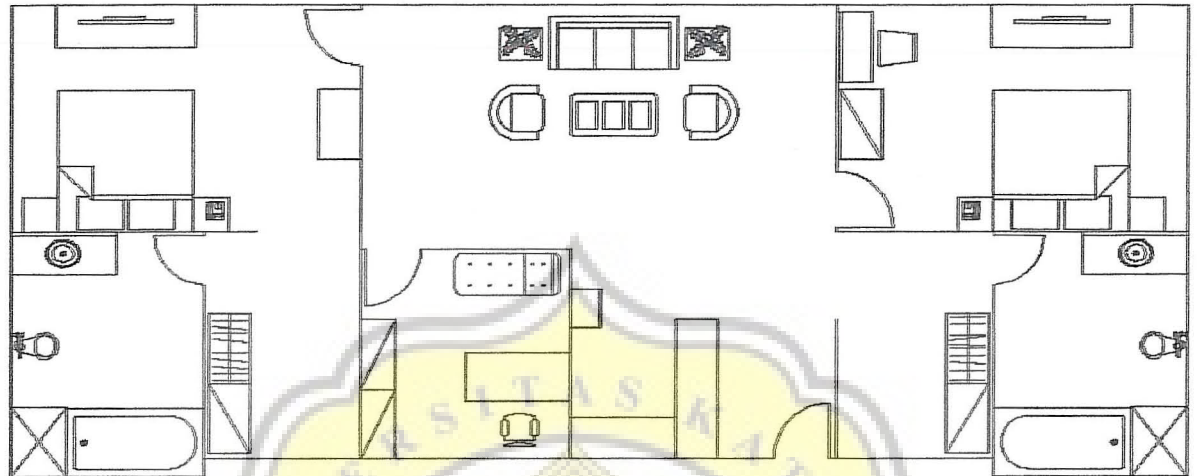
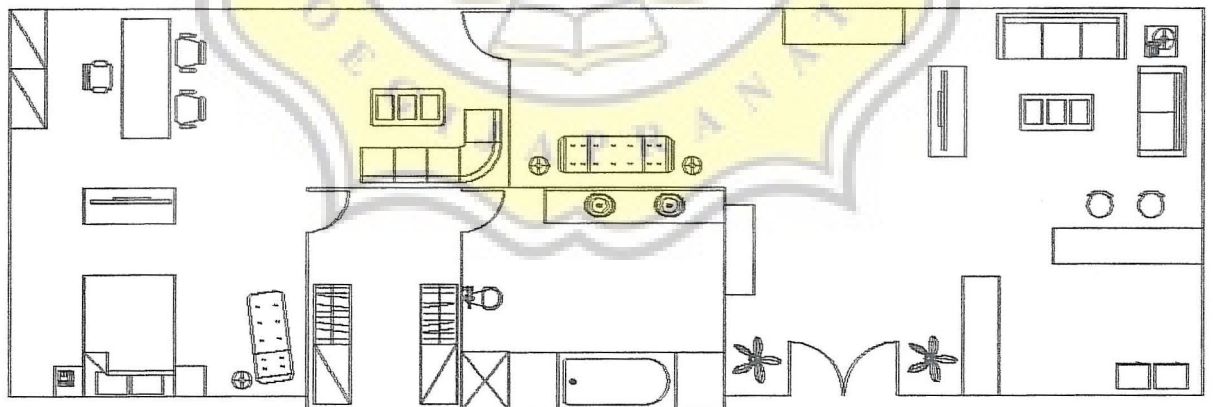


LAMPIRAN



GOLD ROOM

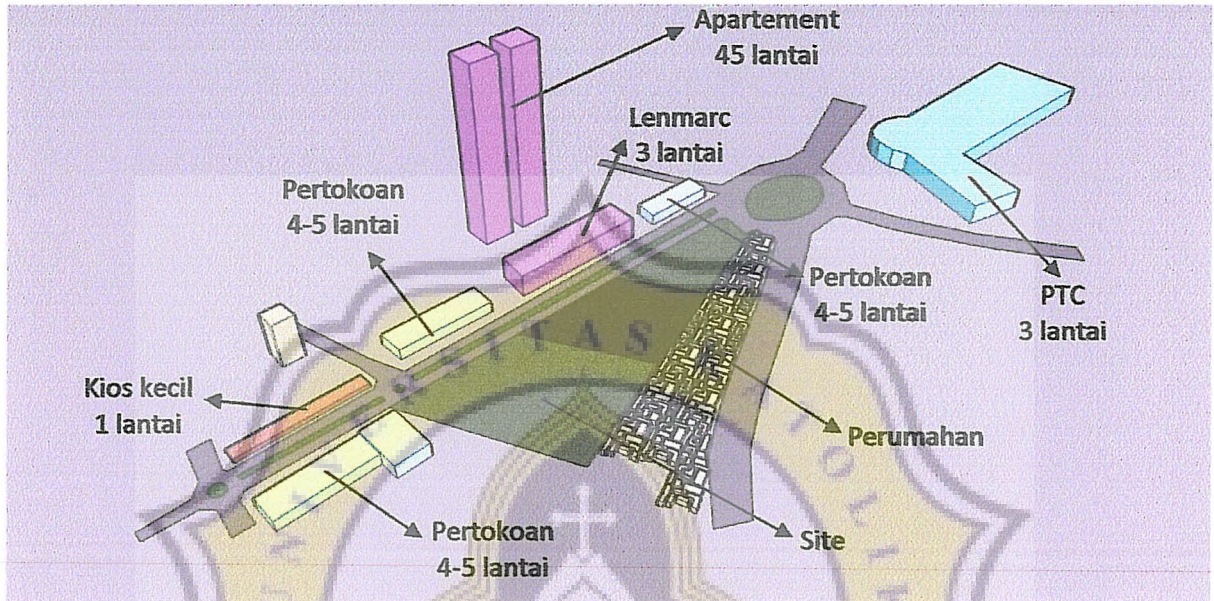


DIAMOND ROOM

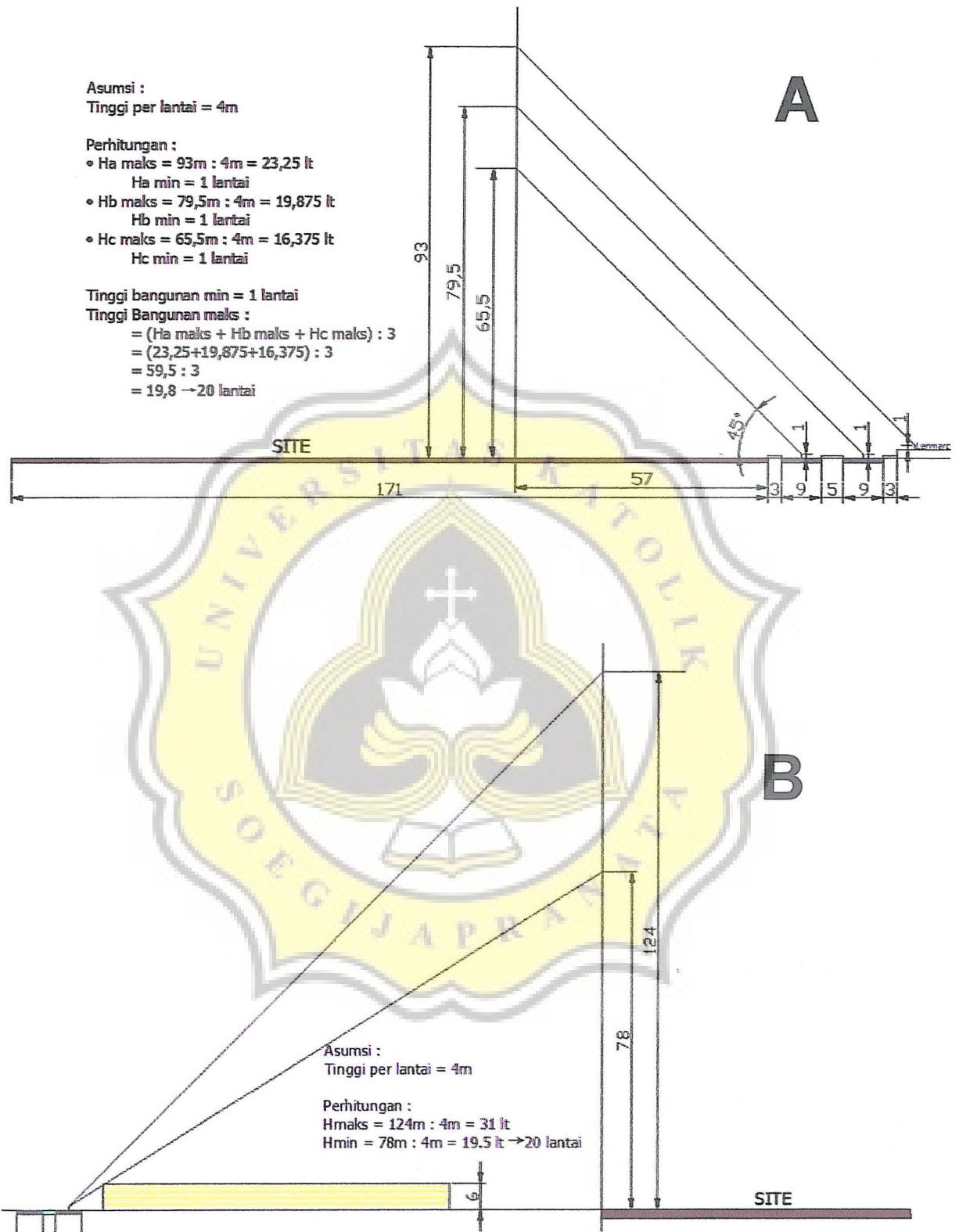
LAMPIRAN

PERHITUNGAN VISUAL KETINGGIAN BANGUNAN

Gambaran Blok Massa Lingkungan



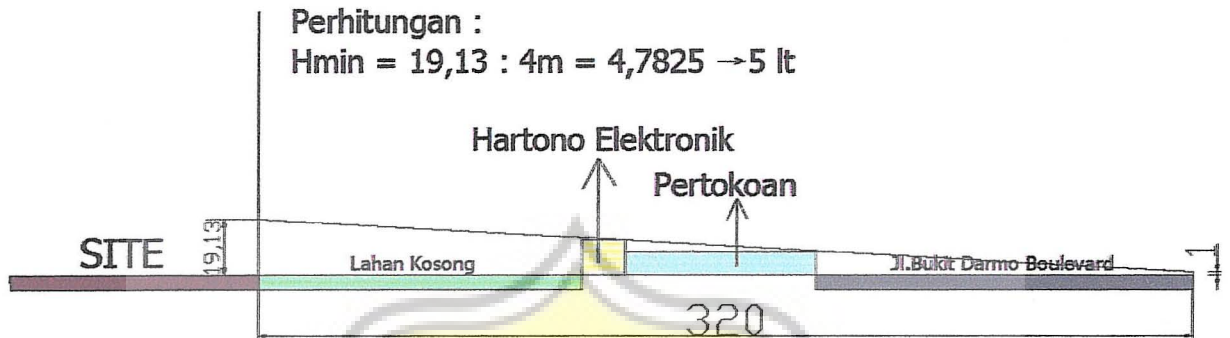
LAMPIRAN



LAMPIRAN

Asumsi :
Tinggi per lantai = 4m

C



Asumsi :
Tinggi per lantai = 4m

D

Perhitungan :
 $H_{min} = 5 : 4 = 1,25 \text{ lt} \rightarrow 1 \text{ lantai}$

Ketinggian Bangunan Maksimal Yang Dianggap Nyaman Secara Visual Dari Pencapaian Utama yaitu 20 lantai.

Dan berdasarkan perhitungan segi visual dari berbagai titik lingkungan di sekitar (titik B, C, D), ketinggian bangunan 20 lantai sudah memenuhi kenyamanan aspek visual dari lingkungan sekitar.