

## **BAB III**

### **GAMBARAN UMUM DAN METODE PENELITIAN**

#### **3.1 Sejarah singkat PT. DEF**

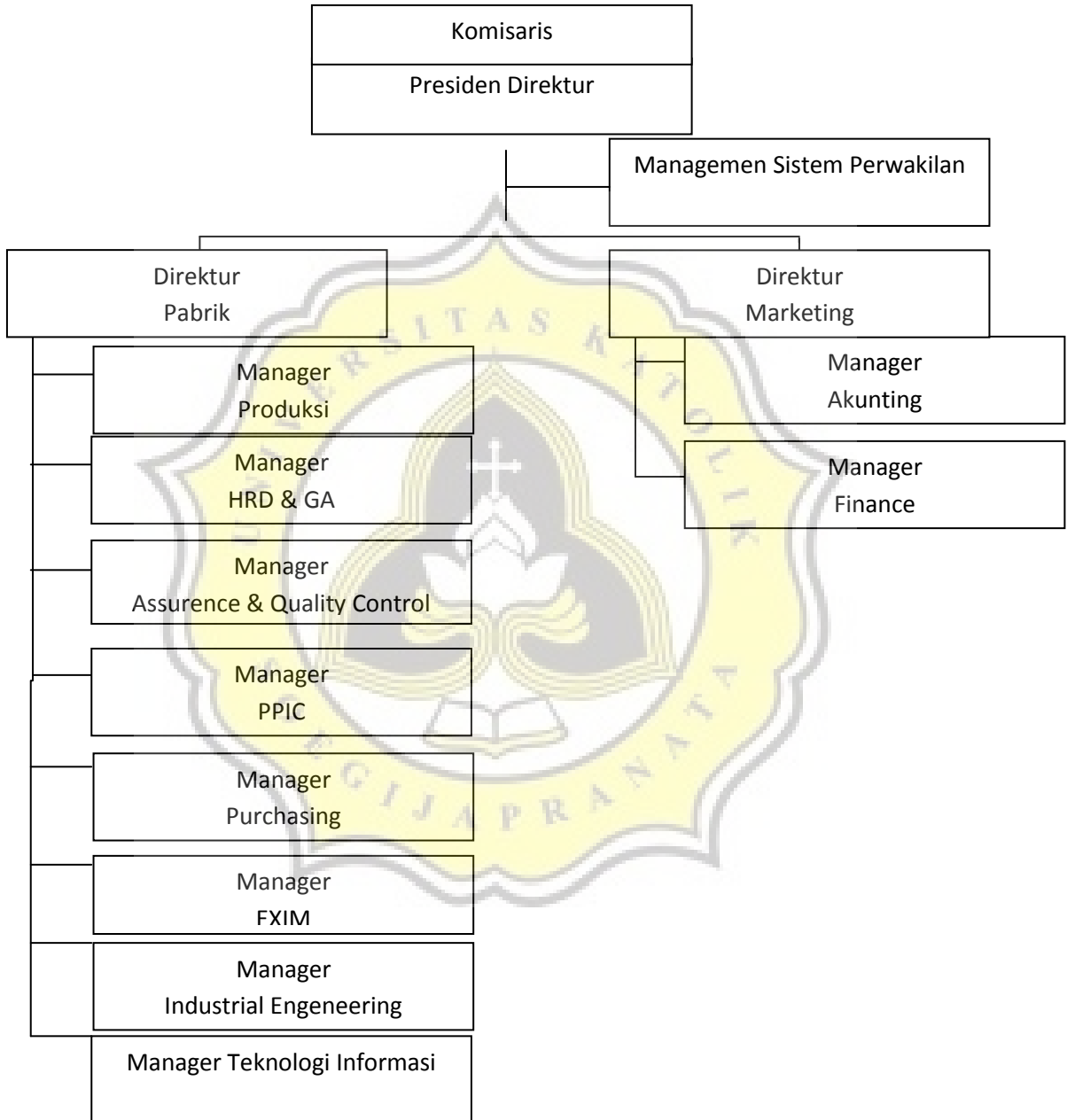
PT. DEF dibangun pada lebih dari 15 tahun pengalaman, PT. DEF adalah sebuah industri manufaktur yang bertumbuh. Ekspansi ke Jawa Tengah (Klaten) memungkinkan PT. DEF untuk menangkap peluang yang lebih besar dalam mencapai pasar yang kompetitif dalam era globalisasi. Berkantor dipusat Jakarta, perusahaan memiliki posisi strategis dalam mengakses rantai pasokan perekonomian.

PT. DEF merupakan perusahaan manufaktur garment yang sedang berkembang. Perusahaan ini adalah perusahaan swasta nasional yang mengkombinasikan antara kepemimpinan, perancangan, pertumbuhan, produksi, pemasaran dan spesialisasi bisnisnya dipakaian dalam wanita.

PT. DEF diposisikan secara unik untuk menangkap peluang dari perubahan mode tuntutan dan trend. Perusahaan didirikan pada akhir tahun 2012, pada sisi lain PT. DEF didirikan pada tahun 2013 dengan luas awal lahan 4.500m<sup>2</sup> akan tetapi sekarang sudah mencapai 12.120m<sup>2</sup>.

Komitmen operasional dengan panduan keunggulan tumbuh berkembang, sehingga saat ini sudah tercapai 920 karyawan yang berdedikasi dan berbakat yang memiliki visi dan akan berkembang menjadi 2000 orang karyawan guna menyediakan permintaan pasar serta meningkatkan standar hidup. PT. DEF selalu bersemangat untuk menantang masa depan yang cerah.

**Gambar 3.1**  
**STRUKTUR ORGANISASI**  
**PT. DEF**



(Sumber: PT. DEF, 2016)

## 3.2 Metode Penelitian

### 3.2.1 Jenis Data

Jenis data yang digunakan dalam Laporan Praktek Kerja Lapangan ini yaitu data sekunder, berupa data yang diolah ada Rekapitan Daftar Sewa Mesin PT. DEF selama 2016, Rekapitan Penyetoran dan Pelaporan SPT PPh Pasal 23 tahun 2016, Perhitungan PPh Pasal 23 PT. DEF tahun 2016, Rekapitan aset yang belum dilaporkan dalam SPT Terakhir sebagai bahan masukan dan informasi untuk menerapkan penghitungan uang tebusan *Tax Amnesty* dan tagihan STP Pembetulan SPT.

### 3.2.2 Metode Pengumpulan Data

- Metode Wawancara

Penulis melakukan tanya jawaban kepada pegawai PT. DEF bidang keuangan dan manager PT. DEF mengenai keterlambatan pemotongan dan penyetoran PPh Pasal 23.

- Metode Kepustakaan

Metode ini dilakukan dengan mengumpulkan dan mempelajari buku-buku atau dokumen-dokumen yang berhubungan dengan PPh pasal 23, Pembetulan SPT, serta *Tax Amnesty* sebagai sumber referensi dalam penulisan.

### 3.2.3 Metode Analisis Data

Metode analisis data yang digunakan penyusunan laporan Praktek Kerja Lapangan ini adalah deskriptif, kuantitatif yaitu metode analisis data dengan cara menghitung dan menganalisis data yang diperoleh untuk dapat menentukan besarnya uang tebusan dalam *Tax Amnesty* dan tagihan STP dalam Pembetulan SPT.

