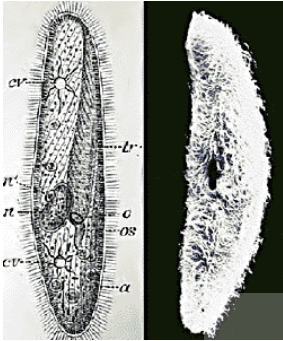


# LAMPIRAN

## Filum Protozoa



Ciliata  
Sumber: [www.ucmp.berkeley.edu](http://www.ucmp.berkeley.edu)



Mastigophora  
Sumber: [www.microbiologyonline.org.uk](http://www.microbiologyonline.org.uk)

## Filum Porifera



Spons Laut  
Sumber: [dhamadharma.wordpress.com](http://dhamadharma.wordpress.com)



Sycon  
Sumber: [www.marlin.ac.uk](http://www.marlin.ac.uk)

## Filum Cnidaria

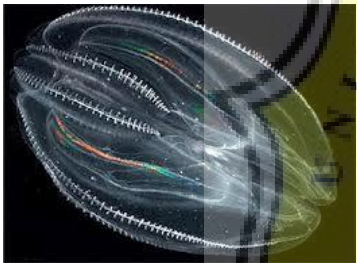


Anemon Laut  
Sumber: pixabay.com

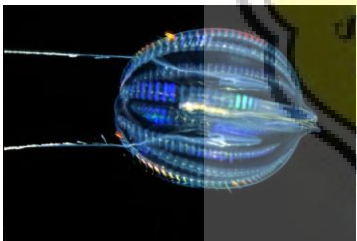


Hydra  
Sumber:  
scienceforkids.kidipede.com

## Filum Ctenophora



Ctenophora  
Sumber: www.studyblue.com



Pleurobrachia  
Sumber: pixgood.com

## Filum Platyhelminthes

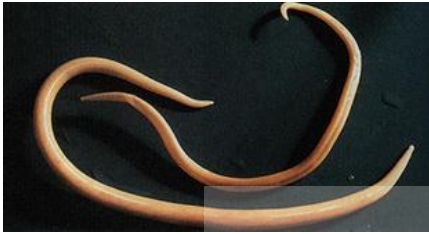


Cacing Hati  
Sumber: www.merckmanuals.com



Cacing Pita  
Sumber: [fineartamerica.com](http://fineartamerica.com)

Filum Nematoda

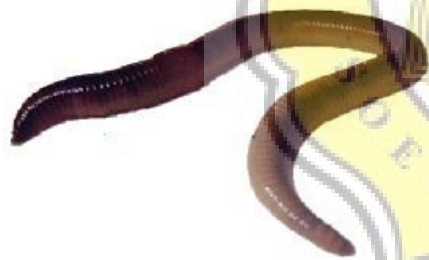


Cacing Gelang  
Sumber: [www.monografias.com](http://www.monografias.com)



Cacing Tambang  
Sumber: [pixshark.com](http://pixshark.com)

Filum Annelida



Cacing Tanah  
Sumber: [biology.tutorvista.com](http://biology.tutorvista.com)



Lintah  
Sumber: [leechforsale.com](http://leechforsale.com)



## Filum Mollusca



Cumi-cumi  
Sumber: [www.lookfordiagnosis.com](http://www.lookfordiagnosis.com)



Tiram Mutiara  
Sumber: [www.conchology.be](http://www.conchology.be)

## Filum Artropoda



Kepiting  
Sumber: [www.indonetwork.co.id](http://www.indonetwork.co.id)



Lebah Madu  
Sumber: [www.chdphd.com](http://www.chdphd.com)





LAMPIRAN



Museum di Jakarta:

- Biologi (2)
- Geologi (1)
- Lain-lain (Polri, Perangko Indonesia, Purna Bhakti Pertiwi)
- Militer (1)
- Negri/Daerah (2)
- Sejarah (5)
- Seni (3)
- Tokoh (1)

Museum di DIY:

- Arkeologi (1)
- Lain-lain (Mainan Anak Kolong Tangga)
- Militer (2)
- Negri/Daerah (1)
- Pribadi (2)
- Seni (3)
- Tokoh (3)

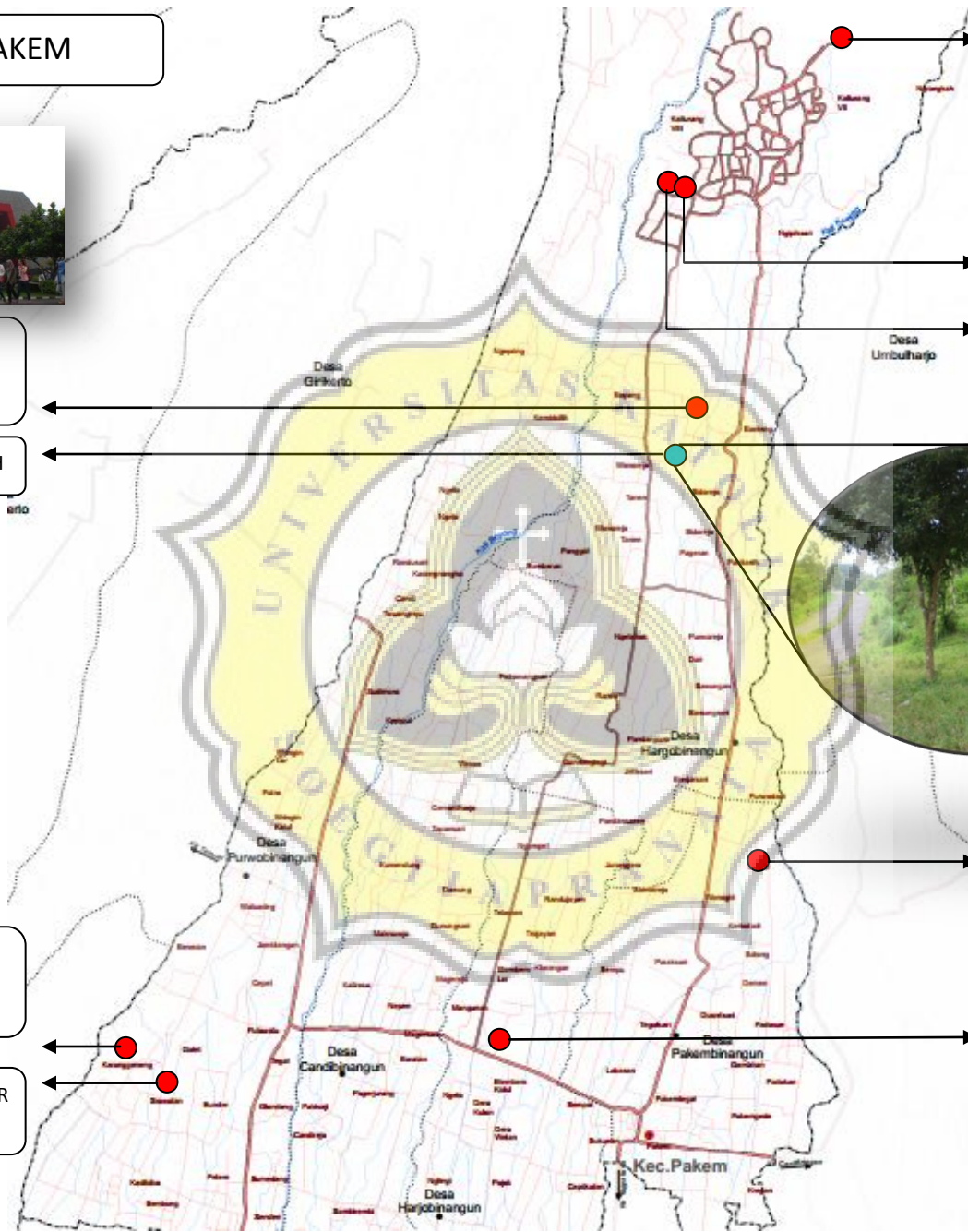
- |             |           |             |                |           |                |
|-------------|-----------|-------------|----------------|-----------|----------------|
| ● Arkeologi | ● Biologi | ● Lain-lain | ● Negri/Daerah | ● Sejarah | ● Tokoh        |
| ● Benteng   | ● Geologi | ● Militer   | ● Pribadi      | ● Seni    | ● Transportasi |

# PETA WISATA PAKEM



MUSEUM GUNUNG MERAPI

SITE TERPILIH



TLOGO PUTRI  
LAVA TOUR

TAMAN REKREASI

MUSEUM ULLEN SENTALU



DESA WISATA SAMBI

WATERBOOM PAKEMSARI

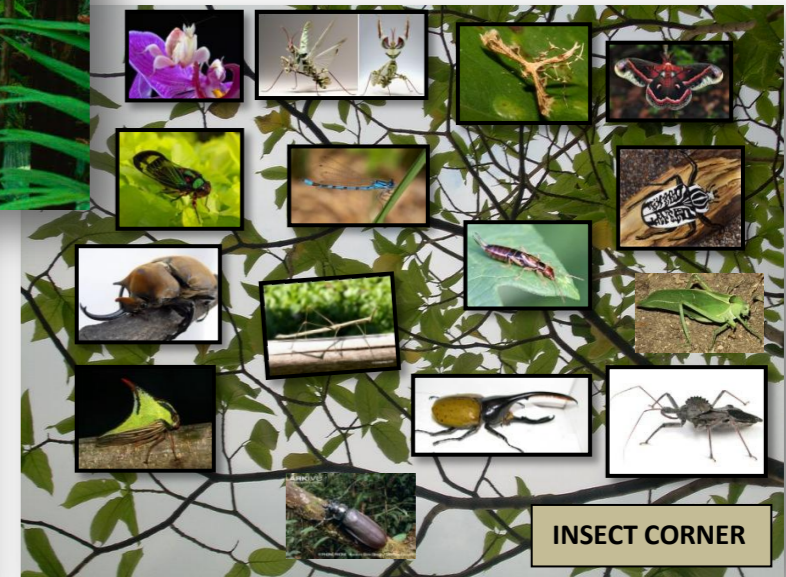
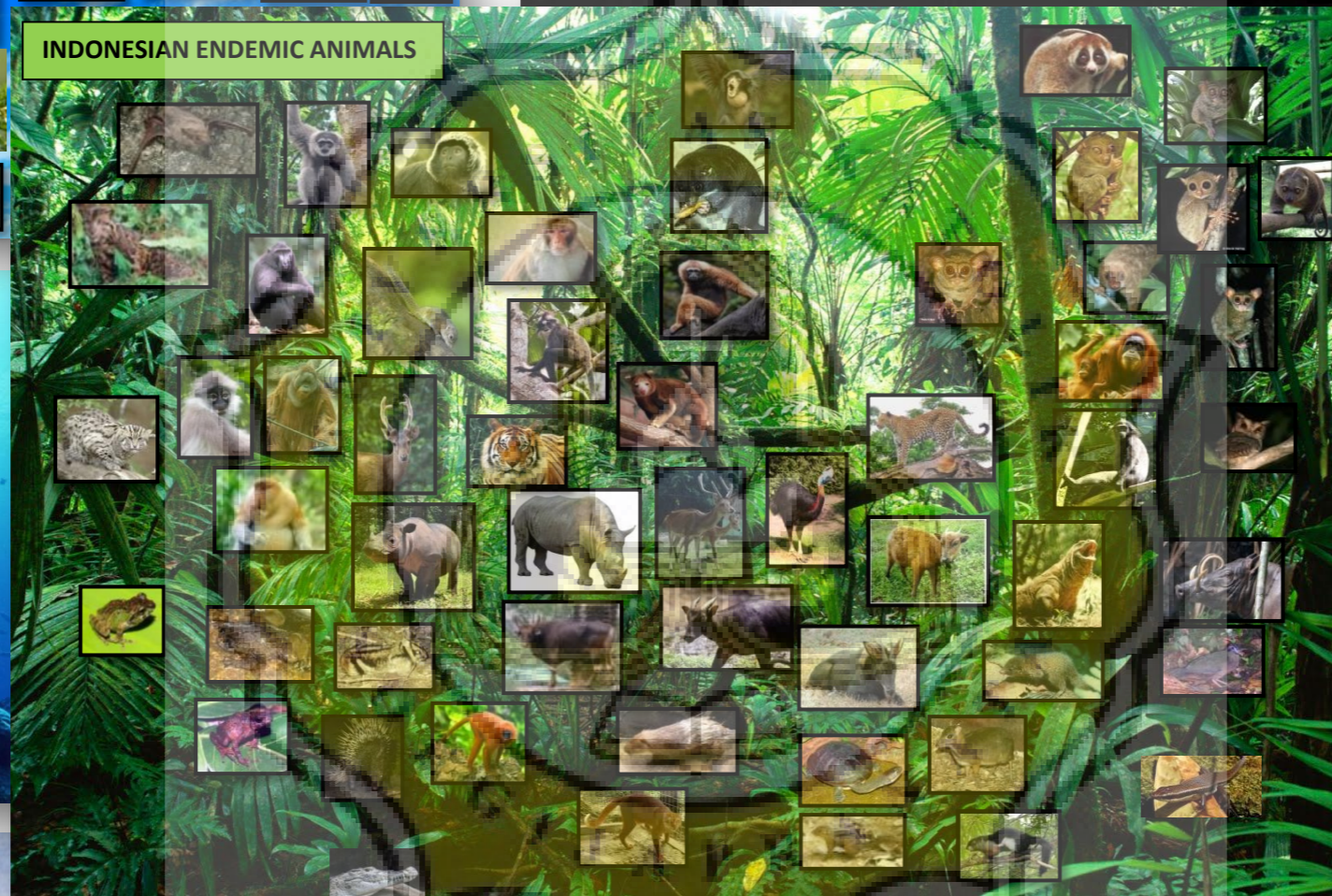


AGROMINA WISATA KARANGASRI



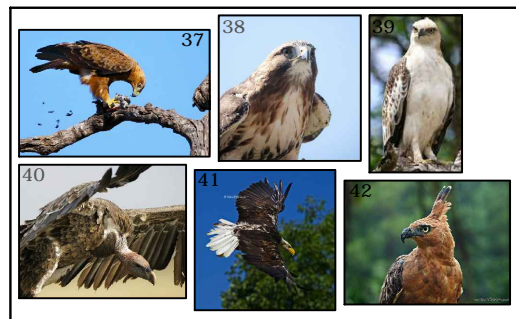
BANYU SUMILIR OUTBOND

LAMPIRAN





# BIRD PARK



Tema:  
Elang dan burung besar

Jenis:  
37. Tawny Eagle  
38. Elang Peregrin  
39. Elang Flores  
40. Burung bangkai Rupell's  
41. Bald Eagle  
42. Elang Jawa

Karakteristik:  
Merupakan burung karnivora. memiliki habitat di pepohonan dan ranting tinggi.



Tema:  
Burung dengan keunikan

Jenis:  
33. Gentoo Penguin  
34. Birdcrane  
35. Kori Bustard  
36. Elang Laut Pengembara

Karakteristik:  
Terdapat beberapa habitat, air dan darat. Merupakan burung-burung yang memiliki keunikan khusus dari ukuran, ukuran sayap, berat, dan keahlian.

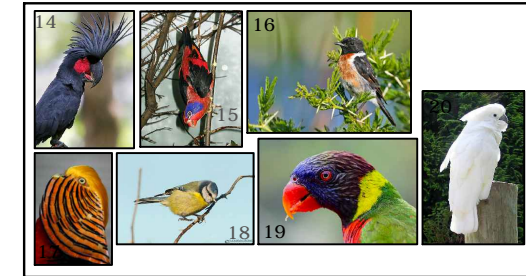
Luas:  
180 m<sup>2</sup>



Tema:  
Endemik Indonesia

Jenis:  
1. Burung anis  
2. Burung beo nias  
3. Burung bidadari halmahera  
4. Burung cerek jawa  
5. Burung rangkong  
6. Burung sempidan  
7. Burung tokhtor kalimantan  
8. Burung trulek jawa  
9. Burung madu sangihe  
10. Burung maleo  
11. Burung celepuk siau  
12. Burung cendrawasih botak  
13. Burung jalak bali

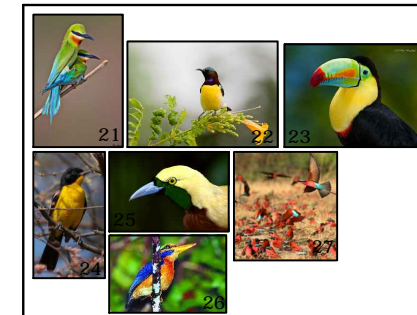
Karakteristik:  
Banyak berada di hutan dalam. Suasana di dalam hutan hujan tropis dimana banyak pepohonan berdaun lebat. Tidak semua burung memiliki habitat di pepohonan, ada yang di daat dan tidak memiliki kemampuan untuk terbang tinggi.



Tema:  
Kakak tua dan burung warna

Jenis:  
14. Kakak Tua Raja  
15. Nuri Sayap Hitam  
16. African Stonechats  
17. Golden Pheasant  
18. European Blue Tit  
19. Rainbow Lorikeet  
20. Kakak Tua Putih

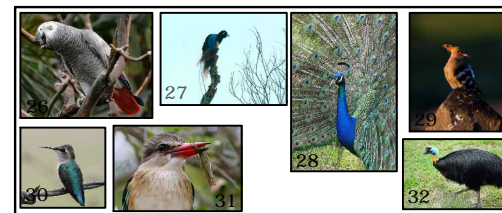
Karakteristik:  
Merupakan burung yang eksotik baik dari bentuk maupun warna tubuh. Memiliki habitat di hutan. Semuanya dominan berada di ranting pohon.



Tema:  
Burung warna

Jenis:  
21. Green Bee-Eaters  
22. Sunbird  
23. Keel Billed Toucan  
24. Yellow Morph  
25. Bird of Paradise  
26. Cekakak Hutan Melayu  
27. Bee Eaters

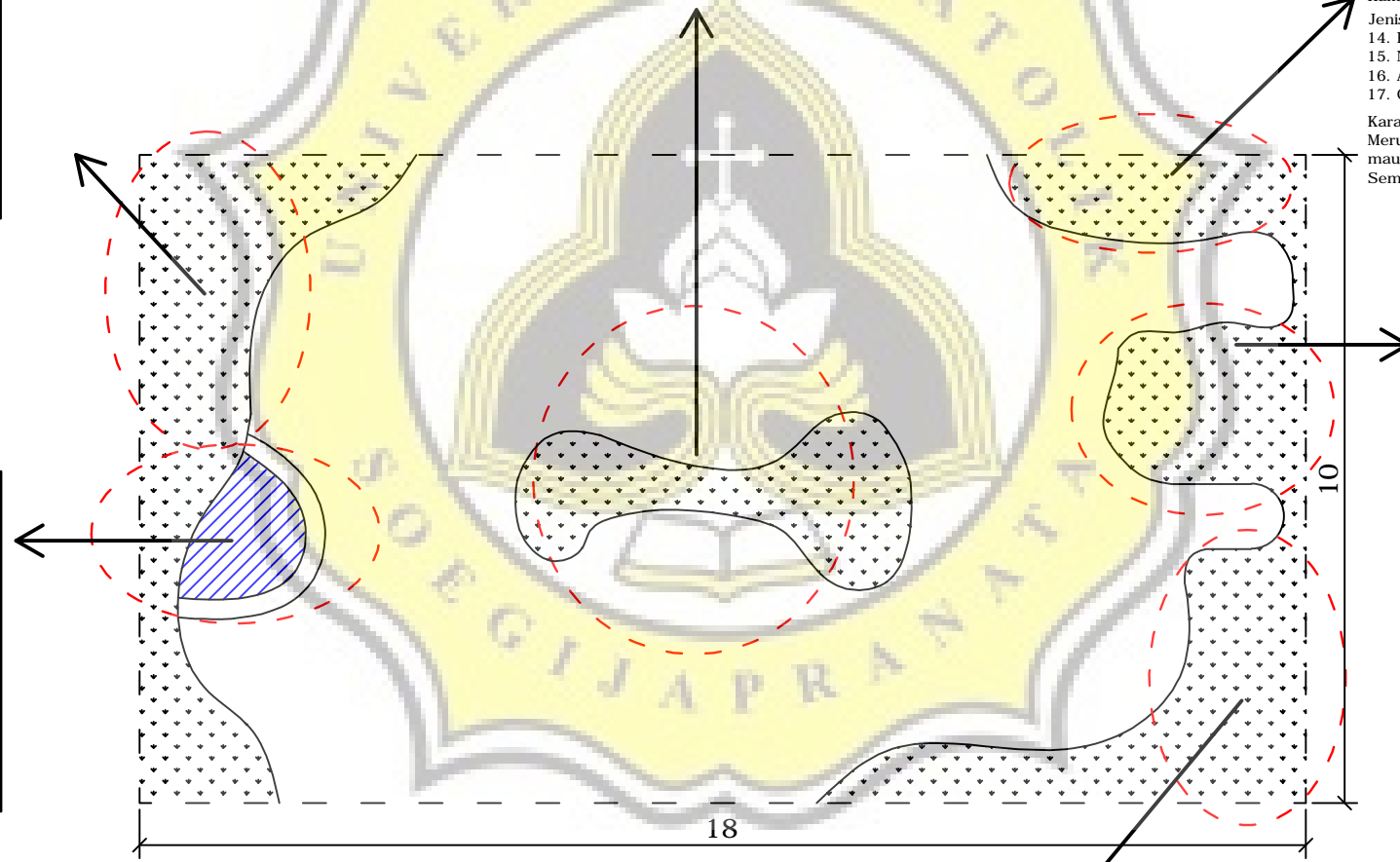
Karakteristik:  
Didominasi oleh burung berkarakter kecil dan warna tubuh yang menarik. Berada di pepohonan yang memiliki sedikit daun.



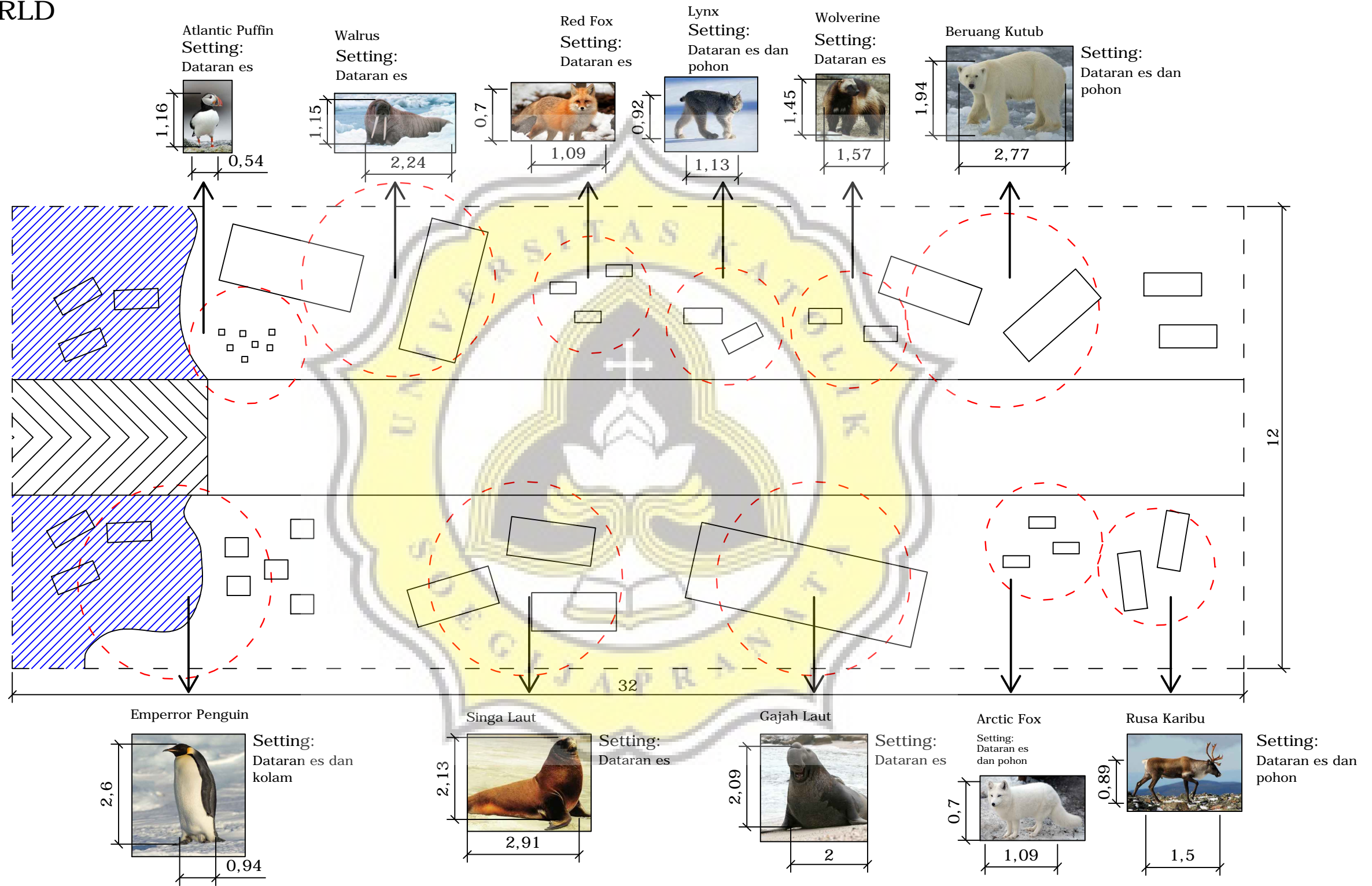
Tema:  
Burung dengan bentuk unik dan eksotik

Jenis:  
26. African Grey Parrot  
27. Cendrawasih Biru  
28. Burung Merak Biru  
29. Indian Hoopoe  
30. Kolibri Lebah Male  
31. Brownhooded Kingfisher  
32. Kasuari Kerdil

Karakteristik:  
Beberapa burung merupakan burung yang tidak bisa terbang, dan yang lain bertempat tinggal di pepohonan. Bentuk unik baik dari kepala, sayap, maupun ukuran tubuh.



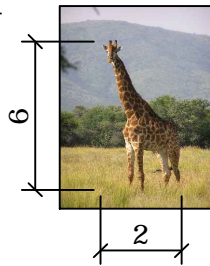
# ICE WORLD



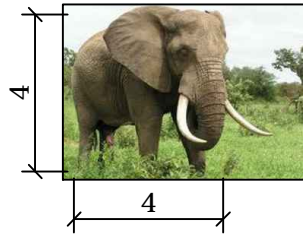
Setting Diorama:  
Dataran es dan laut  
Luas: 384 m<sup>2</sup>

Karakteristik:  
Merupakan hewan yang mampu bertahan pada suhu yang dingin dan berada di kutub utara dan selatan. Beberapa satwa dapat berenang dan juga dapat hidup di dataran es maupun lautan es.

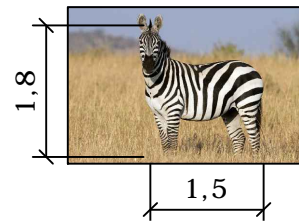
# AFRICAN LIFE



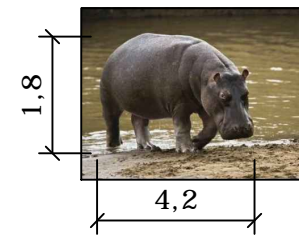
**Jerapah**  
Setting:  
Rerumputan dan pohon



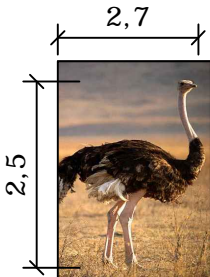
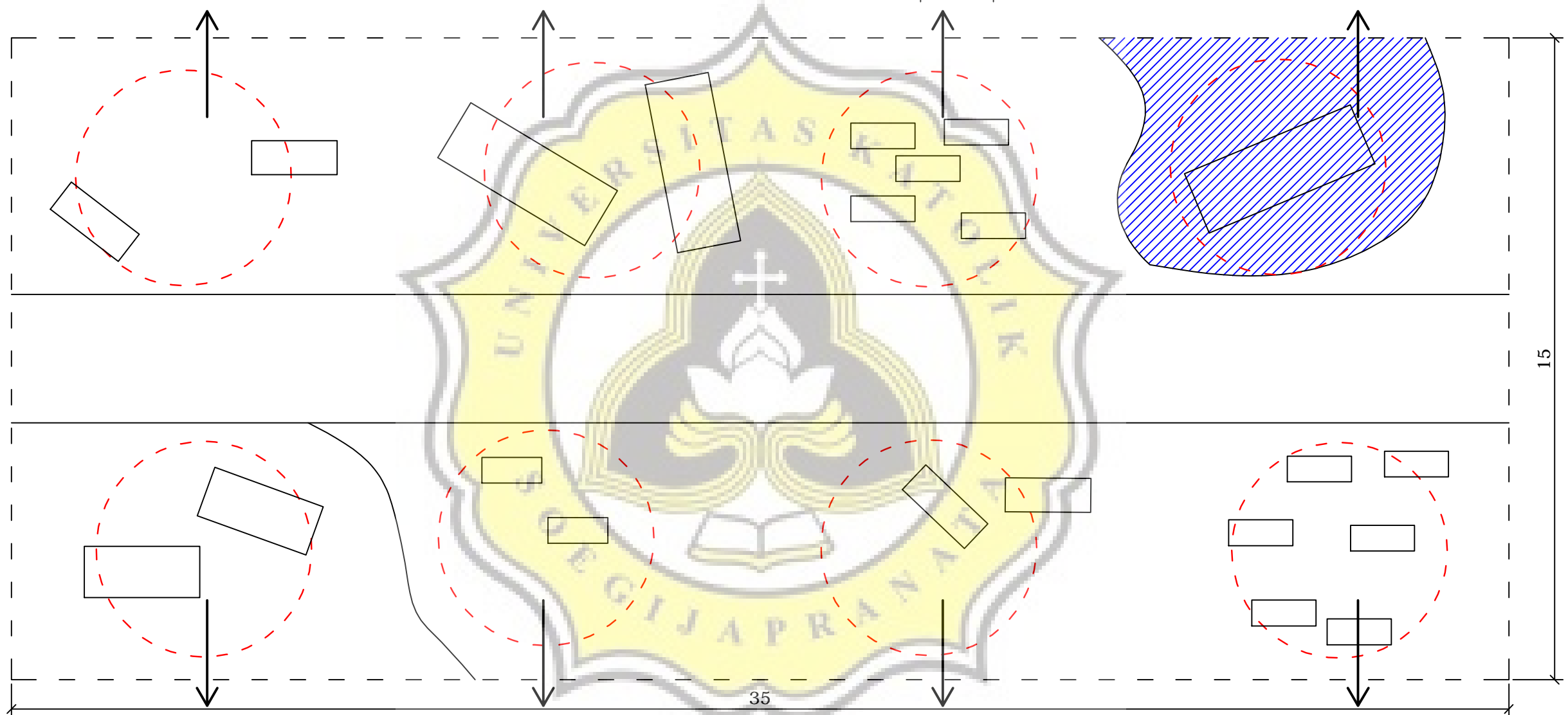
**Gajah**  
Setting:  
Rerumputan



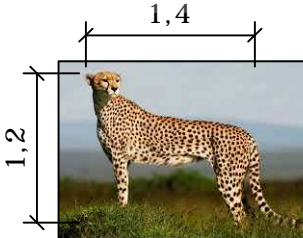
**Zebra**  
Setting:  
Rumput dan ilalang



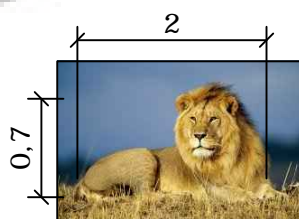
**Kuda Nil**  
Setting:  
Kolam / kubangan



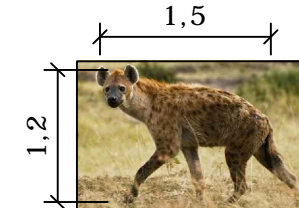
**Burung Unta**  
Setting:  
Rerumputan



**Cheetah**  
Setting:  
Pohon dan ilalang



**Singa**  
Setting:  
Pohon, ilalang, dan batu besar



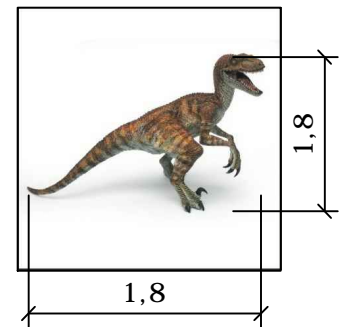
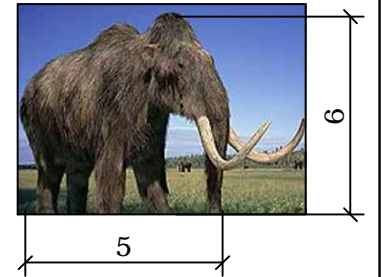
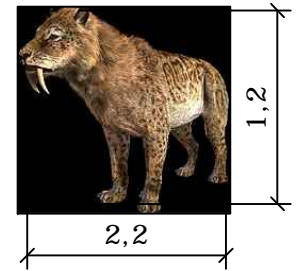
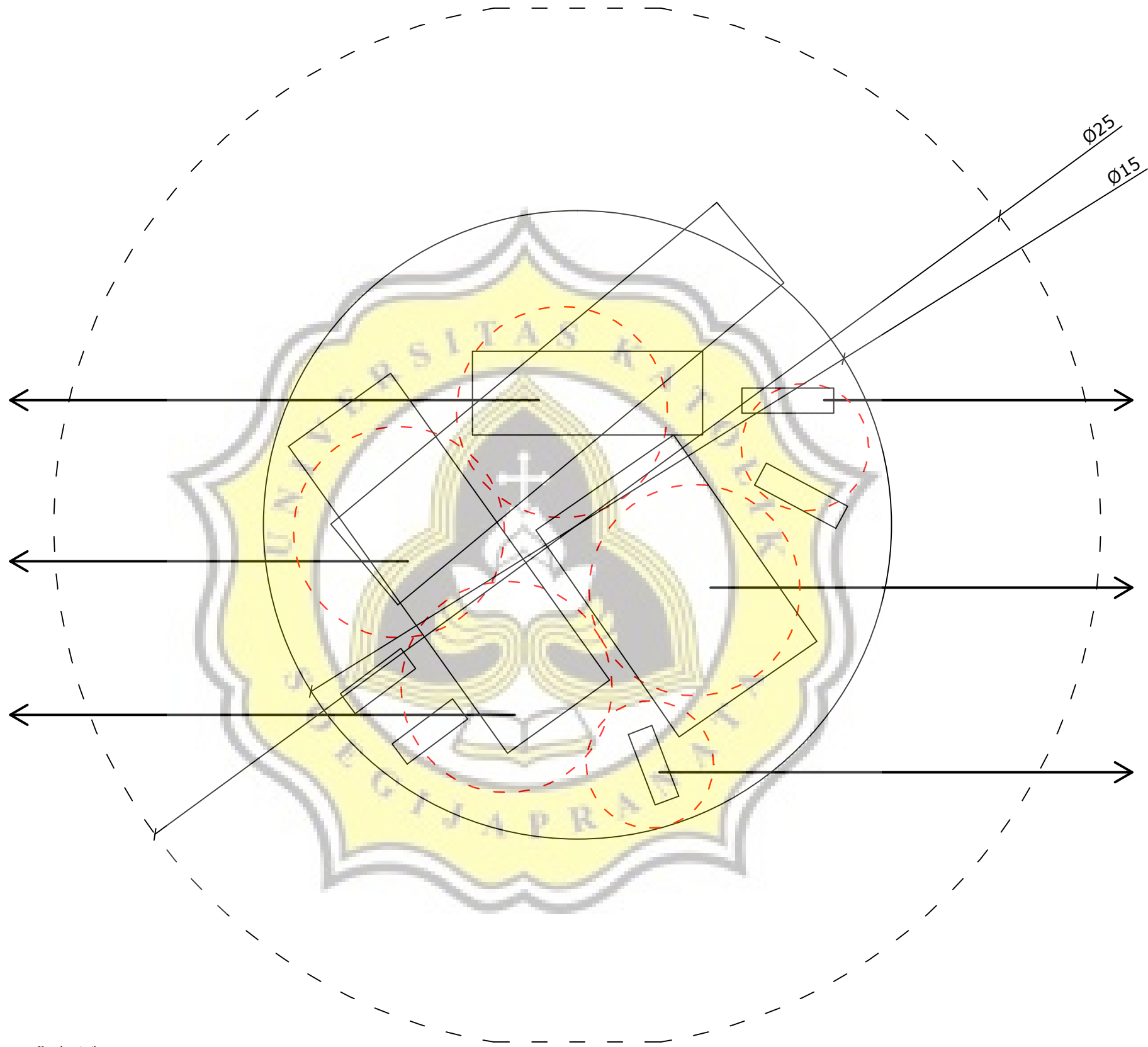
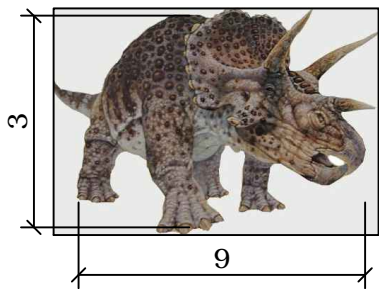
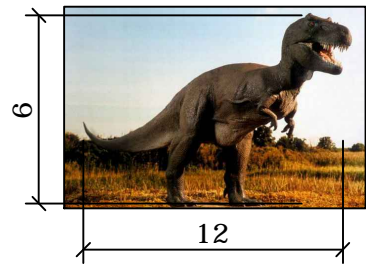
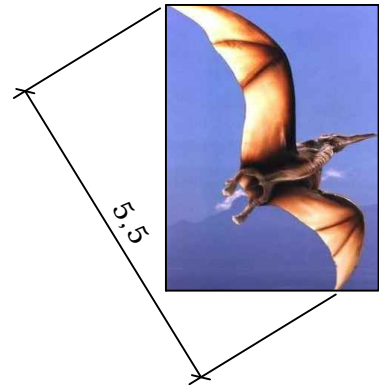
**Hyena**  
Setting:  
Rerumputan

Setting Diorama:  
Belantara Afrika

Luas:  
525 m<sup>2</sup>

Karakteristik:  
Merupakan satwa yang berada di Afrika dimana Afrika identik dengan suhu yang panas, padang rumput yang luas, dan bebatuan besar. Sebagian besar satwa hidup berkelompok untuk mempertahankan kawanannya dan wilayahnya.

# DINOSAUR DOME



Setting Diorama:  
Rumput dan bebatuan  
Luas:  
490 m<sup>2</sup>

Karakteristik:  
Hewan purba memiliki habitat di rerumputan, bebatuan, dan hutan. Pada diorama ini akan disajikan fosil dari hewan purba yang dibentuk sesuai dengan aslinya dan latar atau setting yang natural.

# WILD REPTILE



Buaya Sinyulong (4x1 m)



Buaya Kalimantan (5x12 m)



Buaya Muara (6x1,5 m)



Buaya Siam (5x12 m)



Buaya Mindoro (5x12 m)



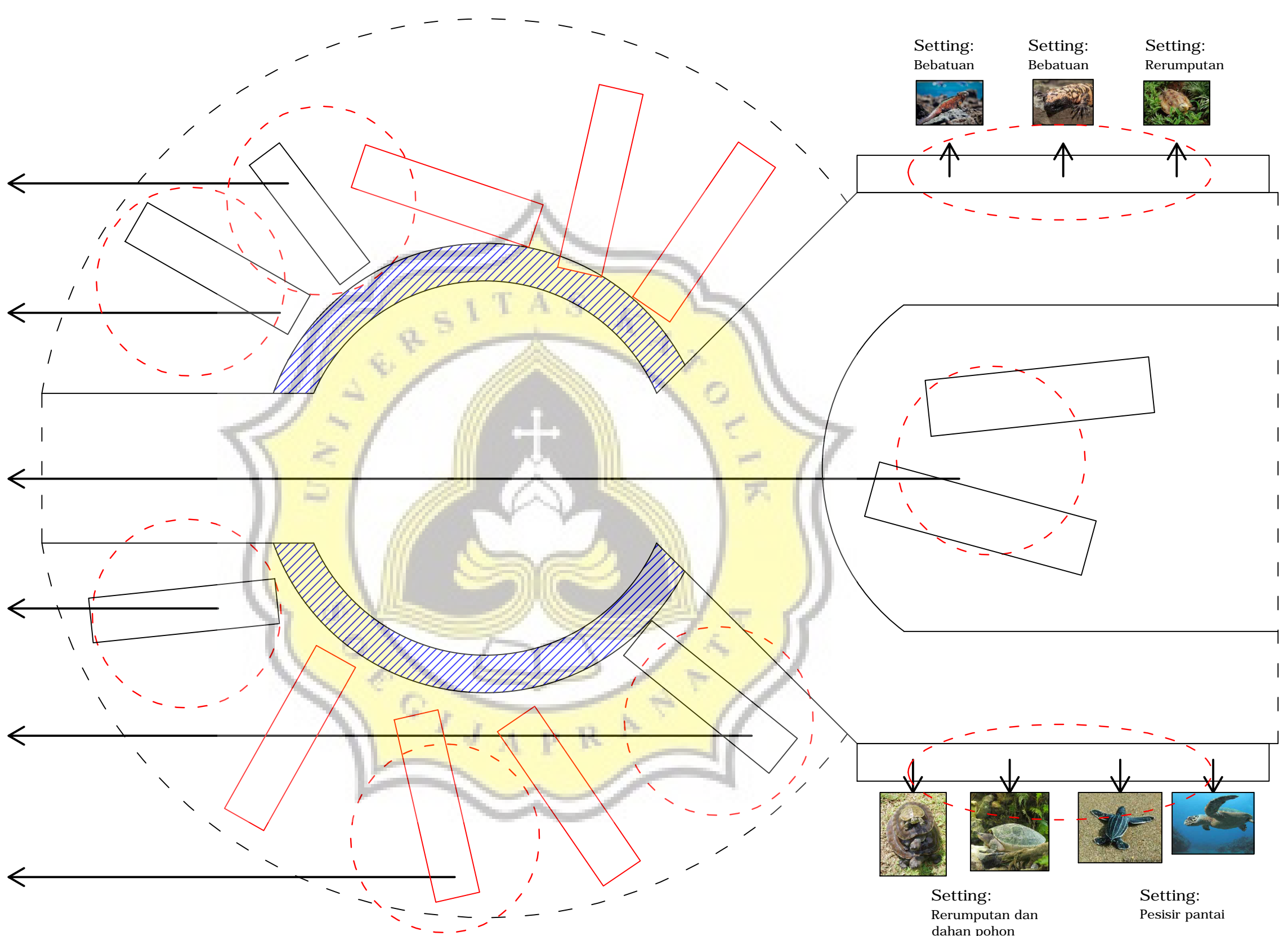
Buaya Irian (5x12 m)

## Setting Diorama:

Sungai dan rawa

Luas:  
620 m<sup>2</sup>

Karakteristik:  
Reptil yang ditampilkan didominasi oleh buaya, sedangkan reptil lain yang disajikan yaitu kura-kura, iguana, dan penyu. Buaya banyak hidup di daerah rawa, dan buaya dapat hidup di dua alam. Reptil lain hidup di pesisir pantai, bebatuan, dan rerumputan.



Kura-kura Hutan Sulawesi  
Tuntong Laut

Penyu Belimbing  
Penyu Sisik

Gila monster  
Iguana Laut Galapagos

Tuntong

# SEA AQUARIUM

Hammerhead Shark

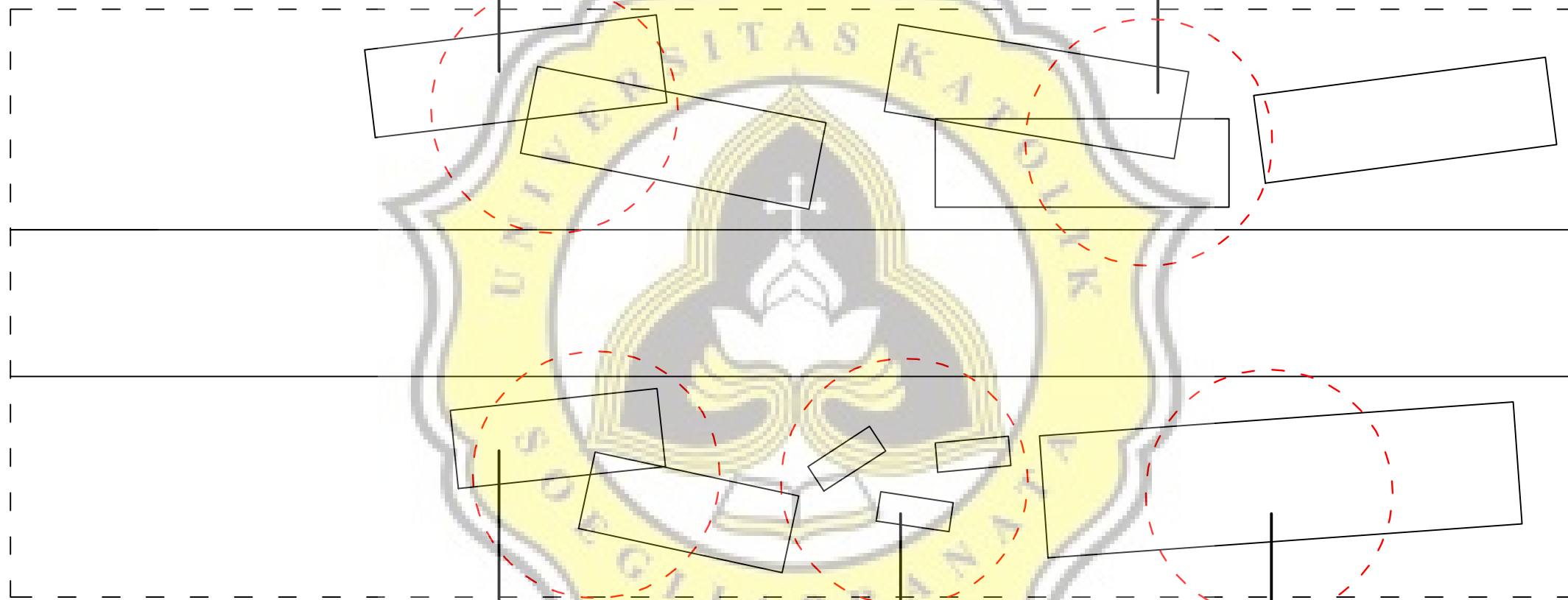


6

Great White Shark

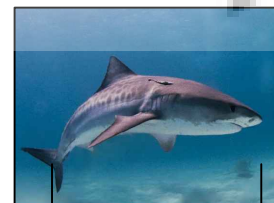


6



Lantai 1

Tiger Shark



4,25

Saw Shark



1,5

Orca Whale



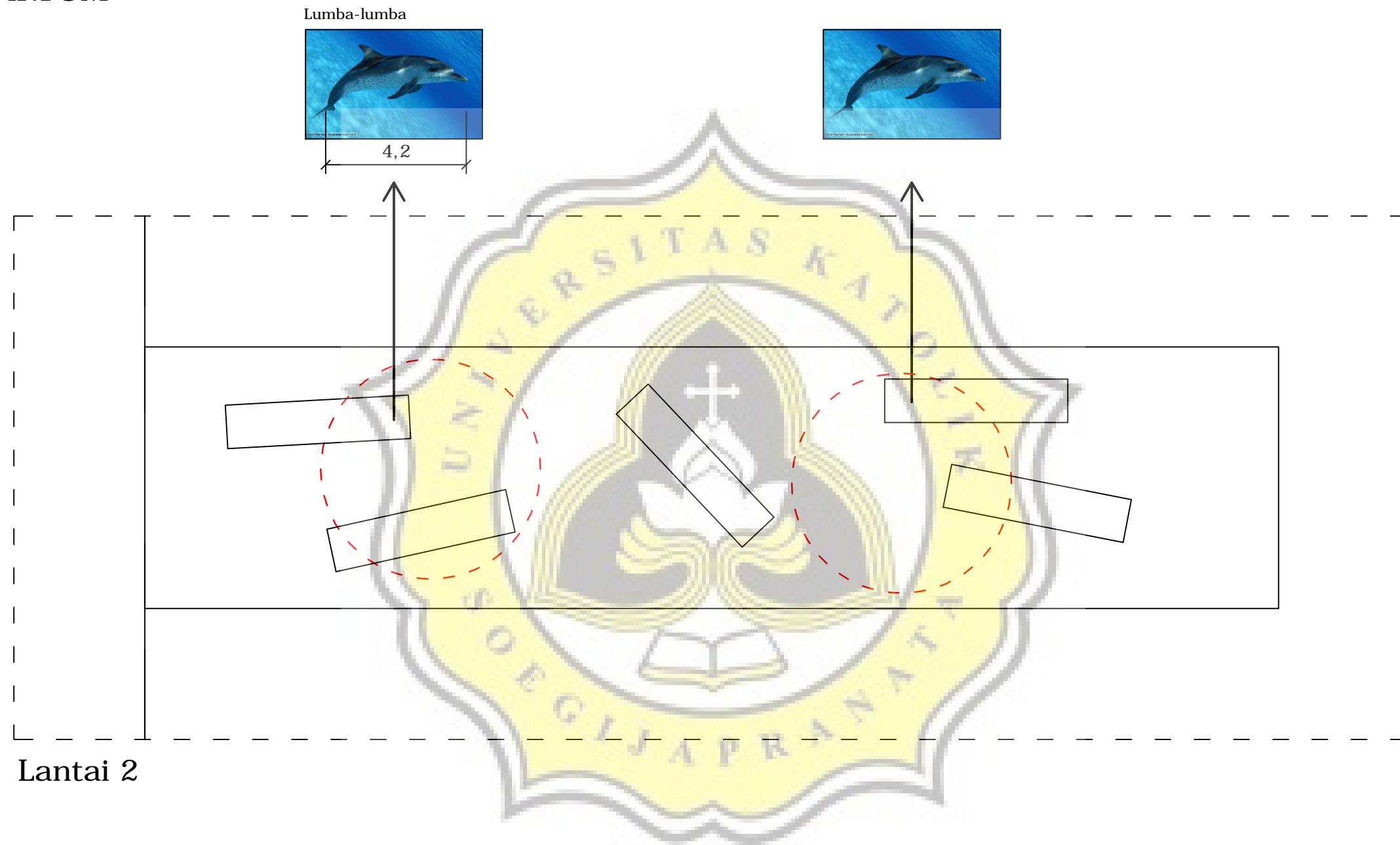
9,7

Setting Diorama:  
Laut dalam

Luas:  
384 m<sup>2</sup>

Karakteristik:  
Satwa yang disajikan adalah ikan yang hidup di perairan dalam seperti hiu dan paus. Hiu merupakan hewan karnivora yang paling ganas di laut. Sedangkan paus merupakan jenis mamalia terbesar yang ada di bumi.

# SEA AQUARIUM



Setting Diorama:  
Permukaan air

Luas:  
384 m<sup>2</sup>

Karakteristik:  
Hewan yang disajikan yaitu ikan yang hidup di perairan dangkal.  
Lumba-lumba sering keluar dari air untuk memasok udara sebagai alat pernafasan karena lumba-lumba adalah jenis mamalia. Setting yang akan disajikan yaitu lautan dangkal dan permukaan air.

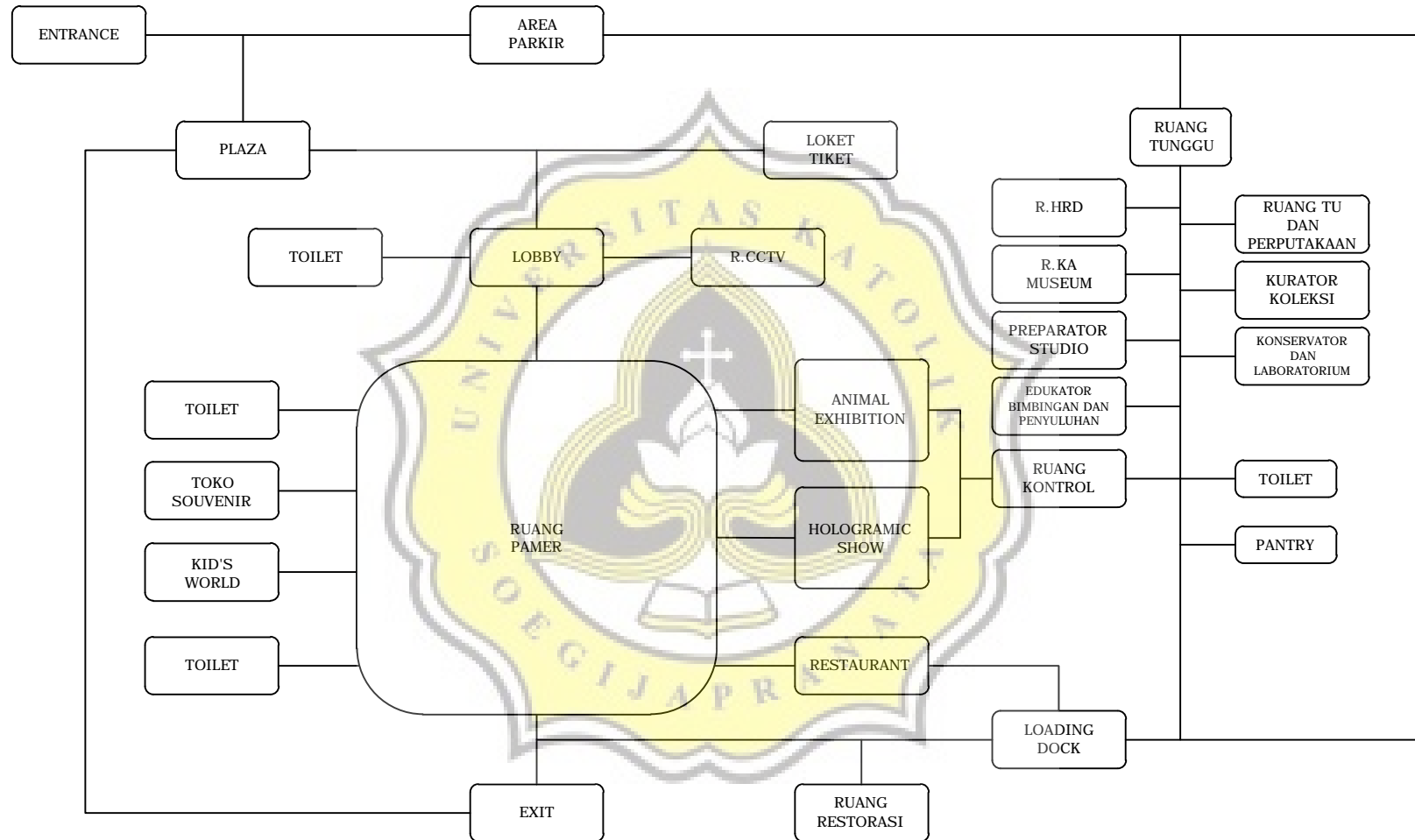
## INVERTEBRATA PLAY



LUAS:  
 $8,43 \text{ m}^2 + 11,61 \text{ m}^2 = 20,04 \text{ m}^2$   
Sirkulasi 100% =  $20,04 \text{ m}^2$   
Total luas invertebrata play = **40,08 m<sup>2</sup>**

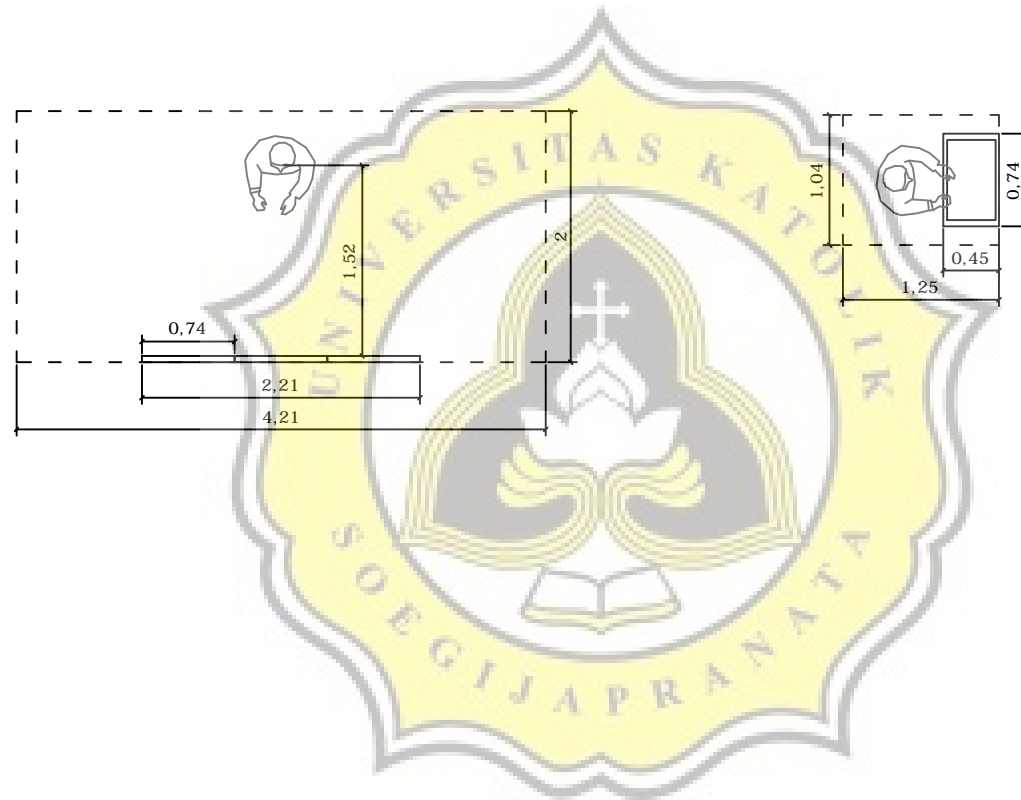


ORGANISASI RUANG

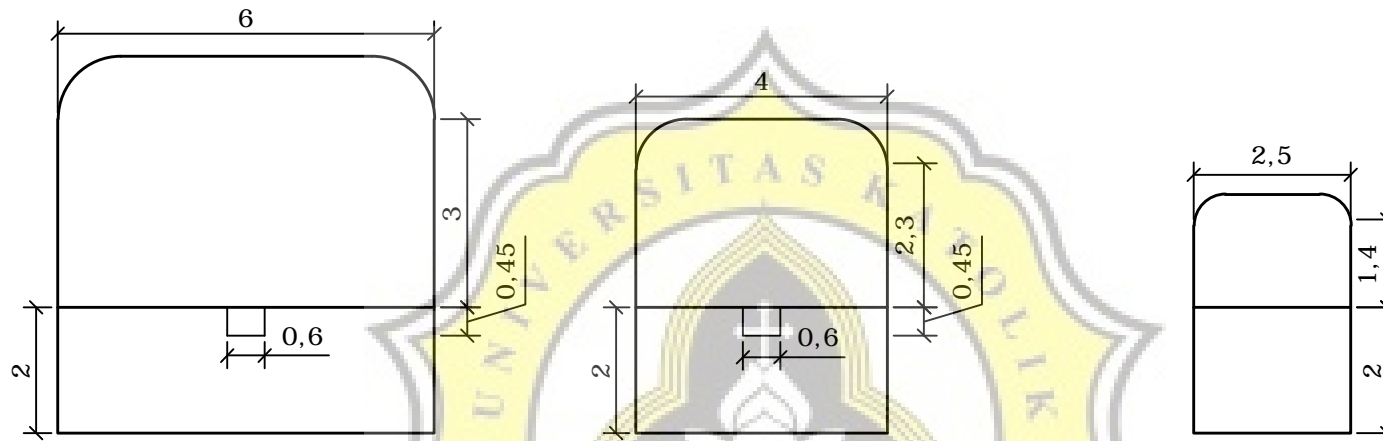


Gambar 3.16 Organisasi Ruang

INVERTEBRATA PLAY



## Indonesian Endemic Animals



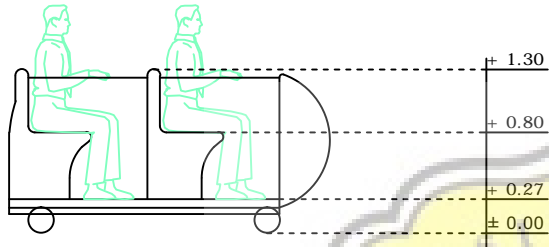
Boks besar:  
Kebutuhan : 8 boks  
Luas : 35,57 m<sup>2</sup>/boks  
Total : 188,56 m<sup>2</sup>

Boks sedang:  
Kebutuhan : 20 boks  
Luas : 11,73 m<sup>2</sup>/boks  
Total : 234,6 m<sup>2</sup>

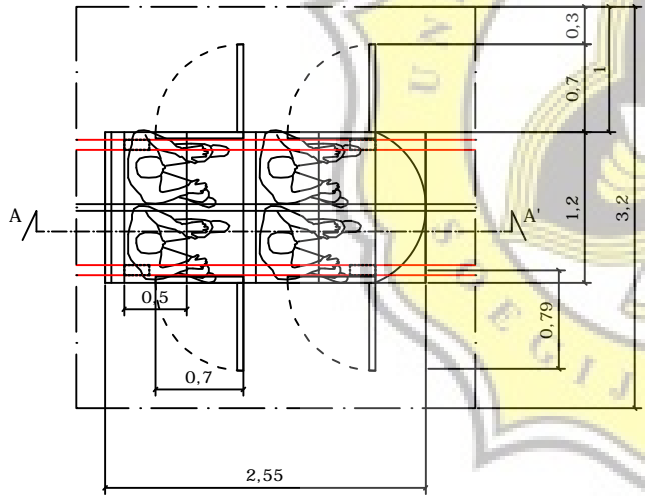
Boks kecil:  
Kebutuhan : 19 boks  
Luas : 4,4 m<sup>2</sup>/boks  
Total : 83,6 m<sup>2</sup>

Total Luas *Indonesian  
Endemic Animals* :  
**506,76 m<sup>2</sup>**

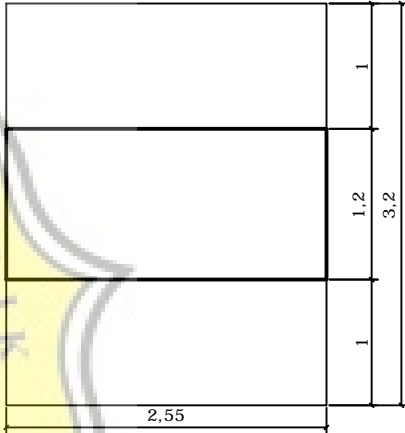
ANIMAL ADVENTURES TRAIN



**Potongan A-A'**  
Skala 1:50



**Denah**  
Skala 1:50



Luas wahana kereta (200m): 653 m<sup>2</sup>  
sirkulasi 50% : 326  
**= 979 m<sup>2</sup>**

1 kereta maksimal diisi oleh 4 orang dewasa atau 6 orang anak-anak.  
1 kereta memiliki luas 3 m<sup>2</sup>