





LAMPIRAN A
SKALA *TRY OUT*

A-1 RELASI INTERPERSONAL TEMAN SEBAYA

**A-2 *SECURE ATTACHMENT* REMAJA PUTRI
DAN IBU**

SKALA PSIKOLOGI
RELASI INTERPERSONAL DENGAN TEMAN SEBAYA DITINJAU
DARI *SECURE ATTACHMENT* REMAJA PUTRI DAN IBU

No. :

Kelas :

Tanggal Lahir :

Tanggal Pengisian :

Tinggal Dengan Orangtua : Ya / Tidak (coret yang tidak perlu)

PETUNJUK

1. Bacalah masing-masing pernyataan dengan teliti dan jawablah dengan sejujurnya.
2. Pada lembar-lembar berikut terdapat pernyataan yang membutuhkan tanggapan Anda. Pilihlah salah satu tanggapan yang Anda anggap paling sesuai dengan perasaan dan keadaan Anda sekarang. Tanggapilah semua pernyataan ini menurut pendapat Anda sendiri dan jangan terpengaruh oleh pendapat orang lain.
3. Angket ini **BUKAN** suatu tes, jadi tidak ada pernyataan yang benar maupun salah. Semua pernyataan ini baik dan benar apabila dikerjakan Anda sendiri sesuai dengan keadaan Anda.
4. Angket ini hanya dipergunakan untuk penelitian ilmiah, sehingga jawaban Anda akan dirahasiakan, untuk itu Anda tidak perlu menulis nama.
5. Anda diminta untuk memilih salah satu jawaban yang paling sesuai dengan keadaan Anda dengan memberi tanda silang (X) pada :

SS : Jika Anda merasa **SANGAT SESUAI**

S : Jika Anda merasa **SESUAI**

TS : Jika Anda merasa **TIDAK SESUAI**

STS : Jika Anda merasa **SANGAT TIDAK SESUAI**

SELAMAT BEKERJA DAN TERIMA KASIH ATAS KERJASAMANYA

A-1 RELASI INTERPERSONAL TEMAN SEBAYA

No.	Pernyataan	SS	S	TS	STS
1.	Saya percaya dengan kata-kata teman saya.				
2.	Saya bersedia meluangkan waktu dan tenaga untuk meringankan beban masalah teman saya				
3.	Saya dan teman-teman saya saling membicarakan tentang permasalahan pribadi.				
4.	Saya merasa curiga dengan kebaikan teman-teman saya.				
5.	Saya lebih suka mengerjakan pekerjaan saya daripada membantu teman saya yang sedang kesusahan.				
6.	Saya kesulitan untuk berterus terang kepada teman saya jika ada permasalahan yang mengganjal diantara kami.				
7.	Teman sekelompok saya dapat saling menyimpan rahasia pribadi temannya.				
8.	Saya bersedia mendengarkan curahan hati dari teman-teman saya.				
9.	Saat saya dikritik oleh teman, saya akan mengevaluasi kembali diri saya.				
10.	Saya tidak yakin dengan kejujuran teman-teman saya.				
11.	Saya lebih suka berpura-pura tidak tahu dengan masalah yang dihadapi teman saya.				
12.	Saya lebih senang mengerjakan tugas sendirian dari pada bergabung dengan teman-teman lain.				
13.	Saya percaya teman-teman saya dapat diajak bekerjasama dengan baik.				
14.	Saya peduli dengan keadaan teman saya yang sedang kesusahan.				
15.	Saya lebih suka menunjukkan keadaan diri saya apa adanya.				
16.	Saya sulit percaya dengan teman-teman meskipun mereka berharap baik terhadap saya .				

17.	Saya bersikap masa bodoh dengan keadaan teman saya.				
18.	Saya tidak suka dikritik tentang kelemahan yang saya miliki.				
19.	Saya yakin dengan ketulusan teman-teman dalam membantu saya.				
20.	Saya ikut senang saat teman saya mendapat nilai yang bagus di kelas.				
21.	Saat memiliki masalah di sekolah, saya akan bercerita kepada teman saya.				
22.	Percaya dengan orang lain adalah satu hal yang tidak penting dalam hidup saya.				
23.	Saya akan mendiamkan teman saya saat mereka butuh nasehat dari saya.				
24.	Saya merasa sulit untuk meminta maaf kepada teman-teman saya jika melakukan kesalahan.				
25.	Saya senang memiliki teman-teman yang dapat dipercaya dalam hal apapun.				
26.	Saat teman saya membutuhkan bantuan, saya pasti akan membantunya dengan sepenuh hati.				
27.	Saya akan senang ketika teman-teman saya mengeluarkan pendapat mereka tentang saya.				
28.	Teman-teman tidak suka pada saya karena saya sering menceritakan masalah mereka kepada orang lain.				
29.	Saya akan menjauhi teman-teman yang mendapatkan nilai jelek.				
30.	Saya menutup diri dengan teman-teman saya.				

**A-2 SECURE ATTACHMENT REMAJA PUTRI
DAN IBU**



No.	Pernyataan	SS	S	TS	STS
1.	Saya merasa senang jika selalu bersama ibu dimanapun berada.				
2.	Saya selalu ingin mencari tahu informasi yang belum saya ketahui.				
3.	Ketika berbelanja keperluan sekolah saya tidak mau diantar orang lain, kecuali dengan ibu.				
4.	Saya merasa cemas saat jauh dari ibu.				
5.	Saya merasa terganggu jika selalu bersama ibu.				
6.	Saya malas mengikuti kegiatan-kegiatan di sekolah maupun di rumah.				
7.	Ketika ada masalah, saya akan bercerita dengan teman-teman saya, tidak harus dengan ibu.				
8.	Saya tenang-tenang saja setelah dimarahi ibu.				
9.	Saya selalu bercerita dengan ibu baik ada masalah maupun tidak ada.				
10.	Saya menunjukkan kehebatan dan keunggulan saya kepada ibu.				
11.	Saya merasa senang jika bepergian dengan ibu.				
12.	Saya gelisah bila ibu tidak menyapa saya.				
13.	Saya merasa gelisah jika di dekat ibu.				
14.	Saya enggan bertukar pikiran dengan ibu.				
15.	Saya tenang-tenang saja jika berlibur dengan anggota keluarga lain, meskipun tidak dengan ibu.				
16.	Bukan menjadi masalah bagi saya jika ibu tidak bercanda ria dengan saya.				
17.	Saya sopan bila berbicara dengan ibu dan disertai senyuman.				
18.	Saya selalu mengemukakan gagasan-gagasan untuk masa depan saya kepada ibu.				
19.	Saya merasa sedih jika ditinggal pergi ibu, meskipun di rumah ditemani anggota keluarga yang lain.				
20.	Saya khawatir apabila rasa sayang ibu berkurang.				

21.	Saya tidak menghiraukan jika ibu pulang dari bepergian.				
22.	Ketika ada masalah, saya tidak berusaha untuk menyelesaikan terlebih dahulu sebelum meminta bantuan ibu.				
23.	Saya mau bepergian dengan orang lain meskipun tidak dengan ibu.				
24.	Berpisah jauh dari ibu adalah hal yang biasa-biasa saja bagi saya.				
25.	Saya merasa tenang dan aman jika berada di dekat ibu.				
26.	Saya berusaha untuk mengatasi masalah saya sendiri sebelum minta bantuan kepada ibu.				
27.	Saya keberatan pergi dengan orang lain, harus selalu dengan ibu.				
28.	Saya tidak bisa tidur jika telah dimarahi oleh ibu.				
29.	Saya kalau bicara dengan ibu sesukanya, kadang-kadang sambil lalu saja.				
30.	Saya merasa hanya akan membuang waktu dalam mencoba hal-hal baru.				
31.	Saya akan dekat dengan orang lain tanpa memandang bulu.				
32.	Saya tidak gusar ketika ibu mengabaikan saya.				



LAMPIRAN B
SKALA PENELITIAN

B-1 RELASI INTERPERSONAL TEMAN SEBAYA

**B-2 *SECURE ATTACHMENT* REMAJA PUTRI DAN
IBU**

B-1 RELASI INTERPERSONAL TEMAN SEBAYA



No.	Pernyataan	SS	S	TS	STS
1.	Teman sekelompok saya dapat saling menyimpan rahasia pribadi temannya.				
2.	Saya bersedia meluangkan waktu dan tenaga untuk meringankan beban masalah teman saya				
3.	Saya dan teman-teman saya saling membicarakan tentang permasalahan pribadi.				
4.	Saya merasa curiga dengan kebaikan teman-teman saya.				
5.	Saya lebih suka mengerjakan pekerjaan saya daripada membantu teman saya yang sedang kesusahan.				
6.	Saya kesulitan untuk berterus terang kepada teman saya jika ada permasalahan yang mengganjal diantara kami.				
7.	Saya percaya teman-teman saya dapat diajak bekerjasama dengan baik.				
8.	Saya bersedia mendengarkan curahan hati dari teman-teman saya.				
9.	Saat saya dikritik oleh teman, saya akan mengevaluasi kembali diri saya.				
10.	Saya sulit percaya dengan teman-teman meskipun mereka berharap baik terhadap saya.				
11.	Saya lebih suka berpura-pura tidak tahu dengan masalah yang dihadapi teman saya.				
12.	Saya lebih senang mengerjakan tugas sendirian dari pada bergabung dengan teman-teman lain.				
13.	Saya senang memiliki teman-teman yang dapat dipercaya dalam hal apapun.				
14.	Saya peduli dengan keadaan teman saya yang sedang kesusahan.				
15.	Saya lebih suka menunjukkan keadaan diri saya apa adanya.				
16.	Percaya dengan orang lain adalah satu hal yang tidak penting dalam hidup saya.				

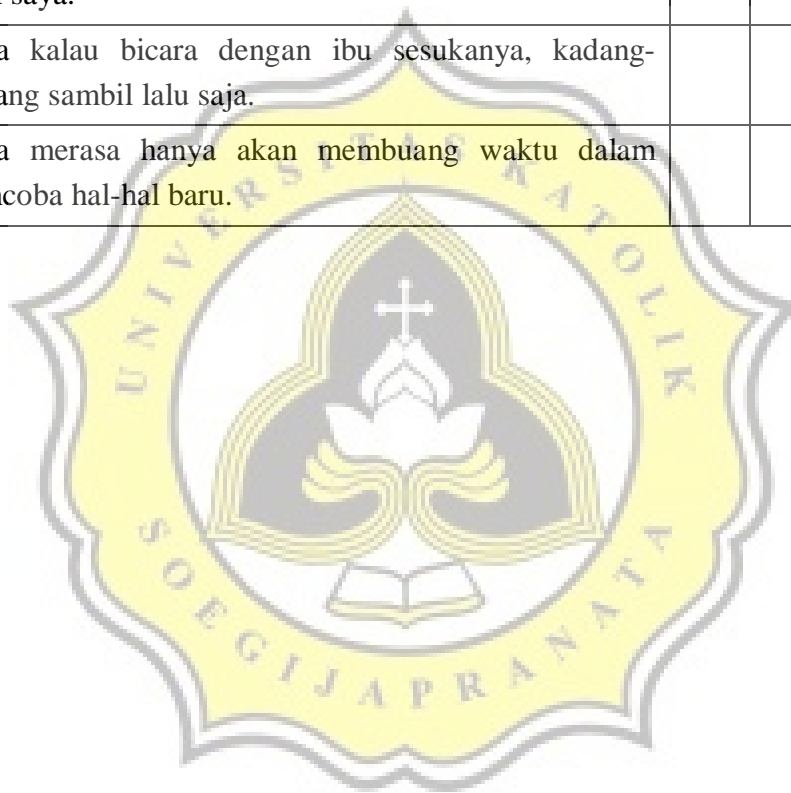
17.	Saya bersikap masa bodoh dengan keadaan teman saya.				
18.	Saya tidak suka dikritik tentang kelemahan yang saya miliki.				
19.	Saya ikut senang saat teman saya mendapat nilai yang bagus di kelas.				
20.	Saat memiliki masalah di sekolah, saya akan bercerita kepada teman saya.				
21.	Teman-teman tidak suka pada saya karena saya sering menceritakan masalah mereka kepada orang lain.				
22.	Saya akan mendiamkan teman saya saat mereka butuh nasehat dari saya.				
23.	Saya merasa sulit untuk meminta maaf kepada teman-teman saya jika melakukan kesalahan.				
24.	Saat teman saya membutuhkan bantuan, saya pasti akan membantunya dengan sepenuh hati.				
25.	Saya akan senang ketika teman-teman saya mengeluarkan pendapat mereka tentang saya.				
26.	Saya akan menjauhi teman-teman yang mendapatkan nilai jelek.				

**B-2 *SECURE ATTACHMENT* REMAJA PUTRI
DAN IBU**



No.	Pernyataan	SS	S	TS	STS
1.	Saya selalu bercerita dengan ibu baik ada masalah maupun tidak ada.				
2.	Saya selalu ingin mencari tahu informasi yang belum saya ketahui.				
3.	Ketika berbelanja keperluan sekolah saya tidak mau diantar orang lain, kecuali dengan ibu.				
4.	Saya merasa cemas saat jauh dari ibu.				
5.	Saya merasa terganggu jika selalu bersama ibu.				
6.	Saya malas mengikuti kegiatan-kegiatan di sekolah maupun di rumah.				
7.	Saya tenang-tenang saja jika berlibur dengan anggota keluarga lain, meskipun tidak dengan ibu.				
8.	Saya tenang-tenang saja setelah dimarahi ibu.				
9.	Saya sopan bila berbicara dengan ibu dan disertai senyuman.				
10.	Saya selalu mengemukakan gagasan-gagasan untuk masa depan saya kepada ibu.				
11.	Saya merasa senang jika bepergian dengan ibu.				
12.	Saya gelisah bila ibu tidak menyapa saya.				
13.	Saya merasa gelisah jika di dekat ibu.				
14.	Saya enggan bertukar pikiran dengan ibu.				
15.	Saya mau bepergian dengan orang lain meskipun tidak dengan ibu.				
16.	Bukan menjadi masalah bagi saya jika ibu tidak bercanda ria dengan saya.				
17.	Saya merasa tenang dan aman jika berada di dekat ibu.				
18.	Saya berusaha untuk mengatasi masalah saya sendiri sebelum minta bantuan kepada ibu.				
19.	Saya keberatan pergi dengan orang lain, harus selalu dengan ibu.				
20.	Saya khawatir apabila rasa sayang ibu berkurang.				

21.	Saya tidak menghiraukan jika ibu pulang dari bepergian.				
22.	Ketika ada masalah, saya tidak berusaha untuk menyelesaikan terlebih dahulu sebelum meminta bantuan ibu.				
23.	Saya akan dekat dengan orang lain tanpa memandang bulu.				
24.	Berpisah jauh dari ibu adalah hal yang biasa-biasa saja bagi saya.				
25.	Saya kalau bicara dengan ibu sesukanya, kadang-kadang sambil lalu saja.				
26.	Saya merasa hanya akan membuang waktu dalam mencoba hal-hal baru.				





LAMPIRAN C
DATA *TRY OUT*

C-1 RELASI INTERPERSONAL TEMAN SEBAYA

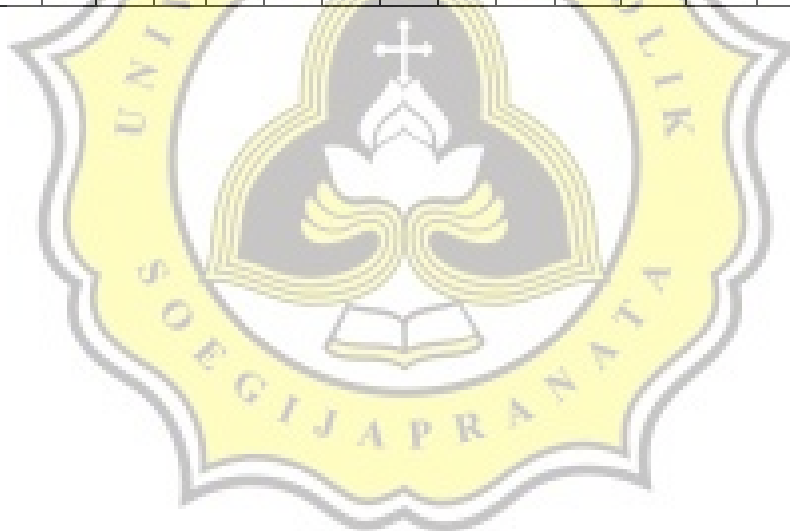
**C-2 *SECURE ATTACHMENT* REMAJA PUTRI DAN
IBU**

The logo of Universitas Katolik Soegijapranata is a yellow shield-shaped emblem with a scalloped border. Inside the shield, there is a central white and gold design featuring a stylized flower or flame above an open book. The text "UNIVERSITAS KATOLIK" is written in gold along the top inner edge, and "SOEGIJAPRANATA" is written along the bottom inner edge.

C-1 RELASI INTERPERSONAL TEMAN SEBAYA

Jumlah Subjek	Nomor Pernyataan														
	1	2	3	4	5	6	7	8	9	10	11	12	13	14	15
1	2	1	3	2	3	2	4	4	4	2	3	3	3	3	4
2	2	3	2	3	2	2	2	4	4	3	3	3	4	3	4
3	3	3	4	3	4	2	2	4	4	3	4	2	2	3	4
4	3	3	3	3	4	2	3	4	3	1	4	3	2	4	4
5	4	4	4	3	4	2	2	4	4	1	4	3	4	4	4
6	2	3	4	2	2	2	2	4	3	2	3	3	3	3	3
7	4	4	3	2	3	2	3	1	2	2	1	1	4	3	4
8	3	3	3	3	2	1	4	4	3	2	3	2	4	3	2
9	3	2	3	2	2	1	2	2	3	3	1	4	3	4	4
10	2	3	2	1	2	1	1	3	3	3	3	2	2	2	1
11	2	2	3	3	2	4	2	4	4	2	3	3	3	4	4
12	3	4	4	2	4	3	3	4	2	2	3	2	3	2	1
13	3	2	3	3	2	3	2	3	4	1	1	1	3	2	4
14	3	2	2	2	2	2	4	2	3	2	3	2	2	3	2
15	2	2	3	2	3	3	3	3	2	4	1	2	2	1	3
16	3	2	3	2	3	2	2	3	4	3	3	2	1	2	1
17	4	3	2	2	1	3	2	3	2	2	2	2	2	3	2
18	2	2	3	2	4	3	3	3	4	2	3	2	3	2	2
19	3	2	2	2	3	2	2	3	2	2	3	2	4	2	4
20	3	3	2	1	1	2	1	1	4	2	3	3	2	3	3
21	3	3	2	2	3	1	3	3	3	3	2	3	3	2	3
22	3	2	3	3	1	3	3	3	2	1	2	1	2	4	2
23	2	3	3	3	3	2	3	4	3	3	4	3	3	4	4
24	2	3	4	4	3	2	3	4	4	2	3	4	3	4	3
25	3	4	3	3	4	4	4	4	4	4	4	4	4	4	4
26	3	3	3	3	4	2	3	4	3	3	4	2	4	4	3
27	2	3	2	3	3	2	3	4	3	3	3	3	3	3	3
28	3	3	2	3	3	2	3	4	3	3	3	3	3	3	3
29	2	3	2	3	4	2	4	3	2	4	1	2	3	2	4
30	3	2	1	4	4	3	1	3	4	2	3	3	3	2	2
31	3	3	2	3	4	2	2	3	3	3	3	4	3	4	4
32	2	2	3	2	4	2	2	3	3	2	3	2	3	3	3
33	3	3	3	3	3	4	4	3	4	3	3	1	4	4	4
34	3	3	3	3	3	2	3	3	4	3	3	1	4	4	4
35	2	2	3	2	3	2	1	3	2	2	2	2	3	3	3

36	3	3	3	3	3	2	2	3	3	3	2	1	4	4	3
37	3	3	3	3	3	3	2	4	4	2	3	3	4	4	4
38	3	3	3	3	3	3	2	4	4	2	3	3	4	4	4
39	3	2	3	2	4	3	4	3	3	2	3	4	4	3	3
40	4	2	3	2	4	3	2	3	4	2	4	2	1	4	3
41	3	4	3	4	4	3	3	4	3	3	3	1	4	3	2
42	3	4	3	3	4	3	4	4	4	2	4	3	4	4	3
43	3	4	3	3	4	2	4	4	4	2	4	3	3	4	3
44	3	3	3	3	3	2	3	3	3	2	3	3	3	3	3
45	3	3	2	3	2	3	3	3	4	3	3	4	3	4	4
46	3	3	2	3	3	2	3	4	3	3	3	3	3	4	4
47	3	3	4	3	3	2	3	4	4	2	4	2	3	3	3
48	3	4	4	4	3	3	3	3	4	3	3	3	3	3	3
49	3	3	3	3	3	2	3	3	3	2	3	3	3	3	3
50	4	4	4	4	4	4	4	4	3	3	3	3	4	3	3



LANJUTAN

16	17	18	19	20	21	22	23	24	25	26	27	28	29	30
3	3	2	3	2	2	3	4	3	3	4	4	1	2	2
2	4	4	2	4	4	4	3	4	4	4	4	2	4	3
3	4	3	1	3	4	4	3	4	4	4	3	4	4	4
4	4	4	1	3	3	4	4	4	4	4	3	4	4	4
2	4	4	2	3	3	4	4	2	3	3	4	4	4	4
3	3	2	3	3	3	4	3	4	4	3	3	4	4	3
1	2	1	2	3	4	2	2	1	3	2	3	1	2	1
1	2	1	2	3	2	2	1	2	2	3	4	3	3	2
1	1	1	3	2	3	3	4	1	2	1	4	2	3	4
1	2	3	3	3	2	2	1	2	2	3	3	1	2	3
3	4	3	2	4	3	2	3	1	4	4	3	3	4	2
1	2	1	2	2	3	3	2	1	3	2	3	2	3	4
1	1	2	3	2	3	1	2	3	3	4	2	3	2	3
1	2	2	2	3	3	1	1	1	2	2	3	3	3	4
1	2	2	4	3	2	2	1	3	2	3	4	3	2	3
1	2	1	2	3	2	2	3	2	3	2	2	2	3	4
1	2	2	4	2	3	3	2	1	3	2	3	3	4	3
2	3	2	3	4	3	3	3	4	3	4	4	1	2	4
1	2	3	3	2	3	1	3	1	2	3	2	2	3	2
2	2	3	3	2	1	4	2	3	4	3	2	2	4	4
2	3	2	4	2	2	2	2	3	3	2	4	1	1	2
2	3	1	3	4	3	3	1	2	2	3	4	2	3	3
3	4	3	3	4	3	4	3	3	3	4	4	3	4	3
3	3	1	4	3	3	3	4	3	4	4	3	3	4	4
4	4	3	4	4	4	1	4	4	3	3	3	4	4	4
3	4	3	3	3	3	3	3	4	4	3	3	1	3	3
3	3	3	4	4	4	3	3	1	4	4	3	3	4	2
3	3	3	4	4	4	3	3	1	4	4	3	3	4	2
2	3	4	1	3	3	3	2	3	1	4	3	3	2	4
3	2	2	2	2	1	2	1	3	3	2	2	1	4	1
2	3	4	3	3	2	4	3	2	4	3	3	1	1	3
3	3	4	3	3	3	4	3	4	3	3	3	4	3	2
4	3	1	4	4	4	4	4	1	4	4	4	3	3	1
4	3	1	4	4	4	4	4	1	4	4	4	3	3	1

3	2	2	2	2	2	2	3	2	3	3	3	3	3	3
1	2	2	4	3	4	1	1	2	3	2	1	1	2	3
3	3	3	4	4	4	1	3	3	4	4	4	3	3	3
3	3	3	4	4	4	1	3	3	4	4	4	3	3	3
2	2	3	1	3	4	2	2	3	3	3	4	4	3	1
3	4	3	3	3	4	3	4	3	3	3	4	4	3	2
3	3	4	3	3	2	4	3	4	4	3	3	3	3	3
3	3	3	3	3	3	4	3	3	3	4	4	3	3	3
3	3	3	3	3	3	4	3	3	3	4	4	3	3	3
3	2	3	3	3	1	2	3	3	3	3	3	3	3	3
1	4	1	4	4	3	4	2	4	3	4	4	4	4	2
3	3	1	4	4	4	2	3	3	3	4	3	4	4	3
3	3	4	3	3	4	4	3	3	3	3	4	3	4	3
3	3	3	3	3	3	2	3	4	4	3	4	3	4	4
2	3	2	3	3	3	3	3	2	3	3	3	2	3	3
3	3	3	4	4	4	4	4	3	4	4	3	4	4	4



DATA VALID

Jumlah Subjek	Nomor Pernyataan												
	2	3	4	5	6	7	8	9	11	12	13	14	15
1	1	3	2	3	2	4	4	4	3	3	3	3	4
2	3	2	3	2	2	2	4	4	3	3	4	3	4
3	3	4	3	4	2	2	4	4	4	2	2	3	4
4	3	3	3	4	2	3	4	3	4	3	2	4	4
5	4	4	3	4	2	2	4	4	4	3	4	4	4
6	3	4	2	2	2	2	4	3	3	3	3	3	3
7	4	3	2	3	2	3	1	2	1	1	4	3	4
8	3	3	3	2	1	4	4	3	3	2	4	3	2
9	2	3	2	2	1	2	2	3	1	4	3	4	4
10	3	2	1	2	1	1	3	3	3	2	2	2	1
11	2	3	3	2	4	2	4	4	3	3	3	4	4
12	4	4	2	4	3	3	4	2	3	2	3	2	1
13	2	3	3	2	3	2	3	4	1	1	3	2	4
14	2	2	2	2	2	4	2	3	3	2	2	3	2
15	2	3	2	3	3	3	3	2	1	2	2	1	3
16	2	3	2	3	2	2	3	4	3	2	1	2	1
17	3	2	2	1	3	2	3	2	2	2	2	3	2
18	2	3	2	4	3	3	3	4	3	2	3	2	2
19	2	2	2	3	2	2	3	2	3	2	4	2	4
20	3	2	1	1	2	1	1	4	3	3	2	3	3
21	3	2	2	3	1	3	3	3	2	3	3	2	3
22	2	3	3	1	3	3	3	2	2	1	2	4	2
23	3	3	3	3	2	3	4	3	4	3	3	4	4
24	3	4	4	3	2	3	4	4	3	4	3	4	3
25	4	3	3	4	4	4	4	4	4	4	4	4	4
26	3	3	3	4	2	3	4	3	4	2	4	4	3
27	3	2	3	3	2	3	4	3	3	3	3	3	3
28	3	2	3	3	2	3	4	3	3	3	3	3	3
29	3	2	3	4	2	4	3	2	1	2	3	2	4
30	2	1	4	4	3	1	3	4	3	3	3	2	2
31	3	2	3	4	2	2	3	3	3	4	3	4	4
32	2	3	2	4	2	2	3	3	3	2	3	3	3
33	3	3	3	3	4	4	3	4	3	1	4	4	4
34	3	3	3	3	2	3	3	4	3	1	4	4	4

35	2	3	2	3	2	1	3	2	2	2	3	3	3
36	3	3	3	3	2	2	3	3	2	1	4	4	3
37	3	3	3	3	3	2	4	4	3	3	4	4	4
38	3	3	3	3	3	2	4	4	3	3	4	4	4
39	2	3	2	4	3	4	3	3	3	4	4	3	3
40	2	3	2	4	3	2	3	4	4	2	1	4	3
41	4	3	4	4	3	3	4	3	3	1	4	3	2
42	4	3	3	4	3	4	4	4	4	3	4	4	3
43	4	3	3	4	2	4	4	4	4	3	3	4	3
44	3	3	3	3	2	3	3	3	3	3	3	3	3
45	3	2	3	2	3	3	3	4	3	4	3	4	4
46	3	2	3	3	2	3	4	3	3	3	3	4	4
47	3	4	3	3	2	3	4	4	4	2	3	3	3
48	4	4	4	3	3	3	3	4	3	3	3	3	3
49	3	3	3	3	2	3	3	3	3	3	3	3	3
50	4	4	4	4	4	4	4	3	3	3	4	3	3



LANJUTAN

16	17	18	20	21	22	23	24	25	26	27	28	29	Total
3	3	2	2	2	3	4	3	3	4	4	1	2	75
2	4	4	4	4	4	3	4	4	4	4	2	4	86
3	4	3	3	4	4	3	4	4	4	3	4	4	88
4	4	4	3	3	4	4	4	4	4	3	4	4	91
2	4	4	3	3	4	4	2	3	3	4	4	4	90
3	3	2	3	3	4	3	4	4	3	3	4	4	80
1	2	1	3	4	2	2	1	3	2	3	1	2	60
1	2	1	3	2	2	1	2	2	3	4	3	3	66
1	1	1	2	3	3	4	1	2	1	4	2	3	61
1	2	3	3	2	2	1	2	2	3	3	1	2	53
3	4	3	4	3	2	3	1	4	4	3	3	4	82
1	2	1	2	3	3	2	1	3	2	3	2	3	65
1	1	2	2	3	1	2	3	3	4	2	3	2	62
1	2	2	3	3	1	1	1	2	2	3	3	3	58
1	2	2	3	2	2	1	3	2	3	4	3	2	60
1	2	1	3	2	2	3	2	3	2	2	2	3	58
1	2	2	2	3	3	2	1	3	2	3	3	4	60
2	3	2	4	3	3	3	4	3	4	4	1	2	74
1	2	3	2	3	1	3	1	2	3	2	2	3	61
2	2	3	2	1	4	2	3	4	3	2	2	4	63
2	3	2	2	2	2	2	3	3	2	4	1	1	62
2	3	1	4	3	3	1	2	2	3	4	2	3	64
3	4	3	4	3	4	3	3	3	4	4	3	4	87
3	3	1	3	3	3	4	3	4	4	3	3	4	85
4	4	3	4	4	1	4	4	3	3	3	4	4	95
3	4	3	3	3	3	3	4	4	3	3	1	3	82
3	3	3	4	4	3	3	1	4	4	3	3	4	80
3	3	3	4	4	3	3	1	4	4	3	3	4	80
2	3	4	3	3	3	2	3	1	4	3	3	2	71
3	2	2	2	1	2	1	3	3	2	2	1	4	63
2	3	4	3	2	4	3	2	4	3	3	1	1	75
3	3	4	3	3	4	3	4	3	3	3	4	3	78
4	3	1	4	4	4	4	1	4	4	4	3	3	86
4	3	1	4	4	4	4	1	4	4	4	3	3	83

3	2	2	2	2	2	3	2	3	3	3	3	3	64
1	2	2	3	4	1	1	2	3	2	1	1	2	61
3	3	3	4	4	1	3	3	4	4	4	3	3	85
3	3	3	4	4	1	3	3	4	4	4	3	3	85
2	2	3	3	4	2	2	3	3	3	4	4	3	79
3	4	3	3	4	3	4	3	3	3	4	4	3	81
3	3	4	3	2	4	3	4	4	3	3	3	3	83
3	3	3	3	3	4	3	3	3	4	4	3	3	89
3	3	3	3	3	4	3	3	3	4	4	3	3	87
3	2	3	3	1	2	3	3	3	3	3	3	3	73
1	4	1	4	3	4	2	4	3	4	4	4	4	83
3	3	1	4	4	2	3	3	3	4	3	4	4	81
3	3	4	3	4	4	3	3	3	3	4	3	4	85
3	3	3	3	3	2	3	4	4	3	4	3	4	85
2	3	2	3	3	3	3	2	3	3	3	2	3	73
3	3	3	4	4	4	4	3	4	4	3	4	4	94



**C-2 SECURE ATTACHMENT REMAJA PUTRI
DAN IBU**



Jumlah Subjek	Nomor Pernyataan															
	1	2	3	4	5	6	7	8	9	10	11	12	13	14	15	16
1	2	4	4	4	3	3	3	2	2	3	3	3	3	3	3	3
2	4	4	2	3	4	3	3	3	3	2	4	3	4	2	1	2
3	2	4	1	4	4	4	1	4	2	3	3	4	4	2	2	4
4	4	4	1	3	4	4	4	4	4	3	3	4	4	4	1	2
5	3	3	2	3	3	4	2	2	3	2	4	4	4	3	3	4
6	2	4	2	4	4	4	3	4	2	2	3	4	4	3	4	4
7	4	4	4	3	1	2	3	2	4	3	2	3	1	2	2	1
8	4	4	3	3	3	1	2	3	3	3	4	4	2	1	3	2
9	4	4	3	3	2	1	2	3	1	4	3	3	3	4	3	4
10	4	4	3	3	1	2	2	3	2	3	1	2	4	2	3	2
11	3	3	2	3	4	3	3	4	3	3	4	3	4	3	2	3
12	4	4	4	3	1	2	3	3	3	4	3	2	2	2	2	2
13	4	4	4	3	1	2	3	2	3	4	3	2	2	1	1	3
14	3	3	4	3	3	1	2	1	2	3	4	2	2	1	2	3
15	4	4	3	3	3	2	3	4	4	4	3	2	4	1	2	2
16	4	4	4	4	2	3	3	4	3	2	3	3	3	2	2	3
17	3	3	3	2	2	1	3	3	3	4	2	1	2	2	3	2
18	4	4	2	3	4	2	2	1	3	2	3	1	3	4	2	3
19	3	2	3	2	2	1	3	2	3	2	3	2	1	3	2	3
20	4	4	4	4	1	3	4	1	4	3	3	2	2	2	2	3
21	4	4	4	3	4	3	3	3	3	3	2	2	2	4	1	2
22	3	3	2	4	3	3	1	1	4	4	4	3	2	3	2	4
23	4	3	3	4	3	2	3	4	3	3	4	3	4	3	3	4
24	4	3	4	4	3	4	3	3	4	2	4	3	3	4	3	2
25	4	4	2	4	4	4	1	3	4	4	4	4	1	4	3	3
26	4	3	4	3	3	4	2	4	4	4	3	4	4	3	3	4
27	4	3	2	3	4	4	3	4	3	1	1	3	2	4	4	4
28	4	3	2	3	4	4	3	4	3	1	1	3	2	4	4	4
29	4	3	2	1	2	2	3	4	3	3	2	3	3	4	3	2
30	4	4	2	2	2	4	2	3	4	1	4	2	4	2	3	2
31	4	3	3	1	3	3	2	4	3	3	4	4	4	3	3	4
32	3	3	2	2	2	4	2	3	3	3	3	2	4	4	3	3
33	4	4	2	4	4	1	1	1	2	3	4	4	4	3	2	3
34	4	4	2	4	4	1	1	1	2	3	4	4	4	3	2	3
35	3	3	3	3	2	3	2	3	3	3	3	3	2	3	3	3
36	4	4	4	4	4	4	1	4	4	1	4	4	1	4	1	4
37	4	4	2	4	3	3	3	3	2	3	2	2	3	3	3	3
38	4	4	2	4	3	3	3	3	2	2	3	2	3	3	3	3

39	4	4	2	3	3	3	3	4	3	3	4	2	3	3	3	3
40	3	4	2	2	2	3	2	3	3	3	4	2	4	4	4	3
41	4	3	2	3	4	4	3	3	4	3	3	3	4	4	2	2
42	4	3	2	4	4	4	3	1	4	4	4	1	4	3	3	1
43	4	3	2	4	4	4	3	2	4	4	4	1	4	3	3	1
44	1	3	1	1	3	4	4	3	1	2	3	3	3	3	2	3
45	2	4	2	4	2	4	1	4	1	3	1	1	4	4	3	1
46	3	3	2	3	3	4	3	2	3	2	3	3	4	2	3	2
47	2	3	2	3	3	3	2	3	3	3	3	4	3	2	2	3
48	4	2	2	3	4	4	2	2	4	3	3	4	4	3	2	2
49	3	3	2	3	3	2	2	3	3	3	3	3	2	3	2	2
50	4	3	2	3	4	4	2	3	3	3	3	3	4	4	3	3



LANJUTAN

17	18	19	20	21	22	23	24	25	26	27	28	29	30	31	32
4	4	4	4	1	2	2	4	4	3	2	1	3	4	2	3
4	3	4	3	4	3	3	4	4	3	2	3	4	3	2	3
4	4	2	4	3	4	2	4	4	4	1	2	2	4	1	4
4	4	3	4	4	1	4	4	4	4	2	4	3	3	2	3
4	4	4	4	4	3	2	2	4	3	2	4	3	2	1	4
3	3	4	3	4	3	3	4	3	3	2	4	4	4	1	4
4	4	4	3	2	1	1	2	2	2	3	3	3	2	1	3
2	3	4	4	2	1	2	2	2	2	3	4	3	3	3	1
4	4	4	4	1	2	2	2	4	3	2	1	2	2	3	4
2	1	4	3	2	2	3	2	3	2	3	4	2	3	2	3
4	3	3	3	3	3	2	3	4	2	3	4	3	4	1	4
4	2	4	4	2	2	1	2	2	2	3	3	1	1	2	1
2	2	4	3	2	1	2	2	2	4	3	2	2	1	1	1
3	2	4	3	1	2	2	1	3	3	4	3	3	3	2	3
2	1	4	4	2	3	3	2	4	4	4	3	3	2	2	3
3	1	4	3	2	2	3	2	2	3	2	1	2	1	1	1
2	1	3	3	3	2	3	2	2	3	1	4	2	3	2	4
2	1	3	3	4	2	2	3	3	2	3	3	3	2	2	3
3	2	3	2	2	3	2	3	3	4	2	4	3	2	1	3
3	2	4	3	1	2	2	1	3	3	2	3	3	2	3	2
3	2	4	4	3	2	3	2	2	3	2	2	3	2	3	1
3	3	3	3	3	3	3	4	4	3	2	2	2	2	2	4
3	4	2	1	4	3	2	4	3	4	2	3	3	4	2	3
4	3	3	4	3	2	3	3	4	3	2	3	3	3	1	4
4	4	4	1	4	1	1	3	4	4	2	2	4	3	1	4
4	3	4	4	3	3	2	3	4	4	3	4	4	2	1	3
4	3	1	3	4	4	4	4	4	4	3	3	4	3	1	3
4	4	1	4	4	4	4	4	4	4	3	3	4	3	1	3
2	4	4	3	1	1	2	1	2	1	2	3	3	2	3	4
2	1	3	3	3	2	4	1	3	2	3	3	3	2	3	4
4	4	3	3	3	3	4	3	4	4	3	4	3	4	3	1
2	3	2	3	3	3	2	2	3	3	1	3	3	3	2	2
2	4	4	1	1	2	3	3	4	4	2	2	2	3	3	1
2	4	4	1	1	2	3	3	4	4	2	2	2	3	3	1
3	3	3	3	3	3	3	3	3	4	3	3	2	2	2	2
4	4	4	4	4	1	1	1	3	3	4	4	1	3	1	3

4	3	2	2	3	2	2	3	3	3	3	3	3	3	4	2
4	3	2	2	3	2	2	3	3	3	3	3	3	3	1	2
3	4	2	3	3	2	4	3	3	3	3	3	4	4	1	2
2	3	1	3	3	3	2	2	3	3	1	3	3	4	2	1
4	3	2	2	4	3	2	3	3	3	3	3	2	3	2	4
4	4	4	4	4	1	2	4	4	3	2	3	4	4	1	3
4	4	4	4	4	1	2	4	4	3	2	3	4	4	1	3
3	3	2	3	3	3	3	3	3	3	2	2	4	4	2	4
4	4	4	4	3	3	1	1	1	4	2	1	2	4	2	4
3	2	3	3	2	3	3	4	3	2	2	2	3	2	2	3
3	3	3	4	3	3	2	3	3	3	2	3	3	3	2	4
3	3	2	2	2	3	2	3	3	3	2	2	4	3	1	2
3	3	4	4	3	2	2	3	4	2	2	2	3	3	2	2
3	3	3	4	4	3	2	3	3	3	2	3	4	4	2	4



DATA VALID

Jumlah Subjek	Nomor Pernyataan													
	2	3	4	5	6	8	9	11	12	13	14	15	16	
1	4	4	4	3	3	2	2	3	3	3	3	3	3	
2	4	2	3	4	3	3	3	4	3	4	2	1	2	
3	4	1	4	4	4	4	2	3	4	4	2	2	4	
4	4	1	3	4	4	4	4	3	4	4	4	1	2	
5	3	2	3	3	4	2	3	4	4	4	3	3	4	
6	4	2	4	4	4	4	2	3	4	4	3	4	4	
7	4	4	3	1	2	2	4	2	3	1	2	2	1	
8	4	3	3	3	1	3	3	4	4	2	1	3	2	
9	4	3	3	2	1	3	1	3	3	3	4	3	4	
10	4	3	3	1	2	3	2	1	2	4	2	3	2	
11	3	2	3	4	3	4	3	4	3	4	3	2	3	
12	4	4	3	1	2	3	3	3	2	2	2	2	2	
13	4	4	3	1	2	2	3	3	2	2	1	1	3	
14	3	4	3	3	1	1	2	4	2	2	1	2	3	
15	4	3	3	3	2	4	4	3	2	4	1	2	2	
16	4	4	4	2	3	4	3	3	3	3	2	2	3	
17	3	3	2	2	1	3	3	2	1	2	2	3	2	
18	4	2	3	4	2	1	3	3	1	3	4	2	3	
19	2	3	2	2	1	2	3	3	2	1	3	2	3	
20	4	4	4	1	3	1	4	3	2	2	2	2	3	
21	4	4	3	4	3	3	3	2	2	2	4	1	2	
22	3	2	4	3	3	1	4	4	3	2	3	2	4	
23	3	3	4	3	2	4	3	4	3	4	3	3	4	
24	3	4	4	3	4	3	4	4	3	3	4	3	2	
25	4	2	4	4	4	3	4	4	4	1	4	3	3	
26	3	4	3	3	4	4	4	3	4	4	3	3	4	
27	3	2	3	4	4	4	3	1	3	2	4	4	4	
28	3	2	3	4	4	4	3	1	3	2	4	4	4	
29	3	2	1	2	2	4	3	2	3	3	4	3	2	
30	4	2	2	2	4	3	4	4	2	4	2	3	2	
31	3	3	1	3	3	4	3	4	4	4	3	3	4	
32	3	2	2	2	4	3	3	3	2	4	4	3	3	
33	4	2	4	4	1	1	2	4	4	4	3	2	3	
34	4	2	4	4	1	1	2	4	4	4	3	2	3	
35	3	3	3	2	3	3	3	3	3	2	3	3	3	
36	4	4	4	4	4	4	4	4	4	1	4	1	4	

37	4	2	4	3	3	3	2	2	2	3	3	3	3
38	4	2	4	3	3	3	2	3	2	3	3	3	3
39	4	2	3	3	3	4	3	4	2	3	3	3	3
40	4	2	2	2	3	3	3	4	2	4	4	4	3
41	3	2	3	4	4	3	4	3	3	4	4	2	2
42	3	2	4	4	4	1	4	4	1	4	3	3	1
43	3	2	4	4	4	2	4	4	1	4	3	3	1
44	3	1	1	3	4	3	1	3	3	3	3	2	3
45	4	2	4	2	4	4	1	1	1	4	4	3	1
46	3	2	3	3	4	2	3	3	3	4	2	3	2
47	3	2	3	3	3	3	3	3	4	3	2	2	3
48	2	2	3	4	4	2	4	3	4	4	3	2	2
49	3	2	3	3	2	3	3	3	3	2	3	2	2
50	3	2	3	4	4	3	3	3	3	4	4	3	3



LANJUTAN

17	18	20	21	22	23	24	25	26	27	29	30	32	Total
4	4	4	1	2	2	4	4	3	2	3	4	3	80
4	3	3	4	3	3	4	4	3	2	4	3	3	81
4	4	4	3	4	2	4	4	4	1	2	4	4	86
4	4	4	4	1	4	4	4	4	2	3	3	3	86
4	4	4	4	3	2	2	4	3	2	3	2	4	83
3	3	3	4	3	3	4	3	3	2	4	4	4	89
4	4	3	2	1	1	2	2	2	3	3	2	3	63
2	3	4	2	1	2	2	2	2	3	3	3	1	66
4	4	4	1	2	2	2	4	3	2	2	2	4	73
2	1	3	2	2	3	2	3	2	3	2	3	3	63
4	3	3	3	3	2	3	4	2	3	3	4	4	82
4	2	4	2	2	1	2	2	2	3	1	1	1	60
2	2	3	2	1	2	2	2	4	3	2	1	1	58
3	2	3	1	2	2	1	3	3	4	3	3	3	64
2	1	4	2	3	3	2	4	4	4	3	2	3	74
3	1	3	2	2	3	2	2	3	2	2	1	1	67
2	1	3	3	2	3	2	2	3	1	2	3	4	60
2	1	3	4	2	2	3	3	2	3	3	2	3	68
3	2	2	2	3	2	3	3	4	2	3	2	3	63
3	2	3	1	2	2	1	3	3	2	3	2	2	64
3	2	4	3	2	3	2	2	3	2	3	2	1	69
3	3	3	3	3	3	4	4	3	2	2	2	4	77
3	4	1	4	3	2	4	3	4	2	3	4	3	83
4	3	4	3	2	3	3	4	3	2	3	3	4	85
4	4	1	4	1	1	3	4	4	2	4	3	4	83
4	3	4	3	3	2	3	4	4	3	4	2	3	88
4	3	3	4	4	4	4	4	4	3	4	3	3	88
4	4	4	4	4	4	4	4	4	3	4	3	3	90
2	4	3	1	1	2	1	2	1	2	3	2	4	62
2	1	3	3	2	4	1	3	2	3	3	2	4	71
4	4	3	3	3	4	3	4	4	3	3	4	1	85
2	3	3	3	3	2	2	3	3	1	3	3	2	71
2	4	1	1	2	3	3	4	4	2	2	3	1	70
2	4	1	1	2	3	3	4	4	2	2	3	1	70
3	3	3	3	3	3	3	3	4	3	2	2	2	74
4	4	4	4	1	1	1	3	3	4	1	3	3	82

4	3	2	3	2	2	3	3	3	3	3	3	2	73
4	3	2	3	2	2	3	3	3	3	3	3	2	74
3	4	3	3	2	4	3	3	3	3	4	4	2	81
2	3	3	3	3	2	2	3	3	1	3	4	1	73
4	3	2	4	3	2	3	3	3	3	2	3	4	80
4	4	4	4	1	2	4	4	3	2	4	4	3	81
4	4	4	4	1	2	4	4	3	2	4	4	3	82
3	3	3	3	3	3	3	3	3	2	4	4	4	74
4	4	4	3	3	1	1	1	4	2	2	4	4	72
3	2	3	2	3	3	4	3	2	2	3	2	3	72
3	3	4	3	3	2	3	3	3	2	3	3	4	76
3	3	2	2	3	2	3	3	3	2	4	3	2	74
3	3	4	3	2	2	3	4	2	2	3	3	2	70
3	3	4	4	3	2	3	3	3	2	4	4	4	84



LAMPIRAN D
UJI VALIDITAS DAN RELIABILITAS



D-1 RELASI INTERPERSONAL TEMAN SEBAYA



Reliability Relasi Interpersonal Dengan Teman Sebaya Putaran_1

***** Method 1 (space saver) will be used for this analysis *****

RELIABILITY ANALYSIS - SCALE (ALPHA)

Item-total Statistics

	Scale Mean if Item Deleted	Scale Variance if Item Deleted	Corrected Item- Total Correlation	Alpha if Item Deleted
R1	83.6800	140.0180	.0279*	.8804
R2	83.6600	132.8412	.4389	.8735
R3	83.6600	134.4331	.3585	.8751
R4	83.8200	131.2935	.5524	.8713
R5	83.4800	132.1322	.3876	.8745
R6	84.1400	134.5718	.3209	.8758
R7	83.8000	133.9592	.2944	.8767
R8	83.1800	129.9873	.6003	.8701
R9	83.2400	132.6351	.4509	.8732
R10	84.1000	138.7857	.0827*	.8804
R11	83.6200	128.6894	.5962	.8696
R12	84.0000	133.5102	.3149	.8763
R13	83.4400	134.5371	.2981	.8764
R14	83.3400	130.2290	.5407	.8711
R15	83.3800	131.7506	.4064	.8740
R16	84.1600	124.7086	.7018	.8662
R17	83.7000	126.7449	.7414	.8666
R18	84.0400	131.9167	.3344	.8762
R19	83.5800	137.3914	.1178*	.8811
R20	83.4200	131.3098	.5513	.8713
R21	83.5000	131.2347	.4399	.8732
R22	83.7200	130.4098	.3765	.8753
R23	83.7800	126.0935	.6494	.8677
R24	83.9200	130.2384	.3837	.8751
R25	83.3400	130.8820	.5440	.8713
R26	83.3000	129.4796	.5919	.8700
R27	83.2400	134.5127	.3368	.8755
R28	83.8200	128.0282	.5087	.8714
R29	83.3800	131.4649	.4493	.8731
R30	83.6400	138.3984	.0662*	.8826

Reliability Coefficients

N of Cases = 50.0

N of Items = 30

Alpha = .8776

Reliability Relasi Interpersonal Dengan Teman Sebaya Putaran_2

***** Method 1 (space saver) will be used for this analysis *****

RELIABILITY ANALYSIS - SCALE (ALPHA)

Item-total Statistics

	Scale Mean if Item Deleted	Scale Variance if Item Deleted	Corrected Item- Total Correlation	Alpha if Item Deleted
R2	72.5800	125.5547	.3876	.8905
R3	72.5800	126.3302	.3554	.8911
R4	72.7400	123.3800	.5433	.8876
R5	72.4000	123.8367	.3986	.8905
R6	73.0600	126.5882	.3104	.8920
R7	72.7200	125.9608	.2869	.8930
R8	72.1000	121.8061	.6111	.8861
R9	72.1600	124.4229	.4583	.8892
R11	72.5400	120.3351	.6179	.8855
R12	72.9200	125.5853	.3043	.8927
R13	72.3600	126.1943	.3085	.8922
R14	72.2600	122.2371	.5390	.8873
R15	72.3000	123.4388	.4189	.8900
R16	73.0800	116.3608	.7274	.8821
R17	72.6200	118.6078	.7554	.8826
R18	72.9600	123.4678	.3510	.8922
R20	72.3400	123.4535	.5385	.8877
R21	72.4200	123.3914	.4284	.8898
R22	72.6400	122.0310	.3912	.8914
R23	72.7000	118.3367	.6424	.8845
R24	72.8400	122.2188	.3830	.8916
R25	72.2600	122.8086	.5461	.8874
R26	72.2200	120.9914	.6214	.8856
R27	72.1600	126.0963	.3531	.8912
R28	72.7400	119.9514	.5141	.8878
R29	72.3000	123.3163	.4541	.8892

Reliability Coefficients

N of Cases = 50.0

N of Items = 26

Alpha = .8927

**D-2 SECURE ATTACHMENT REMAJA PUTRI
DAN IBU**



Reliability Secure Attachment Remaja dan Ibu Putaran_1

***** Method 1 (space saver) will be used for this analysis *****

RELIABILITY ANALYSIS - SCALE (ALPHA)

Item-total Statistics

	Scale Mean if Item Deleted	Scale Variance if Item Deleted	Corrected Item- Total Correlation	Alpha if Item Deleted
S1	89.1800	143.0486	.0581*	.8540
S2	89.2600	138.7678	.3205	.8481
S3	89.9400	134.9963	.3570	.8473
S4	89.7000	137.4388	.3442	.8475
S5	89.7800	130.1343	.5980	.8397
S6	89.8000	130.0816	.5440	.8410
S7	90.2200	141.9302	.1037*	.8535
S8	89.8800	134.2710	.3977	.8459
S9	89.7800	136.9098	.3362	.8477
S10	89.7800	142.7057	.0690*	.8541
S11	89.6400	137.2963	.3482	.8474
S12	89.9600	136.3249	.3309	.8479
S13	89.5400	134.0086	.4305	.8450
S14	89.8200	136.8853	.3183	.8482
S15	90.1800	137.8649	.3451	.8475
S16	89.9800	137.4486	.3035	.8486
S17	89.5400	133.5596	.5563	.8421
S18	89.7600	133.8188	.4231	.8452
S19	89.4800	140.2547	.1726*	.8521
S20	89.4800	137.4384	.3751	.8468
S21	89.9400	129.2004	.6264	.8386
S22	90.3400	135.1678	.4366	.8450
S23	90.2600	136.7269	.3422	.8475
S24	90.0000	131.5510	.5477	.8414
S25	89.5400	134.4576	.5254	.8431
S26	89.6600	138.0249	.3406	.8476
S27	90.1600	136.5045	.3793	.8466
S28	89.9000	141.1939	.1294*	.8532
S29	89.8200	136.3139	.4071	.8459
S30	89.8800	136.3118	.3654	.8469
S31	90.7800	141.2363	.1190*	.8537
S32	89.9600	131.6310	.4342	.8448

Reliability Coefficients

N of Cases = 50.0

N of Items = 32

Alpha = .8512

Reliability Secure Attachment Remaja dan Ibu Putaran_2

***** Method 1 (space saver) will be used for this analysis *****

RELIABILITY ANALYSIS - SCALE (ALPHA)

Item-total Statistics

	Scale Mean if Item Deleted	Scale Variance if Item Deleted	Corrected Item- Total Correlation	Alpha if Item Deleted
S2	72.1600	123.4024	.2915	.8667
S3	72.8400	120.6269	.3001	.8675
S4	72.6000	121.0612	.3810	.8646
S5	72.6800	114.2220	.6283	.8570
S6	72.7000	113.5612	.5995	.8576
S8	72.7800	119.4812	.3612	.8655
S9	72.6800	122.0588	.2905	.8671
S11	72.5400	120.9473	.3835	.8646
S12	72.8600	120.0004	.3622	.8653
S13	72.4400	118.0065	.4529	.8626
S14	72.7200	120.1241	.3712	.8650
S15	73.0800	122.2792	.3344	.8658
S16	72.8800	121.2506	.3268	.8662
S17	72.4400	118.1698	.5497	.8603
S18	72.6600	117.5759	.4568	.8625
S20	72.3800	122.4037	.3318	.8658
S21	72.8400	113.6065	.6433	.8564
S22	73.2400	119.2473	.4539	.8627
S23	73.1600	121.4841	.3179	.8664
S24	72.9000	115.9694	.5572	.8594
S25	72.4400	118.7820	.5327	.8609
S26	72.5600	122.0065	.3559	.8653
S27	73.0600	122.1800	.3034	.8666
S29	72.7200	120.6139	.4088	.8639
S30	72.7800	119.7261	.4139	.8637
S32	72.8600	115.9596	.4446	.8632

Reliability Coefficients

N of Cases = 50.0

N of Items = 26

Alpha = .8682



DATA PENELITIAN

Subjek	Relasi Interpersonal	Secure Attachment
1	78	83
2	91	80
3	98	88
4	88	69
5	91	91
6	87	83
7	82	75
8	83	76
9	85	81
10	93	92
11	82	83
12	93	82
13	90	92
14	79	74
15	81	84
16	83	78
17	85	74
18	72	74
19	73	81
20	76	75
21	97	101
22	89	80
23	90	94
24	73	69
25	76	67
26	81	82
27	82	71
28	75	81
29	74	88
30	84	56
31	71	75
32	83	77
33	84	76
34	77	80
35	72	78
36	77	90
37	84	72
38	89	87
39	86	74
40	91	79
41	76	70
42	89	82
43	86	80
44	86	75

45	83	83
46	81	69
47	86	85
48	85	76
49	82	81
50	79	72
51	77	87
52	90	89
53	74	74
54	93	91
55	90	89
56	90	92
57	77	68
58	82	87
59	77	72
60	83	67
61	79	72
62	80	78
63	78	76
64	74	75
65	90	84
66	82	76
67	82	76
68	87	86
69	83	77
70	89	84
71	70	68
72	85	80
73	86	86
74	87	84
75	86	82
76	91	81
77	98	88
78	84	84
79	82	81



Uji Normalitas Variabel Relasi Interpersonal Dengan Teman Sebaya

NPar Tests

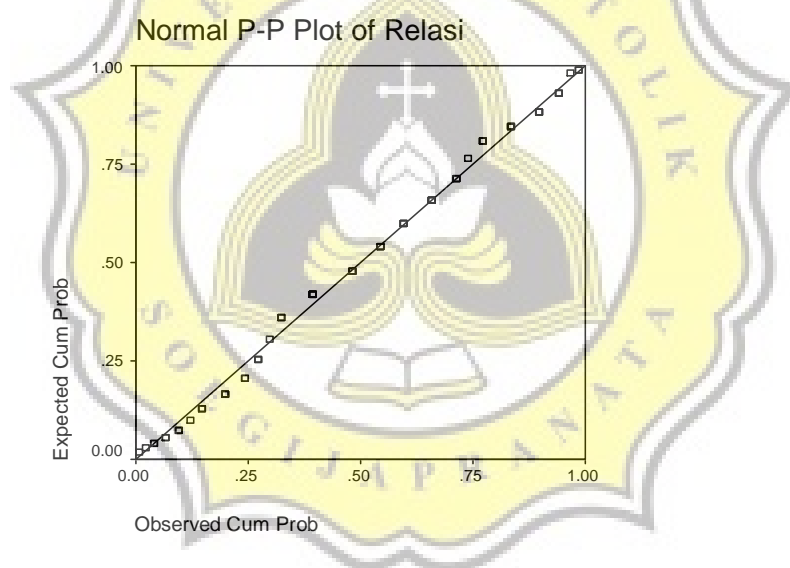
One-Sample Kolmogorov-Smirnov Test

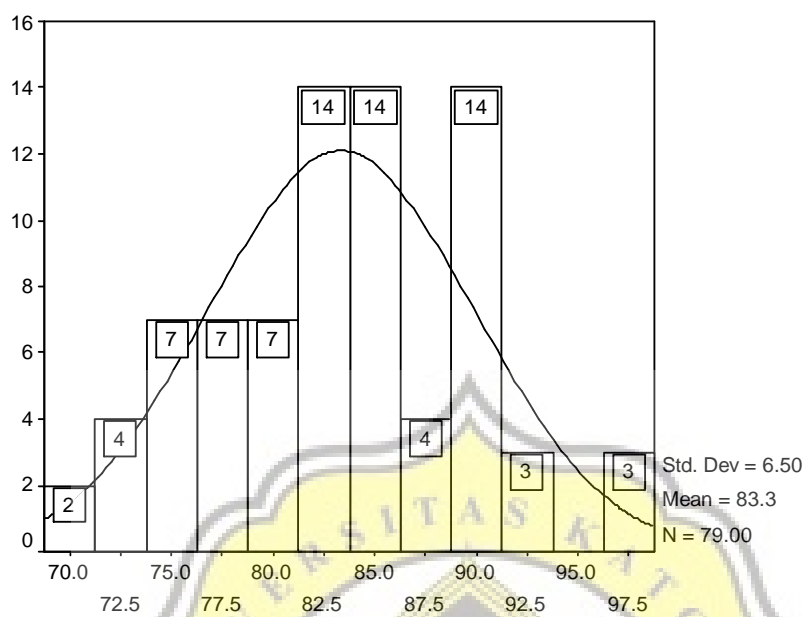
			Relasi
N			79
Normal Parameters	a,b	Mean	83.3418
		Std. Deviation	6.49830
Most Extreme Differences		Absolute	.076
		Positive	.063
		Negative	-.076
Kolmogorov-Smirnov Z			.679
Asymp. Sig. (2-tailed)			.745

a. Test distribution is Normal.

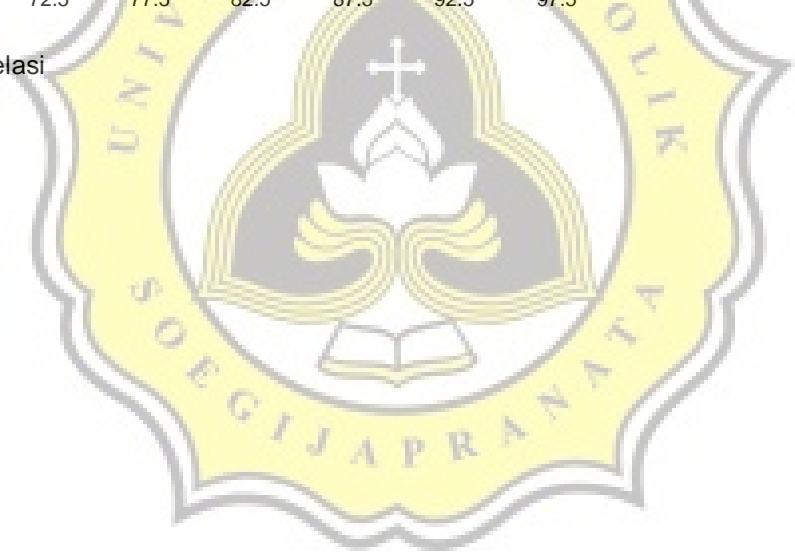
b. Calculated from data.

PPlot



Graph

Relasi



Uji Normalitas Variabel *Secure Attachment* Remaja dan Ibu

NPar Tests

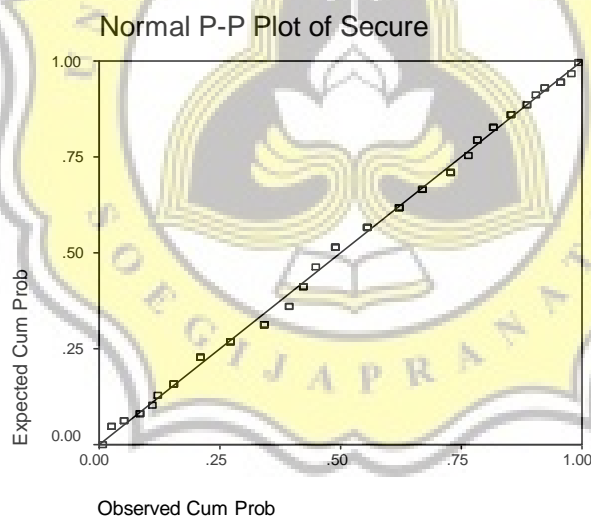
One-Sample Kolmogorov-Smirnov Test

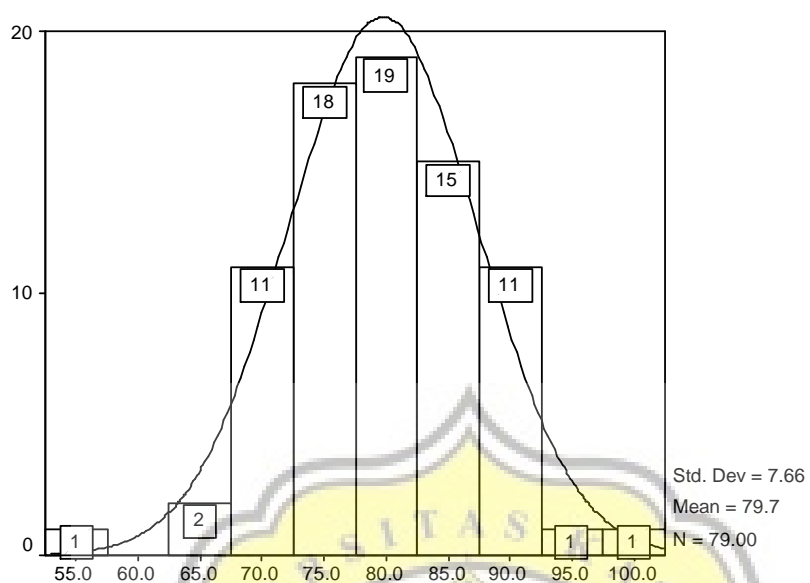
			Secure
N			79
Normal Parameters	a,b	Mean	79.7342
		Std. Deviation	7.65893
Most Extreme Differences		Absolute	.067
		Positive	.067
		Negative	-.058
Kolmogorov-Smirnov Z			.594
Asymp. Sig. (2-tailed)			.872

a. Test distribution is Normal.

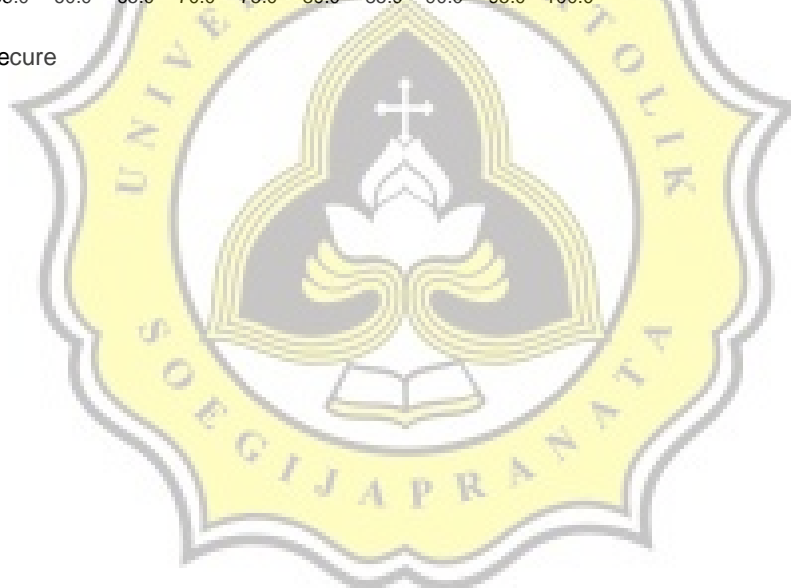
b. Calculated from data.

PPlot



Graph

Secure





Uji Linearitas

Curve Fit

MODEL: MOD_3.

—

Dependent variable.. RELASI Method.. LINEAR

Listwise Deletion of Missing Data

Multiple R .53739
 R Square .28879
 Adjusted R Square .27955
 Standard Error 5.51571

Analysis of Variance:

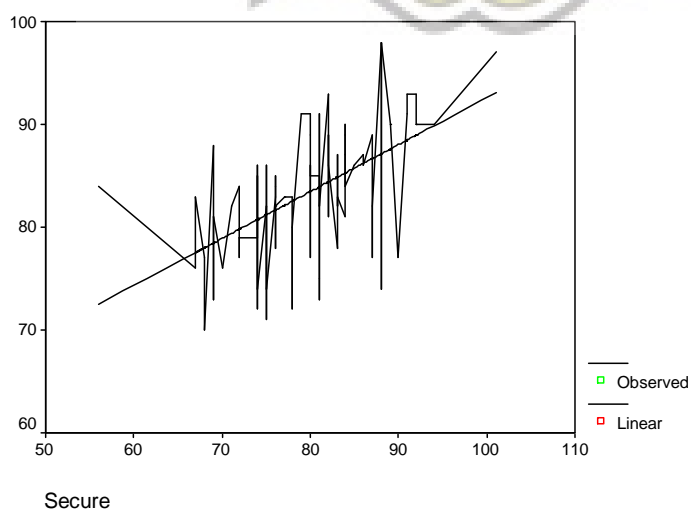
	DF	Sum of Squares	Mean Square
Regression	1	951.1996	951.19957
Residuals	77	2342.5726	30.42302

F = 31.26578 Signif F = .0000

----- Variables in the Equation -----

Variable	B	SE B	Beta	T	Sig
SECURE	.455953	.081543	.537389	5.592	.0000
(Constant)	46.986704	6.531299		7.194	.0000

Relasi





Pengujian Hipotesis

Correlations

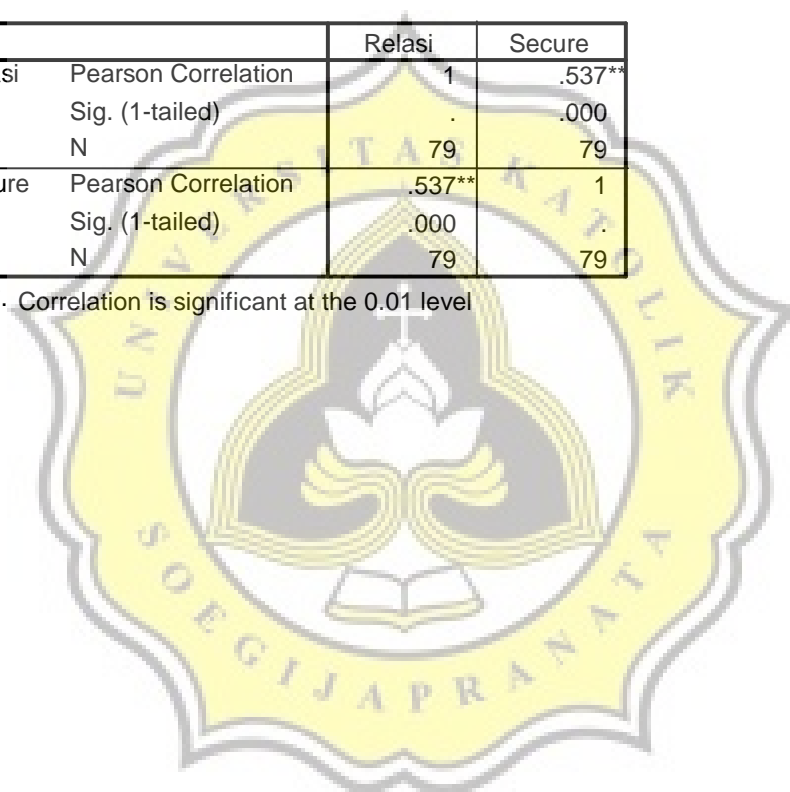
Descriptive Statistics

	Mean	Std. Deviation	N
Relasi	83.3418	6.49830	79
Secure	79.7342	7.65893	79

Correlations

		Relasi	Secure
Relasi	Pearson Correlation	1	.537**
	Sig. (1-tailed)	.	.000
	N	79	79
Secure	Pearson Correlation	.537**	1
	Sig. (1-tailed)	.000	.
	N	79	79

** . Correlation is significant at the 0.01 level





LAMPIRAN I

SURAT KETERANGAN

I-1 SURAT IJIN PENELITIAN

I-2 SURAT BUKTI PENELITIAN





