



**FAKULTAS EKONOMI  
UNIVERSITAS KATOLIK SOEGIJAPRANATA**

Semarang, Desember 1998

Kepada  
Yth. Bapak/Ibu/Sdr/I  
Di tempat

Dengan hormat,

Dengan ini, saya :

Nama : Herry Martha Manalu

Nim : 94.30.2113

Mahasiswa fakultas Ekonomi Universitas Katolik Soegijapranata Semarang, dengan rendah hati memohon kesediaan bapak / ibu / saudara / I untuk meluangkan sedikit waktu guna mengisi kuesioner seperti yang terlampir.

Adapun tujuan dari pengisian kuesioner ini adalah untuk tujuan ilmiah semata, guna mendapatkan data yang dibutuhkan untuk penyelesaian skripsi.

Atas segala perhatian dan kesediaan bapak / ibu / saudara / I untuk mengisi kuesioner ini, saya ucapkan terima kasih.

Hormat saya,

( Herry Martha Manalu )



**FAKULTAS EKONOMI  
UNIVERSITAS KATOLIK SOEGIJAPRANATA**

Semarang, Desember 1998

Kepada  
Yth. Bapak/Ibu/Sdr/I  
Di tempat

Dengan hormat,

Dengan ini, saya :

Nama : Herry Martha Manalu

Nim : 94.30.2113

Mahasiswa fakultas Ekonomi Universitas Katolik Soegijapranata Semarang, dengan rendah hati memohon kesediaan bapak / ibu / saudara / I untuk meluangkan sedikit waktu guna mengisi kuesioner seperti yang terlampir.

Adapun tujuan dari pengisian kuesioner ini adalah untuk tujuan ilmiah semata, guna mendapatkan data yang dibutuhkan untuk penyelesaian skripsi.

Atas segala perhatian dan kesediaan bapak / ibu / saudara / I untuk mengisi kuesioner ini, saya ucapkan terima kasih.

Hormat saya,

( Herry Martha Manalu )

## Daftar Pertanyaan

### Petunjuk

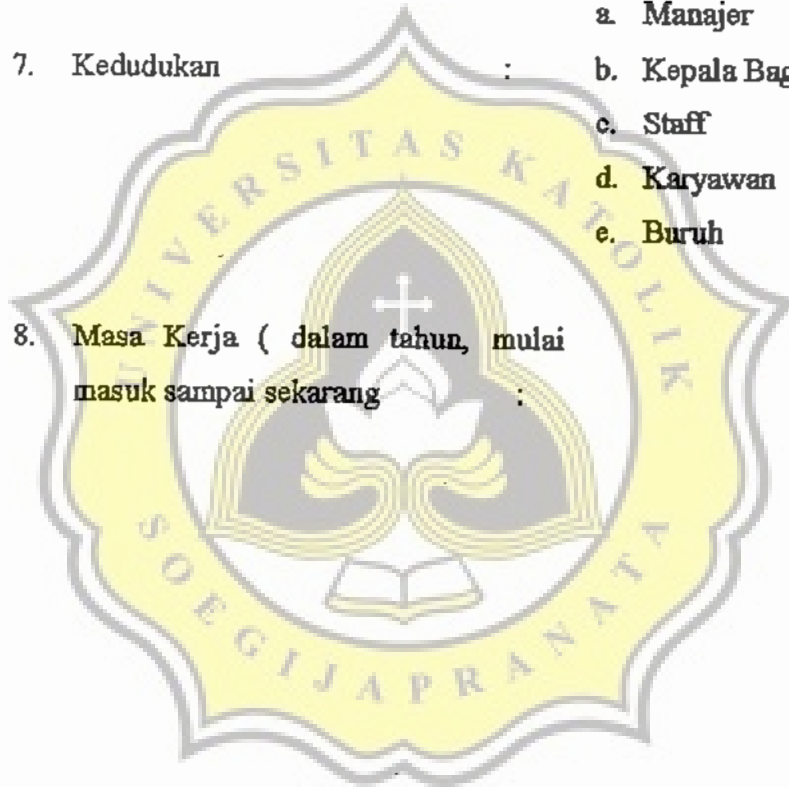
Berikut ini akan disajikan beberapa pernyataan mengenai sikap tenaga kerja terhadap upah yang diterima. Anda diharapkan menyatakan sikap anda terhadap pernyataan dibawah ini.

1. Untuk pertanyaan usia, isilah sesuai dengan keadaan yang sebenarnya.
2. Untuk pertanyaan pilihan, pilihlah salah satu jawaban dengan memberi tanda silang (X) dengan cara memilih :
  - SS : bila anda *sangat setuju* dengan pernyataan tersebut.
  - S : bila anda *setuju* dengan pernyataan tersebut.
  - TS : bila anda *tidak setuju* dengan pernyataan tersebut.
  - STS : bila anda *sangat tidak setuju* dengan pernyataan tersebut.

### A. IDENTITAS RESPONDEN

1. Nama ( boleh tidak diisi ) :
2. Jenis Kelamin :
3. Umur :
4. Alamat :

5. Status Marital : a. kawin  
b. tidak kawin
6. Pendidikan Terakhir : a. SD  
b. SMP  
c. SMA  
d. AKADEMI / SARJANA  
a. Manajer
7. Kedudukan : b. Kepala Bagian  
c. Staff  
d. Karyawan  
e. Buruh
8. Masa Kerja ( dalam tahun, mulai masuk sampai sekarang :



No	Pernyataan	SS	S	TS	STS
1	Upah yang diberikan oleh perusahaan, sudah sesuai dengan pendidikan yang saya miliki.				
2	Melihat perkembangan perusahaan saat ini, bagaimana kira-kira upah anda di masa depan, sesuai dengan pendidikan yang anda miliki sekarang.				
3	Menurut anda apakah dengan pendidikan yang tinggi, sangat potensial untuk mendapat gaji besar. <i>very good</i>				
4	Bagaimana pendapat anda mengenai kebijakan perusahaan dalam hal pengupahan, berdasar latar belakang pendidikan.				
5	Menurut anda apakah besarnya nominal upah yang anda terima sudah sesuai dengan tingkat pendidikan yang anda miliki.				
6	Upah yang saya terima dari perusahaan sudah cukup untuk memenuhi kebutuhan pokok ( sandang, pangan, papan ) keluarga.				
7	Upah yang saya terima dari perusahaan cukup untuk memenuhi kebutuhan sekunder ( kesehatan, pendidikan, rekreasi ) bagi keluarga.				
8	Upah yang saya terima tidak sesuai / cukup, bila dibandingkan dengan kebutuhan keluarga yang semakin kompleks.				
9	Upah yang saya terima dari perusahaan sudah lengkap termasuk didalamnya ada tunjangan anak, istri serta dana kesehatan.				
10	Upah yang diberikan oleh perusahaan, sudah sesuai dengan kedudukan saya selaku kepala keluarga.				

No	Pernyataan	SS	S	TS	STS
11	Dengan upah yang diberikan oleh perusahaaa, telah membuat saya merasa betah bekerja di perusahaan ini.				
✓ 12	Upah yang diberikan oleh perusahaan, sesuai dengan masa pengabdian saya pada perusahaan.				
✓ 13	Upah yang diberikan oleh perusahaan, sudah sesuai dengan pengalaman kerja yang saya miliki.				
✓ 14	Bagaimana menurut anda, tentang kenaikan upah yang diberikan oleh perusahaan kepada para pekerja sesuai dengan masa kerja.				
15	Upah yang saya terima dari perusahaan, telah sesuai dengan posisi saya.				
✓ 16	Kebijakan perusahaan dalam hal pengupahan, sesuai dengan kemampuan dan keahlian yang saya miliki.				
17	Perusahaan mempunyai kebijakan pemberian upah yang berbeda sesuai dengan posisi seseorang dalam perusahaan.				
18	Menurut anda bila dibandingkan dengan tempat lain dengan posisi pekerjaan yang sama dengan sekarang, besarnya total upah yang anda terima adalah sama saja.				



# LAMPIRAN 2



	ja	jb	jc	jd	sikap	ked	sm	lk	pend
1	12	11	10	8	41	Buruh	Tidak Kawin	0-10 Tahun	SD
2	15	13	12	12	52	Buruh	Tidak Kawin	0-10 Tahun	SD
3	12	11	10	8	41	Buruh	Tidak Kawin	0-10 Tahun	SD
4	12	11	10	8	41	Buruh	Tidak Kawin	11-20 Tahun	SMP
5	16	14	12	11	53	Buruh	Tidak Kawin	0-10 Tahun	SD
6	17	16	14	11	58	Buruh	Kawin	0-10 Tahun	SD
7	16	16	12	11	55	Buruh	Tidak Kawin	11-20 Tahun	SMP
8	15	16	13	13	57	Buruh	Kawin	0-10 Tahun	SD
9	18	16	15	12	61	Buruh	Tidak Kawin	0-10 Tahun	SD
10	12	11	10	8	45	Buruh	Tidak Kawin	11-20 Tahun	SMP
11	13	14	15	15	57	Buruh	Kawin	11-20 Tahun	SMP
12	12	11	10	8	41	Buruh	Tidak Kawin	0-10 Tahun	SD
13	12	11	10	8	40	Buruh	Kawin	0-10 Tahun	SD
14	15	13	12	12	50	Buruh	Tidak Kawin	0-10 Tahun	SD
15	12	11	10	8	41	Buruh	Kawin	11-20 Tahun	SMP
16	12	11	10	8	41	Buruh	Kawin	0-10 Tahun	SD
17	11	14	11	8	44	Buruh	Tidak Kawin	0-10 Tahun	SD
18	12	13	10	10	45	Buruh	Tidak Kawin	0-10 Tahun	SD
19	15	15	14	13	57	Buruh	Kawin	11-20 Tahun	SMP
20	14	13	12	12	51	Buruh	Tidak Kawin	0-10 Tahun	SD
21	15	14	13	13	55	Buruh	Tidak Kawin	0-10 Tahun	SD
22	15	14	13	12	54	Buruh	Kawin	0-10 Tahun	SD
23	12	11	10	8	42	Buruh	Tidak Kawin	0-10 Tahun	SD
24	15	12	13	12	52	Buruh	Tidak Kawin	0-10 Tahun	SD
25	14	16	13	16	61	Buruh	Tidak Kawin	0-10 Tahun	SD
26	12	11	10	8	45	Buruh	Tidak Kawin	0-10 Tahun	SD
27	15	13	12	12	52	Buruh	Tidak Kawin	11-20 Tahun	SMP
28	12	11	10	8	40	Buruh	Tidak Kawin	0-10 Tahun	SD
29	12	11	10	8	40	Buruh	Kawin	0-10 Tahun	SD
30	12	11	10	8	43	Buruh	Tidak Kawin	0-10 Tahun	SD
31	12	11	10	8	45	Buruh	Tidak Kawin	0-10 Tahun	SD
32	11	14	11	8	44	Buruh	Tidak Kawin	0-10 Tahun	SD
33	15	15	13	11	54	Buruh	Kawin	0-10 Tahun	SD
34	16	13	12	12	53	Buruh	Tidak Kawin	0-10 Tahun	SD
35	19	20	12	15	66	Buruh	Tidak Kawin	21-30 Tahun	SMP
36	12	11	10	8	44	Buruh	Tidak Kawin	0-10 Tahun	SD
37	14	18	13	16	61	Buruh	Kawin	0-10 Tahun	SD

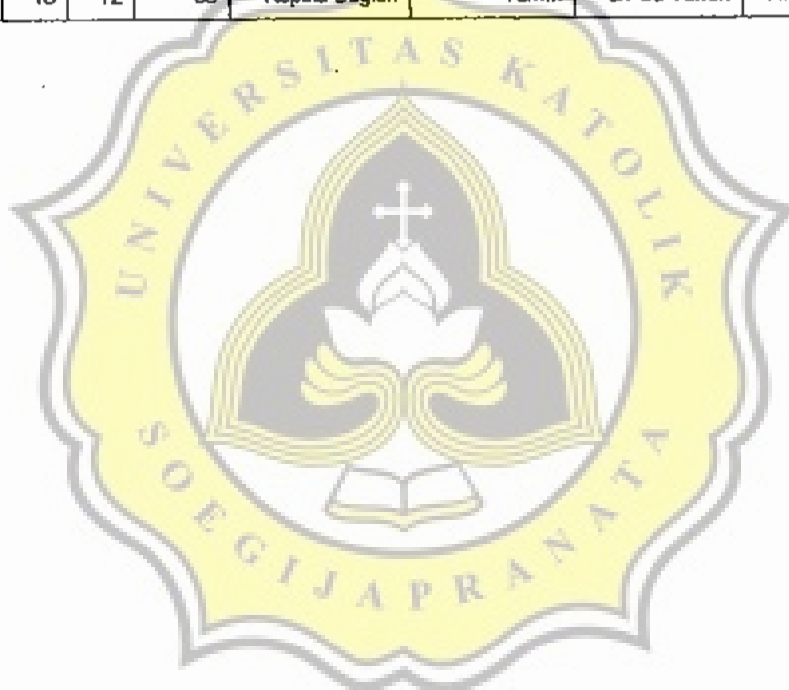
	ja	jb	jc	jd	sikap	ked	sm	lk	pend
38	14	14	12	11	51	Buruh	Tidak Kawin	0-10 Tahun	SD
39	17	15	15	12	59	Buruh	Tidak Kawin	21-30 Tahun	SMP
40	12	11	10	8	46	Buruh	Tidak Kawin	0-10 Tahun	SD
41	12	11	10	8	48	Buruh	Kawin	0-10 Tahun	SD
42	14	11	13	11	49	Buruh	Tidak Kawin	0-10 Tahun	SD
43	16	16	15	13	60	Buruh	Tidak Kawin	0-10 Tahun	SD
44	19	19	14	13	65	Buruh	Tidak Kawin	21-30 Tahun	SMP
45	11	11	9	8	39	Buruh	Kawin	0-10 Tahun	SD
46	15	15	14	13	57	Buruh	Tidak Kawin	0-10 Tahun	SD
47	14	13	12	12	51	Buruh	Tidak Kawin	0-10 Tahun	SD
48	14	13	14	11	52	Buruh	Tidak Kawin	0-10 Tahun	SD
49	15	14	13	13	55	Buruh	Kawin	0-10 Tahun	SD
50	14	15	12	15	56	Buruh	Tidak Kawin	0-10 Tahun	SD
51	16	16	12	12	56	Buruh	Tidak Kawin	0-10 Tahun	SD
52	17	16	12	12	57	Buruh	Tidak Kawin	0-10 Tahun	SD
53	18	16	14	14	62	Buruh	Tidak Kawin	0-10 Tahun	SD
54	20	16	14	12	62	Buruh	Tidak Kawin	0-10 Tahun	SD
55	11	11	10	8	40	Buruh	Tidak Kawin	0-10 Tahun	SD
56	18	14	13	13	58	Buruh	Tidak Kawin	0-10 Tahun	SD
57	12	11	10	8	42	Buruh	Kawin	0-10 Tahun	SD
58	14	14	13	11	52	Buruh	Tidak Kawin	0-10 Tahun	SD
59	15	14	15	16	60	Buruh	Tidak Kawin	0-10 Tahun	SD
60	12	11	10	8	46	Buruh	Kawin	0-10 Tahun	SD
61	12	11	10	8	43	Buruh	Tidak Kawin	0-10 Tahun	SD
62	12	11	10	8	43	Buruh	Tidak Kawin	0-10 Tahun	SD
63	12	13	10	9	44	Buruh	Kawin	0-10 Tahun	SD
64	14	15	12	15	56	Buruh	Tidak Kawin	0-10 Tahun	SD
65	11	14	11	8	44	Buruh	Tidak Kawin	0-10 Tahun	SD
66	16	14	12	12	54	Buruh	Tidak Kawin	0-10 Tahun	SD
67	16	14	12	12	54	Buruh	Tidak Kawin	0-10 Tahun	SD
68	12	12	11	9	44	Buruh	Tidak Kawin	0-10 Tahun	SD
69	14	16	13	16	61	Buruh	Tidak Kawin	0-10 Tahun	SD
70	19	16	15	13	63	Buruh	Tidak Kawin	11-20 Tahun	SMP
71	20	16	14	12	62	Buruh	Tidak Kawin	0-10 Tahun	SD
72	18	16	13	13	60	Buruh	Tidak Kawin	0-10 Tahun	SD
73	19	18	15	13	65	Buruh	Tidak Kawin	11-20 Tahun	SMP
74	15	14	15	15	59	Buruh	Kawin	0-10 Tahun	SD

	ja	jb	jc	jd	sikap	ked	sm	lk	pend
75	15	15	14	13	57	Buruh	Tidak Kawin	0-10 Tahun	SD
76	17	17	15	12	61	Buruh	Tidak Kawin	0-10 Tahun	SD
77	18	20	12	14	64	Buruh	Kawin	0-10 Tahun	SD
78	18	18	15	13	64	Buruh	Tidak Kawin	0-10 Tahun	SD
79	15	11	10	8	44	Buruh	Kawin	0-10 Tahun	SD
80	17	15	12	12	56	Buruh	Kawin	11-20 Tahun	SMP
81	18	13	12	12	55	Buruh	Kawin	11-20 Tahun	SMP
82	17	14	13	13	57	Buruh	Kawin	0-10 Tahun	SD
83	15	15	12	11	53	Buruh	Kawin	11-20 Tahun	SMP
84	14	16	12	12	54	Buruh	Kawin	0-10 Tahun	SD
85	14	15	12	11	52	Buruh	Kawin	11-20 Tahun	SMP
86	14	14	11	12	51	Buruh	Tidak Kawin	0-10 Tahun	SD
87	16	13	12	11	52	Buruh	Kawin	0-10 Tahun	SD
88	14	16	12	12	54	Buruh	Kawin	0-10 Tahun	SD
89	14	11	12	12	49	Buruh	Kawin	0-10 Tahun	SD
90	15	10	12	11	48	Buruh	Kawin	0-10 Tahun	SD
91	12	10	9	12	43	Buruh	Kawin	11-20 Tahun	SMP
92	16	12	12	13	53	Buruh	Kawin	0-10 Tahun	SD
93	16	14	11	12	53	Buruh	Kawin	11-20 Tahun	SMP
94	16	14	12	11	53	Buruh	Kawin	0-10 Tahun	SMA
95	16	15	12	11	54	Buruh	Kawin	11-20 Tahun	SMP
96	17	16	14	11	58	Buruh	Tidak Kawin	0-10 Tahun	SMA
97	16	15	12	11	54	Buruh	Kawin	0-10 Tahun	SMA
98	16	15	13	10	54	Buruh	Kawin	11-20 Tahun	SMP
99	16	15	12	11	54	Buruh	Kawin	0-10 Tahun	SMA
100	16	15	12	12	55	Staff	Kawin	11-20 Tahun	SMP
101	17	15	12	12	56	Staff	Kawin	11-20 Tahun	SMP
102	16	15	12	13	56	Staff	Tidak Kawin	11-20 Tahun	SMP
103	16	15	11	13	55	Staff	Kawin	11-20 Tahun	SMP
104	16	15	12	15	58	Staff	Kawin	11-20 Tahun	SMP
105	15	15	12	11	53	Staff	Tidak Kawin	0-10 Tahun	SMA
106	14	16	12	12	54	Staff	Kawin	11-20 Tahun	SMP
107	14	15	12	11	52	Staff	Kawin	11-20 Tahun	SMP
108	14	14	11	12	51	Staff	Tidak Kawin	0-10 Tahun	SMP
109	16	13	12	11	52	Staff	Tidak Kawin	11-20 Tahun	SMP
110	14	16	12	12	54	Staff	Tidak Kawin	11-20 Tahun	SMP
111	14	11	12	12	49	Staff	Kawin	11-20 Tahun	SMP

	ja	jb	jc	jd	sikap	ked	sm	lk	pend
112	15	10	12	11	48	Staff	Tidak Kawin	0-10 Tahun	SMP
113	12	10	9	12	43	Staff	Tidak Kawin	11-20 Tahun	SMP
114	16	15	12	12	55	Staff	Kawin	0-10 Tahun	SMP
115	16	15	12	13	56	Staff	Kawin	11-20 Tahun	SMP
116	16	12	9	13	50	Staff	Tidak Kawin	11-20 Tahun	SMP
117	16	15	12	11	54	Staff	Tidak Kawin	0-10 Tahun	SMP
118	20	16	14	11	58	Staff	Kawin	11-20 Tahun	SMP
119	19	15	15	12	61	Staff	Kawin	11-20 Tahun	SMA
120	14	18	13	15	60	Staff	Kawin	11-20 Tahun	SMA
121	19	19	15	15	60	Staff	Kawin	11-20 Tahun	SMA
122	15	14	12	11	52	Staff	Tidak Kawin	11-20 Tahun	SMA
123	17	14	12	12	55	Staff	Kawin	11-20 Tahun	SMP
124	19	19	15	15	68	Staff	Kawin	11-20 Tahun	SMP
125	14	14	10	13	51	Staff	Tidak Kawin	0-10 Tahun	SMP
126	16	12	12	11	51	Staff	Tidak Kawin	0-10 Tahun	SMP
127	20	16	14	11	60	Staff	Kawin	11-20 Tahun	SMP
128	19	15	15	12	61	Staff	Kawin	11-20 Tahun	SMP
129	14	18	13	15	60	Staff	Kawin	11-20 Tahun	SMP
130	20	16	14	11	61	Staff	Tidak Kawin	11-20 Tahun	SMP
131	19	15	15	12	61	Staff	Kawin	11-20 Tahun	SMP
132	14	18	13	15	60	Staff	Kawin	11-20 Tahun	SMP
133	19	19	15	15	68	Staff	Kawin	11-20 Tahun	SMA
134	15	14	12	11	52	Staff	Tidak Kawin	11-20 Tahun	SMP
135	17	14	12	12	55	Staff	Kawin	11-20 Tahun	SMP
136	19	19	15	15	68	Staff	Kawin	11-20 Tahun	SMA
137	14	18	13	15	60	Staff	Kawin	11-20 Tahun	SMP
138	12	11	11	9	43	Staff	Tidak Kawin	0-10 Tahun	SMP
139	15	15	12	12	54	Staff	Kawin	11-20 Tahun	SMP
140	16	12	12	13	53	Staff	Kawin	11-20 Tahun	SMP
141	16	16	12	13	57	Staff	Kawin	11-20 Tahun	SMP
142	16	15	12	12	55	Staff	Kawin	0-10 Tahun	SMP
143	17	14	11	11	53	Staff	Tidak Kawin	11-20 Tahun	SMP
144	17	14	12	12	55	Staff	Tidak Kawin	0-10 Tahun	SMP
145	17	15	13	13	58	Staff	Kawin	11-20 Tahun	SMA
146	17	13	12	12	54	Staff	Kawin	11-20 Tahun	SMP
147	16	15	12	12	55	Staff	Tidak Kawin	0-10 Tahun	SMP
148	16	15	13	14	58	Staff	Kawin	11-20 Tahun	SMA

	ja	jb	jc	jd	sikap	ked	sm	lk	pend
149	16	15	12	14	57	Staff	Kawin	11-20 Tahun	SMA
150	15	12	12	13	52	Staff	Tidak Kawin	11-20 Tahun	SMP
151	16	14	12	12	54	Staff	Kawin	11-20 Tahun	SMP
152	16	15	14	11	56	Staff	Tidak Kawin	0-10 Tahun	SMP
153	16	11	9	9	45	Staff	Tidak Kawin	0-10 Tahun	SMP
154	14	10	12	10	46	Staff	Tidak Kawin	0-10 Tahun	SMP
155	16	15	12	15	58	Staff	Kawin	11-20 Tahun	SMP
156	16	14	12	11	53	Staff	Tidak Kawin	0-10 Tahun	SMP
157	17	14	12	12	55	Staff	Kawin	11-20 Tahun	SMP
158	16	14	14	10	54	Staff	Kawin	11-20 Tahun	SMP
159	16	14	12	12	54	Staff	Kawin	11-20 Tahun	SMP
160	14	16	12	12	54	Staff	Kawin	0-10 Tahun	SMP
161	16	16	12	12	56	Staff	Kawin	11-20 Tahun	SMP
162	14	15	12	11	52	Staff	Tidak Kawin	11-20 Tahun	SMP
163	15	12	11	12	50	Staff	Tidak Kawin	11-20 Tahun	SMP
164	16	12	12	13	53	Staff	Kawin	11-20 Tahun	SMP
165	16	15	13	12	56	Staff	Kawin	11-20 Tahun	SMP
166	16	16	12	11	55	Staff	Kawin	11-20 Tahun	SMP
167	17	14	13	13	57	Staff	Kawin	0-10 Tahun	SMP
168	17	15	13	11	56	Staff	Kawin	11-20 Tahun	SMP
169	16	15	12	12	55	Staff	Kawin	11-20 Tahun	SMP
170	16	15	12	12	55	Staff	Tidak Kawin	11-20 Tahun	SMP
171	12	11	10	11	44	Staff	Tidak Kawin	11-20 Tahun	SMP
172	16	14	12	12	54	Staff	Tidak Kawin	11-20 Tahun	SMP
173	17	15	11	13	56	Staff	Kawin	11-20 Tahun	SMP
174	15	15	14	11	55	Staff	Kawin	11-20 Tahun	SMP
175	16	12	13	12	53	Staff	Tidak Kawin	11-20 Tahun	SMP
176	15	13	12	11	51	Staff	Kawin	11-20 Tahun	SMP
177	16	15	12	12	55	Staff	Kawin	11-20 Tahun	SMA
178	14	14	14	11	53	Kepala Bagian	Kawin	21-30 Tahun	Akademi/PT
179	18	15	15	12	60	Kepala Bagian	Kawin	11-20 Tahun	SMA
180	19	20	15	15	69	Kepala Bagian	Kawin	21-30 Tahun	Akademi/PT
181	19	19	15	15	66	Kepala Bagian	Kawin	21-30 Tahun	Akademi/PT
182	19	19	15	15	68	Kepala Bagian	Kawin	11-20 Tahun	Akademi/PT
183	19	19	15	15	68	Kepala Bagian	Kawin	21-30 Tahun	Akademi/PT
184	15	13	12	12	52	Kepala Bagian	Kawin	21-30 Tahun	Akademi/PT
185	20	17	14	12	63	Kepala Bagian	Kawin	21-30 Tahun	Akademi/PT

	ja	jb	jc	jd	sikap	ked	sm	lk	pend
186	16	17	12	11	56	Kepala Bagian	Kawin	11-20 Tahun	Akademi/PT
187	17	16	14	11	58	Kepala Bagian	Kawin	21-30 Tahun	Akademi/PT
188	18	17	14	15	64	Kepala Bagian	Kawin	21-30 Tahun	Akademi/PT
189	13	13	12	10	48	Kepala Bagian	Kawin	21-30 Tahun	SMA
190	20	16	14	11	61	Kepala Bagian	Kawin	11-20 Tahun	Akademi/PT
191	19	15	15	12	61	Kepala Bagian	Kawin	21-30 Tahun	Akademi/PT
192	14	18	13	15	60	Kepala Bagian	Kawin	21-30 Tahun	Akademi/PT
193	19	19	15	15	60	Kepala Bagian	Kawin	21-30 Tahun	Akademi/PT
194	15	14	12	11	52	Kepala Bagian	Kawin	21-30 Tahun	Akademi/PT
195	17	14	12	12	55	Kepala Bagian	Kawin	11-20 Tahun	SMA
196	19	19	15	15	68	Kepala Bagian	Kawin	21-30 Tahun	Akademi/PT
197	18	15	15	12	60	Kepala Bagian	Kawin	21-30 Tahun	Akademi/PT





# LAMPIRAN 3

RELIABILITY ANALYSIS - SCALE (ALPHA)

Item-total Statistics SIKAP TERHADAP UPAH DIBANDINGKAN DENGAN TINGKAT PENDIDIKAN

	Scale Mean if Item Deleted	Scale Variance if Item Deleted	Corrected Item- Total Correlation	Alpha if Item Deleted
A01	12.4162	2.7850	.7556	.6184
A02	12.3909	3.7087	.2737	.7830
A03	12.0964	3.1590	.3519	.7812
A04	12.4162	2.9279	.6650	.6533
A05	12.4264	3.0009	.6200	.6700

Reliability Coefficients

N of Cases = 197.0

N of Items = 5

Alpha = .7511

RELIABILITY ANALYSIS - SCALE (ALPHA)

Item-total Statistics SIKAP TERHADAP UPAH DIBANDINGKAN DENGAN STATUS MARITAL

	Scale Mean if Item Deleted	Scale Variance if Item Deleted	Corrected Item- Total Correlation	Alpha if Item Deleted
B01	11.5838	3.0095	.7117	.5840
B02	11.7310	3.2997	.4598	.6919
B03	11.5787	3.2859	.5455	.6541
B04	11.2792	3.5390	.3908	.7179
B05	11.3096	4.1026	.3502	.7243

Reliability Coefficients

N of Cases = 197.0

N of Items = 5

Alpha = .7255



RELIABILITY ANALYSIS - SCALE (ALPHA)

Item-total Statistics SIKAP TERHADAP UPAH DIBANDINGKAN DENGAN LAMA KERJA

	Scale Mean if Item Deleted	Scale Variance if Item Deleted	Corrected Item-Total Correlation	Alpha if Item Deleted
C01	9.2995	1.2925	.6382	.5009
C02	9.2589	1.7235	.3909	.6647
C03	9.2386	1.6724	.2886	.7264
C04	9.2995	1.1701	.5911	.5272

Reliability Coefficients

N of Cases = 197.0

N of Items = 4

Alpha = .6839

RELIABILITY ANALYSIS - SCALE (ALPHA)

Item-total Statistics SIKAP TERHADAP UPAH DIBANDINGKAN DENGAN KEDUDUKAN

	Scale Mean if Item Deleted	Scale Variance if Item Deleted	Corrected Item-Total Correlation	Alpha if Item Deleted
D01	8.7360	2.2973	.8386	.5912
D02	8.5888	2.6107	.4559	.7802
D03	8.7513	2.3715	.6664	.6684
D04	9.2081	2.6248	.4100	.8090

Reliability Coefficients

N of Cases = 197.0

N of Items = 4

Alpha = .7718

A01

Value Label	Value	Frequency	Percent	Valid Percent	Cum Percent
	4	35	17.8	17.8	17.8
	3	131	66.5	66.5	84.3
	2	31	15.7	15.7	100.0
	Total	197	100.0	100.0	

Valid cases 197 Missing cases 0

A02

Value Label	Value	Frequency	Percent	Valid Percent	Cum Percent
	4	34	17.3	17.3	17.3
	3	138	70.1	70.1	87.3
	2	25	12.7	12.7	100.0
	Total	197	100.0	100.0	

Valid cases 197 Missing cases 0

A03

Value Label	Value	Frequency	Percent	Valid Percent	Cum Percent
	4	96	48.7	48.7	48.7
	3	72	36.5	36.5	85.3
	2	29	14.7	14.7	100.0
	Total	197	100.0	100.0	

Valid cases 197 Missing cases 0

A04

Value Label	Value	Frequency	Percent	Valid Percent	Cum Percent
	4	35	17.8	17.8	17.8
	3	131	66.5	66.5	84.3
	2	31	15.7	15.7	100.0
	Total	197	100.0	100.0	

Valid cases 197 Missing cases 0

A05

Value Label	Value	Frequency	Percent	Valid Percent	Cum Percent
	4	34	17.3	17.3	17.3
	3	131	66.5	66.5	83.8
	2	32	16.2	16.2	100.0
	Total	197	100.0	100.0	

Valid cases 197 Missing cases 0

B01

Value Label	Value	Frequency	Percent	Valid Percent	Cum Percent
	4	24	12.2	12.2	12.2
	3	108	54.8	54.8	67.0
	2	64	32.5	32.5	99.5
	1	1	.5	.5	100.0
	Total	197	100.0	100.0	

Valid cases 197 Missing cases 0

B02

Value Label	Value	Frequency	Percent	Valid Percent	Cum Percent
	4	24	12.2	12.2	12.2
	3	83	42.1	42.1	54.3
	2	85	43.1	43.1	97.5
	1	5	2.5	2.5	100.0
	Total	197	100.0	100.0	

Valid cases 197 Missing cases 0

B03

Value Label	Value	Frequency	Percent	Valid Percent	Cum Percent
	4	26	13.2	13.2	13.2
	3	105	53.3	53.3	66.5
	2	65	33.0	33.0	99.5
	1	1	.5	.5	100.0
	Total	197	100.0	100.0	

Valid cases 197 Missing cases 0

B04

Value Label	Value	Frequency	Percent	Valid Percent	Cum Percent
	4	57	28.9	28.9	28.9
	3	101	51.3	51.3	80.2
	2	39	19.8	19.8	100.0
	Total	197	100.0	100.0	

Valid cases 197 Missing cases 0

B05

Value Label	Value	Frequency	Percent	Valid Percent	Cum Percent
	4	30	15.2	15.2	15.2
	3	149	75.6	75.6	90.9
	2	18	9.1	9.1	100.0
	Total	197	100.0	100.0	
Valid cases	197	Missing cases	0		

C01

Value Label	Value	Frequency	Percent	Valid Percent	Cum Percent
	4	35	17.8	17.8	17.8
	3	140	71.1	71.1	88.8
	2	22	11.2	11.2	100.0
	Total	197	100.0	100.0	
Valid cases	197	Missing cases	0		

C02

Value Label	Value	Frequency	Percent	Valid Percent	Cum Percent
	4	30	15.2	15.2	15.2
	3	158	80.2	80.2	95.4
	2	9	4.6	4.6	100.0
	Total	197	100.0	100.0	
Valid cases	197	Missing cases	0		

C03

Value Label	Value	Frequency	Percent	Valid Percent	Cum Percent
	4	42	21.3	21.3	21.3
	3	138	70.1	70.1	91.4
	2	17	8.6	8.6	100.0
	Total	197	100.0	100.0	

Valid cases 197 Missing cases 0

C04

Value Label	Value	Frequency	Percent	Valid Percent	Cum Percent
	4	45	22.8	22.8	22.8
	3	120	60.9	60.9	83.8
	2	32	16.2	16.2	100.0
	Total	197	100.0	100.0	

Valid cases 197 Missing cases 0

C01

Value Label	Value	Frequency	Percent	Valid Percent	Cum Percent
	4	35	17.8	17.8	17.8
	3	132	67.0	67.0	84.8
	2	30	15.2	15.2	100.0
	Total	197	100.0	100.0	

Valid cases 197 Missing cases 0

D02

Value Label	Value	Frequency	Percent	Valid Percent	Cum Percent
	4	66	33.5	33.5	33.5
	3	99	50.3	50.3	83.8
	2	32	16.2	16.2	100.0
	Total	197	100.0	100.0	

Valid cases 197 Missing cases 0

D03

Value Label	Value	Frequency	Percent	Valid Percent	Cum Percent
	4	41	20.8	20.8	20.8
	3	117	59.4	59.4	80.2
	2	39	19.8	19.8	100.0
	Total	197	100.0	100.0	

Valid cases 197 Missing cases 0

D04

Value Label	Value	Frequency	Percent	Valid Percent	Cum Percent
	4	23	11.7	11.7	11.7
	3	66	33.5	33.5	45.2
	2	105	53.3	53.3	98.5
	1	3	1.5	1.5	100.0
	Total	197	100.0	100.0	

Valid cases 197 Missing cases 0



PEND Pendidikan

Value Label	Value	Frequency	Percent	Valid Percent	Cum Percent
SD	1	75	38.1	38.1	38.1
SMP	2	87	44.2	44.2	82.2
SMA	3	18	9.1	9.1	91.4
Akademi/PT	4	17	8.6	8.6	100.0
Total		197	100.0	100.0	

Valid cases 197 Missing cases 0

LK Lama Kerja

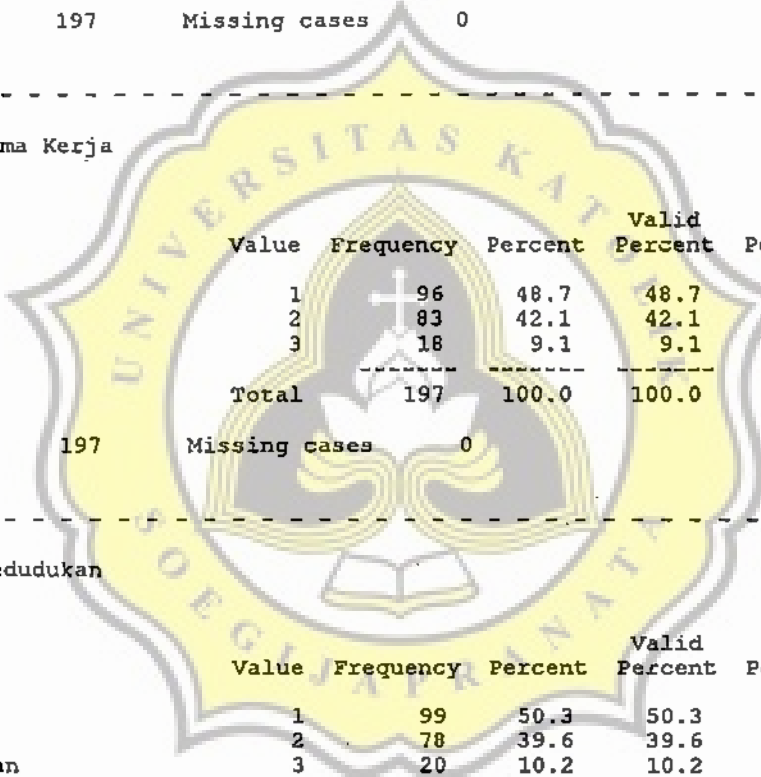
Value Label	Value	Frequency	Percent	Valid Percent	Cum Percent
0-10 Tahun	1	96	48.7	48.7	48.7
11-20 Tahun	2	83	42.1	42.1	90.9
21-30 Tahun	3	18	9.1	9.1	100.0
Total		197	100.0	100.0	

Valid cases 197 Missing cases 0

KED Kedudukan

Value Label	Value	Frequency	Percent	Valid Percent	Cum Percent
Buruh	1	99	50.3	50.3	50.3
Staff	2	78	39.6	39.6	89.8
Kepala Bagian	3	20	10.2	10.2	100.0
Total		197	100.0	100.0	

Valid cases 197 Missing cases 0





SM      Status Marital

Value Label	Value	Frequency	Percent	Valid Percent	Cum Percent
Tidak Kawin	1	90	45.7	45.7	45.7
Kawin	2	107	54.3	54.3	100.0
	Total	197	100.0	100.0	

Valid cases      197      Missing cases      0





- - - - - O N E W A Y - - - - -

Variable SIKAP Sikap Responden terhadap Upah  
By Variable PEND Pendidikan

Analysis of Variance

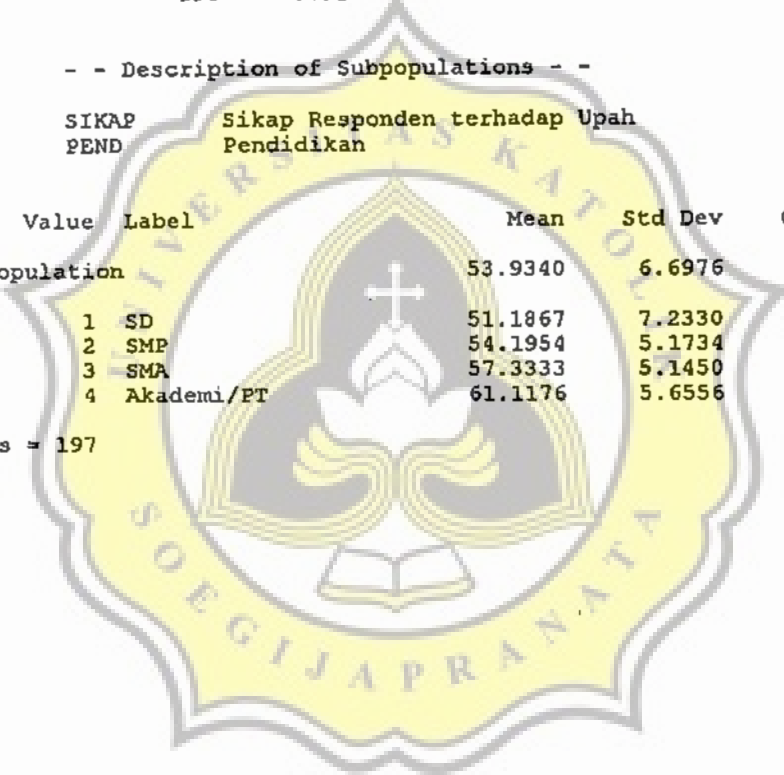
Source	D.F.	Sum of Squares	Mean Squares	F Ratio	F Prob.
Between Groups	3	1657.3126	552.4375	14.9437	.0000
Within Groups	193	7134.8295	36.9680		
Total	196	8792.1421			

- - Description of Subpopulations - -

Summaries of SIKAP Sikap Responden terhadap Upah  
By levels of PEND Pendidikan

Variable	Value	Label	Mean	Std Dev	Cases
For Entire Population			53.9340	6.6976	197
PEND	1	SD	51.1867	7.2330	75
PEND	2	SMP	54.1954	5.1734	87
PEND	3	SMA	57.3333	5.1450	18
PEND	4	Akademi/PT	61.1176	5.6556	17

Total Cases = 197



----- O N E W A Y -----

Variable SIKAP Sikap Responden terhadap Upah  
By Variable LK Lama Kerja

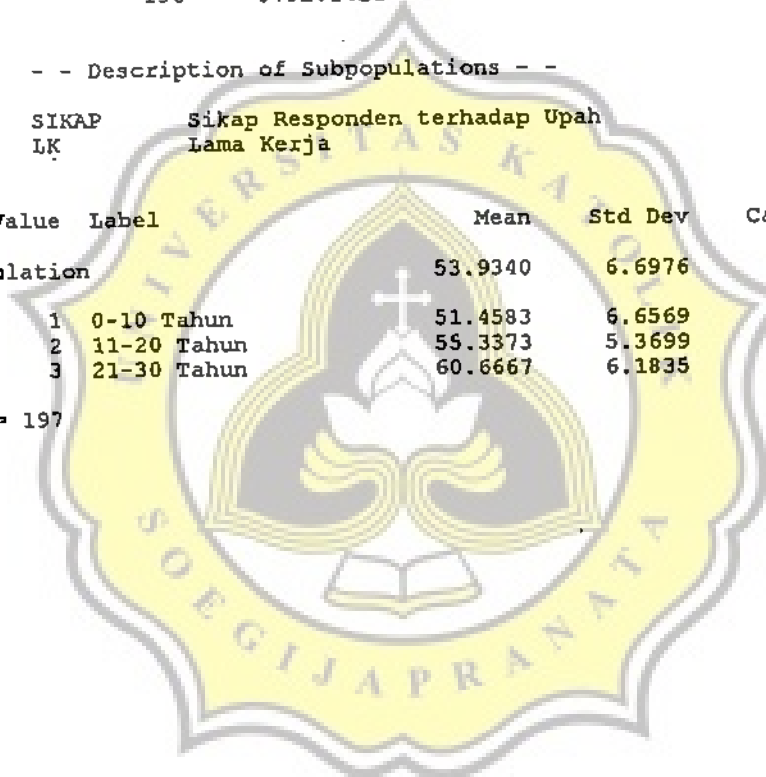
Analysis of Variance

Source	D.F.	Sum of Squares	Mean Squares	F Ratio	F Prob.
Between Groups	2	1567.7546	783.8773	21.0498	.0000
Within Groups	194	7224.3876	37.2391		
Total	196	8792.1421			

-- Description of Subpopulations --

Summaries of SIKAP Sikap Responden terhadap Upah  
by levels of LK Lama Kerja

Variable	Value	Label	Mean	Std Dev	Cases
For Entire Population			53.9340	6.6976	197
K	1	0-10 Tahun	51.4583	6.6569	96
K	2	11-20 Tahun	55.3373	5.3699	83
K	3	21-30 Tahun	60.6667	6.1835	18
Total Cases = 197					



Variable SIKAP Sikap Responden terhadap Upah  
 By Variable KED Kedudukan

Analysis of Variance

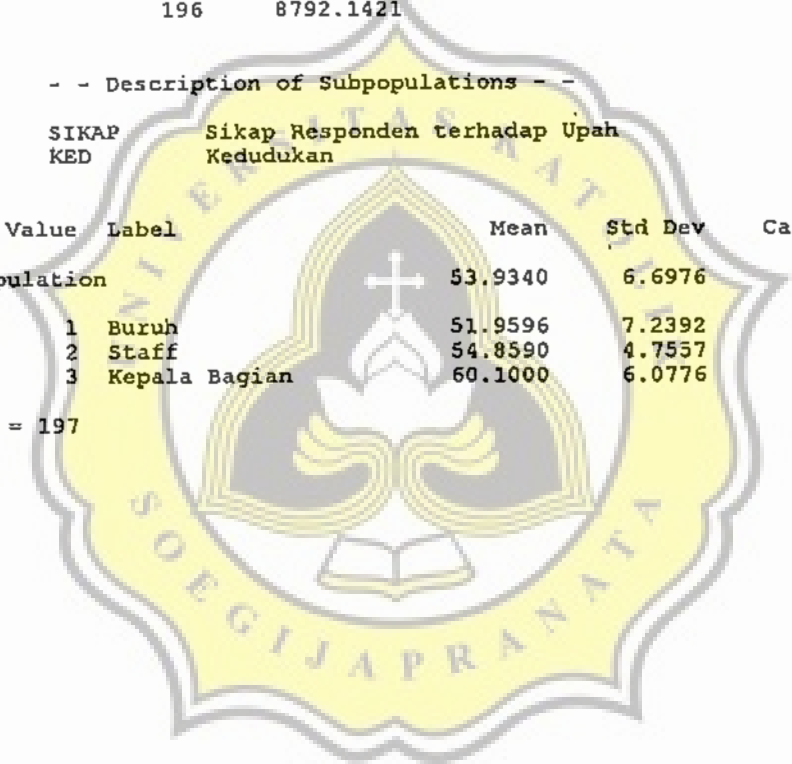
Source	D.F.	Sum of Squares	Mean Squares	F Ratio	F Prob.
Between Groups	2	1213.0550	606.5275	15.5251	.0000
Within Groups	194	7579.0871	39.0675		
Total	196	8792.1421			

- - Description of Subpopulations - -

Summaries of SIKAP Sikap Responden terhadap Upah  
 By levels of KED Kedudukan

Variable	Value	Label	Mean	Std Dev	Cases
For Entire Population			53.9340	6.6976	197
KED	1	Buruh	51.9596	7.2392	99
KED	2	Staff	54.8590	4.7557	78
KED	3	Kepala Bagian	60.1000	6.0776	20

Total Cases = 197



- - - - - O N E W A Y - - - - -

Variable SIKAP Sikap Responden terhadap Upah  
 By Variable SM Status Marital

Analysis of Variance

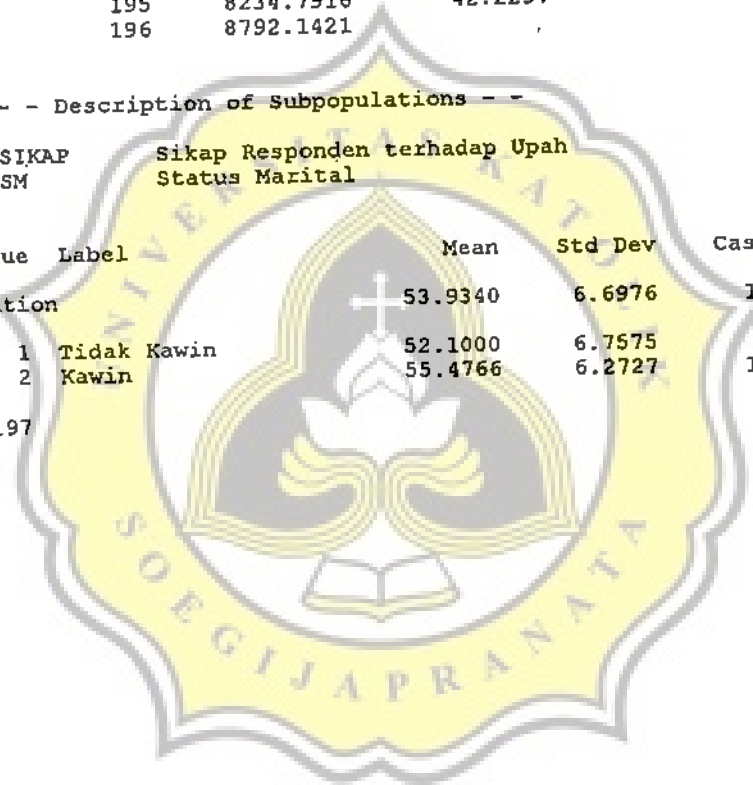
Source	D.F.	Sum of Squares	Mean Squares	F Ratio	F Prob.
Between Groups	1	557.3505	557.3505	13.1981	.0004
Within Groups	195	8234.7916	42.2297		
Total	196	8792.1421			

- - Description of Subpopulations - -

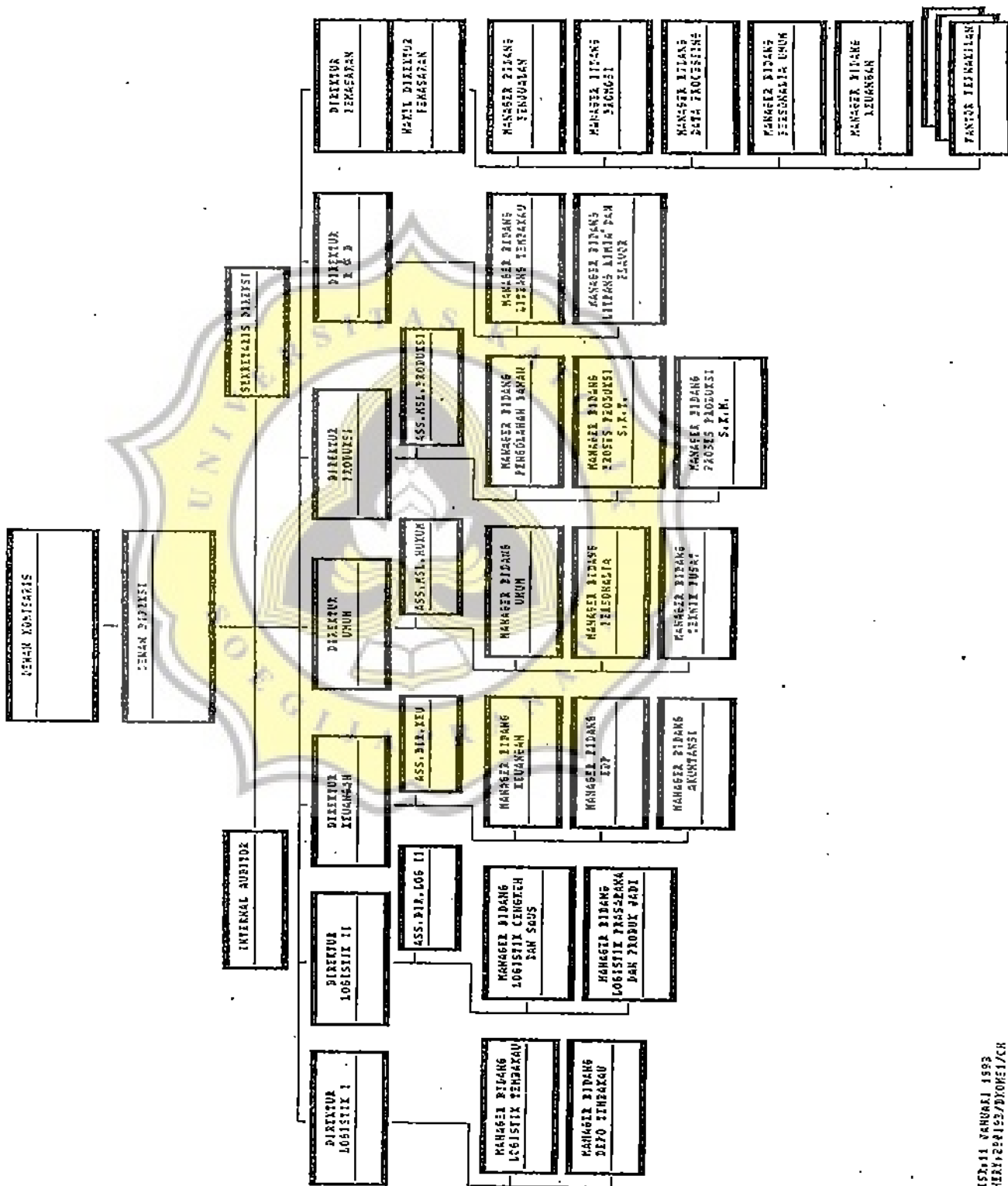
Summaries of SIKAP Sikap Responden terhadap Upah  
 / levels of SM Status Marital

Variable	Value	Label	Mean	Std Dev	Cases
For Entire Population			53.9340	6.6976	197
1	1	Tidak Kawin	52.1000	6.7575	90
1	2	Kawin	55.4766	6.2727	107

Total Cases = 197











TABEL XII Distribusi F

Cetak biasa = 5%  
Cetak kuraf = 1%



Derajat bebas bagi pembagi ( $v_2$ )	Derajat bebas bagi pembilang ( $v_1$ )																							
	1	2	3	4	5	6	7	8	9	10	11	12	14	16	20	24	30	40	50	75	100	200	500	$\infty$
1	161	200	216	225	230	234	237	239	241	242	243	244	245	246	248	249	250	251	252	253	253	254	254	254
2	4032	4999	5403	5623	5764	5859	5928	5981	6022	6056	6082	6106	6142	6169	6208	6234	6258	6286	6302	6323	6334	6352	6361	6366
3	18,81	19,00	19,16	19,25	19,30	19,33	19,36	19,37	19,38	19,39	19,40	19,41	19,42	19,43	19,44	19,45	19,46	19,47	19,48	19,49	19,49	19,50	19,50	19,50
4	98,49	99,01	99,17	99,25	99,30	99,33	99,34	99,36	99,38	99,40	99,41	99,42	99,43	99,44	99,45	99,46	99,47	99,48	99,48	99,49	99,49	99,49	99,50	99,50
5	10,19	9,85	9,78	9,12	9,01	8,94	8,88	8,84	8,81	8,78	8,76	8,74	8,71	8,69	8,66	8,64	8,62	8,60	8,58	8,57	8,56	8,54	8,54	8,53
6	34,12	30,81	29,76	28,77	28,24	27,97	27,67	27,49	27,34	27,23	27,15	27,07	26,99	26,83	26,69	26,60	26,50	26,41	26,30	26,27	26,23	26,18	26,14	26,12
7	7,71	6,94	6,59	6,39	6,26	6,16	6,09	6,04	6,00	5,96	5,93	5,91	5,87	5,84	5,80	5,77	5,74	5,71	5,70	5,68	5,66	5,65	5,64	5,63
8	21,20	18,00	16,69	15,58	15,32	15,21	14,98	14,80	14,66	14,54	14,45	14,37	14,24	14,15	14,02	13,93	13,83	13,74	13,69	13,67	13,57	13,52	13,48	13,46
9	6,61	5,79	5,41	5,19	5,05	4,95	4,88	4,82	4,78	4,74	4,70	4,68	4,64	4,60	4,56	4,53	4,50	4,46	4,44	4,42	4,40	4,38	4,37	4,36
10	16,26	13,27	12,06	11,19	10,87	10,67	10,45	10,37	10,15	10,03	9,96	9,89	9,77	9,69	9,65	9,47	9,58	9,29	9,24	9,17	9,13	9,07	9,04	9,02
11	5,99	5,14	4,76	4,53	4,39	4,28	4,21	4,15	4,10	4,06	4,03	4,00	3,96	3,92	3,87	3,84	3,81	3,77	3,75	3,72	3,71	3,69	3,68	3,67
12	13,74	10,92	9,73	9,16	8,75	8,47	8,26	8,10	7,98	7,87	7,79	7,72	7,60	7,52	7,39	7,31	7,23	7,14	7,09	7,02	6,99	6,94	6,90	6,88
13	5,59	4,74	4,35	4,12	3,97	3,87	3,79	3,73	3,68	3,63	3,60	3,57	3,52	3,49	3,44	3,41	3,38	3,34	3,32	3,29	3,28	3,25	3,24	3,23
14	12,25	9,55	8,45	7,65	7,16	6,87	6,70	6,54	6,41	6,32	6,24	6,17	6,05	5,97	5,84	5,76	5,68	5,59	5,55	5,52	5,50	5,47	5,46	5,45
15	5,32	4,46	4,07	3,84	3,69	3,58	3,50	3,44	3,39	3,34	3,31	3,28	3,23	3,20	3,15	3,12	3,08	3,05	3,03	3,00	2,98	2,96	2,94	2,93
16	11,26	8,65	7,59	7,01	6,63	6,37	6,19	6,03	5,91	5,82	5,74	5,67	5,55	5,48	5,36	5,28	5,20	5,11	5,06	5,00	4,96	4,91	4,88	4,86
17	5,12	4,26	3,86	3,63	3,48	3,37	3,29	3,23	3,18	3,13	3,10	3,07	3,02	2,98	2,93	2,90	2,86	2,82	2,80	2,77	2,76	2,73	2,72	2,71
18	10,26	7,62	6,59	6,02	5,65	5,40	5,22	5,07	4,95	4,86	4,78	4,71	4,60	4,52	4,40	4,33	4,25	4,16	4,11	4,05	4,00	3,95	3,92	3,91
19	4,96	4,10	3,71	3,48	3,33	3,22	3,14	3,07	3,02	2,97	2,91	2,86	2,82	2,77	2,74	2,70	2,67	2,64	2,61	2,59	2,56	2,55	2,54	2,54
20	10,04	7,56	6,55	5,99	5,64	5,39	5,21	5,06	4,95	4,85	4,78	4,71	4,60	4,52	4,41	4,33	4,25	4,17	4,12	4,06	4,01	3,96	3,93	3,91

Distribusi F (lanjutan)

Derajat bebas bagi pembagi ( $v_2$ )	Derajat bebas bagi pembilang ( $v_1$ )																								$\infty$
	1	2	3	4	5	6	7	8	9	10	11	12	14	16	20	24	30	40	50	75	100	200	500		
11	4.84	3.98	3.59	3.20	2.96	2.74	2.66	2.58	2.51	2.46	2.41	2.37	2.32	2.28	2.25	2.21	2.16	2.11	2.07	2.02	1.96	1.91	1.89	1.88	
	9.65	7.20	6.22	5.32	4.67	4.28	4.01	3.83	3.71	3.60	3.51	3.44	3.37	3.31	3.25	3.19	3.12	3.06	2.99	2.92	2.85	2.79	2.76	2.65	
12	4.75	3.88	3.49	3.12	2.89	2.74	2.66	2.58	2.51	2.46	2.41	2.37	2.32	2.28	2.25	2.21	2.16	2.11	2.07	2.02	1.96	1.91	1.89	1.88	
	9.31	6.93	5.95	5.41	5.05	4.82	4.63	4.50	4.39	4.30	4.22	4.16	4.09	4.03	3.98	3.92	3.86	3.79	3.72	3.65	3.58	3.52	3.49	3.36	
13	4.67	3.80	3.41	3.18	3.02	2.92	2.84	2.77	2.72	2.67	2.63	2.59	2.55	2.51	2.46	2.42	2.38	2.34	2.32	2.28	2.25	2.21	2.19	2.15	
	9.07	6.70	5.74	5.20	4.86	4.62	4.44	4.30	4.19	4.10	4.02	3.96	3.89	3.83	3.77	3.71	3.65	3.58	3.52	3.45	3.37	3.31	3.28	3.16	
14	4.60	3.74	3.34	3.11	2.96	2.85	2.77	2.70	2.65	2.60	2.56	2.53	2.48	2.44	2.39	2.35	2.31	2.27	2.24	2.21	2.18	2.15	2.12	2.08	
	8.86	6.51	5.56	5.03	4.69	4.46	4.28	4.14	4.03	3.94	3.86	3.80	3.73	3.67	3.61	3.55	3.49	3.42	3.36	3.29	3.22	3.17	3.14	2.98	
15	4.54	3.68	3.29	3.06	2.90	2.79	2.70	2.64	2.59	2.55	2.51	2.48	2.43	2.39	2.35	2.32	2.28	2.25	2.21	2.18	2.15	2.12	2.10	2.08	
	8.63	6.36	5.42	4.89	4.56	4.32	4.14	4.00	3.89	3.80	3.73	3.67	3.60	3.54	3.48	3.42	3.36	3.29	3.22	3.15	3.07	3.00	2.97	2.87	
16	4.49	3.63	3.24	3.01	2.85	2.74	2.66	2.59	2.54	2.49	2.45	2.42	2.37	2.33	2.28	2.24	2.20	2.16	2.13	2.09	2.07	2.04	2.02	2.01	
	8.53	6.23	5.29	4.77	4.44	4.20	4.03	3.89	3.78	3.69	3.61	3.53	3.45	3.37	3.28	3.18	3.10	3.01	2.96	2.89	2.83	2.80	2.77	2.76	
17	4.45	3.59	3.20	2.96	2.81	2.70	2.62	2.55	2.50	2.45	2.41	2.38	2.33	2.29	2.25	2.21	2.17	2.13	2.10	2.08	2.04	2.02	2.00	1.96	
	8.40	6.11	5.18	4.67	4.34	4.10	3.93	3.79	3.68	3.59	3.52	3.45	3.37	3.27	3.16	3.08	3.00	2.92	2.86	2.79	2.72	2.68	2.62	2.65	
18	4.41	3.55	3.16	2.93	2.77	2.66	2.58	2.51	2.46	2.41	2.37	2.34	2.29	2.25	2.19	2.15	2.11	2.07	2.04	2.00	1.98	1.95	1.93	1.91	
	8.28	6.01	5.09	4.53	4.21	4.01	3.85	3.71	3.60	3.51	3.44	3.37	3.27	3.19	3.07	3.00	2.91	2.83	2.78	2.71	2.68	2.62	2.59	2.57	
19	4.39	3.52	3.13	2.90	2.74	2.63	2.55	2.48	2.43	2.38	2.34	2.31	2.26	2.21	2.16	2.11	2.07	2.02	2.00	1.96	1.94	1.91	1.90	1.88	
	8.18	5.93	5.01	4.60	4.17	3.94	3.77	3.63	3.52	3.43	3.36	3.30	3.19	3.12	3.00	2.92	2.84	2.76	2.70	2.63	2.60	2.54	2.51	2.49	
20	4.35	3.49	3.10	2.87	2.71	2.60	2.52	2.45	2.40	2.35	2.31	2.28	2.23	2.18	2.12	2.08	2.04	1.99	1.96	1.92	1.90	1.87	1.85	1.84	
	8.10	5.85	4.94	4.43	4.10	3.87	3.71	3.56	3.45	3.37	3.30	3.23	3.13	3.05	2.94	2.86	2.77	2.69	2.63	2.56	2.53	2.47	2.44	2.42	
21	4.32	3.47	3.07	2.84	2.68	2.57	2.49	2.42	2.37	2.32	2.28	2.25	2.20	2.15	2.09	2.05	2.00	1.96	1.95	1.89	1.87	1.84	1.82	1.81	
	8.02	5.78	4.87	4.37	4.04	3.81	3.65	3.51	3.40	3.32	3.25	3.17	3.07	2.99	2.88	2.80	2.72	2.65	2.58	2.51	2.47	2.42	2.38	2.36	
22	4.30	3.44	3.05	2.82	2.66	2.55	2.47	2.40	2.35	2.30	2.26	2.23	2.18	2.13	2.07	2.03	1.98	1.95	1.91	1.87	1.84	1.81	1.80	1.78	
	7.94	5.72	4.82	4.31	3.99	3.76	3.59	3.45	3.35	3.26	3.18	3.12	3.02	2.94	2.83	2.75	2.67	2.59	2.53	2.46	2.42	2.37	2.33	2.31	
23	4.28	3.42	3.03	2.80	2.64	2.53	2.45	2.38	2.32	2.28	2.24	2.20	2.17	2.12	2.06	2.02	1.96	1.91	1.88	1.84	1.82	1.79	1.77	1.76	
	7.88	5.66	4.76	4.26	3.94	3.71	3.54	3.41	3.30	3.21	3.14	3.07	2.97	2.89	2.78	2.70	2.62	2.54	2.48	2.41	2.37	2.32	2.28	2.26	
24	4.26	3.40	3.01	2.78	2.62	2.51	2.43	2.36	2.30	2.26	2.22	2.18	2.15	2.09	2.02	1.98	1.94	1.89	1.86	1.82	1.80	1.76	1.74	1.73	
	7.82	5.61	4.72	4.22	3.90	3.67	3.50	3.36	3.25	3.17	3.09	3.03	2.93	2.85	2.74	2.66	2.58	2.49	2.44	2.36	2.33	2.27	2.23	2.21	



Derajat bebas bagi pembilang (v<sub>1</sub>)

Derajat bebas bagi penyebut (v <sub>2</sub> )	Derajat bebas bagi pembilang (v <sub>1</sub> )																							
	1	2	3	4	5	6	7	8	9	10	11	12	14	16	20	24	30	40	50	75	100	200	500	∞
25	4.24	3.38	2.99	2.76	2.60	2.49	2.41	2.34	2.28	2.23	2.20	2.16	2.11	2.06	2.00	1.96	1.92	1.87	1.84	1.80	1.77	1.74	1.72	1.71
26	7.77	5.57	4.68	4.18	3.86	3.67	3.46	3.32	3.21	3.13	3.05	2.99	2.91	2.81	2.70	2.62	2.54	2.45	2.40	2.32	2.29	2.23	2.19	2.17
27	4.22	3.37	2.89	2.74	2.59	2.47	2.39	2.32	2.27	2.22	2.18	2.15	2.10	2.05	1.99	1.95	1.90	1.85	1.82	1.78	1.76	1.72	1.70	1.69
28	7.72	5.53	4.64	4.14	3.82	3.59	3.42	3.29	3.17	3.09	3.02	2.96	2.86	2.77	2.66	2.58	2.50	2.41	2.36	2.28	2.25	2.19	2.15	2.13
29	4.21	3.35	2.95	2.75	2.57	2.46	2.37	2.30	2.25	2.20	2.16	2.13	2.08	2.03	1.97	1.93	1.88	1.84	1.80	1.76	1.74	1.71	1.68	1.67
30	7.68	5.49	4.60	4.11	3.79	3.55	3.39	3.26	3.14	3.05	2.98	2.93	2.83	2.74	2.63	2.55	2.47	2.38	2.33	2.25	2.21	2.16	2.12	2.10
31	4.20	3.34	2.95	2.71	2.55	2.44	2.35	2.28	2.23	2.19	2.15	2.12	2.06	2.02	1.96	1.91	1.87	1.81	1.78	1.75	1.72	1.69	1.67	1.65
32	7.64	5.44	4.57	4.07	3.76	3.53	3.36	3.23	3.11	3.03	2.95	2.90	2.80	2.71	2.60	2.52	2.44	2.35	2.30	2.22	2.18	2.13	2.09	2.06
33	4.18	3.33	2.93	2.70	2.54	2.43	2.33	2.26	2.22	2.18	2.14	2.10	2.05	2.00	1.94	1.89	1.85	1.80	1.77	1.73	1.71	1.68	1.65	1.64
34	7.60	5.52	4.54	4.04	3.73	3.50	3.33	3.20	3.08	3.00	2.92	2.87	2.77	2.68	2.57	2.49	2.41	2.32	2.24	2.19	2.15	2.10	2.06	2.03
35	4.17	3.32	2.92	2.69	2.53	2.42	2.34	2.27	2.21	2.16	2.12	2.09	2.04	1.99	1.93	1.89	1.84	1.79	1.76	1.72	1.69	1.66	1.64	1.62
36	7.56	5.39	4.51	4.02	3.70	3.47	3.30	3.17	3.06	2.98	2.90	2.84	2.74	2.66	2.55	2.47	2.38	2.29	2.24	2.16	2.13	2.07	2.03	2.01
37	4.15	3.30	2.90	2.67	2.51	2.40	2.32	2.25	2.19	2.14	2.10	2.07	2.02	1.97	1.91	1.86	1.82	1.76	1.74	1.69	1.67	1.64	1.61	1.59
38	7.50	5.34	4.46	3.97	3.66	3.42	3.25	3.12	3.01	2.94	2.86	2.80	2.70	2.62	2.51	2.42	2.34	2.25	2.20	2.12	2.08	2.02	1.98	1.96
39	4.13	3.28	2.88	2.65	2.49	2.38	2.30	2.23	2.17	2.12	2.08	2.05	2.00	1.95	1.89	1.84	1.80	1.74	1.71	1.67	1.64	1.61	1.59	1.57
40	7.44	5.29	4.42	3.93	3.61	3.38	3.21	3.08	2.97	2.89	2.82	2.76	2.66	2.58	2.47	2.38	2.30	2.21	2.15	2.08	2.04	1.98	1.94	1.91
41	4.11	3.26	2.86	2.63	2.48	2.36	2.28	2.21	2.15	2.10	2.06	2.03	1.98	1.93	1.87	1.82	1.78	1.72	1.69	1.65	1.62	1.59	1.56	1.55
42	7.39	5.25	4.38	3.89	3.58	3.35	3.18	3.04	2.94	2.86	2.78	2.72	2.62	2.54	2.43	2.35	2.26	2.17	2.12	2.04	2.00	1.94	1.90	1.87
43	4.10	3.25	2.85	2.62	2.46	2.35	2.26	2.19	2.14	2.09	2.05	2.02	1.96	1.92	1.85	1.80	1.76	1.71	1.67	1.63	1.60	1.57	1.54	1.53
44	7.35	5.21	4.34	3.85	3.54	3.32	3.15	3.02	2.91	2.82	2.75	2.69	2.59	2.51	2.40	2.32	2.22	2.14	2.08	2.00	1.97	1.90	1.86	1.84
45	4.08	3.23	2.84	2.61	2.45	2.34	2.25	2.18	2.12	2.06	2.02	1.99	1.94	1.89	1.83	1.78	1.74	1.69	1.66	1.61	1.59	1.55	1.53	1.51
46	7.31	5.18	4.31	3.83	3.51	3.29	3.12	2.99	2.88	2.80	2.73	2.66	2.56	2.47	2.37	2.29	2.20	2.11	2.05	1.97	1.94	1.88	1.84	1.81
47	4.07	3.22	2.83	2.60	2.44	2.32	2.24	2.17	2.11	2.06	2.02	1.99	1.94	1.89	1.82	1.78	1.73	1.68	1.64	1.60	1.57	1.54	1.51	1.49
48	7.27	5.15	4.29	3.80	3.49	3.26	3.10	2.96	2.86	2.77	2.70	2.64	2.54	2.46	2.35	2.26	2.17	2.08	2.02	1.94	1.91	1.85	1.80	1.78
49	4.06	3.21	2.82	2.58	2.43	2.31	2.23	2.16	2.10	2.05	2.01	1.98	1.92	1.88	1.81	1.77	1.72	1.66	1.63	1.58	1.56	1.52	1.50	1.48
50	7.24	5.12	4.26	3.78	3.46	3.24	3.07	2.94	2.84	2.75	2.68	2.62	2.52	2.44	2.32	2.24	2.15	2.06	2.00	1.92	1.89	1.83	1.78	1.75
51	4.05	3.20	2.81	2.57	2.42	2.30	2.22	2.14	2.09	2.04	2.00	1.97	1.91	1.87	1.80	1.75	1.71	1.65	1.62	1.57	1.54	1.51	1.48	1.46
52	7.21	5.10	4.24	3.76	3.44	3.22	3.05	2.92	2.82	2.73	2.66	2.60	2.50	2.42	2.30	2.22	2.13	2.04	1.98	1.90	1.87	1.81	1.76	1.72
53	3.84	2.99	2.60	2.37	2.21	2.09	2.01	1.94	1.88	1.83	1.79	1.75	1.69	1.65	1.57	1.52	1.46	1.40	1.35	1.28	1.24	1.17	1.11	1.00
54	6.64	4.60	3.78	3.32	3.02	2.80	2.64	2.51	2.41	2.32	2.24	2.18	2.07	1.99	1.87	1.79	1.69	1.59	1.52	1.47	1.36	1.25	1.15	1.00

Sumber: George W. Snedecor: *Statistical Methods*, 5th edition, 1956. Penerbit: Iowa State University Press.



pusat :  
Sudirman 86 B  
: (0291) 39161 (7 Lines)  
: 62.0291. 32464  
- 59311



Perwakilan<sup>2</sup> :  
Jakarta  
Bandung  
Surabaya  
Kudus

## SURAT KETERANGAN

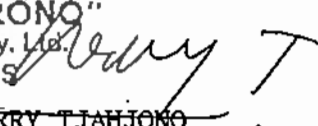
Dengan ini kami menerangkan bahwa Mahasiswa tersebut dibawah ini telah melaksanakan survey dan pengumpulan data guna pembuatan Skripsi / Kertas Karya / Paper di PT. NOJORONO KUDUS, terhitung mulai tanggal 9 Desember 1998 s/d 9 Januari 1999 :

Nama : HERRY MARTHA MANALU  
Nim : 94.30.2113  
Mahasiswa : Fakultas Ekonomi  
Universitas Katolik Soegijapranata

Demikian surat keterangan ini dibuat untuk dapat digunakan sebagaimana mestinya.

Kudus, 22 April 1999  
PT. NOJORONO KUDUS

P.T. "NOJORONO"  
Tobacco Coy. Ltd.  
KUDUS

  
HERRY TJAHJONO

Manajer PSDM

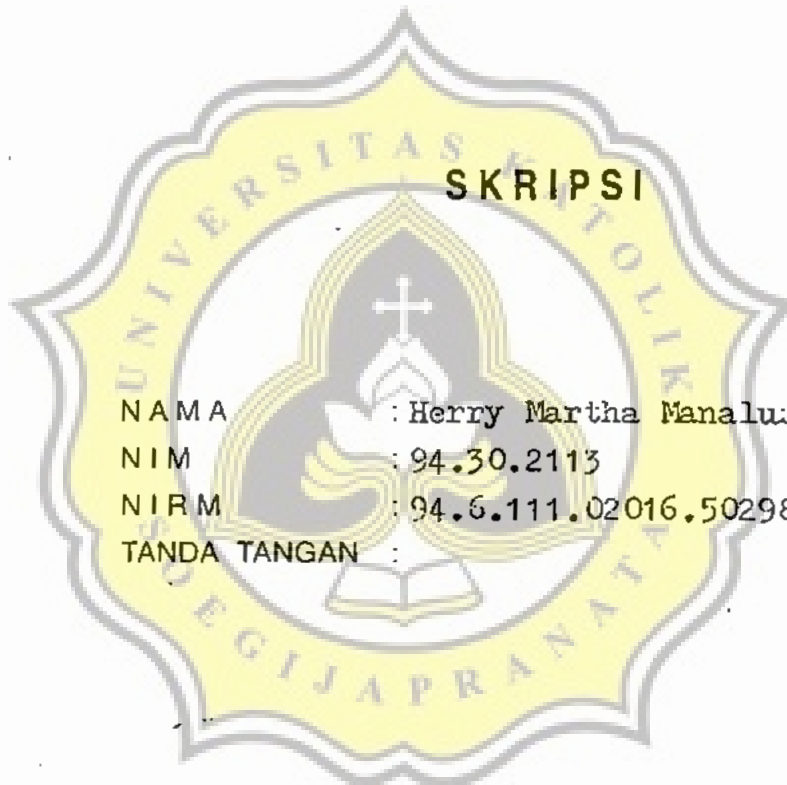


YAYASAN SANDJOJO  
FAKULTAS EKONOMI  
UNIVERSITAS KATOLIK SOEGIJAPRANATA

Jl. Pawiyatan Luhur IV / I Bendan Duwur  
Telp. (024) 316142 - 441555  
Semarang - 50234

---

## KARTU KONSULTASI



NAMA : Herry Martha Manalu  
NIM : 94.30.2113  
NIRM : 94.6.111.02016.50298  
TANDA TANGAN :





YAYASAN SANDJOJO  
FAKULTAS EKONOMI  
UNIVERSITAS KATOLIK SOEGIJAPRANATA  
Jl. Pawiyatan Luhur IV/1 Bendan Duwur  
Telp. (024) 316142 - 441555  
Semarang - 50234

---

## KARTU KONSULTASI



SKRIPSI

NAMA : Herry Martha Manalu  
NIM : 94.30.2113  
NIRM : 94.6.111.02016.50298  
TANDA TANGAN :

