



LAMPIRAN A

DATA UJI COBA

A-1. PERILAKU SEKSUAL MAHASISWA

**A-2. PENGETAHUAN TENTANG PENYAKIT MENULAR
SEKSUAL**



LAMPIRAN A-1
PERILAKU SEKSUAL MAHASISWA



PERILAKU SEKSUAL

No.	X01	X02	X03	X04	X05	X06	X07	X08	X09	X10	X11	X12	X13	X14	X15	X16	X17
1	4	4	3	3	3	3	4	3	3	3	4	3	4	4	4	4	2
2	1	3	1	4	1	1	1	1	1	1	2	2	1	3	4	2	1
3	1	3	2	4	3	1	4	3	1	4	3	4	3	4	2	4	2
4	3	3	1	3	2	2	4	4	2	3	2	3	3	2	1	3	1
5	2	3	2	4	3	3	4	2	3	3	4	3	3	3	3	3	3
6	3	1	1	3	4	4	3	1	4	3	4	1	1	1	1	3	1
7	4	2	2	4	2	2	4	1	2	2	4	2	3	3	1	2	2
8	1	1	1	4	4	4	1	1	1	4	4	2	2	4	3	4	3
9	3	1	1	1	4	4	2	1	1	2	1	2	4	1	1	1	1
10	4	4	4	3	4	3	3	4	4	4	4	3	4	3	3	3	2
11	2	4	4	3	4	4	4	2	4	3	3	3	2	2	4	1	1
12	4	4	3	4	3	3	4	3	3	4	4	4	3	4	4	4	2
13	1	1	1	1	1	1	1	1	1	2	1	1	1	1	1	1	1
14	1	1	1	2	2	1	1	1	1	2	1	2	1	1	1	2	2
15	1	3	1	3	3	1	3	3	1	4	4	1	2	2	4	2	1
16	4	4	2	3	4	3	4	1	2	3	4	1	4	4	4	1	2
17	2	1	1	3	2	2	2	1	1	3	2	4	2	2	1	3	1
18	2	2	1	4	4	1	3	1	1	4	3	4	3	3	1	4	2
19	2	1	1	3	1	1	3	1	1	4	1	1	2	2	1	3	1
20	2	2	2	4	3	2	4	1	2	3	2	3	3	3	3	4	3
21	1	1	1	1	1	1	1	1	1	1	1	1	1	2	1	1	1
22	2	3	1	4	4	4	2	2	1	4	4	2	3	3	2	1	2
23	2	1	1	4	3	4	1	4	3	4	1	2	4	3	3	2	4
24	1	1	1	4	4	1	1	1	1	4	4	2	1	3	1	4	4
25	1	1	1	3	2	3	1	2	3	1	2	3	1	2	3	1	2
26	4	4	3	4	3	1	4	3	1	4	4	2	3	3	2	4	2
27	3	3	3	3	3	3	3	1	1	2	3	2	3	2	3	1	2
28	3	3	3	3	3	2	3	3	3	3	3	2	3	3	3	4	4
29	4	3	3	3	2	1	1	4	2	1	3	3	4	1	3	3	2
30	4	3	2	4	3	2	3	3	3	2	2	4	3	3	3	4	2
31	1	1	1	4	1	2	1	1	1	2	2	2	1	1	1	2	2
32	1	1	1	3	4	4	1	1	1	4	4	4	1	1	1	3	3
33	2	1	1	3	4	2	2	1	1	3	4	3	2	3	2	4	2
34	1	1	1	3	1	1	1	1	1	1	1	1	1	1	1	1	1
35	1	1	1	1	1	1	1	1	1	1	1	1	1	1	1	3	1
36	1	1	1	4	1	4	1	1	1	4	1	1	1	1	1	4	1
37	2	1	1	1	2	2	2	1	1	1	1	1	1	2	2	3	1
38	1	1	1	4	1	1	1	1	1	2	1	1	1	1	1	2	4
39	3	1	1	4	1	1	4	1	1	4	1	1	3	3	1	4	1
40	1	1	1	1	1	1	1	1	1	4	1	1	1	1	1	2	1



LAMPIRAN A-2

PENGETAHUAN TENTANG PENYAKIT MENULAR

SEKSUAL

PENGETAHUAN TENTANG PENYAKIT MENULAR SEKSUAL

No.	X01	X02	X03	X04	X05	X06	X07	X08	X09	X10	X11	X12	X13	X14	X15	X16	X17
1	1	1	1	1	1	1	1	1	1	1	1	1	1	1	0	1	0
2	0	1	0	1	1	0	1	1	1	0	1	1	1	1	1	1	1
3	1	0	1	1	1	1	0	1	1	1	1	0	0	0	1	0	1
4	1	0	1	1	1	0	1	1	0	1	1	1	1	0	1	1	1
5	1	1	1	1	0	0	1	1	1	1	1	1	0	1	1	1	1
6	1	0	1	1	1	0	0	1	1	1	1	1	1	1	0	1	1
7	1	1	1	1	0	0	1	1	0	1	0	1	1	1	0	1	0
8	1	0	1	1	1	0	1	1	0	1	1	1	1	0	1	1	0
9	1	0	1	1	1	0	0	1	1	1	1	0	1	0	0	0	1
10	1	0	1	1	1	0	0	1	0	1	1	1	1	1	1	1	0
11	0	1	1	1	0	0	0	1	0	1	1	1	0	1	0	0	1
12	1	1	1	1	0	0	0	1	1	1	1	0	1	1	1	1	1
13	1	1	1	1	1	1	0	1	0	1	1	1	1	1	1	1	1
14	1	1	1	1	1	0	1	1	1	1	1	1	1	1	1	1	1
15	0	1	1	1	0	1	0	0	0	1	1	1	1	1	0	0	0
16	1	1	1	1	1	0	0	1	0	1	0	1	1	1	1	1	0
17	1	0	1	0	1	0	0	1	0	1	1	1	1	1	0	0	1
18	1	1	1	1	1	0	0	1	1	1	1	1	1	0	1	0	1
19	1	1	1	1	1	0	1	1	1	1	1	1	1	1	1	1	1
20	1	1	1	1	1	0	1	1	1	1	1	1	1	1	1	1	1
21	0	1	1	1	1	1	0	1	1	1	1	1	0	1	1	1	1
22	1	1	1	1	1	1	0	1	0	1	1	0	1	1	0	1	1
23	1	1	1	1	0	1	0	1	0	1	0	0	1	1	0	0	0
24	1	1	1	1	1	0	1	1	0	1	1	1	1	1	1	1	1
25	1	1	0	1	1	0	1	1	1	1	1	1	1	1	1	0	1
26	1	0	1	1	1	1	1	1	1	1	0	1	1	1	1	1	1
27	1	1	1	1	0	0	0	0	1	0	1	1	1	0	1	0	0
28	1	1	1	1	0	0	0	1	0	1	1	1	0	1	0	1	1
29	1	0	0	0	1	0	0	1	0	0	0	0	0	1	0	0	1
30	0	1	1	1	1	0	0	0	0	1	1	0	0	1	0	0	0
31	1	1	1	1	1	0	1	1	1	1	1	1	1	1	1	1	1
32	1	1	1	1	1	0	1	1	0	1	1	1	1	1	0	1	1
33	0	1	1	1	1	1	0	1	1	1	0	1	1	1	0	0	0
34	1	1	1	1	1	1	1	1	1	1	1	1	1	1	1	1	1
35	1	1	1	1	1	0	0	1	0	1	1	1	1	1	0	1	1
36	1	1	1	1	1	1	0	1	0	1	1	1	0	1	1	0	1
37	1	1	1	1	1	1	0	1	1	1	1	1	1	1	1	0	1
38	0	0	1	1	0	1	0	1	0	1	1	1	1	1	0	0	1
39	1	1	1	1	1	0	1	1	1	1	1	1	1	1	1	1	1
40	1	1	1	1	1	1	0	1	0	0	1	1	0	1	1	0	1

PENGETAHUAN TENTANG PENYAKIT MENULAR SEKSUAL

No.	X18	X19	X20	X21	X22	X23	X24	X25	X26	X27	X28	X29	X30	PBM
1	1	1	1	1	1	1	1	0	1	1	1	1	1	27
2	0	1	1	0	1	0	0	0	1	1	0	1	1	20
3	0	1	1	0	1	1	1	1	1	0	0	1	0	19
4	0	1	1	0	0	1	0	0	1	0	1	1	0	19
5	1	1	1	1	0	0	0	0	1	1	1	1	1	23
6	0	1	1	0	1	1	0	1	1	1	0	1	1	22
7	1	1	0	1	1	1	1	0	1	1	1	1	1	22
8	1	0	1	0	1	1	0	0	1	0	1	1	0	19
9	0	1	1	0	1	0	0	0	1	1	1	1	0	17
10	1	1	1	1	1	1	1	0	1	1	1	1	1	24
11	0	0	1	0	0	1	0	0	1	0	0	1	1	14
12	1	1	1	1	0	0	1	1	1	1	0	1	1	23
13	1	1	1	1	1	1	1	1	1	1	1	1	1	28
14	1	1	1	1	1	1	1	1	1	1	1	1	1	29
15	1	1	0	1	0	0	0	0	1	0	0	0	1	14
16	0	1	0	1	1	0	1	1	1	1	1	1	1	22
17	0	1	1	1	1	1	0	1	1	1	0	1	1	20
18	0	1	1	1	1	0	1	1	0	0	0	0	1	20
19	0	1	1	1	1	1	1	1	1	1	1	1	1	28
20	0	1	1	1	1	1	1	1	1	1	1	1	1	28
21	1	1	1	1	1	1	0	1	1	1	0	1	1	25
22	1	1	1	0	0	1	1	1	1	1	0	1	1	23
23	0	1	1	1	0	1	1	0	1	1	1	0	0	17
24	1	1	1	1	1	1	1	1	1	1	0	1	1	27
25	1	0	0	0	1	1	1	1	1	0	0	0	1	21
26	0	1	1	1	1	1	0	1	1	1	0	1	0	24
27	1	1	1	0	1	0	0	0	1	1	0	1	1	17
28	1	1	1	0	1	1	1	1	1	1	0	1	1	22
29	0	0	0	1	1	0	0	1	0	0	0	0	0	8
30	0	1	0	1	1	0	1	0	1	1	0	1	1	15
31	1	1	1	0	1	1	0	1	1	1	1	1	1	27
32	1	1	1	1	1	1	0	1	1	1	0	1	1	25
33	1	1	1	1	0	1	0	1	1	1	1	0	0	20
34	1	1	1	1	1	1	0	1	1	1	1	1	0	28
35	0	1	1	1	1	0	1	0	1	1	1	1	1	23
36	0	1	1	0	0	1	0	1	1	1	0	1	0	20
37	1	0	0	0	1	0	1	0	1	1	0	1	1	22
38	1	1	1	0	0	1	0	0	1	1	0	1	1	18
39	1	1	1	1	1	1	1	0	1	1	0	1	1	27
40	1	1	1	0	0	1	0	1	1	1	0	1	0	20

LAMPIRAN B

UJI VALIDITAS DAN RELIABILITAS

B-1. PERILAKU SEKSUAL MAHASISWA

**B-2. PENGATAHUAN TENTANG PENYAKIT MENULAR
SEKSUAL**



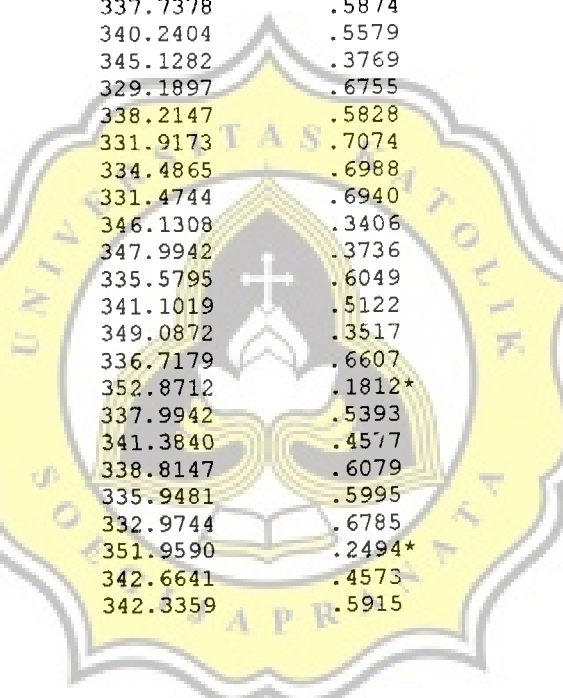
LAMPIRAN B-1
PERILAKU SEKSUAL MAHASISWA



RELIABILITY ANALYSIS - SCALE (ALPHA)

Item-total Statistics Perilaku Seksual (1)

	Scale Mean if Item Deleted	Scale Variance if Item Deleted	Corrected Item- Total Correlation	Alpha if Item Deleted
X01	63.1750	335.6865	.5888	.9283
X02	63.3000	329.2923	.7316	.9264
X03	63.7250	337.6917	.6939	.9274
X04	62.2250	342.4865	.4884	.9296
X05	62.7750	332.7429	.6552	.9275
X06	63.1500	345.2077	.3584	.9314
X07	62.9750	333.4096	.5855	.9284
X08	63.5750	337.7378	.5874	.9284
X09	63.6250	340.2404	.5579	.9288
X10	62.5000	345.1282	.3769	.9310
X11	62.8000	329.1897	.6755	.9271
X12	63.1250	338.2147	.5828	.9285
X13	63.0750	331.9173	.7074	.9268
X14	63.0250	334.4865	.6988	.9271
X15	63.2500	331.4744	.6940	.9269
X16	62.6500	346.1308	.3406	.9316
X17	63.4250	347.9942	.3736	.9308
X18	63.1000	335.5795	.6049	.9281
X19	63.2250	341.1019	.5122	.9293
X20	63.8000	349.0872	.3517	.9310
X21	63.5000	336.7179	.6607	.9276
X22	62.7250	352.8712	.1812*	.9336
X23	62.8250	337.9942	.5393	.9290
X24	63.2750	341.3840	.4577	.9300
X25	63.1750	338.8147	.6079	.9282
X26	63.5250	335.9481	.5995	.9282
X27	63.5000	332.9744	.6785	.9272
X28	63.2000	351.9590	.2494*	.9322
X29	63.0500	342.6641	.4573	.9300
X30	63.1500	342.3359	.5915	.9286



Reliability Coefficients

N of Cases = 40.0

N of Items = 30

Alpha = .9312

RELIABILITY ANALYSIS - SCALE (ALPHA)

Item-total Statistics Perilaku Seksual (2)

	Scale Mean if Item Deleted	Scale Variance if Item Deleted	Corrected Item- Total Correlation	Alpha if Item Deleted
X01	58.4500	317.8436	.5797	.9325
X02	58.5750	311.0712	.7364	.9303
X03	59.0000	319.4359	.6940	.9314
X04	57.5000	324.4103	.4797	.9337
X05	58.0500	314.8179	.6502	.9315
X06	58.4250	327.5327	.3391	.9357
X07	58.2500	314.5000	.6030	.9322
X08	58.8500	319.4128	.5891	.9323
X09	58.9000	321.7846	.5615	.9327
X10	57.7750	326.7429	.3747	.9351
X11	58.0750	310.9942	.6794	.9311
X12	58.4000	320.4513	.5689	.9326
X13	58.3500	313.8744	.7059	.9308
X14	58.3000	315.6000	.7190	.9308
X15	58.5250	312.8199	.7084	.9307
X16	57.9250	327.9686	.3323	.9357
X17	58.7000	330.0103	.3572	.9350
X18	58.3750	317.4712	.6025	.9322
X19	58.5000	322.1026	.5297	.9331
X20	59.0750	330.1737	.3620	.9349
X21	58.7750	317.9737	.6755	.9314
X23	58.1000	319.5795	.5428	.9329
X24	58.5500	323.6385	.4422	.9343
X25	58.4500	319.8949	.6261	.9320
X26	58.8000	317.2923	.6108	.9321
X27	58.7750	314.6404	.6838	.9311
X29	58.3250	324.4301	.4529	.9340
X30	58.4250	323.7378	.5986	.9325

Reliability Coefficients

N of Cases = 40.0

N of Items = 28

Alpha = .9349



LAMPIRAN B-2

PENGATAHUAN TENTANG PENYAKIT MENULAR

SEKSUAL

Korelasi Point Biserial
Pengetahuan tentang Penyakit Menular Seksual

No	1	2	3	4	5
Mp	22.45455	22.56667	22.10811	22.07895	22.48387
Mt	21.67500	21.67500	21.67500	21.67500	21.67500
St	4.62650	4.62650	4.62650	4.62650	4.62650
p	0.82500	0.75000	0.92500	0.95000	0.77500
q	0.17500	0.25000	0.07500	0.05000	0.22500
Vp/q	2.17124	1.73205	3.51188	4.35890	1.85592
r-pbis	0.3658	0.3338	0.3288	0.3806	0.3245

No	6	7	8	9	10
Mp	21.78571	24.62500	22.18919	23.35000	22.27778
Mt	21.67500	21.67500	21.67500	21.67500	21.67500
St	4.62650	4.62650	4.62650	4.62650	4.62650
p	0.35000	0.40000	0.92500	0.50000	0.90000
q	0.65000	0.60000	0.07500	0.50000	0.10000
Vp/q	0.73380	0.81650	3.51188	1.00000	3.00000
r-pbis	0.0176	0.5206	0.3903	0.3620	0.3909

No	11	12	13	14	15
Mp	22.22857	22.53125	22.61290	22.23529	23.33333
Mt	21.67500	21.67500	21.67500	21.67500	21.67500
St	4.62650	4.62650	4.62650	4.62650	4.62650
p	0.87500	0.80000	0.77500	0.85000	0.60000
q	0.12500	0.20000	0.22500	0.15000	0.40000
Vp/q	2.64575	2.00000	1.85592	2.38048	1.22474
r-pbis	0.3166	0.3702	0.3762	0.2883	0.4390

No	16	17	18	19	20
Mp	24.37500	22.33333	23.08696	22.37143	22.51515
Mt	21.67500	21.67500	21.67500	21.67500	21.67500
St	4.62650	4.62650	4.62650	4.62650	4.62650
p	0.60000	0.75000	0.57500	0.87500	0.82500
q	0.40000	0.25000	0.42500	0.12500	0.17500
Vp/q	1.22474	1.73205	1.16316	2.64575	2.17124
r-pbis	0.7148	0.2465	0.3550	0.3983	0.3943

No	21	22	23	24	25
Mp	22.79167	22.62069	22.96429	23.35000	23.00000
Mt	21.67500	21.67500	21.67500	21.67500	21.67500
St	4.62650	4.62650	4.62650	4.62650	4.62650
p	0.60000	0.72500	0.70000	0.50000	0.57500
q	0.40000	0.27500	0.30000	0.50000	0.42500
Vp/q	1.22474	1.62369	1.52753	1.00000	1.16316
r-pbis	0.2956	0.3319	0.4257	0.3620	0.3331

Korelasi Point Biserial
Pengetahuan tentang Penyakit Menular Seksual

No	26	27	28	29	30
Mp	22.07895	22.90625	23.58824	22.55882	22.62069
Mt	21.67500	21.67500	21.67500	21.67500	21.67500
St	4.62650	4.62650	4.62650	4.62650	4.62650
p	0.95000	0.80000	0.42500	0.85000	0.72500
q	0.05000	0.20000	0.57500	0.15000	0.27500
Vp/q	4.35890	2.00000	0.85973	2.38048	1.62369
r-pbis	0.3806	0.5323	0.3555	0.4548	0.3319



RELIABILITY ANALYSIS - SCALE (ALPHA)

Reliability Coefficients Pengetahuan tentang Penyakit Menular Seksual

N of Cases = 40.0

N of Items = 26

Alpha = .7921



LAMPIRAN C
SKALA PENELITIAN

C-1. SKALA PERILAKU SEKSUAL MAHASISWA

**C-2. PENGETAHUAN TENTANG PENYAKIT MENULAR
SEKSUAL**

**C-3. KUNCI JAWABAN TES PENGETAHUAN TENTANG
PENYAKIT MENULAR SEKSUAL**

LAMPIRAN C-1
SKALA PERILAKU SEKSUAL MAHASISWA



Di tengah-tengah kesibukananda saat ini, perkenankanlah saya memohon kesediannya anda untuk meluangkan waktu sejenak guna mengisi skala berikut ini.

PETUNJUK PENGISIAN SKALA I

1. Sebelum anda mulai menjawab pernyataan ini, isilah identitas anda dahulu tanpa mencantumkan nama anda.
2. Cara menjawab setiap pernyataan ini dengan memberikan tanda silang (X) pada kolom salah satu pilihan jawaban yang paling sesuai dengan pendapat anda. Adapun pilihan jawaban yang tersedia 4 buah, yaitu :

SS : Bila hal tersebut **Sangat Sering** anda lakukan

S : Bila hal tersebut **Sering** anda lakukan

J : Bila hal tersebut **jarang** anda lakukan

TP : Bila hal tersebut **Tidak Pernah** anda lakukan

Contoh : Saya berciuman bibir dengan teman kencan saya

SS S J TP

3. Jika anda ingin mengganti jawaban, maka coretlah jawaban semula dan pilih salah satu jawaban.

Contoh : Saya berciuman bibir dengan teman kencan saya

SS S J TP

4. Anda diharapkan tidak ragu-ragu dalam menjawab dan tidak terpengaruh oleh orang lain, sebab hal ini tidak ada jawaban yang salah. Semua jawaban anda adalah **Baik dan benar** sejauh hal itu sesuai dengan kondisi anda yang sesungguhnya. Jawaban anda tidak akan mempengaruhi nama baik anda dan dijamin kerahasiaannya.

5. Pastikan bahwa tidak ada nomor yang terlewatkan, oelh karena itu sebelum skala ini diserahkan periksa kembali dengan teliti.
6. Atas Partisipasi dan kerjasamanya, saya mengucapkan banyak terima kasih

SELAMAT MENGERJAKAN DAN TERIMA KASIH



	pacar kapanpun kami ingin				
10.	Saya menolak dicium di bibir oleh teman kencan saya				
11.	Saya merasa risih jika pasangan saya meraba alat kelamin saya				
12.	Saya tidak tergoda melakukan hubungan seks dengan pasangan				
13.	Pada waktu berdua dan dalam keadaan sepi, saya meminta teman kencan saya untuk mencium bibir saya				
14.	Saya menikmati rabaan halus pada bagian tubuh saya yang peka				
15.	Saya menikmati hubungan seks dengan pacar saya				
16.	Saya menghindari berciuman di bibir karena takut dosa				
17.	Saya mengendalikan diri saat berkencan agar tidak tergoda untuk meraba alat kelamin pacar				
18.	Saya menolak jika diajak untuk melakukan hubungan seksual				
19.	Saya biasa berciuman di bibir dengan teman kencan saya				
20.	Saya meminta pasangan untuk menggesek-gesekkan alat kelaminnya ke				

	tubuh saya				
21.	Pada saat-saat tertentu saya akan melakukan hubungan seksual				
22.	Saya marah jika pasangan saya menyentuh alat kelamin saya				
23.	Saya tidak melakukan hubungan seks sebelum saya menikah				
24.	Jika sedang berdua saya menciumi bibir teman kencan saya				
25.	Ketika sedang berkencan saya dan pasangan biasanya saling memainkan alat kelamin				
26.	Saya berhubungan seks dengan pacar sebagai tanda kasih sayang				
27.	Saya menghindari jika pasangan saya membelai alat kelamin saya				
28.	Saya marah jika pasangan saya mengajak untuk berhubungan seksual				

The logo of Universitas Katolik Soegijapranata is a yellow shield with a scalloped border. Inside the shield, there is a stylized figure of a person with arms raised, standing on an open book. The text "UNIVERSITAS KATOLIK" is written along the top edge of the shield, and "SOEGIJAPRANATA" is written along the bottom edge.

LAMPIRAN C-2

PENGETAHUAN TENTANG PENYAKIT MENULAR

SEKSUAL

Tanggal Pengisian :

Usia :

SKALA II

NO	Pernyataan	B	S
1.	Penyakit menular seksual tidak dapat ditularkan melalui hubungan anal	B	S
2.	Dengan menggunakan kondom, seseorang akan terhindar dari penyakit menular seksual	B	S
3.	Seorang penderita gonore akan mengeluarkan nanah pada waktu kencing	B	S
4.	Seseorang yang sering berganti-ganti pasangan mempunyai risiki tertular penyakit menular seksual	B	S
5.	Mencuci alat kelamin setelah berhubungan seks dengan wanita tuna susila dapat mencegah penyakit menular seksual	B	S
6.	Sifilis adalah jenis penyakit menular seksual khusus untuk laki-laki	B	S
7.	Upaya yang paling baik untuk mencegah penyakit menular seksual adalah dengan tidak berganti-ganti pasangan	B	S
8.	Gejala dari semua penyakit menular seksual sangat kelihatan jelas	B	S
9.	Berhubungan seks dengan dubur dapat berisiko tertular penyakit menular seksual	B	S
10.	Orang yang mandi setelah berhubungan seks akan terhindar dari penyakit menular seksual	B	S
11.	Nyeri pada saat buang air kecil merupakan salah satu gejala	B	S

	yang biasa timbul pada herpes kelamin		
12.	Gonore tidak dapat menular pada wanita	B	S
13.	Gejala dari penyakit gonore pada wanita kelihatan jelas	B	S
14.	Penyakit menular seksual tidak dapat menular dengan hanya sekali berhubungan seks	B	S
15.	Kutil yang terdapat pada alat kelamin merupakan tanda seseorang terinfeksi penyakit menular seksual	B	S
16.	Berhubungan seks dengan wanita tuna susila akan berisiko tertular penyakit menular seksual	B	S
17.	Berenang setelah berhubungan seksual akan terhindar dari penyakit menular seksual	B	S
18.	Gonore bisa ditularkan kepada bayi yang dilahirkan oleh ibu yang mengidapnya	B	S
19.	Saat ini sudah ada vaksin yang bisa digunakan untuk mencegah terinfeksi virus HIV	B	S
20.	Gejala dari sifilis adalah luka yang tidak menimbulkan rasa nyeri pada alat kelamin	B	S
21.	Jengger ayam dapat ditularkan melalui penggunaan jarum suntik secara bergantian	B	S
22.	Berhubungan seks dengan sembarang orang akan berisiko terkena penyakit menular seksual	B	S
23.	Gejala gonore pada laki-laki adalah timbul rasa gatal dan panas pada saat buang air kecil	B	S
24.	Sifilis dapat menular dari pakaian bekas dipakai oleh orang yang terkena sifilis	B	S

25.	Salah satu upaya untuk mencegah penyakit menular seksual adalah memberikan pendidikan kesehatan seksual	B	S
26.	Rasa gatal dan panas pada ujung kemaluan pria adalah salah satu indikasi penyakit menular seksual	B	S



LAMPIRAN C-3

KUNCI JAWABAN TES PENYAKIT MENULAR SEKSUAL



Kunci Jawaban Try Out Tes Pengetahuan tentang Penyakit Menular
Seksual

1. S	7. S	13. S	19. B	25. S
2. B	8. B	✓ 14. B	20. S	26. B
3. B	9. S	15. S	21. B	27. B
4. B	10. B	16. S	22. B	28. S
5. S	11. S	17. S	23. S	29. B
6. S	12. B	18. B	24. B	30. B

Kunci Jawaban Tes Pengetahuan tentang Pengetahuan tentang penyakit

Menular Seksual yang valid

1. S	8. S	15. B	22. B
2. B	9. B	16. B	23. B
3. B	10. S	17. S	24. S
4. B	11. B	18. B	25. B
5. S	12. S	19. S	26. B
6. S	13. S	20. B	
7. B	14. S	21. S	

LAMPIRAN D

DATA PENELITIAN

D-1. PERILAKU SEKSUAL MAHASISWA

D-2. PENGETAHUAN TENTANG PENYAKIT MENULAR

SEKSUAL



LAMPIRAN D-1
PERILAKU SEKSUAL MAHASISWA



PENGETAHUAN TENTANG PENYAKIT MENULAR SEKSUAL - Penelitian

No.	X01	X02	X03	X04	X05	X06	X07	X08	X09	X10	X11	X12	X13	X14	X15	X16	X17
1	1	1	1	1	1	1	1	1	1	1	1	1	1	1	0	1	1
2	0	1	1	1	1	0	1	1	0	1	0	1	0	1	0	1	1
3	1	1	1	1	1	0	1	0	1	1	1	1	0	0	1	1	1
4	0	1	1	1	1	1	1	1	1	0	0	0	0	1	1	1	1
5	1	1	1	1	0	1	1	0	1	1	1	1	0	1	1	1	1
6	1	1	1	1	1	1	1	0	1	1	1	1	0	1	1	1	1
7	1	1	1	1	0	0	1	1	1	0	1	0	0	0	1	1	1
8	0	1	1	1	1	0	1	1	0	1	0	0	0	1	1	1	1
9	1	1	1	1	1	1	1	0	1	1	1	1	0	1	1	1	1
10	1	1	1	1	1	1	1	1	1	1	1	1	1	1	0	1	1
11	1	0	1	0	0	0	1	1	1	1	1	1	0	1	0	1	1
12	1	1	1	1	1	0	1	1	1	1	0	1	1	1	1	0	1
13	1	1	1	1	1	1	1	0	1	1	0	1	1	0	0	1	1
14	0	1	1	0	1	0	0	1	1	1	0	0	1	1	1	1	0
15	1	1	1	1	0	0	1	0	1	1	1	0	1	1	0	1	1
16	1	1	1	1	1	1	1	1	1	1	1	1	0	0	1	1	1
17	1	1	1	1	1	1	1	0	1	1	0	1	0	1	1	1	1
18	0	0	1	1	1	1	1	0	1	1	1	1	1	0	1	1	1
19	1	1	0	0	1	0	1	1	1	1	0	0	1	1	1	1	1
20	0	1	1	1	1	0	1	0	0	0	1	1	0	1	1	1	1
21	1	1	1	1	1	1	1	0	1	0	1	1	0	0	1	1	1
22	1	1	1	1	0	0	1	1	1	0	1	1	1	1	0	1	1
23	1	1	1	1	1	0	1	1	1	1	0	1	0	1	1	1	1
24	1	1	1	1	1	1	1	0	1	1	1	1	0	1	0	1	1
25	0	1	1	1	0	0	1	0	1	1	1	1	1	0	0	1	0
26	0	0	1	1	0	0	1	1	1	1	1	1	0	1	0	1	0
27	1	1	1	1	0	1	1	1	1	1	1	1	1	1	1	1	0
28	1	1	1	1	0	1	1	1	1	1	1	1	1	1	1	1	0
29	0	1	1	1	1	0	1	1	1	1	1	0	1	1	1	1	1
30	0	1	1	1	1	0	1	0	1	1	0	1	1	0	1	1	1
31	1	0	0	0	1	0	1	0	1	0	0	1	1	0	0	0	0
32	0	1	1	1	0	1	1	0	1	1	1	1	1	1	1	1	1
33	0	0	1	1	0	1	1	1	1	1	1	1	1	1	0	1	1
34	0	1	0	1	1	1	1	1	1	1	0	1	1	1	1	1	0
35	0	1	1	0	0	0	0	1	0	1	1	1	0	1	0	0	1
36	0	1	1	0	0	0	1	0	1	1	1	0	1	0	1	1	1
37	0	0	0	1	0	0	1	0	0	0	0	0	1	0	0	1	0
38	0	1	1	1	0	0	0	0	1	1	0	0	1	0	0	0	0
39	1	1	1	1	0	1	1	1	1	1	1	1	1	1	1	1	1
40	0	1	1	1	0	1	1	0	1	1	1	1	1	0	1	1	1

PERILAKU SEKSUAL - Penelitian

No.	X01	X02	X03	X04	X05	X06	X07	X08	X09	X10	X11	X12	X13	X14	X15	X16	X17
41	1	1	1	1	2	1	2	1	2	2	1	2	1	1	1	1	2
42	2	2	3	2	2	2	3	2	2	2	3	2	3	2	2	2	3
43	2	2	2	2	2	2	2	2	2	2	2	2	2	2	2	2	2
44	3	3	3	2	3	2	2	2	3	2	3	1	2	2	2	3	3
45	2	1	2	2	2	2	2	2	2	1	2	2	3	1	2	2	2
46	2	2	2	2	2	2	2	2	2	2	2	2	2	2	2	2	2
47	2	2	3	2	2	2	2	2	2	2	2	2	2	2	2	2	2
48	1	2	1	1	1	2	1	1	1	1	1	1	1	1	1	1	1
49	1	1	1	1	2	2	2	2	2	1	1	1	1	1	1	1	1
50	2	1	2	1	2	1	1	1	2	1	2	1	2	1	2	1	2



PERILAKU SEKSUAL - Penelitian

No.	X18	X19	X20	X21	X22	X23	X24	X25	X26	X27	X28	PS
41	1	1	1	2	1	1	1	1	1	1	1	35
42	2	2	2	3	2	2	2	2	2	2	2	62
43	1	2	1	2	2	2	2	2	2	2	2	54
44	2	3	2	3	3	3	3	2	3	2	3	70
45	2	2	1	2	2	2	2	1	2	2	2	52
46	1	2	2	2	2	2	1	2	2	2	2	54
47	2	2	2	2	2	2	2	2	3	2	2	58
48	1	2	1	1	1	1	1	1	2	1	1	32
49	1	2	1	2	1	1	1	1	2	1	1	36
50	1	2	1	2	1	1	2	1	2	1	1	40

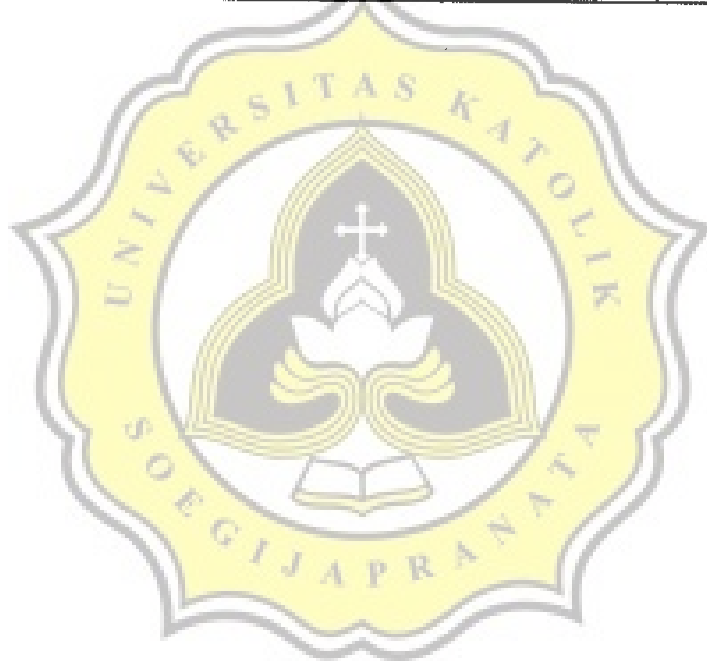


The logo of Universitas Katolik Soegijapranata is a yellow shield-shaped emblem with a scalloped border. Inside the shield, there is a central design featuring a cross at the top, a stylized figure or symbol in the middle, and an open book at the bottom. The text "UNIVERSITAS KATOLIK" is written along the top inner edge of the shield, and "SOEGIJAPRANATA" is written along the bottom inner edge.

LAMPIRAN D-2
PENGETAHUAN TENTANG PENYAKIT MENULAR
SEKSUAL

PENGETAHUAN TENTANG PENYAKIT MENULAR SEKSUAL - Penelitian

No.	X01	X02	X03	X04	X05	X06	X07	X08	X09	X10	X11	X12	X13	X14	X15	X16	X17
41	1	0	0	1	1	0	1	1	1	0	1	1	1	0	0	0	1
42	1	1	0	1	1	1	1	1	1	1	1	1	1	1	1	1	1
43	1	1	1	1	0	0	1	0	1	1	1	1	1	0	1	1	0
44	0	1	0	1	1	0	1	0	1	1	1	0	1	1	0	1	0
45	0	1	1	1	1	0	1	1	1	1	1	1	1	1	0	1	1
46	0	1	1	0	1	0	1	0	1	1	1	1	1	0	0	1	1
47	0	1	1	1	0	1	1	1	1	1	1	1	1	1	1	1	1
48	0	1	0	1	1	0	1	0	0	1	1	0	1	1	0	1	1
49	1	1	1	1	1	1	0	0	1	0	0	0	0	1	1	1	1
50	1	1	0	1	1	1	0	0	0	1	1	1	1	0	1	0	1



PENGETAHUAN TENTANG PENYAKIT MENULAR SEKSUAL - Penelitian

No.	X18	X19	X20	X21	X22	X23	X24	X25	X26	PTMS
1	1	1	1	0	1	1	1	1	1	24
2	1	1	0	1	1	1	1	1	1	19
3	0	1	0	1	1	1	1	1	0	19
4	0	0	0	1	1	1	1	1	1	18
5	1	1	1	0	1	1	1	1	1	22
6	1	1	0	1	1	1	1	1	1	23
7	1	1	0	1	1	1	1	1	1	19
8	1	0	0	0	1	0	1	1	1	16
9	0	1	0	1	1	1	1	1	1	22
10	1	1	0	1	1	1	0	1	1	23
11	0	1	0	0	1	1	1	1	1	17
12	1	1	0	1	1	1	1	1	1	22
13	1	1	0	1	1	1	1	1	1	21
14	0	1	1	1	1	1	0	1	1	17
15	0	0	1	0	1	1	0	1	1	17
16	1	1	0	1	1	1	1	1	0	22
17	1	1	0	1	1	1	1	1	1	22
18	1	1	1	1	1	1	0	1	1	21
19	0	0	0	1	1	1	0	1	1	17
20	1	0	1	0	1	1	0	1	1	17
21	1	1	0	0	1	0	1	1	1	19
22	1	1	0	0	1	1	1	1	1	20
23	0	1	1	1	1	1	1	1	1	22
24	1	1	1	1	1	1	1	1	0	22
25	1	1	1	1	1	0	1	1	1	18
26	1	1	1	1	0	1	1	0	0	16
27	1	1	1	1	1	1	1	1	1	24
28	1	1	1	1	1	1	1	1	1	24
29	1	1	1	1	1	0	1	1	1	22
30	1	1	0	0	1	1	1	1	1	19
31	1	1	1	0	1	1	0	1	1	13
32	1	1	1	1	1	1	1	1	1	23
33	0	0	0	1	1	1	1	1	0	18
34	1	1	1	1	1	0	1	1	1	21
35	1	1	0	1	0	0	0	1	1	13
36	1	1	0	1	1	1	1	1	1	18
37	0	0	1	1	0	0	1	0	0	7
38	1	0	1	1	0	1	0	1	1	12
39	1	1	0	1	1	0	1	1	1	23
40	1	1	1	1	1	0	1	1	1	21

PENGETAHUAN TENTANG PENYAKIT MENULAR SEKSUAL - Penelitian

No.	X18	X19	X20	X21	X22	X23	X24	X25	X26	PTMS
41	1	1	1	0	1	0	1	1	1	17
42	1	1	1	1	1	0	1	1	1	24
43	1	1	1	1	0	1	0	1	1	19
44	1	1	0	0	1	0	1	1	1	16
45	0	0	0	1	0	1	0	1	1	18
46	1	1	0	0	1	0	0	1	1	16
47	1	1	1	1	1	1	0	1	1	23
48	1	1	0	0	1	0	1	1	1	16
49	1	1	1	0	1	0	1	0	1	17
50	0	0	1	1	1	0	1	1	1	17





LAMPIRAN E

UJI ASUMSI

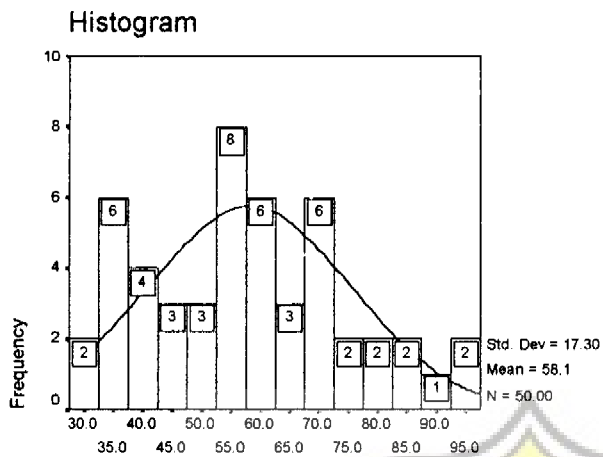
E-1. UJI NORMALITAS

E-2. UJI LINEARITAS

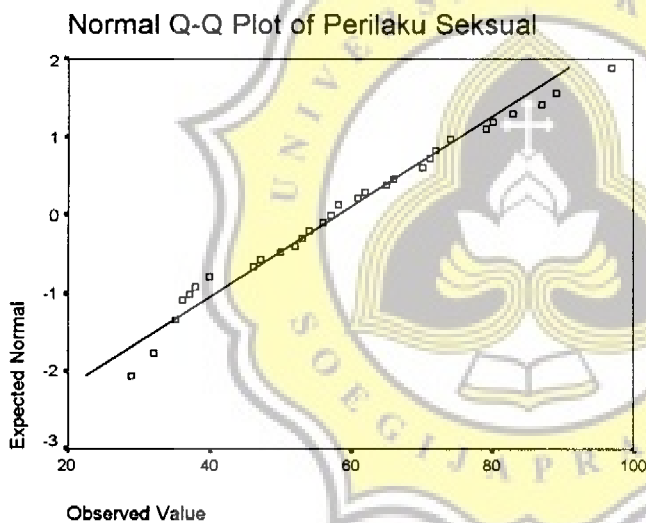


LAMPIRAN E-1
UJI NORMALITAS

Perilaku Seksual



Perilaku Seksual



NPar Tests

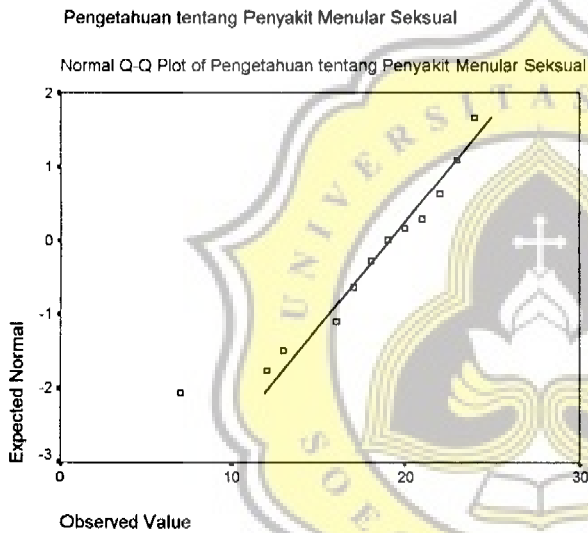
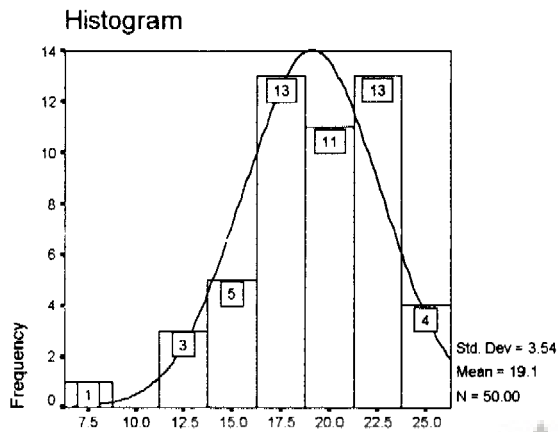
One-Sample Kolmogorov-Smirnov Test

		Perilaku Seksual
N		50
Normal Parameters ^{a,b}	Mean	58.14
	Std. Deviation	17.30
	Most Extreme Differences	
	Absolute	.093
	Positive	.093
	Negative	-.054
Kolmogorov-Smirnov Z		.657
Asymp. Sig. (2-tailed)		.782

a. Test distribution is Normal.

b. Calculated from data.

Pengetahuan tentang Penyakit Menular Seksual



NPar Tests

One-Sample Kolmogorov-Smirnov Test

		Pengetahuan tentang Penyakit Menular Seksual
N		50
Normal Parameters ^{a,b}	Mean	19.12
	Std. Deviation	3.54
Most Extreme Differences	Absolute	.132
	Positive	.084
	Negative	-.132
Kolmogorov-Smirnov Z		.932
Asymp. Sig. (2-tailed)		.350

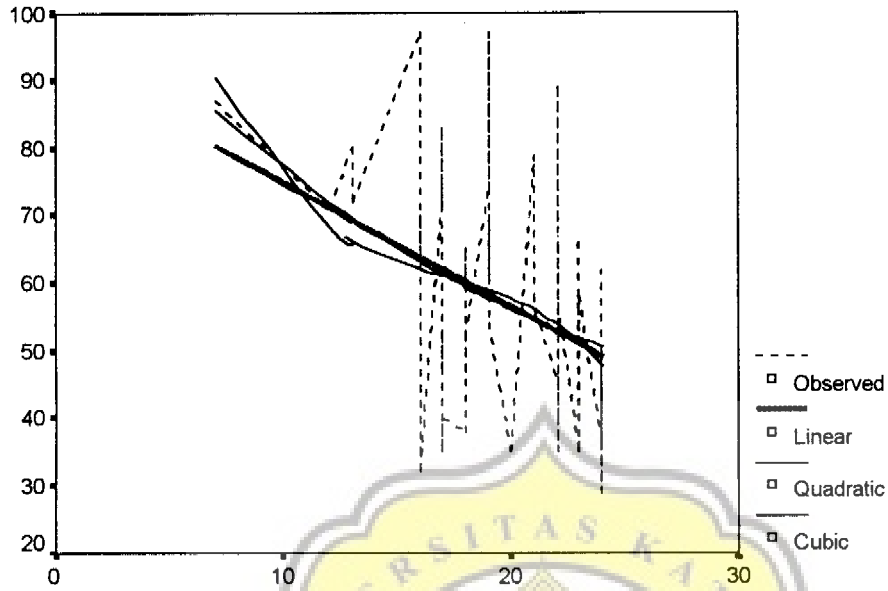
a. Test distribution is Normal.

b. Calculated from data.



LAMPIRAN E-2
UJI LINEARITAS

Perilaku Seksual



Pengetahuan tentang Penyakit Menular Seksual

Independent: PPMS

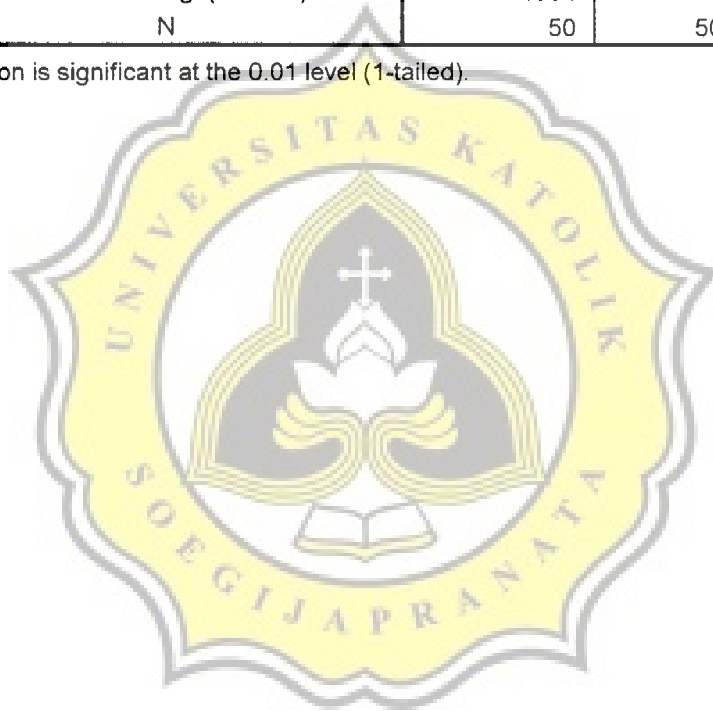
Dependent	Mth	Rsq	d.f.	F	Sigf	b0	b1	b2	b3
PS	LIN	.141	48	7.86	.007	93.1569	-1.8314		
PS	QUA	.144	47	3.97	.026	109.185	-3.7418	.0542	
PS	CUB	.153	46	2.78	.052	173.947	-17.914	.9918	-.0193

Correlations

Correlations

		Pengetahuan tentang Penyakit Menular Seksual	Perilaku Seksual
Pengetahuan tentang Penyakit Menular Seksual	Pearson Correlation	1.000	-.375**
	Sig. (1-tailed)	.	.004
	N	50	50
Perilaku Seksual	Pearson Correlation	-.375**	1.000
	Sig. (1-tailed)	.004	.
	N	50	50

** . Correlation is significant at the 0.01 level (1-tailed).





LAMPIRAN F
UJI HIPOTESIS

Regression

Descriptive Statistics

	Mean	Std. Deviation	N
Perilaku Seksual	58.14	17.30	50
Pengetahuan tentang Penyakit Menular Seksual	19.12	3.54	50

Correlations

		Perilaku Seksual	Pengetahuan tentang Penyakit Menular Seksual
Pearson Correlation	Perilaku Seksual	1.000	-.375
	Pengetahuan tentang Penyakit Menular Seksual	-.375	1.000
Sig. (1-tailed)	Perilaku Seksual		.004
	Pengetahuan tentang Penyakit Menular Seksual	.004	
N	Perilaku Seksual	50	50
	Pengetahuan tentang Penyakit Menular Seksual	50	50

Model Summary

Model	R	R Square	Adjusted R Square	Std. Error of the Estimate
1	.375 ^a	.141	.123	16.20

a. Predictors: (Constant), Pengetahuan tentang Penyakit Menular Seksual

ANOVA^b

Model		Sum of Squares	df	Mean Square	F	Sig.
1	Regression	2063.724	1	2063.724	7.864	.007 ^a
	Residual	12596.296	48	262.423		
	Total	14660.020	49			

a. Predictors: (Constant), Pengetahuan tentang Penyakit Menular Seksual

b. Dependent Variable: Perilaku Seksual

Coefficients^a

Model		Unstandardized Coefficients		Standardized Coefficients	t	Sig.
		B	Std. Error	Beta		
1	(Constant)	93.157	12.695		7.338	.000
	Pengetahuan tentang Penyakit Menular Seksual	-1.831	.653	-.375	-2.804	.007

a. Dependent Variable: Perilaku Seksual