



The logo of Universitas Katolik Soegijapranata is a yellow shield-shaped emblem with a scalloped border. Inside the shield, there is a central figure of a person with arms raised in a gesture of praise or prayer, standing on an open book. The text "UNIVERSITAS KATOLIK" is written in a semi-circle at the top, and "SOEGIJAPRANATA" is written in a semi-circle at the bottom.

LAMPIRAN A

Skala Penelitian

(A-1) Skala Kompetensi Interpersonal Pada Penyandang Cacat Fisik

(A-2) Skala Konsep Diri

The logo of Universitas Katolik Soegijapranata is a yellow shield-shaped emblem with a scalloped border. Inside the shield, there is a central figure of a person with arms raised in prayer, standing on an open book. The text "UNIVERSITAS KATOLIK" is written along the top inner edge, and "SOEGIJAPRANATA" is written along the bottom inner edge.

LAMPIRAN A

Skala Penelitian

(A-1) Skala Kompetensi Interpersonal Pada Penyandang Cacat Fisik

Jenis kelamin : P / L

Usia :

PETUNJUK PENGISIAN

Baca dan pahami dengan seksama 80 buah pernyataan yang ada di halaman berikutnya (halaman 2). Kemudian anda diminta untuk memilih jawaban mana yang paling cocok dengan perasaan atau diri anda sendiri. Caranya mudah, anda tinggal memberi tanda silang (X) pada salah satu pilihan jawaban yang tersedia, yaitu :

SS : Apabila pernyataan tersebut Sangat Sesuai dengan keadaan yang Anda rasakan

S : Apabila pernyataan tersebut Sesuai dengan keadaan yang Anda rasakan

TS : Apabila pernyataan tersebut Tidak Sesuai dengan keadaan yang Anda rasakan

STS : Apabila pernyataan tersebut Sangat Tidak Sesuai dengan keadaan yang Anda rasakan

Pilihlah salah satu saja. Anda tidak perlu takut kalau jawabannya salah.

Jika Anda merasa bahwa jawaban yang anda berikan salah dan anda ingin mengganti dengan jawaban yang lain, maka anda dapat langsung mencoret dengan memberikan tanda dua garis horisontal (=) pada pilihan jawaban yang salah dan memberikan tanda silang (X) pada pilihan anda yang benar atau baru.

Contoh : SS S TS STS

SS S TS STS

SELAMAT MENGERJAKAN DAN TERIMA KASIH

No	PERNYATAAN	PILIHAN JAWABAN			
1	Saya percaya dengan kata-kata atau tindakan orang lain meskipun orang tersebut baru saya kenal.	SS	S	TS	STS
2	Saya sulit akrab dengan teman-teman saya meskipun saya sudah lama kenal.	SS	S	TS	STS
3	Dekat dengan orang lain membuat saya nyaman.	SS	S	TS	STS
4	Keberadaan saya yang cacat ini membuat teman-teman malu.	SS	S	TS	STS
5	Dengan berkomunikasi saya dapat berhubungan dengan orang lain.	SS	S	TS	STS
6	Saya tidak mudah percaya dengan teman-teman meskipun mereka bersikap baik terhadap saya.	SS	S	TS	STS
7	Apabila ada teman yang kesulitan, saya akan membantu dengan senang hati.	SS	S	TS	STS
8	Saya berusaha untuk tidak terlalu dekat dengan teman-teman saya.	SS	S	TS	STS
9	Meskipun cacat, saya merasa keberadaan saya ditengah-tengah masyarakat dapat	SS	S	TS	STS

	diterima dengan baik.				
10	Saya akan diam saja jika orang lain tidak mengajak bicara saya duluan.	SS	S	TS	STS
11	Saya percaya bahwa teman-teman dapat menyimpan rahasia pribadi saya.	SS	S	TS	STS
12	Saya tidak peduli jika teman saya mempunyai masalah.	SS	S	TS	STS
13	Saya dan teman-teman selalu saling menceritakan masalah pribadi kami.	SS	S	TS	STS
14	Kecacatan saya merupakan kendala bagi saya untuk dapat berbuat sesuatu.	SS	S	TS	STS
15	Saya mudah berkomunikasi dengan orang lain dilingkungan yang baru saya kenal.	SS	S	TS	STS
16	Saya tidak yakin dengan ketulusan teman-teman dalam membantu saya.	SS	S	TS	STS
17	Saya ikut merasakan apa yang dialami teman-teman saya.	SS	S	TS	STS
18	Kedekatan teman-teman pada saya tidak membuat saya nyaman.	SS	S	TS	STS
19	Teman-teman saya selalu mendukung apa saja yang saya				

	perbuat.	SS	S	TS	STS
20	Kecacatan membuat saya kesulitan dalam berkomunikasi dengan orang lain.	SS	S	TS	STS
21	Saya percaya orang lain dapat diajak berkerja sama dengan baik.	SS	S	TS	STS
22	Saya tidak suka terlalu akrab dengan orang lain terutama orang asing.	SS	S	TS	STS
23	Apabila ada teman yang sedih maka saya akan mencoba menghiburnya.	SS	S	TS	STS
24	Saya merasa teman-teman tidak dapat menerima keadaan saya yang cacat ini.	SS	S	TS	STS
25	Meskipun cacat, saya tetap bisa berkomunikasi dengan teman-teman saya.	SS	S	TS	STS
26	Kepercayaan teman-teman kepada saya hanya ingin mengambil keuntungan dari saya.	SS	S	TS	STS
27	Saya termasuk orang yang mudah akrab dengan orang yang baru kenal.	SS	S	TS	STS
28	Bila ada teman yang kesulitan, saya lebih baik diam saja.	SS	S	TS	STS

29	Meskipun saya cacat, namun saya tidak malu bila bertemu dengan orang lain.	SS	S	TS	STS
30	Saya merasa malu jika diajak bicara dengan orang lain.	SS	S	TS	STS
31	Saya senang mempunyai banyak teman yang dapat dipercaya dalam segala hal.	SS	S	TS	STS
32	Permasalahan yang saya hadapi tidak akan saya ceritakan pada orang lain.	SS	S	TS	STS
33	Apabila ada teman yang kesusahan, saya akan mengajaknya untuk berbagi apa yang dirasakan.	SS	S	TS	STS
34	Saya akan menolak bantuan apapun dari teman-teman.	SS	S	TS	STS
35	Lewat komunikasi yang saya bina, saya mempunyai banyak teman untuk diajak berbagai perasaan.	SS	S	TS	STS
36	Saya merasa curiga dengan kebaikan teman-teman.	SS	S	TS	STS
37	Saya akan meluangkan waktu untuk mendengarkan keluhan teman-teman yang sedang mempunyai masalah.	SS	S	TS	STS

38	Saya selalu menjaga jarak dengan orang-orang dilingkungan sekitar saya.	SS	S	TS	STS
39	Saya akan selalu menghargai persahabatan saya dengan teman-teman yang lain.	SS	S	TS	STS
40	Saya tidak suka apabila ada orang yang mengajak bicara.	SS	S	TS	STS





LAMPIRAN A

Skala Penelitian

(A-2) Skala Konsep Diri

No	PERNYATAAN	PILIHAN JAWABAN			
1	Saya merasa memiliki penampilan yang menarik.	SS	S	TS	STS
2	Saya merasa tidak mampu menghadapi rintangan dalam hidup saya.	SS	S	TS	STS
3	Saya adalah orang yang supel diantara teman-teman saya.	SS	S	TS	STS
4	Saya kadang melanggar peraturan yang berlaku ditempat tinggal saya.	SS	S	TS	STS
5	Saya malu dengan keadaan fisik saya.	SS	S	TS	STS
6	Meskipun saya cacat, saya tetap merasa percaya diri.	SS	S	TS	STS
7	Saya merasa kesulitan dalam bersosialisasi.	SS	S	TS	STS
8	Saya selalu mematuhi norma yang berlaku dimasyarakat.	SS	S	TS	STS
9	Saya merasa raut wajah saya lebih menarik daripada teman-teman saya.	SS	S	TS	STS
10	saya terkadang merasa sulit menghadapi kenyataan.	SS	S	TS	STS
11	saya rela meluangkan waktu saya untuk berkerja bakti dilingkungan tempat tinggal saya.	SS	S	TS	STS

12	Terkadang saya tidak melaksanakan ibadah.	SS	S	TS	STS
13	Saya merasa rendah diri bila bergaul dengan orang yang penampilanya lebih menarik dari saya.	SS	S	TS	STS
14	Saya merasa produktivitas kerja saya cukup baik.	SS	S	TS	STS
15	Saya merasa kehadiran saya kurang diterima teman-teman.	SS	S	TS	STS
16	Bagi saya kejujuran merupakan hal yang terpenting dalam hidup.	SS	S	TS	STS
17	Saya mampu menerima kekurangan fisik saya.	SS	S	TS	STS
18	Saya sulit berhubungan dengan orang lain.	SS	S	TS	STS
19	Saya merasa diterima dalam pergaulan.	SS	S	TS	STS
20	Menurut saya berbohong untuk menutupi kesalahan adalah hal yang wajar.	SS	S	TS	STS
21	Saya merasa keadaan fisik saya lemah.	SS	S	TS	STS
22	Meskipun saya cacat, saya merasa dapat melakukan pekerjaan saya dengan baik.	SS	S	TS	STS
23	Terkadang keadaan saya,	SS	S	TS	STS

	diremehkan oleh orang lain.				
24	Saya akan meminta maaf kepada orang yang telah saya sakiti.	SS	S	TS	STS
25	Saya tidak merasa malu dengan keadaan saya sekarang ini.	SS	S	TS	STS
26	Saya mudah kecewa dengan kegagalan yang saya alami.	SS	S	TS	STS
27	Saya mampu berkerja sama dengan teman-teman saya.	SS	S	TS	STS
28	Saya kadang melanggar norma yang berlaku dimasyarakat.	SS	S	TS	STS
29	Saya merasa kecacatan saya merupakan penghalang untuk berhubungan dengan orang lain.	SS	S	TS	STS
30	Saya selalu bersikap optimis dalam segala hal.	SS	S	TS	STS
31	Saya jarang berpartisipasi dalam kegiatan sosial.	SS	S	TS	STS
32	Saya selalu menaati peraturan yang berlaku ditempat tinggal saya.	SS	S	TS	STS
33	Saya selalu berpakaian rapi jika pergi.	SS	S	TS	STS
34	Saya tidak memiliki hal yang dapat saya banggakan dari diri saya.	SS	S	TS	STS
35	Dalam berteman saya tidak	SS	S	TS	STS

	membedakan suku mereka.				
36	Saya jarang meminta maaf kepada orang lain, karena menurut saya semua tindakan yang saya lakukan sudah benar.	SS	S	TS	STS
37	Kadang saya kurang merasa nyaman dengan diri saya sendiri.	SS	S	TS	STS
38	Saya mampu memenuhi kebutuhan saya.	SS	S	TS	STS
39	Saya adalah orang yang tertutup, sehingga orang jarang mau berteman dengan saya.	SS	S	TS	STS
40	Saya selalu menghormati orang yang lebih tua dari saya.	SS	S	TS	STS



LAMPIRAN B

Data Uji Coba

(B-1) Data Skala Kompetensi Interpersonal Pada Penyandang Cacat Fisik

(B-2) Data Skala Konsep Diri



LAMPIRAN B

Data Uji Coba

(B-1) Data Skala Kompetensi Interpersonal Pada Penyandang Cacat Fisik



KOMPETENSI INTERPERSONAL

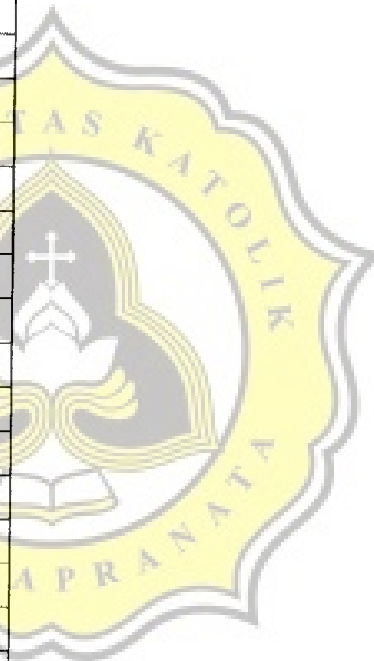
No.	X01	X02	X03	X04	X05	X06	X07	X08	X09	X10	X11	X12	X13	X14	X15	X16	X17
1	1	2	4	4	3	2	4	4	2	4	2	4	3	1	3	2	3
2	2	1	4	3	4	3	4	3	4	1	4	3	4	4	4	4	4
3	2	4	3	3	3	2	4	4	3	4	3	4	4	3	2	3	4
4	2	2	3	3	3	2	4	2	4	3	2	3	3	3	3	2	3
5	2	3	2	3	3	2	3	3	4	3	2	3	3	4	3	3	3
6	2	1	3	4	4	1	4	4	3	4	2	4	4	2	2	2	3
7	1	3	3	3	3	3	3	3	3	2	2	3	2	3	2	3	3
8	2	3	3	4	4	3	4	3	4	3	2	4	3	4	3	3	3
9	2	4	2	3	3	2	3	3	4	3	3	3	2	4	3	2	3
10	2	2	3	2	3	2	4	2	4	3	2	4	3	3	3	3	3
11	2	4	4	3	4	2	4	3	4	2	3	3	3	3	3	3	3
12	3	3	4	3	4	1	4	3	4	1	4	3	4	1	2	3	4
13	3	3	4	3	4	1	4	3	4	1	4	3	4	1	4	3	4
14	2	2	3	3	3	2	3	2	3	3	2	3	3	3	3	3	3
15	2	3	3	3	4	2	4	4	2	2	2	3	2	3	3	3	3
16	2	2	3	3	3	2	3	2	3	3	2	3	3	3	3	2	3
17	3	3	3	4	3	3	4	3	3	2	3	3	3	3	3	3	3
18	1	2	3	3	3	2	3	2	3	2	2	2	2	3	2	3	2
19	2	2	3	3	4	3	3	3	3	3	2	3	2	3	3	3	3
20	2	2	3	3	3	2	3	2	3	3	2	3	3	3	3	3	3
21	4	4	3	4	3	2	4	2	4	4	2	4	3	4	3	3	3
22	2	2	2	2	3	1	4	3	2	2	2	3	2	2	2	3	3
23	3	3	3	3	3	2	4	3	3	3	3	4	3	3	3	3	3
24	3	3	3	3	2	2	3	2	3	3	2	3	3	3	3	3	3
25	3	3	4	3	4	2	4	3	3	3	3	3	3	3	2	4	4
26	2	3	3	3	3	2	3	2	2	2	2	3	3	2	2	2	3
27	3	3	3	3	3	2	3	2	3	3	2	3	3	3	3	3	3
28	2	3	3	2	2	3	3	2	2	2	2	4	2	2	2	2	3
29	3	3	3	3	4	1	3	4	3	3	3	3	2	3	1	3	4
30	3	3	3	3	3	2	3	2	3	3	2	3	3	3	3	2	3
31	3	3	4	3	3	3	3	3	3	3	2	3	2	3	1	4	4
32	3	3	4	3	4	2	3	2	3	3	2	4	2	3	3	3	3
33	4	4	3	4	3	2	4	2	4	4	2	4	3	4	3	3	3
34	4	3	4	4	3	3	3	4	4	3	2	4	3	3	2	4	3
35	3	4	3	4	3	2	4	2	4	4	2	4	3	4	3	3	3

KOMPETENSI INTERPERSONAL

No.	X18	X19	X20	X21	X22	X23	X24	X25	X26	X27	X28	X29	X30	X31	X32	X33	X34
1	4	2	2	4	1	4	2	4	4	2	4	4	3	4	4	4	3
2	4	4	4	4	4	4	4	4	4	4	4	4	4	4	1	4	4
3	3	2	4	3	2	4	3	4	4	3	4	4	3	4	4	4	4
4	3	2	3	3	2	3	3	3	3	3	3	4	3	3	3	4	3
5	3	3	3	3	3	4	3	3	4	3	4	3	3	4	3	3	3
6	3	1	4	3	4	3	3	4	4	4	4	4	3	4	4	3	3
7	3	2	3	3	2	3	3	3	3	2	3	3	3	3	2	3	3
8	4	2	4	3	3	4	4	4	3	4	3	4	3	3	3	3	3
9	4	2	3	2	2	3	2	3	3	2	4	2	2	3	2	3	2
10	3	3	3	4	2	4	3	3	3	3	3	4	3	3	3	4	3
11	3	4	3	4	2	4	3	4	4	3	3	3	3	4	3	4	4
12	3	4	3	4	3	4	3	4	3	2	3	4	1	4	3	4	3
13	3	4	3	4	3	4	3	4	3	2	3	4	1	4	3	4	3
14	3	3	3	3	2	3	3	3	3	3	3	2	2	2	2	2	2
15	3	2	3	4	1	4	3	4	4	2	2	3	3	4	3	3	4
16	3	3	3	3	2	3	3	3	3	3	3	2	2	2	2	2	2
17	4	3	3	4	3	3	4	3	4	3	3	3	3	4	2	3	3
18	3	2	3	2	2	2	3	3	3	3	2	3	3	3	2	2	3
19	3	2	4	2	2	3	3	4	3	2	3	3	3	4	3	3	3
20	3	3	3	3	2	3	3	3	3	3	3	3	3	3	3	3	3
21	3	3	3	4	2	4	4	3	3	2	4	4	4	3	3	4	4
22	3	2	3	2	2	3	2	4	2	1	4	4	2	3	2	3	4
23	4	3	4	3	3	4	3	4	4	1	4	3	3	4	3	4	4
24	3	3	3	3	2	3	3	3	3	2	3	3	3	3	3	3	3
25	4	2	4	3	3	4	3	4	4	2	4	3	3	4	3	4	4
26	2	3	2	2	2	3	2	2	2	2	3	2	2	3	2	3	4
27	3	2	3	3	2	3	3	3	3	3	3	3	3	3	3	3	3
28	2	2	2	2	2	3	4	3	3	2	3	2	2	3	2	3	4
29	4	1	3	3	2	4	3	4	3	2	4	3	3	4	2	4	4
30	3	3	3	3	2	4	3	3	3	3	3	4	3	3	3	4	3
31	3	2	3	3	1	3	3	4	4	2	4	4	4	3	2	4	3
32	2	3	4	3	2	3	3	4	4	3	4	4	3	4	2	4	3
33	3	2	3	4	2	4	4	4	3	2	3	4	4	3	3	4	3
34	4	2	4	4	4	3	4	4	4	4	4	4	4	3	2	4	3
35	3	3	3	4	4	4	4	3	4	2	3	4	4	3	3	4	3

KOMPETENSI INTERPERSONAL

No.	X35	X36	X37	X38	X39	X40	KI
1	4	4	1	1	4	2	119
2	4	4	4	4	4	4	145
3	3	3	4	4	3	4	135
4	3	3	4	2	4	3	117
5	4	3	3	3	3	3	123
6	2	3	3	4	4	4	127
7	3	2	3	3	3	3	109
8	3	3	3	3	3	3	130
9	3	3	3	4	4	3	113
10	4	3	4	2	4	3	122
11	3	4	4	3	4	3	132
12	4	3	3	1	4	4	125
13	4	3	3	1	4	4	127
14	2	2	2	2	4	3	105
15	3	4	4	4	4	3	122
16	2	2	2	2	3	3	103
17	3	4	3	4	4	3	128
18	2	2	2	2	3	3	98
19	3	4	3	3	4	4	119
20	4	3	4	2	4	3	116
21	4	4	4	2	4	3	134
22	2	2	3	3	3	1	100
23	3	3	3	3	4	4	130
24	3	3	4	3	4	3	116
25	3	4	4	3	4	4	134
26	2	2	2	2	3	2	96
27	3	3	3	2	4	3	115
28	2	2	3	3	3	3	101
29	4	3	4	4	3	4	124
30	3	3	3	2	4	3	118
31	3	3	4	4	4	4	124
32	3	3	4	3	4	4	126
33	4	4	4	2	4	3	132
34	3	4	4	2	4	3	137
35	4	4	4	3	4	3	135





LAMPIRAN B

Data Uji Coba

(B-2) Data Skala Konsep Diri

KONSEP DIRI

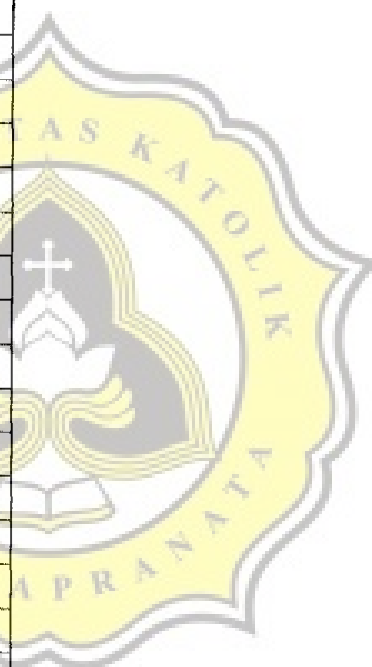
No.	X01	X02	X03	X04	X05	X06	X07	X08	X09	X10	X11	X12	X13	X14	X15	X16	X17
1	2	4	2	3	1	2	2	2	2	1	4	2	4	2	2	4	2
2	3	2	3	2	3	4	3	3	3	3	3	3	2	3	3	2	3
3	3	3	2	4	2	1	2	2	2	1	3	3	3	3	3	4	2
4	1	2	2	3	2	2	2	1	1	2	4	4	2	3	3	4	2
5	3	3	2	3	2	2	2	2	2	2	4	4	2	3	3	4	2
6	2	2	2	3	2	1	3	3	1	1	3	2	2	2	3	4	4
7	2	2	2	2	3	3	3	3	2	2	3	2	2	2	2	3	3
8	2	3	2	3	2	2	2	2	2	3	4	3	3	2	3	4	2
9	2	3	2	3	3	2	2	2	2	2	3	4	2	2	3	3	2
10	1	1	3	3	1	2	2	3	3	1	1	3	1	1	3	2	1
11	3	2	3	3	3	3	3	3	3	3	3	4	3	3	4	3	3
12	3	3	3	2	3	2	3	3	3	2	3	4	4	3	3	2	3
13	3	3	3	3	3	3	2	3	3	3	3	3	3	3	2	3	3
14	2	2	2	2	1	2	3	3	3	1	2	3	3	2	2	2	3
15	3	4	3	2	2	1	2	2	2	2	4	2	2	3	2	2	1
16	2	2	2	2	2	3	3	3	2	3	3	3	3	3	3	2	3
17	2	2	1	2	1	2	3	2	3	2	2	3	3	2	1	2	2
18	4	3	2	3	1	4	4	4	2	4	4	1	3	4	2	4	4
19	3	3	2	3	3	3	3	3	3	3	3	3	3	3	3	3	3
20	2	3	3	3	2	3	3	3	1	2	3	2	2	3	2	3	3
21	3	3	3	3	3	3	3	3	3	3	3	3	2	3	3	3	3
22	3	3	3	3	2	3	3	3	3	3	3	2	3	4	2	3	3
23	3	3	3	3	3	3	3	3	3	3	3	3	3	3	3	3	3
24	3	3	2	3	2	3	2	3	3	3	3	2	3	3	2	3	3
25	3	4	2	4	2	4	4	4	4	3	4	2	4	4	2	4	3
26	2	3	2	1	2	2	3	3	2	2	2	2	1	3	2	2	2
27	3	3	2	3	2	3	3	3	3	3	3	2	3	3	2	3	3
28	3	3	2	3	3	2	3	3	1	3	3	2	2	3	3	2	3
29	3	3	4	3	3	3	3	3	2	3	3	1	2	3	3	3	3
30	2	3	3	2	3	3	3	3	3	2	3	3	2	3	3	3	3
31	3	3	3	3	3	3	3	3	3	3	3	3	2	3	3	3	3
32	2	3	3	2	3	3	3	3	3	2	3	3	3	3	3	3	3
33	3	3	3	3	3	2	3	3	3	3	3	3	3	3	3	3	3
34	4	3	4	3	4	4	3	4	4	4	4	2	4	3	4	4	4
35	3	3	3	4	3	4	4	3	3	3	4	3	3	4	4	4	3

KONSEP DIRI

No.	X18	X19	X20	X21	X22	X23	X24	X25	X26	X27	X28	X29	X30	X31	X32	X33
1	1	2	2	2	3	2	3	3	3	3	3	1	4	1	1	3
2	3	3	3	2	2	3	3	2	2	3	2	3	3	3	2	3
3	1	2	1	2	3	2	4	3	3	3	3	1	3	3	2	3
4	2	2	2	2	4	3	4	4	3	3	3	2	1	2	1	4
5	2	2	1	3	4	2	4	3	3	3	3	2	3	2	2	3
6	2	2	1	3	3	4	3	4	1	3	4	3	3	3	2	2
7	3	3	2	2	2	2	3	2	2	2	2	3	3	3	3	2
8	1	2	1	3	4	3	4	4	3	3	3	1	2	2	2	3
9	2	2	2	3	3	2	3	3	2	3	3	3	2	2	2	3
10	4	1	2	3	2	1	2	3	3	2	1	3	2	2	3	2
11	4	4	3	4	3	3	4	4	4	2	3	4	3	3	3	3
12	3	3	3	3	2	3	3	3	3	3	3	3	3	3	1	3
13	3	3	3	3	3	3	3	3	3	3	2	3	3	3	3	3
14	3	3	2	2	1	1	3	4	3	1	1	4	2	3	2	3
15	2	2	1	3	4	1	4	4	2	4	4	2	1	3	2	4
16	3	2	2	2	2	3	3	2	2	2	3	2	3	1	2	2
17	2	3	3	1	2	3	2	3	2	2	2	2	2	1	2	2
18	4	4	4	1	3	4	3	4	3	2	3	3	3	3	3	3
19	3	3	3	2	2	3	3	3	3	2	3	3	3	2	2	3
20	3	3	3	3	3	3	3	3	2	2	3	3	3	2	3	3
21	3	3	3	3	3	3	3	3	3	3	3	3	3	2	3	2
22	3	3	2	2	3	2	2	2	3	2	3	2	3	2	3	3
23	3	3	3	2	3	3	3	3	3	3	3	3	3	3	3	2
24	2	3	2	3	3	2	3	3	3	2	3	3	3	3	3	3
25	4	3	2	3	4	3	3	4	4	4	4	3	4	2	4	4
26	3	2	2	1	2	2	2	3	3	2	2	2	2	3	3	2
27	3	3	2	2	3	3	2	2	3	2	3	3	3	2	3	2
28	3	3	3	2	2	3	3	3	2	2	3	3	3	2	4	2
29	3	3	3	4	3	3	2	2	3	3	3	3	3	3	4	2
30	3	3	3	3	3	2	3	3	3	2	3	3	3	3	3	2
31	3	3	3	3	3	3	3	2	2	3	3	3	3	2	3	2
32	3	3	3	3	3	3	3	2	3	3	3	3	3	3	3	3
33	3	3	3	3	3	3	3	3	3	3	2	3	3	3	3	3
34	3	4	4	4	4	3	3	4	4	3	3	3	3	4	4	2
35	3	3	4	3	3	3	4	4	3	4	4	4	3	4	4	4

KONSEP DIRI

No.	X35	X36	X37	X38	X39	X40	KD
1	3	3	2	2	4	3	98
2	3	3	3	4	3	4	112
3	4	4	2	2	4	4	105
4	4	4	2	2	3	4	103
5	2	3	2	2	3	4	106
6	4	4	2	1	3	4	104
7	2	3	2	2	2	3	96
8	4	4	3	2	3	4	108
9	3	4	2	3	3	4	103
10	2	2	2	1	3	3	83
11	3	3	3	3	4	3	128
12	2	3	2	3	3	3	113
13	3	2	3	2	2	3	113
14	3	2	1	2	4	3	93
15	4	4	2	3	4	4	107
16	3	2	3	2	3	3	98
17	2	2	2	2	2	2	83
18	3	2	3	3	2	3	122
19	3	3	3	3	3	3	114
20	2	3	3	3	3	3	108
21	3	3	3	3	3	3	117
22	3	1	3	3	2	3	105
23	2	3	3	3	3	3	117
24	2	2	3	3	2	3	108
25	2	2	4	3	4	4	135
26	2	2	3	3	2	2	88
27	3	3	2	3	2	2	106
28	2	2	3	3	3	3	105
29	3	4	2	3	3	2	114
30	3	3	2	3	3	3	112
31	3	3	3	3	3	3	115
32	3	3	3	3	2	3	115
33	3	3	3	3	3	3	117
34	3	4	4	4	4	3	142
35	3	3	3	3	3	4	137





LAMPIRAN C

Uji Coba

(C-1) Uji Coba Skala Kompetensi Interpersonal Pada Penyandang Cacat Fisik

(C-2) Uji Coba Skala Konsep Diri



LAMPIRAN C

Uji Coba

(C-1) Uji Coba Skala Kompetensi Interpersonal Pada Penyandang Cacat Fisik

R E L I A B I L I T Y A N A L Y S I S - S C A L E (A L P H A)

Item-total Statistics Kompetensi Interpersonal (1)

	Scale Mean if Item Deleted	Scale Variance if Item Deleted	Corrected Item- Total Correlation	Alpha if Item Deleted
X01	118.6286	139.4756	.4661	.8990
X02	118.2571	144.2555	.1960*	.9034
X03	117.8857	142.6924	.4147	.8998
X04	117.9143	142.2571	.4637	.8993
X05	117.8000	142.8118	.4118	.8998
X06	118.9714	147.4403	.0557*	.9042
X07	117.5429	142.1378	.5168	.8988
X08	118.3143	142.1630	.3355	.9010
X09	117.8286	139.3815	.5396	.8979
X10	118.2857	145.2101	.1340*	.9047
X11	118.6857	142.2218	.3900	.9001
X12	117.7429	143.1378	.4122	.8999
X13	118.2000	141.5176	.4348	.8995
X14	118.1429	142.8908	.2600*	.9025
X15	118.4000	145.1882	.1814*	.9030
X16	118.1714	141.3227	.5040	.8987
X17	117.8857	143.5748	.4482	.8997
X18	117.8857	142.4571	.4324	.8996
X19	118.5143	145.7866	.1194*	.9045
X20	117.8857	140.6924	.5661	.8980
X21	117.8857	137.1042	.6673	.8960
X22	118.7143	139.4454	.4515	.8992
X23	117.6000	140.0118	.6269	.8973
X24	117.9429	141.3496	.5020	.8987
X25	117.5714	141.0756	.5431	.8983
X26	117.7143	139.0924	.6598	.8967
X27	118.5143	144.1983	.2048*	.9032
X28	117.7143	143.2101	.3593	.9005
X29	117.7143	138.4454	.5667	.8974
X30	118.1714	139.2639	.4921	.8985
X31	117.6857	141.1042	.5052	.8986
X32	118.4000	144.4235	.2284*	.9023
X33	117.6286	137.6521	.6876	.8960
X34	117.8286	145.2639	.2095*	.9023
X35	117.9429	138.1143	.5931	.8970
X36	117.9429	134.9966	.7867	.8941
X37	117.7714	137.4756	.5703	.8972
X38	118.3429	143.9966	.1706*	.9048
X39	117.3429	143.4672	.4523	.8997
X40	117.8571	140.0672	.5063	.8984

Reliability Coefficients

N of Cases = 35.0

N of Items = 40

Alpha = .9020

RELIABILITY ANALYSIS - SCALE (ALPHA)

Item-total Statistics Kompetensi Interpersonal (2)

	Scale Mean if Item Deleted	Scale Variance if Item Deleted	Corrected Item- Total Correlation	Alpha if Item Deleted
X01	91.7143	104.9748	.4697	.9217
X03	90.9714	106.9109	.4966	.9211
X04	91.0000	107.8824	.4273	.9219
X05	90.8857	107.2807	.4712	.9214
X07	90.6286	107.1815	.5361	.9207
X08	91.4000	106.5412	.3905	.9229
X09	90.9143	105.4336	.5054	.9210
X11	91.7714	106.4756	.4634	.9215
X12	90.8286	108.7345	.3667	.9226
X13	91.2857	106.6218	.4501	.9217
X16	91.2571	106.4319	.5237	.9207
X17	90.9714	107.9109	.5263	.9210
X18	90.9714	107.4403	.4504	.9216
X20	90.9714	106.3815	.5430	.9205
X21	90.9714	102.7933	.6823	.9183
X22	91.8000	104.8118	.4634	.9220
X23	90.6857	105.6924	.6125	.9197
X24	91.0286	107.4403	.4377	.9218
X25	90.6571	105.5849	.6204	.9196
X26	90.8000	105.2235	.6178	.9195
X28	90.8000	108.1059	.3751	.9226
X29	90.8000	103.5176	.6114	.9194
X30	91.2571	106.3731	.3913	.9229
X31	90.7714	106.0050	.5442	.9204
X33	90.7143	103.0336	.7227	.9178
X35	91.0286	103.7345	.6026	.9195
X36	91.0286	101.6756	.7508	.9171
X37	90.8571	104.1261	.5169	.9210
X39	90.4286	108.4286	.4639	.9216
X40	90.9429	105.2908	.5264	.9206

Reliability Coefficients

N of Cases = 35.0

N of Items = 30

Alpha = .9233



LAMPIRAN C

Uji Coba

(C-2) Uji Coba Skala Konsep Diri

R E L I A B I L I T Y A N A L Y S I S - S C A L E (A L P H A)

Item-total Statistics Konsep Diri (1)

	Scale Mean if Item Deleted	Scale Variance if Item Deleted	Corrected Item- Total Correlation	Alpha if Item Deleted
X01	106.8286	166.0874	.6625	.9043
X02	106.6286	171.5933	.3884	.9077
X03	106.9143	169.5513	.4924	.9065
X04	106.6571	170.1731	.4654	.9068
X05	107.0571	166.6437	.5628	.9054
X06	106.8000	165.1059	.5820	.9050
X07	106.6286	171.3580	.4401	.9072
X08	106.6000	170.6000	.4615	.9069
X09	106.9429	169.8202	.3929	.9077
X10	106.9714	164.7933	.6184	.9045
X11	106.3143	167.6924	.5870	.9053
X12	106.7429	180.0790	-.1069*	.9146
X13	106.8000	169.2235	.4297	.9072
X14	106.5714	167.3697	.6343	.9048
X15	106.7429	169.1378	.5023	.9063
X16	106.4000	169.0706	.4530	.9069
X17	106.6857	168.3983	.5247	.9060
X18	106.6857	172.1630	.2764*	.9093
X19	106.6857	167.6336	.6089	.9051
X20	106.9714	167.1462	.4791	.9065
X21	106.8571	168.0084	.4868	.9064
X22	106.5714	168.9580	.4685	.9067
X23	106.8000	169.4588	.4432	.9070
X24	106.4000	172.6000	.3356	.9083
X25	106.3714	173.1227	.2504*	.9095
X26	106.6571	170.2908	.4582	.9069
X27	106.8000	169.5176	.4697	.9067
X28	106.6000	168.4235	.5184	.9061
X29	106.7143	170.7395	.3634	.9081
X30	106.6571	171.1731	.4048	.9075
X31	106.9143	168.7866	.4712	.9066
X32	106.7714	168.2403	.4363	.9072
X33	106.7143	173.2101	.2717*	.9091
X34	106.7714	170.4168	.4964	.9066
X35	106.6000	176.4235	.0888*	.9112
X36	106.5429	174.0202	.1797*	.9107
X37	106.8286	167.6756	.6129	.9051
X38	106.7714	167.7109	.5790	.9054
X39	106.4857	173.5513	.2449*	.9094
X40	106.2571	174.5496	.2143*	.9096

Reliability Coefficients

N of Cases = 35.0

N of Items = 40

Alpha = .9093

RELIABILITY ANALYSIS - SCALE (ALPHA)

Item-total Statistics Konsep Diri (2)

	Scale Mean if Item Deleted	Scale Variance if Item Deleted	Corrected Item- Total Correlation	Alpha if Item Deleted
X01	83.8000	140.4588	.7189	.9185
X02	83.6000	146.1882	.4046	.9224
X03	83.8857	144.4571	.4982	.9213
X04	83.6286	145.8874	.4150	.9223
X05	84.0286	141.6756	.5731	.9203
X06	83.7714	138.7109	.6724	.9187
X07	83.6000	145.2471	.5106	.9212
X08	83.5714	143.9580	.5692	.9205
X09	83.9143	144.3160	.4183	.9225
X10	83.9429	138.6437	.7000	.9183
X11	83.2857	143.9160	.5180	.9210
X13	83.7714	144.2403	.4293	.9223
X14	83.5429	141.9613	.6730	.9192
X15	83.7143	145.6218	.4104	.9224
X16	83.3714	145.1227	.3943	.9227
X17	83.6571	142.1731	.6053	.9199
X19	83.6571	141.5849	.6879	.9190
X20	83.9429	140.8202	.5553	.9206
X21	83.8286	144.2639	.4232	.9224
X22	83.5429	145.2555	.3950	.9227
X23	83.7714	143.8286	.4798	.9215
X24	83.3714	149.8286	.1697*	.9250
X26	83.6286	145.4168	.4459	.9219
X27	83.7714	146.0050	.3777	.9228
X28	83.5714	144.2521	.4729	.9216
X29	83.6857	145.3983	.3766	.9229
X30	83.6286	144.5345	.5041	.9212
X31	83.8857	144.2807	.4454	.9220
X32	83.7429	141.2555	.5430	.9207
X34	83.7429	146.1378	.4399	.9220
X37	83.8000	141.9294	.6722	.9192
X38	83.7429	142.0202	.6315	.9196

Reliability Coefficients

N of Cases = 35.0

N of Items = 32

Alpha = .9235

R E L I A B I L I T Y A N A L Y S I S - S C A L E (A L P H A)

Item-total Statistics Konsep Diri (3)

	Scale Mean if Item Deleted	Scale Variance if Item Deleted	Corrected Item- Total Correlation	Alpha if Item Deleted
X01	80.7714	137.5933	.7213	.9200
X02	80.5714	143.3697	.4000	.9240
X03	80.8571	141.4790	.5053	.9228
X04	80.6000	143.1882	.4028	.9240
X05	81.0000	138.8824	.5703	.9219
X06	80.7429	135.6084	.6879	.9200
X07	80.5714	142.1345	.5279	.9226
X08	80.5429	140.7261	.5951	.9218
X09	80.8857	141.2218	.4308	.9238
X10	80.9143	135.6689	.7091	.9197
X11	80.2571	141.4908	.4899	.9229
X13	80.7429	141.4319	.4259	.9239
X14	80.5143	139.1395	.6715	.9208
X15	80.6857	143.0454	.3911	.9241
X16	80.3429	142.5849	.3748	.9245
X17	80.6286	139.1227	.6181	.9213
X19	80.6286	138.5933	.6982	.9204
X20	80.9143	137.6689	.5718	.9219
X21	80.8000	141.5765	.4131	.9241
X22	80.5143	142.7277	.3745	.9245
X23	80.7429	140.9025	.4835	.9230
X26	80.6000	142.5412	.4457	.9235
X27	80.7429	143.4319	.3584	.9246
X28	80.5429	141.6672	.4556	.9234
X29	80.6571	142.3496	.3863	.9244
X30	80.6000	141.4824	.5163	.9226
X31	80.8571	141.5378	.4381	.9237
X32	80.7143	138.0336	.5632	.9220
X34	80.7143	143.5042	.4218	.9237
X37	80.7714	139.0050	.6777	.9207
X38	80.7143	139.0336	.6407	.9210

Reliability Coefficients

N of Cases = 35.0

N of Items = 31

Alpha = .9250



LAMPIRAN D

Data Penelitian

(D-1) Data Variabel Kompetensi Interpersonal Pada Penyandang Cacat Fisik

(D-2) Data Variabel Konsep Diri



LAMPIRAN D

Data Penelitian

(D-1) Data Variabel Kompetensi Interpersonal Pada Penyandang Cacat Fisik

KOMPETENSI INTERPERSONAL

No.	X01	X03	X04	X05	X07	X08	X09	X11	X12	X13	X16	X17	X18	X20	X21	X22	X23
1	1	4	4	3	4	4	2	2	4	3	2	3	4	2	4	1	4
2	2	4	3	4	4	3	4	4	3	4	4	4	4	4	4	4	4
3	2	3	3	3	4	4	3	3	4	4	3	4	3	4	3	2	4
4	2	3	3	3	4	2	4	2	3	3	2	3	3	3	3	2	3
5	2	2	3	3	3	3	4	2	3	3	3	3	3	3	3	3	4
6	2	3	4	4	4	4	3	2	4	4	2	3	3	4	3	4	3
7	1	3	3	3	3	3	3	2	3	2	3	3	3	3	3	2	3
8	2	3	4	4	4	3	4	2	4	3	3	3	4	4	3	3	4
9	2	2	3	3	3	3	4	3	3	2	2	3	4	3	2	2	3
10	2	3	2	3	4	2	4	2	4	3	3	3	3	3	4	2	4
11	2	4	3	4	4	3	4	3	3	3	3	3	3	3	4	2	4
12	3	4	3	4	4	3	4	4	3	4	3	4	3	3	4	3	4
13	3	4	3	4	4	3	4	4	3	4	3	4	3	3	4	3	4
14	2	3	3	3	3	2	3	2	3	3	3	3	3	3	3	2	3
15	2	3	3	4	4	4	2	2	3	2	3	3	3	3	4	1	4
16	2	3	3	3	3	2	3	2	3	3	2	3	3	3	3	2	3
17	3	3	4	3	4	3	3	3	3	3	3	3	4	3	4	3	3
18	1	3	3	3	3	2	3	2	2	2	3	2	3	3	2	2	2
19	2	3	3	4	3	3	3	2	3	2	3	3	3	4	2	2	3
20	2	3	3	3	3	2	3	2	3	3	3	3	3	3	3	2	3
21	4	3	4	3	4	2	4	2	4	3	3	3	3	3	4	2	4
22	2	2	2	3	4	3	2	2	3	2	3	3	3	3	2	2	3
23	3	3	3	3	4	3	3	3	4	3	3	3	4	4	3	3	4
24	3	3	3	2	3	2	3	2	3	3	3	3	3	3	3	2	3
25	3	4	3	4	4	3	3	3	3	3	4	4	4	4	3	3	4
26	2	3	3	3	3	2	2	2	3	3	2	3	2	2	2	2	3
27	3	3	3	3	3	2	3	2	3	3	3	3	3	3	3	2	3
28	2	3	2	2	3	2	2	2	4	2	2	3	2	2	2	2	3
29	3	3	3	4	3	4	3	3	3	2	3	4	4	3	3	2	4
30	3	3	3	3	3	2	3	2	3	3	2	3	3	3	3	2	4
31	3	4	3	3	3	3	3	2	3	2	4	4	3	3	3	1	3
32	3	4	3	4	3	2	3	2	4	2	3	3	2	4	3	2	3
33	4	3	4	3	4	2	4	2	4	3	3	3	3	3	4	2	4
34	4	4	4	3	3	4	4	2	4	3	4	3	4	4	4	4	3
35	3	3	4	3	4	2	4	2	4	3	3	3	3	3	4	4	4

KOMPETENSI INTERPERSONAL

No.	X24	X25	X26	X28	X29	X30	X31	X33	X35	X36	X37	X39	X40	KI
1	2	4	4	4	4	3	4	4	4	4	1	4	2	95
2	4	4	4	4	4	4	4	4	4	4	4	4	4	115
3	3	4	4	4	4	3	4	4	3	3	4	3	4	103
4	3	3	3	3	4	3	3	4	3	3	4	4	3	91
5	3	3	4	4	3	3	4	3	4	3	3	3	3	93
6	3	4	4	4	4	3	4	3	2	3	3	4	4	101
7	3	3	3	3	3	3	3	3	3	2	3	3	3	84
8	4	4	3	3	4	3	3	3	3	3	3	3	3	99
9	2	3	3	4	2	2	3	3	3	3	3	4	3	85
10	3	3	3	3	4	3	3	4	4	3	4	4	3	95
11	3	4	4	3	3	3	4	4	3	4	4	4	3	101
12	3	4	3	3	4	1	4	4	4	3	3	4	4	104
13	3	4	3	3	4	1	4	4	4	3	3	4	4	104
14	3	3	3	3	2	2	2	2	2	2	2	4	3	80
15	3	4	4	2	3	3	4	3	3	4	4	4	3	94
16	3	3	3	3	2	2	2	2	2	2	2	3	3	78
17	4	3	4	3	3	3	4	3	3	4	3	4	3	99
18	3	3	3	2	3	3	3	2	2	2	2	3	3	75
19	3	4	3	3	3	3	4	3	3	4	3	4	4	92
20	3	3	3	3	3	3	3	3	4	3	4	4	3	89
21	4	3	3	4	4	4	3	4	4	4	4	4	3	103
22	2	4	2	4	4	2	3	2	2	3	3	1	79	
23	3	4	4	4	3	3	4	4	3	3	3	4	4	102
24	3	3	3	3	3	3	3	3	3	3	4	4	3	88
25	3	4	4	4	3	3	4	4	3	4	4	4	4	107
26	2	2	2	3	2	2	3	3	2	2	2	3	2	72
27	3	3	3	3	3	3	3	3	3	3	3	4	3	88
28	4	3	3	3	2	2	3	3	2	2	3	3	3	76
29	3	4	3	4	3	3	4	4	4	3	4	3	4	100
30	3	3	3	3	4	3	3	4	3	3	3	4	3	90
31	3	4	4	4	4	4	3	4	3	3	4	4	4	98
32	3	4	4	4	4	3	4	4	3	3	4	4	4	98
33	4	4	3	3	4	4	3	4	4	4	4	4	3	103
34	4	4	4	4	4	4	3	4	3	4	4	4	3	110
35	4	3	4	3	4	4	3	4	4	4	4	4	3	104



LAMPIRAN D

Data Penelitian

(D-2) Data Variabel Konsep Diri

KONSEP DIRI

No.	X01	X02	X03	X04	X05	X06	X07	X08	X09	X10	X11	X13	X14	X15	X16	X17	X19
1	2	4	2	3	1	2	2	2	2	1	4	4	2	2	4	2	2
2	3	2	3	2	3	4	3	3	3	3	3	2	3	3	2	3	3
3	3	3	2	4	2	1	2	2	2	1	3	3	3	3	4	2	2
4	1	2	2	3	2	2	2	1	1	2	4	2	3	3	4	2	2
5	3	3	2	3	2	2	2	2	2	2	4	2	3	3	4	2	2
6	2	2	2	3	2	1	3	3	1	1	3	2	2	3	4	4	2
7	2	2	2	2	3	3	3	3	2	2	3	2	2	2	3	3	3
8	2	3	2	3	2	2	2	2	2	3	4	3	2	3	4	2	2
9	2	3	2	3	3	2	2	2	2	2	3	2	2	3	3	2	2
10	1	1	3	3	1	2	2	3	3	1	1	1	1	3	2	1	1
11	3	2	3	3	3	3	3	3	3	3	3	3	3	4	3	3	4
12	3	3	3	2	3	2	3	3	3	2	3	4	3	3	2	3	3
13	3	3	3	3	3	3	2	3	3	3	3	3	3	2	3	3	3
14	2	2	2	2	1	2	3	3	3	1	2	3	2	2	2	3	3
15	3	4	3	2	2	1	2	2	2	2	4	2	3	2	2	1	2
16	2	2	2	2	2	3	3	3	2	3	3	3	3	3	2	3	2
17	2	2	1	2	1	2	3	2	3	2	2	3	2	1	2	2	3
18	4	3	2	3	1	4	4	4	2	4	4	3	4	2	4	4	4
19	3	3	2	3	3	3	3	3	3	3	3	3	3	3	3	3	3
20	2	3	3	3	2	3	3	3	1	2	3	2	3	2	3	3	3
21	3	3	3	3	3	3	3	3	3	3	3	2	3	3	3	3	3
22	3	3	3	3	2	3	3	3	2	3	3	3	4	2	3	3	3
23	3	3	3	3	3	3	3	3	3	3	3	3	3	3	3	3	3
24	3	3	2	3	2	3	2	3	3	3	3	3	3	2	3	3	3
25	3	4	2	4	2	4	4	4	4	3	4	4	4	2	4	3	3
26	2	3	2	1	2	2	3	3	2	2	2	1	3	2	2	2	2
27	3	3	2	3	2	3	3	3	3	3	3	3	3	2	3	3	3
28	3	3	2	3	3	2	3	3	1	3	3	2	3	3	2	3	3
29	3	3	4	3	3	3	3	3	2	3	3	2	3	3	3	3	3
30	2	3	3	2	3	3	3	3	3	2	3	2	3	3	3	3	3
31	3	3	3	3	3	3	3	3	3	3	3	2	3	3	3	3	3
32	2	3	3	2	3	3	3	3	3	2	3	3	3	3	3	3	3
33	3	3	3	3	3	2	3	3	3	3	3	3	3	3	3	3	3
34	4	3	4	3	4	4	3	4	4	4	4	4	3	4	4	4	4
35	3	3	3	4	3	4	4	3	3	3	4	3	4	4	4	3	3

KONSEP DIRI

No.	X20	X21	X22	X23	X26	X27	X28	X29	X30	X31	X32	X34	X37	X38	KD
1	2	2	3	2	3	3	3	1	4	1	1	3	2	2	73
2	3	2	2	3	2	3	2	3	3	3	2	2	3	4	85
3	1	2	3	2	3	3	3	1	3	3	2	3	2	2	75
4	2	2	4	3	3	3	3	2	1	2	1	2	2	2	70
5	1	3	4	2	3	3	3	2	3	2	2	3	2	2	78
6	1	3	3	4	1	3	4	3	3	3	2	3	2	1	76
7	2	2	2	2	2	2	2	3	3	3	3	2	2	2	74
8	1	3	4	3	3	3	3	1	2	2	2	3	3	2	78
9	2	3	3	2	2	3	3	3	2	2	2	2	2	3	74
10	2	3	2	1	3	2	1	3	2	2	3	2	2	1	59
11	3	4	3	3	4	2	3	4	3	3	3	3	3	3	96
12	3	3	2	3	3	3	3	3	3	3	1	3	2	3	86
13	3	3	3	3	3	3	2	3	3	3	3	2	3	2	88
14	2	2	1	1	3	1	1	4	2	3	2	2	1	2	65
15	1	3	4	1	2	4	4	2	1	3	2	4	2	3	75
16	2	2	2	3	2	2	3	2	3	1	2	2	3	2	74
17	3	1	2	3	2	2	2	2	2	1	2	2	2	2	63
18	4	1	3	4	3	2	3	3	3	3	3	3	3	3	97
19	3	2	2	3	3	2	3	3	3	2	2	3	3	3	87
20	3	3	3	3	2	2	3	3	3	2	3	3	3	3	83
21	3	3	3	3	3	3	3	3	3	2	3	3	3	3	91
22	2	2	3	2	3	2	3	2	3	2	3	2	3	3	84
23	3	2	3	3	3	3	3	3	3	3	3	3	3	3	92
24	2	3	3	2	3	2	3	3	3	3	3	3	3	3	86
25	2	3	4	3	4	4	4	3	4	2	4	4	4	3	106
26	2	1	2	2	3	2	2	2	2	3	3	2	3	3	68
27	2	2	3	3	3	2	3	3	3	2	3	3	2	3	85
28	3	2	2	3	2	2	3	3	3	2	4	2	3	3	82
29	3	4	3	3	3	3	3	3	3	3	4	2	2	3	92
30	3	3	3	2	3	2	3	3	3	3	3	3	2	3	86
31	3	3	3	3	2	3	3	3	3	2	3	3	3	3	90
32	3	3	3	3	3	3	3	3	3	3	3	3	3	3	90
33	3	3	3	3	3	3	2	3	3	3	3	2	3	3	90
34	4	4	4	3	4	3	3	3	3	4	4	3	4	4	114
35	4	3	3	3	3	4	4	4	3	4	4	3	3	3	106

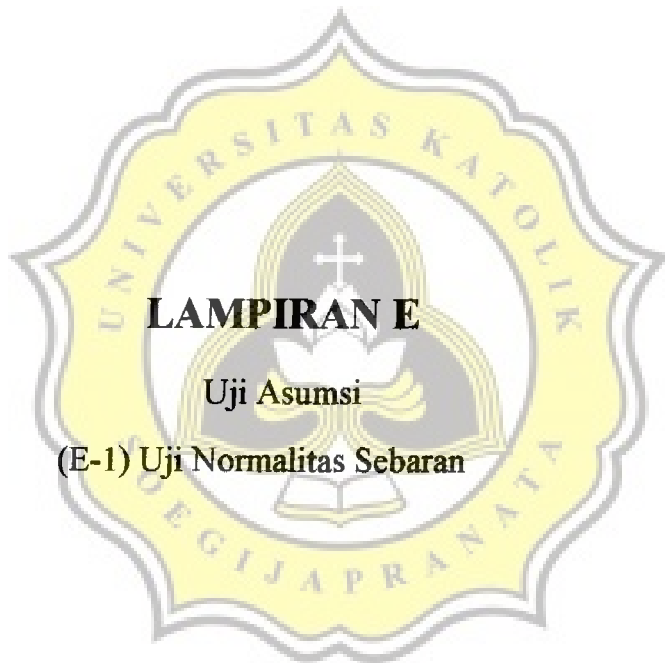


LAMPIRAN E

Uji Asumsi

(E-1) Uji Normalitas Sebaran

(E-2) Uji Linieritas Hubungan

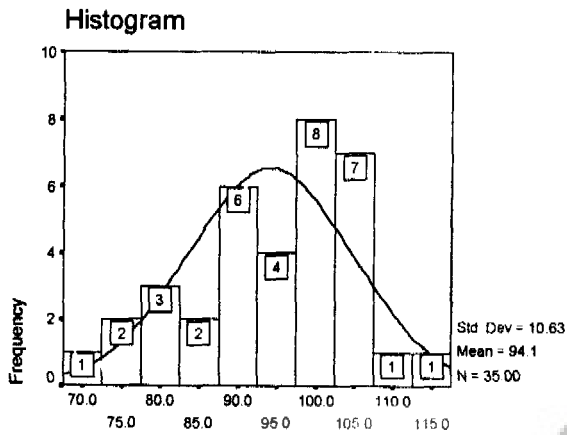


LAMPIRAN E

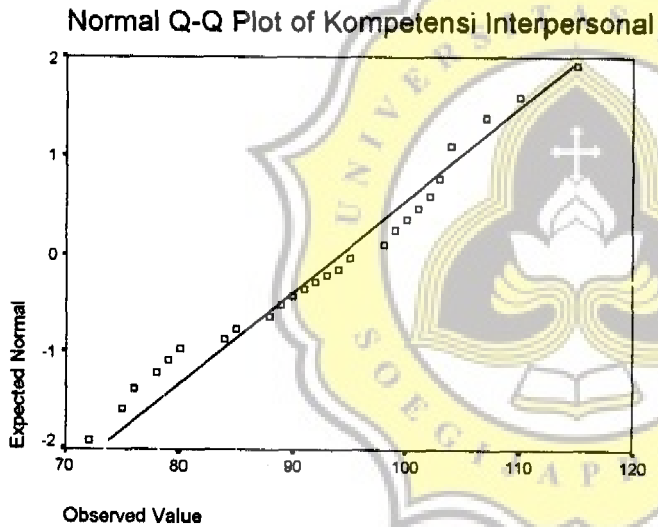
Uji Asumsi

(E-1) Uji Normalitas Sebaran

Kompetensi Interpersonal



Kompetensi Interpersonal



NPar Tests

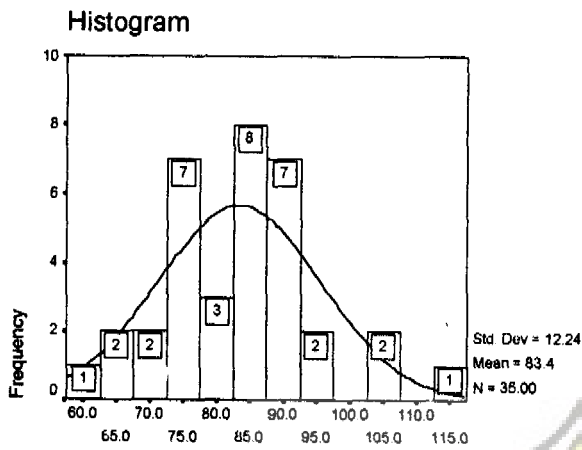
One-Sample Kolmogorov-Smirnov Test

		Kompetensi Interpersonal
N		35
Normal Parameters ^{a,b}	Mean	94.14
	Std. Deviation	10.63
Most Extreme Differences	Absolute	.127
	Positive	.091
	Negative	-.127
Kolmogorov-Smirnov Z		.753
Asymp. Sig. (2-tailed)		.622

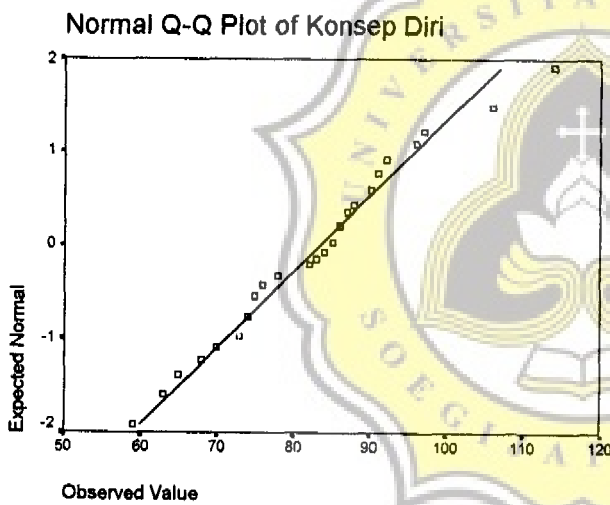
a. Test distribution is Normal.

b. Calculated from data.

Konsep Diri



Konsep Diri



NPar Tests

One-Sample Kolmogorov-Smirnov Test

		Konsep Diri
N		35
Normal Parameters ^{a,b}	Mean	83.37
	Std. Deviation	12.24
	Most Extreme Differences	
	Absolute	.098
	Positive	.098
	Negative	-.067
Kolmogorov-Smirnov Z		.577
Asymp. Sig. (2-tailed)		.893

a. Test distribution is Normal.

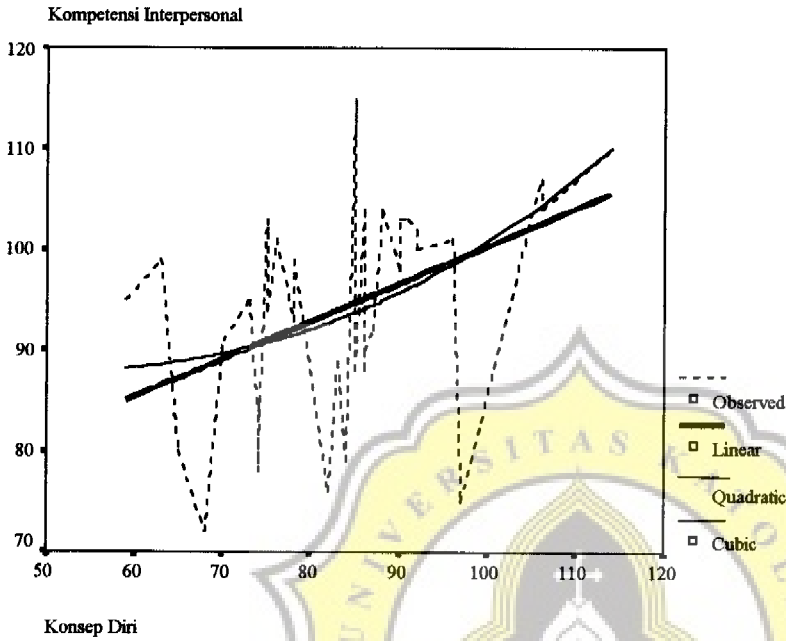
b. Calculated from data.



LAMPIRAN E

Uji Asumsi

(E-2) Uji Linieritas Hubungan

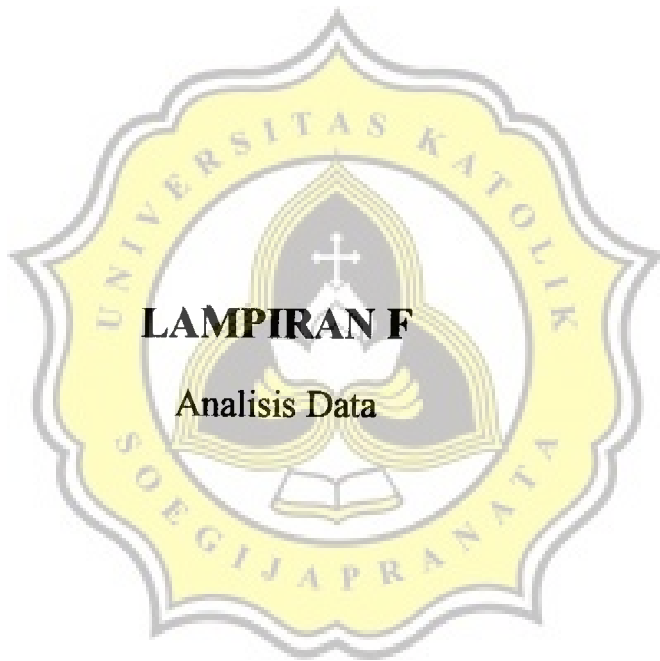


Independent: KD

Dependent	Mth	Rsq	d.f.	F	Sigf	b0	b1	b2	b3
KI	LIN	.185	33	7.47	.010	63.0287	.3732		
KI	QUA	.201	32	4.02	.028	109.852	-.7489	.0066	
9 KI	CUB	.200	32	3.99	.028	93.2782	-.1707		2.4E-05

Notes:

9 Tolerance limits reached; some dependent variables were not entered.



LAMPIRAN F

Analisis Data

Correlations

Correlations

		Konsep Diri	Kompetensi Interpersonal
Konsep Diri	Pearson Correlation	1.000	.430**
	Sig. (1-tailed)	.	.005
	N	35	35
Kompetensi Interpersonal	Pearson Correlation	.430**	1.000
	Sig. (1-tailed)	.005	.
	N	35	35

** . Correlation is significant at the 0.01 level (1-tailed).

