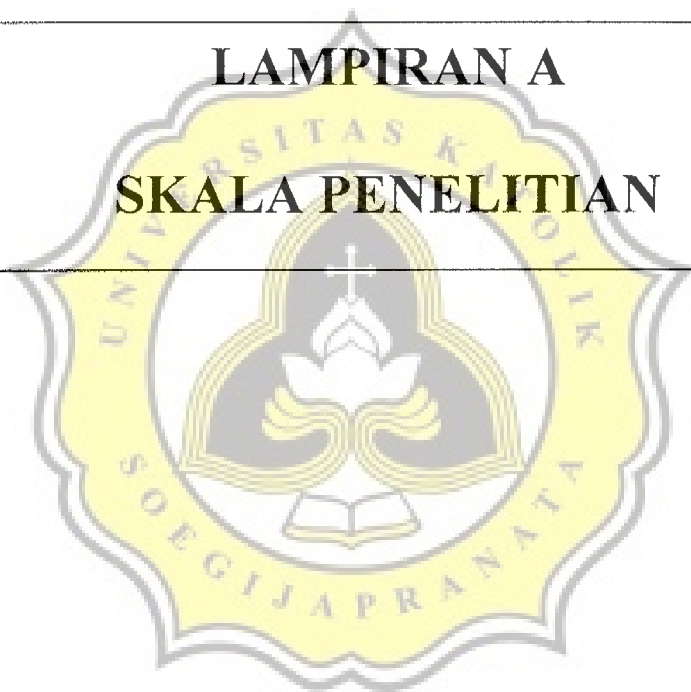


LAMPIRAN A
SKALA PENELITIAN



LAMPIRAN A-1

SKALA SIKAP PERILAKU AGRESIF



Petunjuk Pengisian

1. Bacalah seluruh pernyataan dibawah ini dan jawablah sesuai dengan keadaan anda yang sebenarnya dan jangan terpengaruh dengan pendapat orang lain.
2. Skala ini bukanlah suatu tes, jadi tidak ada jawaban benar ataupun salah. Semua tanggapan adalah baik dan benar apabila dijawab sesuai dengan keadaan yang sebenarnya.
3. Pilihlah jawaban yang paling sesuai dengan keadaan anda, dengan memberi tanda (√) pada jawaban :
SS = jika anda sangat sering merasa sesuai dengan pernyataan tersebut.
S = jika anda Sering merasa sesuai dengan pernyataan tersebut.
J = jika anda jarang merasa sesuai dengan pernyataan tersebut.
SJ = jika anda sangat jarang merasa sesuai dengan pernyataan tersebut.

Contoh :

No.	Pernyataan	SS	S	J	SJ
I.	Saya merasa setiap orang menatap saya dengan pandangan curiga dan tidak bersahabat.		√		

4. Jika anda merasa bahwa jawaban yang anda berikan salah dan ingin menggantinya dengan jawaban lain, anda dapat langsung mencoret jawaban salah itu dan menggantinya dengan jawaban yang sesuai dengan keadaan anda.

No.	Pernyataan	SS	S	J	SJ
I.	Saya merasa setiap orang menatap saya dengan pandangan curiga dan tidak bersahabat.		√	√	

5. Usahakan agar tidak ada pernyataan yang terlewatkan, oleh karena itu bacalah seluruh pernyataan yang ada dengan teliti.

SELAMAT MENGERJAKAN DAN TERIMA KASIH

No.	Pernyataan	SS	S	J	SJ
1.	Saya merasa setiap orang menatap saya dengan pandangan curiga dan tidak bersahabat.				
2.	Saya tidak berani membuat kegaduhan di dalam sel.				
3.	Saat saya gagal meraih suatu harapan saya tidak menyalahkan orang lain dengan saya.				
4.	Saya tidak segan-segan memukul teman bila membuat masalah dengan saya.				
5.	Saya tidak mau meminjamkan barang milik saya kepada teman, walaupun dia sangat membutuhkannya.				
6.	Saya merasa malu jika bertengkar dengan teman.				
7.	Saat teman menggosipkan hal jelek tentang diri saya, maka saya lebih memilih bersikap lapang dada.				
8.	Saya suka memaksakan kehendak pada orang-orang di sekitar saya.				
9.	Saya akan ikut berkelahi untuk membela teman karib saya bila dia diganggu.				
10.	Saya tidak akan merasa sakit hati pada teman yang tidak mau menolong saya.				
11.	Saya akan marah saat teman melakukan kesalahan atas perintah yang saya berikan padanya.				
12.	Agar tidak dimarahi oleh sipir penjara, maka saya berani berbohong demi menyelamatkan diri.				
13.	Saya merasa bangga bila teman-teman tunduk pada perkataan saya.				
14.	Saya tidak merasa dendam pada teman walaupun sudah berbuat jahat pada saya.				
15.	Seseorang yang sering membantah perkataan saya berarti dia sengaja menyulut permusuhan dengan saya.				
16.	Saya senang mencoret-coret dinding penjara, walaupun dilarang.				
17.	Saat teman memberikan alasan kenapa dia tidak bisa menepati janjinya saya bisa memahaminya.				
18.	Saya tidak mau berbagi makanan kepada teman saya walaupun dia memintanya.				
19.	Saya akan tetap menerima tamu meskipun saya tidak mengenalnya				

20.	Bila berebut barang, saya lebih memilih untuk mengalah pada teman.				
21.	Saya suka memandang rendah pada teman yang sudah gagal mencapai keinginannya.				
22.	Saya tetap akan membantu teman yang sudah menyakiti hati saya.				
23.	Saya akan mengucilkan orang yang tidak sependapat dengan saya.				
24.	Saya takut berdebat dengan teman yang sudah menyakiti perasaan saya.				
25.	Saya berusaha menyelesaikan tugas dari sipir penjara tepat waktu.				
26.	Saya berani menantang berkelahi jika ada yang berani menyinggung harga diri saya.				
27.	Walaupun ada teman yang tidak sesuai dengan pribadi saya, saya akan menerima dia sebagai teman.				
28.	Saat saya berbicara dengan sipir penjara, saya berusaha untuk tidak membantah setiap perkataan beliau.				
29.	Saya suka menceritakan pada teman-teman, ketika pekerjaan saya dinilai bagus oleh sipir penjara.				
30.	Saya senang ikut-ikutan dalam pertengkaran diantara teman-teman saya.				
31.	Saya tidak marah bila teman mengembalikan barang yang dia pinjam dalam keadaan rusak.				
32.	Ramah dengan orang lain dapat membuat kita terancam karena belum tentu tiap orang mempunyai niat yang baik.				
33.	Saya merasa takut memberi pendapat saya di depan orang banyak.				
34.	Saya tidak mau membantu teman saya sekalipun dia dalam kesulitan mendesak.				
35.	Saya tidak merasa curiga saat teman berbisik-bisik dan melihat kearah saya.				
36.	Saya mau menerima saran yang diberikan oleh teman kepada saya, walaupun bertentangan.				

LAMPIRAN A-2

SKALA KECERDASAN EMOSIONAL



Petunjuk Pengisian

1. Bacalah seluruh pernyataan dibawah ini dan jawablah sesuai dengan keadaan anda yang sebenarnya dan jangan terpengaruh dengan pendapat orang lain.
2. Skala ini bukanlah suatu tes, jadi tidak ada jawaban benar ataupun salah. Semua tanggapan adalah baik dan benar apabila dijawab sesuai dengan keadaan yang sebenarnya.
3. Pilihlah jawaban yang paling sesuai dengan keadaan anda, dengan memberi tanda (√) pada jawaban :
SS = jika anda **Sangat Sesuai** dengan pernyataan tersebut.
S = jika anda **Sesuai** dengan pernyataan tersebut.
TS = jika anda **Tidak Sesuai** dengan pernyataan tersebut.
STS = jika anda **Sangat Tidak Sesuai** dengan pernyataan tersebut.

Contoh :

No.	Pernyataan	SS	S	TS	STS
1.	Saya dapat bergaul dengan teman-teman yang ada di Lembaga Permasyaratan.		√		

4. Jika anda merasa bahwa jawaban yang anda berikan salah dan ingin menggantinya dengan jawaban lain, anda dapat langsung mencoret jawaban salah itu dan menggantinya dengan jawaban yang sesuai dengan keadaan anda.

No.	Pernyataan	SS	S	TS	STS
1.	Saya dapat bergaul dengan teman-teman yang ada di Lembaga Permasyaratan.		√	√	

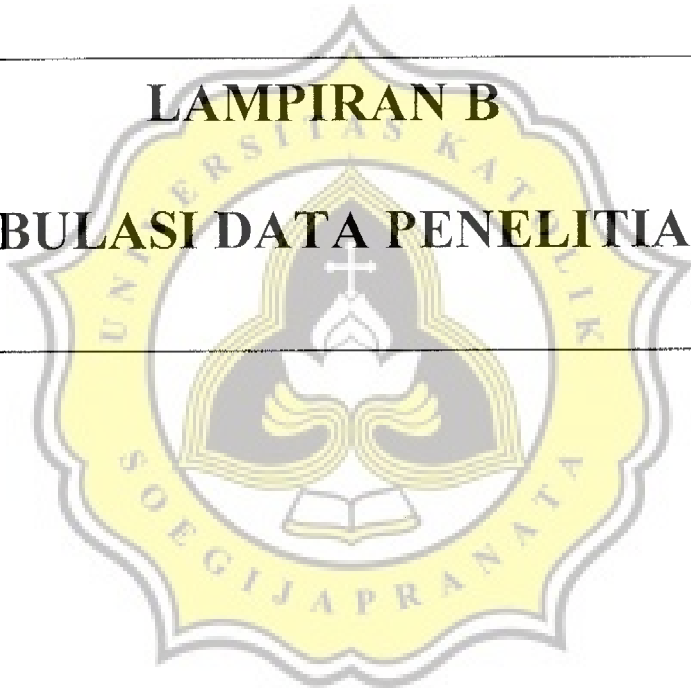
5. Usahakan agar tidak ada pernyataan yang terlewatkan, oleh karena itu bacalah seluruh pernyataan yang ada dengan teliti.

SELAMAT MENGERJAKAN DAN TERIMA KASIH

No.	Pernyataan	SS	S	TS	STS
1.	Saya dapat bergaul dengan teman-teman yang ada di Lembaga pemasyarakatan.				
2.	Menurut saya tidak perlu mencari pengalaman baru karena hanya akan menghabiskan waktu dan tenaga.				
3.	saya tidak tahu dengan pasti alasannya mengapa saya suka melampiaskan kemarahan pada teman saya.				
4.	Saya dapat ikut merasakan kesedihan teman saat dia menyesali perbuatannya				
5.	Saya mudah sekali sakit hati saat teman-teman menggunjingkan hal jelek tentang diri saya.				
6.	Meskipun saya merasa lelah, saya tetap melaksanakan tugas sebaik mungkin.				
7.	Bila ada orang yang baru masuk di Lembaga Pemasyarakatan saya malu untuk memperkenalkan diri terlebih dahulu.				
8.	Saya merasa ketakutan saat sipir penjara memarahi saya.				
9.	Saya tidak ingin terus menerus berkelu-kesah saat menghadapi suatu masalah.				
10.	Saya tidak bisa ikut merasakan perasaan teman ketika dia sedang merindukan keluarganya				
11.	Ketika menyadari kalau saya telah menyakiti hati teman maka saya merasa sangat menyesal..				
12.	Saya tidak yakin akan mendapatkan keringanan hukuman meskipun saya berusaha berperilaku baik.				
13.	Saya tahu kalau teman sedang marah dari nada suaranya saat saya mengajaknya berbicara.				
14.	Saya tidak akan mengajak bicara orang yang baru saja masuk di Lembaga Pemasyarakatan				
15.	Saat perasaan saya sedang jengkel, saya akan berbicara kasar pada teman-teman di sekitar saya.				
16.	Saya bisa tahu suasana hati teman saya sedang sedih dari melihat mimik wajahnya.				
17.	Saya tidak merasa salah bila melukai perasaan teman.				
18.	Setiap saat bangun pada pagi hari, saya yakin dapat mengerjakan semua tugas lebih baik dari hari kemarin.				
19.	Saya tidak bisa ikut merasakan kesedihan teman saya saat dia kena marah oleh sipir penjara				

20.	Saya tidak akan mencaci maki teman yang sudah berbohong pada saya.				
21.	Saya cenderung menjaga jarak dengan teman-teman saya di Lembaga Pemasyarakatan				
22.	Saya tahu peristiwa atau hal-hal apa saja yang membuat saya merasa senang dan juga merasa sedih.				
23.	Saya akan tersinggung sekali saat sipir penjara menilai jelek pekerjaan yang sudah saya selesaikan.				
24.	Saya terbiasa menyapa terlebih dahulu pada teman yang saya jumpai.				
25.	Saya lebih suka tidur saat waktu luang daripada mempelajari hal-hal yang baru.				
26.	Saya tidak bisa bisa ikut merasakan kesedihan teman saat dia menyadari kejahatan yang sudah diperbuatnya.				
27.	Saya merasa lega bila melampiaskan kemarahan saya dengan berkata kasar (mengumpat).				
28.	Saya tidak kesulitan mencari bahan pembicaraan sehingga suasana terasa lebih akrab.				
29.	Saya tetap bersikap hormat pada sipir penjara meskipun baru saja saya dimarahi.				
30.	Saya berusaha bersikap lebih baik lagi pada teman-teman dari hari-hari yang lalu.				
31.	Saat saya dalam keadaan tertekan, maka saya merasa sangat kecewa pada kehidupan ini.				
32.	Saya bisa memaafkan teman walaupun dia menyinggung perasaan saya.				
33.	saya dapat merasakan kesedihan teman saat dia menceritakan pengalaman hidupnya yang pahit				
34.	Saya tidak suka bergaul jika suasana hati sedang jengkel.				
35.	Saya bisa menerima kritik dari teman selama kritiknya wajar dan membangun.				
36.	Saya tidak tahu apa yang sudah saya perbuat hingga membuat orang lain marah atau sedih.				
37.	Saya merasa bersalah jika membuat teman bersedih karena perbuatan yang saya lakukan.				
38.	Saya merasa malas mengerjakan tugas dari sipir penjara dengan baik.				
39.	Saya tidak bisa ikut merasakan kekecewaan teman saat dia menceritakan kalau keluarganya tidak mau lagi menerimanya.				
40.	Saya suka melakukan sesuatu hal yang membuat saya dan orang lain merasa senang.				

LAMPIRAN B
TABULASI DATA PENELITIAN



LAMPIRAN B-1
SKALA SIKAP PERILAKU AGRESIF



VEBBY ANGGRAENI

	y1	y2	y3	y4	y5	y6	y7	y8	y9	y10	y11	y12	y13	y14	y15
1	1	1	2	1	2	2	2	2	2	3	4	1	2	2	2
2	1	1	2	2	2	2	2	2	3	2	1	2	2	3	1
3	3	1	2	1	3	3	2	2	3	3	2	2	3	3	1
4	1	1	1	1	1	2	3	2	2	2	2	1	1	1	2
5	2	2	2	2	3	2	3	3	2	2	4	3	2	2	2
6	2	2	2	2	2	2	2	2	2	3	1	2	2	3	2
7	2	1	1	1	1	2	1	2	2	2	1	1	2	1	2
8	2	3	3	1	2	2	3	3	3	3	2	2	2	2	2
9	1	2	1	1	2	2	1	1	3	2	1	3	2	3	2
10	2	1	2	2	2	2	2	3	2	2	2	2	2	2	2
11	3	1	3	2	2	3	2	3	2	3	1	2	3	3	2
12	3	1	2	1	1	2	2	2	2	2	2	1	2	2	1
13	1	1	3	3	4	2	2	2	2	3	1	2	2	3	2
14	1	2	2	2	2	2	2	3	2	2	2	2	2	1	2
15	2	1	3	3	3	2	3	2	3	3	2	3	3	2	2
16	2	2	2	2	2	2	2	2	2	1	2	2	2	2	1
17	1	1	2	2	1	2	2	2	2	3	2	1	1	3	1
18	1	1	3	2	1	3	2	3	2	2	2	2	2	1	2
19	3	1	3	1	2	3	3	3	3	3	2	3	3	3	3
20	1	1	2	2	2	1	1	2	3	2	3	2	2	1	2
21	1	2	2	2	3	1	3	2	3	2	2	3	3	1	2
22	2	1	3	3	3	2	2	3	3	3	3	3	3	3	2
23	1	1	2	1	2	2	1	3	3	2	2	2	2	2	2
24	1	1	2	1	1	2	2	2	2	2	2	1	2	1	1
25	2	2	3	3	2	2	2	2	3	2	2	3	3	2	1
26	1	3	3	2	2	2	2	3	3	3	2	1	3	3	2
27	2	2	1	2	3	2	3	2	2	2	2	3	3	2	3
28	1	1	2	1	2	2	2	3	2	2	1	2	3	1	2
29	2	2	2	1	2	2	1	2	2	2	1	2	2	2	1
30	1	2	2	2	1	2	1	2	3	1	2	2	1	1	1
31	2	2	3	2	2	3	3	3	3	3	4	2	2	2	3
32	3	2	1	1	3	3	3	4	3	3	3	3	3	3	3
33	3	2	1	1	2	1	1	1	1	2	1	2	2	2	1
34	1	1	2	1	2	3	3	2	3	2	2	1	3	1	1
35	3	1	2	2	2	2	1	2	2	2	2	3	2	3	1
36	2	1	2	1	2	2	2	1	3	2	1	3	1	1	3
37	1	2	2	2	2	2	2	2	2	2	2	2	2	1	2
38	1	2	2	2	2	3	2	2	2	3	2	2	2	1	3
39	1	1	2	2	2	2	2	2	2	2	3	1	2	1	1

VEBBY ANGGRAENI

	y16	y17	y18	y19	y20	y21	y22	y23	y24	y25	y26	y27	y28	y29	y30
1	1	2	1	1	1	2	2	2	1	2	2	2	1	1	3
2	3	2	3	2	2	1	2	2	4	3	2	1	1	1	2
3	2	2	2	2	1	3	3	2	1	1	3	2	2	2	2
4	1	3	2	2	1	2	1	2	2	2	2	4	1	1	3
5	3	2	3	3	2	3	2	3	3	2	2	2	3	3	3
6	2	2	2	1	2	2	1	2	2	2	2	2	1	2	2
7	1	1	3	2	1	1	2	3	1	4	2	2	2	1	1
8	3	3	3	2	1	2	2	3	2	2	2	3	3	2	3
9	3	1	1	1	1	1	2	2	2	2	1	2	2	1	2
10	2	2	3	3	1	2	3	2	2	4	1	2	2	2	1
11	2	3	3	2	1	1	3	2	2	3	2	2	1	2	2
12	2	1	2	1	1	1	2	2	2	2	2	1	1	1	2
13	2	2	2	2	2	3	3	3	3	3	1	1	1	2	2
14	2	2	3	2	2	2	2	3	2	1	2	2	2	2	2
15	3	2	2	2	2	2	3	2	2	2	2	2	3	3	3
16	2	2	2	2	1	2	2	1	1	1	2	1	1	2	2
17	1	2	1	1	1	2	2	2	1	2	2	1	1	1	1
18	2	3	2	1	1	1	2	2	2	2	2	2	2	2	3
19	3	2	2	2	2	3	3	2	3	2	2	3	3	3	2
20	2	2	2	2	2	2	2	3	2	2	2	2	2	2	2
21	3	2	3	3	1	1	3	3	3	3	2	3	1	3	3
22	1	1	3	3	2	2	3	2	1	2	3	2	1	3	2
23	2	1	2	2	1	2	2	2	2	1	2	1	1	2	1
24	2	2	2	2	1	3	2	2	2	2	2	2	2	1	1
25	3	3	2	2	2	3	3	2	3	1	2	2	2	3	3
26	3	2	3	3	1	2	3	3	2	3	3	3	1	1	1
27	3	2	2	2	1	3	2	2	2	2	2	2	2	3	2
28	2	2	2	2	2	2	3	2	2	2	2	2	1	2	2
29	2	3	2	2	1	2	2	2	1	2	2	1	2	2	2
30	2	3	2	2	1	2	3	3	4	2	1	2	2	2	2
31	3	2	2	2	3	3	2	2	3	2	2	2	3	1	2
32	3	2	3	3	4	3	3	3	3	3	3	3	3	3	3
33	2	1	1	2	1	1	2	2	1	1	2	2	1	2	1
34	1	2	3	2	1	1	3	2	2	2	2	2	2	1	1
35	3	2	2	2	1	2	3	3	2	2	2	2	2	3	3
36	3	3	3	2	2	3	2	2	2	2	2	2	2	3	3
37	2	3	2	2	2	2	2	2	2	2	2	1	1	2	2
38	2	3	2	3	2	3	2	2	2	2	2	1	1	2	2
39	2	3	2	2	2	2	2	2	1	2	2	1	1	2	1

	y31	y32	y33	y34	y35	y36	totagres
1	2	2	1	1	2	1	62
2	2	3	1	2	3	3	73
3	3	2	1	2	3	2	77
4	2	3	1	1	3	2	64
5	2	2	2	2	3	3	89
6	2	2	2	2	2	2	70
7	2	1	4	4	1	2	63
8	2	2	2	2	2	2	83
9	1	3	1	1	2	2	61
10	2	2	2	2	2	2	74
11	2	3	3	2	2	2	80
12	2	2	1	1	2	2	59
13	2	3	1	1	2	1	75
14	3	3	1	1	2	2	72
15	3	2	2	2	2	1	84
16	2	2	2	2	1	2	63
17	2	2	1	2	2	2	58
18	2	2	1	1	2	2	68
19	3	3	3	3	3	2	93
20	2	2	1	2	2	2	69
21	3	3	1	1	2	3	82
22	2	2	2	3	3	2	84
23	2	2	1	1	2	2	62
24	2	2	1	1	2	2	61
25	2	2	2	3	3	2	84
26	2	3	1	2	2	2	81
27	2	3	2	2	2	2	79
28	2	3	1	2	2	2	69
29	2	2	2	2	2	2	66
30	2	2	1	1	2	2	67
31	2	2	2	2	2	3	86
32	3	3	3	3	3	3	104
33	2	2	1	1	1	1	53
34	2	2	1	1	2	2	65
35	3	2	3	2	3	3	80
36	2	2	4	1	2	2	76
37	2	2	1	1	2	2	67
38	2	3	1	3	2	2	75
39	2	2	1	2	2	1	63



	y1	y2	y3	y4	y5	y6	y7	y8	y9	y10	y11	y12	y13	y14	y15
40	1	2	2	2	2	2	2	2	2	2	2	2	2	3	2
41	3	2	2	3	2	2	1	3	2	2	2	3	2	3	2
42	2	2	2	2	2	2	2	3	2	3	2	2	2	2	1
43	2	1	2	2	2	2	2	2	3	2	4	1	2	2	1
44	1	1	2	1	2	2	2	3	2	2	2	2	2	3	2
45	1	2	2	1	2	2	2	1	2	2	2	1	1	1	1
46	2	1	2	1	3	2	3	3	2	2	3	1	3	2	3
47	2	2	3	3	2	3	2	3	3	2	2	2	3	2	3
48	2	2	2	2	3	2	2	2	3	3	2	2	2	2	1
49	2	2	2	2	2	2	2	2	2	2	2	2	2	2	2
50	2	1	3	3	2	2	2	2	3	2	2	1	2	3	1



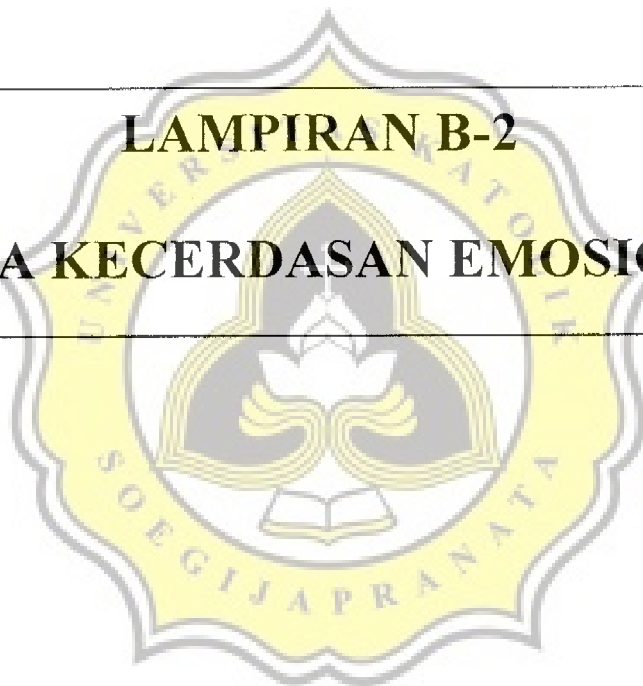
	y16	y17	y18	y19	y20	y21	y22	y23	y24	y25	y26	y27	y28	y29	y30
40	2	2	2	1	2	2	2	2	2	2	2	2	2	2	2
41	3	3	3	3	1	1	3	3	3	3	2	2	1	1	3
42	2	2	2	2	2	2	3	2	3	3	2	2	2	2	2
43	1	2	2	1	3	2	2	3	1	2	2	3	2	1	3
44	2	2	3	2	2	3	2	2	3	2	2	2	2	2	1
45	3	2	2	2	1	2	2	1	1	1	1	2	1	1	3
46	1	2	3	2	1	2	3	2	2	1	2	2	1	1	1
47	3	3	2	2	1	3	3	2	2	1	2	2	3	3	2
48	2	3	2	3	2	2	2	3	2	3	3	2	1	2	2
49	2	3	2	2	2	2	2	2	2	1	2	2	2	2	2
50	2	2	2	2	2	2	2	1	2	2	2	2	1	2	2



	y31	y32	y33	y34	y35	y36	totagres
40	2	2	1	2	2	3	71
41	2	2	3	3	3	3	85
42	2	2	2	2	2	1	75
43	2	2	2	1	2	3	72
44	2	2	1	2	2	2	72
45	2	2	1	1	2	2	58
46	2	2	2	2	2	2	71
47	2	3	2	3	3	3	87
48	3	3	2	2	3	2	81
49	2	2	2	3	2	2	73
50	2	3	2	2	3	2	73



LAMPIRAN B-2
SKALA KECERDASAN EMOSIONAL



VEBBY ANGGRAENI

	x1	x2	x3	x4	x5	x6	x7	x8	x9	x10	x11	x12	x13	x14	x15
1	3	3	3	2	2	4	3	3	4	3	3	4	2	3	3
2	4	3	3	1	3	3	4	4	4	3	2	3	2	3	3
3	4	3	4	2	3	4	2	2	4	4	2	3	2	3	3
4	4	2	3	3	3	3	2	3	4	2	1	4	2	3	3
5	3	3	3	3	3	3	3	1	3	3	3	3	2	3	3
6	3	3	4	3	3	3	4	3	3	3	3	3	4	3	3
7	3	3	3	3	3	3	2	3	3	3	3	3	2	2	3
8	4	4	3	1	2	3	4	3	4	3	3	3	2	3	3
9	4	3	4	3	3	3	3	4	4	3	3	4	3	3	4
10	4	3	3	3	3	3	3	3	4	3	2	3	2	2	3
11	4	3	3	3	3	3	3	3	3	3	2	3	4	2	4
12	3	3	4	4	3	4	4	3	3	4	2	4	4	4	3
13	4	3	4	4	3	3	3	4	4	2	3	3	4	3	4
14	3	4	3	4	3	2	3	3	3	4	4	4	2	2	3
15	3	2	2	2	2	3	3	3	4	3	2	4	2	3	3
16	3	3	2	2	3	3	3	3	3	2	3	2	2	2	3
17	4	2	2	3	2	2	3	2	4	3	2	3	2	2	3
18	3	3	3	3	3	3	3	2	3	3	3	3	2	2	3
19	3	2	3	2	2	3	2	3	4	3	2	3	3	3	3
20	4	3	4	3	3	4	3	2	4	3	3	3	2	3	4
21	4	4	4	3	3	1	3	3	4	1	3	2	2	2	3
22	3	3	3	2	2	3	3	2	3	3	3	3	2	3	3
23	3	3	3	2	3	3	3	3	3	2	3	3	2	3	3
24	4	3	3	3	2	3	4	3	4	3	3	3	2	3	3
25	3	3	4	4	3	4	4	3	3	3	3	3	2	3	3
26	3	2	3	3	4	3	4	3	3	4	4	4	4	2	4
27	3	3	3	4	3	4	4	2	3	3	3	3	2	3	3
28	4	2	4	2	4	4	4	3	4	4	4	3	2	4	3
29	3	2	3	3	3	3	3	2	3	3	2	3	2	2	3
30	3	3	3	3	3	3	2	2	4	3	1	3	4	2	2
31	4	2	3	2	4	2	2	2	4	2	3	3	4	1	3
32	2	2	3	3	2	3	2	2	3	3	2	3	2	2	2
33	4	3	4	3	4	4	4	3	4	3	3	4	4	4	4
34	4	3	3	4	3	3	4	3	4	3	4	3	2	4	3
35	4	4	3	3	2	4	4	3	4	3	2	4	2	3	3
36	4	2	3	3	3	3	3	4	4	3	3	3	4	3	4
37	3	3	3	3	3	4	3	3	3	3	3	3	2	3	3
38	3	3	3	2	3	3	2	3	3	3	2	2	2	2	2
39	4	2	3	3	3	3	4	3	4	4	2	3	4	1	2

VEBBY ANGGRAENI

	x16	x17	x18	x19	x20	x21	x22	x23	x24	x25	x26	x27	x28	x29	x30
1	3	3	3	3	4	3	3	3	3	4	3	3	3	3	3
2	2	3	2	2	4	3	3	4	2	3	2	4	4	3	2
3	3	3	2	3	4	4	3	3	4	4	2	4	4	2	2
4	2	2	3	3	3	2	2	3	3	3	3	4	4	3	4
5	2	4	4	3	3	3	4	3	2	3	2	3	2	3	2
6	3	3	3	4	3	2	3	3	3	3	2	3	4	3	3
7	3	3	4	3	3	4	3	3	3	3	3	4	3	3	2
8	2	3	2	3	3	2	2	2	3	3	2	3	3	3	3
9	3	3	3	4	3	2	3	3	4	4	2	4	4	3	2
10	3	3	4	3	3	2	3	2	4	3	3	4	3	3	2
11	3	3	2	3	4	3	3	4	3	3	2	3	3	2	4
12	4	1	3	1	4	3	4	4	4	4	4	4	4	2	4
13	3	3	3	3	4	3	3	4	4	3	4	3	4	4	3
14	3	3	3	3	3	3	2	2	4	3	2	3	4	3	4
15	3	3	3	3	3	3	2	3	3	3	3	3	3	3	2
16	2	4	3	2	4	1	4	3	1	4	2	3	3	3	2
17	3	3	3	2	3	3	3	2	3	3	2	3	3	3	2
18	3	2	2	2	3	4	3	3	3	3	4	2	3	3	3
19	2	3	2	3	3	3	3	3	2	3	2	3	3	2	2
20	3	3	3	3	4	3	3	3	3	4	3	3	3	4	3
21	3	3	2	3	3	2	2	2	4	3	3	4	4	2	3
22	3	3	2	3	3	3	3	3	3	3	2	3	3	2	3
23	3	3	3	3	3	2	3	3	3	3	2	3	3	3	3
24	3	3	2	3	3	3	3	3	3	4	2	4	4	3	2
25	4	3	4	3	3	3	4	3	3	3	3	3	4	4	3
26	2	3	3	4	4	4	4	3	3	4	3	4	4	4	1
27	4	4	3	4	3	3	4	3	4	3	3	4	3	4	3
28	2	4	2	3	4	4	3	3	3	4	3	4	3	4	3
29	2	3	3	3	3	3	2	3	3	3	2	3	3	3	2
30	2	3	3	2	3	3	3	3	3	3	1	4	4	3	3
31	3	2	3	3	3	3	3	4	3	4	2	4	3	3	1
32	2	2	3	3	3	3	2	2	3	2	2	2	4	2	2
33	2	3	4	4	4	3	2	3	3	4	3	4	4	4	3
34	4	4	3	4	3	3	4	2	4	3	3	3	4	3	3
35	3	3	4	4	3	4	3	4	4	4	4	4	3	3	2
36	2	3	4	3	4	3	3	4	4	3	3	3	4	4	2
37	3	3	3	3	3	3	3	3	3	3	3	3	4	3	3
38	2	3	3	2	4	4	3	2	2	3	3	3	4	3	2
39	3	3	2	3	3	3	3	3	4	3	3	4	4	2	2

	x31	x32	x33	x34	x35	x36	x37	x38	x39	x40	totcem
1	3	3	3	3	3	3	3	3	3	3	122
2	4	3	3	2	3	2	3	2	3	3	116
3	3	3	3	3	4	2	4	3	3	2	122
4	4	3	4	4	3	2	4	3	1	4	118
5	3	2	4	2	3	3	3	1	4	4	114
6	3	3	3	3	3	3	4	3	2	3	123
7	3	2	3	3	3	3	3	3	3	2	117
8	3	3	3	2	3	2	3	2	2	4	111
9	3	2	3	3	4	3	4	4	3	3	130
10	3	2	3	3	3	3	3	3	3	2	117
11	3	3	3	3	3	1	4	2	2	3	118
12	4	4	3	3	4	4	4	3	4	3	138
13	4	4	4	3	4	4	2	3	3	2	135
14	1	2	3	3	3	4	4	4	3	3	122
15	3	3	3	3	3	3	3	3	2	2	112
16	3	2	3	2	2	2	3	2	3	2	104
17	3	2	3	3	3	2	3	2	2	3	106
18	3	3	3	2	3	3	3	2	3	3	113
19	3	2	2	2	2	2	3	3	3	3	105
20	4	4	3	3	3	3	4	3	3	3	129
21	3	4	3	3	4	4	4	4	2	3	119
22	2	3	3	2	3	2	3	3	2	3	109
23	3	3	3	3	3	3	3	3	3	2	114
24	3	3	4	2	4	3	4	3	3	3	123
25	4	3	3	3	3	3	3	3	3	3	129
26	4	4	3	3	4	3	4	4	4	4	137
27	1	3	3	3	4	4	3	4	3	4	130
28	3	2	4	3	3	2	3	3	4	3	130
29	2	3	3	2	3	2	3	3	2	3	107
30	3	3	3	2	3	3	4	2	3	2	112
31	2	1	3	3	3	2	3	3	4	2	111
32	2	2	2	2	2	2	3	2	2	2	94
33	4	4	4	2	3	4	4	3	4	4	141
34	3	3	3	4	3	3	4	4	3	3	133
35	3	3	3	3	3	3	4	3	2	4	131
36	3	3	4	3	4	2	3	3	3	3	129
37	3	3	3	3	3	3	3	3	3	3	121
38	3	2	3	3	3	3	2	2	3	2	107
39	2	3	3	3	3	3	3	3	3	4	120

	x1	x2	x3	x4	x5	x6	x7	x8	x9	x10	x11	x12	x13	x14	x15
40	3	3	3	3	3	3	3	3	3	3	3	3	3	2	3
41	3	3	2	3	3	3	2	2	2	3	3	3	2	2	3
42	3	3	3	3	3	3	3	3	3	3	2	3	2	2	3
43	3	2	4	2	3	2	4	2	3	4	3	4	3	3	3
44	3	3	3	3	3	4	4	3	3	3	3	3	2	3	3
45	4	2	3	3	3	4	4	3	4	3	3	3	2	3	3
46	2	2	3	3	3	2	2	3	4	3	3	3	2	2	2
47	3	3	3	4	3	3	3	3	3	3	3	4	2	3	3
48	4	3	4	3	4	4	3	3	4	3	2	3	4	3	2
49	3	3	3	3	3	3	3	3	3	3	2	3	2	3	2
50	3	3	3	3	3	4	3	3	3	3	3	3	2	3	3



	x16	x17	x18	x19	x20	x21	x22	x23	x24	x25	x26	x27	x28	x29	x30
40	3	3	3	3	3	3	3	3	3	3	3	3	3	3	3
41	2	3	3	3	3	3	2	3	3	3	2	3	3	2	3
42	3	3	2	2	3	3	3	3	3	3	3	3	3	2	2
43	4	3	2	3	4	3	3	3	3	4	2	3	4	4	3
44	3	3	2	4	3	3	3	3	4	3	3	3	4	3	3
45	3	3	3	3	3	3	3	3	3	3	4	4	4	4	2
46	2	3	3	3	3	3	2	2	3	3	3	3	4	3	3
47	3	3	3	3	3	4	3	3	4	4	2	4	4	4	3
48	3	3	3	4	4	3	3	4	3	4	3	4	4	4	3
49	2	3	2	3	3	2	3	3	3	3	3	3	4	2	3
50	4	3	3	3	3	4	4	3	3	3	3	3	4	3	3



	x31	x32	x33	x34	x35	x36	x37	x38	x39	x40	totcem
40	3	3	3	2	3	3	3	3	3	3	118
41	2	2	2	3	3	3	3	3	3	3	107
42	2	3	3	3	3	2	3	3	3	3	111
43	3	3	3	3	3	3	4	3	3	2	123
44	3	2	3	4	3	3	3	4	3	3	124
45	4	3	3	2	3	3	4	3	3	3	126
46	3	3	3	3	3	2	3	4	3	3	112
47	3	3	3	3	4	3	4	4	3	3	129
48	3	3	4	3	4	3	4	3	4	3	135
49	3	3	3	3	3	3	3	3	3	3	114
50	4	3	3	3	3	3	3	2	3	4	125



The logo of Soegijapranata University is a yellow shield-shaped emblem with a scalloped border. It features a central figure of a person with arms raised in prayer, standing on an open book. The text "UNIVERSITAS SOEGIJAPRANATA" is written around the inner edge of the shield.

LAMPIRAN C
HASIL PERHITUNGAN VALIDITAS
DAN RELIABILITAS

The logo of Universitas Soegijapranata is a yellow shield-shaped emblem with a scalloped border. Inside the shield, there is a stylized white and yellow figure resembling a lotus or a flame, with an open book at its base. The text "UNIVERSITAS SOEGIJAPRANATA" is written in a circular path around the central figure.

LAMPIRAN C-1

SKALA SIKAP PERILAKU AGRESIF

Item-total Statistics

	Scale Mean if Item Deleted	Scale Variance if Item Deleted	Corrected Item- Total Correlation	Alpha if Item Deleted
Y1	71,4600	99,8453	,3764	,8804
Y2	71,6600	103,2086	,1969 *)	,8833
Y3	71,0600	101,5269	,3330	,8810
Y4	71,4200	100,9833	,3194	,8814
Y5	71,1000	99,3980	,4800	,8783
Y6	71,0600	102,3433	,3391	,8810
Y7	71,1400	100,2453	,4083	,8797
Y8	70,8800	98,3935	,5496	,8770
Y9	70,7800	100,9506	,4309	,8795
Y10	70,9000	101,5204	,3756	,8803
Y11	71,1200	102,2710	,1848	,8849
Y12	71,2000	97,2245	,5774	,8761
Y13	71,0000	99,7551	,4838	,8784
Y14	71,1600	100,5861	,2913	,8825
Y15	71,3800	99,2200	,4415	,8790
Y16	71,0000	98,6939	,4877	,8781
Y17	71,0000	103,0612	,1886 *)	,8837
Y18	70,9400	100,4249	,4297	,8794
Y19	71,1600	99,6473	,4996	,8782
Y20	71,6200	99,5057	,4384	,8791
Y21	71,1200	100,2302	,3783	,8803
Y22	70,8400	100,5045	,4519	,8791
Y23	70,9600	101,9167	,3315	,8810
Y24	71,1200	98,8424	,4219	,8794
Y25	71,1200	102,7200	,1732 *)	,8847
Y26	71,1800	102,3139	,3662	,8807
Y27	71,2200	101,0322	,3453	,8808
Y28	71,5000	98,6633	,4729	,8783
Y29	71,2600	97,5841	,5423	,8768
Y30	71,1200	100,3118	,3540	,8808
Y31	71,0400	101,9576	,4582	,8797
Y32	70,8800	102,5159	,3025	,8815
Y33	71,5000	98,0918	,4377	,8792
Y34	71,3200	98,3037	,4661	,8784
Y35	70,9800	99,4894	,5711	,8773
Y36	71,1000	101,1122	,3896	,8801

Reliability Coefficients

N of Cases = 50,0

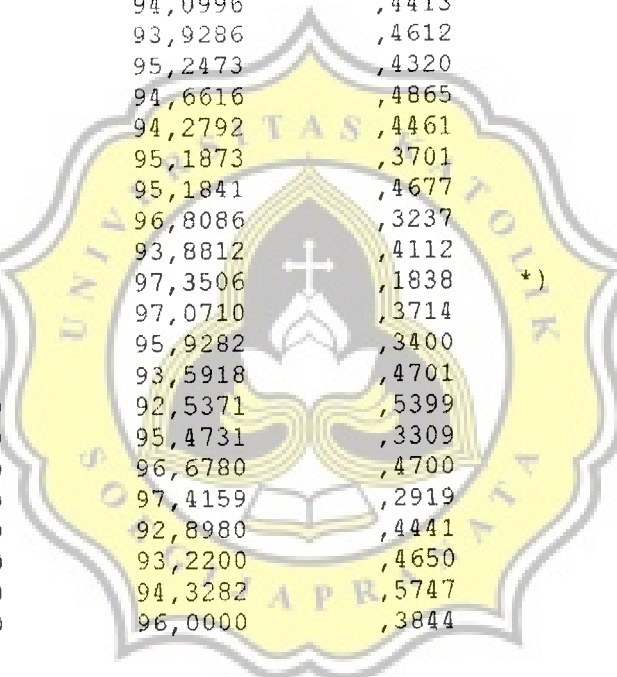
N of Items = 36

Alpha = ,8829

RELIABILITY ANALYSIS - SCALE (ALPHA)

Item-total Statistics

	Scale Mean if Item Deleted	Scale Variance if Item Deleted	Corrected Item-Total Correlation	Alpha if Item Deleted
Y1	67,7600	94,5127	,3903	,8815
Y3	67,3600	96,4392	,3249	,8826
Y4	67,7200	96,0016	,3052	,8832
Y5	67,4000	94,1224	,4926	,8795
Y6	67,3600	97,1739	,3359	,8824
Y7	67,4400	95,1086	,4074	,8811
Y8	67,1800	93,2118	,5565	,8782
Y9	67,0800	95,7078	,4387	,8807
Y10	67,2000	96,2449	,3850	,8816
Y11	67,4200	96,9424	,1927	,8863
Y12	67,5000	92,1735	,5761	,8775
Y13	67,3000	94,3776	,5055	,8793
Y14	67,4600	95,0698	,3147	,8835
Y15	67,6800	94,0996	,4413	,8804
Y16	67,3000	93,9286	,4612	,8800
Y18	67,2400	95,2473	,4320	,8807
Y19	67,4600	94,6616	,4865	,8797
Y20	67,9200	94,2792	,4461	,8803
Y21	67,4200	95,1873	,3701	,8818
Y22	67,1400	95,1841	,4677	,8802
Y23	67,2600	96,8086	,3237	,8826
Y24	67,4200	93,8812	,4112	,8811
Y25	67,4200	97,3506	,1838	,8860
Y26	67,4800	97,0710	,3714	,8820
Y27	67,5200	95,9282	,3400	,8824
Y28	67,8000	93,5918	,4701	,8798
Y29	67,5600	92,5371	,5399	,8782
Y30	67,4200	95,4731	,3309	,8827
Y31	67,3400	96,6780	,4700	,8809
Y32	67,1800	97,4159	,2919	,8830
Y33	67,8000	92,8980	,4441	,8804
Y34	67,6200	93,2200	,4650	,8799
Y35	67,2800	94,3282	,5747	,8785
Y36	67,4000	96,0000	,3844	,8815



Reliability Coefficients

N of Cases = 50,0

N of Items = 34

Alpha = ,8843

RELIABILITY ANALYSIS - SCALE (ALPHA)

Item-total Statistics

	Scale Mean if Item Deleted	Scale Variance if Item Deleted	Corrected Item-Total Correlation	Alpha if Item Deleted
Y1	63,6400	87,5004	,4036	,8852
Y3	63,2400	89,4514	,3327	,8863
Y4	63,6000	89,1837	,2995	,8872
Y5	63,2800	87,2669	,4960	,8832
Y6	63,2400	90,1861	,3429	,8861
Y7	63,3200	88,4261	,3927	,8852
Y8	63,0600	86,7106	,5323	,8824
Y9	62,9600	88,8555	,4366	,8845
Y10	63,0800	89,5037	,3697	,8856
Y12	63,3800	85,0567	,6055	,8806
Y13	63,1800	87,4159	,5182	,8829
Y14	63,3400	88,1065	,3217	,8873
Y15	63,5600	87,2718	,4420	,8843
Y16	63,1800	86,7629	,4897	,8832
Y18	63,1200	88,5567	,4166	,8848
Y19	63,3400	87,9841	,4718	,8838
Y20	63,8000	87,7143	,4249	,8846
Y21	63,3000	88,2143	,3792	,8856
Y22	63,0200	88,3057	,4702	,8839
Y23	63,1400	90,2453	,2893	,8870
Y24	63,3000	87,1122	,4080	,8852
Y26	63,3600	90,1943	,3663	,8858
Y27	63,4000	89,2245	,3246	,8866
Y28	63,6800	86,7935	,4700	,8837
Y29	63,4400	85,3535	,5729	,8813
Y30	63,3000	88,6224	,3293	,8867
Y31	63,2200	89,7261	,4764	,8846
Y32	63,0600	90,3024	,3108	,8866
Y33	63,6800	86,1404	,4426	,8845
Y34	63,5000	86,4184	,4660	,8838
Y35	63,1600	87,4841	,5772	,8822
Y36	63,2800	89,2261	,3738	,8856

Reliability Coefficients

N of Cases = 50,0

N of Items = 32

Alpha = ,8879

The logo of Universitas Soegijapranata is a yellow shield-shaped emblem with a scalloped border. Inside the shield, there is a stylized white lotus flower with a cross above it, and an open book below. The text "UNIVERSITAS SOEGIJAPRANATA" is written in a circular path around the central image.

LAMPIRAN C-2
SKALA KECERDASAN EMOSIONAL

RELIABILITY ANALYSIS - SCALE (ALPHA)

Item-total Statistics

	Scale Mean if Item Deleted	Scale Variance if Item Deleted	Corrected Item- Total Correlation	Alpha if Item Deleted
X1	116,4800	100,7445	,3614	,8742
X2	117,0600	103,4045	,1250	,8782
X3	116,7000	98,7041	,5674	,8708
X4	117,0200	99,0812	,3959	,8735
X5	116,9400	100,5473	,4112	,8735
X6	116,7200	99,4302	,3968	,8735
X7	116,7400	97,0943	,5351	,8705
X8	117,0600	100,7514	,3341	,8747
X9	116,3800	102,9751	,1734	,8772
X10	116,8600	102,5718	,1975	,8770
X11	117,1800	100,4771	,3095	,8753
X12	116,7000	100,7857	,4046	,8736
X13	117,3400	99,4535	,3005	,8762
X14	117,2000	97,6327	,5203	,8709
X15	116,8600	100,3678	,4230	,8733
X16	117,0800	99,9527	,3713	,8740
X17	116,8800	104,6792	,0228	,8794
X18	117,0200	102,3873	,1804	,8776
X19	116,8600	99,9188	,3803	,8738
X20	116,5600	101,8024	,3391	,8747
X21	116,8800	102,4751	,1722	,8778
X22	116,9000	101,1939	,2979	,8753
X23	116,8800	100,9649	,3274	,8748
X24	116,7000	98,6633	,4720	,8720
X25	116,5800	100,0037	,4968	,8723
X26	117,2000	98,7755	,4337	,8727
X27	116,5000	99,8878	,4426	,8728
X28	116,3200	101,1200	,3455	,8745
X29	116,8400	97,6473	,5222	,8709
X30	117,2400	102,1453	,1813	,8779
X31	116,8800	99,5363	,3606	,8743
X32	117,0400	98,3249	,4903	,8716
X33	116,7600	100,5127	,4802	,8727
X34	117,0800	101,3812	,3191	,8749
X35	116,7000	98,7041	,6144	,8704
X36	117,0800	98,1976	,4850	,8717
X37	116,5200	100,2139	,4176	,8733
X38	116,9200	99,0547	,4169	,8731
X39	116,9600	99,9167	,3750	,8739
X40	116,9200	100,7690	,3049	,8753

Reliability Coefficients

N of Cases = 50,0

N of Items = 40

Alpha = ,8769

RELIABILITY ANALYSIS - SCALE (ALPHA)

Item-total Statistics

	Scale Mean if Item Deleted	Scale Variance if Item Deleted	Corrected Item-Total Correlation	Alpha if Item Deleted
X1	98,7800	87,7261	,3539	,8819
X3	99,0000	85,7143	,5711	,8781
X4	99,3200	86,3853	,3727	,8817
X5	99,2400	87,2882	,4298	,8806
X6	99,0200	86,6731	,3756	,8816
X7	99,0400	84,0392	,5509	,8777
X8	99,3600	87,5820	,3404	,8821
X10	99,1600	89,2800	,2041	,8845
X11	99,4800	87,5608	,2958	,8833
X12	99,0000	87,6327	,4108	,8810
X13	99,6400	85,8678	,3370	,8832
X14	99,5000	85,0306	,4967	,8790
X15	99,1600	87,2392	,4292	,8806
X16	99,3800	86,9751	,3653	,8817
X19	99,1600	87,0351	,3664	,8817
X20	98,8600	88,5718	,3471	,8820
X22	99,2000	88,0000	,3036	,8828
X23	99,1800	87,5792	,3526	,8819
X24	99,0000	85,8367	,4607	,8798
X25	98,8800	86,8424	,5102	,8794
X26	99,5000	85,8878	,4271	,8805
X27	98,8000	86,8163	,4460	,8802
X28	98,6200	87,7506	,3705	,8816
X29	99,1400	85,0208	,5005	,8789
X31	99,1800	86,4771	,3632	,8819
X32	99,3400	85,3718	,4917	,8791
X33	99,0600	87,6086	,4602	,8804
X34	99,3800	88,2812	,3153	,8825
X35	99,0000	85,6735	,6232	,8775
X36	99,3800	85,5873	,4588	,8798
X37	98,8200	87,1302	,4200	,8807
X38	99,2200	85,8894	,4313	,8804
X39	99,2600	86,7678	,3838	,8813
X40	99,2200	87,8486	,2895	,8833

*)



Reliability Coefficients

N of Cases = 50,0

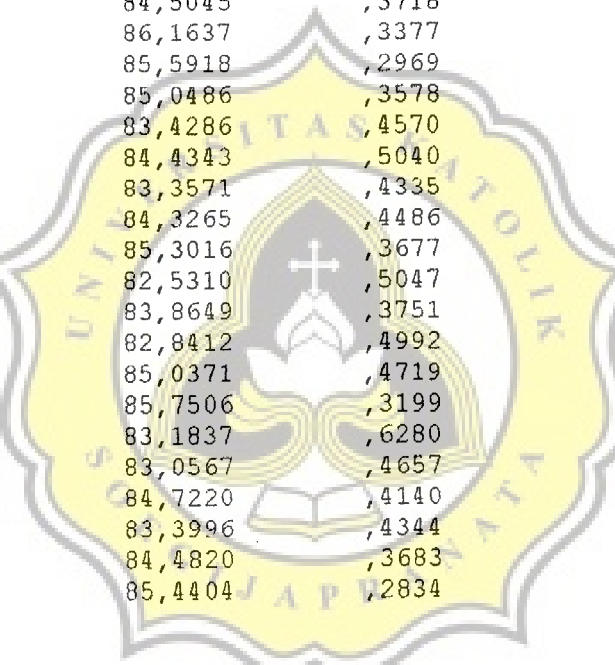
N of Items = 34

Alpha = ,8841

RELIABILITY ANALYSIS - SCALE (ALPHA)

Item-total Statistics

	Scale Mean if Item Deleted	Scale Variance if Item Deleted	Corrected Item-Total Correlation	Alpha if Item Deleted
X1	95,7800	85,1139	,3671	,8821
X3	96,0000	83,2653	,5713	,8785
X4	96,3200	83,8955	,3751	,8821
X5	96,2400	84,7984	,4319	,8810
X6	96,0200	84,3873	,3608	,8823
X7	96,0400	81,7535	,5397	,8784
X8	96,3600	84,9698	,3529	,8824
X11	96,4800	85,1118	,2936	,8838
X12	96,0000	85,3469	,3902	,8817
X13	96,6400	83,4596	,3338	,8838
X14	96,5000	82,6224	,4941	,8795
X15	96,1600	84,6678	,4398	,8808
X16	96,3800	84,5261	,3637	,8822
X19	96,1600	84,5045	,3718	,8821
X20	95,8600	86,1637	,3377	,8826
X22	96,2000	85,5918	,2969	,8834
X23	96,1800	85,0486	,3578	,8823
X24	96,0000	83,4286	,4570	,8803
X25	95,8800	84,4343	,5040	,8800
X26	96,5000	83,3571	,4335	,8808
X27	95,8000	84,3265	,4486	,8806
X28	95,6200	85,3016	,3677	,8821
X29	96,1400	82,5310	,5047	,8792
X31	96,1800	83,8649	,3751	,8822
X32	96,3400	82,8412	,4992	,8794
X33	96,0600	85,0371	,4719	,8806
X34	96,3800	85,7506	,3199	,8829
X35	96,0000	83,1837	,6280	,8778
X36	96,3800	83,0567	,4657	,8801
X37	95,8200	84,7220	,4140	,8813
X38	96,2200	83,3996	,4344	,8808
X39	96,2600	84,4820	,3683	,8821
X40	96,2200	85,4404	,2834	,8839



Reliability Coefficients

N of Cases = 50,0

N of Items = 33

Alpha = ,8845

LAMPIRAN D
TABULASI DATA PENELITIAN



	ceremosi	agresif
1	109	48
2	105	59
3	110	61
4	110	49
5	101	72
6	111	55
7	105	52
8	98	63
9	117	49
10	106	61
11	107	65
12	128	48
13	123	60
14	108	57
15	102	68
16	90	50
17	96	46
18	102	54
19	95	77
20	116	55
21	106	66
22	97	69
23	102	50
24	110	48
25	117	66
26	124	64
27	117	64
28	116	56
29	97	51
30	102	52
31	100	69
32	86	85
33	128	44
34	119	52
35	118	66
36	118	58
37	109	52
38	96	58
39	110	50

	ceremosi	agresif
40	106	57
41	95	69
42	100	60
43	111	57
44	112	58
45	115	43
46	101	58
47	116	70
48	123	64
49	103	58
50	113	59



LAMPIRAN E

UJI ASUMSI



The logo of Universitas Soegijapranata is a yellow shield-shaped emblem with a scalloped border. Inside the shield, there is a stylized white and yellow flower or flame-like symbol above an open book. The text "UNIVERSITAS SOEGIJAPRANATA" is written in a circular path around the central symbol.

LAMPIRAN E-1
UJI NORMALITAS

Descriptive Statistics

	N	Mean	Std. Deviation	Minimum	Maximum
Kecerdasan Emosi	50	108,12	9,678	86	128
Agresif	50	58,44	8,735	43	85

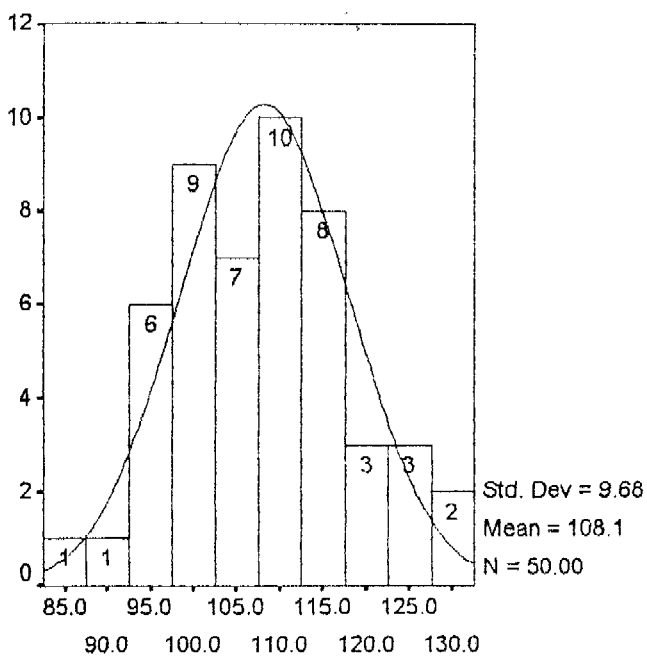
One-Sample Kolmogorov-Smirnov Test

		Kecerdasan Emosi	Agresif
N		50	50
Normal Parameters ^{a,b}	Mean	108,12	58,44
	Std. Deviation	9,678	8,735
	Most Extreme Differences	Absolute	,076
	Positive	,076	,090
	Negative	-,072	-,056
Kolmogorov-Smirnov Z		,540	,633
Asymp. Sig. (2-tailed)		,932	,818

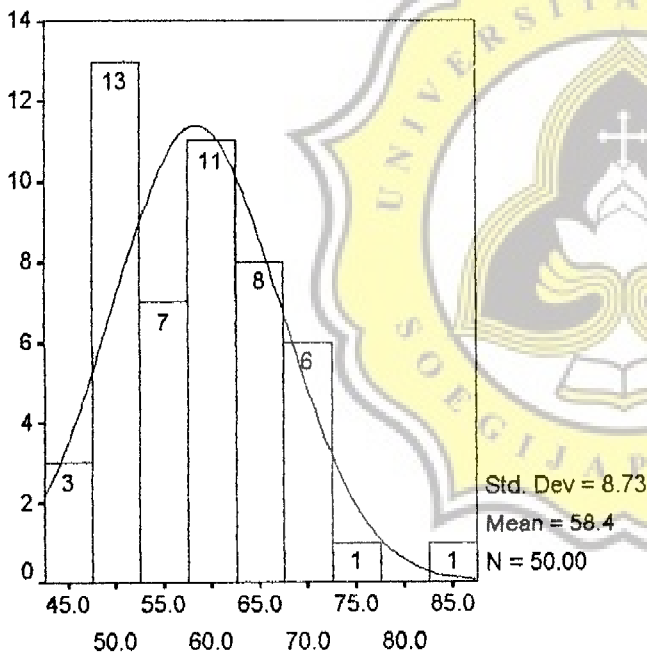
a. Test distribution is Normal.

b. Calculated from data.

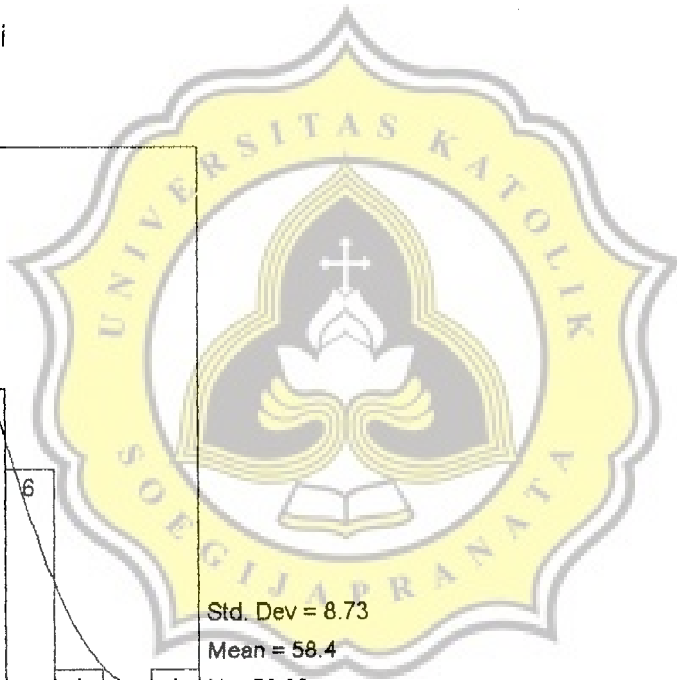




Kecerdasan Emosi



Agresif



LAMPIRAN E-2
UJI LINEARITAS



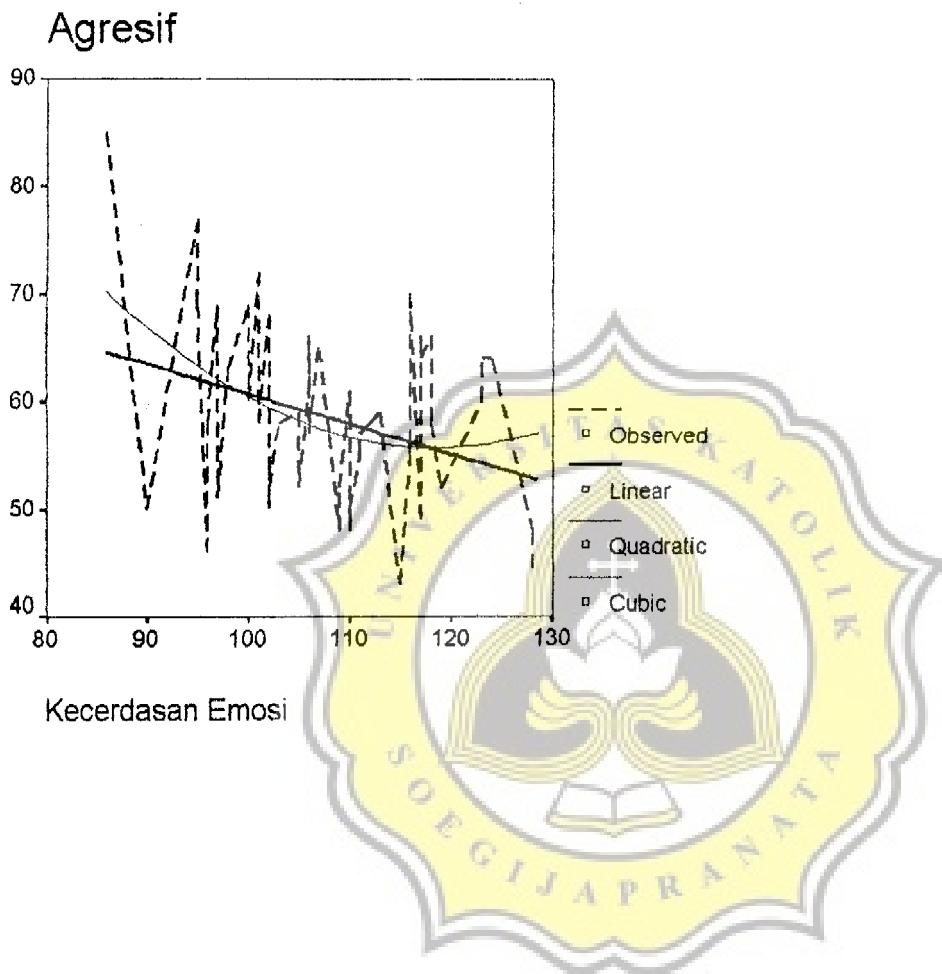
Independent: Kecerdasan Emosi

Dependent : Agresif

Dependent	Mth	Rsq	d.f.	F	Sigf	b0	b1	b2	b3
AGRESIF	LIN	,096	48	5,10	,029	88,6816	-,2797		
AGRESIF	QUA	,128	47	3,46	,040	249,936	-3,2798	,0138	
9 AGRESIF	CUB	,128	47	3,46	,040	249,936	-3,2798	,0138	

Notes:

9 Tolerance limits reached; some dependent variables were not entered.



LAMPIRAN F
UJI HIPOTESIS



Descriptive Statistics

	Mean	Std. Deviation	N
Kecerdasan Emosi	108,12	9,678	50
Agresif	58,44	8,735	50

Correlations

		Kecerdasan Emosi	Agresif
Kecerdasan Emosi	Pearson Correlation	1	-,310*
	Sig. (1-tailed)		,014
	N	50	50
Agresif	Pearson Correlation	-,310*	1
	Sig. (1-tailed)	,014	
	N	50	50

*. Correlation is significant at the 0.05 level (1-tailed).

