The logo of Universitas Katolik Soegijapranata is a yellow shield-shaped emblem with a scalloped border. Inside the shield, there is a central figure of a white lotus flower with a cross above it, set against a dark background. The text "UNIVERSITAS KATOLIK SOEGIJAPRANATA" is written in a circular path around the central figure.

**LAMPIRAN A**

**DATA KASAR SKALA UJI COBA**

( A - 1 )

**DATA KASAR SKALA**  
**KECEMASAN TERHADAP BANJIR**



KECEMASAN

No.	X01	X02	X03	X04	X05	X06	X07	X08	X09	X10	X11	X12	X13	X14	X15	X16	X17
1	2	4	4	4	1	3	4	4	3	3	3	3	2	3	4	4	2
2	2	4	4	4	1	3	4	4	3	3	3	3	2	2	4	4	2
3	2	4	4	2	2	3	4	4	2	2	2	3	3	4	3	1	2
4	3	3	4	4	3	4	4	2	4	2	4	3	3	2	3	4	3
5	2	3	2	2	3	2	2	2	2	2	1	2	2	2	3	3	2
6	1	3	4	4	3	3	3	4	4	3	3	3	3	3	3	3	3
7	3	4	3	3	1	3	3	4	3	3	3	3	4	3	3	2	3
8	4	2	2	4	2	2	4	2	2	4	2	2	4	2	2	4	2
9	3	3	4	4	4	2	4	4	4	3	3	2	3	3	4	4	4
10	3	1	3	2	3	3	3	1	3	3	3	2	3	2	2	2	3
11	2	2	1	3	3	3	4	2	1	4	2	3	2	3	3	4	3
12	3	3	3	4	3	4	4	3	3	1	3	4	4	3	2	3	4
13	2	2	2	3	3	2	1	2	2	3	2	2	3	2	2	2	2
14	3	2	3	1	3	1	4	2	2	2	3	3	1	4	4	2	2
15	2	3	3	4	3	4	1	2	2	3	2	3	3	2	2	4	1
16	4	3	4	4	3	4	3	4	3	4	4	3	4	4	4	4	4
17	3	2	3	3	2	3	3	2	4	1	2	4	3	2	3	4	2
18	3	2	3	3	2	3	3	2	4	1	2	4	3	2	3	4	2
19	3	2	4	3	3	3	3	2	3	3	2	4	2	1	3	2	3
20	2	1	2	3	1	3	2	2	2	2	2	2	2	3	3	3	1
21	2	2	2	3	2	3	3	2	2	3	2	2	2	3	2	3	1
22	3	3	2	4	2	2	2	3	3	2	1	3	2	3	3	3	2
23	4	2	4	4	3	4	4	3	3	4	4	3	4	1	4	3	4
24	2	2	3	3	3	3	4	2	4	2	1	3	3	2	4	4	2
25	4	2	4	2	2	2	3	3	3	3	2	3	2	4	3	3	3
26	2	2	1	1	3	1	4	3	3	2	3	4	3	3	4	4	3
27	2	2	3	3	3	3	2	2	3	3	2	3	2	2	3	3	2
28	2	2	2	3	4	2	2	1	4	4	2	2	3	3	2	3	2
29	1	2	2	1	1	1	2	4	1	1	1	2	2	1	1	1	1
30	2	2	3	3	3	3	2	2	3	3	2	3	2	3	3	2	2
31	1	2	1	1	1	2	1	1	2	4	2	3	4	2	2	1	1
32	1	4	2	1	2	3	1	3	2	3	1	4	2	3	1	1	2
33	1	3	3	1	1	3	4	2	1	4	2	4	1	3	1	1	1
34	1	3	2	3	1	2	1	2	1	2	1	2	1	2	2	2	1
35	2	2	3	4	3	3	3	4	1	1	3	2	2	3	3	2	3

KECEMASAN

No.	X18	X19	X20	X21	X22	X23	X24	X25	X26	X27	X28	X29	X30	X31	X32	X33	X34
1	4	3	3	2	4	3	4	4	2	2	3	3	3	3	2	2	3
2	3	2	3	2	3	3	3	2	2	2	3	3	3	3	2	2	3
3	2	4	3	2	2	2	3	3	3	1	3	3	1	2	3	3	3
4	3	3	4	4	3	4	3	4	4	4	3	4	4	3	3	4	3
5	3	3	2	3	2	2	2	2	3	2	2	2	3	3	2	3	3
6	2	3	3	3	4	4	4	3	3	3	2	3	4	4	4	3	3
7	3	3	3	2	3	2	2	2	3	1	2	2	4	1	2	1	2
8	2	4	2	3	2	3	1	3	2	2	3	3	1	3	2	2	4
9	2	3	4	4	4	4	4	4	4	4	3	3	2	4	3	4	4
10	3	2	2	3	2	2	2	3	3	2	3	2	2	3	2	2	3
11	3	2	3	2	2	2	2	2	2	2	3	2	2	3	2	2	3
12	3	4	4	3	4	3	4	4	4	4	4	4	3	4	3	4	3
13	3	3	2	2	2	3	2	2	3	3	3	3	3	2	2	2	3
14	2	2	2	4	2	3	2	3	1	2	1	2	1	3	2	3	2
15	3	3	3	1	3	3	2	2	3	3	2	1	4	3	2	2	1
16	4	3	4	4	4	4	4	4	2	4	4	4	3	4	3	2	3
17	4	4	3	3	3	2	3	2	4	2	1	3	4	3	4	2	2
18	4	4	3	3	3	2	3	2	4	2	1	3	4	3	4	2	2
19	2	4	3	3	2	3	2	2	2	4	2	2	3	3	3	2	2
20	2	2	2	2	2	2	2	2	2	2	3	2	3	2	2	2	2
21	3	2	3	2	2	2	3	2	3	2	3	2	3	3	2	2	2
22	2	2	3	2	2	2	2	1	4	2	2	2	2	2	3	2	4
23	4	2	1	4	3	3	4	4	4	4	3	3	1	3	3	2	4
24	3	4	3	2	3	3	4	3	2	4	4	3	3	3	3	1	3
25	3	3	4	2	3	4	3	2	3	3	2	2	3	3	3	4	3
26	3	4	2	3	3	3	4	3	2	4	4	4	3	3	2	1	4
27	2	2	3	3	3	2	4	2	3	2	3	3	3	3	3	3	1
28	3	2	3	3	3	2	3	2	3	2	3	2	3	2	3	2	3
29	1	1	1	1	1	1	1	1	1	1	1	1	1	1	1	1	1
30	3	3	3	3	3	2	4	1	1	1	1	1	1	1	1	1	2
31	2	1	2	2	1	3	2	1	1	3	1	1	2	2	1	2	2
32	4	2	1	2	1	1	1	2	4	1	1	1	4	3	3	1	2
33	4	1	4	1	2	2	4	1	4	3	2	2	4	1	4	1	2
34	2	1	2	1	2	1	2	1	1	1	3	1	2	1	4	1	2
35	3	3	2	1	2	2	2	2	2	3	2	2	3	3	2	2	2

KECEMASAN

No.	X35	X36	X37	X38	X39	X40	KEC
1	2	3	1	4	3	4	120
2	2	3	1	4	3	4	113
3	1	3	2	2	2	2	102
4	3	4	3	4	2	1	132
5	2	3	2	3	2	3	94
6	3	3	2	4	3	4	127
7	1	3	2	3	2	2	102
8	3	3	2	2	3	3	104
9	3	4	3	4	4	2	138
10	3	3	2	2	3	3	99
11	2	3	3	2	2	3	99
12	4	3	3	4	3	4	137
13	3	2	3	2	2	3	95
14	3	2	2	4	3	3	96
15	2	3	1	3	3	2	99
16	4	4	4	3	4	4	146
17	2	3	2	2	4	3	111
18	2	3	2	2	4	3	111
19	1	2	2	2	3	2	102
20	1	2	1	3	2	2	83
21	2	2	2	3	2	2	93
22	2	2	1	2	2	3	94
23	3	1	3	4	4	1	126
24	2	2	3	3	3	3	114
25	4	2	2	3	3	3	115
26	2	3	3	3	3	3	115
27	1	3	2	3	2	1	100
28	2	2	2	3	2	2	100
29	1	1	1	1	1	1	48
30	1	1	1	3	3	1	85
31	2	1	1	1	1	1	67
32	2	1	1	4	1	3	82
33	2	2	1	4	1	3	91
34	1	2	1	4	1	2	68
35	4	1	2	1	4	2	96





SELF EFFICACY

No.	X01	X02	X03	X04	X05	X06	X07	X08	X09	X10	X11	X12	X13	X14	X15	X16	X17
1	3	3	4	3	3	4	2	3	3	2	3	3	3	3	2	2	4
2	3	3	3	3	2	3	3	2	3	3	3	3	2	2	3	2	2
3	4	3	3	4	4	4	3	3	3	3	2	2	3	3	4	2	3
4	3	3	2	1	1	2	2	2	3	1	3	4	2	1	4	2	1
5	4	3	3	3	3	3	2	3	3	2	3	2	3	2	3	3	2
6	4	2	2	2	3	3	3	2	3	3	3	4	3	1	3	1	2
7	3	3	3	3	2	2	3	3	4	3	3	3	3	3	3	3	3
8	3	3	3	3	3	4	3	3	4	3	4	3	4	4	3	1	3
9	3	3	4	3	4	3	1	3	4	2	4	4	2	2	3	2	3
10	4	2	2	3	3	2	3	1	3	1	2	2	4	2	3	2	4
11	3	3	3	3	2	3	2	2	4	3	2	3	2	3	3	2	4
12	4	3	1	4	3	4	4	3	3	4	3	3	4	3	3	4	3
13	3	3	4	2	2	2	2	2	3	2	4	1	2	1	2	2	4
14	2	2	2	3	3	3	2	3	3	2	3	2	3	3	2	2	2
15	3	3	3	3	2	2	1	4	3	3	3	3	3	3	3	4	2
16	4	3	3	2	2	2	4	2	4	3	3	3	2	2	3	1	2
17	3	3	4	3	3	4	2	3	3	2	3	3	3	3	2	2	4
18	4	1	3	4	3	3	3	3	4	3	3	3	4	2	3	1	4
19	3	4	3	3	3	3	2	3	4	3	3	4	3	3	2	2	2
20	3	3	3	3	3	3	2	4	3	3	3	3	4	3	3	3	3
21	3	3	3	3	2	3	2	3	3	3	3	3	3	3	3	3	3
22	2	2	3	2	2	3	2	3	3	2	3	2	2	2	3	2	3
23	4	1	4	3	3	3	2	3	3	3	2	3	2	3	3	3	3
24	3	2	2	1	1	1	2	2	4	4	2	2	3	3	4	4	3
25	3	3	3	3	3	2	1	4	3	3	3	3	2	3	3	3	3
26	4	2	1	3	3	1	2	2	4	3	2	4	4	2	4	3	4
27	3	3	4	3	3	3	3	3	4	3	1	3	3	3	4	3	3
28	4	2	3	3	4	4	2	3	3	4	3	3	3	3	3	3	2
29	3	2	4	4	4	4	3	3	4	3	4	4	4	4	4	4	4
30	3	3	4	3	3	4	3	4	4	3	4	3	3	3	4	3	3
31	2	3	3	1	1	3	2	1	3	1	2	1	2	1	2	1	1
32	1	2	3	3	2	4	2	2	2	2	2	1	1	3	1	2	1
33	2	3	2	3	1	4	2	3	3	4	2	2	1	3	3	4	4
34	2	2	2	3	2	3	2	2	3	3	3	2	3	3	2	3	3
35	2	4	3	4	1	4	4	4	4	3	3	1	1	2	3	2	2

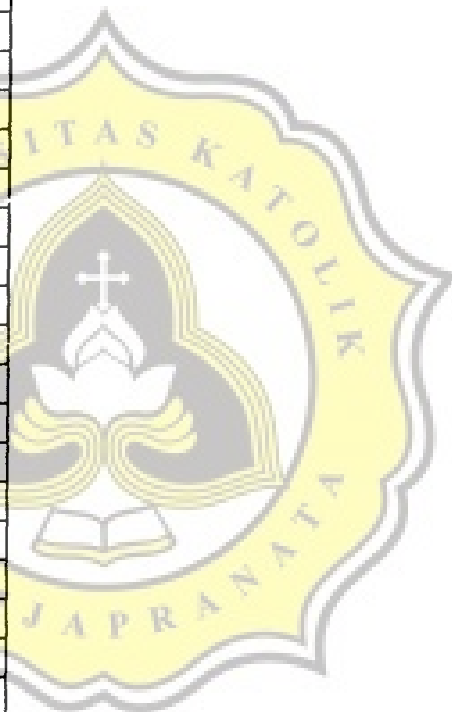


SELF EFFICACY

No.	X18	X19	X20	X21	X22	X23	X24	X25	X26	X27	X28	X29	X30	X31	X32	X33	X34
1	3	2	3	4	3	4	1	3	4	3	3	2	1	4	2	3	4
2	2	2	2	1	1	2	2	3	3	3	3	3	3	1	2	2	3
3	3	2	3	4	4	3	3	3	3	4	2	3	3	3	3	4	3
4	2	4	2	1	1	3	1	3	4	2	1	3	2	2	1	2	2
5	2	3	3	3	3	3	2	3	2	3	3	3	2	3	2	3	3
6	2	2	4	2	2	2	4	2	3	3	2	4	1	1	2	3	2
7	3	4	3	4	3	3	3	4	3	3	4	3	3	4	4	3	4
8	3	4	3	4	3	4	3	4	2	4	2	1	2	4	2	3	3
9	3	2	2	3	2	2	2	2	2	3	3	3	2	4	3	3	3
10	2	3	3	3	2	2	2	3	1	3	2	3	2	3	3	3	2
11	3	4	3	3	3	3	3	4	3	4	3	3	3	3	3	3	3
12	3	3	4	3	2	4	3	3	2	4	3	3	3	4	4	3	3
13	1	3	2	4	2	2	2	2	3	4	3	4	2	4	3	3	2
14	4	3	2	3	2	2	2	2	2	3	2	3	2	3	2	2	4
15	3	3	2	3	1	1	2	3	2	3	3	2	2	2	1	3	3
16	2	4	2	4	1	2	2	4	2	2	4	3	2	4	1	3	3
17	2	3	2	4	3	4	1	3	4	3	3	2	1	4	2	3	4
18	2	2	4	4	3	3	3	4	3	3	3	3	2	3	3	3	3
19	2	3	3	3	4	3	3	3	3	4	3	3	3	3	2	3	4
20	3	3	3	3	3	3	3	3	3	3	3	4	3	3	3	3	4
21	3	3	3	3	3	3	3	3	3	3	3	3	3	4	3	3	3
22	2	2	3	3	2	2	2	2	3	3	3	3	2	3	3	2	2
23	3	2	2	3	3	2	2	3	3	2	3	3	3	3	2	2	2
24	2	3	3	4	1	4	4	3	3	4	3	4	2	3	4	4	3
25	3	2	3	3	3	3	2	4	3	3	3	3	3	3	3	3	3
26	4	4	3	4	1	3	4	4	4	3	3	4	2	4	4	4	4
27	3	3	2	3	3	2	3	4	4	3	2	3	3	3	3	3	3
28	3	3	3	4	3	3	3	3	2	3	2	2	3	3	3	3	3
29	3	3	3	3	3	4	4	4	3	4	3	3	3	3	3	3	3
30	3	3	4	3	3	3	4	3	3	4	3	4	2	4	3	3	4
31	1	2	2	2	2	1	3	3	1	3	3	2	1	3	1	3	4
32	2	1	3	3	1	3	1	1	1	2	4	3	1	2	1	2	1
33	3	3	3	3	3	3	3	3	3	4	3	3	3	1	3	4	4
34	3	2	2	3	2	2	2	2	2	3	3	3	2	2	2	3	3
35	2	2	2	3	2	3	1	3	4	3	4	3	3	3	3	3	4

SELF EFFICACY

No.	X35	X36	X37	X38	X39	X40	SE
1	4	1	4	2	2	3	115
2	2	2	2	2	2	2	95
3	3	3	3	3	3	2	123
4	2	2	4	3	4	4	92
5	3	3	3	2	2	3	109
6	3	1	2	2	2	2	97
7	4	3	3	3	3	3	127
8	3	1	3	2	3	2	119
9	4	2	4	1	2	2	109
10	3	3	3	2	2	2	100
11	3	3	4	3	4	3	121
12	3	2	4	2	3	3	127
13	3	2	4	3	3	2	104
14	3	1	3	2	2	2	98
15	3	3	2	2	2	3	102
16	4	4	3	3	3	3	110
17	4	1	4	2	2	3	114
18	3	4	3	3	3	3	121
19	4	3	3	2	3	3	120
20	4	4	4	3	3	4	127
21	4	4	3	2	2	3	119
22	4	1	3	2	2	2	97
23	3	3	2	3	3	3	108
24	3	2	3	4	4	4	117
25	3	3	1	3	3	3	114
26	4	4	4	4	4	4	131
27	2	2	4	3	3	3	119
28	4	3	4	3	3	3	121
29	3	3	4	2	2	3	134
30	3	4	4	2	4	3	133
31	3	3	2	4	2	3	84
32	2	1	2	1	1	1	74
33	3	2	1	4	2	3	113
34	3	3	3	3	2	3	101
35	2	3	4	2	2	2	110







**( B - 1 )**

**UJI VALIDITAS DAN RELIABILITAS  
SKALA KECEMASAN TERHADAP  
BANJIR**

RELIABILITY ANALYSIS - SCALE (ALPHA)

Item-total Statistics Kecemasan (1)

	Scale Mean if Item Deleted	Scale Variance if Item Deleted	Corrected Item- Total Correlation	Alpha if Item Deleted
X01	100.6286	403.1815	.5782	.9416
X02	100.4571	418.1378	.1860*	.9442
X03	100.1429	401.4790	.5919	.9414
X04	100.0857	400.5513	.5401	.9419
X05	100.6000	407.7765	.4467	.9425
X06	100.2571	409.4319	.4467	.9425
X07	100.0857	398.3748	.5921	.9414
X08	100.3714	412.7697	.2850*	.9439
X09	100.3429	399.3496	.6362	.9411
X10	100.3143	422.1630	.0484*	.9456
X11	100.6857	400.9866	.6766	.9409
X12	100.0857	417.1395	.2513*	.9436
X13	100.3714	408.7697	.4345	.9426
X14	100.4000	417.1882	.2156*	.9440
X15	100.1714	403.2050	.5807	.9415
X16	100.1429	396.9496	.6313	.9411
X17	100.6857	396.3395	.7550	.9402
X18	100.1429	412.2437	.3815	.9429
X19	100.2857	402.6807	.5541	.9417
X20	100.2571	404.6084	.5689	.9416
X21	100.4857	401.8454	.6060	.9413
X22	100.4000	396.1882	.8308	.9398
X23	100.4286	399.3109	.7339	.9405
X24	100.2000	398.9294	.6266	.9411
X25	100.6000	392.8353	.8104	.9396
X26	100.2857	406.3866	.4269	.9428
X27	100.4857	398.3160	.6177	.9412
X28	100.5143	405.4336	.4886	.9422
X29	100.5714	394.6639	.8132	.9398
X30	100.2571	414.4319	.2310*	.9444
X31	100.3143	399.0454	.7235	.9405
X32	100.4000	411.3647	.3753	.9430
X33	100.8286	405.6756	.5041	.9421
X34	100.3714	405.8874	.5397	.9419
X35	100.7429	402.9025	.5616	.9417
X36	100.5429	401.3143	.6475	.9411
X37	101.0000	402.1176	.6745	.9410
X38	100.0857	408.1395	.4101	.9429
X39	100.4000	398.4824	.6775	.9408
X40	100.4571	408.6084	.4036	.9429

Reliability Coefficients

N of Cases = 35.0

N of Items = 40

Alpha = .9433

RELIABILITY ANALYSIS - SCALE (ALPHA)

Item-total Statistics Kecemasan (2)

	Scale Mean if Item Deleted	Scale Variance if Item Deleted	Corrected Item- Total Correlation	Alpha if Item Deleted
X01	84.6857	357.5160	.6162	.9490
X03	84.2000	357.9294	.5704	.9493
X04	84.1429	355.7731	.5532	.9496
X05	84.6571	361.5849	.4919	.9499
X06	84.3143	365.3983	.4236	.9503
X07	84.1429	354.1261	.5950	.9492
X09	84.4000	354.7176	.6489	.9487
X11	84.7429	356.8437	.6728	.9486
X13	84.4286	363.6050	.4481	.9502
X15	84.2286	358.4756	.5907	.9492
X16	84.2000	351.9882	.6548	.9486
X17	84.7429	352.1966	.7593	.9478
X18	84.2000	368.5176	.3418	.9509
X19	84.3429	357.9378	.5645	.9494
X20	84.3143	361.2807	.5329	.9496
X21	84.5429	356.1378	.6471	.9487
X22	84.4571	352.6672	.8159	.9476
X23	84.4857	355.1395	.7341	.9481
X24	84.2571	355.3143	.6118	.9490
X25	84.6571	348.5261	.8251	.9472
X26	84.3429	362.6437	.4045	.9508
X27	84.5429	353.3731	.6393	.9488
X28	84.5714	360.3109	.5054	.9498
X29	84.6286	350.4168	.8238	.9473
X31	84.3714	354.5345	.7348	.9481
X32	84.4571	367.2555	.3518	.9509
X33	84.8857	360.4571	.5241	.9497
X34	84.4286	360.8403	.5556	.9494
X35	84.8000	358.1059	.5735	.9493
X36	84.6000	357.3647	.6371	.9488
X37	85.0571	356.8202	.7067	.9484
X38	84.1429	365.0084	.3669	.9510
X39	84.4571	353.1966	.7111	.9482
X40	84.5143	365.4336	.3604	.9510

Reliability Coefficients

N of Cases = 35.0

N of Items = 34

Alpha = .9506

**( B - 2 )**

**UJI VALIDITAS DAN RELIABILITAS  
SKALA *SELF EFFICACY***



RELIABILITY ANALYSIS - SCALE (ALPHA)

Item-total Statistics Self Efficacy (1)

	Scale Mean if Item Deleted	Scale Variance if Item Deleted	Corrected Item- Total Correlation	Alpha if Item Deleted
X01	108.5143	184.7277	.4328	.8921
X02	108.9143	192.3748	.0775*	.8968
X03	108.6571	192.8202	.0362*	.8982
X04	108.7143	184.3866	.4447	.8919
X05	109.0286	183.9109	.4001	.8926
X06	108.5714	192.8403	.0291*	.8987
X07	109.2000	189.8118	.1840*	.8958
X08	108.8286	184.3227	.4429	.8920
X09	108.2286	185.2992	.5941	.8909
X10	108.8571	181.8908	.5547	.8902
X11	108.7429	191.3143	.1278*	.8963
X12	108.8571	183.5378	.4120	.8924
X13	108.8286	181.2639	.5140	.8907
X14	109.0000	183.7059	.4743	.8915
X15	108.6286	183.7697	.5093	.8911
X16	109.1143	184.6336	.3539	.8935
X17	108.7429	179.8437	.5499	.8900
X18	109.0000	184.7647	.4773	.8916
X19	108.8000	184.8706	.4224	.8923
X20	108.8286	186.7345	.3978	.8927
X21	109.4286	183.7815	.4743	.8915
X22	109.2000	181.6353	.5035	.8909
X23	108.8286	182.0286	.5270	.8906
X24	109.0571	180.3496	.5311	.8903
X25	108.5429	181.3143	.6183	.8894
X26	108.8286	184.8521	.3769	.8930
X27	108.4000	165.4235	.5057	.8915
X28	108.7143	193.6607	.0116*	.8974
X29	108.6000	192.0118	.1011*	.8964
X30	109.2857	184.3277	.4916	.8914
X31	108.5429	182.3143	.4658	.8915
X32	109.0286	178.2050	.6477	.8884
X33	108.6286	186.1815	.5327	.8915
X34	108.4857	183.6689	.4739	.8915
X35	108.4000	187.0706	.3746	.8930
X36	109.0286	182.2639	.4043	.8928
X37	108.4571	183.5496	.4080	.8925
X38	109.0286	190.4992	.1488*	.8963
X39	108.9429	183.1731	.5058	.8910
X40	108.8000	185.4000	.4491	.8920

Reliability Coefficients

N of Cases = 35.0

N of Items = 40

Alpha = .8951



RELIABILITY ANALYSIS - SCALE (ALPHA)

Item-total Statistics Self Efficacy (21)

	Scale Mean if Item Deleted	Scale Variance if Item Deleted	Corrected Item-Total Correlation	Alpha if Item Deleted
X01	86.3714	165.4168	.4702	.9103
X04	86.5714	166.3109	.4188	.9111
X05	86.8857	164.8689	.4219	.9112
X08	86.6857	166.5160	.4038	.9113
X09	86.0857	167.0218	.5697	.9097
X10	86.7143	163.6807	.5427	.9092
X12	86.7143	164.0924	.4526	.9107
X13	86.6857	161.5748	.5724	.9087
X14	86.8571	165.0084	.4823	.9101
X15	86.4857	164.7866	.5338	.9095
X16	86.9714	165.4403	.3795	.9120
X17	86.6000	161.3059	.5584	.9089
X18	86.8571	165.1849	.5338	.9095
X19	86.6571	165.7613	.4486	.9106
X20	86.6857	167.9277	.4046	.9112
X21	86.2857	165.2689	.4726	.9103
X22	87.0571	163.8790	.4720	.9103
X23	86.6857	163.8689	.5124	.9097
X24	86.9143	161.6101	.5474	.9091
X25	86.4000	162.7765	.6253	.9082
X26	86.6857	166.7513	.3533	.9122
X27	86.2571	167.1966	.4804	.9104
X30	87.1429	166.0084	.4776	.9103
X31	86.4000	164.3647	.4420	.9108
X32	86.8857	159.7513	.6571	.9072
X33	86.4857	167.4336	.5394	.9100
X34	86.3429	165.8202	.4385	.9108
X35	86.2571	168.1378	.3878	.9114
X36	86.8857	164.1630	.3890	.9121
X37	86.3143	165.5748	.3828	.9118
X39	86.8000	164.2235	.5286	.9095
X40	86.6571	166.1143	.4873	.9102

Reliability Coefficients

N of Cases = 35.0

N of Items = 32

Alpha = .9128





**( C – 1 )**

**SKALA PENELITIAN**

**KECEMASAN TERHADAP BANJIR**

No :

SKALA I

NO	PERNYATAAN	SS	S	J	SJ
1.	Saya mengalami sulit tidur karena mengetahui besok akan terjadi hujan deras dari ramalan cuaca.				
2.	Saya dapat berkonsentrasi belajar meskipun hujan deras.				
3.	Mimpi buruk yang saya alami tentang banjir membuat tidur saya terganggu.				
4.	Saya tidak merasa resah walaupun tetangga saya membicarakan masalah banjir.				
5.	Jantung saya berdebar lebih cepat saat mendengar ada daerah lain yang tertimpa bencana banjir.				
6.	Saya tidak mudah pusing meskipun memikirkan kerugian akibat banjir.				
7.	Pada musim penghujan saya sering merasa tidak tenang.				
8.	Saya tidak merasa cemas jika terjadi banjir.				
9.	Telapak tangan saya terasa dingin saat melihat hujan deras yang tak kunjung reda.				
10.	Membayangkan banjir melanda rumah tidak mempengaruhi nafsu makan saya.				
11.	Saya merasa tidak berdaya menanggulangi banjir yang kerap kali terjadi.				
12.	Terjadinya banjir tidak akan menghalangi saya untuk menjalani aktivitas sehari-hari.				
13.	Keringat dingin saya keluar pada saat membayangkan rumah tergenang oleh banjir.				
14.	Saya tetap tenang meski hujan turun berhari-hari.				
15.	Saya tidak tahu tindakan apa yang harus dilakukan ketika terjadi banjir.				
16.	Ketika ada artikel tentang banjir di koran, saya tidak pusing memikirkannya.				
17.	Nafsu makan saya berkurang bila memikirkan rumah yang tergenang banjir setiap tahun.				
18.	Saya tidak merasakan perubahan apapun				

	pada tubuh saya bila memikirkan banjir.				
19.	Saya sering khawatir bila mengingat akan mengalami banjir.				
20.	Banjir adalah hal yang normal di lingkungan saya sehingga tidak perlu dicemaskan.				
21.	Mengetahui bahwa bencana banjir telah melanda di berbagai tempat, saya tidak bisa tidur nyenyak.				
22.	Saya tetap bisa tidur seperti biasa meskipun musim penghujan.				
23.	Belakangan ini perasaan saya mudah tegang bila membayangkan rumah tergenang air.				
24.	Saya tetap dapat tidur pulas, meskipun ramalan cuaca mengatakan besok akan turun hujan.				
25.	Setiap kali teringat musim penghujan yang semakin dekat kepala saya menjadi pusing.				
26.	Musim penghujan yang semakin mendekat membuat saya tertekan.				
27.	Saya bisa tidur nyenyak tanpa rasa khawatir tentang banjir yang akan saya hadapi				
28.	Musim penghujan yang semakin mendekat membuat saya tertekan.				
29.	Saya merasa bingung bagaimana harus bertindak bila tiba-tiba terjadi banjir.				
30.	Banjir bukan masalah yang menegangkan bagi saya.				
31.	Saya merasa mual bila memikirkan banjir.				
32.	Saya sering merasa gelisah bila memikirkan banjir yang terjadi setiap tahun.				
33.	Badan saya mendadak lemas bila membayangkan banjir tiba-tiba datang.				
34.	Bila membayangkan besok tiba-tiba terjadi banjir, saya merasa resah.				



No :

**SKALA 2**

NO	PERNYATAAN	SS	S	TS	STS
1.	Saya berpikir sebelum bertindak, sehingga saya optimis dengan apa yang saya dapatkan.				
2.	Saya cenderung berpikir negatif terhadap masalah yang sedang saya hadapi.				
3.	Semangat saya bertambah saat saya berhasil dalam setiap usaha yang dilakukan.				
4.	Saya tidak percaya apakah saya dapat bekerja dengan lebih baik lagi.				
5.	Bagi saya menghindari dan melarikan diri bukanlah cara untuk menyelesaikan permasalahan.				
6.	Saya merasa takut jika tindakan saya tidak berhasil.				
7.	Walau banyak gangguan saya dapat bekerja baik.				
8.	Saya kurang mampu untuk bertindak secara tepat dalam situasi yang membingungkan.				
9.	Ketika situasi mendesak dan tiba-tiba, biasanya saya mempunyai gagasan untuk menyelesaikannya.				
10.	Saya sulit untuk mengambil keputusan ketika menghadapi masalah.				
11.	Saya merasa optimis akan kemampuan saya dalam mengambil keputusan.				
12.	Perasaan kurang mampu menghalangi saya dalam mengambil keputusan.				
13.	Perasaan takut tidak menghambat saya untuk menyelesaikan setiap permasalahan.				
14.	Kesulitan yang saya hadapi membuat saya cemas.				
15.	Saya dapat menentukan tindakan mana yang akan saya lakukan terlebih dahulu.				
16.	Saya sulit menemukan cara yang tepat untuk dapat menyelesaikan masalah yang saya hadapi.				

17.	Saya sering membuat perencanaan yang matang dalam menyelesaikan pekerjaan.				
18.	Saya sulit mengeluarkan ide-ide saat situasi mengancam.				
19.	Saya yakin masalah yang sedang saya hadapi dapat teratasi dengan baik meskipun saya pernah mengalami kegagalan.				
20.	Saya merasa putus asa ketika menghadapi suatu masalah.				
21.	Saya tidak merasa tertekan dalam menyelesaikan pekerjaan saya.				
22.	Banyaknya persoalan membuat perasaan saya tidak tenang.				
23.	Meskipun banyak yang harus saya kerjakan, saya mengerti mana yang harus saya prioritaskan.				
24.	Saya kurang berani mengambil resiko untuk menyelesaikan masalah saya				
25.	Berpikir positif membantu saya dalam menghadapi masalah.				
26.	Saya kurang dapat berkonsentrasi pada pekerjaan saya saat situasi mendesak				
27.	Saya tidak yakin dalam menyelesaikan masalah seorang diri.				
28.	Saya lebih suka mengambil keputusan dari pada hanya diam saja.				
29.	Saya dapat berkonsentrasi terhadap pekerjaan saya dengan baik meskipun dalam situasi lingkungan baru.				
30.	Jika sedang mengalami permasalahan saya tidak dapat bekerja dengan baik.				
31.	Saya merasa yakin dapat menyelesaikan tugas yang saya kerjakan.				
32.	Saya sulit bertindak ketika banyak masalah yang menuntut perhatian saya.				







KECEMASAN - Penelitian

No.	X01	X02	X03	X04	X05	X06	X07	X08	X09	X10	X11	X12	X13	X14	X15	X16	X17	X18
1	3	4	3	4	3	4	4	4	4	3	4	1	3	3	1	3	4	3
2	1	1	1	4	1	4	1	4	3	3	4	1	4	4	1	4	1	4
3	3	4	4	2	3	3	4	1	1	3	4	1	1	4	2	2	2	4
4	3	3	2	3	2	2	3	2	3	3	4	2	2	2	2	3	2	1
5	2	3	3	2	1	3	2	3	2	2	4	3	1	2	3	2	2	3
6	4	2	4	4	3	2	4	4	4	2	2	2	3	4	3	3	3	3
7	4	4	3	3	3	3	3	3	4	1	3	3	4	3	4	3	3	3
8	4	4	3	3	3	3	3	4	2	1	4	3	3	3	4	3	3	3
9	3	4	2	1	3	2	4	3	4	3	4	4	4	3	4	3	3	2
10	1	1	1	1	2	1	1	2	2	2	1	1	2	2	1	1	3	1
11	2	2	3	2	3	2	3	4	3	3	4	1	2	3	2	2	3	2
12	4	3	3	3	3	4	3	3	3	1	4	3	3	4	4	3	4	3
13	3	2	2	3	2	3	3	3	3	2	3	3	3	3	2	2	2	3
14	3	1	3	3	1	2	1	2	2	4	1	2	3	3	3	3	2	2
15	2	2	1	2	2	2	1	3	3	4	2	4	2	4	2	2	2	3
16	4	1	1	2	2	2	3	3	1	3	4	3	2	4	3	1	2	2
17	1	2	1	2	3	1	1	1	1	1	1	1	1	2	1	3	1	4
18	3	4	4	3	3	3	4	4	3	3	3	3	3	3	1	3	3	2
19	3	3	3	4	4	4	3	4	2	3	4	4	2	4	2	3	2	2
20	2	3	2	2	3	3	4	4	3	2	3	1	2	3	2	4	2	3
21	1	1	1	4	3	4	2	1	1	3	3	4	2	1	4	1	2	2
22	3	1	2	4	1	3	2	3	1	4	4	2	1	4	3	4	1	3
23	3	3	4	3	4	3	4	4	2	3	4	2	4	3	2	4	4	4
24	1	2	3	2	3	3	2	4	2	3	3	4	3	3	2	2	2	2
25	3	2	3	3	2	2	4	3	3	2	4	3	3	4	2	1	1	2
26	3	4	3	3	3	3	4	3	2	4	2	2	3	3	2	3	2	1
27	2	2	2	2	2	2	2	3	1	2	2	2	2	3	1	3	2	2
28	3	2	2	2	2	2	2	3	1	3	2	2	1	3	2	3	2	2
29	2	1	3	2	2	2	3	3	2	2	4	2	2	3	3	2	3	3
30	4	3	3	3	2	2	4	3	3	2	4	3	3	4	2	1	1	2
31	3	2	2	2	2	2	2	2	3	1	2	3	2	3	3	1	2	2
32	2	2	3	3	2	2	2	2	2	2	1	2	1	3	3	1	2	1
33	1	2	2	3	2	2	2	3	3	3	4	1	3	3	2	2	3	4
34	3	1	3	4	2	3	2	2	2	1	2	2	1	2	3	1	1	1
35	3	3	2	3	1	3	4	1	3	1	2	4	4	2	2	3	2	2
36	3	2	2	4	2	3	2	2	2	1	2	2	2	2	1	1	3	2
37	3	2	3	2	3	2	3	2	2	3	3	3	3	3	3	2	3	2
38	1	2	2	2	1	1	1	2	4	4	2	4	3	2	4	1	4	1
39	4	1	3	1	1	1	4	2	3	2	1	4	2	4	2	1	1	1
40	4	4	4	4	3	2	3	2	4	2	3	4	2	2	4	2	2	3

KECEMASAN - Penelitian

No.	X19	X20	X21	X22	X23	X24	X25	X26	X27	X28	X29	X30	X31	X32	X33	X34	KEC
1	3	2	4	3	4	3	3	3	3	3	1	4	3	3	3	3	106
2	4	3	4	1	1	4	1	1	4	1	1	4	1	1	4	1	82
3	3	4	3	3	1	2	1	2	4	2	3	4	1	2	3	3	89
4	3	1	2	2	2	1	2	2	1	2	2	1	1	2	2	3	73
5	2	2	2	2	2	2	2	2	3	2	2	1	2	1	2	2	74
6	4	3	3	3	3	3	3	3	4	4	3	3	2	3	3	3	106
7	3	3	3	4	3	3	3	2	2	2	4	2	2	3	3	2	101
8	4	3	4	3	3	2	2	3	4	3	3	3	1	4	4	3	105
9	4	3	1	4	3	2	1	2	1	4	3	1	1	3	4	2	95
10	1	1	1	1	1	1	1	2	1	2	1	1	1	1	2	1	45
11	3	1	2	2	3	2	2	3	3	3	2	3	2	3	3	3	86
12	3	1	4	4	4	4	3	3	4	2	2	3	2	3	3	4	107
13	3	3	3	2	3	2	2	3	3	3	2	3	2	2	2	3	88
14	2	2	2	2	2	3	1	2	3	2	3	3	1	2	2	1	74
15	3	2	2	2	2	2	2	1	2	1	3	3	1	2	1	2	74
16	4	2	2	2	3	3	3	4	1	3	3	2	2	3	4	4	88
17	4	2	3	2	2	2	1	2	2	1	2	3	1	1	1	1	58
18	4	1	4	4	1	3	1	2	4	4	2	2	3	2	2	3	97
19	4	2	3	2	2	2	1	2	2	2	2	1	1	3	2	3	90
20	2	3	2	3	2	2	3	3	3	3	3	3	2	3	2	3	90
21	2	1	1	1	2	4	4	2	4	3	2	4	1	4	1	2	78
22	1	1	1	4	2	3	2	1	4	2	4	2	1	1	1	2	78
23	4	3	2	3	2	4	2	3	4	2	2	4	2	2	3	3	105
24	2	3	3	3	3	3	3	2	2	2	2	3	2	3	2	3	88
25	2	1	2	1	4	3	3	3	3	4	3	3	3	3	2	3	90
26	3	2	3	2	3	2	3	3	4	3	2	3	3	3	3	3	95
27	3	3	2	3	2	2	2	2	2	2	3	3	1	2	1	2	72
28	3	3	3	2	3	2	2	1	3	2	3	3	2	3	2	3	79
29	4	2	3	3	3	2	2	3	4	3	3	3	2	4	2	4	91
30	2	1	2	1	4	3	3	3	3	4	3	3	3	3	2	3	92
31	1	3	3	3	3	1	2	1	2	2	4	1	2	3	3	3	76
32	2	2	2	3	2	2	2	1	3	3	4	2	4	2	4	2	76
33	4	4	1	1	3	2	3	3	3	1	3	4	3	2	4	3	89
34	1	1	2	1	3	2	1	3	3	1	1	1	1	1	2	1	61
35	3	3	4	4	3	3	3	4	4	3	3	3	3	3	3	1	95
36	3	3	3	3	2	4	4	2	4	2	3	4	4	2	4	2	87
37	3	3	3	2	2	3	3	4	4	3	2	3	1	2	3	2	90
38	2	2	1	2	4	2	4	2	1	2	2	3	3	2	1	4	78
39	2	3	2	2	4	1	3	2	3	2	3	3	3	1	3	3	78
40	3	3	3	3	3	4	2	2	2	2	3	3	3	4	3	2	99



SELF EFFICACY - Penelitian

No.	X01	X02	X03	X04	X05	X06	X07	X08	X09	X10	X11	X12	X13	X14	X15	X16	X17
1	3	3	4	3	4	3	3	4	3	3	4	3	4	3	3	3	3
2	4	4	4	3	3	3	3	3	3	3	4	3	3	3	3	3	3
3	4	3	4	2	4	2	3	3	3	4	3	3	4	3	3	3	4
4	4	3	4	4	4	3	2	2	3	3	4	2	3	2	3	3	3
5	3	3	4	3	3	3	2	2	3	3	3	2	3	3	3	3	3
6	3	3	4	3	2	2	2	2	3	2	3	2	3	2	3	2	3
7	3	3	4	3	3	3	3	2	2	3	2	3	3	3	4	2	2
8	4	3	3	3	4	1	3	2	4	3	3	3	3	3	4	4	3
9	4	3	3	3	1	2	4	1	2	4	3	2	4	3	1	2	2
10	4	4	4	4	4	4	4	4	4	4	4	4	4	1	4	3	4
11	3	3	4	3	2	2	3	3	3	2	3	3	3	2	3	3	4
12	3	3	4	3	4	3	3	3	2	4	3	4	4	3	3	3	4
13	3	3	3	3	3	3	3	3	3	3	3	2	3	3	3	3	3
14	4	4	4	3	2	4	2	2	2	3	3	4	1	3	3	3	4
15	4	3	3	3	4	3	3	3	3	3	2	2	2	2	4	3	4
16	4	2	4	4	4	2	2	2	3	1	3	4	4	2	2	3	3
17	4	4	4	3	4	3	3	4	3	2	3	3	3	1	4	3	4
18	4	4	3	4	4	2	2	3	2	2	4	2	3	2	3	3	4
19	4	3	4	4	4	3	3	2	2	2	4	2	4	2	3	4	3
20	3	3	4	4	4	2	3	2	3	2	3	2	2	2	3	2	3
21	4	3	4	3	4	1	3	2	3	2	2	3	3	2	3	2	2
22	4	4	4	4	4	2	3	1	4	4	4	4	1	4	3	4	3
23	4	3	4	3	4	3	4	3	3	3	4	2	4	3	4	3	4
24	3	3	2	3	3	3	3	2	2	3	2	2	2	3	3	3	2
25	4	4	3	3	2	2	2	2	3	3	2	2	2	2	2	1	1
26	4	4	3	3	3	3	3	4	3	3	3	3	4	3	3	3	3
27	4	3	3	4	3	3	2	3	3	3	3	3	3	3	4	3	4
28	3	3	4	3	3	2	3	2	3	3	4	4	3	3	3	3	3
29	4	4	4	3	4	2	3	3	3	3	4	3	3	2	4	2	3
30	4	4	3	3	2	2	2	2	3	3	2	2	2	2	2	1	1
31	3	3	4	3	2	2	2	3	3	4	3	3	1	4	2	2	4
32	4	3	4	2	3	3	3	2	3	3	4	3	3	3	4	3	2
33	2	3	3	4	4	4	3	2	4	3	4	3	2	4	3	3	3
34	4	3	4	3	3	3	2	2	4	3	4	3	3	3	4	3	4
35	3	3	4	2	3	3	3	2	3	2	2	1	3	4	2	3	3
36	3	4	3	2	4	4	3	2	3	2	4	2	2	3	3	2	3
37	3	2	3	2	4	3	3	2	4	3	3	2	3	4	3	4	3
38	4	3	4	2	4	3	4	3	4	3	4	3	2	4	4	3	4
39	3	3	3	4	4	3	3	2	3	2	4	2	4	4	4	4	4
40	3	2	2	2	3	2	3	3	3	3	3	3	2	3	2	2	4

SELF EFFICACY - Penelitian

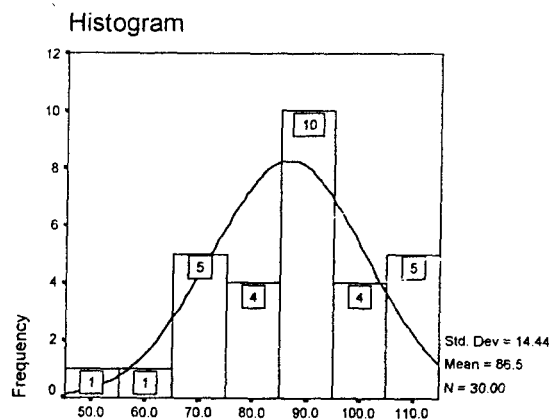
No.	X18	X19	X20	X21	X22	X23	X24	X25	X26	X27	X28	X29	X30	X31	X32	SE
1	3	3	3	2	3	3	3	3	3	3	3	3	3	3	2	99
2	3	3	3	3	3	3	3	3	3	3	3	4	3	3	3	101
3	3	3	3	3	2	4	2	3	2	1	3	4	2	3	2	95
4	3	4	3	2	2	3	3	4	2	3	4	2	3	3	2	95
5	3	3	3	3	3	3	3	4	3	3	3	3	3	3	3	95
6	2	3	2	2	3	3	2	3	2	3	4	3	3	3	3	85
7	2	3	3	4	1	3	2	3	1	1	3	3	3	3	2	85
8	4	4	3	3	3	4	4	4	3	2	2	1	2	2	1	95
9	1	2	3	2	1	3	3	1	2	1	4	2	3	3	4	79
10	4	4	4	4	4	4	4	4	3	4	4	3	3	4	3	120
11	3	3	4	3	2	3	2	4	3	3	4	3	3	4	3	96
12	3	3	4	3	4	4	4	4	2	3	3	3	3	3	3	105
13	3	3	3	2	3	3	2	3	3	3	3	3	2	3	2	91
14	3	2	2	2	3	3	4	3	3	1	4	2	2	4	1	90
15	2	3	3	3	2	3	3	4	3	4	4	4	3	2	3	97
16	4	4	4	3	2	4	4	4	2	2	4	2	3	4	4	99
17	3	3	3	2	2	4	3	4	3	3	3	4	3	4	3	102
18	2	3	3	3	2	3	2	2	1	3	4	2	3	3	3	90
19	2	4	4	3	2	3	2	4	2	2	3	3	2	3	1	93
20	2	4	3	3	2	4	3	3	2	3	4	3	4	3	2	92
21	2	3	2	3	3	3	3	3	3	2	3	2	2	4	2	86
22	4	4	3	3	2	3	2	4	2	4	4	4	4	4	4	108
23	2	4	3	4	3	4	3	4	3	2	4	4	3	4	2	107
24	3	3	3	2	3	3	2	3	3	2	2	3	2	3	3	84
25	2	2	2	3	3	3	2	2	2	2	2	2	2	4	3	76
26	3	3	4	3	3	4	4	3	3	3	3	3	3	3	3	103
27	3	4	2	3	2	4	3	3	3	4	4	3	3	3	3	101
28	3	4	3	3	3	3	4	3	3	3	4	3	3	3	3	100
29	2	3	3	3	2	3	2	4	3	3	4	3	2	4	2	97
30	2	2	2	3	3	3	2	2	2	2	2	2	2	4	3	76
31	1	3	3	3	3	3	3	3	2	2	3	2	3	1	3	86
32	3	4	3	3	3	4	3	3	3	3	3	2	2	2	2	95
33	4	3	2	3	4	3	2	3	2	3	1	3	4	4	2	97
34	3	4	4	3	3	4	3	3	4	3	2	3	3	3	1	101
35	3	3	4	3	4	3	2	2	3	2	2	4	2	3	2	88
36	1	4	3	4	3	4	3	3	2	2	2	4	2	4	2	92
37	2	3	3	3	4	4	2	3	2	3	2	3	2	2	2	91
38	2	4	3	4	3	4	3	4	3	3	3	4	2	4	3	107
39	3	3	4	3	3	4	3	3	1	3	3	4	3	1	4	101
40	2	3	3	4	3	4	1	3	2	3	2	2	3	3	2	85





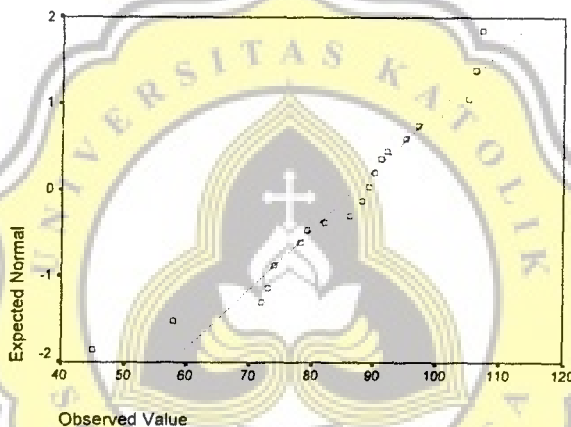


## Kecemasan



Kecemasan

Normal Q-Q Plot of Kecemasan



### NPar Tests

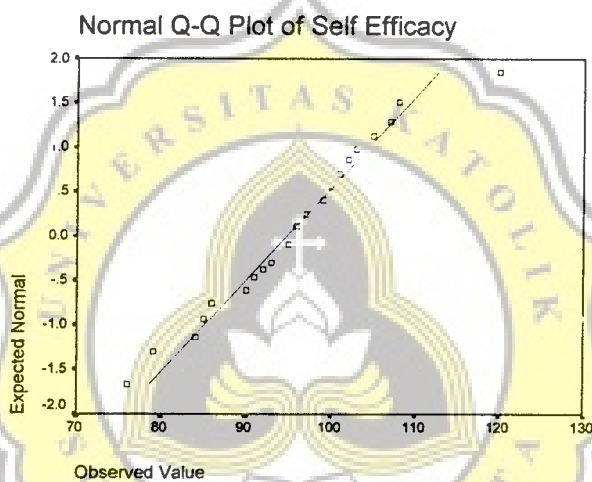
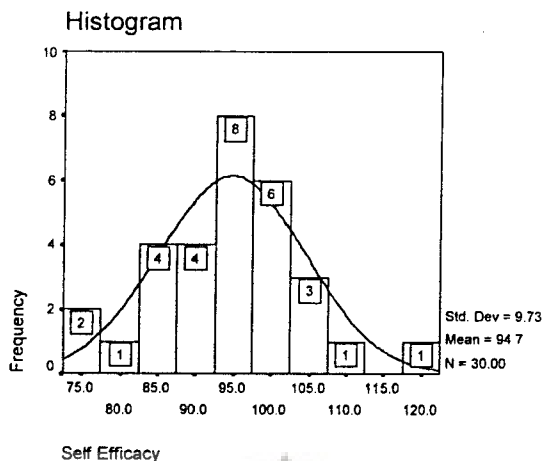
#### One-Sample Kolmogorov-Smirnov Test

		Kecemasan
N		30
Normal Parameters <sup>a,b</sup>	Mean	86.53
	Std. Deviation	14.44
Most Extreme Differences	Absolute	.140
	Positive	.078
	Negative	-.140
Kolmogorov-Smirnov Z		.769
Asymp. Sig. (2-tailed)		.595

a. Test distribution is Normal.

b. Calculated from data.

## Self Efficacy



### NPar Tests

#### One-Sample Kolmogorov-Smirnov Test

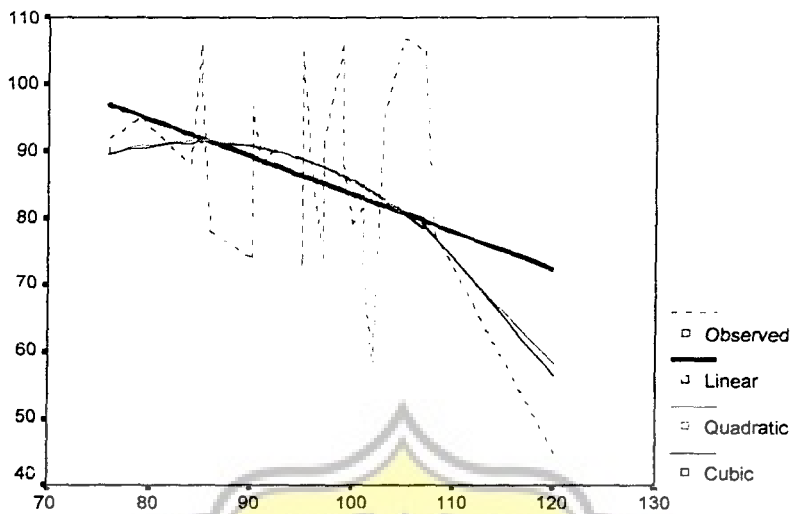
		Self Efficacy
N		30
Normal Parameters <sup>a,b</sup>	Mean	94.73
	Std. Deviation	9.73
Most Extreme Differences	Absolute	.111
	Positive	.064
	Negative	-.111
Kolmogorov-Smirnov Z		.608
Asymp. Sig. (2-tailed)		.854

a. Test distribution is Normal.

b. Calculated from data.



### Kecemasan



Self Efficacy

Independent: SE

Dependent	Mth	Rsq	d.f.	F	Sigf	b0	b1	b2	b3
KEC	LIN	.142	28	4.64	.040	139.551	-.5597		
KEC	QUA	.211	27	3.61	.041	-100.71	4.5441	-.0268	
9 KEC	CUB	.221	27	3.82	.035	37.5901		.0223	-.0002

Notes:

9 Tolerance limits reached; some dependent variables were not entered.

### Correlations

#### Correlations

		Self Efficacy	Kecemasan
Self Efficacy	Pearson Correlation	1.000	-.377*
	Sig. (1-tailed)	.	.020
	N	30	30
Kecemasan	Pearson Correlation	-.377*	1.000
	Sig. (1-tailed)	.020	.
	N	30	30

\*. Correlation is significant at the 0.05 level (1-tailed).

## Regression

### Descriptive Statistics

	Mean	Std. Deviation	N
Kecemasan	86.53	14.44	30
Self Efficacy	94.73	9.73	30

### Correlations

		Kecemasan	Self Efficacy
Pearson Correlation	Kecemasan	1.000	-.377
	Self Efficacy	-.377	1.000
Sig. (1-tailed)	Kecemasan	.	.020
	Self Efficacy	.020	.
N	Kecemasan	30	30
	Self Efficacy	30	30

### Model Summary

Model	R	R Square	Adjusted R Square	Std. Error of the Estimate
1	.377 <sup>a</sup>	.142	.112	13.61

a. Predictors: (Constant), Self Efficacy

### ANOVA<sup>b</sup>

Model		Sum of Squares	df	Mean Square	F	Sig.
1	Regression	860.038	1	860.038	4.642	.040 <sup>a</sup>
	Residual	5187.429	28	185.265		
	Total	6047.467	29			

a. Predictors: (Constant), Self Efficacy

b. Dependent Variable: Kecemasan

### Coefficients<sup>a</sup>

Model		Unstandardized Coefficients		Standardized Coefficients	t	Sig.
		B	Std. Error	Beta		
1	(Constant)	139.551	24.732		5.642	.000
	Self Efficacy	-.560	.260	-.377	-2.155	.040

a. Dependent Variable: Kecemasan

## Correlations

### Correlations

		Kognitif	Motivasi	Afeksi	Seleksi	Kecemasan
Kognitif	Pearson Correlation	1.000	.583**	.488**	.628**	-.541**
	Sig. (1-tailed)		.000	.003	.000	.001
	N	30	30	30	30	30
Motivasi	Pearson Correlation	.583**	1.000	.662**	.652**	-.313*
	Sig. (1-tailed)	.000		.000	.000	.046
	N	30	30	30	30	30
Afeksi	Pearson Correlation	.488**	.662**	1.000	.708**	-.059
	Sig. (1-tailed)	.003	.000		.000	.377
	N	30	30	30	30	30
Seleksi	Pearson Correlation	.628**	.652**	.708**	1.000	-.298
	Sig. (1-tailed)	.000	.000	.000		.055
	N	30	30	30	30	30
Kecemasan	Pearson Correlation	-.541**	-.313*	-.059	-.298	1.000
	Sig. (1-tailed)	.001	.046	.377	.055	
	N	30	30	30	30	30

\*\* . Correlation is significant at the 0.01 level (1-tailed).

\* . Correlation is significant at the 0.05 level (1-tailed).

## Correlations

### Correlations

		Kognitif	Motivasi	Afeksi	Seleksi	Gejala Fisik
Kognitif	Pearson Correlation	1.000	.583**	.488**	.628**	-.545**
	Sig. (1-tailed)		.000	.003	.000	.001
	N	30	30	30	30	30
Motivasi	Pearson Correlation	.583**	1.000	.662**	.652**	-.264
	Sig. (1-tailed)	.000		.000	.000	.079
	N	30	30	30	30	30
Afeksi	Pearson Correlation	.488**	.662**	1.000	.708**	.040
	Sig. (1-tailed)	.003	.000		.000	.417
	N	30	30	30	30	30
Seleksi	Pearson Correlation	.628**	.652**	.708**	1.000	-.180
	Sig. (1-tailed)	.000	.000	.000		.170
	N	30	30	30	30	30
Gejala Fisik	Pearson Correlation	-.545**	-.264	.040	-.180	1.000
	Sig. (1-tailed)	.001	.079	.417	.170	
	N	30	30	30	30	30

\*\* . Correlation is significant at the 0.01 level (1-tailed).

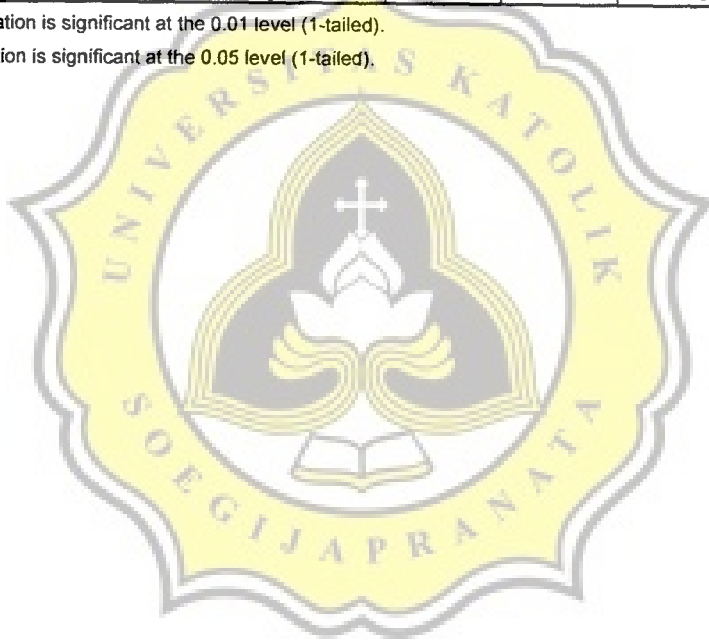
## Correlations

Correlations

		Kognitif	Motivasi	Afeksi	Seleksi	Gejala Psikologis
Kognitif	Pearson Correlation	1.000	.583**	.488**	.628**	-.492**
	Sig. (1-tailed)	.	.000	.003	.000	.003
	N	30	30	30	30	30
Motivasi	Pearson Correlation	.583**	1.000	.662**	.652**	-.329*
	Sig. (1-tailed)	.000	.	.000	.000	.038
	N	30	30	30	30	30
Afeksi	Pearson Correlation	.488**	.662**	1.000	.708**	-.142
	Sig. (1-tailed)	.003	.000	.	.000	.227
	N	30	30	30	30	30
Seleksi	Pearson Correlation	.628**	.652**	.708**	1.000	-.376*
	Sig. (1-tailed)	.000	.000	.000	.	.020
	N	30	30	30	30	30
Gejala Psikologis	Pearson Correlation	-.492**	-.329*	-.142	-.376*	1.000
	Sig. (1-tailed)	.003	.038	.227	.020	.
	N	30	30	30	30	30

\*\* . Correlation is significant at the 0.01 level (1-tailed).

\* . Correlation is significant at the 0.05 level (1-tailed).









UNIVERSITAS KATOLIK  
SOEGIJAPRANATA

Fakultas Psikologi

Jl. Pawiyatan Luhur IV/1 Bendan Duwur Semarang 50234  
Telp. 024-8441555 (hunting) Fax. 024-8445265, 8415429  
e-mail : unika@unika.ac.id http : //www.unika.ac.id

Nomor : B.2.01/1107/UKS.07/VII/2005  
Lamp. : -  
Hal : Ijin Penelitian

7 Juli 2005

Yth, Kepala Bagian KESBANG LINMAS  
Kota Semarang  
di  
Semarang

Dengar hormat,  
Kami mohon bantuan Bapak/Ibu untuk berkenan memberikan ijin kepada mahasiswa/i  
Fakultas Psikologi Unika Soegijapranata Semarang dibawah ini :

N a m a : Selvy Ratna W  
NIM / NIRM : 00.40.0182  
Tempat/ Tgl.Lahir : Soroako / 21 September 1980  
A l a m a t : Jl. Jambu No 30 Jajar  
Solo

Akan mengadakan Penelitian di Kecamatan Tugu Kel. Mangun Hardjo dan Kel  
Mangkang Wetan Semarang, dalam rangka penyusunan tugas Skripsi dengan judul:  
*"Hubungan Antara Kecemasan Dengan Self Efficacy Pada Penduduk Di Daerah  
Rawan Banjir Kota Semarang"*

Demikian atas bantuan serta kerja sama Bapak/Ibu, kami mengucapkan terima  
kasih.



Dekan,

Drs. M. Suharsono, MSi  
NIP : 132.049.999

Tembusan : Yth.

- Mhs. Yang Bersangkutan
- Ka. Kel. Mangkang Wetan Kec. Tugu
- Ka. Kel. Mangun Hario Kec. Tugu



**PEMERINTAH KOTA SEMARANG  
BADAN KESATUAN BANGSA  
DAN PERLINDUNGAN MASYARAKAT**

Jl. Pemuda No. 175 Telp. : 024 - 3584045, 3584077 (HUNTING) Ps. 2601 s/d 2606 Fax : 024 - 3584045, Posko PBP : 024 - 3547802

Semarang, 28 Juni 2005

Nomor : 070/344/VI/2005  
Sifat :  
Lampiran :  
Perihal : Ijin Penelitian

Kepada  
Yth. Kepala Badan Kesbang & Linmas  
Kota Semarang

di  
SEMARANG

1. Menunjuk :
  - a) Peraturan Daerah Pemerintah Kota Semarang Nomor 3 Tahun 2001 tanggal 30 Januari 2001 tentang Pembentukan Organisasi dan Tata Kerja Lembaga Teknis Daerah Kota Semarang.
  - b) Keputusan Walikota Semarang Nomor : 061.1/192 Tahun 2001 tanggal 21 Juli 2001 tentang Penjabaran Tugas dan Fungsi Badan Kesatuan Bangsa dan Perlindungan Masyarakat Kota Semarang.
  - c) Surat dari : UNIV. KATOLIK SOEGIJAPRANATA SMG. FAK. PSIKOLOGI  
Nomor : B.2.01/1079/UKS.07/VI/2005  
tanggal : 27 Juni 2005 perihal Ijin Penelitian.

2. Bersama ini diberitahukan bahwa :
 

Nama : SELYA RATNA W.  
Alamat : Jl. Jambu No. 30 Solo  
Pekerjaan : Mahasiswa  
Kebangsaan : Indonesia

Bermaksud mengadakan Penelitian / Riset / Survey / KKN / KKL dll.  
Judul : " HUBUNGAN KECEMASAN DAN SELF EFFICACY THD BANJIR PADA PENDUDUK YG TINGGAL DI DAERAH RAWAN BANJIR KOTA SMG ".

Penanggung jawab : Drs. SUHARSONO, Msi.

Peserta : -

Lokasi : Kota Semarang

Waktu : 28 - 29 Juni 2005

Pada prinsipnya kami TIDAK KEBERATAN memberikan ijin untuk mengadakan kegiatan Penelitian / Riset / Survey / KKN / KKL dan lain - lain, selama yang bersangkutan wajib mentaati peraturan, tata tertib dan norma - norma yang berlaku di wilayah Kota Semarang

3. Demikian harap menjadikan perhatian dan maklum.

A.n. WALIKOTA SEMARANG  
Kepala Badan Kesatuan Bangsa dan  
Perlindungan Masyarakat  
U.b.

K. B. Kesatuan Bangsa



TEMBUSAN : Kepada Yth.

1. Walikota Semarang (sebagai laporan);
2. Pertinggal





**PEMERINTAH KOTA SEMARANG  
KECAMATAN TUGU**

Jl. Walisongo Km. 10 Telp. (024) 8662286, 8663031 Fax. 8661758

SEMARANG - 50151

Semarang, 26 Agustus 2005

Nomor : 072/448  
Lamp :  
Hal : Bukti Penelitian.

Kepada  
Yth. Drs. M. SUHARSONO, MSI  
Dekan Fakultas Psikologi  
Unika Soegiyopranoto  
di -  
SEMARANG

Dasar :

Surat permohonan ijin Dekan Fakultas Psikologi Unika Soegiyopranoto Semarang No.B.2.01 /1107/UKS.07/VII/2005, tanggal 7 Juli 2005 perihal ijin penelitian.

Selubungan hal tersebut, bahwa Saudari:

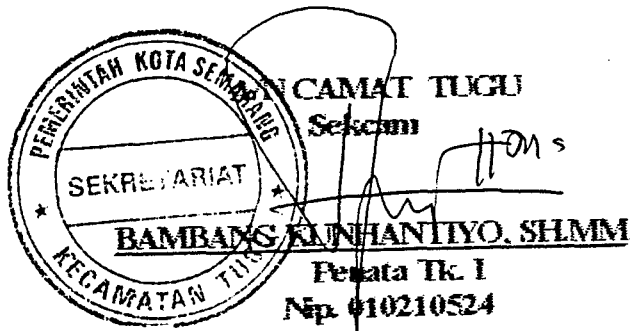
Nama : SELVYA RATNA WULANDARI

Nim / Nirm : 00.40.0182

Alamat : Jl. Jambu No.30 Jajar - Solo.

Benar telah selesai dengan baik mengadakan penelitian di Kelurahan Mangkang Wetan dan Kelurahan Manguharjo Kecamatan Tugu Kota Semarang dari tanggal 7 Juli s/d 26 Agustus 2005.

Demikian untuk dapat dipergunakan seperhunya.



Tembusan Kepada Yth:

1. Kepala Kelurahan Mangkang Wetan;
2. Kepala Kelurahan Manguharjo;
3. Sdri. SELVYA RATNA.W;
4. Pertinggal.