




LAMPIRAN A

SKALA PENELITIAN

- 
- A – 1 **Skala Kecemasan Suami Ketika Menunggu Kelahiran Anak Pertama**
- A – 2 **Skala Kestabilan Emosi**

A-1

**Skala Kecemasan Suami Ketika Menunggu
Kelahiran Anak Pertama**



Skala Kecemasan Suami ketika Menunggu Kelahiran Anak Pertama

No.	Pernyataan	SS	S	TS	STS
1.	ketika istri masuk ruang bersalin, saya sulit berkonsentrasi dalam melakukan sesuatu.	SS	S	TS	STS
2.	saat menunggu persalinan istri, badan saya tetap terasa segar.	SS	S	TS	STS
3.	saya merasa kondisi istri saya saat melahirkan akan baik-baik saja	SS	S	TS	STS
4.	jantung saya berdebar kencang menunggu kelahiran anak saya yang pertama ini.	SS	S	TS	STS
5.	saya khawatir proses persalinan akan membahayakan jiwa istri saya.	SS	S	TS	STS
6.	pada saat menunggu kelahiran anak saya yang pertama ini, saya tidak kehilangan nafsu makan.	SS	S	TS	STS
7.	saya merasa bayi yang dilahirkan istri saya sehat.	SS	S	TS	STS
8.	kepala saya pusing ketika memikirkan proses persalinan istri yang saya hadapi saat ini.	SS	S	TS	STS
9.	menurut saya persalinan istri saya ini membuat saya kurang nyaman	SS	S	TS	STS
10.	saya tetap bias tidur nyenyak menjelang persalinan istri.	SS	S	TS	STS
11.	saya merasa tenang saja, ketika istri saya masuk ruang bersalin.	SS	S	TS	STS
12.	nafsu makan saya menjadi berkurang menjelang kelahiran anak saya yang pertama ini.	SS	S	TS	STS
13.	saya merasa takut jika terjadi sesuatu pada anak yang akan dilahirkan istri saya.	SS	S	TS	STS
14.	meskipun sedang menunggu kelahiran anak pertama, saya tidak merasa mengalami gangguan kesehatan.	SS	S	TS	STS
15.	saya tetap bisa duduk dengan tenang ketika menunggu istri bersalin.	SS	S	TS	STS
16.	perut saya terasa mual memikirkan jalannya persalinan istri saya.	SS	S	TS	STS
17.	saya merasa ada sesuatu yang buruk yang akan terjadi pada diri istri saya.	SS	S	TS	STS

18.	meskipun saya menyadari tingginya resiko persalinan yang dihadapi istri, detak jantung saya tetap normal.	SS	S	TS	STS
19.	saya tidak merasa khawatir jika bayi yang dilahirkan istri saya mempunyai kelainan.	SS	S	TS	STS
20.	nafas saya terasa sesak bila berada di depan ruang bersalin.	SS	S	TS	STS
21.	saya takut, istri saya akan mengalami kesulitan pada waktu melahirkan.	SS	S	TS	STS
22.	menunggu proses persalinan istri yang menegangkan, tidak membuat kepala saya menjadi sakit.	SS	S	TS	STS
23.	saya merasa istri saya mampu melewati proses persalinan yang dijanankannya.	SS	S	TS	STS
24.	ketika istri masuk ruang bersalin keringat dingin saya langsung keluar.	SS	S	TS	STS
25.	saya merasa gelisah saat berada di ruang bersalin.	SS	S	TS	STS
26.	saya tidak merasakan lelah walaupun seharian persalinan istri yang menegangkan.	SS	S	TS	STS
27.	saya tetap bisa duduk dengan tenang ketika menunggu persalinan istri.	SS	S	TS	STS
28.	saya merasa pusing ketika istri masuk ruang bersalin.	SS	S	TS	STS
29.	saya merasa ada sesuatu yang buruk akan terjadi pada istri saya berkaitan dengan proses persalinannya.	SS	S	TS	STS
30.	saya tidak mengalami penurunan kondisi tubuh, walaupun menunggu istri melahirkan	SS	S	TS	STS
31.	pada saat menunggu persalinan istri, saya merasa tenang karena merasa bahwa keadaan istri dan anak saya baik-baik saja.	SS	S	TS	STS
32.	jantung saya berdebar-debar jika membayangkan proses persalinan yang dijalani istri saya.	SS	S	TS	STS



A - 2

Skala Kestabilan Emosi

Skala Kestabilan Emosi

No.	Pernyataan	SS	S	TS	STS
1.	Ketika jalanan macet, saya tidak terpancing untuk marah-marah.	SS	S	TS	STS
2.	saya terkadang tidak dapat memecahkan masalah yang saya hadapi.	SS	S	TS	STS
3.	saya tidak marah di kepada istri di hadapan orang banyak	SS	S	TS	STS
4.	terkadang saya menunjukkan rasa tidak suka saya pada orang lain yang tidak saya sukai.	SS	S	TS	STS
5.	saya bisa menerima seperti apapun keadaan fisik saya.	SS	S	TS	STS
6.	jika tidak menyukai pendapat seseorang maka saya langsung menyatakannya walaupun di hadapan orang banyak.	SS	S	TS	STS
7.	Bila hati saya sedang kesal saya berusaha untuk menahan perasaan ingin marah saya dihadapan orang lain.	SS	S	TS	STS
8.	saya kurang bisa menerima kegagalan yang terjadi pada diri saya.	SS	S	TS	STS
9.	saya merasa dapat menahan kemarahan saya ketika tersinggung oleh perkataan orang lain.	SS	S	TS	STS
10.	saya sering marah-marah jika menghadapi masalah yang rumit	SS	S	TS	STS
11.	saya akan melakukan introspeksi jika melakukan kesalahan.	SS	S	TS	STS
12.	saya kurang bisa menerima kegagalan yang terjadi pada diri saya.	SS	S	TS	STS
13.	meskipun bersusah hati saya berusaha untuk tetap tenang.	SS	S	TS	STS
14.	Saya tidak merasa kecewa dengan kekurangan dalam diri saya.	SS	S	TS	STS
15.	saya dapat menjaga perasaan orang yang berbeda pendapat dengan saya.	SS	S	TS	STS
16.	Saya tidak bisa diajak bercanda dalam situasi yang serius di tempat kerja.	SS	S	TS	STS
17.	Saya tidak merasa kecewa dengan kekurangan dalam diri saya.	SS	S	TS	STS
18.	saya dapat menjaga perasaan orang yang berbeda pendapat dengan saya.	SS	S	TS	STS

19.	Saya tidak mudah marah dihadapan orang banyak meskipun mereka mengganggu saya.	SS	S	TS	STS
20.	saya akan menjalankan tugas dengan baik sesuai dengan kemampuan yang saya miliki.	SS	S	TS	STS
21.	saya mampu mengatasi masalah yang saya hadapi.	SS	S	TS	STS
22.	jika sedang menghadapi masalah yang besar, saya sering sering menyendiri.	SS	S	TS	STS
23.	saya akan menjalankan tugas dengan baik sesuai dengan kemampuan yang saya miliki.	SS	S	TS	STS
24.	saya cepat-cepat menghindar ketika menghadapi tekanan.	SS	S	TS	STS
25.	saya akan tetap tersenyum meskipun sedang menghadapi banyak masalah keluarga.	SS	S	TS	STS
26.	saya merasa bahwa orang lain lebih baik dari saya.	SS	S	TS	STS
27.	saya mampu menghadapi situasi yang menekan saya.	SS	S	TS	STS
28.	saya tidak dapat menahan kesabaran saya jika dalam antrian yang panjang.	SS	S	TS	STS
29.	saya tidak merasa tersinggung jika ada orang lain yang mengkritik saya.	SS	S	TS	STS
30.	saya merasa orang lain selalu lebih baik dari saya dalam mengatasi persoalan.	SS	S	TS	STS

LAMPIRAN B

DATA PENELITIAN

- B – 1 Skala Kecemasan Suami Ketika Menunggu
 Kelahiran Anak Pertama**
- B – 2 Skala Kestabilan Emosi**



B-1

**Skala Kecemasan Suami Ketika Menunggu
Kelahiran Anak Pertama**



KECEMASAN SUAMI - Valid

No.	X01	X02	X03	X04	X05	X06	X07	X09	X12	X14	X15	X16	X17	X18	X20	X21	X22
1	3	2	3	2	2	2	3	3	3	3	3	3	2	3	2	2	2
2	2	2	3	1	2	1	2	2	3	3	2	1	2	2	3	3	1
3	3	1	3	2	1	2	2	3	3	1	3	2	3	3	2	2	1
4	4	1	4	2	3	1	4	4	4	3	4	2	4	4	4	4	1
5	4	3	4	2	4	2	4	4	4	4	4	2	1	4	3	2	3
6	2	3	3	3	3	2	3	3	3	2	3	2	3	3	3	3	3
7	2	2	3	3	2	3	3	3	3	2	3	3	3	3	3	3	3
8	3	3	3	3	3	3	3	3	3	2	3	3	3	3	3	3	3
9	4	3	4	4	3	4	3	4	4	3	3	4	4	3	2	4	4
10	3	3	3	3	3	2	4	4	4	2	4	2	4	3	3	2	3
11	1	2	3	2	3	3	2	3	3	2	3	3	3	3	3	3	2
12	3	2	3	2	3	2	3	3	3	3	3	2	3	3	3	2	3
13	3	3	4	4	4	4	3	4	4	3	4	4	4	4	4	4	4
14	3	3	2	2	3	3	3	3	2	2	3	3	2	3	3	3	3
15	3	4	3	3	4	4	3	3	3	3	3	4	3	3	3	3	4
16	3	3	3	2	3	3	3	3	3	2	3	3	3	3	3	3	3
17	3	3	3	3	3	3	3	3	3	3	3	3	2	2	3	3	3
18	3	3	3	2	3	3	3	2	3	3	3	3	3	3	3	3	3
19	2	2	2	2	2	2	2	3	3	2	2	2	3	3	2	3	2
20	3	3	3	3	3	3	3	3	3	3	3	3	3	3	3	3	2
21	4	3	3	2	4	3	4	4	3	3	3	3	3	3	3	3	4
22	3	3	3	4	3	4	3	4	4	2	4	3	3	2	3	4	3
23	3	1	3	3	4	3	2	3	3	3	3	3	1	3	3	4	3
24	3	3	3	3	3	3	3	3	3	2	2	3	3	3	3	3	3
25	3	4	3	3	4	2	3	4	4	4	4	2	4	4	2	3	3
26	3	3	3	3	3	3	3	3	3	3	3	4	3	3	3	4	3
27	3	2	3	4	3	2	3	4	3	3	4	4	3	4	3	3	3
28	2	3	3	4	3	1	3	3	3	2	3	1	3	3	3	3	4
29	3	3	3	2	3	3	3	3	3	3	3	3	3	3	3	3	2
30	3	3	3	3	2	3	3	3	3	3	3	3	3	3	3	3	3
31	3	3	2	3	3	3	3	3	3	3	3	3	3	3	3	3	3
32	4	3	4	3	4	3	4	4	4	3	3	4	4	4	4	4	3
33	2	3	3	3	3	3	3	3	3	3	3	2	3	3	3	4	3
34	3	2	3	3	3	2	3	4	3	3	3	3	3	4	3	3	3

KECEMASAN SUAMI - Valid



No.	X23	X24	X25	X26	X27	X28	X30	X31	KS
1	2	3	3	2	2	2	2	3	62
2	2	3	2	3	2	2	2	2	53
3	2	2	2	3	3	1	2	2	54
4	3	4	3	4	3	2	3	3	78
5	3	3	3	3	2	3	2	4	77
6	3	3	3	3	2	2	3	3	69
7	2	2	3	3	3	2	3	3	68
8	3	3	3	3	2	3	3	3	73
9	3	3	3	4	3	3	3	3	85
10	3	4	3	3	3	3	3	4	78
11	2	3	3	3	2	3	3	3	66
12	3	2	3	3	3	2	3	3	68
13	3	4	4	4	4	4	4	3	94
14	3	3	3	3	3	3	3	2	69
15	3	3	3	3	3	3	3	3	80
16	2	3	3	3	3	3	3	3	72
17	3	3	3	4	3	3	3	3	74
18	3	3	3	3	2	3	3	3	72
19	2	3	1	3	3	2	2	2	57
20	3	3	3	3	3	3	3	3	74
21	3	3	3	3	4	3	3	3	80
22	3	4	3	4	4	3	3	2	81
23	3	3	3	3	3	3	3	3	72
24	3	3	3	3	3	3	3	3	73
25	3	4	4	3	3	3	3	3	82
26	3	3	3	3	3	3	2	3	76
27	3	4	3	3	3	3	3	3	79
28	3	3	2	2	3	3	3	3	69
29	2	3	3	3	3	2	3	3	71
30	3	3	3	3	3	3	3	3	74
31	3	3	3	3	3	4	3	3	75
32	4	4	3	3	3	2	3	3	87
33	3	3	3	3	3	3	2	3	73
34	3	4	3	3	3	3	3	3	76



B-2

Skala Kestabilan Emosi

KESTABILAN EMOSI

No.	X01	X02	X03	X04	X05	X06	X07	X08	X09	X10	X11	X12	X13	X14	X15	X16	X17
1	1	3	2	2	2	3	2	2	1	3	1	3	2	1	3	3	2
2	1	2	2	2	3	2	4	2	3	3	3	1	2	3	1	2	3
3	1	1	2	3	3	1	3	2	2	3	3	1	4	3	2	1	3
4	1	1	1	1	1	1	1	2	2	1	1	3	2	1	1	1	1
5	1	1	2	2	1	2	2	2	1	2	2	2	3	2	2	2	1
6	3	3	4	3	2	4	2	2	2	2	3	2	2	2	2	2	4
7	2	2	1	2	2	1	3	2	2	3	3	2	2	3	2	2	3
8	2	4	1	2	1	1	2	1	2	1	1	2	2	4	2	3	3
9	2	1	1	1	1	2	1	1	3	2	3	1	3	2	2	1	1
10	3	2	2	1	2	2	2	2	2	1	2	2	2	1	2	2	2
11	2	2	2	2	2	2	2	2	2	2	2	3	2	2	2	2	2
12	1	1	2	1	3	1	3	3	1	1	2	1	3	1	2	1	3
13	1	1	1	1	3	1	1	1	2	1	1	1	3	1	1	1	1
14	2	2	2	2	2	2	2	2	2	2	2	2	3	2	2	2	2
15	2	2	1	2	2	1	1	1	2	1	3	2	3	1	2	1	2
16	3	2	2	3	3	2	3	2	2	3	3	3	2	2	3	2	3
17	2	1	2	2	2	1	3	2	2	1	3	2	2	2	2	2	3
18	3	3	1	1	1	3	1	3	2	2	4	2	4	2	2	3	3
19	3	3	3	3	3	3	3	3	3	3	3	3	3	3	3	2	3
20	2	1	1	3	1	1	1	1	1	3	2	1	3	1	2	1	3
21	2	2	2	2	2	2	3	3	2	3	3	3	2	2	2	3	3
22	3	3	2	2	2	2	2	2	2	2	3	2	3	2	2	2	3
23	3	3	1	2	2	3	3	1	3	3	3	1	3	3	1	3	4
24	2	2	2	3	2	2	3	2	3	3	3	3	3	3	2	2	3
25	2	1	1	1	2	1	2	1	2	1	2	1	2	1	2	1	2
26	3	3	2	1	3	3	1	2	1	1	3	1	2	1	2	2	3
27	2	2	2	2	3	2	2	3	2	2	2	3	2	2	2	2	2
28	3	3	3	3	3	3	3	2	3	3	3	2	4	3	2	3	4
29	1	3	2	3	2	3	2	3	3	3	1	3	4	1	3	3	3
30	3	3	2	3	2	3	3	2	3	3	3	3	1	3	2	2	3
31	2	3	2	2	3	2	2	2	2	2	2	2	2	1	2	2	3
32	2	3	2	1	1	1	3	2	2	1	3	3	3	1	2	2	3
33	2	3	2	1	2	2	3	1	3	1	3	2	4	3	3	3	3
34	3	2	2	2	2	2	3	2	2	3	3	2	4	3	2	2	2

KESTABILAN EMOSI

No.	X18	X19	X20	X21	X22	X23	X24	X25	X26	X27	X28	X29	X30	KE
1	3	3	3	3	3	3	3	3	3	2	3	3	3	74
2	1	2	3	2	1	3	3	2	1	3	3	4	2	69
3	2	1	2	4	1	2	3	2	1	3	4	2	3	68
4	1	2	1	2	1	1	1	1	2	1	1	1	1	38
5	1	1	2	2	1	1	1	1	1	1	1	1	1	45
6	2	2	2	3	2	2	3	2	3	2	2	2	2	73
7	2	3	2	3	3	2	2	1	2	3	1	2	2	65
8	4	4	3	3	4	1	4	1	3	4	1	3	3	72
9	1	2	1	2	1	1	2	1	4	1	2	1	1	48
10	2	2	1	2	2	2	2	1	2	2	2	2	2	56
11	2	2	1	2	1	2	2	1	2	1	2	2	1	56
12	2	1	1	3	2	1	2	1	2	2	2	1	2	52
13	1	2	1	1	1	1	2	1	1	1	1	1	1	37
14	2	2	2	2	2	2	2	2	2	2	2	2	2	61
15	2	4	2	3	2	1	2	4	2	2	1	1	2	57
16	2	3	2	2	2	2	2	2	2	2	3	2	3	72
17	2	3	2	3	3	2	2	1	2	3	1	2	2	62
18	3	4	4	3	3	3	4	2	3	3	4	3	3	82
19	3	3	3	3	3	3	3	3	3	3	3	3	3	89
20	2	3	2	3	3	2	2	1	2	3	1	2	2	56
21	2	2	2	2	2	3	2	3	3	2	2	2	3	71
22	2	3	2	4	2	2	3	2	3	2	2	2	3	71
23	2	4	4	4	4	4	4	1	3	3	4	4	3	86
24	2	3	3	4	4	2	4	1	2	3	4	3	3	81
25	1	2	1	2	1	1	2	1	2	1	1	1	2	43
26	3	3	2	3	3	3	3	2	3	3	3	2	3	70
27	2	2	2	2	2	2	2	2	2	2	2	2	2	63
28	2	3	3	3	3	3	2	2	3	2	4	2	3	85
29	3	3	3	3	3	3	3	3	3	3	3	3	3	82
30	2	2	2	3	3	2	3	2	2	3	3	3	3	77
31	2	3	1	3	2	2	2	2	2	2	2	2	2	63
32	2	2	2	3	2	2	2	2	3	2	2	2	3	64
33	3	2	3	3	3	2	2	2	2	3	4	3	3	76
34	2	3	2	3	2	2	3	2	2	3	3	3	1	72

KESTABILAN EMOSI - Valid

No.	X01	X02	X03	X04	X06	X07	X09	X10	X11	X14	X15	X16	X17	X18	X19	X20	X21
1	1	3	2	2	3	2	1	3	1	1	3	3	2	3	3	3	3
2	1	2	2	2	2	4	3	3	3	3	1	2	3	1	2	3	2
3	1	1	2	3	1	3	2	3	3	3	2	1	3	2	1	2	4
4	1	1	1	1	1	1	2	1	1	1	1	1	1	1	2	1	2
5	1	1	2	2	2	2	1	2	2	2	2	2	1	1	1	2	2
6	3	3	4	3	4	2	2	2	3	2	2	2	4	2	2	2	3
7	2	2	1	2	1	3	2	3	3	3	2	2	3	2	3	2	3
8	2	4	1	2	1	2	2	1	1	4	2	3	3	4	4	3	3
9	2	1	1	1	2	1	3	2	3	2	2	1	1	1	2	1	2
10	3	2	2	1	2	2	2	1	2	1	2	2	2	2	2	1	2
11	2	2	2	2	2	2	2	2	2	2	2	2	2	2	2	1	2
12	1	1	2	1	1	3	1	1	2	1	2	1	3	2	1	1	3
13	1	1	1	1	1	1	2	1	1	1	1	1	1	1	2	1	1
14	2	2	2	2	2	2	2	2	2	2	2	2	2	2	2	2	2
15	2	2	1	2	1	1	2	1	3	1	2	1	2	2	4	2	3
16	3	2	2	3	2	3	2	3	3	2	3	2	3	2	3	2	2
17	2	1	2	2	1	3	2	1	3	2	2	2	3	2	3	2	3
18	3	3	1	1	3	1	2	2	4	2	2	3	3	3	4	4	3
19	3	3	3	3	3	3	3	3	3	3	3	2	3	3	3	3	3
20	2	1	1	3	1	1	1	3	2	1	2	1	3	2	3	2	3
21	2	2	2	2	2	3	2	3	3	2	2	3	3	2	2	2	2
22	3	3	2	2	2	2	2	2	3	2	2	2	3	2	3	2	4
23	3	3	1	2	3	3	3	3	3	3	1	3	4	2	4	4	4
24	2	2	2	3	2	3	3	3	3	3	2	2	3	2	3	3	4
25	2	1	1	1	1	2	2	1	2	1	2	1	2	1	2	1	2
26	3	3	2	1	3	1	1	1	3	1	2	2	3	3	3	2	3
27	2	2	2	2	2	2	2	2	2	2	2	2	2	2	2	2	2
28	3	3	3	3	3	3	3	3	3	3	2	3	4	2	3	3	3
29	1	3	2	3	3	2	3	3	1	1	3	3	3	3	3	3	3
30	3	3	2	3	3	3	3	3	3	3	2	2	3	2	2	2	3
31	2	3	2	2	2	2	2	2	2	1	2	2	3	2	3	1	3
32	2	3	2	1	1	3	2	1	3	1	2	2	3	2	2	2	3
33	2	3	2	1	2	3	3	1	3	3	3	3	3	3	2	3	3
34	3	2	2	2	2	3	2	3	3	3	2	2	2	2	3	2	3

KESTABILAN EMOSI - Valid

No.	X22	X23	X24	X25	X26	X27	X28	X29	X30	KE
1	3	3	3	3	3	2	3	3	3	65
2	1	3	3	2	1	3	3	4	2	61
3	1	2	3	2	1	3	4	2	3	58
4	1	1	1	1	2	1	1	1	1	30
5	1	1	1	1	1	1	1	1	1	37
6	2	2	3	2	3	2	2	2	2	65
7	3	2	2	1	2	3	1	2	2	57
8	4	1	4	1	3	4	1	3	3	66
9	1	1	2	1	4	1	2	1	1	42
10	2	2	2	1	2	2	2	2	2	48
11	1	2	2	1	2	1	2	2	1	47
12	2	1	2	1	2	2	2	1	2	42
13	1	1	2	1	1	1	1	1	1	29
14	2	2	2	2	2	2	2	2	2	52
15	2	1	2	4	2	2	1	1	2	49
16	2	2	2	2	2	2	3	2	3	62
17	3	2	2	1	2	3	1	2	2	54
18	3	3	4	2	3	3	4	3	3	72
19	3	3	3	3	3	3	3	3	3	77
20	3	2	2	1	2	3	1	2	2	50
21	2	3	2	3	3	2	2	2	3	61
22	2	2	3	2	3	2	2	2	3	62
23	4	4	4	1	3	3	4	4	3	79
24	4	2	4	1	2	3	4	3	3	71
25	1	1	2	1	2	1	1	1	2	37
26	3	3	3	2	3	3	3	2	3	62
27	2	2	2	2	2	2	2	2	2	52
28	3	3	2	2	3	2	4	2	3	74
29	3	3	3	3	3	3	3	3	3	70
30	3	2	3	2	2	3	3	3	3	69
31	2	2	2	2	2	2	2	2	2	54
32	2	2	2	2	3	2	2	2	3	55
33	3	2	2	2	2	3	4	3	3	67
34	2	2	3	2	2	3	3	3	1	62

LAMPIRAN C

UJI VALIDITAS dan RELIABILITAS

- C – 1 **Skala Kecemasan Suami Ketika Menunggu Kelahiran Anak Pertama**
- C – 2 **Skala Kestabilan Emosi**





C-1

**Skala Kecemasan Suami Ketika Menunggu
Kelahiran Anak Pertama**



RELIABILITY ANALYSIS - SCALE (ALPHA)

Item-total Statistics Kecemasan Suami (1)

	Scale Mean if Item Deleted	Scale Variance if Item Deleted	Corrected Item- Total Correlation	Alpha if Item Deleted
X01	89.4706	83.1052	.5343	.8746
X02	89.7353	83.3520	.4606	.8762
X03	89.3235	84.8922	.5475	.8754
X04	89.6471	81.9323	.5564	.8738
X05	89.3824	81.2130	.6664	.8714
X06	89.7353	83.1702	.4207	.8773
X07	89.3824	83.5766	.6142	.8737
X08	89.5294	89.3476	.0490*	.8834
X09	89.1176	83.0766	.6444	.8730
X10	89.7353	88.5036	.0467*	.8882
X11	89.8235	86.5134	.2154*	.8821
X12	89.1765	84.7558	.5761	.8750
X13	89.7941	87.6836	.1311*	.8841
X14	89.7059	84.6988	.4218	.8771
X15	89.2647	84.3217	.5523	.8749
X16	89.5882	81.8859	.5142	.8748
X17	89.4412	84.1934	.3943	.8778
X18	89.2647	85.2914	.4515	.8767
X19	89.6765	87.0740	.1467*	.8848
X20	89.4412	86.3752	.3795	.8781
X21	89.2941	85.3048	.3809	.8779
X22	89.5588	81.2843	.5669	.8734
X23	89.5882	84.0677	.6568	.8737
X24	89.2353	84.3672	.5254	.8753
X25	89.4706	83.7718	.6397	.8736
X26	89.2941	86.3351	.4195	.8776
X27	89.5000	86.2576	.3522	.8785
X28	89.6471	83.3868	.5572	.8743
X29	89.5588	86.7389	.1585*	.8849
X30	89.5588	85.6480	.4951	.8764
X31	89.4706	85.5900	.5105	.8763
X32	89.4412	87.3449	.2363*	.8805

Reliability Coefficients

N of Cases = 34.0

N of Items = 32

Alpha = .8808

RELIABILITY ANALYSIS - SCALE (ALPHA)

Item-total Statistics Kecemasan Suami (1)

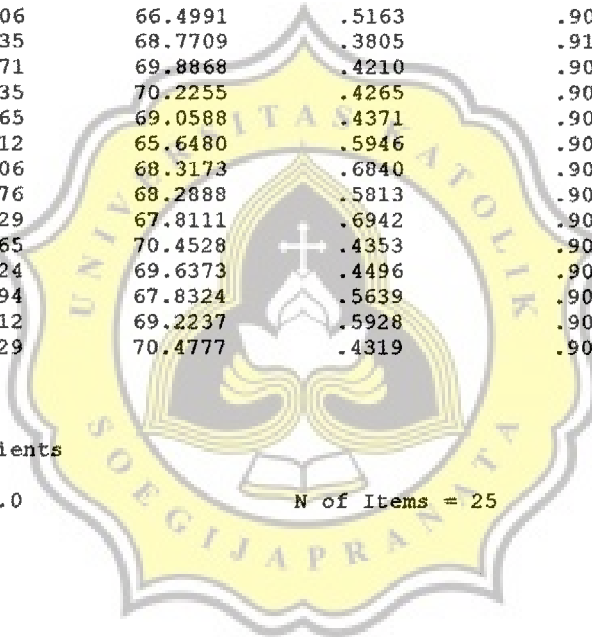
	Scale Mean if Item Deleted	Scale Variance if Item Deleted	Corrected Item- Total Correlation	Alpha if Item Deleted
X01	70.3529	67.9929	.5008	.9073
X02	70.6176	68.1827	.4322	.9091
X03	70.2059	69.7442	.4870	.9076
X04	70.5294	66.3173	.5785	.9057
X05	70.2647	65.3520	.7214	.9024
X06	70.6176	67.5160	.4333	.9096
X07	70.2647	68.3217	.5861	.9058
X09	70.0000	67.4545	.6635	.9043
X12	70.0588	69.3298	.5520	.9067
X14	70.5882	69.4011	.3903	.9095
X15	70.1471	68.6141	.5678	.9061
X16	70.4706	66.4991	.5163	.9075
X17	70.3235	68.7709	.3805	.9103
X18	70.1471	69.8868	.4210	.9086
X20	70.3235	70.2255	.4265	.9085
X21	70.1765	69.0588	.4371	.9085
X22	70.4412	65.6480	.5946	.9054
X23	70.4706	68.3173	.6840	.9046
X24	70.1176	68.2888	.5813	.9058
X25	70.3529	67.8111	.6942	.9041
X26	70.1765	70.4528	.4353	.9085
X27	70.3824	69.6373	.4496	.9082
X28	70.5294	67.8324	.5639	.9060
X30	70.4412	69.2237	.5928	.9062
X31	70.3529	70.4777	.4319	.9085

Reliability Coefficients

N of Cases = 34.0

N of Items = 25

Alpha = .9104





C-2

Skala Kestabilan Emosi



RELIABILITY ANALYSIS - SCALE (ALPHA)

Item-total Statistics Kestabilan Emosi (1)

	Scale Mean if Item Deleted	Scale Variance if Item Deleted	Corrected Item- Total Correlation	Alpha if Item Deleted
X01	63.6765	175.2558	.4617	.9295
X02	63.5882	168.0677	.7191	.9261
X03	63.9412	177.5722	.3908	.9302
X04	63.7941	174.5321	.4955	.9291
X05	63.6765	181.5588	.1547*	.9328
X06	63.7941	171.0169	.6105	.9276
X07	63.5000	174.9242	.4304	.9300
X08	63.8235	179.6649	.2846*	.9312
X09	63.6471	177.3868	.4243	.9298
X10	63.6765	172.2861	.5279	.9287
X11	63.2941	175.6684	.4189	.9300
X12	63.7059	179.1836	.2525*	.9320
X13	63.0882	180.3859	.1847*	.9330
X14	63.7647	172.4884	.5043	.9291
X15	63.7353	179.4127	.3830	.9302
X16	63.7647	171.6399	.7075	.9267
X17	63.1471	168.6747	.7394	.9259
X18	63.7059	173.0624	.6295	.9276
X19	63.2353	174.3672	.4582	.9296
X20	63.6471	167.0838	.7896	.9252
X21	63.0294	173.3021	.6010	.9279
X22	63.5000	167.7121	.6822	.9265
X23	63.7059	169.2442	.7520	.9259
X24	63.2941	170.3957	.6817	.9268
X25	64.0000	176.0000	.4066	.9302
X26	63.4706	177.1658	.3841	.9303
X27	63.4706	170.2567	.6782	.9268
X28	63.4412	164.1934	.7219	.9259
X29	63.5882	167.5223	.7791	.9254
X30	63.4706	169.4688	.7575	.9259

Reliability Coefficients

N of Cases = 34.0

N of Items = 30

Alpha = .9308

RELIABILITY ANALYSIS - SCALE (ALPHA)

Item-total Statistics Kestabilan Emosi (2)

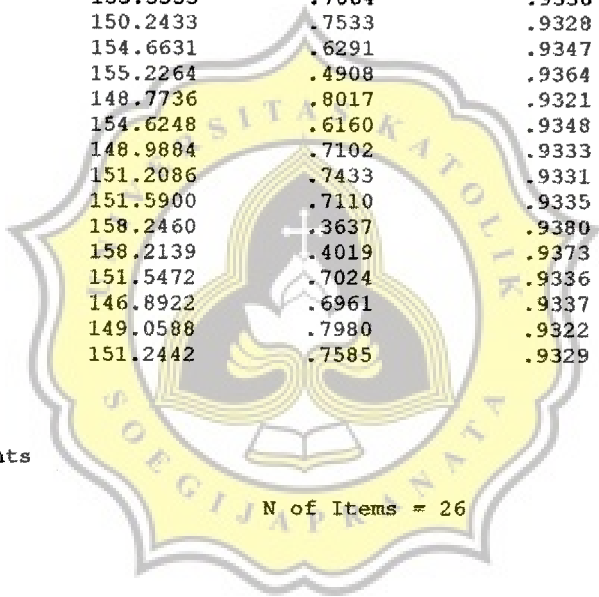
	Scale Mean if Item Deleted	Scale Variance if Item Deleted	Corrected Item- Total Correlation	Alpha if Item Deleted
X01	54.9118	156.3253	.4833	.9364
X02	54.8235	149.6649	.7324	.9330
X03	55.1765	159.6649	.3459	.9379
X04	55.0294	156.3324	.4796	.9365
X06	55.0294	152.8779	.6023	.9349
X07	54.7353	156.8066	.4103	.9375
X09	54.8824	158.7736	.4224	.9370
X10	54.9118	154.2647	.5108	.9362
X11	54.5294	156.9840	.4254	.9372
X14	55.0000	153.6970	.5232	.9361
X15	54.9706	161.1203	.3481	.9376
X16	55.0000	153.3333	.7064	.9338
X17	54.3824	150.2433	.7533	.9328
X18	54.9412	154.6631	.6291	.9347
X19	54.4706	155.2264	.4908	.9364
X20	54.8824	148.7736	.8017	.9321
X21	54.2647	154.6248	.6160	.9348
X22	54.7353	148.9884	.7102	.9333
X23	54.9412	151.2086	.7433	.9331
X24	54.5294	151.5900	.7110	.9335
X25	55.2353	158.2460	.3637	.9380
X26	54.7059	158.2139	.4019	.9373
X27	54.7059	151.5472	.7024	.9336
X28	54.6765	146.8922	.6961	.9337
X29	54.8235	149.0588	.7980	.9322
X30	54.7059	151.2442	.7585	.9329

Reliability Coefficients

N of Cases = 34.0

N of Items = 26

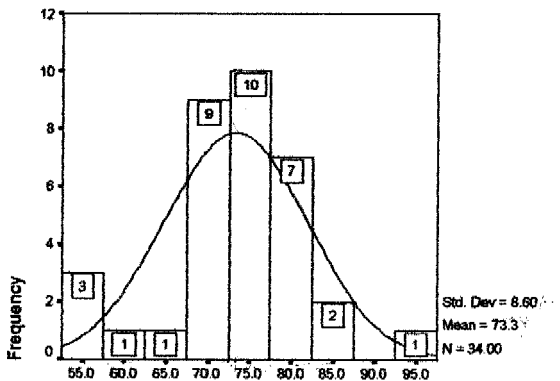
Alpha = .9375





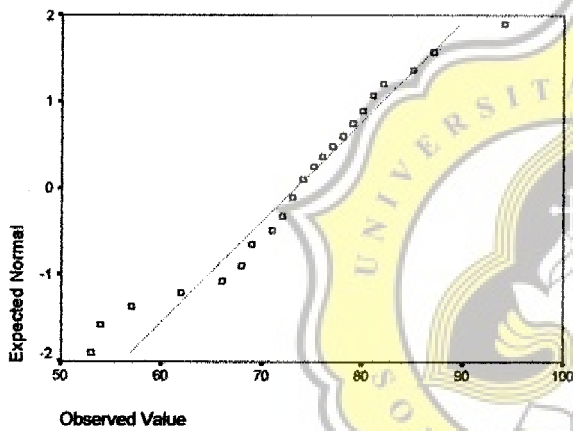
Kecemasan Suami

Histogram



Kecemasan Suami

Normal Q-Q Plot of Kecemasan Suami



NPar Tests

One-Sample Kolmogorov-Smirnov Test

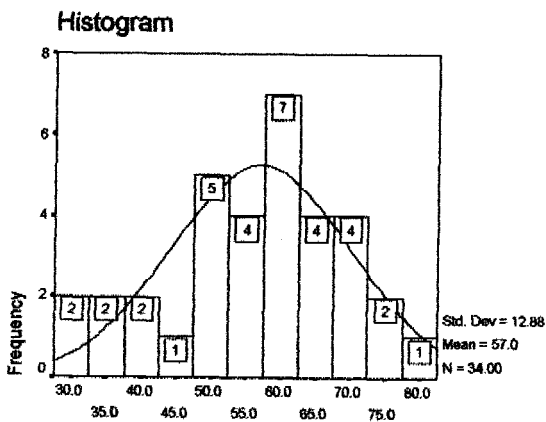
		Kecemasan Suami
N		34
Normal Parameters ^{a,b}	Mean	73.26
	Std. Deviation	8.60
Most Extreme Differences	Absolute	.123
	Positive	.070
	Negative	-.123
Kolmogorov-Smirnov Z		.718
Asymp. Sig. (2-tailed)		.681

a. Test distribution is Normal.

b. Calculated from data.

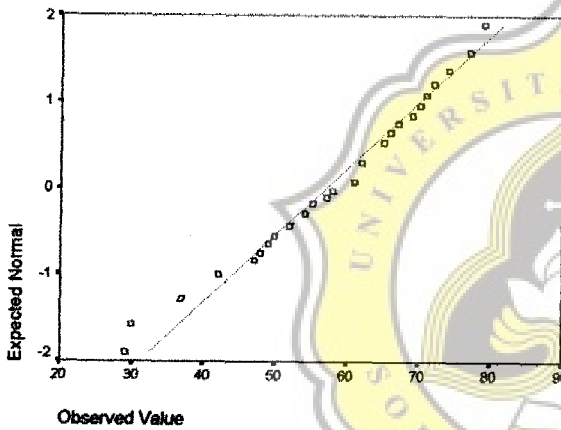


Kestabilan Emosi



Kestabilan Emosi

Normal Q-Q Plot of Kestabilan Emosi



NPar Tests

One-Sample Kolmogorov-Smirnov Test

		Kestabilan Emosi
N		34
Normal Parameters ^{a,b}	Mean	57.00
	Std. Deviation	12.88
Most Extreme Differences	Absolute	.122
	Positive	.057
	Negative	-.122
Kolmogorov-Smirnov Z		.711
Asymp. Sig. (2-tailed)		.693

a. Test distribution is Normal.

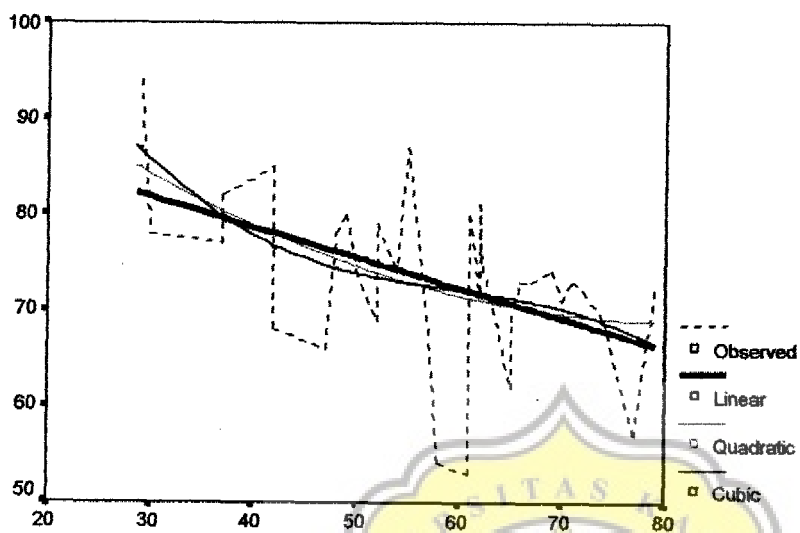
b. Calculated from data.

LAMPIRAN E

UJI LINEARITAS



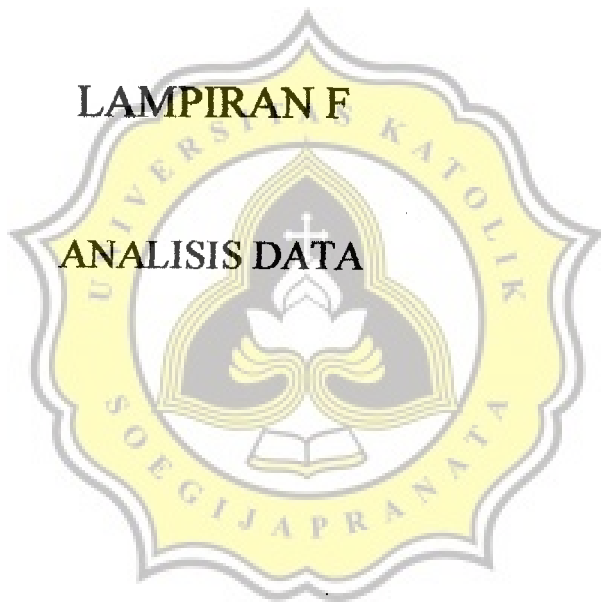
Kecemasan Suami



Kestabilan Emosi

Independent: KE

Dependent	Mth	Rsq	d.f.	F	Sigf	b0	b1	b2	b3
KS	LIN	.226	32	9.34	.004	91.3490	-.3173		
KS	QUA	.242	31	4.95	.014	107.337	-.9428	.0058	
KS	CUB	.254	30	3.41	.030	157.837	-4.0431	.0658	-.0004



Correlations

Correlations

		Kestabilan Emosi	Kecemasan Suami
Kestabilan Emosi	Pearson Correlation	1.000	-.475**
	Sig. (1-tailed)	.	.002
	N	34	34
Kecemasan Suami	Pearson Correlation	-.475**	1.000
	Sig. (1-tailed)	.002	.
	N	34	34

** . Correlation is significant at the 0.01 level (1-tailed).



Regression

Descriptive Statistics

	Mean	Std. Deviation	N
Kecemasan Suami	73.26	8.60	34
Kestabilan Emosi	57.00	12.88	34

Correlations

		Kecemasan Suami	Kestabilan Emosi
Pearson Correlation	Kecemasan Suami	1.000	-.475
	Kestabilan Emosi	-.475	1.000
Sig. (1-tailed)	Kecemasan Suami	.	.002
	Kestabilan Emosi	.002	.
N	Kecemasan Suami	34	34
	Kestabilan Emosi	34	34

Model Summary

Model	R	R Square	Adjusted R Square	Std. Error of the Estimate
1	.475 ^a	.226	.202	7.68

a. Predictors: (Constant), Kestabilan Emosi

ANOVA^a

Model		Sum of Squares	df	Mean Square	F	Sig.
1	Regression	551.414	1	551.414	9.340	.004 ^a
	Residual	1889.204	32	59.038		
	Total	2440.618	33			

a. Predictors: (Constant), Kestabilan Emosi

b. Dependent Variable: Kecemasan Suami

Coefficients^a

Model		Unstandardized Coefficients		Standardized Coefficients	t	Sig.
		B	Std. Error	Beta		
1	(Constant)	91.349	6.062		15.068	.000
	Kestabilan Emosi	-.317	.104	-.475	-3.056	.004

a. Dependent Variable: Kecemasan Suami