





IDENTITAS

No :
 Usia :
 Pendidikan Terakhir :
 Lama Bekerja di Rumah Sakit ini :
 Jumlah anak :
 Usia anak terkecil : Tahun

PETUNJUK

Cara menjawab setiap pertanyaan ini dengan memberikan **tanda silang (X)** pada salah satu jawaban yang paling sesuai dengan **pendapat anda sendiri**. Adapun pilihan jawaban tersedia sebanyak 4 buah, yaitu :

SS : Bila jawaban tersebut **Sangat Sesuai** dengan keadaan anda.

S : Bila jawaban tersebut **Sesuai** dengan keadaan anda.

TS : Bila jawaban tersebut **Tidak Sesuai** dengan keadaan anda.

STS : Bila jawaban tersebut **Sangat Tidak Sesuai** dengan keadaan anda.

Jika anda salah menjawab, berilah **tanda sama dengan (=)** pada jawaban yang salah, kemudian berilah **tanda silang (X)** pada jawaban lain.

Contoh : Saya merasa nyaman bekerja dikantor ~~SS~~ S ~~TS~~ STS

Anda diharapkan **tidak ragu-ragu dalam menjawab dan tidak terpengaruh oleh orang lain**, sebab dalam hal ini tidak ada jawaban yang **SALAH**. Semua jawaban adalah **BAIK dan BENAR**. Bila anda menjawab menurut pendapat dan keadaan anda sendiri, jawaban anda tidak akan mempengaruhi nama baik anda dan akan dijamin kerahasiaannya.

SELAMAT MENGERJAKAN DAN TERIMA KASIH.

SKALA I

No	PERNYATAAN	SS	S	TS	STS
1.	Saya merasa tidak enak terhadap keluarga saat harus bekerja lembur dikantor.	SS	S	TS	STS
2.	Saya tidak nyaman berada dikantor bila belum memastikan semua keperluan anak dirumah sudah terpenuhi.	SS	S	TS	STS
3.	Setelah bekerja, saya merasa terlalu capek untuk melakukan sesuatu yang saya sukai.	SS	S	TS	STS
4.	Emosi saya mudah terbawa dirumah saat ada masalah yang berhubungan dengan pekerjaan saya dikantor.	SS	S	TS	STS
5.	Protes anak terhadap jam kerja tidaklah merisaukan saya.	SS	S	TS	STS
6.	Saya tidak merasa khawatir bila harus meninggalkan rumah karena harus bertugas keluar kota.	SS	S	TS	STS
7.	Saya tidak merasa sungkan pada keluarga bila sesampai dirumah masih mengerjakan pekerjaan kantor.	SS	S	TS	STS
8.	Saya tidak merasa khawatir dalam mengasuh anak meskipun sibuk bekerja.	SS	S	TS	STS
9.	Peran sebagai ibu bekerja menyebabkan saya merasa gagal menjadi ibu rumah tangga.	SS	S	TS	STS
10.	Konsentrasi saya saat bekerja sering terganggu karena mencemaskan keadaan anak saya .	SS	S	TS	STS
11.	Rasa lelah membuat saya ingin berhenti bekerja untuk menjadi ibu rumah tangga saja.	SS	S	TS	STS
12.	Saya sering merasa kebingungan saat harus meninggalkan rumah untuk tugas luar kota.	SS	S	TS	STS
13.	Walaupun masih harus mengurus rumah tangga saya tidak merasa kelelahan saat berada dikantor.	SS	S	TS	STS

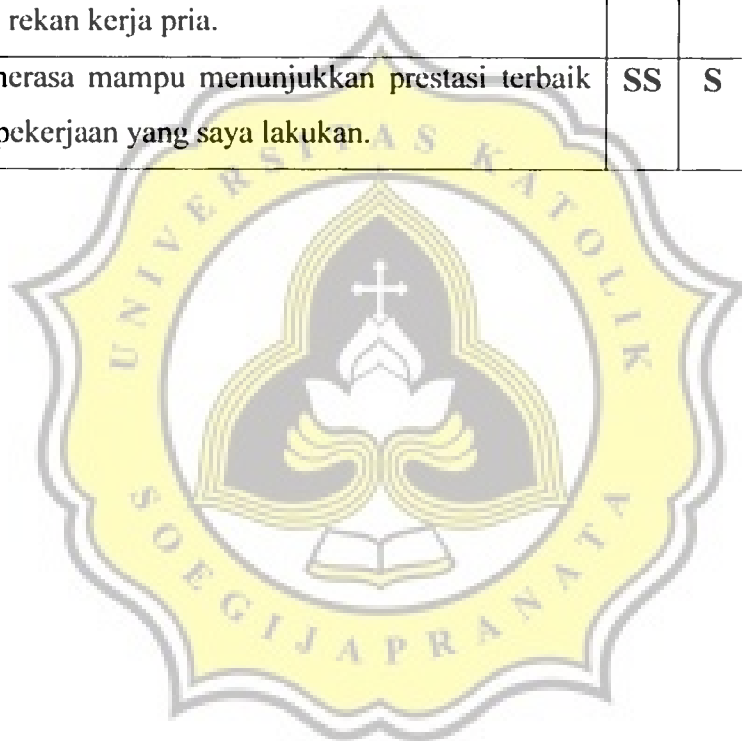
14.	Saya merasa bersalah karena adanya keterbatasan waktu saya dalam mengurus pekerjaan rumah.	SS	S	TS	STS
15.	Terkadang saya merasa terlalu letih saat bekerja karena tenaga saya sudah terkuras untuk mengurus rumah tangga.	SS	S	TS	STS
16.	Saya merasa bimbang karena tampaknya anak-anak tidak suka bila ibunya bekerja.	SS	S	TS	STS
17.	Saya tetap memiliki stamina yang baik walaupun harus berperan sebagai ibu yang bekerja.	SS	S	TS	STS
18.	Lembur dikantor membuat saya merasa gagal menjadi ibu rumah tangga.	SS	S	TS	STS



SKALA II

NO	PERNYATAAN	SS	S	TS	STS
1.	Saya takut dikatakan wanita yang ambisius karena lebih banyak bekerja diluar rumah.	SS	S	TS	STS
2.	Saya relakan jabatan yang ditawarkan dikantor diambil oleh rekan saya.	SS	S	TS	STS
3.	Saya takut ditolak rekan-rekan kerja saya karena dipandang berpestasi.	SS	S	TS	STS
4.	Saya merasa tidak mampu bila jabatan saya dikantor dinaikkan.	SS	S	TS	STS
5.	Saya merasa senang apabila saya dapat mengerjakan tugas kantor lebih cepat dan lebih baik dari rekan-rekan kerja pria.	SS	S	TS	STS
6.	Menurut saya, kesuksesan karier dikantor sangat penting.	SS	S	TS	STS
7.	Saya tidak takut anak-anak akan jauh dari saya meskipun saya menerima jabatan yang lebih tinggi.	SS	S	TS	STS
8.	Saya merasa mampu mendapatkan jabatan yang lebih layak karena saya berprestasi.	SS	S	TS	STS
9.	Saya menyukai pekerjaan yang menuntut penilaian prestasi.	SS	S	TS	STS
10.	Saya takut kehilangan sifat kewanitaan saya, jika harus menjabat sebagai pimpinan.	SS	S	TS	STS
11.	Sukses dalam pekerjaan bukan hal yang penting bagi saya.	SS	S	TS	STS
12.	Saya merasa khawatir suami akan marah, jika saya membawa pekerjaan kantor ke rumah.	SS	S	TS	STS
13.	Saya khawatir bila dipindahkan kejabatan yang lebih tinggi, karena saya akan dijauhi oleh rekan-rekan dikantor	SS	S	TS	STS

14.	Saya ingin sukses walaupun harus mengorbankan keluarga.	SS	S	TS	STS
15.	Saya merasa mampu bersaing dengan orang lain.	SS	S	TS	STS
16.	Saya lebih senang bekerja dengan orang yang selalu mengejar prestasi	SS	S	TS	STS
17.	Saya akan mendahulukan kesuksesan saya dikantor dari pada keluarga.	SS	S	TS	STS
18.	Saya merasa lebih tertantang bila bekerjasama dengan rekan kerja pria.	SS	S	TS	STS
19.	Saya merasa mampu menunjukkan prestasi terbaik dalam pekerjaan yang saya lakukan.	SS	S	TS	STS



AGATHA FEBRIAN S

	x1	x2	x3	x4	x5	x6	x7	x8	x9	x10	x11	x12	x13	x14	x15
1	2	3	2	2	1	2	2	2	2	3	2	2	3	2	2
2	2	2	2	2	2	3	3	2	3	3	2	3	2	3	2
3	1	1	1	1	2	2	3	3	3	3	2	2	3	3	1
4	3	2	1	1	1	3	3	3	1	4	2	1	3	2	2
5	4	2	1	1	3	2	1	2	1	1	1	1	2	2	1
6	3	3	2	1	4	4	3	2	3	4	2	3	3	2	2
7	3	2	2	2	2	3	3	2	2	3	2	3	2	3	2
8	2	2	2	2	3	2	2	3	2	3	2	2	3	2	2
9	2	2	2	2	2	2	2	2	2	3	2	4	2	2	2
10	2	1	4	1	2	2	3	3	3	3	2	2	2	2	2
11	2	2	2	2	2	3	3	2	3	3	2	2	2	3	3
12	2	3	1	2	3	3	2	2	2	3	2	2	3	3	2
13	2	3	2	2	2	3	3	1	3	2	3	3	3	3	2
14	4	2	1	2	2	1	3	3	3	4	1	3	4	3	1
15	1	1	1	2	3	2	3	3	2	2	2	2	3	3	1
16	2	2	3	3	2	4	3	2	3	3	3	2	2	3	2
17	1	2	2	3	2	3	3	3	2	3	3	3	3	2	2
18	2	1	1	2	3	2	2	2	2	3	3	2	3	2	2
19	2	2	1	2	2	2	1	2	1	1	1	1	2	2	1
20	4	2	2	1	2	3	2	3	2	2	2	2	3	3	2
21	3	2	1	1	1	3	3	3	1	4	2	1	3	2	2
22	3	2	2	2	2	2	2	2	2	2	2	2	3	3	2
23	3	2	1	1	3	2	3	4	3	4	1	1	4	4	1
24	4	4	1	1	3	2	2	1	4	3	1	3	3	4	1
25	2	3	2	2	3	3	2	2	2	2	2	2	3	3	2
26	3	1	1	1	2	2	3	2	1	3	1	1	2	4	1
27	3	2	2	2	2	2	3	2	3	4	3	2	2	3	2
28	2	2	2	2	2	2	2	2	2	3	2	2	2	2	2
29	4	2	1	1	3	2	1	2	1	1	1	1	2	2	1
30	2	2	1	2	2	2	2	2	3	3	2	2	3	3	2
31	4	2	1	1	3	2	1	2	1	1	1	1	2	2	1
32	2	2	2	2	2	2	3	2	3	3	2	2	3	3	2
33	3	2	3	2	3	3	3	3	2	3	2	2	3	3	2
34	2	2	2	3	2	2	2	2	2	3	2	3	2	2	1
35	2	3	1	2	3	3	2	2	2	3	2	2	3	3	2
36	2	2	2	2	2	2	2	2	3	3	2	2	3	3	2
37	4	2	2	2	2	2	2	2	2	2	2	2	2	2	2
38	2	2	2	2	3	3	3	2	3	3	2	3	3	3	2
39	3	2	2	2	3	2	2	2	2	2	2	2	2	3	1

	x16	x17	x18	x19	x20	x21	x22	x23	x24	x25	x26	x27	x28	x29	x30
1	2	2	1	2	1	3	3	2	3	3	3	2	2	3	2
2	2	2	2	2	2	3	3	2	3	3	2	2	2	3	3
3	1	1	1	1	1	4	2	2	3	2	3	2	2	4	4
4	2	1	1	2	2	3	4	1	1	3	4	2	1	3	3
5	1	1	1	1	1	4	3	1	3	1	3	2	1	2	2
6	2	1	2	2	2	3	4	1	1	3	4	2	1	3	3
7	2	2	2	2	2	3	3	2	3	2	2	2	2	3	3
8	2	2	2	2	2	3	3	2	3	3	2	2	2	3	3
9	1	1	3	1	2	4	3	2	3	2	4	2	2	2	2
10	2	1	2	1	2	3	1	4	4	1	4	3	1	3	3
11	2	2	3	2	3	3	2	3	2	3	3	2	2	2	2
12	1	2	2	2	2	3	3	2	3	2	3	2	2	3	3
13	2	2	3	3	3	3	2	2	1	2	3	2	2	3	3
14	1	4	1	4	1	3	4	1	3	2	3	2	1	3	3
15	1	2	1	1	2	4	3	2	4	2	2	2	2	4	4
16	2	1	2	2	2	4	3	3	3	2	3	2	3	3	3
17	2	1	2	1	2	4	2	2	3	2	3	3	2	2	2
18	2	2	2	2	3	3	2	2	3	3	3	3	2	3	3
19	2	2	2	1	2	4	3	2	3	2	2	2	2	2	2
20	2	2	2	2	2	1	3	2	3	3	4	2	2	3	3
21	2	1	2	2	2	3	4	1	1	3	4	2	1	3	3
22	2	2	2	2	2	3	3	2	3	2	3	2	2	2	2
23	1	1	1	1	1	4	2	1	1	1	1	1	1	4	4
24	1	1	1	1	2	4	2	1	4	1	3	2	1	4	4
25	1	2	2	2	1	4	3	2	4	2	3	2	2	3	3
26	1	1	1	1	1	4	3	2	3	3	3	2	2	3	3
27	2	2	1	2	2	3	2	3	4	2	3	3	2	3	3
28	2	2	2	2	2	3	3	2	3	2	3	2	2	3	3
29	1	1	1	1	1	4	3	1	3	1	3	2	1	2	2
30	2	1	2	2	2	3	2	3	3	2	3	2	2	3	3
31	1	1	1	1	1	4	3	1	3	1	3	2	1	2	2
32	2	2	3	2	2	3	2	3	2	2	2	2	2	3	3
33	2	2	2	2	2	3	3	2	3	2	3	2	2	3	3
34	2	1	2	1	1	3	3	2	3	2	3	2	1	3	3
35	1	2	2	2	2	3	3	2	3	2	3	2	2	3	3
36	2	2	3	2	2	3	2	3	2	2	2	2	2	3	3
37	2	2	2	2	2	3	2	2	3	2	2	2	2	2	2
38	2	2	2	2	2	3	3	2	3	2	3	2	2	3	3
39	1	2	1	1	1	3	3	2	3	2	2	2	2	3	3

	x31	x32	konflik
1	1	1	68
2	2	2	76
3	1	1	66
4	2	2	69
5	2	2	56
6	2	2	79
7	2	2	75
8	1	1	72
9	1	1	69
10	2	1	72
11	2	3	77
12	2	2	74
13	2	2	77
14	1	2	76
15	2	2	71
16	2	2	81
17	1	3	74
18	2	2	74
19	2	2	60
20	2	3	76
21	2	2	70
22	2	2	71
23	1	1	64
24	1	1	71
25	2	1	74
26	2	2	65
27	2	2	78
28	2	3	72
29	2	2	56
30	2	2	72
31	2	2	56
32	2	2	74
33	2	2	79
34	1	1	66
35	2	2	74
36	2	2	73
37	2	2	68
38	2	2	78
39	1	1	65

	x1	x2	x3	x4	x5	x6	x7	x8	x9	x10	x11	x12	x13	x14	x15
40	2	1	2	1	4	3	3	3	2	2	1	1	3	1	2
41	3	2	1	1	2	3	3	2	2	3	2	2	3	3	1
42	4	3	1	3	3	4	3	3	4	4	2	4	4	3	4



	x16	x17	x18	x19	x20	x21	x22	x23	x24	x25	x26	x27	x28	x29	x30
40	2	2	2	1	2	3	2	3	3	1	1	2	1	4	3
41	1	1	1	1	1	4	3	2	4	2	2	1	2	3	3
42	1	4	3	4	3	3	4	2	3	4	3	3	4	3	3



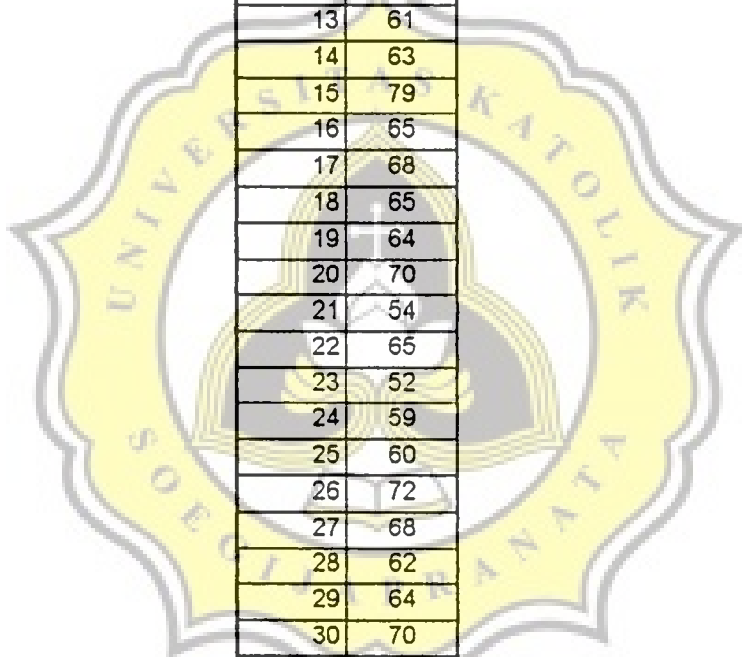
	x31	x32	konflik
40	2	2	67
41	2	2	68
42	3	3	102



	y1	y2	y3	y4	y5	y6	y7	y8	y9	y10	y11	y12	y13	y14	y15
1	3	2	2	3	3	3	1	2	2	1	2	2	2	3	2
2	2	2	3	2	4	3	2	2	2	2	2	2	2	2	2
3	2	2	2	3	3	3	1	1	1	1	2	1	1	2	2
4	2	1	1	1	3	2	1	2	2	1	3	1	2	2	2
5	1	2	2	2	3	3	2	2	2	2	2	2	2	2	2
6	2	1	1	1	3	2	1	2	2	1	3	1	2	2	2
7	2	2	2	3	3	3	2	3	3	2	2	2	2	2	2
8	2	2	2	2	3	3	2	3	1	1	2	2	2	1	1
9	1	2	2	3	3	3	1	2	2	2	2	1	2	4	2
10	1	3	2	4	3	3	2	3	3	2	2	2	3	2	2
11	3	3	2	2	3	3	3	2	2	3	3	2	3	2	3
12	2	2	2	2	3	2	3	2	3	2	2	2	2	2	2
13	2	2	3	2	3	2	1	2	2	1	2	2	2	2	2
14	2	2	1	2	4	3	2	2	1	2	2	1	2	2	3
15	3	2	2	3	4	3	3	3	3	2	2	2	3	3	3
16	2	2	1	2	4	2	3	2	2	1	2	1	2	1	2
17	2	2	2	3	4	3	2	3	2	2	2	1	3	2	2
18	3	2	2	3	2	2	2	2	2	2	3	2	2	2	2
19	1	2	2	2	3	3	2	2	2	2	2	2	2	2	2
20	2	3	2	2	3	3	3	2	3	2	2	2	2	2	2
21	2	1	1	1	3	2	1	2	2	1	3	1	2	2	2
22	2	2	2	2	3	2	2	2	2	2	2	2	2	2	2
23	1	1	1	4	4	4	4	3	2	2	1	1	1	4	1
24	1	1	1	1	4	3	1	1	1	1	2	1	1	1	1
25	1	2	1	3	3	3	1	1	2	1	2	1	2	2	2
26	2	2	2	3	3	4	4	2	4	2	3	2	1	1	1
27	2	3	2	2	4	1	1	1	3	2	3	2	3	3	3
28	2	2	2	3	3	2	2	2	2	2	3	2	2	2	2
29	1	2	2	2	3	3	2	2	2	2	2	2	2	2	2
30	2	2	2	2	3	3	2	2	2	2	2	2	2	2	2
31	1	2	2	2	3	3	2	2	2	2	2	2	2	2	2
32	2	2	2	3	3	3	2	2	2	2	3	2	3	2	2
33	2	3	2	3	3	3	2	2	2	2	2	2	2	2	2
34	2	2	2	4	4	3	2	2	2	2	2	2	2	3	2
35	2	2	2	2	3	2	3	2	3	2	2	2	2	2	2
36	2	2	2	3	3	3	2	2	2	2	2	2	2	2	2
37	2	3	2	3	3	2	2	2	2	2	2	2	2	2	2
38	2	3	2	3	3	3	3	3	2	2	2	2	2	3	3
39	2	2	2	2	4	3	2	2	2	2	2	2	2	2	2

	y16	y17	y18	y19	y20	y21	y22	y23	y24	y25	y26	y27	y28	y29	y30
1	1	3	1	1	1	2	3	3	3	2	2	3	3	3	2
2	2	3	2	2	2	2	2	2	2	2	2	3	3	3	2
3	2	4	1	2	2	1	2	3	3	2	2	3	2	3	2
4	1	2	1	2	1	1	2	3	3	1	2	3	2	2	2
5	1	3	2	2	2	2	1	2	4	2	2	3	2	3	2
6	1	2	1	2	1	1	2	3	3	1	2	3	2	2	2
7	2	3	2	3	2	2	2	2	3	2	3	3	3	3	3
8	1	3	3	1	2	1	1	2	3	1	2	2	2	1	1
9	1	2	1	2	1	1	2	3	4	2	2	2	3	2	2
10	2	4	1	3	3	3	4	2	2	2	3	2	2	3	1
11	2	3	2	2	2	2	2	2	2	3	2	3	2	2	3
12	2	3	2	2	2	2	3	2	2	2	2	3	2	3	2
13	1	2	2	2	1	2	3	3	3	2	2	2	2	2	2
14	2	3	2	1	1	1	2	3	3	2	2	3	4	2	1
15	2	3	2	3	3	2	1	2	2	2	2	4	4	3	3
16	2	4	2	2	2	2	2	3	2	2	2	3	3	3	2
17	1	4	1	2	2	2	1	3	3	2	2	3	2	3	2
18	2	2	2	2	2	2	2	2	3	2	2	3	2	2	2
19	1	3	2	2	2	2	1	2	4	2	2	3	2	3	2
20	1	3	1	4	2	1	2	2	3	3	2	3	3	3	2
21	1	2	1	2	1	1	2	3	3	1	2	3	2	2	2
22	2	3	2	2	2	2	2	2	2	2	3	3	2	3	2
23	1	4	1	1	1	1	1	1	1	1	1	1	1	1	1
24	1	3	1	3	3	1	3	2	3	1	2	4	4	4	3
25	1	3	2	2	2	2	2	3	2	2	2	3	3	2	2
26	1	4	1	2	4	1	1	4	1	1	3	4	4	2	3
27	1	4	1	1	2	2	3	2	4	4	1	3	3	1	1
28	1	1	2	2	2	2	2	2	3	2	2	2	2	2	2
29	1	3	2	2	2	2	1	2	4	2	2	3	2	3	2
30	2	3	3	2	3	2	3	3	2	2	2	3	3	3	2
31	1	3	2	2	2	2	1	2	4	2	2	3	2	3	2
32	2	3	2	2	2	2	2	3	3	2	3	3	3	2	2
33	2	3	2	2	2	2	2	2	3	2	3	3	3	2	2
34	1	3	1	1	2	2	3	2	3	2	2	3	2	3	3
35	2	3	2	2	2	2	3	2	2	2	2	3	2	3	2
36	2	3	2	2	2	2	2	2	3	2	3	3	3	2	2
37	2	3	2	2	2	2	2	2	3	2	2	3	2	3	2
38	2	3	2	3	3	3	3	2	3	2	2	3	2	2	2
39	2	3	2	2	2	2	2	2	2	2	2	3	3	2	2

	takuts
1	66
2	68
3	61
4	54
5	64
6	54
7	73
8	55
9	62
10	74
11	73
12	67
13	61
14	63
15	79
16	65
17	68
18	65
19	64
20	70
21	54
22	65
23	52
24	59
25	60
26	72
27	68
28	62
29	64
30	70
31	64
32	71
33	69
34	69
35	67
36	68
37	67
38	75
39	66



	y1	y2	y3	y4	y5	y6	y7	y8	y9	y10	y11	y12	y13	y14	y15
40	1	3	2	2	4	3	4	3	3	2	1	2	1	2	2
41	2	2	2	2	4	3	2	2	1	1	2	2	2	1	4
42	3	3	2	2	3	4	3	2	2	2	4	3	3	3	3



	y16	y17	y18	y19	y20	y21	y22	y23	y24	y25	y26	y27	y28	y29	y30
40	3	4	4	2	3	1	2	2	2	2	2	4	3	4	1
41	1	3	1	1	1	2	2	2	2	1	3	3	3	1	1
42	2	4	2	3	2	3	3	4	3	2	2	4	4	3	3



	takuts
40	74
41	59
42	86



	totkonfk	tottakut
1	35	38
2	42	43
3	32	36
4	36	30
5	23	39
6	42	30
7	40	45
8	37	30
9	36	33
10	34	45
11	45	48
12	39	43
13	45	35
14	40	36
15	35	52
16	43	41
17	42	41
18	42	40
19	29	39
20	39	46
21	37	30
22	37	41
23	29	27
24	31	36
25	36	35
26	30	46
27	41	43
28	38	36
29	23	39
30	38	43
31	23	39
32	41	42
33	40	42
34	32	40
35	39	43
36	40	41
37	36	42
38	42	46
39	30	41

	totkonfk	tottakut
40	33	47
41	33	35
42	63	54





LAMPIRAN C
UJI VALIDITAS DAN RELIABILITAS
(C-1) Skala Konflik Peran Ganda
(C-2) Skala Ketakutan Akan Sukses

RELIABILITY ANALYSIS - SCALE (ALPHA)

Item-total Statistics

	Scale Mean if Item Deleted	Scale Variance if Item Deleted	Corrected Item- Total Correlation		Alpha if Item Deleted
X1	68.9762	63.3409	-.1914	*)	.8150
X2	69.4762	58.8897	.2164	*)	.7919
X3	69.8810	58.8879	.1959	*)	.7930
X4	69.7857	56.7578	.4608		.7823
X5	69.1667	61.6057	-.0610	*)	.8038
X6	69.0714	55.7753	.5185		.7792
X7	69.1190	55.9123	.5073		.7797
X8	69.2619	61.0273	.0045	*)	.7995
X9	69.2857	53.7700	.5995		.7733
X10	68.7619	54.4785	.5017		.7781
X11	69.6429	56.9181	.4800		.7822
X12	69.4524	54.0099	.5844		.7742
X13	68.8571	57.8815	.3455		.7869
X14	68.9048	59.0151	.1964	*)	.7928
X15	69.7857	54.1725	.7563		.7704
X16	69.9286	59.8240	.1787	*)	.7928
X17	69.8571	55.4913	.5088		.7790
X18	69.7381	56.2468	.4695		.7813
X19	69.8095	53.4750	.6898		.7700
X20	69.7381	55.8078	.5929		.7775
X21	68.2619	65.6614	-.4753	*)	.8160
X22	68.7857	60.3188	.0584	*)	.7988
X23	69.5476	58.5465	.2236	*)	.7919
X24	68.7143	62.4530	-.1311	*)	.8101
X25	69.4286	55.5679	.5095		.7791
X26	68.7381	59.8566	.0890	*)	.7982
X27	69.4762	58.9872	.3635		.7880
X28	69.7619	55.6005	.6035		.7769
X29	68.6429	59.8937	.1344	*)	.7946
X30	68.6905	59.4872	.1851	*)	.7928
X31	69.7619	58.9663	.3097		.7889
X32	69.6667	58.2764	.3090		.7883

Reliability Coefficients

N of Cases = 42.0

N of Items = 32

Alpha = .7942

Item-total Statistics

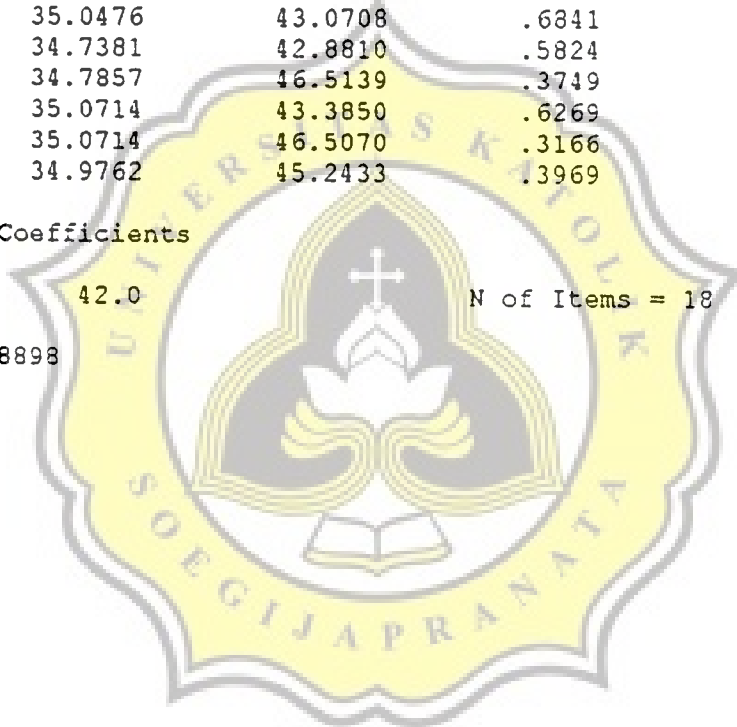
	Scale Mean if Item Deleted	Scale Variance if Item Deleted	Corrected Item- Total Correlation	Alpha if Item Deleted
X4	35.0952	44.0883	.5234	.8841
X6	34.3810	43.9977	.4841	.8854
X7	34.4286	44.1533	.4688	.8859
X9	34.5952	42.7834	.5113	.8850
X10	34.0714	42.9948	.4578	.8876
X11	34.9524	44.2416	.5460	.8835
X12	34.7619	42.3810	.5590	.8830
X13	34.1667	45.8984	.3048	.8907
X15	35.0952	41.8444	.8183	.8745
X17	35.1667	43.3618	.5187	.8843
X18	35.0476	43.1684	.5827	.8820
X19	35.1190	41.4245	.7187	.8767
X20	35.0476	43.0708	.6841	.8792
X25	34.7381	42.8810	.5824	.8819
X27	34.7857	46.5139	.3749	.8884
X28	35.0714	43.3850	.6269	.8808
X31	35.0714	46.5070	.3166	.8897
X32	34.9762	45.2433	.3969	.8879

Reliability Coefficients

N of Cases = 42.0

N of Items = 18

Alpha = .8898



Item-total Statistics

	Scale Mean if Item Deleted	Scale Variance if Item Deleted	Corrected Item- Total Correlation		Alpha if Item Deleted
Y1	64.0000	46.0976	.2848 ✓		.7818
Y2	63.7857	43.2456	.6812		.7646
Y3	64.0238	45.8775	.4129		.7777
Y4	63.4762	46.0604	.2010	*)	.7869
Y5	62.6190	48.9733	-.0688	*)	.7945
Y6	63.1190	46.5952	.2095	*)	.7852
Y7	63.7857	43.8310	.3721		.7774
Y8	63.7857	47.1481	.1792	*)	.7860
Y9	63.7619	44.7712	.4218		.7754
Y10	64.1190	44.8879	.5576		.7723
Y11	63.6667	47.7886	.0812	*)	.7901
Y12	64.1190	44.4489	.6283		.7697
Y13	63.8333	45.6545	.3841		.7780
Y14	63.7619	47.6492	.0696	*)	.7922
Y15	63.7857	46.1237	.2920 ✓		.7815
Y16	64.3571	44.6254	.5172		.7723
Y17	62.8571	45.2962	.3257		.7799
Y18	64.1429	46.4669	.2022	*)	.7858
Y19	63.8571	44.8571	.4026		.7762
Y20	63.9048	43.5517	.5264		.7696
Y21	64.0952	44.2834	.5508		.7706
Y22	63.8095	46.5482	.1610	*)	.7888
Y23	63.5000	48.2073	.0169	*)	.7937
Y24	63.1429	50.5157	-.2167	*)	.8089
Y25	63.9762	44.9994	.4410		.7752
Y26	63.7381	47.2224	.1997	*)	.7850
Y27	62.9286	44.9948	.4362		.7753
Y28	63.3095	44.7067	.3541		.7784
Y29	63.4048	45.1249	.3085		.7809
Y30	63.8810	45.8635	.3205		.7803

Reliability Coefficients

N of Cases = 42.0

N of Items = 30

Alpha = .7872

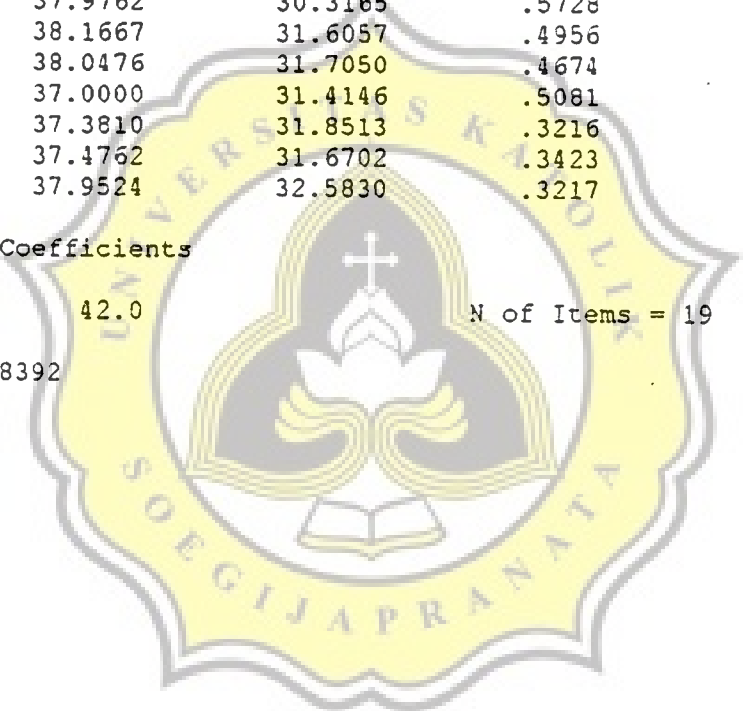
Item-total Statistics

	Scale Mean if Item Deleted	Scale Variance if Item Deleted	Corrected Item- Total Correlation	Alpha if Item Deleted
Y1	38.0714	32.8484	.2754	.8384
Y2	37.8571	30.5157	.6632	.8209
Y3	38.0952	32.7224	.3934	.8334
Y7	37.8571	30.5645	.4026	.8348
Y9	37.8333	31.4106	.4598	.8300
Y10	38.1905	31.8165	.5526	.8274
Y12	38.1905	31.4750	.6185	.8249
Y13	37.9048	32.7712	.3257	.8360
Y15	37.8571	32.9547	.2696	.8385
Y16	38.4286	31.5192	.5243	.8276
Y17	36.9286	32.1167	.3231	.8371
Y19	37.9286	31.5314	.4325	.8313
Y20	37.9762	30.3165	.5728	.8239
Y21	38.1667	31.6057	.4956	.8287
Y25	38.0476	31.7050	.4674	.8299
Y27	37.0000	31.4146	.5081	.8280
Y28	37.3810	31.8513	.3216	.8379
Y29	37.4762	31.6702	.3423	.8368
Y30	37.9524	32.5830	.3217	.8363

Reliability Coefficients

N of Cases = 42.0 N of Items = 19

Alpha = .8392





KONFLIK PERAN GANDA - Valid

No.	X4	X6	X7	X9	X10	X11	X12	X13	X15	X17	X18	X19	X20	X25	X27	X28	X31
1	2	2	2	2	3	2	2	3	2	2	1	2	1	3	2	2	1
2	2	3	3	3	3	2	3	2	2	2	2	2	2	3	2	2	2
3	1	2	3	3	3	2	2	3	1	1	1	1	1	2	2	2	1
4	1	3	3	1	4	2	1	3	2	1	1	2	2	3	2	1	2
5	1	2	1	1	1	1	1	2	1	1	1	1	1	1	2	1	2
6	1	4	3	3	4	2	3	3	2	1	2	2	2	3	2	1	2
7	2	3	3	2	3	2	3	2	2	2	2	2	2	2	2	2	2
8	2	2	2	2	3	2	2	3	2	2	2	2	2	3	2	2	1
9	2	2	2	2	3	2	4	2	2	1	3	1	2	2	2	2	1
10	1	2	3	3	3	2	2	2	2	1	2	1	2	1	3	1	2
11	2	3	3	3	3	2	2	2	3	2	3	2	3	3	2	2	2
12	2	3	2	2	3	2	2	3	2	2	2	2	2	2	2	2	2
13	2	3	3	3	2	3	3	3	2	2	3	3	3	2	2	2	2
14	2	1	3	3	4	1	3	4	1	4	1	4	1	2	2	1	1
15	2	2	3	2	2	2	2	3	1	2	1	1	2	2	2	2	2
16	3	4	3	3	3	3	2	2	2	1	2	2	2	2	2	3	2
17	3	3	3	2	3	3	3	3	2	1	2	1	2	2	3	2	1
18	2	2	2	2	3	3	2	3	2	2	2	2	3	3	3	2	2
19	2	2	1	1	1	1	1	2	1	2	2	1	2	2	2	2	2
20	1	3	2	2	2	2	2	3	2	2	2	2	2	3	2	2	2
21	1	3	3	1	4	2	1	3	2	1	2	2	2	3	2	1	2
22	2	2	2	2	2	2	2	3	2	2	2	2	2	2	2	2	2
23	1	2	3	3	4	1	1	4	1	1	1	1	1	1	1	1	1
24	1	2	2	4	3	1	3	3	1	1	1	1	2	1	2	1	1
25	2	3	2	2	2	2	2	3	2	2	2	2	1	2	2	2	2
26	1	2	3	1	3	1	1	2	1	1	1	1	1	3	2	2	2
27	2	2	3	3	4	3	2	2	2	2	1	2	2	2	3	2	2
28	2	2	2	2	3	2	2	2	2	2	2	2	2	2	2	2	2
29	1	2	1	1	1	1	1	2	1	1	1	1	1	1	2	1	2
30	2	2	2	3	3	2	2	3	2	1	2	2	2	2	2	2	2
31	1	2	1	1	1	1	1	2	1	1	1	1	1	1	2	1	2
32	2	2	3	3	3	2	2	3	2	2	3	2	2	2	2	2	2
33	2	3	3	2	3	2	2	3	2	2	2	2	2	2	2	2	2
34	3	2	2	2	3	2	3	2	1	1	2	1	1	2	2	1	1
35	2	3	2	2	3	2	2	3	2	2	2	2	2	2	2	2	2
36	2	2	2	3	3	2	2	3	2	2	3	2	2	2	2	2	2
37	2	2	2	2	2	2	2	2	2	2	2	2	2	2	2	2	2
38	2	3	3	3	3	2	3	3	2	2	2	2	2	2	2	2	2
39	2	2	2	2	2	2	2	2	1	2	1	1	1	2	2	2	1
40	1	3	3	2	2	1	1	3	2	2	2	1	2	1	2	1	2

KONFLIK PERAN GANDA - Valid

No.	X4	X6	X7	X9	X10	X11	X12	X13	X15	X17	X18	X19	X20	X25	X27	X28	X31
41	1	3	3	2	3	2	2	3	1	1	1	1	1	2	1	2	2
42	3	4	3	4	4	2	4	4	4	4	3	4	3	4	3	4	3



KONFLIK PERAN GANDA - Valid

No.	X32	KPG	A	B	C	D	RA	RB	RC	RD
1	1	35	10	6	11	8	2.50	2.00	1.83	1.60
2	2	42	10	8	13	11	2.50	2.67	2.17	2.20
3	1	32	9	6	10	7	2.25	2.00	1.67	1.40
4	2	36	8	8	13	7	2.00	2.67	2.17	1.40
5	2	23	5	4	8	8	1.25	1.33	1.33	1.20
6	2	42	10	10	13	9	2.50	3.33	2.17	1.80
7	2	40	8	8	13	11	2.00	2.67	2.17	2.20
8	1	37	10	7	11	9	2.50	2.33	1.83	1.80
9	1	36	7	8	10	11	1.75	2.67	1.67	2.20
10	1	34	7	7	13	7	1.75	2.33	2.17	1.40
11	3	45	10	9	14	12	2.50	3.00	2.33	2.40
12	2	39	9	8	12	10	2.25	2.67	2.00	2.00
13	2	45	10	8	15	12	2.50	2.67	2.50	2.40
14	2	40	13	6	12	9	3.25	2.00	2.00	1.80
15	2	35	9	5	11	10	2.25	1.67	1.83	2.00
16	2	43	8	9	14	12	2.00	3.00	2.33	2.40
17	3	42	8	8	13	13	2.00	2.67	2.17	2.60
18	2	42	10	7	14	11	2.50	2.33	2.33	2.20
19	2	29	7	5	8	9	1.75	1.67	1.33	1.80
20	3	39	10	7	12	10	2.50	2.33	2.00	2.00
21	2	37	8	9	13	7	2.00	3.00	2.17	1.40
22	2	37	9	6	12	10	2.25	2.00	2.00	2.00
23	1	29	9	7	8	5	2.25	2.33	1.33	1.00
24	1	31	9	6	8	8	2.25	2.00	1.33	1.60
25	1	36	9	7	12	8	2.25	2.33	2.00	1.60
26	2	30	7	6	10	7	1.75	2.00	1.67	1.40
27	2	41	9	7	15	10	2.25	2.33	2.50	2.00
28	3	38	8	7	12	11	2.00	2.33	2.00	2.20
29	2	23	5	4	8	6	1.25	1.33	1.33	1.20
30	2	38	9	7	12	10	2.25	2.33	2.00	2.00
31	2	23	5	4	8	6	1.25	1.33	1.33	1.20
32	2	41	10	8	13	10	2.50	2.67	2.17	2.00
33	2	40	9	8	13	10	2.25	2.67	2.17	2.00
34	1	32	7	7	9	9	1.75	2.33	1.50	1.80
35	2	39	9	8	12	10	2.25	2.67	2.00	2.00
36	2	40	10	8	12	10	2.50	2.67	2.00	2.00
37	2	36	8	6	12	10	2.00	2.00	2.00	2.00
38	2	42	10	8	13	11	2.50	2.67	2.17	2.20
39	1	30	8	5	9	8	2.00	1.67	1.50	1.60
40	2	33	8	7	11	7	2.00	2.33	1.83	1.40

KONFLIK PERAN GANDA - Valid

No.	X32	KPG	A	B	C	D	RA	RB	RC	RD
41	2	33	8	7	10	8	2.00	2.33	1.67	1.60
42	3	63	16	11	19	17	4.00	3.67	3.17	3.40
Rata-rata							2.19	2.36	1.95	1.87
Persentase (%)							26.19	28.19	23.30	22.32

+

-



KETAKUTAN AKAN SUKSES - Valid

No.	Y1	Y2	Y3	Y7	Y9	Y10	Y12	Y13	Y15	Y16	Y17	Y19	Y20	Y21	Y25	Y27	Y28
1	3	2	2	1	2	1	2	2	2	1	3	1	1	2	2	3	3
2	2	2	3	2	2	2	2	2	2	2	3	2	2	2	2	3	3
3	2	2	2	1	1	1	1	1	2	2	4	2	2	1	2	3	2
4	2	1	1	1	2	1	1	2	2	1	2	2	1	1	1	3	2
5	1	2	2	2	2	2	2	2	2	1	3	2	2	2	2	3	2
6	2	1	1	1	2	1	1	2	2	1	2	2	1	1	1	3	2
7	2	2	2	2	3	2	2	2	2	2	3	3	2	2	2	3	3
8	2	2	2	2	1	1	2	2	1	1	3	1	2	1	1	2	2
9	1	2	2	1	2	2	1	2	2	1	2	2	1	1	2	2	3
10	1	3	2	2	3	2	2	3	2	2	4	3	3	3	2	2	2
11	3	3	2	3	2	3	2	3	3	2	3	2	2	2	3	3	2
12	2	2	2	3	3	2	2	2	2	2	3	2	2	2	2	3	2
13	2	2	3	1	2	1	2	2	2	1	2	2	1	2	2	2	2
14	2	2	1	2	1	2	1	2	3	2	3	1	1	1	2	3	4
15	3	2	2	3	3	2	2	3	3	2	3	3	3	2	2	4	4
16	2	2	1	3	2	1	1	2	2	2	4	2	2	2	2	3	3
17	2	2	2	2	2	2	1	3	2	1	4	2	2	2	2	3	2
18	3	2	2	2	2	2	2	2	2	2	2	2	2	2	2	3	2
19	1	2	2	2	2	2	2	2	2	1	3	2	2	2	2	3	2
20	2	3	2	3	3	2	2	2	2	1	3	4	2	1	3	3	3
21	2	1	1	1	2	1	1	2	2	1	2	2	1	1	1	3	2
22	2	2	2	2	2	2	2	2	2	2	3	2	2	2	2	3	2
23	1	1	1	4	2	2	1	1	1	1	4	1	1	1	1	1	1
24	1	1	1	1	1	1	1	1	1	1	3	3	3	1	1	4	4
25	1	2	1	1	2	1	1	2	2	1	3	2	2	2	2	3	3
26	2	2	2	4	4	2	2	1	1	1	4	2	4	1	1	4	4
27	2	3	2	1	3	2	2	3	3	1	4	1	2	2	4	3	3
28	2	2	2	2	2	2	2	2	2	1	1	2	2	2	2	2	2
29	1	2	2	2	2	2	2	2	2	1	3	2	2	2	2	3	2
30	2	2	2	2	2	2	2	2	2	2	3	2	3	2	2	3	3
31	1	2	2	2	2	2	2	2	2	1	3	2	2	2	2	3	2
32	2	2	2	2	2	2	2	3	2	2	3	2	2	2	2	3	3
33	2	3	2	2	2	2	2	2	2	2	3	2	2	2	2	3	3
34	2	2	2	2	2	2	2	2	2	1	3	1	2	2	2	3	2
35	2	2	2	3	3	2	2	2	2	2	3	2	2	2	2	3	2
36	2	2	2	2	2	2	2	2	2	2	3	2	2	2	2	3	3
37	2	3	2	2	2	2	2	2	2	2	3	2	2	2	2	3	2
38	2	3	2	3	2	2	2	2	3	2	3	3	3	3	2	3	2
39	2	2	2	2	2	2	2	2	2	2	3	2	2	2	2	3	3
40	1	3	2	4	3	2	2	1	2	3	4	2	3	1	2	4	3

KETAKUTAN AKAN SUKSES - Valid

No.	Y1	Y2	Y3	Y7	Y9	Y10	Y12	Y13	Y15	Y16	Y17	Y19	Y20	Y21	Y25	Y27	Y28
41	2	2	2	2	1	1	2	2	4	1	3	1	1	2	1	3	3
42	3	3	2	3	2	2	3	3	3	2	4	3	2	3	2	4	4



KETAKUTAN AKAN SUKSES - Valid

No.	Y29	Y30	KAS	A	B	C	D	E	RA	RB	RC	RD	RE
1	3	2	38	6	11	7	6	8	2.00	2.20	2.33	2.00	1.60
2	3	2	43	6	12	8	7	10	2.00	2.40	2.67	2.33	2.00
3	3	2	36	5	11	5	6	9	1.67	2.20	1.67	2.00	1.80
4	2	2	30	4	8	5	6	7	1.33	1.60	1.67	2.00	1.40
5	3	2	39	4	12	6	7	10	1.33	2.40	2.00	2.33	2.00
6	2	2	30	4	8	5	6	7	1.33	1.60	1.67	2.00	1.40
7	3	3	45	6	12	7	9	11	2.00	2.40	2.33	3.00	2.20
8	1	1	30	4	11	6	3	6	1.33	2.20	2.00	1.00	1.20
9	2	2	33	3	8	7	6	9	1.00	1.60	2.33	2.00	1.80
10	3	1	45	6	13	7	9	10	2.00	2.60	2.33	3.00	2.00
11	2	3	48	7	14	7	6	14	2.33	2.80	2.33	2.00	2.80
12	3	2	43	6	13	6	8	10	2.00	2.60	2.00	2.67	2.00
13	2	2	35	5	9	7	6	8	1.67	1.80	2.33	2.00	1.60
14	2	1	36	5	11	7	4	9	1.67	2.20	2.33	1.33	1.80
15	3	3	52	7	14	9	9	13	2.33	2.80	3.00	3.00	2.60
16	3	2	41	6	13	6	7	9	2.00	2.60	2.00	2.33	1.80
17	3	2	41	5	12	7	7	10	1.67	2.40	2.33	2.33	2.00
18	2	2	40	7	11	6	6	10	2.33	2.20	2.00	2.00	2.00
19	3	2	39	4	12	6	7	10	1.33	2.40	2.00	2.33	2.00
20	3	2	46	4	14	7	10	11	1.33	2.80	2.33	3.33	2.20
21	2	2	30	4	8	5	6	7	1.33	1.60	1.67	2.00	1.40
22	3	2	41	6	12	6	7	10	2.00	2.40	2.00	2.33	2.00
23	1	1	27	3	11	3	4	6	1.00	2.20	1.00	1.33	1.20
24	4	3	36	3	10	6	8	9	1.00	2.00	2.00	2.67	1.80
25	2	2	35	4	10	6	6	9	1.33	2.00	2.00	2.00	1.80
26	2	3	46	4	16	7	8	11	1.33	3.20	2.33	2.67	2.20
27	1	1	43	5	13	8	5	12	1.67	2.60	2.67	1.67	2.40
28	2	2	36	5	9	6	6	10	1.67	1.80	2.00	2.00	2.00
29	3	2	39	4	12	6	7	10	1.33	2.40	2.00	2.33	2.00
30	3	2	43	6	12	7	7	11	2.00	2.40	2.33	2.33	2.20
31	3	2	39	4	12	6	7	10	1.33	2.40	2.00	2.33	2.00
32	2	2	42	6	12	8	6	10	2.00	2.40	2.67	2.00	2.00
33	2	2	42	6	13	7	6	10	2.00	2.60	2.33	2.00	2.00
34	3	3	40	5	12	6	6	11	1.67	2.40	2.00	2.00	2.20
35	3	2	43	6	13	6	8	10	2.00	2.60	2.00	2.67	2.00
36	2	2	41	6	12	7	6	10	2.00	2.40	2.33	2.00	2.00
37	3	2	42	6	13	6	7	10	2.00	2.60	2.00	2.33	2.00
38	2	2	46	7	14	6	7	12	2.33	2.80	2.00	2.33	2.40
39	2	2	41	6	12	7	6	10	2.00	2.40	2.33	2.00	2.00
40	4	1	47	5	17	6	9	10	1.67	3.40	2.00	3.00	2.00

KETAKUTAN AKAN SUKSES - Valid

No.	Y29	Y30	KAS	A	B	C	D	E	RA	RB	RC	RD	RE
41	1	1	35	5	12	7	3	8	1.67	2.40	2.33	1.00	1.60
42	3	3	54	8	17	9	8	12	2.67	3.40	3.00	2.67	2.40
Rata-rata									1.73	2.39	2.16	2.21	1.95
Persentase (%)									16.59	22.88	20.70	21.16	18.68





	N	Mean	Std. Deviation	Minimum	Maximum
Konflik Peran Ganda	42	36.86	6.983	23	63
Takut akan Sukses	42	39.95	5.922	27	54

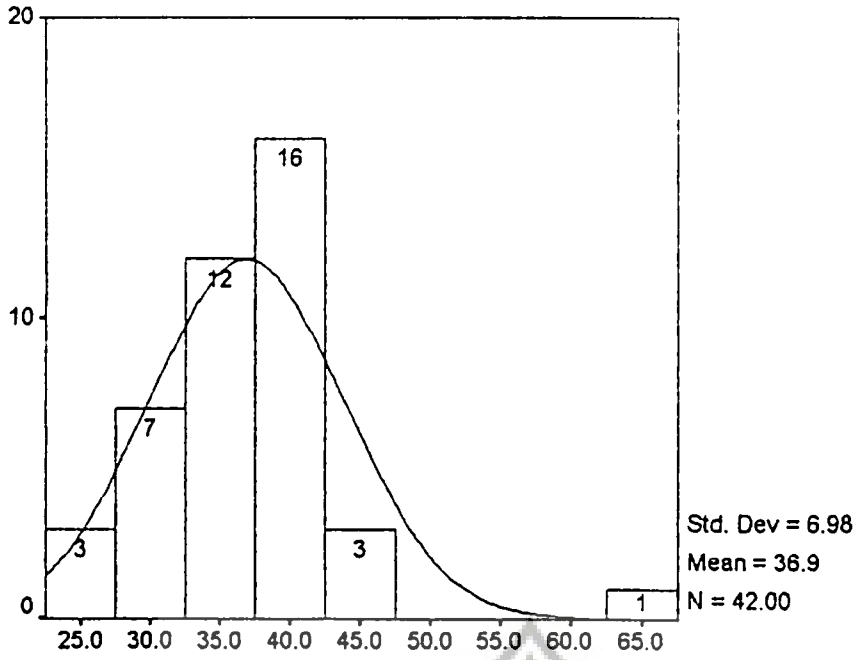
One-Sample Kolmogorov-Smirnov Test

		Konflik Peran Ganda	Takut akan Sukses
N		42	42
Normal Parameters ^{a,b}	Mean	36.86	39.95
	Std. Deviation	6.983	5.922
	Most Extreme Differences		
Absolute	Absolute	.135	.103
	Positive	.135	.089
	Negative	-.094	-.103
Kolmogorov-Smirnov Z		.878	.666
Asymp. Sig. (2-tailed)		.424	.767

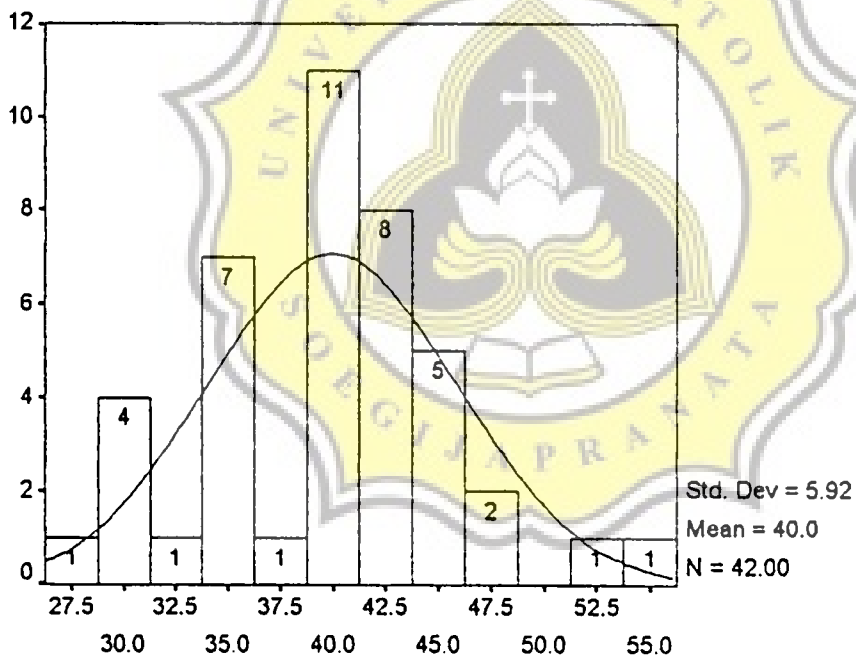
a. Test distribution is Normal.

b. Calculated from data.





Konflik Peran Ganda

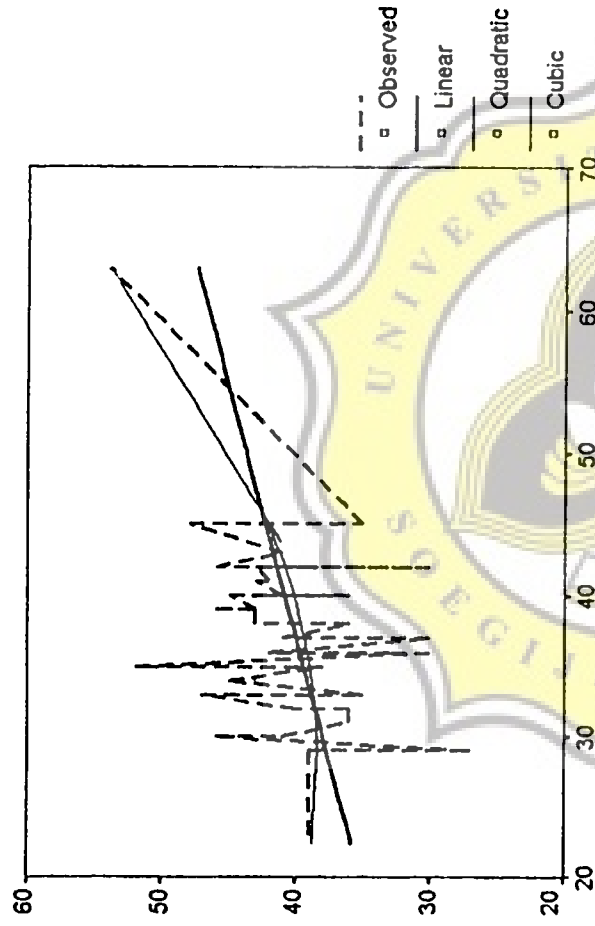


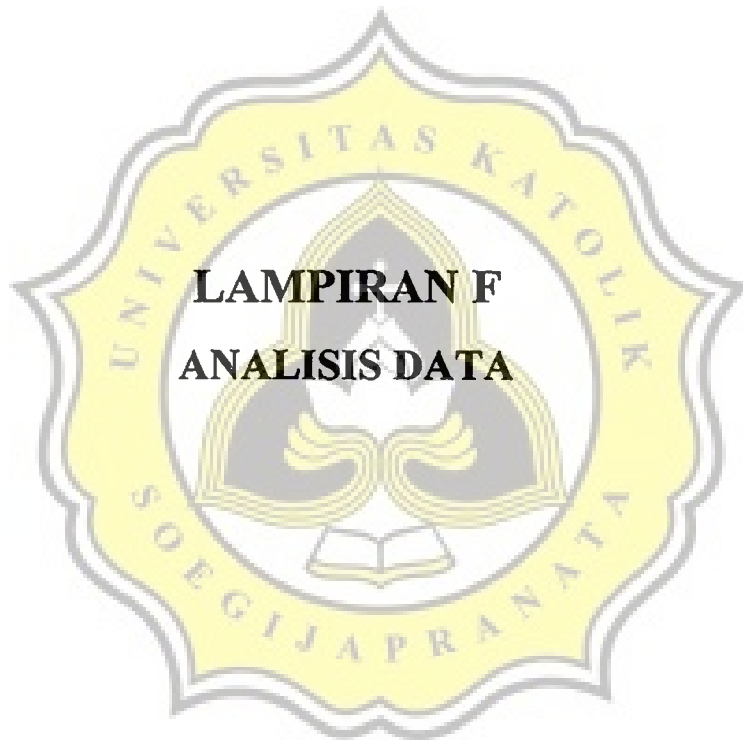
Takut akan Sukses

Independent: Konflik Peran Ganda
 Dependent : Ketakutan akan Sukses

Dependent	Mth	Rsq	d.f.	F	Sigf	b0	b1	b2	b3
TOTTAKUT LIN	.115	40	5.19	.028	29.3567	.2875			
TOTTAKUT QUA	.168	39	3.95	.028	48.6178	-.7267	.0129		
TOTTAKUT CUB	.168	38	2.56	.069	49.2330	-.7760	.0141	-1.E-05	

Takut akan Sukses





	Mean	Std. Deviation	N
Konflik Peran Ganda	36.86	6.983	42
Takut akan Sukses	39.95	5.922	42

Correlations

		Konflik Peran Ganda	Takut akan Sukses
Konflik Peran Ganda	Pearson Correlation	1	.339*
	Sig. (1-tailed)	.	.014
	N	42	42
Takut akan Sukses	Pearson Correlation	.339*	1
	Sig. (1-tailed)	.014	.
	N	42	42

*. Correlation is significant at the 0.05 level (1-tailed).







Nomor : B.2.01/2004/UKS.07/ VII /04
Lamp. :
Hal : Ijin Penelitian

22 Juli 2004

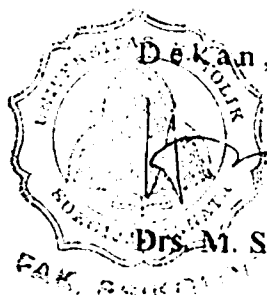
Kepada : Yth, Kepala Personalia
Rumah Sakit Tlogorejo
di
Semarang

Kami mohon bantuan dengan hormat kepada Bapak/Ibu, untuk berkenan memberikan ijin kepada mahasiswa/i Fakultas Psikologi Unika Soegijapranata Semarang dibawah ini :

Nama : Agatha Febrina S
NIM / NIRM : 00.40.0132
Tempat/ Tgl.Lahir : Semarang / 4 Februari 1982
Alamat : Talangsari Raya No --44 Benda Duwur
Semarang

Akan mengadakan Penelitian di Rumah Sakit Tlogorejo Semarang dalam rangka Penyusunan tugas Skripsi Dengan Judul "*Hubungan Antara Konflik Peran Ganda Dengan Ketakutan Akan Sukses Pada Ibu Bekerja*"

Demikian atas bantuan serta kerja sama Bapak/Ibu, kami mengucapkan terima kasih.



Tembusan : Yth.
- Mhs. Yang Bersangkutan

SURAT KETERANGAN**No.: 3114/HM.054/D.MSDM/K/04**

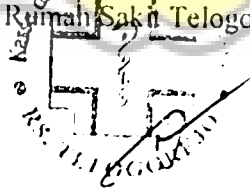
Yang bertanda tangan dibawah ini, Manager Sumber Daya Manusia Rumah Sakit Telogorejo Semarang menerangkan dengan sesungguhnya bahwa :

Nama : Agatha Febrian S.
NIM : 00. 40. 0132
Jurusan : Fakultas Psikologi
Universitas Katholik Soegiofanoto
SEMARANG

Benar - benar telah melakukan Penelitian di Rumah Sakit Telogorejo Semarang pada bulan September 2004 dengan judul Skripsi " Hubungan Antara Konflik Peran Ganda Dengan Ketakutan akan Sukses pada Ibu Bekerja " di Bagian Sumber Daya Manusia Rumah Sakit Telogorejo Semarang.

Demikian surat keterangan ini diberikan untuk dipergunakan sebagaimana mestinya.

Semarang, 30 September 2004
Rumah Sakit Telogorejo Semarang



H / **Herman Yosef SN. S.Psi**
Manager SDM