

*LAMPIRAN*



## *LAMPIRAN A*

### *DATA UJI COBA PENELITIAN*

*A-1 Tabulasi*

*A-2 Uji Validitas dan Reliabilitas*



*Lampiran A-1*

*Tabulasi*



### KONSEP DIRI

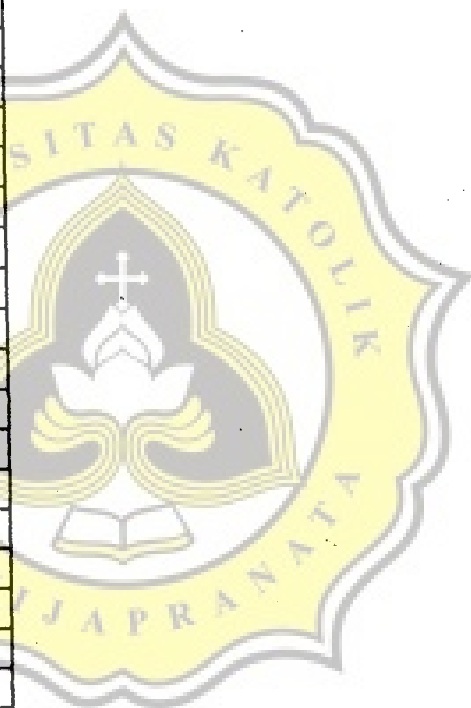
No.	X01	X02	X03	X04	X05	X06	X07	X08	X09	X10	X11	X12	X13	X14	X15	X16	X17
1	3	3	3	3	3	2	2	2	3	3	3	3	3	3	3	3	3
2	3	4	3	3	3	3	3	3	3	3	4	4	3	3	3	3	3
3	3	3	3	3	3	3	3	3	3	3	3	3	3	4	3	3	3
4	3	3	3	3	3	3	3	2	2	3	3	2	3	3	3	3	3
5	3	3	3	3	2	2	2	2	2	3	3	3	2	3	3	2	3
6	3	4	3	3	3	4	3	3	3	3	3	3	3	4	3	3	3
7	3	3	3	3	2	2	3	3	2	2	3	3	2	3	3	3	3
8	4	3	3	3	3	2	4	3	4	3	3	3	3	3	3	3	3
9	3	2	3	3	2	3	3	3	2	3	3	3	3	3	3	2	3
10	3	3	3	4	3	4	3	3	4	3	3	4	3	3	3	3	3
11	3	2	3	3	2	2	2	3	3	3	3	3	3	4	3	2	3
12	4	4	3	4	4	4	3	4	4	4	4	4	3	3	4	4	3
13	3	3	3	3	3	3	3	3	3	3	3	3	3	4	3	3	3
14	2	2	2	3	2	3	2	3	3	3	3	3	3	3	3	2	3
15	3	4	3	3	3	4	3	3	4	4	3	3	3	3	3	4	3
16	3	3	3	3	3	3	3	3	3	3	3	3	2	4	3	3	3
17	4	2	4	3	2	3	3	3	2	3	4	3	2	3	3	2	3
18	3	2	3	3	2	3	3	3	2	3	3	3	2	4	2	3	2
19	3	4	3	3	3	4	3	4	4	4	4	4	3	3	4	4	3
20	3	2	3	3	3	4	3	3	3	3	3	3	2	4	3	3	3
21	3	2	3	3	2	2	3	3	2	3	3	3	2	3	3	2	2
22	4	4	3	4	3	4	3	4	4	4	3	4	3	3	3	4	3
23	3	3	3	3	2	3	3	3	2	3	3	3	2	4	2	3	2
24	3	3	3	3	2	2	3	3	3	3	3	3	3	3	3	3	2
25	3	2	3	3	2	3	3	3	3	2	3	3	3	3	3	2	3
26	3	3	3	3	3	3	3	3	3	3	3	3	3	4	3	3	3
27	3	3	3	2	3	3	3	4	4	3	3	3	3	3	3	3	3
28	3	3	3	3	2	3	2	2	2	3	3	3	2	3	3	2	3
29	3	3	3	3	3	2	3	3	3	3	3	3	3	4	3	3	3
30	3	3	3	3	2	2	3	3	2	2	3	3	2	3	3	3	3

KONSEP DIRI

No.	X18	X19	X20	X21	X22	X23	X24	X25	X26	X27	X28	X29	X30	X31	X32	X33	X34
1	3	3	2	2	2	3	2	2	3	3	3	3	3	2	3	2	2
2	3	3	3	3	4	3	3	2	3	3	3	3	3	3	3	3	3
3	3	3	4	3	3	3	3	3	3	3	3	3	3	3	3	3	3
4	3	3	3	3	3	2	3	3	2	2	3	3	3	2	2	3	2
5	3	3	3	3	3	3	3	3	3	3	3	3	3	3	3	2	2
6	4	3	3	3	3	3	3	2	2	3	3	3	4	3	3	3	3
7	2	3	3	3	3	2	2	2	2	2	2	3	3	3	3	3	3
8	3	3	3	3	3	3	3	3	4	3	3	3	2	3	2	2	2
9	3	3	3	3	3	2	3	3	2	2	2	3	3	3	2	3	2
10	4	3	4	3	3	3	4	3	4	3	3	3	4	3	4	3	3
11	3	4	3	4	4	3	4	3	3	3	2	3	3	2	2	2	2
12	4	3	4	3	4	3	4	3	4	3	3	3	4	3	4	3	3
13	3	3	2	3	3	4	4	4	3	3	3	3	3	3	4	3	3
14	3	3	3	4	4	3	3	3	2	3	1	3	2	2	2	2	3
15	3	3	3	3	4	3	3	2	3	4	3	3	3	3	3	3	3
16	3	3	3	3	3	3	3	3	3	3	2	3	3	3	3	3	3
17	3	4	4	4	3	3	3	3	2	3	2	3	2	2	2	2	2
18	2	3	3	3	2	3	2	3	2	3	3	3	2	2	2	2	2
19	4	3	4	4	3	3	3	3	3	3	3	3	3	3	4	3	3
20	3	3	3	3	3	3	3	3	3	3	2	3	3	3	3	3	3
21	3	3	2	2	2	3	2	3	2	3	2	2	3	2	2	2	2
22	3	4	3	3	3	3	4	3	3	3	3	3	4	3	3	3	3
23	3	3	3	3	2	2	3	3	3	2	2	3	3	2	2	2	3
24	3	3	3	3	2	3	2	2	3	3	3	3	3	2	3	3	2
25	2	3	3	3	2	2	2	3	3	2	2	3	2	3	2	2	2
26	3	3	4	3	3	3	3	3	3	3	3	3	3	3	3	3	3
27	3	3	3	3	3	2	3	3	2	2	3	3	3	2	2	3	2
28	3	3	3	3	3	3	3	3	3	3	3	3	3	3	3	2	2
29	4	3	3	3	3	3	3	2	2	3	3	3	4	3	3	3	3
30	2	3	3	3	3	2	2	2	2	2	2	3	3	3	3	3	3

KONSEP DIRI

No.	X35	X36	X37	X38	X39	X40	KD
1	3	3	3	2	2	2	106
2	3	4	3	3	3	3	124
3	3	4	3	3	3	2	122
4	2	2	3	2	2	2	106
5	3	3	3	2	3	3	110
6	3	4	3	4	3	3	125
7	3	2	3	2	2	3	105
8	4	3	4	3	3	3	121
9	2	3	2	2	3	2	106
10	3	4	3	4	3	2	131
11	3	2	3	3	3	2	113
12	3	4	3	4	3	2	140
13	4	3	4	4	4	3	128
14	3	2	2	3	3	2	106
15	3	4	3	3	3	2	126
16	3	3	3	3	3	3	119
17	3	2	4	2	4	2	113
18	3	3	2	3	3	2	104
19	3	4	4	3	3	2	134
20	3	3	3	3	3	3	119
21	3	2	2	2	3	2	98
22	3	4	4	4	4	2	135
23	3	2	3	2	3	3	107
24	3	2	3	2	2	2	108
25	3	2	4	2	3	2	104
26	3	2	3	3	3	2	120
27	2	2	3	2	3	3	112
28	3	3	3	2	3	3	111
29	3	3	3	3	3	3	120
30	3	2	3	2	2	3	105



MOTIVASI BERPRESTASI

No.	X01	X02	X03	X04	X05	X06	X07	X08	X09	X10	X11	X12	X13	X14	X15	X16	X17
1	3	3	3	2	2	2	3	2	2	3	2	3	2	2	3	3	3
2	3	3	3	3	3	3	3	4	3	4	3	3	3	4	3	3	3
3	3	3	3	4	3	3	3	3	3	4	3	3	3	3	3	3	3
4	3	3	2	3	3	2	3	3	3	2	3	2	3	2	2	3	3
5	3	2	3	2	3	3	3	3	3	2	2	2	3	2	2	3	2
6	3	2	3	4	3	3	3	4	3	3	2	3	3	3	3	4	3
7	2	2	3	2	2	3	3	2	2	3	3	2	2	3	2	3	2
8	3	2	3	3	3	4	4	3	3	3	3	3	3	3	4	3	3
9	2	2	3	3	3	3	2	2	3	2	2	2	3	2	2	3	2
10	3	2	3	4	3	3	3	4	3	4	3	4	3	4	3	4	3
11	3	2	4	3	3	3	3	4	4	2	3	2	3	3	2	3	2
12	3	3	3	4	3	3	3	4	3	4	3	4	3	4	3	3	3
13	3	2	3	3	3	1	3	3	3	2	3	2	3	3	3	2	3
14	3	2	3	3	3	4	3	4	3	3	2	3	2	3	3	3	2
15	3	2	3	3	3	3	3	4	3	4	2	4	3	3	3	4	3
16	3	2	3	3	3	3	3	4	3	3	2	3	2	3	3	3	3
17	2	2	2	2	3	2	3	3	3	3	2	2	2	3	3	3	3
18	3	2	2	3	3	2	3	3	3	2	2	3	3	2	3	3	2
19	3	3	3	4	3	3	4	4	3	3	3	4	3	3	3	4	3
20	3	2	3	3	3	3	3	3	3	3	2	2	3	3	3	3	3
21	3	2	3	2	3	2	3	3	3	3	2	2	2	2	2	2	2
22	3	2	4	3	4	3	4	3	4	2	3	3	3	4	4	4	3
23	3	3	2	2	3	2	3	3	3	2	3	3	2	3	2	3	3
24	3	3	3	3	2	3	3	3	3	2	2	2	2	2	3	2	3
25	3	1	3	3	4	2	3	3	3	2	2	2	2	3	3	3	3
26	3	3	1	3	3	3	3	3	3	3	3	3	3	3	3	3	3
27	3	3	2	3	2	2	3	2	3	2	3	2	3	2	2	3	3
28	3	2	3	2	3	3	3	3	3	2	2	2	3	2	2	3	2
29	4	3	3	3	2	4	3	3	3	3	4	3	3	3	3	4	3
30	3	3	2	2	3	3	3	2	2	3	3	2	2	3	2	3	2

MOTIVASI BERPRESTASI

No.	X18	X19	X20	X21	X22	X23	X24	X25	X26	X27	X28	X29	X30	X31	X32	X33	X34
1	2	3	3	2	3	3	2	3	2	3	2	2	2	2	2	2	2
2	3	3	4	3	4	3	3	3	2	3	4	3	3	3	3	3	3
3	3	4	4	3	4	3	3	3	3	3	4	3	3	3	3	3	4
4	2	3	3	3	2	3	3	3	2	2	3	2	2	2	2	2	2
5	3	2	3	3	2	2	2	2	2	2	3	2	3	3	3	2	2
6	3	4	4	3	3	3	3	3	3	3	3	3	3	3	3	3	4
7	3	3	3	3	2	2	3	3	2	3	3	2	2	3	2	2	3
8	3	4	4	3	3	3	4	4	2	3	2	3	3	3	4	2	3
9	3	3	2	2	2	2	2	3	2	2	3	2	2	3	3	2	3
10	3	4	4	3	4	3	3	3	2	3	4	3	3	3	3	3	4
11	3	2	2	3	2	2	3	2	2	2	3	2	3	3	2	3	2
12	3	4	4	3	4	3	4	3	2	3	4	3	4	3	4	3	4
13	1	3	2	3	2	3	2	3	2	3	3	4	3	4	3	3	3
14	2	3	2	3	3	2	2	3	2	2	3	2	2	2	3	2	2
15	3	3	3	3	4	3	4	3	2	2	4	3	3	3	3	3	4
16	2	3	3	3	3	2	3	3	2	3	3	2	3	3	3	2	3
17	2	2	3	3	2	2	2	3	2	2	3	2	3	2	3	2	3
18	3	3	2	3	3	3	2	3	2	2	2	2	2	3	2	2	3
19	3	3	4	3	4	3	4	3	3	3	3	3	3	3	4	3	4
20	2	3	3	3	3	2	3	3	2	3	3	2	3	3	3	2	3
21	4	3	3	3	2	3	3	3	2	2	3	3	2	2	2	3	2
22	3	4	4	3	4	3	3	4	3	3	3	3	3	3	3	3	3
23	2	3	3	2	2	3	3	3	3	2	3	2	2	2	2	3	3
24	3	2	2	3	2	2	3	3	2	2	3	3	2	2	2	3	3
25	3	3	2	2	3	3	3	3	3	3	3	4	3	3	2	3	3
26	3	4	4	3	4	3	3	3	3	3	4	3	3	3	3	3	3
27	2	3	3	3	2	3	3	3	2	2	3	2	2	2	2	2	3
28	1	2	3	3	2	2	2	2	2	2	3	2	3	3	3	2	3
29	2	4	4	3	3	3	3	4	3	3	3	3	3	3	3	3	3
30	1	3	3	3	2	2	3	3	2	3	3	2	2	3	2	2	3



MOTIVASI BERPRESTASI

No.	X35	X36	X37	X38	X39	X40	MB
1	2	2	2	3	3	2	97
2	3	4	3	3	3	3	126
3	3	3	3	2	3	3	126
4	3	3	3	2	3	3	103
5	3	3	3	3	3	3	102
6	3	3	3	3	3	3	124
7	3	2	2	2	3	3	100
8	3	3	3	3	3	4	125
9	2	2	3	3	3	3	98
10	3	3	4	2	3	4	130
11	2	3	3	2	3	3	106
12	3	4	4	3	3	4	135
13	3	3	3	2	4	2	109
14	2	2	2	2	2	3	102
15	3	3	4	4	3	2	125
16	3	3	3	3	3	3	113
17	2	3	2	2	3	2	98
18	2	3	2	3	2	2	100
19	3	3	4	3	3	4	132
20	3	3	3	3	3	3	112
21	2	2	2	2	3	2	99
22	3	3	3	3	3	3	129
23	2	3	2	3	2	2	102
24	2	3	3	2	2	2	100
25	2	3	3	3	3	3	111
26	3	3	3	3	3	3	122
27	3	3	3	2	3	2	101
28	3	3	3	3	3	3	101
29	3	3	3	4	3	2	125
30	3	2	2	2	3	3	100



*Lampiran A-2*

*Uji Validitas dan Reliabilitas*



RELIABILITY ANALYSIS - SCALE (ALPHA)

Item-total Statistics Motivasi Berprestasi (1)

	Scale Mean if Item Deleted	Scale Variance if Item Deleted	Corrected Item- Total Correlation	Alpha if Item Deleted
X01	108.8333	159.1092	.3643	.9406
X02	109.4000	160.9379	.0958*	.9427
X03	108.9667	158.9989	.2097*	.9421
X04	108.8667	150.3954	.7249	.9377
X05	108.8667	159.2230	.2593*	.9413
X06	109.0000	155.7931	.3744	.9409
X07	108.7000	158.2862	.4549	.9402
X08	108.6333	152.7230	.5588	.9393
X09	108.8000	159.3379	.2957*	.9410
X10	109.0000	151.9310	.5649	.9392
X11	109.2000	156.3034	.4203	.9403
X12	109.1000	149.3345	.7341	.9376
X13	109.1000	156.2310	.5121	.9397
X14	108.9333	150.7540	.7183	.9378
X15	109.0333	153.5506	.6024	.9389
X16	108.6667	154.5057	.5723	.9392
X17	109.0667	156.0644	.5425	.9395
X18	109.2333	156.8747	.2837*	.9420
X19	108.6667	151.0575	.6826	.9381
X20	108.6667	148.5057	.7308	.9376
X21	108.9000	160.0241	.2807*	.9410
X22	108.9333	145.0299	.8401	.9363
X23	109.1333	156.1195	.5094	.9397
X24	108.9000	152.1621	.6473	.9385
X25	108.7667	157.9782	.3860	.9405
X26	109.5000	157.5000	.4337	.9402
X27	109.2000	154.8552	.5971	.9391
X28	108.6667	155.5402	.4947	.9397
X29	109.2000	153.4759	.5629	.9392
X30	109.1000	152.5069	.7253	.9380
X31	109.0000	156.6897	.4482	.9401
X32	109.0333	151.4816	.6800	.9382
X33	109.2333	155.0816	.5744	.9392
X34	108.7667	151.7713	.6570	.9384
X35	109.1000	155.6103	.5650	.9393
X36	108.9000	155.1276	.5707	.9392
X37	108.9000	151.1966	.7118	.9379
X38	109.1000	156.5069	.3772	.9407
X39	108.8667	159.9816	.2411*	.9413
X40	108.9667	153.6195	.5184	.9396

Reliability Coefficients

N of Cases = 30.0

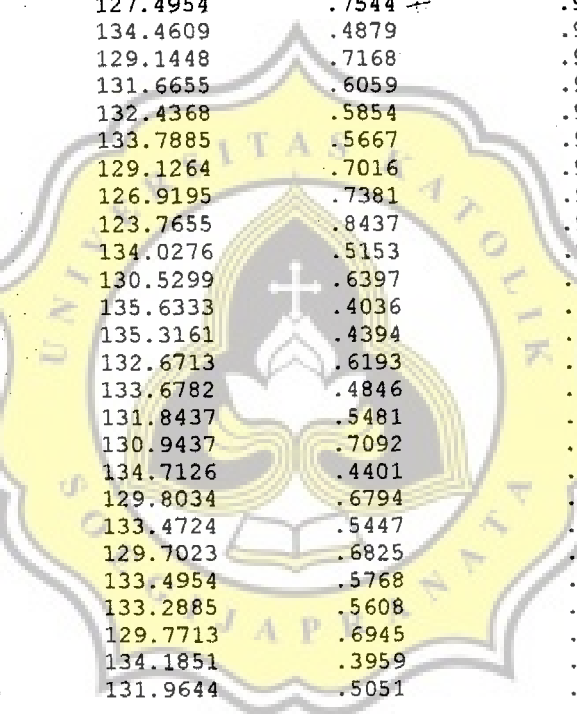
N of Items = 40

Alpha = .9410

RELIABILITY ANALYSIS - SCALE (ALPHA)

Item-total Statistics Motivasi Berprestasi (2)

	Scale Mean if Item Deleted	Scale Variance if Item Deleted	Corrected Item-Total Correlation	Alpha if Item Deleted
X01	89.5000	136.8103	.3714	.9463
X04	89.5333	128.9471	.7140	.9435
X06	89.6667	133.8161	.3717	.9469
X07	89.3667	136.2402	.4390	.9460
X08	89.3000	131.3207	.5334	.9453
X10	89.6667	129.9540	.5804	.9450
X11	89.8667	134.1885	.4257	.9461
X12	89.7667	127.4954	.7544	.9431
X13	89.7667	134.4609	.4879	.9456
X14	89.6000	129.1448	.7168	.9435
X15	89.7000	131.6655	.6059	.9446
X16	89.3333	132.4368	.5854	.9448
X17	89.7333	133.7885	.5667	.9450
X19	89.3333	129.1264	.7016	.9437
X20	89.3333	126.9195	.7381	.9432
X22	89.6000	123.7655	.8437	.9420
X23	89.8000	134.0276	.5153	.9454
X24	89.5667	130.5299	.6397	.9443
X25	89.4333	135.6333	.4036	.9462
X26	90.1667	135.3161	.4394	.9459
X27	89.8667	132.6713	.6193	.9446
X28	89.3333	133.6782	.4846	.9456
X29	89.8667	131.8437	.5481	.9451
X30	89.7667	130.9437	.7092	.9438
X31	89.6667	134.7126	.4401	.9459
X32	89.7000	129.8034	.6794	.9439
X33	89.9000	133.4724	.5447	.9451
X34	89.4333	129.7023	.6825	.9439
X35	89.7667	133.4954	.5768	.9450
X36	89.5667	133.2885	.5608	.9450
X37	89.5667	129.7713	.6945	.9438
X38	89.7667	134.1851	.3959	.9465
X40	89.6333	131.9644	.5051	.9456



Reliability Coefficients

N of Cases = 30.0

N of Items = 33

Alpha = .9465

RELIABILITY ANALYSIS - SCALE (ALPHA)

Item-total Statistics Konsep Diri (1)

	Scale Mean if Item Deleted	Scale Variance if Item Deleted	Corrected Item- Total Correlation	Alpha if Item Deleted
X01	112.8333	116.3506	.4010	.9275
X02	113.0000	109.9310	.6611	.9247
X03	112.9333	119.5816	.0600*	.9293
X04	112.8667	115.8437	.5112	.9268
X05	113.3333	110.5747	.7685	.9237
X06	113.0000	109.7931	.6229	.9252
X07	113.0667	117.5126	.2437*	.9287
X08	112.9333	114.2023	.4915	.9266
X09	113.0333	108.0333	.7218	.9238
X10	112.9000	112.9897	.6493	.9252
X11	112.8000	116.8552	.4041	.9275
X12	112.8000	113.6828	.6615	.9254
X13	113.2667	115.5126	.4127	.9274
X14	112.6000	119.0069	.0725*	.9303
X15	112.9333	115.7885	.5091	.9268
X16	113.0667	110.8920	.6575	.9248
X17	113.0667	116.8920	.3991	.9276
X18	112.9000	112.3000	.6267	.9253
X19	112.8333	119.1782	.1087*	.9292
X20	112.8333	114.7644	.4202	.9273
X21	112.8667	118.1195	.1712*	.9293
X22	112.9667	113.6195	.4575	.9270
X23	113.1333	114.8092	.4772	.9268
X24	113.0000	110.1379	.7037	.9242
X25	113.1667	118.8333	.0826*	.9303
X26	113.2000	112.1655	.5477	.9260
X27	113.1333	114.9471	.4636	.9269
X28	113.3333	114.0920	.4643	.9269
X29	112.9667	118.7920	.2940*	.9284
X30	112.9333	113.2368	.5132	.9264
X31	113.2667	114.2713	.5360	.9263
X32	113.1667	109.7989	.6843	.9244
X33	113.3000	114.5621	.4950	.9266
X34	113.3667	113.6885	.5632	.9260
X35	112.9667	117.3437	.2767*	.9284
X36	113.0667	106.6161	.7511	.9233
X37	112.8667	114.1885	.4385	.9272
X38	113.2000	107.0621	.8092	.9226
X39	113.0000	114.8966	.4324	.9272
X40	113.5000	120.3276	-.0530*	.9315

Reliability Coefficients

N of Cases = 30.0

N of Items = 40

Alpha = .9285

RELIABILITY ANALYSIS - SCALE (ALPHA)

Item-total Statistics Konsep Diri (2)

	Scale Mean if Item Deleted	Scale Variance if Item Deleted	Corrected Item- Total Correlation	Alpha if Item Deleted
X01	86.3333	106.3678	.3654	.9400
X02	86.5000	99.4310	.7001	.9367
X04	86.3667	105.4126	.5359	.9389
X05	86.8333	100.3506	.7884	.9360
X06	86.5000	99.7069	.6303	.9377
X08	86.4333	104.1851	.4760	.9392
X09	86.5333	97.8437	.7424	.9362
X10	86.4000	102.5931	.6779	.9374
X11	86.3000	106.5621	.4038	.9398
X12	86.3000	103.3207	.6860	.9375
X13	86.7667	104.8747	.4541	.9394
X15	86.4333	105.2195	.5521	.9388
X16	86.5667	100.5989	.6794	.9370
X17	86.5667	106.5989	.3986	.9398
X18	86.4000	101.9724	.6485	.9375
X20	86.3333	104.7126	.4061	.9399
X22	86.4667	103.4299	.4602	.9395
X23	86.6333	104.8609	.4506	.9394
X24	86.5000	100.6034	.6664	.9372
X26	86.7000	102.1483	.5419	.9386
X27	86.6333	104.6540	.4720	.9392
X28	86.8333	103.6609	.4871	.9391
X30	86.4333	102.5989	.5565	.9384
X31	86.7667	104.1851	.5261	.9387
X32	86.6667	99.5402	.7059	.9367
X33	86.8000	104.1655	.5156	.9388
X34	86.8667	103.6368	.5529	.9385
X36	86.5667	96.3230	.7816	.9357
X37	86.3667	104.7230	.3770	.9403
X38	86.7000	97.5276	.7864	.9356
X39	86.5000	105.4310	.3611	.9403

Reliability Coefficients

N of Cases = 30.0

N of Items = 31

Alpha = .9402



## *LAMPIRAN B*

### *DATA PENELITIAN*

*B-1 Tabulasi*

*B-2 Uji Asumsi*

*B-3 Uji Hipotesis*



# LAMPIRAN B-1

*Tabulasi*





YANITA VONY W

	x1	x2	x3	x4	x5	x6	x7	x8	x9	x10	x11	x12	x13	x14
1	2	2	2	2	2	3	2	2	2	3	2	2	2	2
2	2	2	2	2	2	2	3	2	2	1	3	3	2	3
3	3	2	2	2	3	3	3	2	2	3	3	3	3	3
4	3	2	2	2	3	2	1	2	2	3	3	2	2	2
5	4	2	3	4	3	4	3	3	4	4	2	4	3	3
6	2	2	3	1	2	2	2	2	2	2	2	2	2	3
7	4	4	3	3	4	2	3	4	4	1	4	4	4	4
8	2	2	3	3	2	2	1	3	2	2	2	2	2	2
9	3	3	3	3	3	3	4	3	4	3	3	3	3	3
10	4	4	4	4	4	4	4	4	4	4	4	3	3	4
11	3	3	3	3	3	3	3	3	3	3	3	3	3	3
12	2	2	2	1	2	2	2	2	2	3	2	2	2	3
13	3	4	4	3	4	3	4	4	4	4	4	4	2	4
14	4	4	4	4	3	4	4	4	3	3	4	4	3	4
15	3	3	3	3	3	3	3	3	3	3	3	3	3	3
16	2	2	4	2	2	2	3	2	3	2	4	2	2	2
17	4	3	3	4	4	3	3	4	3	3	4	3	3	4
18	3	2	3	3	2	2	3	3	2	2	3	3	3	3
19	4	3	4	4	4	3	4	4	4	4	4	2	4	4
20	3	3	4	3	2	3	4	3	2	2	3	2	2	3
21	2	3	3	2	3	2	2	2	1	2	2	2	2	2
22	3	3	3	3	2	3	3	3	2	3	3	4	3	3
23	2	3	3	3	3	3	3	3	3	3	3	3	2	3
24	4	3	4	2	4	2	4	2	4	3	2	2	4	2
25	3	3	4	2	2	2	4	3	4	3	3	4	4	3
26	2	1	3	2	1	1	1	2	1	4	2	1	3	2
27	2	4	4	3	4	2	2	2	2	3	2	2	3	2
28	2	2	4	2	4	3	4	2	2	3	4	4	4	2
29	1	3	3	3	3	3	3	3	3	3	3	3	3	3
30	3	3	3	3	3	3	2	3	3	3	3	3	3	3
31	3	3	4	3	3	3	4	3	4	3	3	2	3	3
32	3	3	3	2	3	2	2	3	2	3	2	2	3	3
33	1	2	2	1	2	2	2	2	3	3	2	2	3	2
34	2	2	4	3	2	3	1	3	3	3	3	3	2	3
35	3	3	3	3	3	3	3	3	3	3	3	3	3	3
36	3	2	3	2	3	2	3	3	3	3	3	2	2	2
37	3	3	3	3	3	3	3	3	3	3	3	3	3	3

	x1	x2	x3	x4	x5	x6	x7	x8	x9	x10	x11	x12	x13	x14
38	3	3	3	1	3	2	3	2	1	3	2	3	2	2
39	3	3	3	3	2	3	3	3	3	2	3	3	3	3



YANITA VONY W

	x15	x16	x17	x18	x19	x20	x21	x22	x23	x24	x25	x26	x27	x28
1	2	2	2	3	2	3	3	3	2	1	2	2	2	2
2	2	2	2	2	2	3	2	3	3	3	2	2	2	2
3	3	2	2	2	2	3	2	3	2	2	3	2	2	2
4	1	3	3	3	3	3	3	3	2	1	3	2	3	3
5	4	3	3	4	3	3	3	3	4	2	4	3	4	3
6	2	2	2	2	2	2	1	2	3	2	2	3	3	2
7	4	4	4	2	2	4	2	4	4	3	4	4	3	4
8	2	2	2	3	3	2	2	3	3	2	2	3	2	3
9	4	3	3	4	3	3	4	3	4	3	4	3	4	2
10	4	4	4	3	3	3	4	4	4	2	4	4	3	3
11	3	3	3	3	3	3	3	3	3	3	3	3	3	3
12	2	4	2	4	2	2	3	2	3	2	2	3	2	2
13	3	4	4	4	4	3	3	3	4	4	3	4	3	2
14	4	4	4	4	4	3	3	4	3	3	3	4	4	4
15	3	3	3	3	3	3	3	3	3	3	3	3	3	3
16	2	2	2	2	1	2	2	2	2	2	2	2	2	1
17	4	4	4	2	3	3	4	4	3	3	4	4	4	3
18	3	3	3	2	2	2	2	3	2	2	3	3	2	2
19	4	4	4	4	4	4	4	4	4	3	4	4	4	2
20	3	3	3	3	3	2	2	3	3	2	2	3	3	3
21	2	2	2	2	3	3	2	2	2	2	2	2	2	3
22	3	3	3	3	2	2	3	3	2	2	3	3	3	2
23	3	3	3	3	3	3	3	3	2	3	3	3	3	3
24	2	2	2	2	3	3	4	2	2	3	2	2	2	3
25	2	3	3	3	2	3	3	2	3	3	2	3	3	2
26	2	2	2	2	1	3	1	2	3	2	2	2	2	1
27	2	2	2	3	4	4	4	2	4	4	4	4	3	4
28	2	3	2	3	2	4	3	3	4	4	2	3	2	2
29	3	3	3	3	2	3	3	3	3	3	3	3	3	2
30	3	3	3	3	3	3	3	3	3	2	3	3	3	3
31	3	3	4	2	2	3	3	3	3	3	3	3	3	2
32	2	3	3	1	2	3	3	2	3	3	2	3	2	2
33	2	2	2	2	3	3	1	2	3	2	2	2	2	3
34	3	3	3	3	2	3	3	3	4	2	3	4	3	2
35	3	3	3	3	2	2	3	3	3	2	3	3	3	2
36	2	3	2	4	2	2	3	3	3	3	2	3	2	2
37	3	3	3	2	3	3	3	3	2	3	2	3	3	3

	x15	x16	x17	x18	x19	x20	x21	x22	x23	x24	x25	x26	x27	x28
38	2	2	2	2	3	3	3	2	3	3	2	2	2	3
39	3	3	3	3	3	3	2	3	3	3	3	3	3	3



YANITA VONY W

	x29	x30	x31	kondir
1	2	2	2	67
2	2	2	2	69
3	3	2	2	76
4	2	3	2	74
5	2	3	3	100
6	2	2	3	66
7	2	1	2	101
8	2	3	3	72
9	4	3	3	101
10	3	4	3	113
11	3	3	3	93
12	2	3	3	72
13	3	3	4	109
14	3	3	4	113
15	3	3	3	93
16	2	2	2	66
17	4	4	4	109
18	2	2	3	78
19	4	4	4	117
20	2	2	3	84
21	3	2	2	68
22	2	3	3	86
23	3	3	3	90
24	3	4	2	85
25	3	3	3	90
26	2	1	2	58
27	4	4	4	95
28	4	3	3	91
29	3	3	3	89
30	3	3	2	90
31	3	3	3	93
32	3	3	3	79
33	3	2	2	67
34	3	3	4	88
35	2	3	3	88
36	2	3	3	80
37	3	3	3	90

	x29	x30	x31	kondir
38	3	3	2	75
39	3	2	3	89



YANITA VONY W

	y1	y2	y3	y4	y5	y6	y7	y8	y9	y10	y11	y12	y13	y14
1	2	3	1	3	2	3	2	2	3	3	3	1	2	2
2	2	3	2	3	2	2	2	3	2	1	3	3	3	2
3	2	2	3	1	2	2	2	3	2	3	2	2	3	2
4	2	2	2	3	3	2	3	2	2	2	1	2	3	2
5	2	2	1	2	2	3	2	1	2	2	3	2	2	2
6	2	3	2	3	2	1	3	3	3	3	2	2	3	2
7	4	3	2	4	3	4	3	3	3	4	4	2	3	4
8	4	2	3	3	2	2	2	4	4	1	4	2	3	1
9	3	3	2	4	3	3	3	2	4	3	3	3	3	3
10	3	1	1	3	3	3	3	3	3	3	3	3	3	3
11	3	3	2	3	3	3	3	3	3	1	3	3	3	3
12	3	3	2	3	3	3	3	3	3	3	2	3	3	3
13	3	3	3	3	3	3	3	3	3	3	3	3	3	3
14	4	4	3	4	4	4	4	3	4	4	3	4	4	3
15	4	3	3	2	4	3	4	3	4	4	3	3	2	3
16	3	3	2	4	3	4	3	2	4	4	1	4	4	2
17	4	4	4	4	4	4	4	4	4	4	3	4	3	3
18	3	2	3	2	4	3	3	3	4	3	1	3	3	3
19	4	4	3	4	4	4	4	4	4	4	3	4	4	4
20	3	1	3	3	4	3	2	3	3	3	2	3	1	3
21	3	2	3	3	3	3	3	3	2	3	2	2	2	3
22	3	3	2	3	3	3	4	2	2	3	2	4	3	3
23	3	3	3	3	3	3	3	3	3	3	2	3	3	2
24	3	3	3	3	3	3	3	3	3	3	3	3	3	3
25	3	3	2	2	3	3	3	3	3	3	2	2	2	2
26	3	2	2	3	2	2	2	3	2	3	3	2	3	2
27	2	2	3	2	2	2	2	3	2	2	3	2	2	3
28	3	2	2	2	2	2	3	2	3	3	2	2	3	3
29	3	3	3	3	3	3	3	2	3	3	1	3	3	4
30	3	4	2	3	4	4	4	2	4	4	2	4	4	2
31	3	3	3	3	3	3	3	3	3	3	3	3	3	3
32	3	3	3	3	3	3	3	3	3	3	2	3	2	3
33	3	2	3	4	3	2	3	3	4	3	3	3	3	3
34	2	3	2	1	3	3	3	2	2	3	1	2	2	3
35	3	3	3	4	4	4	3	3	4	4	2	4	4	3
36	4	4	3	4	3	4	3	3	4	3	3	3	4	3
37	3	3	3	3	3	3	3	3	3	3	3	3	3	3

	y1	y2	y3	y4	y5	y6	y7	y8	y9	y10	y11	y12	y13	y14
38	3	3	3	2	3	4	3	2	3	4	2	2	4	3
39	3	3	3	3	3	3	3	3	3	3	3	3	3	2





YANITA VONY W

	y15	y16	y17	y18	y19	y20	y21	y22	y23	y24	y25	y26	y27	y28
1	2	3	2	2	2	3	3	3	2	2	1	3	2	2
2	1	2	3	2	2	3	3	3	3	3	3	2	3	2
3	3	1	3	3	2	2	2	2	1	3	3	2	2	2
4	2	2	2	3	3	3	2	2	3	3	2	2	3	3
5	3	3	3	2	2	3	3	2	1	3	3	3	2	3
6	2	3	2	3	1	3	3	3	3	3	2	2	2	2
7	4	4	2	4	4	4	3	4	4	3	2	4	2	3
8	2	3	4	2	4	3	3	2	3	2	4	2	3	3
9	3	4	3	3	3	2	3	3	3	2	4	3	4	3
10	3	3	3	1	3	3	3	3	3	3	3	3	3	3
11	3	1	3	3	3	3	3	3	3	3	3	3	1	3
12	3	3	3	3	3	3	3	3	3	3	3	3	3	3
13	3	3	3	3	3	3	3	3	3	3	3	3	3	3
14	4	4	4	3	4	4	3	4	4	3	3	4	4	3
15	3	3	3	3	4	3	3	4	3	3	3	3	4	3
16	4	3	3	2	4	3	4	3	3	4	3	4	4	3
17	4	4	4	4	3	4	3	4	4	4	2	4	4	4
18	3	3	2	2	3	4	1	4	3	3	3	4	1	4
19	4	4	4	4	3	4	4	4	4	4	2	4	4	4
20	3	3	1	3	4	3	4	3	3	3	3	3	3	3
21	3	3	2	3	3	3	3	3	2	3	2	3	3	2
22	3	3	4	3	4	3	3	4	4	3	3	4	3	4
23	2	3	3	3	3	3	3	3	3	3	2	3	3	3
24	3	3	3	3	3	3	3	3	3	3	2	3	3	3
25	3	3	2	3	2	3	3	3	2	3	2	3	2	3
26	2	2	2	2	2	2	2	2	2	2	2	2	2	2
27	2	2	3	3	3	2	2	2	2	3	2	2	3	2
28	4	3	2	2	3	3	2	3	3	2	2	3	4	3
29	3	2	2	2	3	3	3	3	3	3	3	4	3	3
30	4	4	3	3	3	3	4	4	2	3	2	3	3	3
31	3	3	3	3	3	3	3	3	3	3	4	3	3	3
32	3	3	2	3	3	3	3	3	2	3	2	3	2	3
33	4	2	3	4	3	3	3	3	3	4	4	3	3	3
34	3	3	3	2	3	2	2	2	2	2	3	2	1	3
35	4	2	4	4	3	4	4	4	4	4	2	4	4	4
36	4	4	4	3	4	3	4	3	3	3	2	3	4	3
37	3	4	3	3	3	3	4	3	2	3	2	3	3	3

	y15	y16	y17	y18	y19	y20	y21	y22	y23	y24	y25	y26	y27	y28
38	3	3	3	4	3	3	3	4	3	3	2	3	2	4
39	3	3	3	3	3	3	3	3	3	3	2	3	3	3



YANITA VONY W

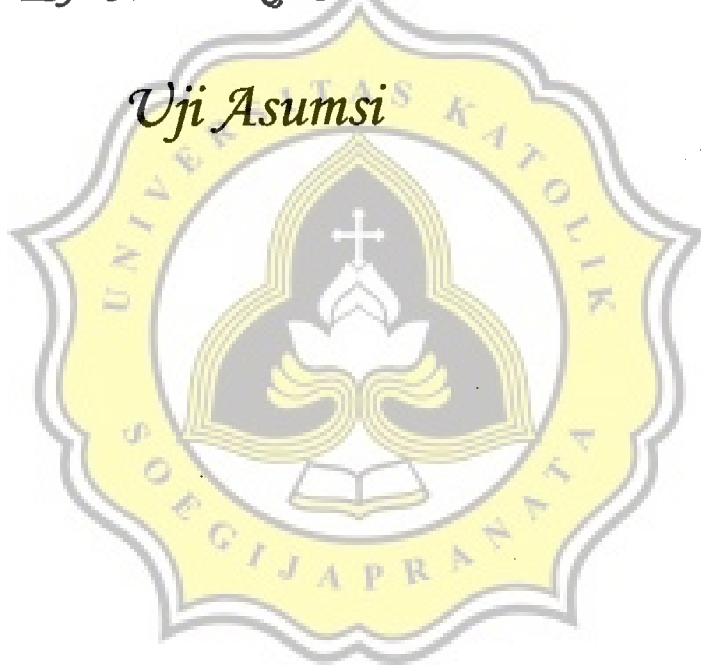
	y29	y30	y31	y32	y33	motber
1	3	2	2	3	2	76
2	2	3	3	3	3	82
3	2	2	2	2	3	73
4	3	3	2	2	3	79
5	3	2	2	1	3	75
6	2	2	2	2	2	78
7	4	3	4	3	3	110
8	3	3	4	2	3	92
9	3	4	4	3	3	102
10	3	3	3	3	3	93
11	3	3	3	3	3	92
12	3	3	3	3	3	97
13	3	3	3	3	3	99
14	3	3	3	4	3	119
15	1	3	3	4	3	104
16	1	3	2	4	3	103
17	4	4	4	4	4	125
18	3	3	2	2	4	94
19	4	3	3	4	4	125
20	4	3	3	3	3	95
21	2	3	3	3	2	88
22	3	3	3	3	4	104
23	3	3	3	3	3	95
24	3	3	3	3	3	98
25	2	3	2	3	3	86
26	2	3	3	2	3	75
27	3	2	2	2	3	77
28	2	2	2	2	3	84
29	3	3	3	3	3	95
30	3	3	3	4	3	106
31	3	3	3	3	3	100
32	2	3	3	3	3	92
33	3	3	3	3	3	102
34	1	2	1	2	3	74
35	4	4	4	3	4	118
36	3	4	4	4	3	113
37	3	2	3	3	3	98

	y29	y30	y31	y32	y33	totber
38	2	3	2	3	4	98
39	3	3	3	3	3	97



*LAMPIRAN B-2*

*Uji Asumsi*



**Descriptive Statistics**

	N	Mean	Std. Deviation	Minimum	Maximum
Diri	39	86.26	14.773	58	117
Motivasi Berprestasi	39	95.21	13.936	73	125

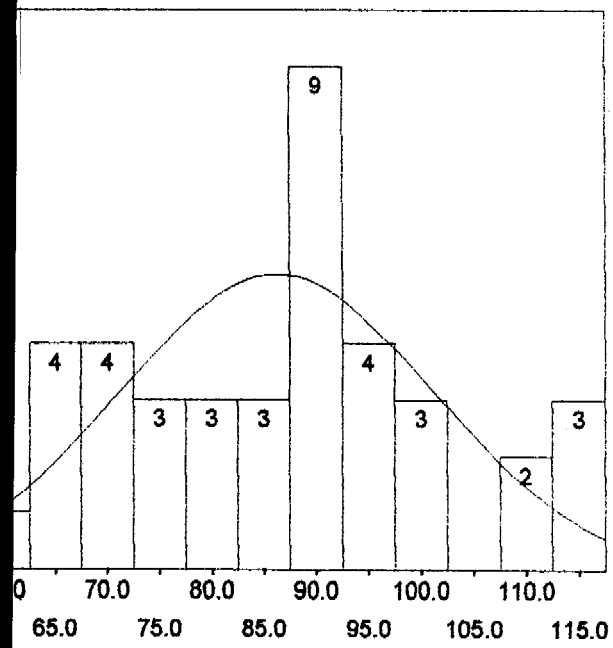
**One-Sample Kolmogorov-Smirnov Test**

		Konsep Diri	Motivasi Berprestasi
Parameters <sup>a,b</sup>	Mean	39	39
	Std. Deviation	86.26	95.21
Extreme Differences	Absolute	14.773	13.936
	Positive	.093	.101
	Negative	.093	.085
Kolmogorov-Smirnov Z		-.085	-.101
Asymp. Sig. (2-tailed)		.582	.633
		.887	.818

Normal distribution is Normal.

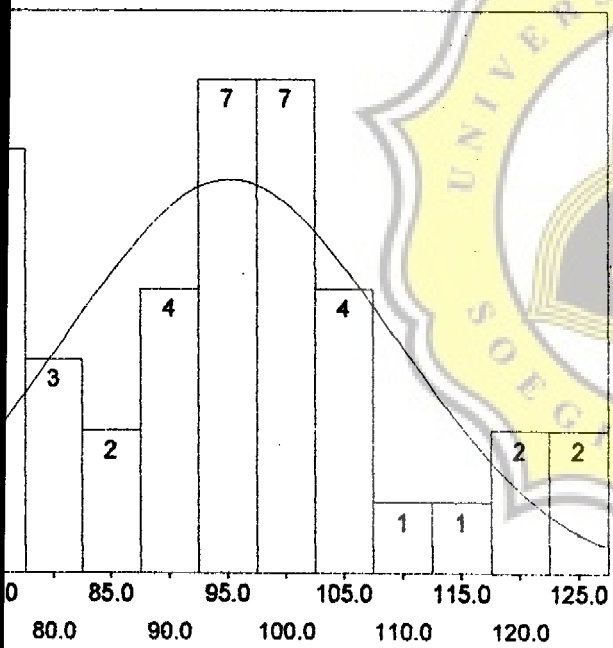
calculated from data.





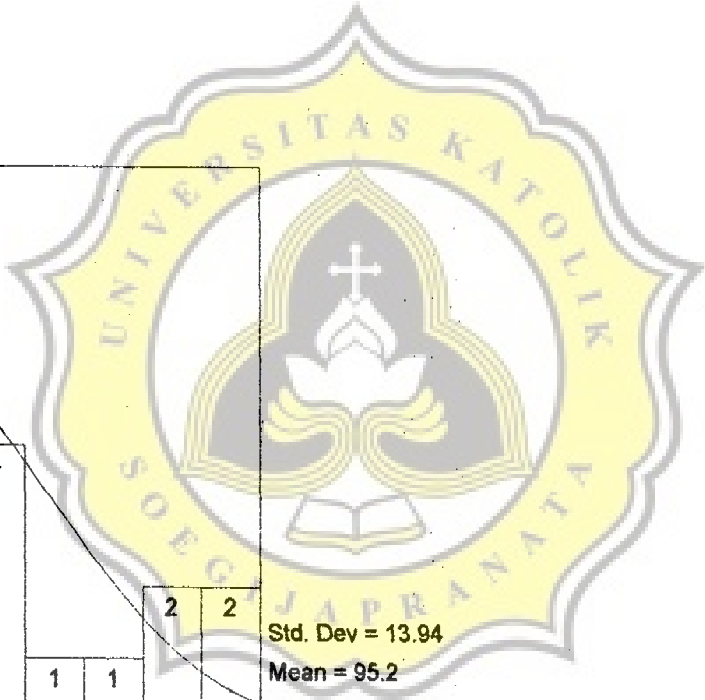
Std. Dev = 14.77  
 Mean = 86.3  
 N = 39.00

**Konsep Diri**



Std. Dev = 13.94  
 Mean = 95.2  
 N = 39.00

**Aktivasi Berprestasi**

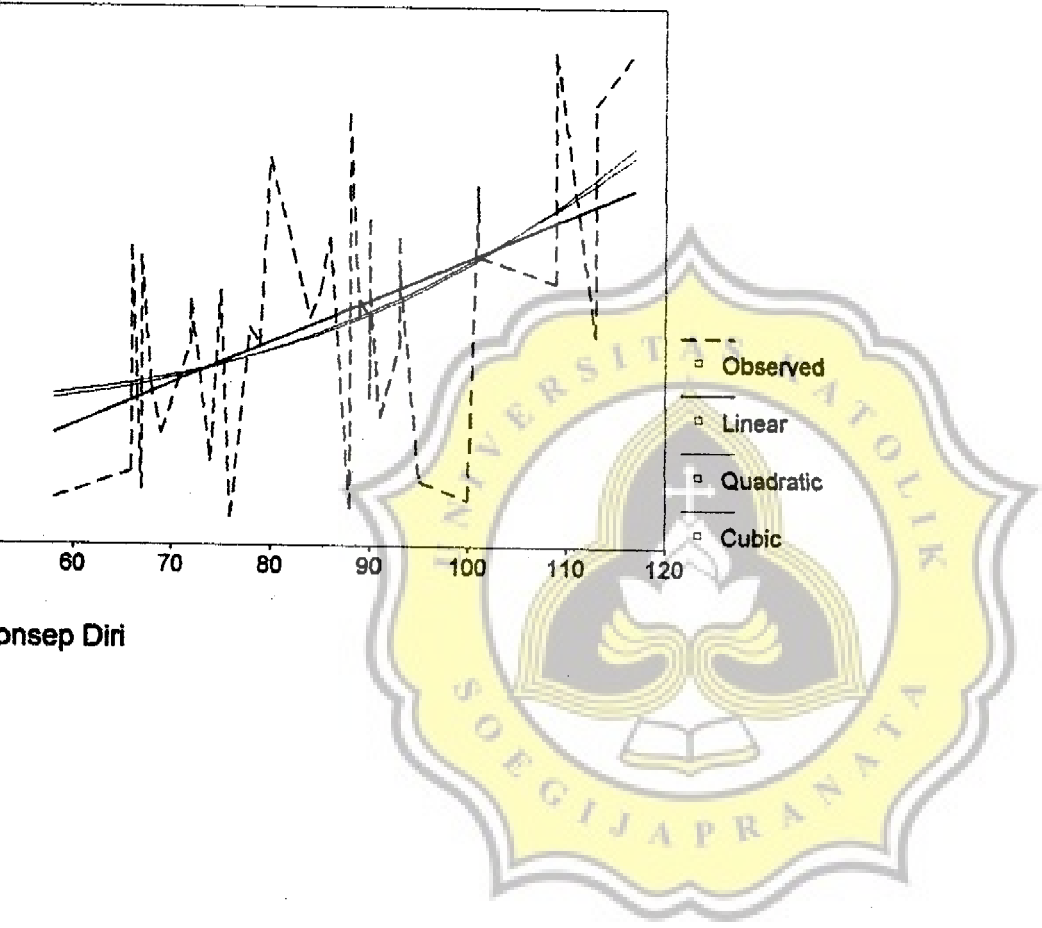


endent: Konsep Diri  
 nt : Motivasi Berprestasi

endent	Mth	Rsq	d.f.	F	Sigf	b0	b1	b2	b3
ER	LIN	.245	37	11.99	.001	54.9555	.4666		
ER	QUA	.255	36	6.17	.005	98.3260	-.5495	.0058	
ER	CUB	.259	36	6.28	.005	86.3629		-.0020	3.4E-05

erance limits reached; some dependent variables were not entered.

**Motivasi Berprestasi**



Konsep Diri



*LAMPIRAN B-3*

*Uji Hipotesis*



**Descriptive Statistics**

	Mean	Std. Deviation	N
Konsep Diri	86.26	14.773	39
Motivasi Berprestasi	95.21	13.936	39

**Correlations**

		Konsep Diri	Motivasi Berprestasi
Konsep Diri	Pearson Correlation	1	.495**
	Sig. (1-tailed)	.	.001
	N	39	39
Motivasi Berprestasi	Pearson Correlation	.495**	1
	Sig. (1-tailed)	.001	.
	N	39	39

\*\*Correlation is significant at the 0.01 level (1-tailed).



*LAMPIRAN C*

*SKALA PENELITIAN*

*C-1 Skala Motivasi Berprestasi Akademik*

*C-2 Skala Konsep Diri*



*LAMPIRAN C-1*

*Skala Motivasi Berprestasi Akademik*



**NAMA** :  
**UNIVERSITAS** :  
**SEMESTER** :  
**PEKERJAAN** :  
**LAMA PENGALAMAN KERJA** :

**Pada kesempatan ini saya ingin meminta bantuan rekan-rekan untuk mengisi sesuai dengan petunjuk pengisian.**

**PETUNJUK UMUM**

1. Isilah identitas disudut kiri atas dengan jelas.
2. Kerahasiaan identitas dijamin kerahasiaannya.
3. Bacalah setiap pernyataan dengan cermat dan teliti.
4. Berilah tanda (X) pada jawaban yang dianggap paling sesuai, pada tabel yang telah disediakan disebelah kanan.
5. Setiap penilaian yang diberikan rekan-rekan adalah benar dan tidak ada yang dianggap salah.
6. Ada empat alternatif penilaian yang tersedia yaitu **Sesuai(S)**, **Sangat Sesuai(SS)**, **Tidak Sesuai(TS)**, **Sangat Tidak Sesuai (STS)**.
7. Untuk masing-masing pernyataan hanya diberikan satu penilaian saja yang sesuai dengan diri rekan-rekan.
8. Jika telah selesai memberikan penilaian pada setiap pernyataan, periksalah kembali jangan sampai ada pernyataan yang terlewatkan.
9. jika ada jawaban yang ingin diubah cukup dengan memberikan tanda (~~X~~) pada jawaban yang telah dipilih kemudian berikan tanda silang (X) pada jawaban baru.

**\*\*\*\*\* SELAMAT MENGERJAKAN \*\*\*\*\***

**TERIMAKASIH ATAS BANTUAN REKAN-REKAN**

BAGIAN I

NO	PERNYATAAN	SS	S	TS	STS
1	Rasa keingintahuan yang saya miliki membuat saya ingin selalu belajar di segala bidang				
2	Saya sering kecapean setelah bekerja sehingga memutuskan untuk tidak masuk kuliah				
3	Dalam mengerjakan tugas kuliah, saya cukup dengan mencontoh pekerjaan teman				
4	Saya selalu berusaha meningkatkan nilai-nilai mata kuliah				
5	Saya tidak merasa menyesal apabila mendapat IPK kurang dari 2,5 dalam tiap semester				
6	Saya seringkali ceroboh dalam menyelesaikan tugas kuliah				
7	Kegagalan yang pernah saya alami dalam mengerjakan tugas tidak membuat saya kehilangan semangat belajar				
8	Saya sering tidak masuk kuliah karena lebih memilih bekerja				
9	Saya ingin mengikuti setiap sesi mata kuliah secara rutin				

10	Dalam setiap pertanyaan yang diberikan oleh dosen di dalam kelas,saya tidak berusaha untuk mencari jawaban atau menjawab pertanyaan tersebut				
11	Tugas yang saya kerjakan hari ini harus lebih baik dari yang kemarin				
12	Saya sering mendahulukan tugas saya sebagai SPG dari pada menyelesaikan tugas kuliah				
13	Saya ingin nilai-nilai setiap mata kuliah saya lebih baik dari orang lain				
14	Saya menjauhkan diri dari hal-hal yang membuat perkuliahan saya gagal (contoh: narkoba, alcohol, dan lain sebagainya)				
15	Pada saat ujian saya jarang belajar karena saya terlalu lelah bekerja				
16	Saya suka memandang remeh mata kuliah yang saya anggap mudah.				
17	Walaupun bekerja sebagai SPG, saya akan menyelesaikan kuliah saya tepat waktu ( 4,5 tahun )				
18	Saya malas untuk mencari informasi tentang kegiatan perkuliahan				
19	Saya selalu menyelesaikan tugas yang diberikan dosen dengan baik dan tepat waktu				
20	Saya tidak pernah menetapkan target dalm perkuliahan saya				

21	Saya selalu mengerjakan tugas dengan maksimal, baik tugas kuliah maupun tugas diluar kuliah				
22	Saya tidak ingin menambah pengetahuan diluar mata pelajaran yang saya dapat dikampus				
23	Saya selalu mengoreksi hasil pekerjaan saya sebelum dikumpulkan ke dosen				
24	Saya tidak pernah mengatur jadwal perkuliahan saya dengan baik				
25	Saya selalu mengecek perkembangan nilai saya setiap semester				
26	Saya suka menunda mengerjakan tugas				
27	Apabila saya menemui kesulitan dalam belajar, saya selalu bertanya ke teman dan dosen sampai saya memahaminya				
28	Saya merasa tidak perlu memperbaiki dan meningkatkan nilai-nilai saya yang kurang baik				
29	Walaupun sibuk bekerja sebagai SPG, saya akan terus meningkatkan nilai-nilai mata kuliah saya				
30	Saya belum pernah mempunyai keinginan untuk mengembangkan pengetahuan yang saya peroleh dari kuliah				



31	Pada waktu saya tidak dapat masuk kuliah, saya selalu menyempatkan diri untuk meminjam catatan kepada teman				
32	Saya selalu beranggapan bahwa setiap mata kuliah yang saya ambil adalah suatu tantangan yang sulit				
33	Saya tidak mempunyai keinginan untuk lulus dengan predikat terbaik				



*LAMPIRAN C-2*

*Skala Konsep Diri*



**BAGIAN II**

NO	PERNYATAAN	SS	S	TS	STS
1	Saya kuliah sambil bekerja untuk meringankan bebab orang tua				
2	Saya tidak berani bertanggung jawab terhadap hasil pekerjaan saya				
3	Saya sulit menyesuaikan diri dengan lingkungan yang baru				
4	Saya pandai membagi waktu kuliah dengan kegiatan lain				
5	Saya tidak yakin dengan kemampuan yang saya miliki dapat berguna dalam pekerjaan				
6	Dalam melaksanakan sesuatu, saya merasa kurang percaya diri				
7	Saya akan melakukan apapun untuk mencapai cita-cita				
8	Saya selalu merasa kurang percaya diri saat berkumpul dengan teman – teman.				
9	Saya bangga dengan keadaan saya saat ini				
10	Saya selalu mendapatkan nilai dibawah nilai standar				
11	Apabila diharuskan untuk mencoba hal baru, saya berani melakukannya				



12	Saya senang karena dapat mencapai semua target saya dalam pekerjaan maupun kuliah				
13	Saya malas untuk mengikuti kegiatan yang bermacam-macam				
14	Saya dapat bekerja dengan baik dalam situasi apapun				
15	Saya merasa malu karena saya tidak begitu pandai				
16	Bagi saya tidak begitu penting memperhatikan penampilan				
17	Saya kurang percaya diri apabila harus berbicara didepan umum				
18	Saya merasa senang apabila mendapat tantangan baru				
19	Dalam melaksanakan sesuatu, saya merasa kurang percaya diri				
20	Saya selalu tidak sabar dalam mengerjakan tugas				
21	Saya merasa puas dengan pekerjaan saya karena saya dapat menyelesaikannya lebih cepat dari orang lain				
22	Ketika ada orang yang bertingkah laku tidak sopan terhadap saya, saya mudah tersinggung				

23	Berada dalam satu ruangan dengan orang banyak,membuat saya merasa kurang nyaman				
24	Saya merasa nyaman bekerja dalam kelompok				
25	Saya malas untuk melakukan pendekatan dengan orang yang belum saya kenal				
26	Dalam menghadapi masalah saya termasuk orang yang sabar				
27	Saya merasa kurang senang jika harus berbagi dengan orang lain				
28	Ketika menghadapi keadaan yang mendesak saya akan berbohong untuk menyelamatkan diri sendiri				
29	Tubuh saya sangat sehat dan bugar				
30	Saya merasa tidak percaya diri paa waktu memulai pembicaraan terlebih dahulu				
31	Saya senang dan bangga dapat membuat orang lain merasa puas				

