

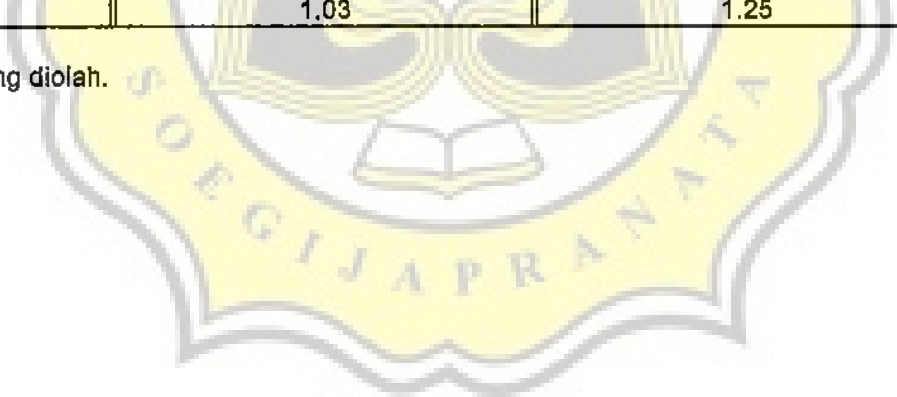
Lampiran 1
Tabel Perhitungan Jawaban Responden

	X1	X2	X3	X4	X5	X6	X7	X8	X9	X10	X11	X12	X13	X14	X15	X16	X17	X18	X19	X20
1	1	1	1	2	1	1	1	1	1	2	2	2	2	1	1	0	0	1	0	1
2	2	0	1	2	-1	1	2	2	1	2	2	2	2	2	2	0	2	-2	2	0
3	2	2	2	2	2	2	1	2	2	2	2	2	2	-2	1	0	-1	0	-2	-1
4	2	-2	1	1	0	-1	2	2	2	1	0	2	1	1	2	2	2	-2	0	0
5	1	-2	1	0	1	0	-1	-1	2	2	2	2	2	2	-1	2	2	0	0	0
6	1	2	1	2	2	1	1	2	1	-1	-1	1	1	1	0	0	2	-1	0	-2
7	0	-2	2	2	2	-1	2	0	0	0	-1	2	2	2	-1	2	-1	0	-1	2
8	1	-2	2	2	2	1	0	0	1	0	0	2	0	1	-1	1	1	-1	2	-2
9	-1	-2	2	-1	-2	2	2	2	1	0	1	2	2	2	2	1	2	-2	2	-2
10	1	-1	2	2	1	1	2	1	2	2	1	2	2	2	2	2	1	1	1	2
11	2	0	2	2	2	1	1	1	1	0	1	2	1	2	1	1	2	0	0	-2
12	1	-1	2	2	-1	1	2	2	1	2	2	1	1	1	2	2	2	-2	1	-2
13	-1	-2	0	0	-1	2	1	2	2	2	2	1	2	2	2	2	2	-2	1	0
14	1	-1	1	2	2	2	1	1	2	0	1	2	-1	1	1	1	2	2	1	1
15	1	1	2	-1	0	2	1	1	2	2	1	1	2	1	2	1	2	-2	1	-2
16	1	1	2	1	1	2	2	2	1	1	1	1	1	1	2	2	1	1	1	1
17	0	-1	2	2	2	1	1	0	2	2	1	1	2	-1	2	2	2	-2	2	2
18	1	0	2	2	2	1	1	1	2	1	2	2	1	-1	2	2	-1	1	1	-2
19	1	0	2	2	2	2	2	0	1	2	1	2	1	2	2	1	1	-1	1	2
20	0	-1	2	1	1	2	2	2	2	1	2	1	1	2	1	2	2	1	-2	-2
21	1	2	2	2	1	1	2	2	1	1	2	0	1	1	2	1	1	-2	-2	2
22	2	2	2	2	2	1	2	1	2	1	2	1	2	1	1	2	2	2	-2	1
23	2	2	2	1	1	2	2	1	1	1	1	1	2	2	2	2	2	2	2	-2
24	2	-1	2	1	2	1	2	1	2	2	1	2	2	1	1	2	1	-2	2	2
25	1	-1	1	2	1	1	0	1	2	2	2	1	1	0	2	-1	0	2	-2	2
26	2	2	2	1	2	2	1	2	2	1	2	2	2	2	1	2	1	2	1	1
27	2	-2	2	1	0	0	0	1	2	2	2	2	2	1	1	1	2	-2	2	1
28	2	0	2	2	1	1	1	2	2	1	2	1	2	1	1	1	0	0	-2	1
29	0	-1	1	1	1	0	1	2	2	1	1	1	2	1	2	2	1	2	1	2
30	2	-2	2	2	1	1	1	2	1	2	2	2	1	1	2	1	2	1	2	2
31	2	-2	2	-2	-1	2	2	2	2	1	2	1	2	2	1	2	-1	0	-2	1
32	2	-2	2	1	2	2	1	2	2	1	2	1	2	2	2	1	2	2	1	2
33	2	1	2	2	1	2	2	1	2	1	1	1	2	2	2	2	-2	1	-2	1
34	2	1	1	1	1	0	1	2	2	1	2	1	-2	2	1	1	2	1	-1	0
35	2	2	1	-1	2	1	1	2	1	2	1	2	1	-2	1	1	-2	2	1	-1

Lampiran 1
Tabel Perhitungan Jawaban Responden

	X1	X2	X3	X4	X5	X6	X7	X8	X9	X10	X11	X12	X13	X14	X15	X16	X17	X18	X19	X20
36	0	0	2	-2	2	2	2	1	1	1	1	2	2	2	2	-2	2	0	-1	1
37	2	1	2	2	2	2	0	2	2	1	2	1	2	2	1	2	1	-2	-2	-1
38	1	2	2	2	1	1	2	1	1	1	2	2	-1	2	2	1	2	0	-1	2
39	2	1	2	2	1	2	2	1	2	1	2	1	1	2	1	1	-2	2	-2	-1
40	2	2	-2	2	2	2	1	2	1	2	2	2	2	2	0	2	2	2	0	-2
41	1	1	1	2	1	1	1	1	1	2	2	0	2	1	1	0	0	1	0	1
42	2	2	2	2	2	2	1	2	2	2	2	2	2	2	2	2	-2	2	1	2
43	-2	-2	-2	-2	-2	-2	1	-2	-2	-2	-2	2	2	2	2	2	-2	-2	-2	-2
44	1	-1	0	1	0	-1	-1	-2	-2	0	0	1	2	2	0	-1	-1	-1	0	-2
45	1	-1	1	1	0	-1	-2	0	-2	1	-1	0	1	1	0	0	-2	-2	-2	-2
46	1	-1	1	1	1	-2	0	0	-2	2	-1	1	2	2	1	-1	-1	-2	-2	-2
47	0	-1	1	1	1	-2	0	0	-2	2	-1	2	2	2	1	-1	-1	-2	-2	-2
48	1	0	1	2	1	1	2	2	1	1	-1	1	2	2	2	1	-1	-1	-2	-2
49	-1	-1	-1	-1	2	-1	-1	2	-1	2	-1	2	2	2	2	2	-1	-1	-1	-1
50	1	1	1	1	1	2	1	0	-1	-1	-1	0	0	1	1	1	1	0	0	0
51	2	1	2	2	1	1	-1	1	1	1	1	1	2	2	2	1	-1	-1	-1	1
52	1	0	1	1	0	1	1	2	0	0	-1	1	2	2	1	1	0	0	-1	0
53	-1	-1	-1	-1	-2	1	0	0	-1	1	0	2	2	2	2	1	-1	-1	-1	0
54	1	1	0	1	1	1	-2	1	-2	1	-2	1	1	1	1	-2	1	-2	1	1
55	1	1	2	1	2	1	1	2	1	2	1	2	2	2	2	1	1	-2	1	1
	1.07	-0.07	1.33	1.11	0.95	0.93	0.96	1.15	0.96	1.15	0.93	1.42	1.47	1.36	1.31	1.04	0.58	-0.20	-0.13	0.02
	0.88					1.03					1.25					0.06				

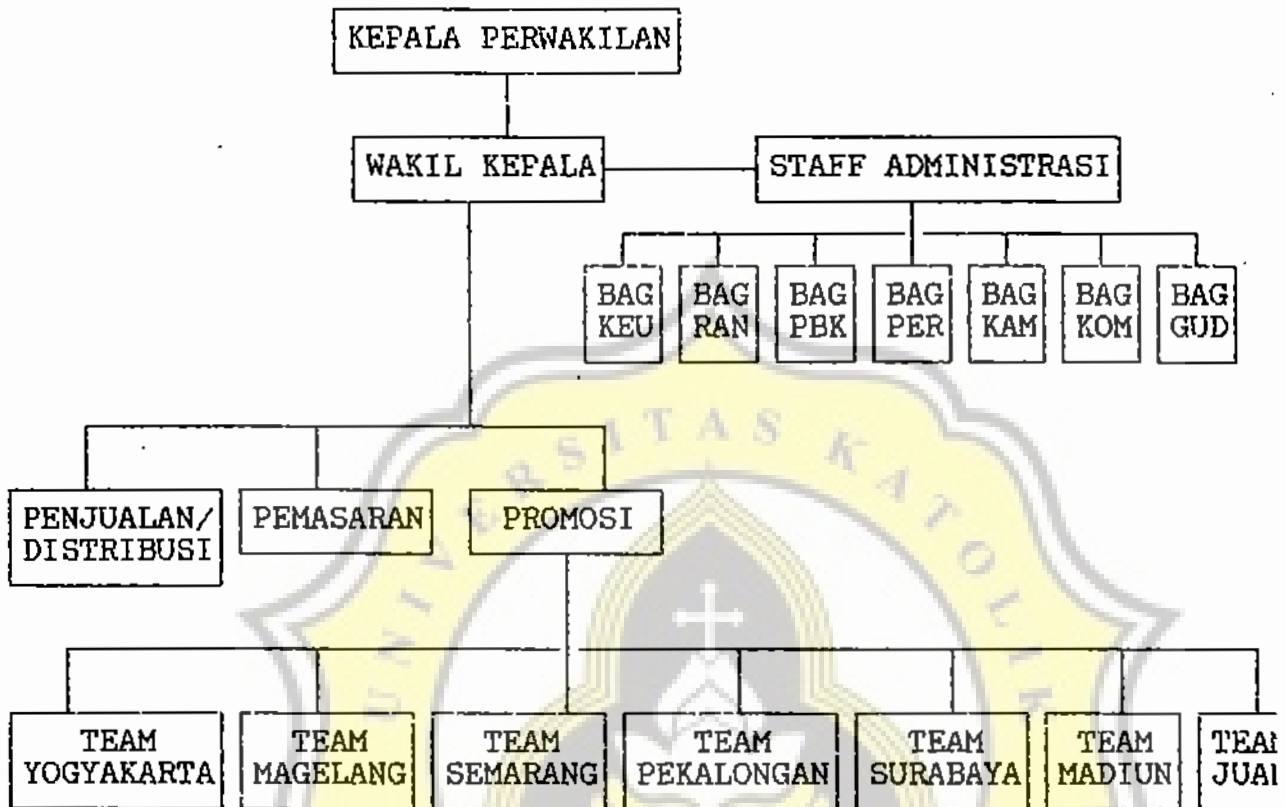
Sumber : Data primer yang diolah.



Lampiran II

Struktur Organisasi

PT. Djarum Perwakilan Semarang



Sumber : PT. Djarum Perwakilan Semarang, tahun 1985

Keterangan gambar :

Jalur Utama :

- Kepala Perwakilan
- Wakil Kepala
- Penjualan/distribusi
- Pemasaran
- Promosi
- Team promosi masing-masing daerah, dibawah koordinasi bagian Promosi

Jalur Pembantu :

- Keu = Bagian Keuangan
- Ran = Bagian Kendaraan
- Pbk = Bagian Pembukuan
- Per = Bagian Personalia
- Kam = Bagian Keamanan
- Gud = Bagian Gudang
- Kom = Bagian Komputer

KUESIONER

Kuesioner ini untuk membantu anda menyampaikan pendapat anda dengan cepat dan. Tidak ada jawaban yang "benar" atau "salah" semuanya tergantung pada anda, yang kami inginkan adalah pendapat yang jujur. Mohon tidak mencantumkan identitas anda.

Bagian I

PETUNJUK: Jawablah pertanyaan dibawah ini menurut pendapat anda.

1. Jenis kelamin anda.
 - a. Laki-laki
 - b. Perempuan
2. Usia anda saat ini tahun
3. Status perkawinan anda.
 - a. Belum
 - b. Sudah
 - c. Pernah
4. Pendidikan terakhir anda.
 - a. SMA
 - b. Sekolah Kejuruan
 - c. Akademi
 - d. Universitas

Bagian II

PETUNJUK: Pada bagian kedua dari kuesioner ini, anda dipersilahkan untuk melingkari angka yang sesuai dengan penilaian Anda. Semakin besar angka yang anda pilih semakin baik penilaian anda terhadap pertanyaan yang kami ajukan.

KEPEMIMPINAN

1. Sikap pimpinan terhadap hasil kerja karyawan.
Sangat tidak baik Sangat baik
-2:-1:0:1:2
2. Pimpinan meminta saran dan tanggapan dari karyawan.
Tidak pernah Sangat sering
-2:-1:0:1:2
3. Hubungan kerja antara pimpinan dengan karyawan didalam perusahaan.
Sangat tidak baik Sangat baik
-2:-1:0:1:2

4. Kepemimpinan yang telah diterapkan telah berjalan dengan baik.

Sangat tidak menjamin Sangat menjamin

-2:-1:0:1:2

5. Pimpinan disini benar-benar menaruh perhatian dengan kesejahteraan karyawan.

Sangat tidak setuju Sangat setuju

-2:-1:0:1:2

KESEJAHTERAAN

6. Bagaimana gaji di perusahaan anda sekarang ini.

Sangat tidak baik Sangat baik

-2:-1:0:1:2

7. Sikap perusahaan dalam memberikan hiburan atau rekreasi kepada karyawan.

Tidak memperhatikan Sangat memperhatikan

-2:-1:0:1:2

8. Dibandingkan dengan perusahaan lain kesejahteraan ekonomi(koperasi) di perusahaan ini.

Sangat tidak baik Sangat baik

-2:-1:0:1:2:..

9. Fasilitas kesehatan yang diberikan oleh perusahaan kepada karyawan.

Sangat tidak memadai Sangat memadai

-2:-1:0:1:2

PENDISIPLINAN

10. Perusahaan ini mampu menjadi pegangan anda dan keluarga untuk beberapa tahun kedepan.

Sangat tidak mampu Sangat mampu

-2:-1:0:1:2

11. Sanksi yang diterapkan oleh perusahaan jika karyawan terlambat masuk kerja.

Sangat memberatkan Sangat ringan

-2:-1:0:1:2

12. Tahapan-tahapan pendisiplinan yang dilakukan oleh perusahaan terhadap karyawan.

Sangat tidak tepat Sangat tepat

-2:-1:0:1:2

13. Mentaati waktu merupakan kesadaran dari diri kita sendiri.

Sangat tidak setuju Sangat setuju

-2:-1:0:1:2

14. Dalam melakukan tugas-tugas dari perusahaan harus mematuhi peraturan yang berlaku.

Sangat tidak setuju Sangat setuju

-2:-1:0:1:2

15. Kebanggaan tersendiri jika dapat bekerja dengan baik di perusahaan ini.

Sangat tidak setuju Sangat setuju

-2:-1:0:1:2

16. Sikap perusahaan dalam menerapkan sanksi kepada karyawan.

Sangat tidak tegas Sangat tegas

-2:-1:0:1:2

PARTISIPASI KARYAWAN

17. Perusahaan menampung saran serta masukan yang berasal dari karyawannya.

Sangat tidak pernah Sering

-2:-1:0:1:2

18. Perusahaan mengikutsertakan karyawan dalam proses pengambilan keputusan dan perencanaan.

Tidak pernah Sering

-2:-1:0:1:2

19. Karyawan memperoleh informasi mengenai kondisi perusahaan.

Sangat sedikit Sangat banyak

-2:-1:0:1:2

20. Karyawan seringkali menerima dengan terpaksa apa yang menjadi keputusan pimpinan.

Sering Tidak pernah

-2:-1:0:1:2

PT DJARUM
Perwakilan Semarang
Jl. Pandean Lamper IV/16, Semarang 50242, Indonesia
Tel. : (024) 414-481. Fax. : (024) 312-143, 313-671. Tlx : 22238

107/DS/P

03/V/98

SURAT KETERANGAN

Dengan ini menerangkan bahwa mahasiswa Universitas Katolik Soegijapranata Semarang yang namanya tersebut dibawah ini telah melakukan penelitian di perusahaan kami mulai tanggal 15 Nopember 1998 sampai dengan 03 Mei 1999, dalam rangka penyusunan skripsi

Nama : Yos Cahyantoro Wijaya
NIM : 93.30.1561
Fakultas : Ekonomi
Jurusan : Manajemen

Demikian surat keterangan ini dibuat agar dipergunakan sebagaimana mestinya .

Hormat kami,
P.T. "DJARUM"
PERWAKILAN SEMARANG
SEMARANG

Gito Andoko, SH

