



LAMPIRAN 1

**JURUSAN TEKNOLOGI PANGAN
FAKULTAS TEKNOLOGI PERTANIAN
UNIVERSITAS KATOLIK SOEGIJAPRANATA
SEMARANG**

Tujuan dari penelitian ini adalah untuk mengetahui pola konsumsi dan kontribusi protein ikan air tawar pada remaja di desa dekat kawasan budidaya sekitar rawa pening. Dengan mengisi kuesioner ini anda telah membantu dalam penyelesaian skripsi ini.

Terima kasih.

KUESIONER

1. Apakah anda menyukai makan ikan air tawar ?
 - a. Ya []
 - b. Tidak []
2. Nama Responden :
3. Jenis Kelamin : L / P
4. Usia : th
5. Alamat :
6. Berat/Tinggi Badan : kg / cm
7. Pendidikan :

 - a. SMP/Sederajat []
 - b. SMU/Sederajat []
 - c. Lain-lain []

8. Jumlah Anggota Keluarga : orang
9. Nama Orang Tua :
10. Pekerjaan Orang Tua :
11. Pendidikan Terakhir Orang Tua :
12. Pendapatan Orang Tua per Bulan :

 - a. \leq Rp 500.000,00 []
 - b. $>$ Rp 500.000,00 s/d Rp 1.000.000,00 []
 - c. \geq Rp 1.000.000,00 []

13. Apa saja jenis ikan air tawar yang biasa anda konsumsi ?
.....,,,
14. Dimana biasa anda membeli ikan air tawar ?
 - a. Hasil tangkapan sendiri []
 - b. Langsung dari rawa []
 - c. Pasar []
 - d. Warung []
15. Berapa kali rata-rata anda mengkonsumsi ikan air tawar ?
 - a. \geq 5 kali/minggu []
 - b. 3 - 4 kali/minggu []
 - c. 1 - 2 kali/minggu []
 - d. 2 - 3 kali/bulan []
 - e. \leq 1 kali/bulan []
16. Dalam bentuk apa biasa anda mengkonsumsi ikan air tawar ?
 - a. Direbus []
 - b. Dikukus []
 - c. Digoreng []

KUESIONER KONSUMSI PROTEIN HEWANI

TELUR

1. Apakah anda menyukai makan telur ?
 - a. Ya
 - b. Tidak
2. Sejauh mana anda menyukai makan telur ?
 - a. Sangat suka
 - b. Suka
 - c. Biasa
3. Jenis telur apa yang biasa anda konsumsi ?
 - a. Ayam
 - b. Bebek
 - c. Puyuh
 - d. Asin
4. Dimana anda biasa mendapatkan telur ?
 - a. Hasil ternak sendiri
 - b. Pasar
 - c. Warung
5. Dalam bentuk apakah anda mengkonsumsi telur ?
 - a. Direbus
 - b. Digoreng
 - c. Dikukus
6. Berapa kali rata-rata anda mengkonsumsi telur ?
 - a. ≥ 5 kali/minggu
 - b. 3 - 4 kali/minggu
 - c. 1 - 2 kali/minggu
 - d. 2 - 3 kali/bulan
 - e. ≤ 1 kali/bulan

DAGING DAN PRODUK OLAHANNYA

1. Apakah anda menyukai makan daging ?
 - a. Ya
 - b. Tidak
2. Sejauh mana anda menyukai makan daging ?
 - a. Sangat suka
 - b. Suka
 - c. Biasa
3. Jenis daging apa yang biasa anda konsumsi ?
 - a. Sapi
 - b. Ayam
 - c. Kambing
 - d. Lainnya. Sebutkan
4. Dimana anda biasa membeli/mendapatkan daging ?
 - a. Pasar
 - b. Warung
 - c. Lainnya. Sebutkan
5. Dalam bentuk apakah anda mengkonsumsi daging ?
 - a. Direbus
 - b. Digoreng
 - c. Dikukus
6. Berapa kali rata-rata anda mengkonsumsi daging ?
 - a. ≥ 5 kali/minggu
 - b. 3 - 4 kali/minggu
 - c. 1 - 2 kali/minggu
 - d. 2 - 3 kali/bulan
 - e. ≤ 1 kali/bulan

IKAN NON AIR TAWAR

1. Apakah anda menyukai makan ikan non air tawar ?
 - a. Ya []
 - b. Tidak []
2. Sejauh mana anda menyukai makan ikan non air tawar ?
 - a. Sangat suka []
 - b. Suka []
 - c. Biasa []
3. Dimana anda biasa membeli/mendapatkan ikan non air tawar ?
 - a. Pasar []
 - b. Warung []
 - c. TPI []
 - d. Lainnya. Sebutkan
4. Apa saja jenis ikan non air tawar yang biasa anda konsumsi ?
.....,,,,
5. Dalam bentuk apakah anda mengkonsumsi ikan non air tawar ?
 - a. Direbus []
 - b. Digoreng []
 - c. Dikukus []
6. Berapa kali rata-rata anda mengkonsumsi ikan non air tawar ?

a. ≥ 5 kali/minggu []	d. 2 - 3 kali/bulan []
b. 3 - 4 kali/minggu []	e. ≤ 1 kali/bulan []
c. 1 - 2 kali/minggu []	

SUSU DAN PRODUK OLAHANNYA

1. Apakah anda menyukai susu dan produk olahannya ?
 - a. Ya []
 - b. Tidak []
2. Sejauh mana anda menyukai susu dan produk olahannya ?
 - a. Sangat suka []
 - b. Suka []
 - c. Biasa []
3. Dimana anda biasa membeli/mendapatkan susu dan produk olahannya ?

a. Pasar []	c. Pedagang susu keliling []
b. Warung []	d. Lainnya. Sebutkan
4. Dalam bentuk apakah anda mendapatkan susu yang anda konsumsi ?
 - a. Segar []
 - b. Olahan []
5. Produk olahan susu apa yang sering anda konsumsi ?

a. Es krim []	c. Keju []
b. Yogurt []	d. Lainnya. Sebutkan
6. Berapa kali rata-rata anda mengkonsumsi ikan non air tawar ?

a. ≥ 5 kali/minggu []	d. 2 - 3 kali/bulan []
b. 3 - 4 kali/minggu []	e. ≤ 1 kali/bulan []
c. 1 - 2 kali/minggu []	

FORMULIR *RECALL* KONSUMSI

Nama Responden :

Hari/Tanggal wawancara :

Hari	Waktu Makan	Jenis Ikan Air Tawar	Protein Hewani Lainnya	Bentuk Olahan	Konsumsi ikan (gram)
Senin	Pagi				
	Siang				
	Malam				
Selasa	Pagi				
	Siang				
	Malam				
Rabu	Pagi				
	Siang				
	Malam				
Kamis	Pagi				
	Siang				
	Malam				
Jumat	Pagi				
	Siang				
	Malam				
Sabtu	Pagi				
	Siang				
	Malam				

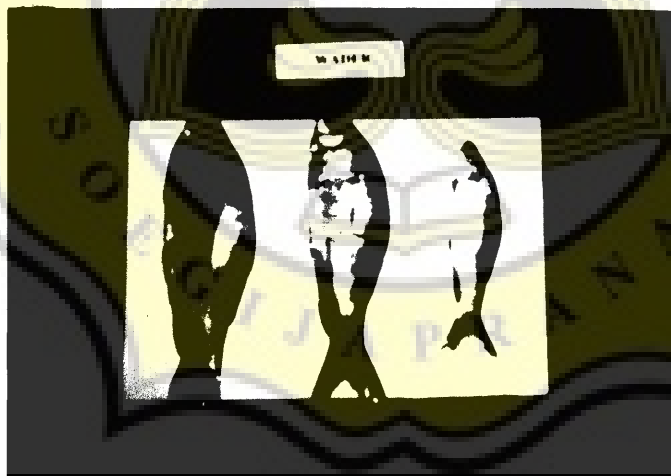
LAMPIRAN 2



Mujair (*Tilapia mossambica*)

Keterangan Gambar (dari kiri ke kanan) :

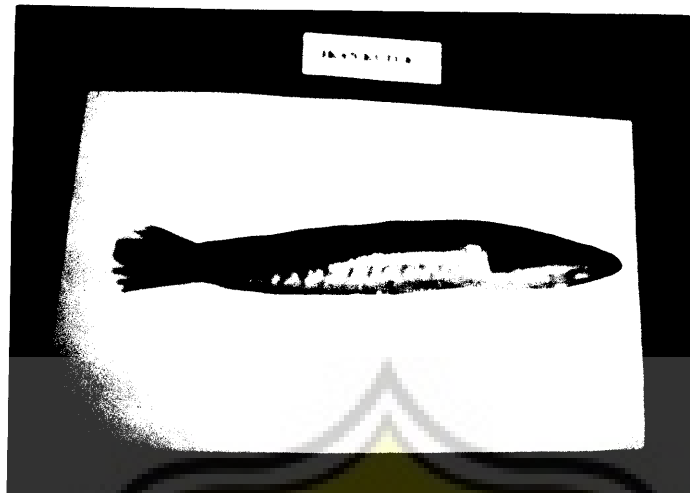
Ukuran Ikan	Berat (gram)	Panjang (cm)	Lebar (cm)	Tebal (cm)
Mujair besar (kiri)	202,4	22,69	7,15	3,19
Mujair sedang (tengah)	135,8	18,52	6,36	2,37
Mujair kecil (kanan)	71,7	15,25	5,29	2,00



Wader (*Rasbora argyrotaenia*)

Keterangan Gambar (dari kiri ke kanan) :

Ukuran Ikan	Berat (gram)	Panjang (cm)	Lebar (cm)	Tebal (cm)
Wader besar (kiri)	16,5	11,29	2,40	1,15
Wader sedang (tengah)	15,3	9,21	2,15	1,14
Wader kecil (kanan)	8,3	7,41	1,86	0,96



Gabus (*Ophiocephalus striatus*)

Keterangan Gambar :

Ukuran Ikan	Berat (gram)	Panjang (cm)	Lebar (cm)	Tebal (cm)
Gabus	188,6	27,04	3,16	3,72



Lele (*Clarias batrachus*)

Keterangan Gambar (dari kiri ke kanan) :

Ukuran Ikan	Berat (gram)	Panjang (cm)	Lebar (cm)	Tebal (cm)
Lele besar (kiri)	212,0	30,48	4,01	3,52
Lele sedang (tengah)	165,5	28,54	3,42	3,21
Lele kecil (kanan)	111,3	25,73	2,62	3,10



Udang (*Macrobrachium rosenbergii*)

Keterangan Gambar :

Ukuran Ikan	Berat (gram)	Panjang (cm)	Tebal (cm)	Lebar (cm)
Udang kecil (rata-rata)	1,25	2,46	0,67	0,43



LAMPIRAN 3

DATA RESPONDEN DESA ASINAN

No	Nama Responden	Jenis Kelamin	Umur (tahun)	Pendidikan Responden	Jumlah Keluarga	Orang tua	
						Pekerjaan	Pendapatan per bulan (Rp .000,-)
1	Hendro Sulistiyo	L	13	SMP	5	PNS	500 – 1.000
2	Agung Bayu	L	13	SMP	4	Buruh	500
3	Ponco Restaufani	L	13	SMP	6	Buruh	500
4	Ari Sri Hidayat	L	13	SMP	4	Wiraswasta	500
5	Rahmat Dayung P	L	13	SMP	6	Buruh	500
6	Teguh Ariyawicaksono	L	13	SMP	6	Swasta	500
7	Eko Budi Setiawan	L	13	SMP	5	Buruh	500
8	Dedi Irawan	L	13	SMP	3	Buruh	500
9	Arief Syaifudin	L	13	SMP	4	Buruh	500
10	Ginangjar Ari Prasetyo	L	13	SMP	4	Swasta	500
11	Mei Riskawati	P	13	SMP	3	Swasta	500
12	Susilowati	P	13	SMP	5	Buruh	500
13	Mustaim Bahrudin	P	13	SMP	5	Swasta	500
14	Yulianingsih	P	13	SMP	3	Buruh	500
15	Nurul Cholistiani	P	13	SMP	5	Wiraswasta	500
16	Dwi Amin Nuryanti	P	14	SMU	11	Wiraswasta	500
17	Rinda Nurdini	P	14	SMU	5	Pedagang	500 – 1.000
18	Sariyono	P	15	SMU	7	Buruh	500
19	Fitriyani	P	15	SMU	5	Wiraswasta	500 – 1.000
20	Puji Lestari	P	15	SMU	6	Wiraswasta	500 – 1.000
21	Yuliana	P	15	SMU	4	Nelayan	500
22	Munawir Aji Rosid	L	15	SMU	5	Swasta	500
23	Dhani Murwati	P	15	SMU	6	Buruh	500
24	Gito Sariyono	L	15	SMU	3	Buruh	500
25	Tarmiyanti	P	16	SMU	5	Buruh tani	500
26	Nur Umi Munafiah	P	16	SMU	5	Wiraswasta	500
27	Utami Ningsih	P	17	SMU	5	Buruh	500
28	Sumarno	L	17	SMU	4	Buruh	500
29	Agus Pudjiyanto	L	19	Lain-lain	4	Buruh	500
30	Mujiyono	L	19	Lain-lain	5	Buruh	500

KETERANGAN :

L = Laki-laki

P = Perempuan

LAMPIRAN 4

DATA RESPONDEN DESA POJOKSARI

No	Nama Responden	Jenis Kelamin	Umur (tahun)	Pendidikan Responden	Jumlah Keluarga	Orang tua	
						Pekerjaan	Pendapatan per bulan (Rp .000,-)
1	Willy Pratama	L	13	SMP	5	PNS	500 - 1.000
2	Panji Setiawan	L	13	SMP	6	Buruh	500
3	Adhitya Happy C	L	13	SMP	5	PNS	500 - 1.000
4	Fajar Ardanta H	L	13	SMP	4	PNS	500 - 1.000
5	Yoga Gusti Banda	L	13	SMP	4	Buruh	500
6	Marta Pratiwi	P	13	SMP	4	TNI	1.000
7	Dhani Irvina Savitri	P	13	SMP	6	Buruh tani	500
8	Christiani Faziroh	P	13	SMP	7	Buruh bgn	500
9	Nuranifah	P	13	SMP	5	PNS	500 - 1.000
10	Novita Ratnasari	P	13	SMP	4	Swasta	500
11	Solehah Wijianti	P	13	SMP	4	Buruh	500
12	Kartika Yuda N	P	13	SMP	4	Swasta	500
13	Wahyu Lukman	L	13	SMP	7	Wiraswasta	500 - 1.000
14	Teguh Prasetiyoko	L	13	SMP	7	Buruh	500
15	Ria Riskaniar	P	14	SMU	4	PNS	500 - 1.000
16	Ayuk Christiningrum	P	14	SMP	7	Buruh	500
17	Concorde Sumedi	L	14	SMP	4	Swasta	500
18	Malinda Jawaroh	P	14	SMU	4	PNS	500 - 1.000
19	Noviani	P	14	SMP	4	Buruh	500
20	Agus Priyanto	L	14	SMP	6	Buruh	500
21	Dipta Andana	L	14	SMP	6	Swasta	500
22	Fajar Ismaya Desi	P	15	SMP	4	Swasta	500 - 1.000
23	Yohanes Setiawan	L	15	SMU	7	Petani	500 - 1.000
24	Mahmud	L	15	SMP	6	Buruh tani	500
25	Shinta Ardiyani	P	16	SMU	4	TNI	1.000
26	Dewi Susanti	P	16	SMU	3	Buruh tani	500
27	Esti Waluyaningsih	P	16	SMU	5	Buruh tani	500
28	Margo Jumadi	L	17	SMU	4	Swasta	500 - 1000
29	Imam Sukarno	L	17	SMU	5	Swasta	500
30	Imam Sofian	L	18	SMU	6	Buruh	500

KETERANGAN :

L = Laki-laki

P = Perempuan

LAMPIRAN 5

DATA RESPONDEN DESA KEBONDOWO

No	Nama Responden	Jenis Kelamin	Umur (tahun)	Pendidikan Responden	Jumlah Keluarga	Orang tua	
						Pekerjaan	Pendapatan per bulan (Rp .000,-)
1	Arief Sofianto	L	13	SMP	4	Nelayan	500
2	Bambang Widodo	L	13	SMP	4	Nelayan	500
3	Retno Atnasari	P	14	SMP	5	Nelayan	500
4	Ikwan Rizki S	L	14	SMP	5	Swasta	500
5	Tri Setyo	L	14	SMP	5	Buruh tani	500
6	Dini Sapto	P	14	SMP	4	Nelayan	500
7	Tri Biantoro	L	14	SMP	5	Petani	500
8	Rivan Yulianto	L	15	SMP	5	Swasta	500
9	Budi Sularso	L	15	SMU	6	Nelayan	500
10	Anafitri Astuti	P	15	SMU	5	Buruh	500
11	Robiatun	P	15	SMU	5	Petani	500
12	Tri Amanto	L	15	SMP	5	Wiraswasta	500
13	Diantoro	L	15	SMP	4	Buruh	500
14	Heri Prayitno	L	15	SMP	2	Buruh tani	500
15	Johan Permana	L	15	SMU	8	Swasta	500
16	Aris Krisnadi	L	16	SMU	6	Nelayan	500
17	Ch. Yulius Emma	P	16	SMU	5	Buruh	500
18	Dwi Yuliani	P	16	SMU	4	Buruh	500
19	Dwi Sayekti	P	16	SMU	4	Buruh tani	500
20	Edi Pujiarto	L	16	SMU	5	Buruh	500
21	Yuli Astuti	P	17	SMU	5	Nelayan	500
22	Wahyu Cahyaning	P	17	SMU	5	Buruh	500
23	Dwi Indiyani	P	17	SMU	4	Swasta	500
24	Etik Irawati	P	17	SMU	5	Buruh	500
25	Anang Setiawan	L	17	SMU	4	Buruh tani	500
26	Nur Hidayati	P	17	SMU	6	Buruh tani	500
27	Teguh Patno	L	17	Lain-lain	6	Nelayan	500
28	Bani Setiawan	L	18	SMU	6	Nelayan	500
29	Ari Patriyani	P	18	Lain-lain	4	Buruh	500
30	Lilis Setiani	P	19	Lain-lain	5	Buruh	500

KETERANGAN :

L = Laki-laki

P = Perempuan

LAMPIRAN 6

DATA RESPONDEN DESA ROWOBONI

No	Nama Responden	Jenis Kelamin	Umur (tahun)	Pendidikan Responden	Jumlah Keluarga	Orang tua	
						Pekerjaan	Pendapatan (Rp .000,-)
1	Wahidah triaditiawati	P	13	SMP	5	PNS	500
2	Siti Maimunah	P	13	SMP	7	Petani	500
3	Ilham Salasa	L	13	SMP	6	Buruh	500
4	Muhammad Ardiyanto	L	13	SMP	5	Swasta	500 - 1.000
5	Nur Asdiki	L	13	SMP	6	Buruh	500
6	Sri Putrimayasari	P	13	SMP	6	Petani	500
7	Wahid As'ari	L	13	SMP	4	Petani	500
8	Awalia Lestaring	P	14	SMP	6	Wiraswasta	500
9	Firmania Resdiana	L	14	SMP	6	PNS	500 - 1.000
10	Vera Diah Andraini	P	14	SMP	4	Petani	500
11	Agus Rosid	L	14	SMP	4	Petani	500
12	Nur Afifah	P	14	SMP	6	Buruh tani	500
13	Munasikin	L	14	SMP	4	Petani	500
14	Agus Munif	L	14	SMP	5	Buruh	500
15	Muhamad Handoyo	L	14	SMP	5	Petani	500
16	Imania Ramadhoni	P	15	SMU	6	Buruh	500
17	Nurul Azizah	P	15	SMU	4	Petani	500
18	Wakhidatun Nafiah	P	15	SMU	4	Buruh tani	500
19	Rina Wulansari	P	15	SMP	4	Buruh tani	500
20	Wahyu Eko Setiaji	L	15	SMP	5	Buruh tani	500
21	Maun Rosikin	L	15	SMP	6	Buruh tani	500
22	Marfuatun	P	16	Lain-lain	7	Petani	500
23	Muhamad Mafud	L	16	SMP	6	Buruh tani	500
24	Solchah	P	16	SMU	6	Petani	500
25	Meta Rosidah	P	16	SMU	5	Wiraswasta	500 - 1.000
26	Madroni	L	17	Lain-lain	4	Nelayan	500
27	Rahmawati	P	17	Lain-lain	5	Buruh tani	500
28	Ningsih Fahzriati	P	17	SMU	4	Swasta	500 - 1.000
29	Zizun	P	19	Lain-lain	6	Petani	500
30	Heni Ernawati	P	19	Lain-lain	5	Petani	500

LAMPIRAN 7

DATA RESPONDEN DESA CANDIREJO

No	Nama Responden	Jenis Kelamin	Umur (tahun)	Pendidikan Responden	Jumlah Keluarga	Orang tua	
						Pekerjaan	Pendapatan (Rp .000,-)
1	Siska Agustina	P	13	SMP	5	Swasta	500
2	Novi	P	13	SMP	4	PNS	500 - 1.000
3	Ita Istiyani	P	14	SMP	4	Wiraswasta	500 - 1.000
4	Wevi Ina Safitri	P	14	SMP	3	Swasta	500
5	Dita Feriani	P	14	SMP	4	Swasta	500
6	Ahmadi	L	14	SMP	5	Nelayan	500
7	Mulyanto	L	14	SMP	5	Buruh	500
8	Muhtadin	L	14	SMP	6	Nelayan	500
9	Nina Aprilliani	P	14	SMP	5	Swasta	500
10	Arnis Sanjafa	P	15	SMP	5	Petani	500
11	Nadia Istiyani	P	15	SMP	4	Wiraswasta	500 - 1.000
12	Sari Ningsih	P	15	SMP	5	Nelayan	500
13	Dani Hendrawan	L	15	SMP	5	Nelayan	500
14	Siti Andriati	P	15	SMP	7	Nelayan	500
15	Angga Wisnu N	L	15	SMU	4	PNS	500 - 1.000
16	Mimin	P	15	SMP	4	Swasta	500
17	Ida Listeriyana	P	16	SMU	7	Buruh bgn	500
18	Sri Widayati	P	16	SMU	5	Buruh tani	500
19	Siti Solekah	P	16	SMP	7	Nelayan	500
20	Muhammad Indra	L	17	SMU	4	Swasta	500
21	Muhammad Sobirin	L	17	SMP	8	Nelayan	500
22	Sudarmanto	L	17	SMU	4	Petani	500
23	Ani Anggraeni	P	17	SMU	7	Buruh bgn	500
24	Ernawati	P	17	Lain-lain	6	Nelayan	500
25	Joko Sulistiyono	L	18	SMU	5	Buruh tani	500
26	Beni Kolik	L	18	Lain-lain	6	Nelayan	500
27	Dwi Lisnawati	P	19	Lain-lain	5	Nelayan	500
28	Z. Arifin	L	19	SMU	6	Nelayan	500
29	Sri Hartanti	P	19	Lain-lain	6	Nelayan	500
30	Siti Nur Azizah	P	19	Lain-lain	5	Petani	500

LAMPIRAN 8

JUMLAH RESPONDEN YANG MENGKONSUMSI SUMBER PROTEIN HEWANI BERDASARKAN HASIL RECALL

RESP	TELUR			DAGING			SUSU			IKAN AIR LAUT			IKAN AIR TAWAR										
	AS	PS	CR	AS	PS	CR	AS	PS	CR	AS	PS	CR	AS	PS	CR								
1																							
2			*1)																				
3																							
4				*1)																			
5																							
6																							
7				*2)																			
8	*1)			*3)																			
9				*4)																			
10				*5)																			
11				*3)																			
12				*2)																			
13																							
14	*2)			*3)																			
15				*4)																			
16				*5)																			
17				*6)																			
18																							
19				*6)																			
20				*4)																			
21				*3)																			
22				*6)																			
23				*7)																			
24	*3)			*5)																			
25				*6)																			
26				*5)																			
27				*6)																			
28				*7)																			
29				*10)																			
30				*8)																			
TOT	27	28	28	28	28	23	20	4	9	0	2	2	17	10	17	11	20	17	8	20	23	23	
						102									75								91

Keterangan :

- * = tidak mengkonsumsi ; √ = mengkonsumsi
- Nilai total = jml orang yang mengkonsumsi

LAMPIRAN 9a

KONSUMSI IKAN AIR TAWAR (gram/orang/hari) BERDASARKAN JENIS IKAN MENURUT DESA

IKAN AIR TAWAR	DESA					TOTAL
	AS	PS	KD	RB	CR	
Mujair	45.98 ± 38.07 (n=12)	42.13 ± 22.89 (n=6)	45.84 ± 29.98 (n=19)	42.59 ± 26.30 (n=13)	55.08 ± 35.46 (n=20)	47.58 ± 31.54 (n=70)
Wader	3.07 ± 2.04 (n=9)	6.23 ± (n=1)	3.23 ± 3.26 (n=2)	8.22 ± 4.88 (n=7)	5.74 ± 3.72 (n=8)	5.33 ± 3.92 (n=27)
Gabus	15.72 ± (n=1)	-	-	7.86 ± (n=1)	-	11.79 ± 5.56 (n=2)
Lele	27.58 ± 0.00 (n=2)	-	35.33 ± (n=1)	110.66 ± 55.17 (n=3)	-	70.41 ± 56.29 (n=6)
Udang Tawar	3.33 ± 0.00 (n=2)	3.33 ± (n=1)	6.67 ± (n=1)	-	5.00 ± 0.00 (n=2)	4.44 ± 1.36 (n=6)

LAMPIRAN 9b

ASUPAN PROTEIN IKAN AIR TAWAR (gram/orang/hari) BERDASARKAN JENIS IKAN MENURUT DESA

IKAN AIR TAWAR	DESA					TOTAL
	AS	PS	KD	RB	CR	
Mujair	8.60 ± 7.12 (n=12)	7.80 ± 4.28 (n=6)	8.57 ± 5.61 (n=19)	7.96 ± 4.92 (n=13)	10.30 ± 6.63 (n=20)	8.90 ± 5.90 (n=70)
Wader	0.52 ± 0.35 (n=9)	1.06 ± (n=1)	0.55 ± 0.55 (n=2)	1.40 ± 0.83 (n=7)	0.98 ± 0.63 (n=8)	0.91 ± 0.67 (n=27)
Gabus	2.67 ± (n=1)	-	-	1.34 ± (n=1)	-	2.00 ± 0.94 (n=2)
Lele	4.69 ± 0.00 (n=2)	-	6.01 ± (n=1)	18.81 ± 9.38 (n=3)	-	11.97 ± 9.57 (n=6)
Udang Tawar	0.07 ± 0.00 (n=2)	0.70 ± (n=1)	1.40 ± (n=1)	-	1.05 ± 0.00 (n=2)	0.93 ± 0.29 (n=6)

KETERANGAN :

- AS= Asinan, PS= Pojoksari, KD = Kebondowo, RB = Rowoboni, CR = Candirejo
- Angka-angka diatas merupakan mean ± standart deviasi

LAMPIRAN 9c

KONTRIBUSI PROTEIN IKAN AIR TAWAR (%) TERHADAP TOTAL ANGKA KECUKUPAN PROTEIN
BERDASARKAN JENIS IKAN MENURUT DESA

IKAN AIR TAWAR	DESA					TOTAL
	AS	PS	KD	RB	CR	
Mujair	13.82 ± 11.09 (n=12)	13.00 ± 7.02 (n=6)	14.76 ± 9.58 (n=19)	12.97 ± 7.68 (n=13)	16.63 ± 9.89 (n=20)	14.65 ± 9.29 (n=70)
Wader	0.83 ± 0.53 (n=9)	2.08 ± (n=1)	0.86 ± 0.87 (n=2)	2.27 ± 1.29 (n=7)	1.63 ± 0.95 (n=8)	1.49 ± 1.05 (n=27)
Gabus	4.17 ± (n=1)	-	-	2.62 ± (n=1)	-	3.40 ± 1.10 (n=2)
Lele	7.33 ± 0.32 (n=2)	-	11.78 ± (n=1)	34.69 ± 18.74 (n=3)	-	21.75 ± 18.55 (n=6)
Udang	1.23 ± 0.20 (n=2)	1.13 ± (n=1)	2.75 ± (n=1)	-	1.67 ± 0.04 (n=2)	1.61 ± 0.61 (n=6)

KETERANGAN :

- AS= Asinan, PS= Pojoksari, KD = Kebondowo, RB = Rowoboni, CR = Candirejo
- Angka-angka diatas merupakan mean ± standart deviasi

LAMPIRAN 10

**KONSUMSI IKAN AIR TAWAR (gram/orang/hari)
BERDASARKAN JENIS KELAMIN DAN GOLONGAN USIA MENURUT DESA**

JENIS KELAMIN & GOLONGAN USIA	DESA					RERATA
	AS	PS	KD	RB	CR	
Laki-laki						
13 - 15 tahun	53.81 ± 53.11 (n=8)	42.55 ± 22.75 (n=3)	41.15 ± 34.18 (n=8)	36.77 ± 20.85 (n=8)	65.23 ± 56.07 (n=4)	46.53 ± 38.43 (n=31)
16 - 19 tahun	20.72 ± 7.99 (n=3)		43.82 ± 45.24 (n=3)	14.06 ± 5.46 (n=2)	69.68 ± 49.33 (n=4)	41.70 ± 39.94 (n=12)
Perempuan						
13 - 15 tahun	33.56 ± 5.22 (n=3)	27.17 ± 35.64 (n=3)	59.75 ± (n=1)	46.02 ± 48.29 (n=7)	54.44 ± 25.24 (n=9)	45.83 ± 33.20 (n=23)
16 - 19 tahun	20.09 ± 22.65 (n=3)	25.75 ± 27.61 (n=2)	49.47 ± 25.26 (n=8)	51.10 ± 58.24 (n=6)	21.34 ± 8.70 (n=6)	37.69 ± 34.52 (n=25)
RERATA	38.45 ± 39.43 (n=17)	32.58 ± 26.23 (n=8)	45.81 ± 30.11 (n=20)	41.35 ± 40.68 (n=23)	50.33 ± 36.92 (n=23)	43.29 ± 35.90 (n=91)

KETERANGAN :

- AS= Asinan, PS= Pojoksari, KD = Kebondowo, RB = Rowoboni, CR = Candirejo
- Angka-angka diatas merupakan mean ± standart deviasi

LAMPIRAN 11

ASUPAN PROTEIN IKAN AIR TAWAR (gram/orang/hari)
BERDASARKAN JENIS KELAMIN DAN GOLONGAN USIA MENURUT DESA

JENIS KELAMIN & GOLONGAN USIA	DESA				RERATA	
	AS	PS	KD	RB		CR
Laki-laki						
13 - 15 tahun	9.98 ± 9.87 (n=8)	7.96 ± 4.25 (n=3)	7.68 ± 6.41 (n=8)	6.83 ± 3.95 (n=8)	12.17 ± 10.58 (n=4)	8.66 ± 7.19 (n=31)
16 - 19 tahun	3.72 ± 1.31 (n=3)	-	8.19 ± 8.46 (n=3)	2.54 ± 1.14 (n=2)	13.00 ± 9.25 (n=4)	7.73 ± 7.50 (n=12)
Perempuan						
13 - 15 tahun	6.11 ± 1.24 (n=3)	5.09 ± 6.65 (n=3)	11.17 ± (n=1)	8.29 ± 8.67 (n=7)	10.17 ± 4.80 (n=9)	8.45 ± 6.07 (n=23)
16 - 19 tahun	3.76 ± 4.24 (n=3)	4.76 ± 5.24 (n=2)	9.18 ± 4.69 (n=8)	8.89 ± 9.80 (n=6)	3.96 ± 1.64 (n=6)	6.85 ± 6.01 (n=25)
RERATA	7.10 ± 7.34 (n=17)	6.08 ± 4.91 (n=8)	8.53 ± 5.62 (n=20)	7.44 ± 7.10 (n=23)	8.99 ± 6.29 (n=23)	7.99 ± 6.58 (n=91)

KETERANGAN :

- AS= Asinan, KD = Kebondowo, RB = Rowoboni, CR = Candirejo
- Angka-angka diatas merupakan mean ± standart deviasi

LAMPIRAN 12

KONTRIBUSI PROTEIN IKAN AIR TAWAR (%) TERHADAP TOTAL ANGKA KECUKUPAN PROTEIN BERDASARKAN JENIS KELAMIN DAN GOLONGAN USIA MENURUT DESA

JENIS KELAMIN & GOLONGAN USIA	DESA					RERATA
	AS	PS	KD	RB	CR	
Laki-laki						
13 - 15 tahun	15.60 ± 15.42 (n=8)	12.43 ± 6.65 (n=3)	12.00 ± 10.01 (n=8)	10.68 ± 6.17 (n=8)	19.01 ± 16.53 (n=4)	13.53 ± 11.23 (n=31)
16 - 19 tahun	5.63 ± 1.98 (n=3)		12.41 ± 12.82 (n=3)	3.85 ± 1.73 (n=2)	19.69 ± 14.01 (n=4)	11.72 ± 11.36 (n=12)
Perempuan						
13 - 15 tahun	9.86 ± 1.99 (n=3)	8.22 ± 10.73 (n=3)	18.02 ± (n=1)	13.37 ± 13.98 (n=7)	16.40 ± 7.75 (n=9)	13.63 ± 9.79 (n=23)
16 - 19 tahun	7.38 ± 8.31 (n=3)	9.34 ± 10.27 (n=2)	18.01 ± 9.20 (n=8)	17.43 ± 19.22 (n=6)	7.76 ± 3.21 (n=6)	13.44 ± 11.79 (n=25)
RERATA	11.37 ± 11.49 (n=17)	10.08 ± 8.04 (n=8)	14.77 ± 9.72 (n=20)	12.66 ± 12.82 (n=23)	14.98 ± 10.02 (n=23)	13.29 ± 10.89 (n=91)

KETERANGAN :

- AS= Asinan, PS= Pojoksari, KD = Kebondowo, RB = Rowoboni, CR = Candirejo
- Angka-angka diatas merupakan mean ± standart deviasi

**KONTRIBUSI PROTEIN IKAN AIR TAWAR (%) TERHADAP ANGKA KECUKUPAN PROTEIN ASAL HEWANI
BERDASARKAN JENIS KELAMIN DAN GOLONGAN USIA MENURUT DESA**

JENIS KELAMIN & GOLONGAN USIA	DESA					RERATA
	AS	PS	KD	RB	CR	
Laki-laki						
13 – 15 tahun	58.72 ± 58.04 (n=8)	46.81 ± 25.03 (n=3)	45.19 ± 37.69 (n=8)	40.20 ± 23.24 (n=8)	71.58 ± 62.22 (n=4)	50.95 ± 42.27 (n=31)
16 - 19 tahun	20.66 ± 7.25 (n=3)		45.52 ± 47.00 (n=3)	14.13 ± 6.36 (n=2)	72.20 ± 51.38 (n=4)	42.97 ± 41.65 (n=12)
Perempuan						
13 – 15 tahun	35.95 ± 7.27 (n=3)	29.96 ± 39.13 (n=3)	65.73 ± (n=1)	48.75 ± 50.99 (n=7)	59.81 ± 28.25 (n=9)	49.70 ± 35.72 (n=23)
16 – 19 tahun	26.87 ± 30.28 (n=3)	34.01 ± 37.41 (n=2)	65.61 ± 33.50 (n=8)	63.48 ± 70.02 (n=6)	28.28 ± 11.71 (n=6)	48.96 ± 42.94 (n=25)
RERATA	42.36 ± 43.31 (n=17)	37.29 ± 29.68 (n=8)	54.43 ± 35.74 (n=20)	46.61 ± 46.67 (n=23)	55.79 ± 38.94 (n=23)	49.03 ± 40.22 (n=91)

KETERANGAN :

- AS= Asinan, PS= Pojoksari, KD = Kebondowo, RB = Rowoboni, CR = Candirejo
- Angka-angka diatas merupakan mean ± standart deviasi

**KONTRIBUSI PROTEIN IKAN AIR TAWAR (%) TERHADAP ANGKA KEKUKUPAN PROTEIN ASAL IKAN
BERDASARKAN JENIS KELAMIN DAN GOLONGAN USIA MENURUT DESA**

JENIS KELAMIN & GOLONGAN USIA	DESA					RERATA
	AS	PS	KD	RB	CR	
Laki-laki						
13 - 15 tahun	90.74 ± 89.69 (n=8)	72.34 ± 38.68 (n=3)	69.83 ± 58.25 (n=8)	62.13 ± 35.91 (n=8)	110.62 ± 96.16 (n=4)	78.75 ± 65.32 (n=31)
16 - 19 tahun	33.81 ± 11.87 (n=3)		74.49 ± 76.91 (n=3)	23.12 ± 10.40 (n=2)	118.15 ± 84.07 (n=4)	70.31 ± 68.15 (n=12)
Perempuan						
13 - 15 tahun	61.11 ± 12.37 (n=3)	50.94 ± 66.52 (n=3)	111.73 ± (n=1)	82.87 ± 86.68 (n=7)	101.68 ± 48.02 (n=9)	84.48 ± 60.72 (n=23)
16 - 19 tahun	41.80 ± 47.10 (n=3)	52.91 ± 58.19 (n=2)	102.05 ± 52.11 (n=8)	98.74 ± 108.93 (n=6)	43.99 ± 18.21 (n=6)	76.16 ± 66.79 (n=25)
RERATA	66.83 ± 66.69 (n=17)	59.45 ± 47.85 (n=8)	85.51 ± 56.10 (n=20)	74.60 ± 75.09 (n=23)	91.05 ± 63.18 (n=23)	78.37 ± 64.03 (n=91)

KETERANGAN :

- AS= Asinan, PS= Pojoksari, KD = Kebondowo, RB = Rowoboni, CR = Candirejo
- Angka-angka diatas merupakan mean ± standart deviasi

LAMPIRAN 15a

KONSUMSI IKAN AIR TAWAR (gram/orang/hari) MENURUT PENDAPATAN KEPALA RUMAH TANGGA

Tingkat Pendapatan	DESA					TOTAL
	AS	PS	KD	RB	CR	
≤ 500 rb	38.45 ± 39.43 (n=17)	28.69 ± 34.08 (n=3)	45.81 ± 30.11 (n=20)	41.84 ± 42.21 (n=21)	48.99 ± 38.78 (n=21)	43.45 ± 37.19 (n=82)
500 rb – 1 jt	-	20.47 ± 17.35 (n=3)	-	36.23 ± 26.78 (n=2)	62.03 ± 7.70 (n=2)	36.85 ± 23.98 (n=7)
≥ 1 jt	-	56.58 ± 16.00 (n=2)	-	-	-	56.58 ± 16.00 (n=2)

KETERANGAN :

- AS= Asinan, PS= Pojoksari, KD = Kebondowo, RB = Rowoboni, CR = Candirejo
- Angka-angka diatas merupakan mean ± standart deviasi

LAMPIRAN 15b

ASUPAN PROTEIN IKAN AIR TAWAR (gram/orang/hari) MENURUT PENDAPATAN KEPALA RUMAH TANGGA

Tingkat Pendapatan	DESA					TOTAL
	AS	PS	KD	RB	CR	
≤ 500 rb	7.10 ± 7.34 (n=17)	5.33 ± 6.41 (n=3)	8.53 ± 5.62 (n=20)	7.56 ± 7.37 (n=21)	9.14 ± 7.27 (n=21)	8.02 ± 6.81 (n=82)
500 rb – 1 jt	-	3.84 ± 3.22 (n=3)	-	6.16 ± 4.55 (n=2)	11.60 ± 1.44 (n=2)	6.72 ± 4.41 (n=7)
≥ 1 jt	-	10.58 ± 2.99 (n=2)	-	-	-	10.58 ± 2.99 (n=2)

KETERANGAN :

- AS= Asinan, PS= Pojoksari, KD = Kebondowo, RB = Rowoboni, CR = Candirejo
- Angka-angka diatas merupakan mean ± standart deviasi

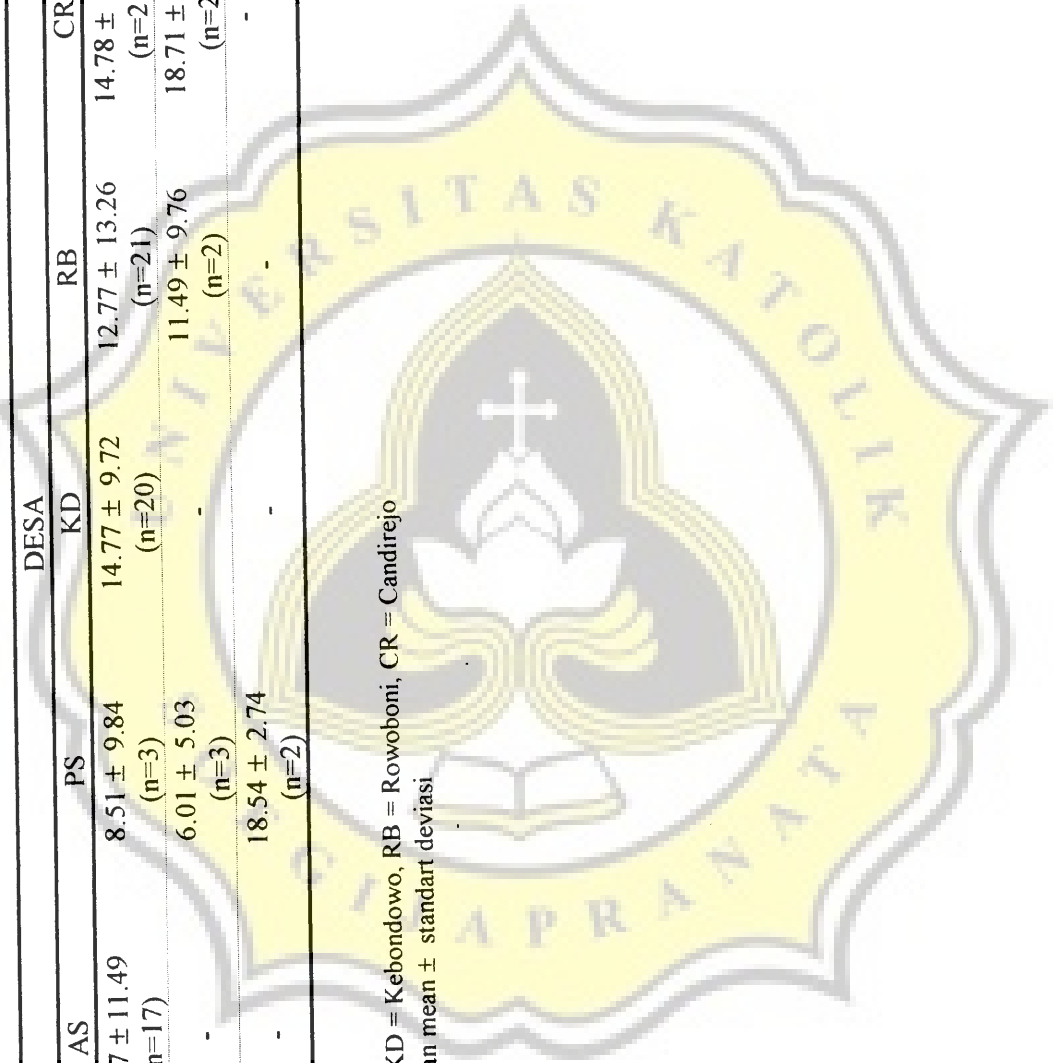
LAMPIRAN 15c

KONTRIBUSI PROTEIN IKAN AIR TAWAR (%) MENURUT PENDAPATAN KEPALA RUMAH TANGGA

Tingkat Pendapatan	DESA					TOTAL
	AS	PS	KD	RB	CR	
≤ 500 rb	11.37 ± 11.49 (n=17)	8.51 ± 9.84 (n=3)	14.77 ± 9.72 (n=20)	12.77 ± 13.26 (n=21)	14.78 ± 11.01 (n=21)	13.33 ± 11.26 (n=82)
500 rb – 1 jt	-	6.01 ± 5.03 (n=3)	-	11.49 ± 9.76 (n=2)	18.71 ± 2.32 (n=2)	11.20 ± 7.58 (n=7)
≥ 1 jt	-	18.54 ± 2.74 (n=2)	-	-	-	18.54 ± 2.74 (n=2)

KETERANGAN :

- AS= Asinan, PS= Pojoksari, KD = Kebondowo, RB = Rowoboni, CR = Candirejo
- Angka-angka diatas merupakan mean ± standart deviasi



LAMPIRAN 16a

KONSUMSI IKAN AIR TAWAR (gram/orang/hari) MENURUT PEKERJAAN KEPALA RUMAH TANGGA

Pekerjaan	DESA					TOTAL
	AS	PS	KD	RB	CR	
Buruh	31.82 ± 31.12 (n=12)	6.23 ± (n=1)	41.25 ± 28.48 (n=8)	35.28 ± 27.91 (n=9)	18.87 ± 7.12 (n=2)	33.54 ± 28.01 (n=32)
Petani	-	35.85 ± (n=1)	-	54.54 ± 52.79 (n=10)	45.27 ± 32.01 (n=2)	51.67 ± 47.01 (n=13)
Nelayan	35.85 ± (n=1)	-	52.22 ± 33.22 (n=8)	10.20 ± (n=1)	47.73 ± 43.06 (n=12)	47.12 ± 37.69 (n=22)
PNS	-	45.69 ± 22.00 (n=3)	-	17.29 ± (n=1)	-	38.59 ± 22.90 (n=4)
Swasta	78.18 ± 61.55 (n=3)	27.17 ± 35.64 (n=3)	25.94 ± 8.51 (n=3)	30.35 ± 35.10 (n=2)	66.50 ± 34.51 (n=5)	49.19 ± 40.05 (n=16)
Lain-lain	1.38 ± (n=1)	-	90.53 ± (n=1)	-	62.03 ± 7.70 (n=2)	53.99 ± 37.82 (n=4)

LAMPIRAN 16b

TINGKAT ASUPAN IKAN AIR TAWAR (gram/orang/hari) MENURUT PEKERJAAN KEPALA RUMAH TANGGA

Pekerjaan	DESA					TOTAL
	AS	PS	KD	RB	CR	
Buruh	5.85 ± 5.83 (n=12)	1.06 ± (n=1)	7.63 ± 5.30 (n=8)	6.56 ± 5.25 (n=9)	3.41 ± 1.50 (n=2)	6.19 ± 5.25 (n=32)
Petani	-	6.70 ± (n=1)	-	9.71 ± 9.02 (n=10)	8.46 ± 5.99 (n=2)	9.29 ± 8.05 (n=13)
Nelayan	6.70 ± (n=1)	-	9.76 ± 6.21 (n=8)	1.73 ± (n=1)	8.91 ± 8.08 (n=12)	8.79 ± 7.07 (n=22)
PNS	-	8.54 ± 4.11 (n=3)	-	2.94 ± (n=1)	-	7.14 ± 4.37 (n=4)
Swasta	14.50 ± 11.31 (n=3)	5.09 ± 6.65 (n=3)	4.88 ± 1.60 (n=3)	5.16 ± 5.97 (n=2)	12.42 ± 6.44 (n=5)	9.12 ± 7.42 (n=16)
Lain-lain	0.24 ± (n=1)	-	16.93 ± (n=1)	-	11.60 ± 1.44 (n=2)	10.09 ± 7.08 (n=4)

LAMPIRAN 16c

KONTRIBUSI PROTEIN IKAN AIR TAWAR (%) MENURUT PEKERJAAN KEPALA RUMAH TANGGA

Pekerjaan	DESA					TOTAL
	AS	PS	KD	RB	CR	
Buruh	9.51 ± 9.27 (n=12)	2.08 ± (n=1)	14.69 ± 10.62 (n=8)	10.58 ± 8.34 (n=9)	6.22 ± 3.60 (n=2)	10.67 ± 9.09 (n=32)
Petani	-	10.47 ± (n=1)	-	16.89 ± 16.73 (n=10)	14.39 ± 8.61 (n=2)	16.01 ± 14.82 (n=13)
Nelayan	10.81 ± (n=1)	-	15.81 ± 10.12 (n=8)	2.63 ± (n=1)	14.33 ± 12.18 (n=12)	14.18 ± 10.94 (n=22)
PNS	-	14.69 ± 6.95 (n=3)	-	4.59 ± (n=1)	-	12.16 ± 7.59 (n=4)
Swasta	22.66 ± 17.68 (n=3)	8.00 ± 10.36 (n=3)	8.31 ± 2.93 (n=3)	9.95 ± 11.93 (n=2)	19.68 ± 10.05 (n=5)	14.70 ± 11.60 (n=16)
Lain-lain	0.46 ± (n=1)	-	26.45 ± (n=1)	-	18.71 ± 2.32 (n=2)	16.08 ± 11.12 (n=4)

KETERANGAN :

- AS= Asinan, PS= Pojoksari, KD = Kebondowo, RB = Rowoboni, CR = Candirejo
- Angka-angka diatas merupakan mean ± standart deviasi

LAMPIRAN 17a

KONSUMSI SUMBER PROTEIN HEWANI LAIN (gram/orang/hari) MENURUT DESA

Protein Hewani Lain	DESA				RERATA
	AS	PS	KD	RB	
Daging	14.52 ± 9.26 (n=20)	34.71 ± 19.41 (n=23)	25.28 ± 25.34 (n=23)	20.94 ± 23.08 (n=19)	24.35 ± 20.20 (n=102)
Telur	26.03 ± 15.06 (n=27)	37.70 ± 17.54 (n=28)	29.28 ± 17.36 (n=28)	35.88 ± 27.02 (n=26)	32.72 ± 20.00 (n=134)
Ikan Air Laut	21.64 ± 15.37 (n=17)	8.28 ± 5.98 (n=10)	8.96 ± 4.83 (n=17)	10.20 ± 9.00 (n=11)	14.52 ± 13.83 (n=75)
Susu	16.13 ± 19.30 (n=4)	39.33 ± 61.52 (n=9)	-	41.25 ± 5.30 (n=2)	31.43 ± 46.03 (n=17)

LAMPIRAN 17b

ASUPAN PROTEIN SUMBER PROTEIN HEWANI LAIN (gram/orang/hari) MENURUT DESA

Protein Hewani Lain (gram)	DESA				RERATA
	AS	PS	KD	RB	
Daging	2.55 ± 1.72 (n=20)	6.11 ± 3.36 (n=23)	4.42 ± 4.37 (n=23)	3.62 ± 4.14 (n=19)	4.23 ± 3.60 (n=102)
Telur	3.35 ± 1.94 (n=27)	4.84 ± 2.25 (n=28)	3.76 ± 2.23 (n=28)	4.61 ± 3.46 (n=26)	4.20 ± 2.57 (n=134)
Ikan Air Laut	4.80 ± 3.70 (n=17)	2.26 ± 1.67 (n=10)	2.28 ± 1.29 (n=17)	2.22 ± 1.86 (n=11)	3.44 ± 3.12 (n=75)
Susu	0.85 ± 0.66 (n=4)	3.27 ± 3.12 (n=9)	-	1.65 ± 0.21 (n=2)	2.27 ± 2.51 (n=17)

KETERANGAN :

- AS= Asinan, PS= Pojoksari, KD = Kebondowo, RB = Rowoboni, CR = Candirejo
- Angka-angka diatas merupakan mean ± standart deviasi
- Susu yang dikonsumsi meliputi susu bubuk dan susu kental manis

LAMPIRAN 17c

KONTRIBUSI PROTEIN (%) SUMBER PROTEIN HEWANI LAIN
TERHADAP TOTAL ANGKA KECUKUPAN PROTEIN MENURUT DESA

Protein Hewani Lain	DESA				RERATA
	AS	PS	KD	CR	
Daging	4.11 ± 2.83 (n=20)	9.85 ± 5.36 (n=23)	7.36 ± 6.97 (n=23)	6.19 ± 7.45 (n=19)	6.99 ± 5.94 (n=102)
Telur	5.38 ± 3.06 (n=27)	7.79 ± 3.54 (n=28)	6.29 ± 3.69 (n=28)	7.78 ± 6.35 (n=26)	6.92 ± 4.36 (n=134)
Ikan Air Laut	7.59 ± 5.78 (n=17)	3.56 ± 2.64 (n=10)	3.67 ± 1.94 (n=17)	3.75 ± 3.05 (n=11)	5.64 ± 5.06 (n=75)
Susu	1.35 ± 1.07 (n=4)	5.15 ± 4.91 (n=9)	-	2.94 ± 0.84 (n=2)	3.63 ± 3.94 (n=17)

LAMPIRAN 17d

KONTRIBUSI PROTEIN (%) SUMBER PROTEIN HEWANI LAIN
TERHADAP ANGKA KECUKUPAN PROTEIN ASAL HEWANI MENURUT DESA

Protein Hewani Lain	DESA				RERATA
	AS	PS	KD	CR	
Daging	15.19 ± 10.33 (n=20)	36.01 ± 19.54 (n=23)	26.67 ± 24.94 (n=23)	22.72 ± 27.14 (n=19)	25.75 ± 21.83 (n=102)
Telur	19.90 ± 11.28 (n=27)	28.88 ± 13.25 (n=28)	23.22 ± 13.64 (n=28)	28.74 ± 23.18 (n=26)	25.56 ± 16.02 (n=134)
Ikan Air Laut	2.16 ± 21.59 (n=17)	13.19 ± 9.83 (n=10)	13.62 ± 7.32 (n=17)	13.90 ± 11.38 (n=11)	20.85 ± 18.67 (n=75)
Susu	7.38 ± 7.24 (n=4)	23.55 ± 21.52 (n=9)	-	10.84 ± 2.85 (n=2)	16.34 ± 17.55 (n=17)

KETERANGAN :

- AS= Asinan, PS= Pojoksari, KD = Kebondowo, RB = Rowoboni, CR = Candirejo
- Angka-angka diatas merupakan mean ± standart deviasi
- Susu yang dikonsumsi meliputi susu bubuk dan susu kental manis