







Dengan hormat,

Di tengah kesibukan Anda, perkenankanlah saya, memohon bantuan Anda sebagai Seorang Penyiar Radio untuk meluangkan waktu guna mengisi angket yang saya sertakan berikut ini.

Jawaban-jawaban yang Anda berikan akan sangat berguna bagi saya di dalam menyusun skripsi dan juga akan berguna bagi stasiun radio tempat Anda bekerja. Oleh karena itu, saya mengharapkan jawaban yang sejujur-jujurnya tanpa dipengaruhi oleh orang lain. Semua jawaban Anda akan terjaga kerahasiaanya. Maka dalam mengisi angket ini Anda tidak perlu mencantumkan nama Anda.

Akhirnya atas bantuan dan kerjasama Anda, saya mengucapkan banyak terima kasih

Hormat saya

Taruno Nugroho Adi

Identitas

No. Skala :
 Jenis kelamin :
 Masa Kerja : th bln

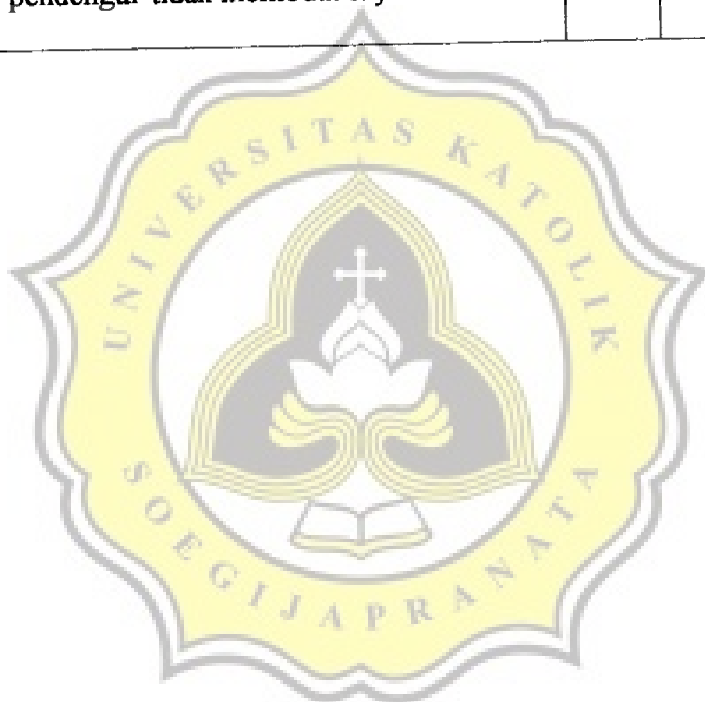
Petunjuk pengisian Skala

1. Bacalah setiap pernyataan dengan cermat kemudian Anda diminta untuk memilih satu (1) dari empat (4) jawaban dengan cara memberi tanda silang (X) pada kolom yang telah tersedia. Adapun pilihan jawabannya adalah :
 SS : bila jawaban **Sangat Sering** dengan keadaan diri Anda
 S : bila jawaban **Sering** dengan keadaan diri Anda
 P : bila jawaban **Pernah** dengan keadaan diri Anda
 TP : bila jawaban **Tidak Pernah** dengan keadaan diri Anda
2. Pilihan jawaban hendaknya disesuaikan dengan keadaan diri Anda yang sebenarnya
3. Jawaban yang dipilih semuanya adalah baik dan benar, tidak ada jawaban yang salah
4. Apabila Anda akan mengganti jawaban yang tidak tepat, berilah tanda sama dengan (=) pada jawaban yang salah, kemudian beri tanda silang pada jawaban yang dikehendaki
5. Skala ini hanya dipergunakan untuk kepentingan penelitian ilmiah, sehingga rahasia jawaban Anda akan terjaga

**'SELAMAT MENGERJAKAN DAN
 TERIMA KASIH ATAS PARTISIPASINYA'**

No	PERNYATAAN	SS	S	P	TP
1	Saya masih bisa tersenyum ketika ada pendengar yang protes pada saya				
2	Saya berusaha untuk menanggapi telepon / sms dari pendengar dengan baik				
3	Kepala saya pusing ketika harus menerima telepon / sms terus menerus dari pendengar				
4	Tubuh saya tetap segar walaupun harus siaran pagi dan malam				
5	Bertemu setiap hari dengan teman sekerja membuat saya kesal				
6	Saya merasa sudah semestinya untuk bersikap ramah kepada pendengar				
7	Kesalahan dalam bekerja membuat saya frustrasi				
8	Akhir-akhir ini saya menjadi lamban dalam bekerja				
9	Saya berusaha untuk tetap sabar walaupun ada pendengar yang menghina saya				
10	Menerima kritikan secara terus menerus membuat saya patah semangat				
11	Pekerjaan seorang penyiar radio adalah pekerjaan yang menyenangkan				
12	Saya masih bisa berpamitan pada rekan kerja saya meskipun saya lelah				
13	Menanggapi bermacam-macam telepon / sms dari pendengar setiap hari membuat saya jengkel				
14	Ketika ada pendengar yang menyapa melalui telepon / sms saya akan menanggapi dengan baik				
15	Tidak ada sesuatu yang patut dibanggakan dengan prestasi kerja saya				
16	Saya selalu senang menjawab pertanyaan mengenai pekerjaan dari teman sekerja saya				
17	Tidur saya tidak nyenyak apabila memikirkan pekerjaan yang harus saya lakukan keesokan harinya				
18	Berusaha untuk bersikap ramah setiap hari kepada pendengar membuat tubuh saya merasa lelah				
19	Meskipun waktu saya terbatas, saya masih bisa mengisi log siaran dengan baik				
20	Ketika ada pendengar yang menyapa saya melalui sms saya, malas untuk balas menyapa				
21	Akhir-akhir ini saya mudah marah apabila sedang melayani telepon / sms dari pendengar				
22	Konsentrasi kerja saya tetap terjaga dengan baik walaupun saya lelah				

No	PERNYATAAN	SS	S	P	TP
23	Melakukan pekerjaan yang sama secara rutin, tidak membuat saya bosan bekerja				
24	Perut saya merasa mual apabila saya sedang siaran				
25	Saya selalu senang untuk melayani dan membaca sms dari pendengar				
26	Saya merasa tertekan apabila terus menerus harus melayani telepon / sms dari pendengar				
27	Sesibuk apapun saya selalu berusaha menyapa teman kerja saya sebelum siaran				
28	Saya tidak letih walaupun sebelum siaran saya harus membuat skrip, mempersiapkan lagu dan mempersiapkan iklan				
29	Omelan dari pendengar tidak membuat saya tersinggung				





BURN-OUT

No.	X01	X02	X03	X04	X05	X06	X07	X08	X09	X10	X11	X12	X13	X14	X15	X16	X17	X18
1	2	4	4	3	1	3	2	2	4	3	2	3	4	1	3	4	3	2
2	2	2	2	1	1	1	1	1	1	1	1	2	2	1	1	1	1	1
3	2	2	3	1	2	3	1	1	3	2	2	2	2	1	1	1	1	1
4	2	2	2	1	1	2	1	1	2	1	2	2	2	1	1	1	1	1
5	2	2	2	1	2	3	1	1	2	3	3	2	2	1	2	3	2	2
6	3	3	3	1	2	3	2	2	3	4	2	4	3	2	4	2	2	1
7	2	2	3	2	2	4	3	3	2	3	3	3	4	4	3	2	2	1
8	4	3	1	2	2	2	1	4	3	3	3	3	3	1	2	2	4	3
9	2	2	2	2	4	4	1	1	3	4	3	2	1	1	2	1	3	2
10	4	3	4	2	2	2	1	1	2	2	2	3	2	2	4	3	3	4
11	1	2	2	1	1	1	2	1	4	4	1	1	1	1	4	2	2	1
12	3	3	4	2	4	2	1	1	3	3	1	3	2	2	3	3	3	1
13	3	3	2	2	3	3	2	2	2	3	1	4	3	3	2	2	2	2
14	4	4	4	2	2	3	2	1	3	4	3	4	4	3	4	2	2	2
15	3	2	3	1	4	4	2	2	4	4	2	4	4	2	3	3	2	2
16	3	3	4	2	2	4	2	2	3	3	2	1	1	2	3	2	2	1
17	2	2	3	2	2	2	1	1	2	4	1	1	3	1	3	2	1	1
18	3	2	3	1	2	3	1	2	3	4	3	2	3	3	1	2	2	2
19	2	3	3	1	2	3	1	2	2	3	3	4	4	3	2	2	2	2
20	4	1	4	1	3	3	3	3	3	4	3	3	3	1	3	1	1	3
21	2	2	2	2	4	2	2	2	1	2	2	1	4	3	3	3	3	3
22	1	4	4	3	3	1	2	2	3	4	1	2	2	1	2	1	3	3
23	1	3	2	3	3	3	4	3	3	1	3	3	4	2	3	2	2	4
24	4	2	1	2	2	1	2	1	3	4	4	2	1	2	3	3	2	2
25	2	2	3	1	2	3	1	1	2	3	2	2	2	1	3	2	2	1
26	3	2	3	2	2	3	2	2	4	3	4	2	2	2	2	4	3	1
27	3	3	3	4	4	4	3	1	4	3	4	4	4	2	3	4	2	1
28	2	2	2	2	3	1	1	2	2	3	3	4	3	2	3	3	3	2
29	1	4	4	2	2	2	4	3	3	1	3	3	2	2	1	3	3	3
30	2	2	1	3	4	4	2	1	4	1	3	4	3	3	4	3	1	2

BURN-OUT

No.	X19	X20	X21	X22	X23	X24	X25	X26	X27	X28	X29	X30	X31	X32	X33	X34	X35	X36
1	4	2	2	1	3	3	3	3	3	3	3	3	2	3	4	2	2	4
2	1	1	1	3	1	1	1	3	1	2	2	1	1	1	1	1	1	1
3	2	2	4	3	2	3	1	2	1	2	2	2	1	1	1	2	1	2
4	1	1	1	3	3	2	1	3	1	2	2	3	1	1	1	1	2	2
5	2	2	2	3	2	2	2	3	2	3	3	2	2	2	2	2	2	3
6	1	1	3	3	1	1	1	3	2	3	1	4	2	1	2	1	1	3
7	3	3	3	2	2	2	2	4	2	2	4	2	2	2	2	2	1	2
8	3	4	4	1	2	4	4	3	3	3	3	4	2	2	1	1	1	2
9	2	1	1	2	2	1	3	4	3	3	4	4	4	1	3	2	2	2
10	1	3	4	1	4	2	2	2	3	3	4	4	2	2	2	2	3	1
11	2	1	2	3	1	1	2	2	1	2	1	2	1	1	1	2	2	2
12	1	2	2	3	4	1	2	2	4	2	2	4	4	2	3	3	2	2
13	1	2	2	2	3	3	2	3	3	3	1	2	1	2	3	2	1	4
14	3	3	4	1	3	2	2	4	3	4	1	4	3	3	3	3	1	4
15	3	3	2	4	3	3	3	3	3	4	3	4	4	3	3	2	3	4
16	1	2	2	2	1	2	3	3	3	1	2	3	3	2	3	1	2	3
17	1	1	1	3	1	1	1	1	1	2	1	1	1	1	2	1	1	1
18	4	3	2	3	3	2	3	4	3	3	1	4	1	2	3	1	2	2
19	3	3	3	2	2	2	2	4	3	3	1	4	2	3	3	2	1	4
20	2	2	3	3	2	2	4	3	3	1	3	3	3	3	3	2	2	2
21	3	1	3	3	2	2	2	4	4	2	2	2	2	2	1	2	2	2
22	3	3	3	2	3	2	3	2	3	1	2	2	2	2	3	3	4	3
23	4	2	3	3	4	4	2	1	3	3	4	2	4	3	2	1	2	2
24	1	1	1	3	3	2	2	2	2	1	4	4	1	2	2	2	4	1
25	2	2	3	3	2	2	2	3	1	1	3	3	2	1	2	2	2	2
26	3	1	2	3	3	2	2	3	3	2	2	4	2	2	3	4	3	3
27	3	4	3	1	3	3	3	2	1	4	2	3	3	1	3	2	4	2
28	2	3	3	3	4	3	2	4	3	2	2	4	2	2	3	3	1	1
29	1	1	4	3	3	1	2	4	3	4	4	3	3	3	4	4	3	3
30	2	3	4	3	3	3	2	1	3	1	2	4	2	1	2	2	4	3

BURN-OUT

No.	X37	X38	X39	X40	BO
1	2	4	3	3	112
2	4	4	1	2	58
3	3	3	3	2	76
4	3	2	3	2	67
5	3	3	2	2	87
6	4	4	2	4	94
7	3	3	4	2	102
8	2	1	1	2	99
9	1	2	4	3	94
10	3	2	2	2	100
11	4	3	2	3	73
12	1	1	1	2	94
13	2	4	3	4	97
14	2	4	3	4	117
15	2	4	2	4	120
16	2	2	3	3	91
17	3	3	1	1	64
18	2	2	3	3	98
19	4	4	2	4	105
20	1	4	3	1	102
21	2	2	2	1	91
22	3	4	2	3	100
23	1	2	4	1	106
24	2	2	2	4	89
25	3	3	1	2	82
26	3	4	1	4	105
27	2	2	2	4	113
28	2	4	2	4	102
29	4	2	4	4	113
30	3	3	1	3	102





RELIABILITY ANALYSIS - SCALE (ALPHA)

Item-total Statistics Burn-Out (1)

	Scale Mean if Item Deleted	Scale Variance if Item Deleted	Corrected Item- Total Correlation	Alpha if Item Deleted
X01	92.6333	231.8954	.1864*	.8750
X02	92.5667	227.7023	.4179	.8710
X03	92.3333	229.4023	.2633*	.8737
X04	93.2667	227.7195	.4080	.8711
X05	92.6667	226.0230	.3809	.8714
X06	92.4667	225.5678	.3840	.8713
X07	93.3000	225.1138	.4583	.8700
X08	93.3667	227.3437	.4032	.8711
X09	92.3333	225.9540	.4419	.8704
X10	92.2000	233.8897	.0947*	.8774
X11	92.7000	224.2172	.4659	.8698
X12	92.4333	217.9782	.6276	.8662
X13	92.4333	222.5299	.4728	.8695
X14	93.2333	226.3920	.4234	.8707
X15	92.5000	231.0172	.2085*	.8747
X16	92.8000	224.7862	.4543	.8700
X17	92.9333	227.3747	.4228	.8709
X18	93.2000	226.3034	.3939	.8712
X19	92.9333	222.4782	.4790	.8694
X20	93.0000	222.6897	.5057	.8690
X21	92.5333	223.7747	.4420	.8701
X22	92.6000	247.3517	-.3850*	.8836
X23	92.6000	223.0759	.5047	.8690
X24	92.9667	227.6885	.3722	.8716
X25	92.9000	224.9207	.5186	.8693
X26	92.2667	231.5126	.1964*	.8749
X27	92.6333	220.4471	.6026	.8672
X28	92.7000	224.4931	.4363	.8703
X29	92.7333	231.2368	.1764*	.8757
X30	92.0667	221.9954	.5070	.8688
X31	92.9333	220.6851	.5613	.8678
X32	93.2000	222.3034	.6723	.8671
X33	92.7333	219.7195	.6664	.8662
X34	93.1000	226.9207	.4190	.8708
X35	93.0333	229.3437	.2511*	.8740
X36	92.7000	222.4931	.5075	.8689
X37	92.5667	249.0816	-.4012*	.8855
X38	92.2000	235.6828	.0465*	.8779
X39	92.8000	230.0966	.2343*	.8743
X40	92.3333	223.4023	.4223	.8705

Reliability Coefficients

N of Cases = 30.0 < 0300 g N of Items = 40

Alpha = .8746 7/530 ✓

5/.

RELIABILITY ANALYSIS - SCALE (ALPHA)

Item-total Statistics Burn-Out (2)

	Scale Mean if Item Deleted	Scale Variance if Item Deleted	Corrected Item- Total Correlation	Alpha if Item Deleted
X02	64.3333	188.9885	.4449	.9054
X04	65.0333	188.0333	.4803	.9049
X05	64.4333	187.0816	.4162	.9059
X06	64.2333	187.9782	.3688	.9069
X07	65.0667	187.9264	.4267	.9057
X08	65.1333	188.8782	.4185	.9058
X09	64.1000	188.3690	.4235	.9057
X11	64.4667	186.6023	.4560	.9052
X12	64.2000	180.3724	.6392	.9017
X13	64.2000	183.8207	.5095	.9043
X14	65.0000	188.3448	.4235	.9057
X16	64.5667	186.6678	.4629	.9051
X17	64.7000	188.7690	.4455	.9054
X18	64.9667	187.8264	.4114	.9060
X19	64.7000	183.8724	.5124	.9042
X20	64.7667	183.7713	.5533	.9035
X21	64.3000	185.3897	.4628	.9051
X23	64.3667	184.2402	.5486	.9036
X24	64.7333	187.3057	.4688	.9050
X25	64.6667	187.2644	.5070	.9044
X27	64.4000	182.5241	.6194	.9023
X28	64.4667	186.1195	.4552	.9052
X30	63.8333	185.0402	.4798	.9048
X31	64.7000	183.3897	.5516	.9035
X32	64.9667	185.3437	.6372	.9027
X33	64.5000	183.6379	.6076	.9026
X34	64.8667	189.9126	.3706	.9065
X36	64.4667	185.3609	.4849	.9047
X40	64.1000	187.0586	.3707	.9071

Reliability Coefficients

N of Cases = 30.0

N of Items = 29

Alpha = .9078



BURN OUT

No.	X01	X02	X03	X04	X05	X06	X07	X08	X09	X10	X11	X12	X13	X14	X15	X16	X17	X18
1	2	2	1	4	2	1	2	2	1	3	1	1	1	2	4	4	2	2
2	2	1	2	2	1	1	2	2	2	2	1	1	1	2	2	1	2	2
3	4	2	4	4	4	1	3	3	4	3	3	2	4	1	4	3	4	4
4	1	1	1	3	1	1	1	2	2	2	1	3	1	1	3	3	1	1
5	2	1	2	2	1	2	2	1	1	2	1	2	2	2	2	2	1	2
6	2	1	2	2	1	2	1	1	1	1	2	1	1	2	2	1	2	2
7	4	1	3	3	4	1	4	3	4	4	1	1	4	1	4	3	3	4
8	1	2	2	4	3	1	1	1	1	3	2	3	2	1	1	2	2	1
9	2	1	2	2	1	1	2	2	2	2	2	2	1	2	2	1	1	1
10	4	2	3	3	3	1	4	3	4	3	3	1	4	1	4	3	4	4
11	3	2	4	3	3	2	3	3	3	4	3	2	4	2	3	4	4	4
12	4	2	4	3	4	1	4	3	3	4	3	1	2	2	2	3	2	1
13	3	2	4	4	3	2	4	3	3	4	3	2	4	1	3	3	4	4
14	4	1	3	3	3	2	3	3	3	4	4	1	3	2	3	4	3	3
15	2	1	2	2	1	2	2	2	2	2	2	2	1	2	2	1	1	1
16	1	2	1	2	2	2	1	1	2	1	2	3	1	1	3	3	2	1
17	2	2	1	4	1	1	1	2	2	2	1	3	1	1	3	3	1	1
18	1	2	2	3	1	2	1	1	1	2	2	4	2	1	4	2	2	2
19	1	2	1	2	2	2	2	1	2	2	2	3	2	2	3	4	2	1
20	4	1	3	4	3	2	4	4	4	4	3	2	4	1	3	3	4	4
21	3	1	4	4	3	1	4	4	4	3	3	1	4	2	3	4	4	4
22	4	2	4	3	4	1	4	3	3	3	4	1	3	2	3	4	3	3
23	2	2	1	3	4	2	2	2	2	3	1	4	1	4	3	4	4	3
24	2	2	3	3	2	2	1	2	4	3	4	3	3	2	3	3	3	4
25	1	1	2	3	2	2	2	1	2	3	1	3	2	2	3	3	2	2
26	4	2	4	3	3	2	3	4	4	4	3	2	4	2	3	3	4	4
27	3	1	4	3	4	1	2	2	4	3	4	4	4	1	4	4	4	3
28	4	1	4	4	3	1	4	3	4	4	3	1	4	1	4	3	3	4
29	3	2	3	4	3	1	4	4	4	3	3	2	3	2	3	3	4	4
30	1	2	1	2	2	2	2	1	2	2	2	4	1	1	4	4	1	1
31	2	2	1	4	2	1	1	1	2	3	2	4	2	1	4	4	1	2
32	1	1	2	3	2	2	2	2	1	4	2	4	2	1	3	4	2	2
33	2	1	1	3	2	2	1	1	1	3	2	4	2	2	3	3	2	1
34	4	2	3	3	4	2	3	3	3	3	4	1	3	2	3	3	4	4
35	3	2	3	4	4	1	3	3	3	4	4	2	4	1	3	3	3	3
36	1	2	1	1	2	2	2	1	1	2	1	2	2	2	2	2	2	1
37	4	2	3	4	3	2	2	2	4	4	2	3	3	2	3	3	3	4
38	2	1	2	2	1	1	2	2	2	2	1	2	1	2	2	1	2	2
39	2	2	3	4	3	2	2	1	3	1	2	3	1	2	3	1	2	3
40	3	1	3	4	4	1	4	4	3	3	4	1	3	1	4	4	3	3

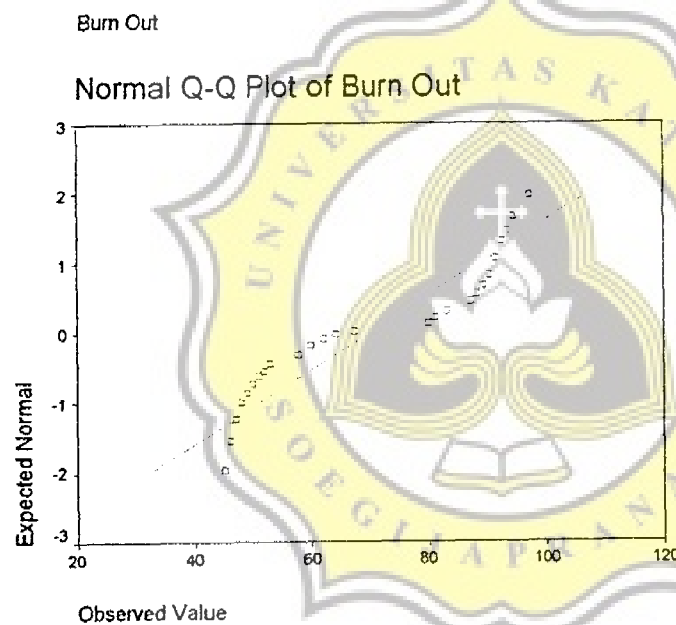
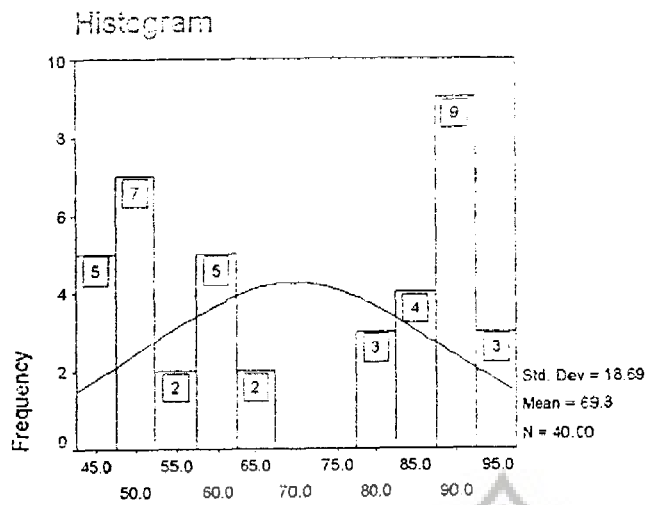
BURN OUT

No	X19	X20	X21	X22	X23	X24	X25	X26	X27	X28	X29	SO	JK
1	2	1	1	2	2	2	1	2	2	2	1	58	Laki-laki
2	2	1	2	1	2	2	1	2	2	2	2	49	Laki-laki
3	3	3	3	4	1	4	3	4	2	4	4	92	Perempuan
4	2	1	2	2	2	1	2	2	2	1	2	48	Laki-laki
5	2	2	1	1	2	2	2	2	1	1	1	47	Laki-laki
6	2	1	1	1	2	2	2	2	2	2	1	45	Laki-laki
7	4	4	4	3	2	3	2	4	3	3	4	91	Perempuan
8	1	2	1	2	2	1	2	2	2	1	1	50	Laki-laki
9	1	1	2	1	2	2	2	2	2	2	1	47	Laki-laki
10	3	4	3	4	2	3	3	3	1	3	4	87	Perempuan
11	3	3	3	3	2	3	4	4	2	3	3	89	Perempuan
12	3	4	3	4	3	3	3	3	3	3	3	83	Perempuan
13	4	4	4	4	1	4	3	4	2	4	4	94	Perempuan
14	4	4	4	4	3	3	3	4	4	4	4	93	Perempuan
15	2	2	2	1	2	2	1	1	1	1	1	46	Laki-laki
16	2	1	2	2	2	1	2	2	2	2	2	51	Laki-laki
17	2	2	1	1	2	2	1	2	1	2	2	50	Laki-laki
18	2	2	2	2	2	3	4	3	2	3	4	64	Laki-laki
19	2	1	1	1	1	2	1	2	2	1	2	52	Laki-laki
20	3	3	3	4	2	3	3	4	2	3	3	90	Perempuan
21	4	4	3	3	4	3	3	3	1	4	3	91	Perempuan
22	4	4	4	3	3	3	3	3	3	4	3	91	Perempuan
23	2	1	1	1	1	2	1	1	1	2	2	62	Laki-laki
24	4	3	3	4	1	1	2	3	2	4	4	80	Perempuan
25	2	2	1	1	2	2	1	2	3	2	3	58	Laki-laki
26	4	4	4	4	1	4	4	4	2	4	4	97	Perempuan
27	1	1	2	1	1	4	4	4	2	3	3	81	Perempuan
28	3	4	3	3	2	3	2	4	3	3	3	88	Perempuan
29	3	4	3	3	1	4	3	3	1	3	4	87	Perempuan
30	2	2	1	1	2	2	1	2	2	1	2	53	Laki-laki
31	2	2	2	2	1	2	1	1	3	1	4	60	Laki-laki
32	1	1	1	2	1	2	2	2	3	1	4	60	Laki-laki
33	2	1	2	1	2	1	1	1	2	2	2	53	Laki-laki
34	3	4	3	4	4	3	3	3	3	3	3	90	Perempuan
35	4	3	3	4	1	4	4	4	2	4	3	89	Perempuan
36	2	1	2	1	2	2	2	2	1	1	1	46	Laki-laki
37	2	2	1	2	2	3	3	3	1	4	4	80	Perempuan
38	2	1	2	1	2	2	1	2	2	2	1	48	Laki-laki
39	1	3	1	2	2	3	3	3	1	4	4	67	Perempuan
40	3	3	3	3	2	3	3	3	1	3	3	83	Perempuan





Burn Out



NPar Tests

One-Sample Kolmogorov-Smirnov Test

		Burn Out
N		40
Normal Parameters ^{a,b}	Mean	69.75
	Std. Deviation	18.691
Most Extreme Differences	Absolute	.183
	Positive	.165
	Negative	-.183
Kolmogorov-Smirnov Z		1.159
Asymp. Sig. (2-tailed)		.136

a. Test distribution is Normal.

b. Calculated from data.



Descriptives

Burn Out

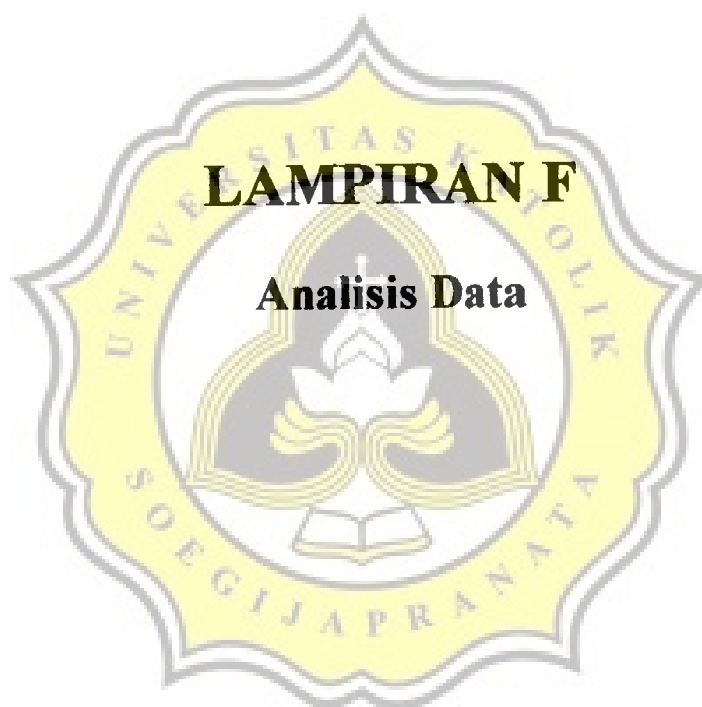
	N	Mean	Std. Deviation	Std. Error	95% Confidence Interval for Mean		Minimum	Maximum
					Lower Bound	Upper Bound		
Laki-laki	20	52.35	5.914	1.322	49.58	55.12	45	64
Perempuan	20	57.15	6.691	1.466	54.02	60.28	67	97
Total	40	69.75	18.691	2.955	63.77	75.73	45	97

Test of Homogeneity of Variances

Burn Out

Levene Statistic	df1	df2	Sig.
.000	1	38	1.000





T-Test

Group Statistics

Janis Kelamin		N	Mean	Std. Deviation	Std. Error Mean
Burn Out	Parempuan	20	87.15	6.691	1.496
	Laki-laki	20	52.35	5.914	1.322

Independent Samples Test

		Levene's Test for Equality of Variances		t-test for Equality of Means						
		F	Sig.	t	df	Sig. (2-tailed)	Mean Difference	Std. Error Difference	95% Confidence Interval of the Difference	
									Lower	Upper
Burn Out	Equal variances assumed	.000	1.000	17.428	38	.000	34.80	1.997	30.758	38.842
	Equal variances not assumed			17.428	37.436	.000	34.80	1.997	30.756	38.844

