



DAFTAR LAMPIRAN



LAMPIRAN. A
ANGKET PENELITIAN

Lama bekerja : Tahun bulan

PETUNJUK MENERJAKAN (ANGKET I, ANGKET II dan ANGKET III)

1. Berikut ini terdapat sejumlah pertanyaan, baca dan pahami terlebih dahulu setiap pertanyaan tersebut secara seksama sebelum menjawab.
2. Pilihlah mana diantara kemungkinan yang paling sesuai dan paling cocok dengan diri anda.
3. Berilah tanda silang (X) pada huruf yang sesuai dengan pilihan anda :
 - SS Bila pertanyaan tersebut sangat sesuai dengan diri anda.
 - S Bila pertanyaan tersebut sesuai dengan diri anda.
 - TS Bila pertanyaan tersebut tidak sesuai dengan diri anda.
 - STS Bila pertanyaan tersebut sangat tidak sesuai dengan diri anda.
4. Apabila anda akan mengganti jawaban anda, berilah tanda (=) pada jawaban pertama anda,

contoh :

Sebelum diganti :

Lingkungan kantor yang bersih membuat saya semangat ~~SS~~ S TS STS
dalam bekerja

Setelah diganti

Lingkungan kantor yang bersih membuat saya semangat ~~SS~~ ~~S~~ TS STS
dalam bekerja

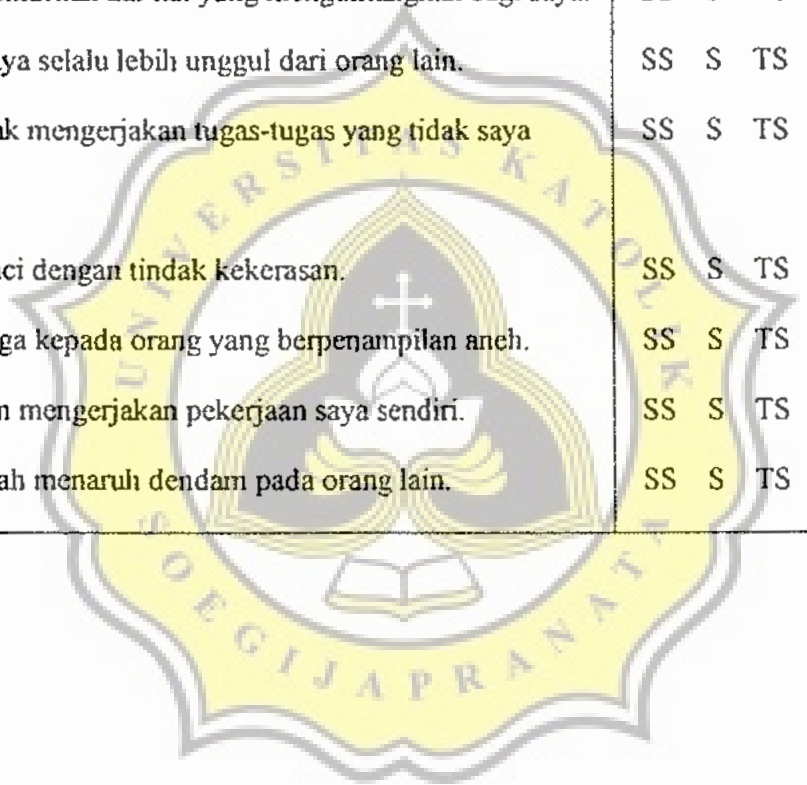
Terima kasih dan Selamat Bekerja

ANGKET I

NO	PERTANYAAN	PILIHAN
1	Saya sering datang terlambat ke kantor, walaupun ada tugas yang harus cepat terselesaikan.	SS S TS STS
2	Saya menyambut baik orang lain yang ingin mengajak kerjasama.	SS S TS STS
3	Saya merasa bangga, jika saya dapat membantu orang lain.	SS S TS STS
4	Saya mampu memecahkan masalah orang lain yang mereka anggap sulit.	SS S TS STS
5	Bila saya marah, saya diam.	SS S TS STS
6	Saya tidak langsung percaya terhadap orang lain dalam segala hal sebelum meneliti kebenarannya.	SS S TS STS
7	Saya akan menaruh dendam kepada orang yang pernah menyakiti hati saya.	SS S TS STS
8	Sindiran-sindiran terhadap diri saya, akan saya hadapi dengan tenang.	SS S TS STS
9	Saya selalu menghargai pendapat orang lain walaupun pendapatnya kurang baik.	SS S TS STS
10	Pemberian dari orang lain yang tidak jelas asal-usulnya selalu saya tolak.	SS S TS STS
11	Perintah atasan selalu saya laksanakan dengan baik, walaupun diluar tugas.	SS S TS STS
12	Saya malas membantu orang lain meskipun dalam situasi mendesak.	SS S TS STS
13	Jika saya marah, rasanya ingin merusak barang-barang yang ada.	SS S TS STS

14	Saya selalu membalas kebaikan orang lain.	SS	S	TS	STS
15	Saya selalu disiplin dalam menjalankan tugas.	SS	S	TS	STS
16	Saya mampu sabar dalam menghadapi setiap persoalan.	SS	S	TS	STS
17	Saya tidak suka pendapat saya ditentang.	SS	S	TS	STS
18	Saya bisa menahan marah jika saya sedang kesal.	SS	S	TS	STS
19	Saya suka menolong tanpa pamrih.	SS	S	TS	STS
20	Saya mewaspadaai orang yang tiba-tiba berbuat baik pada saya.	SS	S	TS	STS
21	Saya mampu menahan diri meskipun dicacimaki orang lain.	SS	S	TS	STS
22	Bila bekerja saya tidak suka diganggu.	SS	S	TS	STS
23	Saya ingin cepat-cepat menyelesaikan tugas agar dapat pulang lebih awal.	SS	S	TS	STS
24	Saya mudah memaafkan orang lain yang telah menyadari kesalahannya.	SS	S	TS	STS
25	Saya mampu menerima pendapat atau masukan dari orang lain meskipun sangat menyakitkan.	SS	S	TS	STS
26	Saya ingin memukul orang yang berusaha membuat saya marah.	SS	S	TS	STS
27	Saya ingin berbuat sesuatu yang berguna bagi orang lain.	SS	S	TS	STS
28	Saya tidak pernah mengikuti prosedur kerja yang berlaku, yang penting tugas saya cepat selesai.	SS	S	TS	STS
29	Saya akan marah bila merasa terganggu.	SS	S	TS	STS

30	Saya mampu bekerja lebih baik dibanding dengan orang lain.	SS	S	TS	STS
31	Bila dibantu orang lain, saya merasa sangat senang.	SS	S	TS	STS
32	Saya selalu datang ke kantor tepat waktu.	SS	S	TS	STS
33	Saya menghukum setiap orang yang menentang perintah saya.	SS	S	TS	STS
34	Apapun bentuk kritik dari orang lain, saya bisa menerimanya.	SS	S	TS	STS
35	Orang-orang yang berusaha menghalangi keinginan saya, akan saya tentang.	SS	S	TS	STS
36	Saya hanya memikirkan hal-hal yang menguntungkan bagi saya.	SS	S	TS	STS
37	Prestasi kerja saya selalu lebih unggul dari orang lain.	SS	S	TS	STS
38	Saya malas untuk mengerjakan tugas-tugas yang tidak saya sukai.	SS	S	TS	STS
39	Saya sangat benci dengan tindak kekerasan.	SS	S	TS	STS
40	Saya selalu curiga kepada orang yang berpenampilan aneh.	SS	S	TS	STS
41	Saya hanya akan mengerjakan pekerjaan saya sendiri.	SS	S	TS	STS
42	Saya tidak pernah menaruh dendam pada orang lain.	SS	S	TS	STS



ANGKET II

NO	PERTANYAAN	PILIHAN
1	Saya bosan dengan pekerjaan kantor yang sama dari hari kehari.	SS S TS STS
2	Setiap berdiskusi saya selalu merasa jenuh.	SS S TS STS
3	Saya bosan mendengarkan saran-saran dari atasan.	SS S TS STS
4	Saya tidak ingin kalah dalam segala hal.	SS S TS STS
5	Saya merasa hampa dengan pekerjaan yang saya lakukan.	SS S TS STS
6	Saya merasa benci dengan orang yang banyak bicara.	SS S TS STS
7	Saya malas bekerja keras jika tidak ada kompensasinya.	SS S TS STS
8	Saya merasa mengalami kejenuhan bekerjasama dengan teman-teman seprofesi.	SS S TS STS
9	Saya menjadi malas saat saya bosan.	SS S TS STS
10	Saya malas jika harus kerja lembur.	SS S TS STS
11	Saya merasa puas jika dapat mengalahkan orang lain.	SS S TS STS
12	Saya selalu bersemangat dalam menyelesaikan tugas.	SS S TS STS
13	Saya merasa gelisah bila harus menyelesaikan tugas yang mendesak.	SS S TS STS
14	Saya cepat sedih dengan keadaan yang tidak mendukung.	SS S TS STS
15	Saya merasa lesu waktu bangun pagi untuk menghadapi tugas hari itu.	SS S TS STS
16	Saya kurang bersemangat dalam bekerja karena sulit naik jabatan.	SS S TS STS

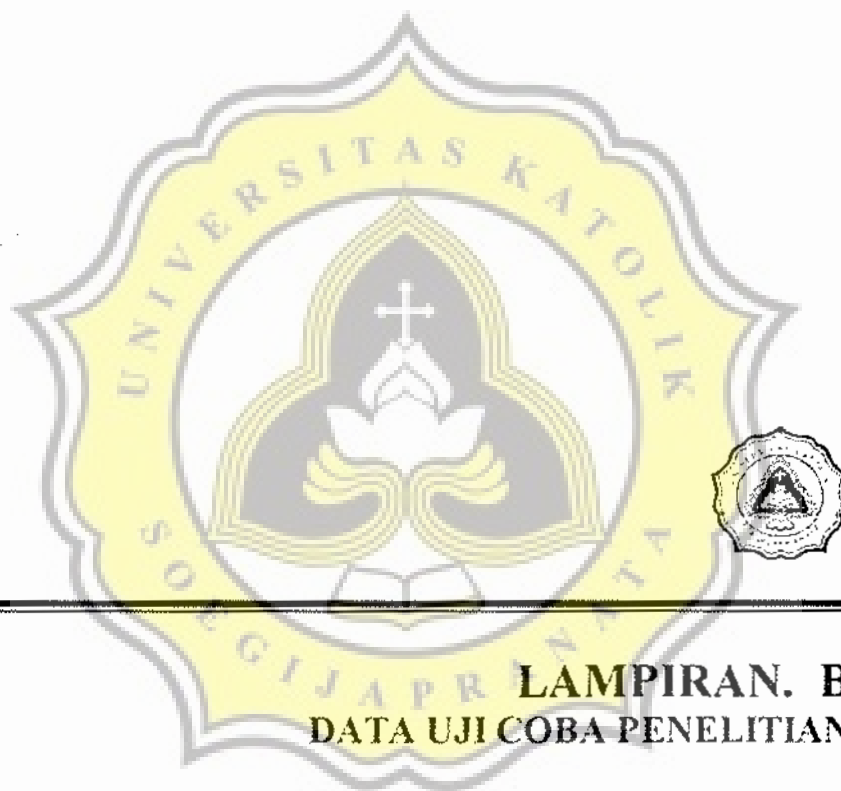
17	Saya selalu merasa takut jika diberi tugas yang berat.	SS	S	TS	STS
18	Saya selalu memperhatikan saran-saran dari orang lain.	SS	S	TS	STS
19	Saya tidak suka prestasi kerja saya dibandingkan dengan orang lain.	SS	S	TS	STS
20	Saya merasa segar setelah berhasil menyelesaikan tugas.	SS	S	TS	STS
21	Saya lebih senang bekerja dengan tim yang baru.	SS	S	TS	STS
22	Saya adalah orang yang tidak banyak bertingkah dalam bekerja.	SS	S	TS	STS
23	Saya merasa susah tidur jika memiliki banyak masalah.	SS	S	TS	STS
24	Saya lebih menyukai kerja kelompok.	SS	S	TS	STS
25	Saya sangat puas dengan apa yang telah saya capai.	SS	S	TS	STS
26	Saya merasa tenang walaupun pekerjaan belum selesai.	SS	S	TS	STS
27	Saya tersiksa jika harus melaksanakan tugas yang sifatnya monoton.	SS	S	TS	STS
28	Prestasi yang saya peroleh tidak pernah dihargai oleh kantor.	SS	S	TS	STS
29	Saya mampu bersabar dalam menghadapi setiap persoalan.	SS	S	TS	STS
30	Saya mampu berusaha menyelesaikan tugas dengan sebaik-baiknya.	SS	S	TS	STS
31	Saya menyukai pekerjaan saya walaupun tidak sesuai dengan keahlian saya.	SS	S	TS	STS
32	Saya mudah mengeluh dalam bekerja.	SS	S	TS	STS
33	Saya giat bekerja supaya diperhatikan atasan.	SS	S	TS	STS
34	Saya merasa tenang dalam menyelesaikan permasalahan-permasalahan walaupun berat.	SS	S	TS	STS
35	Saya tahan menyelesaikan tugas berjam-jam.	SS	S	TS	STS
36	Saya berusaha meraih prestasi demi karier saya.	SS	S	TS	STS

ANGKET III

NO	PERTANYAAN	PILIHAN
1	Saya selalu berbagi rasa dengan istri dalam segala hal.	SS S TS STS
2	Pekerjaan di kantor senantiasa saya selesaikan di rumah sehingga tidak ada waktu untuk keluarga.	SS S TS STS
3	Saya adalah orang yang mampu melindungi keluarga saya sebaik mungkin.	SS S TS STS
4	Saya malas bila dimintai bantuan tetangga karena saya tidak pernah meminta bantuan tetangga.	SS S TS STS
5	Setiap masalah rumah tangga yang sulit untuk diselesaikan, saya akan berdoa kepada tuhan untuk meminta petunjuk.	SS S TS STS
6	Saya malu untuk mengakui kesalahan saat bertengkar dengan istri.	SS S TS STS
7	Saya adalah orang yang termasuk mampu memahami istri dalam mengurus keluarga.	SS S TS STS
8	Saya akan kecewa bila istri saya tidak memasak sesuai dengan selera saya.	SS S TS STS
9	Kekeliruan bagi saya bukan suatu masalah.	SS S TS STS
10	Saya selalu memberikan apa yang menjadi permintaan dari istri saya.	SS S TS STS
11	Saya tidak akan menunda pekerjaan walaupun sedang berselisih dengan istri.	SS S TS STS
12	Jika ada tetangga yang membutuhkan bantuan, saya selalu siap untuk membantu.	SS S TS STS
13	Tanggung jawab rumah tangga tidak harus dibebankan suami.	SS S TS STS

14	Saya selalu menyelesaikan persoalan keluarga dengan penuh pengertian bersama anak dan istri.	SS	S	TS	STS
15	Saya mampu menyelesaikan sendiri setiap persoalan rumahtangga.	SS	S	TS	STS
16	Saya memaklumi kelemahan istri saya.	SS	S	TS	STS
17	Saya tersinggung jika istri saya tidak menuruti perintah saya.	SS	S	TS	STS
18	Kesalahan yang berulang-ulang tidak akan saya maafkan.	SS	S	TS	STS
19	Saya dan istri mampu saling memahami.	SS	S	TS	STS
20	Saat saya sibuk saya tidak mau tahu urusan rumahtangga	SS	S	TS	STS
21	Saya bekerja hanya untuk mencukupi kebutuhan rumahtangga.	SS	S	TS	STS
22	Karena saya sibuk mengurus keluarga saya tidak pernah memperhatikan lingkungan sekitar.	SS	S	TS	STS
23	Saya berusaha tabah dalam menghadapi persoalan rumahtangga sehingga dapat menyelesaikan persoalan dengan baik.	SS	S	TS	STS
24	Saya sering marah-marah untuk menutupi kesalahan saya.	SS	S	TS	STS
25	Saya selalu membantu istri saya sebelum saya diminta untuk membantunya.	SS	S	TS	STS
26	Saya paling tidak suka jika istri saya tidak rapi.	SS	S	TS	STS
27	Saya selalu berusaha bersikap bijak dalam keluarga.	SS	S	TS	STS
28	Saya sering bertengkar dengan istri.	SS	S	TS	STS
29	Saya senantiasa menghargai tindak-tanduk istri saya.	SS	S	TS	STS
30	Saya jarang mengurus urusan rumahtangga karena sudah bias ditangani oleh istri saya.	SS	S	TS	STS
31	Saya aktif mengikuti kegiatan kemasyarakatan dilingkungan saya.	SS	S	TS	STS

32	Saya dan istri saya jarang berdoa bila mendapatkan masalah.	SS	S	TS	STS
33	Saya tidak langsung memarahi jika ada anggota keluarga yang berbuat salah.	SS	S	TS	STS
34	Menurut pendapat saya, pemikiran istri saya sering dipengaruhi teman-temannya.	SS	S	TS	STS
35	Saya mengerti bahwa setiap orang mempunyai kelemahan.	SS	S	TS	STS
36	Apapun alasannya, bagi saya kesalahan adalah tindakan yang fatal.	SS	S	TS	STS
37	Saya tidak pernah memanjakan istri terus-menerus.	SS	S	TS	STS
38	Jika saya dan istri bertengkar, selalu tidak ada yang mau mengalah.	SS	S	TS	STS
39	Saya lebih suka diam dirumah dari pada bergaul dengan tetangga.	SS	S	TS	STS
40	Kebahagiaan keluarga merupakan pencerminan tanggungjawab saya.	SS	S	TS	STS
41	Saya jarang pergi ketempat ibadah karena sangat sibuk.	SS	S	TS	STS
42	Jika saya bersalah saya akan meminta maaf.	SS	S	TS	STS
43	Saya tidak suka jika mertua ikut campur dalam urusan rumahtangga saya.	SS	S	TS	STS
44	Saya selalu mendorong anak dan istri untuk senantiasa berbuat baik.	SS	S	TS	STS
45	Saya tidak pernah mencurigai lingkungan pergaulan istri saya.	SS	S	TS	STS



LAMPIRAN. B
DATA UJI COBA PENELITIAN

x01	x02	x03	x04	x05	x06	x07	x08	x09	x10	x11	x12	x13	x14	x15	x16	x17	x18	x19
2	2	2	4	2	4	2	1	2	4	3	2	2	2	1	2	2	2	2
2	2	2	3	3	3	2	2	2	3	2	2	2	2	1	2	3	3	2
2	2	1	3	2	4	1	1	2	3	3	1	1	2	2	2	2	2	1
1	1	1	2	2	4	1	2	1	3	3	2	2	2	1	1	2	2	1
1	2	1	3	2	3	1	2	2	3	2	1	1	2	2	2	3	2	2
1	4	2	3	4	4	1	1	1	4	1	1	1	1	1	1	2	1	1
2	2	2	3	3	3	1	2	2	2	2	1	1	2	2	1	1	1	2
1	2	1	3	2	4	3	2	1	4	2	2	1	1	1	1	2	2	1
1	1	1	4	2	4	1	3	2	3	3	2	1	2	1	2	2	2	2
1	2	1	4	3	4	1	2	1	3	1	1	1	1	1	1	1	1	1
1	1	1	3	2	3	1	2	1	3	2	2	2	2	1	1	2	1	2
2	3	1	3	2	3	2	2	2	2	2	2	3	2	2	2	2	2	2
2	2	1	3	3	4	1	2	2	4	3	2	1	2	2	2	2	2	2
2	1	1	3	3	3	2	2	2	3	1	2	2	3	2	2	2	3	2
1	1	2	3	2	3	2	2	1	2	1	1	1	2	1	1	2	2	2
3	3	1	3	1	3	1	3	2	1	3	4	3	1	3	1	1	2	1
3	2	3	2	3	2	3	2	1	3	2	2	4	3	2	2	2	2	2
2	2	2	2	2	2	2	2	2	2	2	2	2	2	2	2	2	2	2
4	3	4	3	4	3	4	3	2	2	3	2	3	2	3	3	2	3	2
2	2	2	2	2	2	2	2	2	2	2	2	2	2	2	2	2	2	2
2	2	2	2	2	2	2	2	2	2	2	2	1	2	2	2	2	2	2
3	3	1	3	1	1	1	1	1	2	2	1	1	1	1	2	3	1	1
3	2	3	2	3	2	3	2	2	2	2	1	2	2	2	2	3	2	3
2	1	1	1	1	1	1	1	1	1	2	1	1	1	1	2	2	2	1
2	2	2	2	2	2	2	2	2	2	2	2	2	2	2	2	2	3	2
2	2	2	2	2	2	2	2	2	2	2	1	1	2	2	2	2	3	2
2	3	2	2	2	2	2	2	2	2	2	2	3	2	2	2	2	2	2
2	2	2	3	2	3	2	3	2	2	3	1	1	2	2	2	2	3	2
2	2	2	1	2	1	2	1	1	2	1	2	2	2	1	2	2	2	2
2	1	2	2	1	2	1	2	3	1	2	2	2	2	2	2	2	3	1
2	1	1	1	1	1	1	1	1	1	1	1	1	1	1	2	2	2	1
3	4	3	4	4	4	4	4	2	4	4	2	2	2	3	3	3	2	4
1	1	1	2	1	2	1	2	3	1	2	2	2	1	2	1	1	1	1
2	2	2	2	2	2	2	2	2	2	2	2	2	2	2	2	2	2	2
2	2	2	2	2	2	2	2	2	2	2	2	2	2	2	2	2	2	2

x01	x02	x03	x04	x05	x06	x07	x08	x09	x10	x11	x12	x13	x14	x15	x16	x17	x18	x19
2	2	2	4	2	4	2	2	2	2	3	2	2	2	2	2	2	2	2
3	2	2	3	2	2	3	2	2	2	2	2	2	3	2	2	2	2	3
4	1	3	3	1	4	1	1	4	4	4	1	3	1	1	1	1	1	4
3	2	2	1	1	3	1	1	3	3	1	1	3	2	2	1	3	2	2
2	2	2	2	2	2	1	1	1	1	3	1	2	2	1	2	1	2	2
2	2	2	2	2	2	4	2	3	3	3	1	3	2	3	3	3	1	2
1	1	1	2	1	2	1	1	1	1	1	1	1	1	2	2	2	2	3
1	1	1	4	1	2	1	1	2	1	2	1	2	2	2	2	1	1	4
2	2	1	4	2	3	4	2	2	2	2	1	2	2	2	2	2	2	3
1	2	2	2	2	2	2	2	3	3	2	3	2	2	2	3	2	2	3
4	3	2	4	2	3	2	2	2	2	2	2	2	2	2	2	2	1	2
2	2	1	1	1	1	1	1	2	2	2	2	2	2	2	1	2	1	3
1	1	1	4	1	1	1	1	1	1	1	1	4	1	1	1	1	1	4
2	2	2	2	2	3	2	2	3	1	3	1	3	3	2	2	2	2	3
4	2	2	3	1	4	3	2	2	2	2	1	2	3	2	2	1	1	4
1	3	1	3	1	3	1	1	3	1	1	1	4	3	1	1	1	1	2
2	2	2	1	1	1	1	1	2	2	2	2	3	2	2	2	2	1	2
1	1	1	2	1	2	1	1	1	2	2	2	3	2	2	2	2	2	1
3	3	2	2	2	4	3	2	2	2	3	3	3	3	2	2	2	2	2
2	2	2	3	1	3	2	4	3	2	4	1	3	3	2	3	1	1	2
2	2	2	2	2	3	2	2	2	2	2	2	2	2	2	2	2	4	2
1	1	1	2	1	3	1	1	1	1	1	1	1	1	1	1	1	1	1
2	2	2	2	1	2	1	2	2	1	2	2	3	3	2	2	2	2	2
1	2	1	1	1	2	1	1	2	1	2	1	2	1	1	1	1	1	1
2	2	2	2	2	2	2	2	3	2	2	2	3	2	2	2	2	2	2
2	2	1	2	2	2	2	1	2	2	2	2	2	2	2	2	2	2	2
3	2	2	3	2	3	1	2	3	3	2	2	3	2	3	2	2	1	3
4	2	1	2	2	3	1	2	2	2	2	2	2	2	2	2	1	2	4
2	2	1	2	1	1	1	2	2	2	2	2	2	2	2	1	2	2	2
3	3	3	3	2	3	2	2	3	2	2	2	3	3	3	2	3	1	3
2	1	2	2	2	2	1	2	2	3	3	1	2	1	2	1	1	1	2
2	2	2	2	2	2	2	2	2	2	2	2	2	2	2	2	2	2	2
1	2	1	1	1	1	1	1	1	2	1	1	1	1	1	1	1	1	1
2	2	2	2	2	3	2	2	3	2	2	2	3	2	2	2	2	2	2
3	2	3	3	3	1	3	2	3	4	3	3	3	3	4	2	3	3	3

x20	x21	x22	x23	x24	x25	x26	x27	x28	x29	x30	x31	x32	x33	x34	x35	x36	x37	x38
2	2	2	3	2	3	3	2	2	2	2	3	2	3	1	3	2	2	2
1	3	2	3	1	3	3	3	2	2	2	3	2	3	2	2	1	1	3
1	1	1	4	1	1	4	4	2	1	1	4	1	4	2	4	1	4	4
1	3	1	3	2	3	4	2	2	2	1	3	2	4	2	3	2	2	2
2	3	2	3	2	3	3	3	1	1	2	2	2	4	2	2	2	2	2
1	1	1	4	1	1	1	3	4	2	2	1	2	3	1	1	1	1	1
2	2	1	2	1	1	2	2	2	1	1	2	1	3	2	2	1	2	2
1	3	1	4	2	3	2	2	3	1	1	2	2	4	2	2	2	2	2
2	3	2	3	2	3	2	2	2	2	2	2	2	3	2	2	2	2	2
2	3	2	3	2	3	2	2	3	2	2	3	2	3	3	3	3	2	2
1	3	2	4	1	2	3	3	2	1	1	3	2	3	1	1	1	1	1
1	3	2	3	2	3	3	2	2	2	2	3	2	4	2	2	3	2	2
1	4	1	4	1	1	1	1	1	1	1	1	1	4	1	1	1	1	1
3	1	3	3	3	3	3	3	2	2	2	2	2	3	3	2	1	2	2
1	4	1	3	2	3	4	2	2	2	1	4	2	4	2	2	2	2	2
1	2	1	2	1	1	4	2	3	2	2	4	1	1	2	2	4	2	2
1	2	2	2	2	2	3	3	2	2	2	3	2	2	2	3	2	2	2
3	1	3	1	3	2	2	2	3	2	2	3	2	2	2	2	2	2	1
1	3	3	3	1	3	3	4	4	4	4	2	2	2	2	2	2	4	3
1	2	2	2	2	2	3	2	2	2	2	3	2	2	3	2	1	2	1
2	2	2	2	2	2	3	2	2	2	3	2	2	2	2	2	2	2	2
1	2	1	2	1	3	4	1	1	1	1	1	1	2	1	1	1	1	1
2	1	2	2	2	2	3	2	2	2	2	3	2	2	2	2	2	2	2
1	1	1	2	1	1	3	3	1	1	2	2	2	1	2	2	2	1	2
2	2	3	2	2	2	3	3	2	2	2	2	2	2	2	2	2	2	2
2	2	2	2	1	2	2	2	2	2	2	4	2	2	2	2	2	2	2
2	3	2	3	2	3	3	3	3	2	2	2	2	3	3	3	3	2	2
3	4	4	2	4	3	4	4	2	2	3	1	2	4	4	2	2	2	2
2	2	2	2	2	2	3	3	3	2	3	2	2	2	3	2	2	1	2
2	3	1	3	2	3	3	3	2	3	2	3	3	3	2	3	2	2	2
2	2	2	2	2	2	2	1	2	2	1	2	2	2	2	2	2	2	2
2	2	2	2	2	2	3	2	3	2	2	3	2	2	2	2	2	3	2
2	1	1	1	2	1	3	2	2	1	1	3	1	1	1	1	1	2	2
2	2	2	2	2	2	3	2	2	2	2	3	2	2	2	2	2	2	2
3	3	2	2	2	3	3	3	3	3	2	1	1	3	2	3	3	3	3

x39	x40	x41	x42	kej
2	2	1	2	93
3	1	1	1	91
4	1	1	1	95
2	2	1	2	88
1	2	1	1	80
1	2	2	2	84
2	2	1	3	67
2	1	1	2	79
2	2	2	1	91
3	2	2	2	98
4	1	1	1	86
3	2	1	2	84
1	1	1	1	60
2	2	2	2	95
2	2	1	2	95
2	1	1	2	78
2	2	1	1	80
1	1	1	1	75
3	2	2	2	106
2	2	2	2	90
2	2	1	2	88
2	2	1	1	55
2	2	2	2	84
2	2	1	1	61
2	2	2	2	89
2	2	2	2	83
3	3	2	2	102
4	4	2	1	105
2	2	2	2	83
3	3	3	2	106
2	2	2	2	77
2	2	3	2	89
1	1	2	2	56
2	2	2	2	89
3	3	3	3	114



x01	x02	x03	x04	x05	x06	x07	x08	x09	x10	x11	x12	x13	x14	x15	x16	x17	x18	x19
2	2	2	2	2	3	2	2	3	2	3	2	2	2	2	2	2	1	2
3	2	2	3	2	3	2	2	3	2	2	2	2	2	2	2	2	2	3
2	2	2	2	1	3	2	2	3	2	3	2	2	2	2	2	1	2	2
2	2	2	2	2	2	2	2	3	2	3	2	2	2	2	2	2	1	2
3	2	1	3	2	3	1	2	3	2	2	2	3	3	3	3	2	2	3
2	2	1	2	2	2	1	1	2	2	2	1	3	2	2	2	1	2	2
2	3	3	2	3	3	3	3	3	3	3	1	3	2	2	3	2	2	2
2	2	2	2	2	4	2	1	2	2	3	2	2	2	1	2	2	2	2
2	2	2	2	2	3	2	2	3	2	3	2	3	3	2	2	3	2	2
2	2	1	2	2	2	1	1	2	1	2	2	2	3	2	2	1	1	2
2	1	2	2	2	4	2	1	2	2	1	2	2	1	2	2	1	1	2
2	2	2	2	2	3	2	2	3	2	2	2	3	3	2	2	2	2	2
3	2	2	3	1	2	2	3	2	2	2	2	3	3	2	2	3	2	3
2	2	2	2	2	2	2	2	2	2	2	1	2	2	2	2	2	1	2
2	2	1	2	3	2	1	1	2	1	2	2	2	2	2	3	2	1	2
2	2	1	2	2	2	2	2	3	2	2	2	2	2	1	1	2	2	2
2	2	2	2	2	2	1	2	3	2	3	3	2	2	2	2	1	1	2
2	4	1	2	1	2	1	1	2	2	2	1	2	3	2	2	1	1	2



x20	x21	x22	x23	x24	x25	x26	x27	x28	x29	x30	x31	x32	x33	x34	x35	x36	x37	x38
2	2	2	2	1	2	3	2	2	1	1	3	2	2	2	3	2	2	2
2	3	2	3	2	3	3	3	2	2	2	3	2	3	2	2	3	2	2
1	2	2	2	2	2	3	2	1	2	2	3	2	2	3	2	2	1	2
2	2	2	2	2	2	2	2	2	2	2	2	2	2	2	2	2	2	2
2	3	2	3	1	3	4	3	2	2	2	3	2	3	2	3	3	2	3
2	2	2	2	3	2	2	2	2	2	2	2	2	2	1	1	2	2	1
3	2	2	2	2	2	3	2	3	2	2	2	2	2	2	2	2	3	2
2	2	2	2	2	2	2	2	2	2	2	2	2	2	2	2	2	2	2
2	2	2	2	2	2	4	2	2	1	2	4	2	2	2	2	2	2	2
2	2	2	2	2	2	2	2	2	2	2	4	1	2	2	3	2	2	2
2	2	1	2	2	2	4	2	2	1	2	1	2	2	2	1	2	2	2
2	2	2	2	2	2	3	3	2	2	2	2	2	2	3	2	2	2	2
1	3	2	3	2	3	2	3	1	2	2	3	2	3	2	2	3	1	1
2	2	2	2	1	2	3	2	2	1	1	1	2	2	3	2	2	2	2
3	2	2	2	1	2	2	3	3	1	2	2	3	2	3	2	2	3	2
2	2	2	2	2	2	3	2	2	2	2	2	2	2	2	2	2	2	2
2	2	1	2	2	2	2	2	2	2	2	2	2	2	2	2	2	2	2
1	2	2	2	2	2	3	2	1	1	1	1	2	2	1	2	2	1	1



x20	x21	x22	x23	x24	x25	x26	x27	x28	x29	x30	x31	x32	x33	x34	x35	x36	x37	x38
2	4	3	3	3	3	2	3	3	3	2	3	3	3	2	4	2	2	3
3	3	3	3	3	3	2	3	3	3	2	3	3	3	3	3	3	2	3
4	1	1	4	4	4	1	4	4	4	1	4	4	4	1	4	4	1	4
3	2	3	3	3	3	2	3	4	3	2	3	4	3	3	3	3	3	3
3	1	3	3	3	3	2	3	4	3	3	3	3	3	3	4	3	2	4
2	4	2	3	2	4	2	3	2	3	1	2	2	3	2	3	2	2	2
4	3	4	4	4	3	3	4	4	3	4	4	3	2	3	3	3	2	4
4	4	1	4	4	3	3	4	4	4	3	4	4	3	3	4	3	2	4
3	2	3	4	3	3	2	3	4	2	3	3	4	3	4	4	2	2	3
3	2	3	3	3	3	2	3	3	3	3	3	3	2	3	3	3	2	3
3	2	3	4	3	3	2	3	3	3	3	4	1	2	2	3	2	2	2
3	2	3	3	4	3	2	3	4	2	3	3	4	3	1	3	2	2	3
1	1	4	4	4	4	1	4	4	4	4	4	4	4	4	4	3	1	4
2	2	3	3	2	3	2	3	3	3	3	3	4	2	4	4	3	2	4
1	4	1	3	1	3	2	3	1	4	2	3	1	4	4	4	3	2	2
4	3	4	3	2	3	3	4	4	3	2	3	4	3	4	3	3	3	4
3	3	3	3	3	3	2	4	3	3	2	4	3	2	3	3	3	2	3
3	3	3	4	3	2	3	3	3	3	1	1	3	4	4	3	2	3	2
2	2	3	3	3	1	2	3	1	3	2	2	3	2	3	3	1	2	1
2	2	3	4	3	2	2	4	3	3	3	3	3	3	1	3	2	3	2
2	2	3	3	3	3	3	3	3	3	3	2	4	3	3	4	3	3	3
4	1	4	4	4	3	2	4	4	4	4	4	4	1	1	4	2	2	4
3	2	3	3	3	3	2	3	3	3	3	3	3	3	3	3	3	2	3
3	2	3	3	3	3	3	4	2	3	3	3	3	3	3	4	3	3	4
3	2	3	3	3	3	3	3	3	3	3	3	3	3	3	3	2	3	3
3	2	3	2	3	3	4	4	4	4	4	2	4	3	2	4	3	2	4
3	2	3	4	2	2	3	3	3	3	3	3	3	3	3	3	2	2	2
3	1	4	4	3	3	3	4	3	4	3	3	4	3	3	4	3	3	2
3	2	3	3	2	3	3	3	3	3	3	3	3	3	3	3	3	3	3
3	2	3	3	3	3	3	4	4	3	3	3	3	3	3	3	3	3	3
4	2	4	3	4	4	4	4	4	3	3	3	4	3	3	3	4	4	4
2	3	2	3	3	3	3	3	3	3	3	3	4	2	3	3	3	3	3
3	2	3	4	3	3	3	3	3	3	2	4	1	3	2	4	3	3	3
3	3	3	3	3	3	3	3	3	3	3	3	3	3	3	3	3	3	3
4	1	4	3	4	1	3	4	4	4	3	4	3	4	2	2	1	3	1

RELIABILITY ANALYSIS - SCALE (ALPHA)

Item-total Statistics Perilaku Agresif (R)

	Scale Mean If Item Deleted	Scale Variance If Item Deleted	Corrected Item- Total Correlation	Alpha If Item Deleted
X01	72.0189	168.9419	.5711	.9285
X02	71.9623	168.3679	.5683	.9284
X03	72.1509	168.2645	.5991	.9281
X04	71.5477	170.7919	.3969	.9275
X05	71.8113	168.1483	.6043	.9270
X06	71.4717	169.7155	.3919	.9283
X07	72.1132	164.4869	.7451	.9233
X08	72.0020	171.1154	.6347	.9260
X10	71.6781	166.5225	.5660	.9258
X11	71.8888	171.1023	.5017	.9262
X12	72.1807	173.8868	.4036	.9279
X13	72.1887	173.7329	.4365	.9285
X14	72.0843	170.4339	.6231	.9283
X15	72.1698	172.5300	.4162	.9268
X16	72.1321	172.5784	.5891	.9255
X17	71.8679	171.2707	.6869	.9273
X19	72.1321	167.4630	.7100	.9251
X20	71.3208	167.3259	.5401	.9272
X21	71.9113	174.3049	.3397	.9284
X22	71.6038	167.5900	.5130	.9262
X23	71.8679	170.6553	.5805	.9254
X24	72.1633	172.2591	.4489	.9268
X26	71.7533	171.1676	.3808	.9277
X28	72.1177	169.1792	.7646	.9233
X29	71.9249	171.7250	.5012	.9266
X30	71.3019	172.5025	.3114	.9285
X31	72.0943	169.3779	.6018	.9248
X32	72.0377	172.9001	.4049	.9272
X33	72.1608	172.8748	.4913	.9275
X34	72.0377	174.0765	.3212	.9279
X36	72.2433	171.5348	.5219	.9274
X37	71.8493	172.2899	.3405	.9278
X38	71.8301	171.8340	.4479	.9267
X39	72.0000	166.1154	.7653	.9234
X40	71.8416	169.5076	.4538	.9268
X41	71.9434	173.5929	.4050	.9271
X42	72.0843	164.8717	.6230	.9282

Reliability Coefficients

N of Cases = 83.0

N of Items = 37

Alpha = .9282

RELIABILITY ANALYSIS - SCALE (ALPHA)

Item-total Statistics: Domiliku Agresif (3)

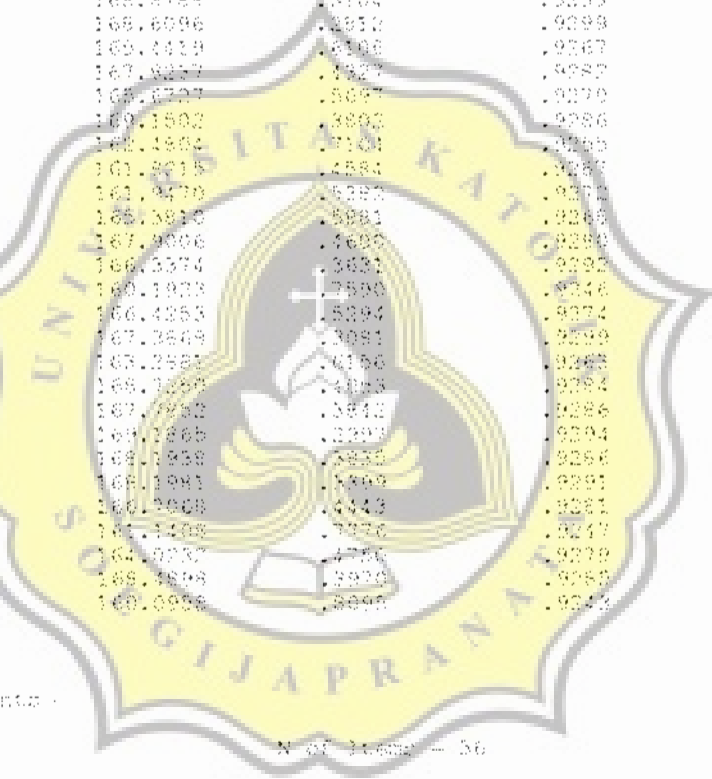
	Scale Mean if Item Deleted	Scale Variance if Item Deleted	Corrected Item- Total Correlation	Alpha if Item Deleted
X01	69.9959	163.9482	.5632	.9268
X02	69.8491	163.0927	.5706	.9267
X03	70.0577	163.1909	.5969	.9268
X04	69.4340	165.2504	.4153	.9284
X05	69.8981	160.9225	.6979	.9257
X06	69.3588	164.1675	.3889	.9295
X07	70.0000	159.4615	.7424	.9247
X08	69.8968	166.9254	.5284	.9273
X10	69.8949	161.9592	.5951	.9266
X11	69.7736	165.8709	.5053	.9275
X12	70.0755	168.8789	.5104	.9293
X13	70.0755	168.6996	.5019	.9299
X14	69.9911	163.4419	.6108	.9267
X15	70.0866	167.8277	.4527	.9287
X16	70.0189	168.8727	.5097	.9279
X17	69.7547	169.1502	.3903	.9286
X19	70.0189	168.1984	.5163	.9289
X20	69.3079	161.3915	.4384	.9257
X22	69.4908	163.9470	.5383	.9272
X23	69.7547	165.3910	.5881	.9269
X24	70.0566	167.9006	.4685	.9280
X26	69.8792	166.3374	.5631	.9292
X28	70.0000	160.1933	.7500	.9246
X29	69.8113	166.4353	.5294	.9274
X30	69.1387	167.3569	.3091	.9299
X31	69.9811	163.2482	.6156	.9263
X32	69.9215	168.3687	.4853	.9284
X35	70.0000	167.7782	.3812	.9286
X34	69.9215	169.1265	.3299	.9294
X36	70.1271	169.1358	.5820	.9256
X37	69.7559	168.1981	.5599	.9291
X38	69.7170	160.2609	.6443	.9281
X39	69.8869	161.4405	.7076	.9247
X40	69.8283	164.9037	.4774	.9279
X41	69.8307	168.3808	.5929	.9265
X42	69.9811	160.6936	.8000	.9243

Reliability Coefficients:

N of Cases = 93.0

N of Items = 36

Alpha = .9284



RELIABILITY ANALYSIS - SCALE (ALPHA)

Item-total Statistics Kejenuhan (1)

	Scale Mean if Item Deleted	Scale Variance if Item Deleted	Corrected Item- Total Correlation	Alpha if Item Deleted
X01	83.7547	138.4964	.6481	.8908
X02	83.9245	147.0711	.2773	.8965
X03	84.1887	142.9637	.5512	.8931
X04	83.6038	146.4361	.2244*	.8979
X05	84.2075	144.0522	.4972	.8939
X06	83.4340	144.0196	.3204	.8966
X07	84.1887	142.8483	.4092	.8949
X08	84.2075	142.8599	.5228	.8933
X09	83.5849	141.1321	.5775	.8923
X10	83.9245	142.9942	.4685	.8940
X11	83.6981	143.8302	.4012	.8950
X12	84.2075	144.0522	.4679	.8941
X13	83.5094	146.0624	.2971	.8964
X14	83.7736	142.4862	.5355	.8931
X15	83.9623	142.8447	.5936	.8927
X16	84.0000	145.0769	.4305	.8947
X17	84.1321	143.8091	.4577	.8942
X18	84.3019	145.6379	.3420	.8958
X19	83.5660	143.4427	.3978	.8951
X20	84.1321	146.8476	.2569*	.8969
X21	83.6415	144.6190	.3289	.8962
X22	84.0566	144.8237	.3954	.8951
X23	83.4717	146.9463	.2160*	.8978
X24	84.0943	148.0102	.1879*	.8978
X25	83.6792	142.2605	.5346	.8931
X26	83.0755	147.3788	.1803*	.8985
X27	83.5283	142.2925	.5182	.8933
X28	83.7736	144.8708	.3606	.8956
X29	84.1132	142.2177	.6054	.8924
X30	84.0943	146.1640	.3815	.8954
X31	83.4717	148.3309	-.0980*	.9008
X32	84.0189	147.4804	.3483	.8959
X33	83.3962	145.0131	.2799	.8972
X34	83.8491	144.7075	.4028	.8950
X35	83.8113	143.3868	.4957	.8937
X36	83.9245	145.6480	.3385	.8958
X37	83.9434	144.2083	.4239	.8947
X38	83.9623	144.9985	.4320	.8947
X39	83.6981	141.4071	.5707	.8925
X40	83.9057	143.6255	.5155	.8936
X41	84.1887	144.7329	.4019	.8950
X42	84.1321	148.3091	.1851*	.8977

Reliability Coefficients

N of Cases = 53.0

N of Items = 42

Alpha = .8973

RELIABILITY ANALYSIS - SCALE (ALPHA)

Item-total Statistics Kejenuhan (2)

	Scale Mean if Item Deleted	Scale Variance if Item Deleted	Corrected Item-Total Correlation	Alpha if Item Deleted
X01	68.3962	113.1669	.6302	.8981
X02	68.5660	120.4042	.2962	.9034
X03	68.8302	116.9129	.5522	.8999
X05	68.8491	117.6306	.5202	.9005
X06	68.0755	118.6096	.2779	.9049
X07	68.8302	116.4898	.4276	.9018
X08	68.8491	116.8229	.5231	.9002
X09	68.2264	115.4093	.5674	.8994
X10	68.5660	116.7504	.4816	.9008
X11	68.3396	117.4978	.4140	.9019
X12	68.8491	117.5922	.4924	.9007
X13	68.1509	119.7845	.2922	.9037
X14	68.4151	116.5936	.5278	.9001
X15	68.6038	116.6284	.6098	.8993
X16	68.6415	118.5806	.4517	.9014
X17	68.7736	117.4478	.4751	.9009
X18	68.9434	119.3621	.3400	.9029
X19	68.2075	118.0522	.3531	.9031
X21	68.2830	118.7068	.3099	.9038
X22	68.6981	118.3687	.4125	.9019
X25	68.3208	116.5682	.5141	.9003
X27	68.1698	116.0668	.5352	.8999
X28	68.4151	118.5167	.3689	.9026
X29	68.7547	115.9579	.6290	.8988
X30	68.7358	119.5827	.4029	.9021
X32	68.6604	120.8440	.3676	.9026
X33	68.0377	119.4985	.2371*	.9055
X34	68.4906	118.4855	.4034	.9020
X35	68.4528	117.5987	.4734	.9010
X36	68.5660	119.4811	.3284	.9031
X37	68.5849	118.2090	.4118	.9019
X38	68.6038	118.9746	.4147	.9019
X39	68.3396	115.7286	.5556	.8996
X40	68.5472	117.2525	.5373	.9002
X41	68.8302	118.2591	.4211	.9017

Reliability Coefficients

N of Cases = 53.0

N of Items = 35

Alpha = .9040

RELIABILITY ANALYSIS - SCALE (ALPHA)

Item-total Statistics Kejenuhan (4)

	Scale Mean if Item Deleted	Scale Variance if Item Deleted	Corrected Item- Total Correlation	Alpha if Item Deleted
X01	63.6226	104.4318	.5854	.9011
X02	63.7925	110.3984	.3196	.9054
X03	64.0566	107.1690	.5656	.9019
X05	64.0755	107.7634	.5423	.9023
X06	63.3019	108.9456	.2776	.9074
X07	64.0566	106.8237	.4334	.9041
X08	64.0755	107.0327	.5396	.9022
X09	63.4528	105.4448	.5993	.9010
X10	63.7925	107.1292	.4846	.9030
X11	63.5660	107.4427	.4446	.9037
X12	64.0755	107.7634	.5102	.9027
X13	63.3774	110.0472	.2944	.9060
X14	63.6415	106.9267	.5352	.9022
X15	63.8302	107.1052	.6059	.9015
X16	63.8679	108.7707	.4655	.9034
X17	64.0000	107.7308	.4836	.9030
X18	64.1698	109.5668	.3483	.9051
X19	63.4340	109.9042	.2799	.9072
X22	63.9245	108.5327	.4274	.9039
X25	63.5472	107.8295	.4523	.9035
X27	63.3962	106.5515	.5327	.9022
X28	63.6415	108.5036	.3948	.9045
X29	63.9811	106.2496	.6431	.9008
X30	63.9623	109.5370	.4360	.9039
X32	63.8868	111.0254	.3764	.9047
X34	63.7170	108.7837	.4074	.9042
X35	63.6792	108.0298	.4700	.9033
X36	63.7925	109.8215	.3259	.9054
X37	63.8113	108.3099	.4315	.9039
X38	63.8302	109.2591	.4188	.9040
X39	63.5660	106.6734	.5206	.9024
X40	63.7736	107.8324	.5225	.9026
X41	64.0566	108.0160	.4682	.9033

Reliability Coefficients

N of Cases = 53.0

N of Items = 33

Alpha = .9062

RELIABILITY ANALYSIS - SCALE (ALPHA)

Item-total Statistics Keharmonisan Berumah Tangga (1)

	Scale Mean if Item Deleted	Scale Variance if Item Deleted	Corrected Item-Total Correlation	Alpha if Item Deleted
X01	130.9434	166.7467	.3154	.8928
X02	131.0377	165.6524	.5369	.8909
X03	130.8679	169.5015	.1801*	.8942
X04	130.9434	163.2467	.4308	.8912
X05	130.9434	167.0160	.2820	.8932
X06	131.1132	163.9485	.4709	.8908
X07	130.9623	167.8832	.3360	.8927
X08	131.3208	164.6836	.4444	.8912
X09	131.4528	161.2525	.4966	.8901
X10	131.1887	165.8868	.3167	.8928
X11	131.5660	163.5196	.3830	.8920
X12	130.7170	168.3607	.2172*	.8940
X13	131.5849	160.9782	.4505	.8909
X14	131.1321	163.3091	.4739	.8906
X15	131.3774	166.3933	.2277*	.8947
X16	131.2830	163.5914	.4606	.8908
X17	131.6226	169.8933	.1121*	.8953
X18	131.4528	164.7141	.3044	.8934
X19	130.9811	164.5958	.4976	.8907
X20	131.2830	161.2453	.5305	.8896
X21	131.6792	168.4913	.1290*	.8964
X22	131.2075	164.6676	.3479	.8925
X23	130.8491	168.9768	.2000*	.8941
X24	131.0943	164.7409	.4132	.8915
X25	131.2075	162.5522	.5680	.8896
X26	131.5660	161.4427	.5408	.8896
X27	130.8113	166.8483	.4009	.8920
X28	130.9245	161.9942	.5334	.8897
X29	131.0566	171.7083	.0130*	.8959
X30	131.3774	165.4702	.3552	.8923
X31	131.1132	168.2946	.1944*	.8944
X32	131.0000	159.5385	.5058	.8899
X33	131.3396	170.8440	.0505*	.8963
X34	131.3208	169.4528	.1073*	.8961
X35	130.9245	166.4173	.3143	.8928
X36	131.3774	160.7779	.6320	.8885
X37	131.6226	163.3549	.4495	.8909
X38	131.1509	158.2845	.6724	.8873
X39	131.1887	162.7714	.4544	.8908
X40	131.2453	167.1502	.3419	.8925
X41	131.1509	160.6306	.6161	.8886
X42	131.0755	161.9557	.5721	.8894
X43	131.6415	166.4267	.3071	.8929
X44	131.1321	165.4630	.3669	.8921
X45	131.4717	163.6771	.4533	.8909

Reliability Coefficients

N of Cases = 53.0

N of Items = 45

Alpha = .8942

RELIABILITY ANALYSIS - SCALE (ALPHA)

Item-total Statistics Keharmonisan Berumah Tangga (2)

	Scale Mean if Item Deleted	Scale Variance if Item Deleted	Corrected Item- Total Correlation	Alpha if Item Deleted
X01	101.0000	139.4231	.2823	.9070
X02	101.0943	137.7409	.5584	.9042
X04	101.0000	136.1538	.4070	.9055
X05	101.0000	139.1538	.2844	.9070
X06	101.1698	136.3745	.4724	.9045
X07	101.0189	140.0189	.3341	.9063
X08	101.3774	136.9702	.4513	.9048
X09	101.5094	134.2932	.4763	.9044
X10	101.2453	138.4964	.2958	.9070
X11	101.6226	135.9318	.3859	.9059
X13	101.6415	133.9652	.4355	.9053
X14	101.1887	135.3483	.5034	.9040
X16	101.3396	135.9209	.4700	.9045
X18	101.5094	137.1393	.3007	.9076
X19	101.0377	137.2293	.4794	.9045
X20	101.3396	133.3440	.5645	.9029
X22	101.2642	136.1981	.3955	.9057
X24	101.1509	136.9768	.4225	.9052
X25	101.2642	134.8904	.5846	.9030
X26	101.6226	134.3549	.5259	.9036
X27	100.8679	139.3091	.3784	.9058
X28	100.9811	133.9804	.5730	.9029
X30	101.4340	137.2504	.3889	.9056
X32	101.0566	131.5160	.5470	.9032
X35	100.9811	138.9804	.2921	.9069
X36	101.4340	133.5965	.6263	.9022
X37	101.6792	136.1836	.4289	.9051
X38	101.2075	130.6292	.7078	.9005
X39	101.2453	134.4964	.5021	.9040
X40	101.3019	139.5225	.3259	.9063
X41	101.2075	133.5522	.6047	.9025
X42	101.1321	134.5784	.5723	.9030
X43	101.6981	138.7148	.3030	.9068
X44	101.1887	137.9253	.3569	.9061
X45	101.5283	136.2540	.4463	.9048

Reliability Coefficients

N of Cases = 53.0

N of Items = 35

Alpha = .9073

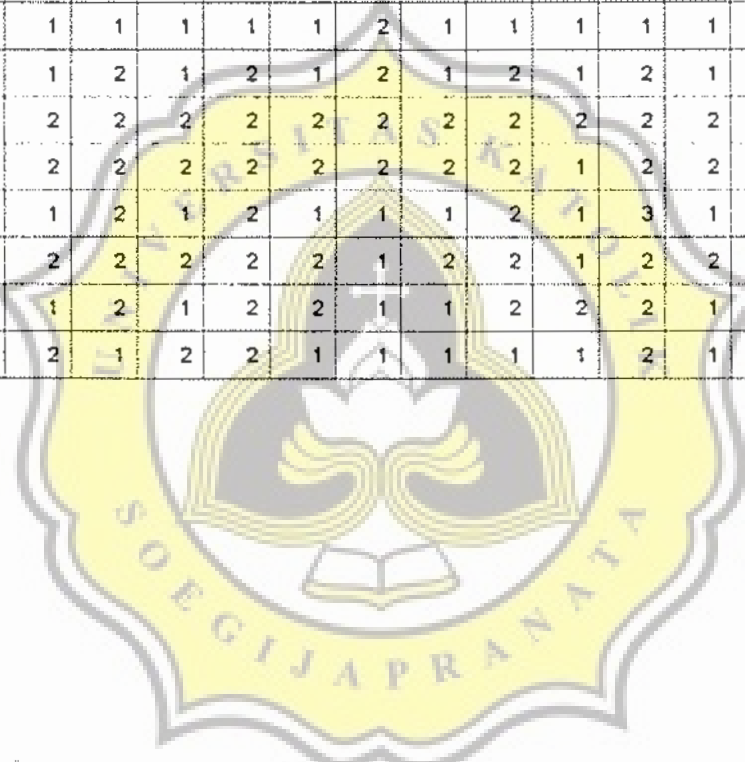
x01	x02	x03	x04	x05	x06	x07	x08	x10	x11	x12	x13	x14	x15	x16	x17	x19	x20	x22
2	2	2	4	2	4	2	1	4	3	2	2	2	1	2	2	2	4	3
2	2	2	3	3	3	2	2	3	2	2	2	2	1	2	3	2	3	3
2	2	1	3	2	4	1	1	3	3	1	1	2	2	2	2	1	4	4
1	1	1	2	2	4	1	2	3	3	2	2	2	1	1	2	1	3	3
1	2	1	3	2	3	1	2	3	2	1	1	2	2	2	3	2	3	3
1	4	2	3	4	4	1	1	4	1	1	1	1	1	1	2	1	4	4
2	2	2	3	3	3	1	2	2	2	1	1	2	2	1	1	2	4	3
1	2	1	3	2	4	3	2	4	2	2	1	1	1	1	2	1	4	4
1	1	1	4	2	4	1	3	3	3	2	1	2	1	2	2	2	3	2
1	2	1	4	3	4	1	2	3	1	1	1	1	1	1	1	1	4	4
1	1	1	3	2	3	1	2	3	2	2	2	2	1	1	2	2	3	3
2	3	1	3	2	3	2	2	2	2	2	3	2	2	2	2	2	3	3
2	2	1	3	3	4	1	2	4	3	2	1	2	2	2	2	2	4	3
2	1	1	3	3	3	2	2	3	1	2	2	3	2	2	2	2	3	3
1	1	2	3	2	3	2	2	2	1	1	1	2	1	1	2	2	4	3
3	3	1	3	1	3	1	3	1	3	4	3	1	3	1	1	1	4	1
3	2	3	2	3	2	3	2	3	2	2	4	3	2	2	2	2	3	3
2	2	2	2	2	2	2	2	2	2	2	2	2	2	2	2	2	4	2
4	3	4	3	4	3	4	3	2	3	2	3	2	3	3	2	2	3	2
2	2	2	2	2	2	2	2	2	2	2	2	2	2	2	2	2	3	2
2	2	2	2	2	2	2	2	2	2	2	1	2	2	2	2	2	3	2
3	3	1	3	1	1	1	1	2	2	1	1	1	1	2	3	1	4	2
3	2	3	2	3	2	3	2	2	2	1	2	2	2	2	3	3	2	3
2	1	1	1	1	1	1	1	1	2	1	1	1	1	2	2	1	1	2
2	2	2	2	2	2	2	2	2	2	2	2	2	2	2	2	2	3	2
2	2	2	2	2	2	2	2	2	2	1	1	2	2	2	2	2	2	2
2	3	2	2	2	2	2	2	2	2	2	3	2	2	2	2	2	3	2
2	2	2	3	2	3	2	3	2	3	1	1	2	2	2	2	2	3	2
2	2	2	1	2	1	2	1	2	1	2	2	2	1	2	2	2	2	2
2	1	2	2	1	2	1	2	1	2	2	2	2	2	2	2	1	1	1
2	1	1	1	1	1	1	1	1	1	1	1	1	1	2	2	1	1	1
3	4	3	4	4	4	4	4	4	4	2	2	2	3	3	3	4	3	4
1	1	1	2	1	2	1	2	1	2	2	2	1	2	1	1	1	1	1
2	2	2	2	2	2	2	2	2	2	2	2	2	2	2	2	2	2	2
2	2	2	2	2	2	2	2	2	2	2	2	2	2	2	2	2	2	2

x23	x24	x26	x28	x29	x30	x31	x32	x33	x34	x36	x37	x38	x39	x40	x41	x42	kec	kej
2	2	2	2	2	4	2	1	2	2	2	3	2	2	3	2	2	83	70
2	2	2	2	3	3	2	2	2	2	2	2	3	2	3	2	2	82	71
3	2	3	2	2	4	1	1	2	2	1	3	4	2	4	2	3	82	73
2	2	2	2	2	2	2	2	2	2	2	2	2	2	4	2	2	73	67
2	2	2	2	2	3	2	2	2	2	2	2	2	1	3	2	2	74	60
1	1	1	1	1	2	1	1	1	1	1	1	1	1	4	1	1	62	69
2	1	2	1	2	3	1	2	2	1	2	3	2	2	3	2	1	71	50
3	2	2	2	3	3	1	1	1	1	4	3	3	1	4	3	2	80	58
1	2	2	2	1	3	2	2	1	4	1	2	1	2	2	2	2	72	71
2	2	1	1	2	3	1	2	1	3	1	3	2	1	3	2	1	68	77
2	2	2	2	2	2	1	1	2	1	2	2	2	2	2	2	1	67	64
3	2	2	1	2	2	3	2	2	2	1	2	2	2	3	2	2	78	65
2	2	1	1	2	2	2	2	1	2	2	2	2	2	3	2	1	76	42
3	2	2	1	3	3	1	2	3	2	2	2	3	3	3	2	3	82	74
3	2	3	2	3	1	2	2	2	2	1	1	2	2	3	2	2	71	70
3	1	1	1	3	3	1	2	1	1	2	2	2	2	2	3	1	72	58
2	2	3	2	2	3	3	2	2	2	2	1	1	2	2	1	2	82	63
2	2	2	2	2	3	2	2	2	2	2	2	2	2	2	2	2	75	58
3	2	4	4	2	3	2	2	4	3	2	2	2	4	3	3	3	103	87
2	3	2	2	2	3	2	2	2	2	2	2	3	2	2	2	2	76	70
2	2	2	2	2	2	2	2	1	2	2	2	2	2	2	2	2	71	69
2	1	1	1	1	4	2	2	1	1	1	1	3	2	2	2	1	62	40
2	2	2	3	2	3	3	2	1	2	1	3	3	2	2	2	2	81	65
2	2	2	1	2	1	2	2	1	1	1	1	2	2	1	1	1	49	48
2	2	2	2	2	3	2	2	2	2	2	2	2	2	2	2	2	74	70
2	1	4	2	2	4	2	2	1	2	1	2	2	2	2	2	2	71	65
2	1	3	2	2	2	2	2	2	2	2	2	2	2	2	2	2	75	80
2	1	2	2	2	1	2	3	1	2	2	2	2	2	3	1	2	73	83
1	1	2	2	1	2	2	1	2	2	1	1	3	2	1	2	2	61	65
2	2	3	1	2	2	1	2	2	2	2	2	2	1	2	2	1	62	82
1	2	1	1	1	3	1	1	2	2	1	3	2	1	1	2	1	48	59
4	3	2	4	4	3	4	4	2	2	2	3	3	4	4	2	4	116	69
2	1	2	1	2	1	1	2	1	1	1	1	1	1	2	1	1	48	40
2	2	2	2	2	3	2	2	2	2	1	2	2	2	2	2	2	72	69
2	1	1	2	2	3	2	2	1	2	2	3	2	2	2	3	2	72	91

kd
98
99
113
111
107
92
123
110
108
103
97
102
115
106
94
120
103
97
75
97
108
122
101
112
107
125
95
111
107
109
127
98
113
107
97



x01	x02	x03	x04	x05	x06	x07	x08	x10	x11	x12	x13	x14	x15	x16	x17	x19	x20	x22
3	3	3	2	3	2	3	2	3	2	3	2	3	2	3	3	3	3	3
3	3	3	2	3	2	3	2	3	2	2	2	3	2	3	3	3	3	3
2	2	2	2	2	2	2	2	2	2	2	1	2	2	2	2	2	2	2
2	2	2	2	2	2	2	2	2	2	2	2	2	2	2	2	2	2	2
2	2	2	2	2	2	2	2	2	2	1	2	2	2	2	2	2	2	2
2	2	2	2	2	2	2	2	2	2	2	2	2	2	2	2	2	2	2
2	2	2	2	2	2	2	2	2	2	3	2	2	2	2	2	2	2	2
2	2	2	2	2	2	2	2	2	2	2	1	2	2	2	2	2	2	2
2	2	2	1	2	1	2	1	2	1	2	2	2	1	2	2	2	2	2
2	2	2	2	2	2	2	2	2	2	1	3	2	2	2	2	2	2	2
1	1	1	1	1	1	1	1	1	1	1	2	1	1	1	1	1	1	1
1	1	1	2	1	2	1	2	1	2	1	2	1	2	1	2	1	1	1
2	2	2	2	2	2	2	2	2	2	2	2	2	2	2	2	2	2	2
2	2	2	2	2	2	2	2	2	2	2	2	2	2	1	2	2	2	2
1	1	1	2	1	2	1	2	1	2	1	1	1	2	1	3	1	1	1
2	2	2	2	2	2	2	2	2	2	2	1	2	2	1	2	2	2	2
1	1	1	2	1	2	1	2	1	2	2	1	1	2	2	2	1	1	1
1	2	2	4	3	4	2	1	2	2	1	1	1	1	1	2	1	3	3



x23	x24	x26	x28	x29	x30	x31	x32	x33	x34	x36	x37	x38	x39	x40	x41	x42	kec	kej
2	2	3	3	2	3	3	2	2	3	2	3	3	3	2	3	3	95	67
2	2	3	3	2	2	3	2	2	2	2	2	3	3	2	2	3	90	76
2	2	2	2	2	3	2	2	2	2	2	2	2	2	2	2	2	72	65
2	2	4	2	2	3	2	2	2	2	2	2	2	2	2	2	2	75	67
2	1	3	2	2	2	2	2	1	3	2	2	2	2	2	2	2	71	81
2	2	2	2	2	3	2	2	2	1	2	2	2	2	2	3	2	73	60
2	2	3	2	2	4	2	2	3	2	2	3	2	2	2	3	2	79	78
2	1	2	2	2	3	2	2	2	2	1	2	2	2	2	2	2	70	67
1	2	3	2	1	3	2	1	2	2	2	2	2	2	1	2	2	65	71
2	2	3	2	2	3	2	2	2	2	2	2	2	2	2	2	2	74	62
1	1	1	1	1	2	1	1	1	2	1	1	1	1	1	2	1	40	59
2	2	2	1	2	2	1	2	2	2	2	2	2	1	2	1	1	55	72
2	2	2	2	2	3	2	2	2	2	1	2	2	2	2	2	2	72	73
2	2	2	2	2	2	2	2	2	2	2	2	2	2	2	2	2	71	63
2	1	1	1	2	3	1	2	2	1	1	3	1	1	2	2	1	53	69
2	2	1	2	2	1	2	2	2	1	2	1	2	2	2	1	2	65	65
2	1	2	1	2	2	1	2	1	2	1	2	2	1	2	1	1	53	65
2	2	2	1	2	3	1	2	2	1	2	3	1	2	1	2	1	67	56



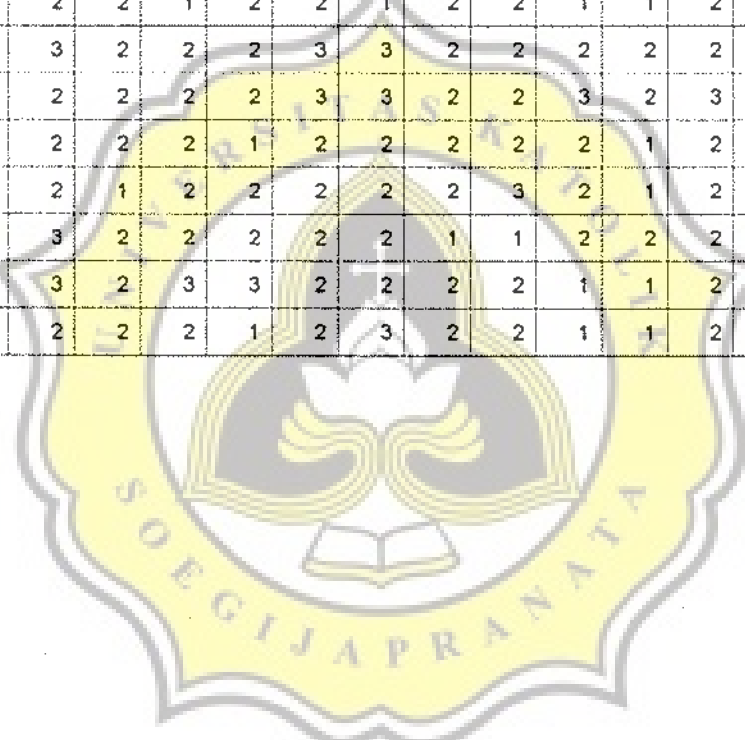
kb
86
103
116
111
80
129
83
127
120
103
121
114
108
113
128
109
121
111



x01	x02	x05	x06	x07	x08	x09	x10	x11	x12	x13	x14	x15	x16	x17	x18	x19	x22	x25
2	2	2	4	2	2	2	2	3	2	2	2	2	2	2	2	2	2	3
3	2	2	2	3	2	2	2	2	2	2	3	2	2	2	2	3	2	3
4	1	1	4	1	1	4	4	4	1	3	1	1	1	1	1	4	1	1
3	2	1	3	1	1	3	3	1	1	3	2	2	1	3	2	2	1	3
2	2	2	2	1	1	1	1	3	1	2	2	1	2	1	2	2	2	3
2	2	2	2	4	2	3	3	3	1	3	2	3	3	3	1	2	1	1
1	1	1	2	1	1	1	1	1	1	1	1	2	2	2	2	3	1	1
1	1	1	2	1	1	2	1	2	1	2	2	2	2	1	1	4	1	3
2	2	2	3	4	2	2	2	2	1	2	2	2	2	2	2	3	2	3
1	2	2	2	2	2	3	3	2	3	2	2	2	3	2	2	3	2	3
4	3	2	3	2	2	2	2	2	2	2	2	2	2	2	1	2	2	2
2	2	1	1	1	1	2	2	2	2	2	2	2	1	2	1	3	2	3
1	1	1	1	1	1	1	1	1	1	4	1	1	1	1	1	4	1	1
2	2	2	3	2	2	3	1	3	1	3	3	2	2	2	2	3	3	3
4	2	1	4	3	2	2	2	2	1	2	3	2	2	1	1	4	1	3
1	3	1	3	1	1	3	1	1	1	4	3	1	1	1	1	2	1	1
2	2	1	1	1	1	2	2	2	2	3	2	2	2	2	1	2	2	2
1	1	1	2	1	1	1	2	2	2	3	2	2	2	2	2	1	3	2
3	3	2	4	3	2	2	2	3	3	3	3	2	2	2	2	2	3	3
2	2	1	3	2	4	3	2	4	1	3	3	2	3	1	1	2	2	2
2	2	2	3	2	2	2	2	2	2	2	2	2	2	2	4	2	2	2
1	1	1	3	1	1	1	1	1	1	1	1	1	1	1	1	1	1	3
2	2	1	2	1	2	2	1	2	2	3	3	2	2	2	2	2	2	2
1	2	1	2	1	1	2	1	2	1	2	1	1	1	1	1	1	1	1
2	2	2	2	2	2	3	2	2	2	3	2	2	2	2	2	2	3	2
2	2	2	2	2	1	2	2	2	2	2	2	2	2	2	2	2	2	2
3	2	2	3	1	2	3	3	2	2	3	2	3	2	2	1	3	2	3
4	2	2	3	1	2	2	2	2	2	2	2	2	2	1	2	4	4	3
2	2	1	1	1	2	2	2	2	2	2	2	2	1	2	2	2	2	2
3	3	2	3	2	2	3	2	2	2	3	3	3	2	3	1	3	1	3
2	1	2	2	1	2	2	3	3	1	2	1	2	1	1	1	2	2	2
2	2	2	2	2	2	2	2	2	2	2	2	2	2	2	2	2	2	2
1	2	1	1	1	1	1	2	1	1	1	1	1	1	1	1	1	1	1
2	2	2	3	2	2	3	2	2	2	3	2	2	2	2	2	2	2	2
3	2	3	1	3	2	3	4	3	3	3	3	4	2	3	3	3	2	3

x27	x28	x29	x30	x32	x33	x34	x35	x36	x37	x38	x39	x40	x41	kej
2	2	2	2	2	3	1	3	2	2	2	2	2	1	70
3	2	2	2	2	3	2	2	1	1	3	3	1	1	71
4	2	1	1	1	4	2	4	1	4	4	4	1	1	73
2	2	2	1	2	4	2	3	2	2	2	2	2	1	67
3	1	1	2	2	4	2	2	2	2	2	1	2	1	60
3	4	2	2	2	3	1	1	1	1	1	1	2	2	69
2	2	1	1	1	3	2	2	1	2	2	2	2	1	50
2	3	1	1	2	4	2	2	2	2	2	2	1	1	58
2	2	2	2	2	3	2	2	2	2	2	2	2	2	71
2	3	2	2	2	3	3	3	3	2	2	3	2	2	77
3	2	1	1	2	3	1	1	1	1	1	4	1	1	64
2	2	2	2	2	4	2	2	3	2	2	3	2	1	65
1	1	1	1	1	4	1	1	1	1	1	1	1	1	42
3	2	2	2	2	3	3	2	1	2	2	2	2	2	74
2	2	2	1	2	4	2	2	2	2	2	2	2	1	70
2	3	2	2	1	1	2	2	4	2	2	2	1	1	58
3	2	2	2	2	2	2	3	2	2	2	2	2	1	63
2	3	2	2	2	2	2	2	2	2	1	1	1	1	58
4	4	4	2	2	2	2	2	2	4	3	3	2	2	87
2	2	2	2	2	2	3	2	1	2	1	2	2	2	70
2	2	2	3	2	2	2	2	2	2	2	2	2	1	69
1	1	1	1	1	2	1	1	1	1	1	2	2	1	40
2	2	2	2	2	2	2	2	2	2	2	2	2	2	65
3	1	1	2	2	1	2	2	2	1	2	2	2	1	48
3	2	2	2	2	2	2	2	2	2	2	2	2	2	70
2	2	2	2	2	2	2	2	2	2	2	2	2	2	65
3	3	2	2	2	3	3	3	3	2	2	3	3	2	80
4	2	2	3	2	4	4	2	2	2	2	4	4	2	83
3	3	2	3	2	2	3	2	2	1	2	2	2	2	65
3	2	3	2	3	3	2	3	2	2	2	3	3	3	82
1	2	2	1	2	2	2	2	2	2	2	2	2	2	59
2	3	2	2	2	2	2	2	2	3	2	2	2	3	69
2	2	1	1	1	1	1	1	1	2	2	1	1	2	40
2	2	2	2	2	2	2	2	2	2	2	2	2	2	69
3	3	3	2	1	3	2	3	3	3	3	3	3	3	91

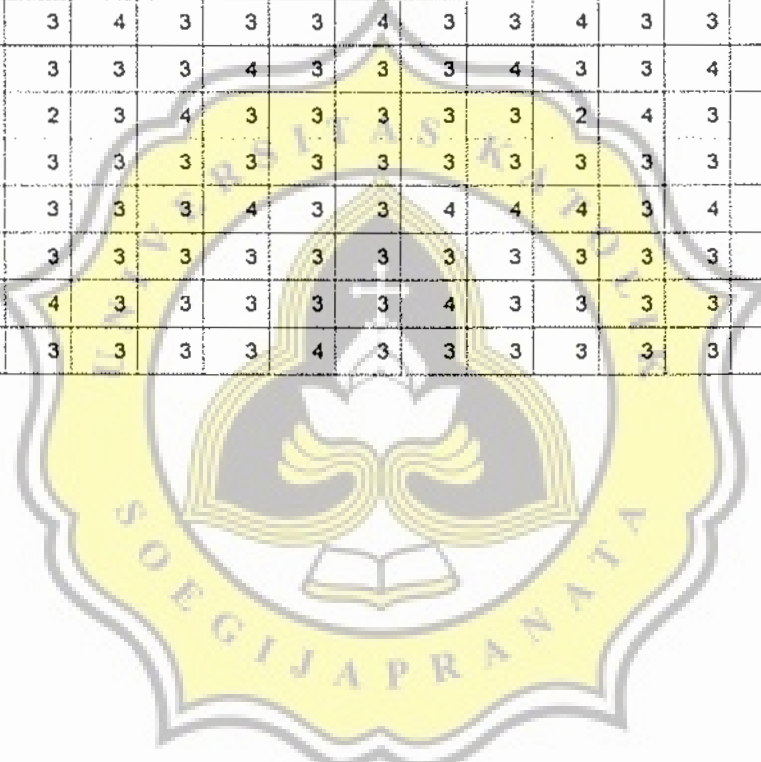
x01	x02	x05	x06	x07	x08	x09	x10	x11	x12	x13	x14	x15	x16	x17	x18	x19	x22	x25
2	2	2	3	2	2	3	2	3	2	2	2	2	2	2	1	2	2	2
3	2	2	3	2	2	3	2	2	2	2	2	2	2	2	2	3	2	3
2	2	1	3	2	2	3	2	3	2	2	2	2	2	1	2	2	2	2
2	2	2	2	2	2	3	2	3	2	2	2	2	2	2	1	2	2	2
3	2	2	3	1	2	3	2	2	2	3	3	3	3	2	2	3	2	3
2	2	2	2	1	1	2	2	2	1	3	2	2	2	1	2	2	2	2
2	3	3	3	3	3	3	3	3	1	3	2	2	3	2	2	2	2	2
2	2	2	4	2	1	2	2	3	2	2	2	1	2	2	2	2	2	2
2	2	2	3	2	2	3	2	3	2	3	3	2	2	3	2	2	2	2
2	2	2	2	1	1	2	1	2	2	2	3	2	2	1	1	2	2	2
2	1	2	4	2	1	2	2	1	2	2	1	2	2	1	1	2	1	2
2	2	2	3	2	2	3	2	2	2	3	3	2	2	2	2	2	2	2
3	2	1	2	2	3	2	2	2	2	3	3	2	2	3	2	3	2	3
2	2	2	2	2	2	2	2	2	1	2	2	2	2	2	1	2	2	2
2	2	3	2	1	1	2	1	2	2	2	2	2	3	2	1	2	2	2
2	2	2	2	2	2	3	2	2	2	2	2	1	1	2	2	2	2	2
2	2	2	2	1	2	3	2	3	3	2	2	2	2	1	1	2	1	2
2	4	1	2	1	1	2	2	2	1	2	3	2	2	1	1	2	2	2



x01	x02	x04	x05	x06	x07	x08	x09	x10	x11	x12	x13	x14	x16	x18	x19	x20	x22	x24
3	3	3	3	3	3	3	2	3	2	3	2	3	3	2	3	2	3	3
3	3	3	3	3	3	2	2	2	3	4	2	3	3	2	3	3	3	3
4	4	4	4	4	4	4	1	3	1	4	1	4	4	1	4	4	1	4
3	3	4	4	3	3	3	3	3	2	4	1	4	3	3	3	3	3	3
3	3	3	3	4	3	3	2	2	2	3	1	4	3	3	4	3	3	3
3	3	2	3	2	4	2	3	4	2	3	2	3	3	3	3	2	2	2
3	4	4	4	4	4	3	3	4	1	3	2	4	3	4	4	4	4	4
2	3	4	1	3	4	4	2	1	2	2	4	1	1	4	4	4	1	4
3	3	3	4	3	3	3	3	2	2	4	1	3	3	3	3	3	3	3
3	3	4	3	3	3	3	2	2	2	3	3	3	3	3	3	3	3	3
4	3	3	4	3	3	2	2	3	2	3	2	3	3	2	3	3	3	3
2	3	3	3	3	3	3	2	2	2	3	2	3	2	3	3	3	3	4
4	4	4	4	4	4	4	1	2	1	4	1	4	4	4	4	1	4	4
3	3	3	3	4	3	2	2	3	2	4	3	3	3	2	3	2	3	2
4	3	4	4	4	3	2	4	4	1	3	2	4	3	1	3	1	1	1
3	4	4	4	4	3	3	3	4	3	2	2	4	4	4	4	4	4	2
3	3	3	3	3	3	3	3	3	3	3	2	3	3	3	3	3	3	3
3	3	4	4	3	3	2	2	3	3	3	2	3	3	1	4	3	3	3
2	3	2	3	3	3	2	1	2	2	3	1	2	2	2	2	2	3	3
3	3	4	3	2	3	3	2	3	2	3	2	3	2	2	3	2	3	3
4	4	3	3	2	3	3	3	3	2	3	3	3	2	3	3	2	3	3
4	4	4	4	3	4	4	3	4	4	4	3	4	2	1	4	4	4	4
3	3	3	3	3	3	3	3	3	3	3	3	2	3	2	3	3	3	3
4	3	1	3	3	3	3	4	3	3	3	4	3	3	4	3	3	3	3
3	3	3	3	3	3	3	3	3	3	3	3	3	3	3	3	3	3	3
4	4	4	4	3	4	3	4	3	3	4	4	4	3	3	3	3	3	3
3	3	3	3	3	3	2	2	3	3	3	2	3	2	3	3	3	3	2
4	3	4	3	3	3	4	2	3	3	3	2	3	3	3	3	3	4	3
3	3	3	3	3	3	3	3	3	3	3	3	3	3	3	3	3	3	2
3	3	3	3	3	3	3	3	3	3	3	3	3	3	2	3	3	3	3
3	3	4	3	4	3	3	4	3	4	3	4	3	4	3	3	4	4	4
2	3	3	3	2	3	2	3	3	2	3	3	3	2	1	3	2	2	3
3	4	4	4	3	4	3	3	4	3	4	3	3	3	3	4	3	3	3
3	3	3	3	3	3	3	3	3	3	3	3	3	3	2	3	3	3	3
3	3	1	3	4	2	2	1	3	4	3	1	3	4	4	3	4	4	4

x25	x26	x27	x28	x30	x32	x35	x36	x37	x38	x39	x40	x41	x42	x43	x44	x45	kb
3	2	3	3	2	3	4	2	2	3	3	3	3	3	2	3	2	98
3	2	3	3	2	3	3	3	2	3	3	3	3	3	2	3	2	99
4	1	4	4	1	4	4	4	1	4	4	4	4	4	1	4	1	113
3	2	3	4	2	4	3	3	3	3	3	3	4	4	2	4	3	111
3	2	3	4	3	3	4	3	2	4	4	3	3	3	2	4	2	107
4	2	3	2	1	2	3	2	2	2	2	3	2	3	2	3	3	92
3	3	4	4	4	3	3	3	2	4	3	4	4	4	3	4	2	123
3	3	4	4	3	4	4	3	2	4	4	3	4	4	2	4	4	110
3	2	3	4	3	4	4	2	2	3	3	3	3	4	3	4	3	108
3	2	3	3	3	3	3	3	2	3	3	3	3	3	2	3	3	103
3	2	3	3	3	1	3	2	2	2	3	3	3	3	2	3	2	97
3	2	3	4	3	4	3	2	2	3	4	3	3	3	2	4	2	102
4	1	4	4	4	4	4	3	1	4	1	4	4	4	1	4	2	115
3	2	3	3	3	4	4	3	2	4	4	3	4	4	2	3	2	106
3	2	3	1	2	1	4	3	2	2	1	4	4	4	1	4	1	94
3	3	4	4	2	4	3	3	3	4	4	3	3	3	3	3	3	120
3	2	4	3	2	3	3	3	2	3	3	3	3	2	3	3	2	103
2	3	3	3	1	3	3	2	3	2	3	2	2	3	2	2	3	97
1	2	3	1	2	3	3	1	2	1	2	2	1	2	2	2	2	75
2	2	4	3	3	3	3	2	3	2	3	3	2	3	3	2	3	97
3	3	3	3	3	4	4	3	3	3	3	3	3	3	3	3	3	108
3	2	4	4	4	4	4	2	2	4	4	3	3	4	2	2	3	122
3	2	3	3	3	3	3	3	2	3	2	3	3	2	3	3	2	101
3	3	4	2	3	3	4	3	3	4	4	3	3	3	3	3	2	112
3	3	3	3	3	3	3	2	3	3	3	3	3	3	3	3	3	107
3	4	4	4	4	4	4	3	2	4	4	3	3	4	3	2	4	125
2	3	3	3	3	3	3	2	2	2	3	2	2	3	2	2	3	95
3	3	4	3	3	4	4	3	3	2	3	3	3	3	3	2	3	111
3	3	3	3	3	3	3	3	3	3	3	3	3	3	3	3	3	107
3	3	4	4	3	3	3	3	3	3	3	3	3	3	3	3	3	109
4	4	4	4	3	4	3	4	4	4	3	3	4	4	3	3	3	127
3	3	3	3	3	4	3	3	3	3	3	2	3	3	2	3	3	98
3	3	3	3	2	1	4	3	3	3	3	3	3	3	3	3	3	113
3	3	3	3	3	3	3	3	3	3	3	3	3	3	3	3	3	107
1	3	4	4	3	3	2	1	3	1	3	2	1	3	2	2	3	97

x01	x02	x04	x05	x06	x07	x08	x09	x10	x11	x12	x13	x14	x16	x18	x19	x20	x22	x24
4	3	3	3	1	3	3	3	3	1	3	3	1	1	3	3	1	1	3
3	3	3	3	3	3	2	3	3	3	3	3	3	3	2	3	3	3	3
3	3	2	4	3	3	2	4	4	3	3	4	3	3	4	4	3	3	3
3	3	3	3	3	4	3	3	3	3	3	3	3	3	3	3	3	3	3
4	2	3	1	2	3	3	2	1	2	2	2	2	2	2	1	2	3	2
4	4	4	4	3	3	4	4	4	3	4	4	3	3	3	4	3	3	4
2	2	2	3	2	3	3	2	3	2	2	2	2	2	3	3	2	2	3
3	4	3	4	4	4	3	4	4	4	4	4	3	4	2	4	4	3	4
4	3	4	3	3	3	3	3	3	3	3	3	4	3	3	3	3	3	4
4	3	3	4	3	3	2	3	4	3	3	3	2	3	3	4	3	3	3
4	3	3	3	3	3	3	4	3	3	3	4	3	3	4	3	3	4	3
3	3	3	3	4	3	3	3	3	4	3	3	3	4	3	3	4	3	3
3	3	3	4	3	4	2	3	4	3	3	3	3	3	2	4	3	2	4
3	3	4	3	3	3	3	3	3	3	3	3	3	3	3	3	3	4	3
4	3	4	3	4	4	3	3	3	4	3	3	4	4	4	3	4	4	4
3	3	4	3	3	4	3	3	3	3	3	3	3	3	3	3	3	3	3
4	3	4	3	3	3	4	3	3	3	3	3	4	3	3	3	3	4	3
4	3	3	3	3	3	3	3	3	3	4	3	3	3	3	3	3	3	3

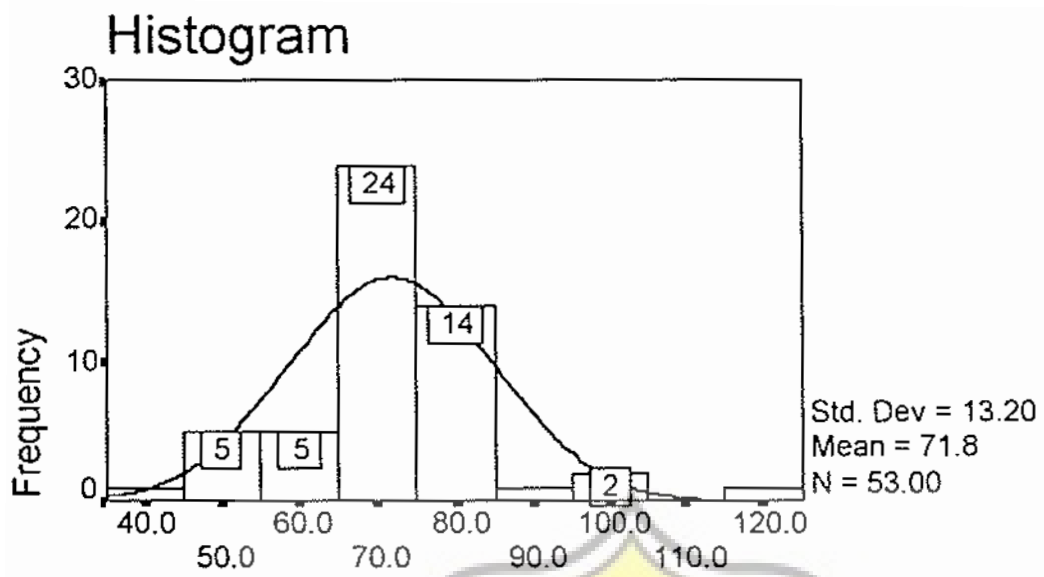


x25	x26	x27	x28	x30	x32	x35	x36	x37	x38	x39	x40	x41	x42	x43	x44	x45	kb
3	1	4	3	3	1	2	3	1	3	1	3	3	1	3	3	2	86
3	3	3	3	3	2	3	3	3	3	3	2	3	3	2	3	3	103
4	3	3	4	3	3	3	4	3	4	3	2	4	3	2	4	3	116
3	3	3	4	3	4	3	3	3	3	3	3	3	3	3	3	3	111
2	2	3	3	3	1	3	2	2	2	2	3	2	2	3	2	2	80
4	3	4	4	3	4	3	4	3	4	3	4	4	3	4	4	3	129
2	2	3	3	2	2	2	2	2	2	2	3	2	2	3	2	2	83
4	3	3	4	3	3	4	4	3	4	3	3	4	3	3	4	3	127
3	4	4	3	3	4	4	3	4	3	4	3	3	4	3	3	4	120
3	2	3	3	3	3	3	3	2	3	2	2	3	2	2	3	2	103
4	3	3	4	3	4	4	4	3	4	3	3	4	3	3	4	3	121
3	3	4	3	3	4	3	3	3	3	3	3	3	3	3	3	3	114
3	3	3	3	3	3	3	3	3	3	3	2	3	3	2	3	3	108
3	3	4	3	3	4	4	3	3	3	3	3	3	3	3	3	3	113
3	4	4	4	4	4	3	3	4	3	4	3	3	4	3	3	4	128
3	3	3	3	3	4	1	3	3	3	3	3	3	3	3	3	3	109
3	4	3	3	3	4	3	3	4	3	4	4	3	4	4	3	4	121
3	3	3	3	3	3	4	3	3	3	3	3	3	3	3	3	3	111





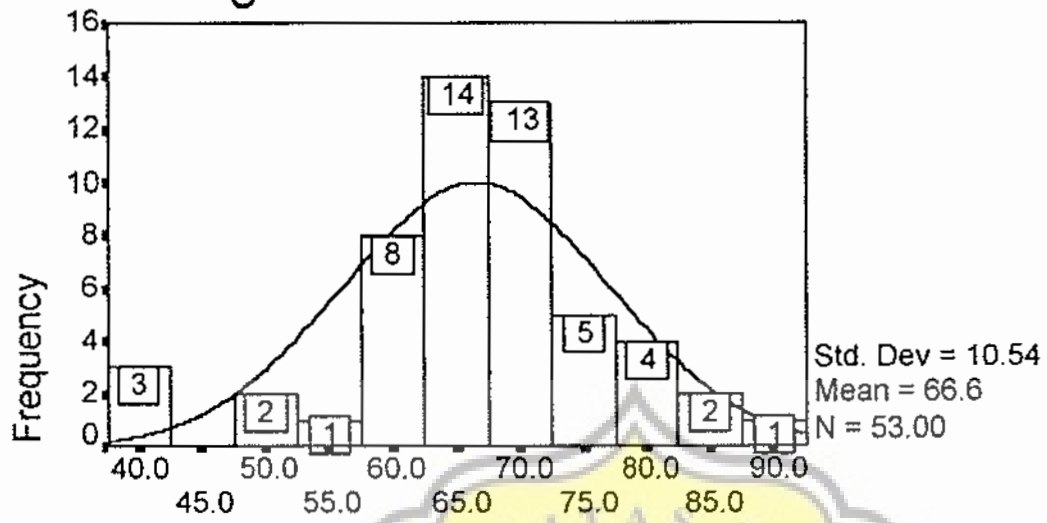
LAMPIRAN. E
UJI NORMALITAS SEBARAN



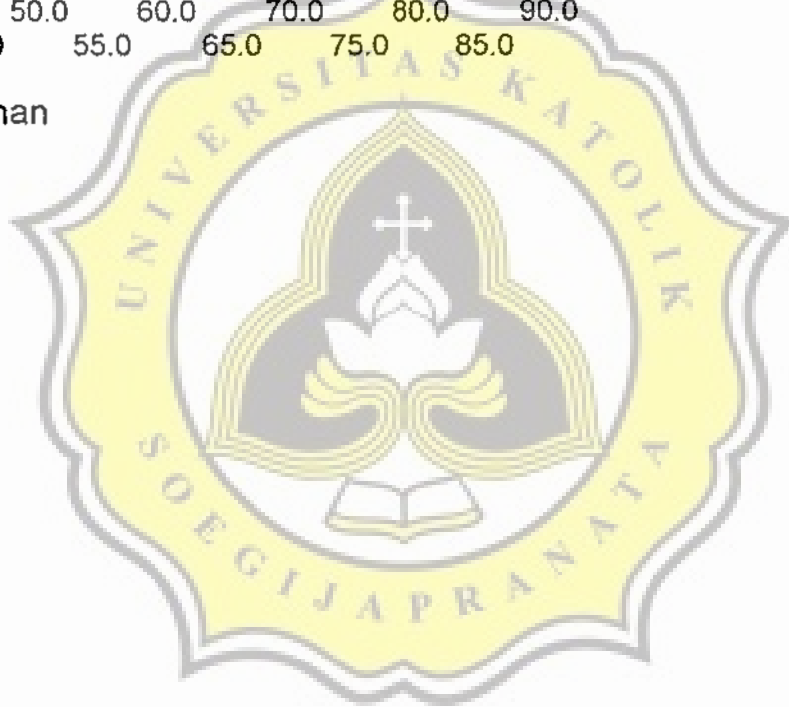
Perilaku Agresif



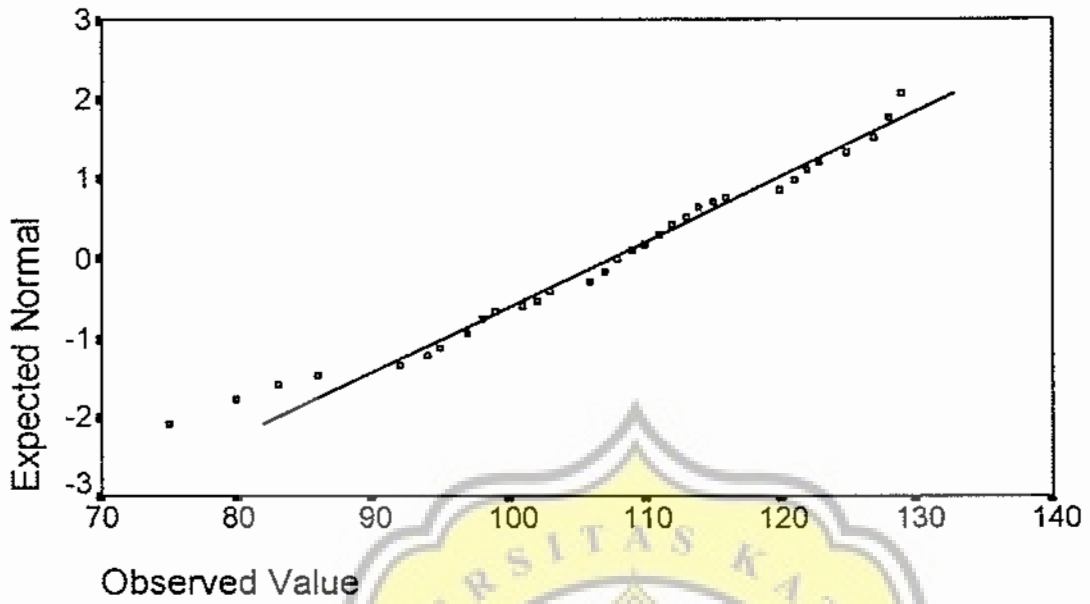
Histogram



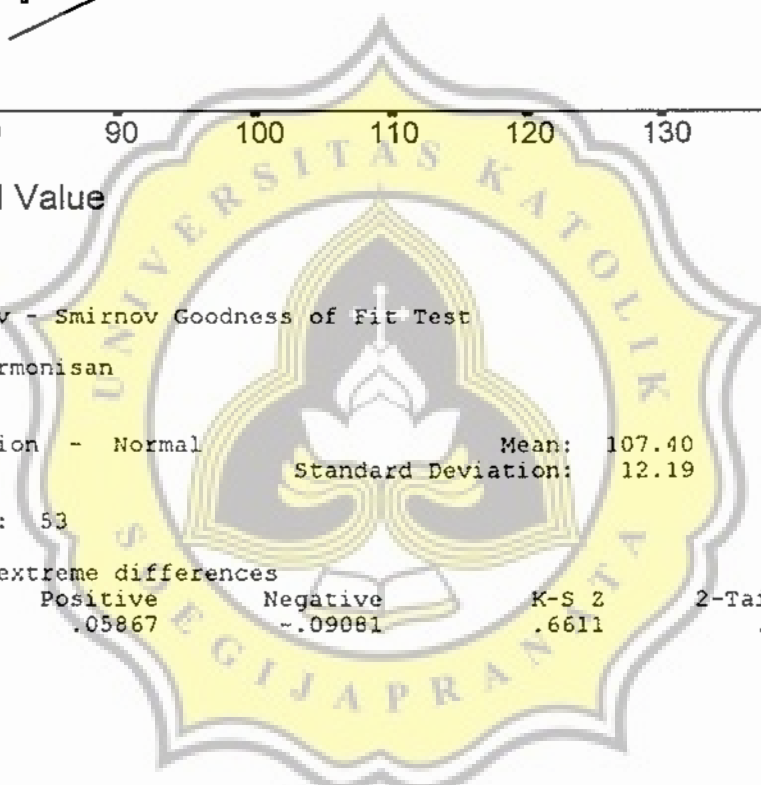
Kejenuhan



Normal Q-Q Plot of Keharmonisan

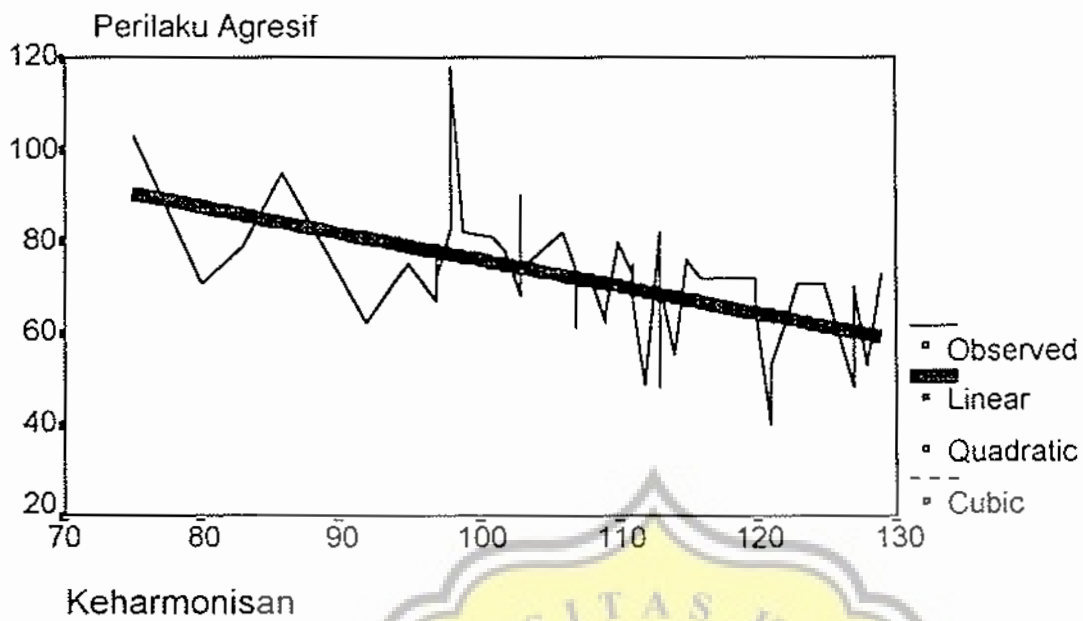


- - - - Kolmogorov - Smirnov Goodness of Fit Test
 KB Keharmonisan
 Test distribution - Normal Mean: 107.40
 Standard Deviation: 12.19
 Cases: 53
 Most extreme differences
 Absolute Positive Negative K-S Z 2-Tailed P
 .09081 .05867 -.09081 .6611 .7747





LAMPIRAN. F
UJI LINIERITAS HUBUNGAN



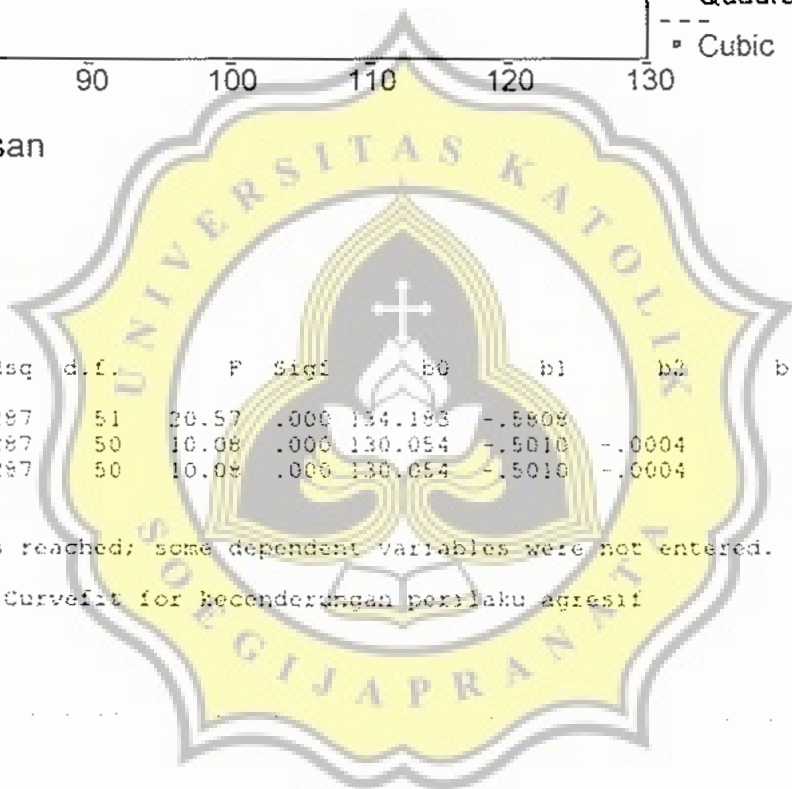
Independent: KB

Dependent	Mth	Rsq	d.f.	F	Sig1	b0	b1	b2	b3
KEC	LIN	.287	51	20.57	.000	134.183	-.8808		
KEC	QUA	.287	50	10.08	.000	130.054	-.5010	-.0004	
9 KEC	CUB	.287	50	10.08	.000	130.054	-.5010	-.0004	

Notes:

9 Tolerance limits reached; some dependent variables were not entered.

H1-Res Chart = 14:Curvefit for kecenderungan perilaku agresif



***** MULTIPLE REGRESSION *****

Listwise Deletion of Missing Data

Equation Number 1 Dependent Variable.. KBT Pelelaku Agresif

Block Number 1. Method: Enter KBT KB

Variable(s) Entered on Step Number

1.. KB Keharmonisan
2.. KBT Pejamban

Multiple R .54584
R Square .29877
Adjusted R Square .26760
Standard Error 11.29890

Analysis of Variance

	DF	Sum of Squares	Mean Square
Regression	2	2680.80692	1340.40346
Residual	59	6593.25228	111.74339

F = 10.49959 Sig. F = .0000

----- Variables in the Equation -----

Variable	B	SE B	Beta	T	Sig. T
KBT	.168460	.071607	.185711	.792	.4438
KB	-.803883	.148406	-.498243	-5.528	.0009
(Constant)	119.320011	23.844658		5.000	.0000

End Block Number 1 All requested variables entered.



Sumbangan Efektif

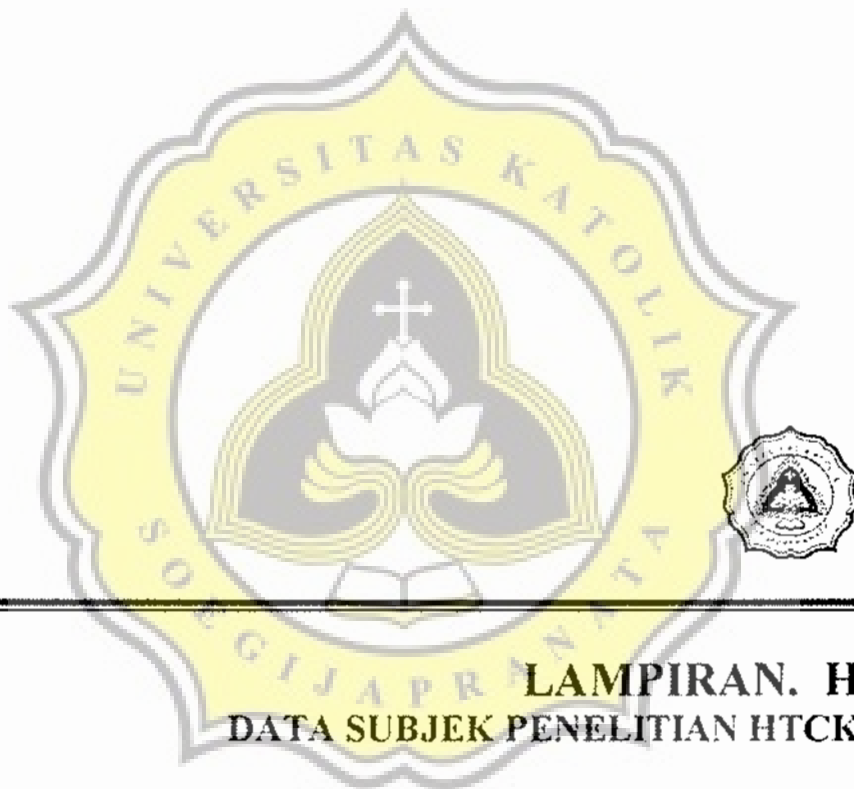
No	Kec	Kej	Kb	Kec*Kej	Kec*Kb
1	83	70	98	5810	8134
2	82	71	99	5822	8118
3	82	73	113	5986	9266
4	73	67	111	4891	8103
5	74	60	107	4440	7918
6	62	69	92	4278	5704
7	71	50	123	3550	8733
8	80	58	110	4640	8800
9	72	71	108	5112	7776
10	68	77	103	5236	7004
11	67	64	97	4288	6499
12	78	65	102	5070	7956
13	76	42	115	3192	8740
14	82	74	106	6068	8692
15	71	70	94	4970	6674
16	72	58	120	4176	8640
17	82	63	103	5166	8446
18	75	58	97	4350	7275
19	103	87	75	8961	7725
20	76	70	97	5320	7372
21	71	69	108	4899	7668
22	62	40	122	2480	7564
23	81	65	101	5265	8181
24	49	48	112	2352	5488
25	74	70	107	5180	7918
26	71	65	125	4615	8875
27	75	80	95	6000	7125
28	73	83	111	6059	8103
29	61	65	107	3965	6527
30	62	82	109	5084	6758
31	48	59	127	2832	6096
32	118	69	98	8142	11564
33	48	40	113	1920	5424
34	72	69	107	4968	7704
35	72	91	97	6552	6984
36	95	67	86	6365	8170
37	90	76	103	6840	9270
38	72	65	116	4680	8352
39	75	67	111	5025	8325
40	71	81	80	5751	5680
41	73	60	129	4380	9417
42	79	78	83	6162	6557
43	70	67	127	4690	8890
44	65	71	120	4615	7800
45	74	62	103	4588	7622
46	40	59	121	2360	4840
47	55	72	114	3960	6270
48	72	73	108	5256	7776
49	71	63	113	4473	8023
50	53	69	128	3657	6784
51	65	65	109	4225	7085
52	53	65	121	3445	6413
53	67	56	111	3752	7437

255863 404265
0.13245 0.523532

33889.05 211645.66
245534.72

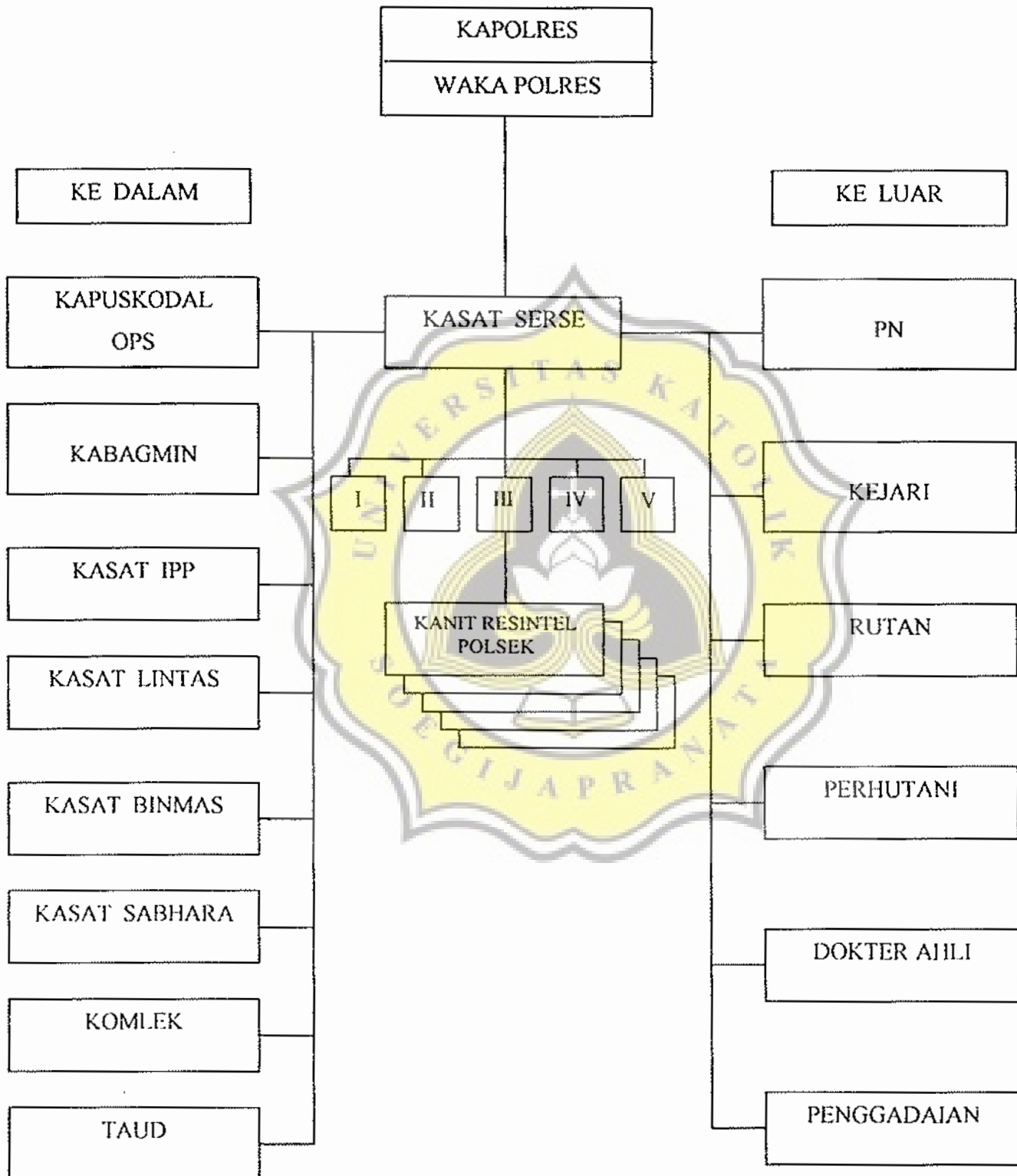
SE Kej 3.69 %
Kb 23.07 %

Kej + Kb 26.76 %



LAMPIRAN. H
DATA SUBJEK PENELITIAN HTCK

HTCK





LAMPIRAN. I
DATA SUBJEK PENELITIAN JUMLAH POLSEK



LAMPIRAN. J
DATA PERINCIAN ANGGOTA POLRES

DATA PERINCIAN ANGGOTA POLRES

Jumlah anggota Reserse di Polsek = 39 personil

Jumlah anggota fungsi lain di Polsek = 204 personil

Jumlah anggota Polsek secara keseluruhan = 243 personil

Jumlah anggota Reserse di Polres = 29 personil

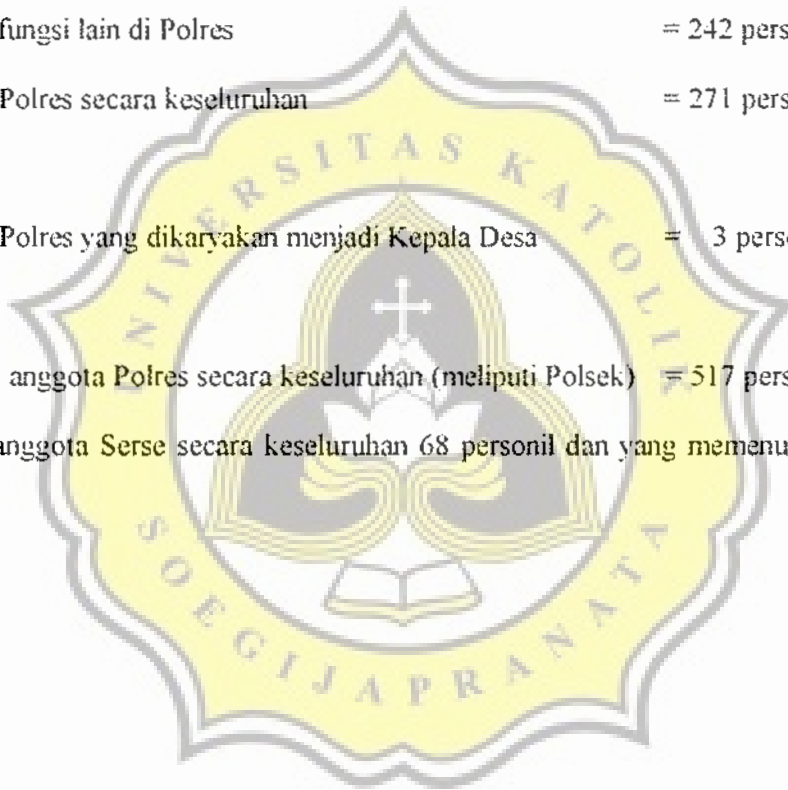
Jumlah anggota fungsi lain di Polres = 242 personil

Jumlah anggota Polres secara keseluruhan = 271 personil

Jumlah anggota Polres yang dikaryakan menjadi Kepala Desa = 3 personil

Sehingga jumlah anggota Polres secara keseluruhan (meliputi Polsek) = 517 personil

dengan jumlah anggota Serse secara keseluruhan 68 personil dan yang memenuhi syarat penelitian 53.





FAKULTAS PSIKOLOGI UNIVERSITAS KATOLIK SOEGIJAPRANATA

Jl. Pawiyatan Luhur IV/1, Bendan Duwur Semarang - 50234

Telp. (024) 8316142 - 8441555 (Hunting)

Fax. (024) 8415429 E-Mail: unika@semarang.wasantara.net.id Po. Box. 8033/SM

Badan Hukum : Yayasan Sandjojo

N o m o r : B.2.01/940/UKS.07/IV/2001

30 April 2001

Lamp. : -

H a l : Penelitian

Kepada : Yth. Kepala Polres Pemasang
di-
Pemasang

Kami mohon bantuan dengan hormat kepada Bapak/Ibu, untuk dapat memberikan ijin kepada mahasiswa/i :

N a m a	: Rina Susanti
NIM / NIRM	: 96.40.2277/96.6.111.08000.50158
Tempat/ Tgl.Lahir	: Wonosobo, 2 Agustus 1977
A l a m a t	: Graha Candi Golf Blok A 3 / 15 Semarang

untuk mengadakan Penelitian di Polres Pemasang, dalam rangka penyusunan Skripsi Tingkat Sarjana dengan Judul "*Kecenderungan Perilaku Agresif pada Polisis Fungsi Reserse Ditinjau dari Kejemihan dan Keharmonisan Berumah tangga*"

Atas bantuan serta kerja sama Bapak/Ibu , kami mengucapkan terima kasih.

Dekan,

Dra. M. Sih Setija Utami, M.Kes.

Tembusan : Yth.
- Mhs yang bersangkutan



LAMPIRAN. L
SURAT BUKTI PENELITIAN



KEPOLISIAN NEGARA REPUBLIK INDONESIA
DAERAH JAWA TENGAH
RESORT PEMALANG
Jl. Jendral Sudirman Timur No. 25 Pemalang

Pemalang, 18 Mei 2001

No. Pol. : B / 584 / V / 2001 / Res Pml
Klasifikasi : BIASA
Lampiran : -
Perihal : Penelitian Mahasiswa UNIKA
SOEGIJAPRANATA Semarang
di Polres Pemalang.

Kepada

Yth. DEKAN FAKULTAS PSIKOLOGI
UNIKA SOEGIJAPRANATA
Semarang

di
Semarang

1. Rujukan Surat Saudara Nomor : B.2.01/940/UKS.07/IV/2001 tanggal 30 April 2001 tentang Penelitian.
2. Sehubungan hal tersebut diatas, diberitahukan bahwa Mahasiswi :

N a m a : ERINA SUSANTI
NIM / NIRM : 96.40.2277/96.111.08000.50158
Alamat : Graha Candi Golf Blok A3 / 15 Semarang

Telah melakukan Penelitian di Polres Pemalang dengan subyek anggota Sat Serse se-jajaran Polres Pemalang pada tanggal 02 s/d 17 Mei 2001.

3. Demikian Surat Keterangan ini dibuat dengan sebenarnya untuk digunakan seperlunya.



Tembusan :

Kapolres Pemalang.