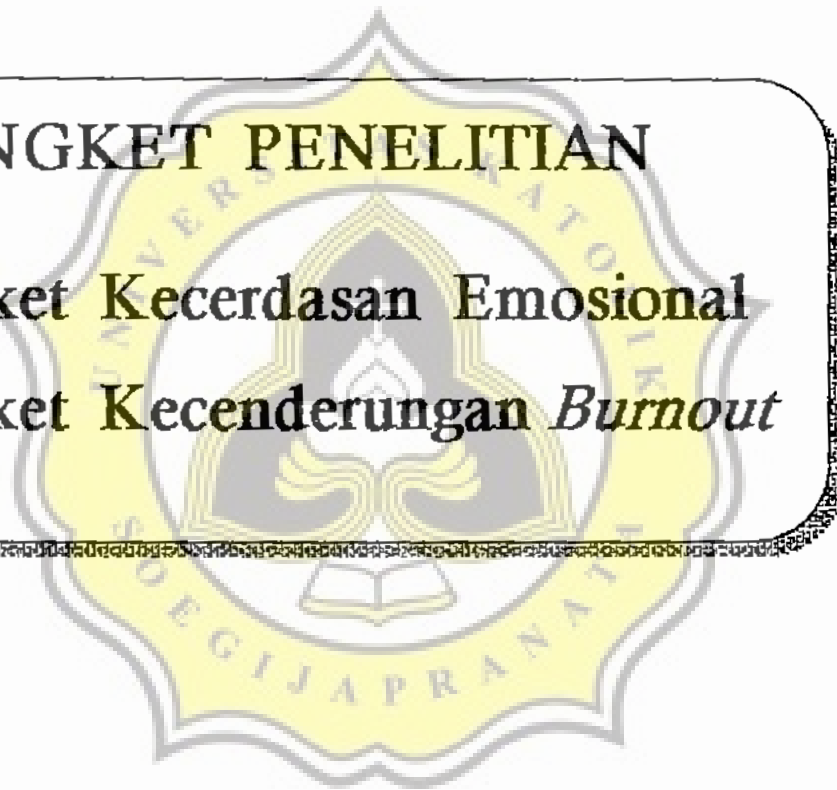


## A. ANGKET PENELITIAN

(A-1) Angket Kecerdasan Emosional

(A-2) Angket Kecenderungan *Burnout*



Januari, 2000

Dengan hormat,

Saya mahasiswi Program Studi Psikologi Universitas Katolik Soegijapranata Semarang, pada kesempatan ini sedang melakukan penelitian di perusahaan tempat Saudara bekerja. Saya mohon kesediaan Saudara untuk meluangkan waktu guna mengisi angket yang berisi sejumlah pernyataan.

Saya sangat membutuhkan jawaban yang sejujur-jujurnya sesuai dengan keadaan, pandangan, pikiran serta perasaan yang Saudara alami tanpa adanya pengaruh dari siapapun. Jawaban yang Saudara berikan tidak akan mempengaruhi status dan jabatan Saudara dalam bekerja. Semua jawaban adalah baik dan benar, tidak ada jawaban yang dianggap salah. Jawaban Saudara tersebut merupakan informasi yang sangat berharga dan sangat membantu bagi penelitian saya maupun untuk perkembangan dan kemajuan perusahaan.

Sebelum angket ini diisi, Saudara diminta untuk mengisi identitas Saudara pada awal angket. Angket ini terdiri dari dua jenis angket, yaitu angket A dan angket B. Bacalah setiap petunjuk pengisian angket pada masing-masing jenis angket A dan angket B. Jawablah seluruh pernyataan tersebut, jangan sampai ada yang terlewat.

Saya mengucapkan banyak terimakasih atas kesediaan Saudara meluangkan waktu dan pikiran dalam pengisian angket ini.

Hormat Saya

F. Sari Kusumawati



01.	Saya merasa gembira, ketika dipuji oleh atasan saya.	SS	S	TS	STS
02.	Saya kurang tahu penyebab kekecewaan yang saya rasakan.	SS	S	TS	STS
03.	Ketika saya dikritik, saya akan marah dengan cara melemparkan sesuatu benda yang dekat dengan saya.	SS	S	TS	STS
04.	Ketika atasan mencela hasil pekerjaan saya, saya akan segera meninggalkan pekerjaan itu secepat mungkin.	SS	S	TS	STS
05.	Saya dapat mengenali perasaan sedih orang lain dengan memperhatikan raut wajahnya.	SS	S	TS	STS
06.	Saya merasa sulit untuk memahami orang lain yang tidak sejalan dengan saya.	SS	S	TS	STS
07.	Ketika saya dimarahi atasan saya menyangkut tingkah laku saya yang buruk, saya segera minta maaf dan memperbaikinya.	SS	S	TS	STS
08.	Saya tidak bisa memaafkan kesalahan orang yang tidak saya senangi.	SS	S	TS	STS
09.	Saya kurang dapat merasakan perasaan cinta saya kepada orang lain.	SS	S	TS	STS
10.	Ketika seseorang mengganggu pekerjaan saya, saya merasa marah namun dengan sopan saya memberitahu orang itu bahwa saya tidak mau diganggu.	SS	S	TS	STS
11.	Saya senang menghadapi tantangan dan memecahkan masalah dalam pekerjaan.	SS	S	TS	STS
12.	Saya takut mencoba lagi bila sudah pernah gagal dalam pekerjaan yang sama.	SS	S	TS	STS
13.	Tidak peduli dengan siapa saya berbincang, saya selalu menjadi pendengar yang baik.	SS	S	TS	STS
14.	Saya kurang dapat mengetahui bagaimana perasaan orang lain terhadap saya.	SS	S	TS	STS
15.	Saya bertindak menurut etika, dalam berurusan dengan orang lain.	SS	S	TS	STS
16.	Saya mengalami kesulitan untuk mendapatkan teman.	SS	S	TS	STS
17.	Bila saya sedang sedih, saya tahu alasannya.	SS	S	TS	STS
18.	Saya tidak tahu bagaimana pengaruhnya terhadap pekerjaan saya, ketika saya sedang sedih.	SS	S	TS	STS
19.	Ketika atasan saya memuji hasil pekerjaan saya, saya akan tersenyum dengan gembira sambil mengucapkan terimakasih.	SS	S	TS	STS
20.	Saya akan memberikan komentar yang menyakitkan hati kepada seseorang yang bersalah kepada saya.	SS	S	TS	STS
21.	Saya tahu bahwa saya akan dapat menemukan cara penyelesaian atas masalah-masalah yang sulit.	SS	S	TS	STS

22.	Saya dapat merasakan suasana hati suatu kelompok, ketika saya masuk ke dalam ruangan.	SS	S	TS	STS
23.	Saya tidak akan ragu meninggalkan kesibukan saya untuk membantu teman yang mengalami kesulitan dalam pekerjaannya.	SS	S	TS	STS
24.	Saya tidak dapat bergaul dengan teman-teman yang mempunyai status ekonomi di bawah saya.	SS	S	TS	STS
25.	Ketika saya marah, saya berusaha mengenali perasaan itu kemudian menentukan langkah penyelesaian masalah.	SS	S	TS	STS
26.	Saya akan memarahi teman saya di hadapan banyak orang agar semua orang tahu bahwa ia melakukan kesalahan.	SS	S	TS	STS
27.	Saya melihat tantangan sebagai peluang untuk belajar.	SS	S	TS	STS
28.	Ketika segala sesuatunya terasa mengecewakan, saya merasa tidak ada yang dapat saya lakukan untuk membuat segala sesuatunya menjadi lebih baik di masa-masa mendatang.	SS	S	TS	STS
29.	Ketika seorang sahabat menceritakan tentang masalahnya, saya dapat ikut merasakan kesulitannya.	SS	S	TS	STS
30.	Saya merasa tidak perlu memberikan komentar apapun terhadap cerita lawan bicara saya.	SS	S	TS	STS
31.	Saya membantu orang lain membantu harga dirinya dalam suatu situasi sulit.	SS	S	TS	STS
32.	Saya hanya dapat bergaul dengan orang-orang sekantor.	SS	S	TS	STS
33.	Saya dapat mempertimbangkan hati nurani, ketika harus mengambil keputusan yang tepat.	SS	S	TS	STS
34.	Saya optimis mampu untuk mengatasi pekerjaan-pekerjaan yang sulit.	SS	S	TS	STS
35.	Pekerjaan-pekerjaan yang sulit diselesaikan akan saya biarkan begitu saja, karena saya merasa tidak mampu untuk menyelesaikannya.	SS	S	TS	STS
36.	Saya dapat merasakan kegembiraan hati lawan bicara saya, melalui ekspresi wajahnya.	SS	S	TS	STS
37.	Saya menghormati teman-teman dan atasan saya.	SS	S	TS	STS
38.	Ketika sedang bertengkar dengan teman, saya enggan untuk memperbaiki hubungan kami yang tidak harmonis.	SS	S	TS	STS
39.	Saya tidak memperdulikan perasaan saya yang tidak menentu, ketika saya mengalami suatu masalah.	SS	S	TS	STS
40.	Ketika saya bertemu dengan orang yang telah menyakiti hati saya, saya akan segera menghampiri untuk memukainya.	SS	S	TS	STS

41.	Meskipun masalah datang silih berganti, saya tetap percaya bahwa segala sesuatunya akan dapat diselesaikan tepat pada waktunya.	SS	S	TS	STS
42.	Saya dapat mengetahui perasaan benci seseorang melalui nada suaranya.	SS	S	TS	STS
43.	Saya menerima persahabatan yang ditawarkan oleh teman saya.	SS	S	TS	STS
44.	Saya enggan untuk memulai terlebih dahulu percakapan dengan orang yang belum saya kenal.	SS	S	TS	STS
45.	Saya merasakan kesedihan bila kehilangan sesuatu yang penting bagi saya.	SS	S	TS	STS
46.	Ketika usaha yang saya lakukan gagal, saya tidak akan ragu mengubah strategi untuk memperbaiki kegagalan itu.	SS	S	TS	STS
47.	Saya menghargai bantuan yang saya dapatkan dari teman-teman.	SS	S	TS	STS
48.	Saya berusaha untuk tetap bertahan dalam menghadapi dan mengatasi kegagalan yang saya alami.	SS	S	TS	STS



**(A-2) Angket Kecenderungan  
*Burnout***





### PETUNJUK PENGISIAN ANGKET B

Jawablah semua pernyataan di bawah ini dengan memberi tanda silang ( X ) pada jawaban yang Saudara pilih dari empat alternatif yang tersedia, yaitu :

1. SS bila pernyataan tersebut sangat sering Saudara alami.
2. S bila pernyataan tersebut sering Saudara alami.
3. KK bila pernyataan tersebut kadang-kadang Saudara alami.
4. TP bila pernyataan tersebut tidak pernah Saudara alami.

Apabila ada kesalahan dalam mengisi, jawaban bisa dibetulkan dengan memberi tanda sama dengan ( = ).

*Contoh :*

Saya mudah sekali mengalami sakit kepala akibat  
memikirkan tugas. SS S KK TP

*Pembenaran :*


Saya mudah sekali mengalami sakit kepala akibat  
Memikirkan tugas. SS S KK TP

SELAMAT MENGERJAKAN

✓ 01.	Pekerjaan yang menumpuk membuat saya merasa muak.	SS	S	KK	TP
02.	Saya merasakan tubuh saya segar dan sehat, meskipun pekerjaan saya banyak.	SS	S	KK	TP
03.	Saya merasa kecewa dengan prestasi kerja saya.	SS	S	KK	TP
04.	Saya merasa senang dengan pekerjaan saya, walaupun bersifat monoton.	SS	S	KK	TP
05.	Saya merasa tidak mampu memberikan sumbangan gagasan bagi perusahaan.	SS	S	KK	TP
06.	Saya bangga dengan apa yang dapat saya lakukan bagi perusahaan.	SS	S	KK	TP
07.	Saya kurang tertarik mengikuti kegiatan yang ada di perusahaan saya.	SS	S	KK	TP
08.	Banyaknya laporan yang harus diselesaikan membuat napsu makan saya berkurang.	SS	S	KK	TP

09.	Banyaknya laporan akhir-akhir ini membuat saya mudah tersinggung.	SS	S	KK	TP
10.	Pekerjaan yang menumpuk tidak membuat saya mudah marah.	SS	S	KK	TP
✓ 11.	Saya merasa kurang berminat untuk bergaul dengan teman sekerja.	SS	S	KK	TP
12.	Saya dapat mengambil keputusan dengan baik dalam menghadapi pekerjaan saya.	SS	S	KK	TP
13.	Saya merasa tidak mampu menjalankan pekerjaan dengan baik.	SS	S	KK	TP
14.	Saya merasa senang dapat berhasil membantu menyelesaikan pekerjaan teman saya.	SS	S	KK	TP
15.	Saya cenderung menutup diri, ketika mengalami problem dalam pekerjaan saya.	SS	S	KK	TP
16.	Saya akan menawarkan diri menjadi sahabat bagi teman saya.	SS	S	KK	TP
17.	Target-target yang belum tercapai membuat saya sulit tidur.	SS	S	KK	TP
18.	Meskipun tugas saya berat, saya tidak merasa letih.	SS	S	KK	TP
19.	Saya merasa sedih dengan prestasi saya, sehingga saya tidak tahan lagi rasanya.	SS	S	KK	TP
20.	Saya merasa tidak perlu khawatir, bila saya menghadapi kesulitan dalam pekerjaan saya.	SS	S	KK	TP
✓ 21.	Saya merasa bosan terhadap pekerjaan yang saya lakukan.	SS	S	KK	TP
22.	Saya merasa cocok bergaul dengan teman di luar kerja.	SS	S	KK	TP
23.	Saya merasa bahwa masa depan dalam pekerjaan saya tanpa harapan.	SS	S	KK	TP
24.	Berat badan saya turun banyak akibat menyelesaikan tugas yang berat.	SS	S	KK	TP
25.	Saya tidak pernah mengalami sakit perut, meskipun berhadapan dengan tugas yang berat.	SS	S	KK	TP
26.	Saya merasa cemas terhadap pekerjaan yang belum dapat terselesaikan.	SS	S	KK	TP
27.	Saya malas untuk berangkat masuk kerja.	SS	S	KK	TP
28.	Saya menyalahkan diri saya sendiri sepanjang waktu akibat kesalahan-kesalahan yang saya lakukan dalam pekerjaan.	SS	S	KK	TP
29.	Saya merasa orang lain tidak meremehkan pekerjaan yang saya lakukan.	SS	S	KK	TP
30.	Saya lebih baik menyendiri, saat merasa tertekan dengan pekerjaan saya.	SS	S	KK	TP
✓ 31.	Hubungan saya dengan teman sekantor dan atasan saya terjalin dengan baik.	SS	S	KK	TP

32.	Saya mudah sekali mengalami sakit kepala akibat memikirkan tugas.	SS	S	KK	TP
33.	Saya tidak merasakan pegal-pegal meskipun kerja lembur.	SS	S	KK	TP
34.	Saya merasa frustrasi jika mendapatkan hambatan dalam pekerjaan saya.	SS	S	KK	TP
35.	Saya merasa tidak berdaya jika menghadapi tugas-tugas yang berat.	SS	S	KK	TP
36.	Saya memberikan nasehat kepada teman sekantor yang membutuhkan bantuan.	SS	S	KK	TP
37.	Saya tidak lagi merasa bahwa apa yang saya lakukan untuk perusahaan merupakan hal yang penting.	SS	S	KK	TP
38.	Saya menghargai hasil pekerjaan yang telah saya selesaikan.	SS	S	KK	TP
39.	Saya tidak suka bergaul dengan teman yang tidak satu divisi dengan saya.	SS	S	KK	TP
40.	Apabila saya ditegur oleh atasan saya, saya akan berusaha untuk memperbaiki kesalahan saya.	SS	S	KK	TP
41.	Saya menjadi lesu akibat menghadapi pekerjaan yang berat.	SS	S	KK	TP
42.	Saya merasa tegang menghadapi pekerjaan saya.	SS	S	KK	TP
43.	Akhir-akhir ini saya sangat lamban dalam bekerja.	SS	S	KK	TP
44.	Saya bersikap ramah terhadap teman sekantor.	SS	S	KK	TP
45.	Saya merasa sebagai orang yang tidak berarti lagi bagi perusahaan.	SS	S	KK	TP
46.	Keringat dingin saya akan keluar banyak, apabila saya tidak dapat menyelesaikan tugas.	SS	S	KK	TP
47.	Saya merasa putus asa apabila yang saya kerjakan belum selesai.	SS	S	KK	TP
48.	Saya menganggap diri saya kurang berarti bagi teman sekantor saya.	SS	S	KK	TP
49.	Banyaknya pekerjaan yang harus diselesaikan, membuat badan saya terasa sakit semua.	SS	S	KK	TP
50.	Saya merasa tertekan dengan beban tugas saya.	SS	S	KK	TP



**(B-1) Data Kasar Angket  
Kecerdasan Emosional**

\*\* Halaman 1

Paket : SPS (Seri Program Statistik)  
Program : Keterangan Berkas Butir  
Edisi : Sutrisno Hadi dan Yuni Pawardiningasih  
Universitas Gadjah Mada, Yogyakarta, Indonesia  
Versi IBM/III, Hak Cipta (c) 1999, Dilindungi UU  
=====

Nama Pemilik : Drs. Pius Heru Priyanto, M.Si  
Nama Lembaga : Fakultas Psikologi Unika Soegijapranata  
A l a m a t : Jl. Pawiyatan Luhur IV/1, Semarang

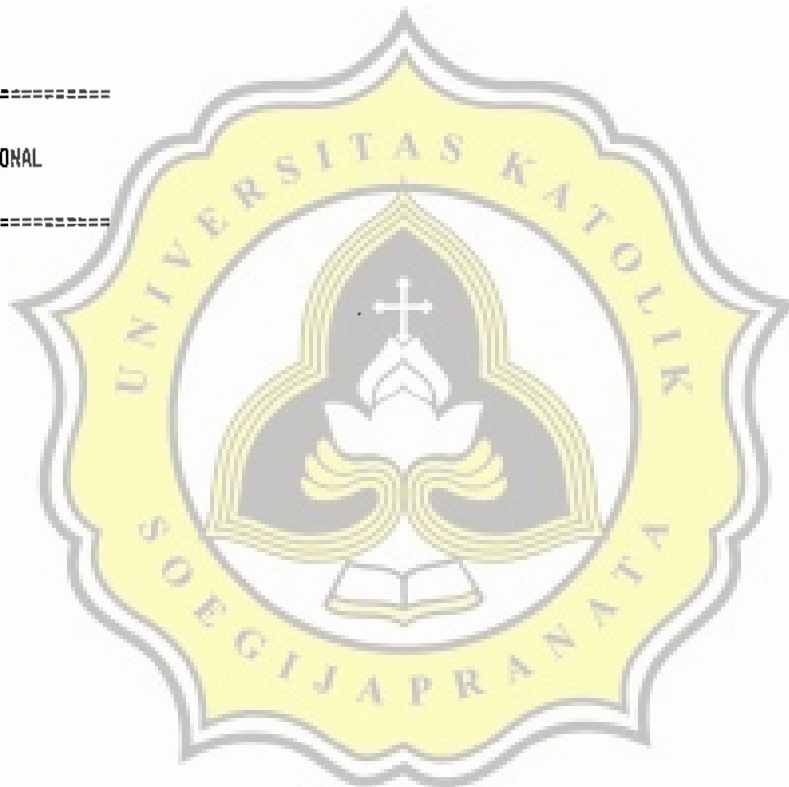
Nama Peneliti : FLORENTINA SARI KUSUNAWATI  
Nama Lembaga : FAKULTAS PSIKOLOGI  
Nama Berkas : FSKI

Jumlah Butir : 60  
Jumlah Kasus : 43

=====

Nama Konstrak : KECERDASAN EMOSIONAL

=====



Halaman 1

TABEL DATA BUTIR : FSK1

Kasus Nomor	Butir Nomor	1	2	3	4	5	6	7	8	9	10	11	12	13	14	15	16	17	18	19	20	21	22	23	24	25	26	27	28	29	30	31
1	4	4	4	4	4	3	4	4	4	4	4	4	1	2	4	1	3	4	4	3	3	3	3	4	4	4	3	3	3	4	4	
2	4	3	2	4	3	3	3	3	3	3	3	3	3	2	3	3	3	3	4	3	3	3	4	3	3	4	3	3	4	4	3	
3	3	2	2	4	2	3	3	3	3	4	4	4	3	2	3	3	3	2	3	3	4	4	3	3	3	3	3	3	2	3	3	
4	3	4	3	4	4	4	1	1	4	4	4	4	4	1	4	4	4	1	4	4	4	4	4	4	4	1	4	1	1	1	4	4
5	4	4	4	4	1	4	4	4	4	4	4	4	4	1	4	4	4	4	4	4	4	4	4	4	4	4	4	4	4	4	4	
6	3	3	3	4	3	3	3	1	4	4	4	3	4	2	4	3	3	3	4	4	3	3	4	3	3	3	2	3	3	4	3	
7	3	3	3	4	3	4	3	3	3	3	4	3	3	2	3	3	3	3	3	3	3	3	3	3	3	3	3	3	3	2	3	3
8	4	3	4	4	3	3	2	3	3	3	3	3	3	2	3	3	3	3	3	3	3	3	3	3	4	4	2	3	2	3	3	3
9	2	4	4	4	1	4	4	4	4	4	3	4	4	1	4	4	4	4	4	4	4	4	4	3	4	4	3	4	4	2	4	4
10	3	3	4	4	4	3	3	3	3	4	4	3	3	2	3	3	4	2	4	4	3	3	3	4	3	3	3	3	3	4	3	
11	3	4	2	4	3	3	4	4	3	4	1	4	2	3	4	4	1	4	4	4	3	3	2	4	4	4	1	3	3	4	3	
12	4	4	2	4	4	3	3	2	3	2	3	4	3	2	4	1	3	3	4	4	4	4	3	2	3	3	3	2	2	4	3	
13	3	3	4	4	2	3	4	3	4	3	4	4	4	2	4	3	4	3	4	4	4	4	4	4	4	3	3	3	3	4	4	
14	4	3	4	4	1	4	3	2	4	3	4	3	3	3	4	3	3	3	4	3	4	4	4	1	3	1	4	1	3	3	3	
15	3	4	4	3	4	4	4	3	4	4	4	3	2	2	4	4	4	4	4	4	4	4	4	4	4	2	3	2	3	4	4	
16	3	2	4	3	2	3	3	3	3	2	3	4	2	3	3	3	2	3	4	4	2	2	3	2	3	2	3	3	3	4	2	
17	2	3	4	4	2	3	3	4	4	3	3	2	3	3	3	3	3	2	3	3	3	3	3	3	3	3	3	2	3	3	4	3
18	3	3	3	4	2	3	3	3	4	4	3	4	3	2	4	3	3	4	3	4	3	3	3	3	3	3	3	3	3	3	3	3
19	4	4	4	4	4	4	4	4	4	4	4	4	4	1	4	4	4	4	4	4	4	4	4	4	1	4	4	4	4	4	4	
20	2	3	4	4	2	3	3	2	3	3	3	3	2	2	3	2	3	1	3	2	2	2	3	3	2	3	2	3	2	3	3	
21	3	4	4	4	2	4	4	4	4	4	4	4	4	3	4	3	4	2	4	3	4	4	4	4	4	3	3	2	2	4	4	
22	3	3	4	3	2	4	3	4	3	3	4	2	3	3	3	2	3	2	3	3	2	2	3	3	4	2	3	3	2	4	3	
23	2	3	4	3	2	3	3	3	3	4	3	3	3	2	3	3	3	1	4	3	3	3	3	3	2	3	2	3	2	3	3	
24	3	3	4	3	3	4	3	3	4	4	4	2	4	2	3	3	3	2	3	3	3	3	3	3	3	2	2	3	3	3	3	
25	4	3	3	4	3	4	4	4	4	4	4	4	4	1	4	4	3	3	4	4	4	4	4	4	3	2	4	3	3	4	3	
26	3	3	3	4	3	4	3	3	3	4	3	4	3	3	3	3	4	3	3	3	4	3	3	3	3	3	3	3	3	3	4	
27	3	4	4	4	4	4	3	4	4	4	4	4	4	1	3	4	4	4	4	4	4	2	2	4	4	4	1	3	4	4	4	
28	3	4	4	4	2	3	4	3	3	3	3	3	4	1	3	3	4	3	3	3	3	3	3	3	4	3	2	3	3	4	4	
29	3	3	3	4	4	4	4	4	4	4	4	3	3	3	3	3	3	2	3	4	3	3	4	3	4	3	3	4	2	4	3	
30	2	4	4	4	2	4	3	4	4	4	3	4	4	3	4	4	4	4	4	4	3	3	3	3	4	3	3	2	2	2	4	3
31	3	3	4	4	2	4	4	2	3	3	3	3	3	2	3	2	3	3	3	3	3	3	3	3	3	3	2	3	3	3	3	
32	3	3	3	3	3	3	3	4	3	3	2	3	3	3	3	3	3	2	3	3	3	3	3	3	2	3	3	3	3	3	3	
33	3	3	3	4	3	3	3	3	3	3	3	3	3	2	3	3	3	3	3	4	3	3	3	3	3	3	3	2	3	4	3	
34	3	3	3	3	3	3	2	2	3	3	3	3	3	2	3	3	3	3	3	3	3	3	3	2	3	3	3	3	3	2	4	4
35	3	2	4	3	2	3	4	3	4	3	3	3	4	2	3	3	2	2	4	3	3	3	4	3	3	2	3	3	3	3	3	
36	3	3	3	4	2	3	3	3	4	3	3	3	3	3	3	3	3	3	4	4	3	3	3	3	3	3	3	3	4	3	3	4
37	3	4	3	4	3	4	3	4	4	4	4	3	4	1	4	4	4	3	3	3	4	4	4	4	4	4	3	3	2	4	4	4
38	3	3	4	4	4	4	4	3	3	4	4	4	4	2	4	3	3	3	3	3	3	3	3	4	3	3	3	3	3	3	4	3
39	3	3	4	4	1	3	4	3	3	1	4	4	4	1	4	3	3	2	4	4	4	4	4	3	2	3	2	3	3	3	4	4
40	3	4	4	4	2	3	3	4	4	3	3	1	4	3	3	3	4	3	4	4	4	4	4	4	3	4	4	3	4	4	4	3

(lanjutan)

Halaman 2

(sambungan)

Kasus Nomor	Butir Nomor	1	2	3	4	5	6	7	8	9	10	11	12	13	14	15	16	17	18	19	20	21	22	23	24	25	26	27	28	29	30	31	
41		3	4	4	4	3	3	3	3	3	3	3	3	3	3	3	3	3	3	3	4	3	3	3	3	3	3	3	3	1	3	2	4
42		4	4	4	4	4	4	4	4	4	4	1	4	4	1	4	4	1	4	4	4	4	4	4	4	4	4	4	4	4	4	4	4
43		3	3	3	4	3	3	3	3	4	3	3	3	3	3	3	3	3	3	3	3	3	3	3	3	3	4	3	3	3	3	4	3

(bersambung)



Halaman 3

(saambungan)

Kasus Nomor	Butir Nomor	32	33	34	35	36	37	38	39	40	41	42	43	44	45	46	47	48	49	50	51	52	53	54	55	56	57	58	59	60	Tot
1	3	3	4	4	4	4	3	4	4	3	3	3	3	3	3	3	3	3	3	3	3	3	3	4	3	3	4	3	3	3	203
2	2	3	4	4	3	3	3	3	3	3	2	2	4	4	4	4	3	3	3	3	3	3	4	3	3	4	4	3	3	3	192
3	2	2	4	3	3	4	3	3	3	4	2	1	3	3	4	3	3	3	2	4	3	3	4	2	3	3	3	2	3	178	
4	1	4	4	4	4	4	4	4	4	4	1	4	4	4	4	4	1	4	4	4	1	4	1	4	1	4	4	1	4	196	
5	1	4	4	4	4	4	4	4	4	4	4	4	4	4	4	4	1	4	4	4	4	4	4	4	4	4	4	4	4	228	
6	2	3	4	4	4	3	3	4	3	2	3	3	3	3	4	4	3	3	2	2	4	3	3	3	3	3	4	4	2	4	192
7	2	3	3	3	3	3	3	3	3	3	3	3	3	3	3	3	2	3	3	3	3	3	3	3	3	3	3	3	3	179	
8	3	3	4	3	3	3	3	3	3	3	3	3	3	3	3	4	3	3	3	4	2	3	4	3	4	3	4	3	3	186	
9	4	4	4	4	4	4	4	4	4	4	1	4	4	4	4	4	4	1	4	4	4	4	4	4	3	4	4	4	1	4	217
10	3	3	4	3	3	3	4	4	4	1	3	3	3	4	4	4	4	4	3	4	4	4	4	4	4	4	3	4	3	4	203
11	4	3	4	4	4	3	4	3	4	3	3	3	3	3	4	3	4	1	4	4	3	3	3	4	4	4	4	1	4	197	
12	2	3	4	3	3	3	3	3	4	3	3	3	3	3	3	3	3	3	3	3	3	3	3	2	3	3	3	2	3	181	
13	3	4	4	4	4	4	4	4	3	2	3	3	3	3	4	3	3	3	4	4	4	4	4	4	4	4	4	3	4	213	
14	2	3	2	3	2	4	3	4	3	4	1	3	3	3	4	4	4	3	2	4	3	3	3	2	4	3	4	4	3	186	
15	3	4	4	4	3	4	4	4	4	4	3	3	4	4	4	4	3	3	4	4	4	4	4	2	3	4	4	3	4	216	
16	3	3	3	3	3	3	3	3	4	3	3	3	3	3	3	2	3	3	4	3	3	3	2	3	3	3	2	3	175		
17	2	3	3	4	4	3	3	3	4	3	2	2	3	3	3	4	3	3	4	4	4	2	3	3	3	4	4	3	4	186	
18	2	3	4	3	3	3	3	3	4	3	3	4	4	4	3	4	3	3	3	4	3	4	3	4	3	3	4	3	3	194	
19	4	4	4	4	4	4	4	4	4	4	1	4	4	4	4	4	4	4	4	4	4	4	4	4	4	4	4	4	4	231	
20	4	3	2	2	2	3	3	3	3	3	3	3	3	3	3	2	2	2	2	3	2	3	3	2	2	3	3	2	3	159	
21	4	2	4	4	4	4	3	3	4	4	1	2	3	3	4	4	4	2	4	4	4	3	4	2	4	4	4	4	4	210	
22	3	3	3	4	4	3	3	3	3	4	3	3	4	4	3	3	2	2	4	3	3	2	3	3	3	3	4	3	3	182	
23	3	3	3	3	3	3	3	3	3	3	3	3	3	3	3	4	3	3	3	3	2	2	3	3	3	3	4	3	2	174	
24	3	3	3	3	3	3	3	3	3	2	4	2	2	3	4	4	3	3	4	3	3	4	3	4	4	4	4	3	3	186	
25	3	3	4	4	4	4	4	4	4	4	3	4	4	4	4	4	3	3	3	3	3	4	4	4	4	4	4	3	3	217	
26	1	3	4	3	3	3	3	3	4	4	3	3	4	4	3	4	4	3	3	4	3	3	4	4	3	3	3	3	3	195	
27	2	3	4	4	4	4	4	4	4	1	2	3	3	3	4	4	4	4	4	4	4	3	4	2	4	4	4	3	4	211	
28	2	2	4	3	3	3	4	4	4	3	3	3	3	3	4	4	4	3	3	4	3	3	4	2	4	4	4	3	3	194	
29	2	3	4	4	4	4	4	3	1	4	4	3	4	4	4	4	4	2	4	4	4	3	4	4	4	4	4	3	4	208	
30	1	4	3	4	4	3	3	3	4	3	3	3	3	3	3	4	4	2	4	4	3	3	4	2	3	4	4	3	4	199	
31	3	3	4	3	2	3	4	4	3	3	2	2	2	2	3	3	3	3	2	3	3	3	3	2	3	3	3	3	3	175	
32	2	3	3	3	3	3	3	3	3	2	3	3	3	3	3	3	3	3	3	3	3	3	3	3	3	3	3	3	3	176	
33	3	3	3	3	4	3	3	3	3	3	3	3	3	3	3	3	3	3	4	3	3	3	3	3	3	3	3	3	3	183	
34	1	4	3	4	2	2	3	3	4	4	3	3	3	3	3	3	3	2	2	3	3	3	3	3	3	3	3	2	3	174	
35	2	3	3	3	3	4	4	3	4	3	1	3	3	3	4	4	4	3	3	3	4	4	4	3	4	3	4	3	3	188	
36	1	3	4	3	3	3	3	3	4	3	3	3	3	3	3	3	3	3	3	3	3	3	3	3	2	4	3	4	3	186	
37	2	3	3	4	4	4	3	3	4	4	2	3	4	4	4	4	4	4	4	4	4	4	3	4	3	4	4	4	1	4	211
38	3	3	4	4	3	4	4	4	4	4	1	4	4	4	4	4	4	3	3	4	4	3	3	3	4	4	4	3	3	206	
39	2	4	3	3	3	3	3	3	4	4	2	3	3	3	4	4	2	3	3	3	3	3	3	4	3	4	4	4	4	192	
40	2	1	4	4	4	4	4	4	4	4	3	4	4	4	4	4	1	4	4	4	3	4	4	2	3	4	4	4	3	209	

ersaambung)



\*\* Halaman 4

(saabungan)

Kasus Nomor	Butir Nomor	32	33	34	35	36	37	38	39	40	41	42	43	44	45	46	47	48	49	50	51	52	53	54	55	56	57	58	59	60	Tot
41		3	3	3	4	3	3	3	4	3	3	3	4	3	3	4	4	3	3	3	4	3	3	4	2	4	3	4	3	4	191
42		4	4	4	4	4	4	4	4	4	4	4	4	4	4	4	4	4	1	4	4	4	4	4	4	4	4	4	1	1	222
43		3	3	3	4	3	3	3	3	3	3	4	3	3	3	3	3	4	3	4	4	3	3	3	3	3	4	3	3	3	190





(B-2) Data Kasar Angket  
Kecenderungan *Burnout*

Paket : SPS (Seri Program Statistik)  
Program : Keterangan Berkas Butir  
Edisi : Sutrisno Hadi dan Yuni Pawardiningih  
Universitas Gadjah Mada, Yogyakarta, Indonesia  
Versi IBM/IN, Hak Cipta (c) 1999, Dilindungi UU  
=====

Nama Pemilik : Drs. Pius Heru Priyanto, M.Si  
Nama Lembaga : Fakultas Psikologi Unika Soegijapranata  
A l a m a t : Jl. Pamiyatan Luhur IV/1, Semarang

Nama Peneliti : FLORENTINA SARI KUSUMAWATI  
Nama Lembaga : FAKULTAS PSIKOLOGI  
Nama Berkas : FSK2

Jumlah Butir : 60  
Jumlah Kasus : 43

=====

Nama Konstrak : BURNOUT

=====



\*\* Halaman 1

\*\* TABEL DATA BUTIR : FSK2

Kasus Nomor	Butir Nomor																															
	1	2	3	4	5	6	7	8	9	10	11	12	13	14	15	16	17	18	19	20	21	22	23	24	25	26	27	28	29	30	31	
1	1	2	2	2	2	2	2	1	2	1	1	4	1	2	1	2	2	1	2	2	1	2	1	2	2	2	2	2	3	1	1	1
2	3	3	1	3	3	3	2	3	2	2	2	3	1	2	1	3	2	3	1	2	2	3	2	2	2	2	2	1	4	1	4	2
3	2	3	2	2	2	2	2	3	1	2	2	4	1	4	1	3	1	1	1	1	2	2	1	3	1	2	1	4	1	1	2	
4	1	3	1	1	1	3	2	3	2	1	4	4	1	1	1	1	1	1	2	1	1	1	1	1	1	1	1	1	1	2	3	1
5	1	1	1	3	1	3	1	1	1	1	2	4	1	1	1	2	1	1	1	1	2	3	1	1	1	1	2	1	1	1	1	1
6	2	2	3	2	2	3	2	2	3	1	3	2	3	3	2	2	3	2	2	2	3	2	2	2	1	2	2	2	1	2	2	2
7	1	2	1	2	1	2	1	2	2	2	1	4	1	4	1	2	1	2	2	3	2	3	1	2	1	2	1	2	1	2	1	2
8	2	2	2	4	2	3	2	2	3	2	1	4	2	3	1	2	1	3	2	2	1	3	1	3	2	3	1	4	1	1	2	
9	4	4	4	1	1	1	4	3	1	1	2	4	2	3	1	1	1	1	4	1	4	1	4	4	4	1	4	1	1	1	2	
10	2	3	3	3	1	3	2	3	2	1	3	4	2	3	1	3	2	2	1	2	2	3	1	3	2	2	1	2	1	1	3	
11	1	3	1	2	1	2	3	2	1	2	1	3	1	4	1	2	2	2	1	2	1	2	1	3	1	4	1	4	1	4	1	
12	1	2	2	2	2	2	2	2	2	2	2	1	2	1	2	1	2	1	2	1	2	1	2	1	2	2	2	2	1	1	1	
13	2	2	2	1	2	3	3	1	3	2	2	3	2	3	3	2	2	2	2	1	2	2	2	2	2	2	1	1	1	3	1	
14	2	3	2	2	2	2	1	1	2	1	4	4	3	3	1	2	2	2	1	2	2	3	2	2	3	3	3	3	1	1	3	
15	2	2	2	2	2	2	2	2	2	2	2	3	2	2	1	2	1	2	3	2	1	3	1	3	2	3	2	2	1	1	3	
16	2	3	2	2	2	2	2	3	1	2	4	2	3	4	2	2	2	2	2	3	3	1	3	2	3	1	2	1	1	1	2	
17	2	3	2	2	2	3	2	2	3	3	2	4	2	3	1	3	2	2	1	2	2	3	2	3	2	3	1	2	1	2	1	
18	4	4	2	1	2	3	4	1	4	1	4	4	2	4	1	1	2	2	1	1	4	3	1	1	2	3	1	2	1	1	1	
19	2	1	2	2	2	3	2	1	1	1	1	1	1	1	1	1	1	2	1	1	1	1	1	1	4	2	2	2	1	1	1	
20	2	3	2	4	2	2	2	2	3	1	4	3	2	3	2	4	2	2	2	1	4	4	2	3	2	4	1	2	1	1	2	
21	1	2	1	1	2	2	1	1	2	3	2	4	2	2	1	1	1	2	2	1	2	3	1	2	1	2	1	2	1	2	2	
22	3	3	2	2	1	3	1	2	3	2	3	4	2	3	1	2	2	1	2	2	2	3	2	3	3	3	2	2	1	2	3	
23	1	3	1	3	2	1	1	3	3	2	3	2	2	3	2	2	2	2	3	3	3	3	2	3	1	3	1	2	1	3	1	
24	2	3	2	2	3	3	1	2	3	1	3	3	2	3	1	2	2	3	1	2	3	3	1	3	2	3	2	2	1	2	1	
25	1	2	2	1	1	1	1	1	3	2	2	1	1	3	1	1	1	1	2	1	4	2	1	2	1	2	1	1	1	2	1	
26	2	2	3	1	2	3	2	2	2	1	2	2	3	2	1	2	1	2	1	1	2	2	2	2	2	2	1	3	1	3	2	
27	2	2	2	1	2	2	1	1	2	1	1	4	2	2	1	1	2	2	1	1	2	2	1	2	1	2	1	2	1	1	1	
28	2	2	2	2	1	2	1	2	2	1	1	4	2	2	1	2	1	1	1	2	3	3	1	2	1	3	2	2	1	2	1	
29	1	3	1	1	1	3	1	2	3	2	2	3	1	3	1	1	1	1	1	1	2	3	1	2	1	3	1	1	1	2	1	
30	2	2	1	2	1	2	1	2	2	2	2	3	1	2	1	2	1	1	1	1	2	3	1	2	2	3	1	1	1	1	2	
31	2	3	2	2	2	3	2	2	3	3	2	3	2	3	2	2	2	2	2	2	2	3	2	3	2	3	2	2	2	2	3	2
32	1	3	1	2	1	3	2	2	3	2	2	4	1	3	1	2	2	1	3	2	3	4	2	3	3	4	3	1	1	2	2	
33	1	3	2	2	2	3	1	4	3	1	3	4	2	3	1	2	2	2	2	2	3	3	1	2	2	3	1	2	1	1	2	
34	2	3	1	2	3	2	2	2	3	1	3	3	2	3	4	1	1	3	3	2	3	3	3	2	2	3	2	2	3	2	2	
35	1	3	1	1	2	1	1	3	3	1	1	4	2	3	1	2	1	2	1	1	2	4	1	3	1	4	1	2	1	1	1	
36	2	2	2	2	2	3	2	1	2	2	2	3	2	2	1	2	2	2	2	2	3	4	1	2	2	4	2	2	1	2	1	
37	2	3	1	1	1	2	1	1	3	1	1	3	1	3	1	1	1	1	1	1	1	1	3	1	3	1	3	1	1	1	1	
38	2	2	2	1	1	2	2	1	2	2	2	4	1	3	1	2	2	1	2	1	2	3	1	3	1	3	1	2	1	1	1	
39	2	3	1	2	2	3	1	2	3	2	2	4	2	3	2	1	1	2	1	2	3	3	1	3	1	3	1	2	1	2	2	
40	1	2	2	1	1	3	2	1	2	2	1	4	1	2	1	2	1	1	2	1	2	3	1	2	2	3	1	1	1	2	1	

(bersambung)

\*\* Halaman 2

(sambungan)

Kasus Nomor	Butir Nomor	1	2	3	4	5	6	7	8	9	10	11	12	13	14	15	16	17	18	19	20	21	22	23	24	25	26	27	28	29	30	31
41		2	3	2	2	2	1	2	2	2	1	4	3	2	2	1	2	1	1	2	1	3	2	2	3	2	3	2	3	1	1	1
42		1	1	1	2	1	1	1	1	1	1	2	2	1	1	1	1	1	1	1	2	2	1	1	1	1	1	1	1	1	2	1
43		2	2	1	2	1	2	2	2	2	2	1	3	2	3	1	2	1	2	1	3	2	2	1	3	1	3	1	2	1	2	1

(bersambung)



(sambungan)

Kasus Nomor	Butir Nomor	32	33	34	35	36	37	38	39	40	41	42	43	44	45	46	47	48	49	50	51	52	53	54	55	56	57	58	59	60	Tot
1	2	1	1	1	1	2	2	1	2	1	2	1	1	2	3	2	1	1	1	1	1	2	1	1	2	1	1	2	1	2	95
2	2	2	4	1	3	2	2	2	1	2	2	2	2	2	3	2	2	1	2	2	2	1	2	1	3	1	1	1	2	2	125
3	1	2	3	1	2	2	3	1	2	2	3	1	1	2	2	2	1	1	1	1	1	2	2	1	3	1	1	2	1	1	108
4	1	1	3	1	3	1	1	2	1	1	1	1	1	1	1	1	1	1	1	1	1	1	1	1	3	1	1	1	1	1	85
5	4	2	3	1	1	1	1	2	1	2	3	1	2	1	1	1	1	1	1	2	1	1	1	1	4	2	1	1	1	1	89
6	3	3	2	1	1	2	2	3	1	1	3	2	2	2	2	2	1	2	2	2	2	1	1	2	3	2	1	2	1	1	121
7	4	2	2	1	3	1	2	1	2	2	2	1	1	3	1	2	1	2	2	1	1	2	1	2	2	1	1	1	1	1	103
8	4	2	3	2	2	2	3	2	2	1	3	2	2	3	1	2	1	3	2	1	1	2	1	3	2	1	1	1	1	1	123
9	3	4	1	2	1	4	3	4	1	4	3	2	2	1	1	1	1	1	1	3	3	1	1	1	1	4	2	1	4	4	135
10	3	3	1	1	1	3	3	1	2	2	2	2	2	2	2	2	2	1	2	2	1	2	2	1	3	2	2	1	2	2	122
11	4	1	3	1	2	1	3	1	2	2	3	1	1	3	1	1	1	2	1	1	1	1	1	3	1	1	1	1	1	1	106
12	2	2	3	1	2	2	2	2	1	1	2	2	2	1	1	2	1	2	2	1	1	1	1	1	2	1	1	1	2	1	97
13	3	2	2	2	2	1	2	4	1	2	3	2	2	2	1	1	1	1	2	2	2	1	1	3	2	2	1	3	2	117	
14	3	4	2	2	1	4	2	2	2	3	3	2	2	2	1	2	1	1	2	2	2	2	1	2	2	2	2	4	4	132	
15	3	2	2	2	3	1	3	1	1	2	3	2	2	3	2	2	4	3	2	2	2	2	1	1	4	2	2	2	2	1	124
16	3	3	2	2	2	2	3	3	3	3	2	1	3	2	2	2	2	2	2	2	2	2	1	3	2	3	2	2	2	133	
17	3	2	2	2	2	2	3	2	2	2	3	2	1	3	1	2	1	1	2	2	2	2	2	3	1	2	1	1	2	124	
18	3	2	1	1	4	1	2	1	1	1	3	1	1	1	1	1	1	1	2	2	1	2	1	2	2	1	1	1	2	112	
19	2	1	1	1	2	1	2	1	2	1	1	1	1	2	1	1	1	1	1	1	1	1	1	1	1	1	1	1	1	1	80
20	4	4	1	2	2	2	3	2	2	2	4	4	2	3	1	4	2	2	4	4	2	2	2	3	4	4	4	4	4	4	157
21	2	2	2	1	1	1	2	2	2	1	2	1	1	2	1	1	1	2	2	1	2	1	1	2	1	1	1	1	1	1	94
22	3	3	2	2	1	2	3	2	2	2	3	2	2	3	1	2	1	2	2	1	1	2	1	3	1	2	1	3	3	128	
23	3	3	3	1	1	2	3	3	3	3	3	2	2	3	2	3	2	3	2	3	1	2	1	2	1	3	3	3	2	1	133
24	3	4	1	1	1	1	3	2	2	2	3	2	2	3	2	2	1	1	2	1	2	1	2	3	2	2	2	1	2	123	
25	2	1	3	1	1	1	2	1	1	1	2	1	1	2	1	1	1	2	1	2	1	1	1	1	2	1	1	1	1	1	85
26	2	2	2	2	2	2	2	2	2	2	2	2	2	2	1	1	1	1	2	1	1	2	1	2	1	1	2	3	2	109	
27	2	2	1	1	1	2	2	2	1	2	1	1	2	1	1	1	1	1	1	1	1	1	1	1	2	1	1	1	1	1	87
28	2	3	2	2	1	2	2	1	1	2	3	2	2	2	1	2	1	1	2	2	2	1	1	2	2	2	1	2	2	1	106
29	3	2	2	1	1	1	2	1	2	2	3	1	2	2	1	1	1	1	2	1	1	1	1	1	2	1	1	1	2	1	94
30	3	3	2	1	1	3	2	2	2	2	3	2	2	2	1	1	1	2	2	2	1	1	2	1	1	1	1	1	2	1	102
31	3	2	3	2	2	2	3	2	2	2	3	2	2	3	2	2	2	2	2	2	2	2	2	2	3	2	2	2	2	2	136
32	4	2	3	2	2	2	3	3	3	2	4	2	2	3	2	2	1	3	2	2	2	2	2	2	3	2	2	1	1	2	135
33	3	3	2	2	1	2	2	3	3	4	3	2	2	2	1	2	1	2	3	2	2	1	1	2	2	2	1	1	1	1	124
34	3	3	2	3	2	2	2	2	2	2	3	1	1	2	1	2	4	3	3	2	1	3	2	2	1	2	1	1	1	1	132
35	4	2	3	1	2	2	3	2	2	3	4	2	1	3	1	1	1	1	2	1	1	1	1	1	3	2	1	1	2	1	110
36	4	3	2	2	2	2	2	2	2	1	4	2	3	2	2	2	1	2	2	2	2	1	1	2	2	2	1	2	1	1	122
37	3	2	1	1	1	1	3	1	1	1	3	1	1	3	1	1	1	1	1	1	2	1	1	1	3	1	1	1	1	1	88
38	3	3	2	1	2	2	3	2	2	1	3	2	1	3	1	1	1	2	2	1	2	1	1	1	3	1	1	1	1	2	106
39	3	1	2	1	1	1	3	3	3	1	3	1	1	3	1	2	2	1	1	1	1	1	1	1	3	2	2	2	1	1	112
40	3	2	2	2	2	1	2	1	1	1	3	2	2	2	1	1	1	1	2	2	1	1	1	1	2	2	1	1	1	1	97

(sambungan)

\*\* Halaman 4

(sambungan)

Kasus	Butir Nomor																																																												Tot
Nomor	32	33	34	35	36	37	38	39	40	41	42	43	44	45	46	47	48	49	50	51	52	53	54	55	56	57	58	59	60	Tot																															
41	3	3	1	1	1	2	1	2	1	1	4	2	2	2	1	1	2	1	1	1	1	1	1	2	2	2	2	1	2	108																															
42	2	2	2	1	2	1	1	1	1	1	2	1	1	1	1	1	2	1	2	1	1	1	2	1	1	1	1	1	74																																
43	3	2	3	1	2	2	3	2	2	2	3	1	1	3	1	2	1	2	1	1	1	2	1	3	1	1	1	2	1	107																															





**C. UJI KESAHIHAN BUTIR  
DAN  
KEANDALAN ANGKET**

**(C-1) Angket Kecerdasan Emosional**

**(C-2) Angket Kecenderungan *Burnout***





**(C-1) Uji Kesahihan Butir  
dan Keandalan  
Angket Kecerdasan Emosional**

## Halaman 1

Paket : Seri Program Statistik (SPS-2000)  
 Modul : Analisis Butir  
 Program : Analisis Kesahihan Butir  
 Edisi : Sutrisno Hadi dan Yuni Pawardningsih  
 Universitas Gadjah Mada, Yogyakarta, Indonesia  
 Versi IBM/IN, Hak Cipta (c) 1999 Dilindungi UU

Nama Pemilik : Drs. Pius Heru Priyanto, M.Si  
 Nama Lembaga : Fakultas Psikologi Unika Soegijapranata  
 Alamat : Jl. Pawiyanan Luhur IV/1, Semarang

Nama Peneliti : FLORENTINA SARI KUSUMAWATI  
 Nama Lembaga : FAKULTAS PSIKOLOGI  
 Tgl. Analisis : 03-22-2000  
 Nama Berkas : FSK1

Nama Konstrak : KECERDASAN EMOSIONAL

Butir 1 = Rekaman Nomor : 1  
 Butir 2 = Rekaman Nomor : 2  
 Butir 3 = Rekaman Nomor : 3  
 Butir 4 = Rekaman Nomor : 4  
 Butir 5 = Rekaman Nomor : 5  
 Butir 6 = Rekaman Nomor : 6  
 Butir 7 = Rekaman Nomor : 7  
 Butir 8 = Rekaman Nomor : 8  
 Butir 9 = Rekaman Nomor : 9  
 Butir 10 = Rekaman Nomor : 10  
  
 Butir 11 = Rekaman Nomor : 11  
 Butir 12 = Rekaman Nomor : 12  
 Butir 13 = Rekaman Nomor : 13  
 Butir 14 = Rekaman Nomor : 14  
 Butir 15 = Rekaman Nomor : 15  
 Butir 16 = Rekaman Nomor : 16  
 Butir 17 = Rekaman Nomor : 17  
 Butir 18 = Rekaman Nomor : 18  
 Butir 19 = Rekaman Nomor : 19  
 Butir 20 = Rekaman Nomor : 20  
  
 Butir 21 = Rekaman Nomor : 21  
 Butir 22 = Rekaman Nomor : 22  
 Butir 23 = Rekaman Nomor : 23  
 Butir 24 = Rekaman Nomor : 24  
 Butir 25 = Rekaman Nomor : 25

=====  
 (bersambung)



== Halaman 2

(sambungan)

=====

Butir 26 = Rekaman Nomor : 26  
 Butir 27 = Rekaman Nomor : 27  
 Butir 28 = Rekaman Nomor : 28  
 Butir 29 = Rekaman Nomor : 29  
 Butir 30 = Rekaman Nomor : 30

Butir 31 = Rekaman Nomor : 31  
 Butir 32 = Rekaman Nomor : 32  
 Butir 33 = Rekaman Nomor : 33  
 Butir 34 = Rekaman Nomor : 34  
 Butir 35 = Rekaman Nomor : 35  
 Butir 36 = Rekaman Nomor : 36  
 Butir 37 = Rekaman Nomor : 37  
 Butir 38 = Rekaman Nomor : 38  
 Butir 39 = Rekaman Nomor : 39  
 Butir 40 = Rekaman Nomor : 40

Butir 41 = Rekaman Nomor : 41  
 Butir 42 = Rekaman Nomor : 42  
 Butir 43 = Rekaman Nomor : 43  
 Butir 44 = Rekaman Nomor : 44  
 Butir 45 = Rekaman Nomor : 45  
 Butir 46 = Rekaman Nomor : 46  
 Butir 47 = Rekaman Nomor : 47  
 Butir 48 = Rekaman Nomor : 48  
 Butir 49 = Rekaman Nomor : 49  
 Butir 50 = Rekaman Nomor : 50

Butir 51 = Rekaman Nomor : 51  
 Butir 52 = Rekaman Nomor : 52  
 Butir 53 = Rekaman Nomor : 53  
 Butir 54 = Rekaman Nomor : 54  
 Butir 55 = Rekaman Nomor : 55  
 Butir 56 = Rekaman Nomor : 56  
 Butir 57 = Rekaman Nomor : 57  
 Butir 58 = Rekaman Nomor : 58  
 Butir 59 = Rekaman Nomor : 59  
 Butir 60 = Rekaman Nomor : 60

=====

(bersambung)



## \*\* Halaman 3

(sambungan)

=====

Jumlah Butir Semula : 60  
 Jumlah Butir Gugur : 12  
 Jumlah Butir Sahih : 48

Jumlah Kasus Semula : 43  
 Jumlah Data Hilang : 0  
 Jumlah Kasus Jalan : 43

## \*\* RANGKUMAN ANALISIS KESAHIHAN BUTIR

=====

Butir No.	r xy	r bt	p	Status
1	0.324	0.290	0.028	sahih
2	0.584	0.558	0.000	sahih
3	0.221	0.181	0.121	gugur
4	0.360	0.337	0.013	sahih
5	0.227	0.171	0.136	gugur
6	0.501	0.476	0.001	sahih
7	0.464	0.429	0.002	sahih
8	0.483	0.441	0.002	sahih
9	0.614	0.593	0.000	sahih
10	0.508	0.473	0.001	sahih
11	0.208	0.163	0.148	gugur
12	0.372	0.331	0.014	sahih
13	0.498	0.460	0.001	sahih
14	-0.409	-0.446	0.002	gugur
15	0.626	0.605	0.000	sahih
16	0.605	0.573	0.000	sahih
17	0.344	0.302	0.023	sahih
18	0.536	0.494	0.001	sahih
19	0.455	0.429	0.002	sahih
20	0.543	0.517	0.000	sahih
21	0.591	0.564	0.000	sahih
22	0.591	0.564	0.000	sahih
23	0.581	0.555	0.000	sahih
24	0.407	0.362	0.008	sahih
25	0.584	0.552	0.000	sahih
26	0.258	0.214	0.083	gugur
27	0.397	0.358	0.009	sahih
28	0.274	0.229	0.068	gugur
29	0.428	0.389	0.005	sahih
30	0.515	0.489	0.001	sahih
31	0.546	0.521	0.000	sahih
32	0.154	0.099	0.267	gugur
33	0.263	0.226	0.070	gugur
34	0.578	0.552	0.000	sahih
35	0.674	0.654	0.000	sahih

=====



## Halaman 4

(saabungan)

---

---

Butir No.	r xy	r bt	p	Status
36	0.661	0.636	0.000	sahih
37	0.706	0.687	0.000	sahih
38	0.639	0.619	0.000	sahih
39	0.576	0.554	0.000	sahih
40	0.408	0.373	0.007	sahih

---

---

(bersambung)



\*\* Halaman 5

(saabungan)

Butir No.	r xy	r bt	p	Status
41	0.586	0.562	0.000	sahih
42	0.079	0.020	0.447	gugur
43	0.093	0.045	0.385	gugur
44	0.588	0.564	0.000	sahih
45	0.588	0.564	0.000	sahih
46	0.600	0.578	0.000	sahih
47	0.556	0.535	0.000	sahih
48	0.537	0.500	0.000	sahih
49	0.075	0.026	0.432	gugur
50	0.365	0.321	0.017	sahih
51	0.472	0.444	0.002	sahih
52	0.717	0.697	0.000	sahih
53	0.496	0.463	0.001	sahih
54	0.649	0.629	0.000	sahih
55	0.352	0.305	0.022	sahih
56	0.616	0.593	0.000	sahih
57	0.715	0.698	0.000	sahih
58	0.523	0.500	0.000	sahih
59	0.109	0.057	0.358	gugur
60	0.361	0.323	0.016	sahih



## Halaman 1

Paket : Seri Program Statistik (SPS-2000)  
 Modul : Analisis Butir  
 Program : Uji-Keandalan Teknik Hoyt  
 Edisi : Sutrisno Hadi dan Yuni Pamardiningsih  
 Universitas Gadjah Mada, Yogyakarta, Indonesia  
 Versi IBM/IN; Hak Cipta (c) 1999 Dilindungi UU

Nama Pemilik : Drs. Pius Heru Priyanto, M.Si  
 Nama Lembaga : Fakultas Psikologi Unika Soegijapranata  
 Alamat : Jl. Pawiyatan Luhur IV/1, Semarang  
 =====

Nama Peneliti : FLORENTINA SARI KUSUMAWATI  
 Nama Lembaga : FAKULTAS PSIKOLOGI  
 Tgl. Analisis : 03-22-2000  
 Nama Berkas : FSK1

Jumlah Kasus Semula = 43  
 Jumlah Data Hilang = 0  
 Jumlah Kasus Jalan = 43

Nama Konstrak : KECERDASAN EMOSIONAL

Butir 1 = Rekaman Nomor : 1  
 Butir 2 = Rekaman Nomor : 2  
 Butir 4 = Rekaman Nomor : 4  
 Butir 6 = Rekaman Nomor : 6  
 Butir 7 = Rekaman Nomor : 7  
 Butir 8 = Rekaman Nomor : 8  
 Butir 9 = Rekaman Nomor : 9  
 Butir 10 = Rekaman Nomor : 10  
 Butir 12 = Rekaman Nomor : 12  
 Butir 13 = Rekaman Nomor : 13

Butir 15 = Rekaman Nomor : 15  
 Butir 16 = Rekaman Nomor : 16  
 Butir 17 = Rekaman Nomor : 17  
 Butir 18 = Rekaman Nomor : 18  
 Butir 19 = Rekaman Nomor : 19  
 Butir 20 = Rekaman Nomor : 20  
 Butir 21 = Rekaman Nomor : 21  
 Butir 22 = Rekaman Nomor : 22  
 Butir 23 = Rekaman Nomor : 23  
 Butir 24 = Rekaman Nomor : 24

Butir 25 = Rekaman Nomor : 25  
 Butir 27 = Rekaman Nomor : 27  
 Butir 29 = Rekaman Nomor : 29  
 Butir 30 = Rekaman Nomor : 30  
 Butir 31 = Rekaman Nomor : 31  
 =====

(bersambung)



\*\* Halaman 2

(sambungan)

=====  
 Butir 34 = Rekaman Nomor : 34  
 Butir 35 = Rekaman Nomor : 35  
 Butir 36 = Rekaman Nomor : 36  
 Butir 37 = Rekaman Nomor : 37  
 Butir 38 = Rekaman Nomor : 38  
 Butir 39 = Rekaman Nomor : 39  
 Butir 40 = Rekaman Nomor : 40  
 Butir 41 = Rekaman Nomor : 41  
 Butir 44 = Rekaman Nomor : 44  
 Butir 45 = Rekaman Nomor : 45

Butir 46 = Rekaman Nomor : 46  
 Butir 47 = Rekaman Nomor : 47  
 Butir 48 = Rekaman Nomor : 48  
 Butir 50 = Rekaman Nomor : 50  
 Butir 51 = Rekaman Nomor : 51  
 Butir 52 = Rekaman Nomor : 52  
 Butir 53 = Rekaman Nomor : 53  
 Butir 54 = Rekaman Nomor : 54  
 Butir 55 = Rekaman Nomor : 55  
 Butir 56 = Rekaman Nomor : 56

Butir 57 = Rekaman Nomor : 57  
 Butir 58 = Rekaman Nomor : 58  
 Butir 60 = Rekaman Nomor : 60

Jumlah Butir Semula = 60  
 Jumlah Butir Sahih = 48



## \* TABEL RANGKUMAN ANALISIS

umber	JK	db	RK
ubyek	203.646	42	4.849
utir	99.904	47	--
isa	564.262	1974	0.286
total	867.813	2063	--
tt = 0.941	p = 0.000	Andal	





**(C-2) Uji Kesahihan Butir  
dan Keandalan  
Angket Kecenderungan *Burnout***

!! Halaman 1

Paket : Seri Program Statistik (SPS-2000)  
 Modul : Analisis Butir  
 Program : Analisis Kesahihan Butir  
 Edisi : Sutrisno Hadi dan Yuni Pawardiningasih  
 Universitas Gadjah Mada, Yogyakarta, Indonesia  
 Versi IBM/IN, Hak Cipta (c) 1999 Dilindungi UU

Nama Pemilik : Drs. Pius Heru Priyanto, M.Si  
 Nama Lembaga : Fakultas Psikologi Unika Soegijapranata  
 Alamat : Jl. Pawiyatan Luhur IV/1, Semarang  
 =====

Nama Peneliti : FLORENTINA SARI KUSUMANATI  
 Nama Lembaga : FAKULTAS PSIKOLOGI  
 Tgl. Analisis : 03-22-2000  
 Nama Berkas : FSK2

Nama Konstrak : BURNDUT



Butir 1 = Rekaman Nomor : 1  
 Butir 2 = Rekaman Nomor : 2  
 Butir 3 = Rekaman Nomor : 3  
 Butir 4 = Rekaman Nomor : 4  
 Butir 5 = Rekaman Nomor : 5  
 Butir 6 = Rekaman Nomor : 6  
 Butir 7 = Rekaman Nomor : 7  
 Butir 8 = Rekaman Nomor : 8  
 Butir 9 = Rekaman Nomor : 9  
 Butir 10 = Rekaman Nomor : 10  
  
 Butir 11 = Rekaman Nomor : 11  
 Butir 12 = Rekaman Nomor : 12  
 Butir 13 = Rekaman Nomor : 13  
 Butir 14 = Rekaman Nomor : 14  
 Butir 15 = Rekaman Nomor : 15  
 Butir 16 = Rekaman Nomor : 16  
 Butir 17 = Rekaman Nomor : 17  
 Butir 18 = Rekaman Nomor : 18  
 Butir 19 = Rekaman Nomor : 19  
 Butir 20 = Rekaman Nomor : 20  
  
 Butir 21 = Rekaman Nomor : 21  
 Butir 22 = Rekaman Nomor : 22  
 Butir 23 = Rekaman Nomor : 23  
 Butir 24 = Rekaman Nomor : 24  
 Butir 25 = Rekaman Nomor : 25  
 =====

(bersambung)

## Halaman 2

(sambungan)

=====

Butir 26 = Rekaman Nomor : 26  
 Butir 27 = Rekaman Nomor : 27  
 Butir 28 = Rekaman Nomor : 28  
 Butir 29 = Rekaman Nomor : 29  
 Butir 30 = Rekaman Nomor : 30

Butir 31 = Rekaman Nomor : 31  
 Butir 32 = Rekaman Nomor : 32  
 Butir 33 = Rekaman Nomor : 33  
 Butir 34 = Rekaman Nomor : 34  
 Butir 35 = Rekaman Nomor : 35  
 Butir 36 = Rekaman Nomor : 36  
 Butir 37 = Rekaman Nomor : 37  
 Butir 38 = Rekaman Nomor : 38  
 Butir 39 = Rekaman Nomor : 39  
 Butir 40 = Rekaman Nomor : 40

Butir 41 = Rekaman Nomor : 41  
 Butir 42 = Rekaman Nomor : 42  
 Butir 43 = Rekaman Nomor : 43  
 Butir 44 = Rekaman Nomor : 44  
 Butir 45 = Rekaman Nomor : 45  
 Butir 46 = Rekaman Nomor : 46  
 Butir 47 = Rekaman Nomor : 47  
 Butir 48 = Rekaman Nomor : 48  
 Butir 49 = Rekaman Nomor : 49  
 Butir 50 = Rekaman Nomor : 50

Butir 51 = Rekaman Nomor : 51  
 Butir 52 = Rekaman Nomor : 52  
 Butir 53 = Rekaman Nomor : 53  
 Butir 54 = Rekaman Nomor : 54  
 Butir 55 = Rekaman Nomor : 55  
 Butir 56 = Rekaman Nomor : 56  
 Butir 57 = Rekaman Nomor : 57  
 Butir 58 = Rekaman Nomor : 58  
 Butir 59 = Rekaman Nomor : 59  
 Butir 60 = Rekaman Nomor : 60



=====

bersambung)

## ## Halaman 3

(sambungan)

=====

Jumlah Butir Semula : 60  
 Jumlah Butir Gugur : 10  
 Jumlah Butir Sahih : 50

Jumlah Kasus Semula : 43  
 Jumlah Data Hilang : 0  
 Jumlah Kasus Jalan : 43

## ## RANGKUMAN ANALISIS KESAHIHAN BUTIR

=====

Butir No.	r xy	r bt	p	Status
1	0.400	0.363	0.008	sahih
2	0.552	0.524	0.000	sahih
3	0.352	0.316	0.018	sahih
4	0.439	0.403	0.004	sahih
5	0.365	0.335	0.013	sahih
6	0.127	0.089	0.289	gugur
7	0.275	0.236	0.062	gugur
8	0.391	0.353	0.010	sahih
9	0.427	0.392	0.005	sahih
10	0.086	0.052	0.371	gugur
11	0.437	0.392	0.005	sahih
12	0.219	0.173	0.133	gugur
13	0.579	0.556	0.000	sahih
14	0.455	0.418	0.003	sahih
15	0.415	0.379	0.006	sahih
16	0.506	0.477	0.001	sahih
17	0.490	0.466	0.001	sahih
18	0.375	0.344	0.011	sahih
19	0.468	0.433	0.002	sahih
20	0.317	0.285	0.031	sahih
21	0.514	0.476	0.001	sahih
22	0.501	0.467	0.001	sahih
23	0.600	0.575	0.000	sahih
24	0.590	0.562	0.000	sahih
25	0.430	0.393	0.005	sahih
26	0.458	0.422	0.003	sahih
27	0.403	0.369	0.007	sahih
28	0.235	0.190	0.110	gugur
29	0.136	0.117	0.269	gugur
30	0.058	0.012	0.469	gugur
31	0.563	0.536	0.000	sahih
32	0.466	0.431	0.002	sahih
33	0.712	0.688	0.000	sahih
34	0.017	-0.025	0.434	gugur
35	0.601	0.581	0.000	sahih

=====

(sambungan)

---

---

Butir No.	r xy	r bt	p	Status
36	0.060	0.019	0.449	gugur
37	0.552	0.522	0.000	sahih
38	0.535	0.508	0.000	sahih
39	0.515	0.480	0.001	sahih
40	0.381	0.349	0.010	sahih

---

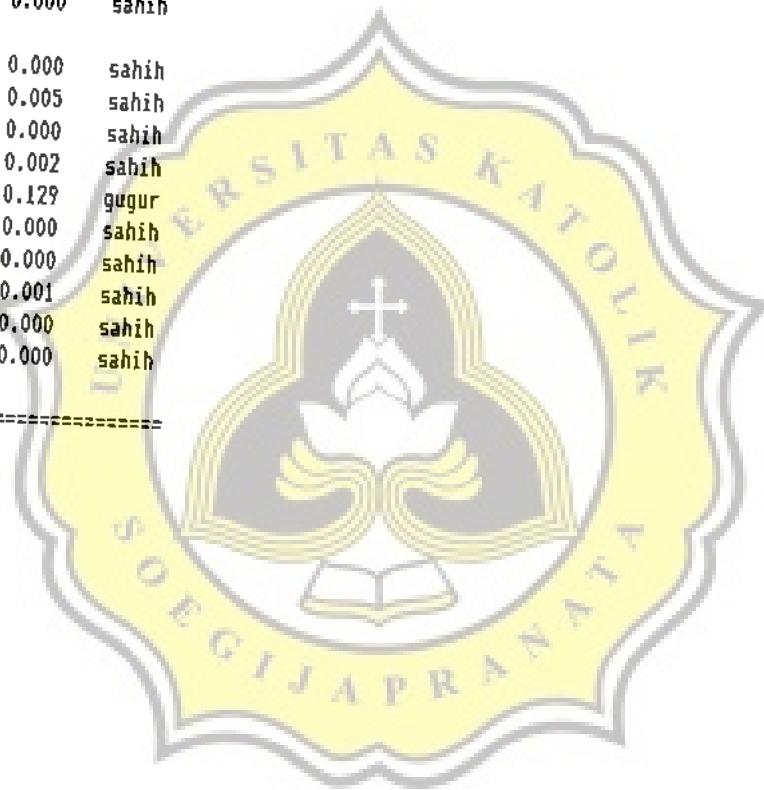
---

(bersambung)



(sambungan)

Butir No.	r xy	r bt	p	Status
41	0.558	0.526	0.000	sahih
42	0.595	0.569	0.000	sahih
43	0.742	0.726	0.000	sahih
44	0.471	0.446	0.002	sahih
45	0.405	0.371	0.007	sahih
46	0.283	0.256	0.047	sahih
47	0.703	0.683	0.000	sahih
48	0.386	0.351	0.010	sahih
49	0.342	0.307	0.021	sahih
50	0.666	0.644	0.000	sahih
51	0.613	0.589	0.000	sahih
52	0.416	0.392	0.005	sahih
53	0.529	0.507	0.000	sahih
54	0.454	0.437	0.002	sahih
55	0.209	0.176	0.129	gugur
56	0.679	0.654	0.000	sahih
57	0.836	0.824	0.000	sahih
58	0.504	0.478	0.001	sahih
59	0.548	0.511	0.000	sahih
60	0.666	0.638	0.000	sahih



\*\* Halaman 1

Paket : Seri Program Statistik (SPS-2000)  
 Modul : Analisis Butir  
 Program : Uji-Keandalan Teknik Hoyt  
 Edisi : Sutrisno Hadi dan Yuni Pawardiningasih  
 Universitas Gadjah Mada, Yogyakarta, Indonesia  
 Versi IBM/IN; Hak Cipta (c) 1999 Dilindungi UU

Nama Pemilik : Drs. Pius Heru Priyanto, M.Si  
 Nama Lembaga : Fakultas Psikologi Unika Soegijapranata  
 Alamat : Jl. Pawiyatan Luhur IV/1, Semarang  
 =====

Nama Peneliti : FLORENTINA SARI KUSUMAWATI  
 Nama Lembaga : FAKULTAS PSIKOLOGI  
 Tgl. Analisis : 03-22-2000  
 Nama Berkas : FSK2

Jumlah Kasus Semula = 43  
 Jumlah Data Hilang = 0  
 Jumlah Kasus Jalan = 43

Nama Konstrak : BURNDUT

Butir 1 = Rekamam Nomor : 1  
 Butir 2 = Rekamam Nomor : 2  
 Butir 3 = Rekamam Nomor : 3  
 Butir 4 = Rekamam Nomor : 4  
 Butir 5 = Rekamam Nomor : 5  
 Butir 8 = Rekamam Nomor : 8  
 Butir 9 = Rekamam Nomor : 9  
 Butir 11 = Rekamam Nomor : 11  
 Butir 13 = Rekamam Nomor : 13  
 Butir 14 = Rekamam Nomor : 14

Butir 15 = Rekamam Nomor : 15  
 Butir 16 = Rekamam Nomor : 16  
 Butir 17 = Rekamam Nomor : 17  
 Butir 18 = Rekamam Nomor : 18  
 Butir 19 = Rekamam Nomor : 19  
 Butir 20 = Rekamam Nomor : 20  
 Butir 21 = Rekamam Nomor : 21  
 Butir 22 = Rekamam Nomor : 22  
 Butir 23 = Rekamam Nomor : 23  
 Butir 24 = Rekamam Nomor : 24

Butir 25 = Rekamam Nomor : 25  
 Butir 26 = Rekamam Nomor : 26  
 Butir 27 = Rekamam Nomor : 27  
 Butir 31 = Rekamam Nomor : 31  
 Butir 32 = Rekamam Nomor : 32  
 =====

(bersambung)



(saabungan)

=====

- Butir 33 = Rekaman Nomor : 33
- Butir 35 = Rekaman Nomor : 35
- Butir 37 = Rekaman Nomor : 37
- Butir 38 = Rekaman Nomor : 38
- Butir 39 = Rekaman Nomor : 39
- Butir 40 = Rekaman Nomor : 40
- Butir 41 = Rekaman Nomor : 41
- Butir 42 = Rekaman Nomor : 42
- Butir 43 = Rekaman Nomor : 43
- Butir 44 = Rekaman Nomor : 44

- Butir 45 = Rekaman Nomor : 45
- Butir 46 = Rekaman Nomor : 46
- Butir 47 = Rekaman Nomor : 47
- Butir 48 = Rekaman Nomor : 48
- Butir 49 = Rekaman Nomor : 49
- Butir 50 = Rekaman Nomor : 50
- Butir 51 = Rekaman Nomor : 51
- Butir 52 = Rekaman Nomor : 52
- Butir 53 = Rekaman Nomor : 53
- Butir 54 = Rekaman Nomor : 54

- Butir 56 = Rekaman Nomor : 56
- Butir 57 = Rekaman Nomor : 57
- Butir 58 = Rekaman Nomor : 58
- Butir 59 = Rekaman Nomor : 59
- Butir 60 = Rekaman Nomor : 60

Jumlah Butir Semula = 60  
 Jumlah Butir Sahih = 50



## TABEL RANGKUMAN ANALISIS

=====

Sumber	JK	db	RK
Subyek	260.655	42	6.206
Butir	394.205	49	--
Sisa	780.835	2058	0.379
Total	1,435.695	2149	--
tt = 0.939	p = 0.000	Andal	

=====



## D. BUTIR – BUTIR SAHIH

(D-1) Angket Kecerdasan Emosional

(D-2) Angket Kecenderungan *Burnout*



**(D-1) Butir – butir Sahih**  
**Angket Kecerdasan Emosional**

## Halaman 6

## TABEL BUTIR SAHJH

Kasus Nomor	Butir Nomor																																						
	1	2	4	6	7	8	9	10	12	13	15	16	17	18	19	20	21	22	23	24	25	27	29	30	31	34	35	36	37	38	39								
1	4	4	4	3	4	4	4	4	4	1	4	1	3	4	4	3	3	3	3	4	4	3	3	4	4	4	4	4	4	4	4	4	3						
2	4	3	4	3	3	3	3	3	3	3	3	3	3	3	4	3	3	3	4	3	3	3	4	4	3	4	4	4	3	3	3	3	3						
3	3	2	4	3	3	3	4	4	3	3	3	3	2	3	3	4	4	3	3	3	3	2	3	3	4	3	3	4	3	3	3	3							
4	3	4	4	4	1	1	4	4	4	4	4	4	1	4	4	4	4	4	4	1	1	1	4	4	4	4	4	4	4	4	4	4							
5	4	4	4	4	4	4	4	4	4	4	4	4	4	4	4	4	4	4	4	4	4	4	4	4	4	4	4	4	4	4	4	4							
6	3	3	4	3	3	1	4	4	3	4	4	3	3	3	4	4	3	3	4	3	3	2	3	4	3	4	4	4	4	4	3	3							
7	3	3	4	4	3	3	3	3	3	3	3	3	3	3	3	3	3	3	3	3	3	3	2	3	3	3	3	3	3	3	3	3							
8	4	3	4	3	2	3	3	3	3	3	3	3	3	3	3	3	3	3	4	4	2	2	3	3	3	4	3	3	3	3	3								
9	2	4	4	4	4	4	4	4	4	4	4	4	4	4	4	4	4	4	3	4	4	4	2	4	4	4	4	4	4	4	4								
10	3	3	4	3	3	3	4	3	3	3	3	4	2	4	4	3	3	3	4	3	3	3	4	3	4	3	4	3	3	3	4	4							
11	3	4	4	3	4	4	3	4	4	2	4	4	1	4	4	4	3	3	2	4	4	1	3	4	3	4	4	4	4	3	4	3							
12	4	4	4	3	3	2	3	2	4	3	4	1	3	3	4	4	4	4	3	2	3	3	2	4	3	4	3	3	3	3	3								
13	3	3	4	3	4	3	4	3	4	4	4	3	4	3	4	4	4	4	4	4	4	3	3	4	4	4	4	4	4	4	4								
14	4	3	4	4	3	2	4	3	3	3	4	3	3	3	4	3	4	4	4	1	3	4	3	3	3	2	3	2	4	3	4								
15	3	4	3	4	4	3	4	4	3	2	4	4	4	4	4	4	4	4	4	4	4	3	3	4	4	4	4	3	4	4	4								
16	3	2	3	3	3	3	3	2	4	2	3	3	2	3	4	4	2	2	3	2	3	3	3	4	2	3	3	3	3	3	3								
17	2	3	4	3	3	4	4	3	2	3	3	3	3	2	3	3	3	3	3	3	3	2	3	4	3	3	4	4	3	3	3								
18	3	3	4	3	3	3	4	4	4	3	4	3	3	4	3	4	3	3	3	3	3	3	3	3	3	3	4	3	3	3	3								
19	4	4	4	4	4	4	4	4	4	4	4	4	4	4	4	4	4	4	4	1	4	4	4	4	4	4	4	4	4	4	4								
20	2	3	4	3	3	2	3	3	3	2	3	2	3	1	3	2	2	2	3	3	2	2	2	3	3	2	2	2	3	3	3								
21	3	4	4	4	4	4	4	4	4	4	4	3	4	2	4	3	4	4	4	4	4	3	2	4	4	4	4	4	4	4	3	3							
22	3	3	3	4	3	4	3	3	2	3	3	2	3	2	3	3	2	2	3	3	4	3	2	4	3	3	4	4	3	3	3								
23	2	3	3	3	3	3	3	4	3	3	3	3	3	1	4	3	3	3	3	3	2	2	2	3	3	3	3	3	3	3	3								
24	3	3	3	4	3	3	4	4	2	4	3	3	3	2	3	3	3	3	3	3	2	3	3	3	3	3	3	3	3	3	3								
25	4	3	4	4	4	4	4	4	4	4	4	4	4	3	3	4	4	4	4	4	4	3	4	3	4	3	4	4	4	4	4								
26	3	3	4	4	3	3	3	4	4	3	3	4	3	3	3	4	3	3	3	3	3	3	3	3	3	4	4	3	3	3	3								
27	3	4	4	4	3	4	4	4	4	4	3	4	4	4	4	4	2	2	4	4	4	3	4	4	4	4	4	4	4	4	4								
28	3	4	4	3	4	3	3	3	3	4	3	3	4	3	3	3	3	3	3	3	4	3	3	3	4	4	4	3	3	3	4	4							
29	3	3	4	4	4	4	4	4	3	3	3	3	3	2	3	4	3	3	4	3	4	3	2	4	3	4	4	4	4	4	4								
30	2	4	4	4	3	4	4	4	4	4	4	4	4	4	4	3	3	3	3	4	3	2	2	4	3	3	4	4	3	3	3								
31	3	3	4	4	4	2	3	3	3	3	3	2	3	3	3	3	3	3	3	3	3	3	3	3	3	4	3	2	3	4	4								
32	3	3	3	3	3	4	3	3	3	3	3	3	3	3	2	3	3	3	3	3	2	3	3	3	3	3	3	3	3	3	3								
33	3	3	4	3	3	3	3	3	3	3	3	3	3	3	3	4	3	3	3	3	3	3	3	4	3	3	3	4	3	3	3								
34	3	3	3	3	2	2	3	3	3	3	3	3	3	3	3	3	3	3	2	3	3	3	2	4	4	3	4	2	2	3	3								
35	3	2	3	3	4	3	4	3	3	4	3	3	2	2	4	3	3	3	4	3	3	3	3	3	3	3	3	3	3	4	4	3							
36	3	3	4	3	3	3	4	3	3	3	3	3	3	3	4	4	3	3	3	3	3	3	3	3	4	4	3	3	3	3	3								
37	3	4	4	4	3	4	4	4	3	4	4	4	4	3	3	3	4	4	4	4	4	3	4	4	4	3	4	4	4	4	3								
38	3	3	4	4	4	3	3	4	4	4	4	3	3	3	3	3	3	3	3	4	3	3	3	3	4	3	4	4	3	4	4								
39	3	3	4	3	4	3	3	1	4	4	4	3	3	2	4	4	4	4	4	3	2	3	3	3	4	4	3	3	3	3	3								
40	3	4	4	3	3	4	4	3	1	4	3	3	4	3	4	4	4	4	4	4	3	4	3	4	4	3	4	4	4	4	4								

bersambung)

## Halaman 7

(saambung)

Kasus	Butir Nomor																																						
Nomor	1	2	4	6	7	8	9	10	12	13	15	16	17	18	19	20	21	22	23	24	25	27	29	30	31	34	35	36	37	38	39								
41	3	4	4	3	3	3	3	3	3	3	3	3	3	3	4	3	3	3	3	3	3	3	3	2	4	3	4	3	3	3	4								
42	4	4	4	4	4	4	4	4	4	4	4	4	1	4	4	4	4	4	4	4	4	4	4	4	4	4	4	4	4	4	4								
43	3	3	4	3	3	3	4	3	3	3	3	3	3	3	3	3	3	3	3	3	3	4	3	3	4	3	3	4	3	3	3								

(bersambung)



(sambungan)

Kasus Nomor	Butir Nomor	40	41	44	45	46	47	48	50	51	52	53	54	55	56	57	58	60	Tot
1	4	4	4	3	3	3	3	3	3	3	3	3	4	3	3	4	3	3	164
2	3	3	4	4	4	4	4	3	3	3	3	4	3	3	4	4	3	3	160
3	3	4	3	3	4	3	3	2	4	3	3	4	2	3	3	3	3	150	
4	4	4	4	4	4	4	4	4	4	4	1	4	1	4	4	4	4	167	
5	4	4	4	4	4	4	4	4	4	4	4	4	4	4	4	4	4	192	
6	4	3	3	3	4	4	3	2	2	4	3	3	3	3	4	4	4	159	
7	3	3	3	3	3	3	3	3	3	3	3	3	3	3	3	3	3	145	
8	3	3	3	3	3	4	3	3	4	2	3	4	3	4	3	4	3	150	
9	4	4	4	4	4	4	4	1	4	4	4	4	3	4	4	4	4	183	
10	4	4	3	3	4	4	4	3	4	4	4	4	4	4	3	4	4	166	
11	4	3	3	3	4	3	4	4	4	3	3	3	4	4	4	4	4	166	
12	4	3	3	3	3	3	3	3	3	3	3	3	2	3	3	3	3	149	
13	4	3	3	3	3	4	3	3	4	4	4	4	4	4	4	4	4	177	
14	3	4	3	3	4	4	4	2	4	3	3	3	2	4	3	4	3	156	
15	4	4	4	4	4	4	4	3	4	4	4	4	2	3	4	4	4	179	
16	4	3	3	3	3	4	2	3	4	3	3	3	2	3	3	3	3	141	
17	4	3	3	3	3	4	3	4	4	4	2	3	3	3	4	4	4	153	
18	4	3	4	4	3	4	3	3	4	3	3	4	3	3	4	3	4	160	
19	4	4	4	4	4	4	4	4	4	4	4	4	4	4	4	4	4	189	
20	3	3	3	3	3	3	2	2	3	2	3	3	2	2	3	3	3	125	
21	4	4	3	3	4	4	4	4	4	4	3	4	2	4	4	4	4	177	
22	3	4	4	4	3	3	2	4	3	3	2	3	3	3	3	4	3	147	
23	3	3	3	3	3	4	3	3	3	2	2	3	3	3	3	4	2	139	
24	3	3	2	2	3	4	4	3	4	3	3	4	3	4	4	4	3	150	
25	4	4	4	4	4	4	4	3	3	3	4	4	4	4	4	4	3	182	
26	4	4	4	4	3	4	4	3	4	3	3	4	4	3	3	3	3	161	
27	4	4	3	3	3	4	4	4	4	4	3	4	2	4	4	4	4	178	
28	4	3	3	3	4	4	4	3	4	3	3	4	2	4	4	4	3	163	
29	1	4	4	4	4	4	4	4	4	4	3	4	4	4	4	4	4	170	
30	4	3	3	3	3	4	4	4	4	3	3	4	2	3	4	4	4	166	
31	3	3	2	2	3	3	3	2	3	3	3	3	2	3	3	3	3	143	
32	3	2	3	3	3	3	3	3	3	3	3	3	3	3	3	3	3	142	
33	3	3	3	3	3	3	3	4	3	3	3	3	3	3	3	3	3	149	
34	4	4	3	3	3	3	3	2	3	3	3	3	3	3	3	3	3	142	
35	4	3	3	3	4	4	4	3	3	4	4	4	3	4	3	4	3	157	
36	4	3	3	3	3	3	3	3	3	3	3	3	2	4	3	4	3	152	
37	4	4	4	4	4	4	4	4	4	4	3	4	3	4	4	4	4	180	
38	4	4	4	4	4	4	4	3	4	4	3	3	3	4	4	3	3	169	
39	4	4	3	3	4	4	2	3	3	3	3	4	3	4	4	4	4	159	
40	4	4	4	4	4	4	1	4	4	3	4	4	2	3	4	4	3	171	




bersambung)

¶ Halaman 9

(sambungan)

Kasus	Butir Nomor																			Tot
Nomor	40	41	44	45	46	47	48	50	51	52	53	54	55	56	57	58	60	Tot		
41	3	3	3	3	4	4	3	3	4	3	3	4	2	4	3	4	4	155		
42	4	4	4	4	4	4	4	4	4	4	4	4	4	4	4	4	1	186		
43	3	3	3	3	3	3	4	4	4	3	3	3	3	3	4	3	3	153		





(D-2) Butir – butir Sahih  
Angket Kecenderungan *Burnout*

\*\* TABEL BUTIR SAHIB

Kasus Nomor	Butir Nomor																																							
	1	2	3	4	5	6	9	11	13	14	15	16	17	18	19	20	21	22	23	24	25	26	27	31	32	33	35	37	38	39	40									
1	1	2	2	2	2	1	2	1	1	2	1	2	2	1	2	2	1	2	1	2	2	2	2	2	1	2	1	1	2	2	1	2								
2	3	3	1	3	3	3	2	2	1	2	1	3	2	3	1	2	2	3	2	2	2	2	2	1	2	2	2	1	2	2	2	1								
3	2	3	2	2	2	3	1	2	1	4	1	3	1	1	1	1	2	2	1	3	1	2	1	2	1	2	1	2	3	1	2									
4	1	3	1	1	1	3	2	4	1	1	1	1	1	1	2	1	1	1	1	1	1	1	1	1	1	1	1	1	1	1	2	1								
5	1	1	1	3	1	1	1	2	1	1	1	2	1	1	1	1	2	3	1	1	1	2	1	1	4	2	1	1	1	2	1									
6	2	2	3	2	2	2	3	3	3	3	2	2	3	2	2	2	3	2	2	2	1	2	2	2	3	3	1	2	2	3	1									
7	1	2	1	2	1	2	2	1	1	4	1	2	1	2	2	3	2	3	1	2	1	2	1	1	4	2	1	1	2	1	2									
8	2	2	2	4	2	2	3	1	2	3	1	2	1	3	2	2	1	3	1	3	2	3	1	2	4	2	2	2	3	2	2									
9	4	4	4	1	1	3	1	2	2	3	1	1	1	1	4	1	4	1	4	4	4	1	4	2	3	4	2	4	3	4	1									
10	2	3	3	3	1	3	2	3	2	3	1	3	2	2	1	2	2	3	1	3	2	2	1	3	3	3	1	3	3	1	2									
11	1	3	1	2	1	2	1	1	1	4	1	2	2	2	1	2	1	2	1	3	1	4	1	1	4	1	1	1	3	1	2									
12	1	2	2	2	2	2	2	1	2	1	2	1	2	1	2	1	2	1	2	2	2	2	2	1	2	2	1	2	2	2	1									
13	2	2	2	1	2	1	3	2	2	3	3	2	2	2	2	1	2	2	2	2	2	2	1	1	3	2	2	1	2	4	1									
14	2	3	2	2	2	1	2	4	3	3	1	2	2	2	1	2	2	3	2	2	3	3	3	3	3	4	2	4	2	2	2									
15	2	2	2	2	2	2	2	2	2	2	1	2	1	2	3	2	1	3	1	3	2	3	2	3	3	2	2	1	3	1	1									
16	2	3	2	2	2	2	3	2	2	3	4	2	2	2	2	2	3	3	1	3	2	3	1	2	3	3	2	2	3	3	3									
17	2	3	2	2	2	2	3	2	2	3	1	3	2	2	1	2	2	3	2	3	2	3	1	1	3	2	2	2	3	2	2									
18	4	4	2	1	2	1	4	4	2	4	1	1	2	2	1	1	4	3	1	1	2	3	1	1	3	2	1	1	2	1	1									
19	2	1	2	2	2	1	1	1	1	1	1	1	1	1	2	1	1	1	1	1	1	4	2	2	1	2	1	1	1	2	1	2								
20	2	3	2	4	2	2	3	4	2	3	2	4	2	2	2	1	4	4	2	3	2	4	1	2	4	4	2	2	3	2	2									
21	1	2	1	1	2	1	2	2	2	2	1	1	1	2	2	1	2	3	1	2	1	2	1	2	2	2	1	1	2	2	2									
22	3	3	2	2	1	2	3	3	2	3	1	2	2	1	2	2	2	3	2	3	3	3	2	3	3	3	2	2	3	2	2									
23	1	3	1	3	2	3	3	3	2	3	2	2	2	2	3	3	3	3	2	3	1	3	1	1	3	3	1	2	3	3	3									
24	2	3	2	2	3	2	3	3	2	3	1	2	2	3	1	2	3	3	1	3	2	3	2	1	3	4	1	1	3	2	2									
25	1	2	2	1	1	1	3	2	1	3	1	1	1	1	2	1	4	2	1	2	1	2	1	1	2	1	1	1	2	1	1									
26	2	2	3	1	2	2	2	2	3	2	1	2	1	2	1	1	2	2	2	2	2	2	1	2	2	2	2	2	2	2	2									
27	2	2	2	1	2	1	2	1	2	2	1	1	2	2	1	1	2	2	1	2	1	2	1	1	2	2	1	2	2	2	2									
28	2	2	2	2	1	2	2	1	2	2	1	2	1	1	1	2	3	3	1	2	1	3	2	1	2	3	2	2	2	1	1									
29	1	3	1	1	1	2	3	2	1	3	1	1	1	1	1	1	2	3	1	2	1	3	1	1	3	2	1	1	2	1	2									
30	2	2	1	2	1	2	2	2	1	2	1	2	1	1	1	1	2	3	1	2	2	3	1	2	3	3	1	3	2	2	2									
31	2	3	2	2	2	2	3	2	2	3	2	2	2	2	2	2	2	3	2	3	2	3	2	2	3	2	2	2	2	3	2	2								
32	1	3	1	2	1	2	3	2	1	3	1	2	2	1	3	2	3	4	2	3	3	4	3	2	4	2	2	2	3	3	3									
33	1	3	2	2	2	4	3	3	2	3	1	2	2	2	2	2	3	3	1	2	2	3	1	2	3	3	2	2	2	3	3									
34	2	3	1	2	3	2	3	3	2	3	4	1	1	3	3	2	3	3	3	2	2	3	2	2	3	3	3	2	2	2	2									
35	1	3	1	1	2	3	3	1	2	3	1	2	1	2	1	1	2	4	1	3	1	4	1	1	4	2	1	2	3	2	2									
36	2	2	2	2	2	1	2	2	2	2	1	2	2	2	2	2	3	4	1	2	2	4	2	1	4	3	2	2	2	2	2									
37	2	3	1	1	1	1	3	1	1	3	1	1	1	1	1	1	1	3	1	3	1	3	1	1	3	2	1	1	3	1	1									
38	2	2	2	1	1	1	2	2	1	3	1	2	2	1	2	1	2	3	1	3	1	3	1	1	3	3	1	2	3	2	2									
39	2	3	1	2	2	2	3	2	2	3	2	1	1	2	1	2	3	3	1	3	1	3	1	2	3	1	1	1	3	3	3									
40	1	2	2	1	1	1	2	1	1	2	1	2	1	1	2	1	2	3	1	2	2	3	1	1	3	2	2	1	2	1	1									

bersambung)



\*\* Halaman 7

(saambungan)

Kasus Nomor	Butir Nomor	1	2	3	4	5	8	9	11	13	14	15	16	17	18	19	20	21	22	23	24	25	26	27	31	32	33	35	37	38	39	40	
41		2	3	2	2	2	2	2	4	2	2	1	2	1	1	2	1	3	2	2	3	2	3	2	1	3	3	1	2	1	2	1	
42		1	1	1	2	1	1	1	2	1	1	1	1	1	1	1	2	2	1	1	1	1	1	1	1	1	2	2	1	1	1	1	1
43		2	2	1	2	1	2	2	1	2	3	1	2	1	2	1	3	2	2	1	3	1	3	1	1	3	2	1	2	3	2	2	

(bersambung)



Halaman 8

(sambungan)

Kasus	Butir Nomor										Tot									
Nomor	41	42	43	44	45	46	47	48	49	50	51	52	53	54	56	57	58	59	60	Tot
1	1	2	1	1	2	3	2	1	1	1	1	2	1	1	1	1	2	1	2	77
2	2	2	2	2	3	2	2	1	2	2	2	1	2	1	1	1	1	2	2	96
3	2	3	1	1	2	2	2	1	1	1	1	2	2	1	1	1	2	1	1	84
4	1	1	1	1	1	1	1	1	1	1	1	1	1	1	1	1	1	1	1	60
5	2	3	1	2	1	1	1	1	1	2	1	1	1	1	2	1	1	1	1	69
6	1	3	2	2	2	2	2	1	2	2	2	2	1	1	3	2	1	2	1	103
7	2	2	1	1	3	1	2	1	2	2	1	1	2	1	2	1	1	1	1	82
8	1	3	2	2	3	1	2	1	3	2	1	1	2	1	2	1	1	1	1	98
9	4	3	2	2	1	1	1	1	1	3	3	1	1	1	4	2	1	4	4	119
10	2	2	2	2	2	2	2	1	2	2	1	2	2	1	2	2	1	2	2	103
11	2	3	1	1	3	1	1	1	2	1	1	1	1	1	1	1	1	1	1	79
12	1	2	2	2	1	1	2	1	2	2	1	1	1	1	1	1	1	2	1	78
13	2	3	2	2	2	1	1	1	1	2	2	2	1	1	2	2	1	3	2	94
14	3	3	2	2	2	1	2	1	1	2	2	2	2	1	2	2	2	4	4	114
15	2	3	2	2	3	2	2	4	3	2	2	2	1	1	2	2	2	2	1	102
16	2	3	2	1	3	2	2	2	2	2	2	2	2	1	2	3	2	2	2	113
17	2	3	2	1	3	1	2	1	1	2	2	2	2	2	1	2	1	1	2	100
18	1	3	1	1	1	1	1	1	2	2	1	2	1	2	1	1	1	2	1	89
19	1	1	1	1	2	1	1	1	1	1	1	1	1	1	1	1	1	1	1	64
20	2	4	4	2	3	1	4	2	2	4	4	2	2	2	4	4	4	4	4	139
21	1	2	1	1	2	1	1	1	2	2	1	2	1	1	1	1	1	1	1	74
22	2	3	2	2	3	1	2	1	2	2	1	1	2	1	1	2	1	3	3	107
23	3	3	2	2	3	2	3	2	3	1	2	1	2	1	3	3	2	1	2	114
24	2	3	2	2	3	2	2	1	1	2	1	2	1	2	2	2	2	1	2	105
25	1	2	1	1	2	1	1	1	2	1	2	1	1	1	1	1	1	1	1	70
26	2	2	2	2	2	1	1	1	1	2	1	1	1	2	1	1	1	2	3	88
27	1	2	1	1	2	1	1	1	1	1	1	1	1	1	1	1	1	1	1	71
28	2	3	2	2	2	1	2	1	1	2	2	2	1	1	2	2	1	2	2	88
29	2	3	1	2	2	1	1	1	1	2	1	1	1	1	1	1	1	2	1	76
30	2	3	2	2	2	1	1	1	2	2	2	2	1	1	1	1	1	2	1	86
31	2	3	2	2	3	2	2	2	2	2	2	2	2	2	2	2	2	2	2	110
32	2	4	2	2	3	2	2	1	3	2	2	2	2	2	2	2	1	1	2	112
33	4	3	2	2	2	1	2	1	2	3	2	2	1	1	2	2	1	1	1	106
34	2	3	1	1	2	1	2	4	3	3	2	1	3	2	1	2	1	1	1	111
35	3	4	2	1	3	1	1	1	1	2	1	1	1	1	2	1	1	2	1	91
36	1	4	2	3	2	2	2	1	2	2	2	2	1	1	2	2	1	2	1	101
37	1	3	1	1	3	1	1	1	1	1	2	1	1	1	1	1	1	1	1	73
38	1	3	2	1	3	1	1	1	2	2	1	2	1	1	1	1	1	1	2	85
39	1	3	1	1	3	1	2	2	1	1	1	1	1	1	2	2	2	1	1	91
40	1	3	2	2	2	1	1	1	2	2	1	1	1	1	2	1	1	1	1	76

(bersambung)

## Halaman 9

(sambungan)

Kasus Nomor	Butir Nomor	41	42	43	44	45	46	47	48	49	50	51	52	53	54	56	57	58	59	60	Tot
41		1	4	2	2	2	1	1	2	1	1	1	1	1	1	2	2	2	1	2	92
42		1	2	1	1	1	1	1	2	1	2	1	1	1	1	1	1	1	1	1	59
43		2	3	1	1	3	1	2	1	2	1	1	1	2	1	1	1	1	2	1	85



The logo of Universitas Soegeng Priyandata is a yellow shield-shaped emblem with a scalloped border. It features a central white lotus flower above an open book. The text 'UNIVERSITAS SOEGENG PRIYANDATA' is written in a circular path around the central elements.

**E. UJI NORMALITAS**  
**Angket Kecerdasan Emosional**  
**dan**  
**Angket Kecenderungan *Burnout***

## Halaman 1

Paket : Seri Program Statistik (SPS-2000)  
Modul : Uji Asumsi  
Program : Uji Normalitas Sebaran  
Edisi : Sutrisno Hadi dan Yuni Pamardiningasih  
Universitas Gadjah Mada, Yogyakarta, Indonesia  
Versi IBM/IN; Hak Cipta (c) 1999 Dilindungi UU

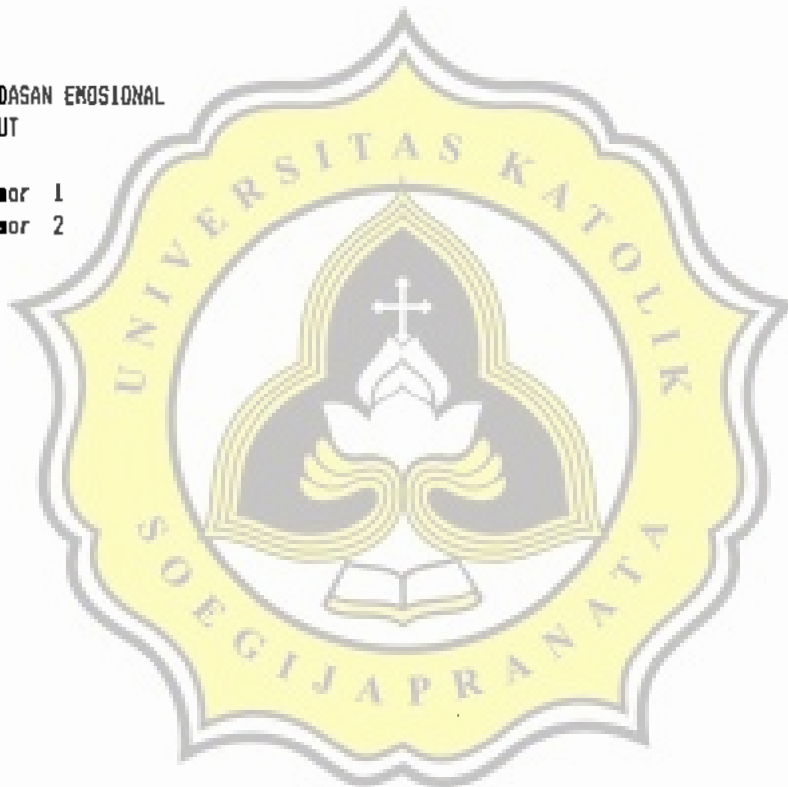
Nama Pemilik : Drs. Pius Heru Priyanto, M.Si  
Nama Lembaga : Fakultas Psikologi Unika Soegijapranata  
A l a m a t : Jl. Pamiyatan Luhur IV/1, Semarang  
=====

Nama Peneliti : FLORENTINA SARI KUSUMAWATI  
Nama Lembaga : FAKULTAS PSIKOLOGI  
Tgl. Analisis : 03-22-2000  
Nama Berkas : FSK3  
Nama Dokumen : NDR

Nama Variabel Terikat X1 : KECERDASAN EMOSIONAL  
Nama Variabel Terikat X2 : BURNOUT

Variabel Terikat X1 = Rekamam Nomor 1  
Variabel Terikat X2 = Rekamam Nomor 2

Jumlah Kasus Semula : 43  
Jumlah Data Hilang : 0  
Jumlah Kasus Jalan : 43



\*\* Halaman 2

\*\* TABEL RANGKUMAN - VARIABEL X1

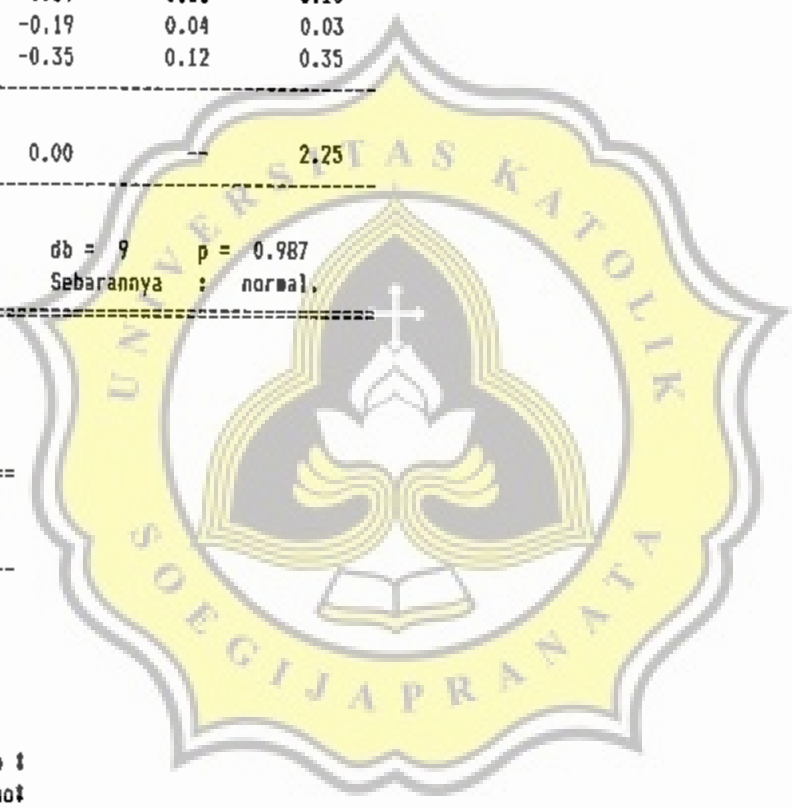
Klas	fo	fh	fo-fh	(fo-fh) <sup>2</sup>	$\frac{(fo-fh)^2}{fh}$
10	0	0.35	-0.35	0.12	0.35
9	2	1.19	0.81	0.65	0.55
8	4	3.41	0.59	0.35	0.10
7	5	6.85	-1.85	3.41	0.50
6	9	9.71	-0.71	0.50	0.05
5	10	9.71	0.29	0.09	0.01
4	8	6.85	1.15	1.33	0.19
3	4	3.41	0.59	0.35	0.10
2	1	1.19	-0.19	0.04	0.03
1	0	0.35	-0.35	0.12	0.35
Total	43	43.00	0.00		2.25

Kai Kuadrat = 2.245      db = 9      p = 0.987  
 Sebarannya : normal.

\*\* KECOCOKAN KURVE : VARIABEL X1

Klas	fo	fh	
10	0	0.00	:
9	2	1.00	: o
8	4	3.00	: oo
7	5	7.00	: oooo
6	9	10.00	: ooooooo
5	10	10.00	: ooooooooo
4	8	7.00	: ooooooo
3	4	3.00	: oo
2	1	1.00	: o
1	0	0.00	:

Rerata = 160.977      S.B. = 15.256  
 Kai Kuadrat = 2.245      p = 0.987



\*\* Halaman 3

\*\* TABEL RANGKUMAN - VARIABEL X2

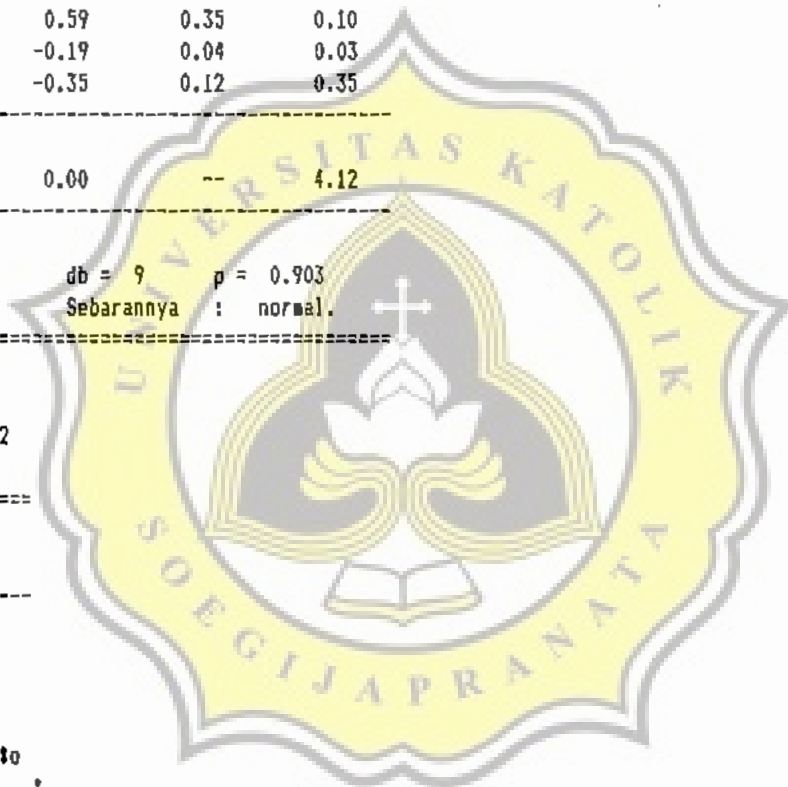
Klas	fo	fh	fo-fh	(fo-fh) <sup>2</sup>	$\frac{(fo-fh)^2}{fh}$
10	1	0.35	0.65	0.42	1.19
9	0	1.19	-1.19	1.42	1.19
8	4	3.41	0.59	0.35	0.10
7	8	6.85	1.15	1.33	0.19
6	7	9.71	-2.71	7.32	0.75
5	10	9.71	0.29	0.09	0.01
4	8	6.85	1.15	1.33	0.19
3	4	3.41	0.59	0.35	0.10
2	1	1.19	-0.19	0.04	0.03
1	0	0.35	-0.35	0.12	0.35
Total	43	43.00	0.00	--	4.12

Kai Kuadrat = 4.123      db = 9      p = 0.903  
 Sebarannya : normal.

\*\* KECOCOKAN KURVE : VARIABEL X2

Klas	fo	fh	
10	1	0.00	: o
9	0	1.00	: †
8	4	3.00	: ooofo
7	8	7.00	: oooooofo
6	7	10.00	: ooooooo †
5	10	10.00	: oooooooof
4	8	7.00	: oooooofo
3	4	3.00	: ooofo
2	1	1.00	: of
1	0	0.00	:

Rerata = 91.488      C.B. = 17.615  
 Kai Kuadrat = 4.123      p = 0.903



**F. UJI LINIERITAS**





## Halaman 1

Paket : Seri Program Statistik (SPS-2000)  
Modul : Uji Asumsi  
Program : Uji Linieritas  
Edisi : Sutrisno Hadi dan Yuni Pamardiningsih  
Universitas Gadjah Mada, Yogyakarta, Indonesia  
Versi IBM/IN, Hak Cipta (c) 1999 Dilindungi UU

Nama Pemilik : Drs. Pius Heru Priyanto, M.Si  
Nama Lembaga : Fakultas Psikologi Unika Soegijapranata  
A l a m a t : Jl. Pawiyatan Luhur IV/1, Semarang  
=====

Nama Peneliti : FLORENTINA SARI KUSUMAWATI  
Nama Lembaga : FAKULTAS PSIKOLOGI  
Tgl. Analisis : 03-22-2000  
Nama Berkas : FSK3  
Nama Dokumen : LIN

Nama Variabel Bebas X : KECERDASAN EMOSIONAL  
Nama Variabel Terikat Y : BURNOUT

Variabel Bebas X = Rekaman Nomor : 1  
Variabel Terikat Y = Rekaman Nomor : 2

Jumlah Kasus Semula : 43  
Jumlah Data Hilang : 0  
Jumlah Kasus Jalan : 43



\*\* Halaman 2

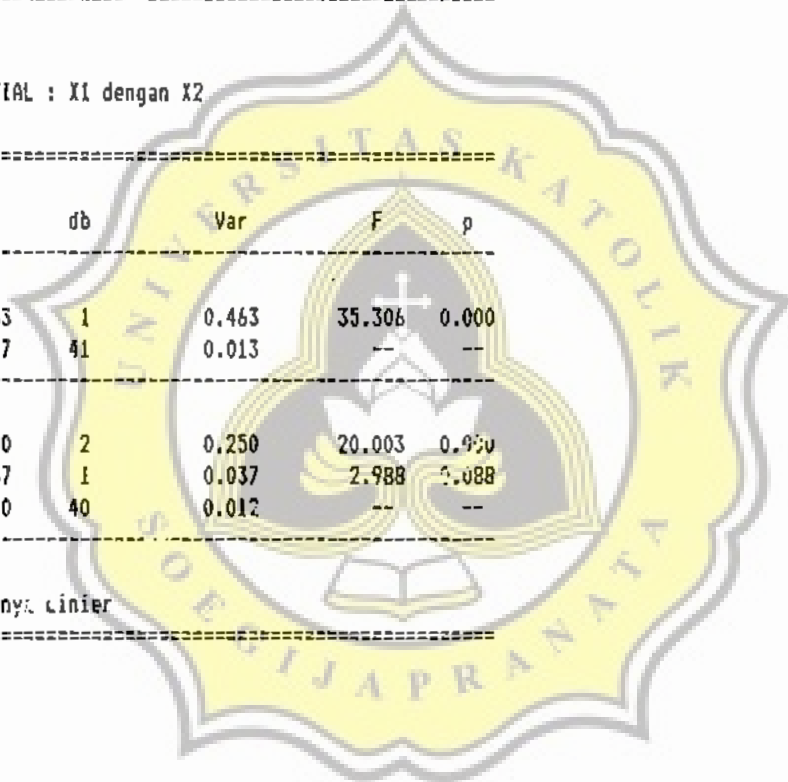
\*\* TABEL RANGKUMAN ANALISIS REGRESI : X1 dengan X2

Sumber	Derajat	JK	db	RK	F	p
Regresi	Ke-1	6,030.077	1	6,030.077	35.306	0.000
	Ke-2	6,516.848	2	3,258.424	20.003	0.000
Residu	Ke-1	7,002.673	41	170.797	--	--
	Ke-2	6,515.903	40	162.898	--	--
Total		13,032.750	42	--	--	--

\*\* TABEL RANGKUMAN ANAVA POLINOMIAL : X1 dengan X2

Sumber	Derajat	R <sup>2</sup>	db	Var	F	p
Regresi	Ke1	0.463	1	0.463	35.306	0.000
Residu		0.537	41	0.013	--	--
Regresi	Ke2	0.500	2	0.250	20.003	0.000
Beda	Ke2-Ke1	0.037	1	0.037	2.988	0.088
Residu		0.500	40	0.012	--	--

Korelasinya linier



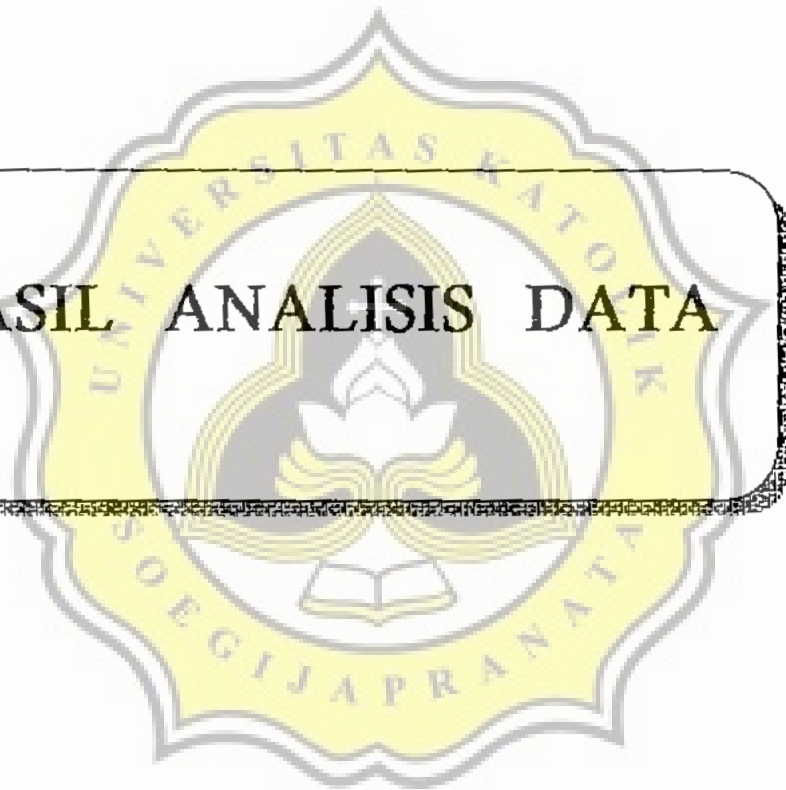
\*\* Halaman 3

\*\* TABEL DATA : FSK3

Kasus	X	Y	Kasus	X	Y
1	164	77	41	155	92
2	160	96	42	186	59
3	150	84	43	153	85
4	167	60			
5	192	69			
6	159	103			
7	145	82			
8	150	98			
9	183	119			
10	166	103			
11	166	79			
12	149	78			
13	177	94			
14	156	114			
15	179	102			
16	141	113			
17	153	100			
18	160	89			
19	189	64			
20	125	139			
21	177	74			
22	147	107			
23	139	114			
24	150	105			
25	182	70			
26	161	88			
27	178	71			
28	163	88			
29	170	76			
30	166	86			
31	143	110			
32	142	112			
33	149	106			
34	142	111			
35	157	91			
36	152	101			
37	180	73			
38	169	85			
39	159	91			
40	171	76			



## G. HASIL ANALISIS DATA



Halaman 1

Paket : Seri Program Statistik (SPS-2000)  
 Program : Keterangan Berkas  
 Edisi : Sutrisno Hadi dan Yuni Pamardiningsih  
 Universitas Gadjah Mada, Yogyakarta, Indonesia  
 Versi IBM/IN, Hak Cipta (c) 1999 Dilindungi UU

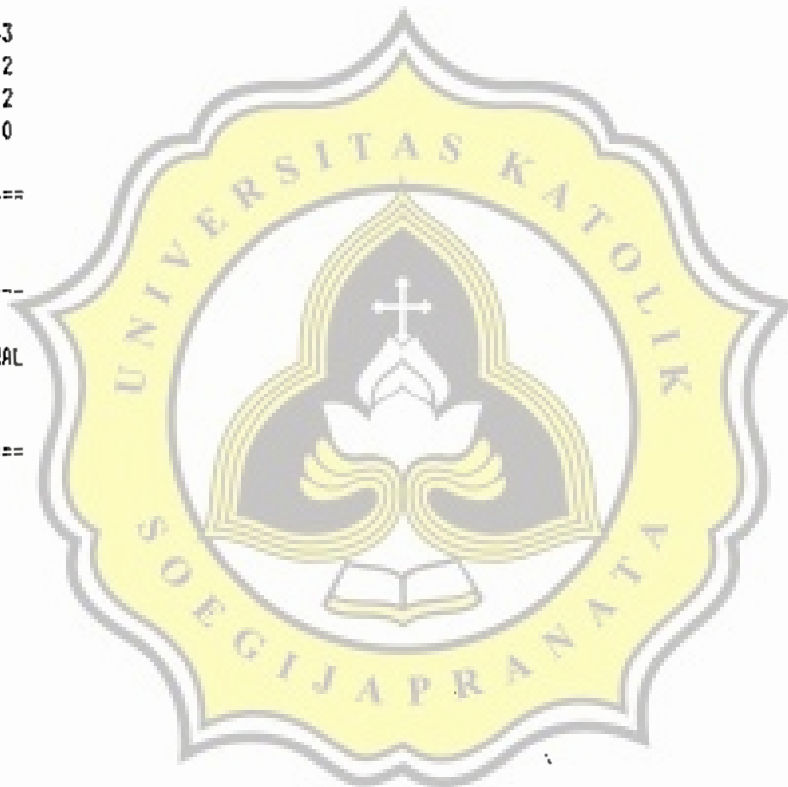
=====  
 Nama Pemilik : Drs. Pius Heru Priyanto, M.Si  
 Nama Lembaga : Fakultas Psikologi Unika Soegijapranata  
 Alamat : Jl. Pamiyatan Luhur IV/1, Semarang

Nama Peneliti : FLORENTINA SARI KUSUMAWATI  
 Nama Lembaga : FAKULTAS PSIKOLOGI  
 Nama Berkas : FSK3

Jumlah Kasus N = 43  
 Jumlah Semua Variabel V = 2  
 Jumlah Variabel Numerik VN = 2  
 Jumlah Variabel Jalur VJ = 0

=====  
 Variabel : Keterangan

-----  
 Variabel 1 : KECERDASAN EMOSIONAL  
 Variabel 2 : BURNOUT  
 =====



\*\* Halaman 1

\*\* TABEL DATA : FSK3

Kasus	V1	V2	Kasus	V1	V2
1	164	77	41	155	92
2	160	96	42	186	59
3	150	84	43	153	85
4	167	60			
5	192	69			
6	159	103			
7	145	82			
8	150	98			
9	183	119			
10	166	103			
11	166	79			
12	149	78			
13	177	94			
14	156	114			
15	179	102			
16	141	113			
17	153	100			
18	160	89			
19	189	64			
20	125	139			
21	177	74			
22	147	107			
23	139	114			
24	150	105			
25	182	70			
26	161	88			
27	178	71			
28	163	88			
29	170	76			
30	166	86			
31	143	110			
32	142	112			
33	149	106			
34	142	111			
35	157	91			
36	152	101			
37	180	73			
38	169	85			
39	159	91			
40	171	76			



## \*\* Halaman 1

Paket : Seri Program Statistik (SPS-2000)  
 Modul : Analisis Dwivariat  
 Program : Korelasi Momen Tangkar Pearson  
 Edisi : Sutrisno Hadi dan Yuni Pamardiningsih  
 Universitas Gadjah Mada, Yogyakarta, Indonesia  
 Versi IBM/IN, Hak Cipta (c) 1999 Dilindungi UU

Nama Pemilik : Drs. Pius Heru Priyanto, M.Si  
 Nama Lembaga : Fakultas Psikologi Unika Soegijapranata  
 Alamat : Jl. Pawiyatan Luhur IV/1, Semarang  
 =====

Nama Peneliti : FLORENTINA SARI KUSUMAWATI  
 Nama Lembaga : FAKULTAS PSIKOLOGI  
 Tgl. Analisis : 03-22-2000  
 Nama Berkas : FSK3  
 Nama Dokumen : KOR

Nama Variabel Bebas X : KECERDASAN EMOSIONAL  
 Nama Variabel Terikat Y : BURNOUT

Variabel Bebas X = Rekam Nomor : 1  
 Variabel Terikat Y = Rekam Nomor : 2

Jumlah Kasus Semula : 43  
 Jumlah Data Hilang : 0  
 Jumlah Kasus Jalan : 43

## \*\* RANGKUMAN HASIL ANALISIS

=====

Jumlah Kasus : N = 43

Sigma X :  $\Sigma X = 6922$   
 Sigma X Kuadrat :  $\Sigma X^2 = 1124056$

Sigma Y :  $\Sigma Y = 3934$   
 Sigma Y Kuadrat :  $\Sigma Y^2 = 372948$   
 Sigma XY :  $\Sigma XY = 625605$

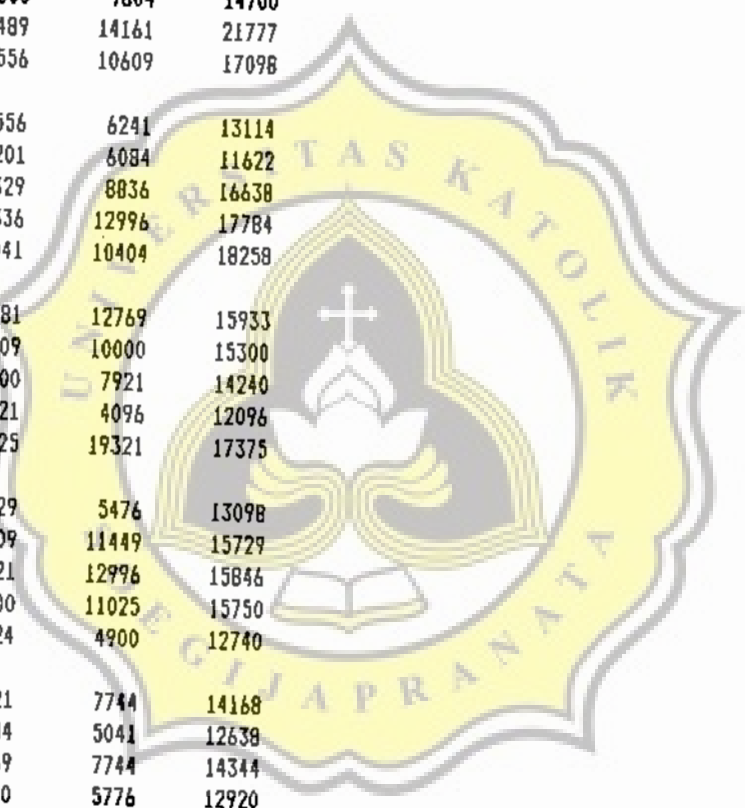
Def. Korelasi :  $r = -0.680$   
 Def. Determin. :  $r^2 = 0.463$   
 Peluang Galat :  $p = 0.000$

=====



TABEL DATA DAN OPERASINYA

Kasus	X	Y	X <sup>2</sup>	Y <sup>2</sup>	XY
1	164	77	26896	5929	12628
2	160	96	25600	9216	15360
3	150	84	22500	7056	12600
4	167	60	27889	3600	10020
5	192	69	36864	4761	13248
6	159	103	25281	10609	16377
7	145	82	21025	6724	11890
8	150	98	22500	9604	14700
9	183	119	33489	14161	21777
10	166	103	27556	10609	17098
11	166	79	27556	6241	13114
12	149	78	22201	6084	11622
13	177	94	31329	8836	16638
14	156	114	24336	12996	17784
15	179	102	32041	10404	18258
16	141	113	19881	12769	15933
17	153	100	23409	10000	15300
18	160	89	25600	7921	14240
19	189	64	35721	4096	12096
20	125	139	15625	19321	17375
21	177	74	31329	5476	13098
22	147	107	21609	11449	15729
23	139	114	19321	12996	15846
24	150	105	22500	11025	15750
25	182	70	33124	4900	12740
26	161	88	25921	7744	14168
27	178	71	31684	5041	12638
28	163	88	26569	7744	14344
29	170	76	28900	5776	12920
30	166	86	27556	7396	14276
31	143	110	20449	12100	15730
32	142	112	20164	12544	15904
33	149	106	22201	11236	15794
34	142	111	20164	12321	15762
35	157	91	24649	8281	14287
36	152	101	23104	10201	15352
37	180	73	32400	5329	13140
38	169	85	28561	7225	14365
39	159	91	25281	8281	14469
40	171	76	29241	5776	12996





\*\* Halaman 3

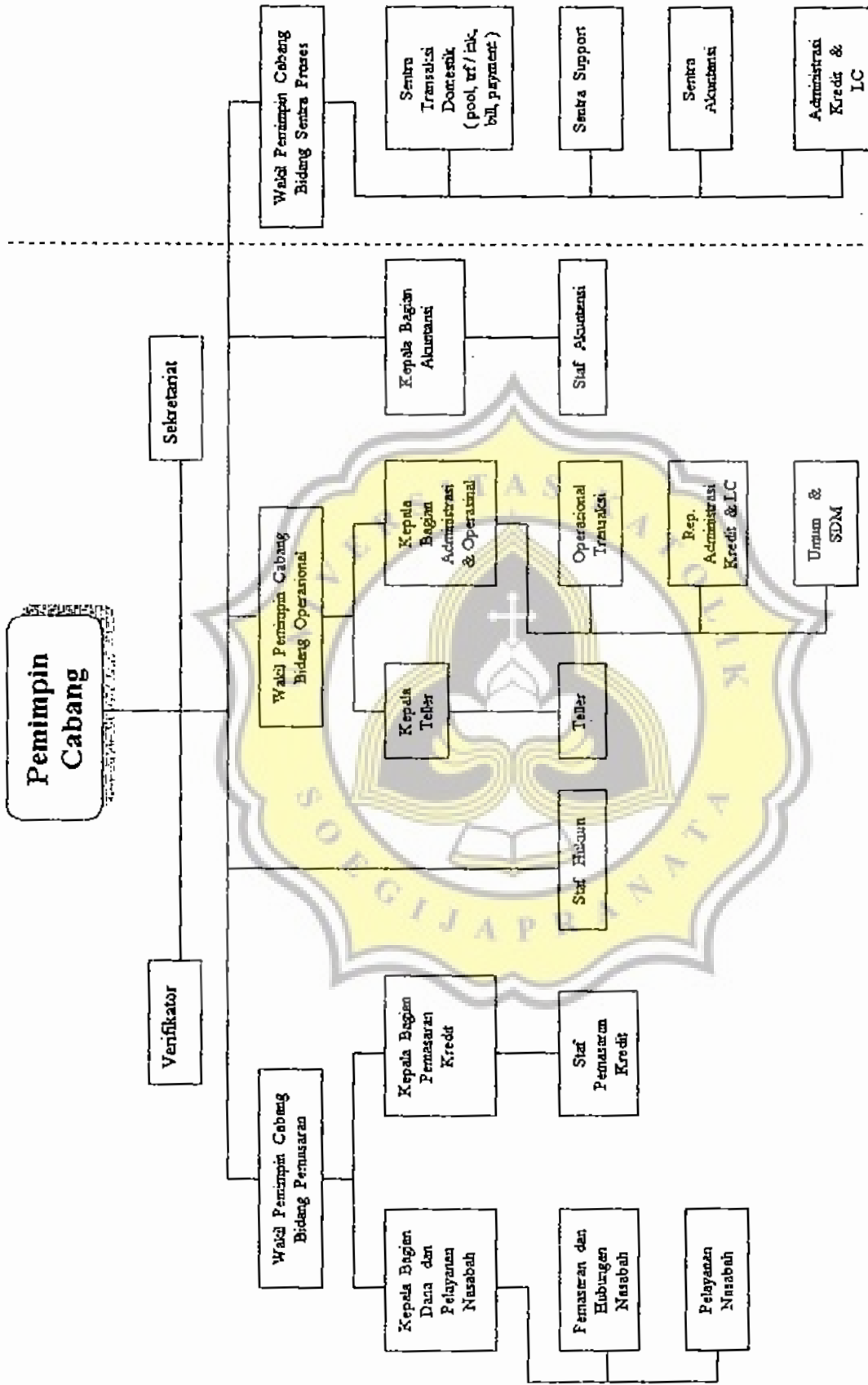
(sambungan)

Kasus	X	Y	X <sup>2</sup>	Y <sup>2</sup>	XY
41	155	92	24025	8464	14260
42	186	59	34596	3481	10974
43	153	85	23409	7225	13005
Total	6922	3934	1124056	372948	625605

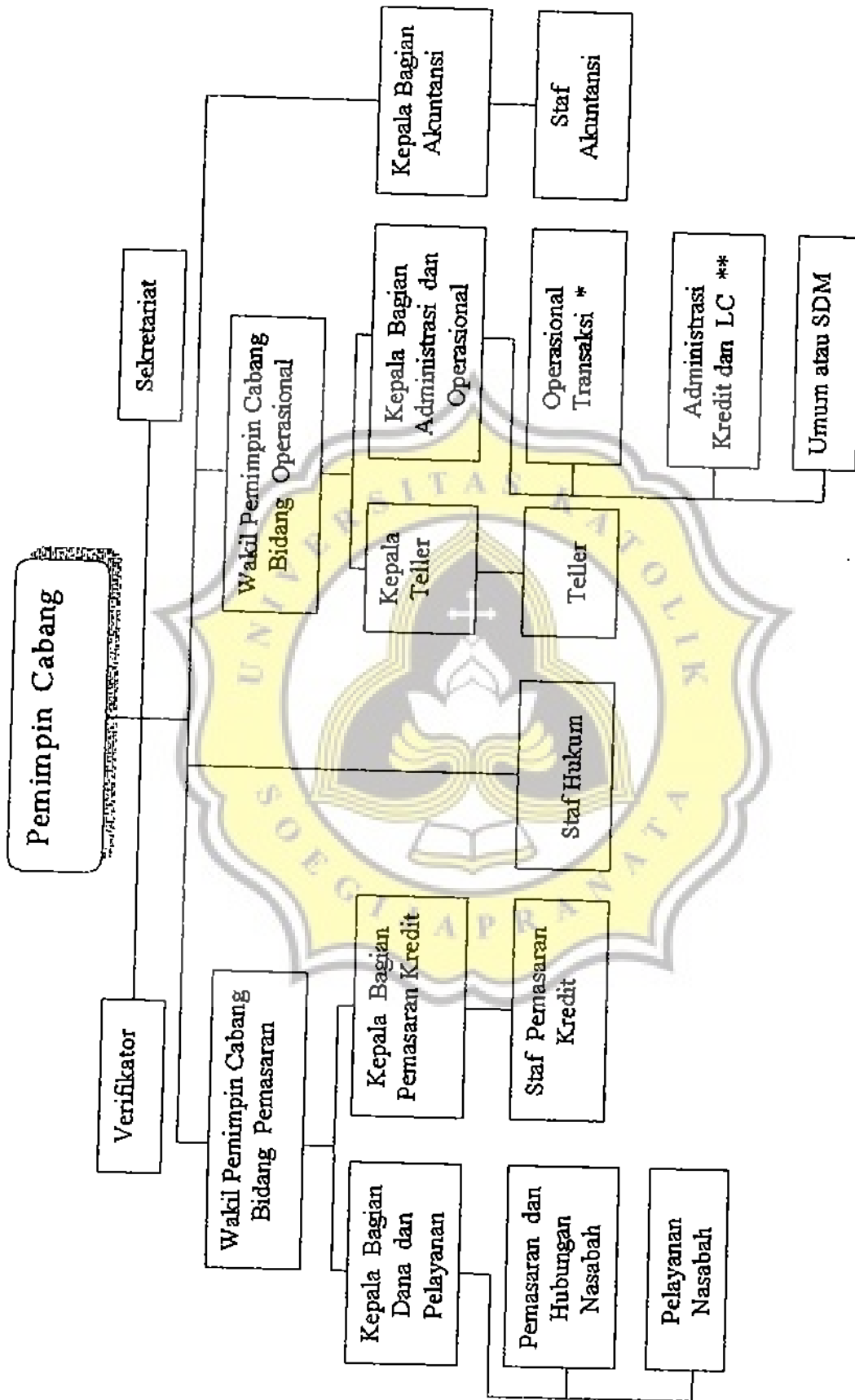


## H. STRUKTUR ORGANISASI





# KANTOR CABANG BANK DANAMON

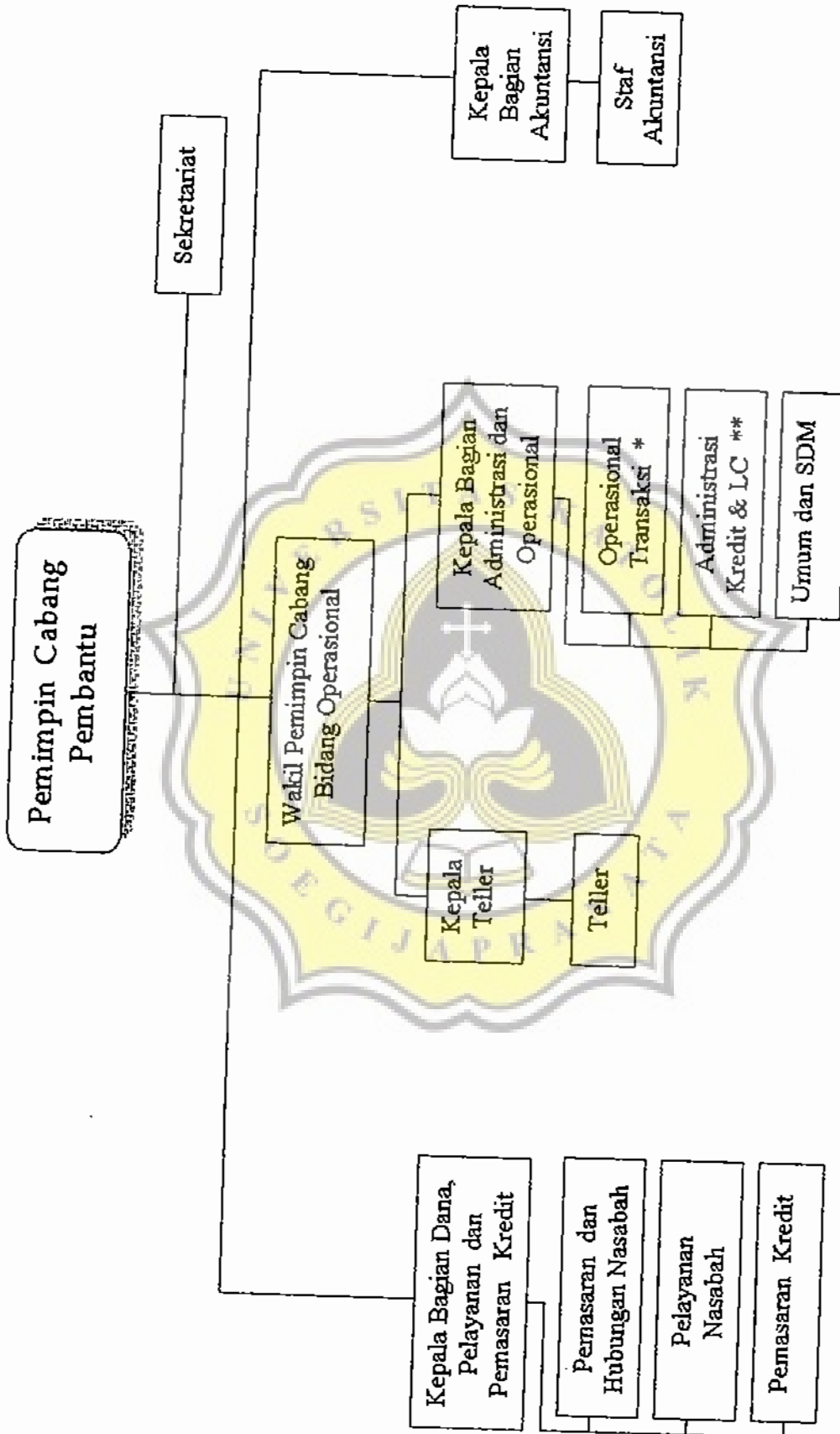


\* Transfer, Inkaso, Kliring, KAK, Testkey

\*\* Jika ada

# KANTOR CABANG PEMBANTU BANK DANAMON

\* Transfer, Inkaso, Kliring, KAK, Testkey  
 \*\* Jika ada



The logo of Universitas Katolik Soegijapranata is a yellow shield-shaped emblem with a scalloped border. Inside the shield, there is a white lotus flower with a yellow book at its base. The text "UNIVERSITAS KATOLIK" is written in yellow along the top inner edge, and "SOEGIJAPRANATA" is written along the bottom inner edge.

**I. SURAT IJIN PENELITIAN**



Nomor : B.2.01/637/UKS.07/1/2000  
Lamp. : -  
Hal : Penelitian

18 Januari 2000

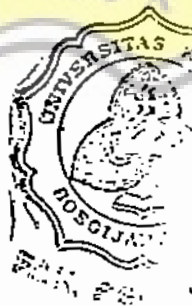
Kepada : Yth. Epk/Ibu Direktur Bank Danamon  
Koordinator Solo  
di-  
SOLO

Dengan hormat kami mohon bantuan Bapak/Ibu, dapat kiranya memberikan  
ijin kepada mahasiswa/i :

Nama : F. Sari Kusumawati  
NIM / NIRM : 96.40.2256 / 96.6.111.08000.500141  
Tempat/ Tgl.Lahir : Sragen, 24 Oktober 1977  
Alamat : Jl. Veteran No.38 RT.32 RW.XIV  
SRAGEN

untuk mengadakan Penelitian di Bank Danamon Solo, dalam rangka  
penyusunan Skripsi Tingkat Sarjana dengan Judul "*HUBUNGAN  
ANTARA KECERDASAN EMOSIONAL DENGAN BURN OUT PADA  
KARYAWAN*".

Demikian atas bantuan serta kerja sama Bapak/Ibu, kami mengucapkan  
terima kasih.



Dekan,

Dra. M. Sih Sctija Utami, MKcs.

Tembusan : Yth.

1. Bpk/Ibu Direktur Bank Danamon Solo beteng
2. Bpk/Ibu Direktur Bank Danamon Solo Klewer
3. Bpk/Ibu Direktur Bank Danamon Solo Palur
4. Bpk/Ibu Direktur Bank Danamon Solo Nusukan
5. Bpk/Ibu Direktur Bank Danamon Solo Kartasura
6. Bpk/Ibu Direktur Bank Danamon Solo Karanganyar
7. Bpk/Ibu Direktur Bank Danamon Solo Sragen
8. Bpk/Ibu Direktur Bank Danamon Solo Wonogiri
9. Bpk/Ibu Direktur Bank Danamon Solo Boyolali
10. Bpk/Ibu Direktur Bank Danamon Solo Klaten
11. Bpk/Ibu Direktur Bank Danamon Solo Sukoharjo

**J. SURAT BUKTI PENELITIAN**





Solo, 17 Januari 2000

Kepada Yth.  
Sdri. F. Sari Kusumawati  
Mahasiswi UNIKA SOEGIJAPRANATA  
SEMARANG

Perihal : Persetujuan Ijin Survey di Bank Danamon Indonesia


Memperhatikan surat Saudara tanggal 27 Desember 1999, tentang permohonan ijin survey di Bank Danamon Indonesia Solo, Kami dapat menyetujui permohonan Saudari untuk melakukan survey dengan membagikan angket kepada pegawai di koordinator Solo-Beteng. Sehubungan dengan hal tersebut, Saudari dapat datang pada :

Hari/ Tanggal : Senin/ 24 Januari 2000  
Tempat : BANK DANAMON INDONESIA  
          Jl. Jend. Sudirman SOLO  
Menemui : Bp. Prayudi Suryopranoto/ Pinca. Solo Beteng atau  
          Ibu Dwi Ana Lisiyati/Personalia Solo-Beteng

Hasil survey, agar diinformasikan kepada kami sebagai bahan masukan yang mungkin bermanfaat.

Demikian kami sampaikan, atas perhatiannya kami ucapkan terima kasih.

PT. BANK DANAMON INDONESIA, tbk.  
KANTOR WILAYAH II

  
JOHANNES BE TRIATMOJO    SUSANA ROOSMIJATI

Tembusan : - Pinca. Solo Beteng  
          - Arsip

Solo, 07 Februari 2000

**SURAT KETERANGAN**  
Nomor: B.061-SDM-2000

Yang bertanda tangan di bawah ini :

- 1. Nama : PRAYUDI SURYOPRANOTO  
Jabatan : Pimpinan Cabang  
Alamat : PT. Bank Danamon Indonesia  
Jl. Jenderal Sudirman No:5 Solo
- 2. Nama : DWI ANA LISIYATI  
Jabatan : Personalia Cabang  
Alamat : PT. Bank Danamon Indonesia  
Jl. Jenderal Sudirman No: 5 Solo

Menerangkan dengan sesungguhnya bahwa :

Nama : FLORENTINA SARI KUSUMAWATI  
 NIM : 96.40.2256  
 NIRM : 96.6.111.08000.59141  
 Jurusan : Psikologi  
 Perguruan Tinggi : UNIVERSITAS KATOLIK SOLO/JAPRANATA  
 Jl. Pawiyatan Luhur IVT Bendan Dhuur Semarang  
 Judul Penelitian : HUBUNGAN ANTARA KECERDASAN EMOSIONAL DENGAN BURNOUT PADA KARYAWAN

Telah melakukan Penelitian di PT. BANK DANAMON INDONESIA di Wilayah Solo (Bank Danamon Indonesia sekordinator Solo) dari tanggal 21 Januari sd 07 Februari 2000, dalam rangka penyusunan Skripsi Tingkat Sarjana.

Demikian surat keterangan ini dibuat sebagai informasi dan dapat dipergunakan sebagaimana nestinya.

PT. BANK DANAMON INDONESIA, Tbk  
KANTOR CABANG SOLO SUDIRMAN

*(Signature)*  
 PRAYUDI SURYOPRANOTO  
 Pimpinan BDI Cabang Solo

*(Signature)*  
 DWI ANA LISIYATI  
 Personalia Cabang Solo

