



ANGKET SEMANGAT KERJA

Pilihlah salah satu alternatif jawaban yang disediakan dalam setiap pernyataan.
Jawablah dengan cara menyilang (X), apabila anda merasa

SS : Sangat Sesuai
S : Sesuai
TS : Tidak Sesuai
STS : Sangat Tidak Sesuai

- | | | | | |
|---|----|---|----|-----|
| 1. Imbalan yang diberikan oleh perusahaan dapat membangkitkan semangat kerja saya. | SS | S | TS | STS |
| 2. Saya meninggalkan pekerjaan yang sedang saya lakukan ini jika ada pekerjaan lain. | SS | S | TS | STS |
| 3. Selama ini saya bekerja sebaik mungkin demi kemajuan karir saya. | SS | S | TS | STS |
| 4. Jika ada tugas yang kurang jelas dari pimpinan, saya enggan untuk menanyakannya lebih lanjut. | SS | S | TS | STS |
| 5. Saya biasa datang lebih awal ke tempat kerja untuk mempersiapkan segala sesuatunya, agar pekerjaan saya berjalan lancar. | SS | S | TS | STS |
| 6. Saya kurang berinisiatif di dalam menjalankan pekerjaan. | SS | S | TS | STS |
| 7. Untuk meningkatkan mutu kerja, biasanya suatu hasil kerja saya diskusikan dengan rekan-rekan dan pimpinan saya. | SS | S | TS | STS |
| 8. Saya kurang peduli dengan perkembangan yang ada di perusahaan ini. | SS | S | TS | STS |
| 9. Kesempatan untuk maju yang diberikan perusahaan kepada saya, saya pergunakan dengan sebaik-baiknya. | SS | S | TS | STS |
| 10. Ketidak pedulian teman-teman membuat saya malas bekerja. | SS | S | TS | STS |

- | | | | | |
|--|----|---|----|-----|
| 11. Bila ada tugas, maka segera saya laksanakan. | SS | S | TS | STS |
| 12. Meskipun dengan kerja keras, saya sulit untuk mencapai hasil seperti yang saya harapkan. | SS | S | TS | STS |
| 13. Selama ini saya bekerja dengan giat karena didukung oleh keadaan lingkungan kerja saya. | SS | S | TS | STS |
| 14. Pekerjaan yang sekiranya memberatkan, saya tolak. | SS | S | TS | STS |
| 15. Saya siap bekerja keras demi kemajuan perusahaan ini. | SS | S | TS | STS |
| 16. Perlakuan teman-teman sekerja menurunkan semangat dan kemauan saya dalam bekerja. | SS | S | TS | STS |
| 17. Saya tidak pernah meninggalkan pekerjaan saya untuk kepentingan lain. | SS | S | TS | STS |
| 18. Dalam mengerjakan tugas yang masih baru sebenarnya saya kurang begitu suka. | SS | S | TS | STS |
| 19. Saran yang ada ditempat kerja ini cukup menunjang, sehingga saya dapat melakukan pekerjaan dengan baik. | SS | S | TS | STS |
| 20. Saya sering meninggalkan pekerjaan tanpa meminta izin terlebih dahulu kepada pimpinan. | SS | S | TS | STS |
| 21. Dengan senang hati saya menjalankan tugas dari pimpinan berkaitan dengan peningkatan karir saya. | SS | S | TS | STS |
| 22. Bidang kerja saya sekarang ini cenderung monoton, sehingga lama-kelamaan melemahkan semangat kerja saya. | SS | S | TS | STS |
| 23. Tugas-tugas yang diberikan kepada saya, saya selesaikan tepat waktu. | SS | S | TS | STS |

- | | | | | |
|--|----|---|----|-----|
| 24. Saya kurang berambisi untuk menduduki posisi tertentu di tempat kerja ini. | SS | S | TS | STS |
| 25. Saya puas atas kerjasama yang terjalin selama ini dengan teman sekerja saya. | SS | S | TS | STS |
| 26. Saya kadang enggan untuk langsung menyelesaikan pekerjaan yang diberikan oleh pimpinan, dan lebih sering menundanya. | SS | S | TS | STS |
| 27. Setiap ada program baru menyangkut pelatihan yang diadakan oleh perusahaan saya ikuti. | SS | S | TS | STS |
| 28. Saya sudah tidak tahan di bagian ini dan sekarang masih bertahan karena belum ada pekerjaan lain. | SS | S | TS | STS |
| 29. Saya turut bertanggungjawab atas perkembangan perusahaan ini. | SS | S | TS | STS |
| 30. Jaminan sosial yang diberikan di tempat kerja ini dapat menambah semangat saya dalam bekerja. | SS | S | TS | STS |
| 31. Pekerjaan saya banyak menyita waktu saya, sehingga tidak saya selesaikan sampai tuntas. | SS | S | TS | STS |
| 32. Saya sudah berusaha bekerja secara maksimal untuk kepentingan perusahaan dan karir. | SS | S | TS | STS |
| 33. Keputusan-keputusan yang saya ambil nampak bermanfaat bagi perusahaan ini. | SS | S | TS | STS |
| 34. Kondisi lingkungan perusahaan sudah cukup mendukung pekerjaan saya. | SS | S | TS | STS |
| 35. Tantangan kerja yang ada di tempat kerja saya ini siap saya hadapi. | SS | S | TS | STS |
| 36. Saya menyenangi pekerjaan ini sehingga saya melakukan usaha keras untuk dapat menyelesaikan semua tugas yang ada. | SS | S | TS | STS |

- | | | | | |
|---|----|---|----|-----|
| 37. Saya puas dengan imbalan yang saya terima dari perusahaan. | SS | S | TS | STS |
| 38. Semangat kerja saya bertambah karena perusahaan memberikan pengharapan akan adanya peningkatan dan kemajuan bagi diri saya. | SS | S | TS | STS |
| 39. Saya ikut berperan dalam sebagian besar kegiatan perusahaan. | SS | S | TS | STS |
| 40. Saya membantu teman sekerja saya yang sedang dalam kesulitan melakukan pekerjaannya. | SS | S | TS | STS |
| 41. Saya seorang karyawan yang tidak mudah menyerah dalam menghadapi pekerjaan. | SS | S | TS | STS |
| 42. Saya bekerja dengan sepenuh hati demi perusahaan ini. | SS | S | TS | STS |
| 43. Kepercayaan yang diberikan pimpinan kepada saya, membuat saya lebih giat lagi dalam bekerja. | SS | S | TS | STS |
| 44. Kegagalan yang pernah saya alami dalam pekerjaan membuat saya terpacu untuk berbuat yang lebih baik lagi. | SS | S | TS | STS |
| 45. Saya selalu menerima dan melaksanakan tanggungjawab yang diberikan oleh atasan saya. | SS | S | TS | STS |
| 46. Saya tetap bekerja dengan baik walaupun saya kurang diperhatikan oleh atasan. | SS | S | TS | STS |
| 47. Saya tidak pernah putus asa dalam mencapai apa yang menjadi keinginan saya. | SS | S | TS | STS |
| 48. Saya selalu mempertanggungjawabkan tugas-tugas yang dibebankan pada saya. | SS | S | TS | STS |
| 49. Walaupun ada masalah di kantor saya tidak terganggu, yang penting saya tetap bekerja. | SS | S | TS | STS |
| 50. Demi kemajuan karir, setiap tantangan kerja siap saya hadapi. | SS | S | TS | STS |

- | | | | | |
|---|----|---|----|-----|
| 51. Pekerjaan yang menjadi tanggung jawab saya selesaikan dahulu sampai tuntas sebelum saya pulang. | SS | S | TS | STS |
| 52. Selama ini saya dapat mengatasi perasaan bosan karena pekerjaan saya cukup menarik. | SS | S | TS | STS |
| 53. Pekerjaan yang menjadi tanggung jawab saya selama ini dapat terselesaikan dengan baik. | SS | S | TS | STS |



ANGKET PERSEPSI KARYAWAN TERHADAP KESEMPATAN KARIR

Pilihlah salah satu alternatif jawaban yang disediakan dalam setiap pernyataan.

Jawablah dengan cara menyilang (X), apabila anda merasa

SS : Sangat Setuju

S : Setuju

TS : Tidak Setuju

STS : Sangat Tidak Setuju

- | | | | | |
|---|----|---|----|-----|
| 1. Menurut saya, kegiatan promosi pada perusahaan ini didasarkan pada prestasi kerja karyawan. | SS | S | TS | STS |
| 2. Saya merasa kurang yakin terhadap hasil kerja saya selama ini. | SS | S | TS | STS |
| 3. Saya berusaha untuk berhati-hati dalam memulai suatu pekerjaan agar hasilnya tidak mengecewakan. | SS | S | TS | STS |
| 4. Menurut pengamatan saya dengan mengikuti pelatihan yang diadakan oleh pihak di luar perusahaan manfaatnya sangat kecil sekali. | SS | S | TS | STS |
| 5. Saya mendapatkan banyak pengalaman dari pekerjaan saya yang sekarang. | SS | S | TS | STS |
| 6. Saya tidak akan berlama-lama kerja di perusahaan ini karena kurangnya kesempatan karir yang ada. | SS | S | TS | STS |
| 7. Dengan mengikuti training-training yang berhubungan dengan pekerjaan di kantor membuat karir saya meningkat. | SS | S | TS | STS |

- | | | | | |
|---|----|---|----|-----|
| 8. Penghargaan akan prestasi kerja yang diberikan perusahaan kurang sesuai dengan apa yang diinginkan karyawan. | SS | S | TS | STS |
| 9. Saya ingin bekerja di perusahaan ini supaya dapat mencapai sasaran karir saya. | SS | S | TS | STS |
| 10. Dengan diberikannya kesempatan bekerja lebih lama di perusahaan ini saya merasa senang, karena semakin lama saya bekerja semakin tinggi pula jabatan yang saya peroleh. | SS | S | TS | STS |
| 11. Saya enggan untuk meningkatkan prestasi kerja saya, karena belum tentu menjadikan kedudukan saya lebih baik. | SS | S | TS | STS |
| 12. Menurut saya semakin lama karyawan bekerja pada perusahaan ini, maka kesempatan karirnya semakin besar. | SS | S | TS | STS |
| 13. Saya menilai bahwa pengalaman kerja yang saya miliki kurang diperhitungkan dalam keputusan promosi. | SS | S | TS | STS |
| 14. Demi tercapainya kemajuan karir, saya akan menambah pengetahuan dengan mengikuti berbagai pelatihan. | SS | S | TS | STS |
| 15. Jabatan yang saya peroleh saat ini karena saya sering mengikuti pelatihan, baik yang diadakan di dalam perusahaan maupun di luar perusahaan. | SS | S | TS | STS |
| 16. Meskipun prestasi kerja saya biasa-biasa saja, saya kurang ada usaha untuk meningkatkannya. | SS | S | TS | STS |
| 17. Atasan saya memandang perlu memberikan latihan yang tepat kepada para karyawan mengenai apa yang dikerjakannya. | SS | S | TS | STS |

- | | | | | |
|---|----|---|----|-----|
| 18. Saya yakin dapat menempati kedudukan yang lebih tinggi karena saya termasuk karyawan yang sudah lama bekerja di perusahaan ini. | SS | S | TS | STS |
| 19. Saya merasa puas dengan pelatihan yang diberikan oleh perusahaan karena sangat bermanfaat bagi kemajuan karir saya. | SS | S | TS | STS |
| 20. Saya kurang suka terlibat dalam kegiatan-kegiatan di perusahaan, karena pengalaman tersebut kurang mempengaruhi karir saya. | SS | S | TS | STS |
| 21. Menurut saya semakin trampil seseorang, maka semakin besar peluangnya untuk mencapai karir yang tinggi. | SS | S | TS | STS |
| 22. Saya menghargai usaha pihak perusahaan untuk mengadakan kursus bahasa asing, sehingga saya akan mengikutinya untuk mendukung bidang kerja saya. | SS | S | TS | STS |
| 23. Saya merasa mampu menyelesaikan tugas selama ini sehingga kemungkinan karir saya akan lebih meningkat. | SS | S | TS | STS |
| 24. Saya akan bekerja ke tempat lain, karena kurangnya kesempatan karir yang diberikan oleh pihak perusahaan. | SS | S | TS | STS |
| 25. Perusahaan dimana saya bekerja memberikan penghargaan sesuai dengan prestasi kerja saya. | SS | S | TS | STS |
| 26. Saya akan berusaha untuk menyelesaikan tugas dengan baik, agar kriteria saya terus berkembang. | SS | S | TS | STS |
| 27. Menurut penilaian saya sebaiknya setiap karyawan diberi kesempatan untuk dipindahkan ke bagian lain agar pengalamannya dapat bertambah. | SS | S | TS | STS |

- | | | | | |
|---|----|---|----|-----|
| 28. Pada perusahaan dimana saya bekerja, pengalaman kerja menjadi salah satu pertimbangan dalam keputusan promosi. | SS | S | TS | STS |
| 29. Saya ingin mencari pengalaman yang sebanyak-banyaknya guna menunjang karir saya. | SS | S | TS | STS |
| 30. Atasan saya sering memberikan hadiah dan pujian untuk hasil pekerjaan yang baik. | SS | S | TS | STS |
| 31. Untuk meraih prestasi kerja yang memuaskan, karyawan harus mampu menyelesaikan tugas yang dibebankan. | SS | S | TS | STS |
| 32. Selama bekerja saya sering menuangkan ide-ide yang dapat mendukung rencana kerja perusahaan, sehingga prestasi kerja saya diakui. | SS | S | TS | STS |
| 33. Menurut saya kebutuhan karyawan dalam bekerja salah satunya adalah peningkatan jabatan, hal itu dapat diperoleh dengan banyaknya pengalaman yang dimilikinya. | SS | S | TS | STS |
| 34. Saya akan mencari hal-hal baru yang bermanfaat untuk menambah pengalaman saya supaya karir saya dapat meningkat. | SS | S | TS | STS |
| 35. Harapan saya untuk mendapatkan jabatan yang lebih tinggi akan terpenuhi dengan adanya kesempatan mengikuti pendidikan dan latihan. | SS | S | TS | STS |
| 36. Saya akan mengikuti pendidikan tinggi agar jabatan yang saya inginkan dapat tercapai. | SS | S | TS | STS |



LAMPIRAN B
NILAI KASAR ANGKET UJI COBA

	x1	x2	x3	x4	x5	x6	x7	x8	x9	x10	x11	x12	x13	x14	x15	x16	x17	x18	x19	x20
1	2	3	2	2	3	2	3	2	3	3	2	3	3	3	2	3	2	3	2	3
2	3	1	2	2	3	2	3	3	3	3	3	3	3	2	3	3	3	2	2	1
3	3	3	3	2	3	2	3	3	3	3	3	3	3	2	3	3	3	3	3	3
4	4	1	1	2	3	1	4	4	4	4	3	4	3	4	3	3	1	4	1	4
5	3	3	4	4	2	1	4	3	4	2	3	2	4	3	2	3	3	2	1	3
6	3	2	3	2	3	2	3	3	3	3	3	3	3	2	3	3	2	3	3	3
7	3	3	3	2	2	2	3	3	3	2	3	3	3	3	3	3	3	3	3	3
8	2	4	4	2	3	1	3	1	3	2	3	4	3	4	3	2	2	2	2	3
9	3	2	3	2	2	2	3	2	3	2	3	2	3	3	2	3	2	2	2	2
10	4	2	3	1	3	1	4	2	4	2	3	4	3	2	3	3	3	3	4	3
11	3	3	2	3	3	2	3	3	3	3	3	3	2	3	2	2	2	3	2	3
12	3	2	3	2	2	1	3	1	4	3	3	4	3	2	4	4	4	4	3	3
13	4	2	4	2	2	1	4	1	4	3	4	2	4	3	4	3	4	3	2	3
14	3	2	2	2	3	2	3	3	3	2	3	3	3	3	3	2	2	2	3	3
15	4	4	4	3	3	2	3	3	4	3	4	3	3	2	4	3	2	2	3	4
16	4	3	4	3	3	1	4	2	4	3	3	3	3	2	3	2	4	3	3	4
17	1	1	4	1	4	1	4	1	3	2	4	4	1	1	4	4	1	1	1	2
18	4	2	4	2	4	1	4	4	4	3	2	3	2	2	3	3	2	3	3	3
19	2	2	4	1	3	1	4	2	3	3	4	3	2	2	4	3	3	3	2	4
20	3	2	2	3	3	2	3	3	3	3	3	3	2	3	3	3	2	3	2	3
21	3	2	3	2	3	2	2	3	3	1	3	4	2	3	3	3	2	2	2	2
22	3	2	4	2	3	1	3	3	3	2	2	3	3	2	3	3	3	2	2	3
23	3	2	2	2	3	2	3	2	3	1	3	3	3	2	3	3	3	3	2	2
24	4	1	1	4	4	1	4	4	4	4	4	4	4	1	4	4	4	4	4	4
25	3	2	3	2	3	3	3	3	3	3	3	3	3	2	3	3	2	2	3	3
26	3	2	3	3	3	3	3	3	3	3	3	3	3	2	3	3	2	2	3	3
27	3	2	3	2	3	2	3	3	3	3	3	3	3	3	3	3	2	3	2	3
28	3	4	4	3	2	1	4	4	4	4	1	4	1	1	4	4	4	1	4	4
29	4	1	3	1	4	1	4	2	4	3	3	3	2	4	4	3	3	2	4	3
30	3	2	2	2	3	1	3	3	3	3	3	3	4	2	4	3	2	3	2	3
31	3	2	3	3	3	2	3	3	3	3	3	3	2	2	3	3	3	3	3	4
32	3	2	4	3	3	2	3	3	4	4	4	3	2	3	3	3	3	3	3	3
33	4	2	3	3	3	1	4	3	3	4	3	3	3	3	4	4	2	3	4	4
34	3	3	3	3	3	2	4	4	4	4	3	3	3	2	2	3	4	3	3	4
35	3	2	4	3	3	2	2	3	2	3	4	4	2	2	3	3	2	3	3	3

	x21	x22	x23	x24	x25	x26	x27	x28	x29	x30	x31	x32	x33	x34	x35	x36	x37	x38	x39	x40
1	2	4	4	2	2	3	3	2	3	2	2	3	3	3	3	3	2	3	2	3
2	3	2	3	2	2	3	3	1	3	2	3	3	3	3	3	3	3	3	3	2
3	3	2	3	3	3	3	3	2	3	3	3	4	3	3	4	3	3	3	3	2
4	2	3	2	2	2	4	3	2	2	2	3	3	2	4	3	3	3	4	3	4
5	4	2	3	2	4	4	4	3	3	3	4	2	3	2	4	2	4	3	3	3
6	3	2	3	3	3	3	3	3	3	2	3	3	3	3	3	2	3	3	3	3
7	3	3	3	2	3	3	3	2	2	2	3	3	3	3	3	3	3	3	3	2
8	3	2	4	2	3	4	4	3	1	2	3	3	2	3	3	2	2	3	3	3
9	2	3	2	2	3	3	3	2	3	2	2	3	2	2	3	2	3	3	2	3
10	3	2	4	2	3	4	4	1	3	2	3	4	3	3	4	2	4	3	3	3
11	2	2	3	2	2	3	3	2	3	2	3	2	2	3	3	3	3	2	2	2
12	3	2	4	2	4	4	4	3	2	2	4	4	3	4	4	2	4	4	3	2
13	4	3	4	3	2	3	4	3	2	3	4	3	3	3	4	2	4	4	3	2
14	3	2	3	2	3	3	3	2	2	3	3	2	2	2	3	3	3	3	2	3
15	3	3	3	4	3	4	3	3	3	3	3	4	2	3	3	2	4	3	3	1
16	4	2	4	3	3	4	3	3	3	3	2	3	4	3	4	3	4	3	4	1
17	3	4	4	1	4	4	4	1	1	3	1	4	2	1	2	4	4	4	3	1
18	3	2	3	2	2	4	3	3	2	2	4	4	2	3	4	3	4	3	3	3
19	3	1	4	2	2	4	3	1	2	2	2	2	2	2	4	3	4	4	3	2
20	3	2	3	3	3	3	3	3	2	3	3	3	2	3	3	3	3	3	3	3
21	2	3	3	2	2	3	3	2	3	2	2	3	3	2	3	3	3	3	3	3
22	3	2	3	3	3	3	3	2	3	3	3	3	3	3	3	3	3	3	3	2
23	2	3	3	2	2	3	3	2	2	3	2	2	2	2	3	2	3	3	3	2
24	4	4	4	1	4	4	4	4	4	4	4	4	4	4	4	1	4	4	4	1
25	3	3	3	2	2	3	3	2	3	3	3	3	3	3	3	2	3	2	3	3
26	3	3	3	2	2	3	3	2	3	2	3	3	3	3	3	2	3	2	3	3
27	3	2	3	2	2	3	2	2	3	3	2	3	2	3	3	3	3	3	3	2
28	4	4	4	4	4	4	4	4	4	4	4	4	4	4	4	4	4	4	4	4
29	4	1	4	1	3	3	4	2	3	2	4	3	3	3	4	3	4	4	4	2
30	3	2	4	2	4	3	4	1	3	2	2	3	3	3	3	1	4	3	3	3
31	3	2	4	2	3	2	3	3	3	3	3	3	3	3	3	3	3	2	3	2
32	3	3	4	3	2	2	3	3	2	3	3	3	2	3	3	3	3	3	3	3
33	4	3	4	2	4	3	4	3	3	4	3	4	4	4	4	3	4	4	4	3
34	3	3	3	2	3	3	4	3	3	3	3	4	3	3	4	3	4	3	4	2
35	3	3	3	2	2	3	3	2	2	2	2	3	2	3	3	3	3	3	3	2

	x41	x42	x43	x44	x45	x46	x47	x48	x49	x50	x51	x52	x53	x54	x55	x56	x57	x58	x59	x60
1	2	3	3	3	3	3	2	2	2	2	2	3	2	2	2	2	2	2	2	3
2	3	2	4	2	4	1	2	2	1	2	2	4	1	2	2	3	3	3	3	4
3	2	3	3	3	4	4	3	3	3	3	3	3	2	2	3	3	3	2	3	3
4	1	3	3	3	3	4	2	2	2	3	3	3	2	2	3	3	3	2	3	3
5	2	2	4	2	4	4	4	3	4	3	3	4	1	2	4	3	3	2	4	4
6	3	3	3	3	3	3	3	3	3	3	3	3	2	2	3	3	3	2	3	3
7	3	3	3	2	3	3	3	3	3	2	3	3	2	2	2	2	3	3	3	3
8	4	3	4	1	4	3	1	2	3	3	3	4	2	1	1	3	3	2	3	3
9	3	3	3	2	3	2	2	3	2	3	2	3	2	2	3	3	2	3	2	3
10	3	4	3	2	3	3	4	3	3	3	4	4	1	2	3	4	3	2	3	3
11	3	2	3	3	3	3	3	2	2	2	2	2	3	2	3	3	2	2	2	3
12	4	2	4	3	4	3	4	4	3	4	3	4	1	2	3	3	4	2	4	4
13	4	2	4	3	4	3	4	4	3	4	3	4	1	2	3	3	4	2	4	4
14	3	3	3	2	3	3	3	3	3	3	2	3	2	2	2	3	3	2	3	3
15	4	3	3	2	4	4	3	3	3	3	3	3	2	2	2	4	3	2	3	3
16	3	3	4	4	4	3	3	3	3	3	2	3	3	2	2	3	3	2	3	3
17	4	1	4	1	4	4	1	4	4	4	4	4	1	4	3	2	4	2	2	4
18	3	3	3	2	4	4	4	3	4	3	4	3	1	2	2	3	3	2	2	4
19	3	3	3	3	4	1	2	3	2	2	3	4	2	2	2	2	4	2	4	4
20	2	3	3	3	3	3	3	3	3	3	3	3	2	2	2	2	3	2	3	3
21	3	2	3	1	3	2	1	2	2	2	3	3	2	2	2	3	3	2	3	3
22	3	3	3	2	3	4	3	3	3	3	3	3	2	2	3	3	3	2	3	3
23	3	2	3	2	3	3	2	3	3	4	3	3	2	2	2	3	3	3	3	4
24	4	4	4	4	4	4	4	4	4	4	4	4	1	1	1	1	4	4	4	4
25	3	3	3	3	3	3	3	3	3	3	3	3	2	2	3	3	3	3	3	3
26	3	2	3	2	3	3	3	3	3	3	3	3	2	2	2	3	3	3	3	3
27	3	2	3	3	3	3	2	2	2	2	4	3	1	2	2	3	4	2	2	4
28	4	1	4	4	4	4	4	4	4	4	4	4	1	4	4	4	4	4	4	4
29	3	2	4	2	4	1	4	4	4	4	4	4	1	2	3	4	4	3	3	4
30	3	3	4	3	3	3	3	4	3	4	3	3	2	2	2	3	3	2	3	4
31	3	2	3	3	3	3	3	3	3	3	3	3	2	2	3	3	3	3	3	3
32	3	3	3	3	4	3	3	3	3	3	3	4	3	2	2	3	3	2	3	2
33	4	2	4	4	4	3	3	4	3	3	3	4	2	2	2	3	4	2	4	4
34	3	2	4	4	4	4	4	3	3	3	3	3	2	2	3	3	3	2	4	4
35	3	3	4	3	4	4	3	2	3	3	3	4	1	2	3	3	3	2	3	3

	y1	y2	y3	y4	y5	y6	y7	y8	y9	y10	y11	y12	y13	y14	y15	y16	y17	y18	y19	y20
1	3	3	4	3	3	3	3	3	4	2	4	3	3	4	3	3	3	3	3	3
2	3	2	4	4	3	3	3	4	3	1	3	4	4	3	4	4	3	3	4	3
3	3	3	4	4	3	4	3	3	4	2	3	3	3	3	3	2	3	3	3	3
4	4	4	4	4	4	4	2	4	3	4	4	4	3	4	3	3	4	4	4	4
5	3	3	4	3	2	2	3	3	4	2	3	2	4	3	4	2	3	4	3	4
6	3	3	3	3	3	3	3	3	3	3	3	2	3	3	3	3	3	3	3	3
7	3	3	4	4	4	4	3	4	4	4	2	3	3	3	3	3	3	3	3	3
8	2	2	3	3	3	3	3	3	3	1	3	2	3	1	3	3	3	2	3	4
9	4	2	3	4	3	3	3	3	3	2	4	3	2	3	3	3	4	4	3	4
10	4	3	4	4	3	4	3	4	4	3	3	2	2	3	3	2	3	2	3	3
11	3	2	3	3	3	3	2	3	3	2	3	2	3	2	3	2	3	3	3	3
12	2	3	3	3	3	3	3	3	3	3	3	3	3	3	3	3	3	3	3	4
13	4	3	4	3	3	3	3	3	4	3	4	3	3	3	4	3	4	3	3	3
14	3	2	3	2	3	2	2	3	3	2	3	2	3	2	3	2	3	2	3	3
15	4	4	4	3	3	4	4	4	3	4	3	3	3	3	3	2	4	3	4	4
16	4	4	4	4	4	3	3	4	4	3	3	4	4	3	4	3	4	3	4	4
17	4	3	2	3	2	3	4	3	3	2	4	1	1	3	3	3	3	4	2	3
18	3	3	4	4	4	4	4	4	4	3	3	3	3	3	4	3	4	4	2	4
19	3	3	2	4	3	4	2	4	3	2	4	3	3	4	4	3	3	3	3	4
20	3	3	4	4	3	3	3	3	3	3	3	3	4	2	3	3	4	3	3	4
21	3	2	3	3	3	3	3	3	3	3	3	3	2	2	3	3	3	3	2	3
22	3	3	4	3	3	3	3	4	4	3	3	3	3	3	3	3	3	3	3	4
23	2	2	3	3	2	2	3	2	3	3	3	3	3	3	3	3	3	3	3	2
24	4	4	4	4	4	4	4	4	4	4	4	4	4	4	4	4	4	4	4	4
25	3	3	4	3	4	3	3	3	3	3	3	3	3	2	3	3	3	2	3	3
26	4	2	4	3	2	3	3	2	4	4	3	3	3	2	3	2	3	3	4	2
27	3	3	3	3	3	3	4	3	4	2	3	3	3	3	3	3	3	3	3	3
28	4	4	4	4	4	4	4	4	4	4	4	4	4	4	4	4	4	4	4	4
29	4	3	4	3	4	4	4	4	4	3	4	4	3	2	4	3	4	3	4	3
30	3	3	4	4	4	4	3	4	4	3	4	3	4	4	4	3	4	4	3	4
31	3	2	4	3	3	4	3	3	3	3	3	3	3	3	3	3	3	3	3	3
32	3	2	4	3	3	3	3	3	4	2	3	3	4	3	3	4	3	4	4	4
33	3	2	3	3	3	3	3	3	3	3	3	3	3	4	4	3	4	4	3	4
34	4	4	4	4	4	3	4	4	4	3	2	4	4	3	4	4	3	3	3	4
35	3	2	3	3	3	4	4	3	3	3	3	3	4	2	4	4	3	3	4	3

	y21	y22	y23	y24	y25	y26	y27	y28	y29	y30	y31	y32	y33	y34	y35	y36	y37	y38	y39	y40
1	3	3	2	3	3	3	3	3	2	3	3	3	3	3	3	3	3	3	3	2
2	3	1	3	4	4	3	3	2	3	2	2	3	1	3	4	3	3	1	3	1
3	4	4	2	4	3	3	3	3	3	2	4	4	4	3	3	4	3	3	3	2
4	4	4	2	4	2	4	3	3	3	2	3	4	3	4	4	1	2	2	2	3
5	4	1	1	3	3	2	3	3	3	4	3	4	4	3	4	3	4	4	1	2
6	3	2	2	3	3	3	3	2	3	3	3	3	3	3	3	3	3	3	3	3
7	3	3	3	3	3	3	3	3	3	3	3	3	2	3	3	3	3	3	3	3
8	3	2	3	4	2	3	3	2	2	3	2	1	4	2	3	4	3	2	3	1
9	3	3	3	2	3	4	2	3	3	2	3	3	2	3	3	2	3	2	3	2
10	3	2	3	4	2	4	3	3	3	3	3	3	3	2	2	4	2	3	3	1
11	3	3	3	3	3	3	3	3	3	2	3	3	3	3	3	3	3	3	2	3
12	3	2	3	3	4	3	4	3	4	3	3	3	3	3	3	3	3	3	3	2
13	4	3	2	2	4	3	3	3	4	2	4	3	2	3	4	2	4	4	3	3
14	3	2	2	3	3	3	3	3	3	3	3	3	3	2	3	3	3	3	2	3
15	4	3	2	3	3	4	3	2	4	3	4	3	4	2	4	3	3	4	3	2
16	4	3	2	4	2	4	3	4	3	3	4	3	2	2	4	3	3	4	3	4
17	1	2	4	4	3	4	3	1	3	2	1	2	3	1	3	2	3	3	4	1
18	2	3	3	2	4	4	3	4	4	3	3	3	3	3	4	1	3	3	3	3
19	3	4	3	2	3	4	3	4	3	2	3	1	4	2	4	2	4	2	3	3
20	3	2	3	3	3	4	3	3	4	2	3	3	3	3	3	3	3	3	3	2
21	2	2	2	4	2	3	2	2	3	3	3	3	2	3	3	4	2	3	3	1
22	4	2	3	3	3	3	3	3	3	3	3	3	3	3	3	3	3	3	3	3
23	3	2	2	2	3	3	3	2	2	2	2	3	2	3	2	2	3	2	3	2
24	4	4	4	4	4	4	1	4	4	4	4	4	4	4	4	1	4	4	4	4
25	3	3	3	2	3	3	3	3	3	2	3	3	3	3	3	2	3	3	3	3
26	3	2	2	2	2	2	3	2	2	3	2	2	3	3	3	2	2	2	3	3
27	3	2	3	3	4	3	4	3	3	3	2	3	3	1	3	3	3	3	3	3
28	4	4	4	4	4	4	4	4	4	4	4	4	4	4	4	4	4	4	4	4
29	4	2	4	4	3	4	3	3	4	3	4	3	2	3	4	3	3	4	4	3
30	4	3	4	4	3	1	3	3	4	3	3	4	4	3	4	4	3	3	3	3
31	3	3	3	3	3	3	3	3	3	3	3	3	3	3	3	3	3	3	3	3
32	4	3	2	4	3	3	3	4	3	3	3	3	2	4	3	4	4	3	3	3
33	4	3	3	1	4	4	4	4	3	2	3	3	3	4	4	3	3	3	3	3
34	3	3	3	3	3	4	3	3	4	4	4	3	2	3	4	3	3	3	3	3
35	4	2	3	3	3	3	2	4	4	3	4	3	2	4	3	4	3	3	3	3

	y41	y42	y43	y44	y45	y46	y47	y48	y49	y50	y51	y52	y53	y54	y55	y56	y57	y58	y59	y60
1	3	3	3	3	2	3	3	3	3	3	3	2	3	3	2	3	2	3	3	3
2	3	3	3	3	3	3	2	3	3	3	3	3	3	3	3	3	3	2	3	3
3	3	4	3	3	3	3	4	3	3	3	2	3	4	3	2	3	3	3	3	3
4	4	4	4	4	2	4	4	4	4	4	3	3	3	3	3	3	3	2	3	3
5	4	4	2	3	2	3	4	3	4	2	3	3	4	3	4	1	2	4	4	3
6	3	3	3	3	3	3	3	3	3	3	3	3	3	3	3	3	3	3	3	3
7	3	3	3	3	3	3	3	3	3	3	2	3	3	3	2	3	3	2	3	3
8	3	3	3	3	3	4	1	3	3	3	3	3	3	3	3	3	3	1	3	3
9	2	3	3	3	2	3	2	2	3	3	3	3	3	3	3	3	2	3	3	3
10	4	3	3	4	3	4	4	3	3	3	3	2	4	3	2	3	3	3	3	3
11	3	3	3	3	3	3	3	3	3	3	3	3	3	3	2	3	3	3	3	3
12	3	3	3	3	2	4	3	3	3	3	3	3	4	4	3	3	3	3	3	3
13	3	4	4	4	3	4	4	4	4	3	4	3	4	4	3	4	4	3	4	3
14	3	3	3	3	2	3	3	3	3	3	2	2	3	3	2	3	3	3	3	2
15	4	4	3	3	3	4	4	4	4	3	4	3	4	4	3	3	3	3	3	3
16	4	4	4	4	3	4	4	4	4	4	3	3	4	4	3	4	4	4	4	4
17	3	4	4	4	4	4	4	4	4	4	4	3	4	4	3	3	3	2	4	4
18	4	4	4	4	3	4	3	4	3	4	3	3	4	4	3	4	3	4	4	4
19	4	4	4	4	3	4	4	4	4	4	4	2	4	4	2	3	2	4	4	3
20	3	3	3	3	3	3	3	3	3	3	3	3	3	3	3	3	3	3	3	4
21	2	2	3	3	3	4	2	2	3	3	3	3	3	3	3	3	3	2	3	3
22	4	3	3	3	3	3	3	4	4	3	3	2	3	3	3	3	3	3	3	3
23	2	2	3	3	3	3	2	2	2	3	3	3	3	3	3	3	2	2	3	3
24	4	4	4	4	4	1	4	4	4	4	4	4	4	4	4	4	4	4	4	4
25	3	3	3	3	3	3	3	3	3	3	3	3	3	3	3	3	3	3	3	3
26	3	3	2	3	3	3	3	3	3	3	3	2	2	3	3	3	3	2	3	3
27	3	3	3	3	3	4	3	3	3	3	3	3	4	3	3	3	3	3	3	3
28	4	4	4	4	4	4	4	4	4	4	4	4	4	4	4	4	4	4	4	4
29	4	4	4	4	4	4	4	4	4	4	4	3	4	4	4	4	4	3	4	4
30	3	4	3	4	3	4	4	4	4	4	4	3	4	4	3	4	4	4	4	3
31	3	3	3	3	3	3	3	3	3	3	3	3	3	3	3	3	3	3	3	3
32	3	3	3	3	3	3	3	3	3	3	3	3	3	3	3	3	3	2	3	3
33	4	4	4	3	3	3	4	4	4	3	4	3	4	4	3	4	4	3	3	3
34	4	4	4	4	3	4	4	4	4	4	4	4	4	4	4	4	4	3	4	4
35	3	3	3	3	3	4	3	4	3	3	3	3	4	3	3	4	3	4	3	3



LAMPIRAN C

ANALISIS VALIDITAS DAN RELIABILITAS ITEM

ANGKET PERSEPSI KARYAWAN
TERHADAP KESEMPATAN KARIER

Item-total Statistics

	Scale Mean if Item Deleted	Scale Variance if Item Deleted	Corrected Item- Total Correlation	Alpha if Item Deleted
X1	168.2571	236.4319	.4582	.9002
X2	169.1429	243.0084	.1095 *	.9042
X3	168.3429	241.8202	.1373 *	.9042
X4	169.0571	237.1143	.3738	.9010
X5	168.4286	247.4874	-.0802 *	.9048
X6	169.7714	255.4756	-.4881 *	.9086
X7	168.0571	235.9966	.5631	.8995
X8	168.6571	240.4084	.1976 *	.9033
X9	168.0286	235.7933	.6240	.8992
X10	168.5429	232.1378	.5709	.8987
X11	168.3143	248.2807	-.1128 *	.9056
X12	168.2000	243.9294	.1220 *	.9032
X13	168.6286	245.0050	.0372 *	.9047
X14	168.9429	255.2908	-.3813 *	.9094
X15	168.2286	236.6521	.4686	.9002
X16	168.3429	238.2908	.4958	.9003
X17	168.7714	231.2403	.5612	.8987
X18	168.7143	243.9748	.0846 *	.9041
X19	168.7714	230.5345	.5895	.8984
X20	168.2857	232.9160	.6073	.8986
X21	168.3429	231.7025	.7622	.8975
X22	168.8286	241.9109	.1606 *	.9035
X23	168.0000	238.2353	.4236	.9007
X24	169.1429	241.4790	.2082 *	.9027
X25	168.5714	233.5462	.5298	.8993
X26	168.0857	240.9630	.2884 *	.9019
X27	168.0571	236.6437	.5824	.8996
X28	169.0286	230.1462	.6419	.8978
X29	168.7429	238.6084	.3442	.9014
X30	168.7714	234.2403	.5900	.8990
X31	168.4857	232.1983	.5905	.8986
X32	168.2286	234.9462	.5561	.8993
X33	168.6571	233.5261	.6102	.8987
X34	168.4571	234.3731	.5758	.8991
X35	168.0286	234.9109	.6785	.8987
X36	168.7429	248.6672	-.1253 *	.9060
X37	168.0000	234.0588	.6555	.8986
X38	168.2286	237.6521	.4534	.9004
X39	168.3143	233.6924	.7542	.8981
X40	168.9429	248.5261	-.1107 *	.9065
X41	168.3143	238.0454	.3747	.9010
X42	168.8000	248.4000	-.1123 *	.9060
X43	167.9714	238.3227	.5113	.9002
X44	168.7429	231.4319	.5564	.8988
X45	167.8571	237.4790	.5554	.8999
X46	168.2857	236.8571	.3364	.9016
X47	168.4857	226.9042	.6897	.8969
X48	168.3714	232.3580	.6497	.8982
X49	168.4571	232.8437	.6108	.8986
X50	168.3429	235.0555	.5367	.8994
X51	168.3429	237.4084	.4532	.9004
X52	168.0000	238.8235	.4315	.9007
X53	169.6286	252.5933	-.3373 *	.9074
X54	169.3143	244.2807	.1095 *	.9033
X55	168.8857	242.5160	.1559 *	.9033
X56	168.4571	243.7261	.1212 *	.9034
X57	168.2000	236.2824	.5618	.8996
X58	169.0286	241.1462	.2680 *	.9020
X59	168.3143	233.1042	.6613	.8983
X60	167.9714	240.4403	.3306	.9015

Reliability Coefficients

N of Cases = 35.0

N of Items = 60

Alpha = .9028

ANGKET PERSEPSI KARYAWAN

TERHADAP KESEMPATAN KARIER

Item-total Statistics

	Scale Mean if Item Deleted	Scale Variance if Item Deleted	Corrected Item- Total Correlation	Alpha if Item Deleted
X1	114.4571	219.3143	.4264	.9470
X4	115.2571	220.4908	.3218 *	.9480
X7	114.2571	217.8437	.5888	.9459
X9	114.2286	218.4168	.6025	.9459
X10	114.7429	215.5496	.5266	.9464
X15	114.4286	217.8403	.5253	.9463
X16	114.5429	219.9025	.5346	.9463
X17	114.9714	212.9109	.5939	.9459
X19	114.9714	213.5580	.5669	.9461
X20	114.4857	216.6689	.5397	.9462
X21	114.5429	213.4908	.7999	.9445
X23	114.2000	219.2824	.4893	.9465
X25	114.7714	215.0050	.5717	.9460
X27	114.2571	218.1378	.6321	.9457
X28	115.2286	213.7697	.5924	.9458
X29	114.9429	221.2908	.3190 *	.9478
X30	114.9714	216.7933	.5789	.9459
X31	114.6857	214.8101	.5816	.9459
X32	114.4286	217.6050	.5378	.9462
X33	114.8571	215.5966	.6260	.9456
X34	114.6571	217.5849	.5298	.9463
X35	114.2286	217.0639	.6896	.9454
X37	114.2000	215.6353	.7010	.9452
X38	114.4286	219.0756	.4987	.9465
X39	114.5143	215.9042	.7646	.9449
X41	114.5143	219.1983	.4271	.9470
X43	114.1714	219.5580	.5775	.9461
X44	114.9429	214.6437	.5244	.9465
X45	114.0571	219.4084	.5755	.9461
X46	114.4857	221.0807	.2563 *	.9489
X47	114.6857	209.6924	.6832	.9451
X48	114.5714	213.4286	.7190	.9449
X49	114.6571	215.0555	.6201	.9456
X50	114.5429	216.4908	.5828	.9459
X51	114.5429	219.3143	.4709	.9466
X52	114.2000	220.1647	.4834	.9466
X57	114.4000	217.3647	.6342	.9456
X59	114.5143	215.3160	.6711	.9453
X60	114.1714	220.7933	.4388	.9468

Reliability Coefficients

N of Cases = 35.0

N of Items = 39

Alpha = .9474

ANGKET PERSEPSI KARYAWAN

TERHADAP KESEMPATAN KARIER

Item-total Statistics

	Scale Mean if Item Deleted	Scale Variance if Item Deleted	Corrected Item- Total Correlation	Alpha if Item Deleted
X1	106.4286	199.0168	.4079	.9502
X7	106.2286	196.9462	.6096	.9488
X9	106.2000	197.8118	.6034	.9489
X10	106.7143	195.5630	.5042	.9497
X15	106.4000	196.4235	.5730	.9490
X16	106.5143	199.1983	.5375	.9493
X17	106.9429	192.5261	.5960	.9489
X19	106.9429	193.2319	.5650	.9492
X20	106.4571	196.7261	.5099	.9495
X21	106.5143	193.0218	.8071	.9474
X23	106.1714	198.0286	.5267	.9493
X25	106.7429	194.7849	.5612	.9491
X27	106.2286	197.2403	.6542	.9486
X28	107.2000	194.4000	.5458	.9493
X30	106.9429	196.9966	.5384	.9492
X31	106.6571	194.5849	.5719	.9490
X32	106.4000	197.1882	.5299	.9493
X33	106.8286	195.4992	.6061	.9487
X34	106.6286	197.4756	.5050	.9495
X35	106.2000	196.4000	.6990	.9483
X37	106.1714	194.9109	.7175	.9480
X38	106.4000	197.6588	.5464	.9492
X39	106.4857	195.3748	.7689	.9479
X41	106.4857	198.1395	.4494	.9499
X43	106.1429	198.7143	.5919	.9490
X44	106.9143	195.0218	.4893	.9499
X45	106.0286	198.4992	.5948	.9490
X47	106.6571	190.0555	.6605	.9484
X48	106.5429	192.6084	.7445	.9477
X49	106.6286	194.8286	.6092	.9487
X50	106.5143	195.7866	.5939	.9488
X51	106.5143	198.4336	.4850	.9496
X52	106.1714	198.7933	.5293	.9493
X57	106.3714	196.1227	.6794	.9483
X59	106.4857	194.7866	.6761	.9482
X60	106.1429	199.6555	.4667	.9497

Reliability Coefficients

N of Cases = 35.0

N of Items = 36

Alpha = .9503

ANGKET SEMANGAT KERJA

Item-total Statistics

	Scale Mean if Item Deleted	Scale Variance if Item Deleted	Corrected Item- Total Correlation	Alpha if Item Deleted
Y1	163.5143	350.4336	.5283	.9596
Y2	163.9429	343.8790	.7064	.9588
Y3	163.2000	354.2235	.3624	.9602
Y4	163.4000	352.7176	.4804	.9598
Y5	163.6000	347.1882	.6655	.9591
Y6	163.4857	350.0218	.5364	.9596
Y7	163.6286	352.2403	.4559	.9599
Y8	163.4286	347.7815	.6691	.9591
Y9	163.2857	354.1513	.4443	.9599
Y10	164.0000	348.4706	.4566	.9601
Y12	163.8000	346.7529	.5942	.9593
Y13	163.6286	351.2403	.4305	.9600
Y14	163.8571	348.4202	.5021	.9598
Y15	163.4000	349.9529	.6921	.9591
Y16	163.8000	352.7529	.4204	.9600
Y17	163.4286	350.6639	.6648	.9592
Y18	163.6000	352.0118	.4528	.9599
Y19	163.5714	354.6050	.3610	.9602
Y20	163.3429	350.8202	.5135	.9596
Y21	163.4857	350.2571	.4562	.9599
Y22	164.1429	346.4790	.5241	.9597
Y23	164.0286	350.9697	.4093	.9602
Y25	163.7143	353.9748	.3536	.9603
Y26	163.4857	352.6689	.3642	.9604
Y28	163.8000	346.5176	.5686	.9595
Y29	163.5714	345.8992	.7051	.9589
Y30	164.0000	353.5882	.3658	.9603
Y31	163.7143	345.0336	.6431	.9591
Y32	163.7714	352.3580	.3906	.9602
Y35	163.4286	346.6639	.7210	.9589
Y37	163.7143	354.4454	.4015	.9600
Y38	163.8000	347.9294	.5486	.9595
Y39	163.8000	354.2235	.3901	.9601
Y40	164.2000	343.2824	.5994	.9594
Y41	163.4857	346.9630	.6708	.9590
Y42	163.4000	345.7765	.7529	.9587
Y43	163.5143	348.4924	.6727	.9591
Y44	163.4286	350.1345	.6947	.9591
Y45	163.8286	353.6756	.4399	.9599
Y47	163.5143	342.7866	.6749	.9590
Y48	163.4286	344.3697	.7635	.9586
Y49	163.4000	348.1294	.7084	.9590
Y50	163.5143	350.0807	.6636	.9592
Y51	163.5714	349.6050	.5925	.9594
Y52	163.8571	352.4202	.5363	.9596
Y53	163.2857	349.3277	.6303	.9592
Y54	163.4000	349.2471	.7313	.9590
Y55	163.8286	351.3815	.5033	.9597
Y56	163.5429	348.5496	.6258	.9592
Y57	163.6857	347.3395	.6649	.9591
Y58	163.8286	345.3815	.5953	.9593
Y59	163.4571	350.6084	.6836	.9592
Y60	163.5714	351.3697	.6372	.9593

Reliability Coefficients

N of Cases = 35.0

N of Items = 53

Alpha = .9602

ANGKET SEMANGAT KERJA

Item-total Statistics

	Scale Mean if Item Deleted	Scale Variance if Item Deleted	Corrected Item- Total Correlation	Alpha if Item Deleted
Y1	184.9429	377.5849	.5068	.9519
Y2	185.3714	370.2403	.7080	.9510
Y3	184.6286	381.0639	.3603	.9525
Y4	184.8286	379.6168	.4726	.9521
Y5	185.0286	373.7933	.6621	.9513
Y6	184.9143	376.1983	.5557	.9517
Y7	185.0571	379.0555	.4516	.9521
Y8	184.8571	374.2437	.6730	.9513
Y9	184.7143	380.7983	.4514	.9522
Y10	185.4286	375.6639	.4368	.9523
Y11	184.9714	383.2050	.3028 *	.9527
Y12	185.2286	373.7109	.5776	.9516
Y13	185.0571	377.7613	.4367	.9522
Y14	185.2857	374.9748	.5029	.9520
Y15	184.8286	376.8521	.6775	.9514
Y16	185.2286	379.7109	.4111	.9523
Y17	184.8571	377.5378	.6529	.9515
Y18	185.0286	378.7933	.4498	.9522
Y19	185.0000	381.2353	.3688	.9525
Y20	184.7714	377.1227	.5291	.9518
Y21	184.9143	376.3160	.4780	.9521
Y22	185.5714	373.0756	.5213	.9519
Y23	185.4571	377.4319	.4168	.9524
Y24	185.0857	382.9042	.1963 *	.9537
Y25	185.1429	381.1849	.3364	.9526
Y26	184.9143	380.1983	.3353	.9527
Y27	185.2286	390.1227	-.0204 *	.9539
Y28	185.2286	373.1815	.5630	.9517
Y29	185.0000	372.4118	.7037	.9511
Y30	185.4286	379.8992	.3843	.9524
Y31	185.1429	371.5378	.6411	.9513
Y32	185.2000	378.7529	.4032	.9524
Y33	185.3143	383.8101	.1778 *	.9537
Y34	185.2571	381.3143	.3074 *	.9528
Y35	184.8571	373.3613	.7124	.9511
Y36	185.3429	393.2908	-.1169 *	.9556
Y37	185.1429	381.3613	.3958	.9524
Y38	185.2286	374.2403	.5578	.9517
Y39	185.2286	381.0639	.3878	.9524
Y40	185.6286	370.4168	.5760	.9516
Y41	184.9143	373.4336	.6728	.9512
Y42	184.8286	372.2050	.7548	.9509
Y43	184.9429	375.4672	.6539	.9514
Y44	184.8571	376.8319	.6912	.9514
Y45	185.2571	380.4319	.4405	.9522
Y46	184.7714	387.1815	.0923 *	.9537
Y47	184.9429	368.9966	.6802	.9511
Y48	184.8571	370.7731	.7642	.9508
Y49	184.8286	374.5580	.7147	.9512
Y50	184.9429	376.8202	.6580	.9515
Y51	185.0000	376.2353	.5919	.9516
Y52	185.2857	379.2101	.5327	.9519
Y53	184.7143	375.5630	.6476	.9514
Y54	184.8286	376.0286	.7216	.9513
Y55	185.2571	378.1966	.4976	.9520
Y56	184.9714	375.4403	.6120	.9515
Y57	185.1143	373.6924	.6727	.9513
Y58	185.2571	372.0202	.5892	.9515
Y59	184.8857	377.4571	.6726	.9515
Y60	185.0000	378.3529	.6205	.9517

Reliability Coefficients

N of Cases = 35.0

N of Items = 60

Alpha = .9528



LAMPIRAN D

NILAI KASAR ANGKET PENELITIAN

	x1	x2	x3	x4	x5	x6	x7	x8	x9	x10	x11	x12	x13	x14	x15	x16	x17	x18	x19	x20
1	2	3	3	3	3	3	2	2	2	2	3	2	2	4	2	3	3	3	2	3
2	3	3	3	3	3	3	3	1	3	3	1	2	2	3	2	3	3	3	3	3
3	3	3	3	3	3	3	3	2	3	3	3	3	3	3	3	4	3	3	3	3
4	4	3	4	4	4	4	3	2	2	1	4	2	2	2	1	3	3	2	3	4
5	3	3	4	3	4	2	2	3	4	3	3	4	3	3	1	2	4	3	4	2
6	3	3	3	3	3	3	3	3	3	2	3	3	2	3	3	3	3	3	3	3
7	3	3	3	3	3	2	3	2	3	3	3	3	2	3	3	3	3	3	3	3
8	2	2	3	3	3	2	3	3	3	2	3	3	2	4	2	3	4	2	3	3
9	4	3	4	3	4	2	3	1	3	3	3	3	2	4	4	4	4	3	3	3
10	3	4	4	4	3	3	4	3	3	4	3	4	2	4	3	4	4	3	4	4
11	4	3	4	4	4	3	4	3	4	4	3	2	3	4	2	3	4	3	4	3
12	3	2	3	3	3	2	3	2	3	2	3	3	3	3	3	2	3	2	3	2
13	4	3	4	3	3	3	4	3	3	2	4	3	3	3	3	4	3	2	3	3
14	4	2	4	3	4	3	3	3	4	4	4	3	3	4	3	3	3	4	2	3
15	1	4	3	4	4	2	4	1	3	1	2	4	3	4	1	4	4	2	1	1
16	4	3	4	3	4	3	3	3	3	2	3	2	2	3	3	4	3	2	4	3
17	2	3	3	4	4	3	4	1	3	3	4	2	2	4	2	2	3	2	2	2
18	3	3	3	2	3	3	3	3	3	3	4	3	3	4	3	3	3	3	3	3
19	3	3	4	3	3	4	3	3	3	3	3	2	3	4	3	3	3	2	3	3
20	4	4	3	4	4	4	4	3	4	2	4	4	4	4	4	4	4	4	3	4
21	3	3	4	3	4	4	2	3	3	4	4	3	3	3	3	4	4	3	3	3
22	3	3	2	3	2	3	3	2	3	2	3	2	2	3	3	3	3	2	2	3
23	3	3	3	3	3	1	3	2	2	3	2	2	3	3	2	2	3	2	2	2
24	4	4	4	4	4	4	4	4	4	4	4	4	4	4	4	4	4	4	4	4
25	3	3	3	2	3	3	3	2	3	2	3	2	3	3	3	3	3	3	3	3
26	3	3	3	2	3	3	3	2	3	2	3	2	2	3	3	3	3	3	3	3
27	3	3	3	3	3	3	3	2	3	2	3	2	3	3	2	3	2	2	2	3
28	3	4	4	4	4	4	4	4	4	4	4	4	4	4	4	4	4	4	4	4
29	4	3	4	4	4	3	4	2	4	3	3	3	2	4	4	3	4	3	4	3
30	3	3	3	3	3	3	4	1	3	2	3	4	2	4	2	3	4	3	2	3
31	3	2	1	3	2	2	3	1	3	2	2	2	2	2	2	2	3	3	3	2
32	3	3	3	3	3	2	3	3	2	1	2	2	3	1	2	2	4	2	3	3
33	2	3	3	3	1	4	1	4	4	1	4	2	2	1	2	4	3	2	3	2
34	4	2	1	2	3	2	2	4	2	3	2	3	3	3	2	2	3	1	4	3
35	4	4	4	3	3	2	3	3	2	3	3	3	2	3	3	3	3	4	2	1
36	3	3	3	3	1	3	4	2	1	4	4	4	2	2	2	4	3	3	2	2
37	3	3	3	3	3	1	2	4	3	1	3	2	4	2	3	3	4	3	3	4
38	3	3	3	3	3	4	4	1	2	2	3	2	3	2	3	3	3	3	4	3
39	4	3	3	3	3	3	3	3	3	3	4	3	2	3	4	4	3	3	4	2
40	4	4	2	2	3	4	4	3	2	4	3	3	2	4	3	3	3	2	4	2

	x21	x22	x23	x24	x25	x26	x27	x28	x29	x30	x31	x32	x33	x34	x35	x36	y1	y2	y3	y4
1	2	3	2	3	2	3	2	2	3	2	3	2	2	3	2	2	3	3	4	3
2	3	3	3	2	2	4	3	2	4	1	4	2	2	4	3	3	3	2	4	4
3	3	4	3	3	3	3	2	3	4	3	3	3	3	3	3	3	3	3	4	4
4	3	3	3	3	2	3	1	2	3	2	3	3	3	3	3	3	4	4	4	4
5	4	4	3	2	4	4	2	3	4	4	4	3	3	4	3	4	3	3	4	3
6	3	3	3	3	3	3	3	3	3	3	3	3	3	3	3	3	3	3	3	3
7	3	3	3	2	3	3	3	3	3	3	3	3	2	3	3	3	3	3	4	4
8	2	3	3	1	1	4	4	2	4	3	3	3	3	4	3	3	2	2	3	3
9	4	4	3	2	4	3	3	3	3	3	3	4	3	4	3	3	4	3	4	4
10	4	4	3	3	4	4	4	4	4	4	3	4	3	4	4	4	2	3	3	3
11	4	4	3	3	4	4	4	4	4	4	3	4	3	4	4	4	4	3	4	3
12	3	3	2	2	3	3	3	3	3	3	3	2	3	3	3	3	3	2	3	2
13	4	3	3	2	3	3	4	3	4	3	3	3	3	3	3	3	4	4	4	3
14	4	4	4	4	3	4	3	3	4	3	3	2	3	3	3	3	4	4	4	4
15	4	2	3	1	1	4	4	4	4	4	4	4	4	4	4	2	4	3	2	3
16	4	4	3	2	4	3	3	3	4	4	4	4	3	3	3	2	3	3	4	4
17	4	4	3	3	2	3	3	3	4	2	4	3	2	4	4	4	3	3	2	4
18	3	3	3	3	3	3	3	3	3	3	3	3	3	3	3	3	3	2	4	3
19	3	3	3	3	3	3	3	3	4	3	2	3	3	4	3	3	3	2	4	3
20	4	4	4	4	3	4	4	4	4	3	4	3	3	4	4	4	3	2	3	3
21	4	4	4	4	4	4	3	3	4	3	4	3	3	3	3	4	4	4	4	4
22	3	3	3	3	3	4	3	2	4	3	3	3	3	4	3	3	3	2	3	3
23	3	3	3	2	2	3	3	3	3	3	4	3	4	3	3	3	2	2	3	3
24	4	4	4	4	4	4	4	4	4	4	4	4	4	4	4	4	4	4	4	4
25	3	3	3	3	3	3	3	3	3	3	3	3	3	3	3	3	3	3	4	3
26	3	3	3	2	3	3	3	3	3	3	3	3	3	3	3	3	4	2	4	3
27	3	3	3	3	2	3	3	2	3	2	4	4	2	3	4	2	3	3	3	3
28	4	4	4	4	4	4	4	4	4	4	4	4	4	4	4	4	4	4	4	4
29	4	4	4	2	4	4	3	4	4	4	4	4	4	4	4	4	3	4	3	4
30	4	3	3	3	3	4	3	4	3	3	4	3	4	3	3	3	3	3	4	4
31	3	1	1	3	2	3	4	2	2	3	3	2	3	2	3	3	4	2	1	1
32	2	2	1	2	2	3	2	3	3	2	2	2	3	3	4	4	2	2	4	4
33	1	1	3	4	2	3	3	2	2	4	3	3	4	2	2	2	2	4	4	4
34	3	3	2	2	1	3	4	3	2	2	2	1	3	3	2	2	4	3	2	2
35	3	2	3	2	2	3	4	2	4	2	3	3	3	1	3	3	3	2	3	4
36	3	3	3	1	2	4	3	2	3	1	4	3	3	2	3	3	2	2	3	3
37	3	1	4	3	4	3	2	4	4	3	3	3	4	4	4	4	4	4	4	4
38	2	3	4	2	1	3	2	3	2	2	3	3	3	3	3	3	3	4	4	4
39	3	3	3	3	3	4	3	2	4	3	4	4	3	2	3	3	4	3	3	3
40	3	4	2	2	3	3	4	2	2	2	3	3	3	2	3	3	3	4	4	4

	y5	y6	y7	y8	y9	y10	y11	y12	y13	y14	y15	y16	y17	y18	y19	y20	y21	y22	y23	y24
1	3	3	3	3	4	2	3	3	3	4	3	3	2	3	3	3	3	3	2	3
2	3	3	3	4	3	1	3	4	4	3	4	4	3	3	3	3	3	1	3	2
3	3	4	3	3	4	2	3	3	3	3	3	2	2	3	3	3	4	4	3	2
4	4	4	2	4	3	4	4	4	3	4	3	3	2	4	4	4	4	4	3	2
5	2	2	3	3	4	2	3	2	4	3	4	2	1	4	3	4	4	1	3	4
6	3	3	3	3	3	3	3	2	3	3	3	3	2	3	3	3	3	2	3	3
7	4	4	3	4	4	4	3	3	3	3	3	3	3	3	3	3	3	3	3	3
8	3	3	3	3	3	1	3	2	3	1	3	3	3	2	3	4	3	2	2	3
9	3	4	3	4	4	3	3	2	2	3	3	2	3	2	3	3	3	2	3	3
10	3	3	3	3	3	3	3	3	3	3	3	3	3	3	3	4	3	2	4	3
11	3	3	3	3	4	3	4	3	3	3	4	3	2	3	3	3	4	3	4	2
12	3	2	2	3	3	2	3	2	3	2	3	2	2	2	3	3	3	2	3	3
13	3	4	4	4	3	4	4	3	3	3	3	2	2	3	4	4	4	3	4	3
14	4	3	3	4	4	3	4	4	4	3	4	3	2	3	4	4	4	3	3	3
15	2	3	4	3	3	2	3	1	1	3	3	3	4	4	2	3	1	2	3	2
16	4	4	4	4	4	3	4	3	3	3	4	3	3	4	2	4	2	3	4	3
17	3	4	2	4	3	2	3	3	3	4	4	3	3	3	3	4	3	4	3	2
18	3	4	3	3	3	3	3	3	3	3	3	3	3	3	3	3	3	3	3	3
19	3	3	3	3	4	2	3	3	4	3	3	4	2	4	4	4	4	3	3	3
20	3	3	3	3	3	3	4	3	3	4	4	3	3	4	3	4	4	3	3	2
21	4	3	4	4	4	3	3	4	4	3	4	4	3	3	3	4	3	3	4	4
22	3	4	4	3	3	3	3	3	4	2	4	4	3	3	4	3	4	2	4	3
23	2	2	3	2	3	3	3	3	3	3	3	3	2	3	3	2	3	2	2	2
24	4	4	4	4	4	4	4	4	4	4	4	4	4	4	4	4	4	4	4	4
25	4	3	3	3	3	3	3	3	3	2	3	3	3	2	3	3	3	3	3	2
26	2	3	3	2	4	4	3	3	3	2	3	2	2	3	4	2	3	2	2	3
27	3	3	4	3	4	2	3	3	3	3	3	3	3	3	3	3	3	2	3	3
28	4	4	4	4	4	4	4	4	4	4	4	4	4	4	4	4	4	4	4	4
29	4	4	4	4	4	3	4	4	3	2	4	3	4	3	4	3	4	2	4	3
30	4	4	3	4	4	3	4	3	4	4	4	3	4	4	3	4	4	3	4	3
31	1	2	4	3	4	4	2	3	1	3	2	3	3	1	1	2	2	2	4	3
32	4	3	2	3	2	2	2	1	3	3	2	2	4	1	2	2	2	2	2	2
33	4	3	2	2	4	2	4	3	1	3	4	4	3	3	1	2	2	4	4	3
34	2	4	4	4	4	4	3	3	3	4	3	4	3	2	2	2	4	3	4	3
35	3	1	2	4	1	4	2	3	2	2	2	3	3	3	3	2	4	3	3	3
36	3	4	2	2	3	3	2	3	3	2	2	3	1	3	3	3	3	3	2	2
37	4	4	1	3	4	1	4	4	3	3	4	4	4	4	2	4	1	4	4	3
38	4	3	4	3	4	4	4	4	3	4	4	3	4	4	1	4	3	4	4	3
39	3	4	4	4	4	4	3	4	1	4	3	3	4	3	4	3	2	3	4	2
40	4	4	3	4	4	3	4	4	2	4	4	4	4	2	4	3	3	3	4	4

	y25	y26	y27	y28	y29	y30	y31	y32	y33	y34	y35	y36	y37	y38	y39	y40	y41	y42	y43	y44
1	3	3	3	3	3	3	3	3	3	3	3	3	2	3	2	3	3	3	3	3
2	4	3	1	2	4	2	3	3	3	3	3	3	1	2	3	3	3	3	3	3
3	3	3	3	3	3	4	4	3	3	3	3	4	2	4	3	3	3	3	3	4
4	2	4	2	3	4	3	4	4	2	2	4	4	3	4	2	4	4	4	4	3
5	3	2	4	3	4	3	4	4	1	4	3	4	2	4	2	2	2	3	4	4
6	3	3	3	2	3	3	3	3	3	3	3	3	3	3	3	3	3	3	3	3
7	3	3	3	3	3	3	3	3	3	3	3	3	3	3	3	3	3	3	3	3
8	2	3	2	2	3	2	1	3	3	3	3	3	1	1	3	3	3	3	3	3
9	2	4	3	3	2	3	3	4	3	2	4	3	1	4	3	3	3	3	3	4
10	4	3	3	3	3	3	3	3	3	3	3	3	2	3	2	3	3	3	3	4
11	4	3	4	3	4	4	3	3	3	4	4	4	3	4	3	4	3	4	4	4
12	3	3	3	3	2	3	3	3	2	3	3	3	3	3	2	3	3	3	3	3
13	3	4	4	2	4	4	3	4	3	3	3	4	2	4	3	3	3	4	4	4
14	2	4	4	3	4	4	3	4	3	3	4	4	4	4	3	4	4	4	4	4
15	3	4	3	1	3	1	2	3	4	3	4	4	1	4	4	4	4	4	4	4
16	4	4	3	4	4	3	3	4	3	3	4	4	3	3	3	4	4	4	3	4
17	3	4	2	4	4	3	1	4	3	4	4	4	3	4	3	4	4	4	4	4
18	3	3	3	3	3	3	3	3	3	3	3	3	3	3	3	3	3	3	3	3
19	3	3	3	4	3	3	3	3	3	4	3	3	3	3	3	3	3	3	3	3
20	4	4	3	4	4	3	3	4	3	3	3	4	3	4	3	4	3	4	4	4
21	3	4	3	3	4	4	3	4	3	3	4	4	3	4	3	4	4	4	4	4
22	3	3	3	4	3	4	3	3	3	3	3	3	3	3	3	3	3	4	3	4
23	3	3	2	2	2	2	3	2	3	3	3	2	2	2	3	3	3	2	2	3
24	4	4	4	4	4	4	4	4	4	4	4	4	4	4	4	4	4	4	4	4
25	3	3	3	3	3	3	3	3	3	3	3	3	3	3	3	3	3	3	3	3
26	2	2	2	2	3	2	2	3	3	2	3	3	3	3	3	2	3	3	3	2
27	4	3	3	3	3	2	3	3	3	3	3	3	3	3	3	3	3	3	3	4
28	4	4	4	4	4	4	4	4	4	4	4	4	4	4	4	4	4	4	4	4
29	3	4	4	3	4	4	3	4	4	3	4	4	3	4	4	4	4	4	4	4
30	3	1	3	3	4	3	4	3	3	3	4	4	3	4	3	3	4	4	4	4
31	3	3	3	3	4	2	4	2	3	3	2	2	1	2	2	2	3	3	1	1
32	3	3	3	2	2	3	3	3	2	3	2	1	2	3	2	2	1	2	4	4
33	4	4	4	4	2	3	3	4	3	3	1	3	1	3	2	4	3	4	4	4
34	4	3	3	3	4	3	3	2	3	3	2	3	3	4	2	3	3	4	2	2
35	1	3	3	3	4	2	3	4	4	4	2	3	2	2	4	2	3	3	3	4
36	3	4	3	3	4	2	3	3	2	3	2	3	3	3	4	2	3	3	3	3
37	4	3	4	3	4	3	2	3	3	3	3	3	1	4	4	4	4	4	4	4
38	4	4	3	3	3	4	2	3	4	3	3	3	3	4	4	4	4	3	4	4
39	4	3	3	3	4	3	4	3	3	3	4	2	3	4	3	3	4	3	3	3
40	4	4	3	3	3	4	4	1	3	4	1	4	4	3	2	4	4	4	4	4

	y45	y46	y47	y48	y49	y50	y51	y52	y53	masa	persepsi	semangat
1	3	2	3	3	2	3	2	3	3	60	90	154
2	3	3	3	3	3	3	3	2	3	72	98	154
3	2	3	3	3	2	3	3	3	3	30	109	163
4	3	3	3	3	3	3	3	2	3	54	100	177
5	3	3	1	3	4	4	2	4	3	56	115	160
6	3	3	3	3	3	3	3	3	3	24	106	155
7	2	3	3	3	2	3	3	2	3	36	103	163
8	3	3	3	3	3	3	3	1	3	19	101	138
9	3	2	3	3	2	3	3	3	3	36	115	158
10	3	3	3	4	3	3	3	3	3	58	130	160
11	4	3	4	4	3	4	4	3	3	98	128	181
12	2	2	3	3	2	3	3	3	2	18	98	141
13	4	3	3	4	3	3	3	3	3	84	113	179
14	3	3	4	4	3	4	4	4	4	60	119	191
15	4	3	3	4	3	4	3	2	4	12	106	158
16	3	3	4	4	3	4	3	4	4	18	114	185
17	4	2	3	4	2	4	2	4	3	76	107	173
18	3	3	3	3	3	3	3	3	3	18	109	160
19	3	3	3	3	3	3	3	2	3	24	110	165
20	4	3	4	4	3	3	4	3	3	48	135	178
21	4	4	4	4	4	4	4	3	4	60	123	194
22	3	3	4	3	3	3	3	4	3	86	102	170
23	3	3	3	3	3	3	2	2	3	40	97	137
24	4	4	4	4	4	4	4	4	4	101	144	212
25	3	3	3	3	3	3	3	3	3	14	104	158
26	3	2	3	3	3	3	3	2	3	12	102	144
27	3	3	3	3	3	3	3	3	3	44	99	160
28	4	4	4	4	4	4	4	4	4	18	143	212
29	4	3	4	4	4	4	4	3	4	102	128	193
30	4	3	4	4	3	4	4	4	3	84	111	187
31	3	2	3	3	3	2	3	3	3	72	85	132
32	2	4	3	3	2	2	3	2	3	36	90	132
33	4	1	2	3	2	4	3	4	4	68	92	162
34	2	2	2	2	1	2	3	3	3	48	89	155
35	2	3	1	3	4	2	2	3	3	96	101	147
36	1	2	2	3	3	3	3	3	3	50	98	144
37	3	4	3	3	4	1	3	4	3	28	110	176
38	2	3	2	3	1	2	3	4	4	100	99	179
39	3	4	3	3	4	3	3	4	3	54	113	174
40	2	3	2	2	3	4	3	4	4	30	105	180

	x1	x2	x3	x4	x5	x6	x7	x8	x9	x10	x11	x12	x13	x14	x15	x16	x17	x18	x19	x20
41	1	3	3	1	2	2	1	2	3	2	3	2	2	3	2	3	3	3	4	2
42	3	3	3	3	1	2	3	4	2	4	4	4	4	3	4	3	3	3	3	4
43	4	3	2	3	3	3	3	3	3	3	3	4	2	3	3	3	3	3	3	2
44	3	2	3	2	2	4	4	2	4	4	3	3	2	4	2	3	3	2	4	2
45	2	3	2	3	2	2	3	2	3	2	4	2	3	3	1	3	3	2	3	4
46	4	3	4	4	4	3	4	2	4	3	4	4	2	4	4	3	3	2	3	3
47	3	3	3	3	3	3	3	3	3	3	3	3	3	3	2	3	3	2	3	3
48	3	3	4	3	3	3	4	3	3	2	3	4	3	4	3	1	4	2	3	3
49	3	4	4	3	3	3	3	3	3	3	3	3	2	3	3	3	3	2	3	3
50	3	2	4	2	3	4	3	2	3	4	4	3	3	3	3	3	3	2	3	4
51	3	2	3	3	2	2	2	3	2	2	3	2	3	4	4	3	3	4	2	3
52	3	1	3	3	3	3	2	3	3	3	3	3	3	4	3	2	3	3	3	3
53	3	2	2	4	2	2	2	4	2	4	3	2	4	2	3	4	4	3	1	3
54	3	3	3	3	3	3	3	2	3	3	3	3	3	3	3	4	3	3	3	3
55	3	2	3	3	3	2	3	2	3	2	3	3	3	3	3	2	3	2	3	2
56	2	3	3	3	1	4	1	4	4	1	4	2	2	1	2	4	3	2	3	2
57	3	3	3	3	3	3	3	3	3	2	3	3	3	2	3	3	3	3	3	3
58	3	3	3	3	3	1	3	2	2	3	2	2	3	2	3	2	3	2	2	2
59	4	2	1	2	3	2	2	4	2	3	2	3	3	3	2	3	2	1	4	3
60	4	3	4	4	4	4	3	2	2	1	4	2	2	2	1	3	2	3	3	4



	x21	x22	x23	x24	x25	x26	x27	x28	x29	x30	x31	x32	x33	x34	x35	x36	y1	y2	y3	y4
41	3	2	3	3	2	3	3	2	2	3	3	2	3	2	3	3	3	2	2	2
42	4	3	2	2	4	4	3	4	3	2	4	2	3	4	3	2	3	4	3	3
43	2	1	3	3	3	3	2	2	3	3	3	2	3	2	3	3	3	3	2	2
44	2	3	3	3	4	3	3	2	2	4	3	4	3	2	3	2	4	4	3	3
45	2	3	2	2	2	3	3	3	3	2	3	3	2	3	3	3	3	2	3	4
46	4	3	4	3	4	4	4	4	4	4	4	4	4	4	4	4	4	3	4	4
47	3	3	3	3	3	3	3	2	3	2	3	3	3	3	3	3	4	2	4	3
48	4	4	2	3	3	4	3	4	4	3	4	3	4	4	4	3	3	3	3	4
49	3	3	3	3	3	3	3	3	3	3	4	3	3	3	3	3	4	4	4	4
50	4	4	2	2	2	4	4	3	3	3	3	2	3	2	3	3	3	3	4	4
51	4	4	3	3	3	3	3	4	1	4	3	1	3	1	3	2	2	2	3	3
52	2	3	3	2	3	3	3	3	3	3	4	3	3	3	3	3	3	2	3	3
53	4	4	4	3	4	4	2	3	3	2	4	4	3	2	3	3	2	4	4	4
54	3	4	3	3	3	3	2	3	3	4	3	3	3	3	3	3	3	3	4	3
55	3	3	2	2	3	3	3	3	3	3	2	3	3	3	3	3	3	2	3	2
56	1	1	3	4	2	3	3	2	2	4	3	4	3	2	2	2	2	4	4	4
57	3	3	3	3	3	3	3	3	3	3	3	3	3	3	3	3	3	3	3	3
58	3	3	3	2	2	3	3	3	3	3	4	3	4	3	3	3	2	2	3	3
59	3	3	2	2	1	3	4	3	2	2	2	1	3	3	2	2	4	3	2	2
60	3	3	3	3	2	3	1	2	3	2	3	3	3	3	3	3	4	4	4	4



	y5	y6	y7	y8	y9	y10	y11	y12	y13	y14	y15	y16	y17	y18	y19	y20	y21	y22	y23	y24
41	2	2	3	1	2	3	2	2	2	4	2	3	2	3	1	3	2	3	2	3
42	3	3	2	2	3	2	4	4	2	3	4	3	3	2	3	4	3	3	3	2
43	2	3	3	3	2	3	3	3	2	3	3	4	2	3	3	3	2	3	2	3
44	3	2	4	3	4	4	4	4	1	4	4	4	4	3	4	4	4	4	4	3
45	4	4	3	4	4	4	3	2	2	4	4	4	3	3	3	3	3	2	3	3
46	3	4	4	4	4	2	4	4	4	3	4	3	3	3	4	3	4	3	3	4
47	3	4	3	3	3	3	3	3	2	3	3	3	3	3	3	3	3	2	3	3
48	4	3	4	3	3	3	4	3	4	2	4	3	4	3	3	4	4	3	4	2
49	3	4	4	3	3	3	4	3	3	4	3	3	2	4	4	4	4	3	4	3
50	4	2	4	3	3	4	3	3	3	4	3	4	4	3	3	3	3	3	3	3
51	3	4	2	3	2	2	2	3	2	4	2	4	3	1	2	3	2	2	2	3
52	3	3	3	3	2	3	2	3	2	3	2	3	3	1	3	2	2	3	3	2
53	4	3	4	4	3	4	4	4	1	4	4	4	4	3	1	4	2	3	4	3
54	4	4	3	3	4	2	3	3	3	3	3	2	2	3	3	3	4	4	3	2
55	2	3	2	3	3	2	3	2	3	2	3	2	2	2	3	3	3	2	3	3
56	3	4	2	2	4	2	4	3	1	3	4	4	3	3	1	2	2	4	4	3
57	3	3	3	3	3	3	2	3	3	3	3	3	2	3	3	3	3	2	3	3
58	2	3	2	2	3	3	3	3	3	3	3	3	2	3	3	2	3	2	2	2
59	2	4	4	4	4	3	4	3	3	4	3	4	3	2	2	2	4	3	4	3
60	4	4	2	4	3	4	4	3	4	4	3	3	2	4	4	4	4	4	3	2



	y25	y26	y27	y28	y29	y30	y31	y32	y33	y34	y35	y36	y37	y38	y39	y40	y41	y42	y43	y44
41	3	3	4	3	3	3	3	3	3	3	2	2	2	3	3	2	2	3	2	2
42	3	3	3	4	3	3	2	3	3	3	3	2	3	4	2	4	4	3	3	3
43	3	4	3	3	3	3	3	3	4	3	2	3	1	3	3	3	3	4	2	2
44	4	4	4	3	4	3	3	3	3	3	2	2	3	4	3	4	4	4	3	3
45	3	3	3	3	3	3	3	3	3	2	4	3	3	3	3	3	4	4	3	4
46	3	3	3	3	4	3	3	4	3	3	4	4	3	4	3	3	4	4	4	4
47	3	3	3	3	3	3	3	3	3	2	3	3	2	2	3	3	3	3	2	3
48	4	4	4	3	4	4	3	4	4	4	4	4	3	4	3	4	3	4	3	4
49	4	4	3	4	4	3	3	4	3	3	3	4	3	3	3	3	3	4	4	4
50	4	3	3	3	3	3	2	4	4	4	2	3	3	4	3	3	3	4	4	4
51	4	3	3	2	2	1	2	3	3	3	3	2	4	3	1	4	3	4	3	3
52	3	4	3	3	3	3	3	3	2	4	3	3	2	3	1	2	3	3	3	3
53	4	4	3	3	2	4	3	4	2	2	1	4	3	4	3	4	4	4	4	4
54	3	3	3	3	3	4	4	3	3	3	3	4	2	4	3	3	3	3	3	4
55	3	3	3	3	2	3	3	3	2	3	3	3	3	3	2	3	3	3	3	3
56	4	4	4	4	2	3	3	4	3	3	1	3	1	3	2	4	3	4	4	4
57	3	3	3	2	3	3	3	3	3	3	3	3	3	3	3	3	3	3	3	3
58	3	3	2	2	2	2	3	2	3	3	3	2	2	2	3	3	3	2	2	3
59	4	3	3	3	4	3	3	2	3	3	2	3	3	4	2	3	3	4	2	2
60	2	4	2	3	4	3	4	4	2	2	4	4	3	4	2	4	4	4	4	3



c:\spsswin\henty-p2.sav

	y45	y46	y47	y48	y49	y50	y51	y52	y53	masa	persepsi	semangnt
41	3	2	3	3	3	2	2	3	3	50	89	134
42	2	2	4	3	2	2	4	3	3	54	112	157
43	3	3	3	3	2	3	3	3	3	22	100	149
44	4	2	4	2	4	4	4	3	4	96	104	182
45	4	4	4	4	3	3	4	4	3	94	94	173
46	4	3	4	3	3	4	3	4	4	24	129	186
47	3	3	3	3	3	3	3	3	3	24	104	155
48	3	3	4	4	4	4	4	4	4	90	117	188
49	4	4	3	4	2	4	4	4	4	88	109	186
50	3	3	3	2	4	4	3	4	3	72	108	174
51	4	4	2	3	3	4	3	3	3	36	100	146
52	3	3	3	3	3	3	3	3	4	84	104	147
53	2	1	2	4	2	4	3	4	4	72	108	173
54	2	3	3	3	2	3	3	3	3	30	109	163
55	2	2	3	3	2	3	3	3	2	18	98	141
56	4	1	2	3	2	4	3	4	4	68	92	162
57	3	3	3	3	3	3	3	3	3	24	106	155
58	3	3	3	3	3	3	2	2	3	40	97	137
59	2	2	2	2	1	2	3	3	3	48	89	155
60	3	3	3	3	3	3	3	2	3	54	100	177





LAMPIRAN E

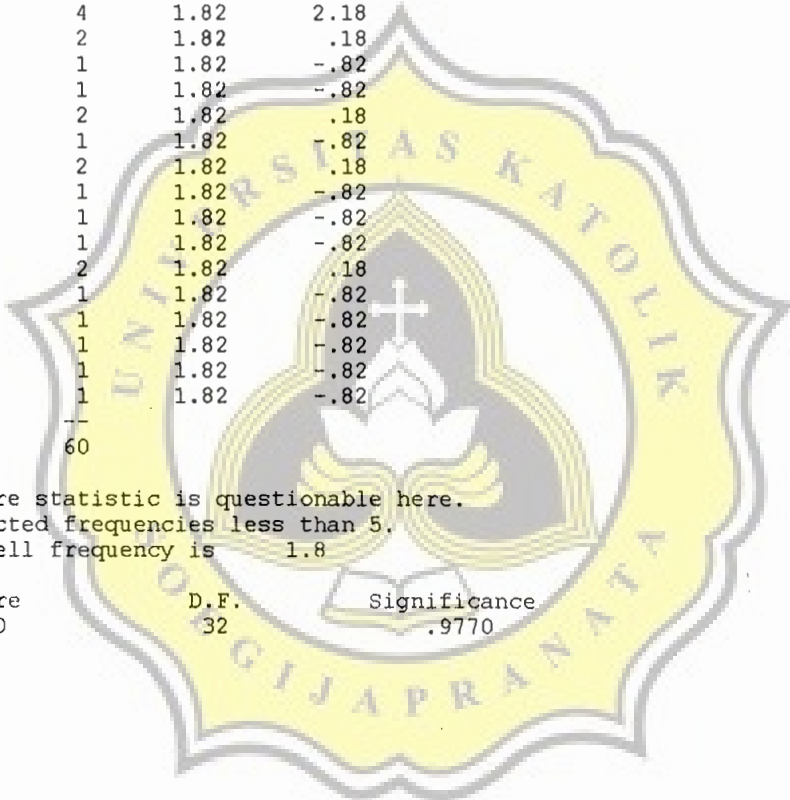
UJI NORMALITAS

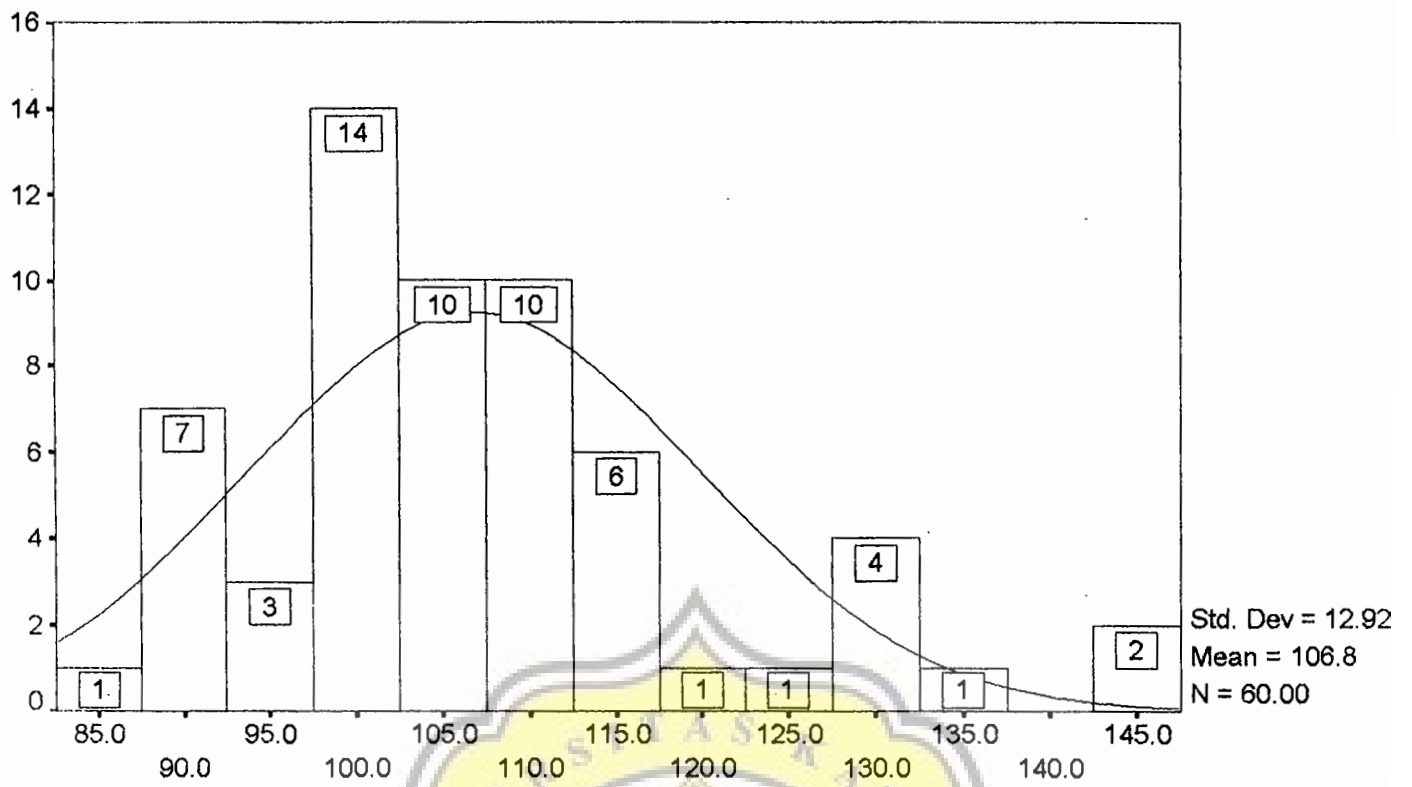
PERSEPSI Persepsi Karyawan Terhadap Kesempatan Ka

Category	Cases		
	Observed	Expected	Residual
85	1	1.82	-.82
89	3	1.82	1.18
90	2	1.82	.18
92	2	1.82	.18
94	1	1.82	-.82
97	2	1.82	.18
98	4	1.82	2.18
99	2	1.82	.18
100	4	1.82	2.18
101	2	1.82	.18
102	2	1.82	.18
103	1	1.82	-.82
104	4	1.82	2.18
105	1	1.82	-.82
106	3	1.82	1.18
107	1	1.82	-.82
108	2	1.82	.18
109	4	1.82	2.18
110	2	1.82	.18
111	1	1.82	-.82
112	1	1.82	-.82
113	2	1.82	.18
114	1	1.82	-.82
115	2	1.82	.18
117	1	1.82	-.82
119	1	1.82	-.82
123	1	1.82	-.82
128	2	1.82	.18
129	1	1.82	-.82
130	1	1.82	-.82
135	1	1.82	-.82
143	1	1.82	-.82
144	1	1.82	-.82
Total	60		

Warning - Chi-Square statistic is questionable here.
 33 cells have expected frequencies less than 5.
 Minimum expected cell frequency is 1.8

Chi-Square D.F. Significance
 18.1000 32 .9770





Persepsi Karyawan Terhadap Kesempatan Karier



SEMANGAT Semangat Kerja

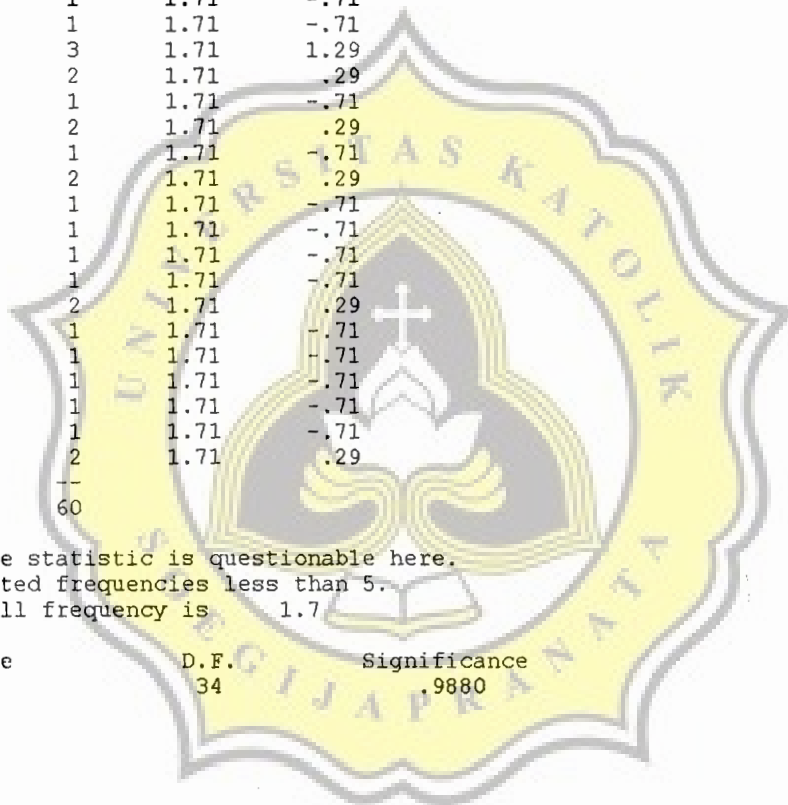
Category	Cases Observed	Expected	Residual
132	2	1.71	.29
134	1	1.71	-.71
137	2	1.71	.29
138	1	1.71	-.71
141	2	1.71	.29
144	2	1.71	.29
146	1	1.71	-.71
147	2	1.71	.29
149	1	1.71	-.71
154	2	1.71	.29
155	5	1.71	3.29
157	1	1.71	-.71
158	3	1.71	1.29
160	4	1.71	2.29
162	2	1.71	.29
163	3	1.71	1.29
165	1	1.71	-.71
170	1	1.71	-.71
173	3	1.71	1.29
174	2	1.71	.29
176	1	1.71	-.71
177	2	1.71	.29
178	1	1.71	-.71
179	2	1.71	.29
180	1	1.71	-.71
181	1	1.71	-.71
182	1	1.71	-.71
185	1	1.71	-.71
186	2	1.71	.29
187	1	1.71	-.71
188	1	1.71	-.71
191	1	1.71	-.71
193	1	1.71	-.71
194	1	1.71	-.71
212	2	1.71	.29
Total	60		

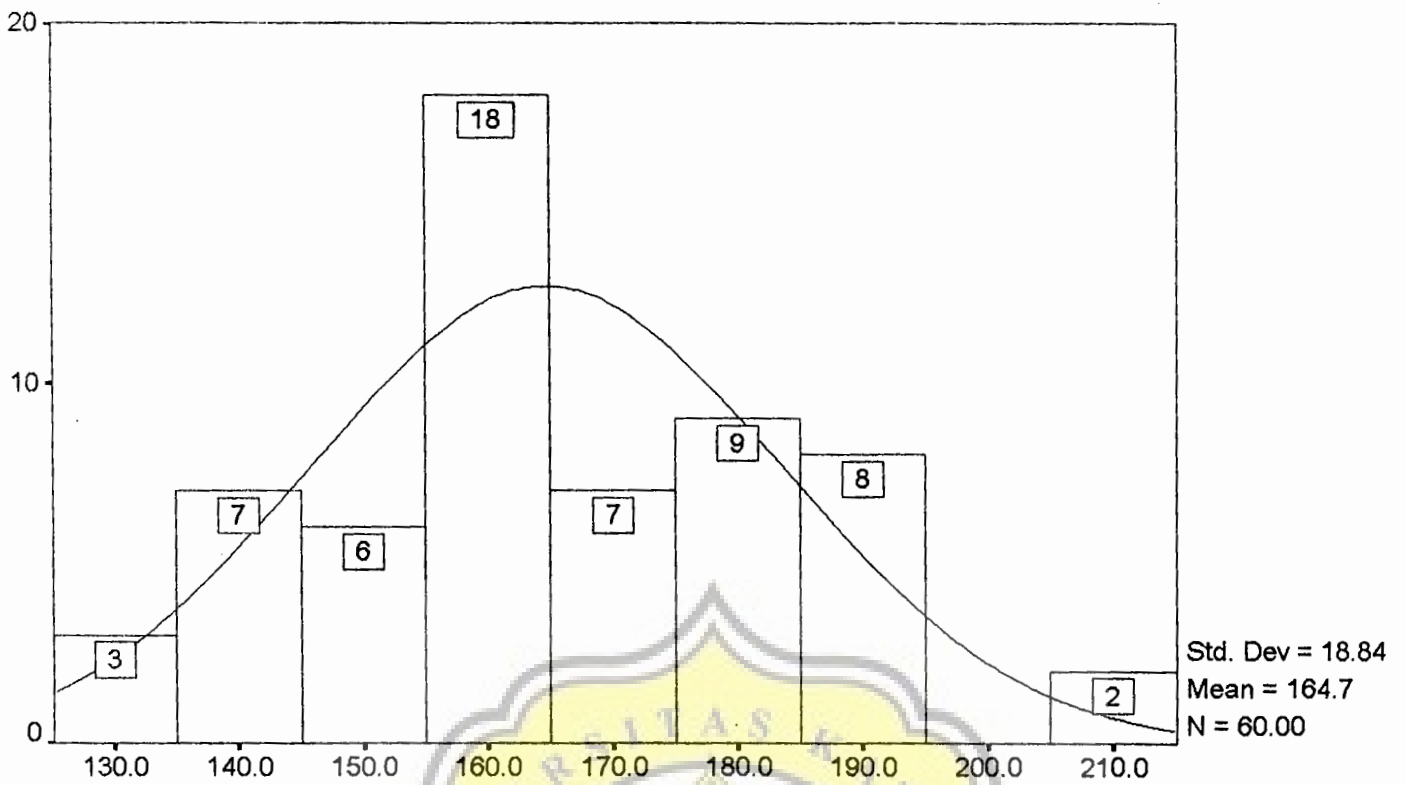
Warning - Chi-Square statistic is questionable here.
 35 cells have expected frequencies less than 5.
 Minimum expected cell frequency is 1.7

Chi-Square
18.1667

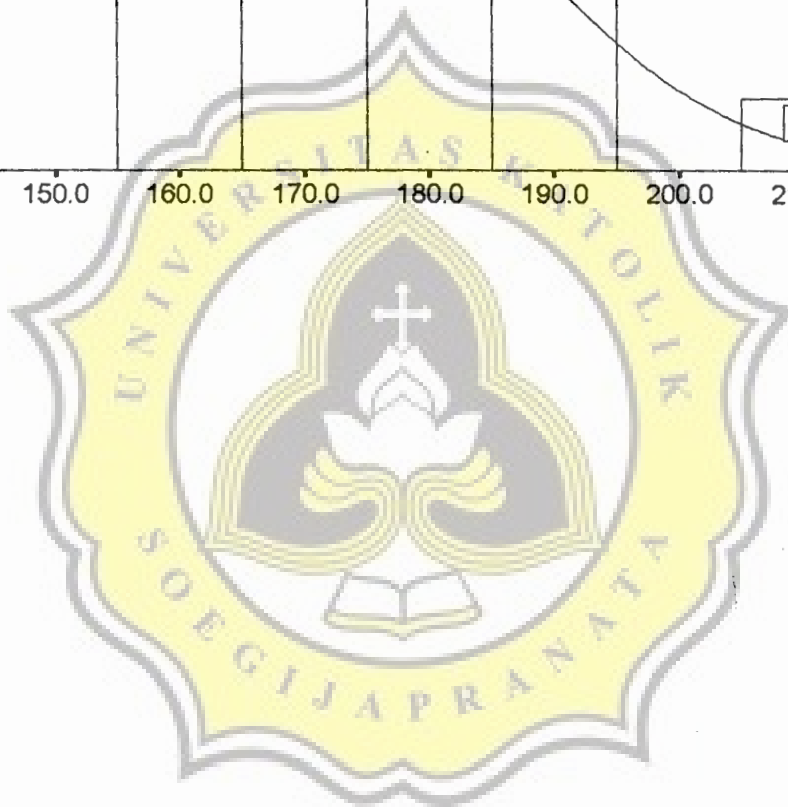
D.F.
34

Significance
.9880





Semangat Kerja



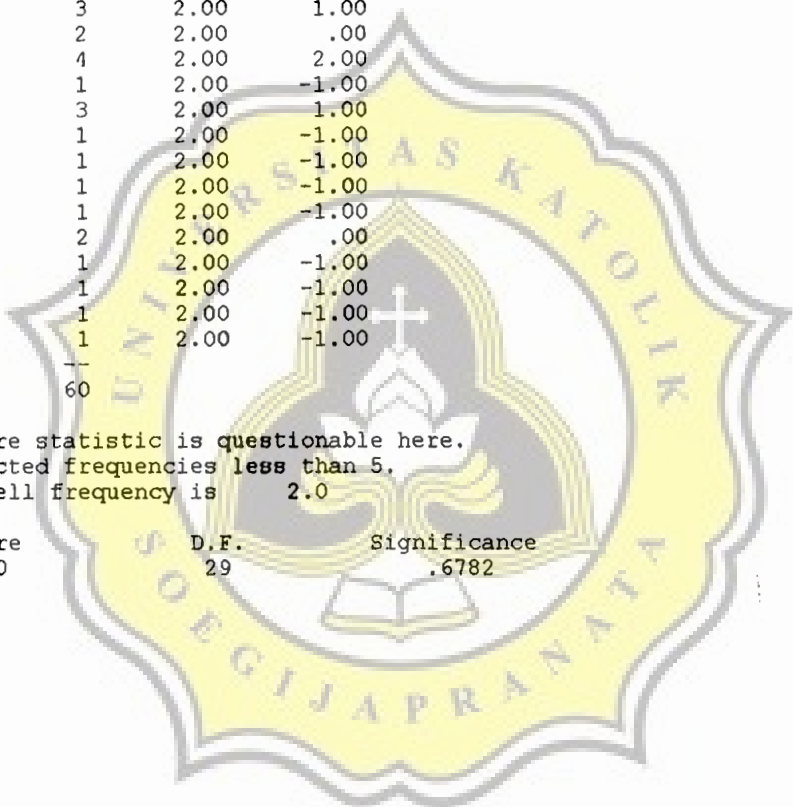
----- Chi-Square Test

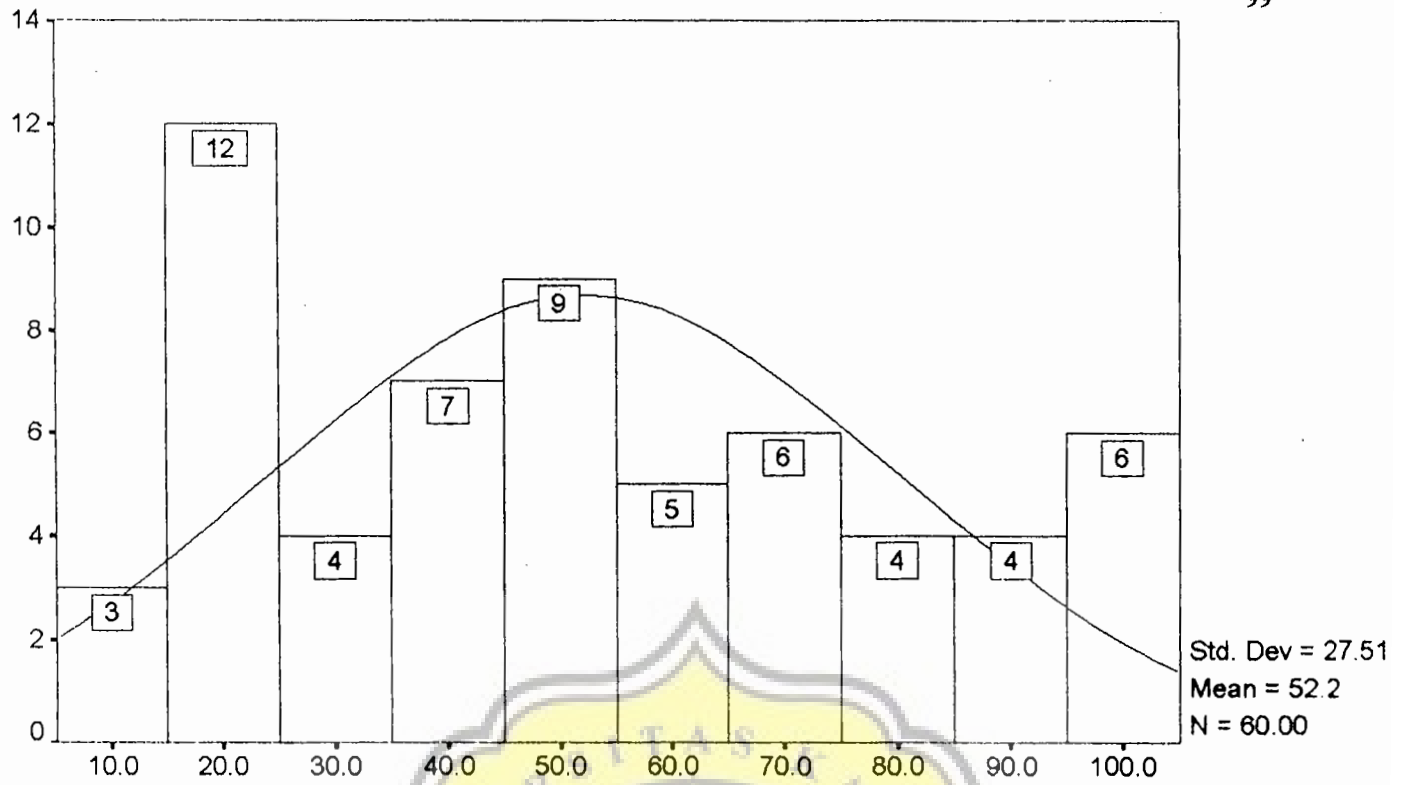
MASA Masa Kerja (dalam bulan)

Category	Cases		Residual
	Observed	Expected	
12	2	2.00	.00
14	1	2.00	-1.00
18	5	2.00	3.00
19	1	2.00	-1.00
22	1	2.00	-1.00
24	5	2.00	3.00
28	1	2.00	-1.00
30	3	2.00	1.00
36	4	2.00	2.00
40	2	2.00	.00
44	1	2.00	-1.00
48	3	2.00	1.00
50	2	2.00	.00
54	4	2.00	2.00
56	1	2.00	-1.00
58	1	2.00	-1.00
60	3	2.00	1.00
68	2	2.00	.00
72	4	2.00	2.00
76	1	2.00	-1.00
84	3	2.00	1.00
86	1	2.00	-1.00
88	1	2.00	-1.00
90	1	2.00	-1.00
94	1	2.00	-1.00
96	2	2.00	.00
98	1	2.00	-1.00
100	1	2.00	-1.00
101	1	2.00	-1.00
102	1	2.00	-1.00
Total	60		

Warning - Chi-Square statistic is questionable here.
 30 cells have expected frequencies less than 5.
 Minimum expected cell frequency is 2.0

Chi-Square	D.F.	Significance
25.0000	29	.6782





Masa Kerja (dalam bulan)



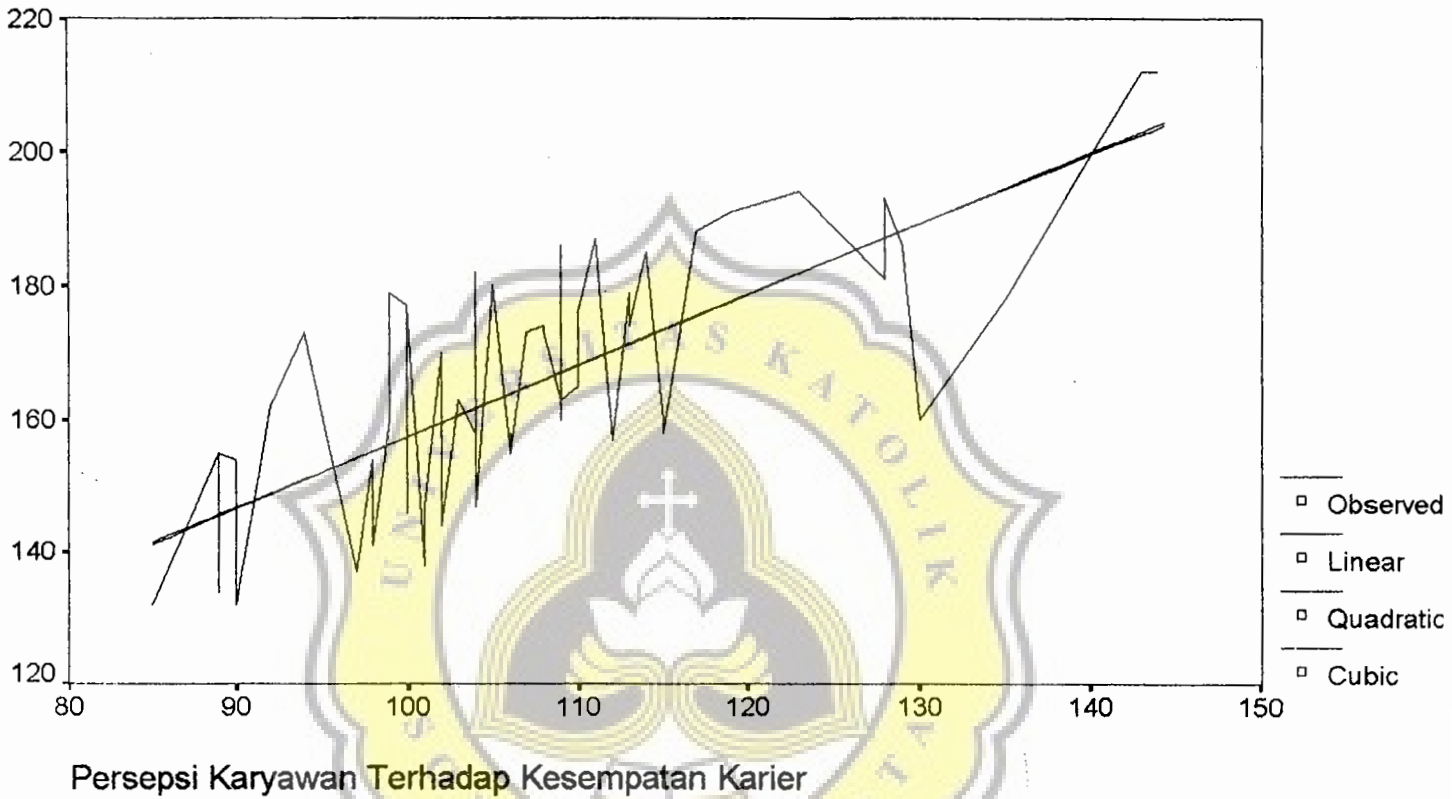


LAMPIRAN F

UJI LINIERITAS

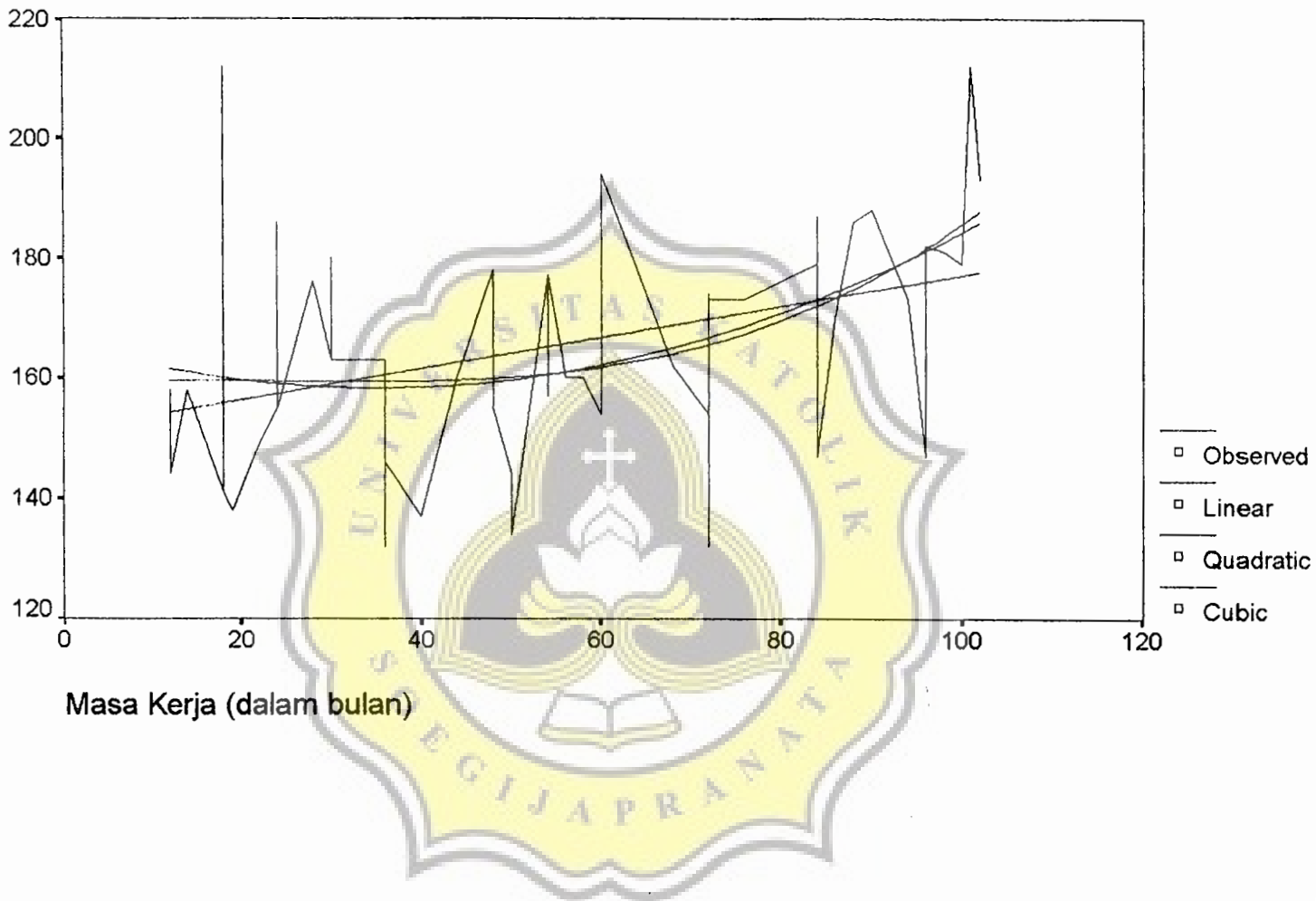
Dependent Mth	Rsq	d.f.	F	Sigf	b0	b1	b2	b3
SEMANGAT LIN	.529	58	65.08	.000	51.4023	1.0604		
SEMANGAT QUA	.529	57	31.99	.000	42.6552	1.2178	-.0007	
SEMANGAT CUB	.529	57	31.99	.000	42.6552	1.2178	-.0007	

Semangat Kerja



Dependent Mth	Rsq	d.f.	F	Sigf	b0	b1	b2	b3
SEMANGAT LIN	.142	58	9.62	.003	151.199	.2583		
SEMANGAT QUA	.189	57	6.64	.003	165.837	-.4303	.0061	
SEMANGAT CUB	.191	56	4.42	.007	159.013	.0962	-.0047	6.4E-05

Semangat Kerja





LAMPIRAN G
HASIL PERHITUNGAN KORELASI PARTIAL
JENJANG PERTAMA

Controlling for.. MASA

	PERSEPSI	SEMANGAT
PERSEPSI	1.0000	.7485
	(0)	(60)
	P= .	P= .000
SEMANGAT	.7485	1.0000
	(60)	(0)
	P= .000	P= .

(Coefficient / (D.F.) / 1-tailed Significance)

" . " is printed if a coefficient cannot be computed



Controlling for.. PERSEPSI

	SEMANGAT	MASA
SEMANGAT	1.0000	.4466
	(0)	(60)
	P= .	P= .000
MASA	.4466	1.0000
	(60)	(0)
	P= .000	P= .

(Coefficient / (D.F.) / 1-tailed Significance)

" ." is printed if a coefficient cannot be computed





LAMPIRAN H
SURAT KETERANGAN PENELITIAN

**FAKULTAS PSIKOLOGI UNIVERSITAS KATOLIK SOEGIJAPRANATA**

Jl. Pawiyatan Luhur IV/1 Bendan Duwur Semarang - 50234

Telp. (024) 316142 - 441555 (Hunting)

Fax. (024) 415429 E-Mail : unika@semarang.wasantara.net.id Po. Box. 8033/SM

Badan Hukum : Yayasan Sandjojo

Nomor : B.2.01/1759/UKS.07/VI/1998

17 Juni 1998

Lamp. : -

Hal : Penelitian

Kepada : Yth. Bapak Pimpinan
PT. Coca - Cola
Bawen

Dengan hormat, kami mohon bantuan Bapak untuk dapat memberikan ijin kepada mahasiswi :

N a m a : Rr. Eleonora Dyah H.

NIM / NIRM : 91.40.1088 / 91.6.111.08000.50042

Tempat / Tgl.Lahir : Semarang, 21 Pebruari 1973

A l a m a t : Jl. Genuk Perbalan II/11 Semarang

untuk mengadakan penelitian di PT. Coca - Cola Bawen, dalam rangka penyusunan Skripsi Tingkat Sarjana dengan Judul "HUBUNGAN ANTARA PERSEPSI KARYAWAN TERHADAP KESEMPATAN KARIR DENGAN SEMANGAT KERJA".

Demikian atas bantuan serta kerja sama Bapak, kami mengucapkan terima kasih.

Dts. M. Oetomo
FAK. PSIKOLOGI



SURAT KETERANGAN

No. 401/SH/ L&D/VIII/1998

Dengan ini atas nama Management Coca Cola Amatil Indonesia Semarang, menerangkan dengan sebenarnya; bahwa :

Nama : **Rr. Eleonora Dyah H**
NIM : 91.40 1088
Fakultas : Psikologi
Lembaga : Universitas Katolik Soegijapranata
Semarang

Benar - benar telah melakukan penelitian / pengumpulan data di Coca - Cola Amatil Indonesia Unit Semarang untuk penyusunan skripsi, **pada Tanggal 1 - 31 Juli 1998:**

Demikian surat keterangan ini dibuat dengan sesungguhnya dan agar dapat dipergunakan sebagaimana mestinya.

Semarang, 5 Agustus 1998

Coca Cola Amatil Indonesia Semarang

L&D Manager

PT. COCA-COLA PAN JAVA BOTTLING CO

for Coca-Cola

UNIT SEMARANG

Shahrial