





HASIL JAWABAN ANGGKET KOMITMEN KERJA

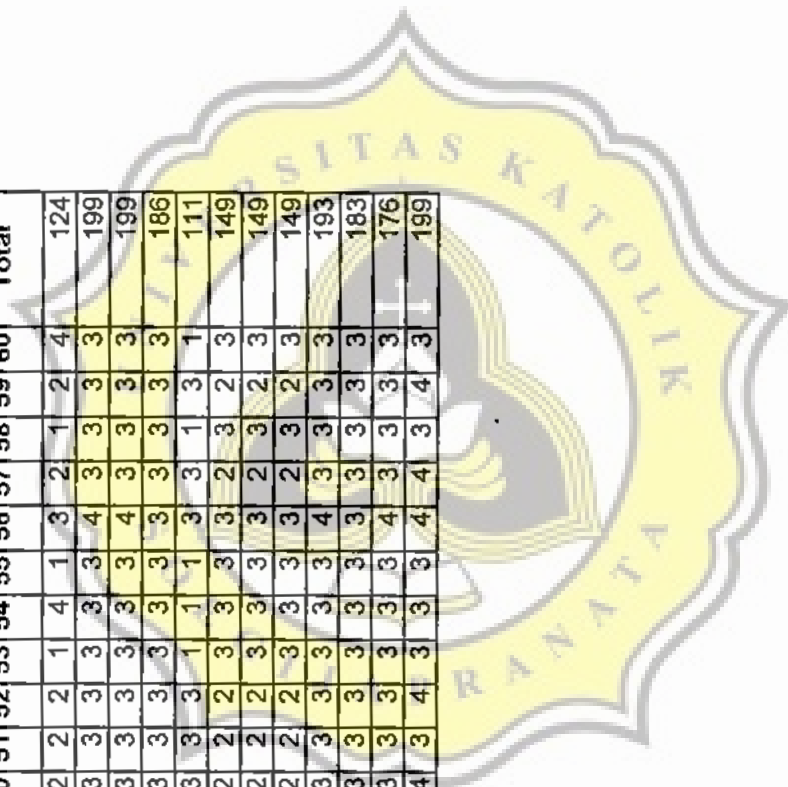
No. Resp	1	2	3	4	5	6	7	8	9	10	11	12	13	14	15	16	17	18	19	20	21	22	23	24	25	26	27	28	29	30	31	32	33	34	35	36	37	38							
1	3	3	4	1	4	4	4	3	4	2	4	4	3	4	3	3	3	2	2	2	1	2	3	3	3	3	4	3	3	3	3	3	3	3	4	4	3	3	4						
2	3	4	3	2	4	3	4	3	3	2	3	4	3	4	2	3	4	2	2	2	2	2	2	2	3	3	4	2	3	3	3	3	3	3	3	3	3	2	2	3					
3	3	2	3	2	3	3	3	3	3	2	3	3	2	3	2	2	2	3	2	2	1	2	2	3	2	2	3	2	2	2	2	2	2	2	2	4	3	2	2	3					
4	3	4	4	2	4	4	4	3	4	1	3	4	2	4	2	2	4	1	2	1	1	1	2	3	3	2	2	4	2	3	3	3	3	2	4	4	2	2	3						
5	3	4	3	2	3	3	4	3	3	2	3	3	2	3	3	2	4	2	2	2	2	2	2	3	3	2	2	3	3	3	3	3	3	3	3	3	4	4	3	3					
6	3	4	3	2	4	3	4	3	3	2	3	4	2	4	2	2	4	2	2	2	2	2	2	2	3	2	2	4	2	3	3	3	3	2	4	3	2	4	3	2	3				
7	3	4	3	2	3	3	4	3	3	2	3	3	3	3	2	3	4	2	2	2	2	2	2	2	3	3	4	2	3	3	3	3	3	3	4	3	2	4	3	2	3				
8	2	3	3	1	3	3	4	2	3	1	3	3	2	3	2	2	3	1	2	1	2	1	2	2	2	2	4	2	2	2	2	2	2	2	2	4	4	2	2	4					
9	3	3	2	4	4	2	4	3	2	3	3	3	2	3	2	2	3	2	3	2	3	2	2	2	2	3	2	3	2	2	2	2	2	2	3	2	4	3	2	2	3				
10	2	3	2	2	3	2	3	2	2	2	2	3	2	2	2	2	2	2	2	2	2	2	2	2	2	2	2	2	2	2	2	2	2	2	2	2	2	2	2	2	2	3			
11	2	3	2	2	3	2	3	2	2	2	2	3	2	3	2	2	2	2	2	2	2	2	2	2	2	2	2	2	2	2	2	2	2	2	2	2	2	2	2	2	2	2	3		
12	3	3	3	2	3	3	3	3	3	2	3	3	2	3	2	2	2	4	2	2	2	2	2	2	2	2	2	2	2	2	2	2	2	2	2	2	2	2	2	2	2	2	2	3	
13	3	3	3	2	3	3	3	3	3	2	3	3	2	3	2	2	2	4	2	2	2	2	2	2	2	2	2	2	2	2	2	2	2	2	2	2	2	2	2	2	2	2	2	3	
14	1	3	3	1	2	3	4	1	3	1	4	2	2	1	2	2	4	1	4	1	1	1	1	2	1	2	1	2	4	2	1	4	1	2	4	2	4	2	4	2	2	4	2	4	
15	3	4	3	2	4	3	4	3	3	2	3	4	3	4	2	2	3	4	2	2	2	2	2	2	2	3	4	2	3	4	2	3	3	4	2	3	4	3	4	3	2	2	2	2	
16	1	3	3	1	2	3	4	1	3	1	4	2	2	1	2	2	4	1	4	1	1	1	1	2	1	2	1	2	4	2	1	4	2	4	2	1	2	4	2	1	2	2	2	2	
17	3	4	3	1	4	3	4	3	3	2	3	4	3	4	2	3	4	2	2	2	2	2	2	2	3	3	4	2	3	3	3	3	3	3	3	3	4	3	2	2	2	2	3		
18	3	1	3	1	4	3	4	3	3	2	4	3	3	4	2	3	4	2	2	2	2	2	2	2	2	3	3	4	2	3	3	3	3	3	3	4	4	2	2	2	2	2	2	3	
19	4	4	4	2	4	4	4	4	4	3	3	4	2	4	4	2	4	3	1	3	2	3	4	4	4	2	4	4	4	4	4	4	4	4	4	4	4	4	4	4	4	4	4	3	
20	3	4	3	2	4	3	4	3	3	2	3	4	3	4	2	3	4	2	2	2	2	2	2	2	3	3	4	2	3	3	3	3	3	3	3	4	3	4	3	2	2	2	2	3	
21	1	1	3	1	1	3	4	1	3	1	4	4	1	1	1	1	1	4	1	4	1	1	1	1	1	1	1	1	1	1	1	1	1	1	1	1	1	1	1	1	1	1	1	4	
22	3	4	3	2	4	3	4	3	3	1	3	4	2	4	2	2	4	1	2	1	1	1	1	2	3	2	4	2	3	3	3	3	3	3	2	4	3	2	4	3	2	2	3		
23	3	4	3	2	4	3	4	3	3	2	3	4	2	4	1	2	4	2	2	2	2	2	2	1	3	2	4	1	3	2	4	1	3	3	1	3	2	4	3	1	3	1	1	3	
24	4	4	4	2	4	4	4	4	4	3	3	4	2	4	4	2	4	3	1	3	2	3	4	4	4	2	4	4	4	4	4	4	4	4	4	4	4	4	4	4	4	4	4	2	2
25	2	3	2	1	3	2	3	2	2	2	2	3	2	3	2	2	2	3	2	2	2	2	2	2	2	2	2	2	2	2	2	2	2	2	2	2	2	2	2	2	2	2	2	2	3
26	1	3	3	1	2	3	4	1	3	1	3	2	1	2	2	2	1	4	1	4	1	1	1	2	1	1	1	4	2	1	3	1	2	4	1	4	1	4	2	2	2	2	4	2	4
27	1	3	3	1	2	3	4	1	3	1	2	3	1	3	2	1	4	1	4	1	1	1	1	2	1	1	1	4	2	1	3	1	2	4	1	4	1	4	2	2	2	2	4	4	
28	1	3	2	1	2	2	4	1	2	1	3	3	1	2	2	1	1	1	4	1	1	1	1	2	1	1	1	4	2	1	3	1	2	4	1	4	1	4	2	2	2	2	4	4	

	39	40	41	42	43	44	45	46	47	48	49	50	51	52	53	54	55	56	57	58	59	60	Total
	3	3	4	3	3	3	3	3	1	3	3	3	3	3	3	3	3	3	3	3	3	3	182
	2	3	3	2	3	3	3	3	4	4	3	4	3	4	3	3	3	3	4	3	4	3	178
	2	3	3	2	3	3	3	3	3	2	3	3	2	3	3	3	3	3	3	3	3	3	157
	2	3	4	2	3	3	3	3	4	4	3	3	3	3	3	3	3	3	3	3	3	3	171
	3	3	4	3	3	3	3	3	4	3	3	4	3	4	3	3	3	3	4	3	4	3	180
	2	3	3	2	3	3	3	3	4	4	3	4	3	4	3	3	3	3	4	3	4	3	175
	2	3	3	3	2	3	3	3	3	4	3	3	3	3	3	3	3	3	3	3	3	3	171
	2	3	3	2	3	3	3	3	3	4	3	3	3	3	3	3	3	3	3	3	3	3	157
	2	3	3	2	3	2	3	3	3	3	3	3	3	2	3	3	2	3	3	2	3	3	161
	2	3	3	2	3	3	3	3	4	4	3	2	3	2	3	3	3	3	2	3	2	3	154
	2	3	3	2	3	3	3	3	4	4	3	2	2	2	3	3	3	3	2	3	2	3	151
	2	3	4	2	3	3	3	3	4	4	3	3	3	3	3	3	3	3	3	3	3	3	167
	2	3	3	2	3	3	3	3	4	4	3	3	3	3	3	3	3	3	3	3	3	3	166
	2	2	1	2	2	1	2	2	1	3	2	1	3	1	1	2	1	3	1	1	1	2	123
	2	3	3	2	3	3	3	3	4	4	3	4	3	4	3	3	3	3	4	3	4	3	178
	2	4	1	2	4	1	4	4	1	3	4	1	3	1	4	4	4	3	1	4	1	4	140
	2	3	3	2	3	3	3	3	4	4	3	4	3	4	3	3	3	3	4	3	4	3	178
	2	3	3	2	3	3	3	3	4	4	3	4	3	4	3	3	3	4	3	4	3	3	175
	4	3	3	4	3	4	3	3	3	4	3	3	3	3	3	3	3	4	3	3	3	3	200
	2	3	3	2	3	3	3	3	4	4	3	4	3	4	3	3	3	3	4	3	4	3	179
	1	1	2	1	1	1	1	1	1	3	1	4	3	1	1	1	1	3	1	1	1	1	102
	2	3	3	2	3	3	3	3	4	4	3	4	3	4	3	3	3	2	4	3	4	3	169
	1	3	3	1	3	3	3	3	4	4	3	4	3	4	3	3	3	3	4	3	4	3	167
	4	3	3	4	3	4	3	3	3	4	3	3	3	3	3	3	3	4	3	3	3	3	199
	2	3	3	2	3	3	3	3	4	4	3	2	2	2	3	3	3	3	2	3	2	3	149
	2	2	1	2	2	1	2	2	1	3	2	1	3	1	1	2	1	3	1	1	1	1	118
	2	2	1	2	2	1	2	2	1	3	2	1	3	1	1	2	1	3	1	1	1	1	119
	2	2	1	2	2	1	2	2	1	3	2	1	3	1	1	2	1	3	1	1	1	1	113

No. Resp	1	2	3	4	5	6	7	8	9	10	11	12	13	14	15	16	17	18	19	20	21	22	23	24	25	26	27	28	29	30	31	32	33	34	35	36	37	38	
29	1	1	3	1	1	3	4	1	3	1	4	1	1	1	1	1	4	1	1	3	1	1	1	1	1	1	4	1	1	1	1	4	1	4	3	1	1	4	
30	4	4	4	2	4	4	4	4	3	3	4	2	4	4	4	2	4	3	1	3	1	3	4	4	4	2	4	4	4	3	4	4	3	2	4	4	4	4	3
31	4	4	4	2	4	4	4	4	3	3	4	2	4	4	4	2	4	3	1	3	2	3	4	4	4	2	4	4	4	3	4	4	3	2	4	4	4	4	2
32	3	4	3	2	4	3	4	3	2	4	4	3	3	3	3	3	4	2	2	2	2	2	3	3	3	3	4	3	3	3	4	4	3	4	4	4	3	4	2
33	1	3	3	1	1	3	4	1	3	1	4	1	1	1	1	1	4	1	4	1	1	1	1	1	1	1	4	1	1	1	1	4	1	4	3	1	1	4	4
34	2	3	2	1	3	2	3	2	2	2	3	2	3	2	2	2	2	3	2	2	2	2	2	2	2	2	2	3	2	2	2	2	3	2	3	3	2	2	3
35	2	3	2	1	3	2	3	2	2	2	3	2	3	2	2	2	2	3	2	2	2	2	2	2	2	2	2	2	2	2	2	2	2	2	2	2	2	2	3
36	2	3	2	1	3	2	3	2	2	2	3	2	3	2	2	2	2	3	2	2	2	2	2	2	2	2	2	2	2	2	2	2	2	2	2	2	2	2	3
37	4	4	4	2	4	4	4	4	4	3	4	1	4	4	4	4	1	4	3	1	3	2	3	4	4	1	4	4	4	4	3	1	4	3	1	4	3	4	2
38	3	3	4	1	4	4	4	4	3	4	4	3	4	3	4	3	3	3	2	3	2	1	2	3	3	3	4	3	3	3	3	3	3	4	4	3	4	4	2
39	3	3	3	3	3	3	4	3	3	3	3	3	3	3	3	2	3	3	3	3	3	3	2	3	3	3	3	2	3	3	2	3	3	3	3	4	3	2	3
40	3	3	3	4	3	3	3	3	3	3	4	3	4	3	4	4	3	3	3	4	3	3	3	4	3	3	3	4	4	3	3	4	3	3	4	3	4	4	3

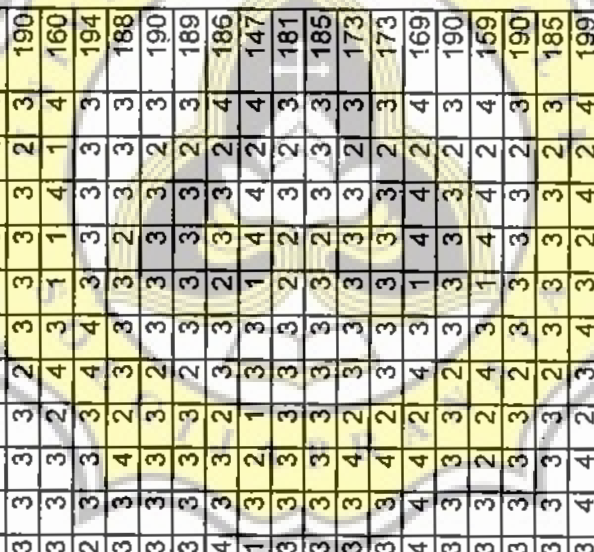


39	40	41	42	43	44	45	46	47	48	49	50	51	52	53	54	55	56	57	58	59	60	Total
1	4	1	1	4	1	4	4	1	3	4	2	2	2	1	4	1	3	2	1	2	4	124
4	3	3	4	3	4	3	3	3	4	3	3	3	3	3	3	3	4	3	3	3	3	199
4	3	3	4	3	4	3	3	3	4	3	3	3	3	3	3	4	4	3	3	3	3	199
3	3	3	3	3	3	3	3	4	4	3	3	3	3	3	3	3	3	3	3	3	3	186
1	1	1	1	1	1	1	1	1	3	1	3	3	3	1	1	1	3	3	1	3	1	111
2	3	3	2	3	3	3	3	4	4	3	2	2	2	3	3	3	3	2	3	2	3	149
2	3	3	2	3	3	3	3	4	4	3	2	2	2	3	3	3	3	2	3	2	3	149
2	3	3	2	3	3	3	3	4	4	3	2	2	2	3	3	3	3	2	3	2	3	149
4	3	3	4	3	3	3	3	3	4	3	3	3	3	3	3	3	4	3	3	3	3	193
3	3	4	3	3	3	3	3	1	3	3	3	3	3	3	3	3	3	3	3	3	3	183
2	3	3	2	3	4	3	3	3	4	3	3	3	3	3	3	3	4	3	3	3	3	176
4	3	3	4	3	3	3	3	3	3	3	4	3	4	3	3	3	4	4	3	4	3	199



HASIL JAWABAN ANGGKET PERSEPSI TERHADAP KEPEMIMPINAN TRANSFORMASIONAL

No. Resp	1	2	3	4	5	6	7	8	9	10	11	12	13	14	15	16	17	18	19	20	21	22	23	24	25	26	27	28	29	30	31	32	33	34	35	36	37	38		
1	3	3	3	4	3	1	3	3	3	3	4	3	3	4	3	3	1	3	4	2	4	2	3	4	4	4	4	2	4	4	3	4	4	3	3	3	3	3	4	
2	4	4	3	4	3	3	3	3	3	3	3	4	4	4	3	3	3	3	3	3	3	4	2	4	4	2	4	2	3	3	3	3	4	4	4	3	4	3	3	
3	2	3	3	3	2	2	2	3	3	3	3	2	3	3	2	3	2	2	3	3	3	2	3	2	2	2	3	3	3	2	3	3	3	3	3	3	3	3	2	
4	3	3	3	3	3	4	4	3	3	3	3	4	4	4	3	3	3	3	3	4	3	2	4	4	3	4	3	4	3	4	4	4	3	3	3	3	4	3	3	
5	4	4	3	3	2	3	3	4	3	3	3	4	4	4	3	3	3	3	4	3	3	4	3	2	4	2	4	2	3	3	3	3	3	3	3	3	4	3	3	
6	4	4	3	4	3	3	3	3	3	3	3	4	4	4	3	3	3	3	3	3	3	4	2	4	4	2	4	2	3	3	3	3	4	4	4	3	4	3	3	
7	4	4	3	3	2	3	3	4	3	3	3	3	3	4	3	3	3	3	4	3	3	3	3	3	3	3	3	4	2	3	3	3	3	3	4	4	3	3		
8	3	3	3	3	2	3	3	4	3	3	3	3	3	4	3	3	3	3	3	3	4	3	2	3	4	2	4	2	3	3	3	3	3	3	3	4	3	3	3	
9	3	3	3	3	3	3	3	3	2	3	2	3	3	3	2	3	3	2	3	2	3	3	2	1	4	1	4	1	1	1	1	4	4	1	1	1	1	4	2	1
10	4	4	3	3	2	3	4	4	3	3	3	4	3	4	3	3	3	3	3	3	4	4	2	3	2	4	2	3	3	3	3	3	2	3	2	4	3	3	3	
11	4	4	3	3	2	3	4	4	3	3	3	4	3	4	3	3	3	4	3	4	4	3	3	3	2	4	2	3	3	3	3	3	3	2	3	2	4	3	3	
12	3	3	3	3	2	3	3	3	3	3	3	3	3	4	3	3	3	3	3	3	3	3	2	3	2	3	2	3	2	3	3	3	3	3	3	3	3	3	2	
13	3	3	3	3	2	3	3	3	3	3	3	3	3	4	3	3	3	3	3	3	3	3	2	3	2	3	2	3	1	3	2	3	3	3	3	3	3	3	2	
14	1	3	2	3	1	2	4	4	1	4	2	3	3	4	4	1	4	4	4	4	4	4	1	4	2	4	1	1	1	1	4	4	3	4	3	4	4	1	1	
15	4	4	3	4	3	3	3	3	3	3	3	4	4	4	3	3	3	3	3	3	3	3	3	3	4	2	4	2	3	3	3	3	4	4	4	3	4	3	3	
16	1	3	2	3	4	1	3	4	1	4	4	3	3	3	1	4	3	3	3	1	1	4	1	4	1	4	2	1	1	1	4	4	3	4	4	4	4	1	1	
17	4	4	3	4	3	3	3	3	3	3	3	4	4	4	3	3	3	3	3	3	3	4	2	4	4	2	4	2	3	3	3	3	4	4	4	3	4	3	3	
18	3	3	3	3	3	3	3	3	3	3	3	3	3	3	3	3	3	3	3	3	3	4	2	4	2	4	2	3	3	3	3	3	4	4	4	3	4	3	3	
19	3	4	3	4	2	3	3	4	2	3	2	3	4	4	2	4	4	4	4	3	4	4	3	2	4	4	3	2	4	2	3	4	4	4	4	4	4	4	3	
20	4	4	3	4	3	3	3	3	3	3	3	4	4	4	3	3	3	3	3	3	3	4	2	4	4	2	4	2	3	3	3	3	4	4	4	4	3	4	3	
21	1	4	1	4	4	1	4	4	2	1	4	4	4	4	4	1	4	4	4	3	4	4	1	4	1	3	2	1	4	1	3	4	4	4	4	3	3	2	1	
22	4	4	3	4	3	3	3	3	3	3	3	4	4	4	3	3	4	4	4	3	3	4	2	4	4	2	4	2	3	3	3	4	4	4	4	4	3	4	3	
23	4	4	3	4	3	3	3	3	3	3	3	4	4	4	3	3	3	3	3	3	3	4	2	4	2	3	2	3	3	3	3	4	4	4	4	4	3	4	3	
24	3	4	3	4	2	3	3	4	2	3	2	3	4	4	3	4	4	4	4	3	4	4	2	3	4	4	3	2	4	3	3	4	4	4	4	4	4	4	3	
25	3	3	3	3	2	3	4	4	3	3	3	4	3	4	3	3	3	3	3	3	4	4	2	3	2	4	2	4	2	3	3	3	2	3	2	4	4	4	3	
26	1	3	2	3	4	1	3	4	1	4	4	3	3	3	1	4	3	3	3	1	1	4	1	4	1	3	4	1	1	1	4	4	3	4	3	4	4	1	1	
27	1	3	2	3	4	1	3	4	1	4	4	3	3	3	1	4	3	3	3	1	1	4	1	4	4	4	2	1	1	1	4	4	3	4	3	4	4	1	1	
28	1	3	2	3	4	1	3	4	1	4	4	3	3	3	1	4	3	3	3	1	1	4	1	4	4	3	1	1	1	1	4	4	3	2	3	1	4	1	1	



39	40	41	42	43	44	45	46	47	48	49	50	51	52	53	54	55	56	57	58	59	60	Total	
3	4	2	3	4	3	3	3	4	4	4	2	3	4	3	4	4	3	3	3	3	2	4	192
3	3	3	3	3	3	4	3	3	3	3	3	3	3	3	2	3	3	3	3	3	2	3	190
3	3	3	2	3	2	2	3	2	3	3	3	3	3	2	4	3	1	1	4	1	4	4	160
3	3	3	3	3	3	3	3	3	3	4	2	3	3	3	4	4	3	3	3	3	3	3	194
3	4	4	3	3	3	4	3	3	3	4	3	3	4	2	3	3	3	2	3	3	3	3	188
3	3	3	3	3	3	4	3	3	3	3	3	3	3	3	2	3	3	3	3	3	2	3	190
3	4	3	3	3	3	4	4	3	3	3	3	3	3	3	2	3	3	3	3	3	2	3	189
3	4	4	3	3	3	4	3	3	3	3	4	3	3	2	3	3	2	3	3	3	2	4	186
2	1	2	4	4	1	2	3	1	4	1	1	3	2	1	3	3	1	4	4	2	4	4	147
3	4	3	3	3	2	3	3	3	3	3	3	3	3	3	3	3	2	2	3	2	3	3	181
3	4	3	3	3	2	3	3	3	3	3	3	3	3	3	3	3	3	3	3	3	3	3	185
2	3	3	2	3	3	4	3	3	3	3	3	3	4	2	3	3	3	3	3	3	2	3	173
3	3	3	2	3	3	4	3	3	3	3	3	3	4	2	3	3	3	3	3	3	2	3	173
1	4	4	3	3	2	2	3	1	4	1	4	4	4	2	4	3	1	4	4	2	4	4	169
3	3	3	3	3	3	4	3	3	3	3	3	3	3	3	2	3	3	3	3	3	2	3	190
1	4	4	3	3	2	2	3	1	4	1	3	3	2	2	4	3	1	4	4	2	4	4	159
3	3	3	3	3	3	4	3	3	3	3	3	3	3	3	2	3	3	3	3	3	2	3	190
3	3	3	3	3	3	4	4	3	3	3	3	3	3	3	2	3	3	3	3	3	2	3	185
1	4	4	4	4	3	4	4	2	4	3	3	4	4	2	3	4	3	2	4	2	4	4	199
3	3	3	3	3	3	4	3	3	3	3	3	3	3	3	2	3	3	3	3	3	2	3	190
1	4	1	4	4	1	4	2	1	4	1	1	1	4	4	3	4	1	1	4	1	4	1	166
3	3	3	3	3	3	4	3	3	3	3	3	3	3	3	3	3	3	3	3	3	2	3	193
3	3	3	3	3	3	4	3	3	3	3	3	3	3	3	2	3	3	3	3	3	2	3	189
1	4	4	4	4	3	4	4	2	4	3	3	4	4	2	3	4	3	2	4	2	4	4	200
3	4	3	3	3	2	3	3	3	3	3	3	3	3	3	3	3	3	3	3	3	2	3	181
1	4	1	1	3	2	3	2	2	4	1	1	3	1	2	4	3	1	4	4	2	4	4	153
1	4	4	3	3	2	2	3	1	4	1	3	3	3	2	4	3	1	4	4	2	4	4	163
1	4	4	2	2	3	2	3	1	4	1	3	3	2	2	4	3	1	4	4	2	4	4	154

No. Resp	1	2	3	4	5	6	7	8	9	10	11	12	13	14	15	16	17	18	19	20	21	22	23	24	25	26	27	28	29	30	31	32	33	34	35	36	37	38		
29	1	4	1	4	4	3	4	4	4	4	4	4	4	4	1	4	1	3	2	1	4	1	4	1	3	2	1	4	1	3	4	4	4	4	3	3	2	1		
30	3	4	3	4	2	3	3	4	2	3	2	3	4	4	3	4	4	4	3	4	4	4	2	3	3	4	3	2	4	2	3	4	4	3	4	4	4	4	3	
31	3	4	3	4	2	3	3	4	2	3	2	3	4	4	3	4	4	4	3	4	4	4	2	3	3	4	3	2	4	2	3	4	4	4	4	4	4	4	3	
32	4	3	3	3	3	3	3	3	3	3	3	3	4	4	3	3	3	3	3	3	3	3	2	3	4	2	4	2	4	3	3	3	3	3	4	3	4	4	3	
33	3	3	2	3	2	2	4	4	2	1	4	4	4	4	1	4	4	4	4	3	4	4	1	4	1	3	2	1	4	1	3	4	4	4	4	3	3	2	1	
34	4	4	3	3	2	3	4	4	3	3	4	3	4	4	3	3	3	3	3	3	4	4	2	3	3	2	4	2	3	3	3	3	2	3	2	4	3	3		
35	4	4	3	3	2	3	4	4	3	3	3	4	3	4	3	3	3	3	3	3	4	4	2	3	3	2	4	4	3	3	3	3	2	3	2	4	3	3		
36	4	4	3	4	3	3	3	3	2	3	2	3	3	2	3	3	3	3	3	3	3	3	3	3	3	3	3	3	3	3	2	3	3	3	3	3	3	3	3	
37	3	4	3	4	2	3	3	4	2	3	2	3	4	4	3	4	4	4	4	4	4	4	2	3	4	4	3	2	3	3	3	3	3	3	3	3	4	4	3	
38	3	3	3	4	3	1	3	3	3	3	4	3	2	4	3	4	3	3	3	4	3	4	2	3	4	4	4	4	2	4	4	3	4	3	3	3	3	3	4	3
39	3	3	3	3	3	4	3	3	3	3	3	4	3	4	4	3	3	3	3	3	4	3	3	4	3	3	3	3	3	3	3	4	3	3	3	3	3	3	3	3
40	4	3	3	4	3	3	3	4	3	3	3	3	3	4	3	3	3	3	3	3	4	3	3	3	3	4	4	3	3	4	4	3	3	4	4	4	3	4	3	



39	40	41	42	43	44	45	46	47	48	49	50	51	52	53	54	55	56	57	58	59	60	Total
1	4	1	4	4	4	4	2	1	4	1	1	1	4	4	3	4	1	1	4	1	4	176
1	4	4	4	4	3	4	4	2	4	3	3	4	4	2	4	4	3	2	4	2	4	199
1	4	4	4	4	3	4	4	2	4	3	3	4	4	2	3	4	3	2	4	2	4	199
3	3	3	3	3	3	3	3	3	3	4	3	3	3	3	3	2	3	3	3	2	3	185
1	4	1	4	4	1	4	2	1	4	1	1	1	4	4	3	4	1	1	4	1	4	166
3	4	3	3	3	2	3	3	3	3	3	3	3	3	3	3	3	3	2	3	3	3	183
3	4	3	3	3	2	3	3	3	3	3	3	3	3	3	3	3	3	3	3	2	3	185
4	3	3	2	3	2	4	3	1	3	4	3	3	1	1	3	4	3	4	4	1	4	176
2	3	4	4	4	3	4	4	2	4	3	3	4	4	2	3	4	3	2	4	2	4	196
3	4	2	3	4	3	3	3	4	4	4	2	3	4	3	4	4	3	3	3	2	4	194
3	4	4	3	3	3	3	4	3	3	4	3	3	4	3	4	3	3	3	4	3	3	195
3	3	3	3	3	3	3	3	3	3	4	2	3	3	3	3	4	3	4	3	2	4	194





LAMPIRAN B – 1

UJI VALIDITAS DAN RELIABILITAS ANGKET KOMITMEN KERJA



RELIABILITY ANALYSIS - SCALE (ALPHA)

		Mean	Std Dev	Cases
1.	A1	2,5500	,9594	40,0
2.	A2	3,2250	,8317	40,0
3.	A3	3,0000	,6405	40,0
4.	A4	1,7000	,7579	40,0
5.	A5	3,1750	,9306	40,0
6.	A6	3,0000	,6405	40,0
7.	A7	3,7500	,4385	40,0
8.	A8	2,5500	,9594	40,0
9.	A9	3,0000	,6405	40,0
10.	A10	1,9250	,6938	40,0
11.	A11	3,2000	,4641	40,0
12.	A12	3,4250	,6360	40,0
13.	A13	2,1000	,6718	40,0
14.	A14	3,1000	,9819	40,0
15.	A15	2,3000	,8533	40,0
16.	A16	2,1000	,6718	40,0
17.	A17	3,6000	,6325	40,0
18.	A18	1,9250	,6938	40,0
19.	A19	2,4000	,9819	40,0
20.	A20	1,9250	,6938	40,0
21.	A21	1,7000	,5639	40,0
22.	A22	1,9250	,6938	40,0
23.	A23	2,3000	,8533	40,0
24.	A24	2,5500	,9594	40,0
25.	A25	2,1000	,6718	40,0
26.	A26	3,7500	,4385	40,0
27.	A27	2,3000	,8533	40,0
28.	A28	2,5500	,9594	40,0
29.	A29	2,8500	,5796	40,0
30.	A30	2,5500	,9594	40,0
31.	A31	2,3000	,8533	40,0
32.	A32	3,2250	,4229	40,0
33.	A33	2,1000	,6718	40,0
34.	A34	3,7750	,4797	40,0
35.	A35	3,1250	,6864	40,0
36.	A36	2,3000	,8533	40,0
37.	A37	2,3000	,8533	40,0
38.	A38	3,1250	,6480	40,0
39.	A39	2,3000	,8533	40,0
40.	A40	2,8500	,5796	40,0
41.	A41	2,7500	,8987	40,0
42.	A42	2,3000	,8533	40,0
43.	A43	2,8500	,5796	40,0

44.	A44	2,7000	,9392	40,0
45.	A45	2,8500	,5796	40,0
46.	A46	2,8500	,5796	40,0
47.	A47	2,9750	1,2297	40,0
48.	A48	3,6250	,5401	40,0
49.	A49	2,8500	,5796	40,0
50.	A50	2,7750	,9997	40,0
51.	A51	2,8250	,3848	40,0
52.	A52	2,7750	,9997	40,0
53.	A53	2,6500	,8022	40,0
54.	A54	2,8500	,5796	40,0
55.	A55	2,6500	,8022	40,0
56.	A56	3,1500	,4267	40,0
57.	A57	2,7750	,9997	40,0
58.	A58	2,6500	,8022	40,0
59.	A59	2,7750	,9997	40,0
60.	A60	2,8500	,5796	40,0

Statistics for
SCALE

Mean	Variance	Std Dev
162,4000	723,8872	26,9052

N of
Variables
60

Item-total Statistics

	Scale Mean if Item Deleted	Scale Variance if Item Deleted	Corrected Item- Total Correlation	Alpha if Item Deleted
A1	159,8500	675,8231	,9451	,9661
A2	159,1750	698,8660	,5533	,9674
A3	159,4000	706,2974	,5046	,9676
A4	160,7000	702,7282	,5123	,9675
A5	159,2250	681,2558	,8597	,9664
A6	159,4000	706,2974	,5046	,9676
A7	158,6500	722,3359	,0577 *	,9683
A8	159,8500	675,8231	,9451	,9661
A9	159,4000	706,2974	,5046	,9676
A10	160,4750	695,3327	,7672	,9669
A11	159,2000	728,8308	-,2059 *	,9688
A12	158,9750	707,3583	,4766	,9676
A13	160,3000	700,9846	,6312	,9672
A14	159,3000	,680,3179	,8318	,9665
A15	160,1000	690,9641	,7176	,9669
A16	160,3000	700,9846	,6312	,9672
A17	158,8000	716,9333	,1935 *	,9683
A18	160,4750	695,3327	,7672	,9669

A19	160,0000	763,1795	-,7420	,9720
A20	160,4750	695,3327	,7672	,9669
A21	160,7000	708,1641	,5133	,9675
A22	160,4750	695,3327	,7672	,9669
A23	160,1000	690,9641	,7176	,9669
A24	159,8500	675,8231	,9451	,9661
A25	160,3000	700,9846	,6312	,9672
A26	158,6500	721,5667	,0903 *	,9683
A27	160,1000	690,9641	,7176	,9669
A28	159,8500	675,8231	,9451	,9661
A29	159,5500	710,5615	,4204	,9677
A30	159,8500	675,8231	,9451	,9661
A31	160,1000	690,9641	,7176	,9669
A32	159,1750	740,7635	-,7409	,9695
A33	160,3000	700,9846	,6312	,9672
A34	158,6250	720,4968	,1227 *	,9683
A35	159,2750	700,4609	,6318	,9672
A36	160,1000	690,9641	,7176	,9669
A37	160,1000	690,9641	,7176	,9669
A38	159,2750	742,9737	-,5522	,9700
A39	160,1000	690,9641	,7176	,9669
A40	159,5500	706,8179	,5430	,9675
A41	159,6500	688,3359	,7368	,9668
A42	160,1000	690,9641	,7176	,9669
A43	159,5500	706,8179	,5430	,9675
A44	159,7000	680,6256	,8648	,9664
A45	159,5500	706,8179	,5430	,9675
A46	159,5500	706,8179	,5430	,9675
A47	159,4250	689,3788	,5110	,9680
A48	158,7750	710,4865	,4553	,9677
A49	159,5500	706,8179	,5430	,9675
A50	159,6250	684,6506	,7309	,9669
A51	159,5750	718,4558	,2561 *	,9680
A52	159,6250	684,6506	,7309	,9669
A53	159,7500	692,0897	,7381	,9669
A54	159,5500	706,8179	,5430	,9675
A55	159,7500	692,0897	,7381	,9669
A56	159,2500	712,7051	,4828	,9677
A57	159,6250	684,6506	,7309	,9669
A58	159,7500	692,0897	,7381	,9669
A59	159,6250	684,6506	,7309	,9669
A60	159,5500	706,8179	,5430	,9675

Reliability Coefficients

N of Cases = 40,0

N of Items = 60

Alpha = ,9679

LAMPIRAN B – 2

UJI VALIDITAS DAN RELIABILITAS ANGKET PERSEPSI TERHADAP KEPEMIMPINAN TRANSFORMASIONAL



Reliabilitas Persepsi

***** Method 1 (space saver) will be used for this analysis *****
 RELIABILITY ANALYSIS - SCALE (ALPHA)

		Mean	Std Dev	Cases
1.	A1	3,0250	1,0739	40,0
2.	A2	3,5250	,5057	40,0
3.	A3	2,7500	,5430	40,0
4.	A4	3,4500	,5038	40,0
5.	A5	2,7000	,7579	40,0
6.	A6	2,5750	,7808	40,0
7.	A7	3,2500	,4935	40,0
8.	A8	3,5500	,5524	40,0
9.	A9	2,6500	,8022	40,0
10.	A10	3,1000	,4414	40,0
11.	A11	2,8500	,7355	40,0
12.	A12	3,3750	,5401	40,0
13.	A13	3,4000	,5454	40,0
14.	A14	3,7750	,4797	40,0
15.	A15	2,5500	,8458	40,0
16.	A16	3,3250	,4743	40,0
17.	A17	3,1750	,5943	40,0
18.	A18	3,2500	,4935	40,0
19.	A19	2,9750	,7675	40,0
20.	A20	3,1750	,9306	40,0
21.	A21	3,7250	,4522	40,0
22.	A22	2,0000	,6405	40,0
23.	A23	3,4000	,5905	40,0
24.	A24	3,1000	1,0573	40,0
25.	A25	2,8250	,8738	40,0
26.	A26	3,2500	,9541	40,0
27.	A27	1,9250	,6938	40,0
28.	A28	3,0000	,9608	40,0
29.	A29	2,4000	,9001	40,0
30.	A30	3,2250	,4229	40,0
31.	A31	3,4250	,5495	40,0
32.	A32	3,4750	,5057	40,0
33.	A33	3,2500	,8086	40,0
34.	A34	3,4250	,6360	40,0
35.	A35	3,0250	,7675	40,0
36.	A36	3,7500	,4385	40,0
37.	A37	2,8250	,8738	40,0
38.	A38	2,5250	,9055	40,0
39.	A39	2,3500	,9487	40,0
40.	A40	3,5250	,6400	40,0
41.	A41	3,0250	,8912	40,0
42.	A42	3,0500	,6775	40,0

43.	A43	3,2500	,4935	40,0
44.	A44	2,6000	,6718	40,0
45.	A45	3,4000	,7442	40,0
46.	A46	3,1000	,5454	40,0
47.	A47	2,4250	,9026	40,0
48.	A48	3,4250	,5006	40,0
49.	A49	2,7750	1,0497	40,0
50.	A50	2,7000	,7579	40,0
51.	A51	3,0000	,6794	40,0
52.	A52	3,2000	,7910	40,0
53.	A53	2,6000	,7089	40,0
54.	A54	3,0750	,6938	40,0
55.	A55	3,3000	,5164	40,0
56.	A56	2,4500	,8756	40,0
57.	A57	2,7750	,8912	40,0
58.	A58	3,4250	,5006	40,0
59.	A59	2,0000	,5064	40,0
60.	A60	3,5000	,5064	40,0

Statistics for Mean Variance Std Dev N of
SCALE 181,9250 201,4558 14,1935 60

RELIABILITY ANALYSIS - SCALE (ALPHA)

Item-total Statistics				
	Scale Mean if Item Deleted	Scale Variance if Item Deleted	Corrected Item-Total Correlation	Alpha if Item Deleted
A1	178,9000	183,3231	,5839	,8543
A2	178,4000	194,8615	,4489	,8592
A3	179,1750	192,9686	,5430	,8579
A4	178,4750	194,1019	,5057	,8586
A5	179,2250	210,5891	-,4413	,8726
A6	179,3500	189,9769	,5050	,8571
A7	178,6750	201,6096	-,0284 *	,8645
A8	178,3750	201,6250	-,0302 *	,8648
A9	179,2750	194,7686	,2699	,8612
A10	178,8250	206,0455	-,3775	,8675
A11	179,0750	204,1737	-,1550 *	,8679
A12	178,5500	198,6128	,1676 *	,8624
A13	178,5250	196,2558	,3208	,8606
A14	178,1500	193,2590	,5973	,8578
A15	179,3750	184,1378	,7233	,8526
A16	178,6000	205,0667	-,2824 *	,8669

A17	178,7500	199,4744	,0970 *	,8634
A18	178,6750	197,5071	,2671 *	,8613
A19	178,9500	190,3564	,4963	,8573
A20	178,7500	187,4744	,5147	,8563
A21	178,2000	199,8564	,1091 *	,8629
A22	179,9250	193,2506	,4377	,8587
A23	178,5250	204,2045	-,1835 *	,8669
A24	178,8250	182,6096	,6204	,8534
A25	179,1000	202,8615	-,0872 *	,8680
A26	178,6750	185,5071	,5786	,8549
A27	180,0000	191,2308	,5078	,8574
A28	178,9250	183,4558	,6561	,8531
A29	179,5250	184,4609	,6619	,8534
A30	178,7000	207,5487	-,5147	,8685
A31	178,5000	204,3077	-,2008 *	,8668
A32	178,4500	196,9718	,2979	,8609
A33	178,6750	197,7635	,1336 *	,8636
A34	178,5000	192,1538	,5046	,8578
A35	178,9000	195,2718	,2608 *	,8613
A36	178,1750	199,1224	,1730 *	,8623
A37	179,1000	181,9897	,7933	,8509
A38	179,4000	180,1949	,8409	,8496
A39	179,5750	192,9173	,2898	,8610
A40	178,4000	199,4256	,0896 *	,8636
A41	178,9000	193,5282	,2877	,8610
A42	178,8750	194,6250	,3371	,8601
A43	178,6750	198,5840	,1889 *	,8621
A44	179,3250	189,9173	,5988	,8562
A45	178,5250	189,6917	,5468	,8565
A46	178,8250	192,8660	,5474	,8578
A47	179,5000	186,2564	,5839	,8550
A48	178,5000	205,1282	-,2736 *	,8671
A49	179,1500	180,4897	,7043	,8514
A50	179,2250	194,4353	,3050	,8606
A51	178,9250	194,4301	,3465	,8600
A52	178,7250	191,2301	,4388	,8582
A53	179,3250	196,7378	,2120 *	,8620
A54	178,8500	208,4385	-,3726	,8706
A55	178,6250	197,4712	,2562 *	,8614
A56	179,4750	181,2301	,8254	,8502
A57	179,1500	208,0795	-,2885 *	,8719
A58	178,5000	207,6410	-,4461	,8689
A59	179,9250	196,5327	,3287	,8606
A60	178,4250	206,3532	-,3543	,8680

Reliability Coefficients

N of Cases = 40,0

N of Items = 60

Alpha = ,8629

LAMPIRAN C
ANGKET PENELITIAN

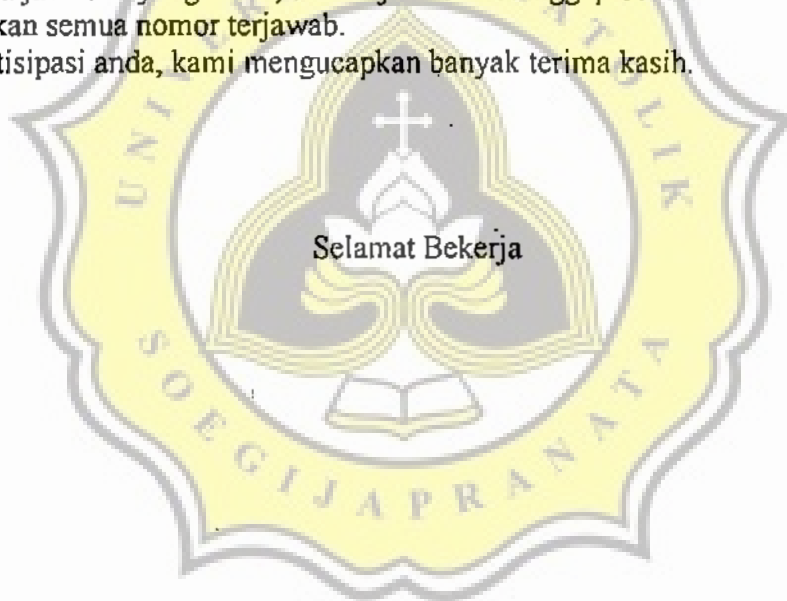


Identitas Subjek

Nomor :
Jenis Kelamin :
Usia :

Petunjuk Pengisian

1. Bacalah pernyataan-pernyataan pada lembar berikut, kemudian pilihlah salah satu dari empat pilihan jawaban yang paling sesuai dengan diri anda, kemudian berilah tanda silang (x).
Pilihlah jawaban yang tersedia, yaitu :
SS : Jika Anda **Sangat Setuju** dengan pernyataan.
S : Jika Anda **Setuju** dengan pernyataan.
TS : Jika Anda **Tidak Setuju** dengan pernyataan.
STS : Jika Anda **Sangat Tidak Setuju** dengan pernyataan.
2. Sebaiknya jawaban bersifat spontan dan sesuai dengan diri anda
3. Tidak ada jawaban yang salah, semua jawaban dianggap benar.
4. Diharapkan semua nomor terjawab.
5. Atas partisipasi anda, kami mengucapkan banyak terima kasih.



ANGKET I

NO	PERNYATAAN	SS	S	TS	STS
1.	Saya merasa bangga menjadi karyawan di perusahaan ini.				
2.	Saya bersedia bekerja keras melebihi jam kerja saya demi kemajuan perusahaan.				
3.	Keputusan saya untuk bekerja di perusahaan ini merupakan keputusan yang kurang tepat				
4.	Saya mau bekerja lembur jika ada tambahan pendapatan yang jelas.				
5.	Saya tidak peduli dengan segala peraturan yang berlaku di perusahaan.				
6.	Masalah-masalah yang dihadapi perusahaan ini juga merupakan masalah bagi saya.				
7.	Bekerja di perusahaan ini bukanlah hal yang mudah, oleh sebab itu saya tidak akan bekerja sembarangan.				
8.	Saya dan rekan-rekan sekerja sering berdiskusi tentang tugas dan cara pelaksanaan kerja yang baik.				
9.	Saya bekerja di perusahaan ini karena tidak ada lagi pekerjaan yang cocok buat saya.				
10.	Saya tidak mau bekerja lembur karena akan merugikan buat diri saya sendiri.				
11.	Bila perusahaan mengalami kemunduran, saya akan berusaha membantu agar keadaan perusahaan membaik.				
12.	Menurut saya seorang karyawan harus kritis dan tanggap terhadap kritik yang mungkin berguna bagi kemajuan perusahaan.				
13.	Perusahaan ini merupakan contoh perusahaan yang sesuai bagi karyawan yang ingin mangabdi pada tempat kerjanya.				
14.	Apabila saya mendapatkan tugas yang berat dari perusahaan maka saya akan berusaha menyelesaikannya.				
15.	Saya akan pindah kerja jika perusahaan mengalami kebangkrutan.				
16.	Saya tidak ingin bekerja terlalu keras karena pimpinan perusahaan tidak memperhatikan usaha saya.				
17.	Bukan suatu masalah buat saya bila perusahaan melakukan PHK.				
18.	Saya beranggapan bahwa setiap karyawan harus berbuat sesuai dengan peraturan perusahaan.				
19.	Apabila mendapat tawaran kerja yang lebih baik, saya tetap akan kerja di perusahaan ini.				
20.	Agar saya dapat bekerja di perusahaan ini, pekerjaan apapun yang diberikan akan saya kerjakan.				
21.	Saya akan menerima tawaran kerja di perusahaan lain apabila memang cocok buat saya.				
22.	Percuma saya bekerja melebihi target bila tunjangan yang disediakan perusahaan kecil.				

NO	PERNYATAAN	SS	S	TS	STS
23.	Dengan mematuhi segala peraturan yang ada di perusahaan berarti saya melawan nilai hidup yang saya miliki.				
24.	Kesetiaan saya untuk bekerja di perusahaan ini merupakan suatu hal yang wajar.				
25.	Saya percaya peraturan yang ditentukan perusahaan bertujuan baik bagi semua karyawan				
26.	Mengerjakan suatu pekerjaan yang sulit adalah hal yang biasa.				
27.	Saya masih berminat untuk pindah ke perusahaan lain yang suasana kerjanya lebih menguntungkan.				
28.	Sesungguhnya saya enggan bekerja keras di perusahaan ini karena yang lainpun berpendapat demikian.				
29.	Saya merasa tidak mendapatkan lingkungan kerja yang menyenangkan di perusahaan ini.				
30.	Bagaimanapun saya selalu berusaha untuk mematuhi segala peraturan perusahaan.				
31.	Jika perusahaan mengalami kemunduran, saya akan tetap bersedia bekerja di perusahaan ini.				
32.	Pekerjaan lembur yang ditugaskan oleh perusahaan akan saya kerjakan dengan senang hati.				
33.	Saya merasa biasa saja jika ada teman-teman yang mengetahui bahwa saya menjadi karyawan di perusahaan ini.				
34.	Menurut saya tujuan perusahaan hanya merupakan tujuan pimpinan.				
35.	Menurut saya adanya peraturan perusahaan membuat karyawan menjadi tidak bebas dalam bekerja.				
36.	Saya akan selalu berusaha masuk kerja tepat waktu.				
37.	Dengan bekerja di perusahaan ini dapat menambah pengalaman kerja saya.				
38.	Saya bersedia bekerja sebaik-baiknya tidak semata-mata mengharap kenaikan jabatan.				
39.	Saya akan pindah ke perusahaan lain demi kemajuan profesi saya.				
40.	Apabila perusahaan sedang kesulitan, saya akan bersikap biasa saja.				
41.	Saya beranggapan bahwa tujuan perusahaan hanya untuk mencari keuntungan saja.				
42.	Saya menerima apapun keputusan perusahaan ini demi kebaikan perusahaan.				
43.	Meskipun mendengar isu yang tidak mengenakan mengenai perusahaan, saya akan tetap bekerja di perusahaan ini.				

NO	PERNYATAAN	SS	S	TS	STS
44.	Saya bersedia mencurahkan tenaga saya bila perusahaan mengalami kesulitan.				
45.	Saya tidak peduli apabila perusahaan mengalami kesulitan keuangan.				
46.	Saya tidak mau membuang-buang waktu untuk mengerjakan pekerjaan yang bukan bidang pekerjaan saya.				
47.	Menurut saya peraturan perusahaan terlalu dibuat-buat.				
48.	Menurut saya setiap langkah dan perbuatan karyawan harus sejalan dengan ketentuan dari perusahaan.				
49.	Meskipun saya bisa mendapatkan gaji yang lebih besar di perusahaan lain, saya akan tetap bekerja di perusahaan ini.				
50.	Teguran yang diberikan perusahaan berguna untuk meningkatkan prestasi kerja saya.				
51.	Saya bersedia menerima sanksi dari perusahaan jika saya melakukan kelalaian kerja.				
52.	Menurut saya, kerja lembur itu hanya usaha perusahaan untuk memeras tenaga karyawannya saja.				
53.	Tugas seorang karyawan hanya mengikuti peraturan perusahaan saja meskipun kadang tidak sesuai dengan hati nurani.				
54.	Saya percaya perusahaan pasti bertanggung jawab terhadap semua karyawannya.				

ANGKET II

NO	PERNYATAAN	SS	S	TS	STS
1.	Pimpinan saya merupakan contoh yang baik untuk para karyawannya				
2.	Saya senang mendapat kepercayaan dari pimpinan untuk dapat menyelesaikan pekerjaan dengan baik.				
3.	Saya bersikap biasa saja bila pimpinan menganggap remeh hasil kerja karyawannya.				
4.	Pimpinan selalu mendorong karyawan untuk berpikir maju demi kesuksesan pekerjaannya.				
5.	Saya merasa tidak berarti karena pimpinan kurang mempercayai saya dalam menyampaikan perintahnya.				
6.	Sikap pimpinan yang acuh tetap dapat membuat karyawan menyelesaikan pekerjaan yang sulit.				
7.	Bagi saya seorang pimpinan dapat memberikan inspirasi bagi para karyawannya.				
8.	Sikap acuh pimpinan terhadap setiap hasil pekerjaan membuat saya enggan bekerja.				
9.	Pimpinan saya selalu mengandalkan masukan dari orang lain dalam membuat keputusan.				
10.	Saya senang karena pimpinan selalu membimbing karyawan dalam pekerjaan barunya.				
11.	Saya merasa bangga bila pimpinan puas terhadap pekerjaan saya yang maksimal.				
12.	Saya tidak peduli bila pimpinan menghukum jika karyawan melakukan kesalahan.				
13.	Saya merasa bangga dengan kepedulian pimpinan terhadap karyawannya.				
14.	Saya setuju dengan tindakan pimpinan yang menekankan agar karyawan bekerja tepat waktu.				
15.	Dalam setiap menentukan kebijakan, pimpinan saya tidak pernah berkonsultasi dengan karyawannya.				
16.	Pimpinan saya selalu mengharapkan dukungan para karyawannya.				
17.	Saya merasa bangga karena pimpinan selalu bertindak cepat dan tegas untuk mengoreksi bila karyawan melakukan kesalahan.				
18.	Pimpinan saya tidak pernah ikut terlibat dalam penyusunan tujuan perusahaan.				
19.	Saya tidak kecewa bila pimpinan tidak peduli terhadap pekerjaan karyawan dimasa sulit.				
20.	Saya setuju dengan pimpinan yang memberikan contoh perilaku yang dikehendaki agar karyawan meniru tindakannya.				
21.	Saya hanya pasrah bila pimpinan saya menghukum jika saya melakukan kesalahan.				
22.	Saya sedih bila pimpinan terlalu banyak mengkritik terhadap setiap pekerjaan karyawan.				
23.	Tindakan pimpinan saya kadang tidak konsisten dengan ucapannya.				
24.	Pimpinan menganggap dirinya dapat bekerja tanpa bantuan orang lain.				
25.	Saya senang karena pimpinan selalu melibatkan karyawan dalam menetapkan peran dan tanggung jawab karyawan perusahaan.				
26.	Pimpinan saya menganggap dirinya yang paling berkuasa di kantor.				

	PERNYATAAN	SS	S	TS	ST
27.	Saya merasa kecewa karena pimpinan kadang bersikap biasa saja terhadap karyawannya.				
28.	Saya mendukung bila pimpinan tidak merendahkan dalam memberikan pengarahan.				
29.	Menurut saya, pimpinan selalu menekan kreativitas para karyawan dalam bekerja.				
30.	Pimpinan saya selalu membutuhkan kerjasama karyawan untuk menyelesaikan pekerjaan.				
31.	Menurut saya pimpinan segera mengambil tindakan terhadap karyawan yang melanggar peraturan perusahaan.				
32.	Saya kagum kepada pimpinan saya karena rela mengorbankan waktu dan pemikiran demi kepentingan perusahaan.				
33.	Saya merasa prihatin karena atasan saya tidak mau mendengar pendapat dari karyawannya.				
34.	Atasan saya selalu berusaha membangkitkan semangat kerja para karyawan.				
35.	Pimpinan selalu menganggap dirinya lebih pintar dari karyawannya dalam suatu bidang perusahaan.				
36.	Menurut saya pimpinan selalu menghargai hasil pekerjaan saya.				
37.	Pimpinan tidak mau membantu dalam memecahkan masalah jika saya mengalami kesulitan.				
38.	Menurut saya, pimpinan dalam setiap keputusan memaksa karyawan untuk patuh tanpa ada pilihan lain.				
39.	Saya bingung dengan atasan saya yang kadang tidak yakin dengan keputusan yang dibuatnya.				
40.	Saya tidak keberatan dengan sikap pimpinan yang membatasi karyawan untuk berkreasi sendiri dalam menyelesaikan pekerjaannya.				

LAMPIRAN D
DATA PENELITIAN



Halaman 1

Paket : Seri Program Statistik (SPS-2000)
Program : Keterangan Berkas Butir
Edisi : Sutrisno Hadi dan Yuni Pawardiningasih
Universitas Gadjah Mada, Yogyakarta, Indonesia
Versi IBM/IN, Hak Cipta (c) 2000, Dilindungi UU

=====

Nama Pemilik : Drs. Pius Heru Priyanto, M.Si
Nama Lembaga : Fakultas Psikologi - UNIKA Soegijapranata
A l a a t : Jln. Pawiyatan Luhur IV-i, Semarang 50234

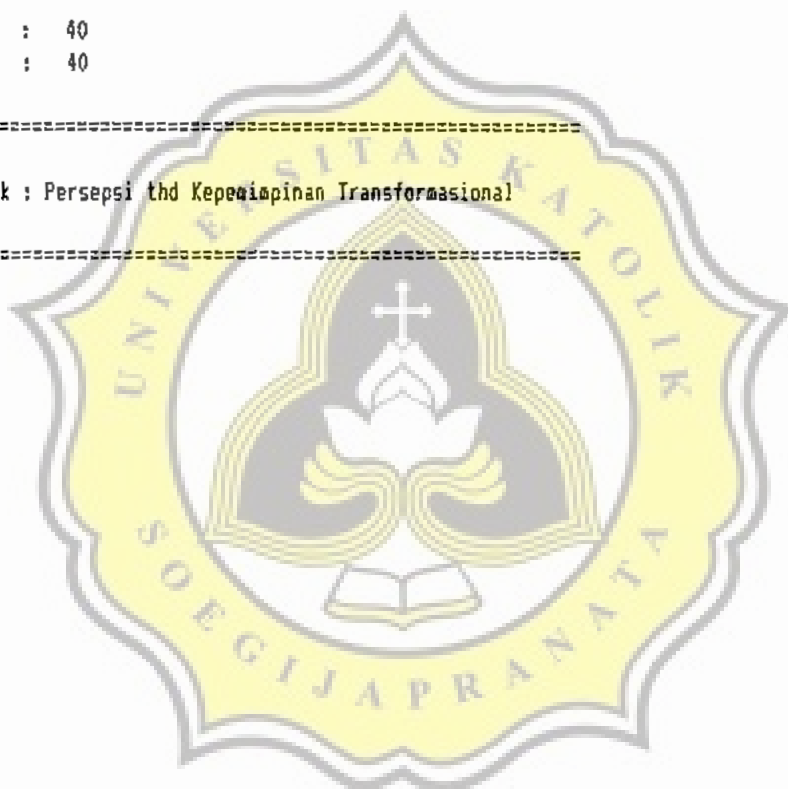
Nama Peneliti : RENITA DH
Nama Lembaga : FAKULTAS PSIKOLOGI
Nama Berkas : ROWI

Jumlah Butir : 40
Jumlah Kasus : 40

=====

Nama Konstrak : Persepsi thd Kepemimpinan Transformasional

=====



** Halaman 1

** TABEL DATA BUTIR : rdw1

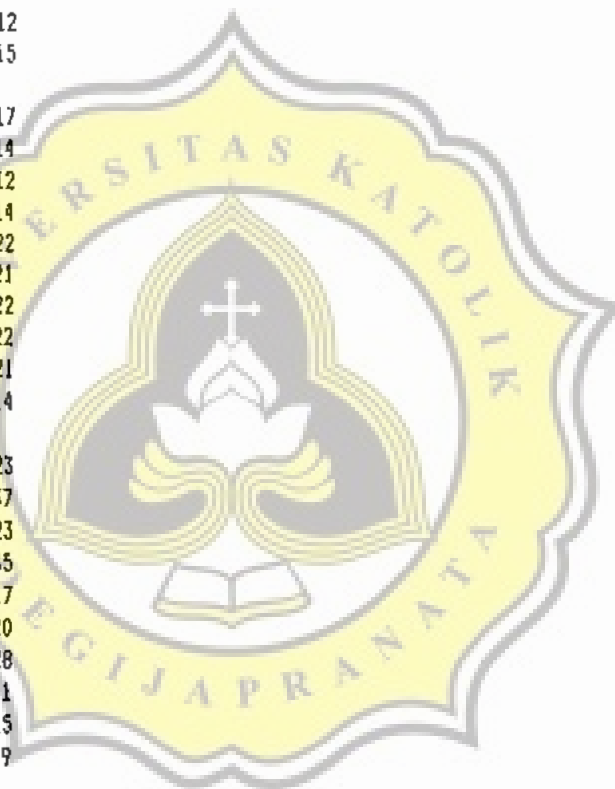
Kasus Nomor	Butir Nomor	1	2	3	4	5	6	7	8	9	10	11	12	13	14	15	16	17	18	19	20	21	22	23	24	25	26	27	28	29	30	31	32	33	34	
1	1	3	1	3	4	4	1	4	3	4	4	1	4	4	1	4	4	1	1	4	3	1	4	4	2	4	1	4	3	2	2	4	1	2		
2	1	3	1	3	2	4	1	1	4	2	4	1	4	4	1	4	4	1	1	4	3	1	4	4	2	4	1	4	3	2	2	4	1	2		
3	4	4	1	3	3	3	1	2	3	2	2	2	3	3	3	3	4	1	1	4	2	2	2	3	1	4	1	3	3	1	4	4	1	3		
4	3	3	3	3	2	3	3	2	3	3	3	3	3	4	3	3	3	3	3	3	2	3	3	3	2	3	2	3	3	3	3	3	2	4		
5	3	3	3	3	2	3	3	2	3	3	3	3	3	4	3	3	3	3	3	3	2	3	3	3	2	3	2	3	3	3	3	3	3	2	4	
6	3	3	3	3	2	3	2	2	3	3	3	3	4	3	3	3	3	4	3	3	2	3	3	3	2	3	2	4	2	3	3	3	3	3		
7	3	3	3	3	2	2	3	2	3	3	3	2	3	4	3	3	3	3	3	3	2	2	3	3	3	3	1	4	2	3	3	3	3	3		
8	3	3	4	3	2	2	3	3	3	3	3	3	3	4	3	3	3	3	3	3	2	2	3	3	3	3	1	4	2	3	3	3	2	3		
9	3	3	3	3	2	2	3	2	3	3	3	2	3	4	4	3	3	3	3	3	2	2	3	3	3	3	2	3	2	3	3	3	3	3		
10	3	3	4	3	2	2	3	3	3	3	2	3	4	3	3	3	3	3	3	3	3	3	3	3	3	3	3	2	3	2	3	3	3	3		
11	3	3	4	4	2	3	3	2	3	3	2	3	4	3	3	3	3	3	3	3	4	2	3	3	3	3	2	3	2	3	3	3	3	3		
12	3	3	4	3	3	2	3	2	3	3	3	2	3	4	3	3	3	3	4	3	1	1	3	3	3	3	2	3	3	3	4	4	3	3		
13	3	3	4	3	2	2	1	3	3	3	2	3	4	2	3	3	3	4	3	2	2	3	3	3	4	2	3	3	3	4	3	3	3	3		
14	3	3	4	3	2	3	2	1	3	3	3	2	3	4	2	3	3	4	4	3	2	2	3	3	3	4	2	3	3	3	4	3	3	3		
15	3	3	3	4	2	3	3	2	3	3	3	3	4	4	3	3	3	3	3	4	3	2	3	4	3	4	2	3	2	3	4	4	3	3		
16	3	3	3	4	2	3	3	2	3	3	3	3	4	4	3	3	3	3	3	3	3	2	3	4	3	4	2	3	2	3	4	4	3	3		
17	3	3	3	4	2	3	3	2	3	3	3	3	4	4	3	3	3	3	3	4	3	2	3	4	3	4	2	3	2	3	4	4	3	3		
18	3	3	3	4	2	3	3	2	3	3	3	3	4	4	3	3	3	3	3	3	3	3	3	3	4	2	3	2	3	4	4	3	4			
19	3	3	3	4	2	3	3	2	3	3	3	3	4	4	3	3	3	3	3	3	3	3	3	3	4	3	4	2	3	2	3	4	4	3	3	
20	3	3	3	3	2	3	3	2	3	3	3	3	4	3	3	3	3	3	3	3	3	2	3	3	3	2	3	2	3	3	3	3	3	2	4	
21	4	3	3	3	3	3	3	2	4	3	3	3	4	3	3	3	3	3	4	3	2	3	3	3	3	3	3	3	3	3	3	3	3	3	3	
22	4	3	4	4	1	3	4	1	3	4	4	4	4	3	4	3	2	4	4	2	4	3	3	4	4	4	4	4	4	4	4	2	4	1	4	
23	3	3	3	4	3	3	3	3	3	3	3	3	3	3	3	3	3	3	3	3	3	3	3	3	4	3	3	3	3	3	3	3	3	3	3	
24	3	4	4	4	4	4	1	4	4	4	4	3	4	4	3	4	4	3	4	4	2	2	2	4	4	3	3	4	1	4	3	4	4	3	3	
25	3	4	1	4	3	2	2	1	4	4	4	3	4	1	2	4	3	4	1	2	4	4	4	3	4	4	1	4	3	4	2	3	1	4		
26	3	3	3	3	2	3	3	2	3	3	3	3	3	3	3	3	4	3	3	3	4	3	3	3	3	3	3	3	3	3	4	3	3	3	3	
27	3	3	4	4	3	2	4	2	3	4	4	3	3	2	3	3	3	3	3	2	4	3	2	4	3	2	2	3	4	4	3	4	4	3	3	
28	4	4	4	3	4	3	1	1	4	4	3	3	3	4	4	4	3	4	4	3	4	4	4	4	4	4	4	4	4	2	4	3	4	4	4	
29	3	3	3	4	3	2	3	2	3	2	4	3	4	3	3	3	3	3	3	4	3	2	2	2	3	3	4	3	3	2	3	3	3	2	3	
30	2	3	3	4	2	2	4	3	3	3	3	3	4	4	3	3	3	3	3	3	3	2	3	3	3	4	3	3	3	2	3	4	3	2	3	
31	4	4	4	4	4	1	3	3	3	3	4	4	4	3	4	4	3	4	4	4	4	4	4	4	4	4	4	4	2	3	4	3	3	3	1	4
32	2	3	3	3	3	3	2	3	2	3	3	3	3	3	3	3	3	3	3	4	3	2	2	3	3	3	2	3	2	3	3	3	3	2	3	
33	4	4	3	4	1	1	4	2	3	4	3	3	4	1	2	3	3	3	3	4	3	3	3	3	3	3	2	4	3	3	3	3	3	4	3	
34	4	3	4	4	3	3	4	2	3	4	4	3	4	4	4	3	4	3	4	3	4	3	2	2	4	3	3	2	3	3	4	3	4	4	3	
35	3	3	3	3	3	3	3	3	3	3	3	2	3	3	3	3	2	3	3	3	3	3	3	2	2	3	3	3	2	3	2	3	3	3	3	
36	3	3	3	3	3	3	3	3	3	3	3	3	3	4	3	3	3	3	3	3	3	3	3	3	3	3	3	3	3	3	3	3	3	3	3	3
37	4	3	4	4	4	4	4	3	3	4	4	4	4	3	4	4	4	3	4	4	3	4	4	3	3	4	4	4	1	3	4	4	4	4	4	
38	3	3	3	3	3	3	3	3	3	4	4	3	3	3	3	4	3	3	3	4	3	3	3	4	3	3	3	3	3	3	4	3	3	3	3	4
39	3	4	4	3	3	3	1	3	4	4	3	3	3	4	2	3	4	3	3	3	3	1	1	2	4	4	2	3	1	3	3	3	1	3	3	
40	4	3	3	4	3	3	3	2	4	4	3	4	3	3	3	4	4	4	3	3	2	2	4	4	3	4	4	3	4	3	4	3	4	4	4	

(bersambung)

** Halaman 2

(saabungan)

Kasus Nomor	Butir 35	Butir 36	Butir 37	Butir 38	Butir 39	Butir 40	Tot
1	3	3	2	2	1	1	105
2	3	3	2	2	1	1	99
3	2	3	3	4	4	4	106
4	3	3	2	3	2	2	113
5	3	4	2	3	2	2	114
6	3	3	2	2	3	2	114
7	3	1	1	2	2	3	107
8	3	2	2	2	3	2	111
9	3	2	3	3	3	2	112
10	3	2	3	3	3	2	115
11	3	3	3	2	3	3	117
12	3	2	2	2	3	3	114
13	3	2	2	2	3	3	112
14	3	3	2	2	3	2	114
15	3	3	2	3	3	3	122
16	3	3	2	3	3	3	121
17	3	3	2	3	3	3	122
18	3	3	2	3	3	3	122
19	3	3	2	3	3	3	121
20	3	3	3	3	2	2	114
21	3	3	4	3	3	3	123
22	4	4	4	4	3	4	137
23	3	4	3	3	3	3	123
24	4	3	4	3	3	2	135
25	4	4	3	1	3	1	117
26	3	3	3	2	3	3	120
27	4	3	4	3	3	3	128
28	4	3	4	4	4	4	141
29	4	4	3	2	2	1	115
30	3	3	3	3	2	3	119
31	2	3	3	3	3	3	135
32	3	3	3	2	2	3	111
33	3	3	3	3	3	3	120
34	3	4	4	3	2	4	134
35	3	3	3	3	3	3	114
36	3	3	3	3	3	3	121
37	3	4	4	3	3	3	144
38	3	3	3	3	3	4	127
39	3	3	3	1	2	3	112
40	4	3	3	3	3	2	133



Halaman 1

Paket : Seri Program Statistik (SPS-2000)
Program : Keterangan Berkas Butir
Edisi : Sutrisno Hadi dan Yuni Pawardiningsih
Universitas Gadjah Mada, Yogyakarta, Indonesia
Versi IBM/IN, Hak Cipta (c) 2000, Dilindungi UU

=====

Nama Pemilik : Drs. Pius Heru Priyanto, M.Si
Nama Lembaga : Fakultas Psikologi - UNIKA Soegijapranata
A l a m a t : Jln. Pawiyatan Luhur IV-1, Semarang 50234

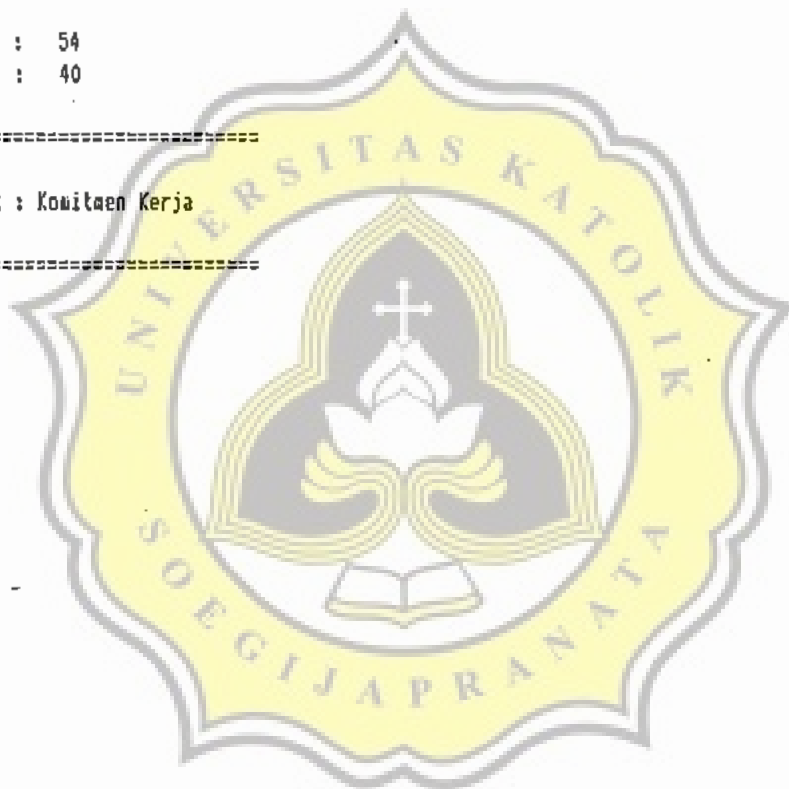
Nama Peneliti : RENITA DW
Nama Lembaga : FAKULTAS PSIKOLOGI
Nama Berkas : rdw2

Jumlah Butir : 54
Jumlah Kasus : 40

=====

Nama Konstrak : Komiteen Kerja

=====



Halaman 1

TABEL DATA BUTIR : rdw2

Kasus Nomor	Butir Nomor																																	
	1	2	3	4	5	6	7	8	9	10	11	12	13	14	15	16	17	18	19	20	21	22	23	24	25	26	27	28	29	30	31	32	33	34
1	3	1	1	1	2	4	4	4	1	1	3	3	4	4	1	2	1	4	4	4	1	1	1	4	4	1	1	1	1	3	2	3	2	1
2	3	1	1	1	2	4	4	4	1	2	3	4	4	4	3	1	1	4	4	4	1	1	1	4	4	1	1	1	1	3	2	3	2	1
3	3	1	1	1	2	4	4	4	1	1	4	4	3	3	1	1	1	3	4	4	3	4	1	3	3	3	4	1	1	4	4	3	3	4
4	3	3	3	2	4	3	3	3	3	3	3	3	2	4	2	2	4	4	3	1	2	2	3	3	3	3	2	2	3	3	2	3	2	3
5	3	3	3	2	4	3	3	3	3	3	3	3	2	3	2	2	4	4	3	1	2	2	3	3	3	3	2	2	3	3	2	3	2	3
6	4	4	4	2	4	1	4	4	3	3	3	3	3	3	2	2	4	4	3	2	1	2	3	3	3	3	2	3	3	4	2	3	1	3
7	4	4	3	2	3	3	4	4	3	3	3	3	3	3	2	3	4	4	2	1	2	2	3	3	3	2	2	3	3	4	3	3	2	3
8	4	4	3	1	3	3	4	4	3	3	4	4	4	4	4	3	4	4	4	3	3	3	3	3	3	2	3	3	3	3	3	3	2	3
9	4	4	3	2	3	3	3	3	4	2	3	3	2	3	2	2	4	3	2	1	1	2	3	3	3	2	1	1	1	3	2	3	2	3
10	2	3	1	1	3	2	3	3	4	3	3	3	2	3	1	1	1	3	2	1	1	1	3	3	3	2	2	3	2	4	2	3	2	3
11	2	3	2	2	3	3	3	3	4	3	3	3	1	3	2	2	2	4	2	1	1	2	2	3	2	3	1	1	1	3	1	3	1	3
12	1	3	3	2	3	3	3	3	4	3	3	3	1	3	2	1	3	3	2	2	2	2	3	3	3	2	2	3	3	3	2	3	2	3
13	3	3	3	3	3	3	3	4	1	2	3	4	1	3	2	1	2	4	1	2	1	2	3	3	3	2	1	2	2	3	1	3	2	3
14	4	3	2	2	3	3	3	4	1	2	3	3	1	3	1	3	3	4	2	2	1	2	3	3	4	2	1	2	2	3	2	3	2	3
15	3	3	3	2	3	2	3	3	4	3	3	2	3	2	3	4	4	2	2	2	2	3	3	3	3	2	4	3	3	2	3	2	3	
16	3	3	3	2	4	3	3	3	3	4	3	3	2	3	2	3	4	4	2	2	2	2	3	3	3	3	2	4	3	3	2	3	2	3
17	3	3	3	3	2	1	3	3	3	4	3	3	2	3	2	3	4	4	2	2	2	2	3	3	3	3	2	4	3	3	2	3	2	3
18	3	3	3	2	4	3	3	3	3	4	3	3	2	3	2	3	4	4	2	2	2	2	3	3	3	3	2	4	3	3	2	3	2	3
19	3	3	3	2	4	3	3	3	3	4	3	3	2	3	2	3	4	3	2	2	2	2	3	3	3	3	2	4	3	3	2	3	2	3
20	3	3	3	2	4	3	2	3	4	3	2	3	2	3	2	3	4	3	2	2	2	2	3	3	2	2	2	2	3	4	3	3	2	3
21	3	3	3	2	3	3	4	3	3	3	4	3	3	3	3	3	4	3	3	3	3	3	4	3	3	4	3	3	3	4	3	3	3	3
22	3	3	3	1	4	3	4	3	4	4	2	4	3	4	1	3	4	3	1	4	1	1	4	3	3	4	1	3	1	4	2	3	3	4
23	3	3	3	3	4	3	3	3	3	3	4	3	3	3	3	4	3	4	3	3	3	3	3	3	3	3	3	3	3	3	3	3	3	3
24	3	2	4	1	4	4	4	4	3	3	4	4	4	4	2	1	3	4	2	2	1	1	3	3	4	2	2	4	3	4	2	4	3	3
25	3	1	2	1	3	4	4	4	3	4	4	3	2	3	1	1	2	3	2	2	1	1	3	3	4	2	1	4	4	4	2	3	3	1
26	3	3	3	3	3	3	3	3	3	2	4	4	3	3	2	3	3	4	2	3	2	2	3	3	3	2	3	3	3	2	2	3	3	3
27	3	3	4	1	4	3	4	4	3	3	4	4	3	4	3	3	3	3	2	2	2	2	4	3	3	3	3	4	3	3	2	3	2	4
28	3	1	3	1	4	4	4	4	3	4	4	4	3	3	2	4	2	3	1	2	1	2	3	4	4	2	2	2	3	3	3	3	2	3
29	3	3	3	2	4	3	4	3	3	3	3	4	3	3	2	3	3	4	2	3	2	3	3	3	2	2	3	3	4	2	3	2	2	
30	3	3	3	1	3	3	3	4	3	3	3	3	3	3	1	3	3	4	2	2	1	2	3	3	4	1	1	3	3	4	2	3	2	3
31	4	3	3	1	4	3	3	3	3	4	3	3	3	3	2	2	4	4	2	1	1	1	4	4	4	3	2	3	2	4	3	3	2	3
32	3	3	3	2	3	3	3	3	3	3	3	3	2	3	2	3	3	3	2	3	2	3	3	3	3	2	2	3	3	3	3	3	2	3
33	4	3	3	2	3	3	3	3	3	3	3	3	3	3	2	3	4	3	2	2	2	1	3	4	4	1	2	3	1	4	3	3	2	3
34	4	1	4	1	4	3	3	3	4	3	3	4	2	4	2	4	2	3	1	3	2	2	3	3	3	3	2	2	3	3	2	3	1	3
35	3	2	3	2	3	3	3	3	3	3	3	3	2	3	2	3	3	3	2	2	2	2	2	3	3	2	3	3	3	3	3	2	3	
36	3	3	3	3	3	4	3	3	3	3	3	3	3	3	3	4	3	3	3	3	3	3	3	3	3	3	3	3	3	4	3	3	3	3
37	3	2	4	2	3	3	4	3	3	3	4	4	3	3	2	3	3	4	3	2	2	1	3	4	4	4	3	3	3	4	3	3	4	3
38	3	2	3	2	3	3	4	3	3	2	3	3	3	3	3	3	3	4	2	3	2	2	3	3	3	2	3	3	3	3	3	3	3	3
39	3	3	3	2	4	3	4	3	3	3	3	4	3	3	2	4	3	3	2	3	2	1	3	3	4	2	3	4	3	4	2	3	2	4
40	4	3	3	2	3	3	3	4	2	3	4	4	3	3	2	3	3	3	3	3	2	2	3	3	4	2	3	3	3	2	3	3	3	3

(bersambung)

** Halaman 2

(sambungan)

Kasus Nomor	Butir Nomor	35	36	37	38	39	40	41	42	43	44	45	46	47	48	49	50	51	52	53	54	Tot
1	1	4	4	4	1	1	1	4	4	4	1	1	1	4	4	4	4	1	1	4	131	
2	1	4	4	4	1	1	1	4	4	4	1	1	1	4	4	4	4	1	1	4	134	
3	1	3	1	4	2	3	4	4	4	4	3	3	3	4	3	3	3	3	3	3	152	
4	4	4	3	2	2	3	3	3	3	3	3	1	4	3	2	3	3	3	3	3	152	
5	4	4	3	2	2	3	3	3	3	3	3	1	4	3	2	3	3	3	3	3	151	
6	4	4	3	3	1	3	3	3	3	3	3	1	4	4	2	3	3	3	3	3	157	
7	4	4	3	3	2	3	3	3	3	3	3	1	4	4	2	3	3	3	3	2	158	
8	4	4	3	2	3	2	3	3	3	3	3	1	4	4	3	3	3	3	3	3	170	
9	4	4	4	3	1	2	2	3	3	3	2	1	4	4	2	3	3	3	2	2	141	
10	3	4	3	3	1	2	3	3	3	3	2	1	4	4	1	4	3	3	3	2	134	
11	3	4	3	3	1	2	2	3	3	3	3	1	4	4	1	3	3	3	3	2	132	
12	4	4	3	2	1	1	1	3	2	3	2	1	4	4	1	3	3	3	2	3	137	
13	3	4	4	4	2	2	3	2	2	3	2	1	4	4	1	3	3	3	2	3	137	
14	3	4	4	4	2	2	3	2	2	3	2	1	4	4	2	3	3	3	2	3	141	
15	3	4	3	3	2	3	3	2	3	3	3	1	4	3	2	3	3	3	3	3	153	
16	3	3	2	2	3	4	4	1	2	3	3	1	4	3	2	3	3	2	2	3	150	
17	3	4	3	3	2	3	3	2	3	3	2	1	4	3	2	3	3	3	3	3	150	
18	3	4	3	3	2	3	3	2	3	3	3	1	4	3	2	3	3	3	3	3	154	
19	3	4	2	2	3	4	3	2	3	3	3	1	4	3	2	3	3	3	3	3	153	
20	4	4	3	3	2	2	3	2	2	2	2	2	3	3	2	3	3	3	3	3	146	
21	3	4	4	3	3	3	4	3	3	4	3	4	3	4	3	3	3	3	3	3	173	
22	4	3	4	3	1	4	4	2	3	2	4	2	3	1	3	4	3	4	1	4	157	
23	3	3	3	3	3	4	3	3	3	3	3	3	3	3	3	3	3	3	3	4	168	
24	4	4	4	2	2	4	3	1	1	4	4	4	4	4	3	4	4	4	4	4	169	
25	2	3	3	4	1	3	3	2	2	4	3	2	1	2	4	4	3	3	3	3	143	
26	3	3	3	2	2	3	2	3	3	3	3	2	3	3	2	3	3	2	3	3	151	
27	3	4	3	3	2	4	3	2	2	4	4	2	3	3	2	4	3	3	3	4	165	
28	3	4	4	4	2	4	2	3	3	3	3	4	3	3	2	4	3	4	1	3	158	
29	3	4	3	3	2	3	2	3	3	3	3	3	3	3	2	3	3	3	2	4	156	
30	3	4	4	3	1	3	2	3	3	3	2	2	3	3	2	2	3	3	2	4	146	
31	3	3	3	3	2	3	2	3	3	3	3	3	3	3	2	3	3	4	3	4	156	
32	3	3	3	3	2	3	2	3	3	3	3	3	3	2	3	3	3	3	3	3	151	
33	4	3	4	3	2	3	3	3	3	3	3	3	3	3	2	3	3	3	3	4	155	
34	2	4	4	4	1	3	2	3	2	3	3	2	3	3	1	3	3	4	2	4	149	
35	3	3	3	2	3	3	3	2	3	3	2	3	3	3	3	3	3	3	3	3	149	
36	3	4	3	3	3	3	3	3	3	4	3	3	3	4	3	3	3	3	3	3	168	
37	3	3	4	3	3	4	3	2	4	4	4	4	3	4	2	4	4	4	4	4	175	
38	3	3	3	2	2	3	3	3	3	3	3	3	3	4	2	3	3	3	3	3	155	
39	3	4	3	3	2	4	4	3	3	3	3	3	3	2	2	4	3	3	4	3	163	
40	2	3	3	3	2	3	3	2	2	4	3	2	3	3	2	3	3	3	3	3	155	

Halaman 1

Paket : Seri Program Statistik (SPS-2000)
 Program : Keterangan Variabel
 Edisi : Sutrisno Hadi dan Yuni Paardiningasih
 Universitas Gadjah Mada, Yogyakarta, Indonesia
 Versi IBM/IN, Hak Cipta (c) 2000 Dilindungi UU

=====

Nama Pemilik : Drs. Pius Heru Priyanto, M.Si
 Nama Lembaga : Fakultas Psikologi - UNIKA Soegijapranata
 Alamat : Jln. Pawiyatan Luhur IV-1, Semarang 50234

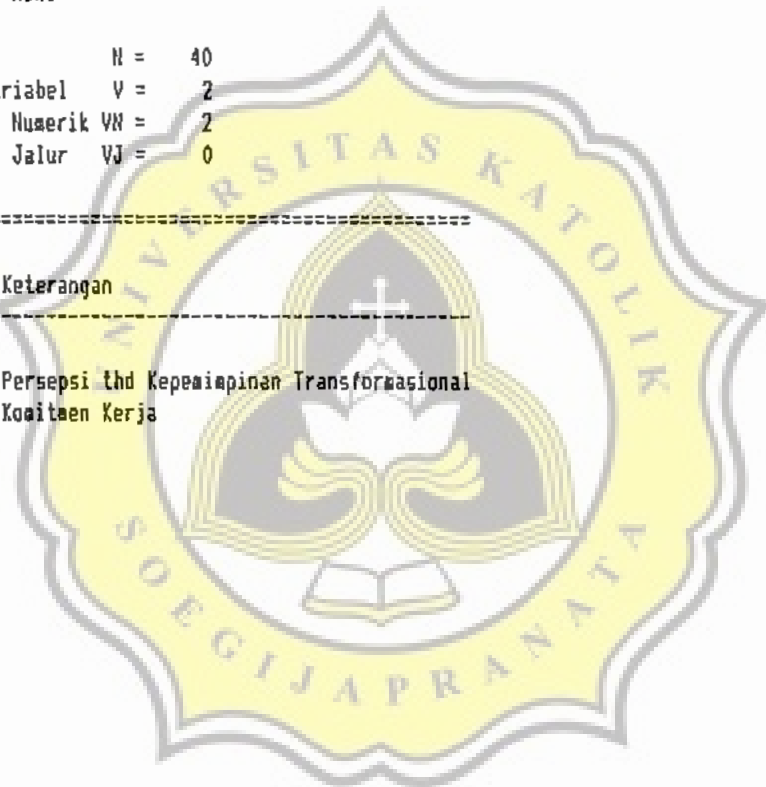
Nama Peneliti : RENITA DW
 Nama Lembaga : FAKULTAS PSIKOLOGI
 Nama Berkas : RDW3

Jumlah Kasus N = 40
 Jumlah Semua Variabel V = 2
 Jumlah Variabel Numerik VN = 2
 Jumlah Variabel Jalur VJ = 0

=====

Variabel : Keterangan

Variabel 1 : Persepsi thd Kepemimpinan Transformasional
 Variabel 2 : Komitmen Kerja



** Halaman 1

** TABEL DATA : RDW3

=====

Kasus V1 V2

1	105	131
2	99	134
3	106	152
4	113	152
5	114	151
6	114	157
7	107	158
8	111	170
9	112	141
10	115	134
11	117	132
12	114	137
13	112	137
14	114	141
15	122	153
16	121	150
17	122	150
18	122	154
19	121	153
20	114	146
21	123	173
22	137	157
23	123	168
24	135	169
25	117	143
26	120	151
27	128	165
28	141	158
29	115	156
30	119	146
31	135	156
32	111	151
33	120	155
34	134	149
35	114	149
36	121	168
37	144	175
38	127	155
39	112	163
40	133	155

=====





** Halaman 1

Paket : Seri Program Statistik (SPS-2000)
Modul : Uji Asumsi / Prasyarat
Program : Uji Normalitas Sebaran
Edisi : Sutrisno Hadi dan Yuni Pawardiningasih
Universitas Gadjah Mada, Yogyakarta, Indonesia
Versi IBM/IN; Hak Cipta (c) 2000 Dilindungi UU

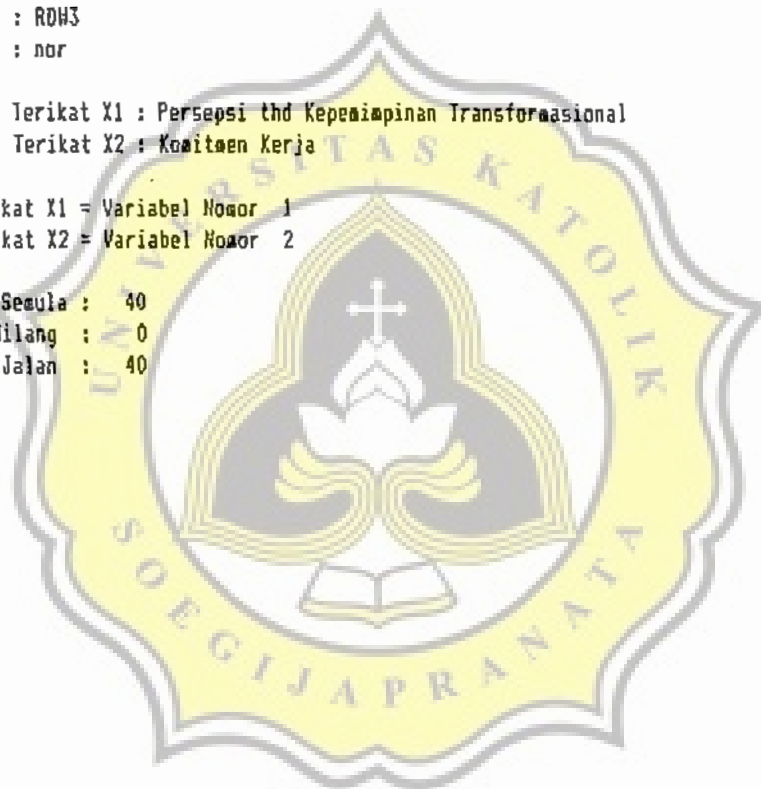
Nama Pemilik : Drs. Pius Heru Priyanto, M.Si
Nama Lembaga : Fakultas Psikologi - UNIKA Soegijapranata
A l a e a t : Jln. Pawiyatan Luhur IV-1, Semarang 50234
=====

Nama Peneliti : RENITA DW
Nama Lembaga : FAKULTAS PSIKOLOGI
Tgl. Analisis : 01-03-2002
Nama Berkas : R0W3
Nama Dokumen : nor

Nama Variabel Terikat X1 : Persepsi thd Kepemimpinan Transformatasional
Nama Variabel Terikat X2 : Komitmen Kerja

Variabel Terikat X1 = Variabel Nomor 1
Variabel Terikat X2 = Variabel Nomor 2

Jumlah Kasus Semula : 40
Jumlah Data Hilang : 0
Jumlah Kasus Jalan : 40



Halaman 2

TABEL RANGKUMAN - VARTABEL X1

Klas	fo	fh	fo-fh	(fo-fh) ²	$\frac{(fo-fh)^2}{fh}$
10	1	0.33	0.67	0.45	1.38
9	1	1.11	-0.11	0.01	0.01
8	5	3.17	1.83	3.36	1.06
7	2	6.37	-4.37	19.08	3.00
6	10	9.03	0.97	0.94	0.10
5	11	9.03	1.97	3.89	0.43
4	6	6.37	-0.37	0.14	0.02
3	3	3.17	-0.17	0.03	0.01
2	1	1.11	-0.11	0.01	0.01
1	0	0.33	-0.33	0.11	0.33
Total	40	40.00	0.00	---	6.35

Kaidah $f > p > 0.050 \rightarrow$ sebarannya normal

Kai Kuadrat = 6.347 db = 9 p = 0.705
Sebarannya : normal

KECOCOKAN KURVE : VARTABEL X1

Klas	fo	fh	
10	1	0.00	: ooooo
9	1	1.00	: ooooo
8	5	3.00	: oooooooooooooo
7	2	6.00	: ooooooo t
6	10	9.00	: oooooooooooooooooooooooooooooooooooooo
5	11	9.00	: oo
4	6	6.00	: oooooooooooooooooooooo t
3	3	3.00	: oooooooo t
2	1	1.00	: oooat
1	0	0.00	: t

Rerata = 119.600 S.B. = 10.102
Kai Kuadrat = 6.347 p = 0.705



Halaman 1

Paket : Seri Program Statistik (SPS-2000)
Modul : Uji Asumsi
Program : Uji Linieritas
Edisi : Sutrisno Hadi dan Yuni Pamardiningsih
Universitas Gadjah Mada, Yogyakarta, Indonesia
Versi IBM/IN, Hak Cipta (c) 2000 Dilindungi UU

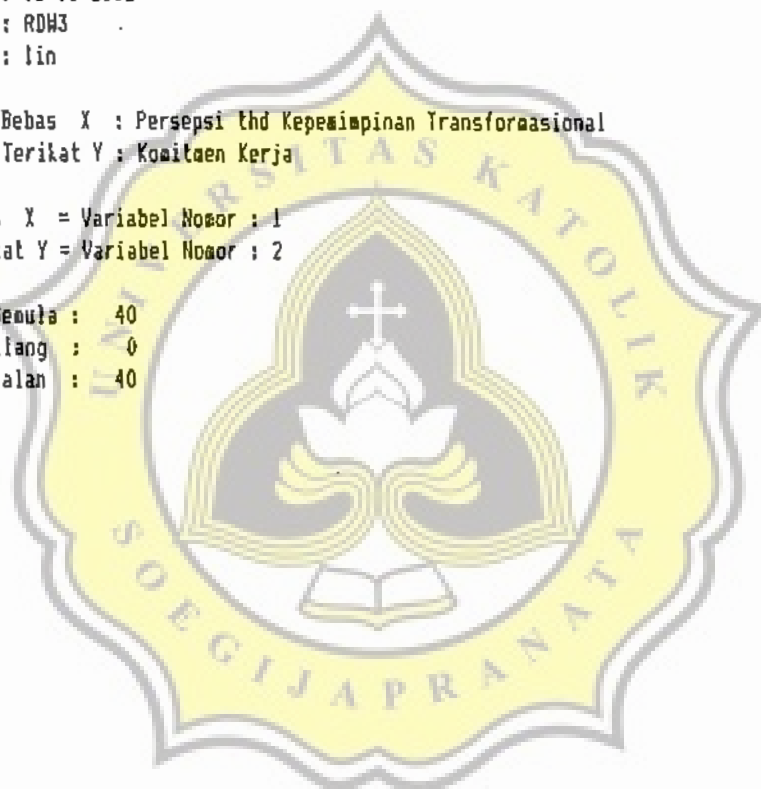
Nama Pemilik : Drs. Pius Heru Priyanto, M.Si
Nama Lembaga : Fakultas Psikologi - UNIKA Soegijapranata
Alamat : Jln. Pawiyatan Luhur IV-1, Semarang 50234
=====

Nama Peneliti : RENITA DW
Nama Lembaga : FAKULTAS PSIKOLOGI
Tgl. Analisis : 01-03-2002
Nama Berkas : RDH3
Nama Dokumen : lin

Nama Variabel Bebas X : Persepsi thd Kepesimpinan Transforaasional
Nama Variabel Terikat Y : Komitmen Kerja

Variabel Bebas X = Variabel Nomor : 1
Variabel Terikat Y = Variabel Nomor : 2

Jumlah Kasus Semula : 40
Jumlah Data Hilang : 0
Jumlah Kasus Jalan : 40



Halaman 2

TABEL RANGKUMAN ANALISIS LINIERITAS : X1 dengan X2

Sumber	Derajat	R ²	db	Var	F	p
Regresi	Ke1	0.262	1	0.262	13.457	0.001
Residu		0.738	38	0.019	--	--
Regresi	Ke2	0.263	2	0.132	6.612	0.004
Beda	Ke2-Ke1	0.002	1	0.002	0.090	0.763
Residu		0.737	37	0.020	--	--

Korelasinya Linier





Halaman 1

Paket : Seri Program Statistik (SPS-2000)
 Modul : Analisis Dwivariat
 Program : Korelasi Momen Tangkar Pearson
 Edisi : Sutrisno Hadi dan Yuni Pamardiningsih
 Universitas Gadjah Mada, Yogyakarta, Indonesia
 Versi IBM/IN, Hak Cipta (c) 2000 Dilindungi UU

Nama Pemilik : Drs. Pius Heru Priyanto, M.Si
 Nama Lembaga : Fakultas Psikologi - UNIKA Soegijapranata
 Alamat : Jln. Pawiyatan Luhur IV-1, Semarang 50234
 =====

Nama Peneliti : RENITA DW
 Nama Lembaga : FAKULTAS PSIKOLOGI
 Tgl. Analisis : 01-03-2002
 Nama Berkas : RDW3
 Nama Dokumen : kor

Nama Variabel Bebas X : Persepsi thd Kepemimpinan Transformatif
 Nama Variabel Terikat Y : Komitmen Kerja

Variabel Bebas X = Variabel Nomor : 1
 Variabel Terikat Y = Variabel Nomor : 2

Jumlah Kasus Semula : 40
 Jumlah Data Hilang : 0
 Jumlah Kasus Jalan : 40

RANGKUMAN HASIL ANALISIS

Jumlah Kasus : N = 40

Sigma X : $\Sigma X = 4784$

Sigma X Kuadrat : $\Sigma X^2 = 576146$

Sigma Y : $\Sigma Y = 6095$

Sigma Y Kuadrat : $\Sigma Y^2 = 933655$

Sigma XY : $\Sigma XY = 731227$

Koef. Korelasi : $r = 0.511$

Koef. Determin. : $r^2 = 0.262$

Peluang Galat : $p = 0.001$

=====

** Halaman 2

TABEL DATA DAN OPERASINYA

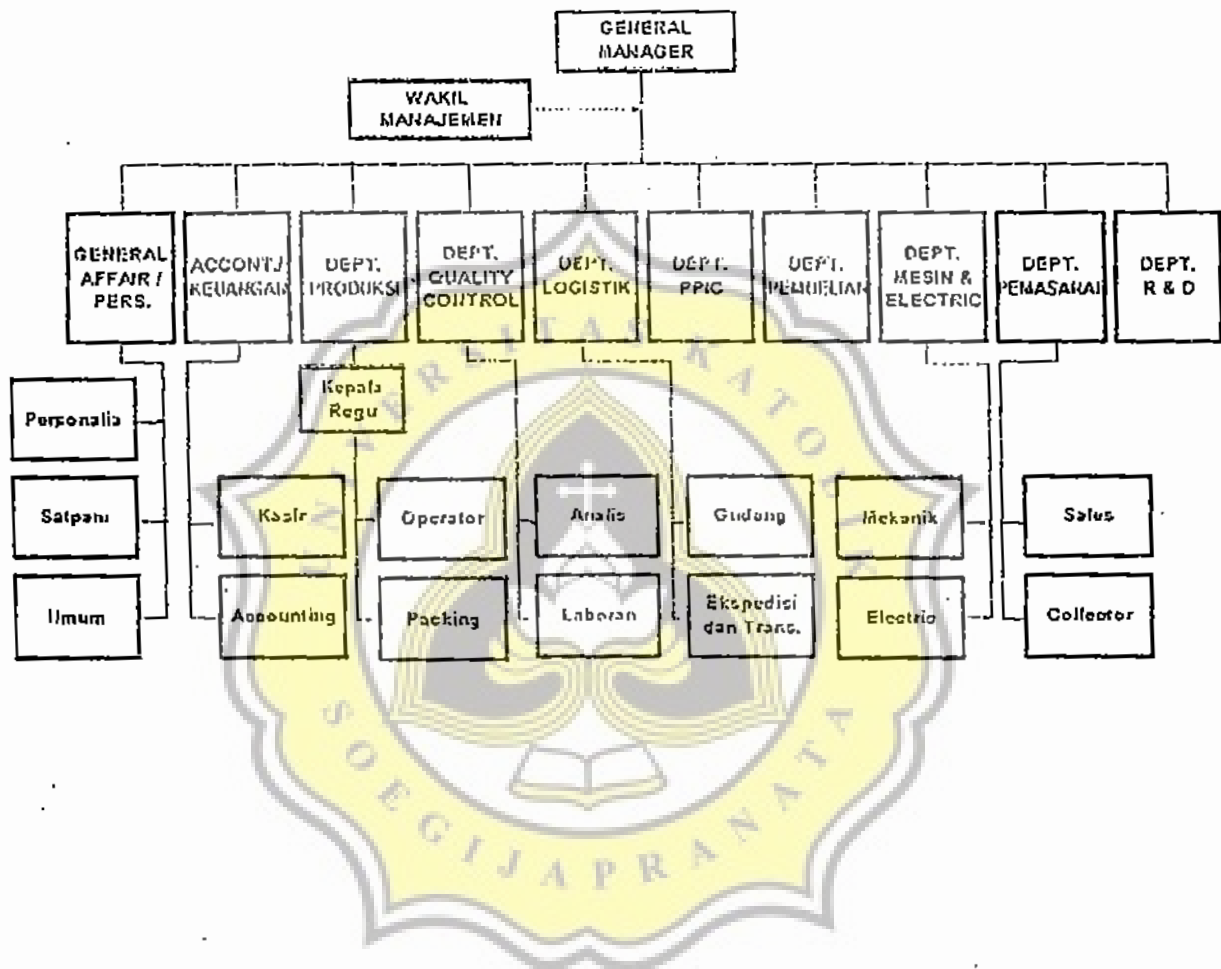
Kasus	X	Y	X ²	Y ²	XY
1	105	131	11025	17161	13755
2	99	134	9801	17956	13266
3	106	152	11236	23104	16112
4	113	152	12769	23104	17176
5	114	151	12996	22801	17214
6	114	157	12996	24649	17898
7	107	158	11449	24964	16906
8	111	170	12321	28900	18870
9	112	141	12544	19881	15792
10	115	134	13225	17956	15410
11	117	132	13689	17424	15444
12	114	137	12996	18769	15618
13	112	137	12544	18769	15344
14	114	141	12996	19881	16074
15	122	153	14884	23409	18666
16	121	150	14641	22500	18150
17	122	150	14884	22500	18300
18	122	154	14884	23716	18788
19	121	153	14641	23409	18513
20	114	146	12996	21316	16644
21	123	173	15129	29929	21279
22	137	157	18769	24649	21509
23	123	168	15129	28224	20664
24	135	169	18225	28561	22815
25	117	143	13689	20449	16731
26	120	151	14400	22801	18120
27	128	165	16384	27225	21120
28	141	158	19881	24964	22278
29	115	156	13225	24336	17940
30	119	146	14161	21316	17374
31	135	156	18225	24336	21060
32	111	151	12321	22801	16761
33	120	155	14400	24025	18600
34	134	149	17956	22201	19966
35	114	149	12996	22201	16986
36	121	168	14641	28224	20328
37	144	175	20736	30625	25200
38	127	155	16129	24025	19685
39	112	163	12544	26569	18256
40	133	155	17689	24025	20615
Total	4784	6095	576146	933655	731227





Jl. Raya Muncul km.7 No.1 Banyubiru – Ambarawa
Telp. (0298) 592644, 592655, 592656.
Fax. (0298) 592644

**STRUKTUR ORGANISASI FUNGSIONAL
PABRIK AMDK "JAVA"
PT. BAYUADJI NUSANTARA INDUSTRIES**



Muncul, 01 Juli 2001

General Manager,

H. Haryo Yudiantoro
BAYUADJI NUSANTARA INDUSTRIES.PT.

Ir. Haryo Yudiantoro





FAKULTAS PSIKOLOGI UNIVERSITAS KATOLIK SOEGIJAPRANATA

Jl. Pawiyatan Luhur IV/1, Bendan Duwur Semarang - 50234

Telp. (024) 8316142 - 8441555 (Hunting) Fax. (024) 8415429

http://www.unika.ac.id E-Mail:unika@unika.ac.id Po. Box. 8033/SM

Badan Hukum : Yayasan Sandjojo

110

Nomor : B.2.01/240/UKS.07/X/2001

11 Oktober 2001

Lamp. : -

Hal : Penelitian

Kepada : Yth. General Manajer
PT. Bayuadji Nusantara Industries
Muncul, Banyubiru
di-
Ambarawa

Kami mohon bantuan dengan hormat kepada Bapak/Ibu, untuk dapat memberikan ijin kepada mahasiswari :

Nama : Renita DW
NIM / NIRM : 97.40.2371/97.6.111.08000.50045
Tempat / Tgl.Lahir : Semarang, 3 Agustus 1979
Alamat : Jl. Kuntur Raya Q - 11
Semarang

untuk mengadakan Penelitian di PT. Bayuadji Nusantara Industries Ambarawa, dalam rangka penyusunan Skripsi Tingkat Sarjana dengan Judul "Komitmen Kerja Ditinjau dari Persepsi Terhadap Kepemimpinan Transformasional pada Karyawan"

Atas bantuan serta kerja sama Bapak/Ibu, kami mengucapkan terima kasih.



Dra. M. Sih Setija Utami, M.Kes.
FAK. PSIKOLOGI

Tembusan : Yth.

- Mhs yang bersangkutan





"Wisma Bayuadji" Jl. Gandaria Tengah III No. 44 Kebayoran Baru Jakarta 12360

Phone (021) 7232324 (hunting) Fax. (021) 7232025

Marketing Office : Jl. Petogogan II No. 13 A-B Kebayoran Baru Jakarta 12360

Phone (021) 7254375, 7254376 Fax. (021) 7254377

Factory : Jl. Raya Muncul Km. 7 No. 1 Phone (0298) 592644, 592655, 592656 Fax. (0298) 592644

Banyubiru - Ambarawa 50664

SURAT KETERANGAN

No : S.Ket.023/AMDK-MCL/XII.01

Yang bertanda tangan dibawah ini :

Nama : Wagiman Dasuki
Jabatan : Kepala Personalia

Menerangkan bahwa :

Nama : Renita DW
NIM/NIRM : 97.40.2371/97.6.III.08000.50045
Tempat tgl lahir : Semarang, 3 Agustus 1979
Alamat : Jl.Kanfer Raya Q-II Semarang

Telah melaksanakan Penelitian di Pabrik AMDK JAVA PT.Bayuadji Nusantara Industries Muncul dalam rangka penyusunan Skripsi Tingkat Sarjana.

Surat Keterangan ini diberikan kepada yang bersangkutan untuk dipergunakan sebagaimana mestinya.

Dikeluarkan di : Muncul
Pada tanggal : 8 Desember 2001

a.n. General-Manager
Kepala Personalia

Wagiman Dasuki

Tembusan :

1. GM AMDK JAVA (Sebagai laporan)
2. File