

LAMPIRAN A

DATA KASAR HASIL UJI COBA ANGKET

- (A-1) Data Kasar Hasil Uji Coba Angket
Sikap Karyawan Terhadap
Kepemimpinan Transformasional
Atasan**
- (A-2) Data Kasar Hasil Uji Coba Angket
Efektivitas Komunikasi Vertikal**

Halaman 1

Paket : Seri Program Statistik (SPS-2000)
Program : Keterangan Berkas Butir
Edisi : Sutrisno Hadi dan Yuni Pamaardiningasih
Universitas Gadjah Mada, Yogyakarta, Indonesia
Versi IBM/IN, Hak Cipta (c) 2000, Dilindungi UU

=====

Nama Pemilik : Drs. Pius Heru Priyanto, M.Si
Nama Lembaga : Fakultas Psikologi - UNIKA Soegijapranata
A l a m a t : Jln. Pawiyatan Luhur IV-1, Semarang 50234

Nama Peneliti : CAECILIA M PALMARIHARDHINI S.P
Nama Lembaga : FAKULTAS PSIKOLOGI
Nama Berkas : CC2

Jumlah Butir : 72
Jumlah Kasus : 40

=====

Nama Konstrak : SIKAP KARYAWAN

=====



** Halaman 1

** TABEL DATA BUTIR : CC2

Kasus Nomor	Butir Nomor	1	2	3	4	5	6	7	8	9	10	11	12	13	14	15	16	17	18	19	20	21	22	23	24	25	26	27	28	29	30	31	32	33	34	
1	3	2	3	2	3	3	2	3	3	3	3	3	3	2	3	2	3	3	3	3	3	3	3	3	3	2	3	2	3	3	2	3	3	3		
2	3	3	4	2	4	3	3	4	3	4	2	3	3	2	3	1	4	2	3	3	3	3	3	3	3	3	1	3	2	3	3	2	2	1	3	
3	3	3	4	2	3	3	3	3	1	3	3	4	3	1	2	2	4	3	3	3	3	4	3	3	4	1	4	2	3	3	1	3	1	3		
4	2	2	3	2	3	3	2	4	2	3	2	3	3	3	2	2	4	2	2	3	2	4	2	3	3	2	3	2	3	2	2	2	2	3		
5	3	3	4	3	3	2	3	3	2	4	2	3	2	2	1	3	3	2	1	3	2	4	2	2	3	1	3	1	2	1	2	2	1	3		
6	2	2	3	2	3	3	2	3	2	3	2	3	3	3	2	2	3	2	2	3	2	3	2	3	3	2	3	2	3	2	2	2	2	3		
7	2	2	3	3	3	3	2	3	2	3	2	3	3	3	2	2	3	2	2	3	2	2	3	3	2	3	2	2	2	2	3	2	2	3	2	3
8	2	2	3	2	3	3	2	4	1	3	2	3	4	3	2	2	4	3	3	3	2	3	2	3	3	2	3	1	3	2	2	2	2	2	3	
9	3	3	3	2	3	3	3	4	3	3	3	4	3	3	2	2	3	3	3	3	3	3	4	3	3	3	4	3	2	3	3	2	3	1	4	
10	3	3	4	3	4	4	3	4	2	2	1	4	3	2	4	1	4	2	1	4	2	3	1	3	3	1	3	2	4	2	2	4	1	4		
11	4	4	4	1	4	4	4	4	4	4	4	4	4	4	4	1	4	4	4	4	4	4	4	4	4	1	4	1	4	4	1	4	4	1		
12	3	4	3	2	4	3	2	4	3	4	2	4	4	3	4	3	4	3	4	4	3	3	2	2	4	4	3	3	4	3	4	4	3	1		
13	3	3	4	2	4	3	3	3	3	4	3	4	3	3	2	2	3	3	3	3	2	3	3	3	3	3	4	1	3	3	2	3	2	3		
14	3	3	4	2	3	3	2	2	3	3	2	4	3	3	3	2	4	2	3	3	3	3	2	3	4	2	3	2	4	3	2	3	2	4		
15	3	3	4	2	3	3	3	4	3	3	4	4	4	3	4	3	3	2	3	3	3	3	2	3	3	2	3	2	3	3	2	4	2	3		
16	4	4	4	1	4	4	4	4	4	4	4	4	4	4	4	1	4	4	4	4	4	4	4	4	4	1	4	1	4	4	1	4	4	1		
17	3	3	3	3	4	3	3	3	3	4	2	3	3	2	3	1	3	2	3	3	3	4	3	3	3	1	2	2	4	3	2	3	2	4		
18	3	3	4	2	2	1	4	2	3	1	2	2	3	4	1	3	2	1	4	2	3	2	2	1	4	4	3	3	3	1	4	3	3	4		
19	3	3	3	2	3	1	2	4	3	3	1	4	3	3	4	3	4	3	4	4	3	2	2	4	4	1	4	1	4	3	3	4	1	2		
20	3	4	4	2	3	3	2	4	2	4	2	3	3	2	3	2	4	2	2	3	2	3	2	3	3	2	4	2	3	2	1	3	2	3		
21	3	3	4	2	3	3	3	3	3	4	3	4	3	3	3	3	4	3	3	3	3	3	3	3	4	3	1	3	2	3	3	2	3	2	3	
22	3	3	3	2	3	3	2	4	2	4	2	3	3	1	1	3	4	3	2	4	4	3	2	4	3	1	4	3	3	1	2	1	2	4		
23	3	3	3	2	3	4	4	4	1	4	2	3	3	3	3	4	4	1	2	3	3	3	3	3	3	1	4	2	4	3	1	3	2	2		
24	4	4	4	1	4	3	3	4	2	4	2	3	3	3	3	3	3	2	2	3	3	3	3	3	3	2	3	2	3	2	2	3	2	2		
25	3	3	4	1	4	3	3	3	1	4	1	4	3	4	3	3	4	2	1	3	3	3	3	3	3	1	3	2	4	1	2	3	1	2		
26	3	3	3	2	3	3	1	4	3	4	1	4	2	3	2	3	3	3	3	3	3	3	2	1	3	3	1	3	3	4	3	3	4	1	2	
27	3	3	4	2	3	2	3	4	3	3	4	4	3	3	3	4	3	3	4	3	3	3	3	3	3	3	1	3	1	3	3	1	3	2	2	
28	4	2	3	2	3	2	2	3	2	3	2	3	4	3	3	3	4	1	1	4	3	3	3	3	3	2	4	1	3	2	1	4	2	2		
29	3	3	3	1	4	3	3	3	1	3	1	3	3	3	4	3	3	1	2	4	3	3	3	3	3	3	1	4	2	3	1	1	3	3	2	
30	3	3	4	2	3	3	4	4	2	3	2	3	3	4	3	4	3	2	1	4	4	4	4	4	3	3	1	4	2	4	2	1	3	1	2	
31	3	3	3	2	3	3	1	4	3	4	1	4	4	3	3	3	3	3	3	3	3	3	2	1	3	3	1	3	3	4	3	3	4	1	3	
32	3	3	4	2	3	2	2	3	2	3	2	3	3	3	2	3	3	2	2	3	3	3	3	3	4	3	2	3	2	4	4	1	4	2	1	
33	3	3	3	2	3	3	3	2	4	1	3	3	4	4	4	4	1	2	3	4	4	3	3	3	1	4	2	3	1	1	3	2	2	2		
34	3	3	3	1	4	3	3	3	1	4	1	3	3	3	4	3	4	1	1	4	4	3	3	3	3	2	3	1	4	1	1	3	2	2		
35	4	4	4	1	4	4	4	4	4	4	4	4	4	4	4	4	3	4	3	3	4	3	3	4	3	1	3	2	3	3	2	3	2	3		
36	4	3	3	2	3	3	4	4	3	3	3	4	4	3	3	3	3	3	3	4	4	2	3	3	3	3	1	4	2	2	3	2	4	1	3	
37	4	4	4	2	4	2	2	4	1	4	1	4	4	3	4	4	4	1	1	4	3	4	4	4	4	1	4	3	4	1	1	4	1	3		
38	3	3	3	2	3	3	3	2	3	2	3	3	3	3	3	3	3	2	2	3	3	3	3	3	3	2	3	1	4	2	1	4	2	1		
39	4	4	4	2	4	2	2	4	1	4	1	4	4	3	4	4	4	1	1	4	4	4	4	4	4	1	4	3	4	1	1	4	1	4		
40	3	3	3	2	3	3	3	3	2	3	1	4	4	3	4	3	4	1	1	4	3	3	3	3	4	1	4	2	3	2	2	4	1	2		

(bersambung)

** Halaman 2

(sambungan)

=====

Kasus Butir Nomor

Nomor 35 36 37 38 39 40 41 42 43 44 45 46 47 48 49 50 51 52 53 54 55 56 57 58 59 60 61 62 63 64 65 66 67 68

=====

1	2	3	3	3	3	3	2	2	3	3	3	3	2	3	3	2	3	3	3	3	2	3	3	2	3	3	3	3	3	4	1	4	4	3		
2	3	3	3	3	3	3	1	3	3	3	3	2	3	3	3	3	2	3	3	3	4	3	3	3	3	3	3	3	3	3	3	3	3	3		
3	3	4	3	3	3	3	1	3	3	3	3	1	3	3	3	4	3	3	4	2	4	4	3	3	4	4	1	3	4	3	4	4	4			
4	3	3	3	2	3	2	3	2	2	2	3	3	2	3	1	2	3	2	3	3	2	3	3	3	4	3	3	2	3	3	3	3	3			
5	1	4	3	1	2	2	2	2	1	1	2	4	1	2	3	3	3	2	3	3	3	3	3	4	2	4	2	3	2	4	4	1	3	4	3	
6	3	2	3	2	3	2	3	2	2	2	2	3	2	3	2	2	3	2	3	3	2	3	3	3	2	3	3	2	3	3	3	3	3	3		
7	2	3	3	2	2	1	3	2	2	3	2	3	2	2	2	3	3	2	3	3	3	3	3	2	3	3	3	3	3	3	3	3	3	3		
8	3	3	3	2	3	2	3	2	4	3	3	3	2	3	2	3	3	2	3	4	2	3	3	3	3	3	3	2	3	3	3	3	4	3		
9	3	3	3	3	3	3	2	2	3	3	3	2	3	3	4	3	2	3	3	3	4	3	3	3	3	3	2	3	3	3	3	3	3	3		
10	3	4	3	2	4	3	4	1	2	4	3	4	1	3	4	4	4	1	4	3	2	4	3	4	3	4	4	4	4	3	4	3	1	4		
11	4	1	4	4	4	4	4	1	4	4	4	4	1	4	4	4	4	4	4	4	4	4	4	4	4	4	4	4	4	4	4	4	4	4		
12	4	3	4	4	4	4	3	4	3	3	3	3	4	2	4	4	3	4	3	3	4	4	3	3	4	4	4	3	3	3	2	3	4	3		
13	3	3	3	3	3	3	4	1	3	3	3	3	2	3	3	3	3	3	2	2	3	3	3	2	3	3	2	3	3	3	3	3	3	3		
14	4	4	3	2	3	3	4	1	2	3	3	3	1	2	2	2	4	2	4	4	1	3	3	3	3	3	2	3	3	3	4	4	3	3		
15	1	4	4	2	3	3	4	1	3	3	3	4	1	4	4	3	4	3	4	4	3	4	4	4	3	4	3	2	4	4	4	4	4			
16	4	1	4	4	4	4	4	1	4	4	4	4	1	4	4	4	3	4	4	4	4	4	4	3	4	4	4	4	4	4	4	4	3	4		
17	2	3	3	3	4	3	3	2	2	3	2	3	1	3	4	3	3	4	4	4	3	3	3	4	3	3	4	3	3	4	3	4	4	3		
18	3	3	2	4	3	1	2	3	3	4	1	2	4	2	3	1	4	4	3	1	4	4	1	4	1	4	1	2	2	3	2	1	2	2	4	
19	4	4	4	4	4	4	4	3	4	4	3	4	3	4	4	3	2	3	3	1	3	3	3	4	4	3	2	2	3	3	4	4	3	3		
20	3	4	4	3	3	3	4	2	3	3	2	3	1	3	3	3	3	3	3	3	2	3	3	2	3	3	3	2	3	3	3	3	3	3		
21	3	3	3	3	4	3	3	2	3	3	3	3	2	3	3	3	2	3	3	2	3	3	3	2	3	3	3	3	3	3	3	3	3	3	4	
22	1	1	3	2	3	3	4	4	3	4	3	3	2	1	3	3	3	4	3	4	1	3	4	3	3	3	3	3	3	3	3	3	3	4	4	
23	2	3	4	1	3	2	4	1	2	3	1	4	2	3	3	3	3	3	3	3	3	3	3	4	3	3	3	3	3	4	3	4	3	3	3	
24	2	3	3	2	3	2	3	2	2	3	2	3	2	3	3	3	3	3	3	3	3	3	3	3	3	3	3	3	3	3	3	3	3	3	3	
25	2	3	4	1	3	2	4	2	1	4	2	3	2	4	3	3	3	4	3	3	3	3	3	3	3	3	3	3	3	3	3	4	3	3	4	
26	3	4	4	3	3	3	3	3	3	3	2	3	3	3	3	3	3	3	3	2	3	3	3	3	3	3	3	3	3	3	3	3	4	3	3	
27	3	3	3	2	3	3	3	1	2	3	3	3	2	3	3	3	3	3	3	3	3	3	3	3	3	3	3	3	3	3	3	3	3	3	3	
28	3	3	3	1	4	2	3	1	1	3	2	4	1	4	3	3	3	3	3	3	3	3	3	3	3	3	3	3	3	3	3	3	3	3	3	
29	2	3	3	2	3	1	4	2	2	4	2	4	2	3	4	3	3	3	3	3	3	3	3	3	3	3	4	4	3	4	3	3	3	3	3	
30	2	3	4	1	3	1	3	1	2	4	2	4	2	4	3	3	3	4	3	3	3	3	3	3	3	3	3	3	3	3	4	3	4	3	4	3
31	3	3	4	4	4	2	2	2	2	4	2	4	3	3	3	3	4	3	4	3	2	4	3	3	3	4	3	3	4	3	4	3	3	2		
32	3	4	4	2	3	2	3	2	1	4	1	3	2	4	3	3	3	4	3	3	3	3	3	3	3	3	3	3	3	3	3	3	3	3	3	
33	1	4	3	2	4	1	3	2	2	3	1	4	1	4	3	4	3	3	3	4	3	3	4	3	4	4	4	3	3	3	3	4	3	3		
34	2	3	3	2	3	2	3	1	1	3	2	3	2	3	3	3	3	3	3	2	3	3	3	3	3	3	4	3	4	3	4	3	3	3	3	
35	2	3	3	3	3	3	1	3	3	3	3	3	1	3	3	4	4	3	4	3	2	4	4	4	1	4	4	3	4	3	4	4	4	4	4	
36	3	3	4	4	3	4	3	2	3	4	3	3	3	2	4	3	3	3	3	4	3	2	3	3	3	3	3	3	3	3	3	4	4	4	3	4
37	3	4	4	3	4	1	4	3	4	4	3	3	4	3	3	3	4	4	3	3	4	4	2	4	3	3	4	3	4	4	4	3	3	3	3	
38	2	4	4	2	3	2	3	2	1	4	1	3	2	4	3	3	3	4	3	3	4	3	3	4	3	3	3	3	3	3	3	4	3	3	3	3
39	3	4	4	1	4	3	4	2	3	4	3	4	1	4	4	3	4	2	4	3	3	4	2	4	3	4	4	3	4	3	4	3	4	3	4	
40	1	3	3	1	4	2	3	1	1	3	2	4	1	3	3	4	4	3	3	4	3	4	3	4	3	4	4	4	4	4	3	3	4	4	4	

(bersambung)

Halaman 3

(sambungan)

Kasus Nomor	Butir 69	Butir 70	Butir 71	Butir 72	Tot
1	3	3	3	3	202
2	2	4	3	3	205
3	4	4	4	4	216
4	2	3	3	3	189
5	1	4	3	3	179
6	3	3	3	3	184
7	2	3	3	3	185
8	3	3	3	4	197
9	2	3	3	3	210
10	3	4	3	4	215
11	1	4	4	4	258
12	3	3	3	4	240
13	3	3	3	3	207
14	1	3	3	4	205
15	4	4	1	4	228
16	1	4	4	4	255
17	2	4	3	3	214
18	3	2	2	2	185
19	3	4	3	4	225
20	2	3	3	3	201
21	3	3	3	3	212
22	3	3	4	4	206
23	3	3	3	3	206
24	3	3	3	3	203
25	3	3	3	4	204
26	3	3	4	3	208
27	3	3	3	4	208
28	3	3	3	3	197
29	3	3	3	3	202
30	4	3	3	4	212
31	2	2	3	4	213
32	4	3	3	3	205
33	4	4	3	4	211
34	4	4	3	3	199
35	3	4	4	3	233
36	4	4	3	4	226
37	4	4	3	3	231
38	4	3	3	3	203
39	3	4	2	4	229
40	4	3	4	3	212



Halaman 1

Paket : Seri Program Statistik (SPS-2000)
Program : Keterangan Berkas Butir
Edisi : Sutrisno Hadi dan Yuni Pamardiningasih
Universitas Gadjah Mada, Yogyakarta. Indonesia
Versi IBM/IN, Hak Cipta (c) 2000. Dilindungi UU

=====

Nama Pemilik : Drs. Pius Heru Privanto, M.Si
Nama Lembaga : Fakultas Psikologi - UNIKA Soegijapranata
A l a m a t : Jln. Pawiyatan Luhur IV-1, Semarang 50234

Nama Peneliti : CAECILIA N PALMARIHARDHINI S.P
Nama Lembaga : FAKULTAS PSIKOLOGI
Nama Berkas : CC1

Jumlah Butir : 40
Jumlah Kasus : 40

=====

Nama Konstrak : EFEKTIVITAS KOMUNIKASI VERTIKAL

=====



Halaman 1

TABEL DATA BUTIR : CCI

Kasus Nomor	Butir Nomor																																						
	1	2	3	4	5	6	7	8	9	10	11	12	13	14	15	16	17	18	19	20	21	22	23	24	25	26	27	28	29	30	31	32	33	34					
1	3	4	3	4	2	3	3	3	3	4	3	4	3	4	2	2	3	4	3	3	3	3	4	4	3	1	4	4	4	4	4	4	4	4	4				
2	3	2	4	3	3	3	2	4	4	3	3	4	3	4	2	2	4	3	3	3	3	3	4	3	3	3	3	4	3	3	3	3	3	4	3	3			
3	3	4	4	4	3	4	3	4	4	1	3	4	3	4	1	3	4	1	4	4	4	4	4	4	3	2	3	4	3	4	3	4	4	4	2				
4	2	2	3	3	3	4	2	3	4	4	3	2	3	3	2	3	1	4	3	2	2	4	3	4	3	2	4	4	2	3	4	4	3	2					
5	3	3	4	3	2	4	2	3	3	3	3	2	2	3	1	2	3	3	3	3	3	3	3	3	4	3	2	3	3	2	3	3	4	3	2				
6	2	3	3	3	3	2	3	3	3	3	3	3	3	3	2	3	3	3	3	3	3	3	3	3	3	3	2	3	3	2	3	3	3	3	2				
7	2	2	3	3	3	3	2	3	3	3	2	3	3	2	3	3	3	3	3	2	3	3	2	3	3	2	3	3	2	3	3	2	2	3	3	2			
8	2	2	3	3	2	3	2	3	3	4	4	1	3	3	2	3	2	4	4	1	2	3	4	3	3	1	4	4	1	4	4	3	3	2					
9	3	2	3	4	3	4	3	3	3	3	2	3	3	3	3	3	3	3	3	2	3	4	3	3	3	2	3	3	3	3	3	4	3	3	3				
10	3	1	4	3	1	4	2	4	4	3	4	1	2	4	2	4	4	3	4	1	3	4	2	4	4	2	4	3	3	3	3	4	4	3					
11	4	4	4	4	4	4	4	4	4	4	4	1	4	4	4	4	4	4	1	4	4	4	4	4	4	4	4	4	4	4	4	4	4	4	4				
12	3	2	3	3	3	4	4	4	4	3	3	3	3	2	4	3	3	4	3	4	3	3	3	2	4	4	4	4	4	3	4	4	4	4	3				
13	3	3	3	3	3	4	2	3	4	3	3	3	3	3	3	3	3	3	3	3	3	3	3	3	3	2	3	3	3	3	3	3	3	3	3				
14	2	3	3	4	3	4	3	4	3	4	3	3	3	4	3	2	2	3	4	3	3	3	3	3	1	2	3	3	3	2	3	3	3	3	3				
15	3	2	4	4	3	3	3	4	3	3	3	3	3	3	2	3	4	3	3	2	3	4	3	3	3	2	2	3	2	3	3	4	3	3	3				
16	4	4	4	4	4	4	4	4	4	4	1	4	4	4	4	4	4	4	1	4	4	4	4	4	4	4	4	4	4	4	4	4	4	4	4	4			
17	3	3	4	4	3	4	2	3	4	3	4	2	3	3	2	3	3	3	3	2	3	3	3	3	3	3	3	3	4	2	3	3	4	4	3	3			
18	1	2	4	3	3	4	3	2	2	2	3	2	1	3	3	4	3	2	4	4	2	3	1	4	4	3	3	2	3	4	2	3	3	2	3	2			
19	2	3	3	4	3	3	4	3	4	4	4	4	3	4	3	3	4	4	4	4	4	4	3	3	3	3	4	4	4	4	3	3	4	3	2	3			
20	3	3	3	3	3	4	2	3	3	3	3	3	3	3	3	3	3	3	3	3	3	3	3	3	3	2	3	3	2	3	2	2	3	2	3	3	3		
21	3	3	4	3	3	4	3	4	3	3	3	3	3	3	3	3	3	3	3	3	3	3	3	3	3	3	3	3	3	3	3	3	3	4	4	3	3		
22	4	3	3	4	3	4	3	3	3	3	3	4	3	4	2	3	2	3	3	4	4	4	3	4	3	4	4	2	3	4	3	3	3	3	4	3	4		
23	3	1	4	3	3	3	3	3	3	3	3	1	2	4	2	3	3	3	3	2	3	4	1	4	4	2	3	3	2	3	1	4	3	1	4	3	1		
24	3	2	3	3	3	3	3	3	3	3	3	2	2	3	2	3	3	3	3	2	3	3	2	3	3	2	3	3	2	3	2	3	2	3	3	2	3	2	
25	3	2	3	3	3	3	4	3	3	3	3	2	2	4	1	3	3	3	3	1	3	3	2	3	3	2	3	3	2	4	2	4	3	1	4	3	1		
26	3	3	3	3	3	3	2	3	3	3	3	3	2	3	3	4	4	3	4	3	3	3	3	4	1	3	3	4	4	3	4	4	3	4	4	3	3		
27	3	3	3	3	3	3	3	3	3	3	3	3	2	3	3	3	3	3	3	3	3	3	3	3	3	3	3	3	3	3	3	3	3	3	3	3	3	3	
28	3	2	3	3	3	3	3	3	3	2	3	1	2	3	3	3	3	3	3	3	2	3	2	4	3	2	3	3	2	4	1	4	3	2	4	3	2		
29	3	2	3	3	3	3	3	4	3	3	2	2	3	2	3	3	3	3	3	2	3	4	1	3	3	2	3	3	2	4	2	4	2	4	3	1	4	3	
30	3	2	3	3	3	3	3	3	3	3	3	2	1	4	2	3	4	3	3	2	3	4	2	3	4	2	4	4	2	3	1	4	3	1	4	3	1		
31	3	3	3	3	3	4	2	4	4	4	4	3	3	4	4	3	4	3	3	3	3	3	3	4	3	3	1	4	3	3	3	2	4	4	4	3	3		
32	5	1	4	3	3	3	3	4	4	3	3	1	3	4	2	3	3	2	4	1	3	3	2	3	4	1	4	3	2	3	2	4	4	4	1	4	1		
33	3	2	3	3	3	3	3	4	4	4	3	1	1	4	2	3	3	3	3	2	3	4	1	3	3	2	4	4	2	3	2	4	4	1	4	4	1		
34	3	1	4	3	3	3	3	3	3	4	4	1	2	3	2	3	3	4	3	2	3	3	1	4	3	2	3	3	2	3	2	3	4	1	4	3	1	4	
35	3	3	4	4	4	4	4	4	4	4	3	4	4	4	4	4	4	4	3	4	3	4	4	4	4	4	4	2	3	4	3	4	3	4	4	4	4		
36	3	3	3	4	4	4	3	4	4	3	4	3	2	4	3	4	4	4	4	4	3	3	3	3	4	4	1	4	4	4	4	1	3	3	3	3	3		
37	4	3	3	4	3	4	3	3	4	3	3	4	4	4	3	3	3	3	4	3	4	3	4	3	3	4	4	3	1	2	3	4	3	4	3	3	3		
38	3	1	4	3	3	3	3	4	4	3	3	1	1	3	2	3	3	3	4	1	3	3	2	3	4	1	4	3	2	3	2	3	4	1	4	4	1	4	
39	3	3	4	4	3	3	4	4	3	3	4	4	3	3	3	4	4	4	4	4	4	4	4	3	3	4	4	3	3	4	4	4	2	4	4	4	4	4	
40	3	2	3	4	4	3	3	3	3	3	3	2	2	3	1	3	3	3	4	1	4	3	1	4	4	2	3	4	2	3	1	4	4	2	3	1	4	4	2

(bersambung)

** Halaman 2

(sambungan)

Kasus Nomor	Butir Nomor						Tot
	35	36	37	38	39	40	
1	4	4	4	4	4	4	137
2	4	3	3	3	3	3	126
3	4	4	2	4	3	4	134
4	4	3	3	4	3	4	121
5	3	3	3	3	2	4	114
6	3	3	3	3	2	3	113
7	3	2	3	3	3	3	107
8	4	3	4	4	3	3	116
9	3	3	3	3	3	3	120
10	4	2	3	4	2	4	123
11	4	4	4	4	4	4	154
12	3	3	3	3	4	3	132
13	3	3	3	3	3	3	120
14	3	3	2	3	3	4	120
15	3	3	3	3	2	3	119
16	4	4	4	4	4	4	154
17	4	3	3	4	3	3	125
18	4	1	4	3	2	3	111
19	3	3	3	4	4	4	138
20	3	2	3	3	2	3	112
21	3	3	3	3	3	3	125
22	4	3	4	3	3	3	132
23	3	2	1	3	1	3	106
24	3	2	2	3	2	3	107
25	3	1	2	4	2	3	108
26	3	3	3	4	3	4	127
27	3	3	3	3	2	3	116
28	4	1	2	3	2	3	107
29	3	2	2	4	2	3	110
30	3	2	2	4	1	3	111
31	4	1	4	3	2	4	128
32	4	1	2	3	2	4	112
33	3	2	2	4	1	4	113
34	3	2	1	4	2	3	109
35	4	4	4	4	3	4	148
36	4	3	3	3	3	4	134
37	4	3	4	3	3	4	133
38	4	1	2	3	2	4	109
39	3	3	3	4	3	3	139
40	3	2	1	4	1	3	111



LAMPIRAN B

UJI VALIDITAS ANGGKET

- (B – 1) Uji Validitas Angket Sikap Karyawan Terhadap Kepemimpinan Transformasional Atasan**
- (B – 2) Uji Validitas Angket Efektivitas Komunikasi Vertikal**

Halaman 1

Paket : Seri Program Statistik (SPS-2000)
 Modul : Analisis Butir (Iteas Analysis)
 Program : Analisis Kesahihan Butir (Validity)
 Edisi : Sutrisno Hadi dan Yuni Pamardiningsih
 Universitas Gadjah Mada, Yogyakarta, Indonesia
 Versi IBM/IN, Hak Cipta (c) 2000 Dilindungi UU

Nama Pemilik : Drs. Pius Heru Priyanto, M.Si
 Nama Lembaga : Fakultas Psikologi - UNIKA Soegijapranata
 Alamat : Jln. Pawiyatan Luhur IV-1, Semarang 50234

=====
 Nama Peneliti : CAECILIA M PALMARIHARDHINI S.P
 Nama Lembaga : FAKULTAS PSIKOLOGI
 Tgl. Analisis : 01-26-2002
 Nama Berkas : CC2

Nama Konstrak : SIKAP KARYAWAN

Jumlah Butir Semula : 72
 Jumlah Butir Gugur : 21
 Jumlah Butir Sahih : 51

Jumlah Kasus Semula : 40
 Jumlah Data Hilang : 0
 Jumlah Kasus Jalan : 40

RANGKUMAN ANALISIS KESAHIHAN BUTIR

Butir No.	r xy	r bt	α	Status
1	0.614	0.593	0.000	sahih
2	0.624	0.602	0.000	sahih
3	0.237	0.209	0.097	gugur
4	-0.365	-0.390	0.006	gugur
5	0.530	0.507	0.001	sahih
6	0.389	0.353	0.012	sahih
7	0.277	0.232	0.073	gugur
8	0.505	0.478	0.001	sahih
9	0.430	0.386	0.007	sahih
10	0.348	0.312	0.024	sahih

=====
 (bersambung)

** Halaman 2

(saambungan)

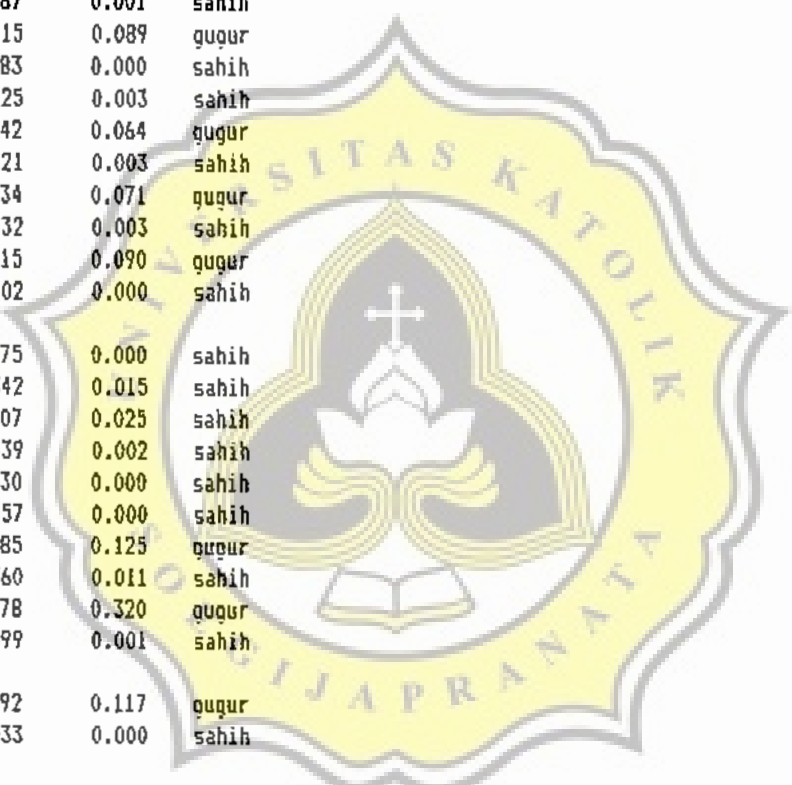
Butir No.	r xv	r bt	p	Status
11	0.367	0.316	0.022	sahih
12	0.699	0.682	0.000	sahih
13	0.602	0.581	0.000	sahih
14	0.263	0.223	0.082	qugur
15	0.683	0.651	0.000	sahih
16	-0.076	-0.127	0.280	qugur
17	0.439	0.412	0.004	sahih
18	0.485	0.444	0.002	sahih
19	0.371	0.316	0.022	sahih
20	0.597	0.576	0.000	sahih
21	0.395	0.363	0.010	sahih
22	0.248	0.215	0.090	qugur
23	0.392	0.351	0.012	sahih
24	0.595	0.570	0.000	sahih
25	0.494	0.472	0.001	sahih
26	-0.229	-0.276	0.041	qugur
27	0.373	0.343	0.014	sahih
28	0.035	-0.003	0.492	qugur
29	0.406	0.377	0.008	sahih
30	0.530	0.489	0.001	sahih
31	-0.099	-0.144	0.311	qugur
32	0.553	0.521	0.000	sahih
33	0.245	0.201	0.105	qugur
34	-0.300	-0.347	0.013	qugur
35	0.411	0.366	0.009	sahih
36	-0.238	-0.281	0.038	qugur
37	0.536	0.513	0.001	sahih
38	0.441	0.392	0.006	sahih
39	0.623	0.602	0.000	sahih
40	0.661	0.629	0.000	sahih
41	0.379	0.341	0.015	sahih
42	-0.050	-0.094	0.285	qugur
43	0.556	0.514	0.000	sahih
44	0.459	0.426	0.003	sahih
45	0.650	0.622	0.000	sahih

(bersambung)

Halaman 3

(sambungan)

Butir No.	r xy	r bt	p	Status
46	0.397	0.370	0.009	sahih
47	-0.046	-0.096	0.282	gugur
48	0.347	0.309	0.025	sahih
49	0.639	0.614	0.000	sahih
50	0.640	0.616	0.000	sahih
51	0.489	0.467	0.001	sahih
52	0.259	0.215	0.089	gugur
53	0.600	0.583	0.000	sahih
54	0.455	0.425	0.003	sahih
55	0.287	0.242	0.064	gugur
56	0.446	0.421	0.003	sahih
57	0.267	0.234	0.071	gugur
58	0.458	0.432	0.003	sahih
59	0.254	0.215	0.090	gugur
60	0.719	0.702	0.000	sahih
61	0.595	0.575	0.000	sahih
62	0.375	0.342	0.015	sahih
63	0.338	0.307	0.025	sahih
64	0.461	0.439	0.002	sahih
65	0.564	0.530	0.000	sahih
66	0.577	0.557	0.000	sahih
67	0.221	0.185	0.125	gugur
68	0.386	0.360	0.011	sahih
69	-0.025	-0.078	0.320	gugur
70	0.524	0.499	0.001	sahih
71	0.224	0.192	0.117	gugur
72	0.556	0.533	0.000	sahih



Halaman 1

Paket : Seri Program Statistik (SPS-2000)
 Modul : Analisis Butir (Items Analysis)
 Program : Analisis Kesahihan Butir (Validity)
 Edisi : Sutrisno Hadi dan Yuni Pawardiningasih
 Universitas Gadjah Mada, Yogyakarta, Indonesia
 Versi IBM/IN, Hak Cipta (c) 2000 Dilindungi UU

Nama Pemilik : Drs. Pius Heru Privanto, M.Si
 Nama Lembaga : Fakultas Psikologi - UNTKA Soegijapranata
 Alamat : Jln. Pawiyatan Luhur IV-1, Semarang 50234
 =====

Nama Peneliti : CAECILIA M PALMARHARDHINI S.P
 Nama Lembaga : FAKULTAS PSIKOLOGI
 Tgl. Analisis : 01-26-2002
 Nama Berkas : CCI

Nama Konstrak : EFEKTIVITAS KOMUNIKASI VERTIKAL

Jumlah Butir Semula : 40
 Jumlah Butir Gugur : 6
 Jumlah Butir Sahih : 34

Jumlah Kasus Semula : 40
 Jumlah Data Hilang : 0
 Jumlah Kasus Jalan : 40

RANGKUMAN ANALISIS KESAHIHAN BUTIR

Butir No.	r xv	r bt	p	Status
1	0.428	0.387	0.007	sahih
2	0.728	0.693	0.000	sahih
3	0.219	0.183	0.129	gugur
4	0.685	0.662	0.000	sahih
5	0.318	0.276	0.040	sahih
6	0.480	0.447	0.002	sahih
7	0.432	0.385	0.007	sahih
8	0.407	0.369	0.009	sahih
9	0.500	0.465	0.001	sahih
10	0.301	0.256	0.054	gugur

=====
 (bersambung)

Halaman 2

(saabungan)

Butir No.	r xy	r bt	p	Status
11	0.452	0.420	0.003	sahih
12	0.458	0.384	0.007	sahih
13	0.664	0.627	0.000	sahih
14	0.415	0.380	0.007	sahih
15	0.562	0.514	0.001	sahih
16	0.411	0.374	0.008	sahih
17	0.415	0.368	0.009	sahih
18	0.317	0.271	0.044	sahih
19	0.447	0.410	0.004	sahih
20	0.313	0.245	0.062	gugur
21	0.606	0.576	0.000	sahih
22	0.208	0.171	0.146	gugur
23	0.780	0.746	0.000	sahih
24	0.361	0.324	0.019	sahih
25	0.139	0.100	0.273	gugur
26	0.455	0.392	0.006	sahih
27	0.247	0.197	0.111	gugur
28	0.364	0.318	0.022	sahih
29	0.788	0.761	0.000	sahih
30	0.480	0.445	0.002	sahih
31	0.568	0.515	0.000	sahih
32	0.327	0.292	0.032	sahih
33	0.401	0.366	0.010	sahih
34	0.791	0.757	0.000	sahih
35	0.403	0.367	0.009	sahih
36	0.750	0.714	0.000	sahih
37	0.638	0.593	0.000	sahih
38	0.303	0.265	0.048	sahih
39	0.788	0.759	0.000	sahih
40	0.469	0.436	0.003	sahih

LAMPIRAN C

UJI RELIABILITAS ANGGKET

**(C – 1) Uji Reliabilitas Angket Sikap Karyawan
Terhadap Kepemimpinan
Transformasional Atasan**

**(C – 2) Uji Reliabilitas Angket Efektivitas
Komunikasi Vertikal**

** Halaman 1

Paket : Seri Program Statistik (SPS-2000)
 Modul : Analisis Butir (Items Analysis)
 Program : Uji-Keandalan Teknik Alpha Cronbach
 Edisi : Sutrisno Hadi dan Yuni Pawardiningih
 Universitas Badjah Mada, Yogyakarta, Indonesia
 Versi IBM/IN; Hak Cipta (c) 2000 Dilindungi UU

Nama Pemilik : Drs. Pius Heru Priyanto, M.Si
 Nama Lembaga : Fakultas Psikologi - UNIKA Soegijapranata
 Alamat : Jln. Pawiyatan Luhur IV-1, Semarang 50234

=====
 Nama Peneliti : CAECILIA M PALMARHARDHINI S.P
 Nama Lembaga : FAKULTAS PSIKOLOGI
 Tgl. Analisis : 01-26-2002
 Nama Berkas : CC2

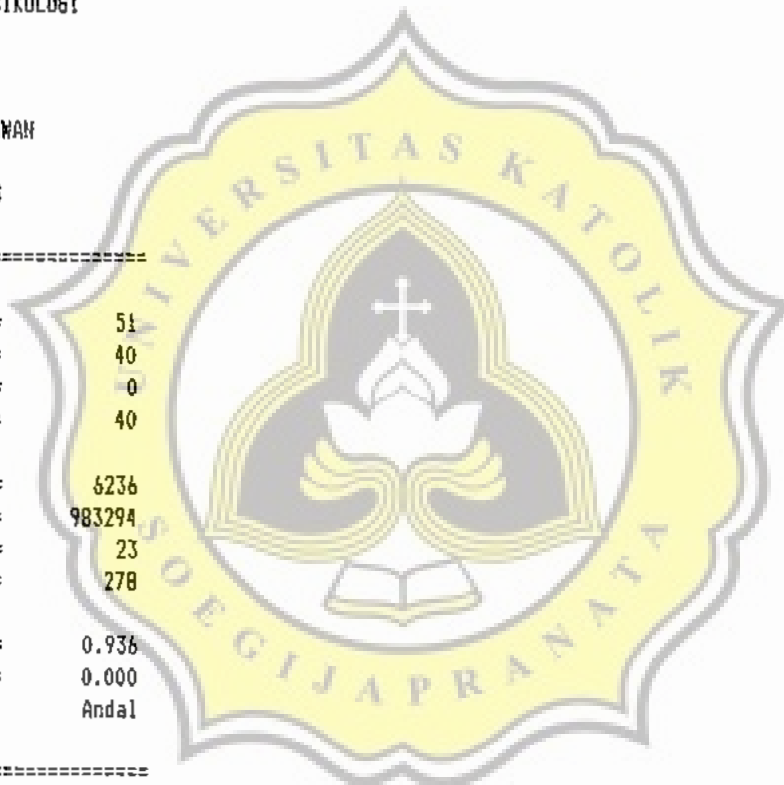
Nama Konstrak : SIKAP KARYAWAN

** TABEL RANGKUMAN ANALISIS

=====
 Jumlah Butir Sahih : MS = 51
 Jumlah Kasus Semula : N = 40
 Jumlah Data Hilang : NG = 0
 Jumlah Kasus Jalan : NJ = 40

 Sigma X : ΣX = 6236
 Sigma X Kuadrat : ΣX^2 = 983294
 Variansi X : σ^2_x = 23
 Variansi Y : σ^2_y = 278

 Koef. Alpha : rtt = 0.936
 Peluang Galat α : p = 0.000
 Status : Andal



Halaman 1

Paket : Seri Program Statistik (SPS-2000)
 Modul : Analisis Butir (Items Analysis)
 Program : Uji-Keandalan Teknik Alpha Cronbach
 Edisi : Sutrisno Hadi dan Yuni Pawardiningasih
 Universitas Gadjah Mada, Yogyakarta, Indonesia
 Versi IBM/IN; Hak Cipta (c) 2000 Dilindungi UU

Nama Pemilik : Drs. Pius Heru Priyanto, M.Si
 Nama Lembaga : Fakultas Psikologi - UNIKA Soegijapranata
 Alamat : Jln. Pawiyatan Luhur IV-1, Semarang 50234

Nama Peneliti : CAECILIA N PALMARIHARDHINI S.P
 Nama Lembaga : FAKULTAS PSIKOLOGI
 Tgl. Analisis : 01-26-2002
 Nama Berkas : CCI

Nama Konstrak : EFEKTIVITAS KOMUNIKASI VERTIKAL

TABEL RANGKUMAN ANALISIS

```

=====
Jumlah Butir Sahih : MS = 34
Jumlah Kasus Sewula : N = 40
Jumlah Data Hilang : NG = 0
Jumlah Kasus Jalan : NJ = 40

Sigma X : EX = 4123
Sigma X Kuadrat : EX2 = 430795
Variansi X :  $\sigma^2_x$  = 16
Variansi Y :  $\sigma^2_y$  = 145

Koef. Alpha : rtt = 0.918
Peluang Galat  $\alpha$  : p = 0.000
Status : Andal
=====

```



LAMPIRAN D

ANGKET PENELITIAN

**(D – 1) Angket Sikap Karyawan Terhadap
Kepemimpinan Transformasional
Atasan**

**(D – 2) Angket Efektivitas Komunikasi
Vertikal**

Bapak/Ibu yang terhormat,

Di tengah-tengah kesibukan Bapak/Ibu saat ini, perkenankanlah saya memohon kesediaan Bapak/Ibu untuk meluangkan waktu sejenak guna mengisi angket yang saya lampirkan berikut ini.

Adapun tujuan diadakannya pengisian angket ini adalah untuk mendapatkan segenap data yang dibutuhkan dalam rangka pembuatan tugas akhir guna meraih gelar kesarjanaan di Fakultas Psikologi Universitas Katolik Soegijapranata.

Oleh karena jawaban Bapak/Ibu merupakan informasi yang sangat berarti dan sangat membantu saya, maka sangat diharapkan agar jawaban Bapak/Ibu dalam angket ini disesuaikan dengan keadaan, pandangan, keyakinan serta perasaan Anda tanpa adanya pengaruh dari orang lain.

Angket ini terbagi menjadi dua yaitu angket A dan angket B.

Petunjuk pengisian kedua angket ini adalah sebagai berikut :

1. Baca dan pahamiilah pernyataan-pernyataan pada angket tersebut.
2. Pilihlah satu dari empat pilihan jawaban yang tersedia yang paling sesuai dengan diri Bapak/Ibu dengan memberi tanda silang (X) pada pilihan yang tersedia.
Adapun pilihan jawaban yang disediakan adalah :
SS : Bila Bapak/Ibu merasa sangat sesuai dengan pernyataan.
S : Bila Bapak/Ibu merasa sesuai dengan pernyataan.
TS : Bila Bapak/Ibu merasa tidak sesuai dengan pernyataan.
STS : Bila Bapak/Ibu merasa sangat tidak sesuai dengan pernyataan.
3. Apabila Bapak/Ibu ingin mengubah jawaban, Bapak/Ibu dapat memberikan tanda dua garis mendatar (=) pada jawaban Bapak/Ibu, kemudian Bapak/Ibu dapat mengganti jawaban tersebut dengan jawaban yang lebih sesuai dengan diri Bapak/Ibu
Misal : SS S TS STS
4. Tidak ada jawaban yang salah, semua jawaban yang Bapak/Ibu berikan adalah benar.
5. Bila Bapak/Ibu telah selesai mengerjakan, saya mohon kesediaan Bapak/Ibu untuk memeriksa kembali angket ini agar tidak ada jawaban yang terlewat.
6. Semua jawaban dan identitas Bapak/Ibu dijamin kerahasiaannya dan tidak mempengaruhi pekerjaan Bapak/Ibu.

Saya mengucapkan banyak terima kasih atas bantuan dan kerja sama yang telah Bapak/Ibu berikan.

***** SELAMAT MENGERJAKAN *****

ANGKET A

1.	Atasan saya merupakan figur pemimpin ideal yang pantas diteladani.	SS	S	TS	STS
2.	Atasan memutuskan sendiri segala sesuatu yang berkaitan dengan perusahaan.	SS	S	TS	STS
3.	Saya yakin atasan tentu menghargai setiap hasil dari pekerjaan karyawannya.	SS	S	TS	STS
4.	Saya tidak yakin atasan mau kerja lembur untuk membantu karyawannya yang kesulitan.	SS	S	TS	STS
5.	Kesetiaan terhadap perusahaan dijunjung tinggi di kantor ini.	SS	S	TS	STS
6.	Karyawan yang mengalami kegagalan seperti ini kurang mendapat perhatian.	SS	S	TS	STS
7.	Saya pikir atasan turut mendorong karyawannya untuk memunculkan ide-ide baru bagi perusahaan.	SS	S	TS	STS
8.	Atasan kurang memahami bahwa penghargaan terhadap hasil kerja berarti bagi karyawan.	SS	S	TS	STS
9.	Adanya dukungan atasan mendorong saya untuk bekerja lebih baik.	SS	S	TS	STS
10.	Selama ini atasan sudah dapat menunjukkan visi yang jelas yang ingin dicapai perusahaan ini.	SS	S	TS	STS
11.	Kebebasan berpendapat ditekankan di perusahaan ini.	SS	S	TS	STS
12.	Menurut saya, atasan puas bila karyawannya bekerja semaksimal mungkin.	SS	S	TS	STS
13.	Dorongan atasan bagi karyawan yang gagal masih kurang.	SS	S	TS	STS
14.	Atasan saya kurang berani bertindak bila perusahaan menghadapi masalah.	SS	S	TS	STS

15.	Atasan menekankan karyawannya untuk bekerja tepat waktu.	SS	S	TS	STS
16.	Karyawan tidak dilibatkan dalam menentukan kebijakan perusahaan ini.	SS	S	TS	STS
17.	Saya kurang yakin atasan mau ditegur bila melakukan kesalahan.	SS	S	TS	STS
18.	Atasan ikut membantu karyawan yang mengalami kesulitan dalam bekerja.	SS	S	TS	STS
19.	Saya merasa atasan memang punya kemampuan memimpin perusahaan ini.	SS	S	TS	STS
20.	Saya merasa atasan sudah banyak memberikan bimbingan yang bermanfaat.	SS	S	TS	STS
21.	Saya merasa puas atas kepedulian atasan terhadap hasil kerja saya.	SS	S	TS	STS
22.	Saya merasa karyawan yang sedang mengalami masalah dalam pekerjaannya kurang diperhatikan	SS	S	TS	STS
23.	Saya suka dengan kedisiplinan kerja yang ditetapkan di perusahaan ini.	SS	S	TS	STS
24.	Saya merasa usaha saya untuk bekerja lebih baik kurang dihargai.	SS	S	TS	STS
25.	Saya bangga karena ide-ide baru dari atasan berguna bagi kemajuan perusahaan.	SS	S	TS	STS
26.	Saya merasa atasan hanya memperhatikan karyawan yang dekat dengannya.	SS	S	TS	STS
27.	Saya suka karena atasan mau melibatkan karyawannya dalam menetapkan peran karyawan di perusahaan ini.	SS	S	TS	STS
28.	Saya merasa atasan kurang peduli terhadap pekerjaan karyawannya.	SS	S	TS	STS
29.	Saya suka atasan menghargai karyawannya bila menunjukkan hasil kerja yang baik.	SS	S	TS	STS

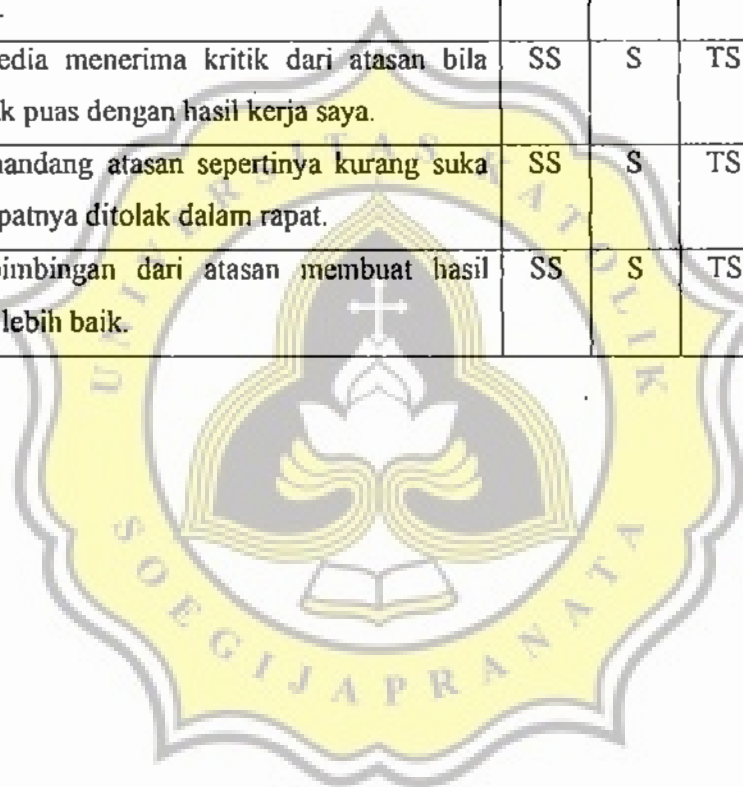
30.	Saya merasa perusahaan ini masih kurang terbuka dalam menjelaskan hasil perusahaan yang telah dicapai selama ini.	SS	S	TS	STS
31.	Saya merasa atasan dapat bertindak adil terhadap karyawan yang melanggar komitmen perusahaan ini.	SS	S	TS	STS
32.	Saya merasa karyawan yang telah mengalami kegagalan kurang diberi dorongan untuk berusaha bekerja lebih baik.	SS	S	TS	STS
33.	Saya merasa akan selalu ada kesempatan kedua bagi karyawan yang telah gagal dalam kerjanya untuk bekerja lebih baik.	SS	S	TS	STS
34.	Saya merasa atasan siap membantu saya bila saya gagal menyelesaikan pekerjaan saya.	SS	S	TS	STS
35.	Semangat kerja yang dicontohkan atasan mendorong saya untuk lebih giat lagi berusaha.	SS	S	TS	STS
36.	Sebenarnya saya malas untuk kerja lembur guna mengejar target.	SS	S	TS	STS
37.	Adanya dukungan atasan membuat saya sanggup mengatasi kesulitan saya.	SS	S	TS	STS
38.	Pengakuan atas hasil kerja mendorong saya bekerja lebih baik.	SS	S	TS	STS
39.	Saya tidak mampu mengerjakan tugas baru yang sulit yang dibebankan pada saya.	SS	S	TS	STS
40.	Saya berusaha menjunjung tinggi kesetiaan terhadap perusahaan ini.	SS	S	TS	STS
41.	Di bawah kepemimpinan atasan, saya dapat mengembangkan kreativitas saya.	SS	S	TS	STS
42.	Dukungan dari atasan membuat saya mampu mengerjakan tugas baru.	SS	S	TS	STS

ANGKET B

1.	Saya merasa atasan dapat memahami kesulitan saya.	SS	S	TS	STS
2.	Sulit bagi saya untuk menerima ketidakpuasan atasan atas hasil kerja saya.	SS	S	TS	STS
3.	Saya tidak dapat melakukan pekerjaan dengan baik karena saya takut untuk bertanya pada atasan.	SS	S	TS	STS
4.	Menurut saya, perintah-perintah atasan membingungkan saya.	SS	S	TS	STS
5.	Saya bersedia menerima masukan dari atasan.	SS	S	TS	STS
6.	Bawahan tidak pernah dilibatkan dalam membahas persoalan yang sedang dihadapi perusahaan ini.	SS	S	TS	STS
7.	Saya bersedia menyelesaikan setiap tugas yang diberikan atasan kepada saya.	SS	S	TS	STS
8.	Atasan menyadari bahwa karyawan mempunyai pendapat yang berbeda-beda.	SS	S	TS	STS
9.	Atasan bersedia membahas setiap permasalahan yang saya hadapi dalam pekerjaan.	SS	S	TS	STS
10.	Saran atasan yang terlalu banyak membuat saya bingung untuk memulai suatu pekerjaan.	SS	S	TS	STS
11.	Kemauan atasan tidak mudah saya pahami.	SS	S	TS	STS
12.	Saya sadar kritik dari atasan dapat memacu saya untuk bekerja lebih baik.	SS	S	TS	STS
13.	Saya masih merasa sulit menemukan cara yang tepat untuk menyampaikan keluhan saya pada atasan.	SS	S	TS	STS
14.	Saya mengerjakan semua tugas sesuai dengan perintah atasan.	SS	S	TS	STS

15.	Atasan senang bila karyawan paham semua instruksi yang disampaikan.	SS	S	TS	STS
16.	Tuntutan kerja yang ditetapkan atasan terasa memberatkan saya.	SS	S	TS	STS
17.	Atasan menghargai hasil kerja karyawan yang sesuai dengan harapan yang telah ditetapkan oleh perusahaan ini.	SS	S	TS	STS
18.	Saya sulit mengerti isi pembicaraan atasan.	SS	S	TS	STS
19.	Sulit bagi saya untuk berterus terang kepada atasan bila saya melakukan kesalahan dalam pekerjaan.	SS	S	TS	STS
20.	Saya bersedia bertanggung jawab bila saya salah dalam bekerja.	SS	S	TS	STS
21.	Bila perusahaan menghadapi masalah, hanya orang-orang tertentu saja yang dilibatkan dalam diskusi.	SS	S	TS	STS
22.	Saya cenderung menghindari tanggung jawab yang dirasa memberatkan saya.	SS	S	TS	STS
23.	Saya merasa permasalahan yang dihadapi karyawan dalam bekerja kurang mendapat perhatian.	SS	S	TS	STS
24.	Penjelasan atasan sangat membantu saya memahami pekerjaan saya.	SS	S	TS	STS
25.	Selalu ada saja alasan yang diungkapkan oleh atasan bila saya akan menyampaikan keluhan saya.	SS	S	TS	STS
26.	Saya berusaha bekerja sebaik mungkin demi kemajuan perusahaan ini.	SS	S	TS	STS
27.	Saya sadar atasan berhak menegur saya bila hasil kerja saya tidak sesuai dengan harapannya.	SS	S	TS	STS

28.	Atasan kurang memperhatikan karyawannya yang bermasalah dengan pekerjaannya.	SS	S	TS	STS
29.	Ketika berdiskusi, atasan memberi kesempatan karyawannya untuk mengemukakan pemikirannya.	SS	S	TS	STS
30.	Sulit bagi saya untuk berterus terang kepada atasan bila saya melakukan kesalahan.	SS	S	TS	STS
31.	Saya merasa ide-ide dari atasan sulit untuk diterapkan.	SS	S	TS	STS
32.	Saya bersedia menerima kritik dari atasan bila atasan tidak puas dengan hasil kerja saya.	SS	S	TS	STS
33.	Saya memandang atasan sepertinya kurang suka bila pendapatnya ditolak dalam rapat.	SS	S	TS	STS
34.	Adanya bimbingan dari atasan membuat hasil kerja saya lebih baik.	SS	S	TS	STS



LAMPIRAN E

DATA KASAR ANGKET PENELITIAN

- (E – 1) Data Kasar Angket Sikap Karyawan Terhadap Kepemimpinan Transformasional Atasan**
- (E – 2) Data Kasar Angket Efektivitas Komunikasi Vertikal**

Halaman 1

Paket : Seri Program Statistik (SPS-2000)
Program : Keterangan Berkas Butir
Edisi : Sutrisno Hadi dan Yuni Pamardiningasih
Universitas Gadjah Mada, Yogyakarta, Indonesia
Versi IBM/IN, Hak Cipta (c) 2000, Dilindungi UU
=====

Nama Pemilik : Drs. Pius Heru Priyanto, M.Si
Nama Lembaga : Fakultas Psikologi - UNIKA Soegijapranata
A l a m a t : Jln. Pawiyatan Luhur IV-1, Semarang 50234

Nama Peneliti : CAECTLIA M PALMARIHARDHINI
Nama Lembaga : FAKULTAS PSIKDLOGI
Nama Berkas : CMP2

Jumlah Butir : 51
Jumlah Kasus : 60

=====

Nama Konstrak : SIKAP KARYAWAN THD KEPEMIMPINAN

=====



** Halaman 1

** TABEL DATA BUTIR : CMP2

Kasus Noor	Butir Noor	1	2	3	4	5	6	7	8	9	10	11	12	13	14	15	16	17	18	19	20	21	22	23	24	25	26	27	28	29	30	31	32	33	34			
1	3	2	3	1	3	2	2	2	3	3	3	4	1	2	4	3	1	2	3	3	3	2	4	2	2	1	3	2	3	2	3	2	3	3				
2	2	3	3	2	3	2	2	3	2	2	3	3	2	2	3	1	2	3	2	2	3	2	3	2	2	2	2	3	3	4	2	3	3	3	2			
3	3	2	3	1	3	3	2	2	3	3	3	3	1	2	3	2	1	2	2	3	3	2	3	2	2	1	3	2	3	2	2	3	3	2				
4	2	2	3	2	3	2	2	3	2	2	3	3	1	2	3	2	1	2	2	2	3	2	3	2	2	2	2	3	3	4	2	3	3	3	2			
5	3	4	3	2	4	1	2	1	4	3	2	4	1	1	4	1	2	3	3	3	3	1	3	1	2	2	2	2	3	2	2	2	2	2				
6	3	3	3	3	3	3	3	3	3	3	3	3	3	3	3	3	3	3	3	3	3	3	3	3	3	3	3	3	4	3	3	3	3	4	3	3		
7	3	3	3	3	3	2	3	2	3	3	2	3	2	2	3	3	4	3	3	3	2	2	2	2	2	3	2	2	2	3	2	2	3	4	3	3		
8	3	2	3	3	3	2	3	2	4	3	2	3	2	2	3	2	2	3	3	3	3	2	3	2	3	1	3	2	4	2	3	2	3	3	3			
9	3	3	3	3	3	3	3	3	4	3	3	3	3	3	3	3	3	3	3	3	3	3	3	3	3	3	3	3	3	3	3	3	3	3	3	3		
10	3	3	3	4	3	3	3	3	4	3	2	4	3	3	2	3	3	3	3	3	3	3	3	3	3	3	3	4	3	3	3	3	3	3	3	3		
11	3	3	3	4	3	3	3	4	4	3	3	3	3	4	3	3	3	4	3	4	4	4	4	4	4	4	4	4	3	4	2	3	3	4	4			
12	3	3	3	4	3	3	4	3	4	3	4	4	3	3	3	3	2	4	3	3	3	4	4	4	4	3	4	3	4	3	2	3	3	3	3			
13	2	3	3	2	3	3	3	2	3	3	3	3	2	2	3	3	3	3	3	3	3	3	3	3	3	3	3	3	3	3	3	2	3	3	3	3		
14	3	3	3	3	4	3	3	3	4	3	2	4	3	3	2	3	2	3	3	3	3	3	3	3	3	3	3	3	3	3	3	3	2	3	3	3	3	
15	3	3	3	2	3	3	3	3	3	3	3	3	2	3	3	2	2	3	3	3	3	3	3	3	3	3	3	3	3	3	3	2	2	3	3	3		
16	3	4	4	4	4	3	4	4	4	3	3	4	3	3	4	3	3	4	4	4	4	3	3	4	4	4	4	4	4	4	4	4	4	4	1	3		
17	2	3	3	3	4	3	3	3	3	4	3	3	3	3	3	3	2	3	3	3	3	3	3	4	2	3	3	3	3	4	2	4	4	3	4			
18	3	3	3	3	4	3	3	3	4	3	3	3	3	3	3	3	3	3	3	3	3	3	3	4	3	4	3	3	3	3	3	3	3	3	3	3		
19	3	3	3	3	3	3	3	3	4	3	3	4	2	2	3	3	2	3	3	3	3	3	3	3	3	3	3	3	3	3	4	2	3	3	4	4		
20	3	3	3	3	3	3	3	2	3	3	3	3	3	3	3	3	3	3	3	3	3	3	3	3	3	3	3	3	3	3	3	3	3	3	3	3		
21	3	3	3	3	3	3	3	3	4	3	3	4	2	2	3	3	2	3	3	3	3	3	3	3	3	3	3	3	3	4	2	3	3	4	4	4		
22	2	3	3	3	3	3	4	3	3	3	2	3	2	2	3	3	2	3	2	3	2	2	2	3	3	3	2	3	3	3	3	3	2	2	3	3		
23	3	2	3	3	3	2	3	3	3	3	3	3	2	2	3	3	3	3	3	3	3	3	2	3	3	3	2	3	3	3	3	2	2	3	3	3		
24	2	3	3	3	3	3	4	3	3	3	2	3	2	2	3	3	2	3	3	3	3	2	2	3	2	3	2	3	3	3	1	3	2	2	3	3		
25	3	3	4	3	4	3	3	3	3	3	3	3	3	3	3	4	3	3	3	3	3	3	3	3	3	3	3	3	3	3	3	3	3	3	3	4	4	
26	2	3	2	3	2	2	3	1	3	3	2	2	2	2	3	2	2	3	2	2	1	2	2	2	3	2	3	1	3	3	2	2	2	3	3			
27	2	3	2	3	2	3	3	3	3	3	3	3	3	3	3	3	3	3	3	3	3	2	3	3	3	3	3	3	3	3	3	3	3	3	3	3		
28	4	3	2	3	3	2	3	2	3	3	3	4	2	2	3	3	1	3	3	3	3	1	4	1	3	3	4	2	4	2	3	2	4	3	3	3		
29	3	3	3	3	3	3	3	2	3	4	1	4	1	2	3	1	3	4	4	1	3	1	2	1	3	2	3	2	4	1	4	3	4	3	3	3		
30	3	3	3	3	3	3	3	3	3	2	3	4	3	4	3	3	3	3	3	3	3	3	3	3	4	3	3	4	3	3	3	3	3	3	3	1	4	
31	2	2	2	3	3	1	2	3	2	3	1	3	1	1	3	2	1	3	2	2	2	2	2	3	3	2	2	3	3	2	1	2	3	4	3	3		
32	1	3	2	3	3	2	1	2	2	3	1	3	1	1	3	2	1	3	1	1	1	1	1	3	1	2	1	1	1	2	1	1	3	4	1	1		
33	1	2	2	3	1	2	2	2	2	2	2	3	2	2	3	2	2	2	2	2	3	2	2	3	2	3	2	2	2	4	1	3	2	3	2	2		
34	2	2	3	3	3	2	2	2	2	3	2	3	2	2	3	2	3	3	3	3	2	2	3	2	2	3	2	3	2	3	1	4	2	3	2	2		
35	3	3	3	4	4	4	3	3	3	3	3	3	3	3	3	3	3	3	2	3	3	3	3	3	4	3	3	3	4	3	3	2	3	3	3	3		
36	3	2	3	3	2	3	3	3	3	3	2	3	3	3	3	3	2	3	3	3	4	3	3	3	4	3	3	4	3	3	4	4	2	3	4	4		
37	3	3	3	3	4	3	2	3	3	3	2	3	3	3	4	2	2	3	2	3	2	3	2	3	3	3	2	3	3	3	2	2	3	3	3	3		
38	3	3	3	3	4	3	3	3	4	3	2	4	3	3	3	3	2	3	3	3	3	3	3	3	4	3	3	3	3	4	4	3	3	3	4	3	4	
39	3	3	3	3	3	3	3	3	3	3	4	4	3	4	3	3	3	3	3	3	3	3	3	4	4	3	3	4	3	4	4	2	3	3	4	3	3	
40	3	3	3	2	3	3	3	2	3	3	2	3	2	3	3	2	2	3	3	3	2	3	3	2	2	3	2	2	2	3	2	2	2	3	2	2	3	3

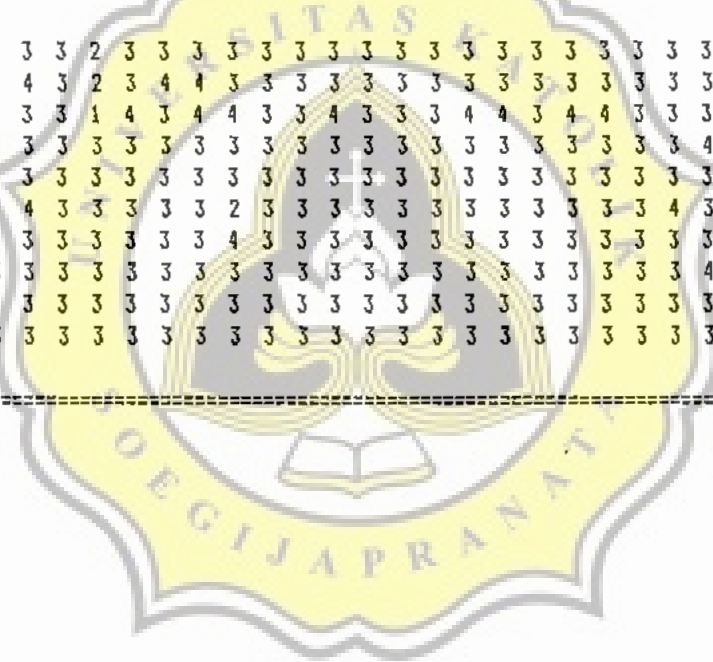
(bersambung)

** Halaman 2

(sambungan)

Kasus Nomor	Butir Nomor																																				
	1	2	3	4	5	6	7	8	9	10	11	12	13	14	15	16	17	18	19	20	21	22	23	24	25	26	27	28	29	30	31	32	33	34			
41	3	3	3	3	3	3	3	3	3	3	3	3	3	2	2	3	2	2	3	3	3	3	2	3	3	3	3	3	3	3	3	3	3	3	3	3	
42	3	2	3	3	3	3	3	3	3	3	2	3	3	3	3	3	3	3	3	3	3	3	3	3	3	3	3	3	3	3	3	3	3	3	3	3	
43	4	3	3	3	3	4	3	4	3	4	4	2	3	3	3	2	4	3	3	3	3	4	3	3	3	3	3	4	2	3	2	3	3	3	3		
44	3	3	3	3	3	3	3	3	3	3	2	3	3	3	3	3	3	3	3	3	3	3	3	3	3	3	3	3	3	3	3	3	3	3	3	3	
45	3	3	3	3	3	3	3	3	3	3	3	3	3	3	3	3	3	3	3	3	3	3	3	3	3	3	3	3	3	3	3	3	3	3	3	3	3
46	3	3	3	3	3	3	3	3	3	3	3	3	3	3	3	3	3	3	3	3	3	3	3	3	3	3	3	3	3	3	3	3	3	3	3	3	3
47	3	3	3	3	3	3	3	3	3	3	3	3	3	3	3	3	3	3	3	3	3	3	3	3	3	3	3	3	3	3	3	3	3	3	3	3	3
48	3	3	3	3	3	3	3	3	3	3	3	3	3	3	3	3	3	3	3	3	3	3	3	3	3	3	3	3	3	3	3	3	3	3	3	3	3
49	3	3	3	3	3	3	3	3	3	3	3	3	3	3	3	3	3	3	3	3	3	3	3	3	3	3	3	3	3	3	3	3	3	3	3	3	3
50	3	3	3	3	2	3	3	3	3	3	3	4	3	3	3	3	3	4	3	3	3	2	4	3	3	3	3	3	3	3	2	4	3	3	4	3	
51	3	3	3	2	3	3	3	3	3	3	2	3	3	3	3	3	3	3	3	3	3	3	3	3	3	3	3	3	3	3	3	3	3	3	3	3	
52	3	3	3	3	2	4	3	4	4	3	2	3	4	4	3	3	3	3	3	3	3	3	3	3	3	3	3	3	3	3	3	3	3	3	3	3	3
53	3	4	3	1	2	3	4	4	3	3	1	4	3	4	4	3	3	4	3	3	3	4	4	3	4	4	3	3	3	4	3	4	3	4	3	3	
54	3	3	3	3	4	3	3	3	3	3	3	3	3	3	3	3	3	3	3	3	3	3	3	3	3	3	3	3	3	3	3	3	3	3	3	3	3
55	3	3	3	3	4	3	3	3	3	3	3	3	3	3	3	3	3	3	3	3	3	3	3	3	3	3	3	3	3	3	3	3	3	3	3	3	3
56	3	4	4	3	4	3	3	3	4	3	3	3	3	3	2	3	3	3	3	3	3	3	3	3	3	3	3	3	3	4	3	3	3	4	3	3	
57	3	3	3	3	4	3	3	3	3	3	3	3	3	3	4	3	3	3	3	3	3	3	3	3	3	3	3	3	3	3	3	3	3	3	3	3	3
58	3	3	3	3	4	3	3	3	3	3	3	3	3	3	3	3	3	3	3	3	3	3	3	3	3	3	3	3	3	3	3	3	3	3	3	3	3
59	3	3	3	3	4	3	3	3	3	3	3	3	3	3	3	3	3	3	3	3	3	3	3	3	3	3	3	3	3	3	3	3	3	3	3	3	3
60	3	3	3	3	3	3	3	3	3	3	3	3	3	3	3	3	3	3	3	3	3	3	3	3	3	3	3	3	3	3	3	3	3	3	3	3	3

(bersambung)



Halaman 3

(sambungan)

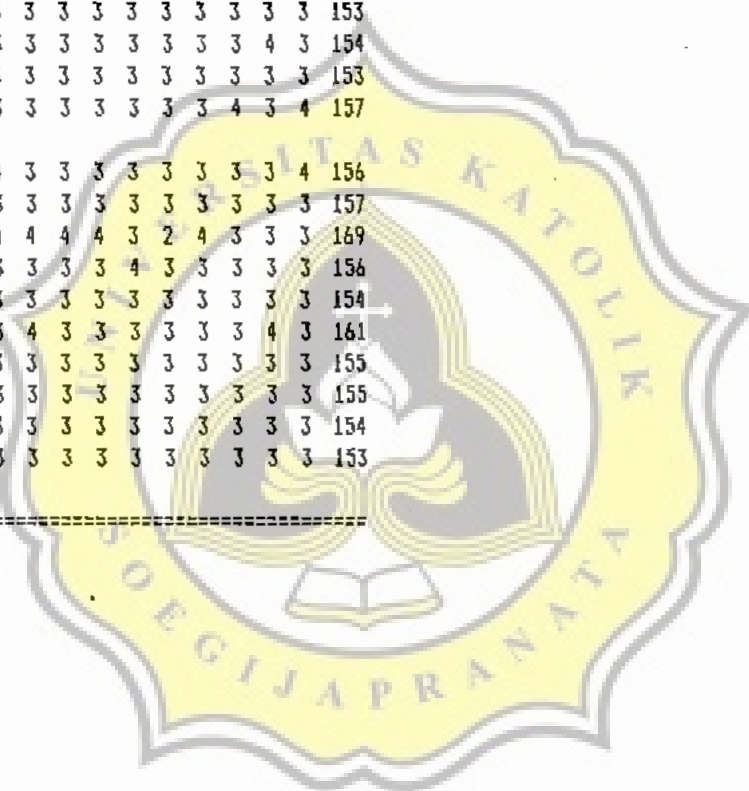
Kasus Nomor	Butir Nomor															Tot		
	35	36	37	38	39	40	41	42	43	44	45	46	47	48	49	50	51	
1	3	1	3	4	3	3	2	3	3	2	4	3	3	2	3	3	4	134
2	3	3	4	3	4	4	2	3	3	3	4	3	3	3	3	3	3	138
3	3	1	3	4	3	3	2	4	3	2	4	3	3	2	3	3	4	130
4	3	3	4	3	3	3	2	3	3	3	4	3	3	3	3	3	3	133
5	2	2	3	3	3	4	3	3	3	2	3	4	2	3	3	3	3	129
6	3	4	3	3	3	3	4	3	3	3	3	3	3	4	3	3	3	158
7	3	3	3	4	3	3	3	3	3	3	3	3	3	3	3	3	3	142
8	3	3	3	3	3	3	3	3	3	2	3	3	3	3	3	3	3	139
9	3	3	3	3	3	3	3	3	3	3	3	3	3	3	3	3	3	153
10	3	4	3	3	3	4	3	3	3	3	3	3	3	4	4	4	3	161
11	4	3	4	4	3	4	3	4	4	2	3	3	3	3	4	4	4	176
12	3	2	3	4	3	3	3	3	3	2	3	3	2	3	3	3	3	160
13	3	3	3	3	2	3	3	3	3	2	3	3	3	3	3	3	3	145
14	3	3	3	3	3	3	3	3	3	3	3	3	3	3	3	4	3	153
15	3	3	3	3	3	3	3	3	3	3	3	3	3	3	3	3	3	147
16	4	4	4	4	4	4	4	4	4	4	4	4	4	4	4	4	4	190
17	3	3	3	3	3	3	4	3	3	3	4	3	4	3	3	4	3	160
18	3	3	3	3	3	3	3	3	3	3	3	3	3	3	3	3	3	157
19	4	4	4	4	4	4	4	4	4	3	3	4	4	4	4	4	4	169
20	3	3	3	3	4	3	3	3	3	3	3	3	3	3	3	3	3	152
21	4	4	4	4	4	4	4	4	4	3	3	4	4	4	4	4	4	169
22	3	3	3	3	3	3	3	3	3	3	3	3	3	3	3	4	3	144
23	3	2	3	3	3	3	2	3	3	3	2	3	3	3	3	3	3	142
24	3	3	3	3	2	3	3	3	3	3	3	3	3	3	3	4	3	141
25	4	3	4	3	3	3	4	4	3	2	4	3	4	3	3	3	4	164
26	2	3	3	4	3	3	2	3	3	2	3	3	4	3	2	3	3	126
27	3	3	3	3	3	3	4	3	3	3	3	3	3	3	2	3	3	149
28	3	3	3	3	4	4	3	3	3	2	4	4	4	4	3	3	3	150
29	3	4	3	3	1	4	2	3	3	2	4	2	3	3	3	3	3	139
30	4	3	4	4	3	3	3	3	4	3	4	3	4	3	4	4	4	164
31	2	4	1	3	2	3	2	2	4	1	3	3	2	2	3	3	3	120
32	1	1	1	3	3	4	1	3	3	1	4	1	3	1	3	4	3	102
33	2	3	3	4	3	3	2	2	3	2	3	3	3	3	3	3	2	122
34	3	3	3	4	3	3	2	3	3	3	3	4	3	3	3	3	3	136
35	3	3	3	3	3	3	3	3	3	3	3	3	3	3	3	3	3	156
36	3	2	4	4	3	3	3	4	3	3	3	4	3	3	4	4	4	160
37	3	3	3	3	3	3	2	3	3	3	3	3	3	3	3	3	3	145
38	3	3	3	4	3	3	3	3	3	3	3	3	3	3	3	3	3	159
39	3	2	4	4	3	4	3	3	3	2	3	3	3	3	3	4	3	163
40	3	3	3	3	3	3	3	3	3	3	3	3	2	3	2	3	3	136

(bersambung)

** Halaman 4

(sambungan)

Kasus Nomor	Butir Nomor																	Tot
	35	36	37	38	39	40	41	42	43	44	45	46	47	48	49	50	51	
41	3	3	3	3	2	3	3	3	3	3	3	3	3	3	3	3	3	147
42	3	3	3	3	3	3	3	3	3	3	3	3	3	3	3	3	3	151
43	3	2	3	4	3	4	3	3	3	3	3	3	3	3	3	3	3	158
44	3	3	3	3	3	3	3	3	3	3	3	3	3	3	3	3	3	152
45	3	3	3	3	3	3	3	3	3	3	3	3	3	3	3	3	3	153
46	3	3	3	3	3	4	3	3	3	3	3	3	3	3	3	4	4	156
47	3	3	3	3	3	3	3	3	3	3	3	3	3	3	3	3	3	153
48	3	3	3	3	3	3	3	3	3	3	3	3	3	3	3	4	3	154
49	3	3	3	3	3	3	3	3	3	3	3	3	3	3	3	3	3	153
50	3	2	3	3	3	4	3	3	3	3	3	3	3	3	4	3	4	157
51	4	3	4	3	4	3	3	4	3	3	3	3	3	3	3	3	4	156
52	3	3	3	3	4	3	3	3	3	3	3	3	3	3	3	3	3	157
53	3	4	4	3	4	4	3	4	4	4	4	3	2	4	3	3	3	169
54	3	3	3	3	3	3	3	3	3	3	3	4	3	3	3	3	3	156
55	3	3	3	3	3	3	3	3	3	3	3	3	3	3	3	3	3	154
56	3	3	3	4	3	3	3	3	4	3	3	3	3	3	3	4	3	161
57	3	3	3	3	3	3	3	3	3	3	3	3	3	3	3	3	3	155
58	3	3	3	3	3	3	3	3	3	3	3	3	3	3	3	3	3	155
59	3	3	3	3	3	3	3	3	3	3	3	3	3	3	3	3	3	154
60	3	3	3	3	3	3	3	3	3	3	3	3	3	3	3	3	3	153



Halaman 2

Paket : Seri Program Statistik (SPS-2000)
Program : Keterangan Berkas Butir
Edisi : Sutrisno Hadi dan Yuni Pawardiningih
Universitas Gadjah Mada, Yogyakarta, Indonesia
Versi IBM/IN, Hak Cipta (c) 2000, Dilindungi UU

=====

Nama Pemilik : Drs. Pius Heru Priyanto, M.Si
Nama Lembaga : Fakultas Psikologi - UNIKA Soegijapranata
A l a m a t : Jln. Pawiyatan Luhur IV-1, Semarang 50234

Nama Peneliti : CAECILIA M PALMARTHARDHINI
Nama Lembaga : FAKULTAS PSIKOLOGI
Nama Berkas : CMP1

Jumlah Butir : 34
Jumlah Kasus : 60

=====

Nama Konstrak : EFEKTIVITAS KOMUNIKASI VERTIKAL

=====



Halaman 1

TABEL DATA BUTIR : CMP1

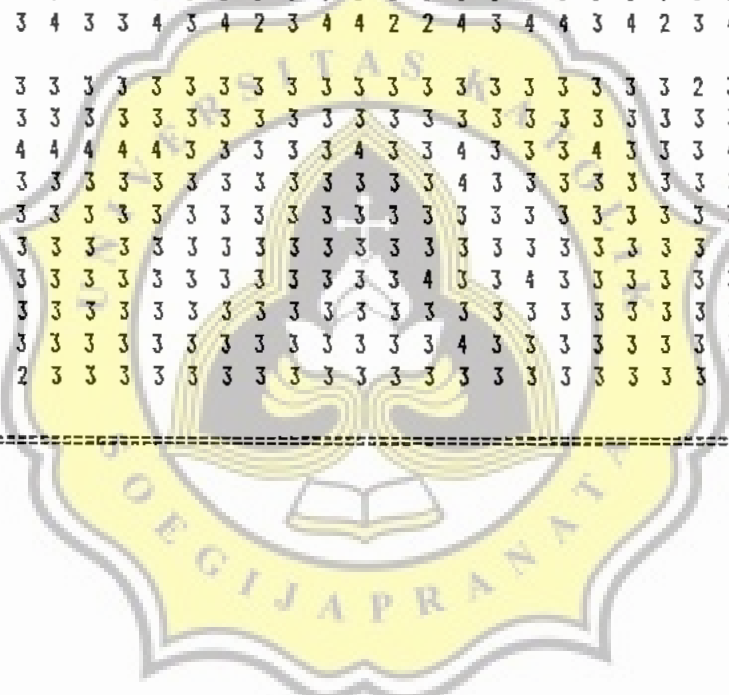
Kasus Nomor	Butir Nomor																																		Tot
	1	2	3	4	5	6	7	8	9	10	11	12	13	14	15	16	17	18	19	20	21	22	23	24	25	26	27	28	29	30	31	32	33	34	
1	3	2	3	3	3	2	4	4	3	3	3	4	1	3	4	3	3	3	2	4	1	2	2	3	2	4	4	2	3	2	3	4	2	4	98
2	2	2	4	3	4	3	4	4	1	3	3	3	2	3	4	3	3	3	3	3	1	2	2	3	3	3	4	3	3	2	3	3	2	2	96
3	2	2	2	3	2	2	3	4	2	2	3	3	1	3	3	3	3	3	2	4	1	2	2	3	2	4	4	2	3	2	3	3	1	3	87
4	2	2	3	3	3	2	3	4	2	2	3	3	1	3	4	3	3	3	3	3	1	2	2	4	1	3	3	3	2	3	3	4	2	91	
5	2	2	3	2	3	2	3	3	3	2	2	3	2	3	3	3	3	3	2	3	3	3	3	3	2	3	3	2	3	2	2	3	3	90	
6	3	3	4	3	3	3	4	3	3	3	3	4	3	3	3	3	3	3	4	3	3	3	3	3	4	3	3	3	3	3	3	3	4	109	
7	3	3	3	3	3	2	3	3	3	3	2	3	3	3	3	3	3	2	3	3	3	3	3	2	3	2	3	2	2	3	3	2	3	2	93
8	2	3	3	3	3	3	3	3	3	2	3	3	2	3	3	3	3	3	3	3	3	3	3	2	3	3	3	3	3	3	3	3	3	3	98
9	3	3	3	3	3	2	2	3	3	2	3	3	2	3	3	3	3	3	3	3	2	3	3	3	3	3	3	3	3	3	3	3	3	3	97
10	4	3	3	4	4	3	3	3	3	3	3	3	3	4	3	3	3	3	3	4	3	3	3	3	4	4	3	3	3	3	3	3	4	110	
11	3	2	3	3	4	3	4	4	4	2	3	4	3	3	3	2	3	3	3	3	3	3	3	3	3	3	3	4	4	3	3	3	3	106	
12	3	2	3	3	3	3	3	3	3	3	3	2	3	3	3	3	3	3	2	3	2	3	1	3	3	3	1	3	3	3	3	3	3	94	
13	3	3	3	3	3	3	3	3	3	2	3	3	3	3	3	3	3	3	3	3	2	3	2	3	3	3	3	3	3	3	3	3	3	99	
14	3	2	3	3	3	3	3	3	3	2	3	3	3	3	3	3	3	3	3	3	3	3	3	3	3	3	3	3	3	3	3	3	3	4	101
15	3	3	3	3	3	3	3	3	3	3	3	3	3	3	3	2	2	3	3	3	3	3	3	2	3	3	3	3	2	3	3	3	3	98	
16	3	3	4	1	4	4	4	4	4	4	4	4	3	3	4	4	4	4	4	4	3	4	3	4	4	4	4	4	4	4	4	4	4	124	
17	2	3	3	3	4	4	4	3	4	3	4	3	3	3	3	3	3	3	3	3	3	3	3	3	3	3	4	3	3	3	3	3	3	107	
18	2	2	3	3	3	3	3	3	2	2	2	3	3	3	3	3	3	3	3	3	3	4	3	2	2	3	3	3	3	3	3	3	3	96	
19	3	3	4	3	4	3	4	4	3	3	4	4	3	4	4	3	4	4	3	3	4	4	3	3	4	3	3	4	3	3	3	3	4	117	
20	3	2	3	3	3	3	3	3	3	2	3	3	3	3	3	3	3	3	3	3	3	3	3	3	2	3	3	3	3	3	3	3	3	99	
21	3	3	4	3	4	3	4	4	3	3	4	4	3	4	4	3	4	4	3	3	4	4	3	3	4	3	3	4	3	3	3	3	4	117	
22	2	2	3	3	3	3	3	3	3	2	3	3	3	3	3	3	3	3	3	3	3	3	3	2	2	3	3	3	3	3	3	2	4	97	
23	3	2	3	2	3	3	3	3	3	2	3	3	3	3	3	3	3	3	3	3	3	3	3	2	3	3	3	3	3	3	3	2	3	97	
24	2	2	3	3	3	3	3	3	2	2	2	3	3	3	3	3	3	3	3	3	3	3	4	3	3	3	3	3	3	3	3	2	3	97	
25	4	2	3	3	3	3	3	4	4	3	3	3	3	3	3	3	4	3	3	3	3	2	3	3	3	3	3	4	3	3	3	3	3	105	
26	3	2	3	3	3	3	3	3	3	3	3	3	3	3	2	3	2	3	3	3	3	3	2	3	2	3	3	3	3	2	3	1	3	94	
27	3	3	3	3	3	3	3	3	3	3	3	3	3	3	3	3	3	3	3	3	3	3	3	3	3	3	3	3	3	3	3	3	3	3	102
28	3	3	3	2	4	3	3	3	3	2	2	3	2	3	3	3	3	3	3	3	3	3	3	2	3	3	3	3	3	3	3	3	3	3	98
29	3	3	4	3	3	3	3	3	3	3	4	3	2	3	3	3	4	4	3	3	2	3	2	3	3	3	3	3	3	2	3	3	3	3	102
30	3	3	3	3	4	3	3	3	3	3	3	3	2	3	3	3	3	3	3	3	4	3	3	2	3	4	3	3	3	2	1	3	3	100	
31	3	2	3	2	3	2	3	3	1	2	2	3	1	3	3	1	2	1	3	3	1	3	1	2	2	4	3	1	3	3	2	3	2	2	78
32	3	1	4	1	4	1	4	1	1	1	1	3	1	4	3	1	4	1	3	4	1	4	1	3	1	4	4	1	1	2	1	3	1	4	77
33	1	1	4	2	3	2	4	2	2	2	1	2	1	2	3	1	2	2	1	3	2	4	2	2	2	4	3	1	3	2	2	3	2	4	77
34	2	3	3	3	3	3	3	3	3	3	3	3	3	3	3	3	3	3	3	3	4	3	3	2	3	4	3	3	3	3	3	3	3	102	
35	3	3	4	3	3	3	4	4	3	3	3	3	3	3	3	3	3	3	3	3	3	3	3	3	3	4	4	3	4	3	3	3	3	108	
36	3	3	4	4	4	3	4	3	3	3	4	4	4	3	3	3	4	4	3	3	4	4	3	3	4	4	3	4	3	3	3	3	3	115	
37	3	3	3	3	3	3	4	3	3	3	3	3	3	3	3	3	3	3	3	3	3	3	3	3	3	3	3	3	3	3	3	3	3	3	103
38	3	3	3	3	3	2	3	3	3	2	3	3	3	3	3	3	3	3	3	3	3	3	2	3	4	3	3	3	3	3	3	3	2	3	99
39	3	3	4	4	3	3	4	3	3	3	3	3	3	4	3	3	3	3	3	3	3	4	3	3	3	4	3	4	3	3	3	3	4	110	
40	3	3	3	4	3	4	3	3	3	2	3	3	2	4	4	3	3	3	3	3	3	2	3	2	3	4	3	3	4	4	3	3	3	105	

(bersambung)

Halaman 2

Daftar Isi

No	Daftar Isi																																		Tot			
	1	2	3	4	5	6	7	8	9	10	11	12	13	14	15	16	17	18	19	20	21	22	23	24	25	26	27	28	29	30	31	32	33	34				
41	3	3	3	3	3	3	3	3	3	3	3	3	2	3	3	3	3	2	2	3	2	3	3	3	2	3	3	3	3	2	3	3	2	3	3	2	3	95
42	3	3	3	3	3	3	3	3	3	3	3	3	3	3	3	3	3	3	3	3	3	3	3	3	3	3	3	3	3	3	3	3	3	3	3	3	3	102
43	3	2	3	3	3	3	3	3	2	3	3	3	3	3	3	3	3	3	3	3	3	3	2	3	3	3	3	3	3	2	3	3	3	3	3	3	98	
44	3	3	3	3	3	2	3	3	2	3	3	3	3	3	3	3	3	3	3	2	3	3	3	3	3	4	3	3	3	3	3	3	3	3	3	4	101	
45	3	3	3	3	3	3	3	3	3	3	3	3	3	3	3	3	3	3	3	3	3	3	3	3	3	3	3	3	3	3	3	3	3	3	3	3	102	
46	3	3	3	3	3	3	3	3	3	3	3	3	3	3	3	3	3	3	3	3	3	3	2	3	3	3	3	3	3	3	3	3	3	3	3	3	101	
47	3	3	3	3	3	3	3	3	3	3	3	3	3	3	3	3	3	3	3	3	3	3	3	3	3	3	3	3	3	3	3	3	3	3	3	3	101	
48	3	3	3	3	3	3	3	3	3	3	3	3	3	3	3	3	3	3	3	3	3	2	3	3	3	3	3	3	3	3	3	3	3	3	3	3	101	
49	3	3	3	3	3	3	3	3	3	3	3	3	3	3	3	3	3	3	3	3	3	3	3	3	3	3	3	3	3	3	3	3	3	3	3	3	102	
50	3	3	3	3	3	4	4	4	3	3	4	3	3	4	3	4	2	3	4	4	2	2	4	3	4	4	3	4	2	3	4	3	4	3	4	112		
51	3	3	3	3	3	3	4	3	3	3	3	3	3	3	3	3	3	3	3	3	3	3	3	3	3	3	3	3	2	3	3	3	3	3	3	4	103	
52	3	4	3	3	3	3	3	3	3	3	3	3	3	3	3	3	3	3	3	3	3	3	3	3	3	3	3	3	3	3	3	3	3	3	3	3	103	
53	4	4	3	4	3	4	3	3	3	4	4	4	4	4	4	3	3	3	3	3	4	3	3	4	3	3	4	3	3	3	4	3	3	3	3	3	116	
54	3	3	3	3	3	3	3	3	3	3	3	3	3	3	3	3	3	3	3	3	3	3	3	4	3	3	3	3	3	3	3	3	3	3	3	3	103	
55	3	3	4	3	3	3	3	3	3	3	3	3	3	3	3	3	3	3	3	3	3	3	3	3	3	3	3	3	3	3	3	3	3	3	3	3	103	
56	3	3	3	3	3	3	3	3	3	3	3	3	3	3	3	3	3	3	3	3	3	3	3	3	3	3	3	3	3	3	3	3	3	3	3	3	102	
57	3	3	3	3	3	3	3	3	3	3	3	3	3	3	3	3	3	3	3	3	3	3	4	3	3	4	3	3	3	3	3	3	3	3	3	3	104	
58	3	3	3	3	3	3	3	3	3	3	3	3	3	3	3	3	3	3	3	3	3	3	3	3	3	3	3	3	3	3	3	3	3	3	3	3	102	
59	3	3	3	3	3	3	3	3	3	3	3	3	3	3	3	3	3	3	3	3	3	3	3	4	3	3	3	3	3	3	3	3	3	3	3	3	103	
60	3	3	3	2	2	2	3	3	2	3	2	3	3	3	3	3	3	3	3	3	3	3	3	3	3	3	3	3	3	3	3	3	3	3	3	3	3	97



Halaman 1

Paket : Seri Program Statistik (SPS-2000)
 Program : Keterangan Variabel
 Edisi : Sutrisno Hadi dan Yuni Pawardiningasih
 Universitas Gadjah Mada, Yogyakarta, Indonesia
 Versi IBM/IN, Hak Cipta (c) 2000 Dilindungi UU

=====
 Nama Pemilik : Drs. Pius Heru Priyanto, M.Si
 Nama Lembaga : Fakultas Psikologi - UNIKA Soegijapranata
 Alamat : Jln. Pawiyatan Luhur IV-1, Semarang 50234

Nama Peneliti : CAECILIA M PALMARHARDHINI
 Nama Lembaga : FAKULTAS PSIKOLOGI
 Nama Berkas : CMP3

Jumlah Kasus N = 60
 Jumlah Semua Variabel V = 2
 Jumlah Variabel Numerik VN = 2
 Jumlah Variabel Jalur VJ = 0

=====
 Variabel : Keterangan

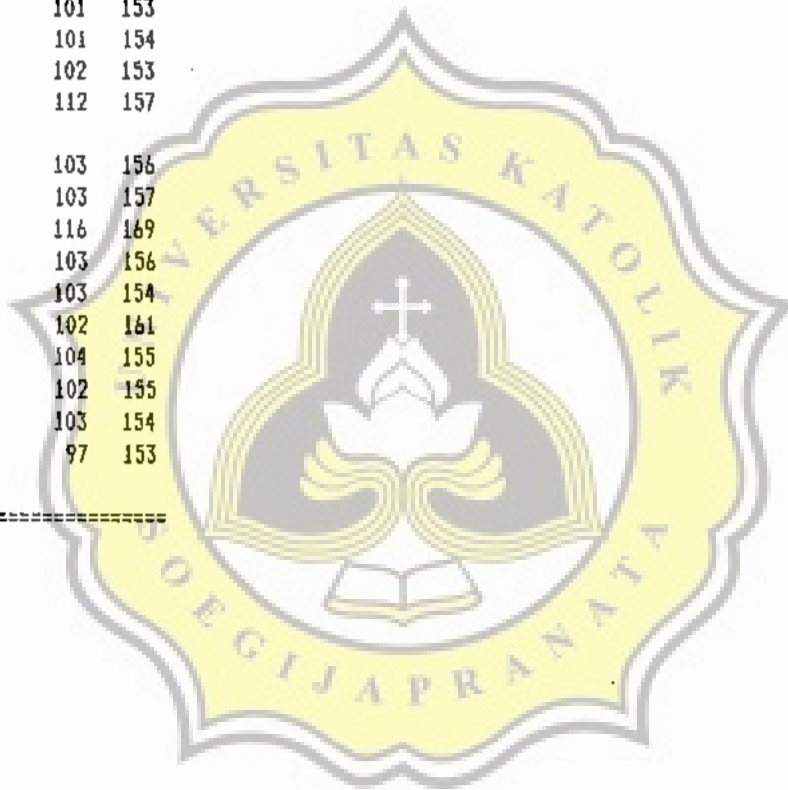
Variabel 1 : EFEKTIVITAS KOMUNIKASI
 Variabel 2 : SIKAP KARYAWAN THD KEPERIMPINAN TRANSFORMASIONAL



** Halaman 1

** TABEL DATA : CMP3

Kasus	V1	V2	Kasus	V1	V2
1	98	134	41	95	147
2	96	138	42	102	151
3	87	130	43	98	158
4	91	133	44	101	152
5	90	129	45	102	153
6	108	158	46	101	156
7	93	142	47	101	153
8	98	139	48	101	154
9	97	153	49	102	153
10	110	161	50	112	157
11	106	176	51	103	156
12	94	160	52	103	157
13	99	145	53	116	169
14	101	153	54	103	156
15	98	147	55	103	154
16	124	190	56	102	161
17	107	160	57	104	155
18	96	157	58	102	155
19	117	169	59	103	154
20	99	152	60	97	153
21	117	169			
22	97	144			
23	97	142			
24	97	141			
25	105	164			
26	94	126			
27	102	149			
28	98	150			
29	102	139			
30	100	164			
31	78	120			
32	77	102			
33	77	122			
34	102	136			
35	108	156			
36	115	160			
37	103	145			
38	99	159			
39	110	163			
40	105	136			



LAMPIRAN F

UJI NORMALITAS SEBARAN



Halaman 1

Paket : Seri Program Statistik (SPS-2000)
Modul : Uji Asumsi / Prasyarat
Program : Uji Normalitas Sebaran
Edisi : Sutrisno Hadi dan Yuni Pawardiningasih
Universitas Gadjah Mada, Yogyakarta, Indonesia
Versi IBM/IN; Hak Cipta (c) 2000 Dilindungi UU

Nama Pemilik : Drs. Pius Heru Priyanto, M.Si
Nama Lembaga : Fakultas Psikologi - UNIKA Soegijapranata
A l a m a t : Jln. Pamiyatan Luhur IV-1, Semarang 50234
=====

Nama Peneliti : CAECILIA M PALMARIHARDHINI
Nama Lembaga : FAKULTAS PSIKOLOGI
Tgl. Analisis : 02-05-2002
Nama Berkas : CMP3
Nama Dokumen : NGR

Nama Variabel Terikat X1 : EFEKTIVITAS KOMUNIKASI
Nama Variabel Terikat X2 : SIKAP KARYAWAN THD KEPENIMPINAN TRANSFORMASIONAL

Variabel Terikat X1 = Variabel Nomor 1
Variabel Terikat X2 = Variabel Nomor 2

Jumlah Kasus Semula : 60
Jumlah Data Hilang : 0
Jumlah Kasus Jalan : 60



Halaman 2

TABEL RANGKUMAN - VARIABEL X1

Klas	fo	fh	fo-fh	(fo-fh) ²	$\frac{(fo-fh)^2}{fh}$
6	1	1.37	-0.37	0.14	0.10
5	7	8.15	-1.15	1.33	0.16
4	26	20.48	5.52	30.49	1.49
3	20	20.48	-0.48	0.23	0.01
2	3	8.15	-5.15	26.56	3.26
1	3	1.37	1.63	2.66	1.95
Total	60	60.00	0.00	--	6.97

Kaidah : $p > 0.050 \rightarrow$ sebarannya normal

Kai Kuadrat = 6.967 db = 5 p = 0.223
 Sebarannya : normal

KECOCOKAN KURVE : VARIABEL X1

Klas	fo	fh
6	1	1.00
5	7	8.00
4	26	20.00
3	20	20.00
2	3	8.00
1	3	1.00

Rerata = 100.717 S.B. = 8.691
 Kai Kuadrat = 6.967 p = 0.223

Halaman 3

TABEL RANGKUMAN - VARIABEL X2

Klas	fo	fh	fo-fh	(fo-fh) ²	$\frac{(fo-fh)^2}{fh}$
10	1	0.49	0.51	0.26	0.52
9	0	1.66	-1.66	2.76	1.66
8	4	4.75	-0.75	0.57	0.12
7	9	9.55	-0.55	0.30	0.03
6	23	13.54	9.46	89.45	6.61
5	9	13.54	-4.54	20.63	1.52
4	7	9.55	-2.55	6.51	0.68
3	4	4.75	-0.75	0.57	0.12
2	2	1.66	0.34	0.11	0.07
1	1	0.49	0.51	0.26	0.52
Total	60	60.00	0.00	--	11.86

Kaidah : $p > 0.050 \rightarrow$ sebarannya normal

Kai Kuadrat = 11.861 db = 9 p = 0.221
Sebarannya : normal

KECECOKAN KURVE : VARIABEL X2

Klas	fo	fh	
10	1	0.00	: o*o
9	0	2.00	: *
8	4	5.00	: oooooo *
7	9	10.00	: oooooooooooooooooo *
6	23	14.00	: oo *
5	9	14.00	: oooooooooooooooooooooo *
4	7	10.00	: oooooooooooooo *
3	4	5.00	: ooooooo *
2	2	2.00	: oo*o
1	1	0.00	: o*o

Rerata = 150.283 S.B. = 14.356
Kai Kuadrat = 11.861 p = 0.221

The logo of Universitas Katolik Soegijapranata is a yellow shield-shaped emblem with a scalloped border. Inside the shield, there is a central figure of a white lotus flower above an open book. The text 'UNIVERSITAS KATOLIK' is written in a semi-circle at the top, and 'SOEGIJAPRANATA' is written in a semi-circle at the bottom.

LAMPIRAN G

UJI LINIERITAS

Halaman 1

Paket : Seri Program Statistik (SPS-2000)
Modul : Uji Asumsi
Program : Uji Linieritas
Edisi : Sutrisno Hadi dan Yuni Pawardinarsih
Universitas Gadjah Mada, Yogyakarta, Indonesia
Versi IBM/IN, Hak Cipta (c) 2000 Dilindungi UU

Nama Pemilik : Drs. Pius Heru Priyanto, M.Si
Nama Lembaga : Fakultas Psikologi - UNIKA Soegijapranata
A l a m a t : Jln. Pamiyatan Luhur IV-1, Semarang 50234
=====

Nama Peneliti : CAECILIA M PALMARIHARDHINI
Nama Lembaga : FAKULTAS PSIKOLOGI
Tgl. Analisis : 02-05-2002
Nama Berkas : CMP3
Nama Dokumen : LIN

Nama Variabel Bebas X : EFEKTIVITAS KOMUNIKASI
Nama Variabel Terikat Y : SIKAP KARYAWAN THD KEPENIMPINAN TRANSFORMASIONAL

Variabel Bebas X = Variabel Nomor : 1
Variabel Terikat Y = Variabel Nomor : 2

Jumlah Kasus Semula : 60
Jumlah Data Hilang : 0
Jumlah Kasus Jalan : 60

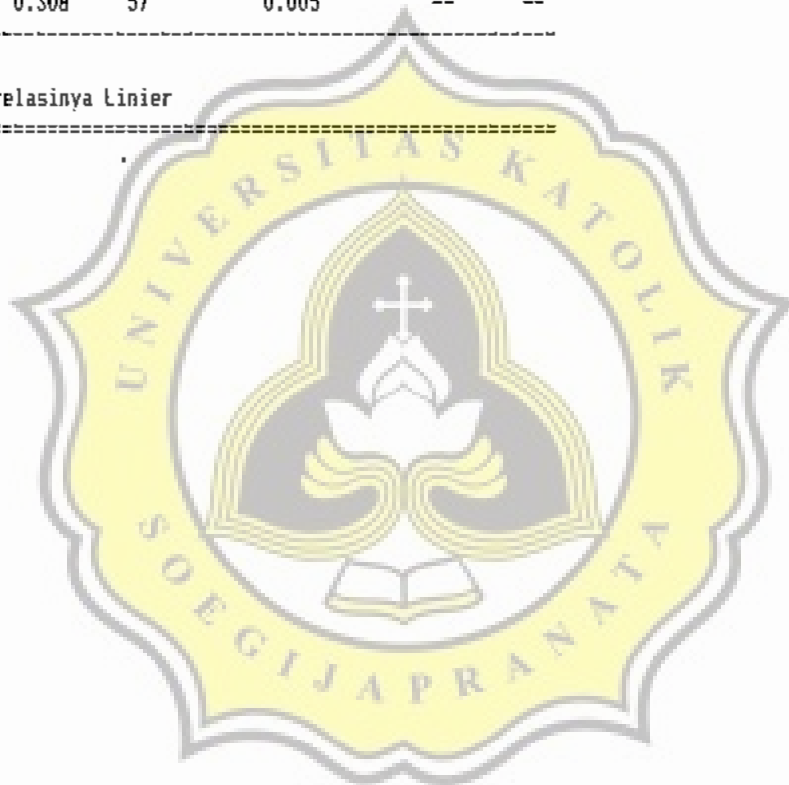


⇄ Halaman 2

⇄ TABEL RANGKUMAN ANALISIS LINIERITAS : X1 dengan X2

Sumber	Derajat	R ²	db	Var	F	p
Regresi	Ke1	0.687	1	0.687	127.490	0.000
Residu		0.313	58	0.005	--	--
Regresi	Ke2	0.692	2	0.346	64.066	0.000
Beda	Ke2-Ke1	0.005	1	0.005	0.888	0.648
Residu		0.308	57	0.005	--	--

Korelasinya Linier



The logo of Universitas Katolik Soegijapranata is a yellow shield-shaped emblem with a scalloped border. Inside the shield, there is a central figure of a person with arms raised, holding a book. The text "UNIVERSITAS KATOLIKA" is written along the top inner edge, and "SOEGIJAPRANATA" is written along the bottom inner edge.

LAMPIRAN H
ANALISA DATA

Halaman 1

Paket : Seri Program Statistik (SPS-2000)
 Modul : Analisis Dwivariat
 Program : Korelasi Momen Tangkar Pearson
 Edisi : Sutrisno Hadi dan Yuni Pawardiningasih
 Universitas Gadjah Mada, Yogyakarta, Indonesia
 Versi IBM/IN, Hak Cipta (c) 2000 Dilindungi UU

Nama Pemilik : Drs. Pius Heru Priyanto, M.Si
 Nama Lembaga : Fakultas Psikologi - UNIKA Soegijapranata
 Alamat : Jln. Pamiyatan Luhur IV-1, Semarang 50234
 =====

Nama Peneliti : CAECILIA M PALMARIHARDHINI
 Nama Lembaga : FAKULTAS PSIKOLOGI
 Tgl. Analisis : 02-05-2002
 Nama Berkas : CMP3
 Nama Dokumen : KOR

Nama Variabel Bebas X : EFEKTIVITAS KOMUNIKASI
 Nama Variabel Terikat Y : SIKAP KARYAWAN THD KEPEMIMPINAN TRANSFORMASIONAL

Variabel Bebas X = Variabel Nomor : 1
 Variabel Terikat Y = Variabel Nomor : 2

Jumlah Kasus Semula : 60
 Jumlah Data Hilang : 0
 Jumlah Kasus Jalan : 60

RANGKUMAN HASIL ANALISIS

=====

Jumlah Kasus : N = 60

Sigma X : ΣX = 6043
 Sigma X Kuadrat : ΣX^2 = 613087

Sigma Y : ΣY = 9017
 Sigma Y Kuadrat : ΣY^2 = 1367265
 Sigma XY : ΣXY = 914265

Koef. Korelasi : r = 0.829
 Koef. Determin. : r^2 = 0.687
 Peluang Galat : p = 0.000

=====



Halaman 2

TABEL DATA DAN OPERASINYA

Kasus	X	Y	X ²	Y ²	XY
1	98	134	9604	17956	13132
2	96	138	9216	19044	13248
3	87	130	7569	16900	11310
4	91	133	8281	17689	12103
5	90	129	8100	16641	11610
6	108	158	11664	24964	17064
7	93	142	8649	20164	13206
8	98	139	9604	19321	13622
9	97	153	9409	23409	14841
10	110	161	12100	25921	17710
11	106	176	11236	30976	18656
12	94	160	8836	25600	15040
13	99	145	9801	21025	14355
14	101	153	10201	23409	15453
15	98	147	9604	21609	14406
16	124	190	15376	36100	23560
17	107	160	11449	25600	17120
18	96	157	9216	24649	15072
19	117	169	13689	28561	19773
20	99	152	9801	23104	15048
21	117	169	13689	28561	19773
22	97	144	9409	20736	13968
23	97	142	9409	20164	13774
24	97	141	9409	19881	13677
25	105	164	11025	26896	17220
26	94	126	8836	15876	11844
27	102	149	10404	22201	15198
28	98	150	9604	22500	14700
29	102	139	10404	19321	14178
30	100	164	10000	26896	16400
31	78	120	6084	14400	9360
32	77	102	5929	10404	7854
33	77	122	5929	14884	9394
34	102	136	10404	18496	13872
35	108	156	11664	24336	16848
36	115	160	13225	25600	18400
37	103	145	10609	21025	14935
38	99	159	9801	25281	15741
39	110	163	12100	26569	17930
40	105	136	11025	18496	14280

(bersambung)

** Halaman 3

(sambungan)

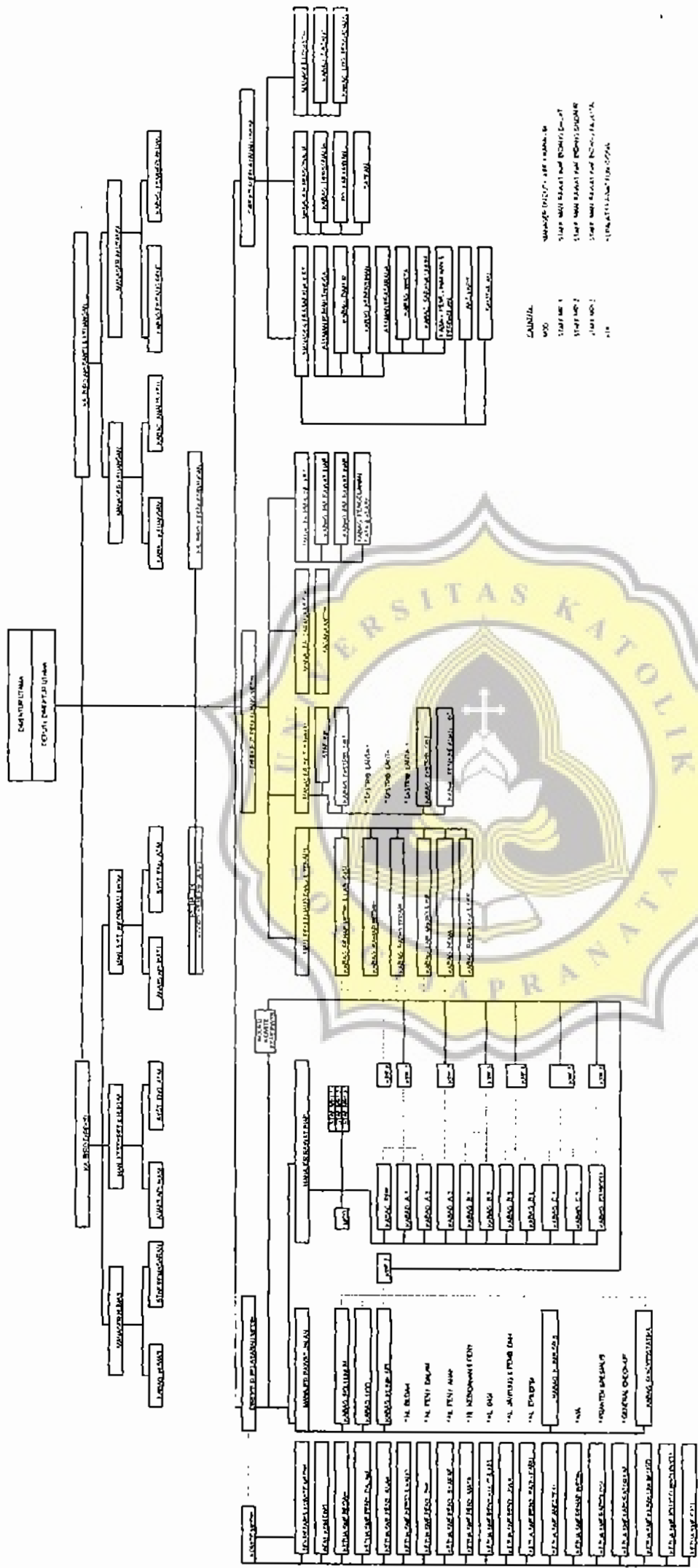
Kasus	X	Y	X ²	Y ²	XY
41	95	147	9025	21609	13965
42	102	151	10404	22801	15402
43	98	158	9604	24964	15484
44	101	152	10201	23104	15352
45	102	153	10404	23409	15606
46	101	156	10201	24336	15756
47	101	153	10201	23409	15453
48	101	154	10201	23716	15554
49	102	153	10404	23409	15606
50	112	157	12544	24649	17584
51	103	156	10609	24336	16068
52	103	157	10609	24649	16171
53	116	169	13456	28561	19604
54	103	156	10609	24336	16068
55	103	154	10609	23716	15862
56	102	161	10404	25921	16422
57	104	155	10816	24025	16120
58	102	155	10404	24025	15810
59	103	154	10609	23716	15862
60	97	153	9409	23409	14841
Total	6047	9017	613087	1367265	914265

The logo of Universitas Katolik Soegijapranata is a yellow shield-shaped emblem with a scalloped border. It features a central white lotus flower above an open book. The text 'UNIVERSITAS KATOLIK' is written in a semi-circle at the top, and 'SOEGIJAPRANATA' is written in a semi-circle at the bottom.

LAMPIRAN I

STRUKTUR ORGANISASI

STRUKTUR ORGANISASI RUMAH SAKIT TELONGKORO



SAHIBAH
 000
 STAFF 1
 STAFF 2
 STAFF 3
 STAFF 4
 STAFF 5

MANAJEMEN
 STAFF 1
 STAFF 2
 STAFF 3
 STAFF 4
 STAFF 5

MANAJEMEN
 STAFF 1
 STAFF 2
 STAFF 3
 STAFF 4
 STAFF 5

MANAJEMEN
 STAFF 1
 STAFF 2
 STAFF 3
 STAFF 4
 STAFF 5

MANAJEMEN
 STAFF 1
 STAFF 2
 STAFF 3
 STAFF 4
 STAFF 5

MANAJEMEN
 STAFF 1
 STAFF 2
 STAFF 3
 STAFF 4
 STAFF 5

MANAJEMEN
 STAFF 1
 STAFF 2
 STAFF 3
 STAFF 4
 STAFF 5

MANAJEMEN
 STAFF 1
 STAFF 2
 STAFF 3
 STAFF 4
 STAFF 5

MANAJEMEN
 STAFF 1
 STAFF 2
 STAFF 3
 STAFF 4
 STAFF 5

MANAJEMEN
 STAFF 1
 STAFF 2
 STAFF 3
 STAFF 4
 STAFF 5

MANAJEMEN
 STAFF 1
 STAFF 2
 STAFF 3
 STAFF 4
 STAFF 5

MANAJEMEN
 STAFF 1
 STAFF 2
 STAFF 3
 STAFF 4
 STAFF 5

MANAJEMEN
 STAFF 1
 STAFF 2
 STAFF 3
 STAFF 4
 STAFF 5

MANAJEMEN
 STAFF 1
 STAFF 2
 STAFF 3
 STAFF 4
 STAFF 5

MANAJEMEN
 STAFF 1
 STAFF 2
 STAFF 3
 STAFF 4
 STAFF 5

MANAJEMEN
 STAFF 1
 STAFF 2
 STAFF 3
 STAFF 4
 STAFF 5

MANAJEMEN
 STAFF 1
 STAFF 2
 STAFF 3
 STAFF 4
 STAFF 5

MANAJEMEN
 STAFF 1
 STAFF 2
 STAFF 3
 STAFF 4
 STAFF 5

MANAJEMEN
 STAFF 1
 STAFF 2
 STAFF 3
 STAFF 4
 STAFF 5

MANAJEMEN
 STAFF 1
 STAFF 2
 STAFF 3
 STAFF 4
 STAFF 5

MANAJEMEN
 STAFF 1
 STAFF 2
 STAFF 3
 STAFF 4
 STAFF 5

MANAJEMEN
 STAFF 1
 STAFF 2
 STAFF 3
 STAFF 4
 STAFF 5

MANAJEMEN
 STAFF 1
 STAFF 2
 STAFF 3
 STAFF 4
 STAFF 5

MANAJEMEN
 STAFF 1
 STAFF 2
 STAFF 3
 STAFF 4
 STAFF 5

MANAJEMEN
 STAFF 1
 STAFF 2
 STAFF 3
 STAFF 4
 STAFF 5

MANAJEMEN
 STAFF 1
 STAFF 2
 STAFF 3
 STAFF 4
 STAFF 5

MANAJEMEN
 STAFF 1
 STAFF 2
 STAFF 3
 STAFF 4
 STAFF 5

The logo of Universitas Katolik Soegijapranata is a yellow shield-shaped emblem with a scalloped border. Inside the shield, there is a white lotus flower above an open book. The text "UNIVERSITAS KATOLIK" is written in a semi-circle at the top, and "SOEGIJAPRANATA" is written in a semi-circle at the bottom.

LAMPIRAN J

SURAT IJIN PENELITIAN

NO : 26/DPU-UP/K/2002
Hal : Surat Keterangan Survey.

Semarang, 02 Pebruari 2002.

Surat Keterangan

Yang bertanda tangan di bawah ini ,

N a m a : Herman Yosef, S.Psi
Jabatan : Manager Personalia

Menerangkan dengan sebenarnya bahwa tersebut di bawah ini :

N a m a : Caecilia M.Palmarihardhini
Asal Universitas : Universitas Katolik Soegijapranata Semarang.

Telah mengadakan survey pada RS. Telogorejo Semarang guna penyusunan Skripsi Tingkat Sarjana pada tanggal 21 Januari 2002 s/d 02 Pebruari 2002. Dengan judul "Sikap Karyawan Terhadap Kepemimpinan Transformatif Ditinjau dari Efektifitas Komunikasi Vertikal".

Demikian surat keterangan ini di buat untuk dipergunakan sebagai mana mestinya.

Hormat kami :
RS. Telogorejo Semarang.

R.S. TELOGOREJO

Herman Yosef. S.Psi
Manager Personalia



LAMPIRAN K
SURAT BUKTI PENELITIAN



FAKULTAS PSIKOLOGI UNIVERSITAS KATOLIK SOEGIJAPRANATA

Jl. Pawiyatan Luhur IV/1, Bendan Duwur Semarang - 50234

Telp. (024) 8316142 - 8441555 (Hunting) Fax. (024) 8415429

http://www.unika.ac.id E-Mail: unika@unika.ac.id Po. Box. 8033/SM

Badan Hukum : Yayasan Sandjojo

Nomor : B.2.01/540/UKS.07/IV/2002

8 Januari 2002

Lamp. : -

Hal : Ijin Penelitian


Kepada : Yth. Direktur Rumah Sakit Telogorejo
di-
Semarang

Kami mohon bantuan dengan hormat kepada Bapak/Ibu, untuk dapat memberikan ijin kepada mahasiswa/i :

Nama : Caecilia M. Palmarihardhini
NIM / NIRM : 97.40.2336/97.6.111.08000.50017
Tempat/ Tgl.Lahir : Jakarta, 7 April 1979
Alamat : Jl. Pemuda No. 15
Muntilan - 56411

Akan mengadakan Penelitian di Rumah Sakit Telogorejo Semarang, dalam rangka penyusunan Skripsi Tingkat Sarjana dengan Judul "*Sikap Karyawan Terhadap Kepemimpinan Transformasional Atasan Ditinjau dari Efektifitas Komunikasi Vertikal*"

Atas bantuan serta kerja sama Bapak/Ibu, kami mengucapkan terima kasih.


Drs. Pius Heru Priyanto, MSi
FAK PSIKOLOGI

Tembusan : Yth.

- Mhs yang bersangkutan