

The logo of Universitas Kadjawa Soegijapranata is a yellow shield-shaped emblem with a scalloped border. Inside the shield, there is a stylized figure of a person with arms raised, holding a book. The text "UNIVERSITAS KADJAWA" is written along the top inner edge, and "SOEGIJAPRANATA" is written along the bottom inner edge.

LAMPIRAN A. UJI VALIDITAS DAN RELIABILITAS

A - 1 Tabel Data Ujicoba

B - 2 Validitas Dan Reliabilitas

Cetakan ke- 1 / 1

S.P.S. : Seri Program Statistik  
 Program : ANALISIS KESAHIHAN BUTIR  
 Edisi : Sutrisno Hadi dan Geno Pasmardiyanto  
 Universitas Gadjah Mada, Yogyakarta, Indonesia  
 Versi IBM/IN, Hak Cipta (c) 1990, Dilindungi UU

=====

Nama Peneliti : Prijanto Suwarjono  
 Nama Lembaga : Unika Soegijapranata  
 Tgl. Analisis : 31 Agustus 1999  
 Nama Berkas : pril

=====

Nama Konstrak : Asertifikasi Karyawan

Butir 1 = Rekaman Nomor : 1  
 Butir 2 = Rekaman Nomor : 2  
 Butir 3 = Rekaman Nomor : 3  
 Butir 4 = Rekaman Nomor : 4  
 Butir 5 = Rekaman Nomor : 5

Butir 6 = Rekaman Nomor : 6  
 Butir 7 = Rekaman Nomor : 7  
 Butir 8 = Rekaman Nomor : 8  
 Butir 9 = Rekaman Nomor : 9  
 Butir 10 = Rekaman Nomor : 10

Butir 11 = Rekaman Nomor : 11  
 Butir 12 = Rekaman Nomor : 12  
 Butir 13 = Rekaman Nomor : 13  
 Butir 14 = Rekaman Nomor : 14  
 Butir 15 = Rekaman Nomor : 15

Butir 16 = Rekaman Nomor : 16  
 Butir 17 = Rekaman Nomor : 17  
 Butir 18 = Rekaman Nomor : 18  
 Butir 19 = Rekaman Nomor : 19  
 Butir 20 = Rekaman Nomor : 20

Butir 21 = Rekaman Nomor : 21  
 Butir 22 = Rekaman Nomor : 22  
 Butir 23 = Rekaman Nomor : 23  
 Butir 24 = Rekaman Nomor : 24  
 Butir 25 = Rekaman Nomor : 25

Butir 26 = Rekaman Nomor : 26  
 Butir 27 = Rekaman Nomor : 27  
 Butir 28 = Rekaman Nomor : 28  
 Butir 29 = Rekaman Nomor : 29  
 Butir 30 = Rekaman Nomor : 30

=====

(bersambung)

(saebungan)

=====

Butir 31 = Rekaman Nomor : 31  
 Butir 32 = Rekaman Nomor : 32  
 Butir 33 = Rekaman Nomor : 33  
 Butir 34 = Rekaman Nomor : 34  
 Butir 35 = Rekaman Nomor : 35

Butir 36 = Rekaman Nomor : 36  
 Butir 37 = Rekaman Nomor : 37  
 Butir 38 = Rekaman Nomor : 38  
 Butir 39 = Rekaman Nomor : 39  
 Butir 40 = Rekaman Nomor : 40

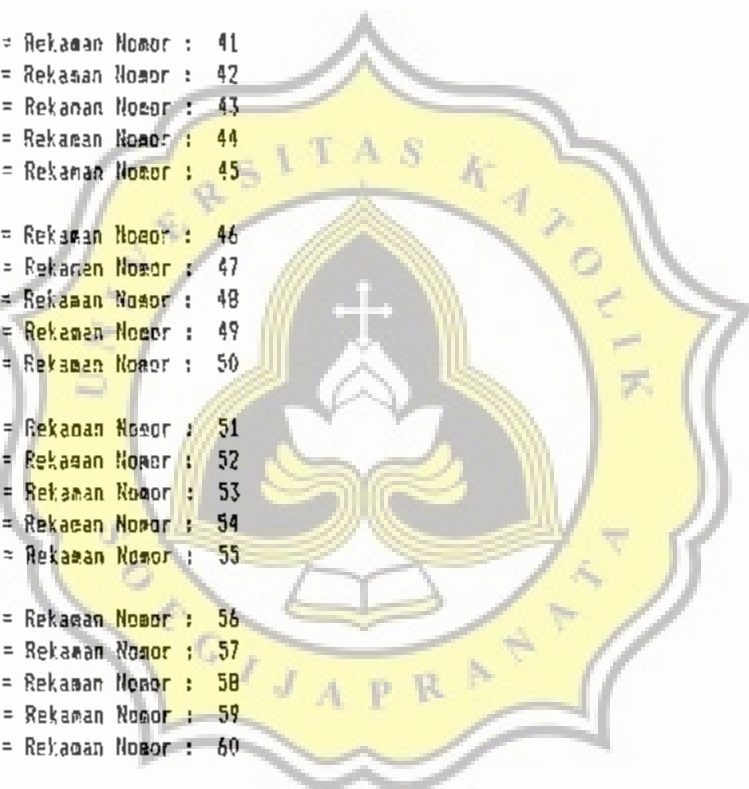
Butir 41 = Rekaman Nomor : 41  
 Butir 42 = Rekaman Nomor : 42  
 Butir 43 = Rekaman Nomor : 43  
 Butir 44 = Rekaman Nomor : 44  
 Butir 45 = Rekaman Nomor : 45

Butir 46 = Rekaman Nomor : 46  
 Butir 47 = Rekaman Nomor : 47  
 Butir 48 = Rekaman Nomor : 48  
 Butir 49 = Rekaman Nomor : 49  
 Butir 50 = Rekaman Nomor : 50

Butir 51 = Rekaman Nomor : 51  
 Butir 52 = Rekaman Nomor : 52  
 Butir 53 = Rekaman Nomor : 53  
 Butir 54 = Rekaman Nomor : 54  
 Butir 55 = Rekaman Nomor : 55

Butir 56 = Rekaman Nomor : 56  
 Butir 57 = Rekaman Nomor : 57  
 Butir 58 = Rekaman Nomor : 58  
 Butir 59 = Rekaman Nomor : 59  
 Butir 60 = Rekaman Nomor : 60

Cacah Kasus Senula : 40  
 Cacah Data Kosong : 0  
 Cacah Kasus Jalan : 40



13 TABEL DATA : PRII

Kasus Nomor	Butir Nomor																																	
	1	2	3	4	5	6	7	8	9	10	11	12	13	14	15	16	17	18	19	20	21	22	23	24	25	26	27	28	29	30	31	32	33	
1	4	4	3	4	2	3	3	3	4	3	2	3	3	3	2	3	3	4	2	2	2	2	3	4	2	3	3	3	3	3	3	2	3	
2	3	3	4	3	4	3	3	4	4	3	4	3	4	3	4	4	2	3	3	4	3	2	3	3	2	4	4	2	4	2	3	2	3	
3	3	3	4	4	3	2	4	3	4	3	2	4	4	3	2	4	4	4	3	2	2	4	3	4	2	4	3	3	4	3	2	3	2	
4	4	4	3	4	3	4	4	4	3	3	4	4	4	4	3	4	3	4	4	3	4	4	3	4	3	4	3	4	3	4	1	4	2	
5	4	4	4	4	4	4	4	4	4	4	4	4	4	4	4	4	4	4	4	4	4	4	4	4	4	4	4	4	3	4	4	3	2	4
6	3	3	2	3	2	2	3	4	3	3	2	2	2	3	2	4	2	3	3	2	4	2	3	3	2	3	3	2	3	2	2	3	2	
7	4	3	3	4	1	4	3	3	4	2	3	1	3	4	4	4	1	4	1	3	3	1	3	3	2	4	3	4	3	4	1	1	2	
8	4	3	3	4	2	4	3	3	4	2	3	3	3	4	3	3	1	3	2	3	3	1	3	4	2	3	3	3	3	4	2	2	2	
9	4	4	3	3	3	4	4	4	4	3	3	3	4	3	4	4	4	3	1	3	4	1	4	4	3	4	3	4	4	4	1	2	1	
10	4	4	4	4	3	4	4	4	3	3	3	4	4	4	4	4	4	2	3	4	2	4	4	3	3	4	4	4	4	1	1	1		
11	4	4	4	3	3	2	2	3	3	4	4	4	3	4	3	4	1	3	1	4	3	4	4	3	1	4	4	1	4	4	4	3	2	
12	4	3	4	3	3	3	3	4	3	3	3	4	3	4	3	2	4	2	3	3	3	3	3	2	3	4	3	3	3	4	2	1		
13	3	3	4	3	1	3	2	2	4	4	3	3	4	3	2	3	3	2	1	3	4	3	4	1	3	3	3	3	3	4	3	4		
14	4	3	4	4	3	3	3	4	4	4	4	3	4	4	2	2	3	2	2	1	2	3	2	3	1	2	4	3	2	3	4	3	3	
15	3	3	3	3	2	1	3	4	4	4	2	3	3	3	2	3	3	3	2	1	2	3	3	3	1	3	3	3	3	3	4	2	3	
16	3	3	2	3	2	2	3	3	3	2	3	2	3	2	3	2	2	3	1	4	3	2	2	3	1	2	2	3	1	2	4	3	4	
17	4	4	3	3	1	1	2	2	3	2	2	3	3	2	2	2	2	2	1	2	2	2	4	1	2	3	3	2	2	4	2	4		
18	3	3	1	3	1	3	1	4	3	3	3	1	2	3	4	3	1	3	1	1	4	1	2	4	2	2	2	1	2	4	4	3	4	
19	4	4	4	4	1	4	4	4	4	4	4	4	4	4	4	4	1	4	4	1	4	1	4	4	1	4	4	4	4	1	1	4		
20	4	3	3	4	3	4	3	3	4	4	3	4	4	3	3	3	4	3	2	2	3	4	4	3	1	3	3	3	4	3	1	4	1	
21	4	4	4	4	3	3	4	3	4	3	4	4	4	4	3	2	4	3	2	1	3	4	2	4	1	2	4	3	2	3	1	1	4	
22	4	4	4	4	4	4	4	4	4	4	4	4	4	4	4	4	4	4	1	4	3	4	4	4	4	4	4	4	4	1	3	1		
23	4	4	4	4	4	4	4	4	4	4	4	4	4	4	3	4	4	3	4	3	3	4	3	4	3	4	4	4	1	1	1			
24	4	4	3	3	3	4	4	4	4	4	4	4	4	3	4	4	4	4	3	2	4	3	4	4	4	4	3	4	4	1	2	1		
25	4	4	4	4	4	4	4	4	4	4	4	4	4	4	4	4	4	4	1	4	3	4	4	4	4	4	4	4	4	4	4	4		
26	3	2	4	2	3	3	3	3	2	3	2	3	3	4	4	2	3	2	3	2	2	2	2	2	3	3	4	3	2	2	2	1	1	
27	4	4	4	4	4	4	4	4	4	4	4	4	4	4	4	3	4	4	3	4	3	3	4	4	4	4	4	4	4	4	1	2		
28	4	4	4	4	3	4	4	3	3	4	4	3	3	4	4	4	4	3	3	4	4	4	4	4	3	4	3	4	4	4	2	1		
29	4	4	4	4	4	4	3	4	4	4	4	4	4	4	4	3	4	4	3	4	4	4	4	4	3	4	4	4	4	4	2	1		
30	4	4	4	3	4	4	3	3	3	4	4	3	4	4	4	4	4	4	3	4	4	4	4	4	4	4	4	4	4	1	1	1	4	
31	4	3	2	3	3	2	3	1	2	3	4	3	3	3	4	2	2	4	2	1	2	1	1	3	3	3	2	2	3	3	2	3	2	
32	4	4	4	4	3	4	4	3	4	4	4	3	4	4	4	3	4	4	3	4	3	4	4	4	4	4	4	4	4	1	1	1		
33	4	4	4	3	4	3	4	4	4	3	3	4	3	4	4	3	3	4	3	4	3	3	4	4	4	4	3	4	4	3	1	4		
34	4	3	3	4	3	3	4	3	1	4	4	3	4	4	4	3	4	4	3	4	3	3	4	3	4	4	3	4	4	1	1	4		
35	4	4	3	3	4	3	4	4	4	3	3	3	3	4	4	4	4	3	4	4	3	4	4	3	4	1	4	3	3	3	1	4	4	
36	4	4	4	4	4	3	4	3	3	4	3	4	4	3	3	4	4	4	3	4	3	4	4	4	4	4	4	4	4	1	1	1		
37	4	4	3	4	3	4	3	3	4	3	3	3	4	3	4	3	3	3	3	3	3	3	3	3	4	3	3	3	3	3	1	2	1	
38	4	4	4	4	4	4	4	4	4	3	4	4	4	4	4	4	4	4	3	4	3	3	4	3	4	4	4	4	4	4	3	4		
39	4	4	4	3	3	4	3	4	4	4	3	4	4	4	4	4	4	4	3	4	4	4	4	4	4	4	3	3	4	4	1	2	1	
40	4	3	4	3	4	4	3	4	4	4	3	4	4	4	4	4	4	4	3	4	4	4	4	3	4	4	4	4	4	2	2	1		

(bersambung)

(saebungan)

Kasus Nomor	Butir Nomor																																																												Total
	34	35	36	37	38	39	40	41	42	43	44	45	46	47	48	49	50	51	52	53	54	55	56	57	58	59	60																																		
1	2	3	1	3	2	3	3	4	3	4	4	2	2	1	2	4	3	4	2	2	3	4	3	3	2	4	4	173																																	
2	2	3	3	3	2	3	2	4	2	4	2	3	2	4	3	2	3	4	3	3	3	4	2	2	2	4	3	182																																	
3	2	2	3	4	3	2	3	3	2	4	4	2	4	2	3	2	3	2	3	3	3	2	3	2	4	2	4	180																																	
4	3	3	4	3	3	3	4	4	3	3	4	4	3	4	4	3	4	3	4	3	4	3	4	3	4	1	4	208																																	
5	4	3	4	3	3	4	4	4	3	4	4	3	4	3	3	4	3	4	4	3	4	4	4	1	1	1	1	215																																	
6	3	1	2	4	3	3	2	2	4	2	2	4	2	1	2	1	1	3	3	3	2	2	3	3	2	3	2	152																																	
7	4	4	3	4	4	3	4	4	4	4	4	2	3	4	4	2	4	4	3	3	4	4	4	4	1	1	1	2	181																																
8	4	4	4	4	4	3	4	4	2	2	3	2	2	1	2	3	2	3	1	2	4	3	2	3	4	3	3	173																																	
9	2	4	3	4	1	2	4	4	3	3	4	4	3	3	4	4	4	4	3	3	4	4	4	4	4	3	4	200																																	
10	2	4	3	4	2	1	4	2	1	2	1	2	4	3	1	2	1	3	1	2	1	5	4	3	4	2	3	177																																	
11	4	4	2	3	3	4	3	3	3	3	3	2	4	4	3	4	4	3	3	3	3	3	3	4	3	4	192																																		
12	3	3	4	4	2	4	3	4	3	4	3	1	4	3	4	4	1	2	3	3	4	4	2	2	1	3	3	182																																	
13	3	4	4	3	3	3	3	4	3	3	4	3	4	3	3	3	3	4	4	4	4	4	4	4	3	3	4	191																																	
14	3	3	4	3	3	4	3	3	4	3	3	4	3	4	3	3	4	2	3	2	2	3	3	4	3	2	2	181																																	
15	4	3	4	3	3	3	2	4	3	3	3	2	4	4	2	3	4	3	4	2	1	2	1	2	4	3	1	168																																	
16	3	4	3	3	3	3	2	3	3	2	2	2	3	3	2	3	3	2	3	2	3	4	3	1	2	1	3	2	3	154																															
17	4	3	3	3	3	2	2	4	3	3	4	3	3	3	3	2	3	3	4	4	4	4	3	4	3	2	3	164																																	
18	4	3	3	4	3	3	4	4	4	3	3	3	2	4	4	2	4	3	4	3	4	2	4	3	3	4	4	175																																	
19	4	1	4	4	1	1	4	2	4	2	1	2	2	2	3	2	4	4	2	1	1	2	1	1	1	2	3	172																																	
20	4	1	2	1	1	3	3	1	4	3	2	2	3	2	4	2	2	1	2	2	4	2	4	3	1	1	1	164																																	
21	1	1	2	1	2	2	3	1	3	3	3	2	2	1	1	2	1	1	2	1	3	2	4	3	2	1	1	152																																	
22	1	1	2	1	1	2	4	1	3	4	3	2	2	1	3	4	2	1	3	1	4	3	4	4	1	1	2	182																																	
23	4	1	2	1	1	3	4	1	2	2	2	1	1	2	1	2	2	4	1	1	2	1	2	4	1	1	1	167																																	
24	1	1	2	2	3	3	4	2	3	3	3	4	2	2	1	4	2	4	1	2	1	3	3	4	2	4	2	183																																	
25	3	3	2	3	1	3	4	4	3	4	3	2	3	4	3	4	3	3	3	3	3	2	3	3	4	4	4	212																																	
26	2	3	4	4	2	1	2	4	1	3	4	4	4	2	1	2	1	1	2	4	3	3	4	4	4	4	4	163																																	
27	1	1	2	1	2	3	4	4	3	2	3	2	2	3	3	2	2	4	4	2	2	3	2	3	3	2	4	192																																	
28	2	4	1	4	1	3	4	4	2	2	1	4	1	2	1	1	1	3	1	4	3	2	1	4	1	2	2	179																																	
29	2	3	3	3	4	3	4	3	3	1	3	4	3	1	4	3	4	4	1	2	3	3	4	4	2	2	1	200																																	
30	3	2	2	2	1	1	1	3	3	2	4	4	2	4	2	3	2	3	2	3	3	2	3	2	4	2	4	186																																	
31	2	2	4	3	1	1	3	3	2	3	2	4	2	2	1	2	2	4	2	4	3	1	1	1	2	1	2	147																																	
32	1	1	2	1	1	3	4	1	2	4	2	3	2	4	3	2	3	4	3	3	3	4	2	2	2	4	3	186																																	
33	1	1	2	1	3	3	4	1	4	3	2	2	3	2	4	2	2	1	2	2	4	2	4	2	1	3	3	181																																	
34	1	1	2	1	2	4	4	1	4	2	3	3	3	3	4	2	2	1	4	2	4	1	2	1	3	3	4	178																																	
35	3	3	1	3	1	1	4	4	3	3	4	4	3	4	4	3	3	4	4	3	4	4	3	4	4	4	4	202																																	
36	4	3	3	4	2	2	4	4	3	3	4	3	3	3	3	2	2	4	3	3	3	3	3	4	2	4	3	199																																	
37	1	1	2	1	1	3	3	1	4	3	2	2	3	2	4	2	2	1	2	2	4	2	4	3	1	1	1	160																																	
38	3	3	4	3	4	2	4	4	3	3	4	4	3	4	4	3	3	4	4	3	4	4	4	4	4	4	4	223																																	
39	1	4	3	4	2	3	4	3	2	3	4	3	2	3	4	4	3	4	3	3	3	3	3	3	3	4	4	202																																	
40	2	4	2	4	2	3	4	4	4	3	3	3	4	3	3	3	4	3	3	3	4	3	3	4	3	3	3	204																																	

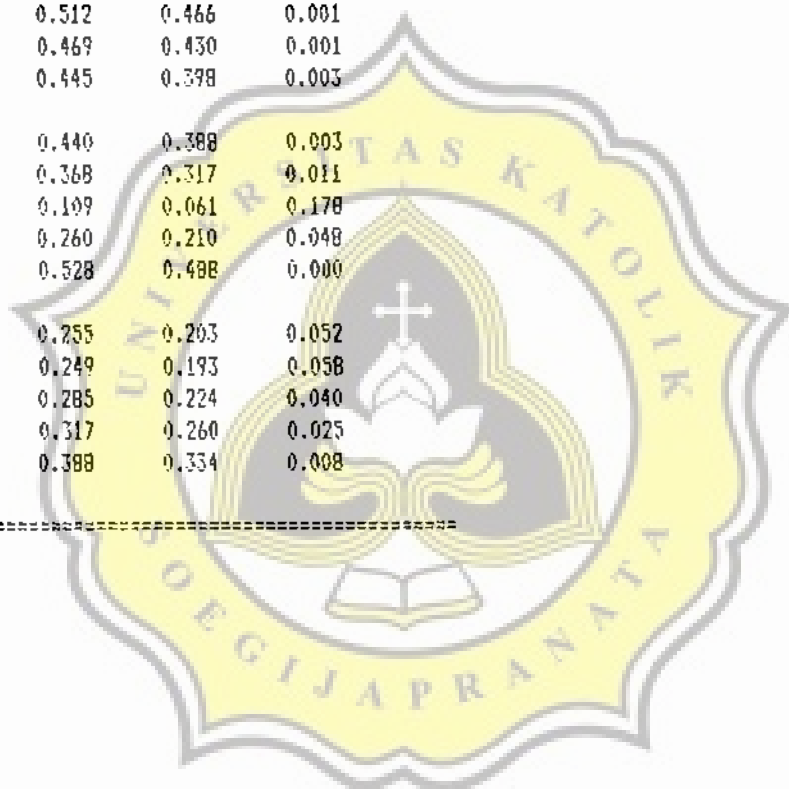
TABEL RANGKUMAN ANALISIS BUTIR  
Data Asli pada Taraf Signifikansi : 0.10

Butir No.	r xy	r pq	p	Status
1	0.322	0.302	0.014	
2	0.404	0.378	0.004	
3	0.455	0.421	0.002	
4	0.175	0.145	0.156	
5	0.466	0.422	0.002	
6	0.466	0.427	0.002	
7	0.281	0.243	0.032	
8	0.459	0.428	0.001	
9	0.299	0.263	0.024	
10	0.437	0.406	0.002	
11	0.252	0.215	0.045	
12	0.408	0.371	0.004	
13	0.440	0.413	0.002	
14	0.437	0.410	0.002	
15	0.290	0.250	0.029	
16	0.618	0.592	0.000	
17	0.397	0.346	0.007	
18	0.382	0.354	0.006	
19	0.413	0.370	0.004	
20	0.409	0.350	0.006	
21	0.415	0.381	0.004	
22	0.430	0.381	0.004	
23	0.588	0.557	0.000	
24	0.238	0.209	0.048	
25	0.458	0.402	0.002	
26	0.556	0.528	0.000	
27	0.438	0.410	0.002	
28	0.398	0.359	0.005	
29	0.525	0.492	0.000	
30	0.377	0.334	0.008	
31	0.177	0.105	0.132	
32	0.174	0.122	0.135	
33	0.035	-0.036	0.205	
34	0.031	-0.031	0.211	
35	0.354	0.296	0.015	
36	0.065	0.015	0.234	
37	0.167	0.105	0.131	
38	0.142	0.088	0.149	
39	-0.021	-0.068	0.170	
40	0.524	0.489	0.000	

(bersambung)

(sambungan)

Butir No.	r xy	r pq	p	Status
41	0.422	0.366	0.005	
42	0.024	-0.021	0.224	
43	0.200	0.160	0.168	
44	0.479	0.437	0.001	
45	0.271	0.224	0.041	
46	0.248	0.203	0.052	
47	0.450	0.403	0.002	
48	0.512	0.466	0.001	
49	0.469	0.430	0.001	
50	0.445	0.398	0.003	
51	0.440	0.388	0.003	
52	0.368	0.317	0.011	
53	0.109	0.061	0.178	
54	0.260	0.210	0.048	
55	0.528	0.488	0.000	
56	0.255	0.203	0.052	
57	0.249	0.193	0.058	
58	0.285	0.224	0.040	
59	0.317	0.260	0.025	
60	0.388	0.334	0.008	



TABEL RANGKUMAN ANALISIS BUTIR  
Putaran Ke - 10 pada Taraf Signifikansi : 0.05

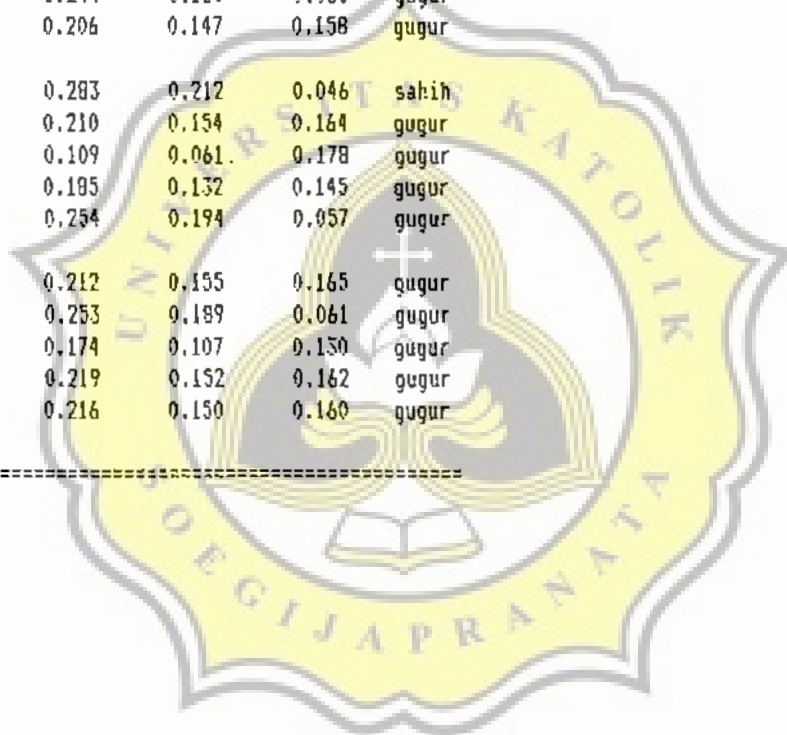
Butir No.	r xy	r pq	p	Status
1	0.569	0.550	0.000	sahih
2	0.634	0.612	0.000	sahih
3	0.642	0.611	0.000	sahih
4	0.175	0.145	0.156	gugur
5	0.707	0.671	0.000	sahih
6	0.732	0.703	0.000	sahih
7	0.679	0.651	0.000	sahih
8	0.506	0.469	0.001	sahih
9	0.334	0.291	0.016	sahih
10	0.640	0.612	0.000	sahih
11	0.546	0.510	0.000	sahih
12	0.663	0.632	0.000	sahih
13	0.659	0.635	0.000	sahih
14	0.643	0.618	0.000	sahih
15	0.560	0.522	0.000	sahih
16	0.646	0.615	0.000	sahih
17	0.637	0.591	0.000	sahih
18	0.656	0.633	0.000	sahih
19	0.673	0.637	0.000	sahih
20	0.489	0.422	0.002	sahih
21	0.590	0.557	0.000	sahih
22	0.488	0.431	0.001	sahih
23	0.847	0.831	0.000	sahih
24	0.317	0.283	0.018	sahih
25	0.736	0.695	0.000	sahih
26	0.744	0.721	0.000	sahih
27	0.543	0.513	0.000	sahih
28	0.680	0.648	0.000	sahih
29	0.824	0.805	0.000	sahih
30	0.523	0.477	0.001	sahih
31	0.177	0.105	0.132	gugur
32	0.174	0.122	0.135	gugur
33	0.035	-0.036	0.205	gugur
34	0.031	-0.031	0.211	gugur
35	0.207	0.143	0.154	gugur
36	0.065	0.013	0.234	gugur
37	0.167	0.105	0.131	gugur
38	0.142	0.088	0.149	gugur
39	-0.021	-0.068	0.170	gugur
40	0.614	0.577	0.000	sahih

(bersambung) -



(sambungan)

Butir No.	r xy	r pq	p	Status
41	0.150	0.081	0.156	gugur
42	0.024	-0.021	0.224	gugur
43	0.200	0.160	0.168	gugur
44	0.177	0.119	0.133	gugur
45	0.172	0.118	0.131	gugur
46	0.132	0.084	0.153	gugur
47	0.201	0.139	0.151	gugur
48	0.269	0.202	0.052	gugur
49	0.244	0.189	0.060	gugur
50	0.206	0.147	0.158	gugur
51	0.283	0.212	0.046	sahih
52	0.210	0.154	0.164	gugur
53	0.109	0.061	0.178	gugur
54	0.185	0.132	0.145	gugur
55	0.254	0.194	0.057	gugur
56	0.212	0.155	0.165	gugur
57	0.253	0.189	0.061	gugur
58	0.174	0.107	0.150	gugur
59	0.219	0.152	0.162	gugur
60	0.216	0.150	0.160	gugur





Cetakan ke- 1 / 1

S.P.S. : Seri Program Statistik  
 Progae : UJI-KEANDALAN TEKNIK Hoyt-YR  
 Edisi : Sutrisno Hadi dan Seno Pawardiyanto  
 Universitas Gadjah Mada, Yogyakarta, Indonesia  
 Versi IBM/IN; Hak Cipta (c) 1990, Dilindungi UU

=====

Nama Peneliti : Prijanto Susarjono  
 Nama Lembaga : Unika Segejapranata  
 Tgl. Analisis :  
 Nama Berkas : pri1

Nama Kontrak : Asertifitas

Butir 1 = Rekamam Nomor : 1  
 Butir 2 = Rekamam Nomor : 2  
 Butir 3 = Rekamam Nomor : 3  
 Butir 5 = Rekamam Nomor : 5  
 Butir 4 = Rekamam Nomor : 6  
 Butir 7 = Rekamam Nomor : 7  
 Butir 8 = Rekamam Nomor : 8  
 Butir 9 = Rekamam Nomor : 9  
 Butir 10 = Rekamam Nomor : 10  
 Butir 11 = Rekamam Nomor : 11  
 Butir 12 = Rekamam Nomor : 12  
 Butir 13 = Rekamam Nomor : 13  
 Butir 14 = Rekamam Nomor : 14  
 Butir 15 = Rekamam Nomor : 15  
 Butir 16 = Rekamam Nomor : 16  
 Butir 17 = Rekamam Nomor : 17  
 Butir 18 = Rekamam Nomor : 18  
 Butir 19 = Rekamam Nomor : 19  
 Butir 20 = Rekamam Nomor : 20  
 Butir 21 = Rekamam Nomor : 21  
 Butir 22 = Rekamam Nomor : 22  
 Butir 23 = Rekamam Nomor : 23  
 Butir 24 = Rekamam Nomor : 24  
 Butir 25 = Rekamam Nomor : 25  
 Butir 26 = Rekamam Nomor : 26  
 Butir 27 = Rekamam Nomor : 27  
 Butir 28 = Rekamam Nomor : 28  
 Butir 29 = Rekamam Nomor : 29  
 Butir 30 = Rekamam Nomor : 30  
 Butir 40 = Rekamam Nomor : 40  
 Butir 51 = Rekamam Nomor : 51

Cacah Kasus Semula : 40  
 Cacah Data Kosong : 0  
 Cacah Kasus Jalan : 40



11 TABEL RINGKUNAN ANALISIS

Sumber	JK	db	RK
Subyek	282.319	39	7.239
Butir	96.621	30	--
Sisa	531.830	1170	0.455
Total	910.771	1239	--

 $r_{tt} = 0.937$  $p = 0.000$ 

Cetakan ke- 1 / 1

S.P.S. : Seri Program Statistik  
 Program : ANALISIS KESAHIHAN BUTIR  
 Edisi : Sutrisno Hadi dan Seno Pawardiyanto  
 Universitas Gadjah Mada, Yogyakarta, Indonesia  
 Versi IBM/IN, Hak Cipta (c) 1990, Dilindungi UU

=====

Nama Peneliti : Prijanto Suwarjono  
 Nama Lembaga : Unika Soegijapranata  
 Tgl. Analisis : 31 Agustus 1999  
 Nama Berkas : pri2

=====

Nama Konstrak : Persepsi Karyawan terhadap Otokrasi Pimpinan

Butir 1 = Rekaman Nomor : 1  
 Butir 2 = Rekaman Nomor : 2  
 Butir 3 = Rekaman Nomor : 3  
 Butir 4 = Rekaman Nomor : 4  
 Butir 5 = Rekaman Nomor : 5

Butir 6 = Rekaman Nomor : 6  
 Butir 7 = Rekaman Nomor : 7  
 Butir 8 = Rekaman Nomor : 8  
 Butir 9 = Rekaman Nomor : 9  
 Butir 10 = Rekaman Nomor : 10

Butir 11 = Rekaman Nomor : 11  
 Butir 12 = Rekaman Nomor : 12  
 Butir 13 = Rekaman Nomor : 13  
 Butir 14 = Rekaman Nomor : 14  
 Butir 15 = Rekaman Nomor : 15

Butir 16 = Rekaman Nomor : 16  
 Butir 17 = Rekaman Nomor : 17  
 Butir 18 = Rekaman Nomor : 18  
 Butir 19 = Rekaman Nomor : 19  
 Butir 20 = Rekaman Nomor : 20

Butir 21 = Rekaman Nomor : 21  
 Butir 22 = Rekaman Nomor : 22  
 Butir 23 = Rekaman Nomor : 23  
 Butir 24 = Rekaman Nomor : 24  
 Butir 25 = Rekaman Nomor : 25

Butir 26 = Rekaman Nomor : 26  
 Butir 27 = Rekaman Nomor : 27  
 Butir 28 = Rekaman Nomor : 28  
 Butir 29 = Rekaman Nomor : 29  
 Butir 30 = Rekaman Nomor : 30

=====

(bersambung)

(sambungan)

-----  
Butir 31 = Rekaman Nomor : 31  
Butir 32 = Rekaman Nomor : 32  
Butir 33 = Rekaman Nomor : 33  
Butir 34 = Rekaman Nomor : 34  
Butir 35 = Rekaman Nomor : 35

Butir 36 = Rekaman Nomor : 36  
Butir 37 = Rekaman Nomor : 37  
Butir 38 = Rekaman Nomor : 38  
Butir 39 = Rekaman Nomor : 39  
Butir 40 = Rekaman Nomor : 40

Butir 41 = Rekaman Nomor : 41  
Butir 42 = Rekaman Nomor : 42  
Butir 43 = Rekaman Nomor : 43  
Butir 44 = Rekaman Nomor : 44  
Butir 45 = Rekaman Nomor : 45

Butir 46 = Rekaman Nomor : 46  
Butir 47 = Rekaman Nomor : 47  
Butir 48 = Rekaman Nomor : 48  
Butir 49 = Rekaman Nomor : 49  
Butir 50 = Rekaman Nomor : 50

Butir 51 = Rekaman Nomor : 51  
Butir 52 = Rekaman Nomor : 52  
Butir 53 = Rekaman Nomor : 53  
Butir 54 = Rekaman Nomor : 54

Cacah Kasus Semula : 46  
Cacah Data Kosong : 0  
Cacah Kasus Jalan : 40



## TABEL DATA : pri2

Kasus Nomor	Butir Nomor																																	
	1	2	3	4	5	6	7	8	9	10	11	12	13	14	15	16	17	18	19	20	21	22	23	24	25	26	27	28	29	30	31	32	33	
1	4	3	2	4	3	3	3	2	4	2	3	3	2	3	3	2	2	4	3	3	2	2	3	3	3	3	3	4	2	4	3	3	4	
2	4	3	4	3	4	3	4	3	4	2	4	3	4	3	4	4	4	3	4	3	4	3	4	3	4	3	4	3	4	3	4	3	4	
3	4	3	3	3	3	3	4	4	4	3	3	4	4	3	4	4	3	3	3	4	3	3	3	3	3	3	4	3	3	3	3	3	3	
4	4	1	4	3	3	4	3	1	3	1	3	2	1	3	4	3	3	3	4	1	3	4	3	4	2	1	4	3	4	3	1	3	2	
5	4	2	3	3	3	3	3	3	3	3	3	3	3	3	4	4	3	3	3	4	3	3	3	2	3	4	3	3	2	3	3	3	3	
6	3	2	3	4	3	4	4	2	2	3	3	3	3	2	4	3	3	3	4	2	2	4	3	4	2	4	3	2	3	4	2	3	1	
7	4	4	4	4	4	4	4	2	3	4	4	2	4	2	4	4	4	4	4	4	3	4	3	4	3	2	4	4	4	1	4	1	4	4
8	4	3	4	3	4	4	4	4	2	3	3	3	4	2	4	4	4	4	4	2	3	3	4	3	4	2	4	4	2	4	2	4	4	
9	4	4	3	1	4	4	4	3	1	3	1	3	3	2	4	2	1	2	1	2	3	4	2	3	4	2	4	4	2	1	1	4	2	
10	3	4	4	1	4	4	3	3	2	3	3	3	3	2	2	2	2	1	2	2	3	4	2	4	3	2	4	3	1	1	1	4	2	
11	3	4	4	3	4	4	3	4	2	4	4	3	2	1	2	4	3	1	3	4	4	4	3	4	3	4	1	2	3	3	4	4	4	
12	4	3	3	3	4	3	3	3	2	3	3	3	4	2	4	3	2	2	4	2	3	3	3	3	3	2	3	3	2	3	4	3	3	
13	3	3	3	4	4	3	3	3	4	3	3	3	3	3	3	3	4	3	3	3	4	3	3	4	4	3	4	4	3	3	4	4	3	3
14	3	2	3	3	3	3	3	2	3	3	3	3	4	3	4	3	3	4	3	3	4	3	3	3	3	3	3	3	4	3	3	4	2	4
15	4	3	4	4	3	3	3	3	4	4	2	3	3	4	4	3	4	2	3	3	3	3	3	3	3	3	3	3	2	4	4	3	4	
16	3	3	3	4	4	3	3	2	4	3	3	2	3	3	4	3	3	4	3	3	3	3	3	3	3	3	2	3	3	4	4	2	4	
17	4	2	3	4	3	3	3	4	4	3	3	4	4	4	4	3	4	3	3	3	2	3	3	3	3	2	4	2	4	4	3	4	4	
18	4	2	3	3	2	3	3	2	4	4	3	2	4	3	4	4	3	4	3	3	4	3	3	3	3	3	3	3	4	4	3	4	4	
19	2	1	4	1	2	4	2	1	1	4	1	1	4	1	4	4	1	2	4	1	4	4	1	4	4	1	4	4	1	1	1	1	1	1
20	3	4	4	1	1	3	2	4	1	4	2	1	4	1	1	1	1	1	1	4	2	4	3	1	1	2	1	1	2	1	1	1	3	1
21	1	4	4	1	1	4	1	3	1	4	1	2	4	1	2	1	2	2	3	2	4	4	1	1	1	2	2	2	1	1	1	4	1	1
22	1	4	4	1	1	4	1	4	1	4	1	1	4	1	2	1	1	1	4	1	4	4	1	1	1	1	1	1	1	1	1	1	4	1
23	1	4	4	1	1	4	1	4	1	4	1	1	4	1	2	1	1	1	4	2	4	4	1	1	4	1	1	1	1	1	1	1	4	1
24	2	4	3	1	1	3	3	3	1	3	1	2	4	2	2	1	1	2	3	1	4	4	2	2	2	1	1	1	2	1	1	4	1	1
25	4	3	3	4	3	3	3	3	4	3	4	3	4	4	4	3	3	4	3	4	3	4	3	3	4	3	4	3	4	4	4	3	4	4
26	4	4	4	1	3	3	4	3	4	4	1	1	4	1	2	2	1	2	3	4	1	3	1	4	2	4	4	3	1	1	2	2	1	1
27	1	4	4	1	2	4	1	3	1	4	1	1	4	1	2	1	2	1	3	2	4	4	1	1	1	1	1	2	1	1	1	4	2	1
28	4	4	4	1	4	3	4	4	4	4	2	1	3	1	2	2	2	1	4	2	2	4	2	4	4	2	4	3	2	1	1	2	2	1
29	3	3	3	1	3	4	3	3	3	4	2	2	3	1	1	2	1	1	3	2	2	4	1	3	4	2	4	3	2	1	1	2	1	1
30	4	3	4	2	2	2	3	4	2	3	3	3	3	2	4	3	4	3	4	4	4	3	4	2	4	3	4	3	2	1	2	1	3	3
31	3	2	4	4	2	4	3	4	3	4	3	3	3	4	2	2	1	4	4	2	3	2	4	1	1	2	1	3	3	4	2	4	4	4
32	2	4	4	1	1	4	1	4	2	4	2	2	4	1	2	1	1	1	4	1	4	4	1	4	4	1	4	1	1	1	1	4	1	1
33	1	4	4	2	1	4	2	4	1	4	2	2	4	1	2	1	1	1	4	1	4	4	1	1	4	1	1	1	1	1	1	1	4	1
34	1	4	4	1	1	4	1	4	1	4	1	1	4	1	2	1	1	1	4	1	4	4	1	1	4	1	1	1	1	1	1	1	4	1
35	4	3	4	3	3	4	3	2	4	4	3	4	4	4	4	3	3	4	4	2	2	4	4	4	3	2	4	3	4	3	4	4	4	2
36	4	4	4	1	3	4	4	3	3	4	2	2	4	1	3	4	2	1	4	3	1	4	1	4	4	3	4	4	1	1	1	2	1	1
37	1	4	3	1	2	4	1	4	1	3	1	2	4	1	2	1	1	2	3	1	4	4	2	2	2	1	1	1	2	1	1	4	1	1
38	3	2	3	3	3	4	3	3	3	4	3	2	4	4	4	3	4	4	3	3	4	3	3	3	3	3	3	4	3	4	4	3	3	3
39	3	4	3	1	4	4	3	3	3	3	2	2	4	1	1	1	2	1	4	1	1	4	1	3	4	1	4	3	2	1	1	1	1	1
40	4	4	4	1	4	3	4	4	4	4	1	1	4	1	1	2	2	1	3	4	2	4	1	3	3	4	4	4	2	1	2	1	1	1

(bersambung)

(sambungan)

Kasus Nomor	Butir Nomor	34	35	36	37	38	39	40	41	42	43	44	45	46	47	48	49	50	51	52	53	54	Total
1		3	3	4	3	3	3	3	3	3	3	3	3	3	3	3	4	3	3	3	3	4	163
2		4	4	3	4	3	4	3	4	3	4	3	4	3	3	3	2	1	3	2	3	3	182
3		3	4	4	3	3	4	3	4	3	3	4	4	4	4	4	3	1	3	3	4	2	179
4		2	3	3	3	2	2	3	3	3	1	2	3	2	2	3	3	4	2	3	3	4	147
5		4	4	3	3	3	3	3	3	3	3	3	3	3	3	2	3	4	3	3	3	4	167
6		2	1	2	4	3	1	2	1	3	1	2	4	1	2	2	2	4	4	4	1	2	145
7		2	4	4	4	2	4	2	4	4	4	1	4	3	4	2	2	4	1	4	4	4	181
8		2	4	3	4	2	3	2	2	4	2	2	4	3	4	2	2	3	1	4	4	4	173
9		1	1	1	2	3	1	2	1	1	2	1	4	2	3	1	1	4	1	4	4	4	132
10		1	2	1	2	3	1	2	2	2	1	3	2	3	1	2	1	4	4	4	4	2	134
11		2	2	1	3	3	3	2	2	4	4	3	3	4	2	1	2	3	1	3	4	3	160
12		1	2	1	3	2	3	1	2	3	3	4	3	3	1	2	1	4	2	4	3	4	150
13		3	4	4	3	3	4	4	3	3	3	4	4	4	4	4	3	1	2	3	4	4	180
14		3	2	4	3	3	3	3	2	3	3	2	3	3	3	3	3	4	2	3	3	3	163
15		3	3	4	3	3	3	3	4	3	3	3	3	3	3	3	3	4	3	3	3	4	174
16		4	3	4	3	2	3	4	3	3	3	3	2	3	4	3	4	4	2	3	4	3	170
17		4	3	4	4	3	4	4	3	3	4	3	3	3	3	4	4	4	2	3	3	4	180
18		4	4	4	3	2	4	4	3	3	3	3	3	2	3	4	4	4	2	3	3	4	175
19		1	1	1	1	1	1	1	1	1	1	1	1	1	1	1	1	4	1	1	1	1	100
20		1	2	1	1	1	1	1	1	2	3	4	4	1	2	1	1	1	1	1	1	1	99
21		1	1	2	1	2	2	1	1	1	1	2	4	2	2	1	1	2	1	1	1	1	100
22		1	1	1	1	1	1	1	1	1	1	1	4	1	1	1	1	2	1	1	1	1	89
23		1	1	1	1	1	1	1	1	1	1	1	4	1	1	1	1	3	1	1	1	1	94
24		1	1	2	2	2	2	1	1	1	1	2	4	1	1	1	1	2	1	2	1	2	101
25		4	4	4	3	3	4	4	4	4	3	4	3	3	3	4	4	4	3	3	3	4	190
26		1	2	2	1	1	2	2	2	1	2	1	2	1	1	1	4	2	1	4	3	4	124
27		2	1	1	1	1	1	2	1	1	2	4	3	1	1	1	1	2	1	1	1	1	97
28		1	1	1	2	1	1	1	2	2	1	2	2	2	1	1	4	1	1	4	4	4	128
29		1	1	1	1	2	1	1	1	2	2	1	2	2	1	1	3	1	2	3	3	3	113
30		4	4	3	2	3	2	2	3	3	2	2	3	4	2	2	2	4	3	2	2	3	154
31		2	3	4	4	3	2	2	2	3	3	2	1	1	1	4	3	2	4	3	2	3	149
32		1	1	1	1	1	1	1	1	1	1	1	4	1	1	1	1	2	1	1	1	1	102
33		1	1	1	1	1	1	1	1	1	1	1	4	1	1	1	1	3	1	1	1	1	97
34		1	1	1	1	1	1	1	1	1	1	1	4	1	1	1	1	2	1	1	1	1	92
35		4	3	3	4	4	4	4	4	3	4	3	4	3	4	4	4	4	3	3	3	4	188
36		1	1	1	1	2	1	1	2	2	2	1	1	2	2	1	3	3	1	4	3	4	130
37		1	1	2	2	2	1	1	1	1	2	4	4	1	1	1	1	2	1	1	1	1	100
38		4	3	4	3	3	3	3	3	3	3	3	3	3	3	4	3	4	3	3	3	4	176
39		1	1	1	1	2	1	1	2	2	2	1	1	1	1	1	3	1	2	4	4	3	113
40		1	2	1	1	1	2	1	1	1	2	2	1	1	1	1	4	1	2	4	4	4	126



TABEL RANGKUMAN ANALISIS BUTIR  
Data Asli pada Taraf Signifikansi : 0.10

Butir No.	r xy	r pq	p	Status
1	0.759	0.744	0.000	
2	-0.482	-0.502	0.000	
3	-0.322	-0.337	0.008	
4	0.854	0.843	0.000	
5	0.632	0.611	0.000	
6	-0.402	-0.416	0.002	
7	0.636	0.618	0.000	
8	-0.320	-0.342	0.007	
9	0.738	0.721	0.000	
10	-0.314	-0.333	0.008	
11	0.864	0.856	0.000	
12	0.707	0.694	0.000	
13	-0.220	-0.240	0.033	
14	0.826	0.815	0.000	
15	0.739	0.723	0.000	
16	0.802	0.789	0.000	
17	0.837	0.827	0.000	
18	0.836	0.824	0.000	
19	-0.180	-0.200	0.053	
20	0.657	0.639	0.000	
21	-0.176	-0.203	0.052	
22	-0.572	-0.585	0.000	
23	0.883	0.875	0.000	
24	0.483	0.458	0.001	
25	0.120	0.091	0.146	
26	0.711	0.694	0.000	
27	0.396	0.365	0.005	
28	0.637	0.618	0.000	
29	0.689	0.673	0.000	
30	0.882	0.873	0.000	
31	0.801	0.786	0.000	
32	-0.065	-0.092	0.144	
33	0.851	0.840	0.000	
34	0.829	0.817	0.000	
35	0.866	0.856	0.000	
36	0.814	0.800	0.000	
37	0.865	0.856	0.000	
38	0.765	0.754	0.000	
39	0.889	0.881	0.000	
40	0.847	0.837	0.000	

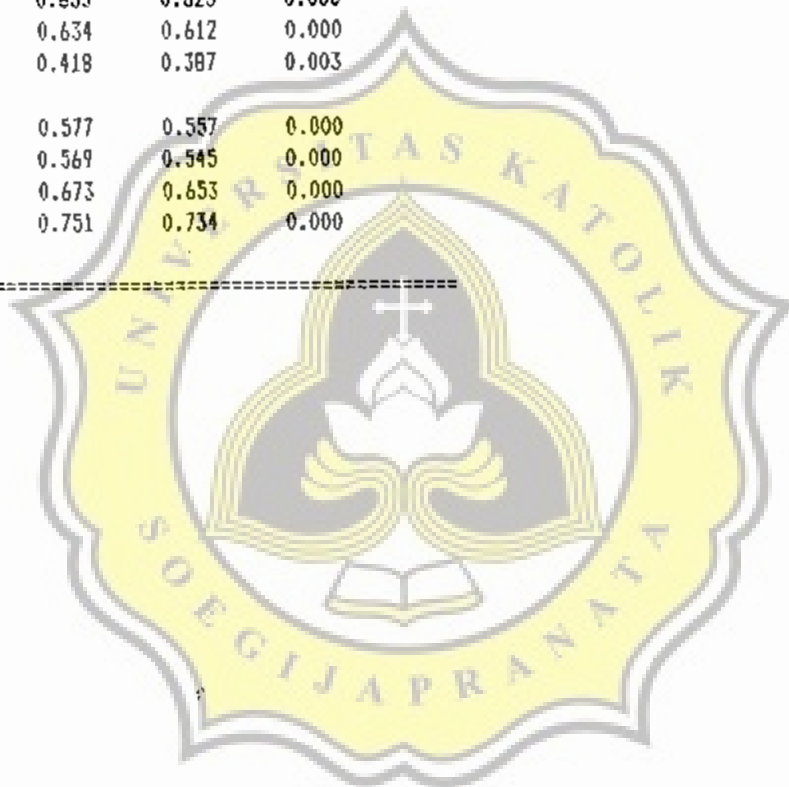
(bersambung)

(sambungan)

=====

Butir No.	r xy	r pq	p	Status
41	0.886	0.878	0.000	
42	0.890	0.883	0.000	
43	0.770	0.757	0.000	
44	0.466	0.440	0.001	
45	0.636	0.005	0.244	
46	0.814	0.803	0.000	
47	0.831	0.820	0.000	
48	0.835	0.823	0.000	
49	0.634	0.612	0.000	
50	0.418	0.387	0.003	
51	0.577	0.557	0.000	
52	0.569	0.545	0.000	
53	0.673	0.653	0.000	
54	0.751	0.734	0.000	

=====



TABEL RANGKUMAN ANALISIS BUTIR  
Putaran Ke - 2 pada Taraf Signifikansi : 0.05

Butir No.	r xy	r pq	p	Status
1	0.786	0.773	0.000	sahih
2	-0.482	-0.502	0.000	gugur
3	-0.322	-0.337	0.008	gugur
4	0.854	0.845	0.000	sahih
5	0.652	0.634	0.000	sahih
6	-0.402	-0.416	0.002	gugur
7	0.660	0.644	0.000	sahih
8	-0.320	-0.342	0.007	gugur
9	0.766	0.751	0.000	sahih
10	-0.314	-0.333	0.008	gugur
11	0.851	0.842	0.000	sahih
12	0.694	0.681	0.000	sahih
13	-0.220	-0.240	0.033	gugur
14	0.834	0.825	0.000	sahih
15	0.736	0.721	0.000	sahih
16	0.803	0.791	0.000	sahih
17	0.818	0.808	0.000	sahih
18	0.843	0.832	0.000	sahih
19	-0.180	-0.200	0.053	gugur
20	0.663	0.646	0.000	sahih
21	-0.176	-0.203	0.052	gugur
22	-0.572	-0.585	0.000	gugur
23	0.867	0.859	0.000	sahih
24	0.508	0.485	0.000	sahih
25	0.120	0.091	0.146	gugur
26	0.720	0.704	0.000	sahih
27	0.420	0.391	0.003	sahih
28	0.677	0.661	0.000	sahih
29	0.700	0.685	0.000	sahih
30	0.881	0.872	0.000	sahih
31	0.798	0.784	0.000	sahih
32	-0.065	-0.092	0.144	gugur
33	0.843	0.832	0.000	sahih
34	0.825	0.813	0.000	sahih
35	0.853	0.843	0.000	sahih
36	0.820	0.808	0.000	sahih
37	0.854	0.844	0.000	sahih
38	0.767	0.757	0.000	sahih
39	0.869	0.861	0.000	sahih
40	0.854	0.845	0.000	sahih

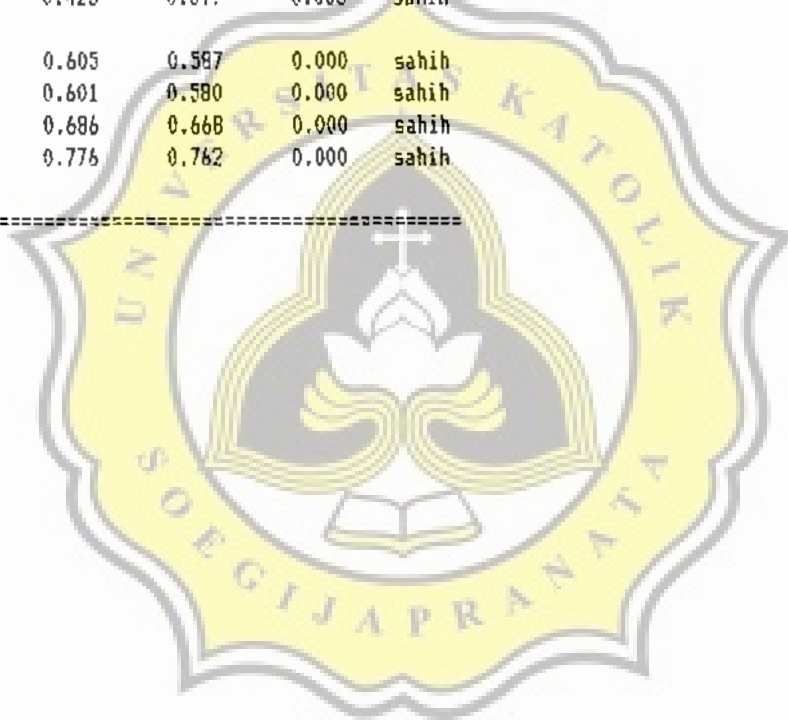
(bersambung)

(sambungan)

---

Butir No.	r xy	r pq	p	Status
41	0.878	0.870	0.000	sahih
42	0.882	0.875	0.000	sahih
43	0.756	0.743	0.000	sahih
44	0.464	0.439	0.001	sahih
45	0.036	0.005	0.244	gugur
46	0.796	0.785	0.000	sahih
47	0.808	0.797	0.000	sahih
48	0.837	0.827	0.000	sahih
49	0.676	0.657	0.000	sahih
50	0.425	0.397	0.003	sahih
51	0.605	0.587	0.000	sahih
52	0.601	0.580	0.000	sahih
53	0.686	0.668	0.000	sahih
54	0.776	0.762	0.000	sahih

---



**TABEL BUTIR-BUTIR SAHIB**  
 Pada Taraf Signifikansi : 0.05

Kasus Nomor	Butir Nomor	1	4	5	7	9	11	12	14	15	16	17	18	20	23	24	26	27	28	29	30	31	33	34	35	36	37	38	39	40	41	42	43	44				
1	4	4	3	3	4	3	3	3	3	2	2	4	3	3	3	3	3	4	2	4	3	4	3	3	4	3	3	3	3	3	3	3	3	3	3			
2	4	3	4	4	4	4	3	3	4	4	4	4	3	3	4	3	3	4	3	4	3	4	4	4	4	3	4	3	4	3	4	3	4	3				
3	4	3	3	4	4	3	4	3	4	4	4	3	3	4	3	3	3	4	3	3	3	3	3	3	4	4	3	3	4	3	4	3	4	3	4			
4	4	3	3	3	3	3	2	3	4	3	3	3	1	3	4	1	4	3	4	3	1	2	2	3	3	3	2	2	3	3	3	1	2	3	1	2		
5	4	3	3	3	3	3	3	3	4	4	3	3	4	3	2	4	3	3	2	3	3	3	3	4	4	3	3	3	3	3	3	3	3	3	3			
6	3	4	3	4	2	3	3	2	4	3	3	2	3	4	4	3	2	3	4	2	1	2	1	2	4	3	1	2	1	3	1	2	1	3	1	2		
7	4	4	4	4	3	4	2	2	4	4	4	4	4	3	4	3	4	4	4	1	4	1	4	2	4	4	4	2	4	2	4	4	4	4	1	1		
8	4	3	4	4	2	3	3	2	4	4	4	4	2	4	3	2	4	4	2	4	2	4	2	4	3	4	2	3	2	2	4	2	2	4	2	2		
9	4	1	4	4	1	1	3	2	4	2	1	2	2	2	3	2	4	4	2	1	1	2	1	1	1	1	2	3	1	2	1	1	2	1	1	2	1	
10	3	1	4	3	2	3	3	2	2	2	2	1	2	2	4	2	4	3	1	1	1	2	1	2	1	2	3	1	2	2	2	1	3	1	2	1	3	
11	3	3	4	3	2	4	3	1	2	4	3	1	4	3	4	4	1	2	3	3	4	4	2	2	1	3	3	2	2	4	4	3	2	2	4	4	3	
12	4	3	4	3	2	3	3	2	4	3	2	2	2	3	3	2	3	3	2	3	2	3	4	3	1	2	1	3	2	3	1	2	3	3	4	3	4	
13	3	4	4	3	4	3	3	3	3	3	3	3	4	3	4	3	4	3	3	3	4	4	3	3	4	4	3	3	4	4	3	3	4	4	3	3	4	
14	3	3	3	3	3	3	3	3	4	3	3	4	3	3	3	3	3	4	3	3	4	3	3	4	4	3	2	4	3	3	3	2	3	3	2	3	2	
15	4	4	3	3	4	2	3	4	4	3	4	3	3	3	3	3	3	3	3	2	4	4	4	3	3	4	3	3	3	3	4	3	3	3	4	3	3	
16	3	4	4	3	4	3	2	3	4	3	3	4	3	3	3	3	2	3	3	4	4	4	4	3	4	3	2	3	4	3	3	3	3	3	3	3		
17	4	4	3	3	4	3	3	4	4	4	4	3	4	3	3	3	2	4	2	4	4	4	4	3	4	4	3	4	4	3	4	4	3	3	4	3	4	
18	4	3	2	3	4	3	2	3	4	4	3	4	3	3	3	3	3	3	3	3	4	4	4	4	4	4	4	3	2	4	4	3	3	3	3	3	3	
19	2	1	2	2	1	1	1	1	4	4	1	2	1	1	4	1	4	4	1	1	1	1	1	1	1	1	1	1	1	1	1	1	1	1	1	1	1	
20	3	1	1	2	1	2	1	1	1	1	1	1	2	1	1	1	1	1	2	1	1	1	1	1	1	2	1	1	1	1	1	1	1	1	1	2	3	4
21	1	1	1	1	1	1	2	1	2	1	2	2	2	1	1	2	2	2	1	1	1	1	1	1	1	1	1	2	1	2	2	1	1	1	1	1	2	
22	1	1	1	1	1	1	1	1	2	1	1	1	1	1	1	1	1	1	1	1	1	1	1	1	1	1	1	1	1	1	1	1	1	1	1	1	1	
23	1	1	1	1	1	1	1	2	1	1	1	2	1	1	1	1	1	1	1	1	1	1	1	1	1	1	1	1	1	1	1	1	1	1	1	1	1	1
24	2	1	3	1	1	2	2	2	1	1	2	1	2	2	1	1	1	1	1	1	1	1	1	1	1	1	1	2	2	2	2	1	1	1	1	1	2	
25	4	4	3	3	4	4	3	4	4	3	3	4	4	3	4	4	3	4	4	4	4	4	4	4	4	4	4	4	4	4	4	4	4	4	4	4	4	
26	4	1	3	4	4	1	1	2	2	1	2	4	1	4	4	4	3	1	1	2	1	1	2	2	1	1	2	2	1	1	2	2	2	1	2	1	2	
27	1	1	2	1	1	1	1	2	1	2	1	2	1	1	1	1	1	2	1	1	1	2	2	1	1	1	1	1	1	1	1	1	1	1	1	1	2	4
28	4	1	4	4	2	1	1	2	2	2	1	2	2	4	2	4	3	2	1	1	2	1	1	1	1	2	1	1	1	1	2	2	1	2	2	1	2	
29	3	1	3	3	3	2	2	1	1	2	1	1	2	1	3	2	4	3	2	1	1	1	1	1	1	1	1	1	2	1	1	1	2	2	1	2	2	1
30	4	2	2	3	2	3	3	2	4	3	4	3	4	2	4	4	3	2	1	2	1	3	4	4	3	2	3	2	2	3	3	2	2	3	3	2	2	
31	3	4	2	3	3	3	3	4	2	2	1	4	2	4	1	2	1	3	3	4	2	4	2	3	4	4	3	2	2	2	2	3	3	2	3	3	2	
32	2	1	1	1	2	2	2	1	2	1	1	1	1	1	4	1	4	1	1	1	1	1	1	1	1	1	1	1	1	1	1	1	1	1	1	1	1	1
33	1	2	1	2	1	2	2	1	2	1	1	1	1	1	1	1	1	1	1	1	1	1	1	1	1	1	1	1	1	1	1	1	1	1	1	1	1	1
34	1	1	1	1	1	1	1	2	1	1	1	1	1	1	1	1	1	1	1	1	1	1	1	1	1	1	1	1	1	1	1	1	1	1	1	1	1	1
35	4	3	3	3	4	3	4	4	4	3	3	4	2	4	4	2	4	3	4	3	4	3	4	2	4	3	3	4	4	4	4	4	4	4	3	4	3	5
36	4	1	3	4	3	2	2	1	3	4	2	1	3	1	4	3	4	4	1	1	1	1	1	1	1	1	1	2	1	1	2	2	2	2	2	2	1	2
37	1	1	2	1	1	1	2	1	2	1	1	2	1	2	2	1	1	1	2	1	1	1	1	1	1	1	2	2	2	1	1	1	1	1	1	2	4	4
38	3	3	3	3	3	2	4	4	3	4	4	3	3	3	3	3	3	4	3	4	4	3	4	4	3	4	3	3	3	3	3	3	3	3	3	3	3	3
39	3	1	4	3	3	2	2	1	1	1	2	1	1	1	3	1	4	3	2	1	1	1	1	1	1	1	1	2	1	1	1	2	2	2	2	2	2	1
40	4	1	4	4	4	1	1	1	1	2	2	1	4	1	3	4	4	4	2	1	2	1	1	2	1	1	1	1	1	1	1	1	1	1	1	1	2	2

(bersambung)

(saebungan)

=====

Kasus    Butir Nomor:  
 Nomor 46 47 48 49 50 51 52 53 54 Tot

-----

1	3	3	3	4	3	3	3	3	4	133
2	3	3	3	2	1	3	2	3	3	141
3	4	4	4	3	1	3	3	4	2	140
4	2	2	3	3	4	2	3	3	4	116
5	3	3	2	3	4	3	3	3	4	132
6	1	2	2	2	4	4	4	1	2	109
7	3	4	2	2	4	1	4	4	4	138
8	3	4	2	2	3	1	4	4	4	129
9	2	3	1	1	4	1	4	4	4	92
10	3	1	2	1	4	4	4	4	2	95
11	4	2	1	2	3	1	3	4	3	117
12	3	1	2	1	4	2	4	3	4	112
13	4	4	4	3	1	2	3	4	4	141
14	3	3	3	3	4	2	3	3	3	129
15	3	3	3	3	4	3	3	3	4	137
16	3	4	3	4	4	2	3	4	3	137
17	3	3	4	4	4	2	3	3	4	144
18	2	3	4	4	4	2	3	3	4	138
19	1	1	1	1	4	1	1	1	1	64
20	1	2	1	1	1	1	1	1	1	56
21	2	2	1	1	2	1	1	1	1	57
22	1	1	1	1	2	1	1	1	1	44
23	1	1	1	1	3	1	1	1	1	46
24	1	1	1	1	2	1	2	1	2	60
25	3	3	4	4	4	3	3	3	4	153
26	1	1	1	4	2	1	4	3	4	89
27	1	1	1	1	2	1	1	1	1	55
28	2	1	1	4	1	1	4	4	4	88
29	2	1	1	3	1	2	3	3	3	76
30	4	2	2	2	4	3	2	2	3	115
31	1	1	4	3	2	4	3	2	3	113
32	1	1	1	1	2	1	1	1	1	54
33	1	1	1	1	3	1	1	1	1	49
34	1	1	1	1	2	1	1	1	1	44
35	3	4	4	4	4	3	3	3	4	146
36	2	2	1	3	3	1	4	3	4	91
37	1	1	1	1	2	1	1	1	1	57
38	3	3	4	3	4	3	3	3	4	137
39	1	1	1	3	1	2	4	4	3	77
40	1	1	1	4	1	2	4	4	4	89

=====



Cetakan ke- 1 / 1

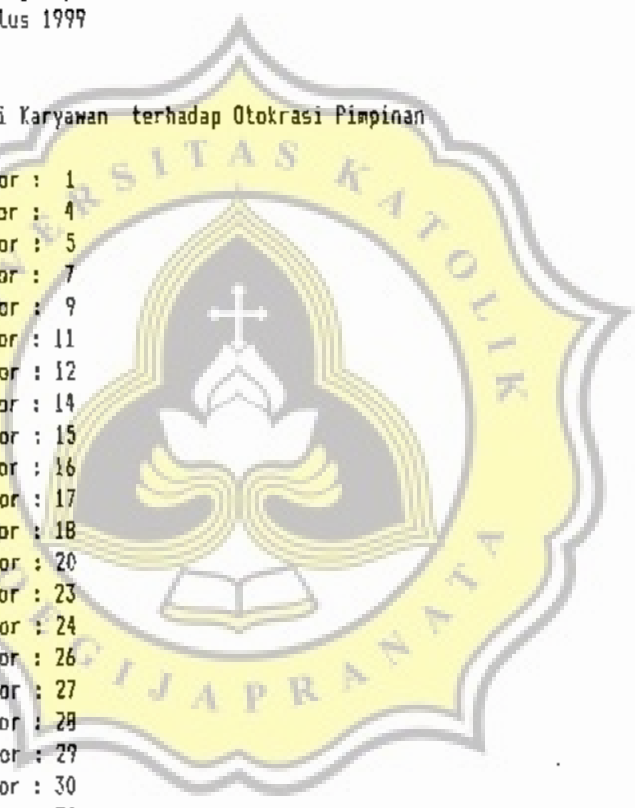
S.P.S. : Seri Program Statistik  
Program : UJI-KEANDALAN TEKNIK Hoyt-KR  
Edisi : Sutrisno Hadi dan Seno Pwardiyanto  
Universitas Gadjah Mada, Yogyakarta, Indonesia  
Versi IBM/IN; Hak Cipta (c) 1990, Dilindungi UU

=====

Nama Peneliti : Prijanto Suwarjono  
Nama Lembaga : Unika Soegijapranata  
Tgl. Analisis : 31 Agustus 1999  
Nama Berkas : pri2

Nama Konstrak : Persepsi Karyawan terhadap Otokrasi Pimpinan

- Butir 1 = Rekaman Nomor : 1
- Butir 4 = Rekaman Nomor : 4
- Butir 5 = Rekaman Nomor : 5
- Butir 7 = Rekaman Nomor : 7
- Butir 9 = Rekaman Nomor : 9
- Butir 11 = Rekaman Nomor : 11
- Butir 12 = Rekaman Nomor : 12
- Butir 14 = Rekaman Nomor : 14
- Butir 15 = Rekaman Nomor : 15
- Butir 16 = Rekaman Nomor : 16
- Butir 17 = Rekaman Nomor : 17
- Butir 18 = Rekaman Nomor : 18
- Butir 20 = Rekaman Nomor : 20
- Butir 23 = Rekaman Nomor : 23
- Butir 24 = Rekaman Nomor : 24
- Butir 26 = Rekaman Nomor : 26
- Butir 27 = Rekaman Nomor : 27
- Butir 28 = Rekaman Nomor : 28
- Butir 29 = Rekaman Nomor : 29
- Butir 30 = Rekaman Nomor : 30
- Butir 31 = Rekaman Nomor : 31
- Butir 33 = Rekaman Nomor : 33
- Butir 34 = Rekaman Nomor : 34
- Butir 35 = Rekaman Nomor : 35
- Butir 36 = Rekaman Nomor : 36
- Butir 37 = Rekaman Nomor : 37
- Butir 38 = Rekaman Nomor : 38
- Butir 39 = Rekaman Nomor : 39
- Butir 40 = Rekaman Nomor : 40
- Butir 41 = Rekaman Nomor : 41
- Butir 42 = Rekaman Nomor : 42
- Butir 43 = Rekaman Nomor : 43
- Butir 44 = Rekaman Nomor : 44
- Butir 46 = Rekaman Nomor : 46
- Butir 47 = Rekaman Nomor : 47



Butir 48 = Rekaman Nomor : 48  
 Butir 49 = Rekaman Nomor : 49  
 Butir 50 = Rekaman Nomor : 50  
 Butir 51 = Rekaman Nomor : 51  
 Butir 52 = Rekaman Nomor : 52  
 Butir 53 = Rekaman Nomor : 53  
 Butir 54 = Rekaman Nomor : 54

Cacah Kasus Semula : 40  
 Cacah Data Kosong : 0  
 Cacah Kasus Jalan : 40

14 TABEL RANGKUMAN ANALISIS

Sumber	JK	db	RK
Subyek	1,187.095	39	30,438
Butir	129.661	41	---
Sisa	942.006	1599	0.589
Total	2,258.762	1679	---

$r_{tt} = 0.981$        $p = 0.000$





The logo of Universitas Kadiria Soegijapranata is a yellow shield-shaped emblem with a scalloped border. Inside the shield, there is a stylized figure of a person with arms raised, holding a book. The text "UNIVERSITAS KADIRIA" is written along the top inner edge, and "SOEGIJAPRANATA" is written along the bottom inner edge.

LAMPIRAN B. ANGKET PENELITIAN

B-1 Persepsi Karyawan terhadap Otokrasi Pimpinan

B-2 Asertifitas Karyawan

**ANGKET PENELITIAN  
PETUNJUK CARA PENGISIAN**

1. Tulislah tanggal tes, umur, masa kerja pada tempat yang telah disediakan, sebelum mengisi angket.
2. Bagian pertama angket terdiri dari 54 pernyataan yang masing-masing diikuti dengan 4 (empat) pilihan jawaban.
3. Pilihan jawaban tersebut terdiri dari SS (apabila sangat sesuai), S (apabila sesuai), TS (apabila tidak sesuai), STS (apabila sangat tidak sesuai).
4. Bagian kedua angket terdiri dari 60 pernyataan yang masing-masing diikuti 4 (empat) pilihan jawaban.
5. Pilihan jawaban tersebut terdiri dari SS (bila sangat sesuai), S (bila sesuai), TS ( bila tidak sesuai), STS (bila sangat tidak sesuai).
6. Anda dipersilahkan memilih salah satu dari 4 (empat) pilihan tersebut, dengan cara memberi tanda silang (X) pada pilihan yang sesuai ditempat yang telah disediakan.
7. Perlu anda ketahui angket ini bukan test, jadi tidak ada jawaban yang dianggap salah. Oleh karena itu saudara dimohon untuk memberikan jawaban secara jujur, sesuai dengan kondisi yang saudara alami sekarang ini.
8. Selamat mengerjakan.

Tanggung Jawab :

Uraian :

Masa Kerja :

1. Menurut saya, pimpinan suka mengarahkan langsung setiap instruksinya pada karyawan. SS S TS STS
2. Pimpinan selalu memberikan contoh dan perilaku yang baik dan patut diteladani oleh karyawannya. SS S TS STS
3. Menurut saya, pimpinan suka bertindak sewenang-wenang di dalam perusahaan. SS S TS STS
4. Saya dapat para karyawan sangat dibargai dan diperhatikan oleh pimpinan. SS S TS STS
5. Menurut saya, pimpinan akan merasa puas bila karyawan bekerja sesuai instruksinya. SS S TS STS
6. Menurut saya, apabila datang terlambat pimpinan akan maklum dengan alasan yang dikemukakan. SS S TS STS
7. Pimpinan saya berusaha agar karyawan mengerti dan melaksanakan setiap perintah yang diucapkannya. SS S TS STS
8. Dalam mengambil suatu kebijaksanaan, pimpinan akan meminta masukan dari bawahannya. SS S TS STS

9. Pimpinan saya akan memberikan hukuman SS S TS STS bagi karyawan yang melanggar perintahnya.
10. Karyawan boleh menempatkan diri sebagai SS S TS STS rekan kerja dalam berkomunikasi dengan pimpinan.
11. Menurut saya, pimpinan akan senang bila SS S TS STS karyawan paham semua instruksinya.
12. Di luar jam kerja kami dapat bebas SS S TS STS berbicara dengan pimpinan.
13. Tanggung jawab yang diberikan kepada kami SS S TS STS selaku karyawan dalam bekerja, terasa berat untuk dilaksanakan.
14. Penjelasan yang diberikan pimpinan, SS S TS STS sangat membantu kami dalam memahami hal-hal yang berkaitan dengan pekerjaan.
15. Dalam memberikan instruksi dan SS S TS STS penjelasan, pimpinan sangat keras dan kaku sehingga karyawan hanya bisa mematuhi.
16. Pimpinan membiarkan karyawan yang sering SS S TS STS membolos waktu jam kerja.
17. Pimpinan dalam memimpin menganggap SS S TS STS disiplin adalah cara yang efektif untuk meningkatkan produktivitas.
18. Pimpinan sangat menekankan kebebasan SS S TS STS berpendapat dari karyawan dalam pemecahan persoalan di perusahaan.

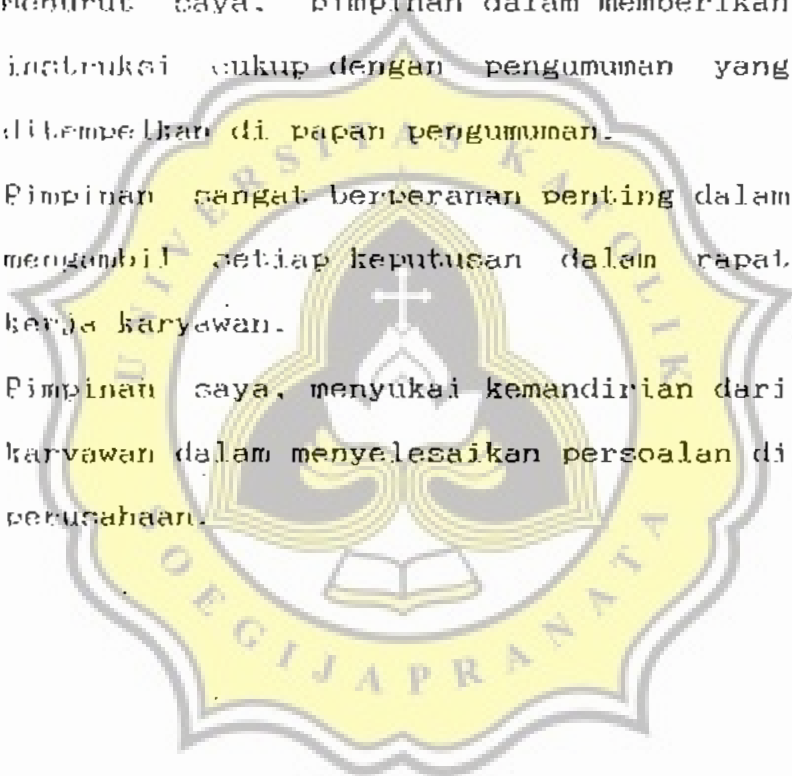
19. Pimpinan saya memberikan perintah langsung tanpa pernah minta persetujuan anggota kelompoknya. SS S TS STS
20. Apabila karyawan terlambat masuk kerja, pimpinan akan membiarkannya. SS S TS STS
21. Menurut saya, pimpinan suka memaksakan kehendak tanpa kompromi dengan karyawan. SS S TS STS
22. Menurut saya, pimpinan memberikan penilaian yang obyektif terhadap karyawan. SS S TS STS
23. Saya merasa pimpinan kami hanya mementingkan kepentingan perusahaan saja. SS S TS STS
24. Saya beranggapan bahwa pimpinan memberikan penjelasan yang gamblang tentang hasil atau target yang telah diperoleh selama ini. SS S TS STS
25. Menurut saya, pimpinan lebih suka setiap perintahnya dijalankan oleh karyawan. SS S TS STS
26. Pimpinan dalam memberikan tugas kepada karyawan disesuaikan dengan kemampuan dan keterampilan yang dimiliki. SS S TS STS
27. Pimpinan saya akan bersikap keras pada karyawan yang tidak patuh pada perintah. SS S TS STS
28. Pimpinan akan memberikan bonus tahunan kepada bawahannya. SS S TS STS
29. Pimpinan sering mencurigai permohonan bantuan yang kami ajukan untuk kegiatan di luar jam kerja. SS S TS STS

30. Pimpinan seringkali membiarkan karyawan yang tidak memakai seragam kerja. SS S TS STS
31. Pimpinan tidak mau tahu terhadap karyawan yang mempunyai masalah dengan pekerjaannya. SS S TS STS
32. Menurut saya, pimpinan memberikan penghargaan kepada karyawan yang berprestasi. SS S TS STS
33. Menurut saya, pimpinan sedikit sekali tersenyum. SS S TS STS
34. Menurut saya pimpinan hanya memberikan instruksi sesuai prosedur kemudian dalam pelaksanaannya diserahkan sepenuhnya oleh karyawan. SS S TS STS
35. Menurut saya, pimpinan hanya mau menerima ide/gagasan dari orang yang dipercayainya saya bila ada permasalahan. SS S TS STS
36. Instruksi dari pimpinan dilaksanakan sesuai kemampuan karyawan. SS S TS STS
37. Menurut saya, pimpinan saya akan memberikan instruksi yang dianggapnya baik. SS S TS STS
38. Menurut saya, pimpinan sangat toleran dengan tugas-tugas yang diberikan. SS S TS STS
39. Pimpinan tidak mau mendengarkan keluhan yang disampaikan para karyawan di luar jam kerja. SS S TS STS

40. Karyawan yang melakukan kesalahan dalam pekerjaannya sering hanya mendapat sanksi administrasi. SS S TS STS
41. Pimpinan menekankan hanya ada satu perintah darinya saja. SS S TS STS
42. Pimpinan mempunyai prinsip bahwa tidak membolos kerja, datang tepat waktu, memakai pakaian kerja adalah kesadaran dari karyawan sendiri. SS S TS STS
43. Kami dilarang untuk menyampaikan keluhan-keluhan dan keinginan-keinginan kami pada perusahaan. SS S TS STS
44. Karyawan senang melaksanakan pekerjaan yang dibebankan pimpinan karena tidak menanggung resiko yang berat. SS S TS STS
45. Pimpinan selalu melontarkan kritikan pedas pada karyawannya apabila tidak sesuai dengan keinginannya. SS S TS STS
46. Karyawan boleh memakai seragam kerja yang berlainan dalam corak dan warnanya, sepanjang tidak mengganggu dalam bekerja. SS S TS STS
47. Sebagai karyawan baru, saya harus banyak belajar dari pengalaman rekan sekerja. SS S TS STS
48. Karyawan boleh bekerja sambil merokok dan bersendau gurau. SS S TS STS
49. Semua permasalahan yang berkaitan dengan urusan pekerjaan adalah tanggung jawab karyawan yang bersangkutan. SS S TS STS



50. Saya merasa pimpinan membiarkan setiap permasalahan yang dihadapi karyawan dalam bekerja. SS S TS STS
51. Saya akan mengerjakan pekerjaan yang menjadi tugas saya bila ada pimpinan. SS S TS STS
52. Menurut saya, pimpinan dalam memberikan instruksi cukup dengan pengumuman yang ditempelkan di papan pengumuman. SS S TS STS
53. Pimpinan sangat berberanan penting dalam mengambil setiap keputusan dalam rapat kerja karyawan. SS S TS STS
54. Pimpinan saya, menyukai kemandirian dari karyawan dalam menyelesaikan persoalan di perusahaan. SS S TS STS



Tanggal Test :

Umur :

Masa Kerja :

- 
1. Saya suka mengkritik teman sekerja. SS S TS STS
  2. Saya mudah menyerah pada keadaan. SS S TS STS
  3. Tidak ada salahnya sekali-kali membolos dari pekerjaan dengan alasan sakit. SS S TS STS
  4. Saya merasa kesulitan untuk menyatakan "tidak" pada permintaan teman sekerja. SS S TS STS
  5. Saya bangga dapat bekerja bersama rekan-rekan di lingkungan perusahaan ini. SS S TS STS
  6. Lingkungan tempat saya bekerja tidak harmonis sehingga kurang menyenangkan. SS S TS STS
  7. Saya bekerja sesuai dengan waktu kerja yang telah ditetapkan oleh perusahaan. SS S TS STS
  8. Saya sering mengalah dalam banyak hal pada rekan kerja. SS S TS STS
  9. Saya akan mempertanggungjawabkan semua perbuatan saya. SS S TS STS
  10. Saya malas bertanya apabila ada kesulitan dalam melakukan pekerjaan di kantor. SS S TS STS
  11. Kesuksesan kerja saya adalah berkat kerja sama dalam kelompok. SS S TS STS
  12. Saya kurang suka bekerja di lingkungan tempat saya bekerja, karena rekan sekerja kurang kompak. SS S TS STS

13. Saya kurang cocok dengan cara kerja teman-teman di kantor. SS S TS STS
14. Saya kurang suka bertanya bila mengalami kesulitan di dalam pekerjaan. SS S TS STS
15. Saya berani beradu argumentasi dengan rekan kerja sejauh saya yakin pendapat saya benar. SS S TS STS
16. Saya merasa sungkan meminta kembali peralatan kerja yang dipinjam teman sekerja. SS S TS STS
17. Saya lebih bergairah dalam bekerja bila mendapat dukungan dari rekan sejawat di kantor. SS S TS STS
18. Saya lebih baik bekerja sendiri daripada harus bekerjasama dengan rekan-rekan yang tidak saya sukai. SS S TS STS
19. Saya mematuhi peraturan yang ditetapkan oleh perusahaan. SS S TS STS
20. Bila ada hal-hal yang kurang jelas dalam menggunakan peraturan kerja, saya tidak menanyakan langsung kepada Direktur Utama. SS S TS STS
21. Menurut saya, mengikuti pelatihan keترampilan yang ada hanya akan membuang-buang waktu percuma saja. SS S TS STS
22. Kalau saya marah, saya lebih banyak diam, sehingga teman-teman satu kantor sering tidak tahu. SS S TS STS

23. Saya berusaha menciptakan suasana kekeluargaan di lingkungan kerja saya. SS S TS STS
24. Kondisi lingkungan kerja di sini kurang sesuai dengan pekerjaan saya. SS S TS STS
25. Saya masuk kerja tepat waktu setiap hari. SS S TS STS
26. Saya selalu menutup-nutupi ketrampilan saya mengoperasikan peralatan kerja. SS S TS STS
27. Saya selalu berusaha menyatakan pendapat saya yang sebenarnya. SS S TS STS
28. Saya sering memaksakan kehendak saya pada teman sekerja. SS S TS STS
29. Setiap karyawan hendaknya memiliki sikap keterbukaan komunikasi timbal balik dan tindakan-tindakan yang saling menunjang demi tercapainya tujuan bersama. SS S TS STS
30. Komunikasi dengan rekan kerja kurang mendukung pekerjaan saya. SS S TS STS
31. Saya akan mengerjakan pekerjaan yang menjadi tugas saya secepat mungkin. SS S TS STS
32. Walaupun malas, akan saya terima juga tugas yang belum pernah saya kerjakan. SS S TS STS
33. Saya ingin menambah pengetahuan kerja dengan cara mengikuti pelatihan ketrampilan yang dapat mendukung karier saya. SS S TS STS
34. Saya sering merasa ragu-ragu dalam memutuskan sesuatu. SS S TS STS

35. Saya menghibur rekan kerja yang sedang mengalami kesulitan. SS S TS STS
36. Jika pertengkaran terjadi saya dan teman-teman satu kantor saling mengejek. SS S TS STS
37. Saya melakukan pekerjaan sesuai dengan petunjuk kerja yang ada. SS S TS STS
38. Walaupun terpaksa saya bekerja di perusahaan ini, karena penghasilan yang diperoleh belum cukup untuk membeli barang-barang mewah. SS S TS STS
39. Saya berusaha menambah pengetahuan dengan membaca buku-buku yang dapat mendukung karier saya. SS S TS STS
40. Apabila pendapat teman-teman sekerja dalam mengambil suatu keputusan, saya ikut saja. SS S TS STS
41. Jika ada waktu luang, saya isi dengan kegiatan yang positif bersama teman-teman sekantor. SS S TS STS
42. Saya malas bekerja dalam suatu kelompok, karena rekan kerja saya kurang serius sehingga banyak waktu terbuang. SS S TS STS
43. Jika saya berbuat salah, saya akan meminta maaf. SS S TS STS
44. Setelah waktu istirahat saya akan kembali ke bekerja di kantor dengan terpaksa. SS S TS STS
45. Hal-hal yang buruk sebaiknya dilupakan. SS S TS STS

46. Saya akan selalu terlibat jauh dalam suatu perbincangan pada waktu istirahat dengan teman sekerja di kantin. SS S TS STS
47. Saya merasa betah dengan keadaan lingkungan perusahaan yang harmonis sehingga dapat bekerja secara maksimal. SS S TS STS
48. Saya merasa kurang betah bekerja di perusahaan, sebab kehadiran saya kurang diterima oleh rekan-rekan sekerja. SS S TS STS
49. Menurut saya bersaing dengan teman dalam bekerja hanyalah akan menambah musuh saja. SS S TS STS
50. Bila ada kesulitan dalam mengoperasikan peralatan kerja, saya diam saja. SS S TS STS
51. Setiap karyawan memiliki gagasan (ide), kebanggaan, harga diri dan ambisi untuk mencapai karier yang sukses. SS S TS STS
52. Saya belum dapat mempertanggungjawabkan semua perbuatan saya berkaitan dengan urusan pekerjaan di perusahaan. SS S TS STS
53. Banyak manfaat di dalam lingkungan kerja yang dapat saya peroleh sehingga membuat bersemangat dibanding sebelumnya. SS S TS STS
54. Saya pesimis menghadapi tugas-tugas yang diberikan pimpinan kepada saya. SS S TS STS
55. Sebagai karyawan, saya beranggapan bahwa kejujuran akan mendorong sikap berani

berlindak. Tidak ragu-ragu, karena apa yang dikerjakan semata demi kemajuan perusahaan.

56. Dalam diskusi kelompok kerja di perusahaan, saya diam saja. SS S TS STS
57. Saya selalu berusaha menyatakan pendapat saya dalam rapat antar para karyawan. SS S TS STS
58. Saya akan diam saja apabila ditegur pimpinan walaupun bukan kesalahan saya. SS S TS STS
59. Saya senang melakukan pekerjaan dalam kelompok yang membutuhkan tantangan sehingga dapat menjalin hubungan yang harmonis dan mengembangkan potensi kerja. SS S TS STS
60. Saya dan teman-teman sekerja jarang sekali bergilaturabmi di luar jam kantor. SS S TS STS





ANGKET PENELITIAN  
PETUNJUK CARA PENGISIAN

1. Tulislah tanggal tes, umur, masa kerja pada tempat yang telah disediakan, sebelum mengisi angket.
2. Bagian pertama angket terdiri dari 42 pernyataan yang masing-masing diikuti dengan 4 (empat) pilihan jawaban.
3. Pilihan jawaban tersebut terdiri dari SS (apabila sangat sesuai), S (apabila sesuai), Ts (apabila tidak sesuai), STS (apabila sangat tidak sesuai).
4. Bagian kedua angket terdiri dari 31 pernyataan yang masing-masing diikuti 4 (empat) pilihan jawaban.
5. Pilihan jawaban tersebut terdiri dari SS (bila Sangat Sesuai), S (bila Sesuai), TS (bila tidak sesuai), STS (bila sangat tidak sesuai).
6. Anda dipersilahkan memilih salah satu dari 4 (empat) pilihan tersebut, dengan cara memberi tanda silang (X) pada pilihan yang sesuai ditempat yang telah disediakan.
7. Perlu anda ketahui angket ini bukan test, jadi tidak ada jawaban yang dianggap salah. Oleh karena itu saudara dimohon untuk memberikan jawaban secara jujur, sesuai dengan kondisi yang saudara alami sekarang ini.
8. Selamat mengerjakan.

Tanggal Test :

Umur :

Masa Kerja :

1. Menurut saya, pimpinan suka mengarahkan langsung setiap instruksinya pada karyawan. SS S TS STS
2. Pendapat para karyawan sangat dihargai dan diperhatikan oleh pimpinan. SS S TS STS
3. Menurut saya, pimpinan akan merasa puas bila karyawan bekerja sesuai instruksinya. SS S TS STS
4. Pimpinan saya berusaha agar karyawan mengerti dan melaksanakan setiap perintah langsung darinya. SS S TS STS
5. Pimpinan saya akan memberikan hukuman bagi karyawan yang melanggar perintahnya. SS S TS STS
6. Menurut saya, pimpinan akan senang bila karyawan paham semua instruksinya. SS S TS STS
7. Di luar jam kerja kami dapat bebas berbicara dengan pimpinan. SS S TS STS
8. Penjelasan yang diberikan pimpinan, sangat membantu kami dalam memahami hal-hal yang berkaitan dengan pekerjaan. SS S TS STS
9. Dalam memberikan instruksi dan penjelasan, pimpinan sangat keras dan kaku sehingga karyawan hanya bisa mematuhiya. SS S TS STS

10. Pimpinan membiarkan karyawan yang sering membolos waktu jam kerja. SS S TS STS
11. Pimpinan dalam memimpin menganggap disiplin adalah cara yang efektif untuk meningkatkan produktivitas. SS S TS STS
12. Pimpinan sangat menekankan kebebasan berpendapat dari karyawan dalam pemecahan persoalan di perusahaan. SS S TS STS
13. Apabila karyawan terlambat masuk kerja, pimpinan akan membiarkannya. SS S TS STS
14. Saya merasa pimpinan kami hanya mementingkan kepentingan perusahaan saja. SS S TS STS
15. Saya beranggapan bahwa pimpinan memberikan penjelasan yang gamblang tentang hasil atau target yang telah diperoleh selama ini. SS S TS STS
16. Pimpinan dalam memberikan tugas kepada karyawan disesuaikan dengan kemampuan dan kebrampilan yang dimiliki. SS S TS STS
17. Pimpinan saya akan bersikap keras pada karyawan yang tidak patuh pada perintah. SS S TS STS
18. Pimpinan akan memberikan bonus tahunan kepada bawahannya. SS S TS STS
19. Pimpinan sering mencurigai permohonan bantuan yang kami ajukan untuk kegiatan di luar jam kerja. SS S TS STS

- 20. Pimpinan seringkali membiarkan karyawan yang tidak memakai seragam kerja. SS S TS STS
- 21. Pimpinan tidak mau tahu terhadap karyawan yang mempunyai masalah dengan pekerjaannya. SS S TS STS
- 22. Menurut saya, pimpinan sedikit sekali tersenyum. SS S TS STS
- 23. Menurut saya pimpinan hanya memberikan instruksi sesuai prosedur kemudian dalam pelaksanaannya diserahkan sepenuhnya oleh karyawan. SS S TS STS
- 24. Menurut saya, pimpinan hanya mau menerima ide/gagasan dari orang yang dipercayainya saya bila ada permasalahan. SS S TS STS
- 25. Instruksi dari pimpinan dilaksanakan sesuai kemampuan karyawan. SS S TS STS
- 26. Menurut saya, pimpinan saya akan memberikan instruksi yang dianggapnya baik. SS S TS STS
- 27. Menurut saya, pimpinan sangat toleran dengan tugas-tugas yang diberikan. SS S TS STS
- 28. Pimpinan tidak mau mendengarkan keluhan yang disampaikan para karyawan di luar jam kerja. SS S TS STS
- 29. Karyawan yang melakukan kesalahan dalam pekerjaannya sering hanya mendapat sanksi administrasi. SS S TS STS

30. Pimpinan menekankan hanya ada satu perintah darinya saja. SS S TS STS
31. Pimpinan mempunyai prinsip bahwa tidak membolos kerja, datang tepat waktu, memakai pakaian kerja adalah kesadaran dari karyawan sendiri. SS S TS STS
32. Kami dilarang untuk menyampaikan keluhan-keluhan dan keinginan-keinginan kami pada perusahaan. SS S TS STS
33. Karyawan senang melaksanakan pekerjaan yang dibebankan pimpinan karena tidak menanggung resiko yang berat. SS S TS STS
34. Karyawan boleh memakai seragam kerja yang berlainan dalam corak dan warnanya, sepanjang tidak mengganggu dalam bekerja. SS S TS STS
35. Sebagai karyawan baru, saya harus banyak belajar dari pengalaman rekan sekerja. SS S TS STS
36. Karyawan boleh bekerja sambil merokok dan bernendau gurau. SS S TS STS
37. Semua permasalahan yang berkaitan dengan urusan pekerjaan adalah tanggung jawab karyawan yang bersangkutan. SS S TS STS
38. Saya merasa pimpinan membiarkan setiap permasalahan yang dihadapi karyawan dalam bekerja. SS S TS STS
39. Saya akan mengerjakan pekerjaan yang menjadi tugas saya bila ada pimpinan. SS S TS STS

40. Menurut saya, pimpinan dalam memberikan instruksi cukup dengan pengumuman yang ditempelkan di papan pengumuman. SS S TS STS
41. Pimpinan sangat berperanan penting dalam mengambil setiap keputusan dalam rapat kerja karyawan. SS S TS STS
42. Pimpinan saya, menyukai kemandirian dari karyawan dalam menyelesaikan persoalan di perusahaan. SS S TS STS



Tanggal Test. :

Umur :

Masa Kerja :

1. Saya suka mengkritik teman sekerja. SS S TS STS
2. Saya mudah menyerah pada keadaan. SS S TS STS
3. Tidak ada salahnya sekali-kali membolos dari pekerjaan dengan alasan sakit. SS S TS STS
4. Saya bangga dapat bekerja bersama rekan-rekan di lingkungan perusahaan ini. SS S TS STS
5. Lingkungan tempat saya bekerja tidak harmonis sehingga kurang menyenangkan. SS S TS STS
6. Saya bekerja sesuai dengan waktu kerja yang telah ditetapkan oleh perusahaan. SS S TS STS
7. Saya sering menang dalam banyak hal pada rekan kerja. SS S TS STS
8. Saya akan mempertanggungjawabkan semua perbuatan saya. SS S TS STS
9. Saya malas bertanya apabila ada kesulitan dalam melakukan pekerjaan di kantor. SS S TS STS
10. Kesuksesan kerja saya adalah berkat kerja sama dalam kelompok. SS S TS STS
11. Saya kurang suka bekerja di lingkungan tempat saya bekerja, karena rekan sekerja kurang kompak. SS S TS STS
12. Saya kurang cocok dengan cara kerja teman-teman di kantor. SS S TS STS



13. Saya kurang suka berlanya bila mengalami kesulitan di dalam pekerjaan. SS S TS STS
14. Saya berani beradu argumentasi dengan rekan kerja sejauh saya yakin pendapat saya benar. SS S TS STS
15. Saya merasa sungkan meminta kembali peralatan kerja yang dipinjam teman sekerja. SS S TS STS
16. Saya lebih bergairah dalam bekerja bila mendapat dukungan dari rekan sejawat di kantor. SS S TS STS
17. Saya lebih baik bekerja sendiri daripada harus bekerjasama dengan rekan-rekan yang tidak saya sukai. SS S TS STS
18. Saya mematuhi peraturan yang ditetapkan oleh perusahaan. SS S TS STS
19. Bila ada hal-hal yang kurang jelas dalam menggunakan peralatan kerja, saya tidak menanyakan langsung kepada Direktur Utama. SS S TS STS
20. Menurut saya, mengikuti pelatihan keterampilan yang ada hanya akan membuang-buang waktu percuma saja. SS S TS STS
21. Kalau saya marah, saya lebih banyak diam, sehingga teman-teman satu kantor sering tidak tahu. SS S TS STS



22. Saya berusaha menciptakan suasana kekeluargaan di lingkungan kerja saya. SS S TS STS
23. Kondisi lingkungan kerja di sini kurang sesuai dengan pekerjaan saya. SS S TS STS
24. Saya masuk kerja tepat waktu setiap hari. SS S TS STS
25. Saya selalu menutup-nutupi ketrampilan saya mengoperasikan peralatan kerja. SS S TS STS
26. Saya selalu berusaha menyatakan pendapat saya yang sebenarnya. SS S TS STS
27. Saya sering memaksakan kehendak saya pada teman sekerja. SS S TS STS
28. Setiap karyawan hendaknya memiliki sikap keterbukaan komunikasi timbal balik dan tindakan-tindakan yang saling menunjang demi tercapainya tujuan bersama. SS S TS STS
29. Komunikasi dengan rekan kerja kurang mendukung pekerjaan saya. SS S TS STS
30. Apapun pendapat teman-teman sekerja dalam mengambil suatu keputusan, saya ikut saja. SS S TS STS
31. Setiap karyawan memiliki gagasan (ide), kebanggaan, barga diri dan ambisi untuk mencapai karier yang sukses. SS S TS STS



LAMPIRAN C. DATA PENELITIAN

\*\* TABEL DATA : jani

Kasus Nomor	Butir Nomor	1	2	3	4	5	6	7	8	9	10	11	12	13	14	15	16	17	18	19	20	21	22	23	24	25	26	27	28	29	30	31	32	33			
1		3	4	3	4	3	4	2	1	1	4	4	2	3	3	3	2	3	2	2	3	2	2	4	3	2	3	3	2	3	2	2	2	3			
2		4	1	4	4	1	4	2	4	1	4	4	4	1	4	4	4	1	4	1	4	4	1	2	4	4	2	1	1	4	4	1	4	1			
3		4	3	4	2	2	2	3	3	3	3	3	4	3	3	3	4	3	2	2	4	2	3	2	2	4	2	2	2	4	2	3	2	3	2		
4		4	3	3	2	3	3	2	2	3	3	4	2	3	2	2	2	2	2	3	2	3	2	3	2	2	4	2	3	2	4	3	2	2	2		
5		1	4	3	3	4	3	1	2	3	3	4	3	3	2	2	3	3	2	2	3	3	3	4	3	3	3	3	4	2	2	3	2	3			
6		4	3	4	3	2	2	3	3	3	3	2	3	1	1	1	4	1	4	1	4	1	4	3	4	4	2	2	3	3	1	1	1	3	2	4	
7		2	3	2	3	3	4	3	2	3	3	4	2	3	3	2	2	2	3	3	3	2	3	3	4	4	2	2	2	2	4	4	3	3	4		
8		4	3	4	1	2	3	2	2	3	3	4	2	4	2	2	4	2	4	2	2	3	3	3	4	3	2	2	2	3	3	2	2	3			
9		1	1	4	4	2	3	2	3	4	1	4	1	2	4	4	2	2	4	2	3	2	3	3	2	3	1	4	4	3	3	4	2	4			
10		4	3	3	4	3	3	3	2	3	2	4	4	3	2	3	3	3	2	3	2	3	3	4	4	3	4	3	4	3	4	4	3	3			
11		4	3	3	3	3	3	2	3	2	3	4	3	3	4	2	2	2	3	2	2	4	3	3	3	3	3	4	4	4	4	4	3	2			
12		2	2	2	2	3	2	3	3	4	1	3	3	2	3	1	3	2	2	2	1	2	2	2	2	2	2	2	2	2	2	2	2	3	2		
13		4	4	4	4	1	4	4	2	1	1	2	1	4	4	2	3	1	3	1	4	4	2	1	4	1	4	1	2	2	1	2	2	4			
14		4	4	4	2	2	3	3	3	4	4	3	3	2	3	3	3	3	2	4	4	4	4	4	4	4	3	3	3	4	4	3	3	3	3		
15		3	4	4	4	3	3	3	4	4	3	4	4	4	3	3	2	4	2	3	2	3	3	3	4	4	4	3	3	2	3	2	1	3			
16		3	3	3	3	3	3	3	3	3	2	3	3	3	3	2	3	3	2	2	2	2	2	3	2	2	2	2	2	2	2	3	2	3	3		
17		3	3	3	3	3	3	3	3	3	3	3	3	3	3	2	3	3	2	2	2	3	3	2	2	2	2	2	2	2	2	2	2	2	2		
18		3	3	3	3	3	3	3	3	3	2	2	3	3	3	2	3	3	2	2	2	2	2	2	2	2	2	2	2	2	2	2	2	2	2		
19		3	3	3	4	3	3	4	4	3	3	4	3	3	3	3	4	4	2	1	2	1	1	1	1	1	1	1	1	1	1	3	2	3	3		
20		3	2	2	2	3	3	3	2	3	2	2	3	3	2	3	2	2	2	2	2	2	3	3	3	4	3	3	3	3	3	3	3	4	3		
21		4	3	4	4	2	4	3	4	3	3	3	3	4	3	3	4	3	3	4	3	3	4	3	3	2	3	4	3	2	3	3	4	3	3		
22		4	1	4	4	4	4	4	4	3	1	3	3	2	3	3	4	3	2	2	1	4	4	4	4	4	4	1	4	3	4	3	4	4			
23		3	4	3	3	3	3	4	4	3	2	3	3	3	4	3	4	2	2	3	3	3	2	2	3	3	2	2	2	4	2	3	2	3	2		
24		3	3	2	3	3	2	2	4	4	4	3	4	2	4	2	3	3	2	3	1	4	2	3	2	4	2	3	2	1	3	3	2	3	3		
25		3	2	2	3	3	2	2	3	3	3	2	3	2	3	2	3	2	3	2	3	3	3	1	2	2	3	3	2	4	3	3	2	2	2		
26		3	3	2	3	3	3	3	3	3	3	3	3	3	3	3	3	3	3	3	3	3	3	3	3	3	3	3	3	3	3	3	3	3	3		
27		4	2	3	2	3	3	3	3	2	3	3	3	3	2	3	3	3	2	2	3	2	2	3	2	2	1	2	3	1	1	2	3	2	1	2	
28		2	2	1	1	3	4	2	3	3	2	4	2	3	4	2	1	2	3	3	4	4	3	2	1	2	3	4	3	3	2	1	2	3	3		
29		4	2	3	4	2	3	2	3	2	3	3	3	2	3	2	4	2	3	3	2	2	4	4	3	2	3	2	3	2	3	2	3	2	3	3	
30		4	3	3	3	4	3	4	3	2	3	4	2	3	4	3	2	3	3	3	3	3	3	4	4	3	3	3	4	3	3	3	3	4	3	3	
31		4	4	3	4	3	3	4	4	4	3	4	4	3	3	2	3	3	2	4	3	3	3	4	3	4	3	4	3	3	4	3	3	4	3	4	
32		4	3	3	3	4	4	4	1	3	1	2	3	3	3	1	3	4	1	1	1	1	1	1	2	1	1	2	1	1	2	2	2	1	2		
33		4	4	4	1	3	2	3	3	1	4	2	3	2	2	2	2	2	2	1	1	1	4	4	3	4	3	2	4	3	4	4	3	4	3		
34		3	1	4	4	4	4	4	4	1	1	4	4	3	4	1	3	3	2	1	4	2	1	4	1	1	1	1	1	1	1	1	1	1	1	1	
35		4	4	4	4	4	4	4	4	4	4	4	4	4	4	4	4	4	4	4	4	4	4	4	4	4	4	4	4	4	4	4	4	4	4	4	
36		4	4	4	4	4	4	3	3	3	3	2	1	3	3	3	3	3	2	2	1	3	4	3	3	4	4	2	2	3	1	2	2	2	2		
37		1	2	2	1	1	2	1	1	2	3	3	2	4	1	1	1	1	2	2	2	2	2	1	1	1	2	3	4	3	2	1	1	2	3		
38		2	3	2	2	3	3	3	3	2	2	3	3	3	2	2	3	2	2	2	2	2	2	2	2	2	2	2	2	2	2	2	2	2	2	2	
39		1	1	1	1	2	2	2	2	2	2	3	3	1	1	3	4	1	1	2	4	3	3	2	2	2	2	2	2	2	2	2	2	2	2	2	
40		1	1	2	2	2	2	3	3	3	1	1	3	2	2	2	3	3	3	3	2	1	1	1	1	1	1	1	1	1	1	1	1	1	2	2	1

(bersambung)

(saambung)

---

Kasus Nomor	Butir Nomor	1	2	3	4	5	6	7	8	9	10	11	12	13	14	15	16	17	18	19	20	21	22	23	24	25	26	27	28	29	30	31	32	33
41		3	3	4	4	4	3	3	3	2	1	2	2	1	1	3	2	2	1	2	2	3	2	3	2	1	1	1	2	4	2	2	3	2
42		3	3	4	3	4	4	3	3	3	2	3	3	2	3	2	4	2	4	3	1	2	1	2	2	2	3	2	3	3	3	2	2	2
43		1	1	1	1	1	1	1	1	1	1	2	2	2	2	2	2	2	2	2	2	1	1	1	1	1	1	1	1	1	1	1	1	1
44		1	2	2	3	3	3	3	3	2	2	3	3	3	3	2	3	3	2	2	2	1	1	2	2	3	3	1	1	1	1	1	1	2
45		4	3	2	3	2	2	3	3	2	2	2	3	3	3	2	3	2	3	2	2	2	2	2	2	3	3	2	2	2	2	2	2	2
46		3	3	2	3	3	3	3	3	2	3	3	3	3	2	3	3	2	2	2	3	3	3	3	3	3	3	2	3	3	3	3	4	3
47		1	3	2	1	3	3	3	3	1	1	1	1	3	2	1	3	1	1	1	1	1	1	1	1	1	1	1	1	1	1	1	1	1
48		3	3	2	2	2	3	3	3	3	3	4	4	3	4	3	4	3	3	3	3	3	4	3	3	3	3	3	3	3	3	3	3	3
49		3	2	3	2	1	1	1	1	1	1	1	1	1	1	1	1	1	1	1	1	1	1	1	1	1	1	1	1	1	1	1	1	1
50		3	3	4	3	4	4	3	3	3	2	3	3	2	4	2	4	3	1	2	1	2	2	1	1	3	1	1	1	2	2	3	2	3
51		1	4	3	1	2	3	3	3	2	1	4	3	1	2	3	4	4	3	2	1	4	3	3	2	1	2	2	3	3	4	3	3	2
52		4	4	3	4	3	2	2	3	4	4	4	3	3	4	3	4	3	3	3	3	3	4	4	3	3	4	4	3	3	4	4	4	3
53		3	3	4	3	2	3	3	4	4	4	4	3	3	3	4	3	4	4	3	3	3	4	3	3	2	4	3	3	4	4	3	3	4
54		3	4	3	3	4	4	2	2	3	2	4	4	3	3	4	3	3	3	3	3	3	3	3	2	3	4	2	3	3	2	3	3	3
55		4	4	4	4	3	4	3	4	3	3	4	3	2	2	2	4	2	3	4	3	3	3	4	4	3	2	2	3	3	2	3	2	2
56		3	3	3	4	2	2	2	3	3	3	3	4	3	3	3	3	3	3	4	3	3	3	3	3	3	3	3	3	3	3	3	3	3
57		4	4	3	2	3	2	2	2	3	2	2	4	3	2	2	3	3	2	3	2	3	2	3	3	2	3	3	2	3	2	3	2	3
58		4	4	4	4	4	4	2	1	1	4	4	4	1	1	1	1	1	1	1	1	1	1	1	1	1	1	1	1	1	1	1	1	1
59		3	4	4	3	4	4	4	4	4	4	4	3	4	4	4	3	4	3	3	4	3	4	4	4	4	3	3	3	4	4	4	3	4
60		4	4	4	3	2	3	4	2	4	3	3	3	4	2	3	4	2	4	3	2	3	3	3	4	3	4	3	3	4	4	4	3	4

---

(bersambung)

(sambungan)

=====

Kasus	Butir Nomor									
Nomor	34	35	36	37	38	39	40	41	42	Total
1	3	4	2	2	2	3	3	3	1	112
2	4	4	1	4	1	4	1	4	2	118
3	2	3	2	2	2	2	3	3	2	113
4	2	4	3	3	3	4	4	4	2	115
5	3	2	2	3	3	3	3	3	3	117
6	1	4	3	3	3	3	3	2	2	109
7	3	2	2	3	2	3	2	1	2	115
8	3	4	2	3	3	4	4	4	1	118
9	2	4	3	4	3	4	2	4	2	119
10	3	3	4	4	3	3	2	2	3	131
11	2	4	3	3	3	3	3	4		128
12	2	2	2	2	2	2	2	2	2	91
13	2	2	2	4	1	4	1	1	2	103
14	4	3	4	4	4	4	4	4	3	142
15	3	4	3	3	3	4	4	4	3	135
16	3	2	2	2	2	3	2	2	2	105
17	2	2	2	2	2	3	2	2	2	104
18	2	2	2	2	2	2	2	2	2	98
19	3	3	2	1	1	2	3	2	3	103
20	4	4	3	4	3	2	4	4	2	120
21	4	3	4	3	3	4	3	3	3	136
22	3	3	2	1	1	3	2	2	4	127
23	3	2	2	2	3	3	2	3	2	117
24	4	2	3	2	4	3	2	2	2	115
25	3	3	3	2	3	3	4	2	1	109
26	3	3	3	3	3	3	3	3	2	124
27	1	2	3	2	2	3	2	2	1	98
28	3	1	2	2	3	3	4	1	3	106
29	2	4	4	2	3	2	3	2	4	117
30	3	4	4	3	3	4	4	2	3	135
31	3	3	3	4	3	4	4	3	3	141
32	1	1	3	3	1	4	4	3	1	92
33	2	4	3	3	3	2	4	3	1	117
34	1	1	1	1	1	3	2	1	1	88
35	4	4	4	4	4	4	4	4	4	168
36	2	3	4	3	2	2	3	3	2	118
37	4	4	2	2	2	2	2	2	2	93
38	2	4	4	4	3	3	3	2	4	107
39	2	1	1	1	1	1	1	1	1	77
40	1	2	2	2	2	2	2	2	1	75

=====

(bersambung)

(sambungan)

Kasus Nomor	Butir Nomor	34	35	36	37	38	39	40	41	42	Total
41		2	3	4	4	2	2	3	1	2	99
42		3	3	3	3	3	3	3	3	2	114
43		1	1	1	1	1	1	1	1	1	52
44		2	1	2	2	2	3	2	2	1	87
45		2	2	2	2	2	3	2	2	2	98
46		3	3	3	3	3	3	3	3	3	120
47		1	1	1	1	1	1	1	1	1	58
48		4	3	3	3	3	3	3	3	2	128
49		1	3	3	3	3	3	2	3	3	63
50		2	1	1	1	2	4	2	2	2	98
51		1	4	4	3	2	3	3	1	1	107
52		3	4	4	3	3	4	4	1	3	141
53		3	3	3	4	4	3	3	2	3	138
54		3	4	3	3	3	4	3	4	4	131
55		4	3	3	3	3	4	3	3	2	129
56		3	4	3	4	3	4	3	4	4	131
57		3	4	3	4	3	3	2	2	2	113
58		1	1	1	4	1	1	1	1	1	76
59		4	4	3	3	3	4	4	2	3	150
60		3	3	4	4	4	4	3	3	2	138



11 TABEL DATA : jan2

Kasus Nomor	Butir Nomor																															Total	
	1	2	3	4	5	6	7	8	9	10	11	12	13	14	15	16	17	18	19	20	21	22	23	24	25	26	27	28	29	30	31		
1	4	3	1	5	2	3	3	1	1	3	2	2	2	4	3	2	3	2	3	3	1	1	3	2	2	3	3	2	2	3	2	74	
2	4	4	3	2	1	4	4	4	2	1	1	1	1	1	4	1	1	4	4	4	1	4	1	4	4	4	4	1	4	1	2	1	78
3	4	3	2	4	2	2	3	2	3	2	3	3	3	4	3	3	3	3	3	2	3	1	2	3	2	2	3	2	3	2	2	82	
4	4	3	2	3	3	2	4	2	3	3	3	2	2	4	3	3	1	3	1	2	2	1	2	2	3	2	2	2	1	2	2	74	
5	4	3	1	2	1	3	1	3	3	2	2	2	2	2	2	2	3	2	2	2	3	3	3	3	3	2	3	3	2	3	3	75	
6	4	3	2	3	3	2	3	1	1	4	3	3	2	3	3	4	1	2	3	1	2	2	2	2	3	3	2	1	2	4	2	76	
7	3	2	3	2	2	2	3	3	4	3	3	1	3	3	3	2	3	2	3	2	2	2	2	3	2	3	2	3	1	3	2	77	
8	4	3	2	3	1	3	2	4	3	1	2	3	3	4	3	1	4	2	2	2	2	3	3	3	3	3	3	3	3	2	3	83	
9	4	4	3	4	4	4	1	4	2	1	1	4	1	4	4	4	4	4	1	4	3	1	4	4	1	4	4	4	1	2	1	91	
10	4	3	4	3	1	4	3	3	3	3	2	2	3	3	3	4	3	1	4	1	3	2	2	4	2	2	3	2	3	3	2	85	
11	4	3	3	4	3	4	3	4	4	2	2	3	3	3	2	3	3	3	2	3	3	3	3	2	3	3	2	3	2	3	4	92	
12	3	3	3	2	3	3	4	4	4	3	3	4	4	4	3	3	3	3	3	3	2	3	4	4	2	3	3	3	3	2	2	96	
13	4	2	3	3	2	2	4	3	4	4	3	2	2	1	3	4	2	1	4	2	4	2	4	3	4	3	1	3	4	3	4	90	
14	4	4	4	3	2	2	3	3	3	3	2	2	4	3	4	3	2	4	3	4	3	2	3	3	1	3	2	3	2	4	2	90	
15	4	3	3	3	3	3	3	3	3	3	3	3	3	3	3	3	3	3	3	3	3	2	3	3	4	2	3	2	3	3	2	91	
16	3	3	3	3	3	2	3	3	3	2	3	2	3	3	3	3	2	3	3	3	2	3	3	2	3	2	3	2	2	3	3	3	84
17	3	3	3	3	3	3	3	3	4	3	2	2	3	3	3	3	3	3	3	2	2	3	3	3	2	3	2	3	3	3	2	87	
18	4	3	2	3	2	3	3	3	3	3	3	3	3	3	3	3	2	3	3	2	3	3	3	3	3	2	3	2	3	2	3	86	
19	3	3	4	3	2	4	3	3	3	3	2	2	3	4	3	3	3	3	2	3	2	2	3	4	2	3	2	3	3	3	2	88	
20	4	3	3	2	3	3	3	2	3	3	3	3	3	3	3	3	2	3	3	3	3	2	3	3	2	2	3	3	2	3	3	85	
21	4	2	3	4	2	4	3	3	4	4	2	3	3	3	4	3	4	3	3	3	3	3	3	3	2	2	1	4	3	4	1	93	
22	3	3	3	3	2	3	3	4	4	4	3	3	4	2	4	3	3	4	4	2	3	3	4	4	1	4	1	4	4	4	1	97	
23	4	4	4	4	2	3	3	3	4	3	3	3	3	4	4	3	2	4	3	3	2	2	4	4	2	3	2	4	3	2	4	98	
24	4	4	3	3	2	4	3	4	4	3	3	3	3	3	3	3	1	4	1	2	2	2	3	3	2	3	2	3	3	2	2	87	
25	4	3	3	4	1	2	4	2	4	4	4	1	4	4	4	3	2	3	3	3	1	3	4	3	2	4	2	3	3	3	3	93	
26	4	3	3	3	2	4	1	3	3	3	2	3	3	4	3	3	3	2	3	2	2	2	3	1	3	2	3	1	4	2	83		
27	4	3	3	3	3	4	2	3	3	3	3	3	3	4	3	2	4	3	2	2	2	3	4	3	3	2	4	3	2	2	91		
28	4	3	4	4	4	3	2	3	4	3	3	4	3	3	4	4	4	4	3	2	1	2	2	1	3	1	3	3	2	2	3	91	
29	4	4	3	3	2	4	2	4	4	3	3	4	1	3	2	3	3	4	4	4	3	3	2	2	2	3	2	3	4	2	93		
30	4	4	4	3	2	2	4	4	4	4	1	2	4	3	4	3	2	3	3	4	3	1	2	2	2	4	2	3	2	3	4	92	
31	3	3	1	3	3	2	1	3	2	3	1	2	2	3	2	2	2	3	2	4	3	2	3	3	1	2	1	4	1	3	1	71	
32	4	4	4	3	4	4	3	4	4	4	3	4	4	4	4	4	4	4	4	3	1	1	4	4	4	4	3	1	4	4	3	109	
33	4	3	4	2	1	3	3	4	3	2	1	3	3	4	4	3	1	2	1	4	2	2	1	4	1	4	1	3	2	4	2	81	
34	4	4	4	3	2	3	4	4	4	3	4	3	4	4	3	4	3	3	4	1	2	3	4	4	4	3	4	3	4	4	2	105	
35	2	2	3	2	3	2	3	2	2	3	3	3	3	2	2	2	3	2	3	2	3	2	3	2	2	3	2	3	2	3	2	76	
36	3	3	3	4	2	3	2	4	4	2	2	3	3	4	3	4	3	2	2	4	2	2	3	3	2	4	4	3	2	3	4	92	
37	3	3	2	3	2	3	4	1	1	4	4	4	4	4	4	4	3	1	4	1	2	1	2	2	4	1	3	3	1	3	1	82	
38	3	3	3	2	3	3	3	3	3	3	3	3	3	3	3	3	3	3	2	2	2	3	2	3	3	2	2	3	3	3	3	86	
39	1	1	4	1	4	1	1	4	4	1	1	1	1	2	2	2	3	2	3	2	3	4	4	1	4	1	4	1	4	1	2	110	
40	3	3	3	2	3	2	3	3	2	2	2	2	2	3	3	3	2	3	2	3	2	3	2	2	3	2	3	2	3	2	3	2	77

(bersambung)

(sambungan)

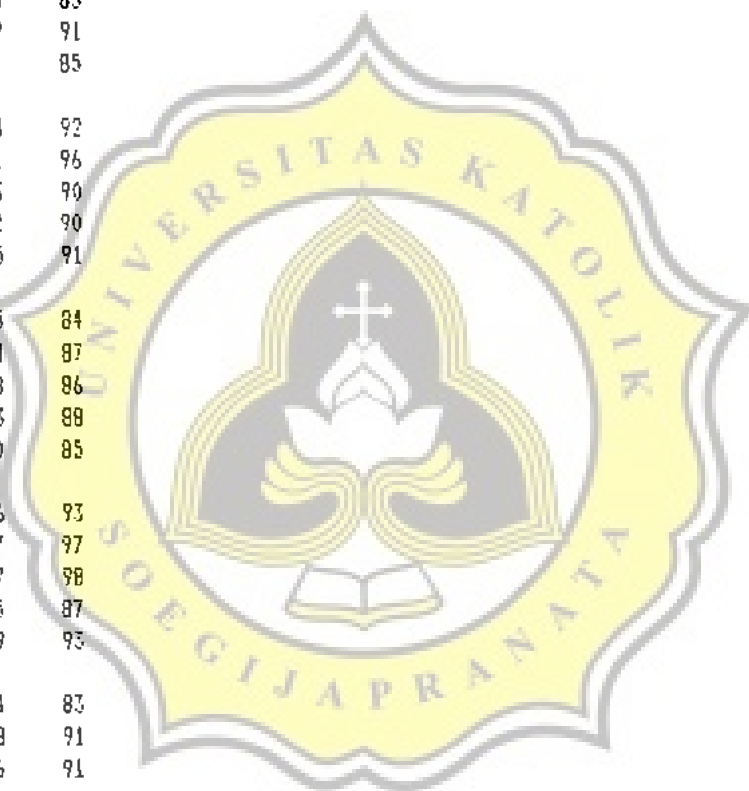
Kasus Nomor	Butir Nomor																															Total
	1	2	3	4	5	6	7	8	9	10	11	12	13	14	15	16	17	18	19	20	21	22	23	24	25	26	27	28	29	30	31	
41	4	3	4	4	2	3	4	4	4	4	4	4	4	4	4	4	3	4	3	2	1	4	4	3	4	4	3	3	4	4	3	109
42	4	3	4	4	2	3	4	4	4	4	4	4	4	4	4	4	3	4	3	2	1	4	4	3	4	4	3	3	4	4	3	109
43	3	3	2	3	2	3	1	4	4	1	1	1	1	4	4	4	1	4	1	4	3	4	2	1	3	3	2	3	3	2	3	80
44	4	3	3	3	1	3	4	3	4	4	3	3	3	3	4	4	2	3	3	3	3	2	2	4	4	2	4	2	3	3	4	97
45	2	3	3	2	2	2	3	4	3	4	3	3	3	4	3	3	3	2	3	2	2	3	4	4	3	3	1	4	3	2	1	87
46	4	4	4	4	2	4	4	4	3	3	3	3	3	3	3	4	2	4	2	3	1	3	3	3	3	3	2	3	3	3	96	
47	4	3	3	3	1	4	2	3	3	3	2	2	3	2	4	3	1	3	3	1	2	3	2	3	1	2	1	4	4	4	2	81
48	4	3	3	3	2	4	3	3	3	3	3	3	3	4	4	3	3	3	4	3	2	3	3	4	2	4	3	4	3	4	99	
49	3	3	2	3	2	3	2	3	3	2	2	2	2	2	2	3	2	3	2	3	2	1	3	3	3	3	3	3	2	3	2	77
50	4	3	4	4	2	3	4	4	4	4	4	4	4	4	4	3	4	3	2	1	4	4	3	4	4	3	3	4	4	4	110	
51	4	4	2	2	3	1	4	2	2	2	2	1	2	3	4	1	3	3	1	4	2	4	4	2	3	3	2	4	2	2	1	79
52	4	4	2	4	2	3	2	3	4	1	3	2	2	4	4	4	1	3	2	4	1	2	2	3	1	4	2	3	1	2	2	81
53	3	3	2	4	2	3	2	3	3	2	2	2	1	4	3	4	1	3	1	3	2	1	2	3	2	4	1	3	2	4	1	76
54	4	3	2	3	1	3	1	3	2	1	2	1	1	4	3	4	2	3	1	3	1	2	1	3	2	2	2	2	2	3	2	69
55	3	3	2	4	2	3	2	4	4	2	2	2	2	3	3	2	4	1	3	2	1	2	3	2	3	1	4	2	3	2	79	
56	4	2	2	3	2	3	1	4	4	1	2	1	1	3	3	4	2	3	3	4	2	1	3	3	2	2	2	3	2	3	2	77
57	3	3	1	3	1	2	3	4	2	2	2	3	2	4	3	4	2	3	2	3	1	2	2	4	3	3	2	2	2	2	2	77
58	4	4	4	4	4	4	4	4	4	4	4	4	4	4	4	3	4	4	3	1	2	3	4	4	4	4	2	4	4	4	114	
59	4	4	4	4	4	4	4	4	4	4	4	4	4	4	4	3	4	4	3	1	2	3	4	4	4	4	2	4	4	4	114	
60	3	2	2	2	2	4	1	2	3	1	1	2	3	3	3	3	2	3	2	3	3	2	3	3	2	4	4	3	3	4	3	81



11 TABEL DATA : jan3

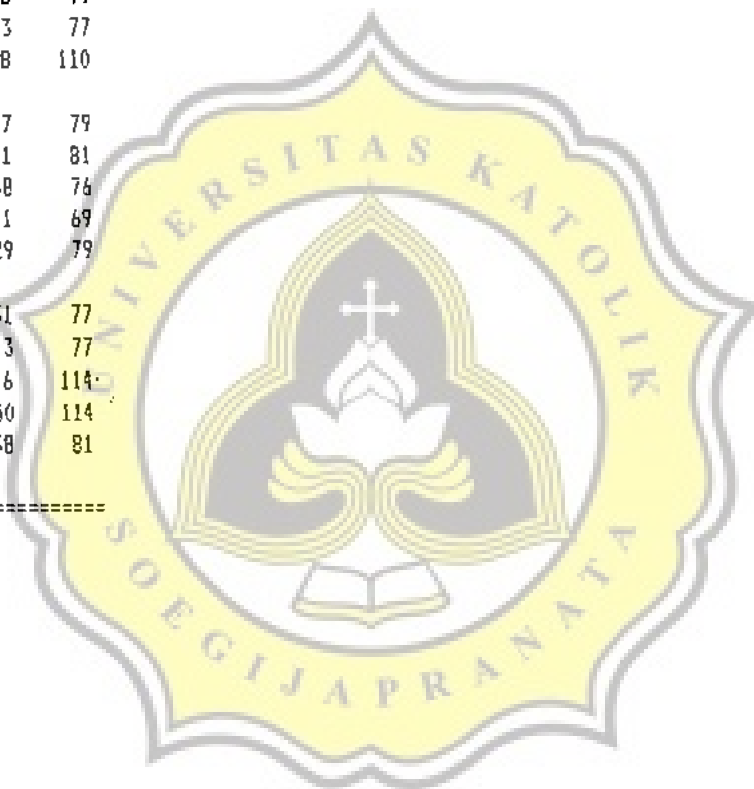
Kasus	X1	X2
1	112	74
2	118	78
3	113	82
4	115	74
5	117	75
6	109	76
7	115	77
8	118	83
9	119	91
10	131	85
11	128	92
12	91	96
13	105	90
14	142	90
15	135	91
16	105	84
17	104	87
18	98	86
19	103	88
20	120	85
21	136	93
22	127	97
23	117	98
24	115	87
25	109	93
26	124	83
27	98	91
28	106	91
29	117	93
30	135	92
31	141	71
32	92	109
33	117	81
34	98	105
35	168	76
36	118	92
37	83	82
38	107	86
39	77	110
40	75	77

(berabung)



(saabungan)

Kasus	X1	X2
41	99	109
42	114	109
43	52	80
44	87	97
45	98	87
46	120	96
47	58	81
48	128	99
49	63	77
50	98	110
51	107	79
52	141	81
53	138	76
54	131	69
55	129	79
56	131	77
57	113	77
58	76	114
59	150	114
60	138	81





LAMPIRAN D. UJI NORMALITAS

Cetakan Ke - 1 / 1

S.P.S. : Seri Program Statistik  
Program : UJI NORMALITAS SEBARAN  
Edisi : Sutrisno Hadi dan Seno Paardiyanto  
Universitas Gadjah Mada, Yogyakarta, Indonesia  
Versi IBM/IN; Hak Cipta (c) 1990, Dilindungi

-----  
Nama Peneliti : Prijanto Sunarjono  
Nama Lembaga : Unika Soegijapranata  
Tgl. Analisis : 08 September 1999  
Nama Berkas : jan3

Nama Ubahan X 1 : Persepsi Karyawan terhadap Otokrasi Pimpinan  
Nama Ubahan X 2 : Asertifitas

Ubahan X 1 = Rekamam Nomor : 1  
Ubahan X 2 = Rekamam Nomor : 2

Cacah Kasus Sesula : 60  
Cacah Data Kosong : 0  
Cacah Kasus Jalan : 60



#1 TABEL RANGKUMAN - UBAHAN: X 1

Klas	fo	fh	D	DD	DD/ fh
10	1	0.49	0.51	0.26	0.52
9	0	1.66	-1.66	2.76	1.66
8	4	4.75	-0.75	0.57	0.12
7	12	9.55	2.45	5.99	0.63
6	18	13.54	4.46	19.87	1.47
5	10	13.54	-3.54	12.55	0.93
4	8	7.55	-1.55	2.41	0.25
3	4	4.75	-0.75	0.57	0.12
2	2	1.66	0.34	0.11	0.07
1	1	0.49	0.51	0.26	0.52
Total	60	60.00	0.00	--	6.29

db = 9  
Sebarannya : normal.

p = 0.710

normal.

\*\* TABEL RANGKUMAN - UBAHAN: X 2

Klas	fo	fh	D	DD	DD/fh
8	2	0.73	1.27	1.61	2.20
7	5	3.28	1.72	2.97	0.91
6	5	9.59	-4.59	21.05	2.20
5	14	16.40	-2.40	5.78	0.35
4	18	16.40	1.60	2.55	0.16
3	14	9.59	4.41	19.47	2.03
2	2	3.28	-1.28	1.63	0.50
1	0	0.73	-0.73	0.54	0.73
Total	60	60.00	0.00	--	9.07

db = 7      p = 0.248  
 Sebarannya : normal.

## KELOCOKAN KURVE: X 1

=====

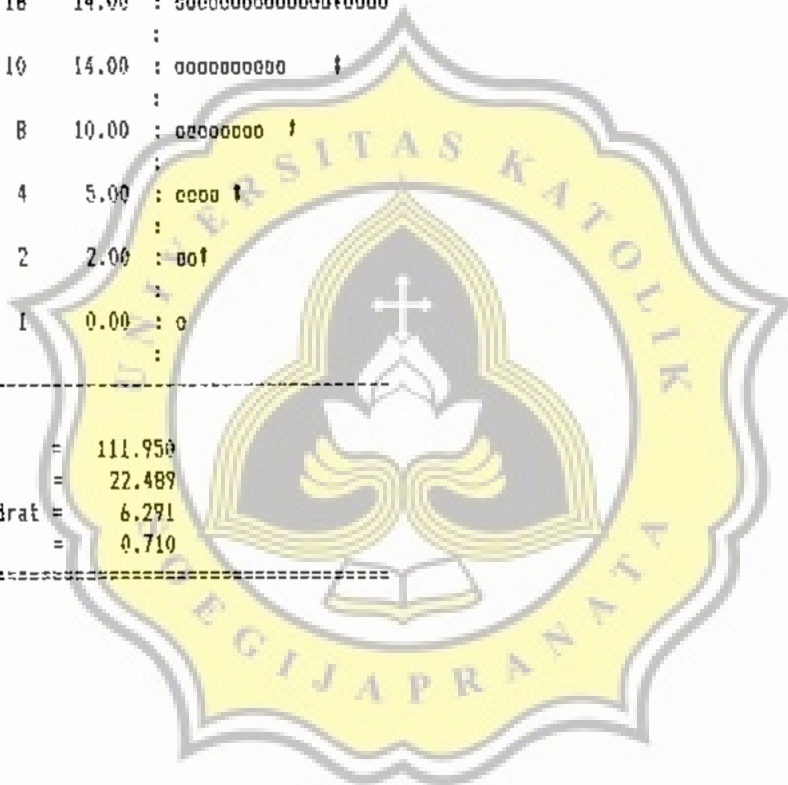
Klas fo fh

10	1	0.00	: o
			:
9	0	2.00	:
			:
8	4	5.00	: oooo †
			:
7	12	10.00	: oooooooooo†oo
			:
6	18	14.00	: sooooooooooooo†oooo
			:
5	10	14.00	: oooooooooo †
			:
4	8	10.00	: ooooooooo †
			:
3	4	5.00	: oooo †
			:
2	2	2.00	: oo†
			:
1	1	0.00	: o
			:

-----

Rerata	=	111.950
S.B.	=	22.489
Kai Kuadrat	=	6.291
p	=	0.710

-----



11 KECOCOKAN KURVE: X 2

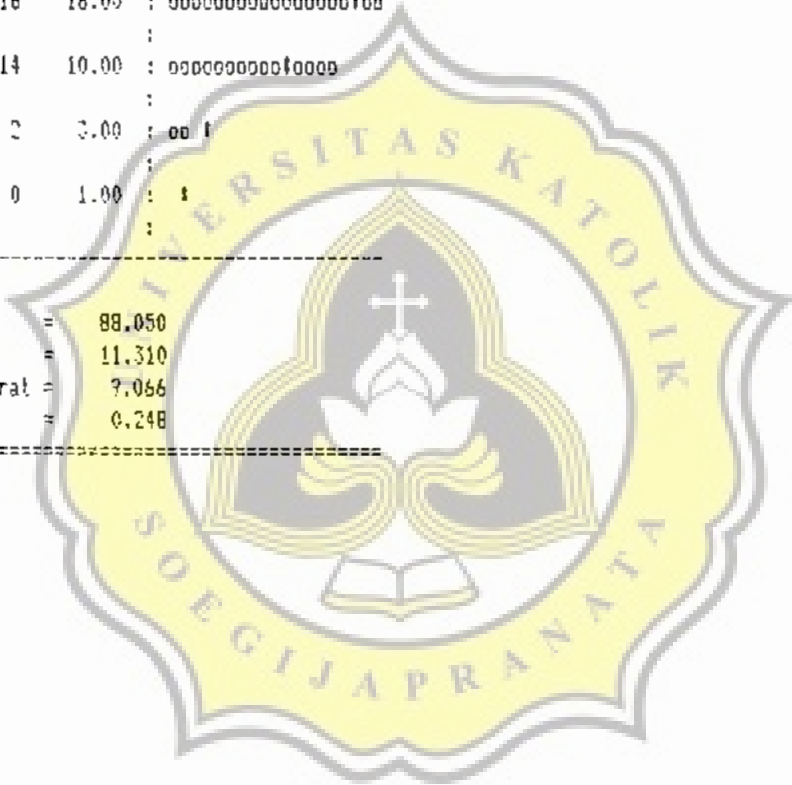
=====

Klas	fo	Fh	
8	2	1.00	: olo
			:
7	5	3.00	: ooooo
			:
6	5	10.00	: ooooo o
			:
5	14	16.00	: oooooooooooooo o
			:
4	18	16.00	: oooooooooooooooooo
			:
3	14	10.00	: oooooooooooooo
			:
2	2	3.00	: oo o
			:
1	0	1.00	: o
			:

-----

Rerata	=	88.050
S.E.	=	11.310
Kai Kuadrat	=	7.066
p	=	0.248

=====







Cetakan Ke- 1 / 1

S.P.S. : Seri Program Statistik  
 Program : UJI BENTUK REGRESI  
 Edisi : Sutrisno Hadi dan Seno Paardiyanto  
 Universitas Gadjah Mada, Yogyakarta, Indonesia  
 Versi IBM/IN, Hak Cipta (c) 1990, Dilindungi

=====

Nama Peneliti : Prijanto Suparjono  
 Nama Lembaga : Unika Soegijapranata  
 Tgl. Analisis : 08 September 1999  
 Nama Berkas : jan3

Nama Ubanan Bebas X : Persepsi Karyawan terhadap Otokrasi Pimpinan  
 Nama Ubanan Taut Y : Asertifitas

Ubanan Bebas X 1 = Rekanan Nomor : 1 pangkat 1  
 Ubanan Bebas X 2 = Rekanan Nomor : 1 pangkat 2  
 Ubanan Taut Y = Rekanan Nomor : 2

Cacah Kasus Berula : 60  
 Cacah Data Kosong : 0  
 Cacah Kasus Jalan : 50

## STATISTIK ENDUK

X	0	1	2	Y
0	60	6717	781809	5283
1	6717	781809	9.391192E+07	588897
2	781809	9.391192E+07	1.158788E+10	6.823445E+07
Y	5283	588897	6.823445E+07	472715

=====

#### 11 MATRIKS DISPERSI

```
=====
```

X	1	2	Y
1	29840.81	6388400	-2534.875
2	6388400	1.400797E+09	-603940
Y	-2534.875	-603940	7546.844

```
=====
```

#### 11 MATRIKS INTERKORELASI

```
=====
```

X	1	2	Y
1	1.000	0.988	-0.167
p	0.000	0.000	0.194
2	0.988	1.000	-0.134
p	0.000	0.000	0.132
Y	-0.167	-0.136	1.000
p	0.194	0.152	0.000

```
=====
```

p = dua-ekor.

#### 11 Koef. Garis Regresi Linear

Beta 0 = 97.560  
Beta 1 = -0.985

Ralat Baku Est. = 11.243  
Ry(1) = 0.169  
Koef. Det. (R<sup>2</sup>) = 0.029

#### 11 Koef. Garis Regresi Kuadratik

Beta 0 = 77.375  
Beta 1 = 0.310  
Beta 2 = -0.002

Ralat Baku Est. = 11.254  
Ry(12) = 0.209  
Koef. Det. (R<sup>2</sup>) = 0.043

## RANGKUMAN ANALISIS REGRESI : X 1 & X 2

Sumber	JK	db	RK	F	p
Regr. Linear	215.329	1	215.329	1.703	0.194
Res. Linear	7,331.515	58	126.405	--	--
Regr. Kuadratik	328.222	2	164.111	1.296	0.259
Res. Kuadratik	7,218.622	57	126.642	--	--
Total	7,546.844	59	--	--	--

## RANGKUMAN ANALISIS REGRESI : X 1 & X 2

Sumber	JK	db	RK	F	p
Regr. Kuadratik	328.222	2	164.111	1.296	0.259
Regr. Linear	215.329	1	215.329	1.703	0.194
Keuntungan	112.893	1	112.893	0.891	0.648
Res. Kuadratik	7,218.622	57	126.642	--	--
Total	7,546.844	59	--	--	--

<< Korelasinya Linear >>



LAMPIRAN F. UJI ANALISIS PRODUCT MOMENT

Cetakan ke - 1 / 1

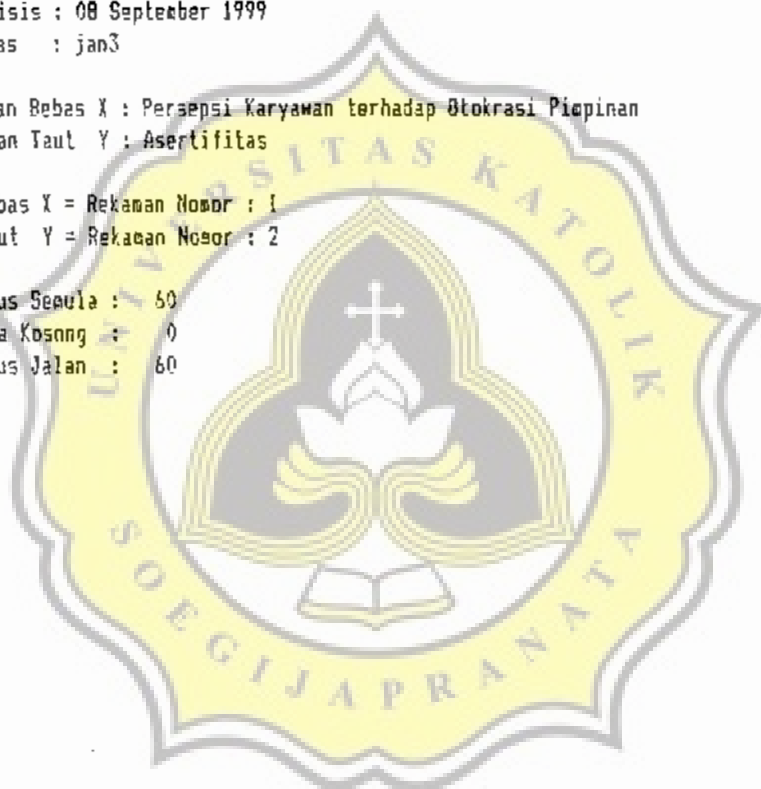
S.P.S. : Seri Program Statistik  
Program : KORELASI MOMEN TANGKAR PEARSON  
Edisi : Sutrisno Hadi dan Seno Pazardiyanto  
Universitas Gadjah Mada, Yogyakarta, Indonesia  
Versi IBM/IN, Hak Cipta (c) 1990, Dilindungi

=====  
Nama Peneliti : Prijanto Sumarjono  
Nama Lembaga : Unika Soegijapranata  
Tgl. Analisis : 08 September 1999  
Nama Berkas : jan3

Nama Ubahan Bebas X : Persepsi Karyawan terhadap Otokrasi Pimpinan  
Nama Ubahan Taut Y : Asertifitas

Ubahan Bebas X = Rekaman Nomor : 1  
Ubahan Taut Y = Rekaman Nomor : 2

Cacah Kasus Semula : 60  
Cacah Data Kosong : 0  
Cacah Kasus Jalan : 60



### ## STATISTIK INDUK

X	0	1	Y
0	60	6717	5283
1	6717	781809	588897
Y	5283	588897	472715

### ## DISPERSI

Y	1	Y
1	27.840.810	-2.534.875
Y	-2.534.875	7.546.844

### ## RANGKUMAN ANALISIS

Beta 0 = 97.560  
 Beta 1 = -0.085  
 Galat Baku estimasi = 11.243

$r_{xy}$  = -0.169  
 Koef. Determin. ( $r^2$ ) = 0.029  
 Peluang Galat ( $p$ ) = 0.194

$p$  = dua efor.

**FAKULTAS**  
Jl. Pawiyon  
Telp. (024)  
Fnx. (024)  
Badan Iku

nomor : B.  
temp. :  
tanggal : Di

kepada : Yt  
Jl.  
di  
K.

D  
ijih

ut  
da  
K.  
D  
ter





# PT. MUTU GADING TEKSTIL

Jl. Raya Solo - Purwodadi Km 11 Gondangrejo Karanganyar  
Phone ( 0271 ) 664508 fax ( 0271 ) 664509

Nomor : 0356 / MGT-HRM / IX / 1999.  
Lamp. : -  
Hal : Penelitian

## SURAT KETERANGAN

Yang bertanda tangan di bawah ini menerangkan bahwa :

Nama : Prijanto Sumarjono.  
NIM/NIRM : 92.40.1405 / 92.6.111.08000.50138  
Fakultas : Psikologi  
Tempat/Tgl. Lahir : Purwokerto, 23 Februari 1972  
Alamat : Jl. Menoreh III / 15 Semarang  
Asal Sekolah : Universitas Katolik Soegijapranata Semarang

Bahwa yang bersangkutan telah mengadakan penelitian di PT. Mutu Gading Tekstil Karanganyar selama dua ( 2 ) minggu dari tanggal 23 Agustus 1999 sampai dengan 04 September 1999 guna memperoleh informasi data sehubungan dengan penyusunan skripsi dengan judul " *ASERTIFITAS KARYAWAN DITINJAU DARI PERSEPSI KARYAWAN TERHADAP OTOKRASI PIMPINAN.*"

Demikian surat keterangan ini diberikan untuk dapat dipergunakan seperlunya.

Karanganyar, 08 September 1999  
Human Resources Management



*[Signature]*  
Drs. Kusdjo Pranoto  
Manager



PT. MUTU GADING TEKSTIL  
GONDANGREJO-KARANGANYAR

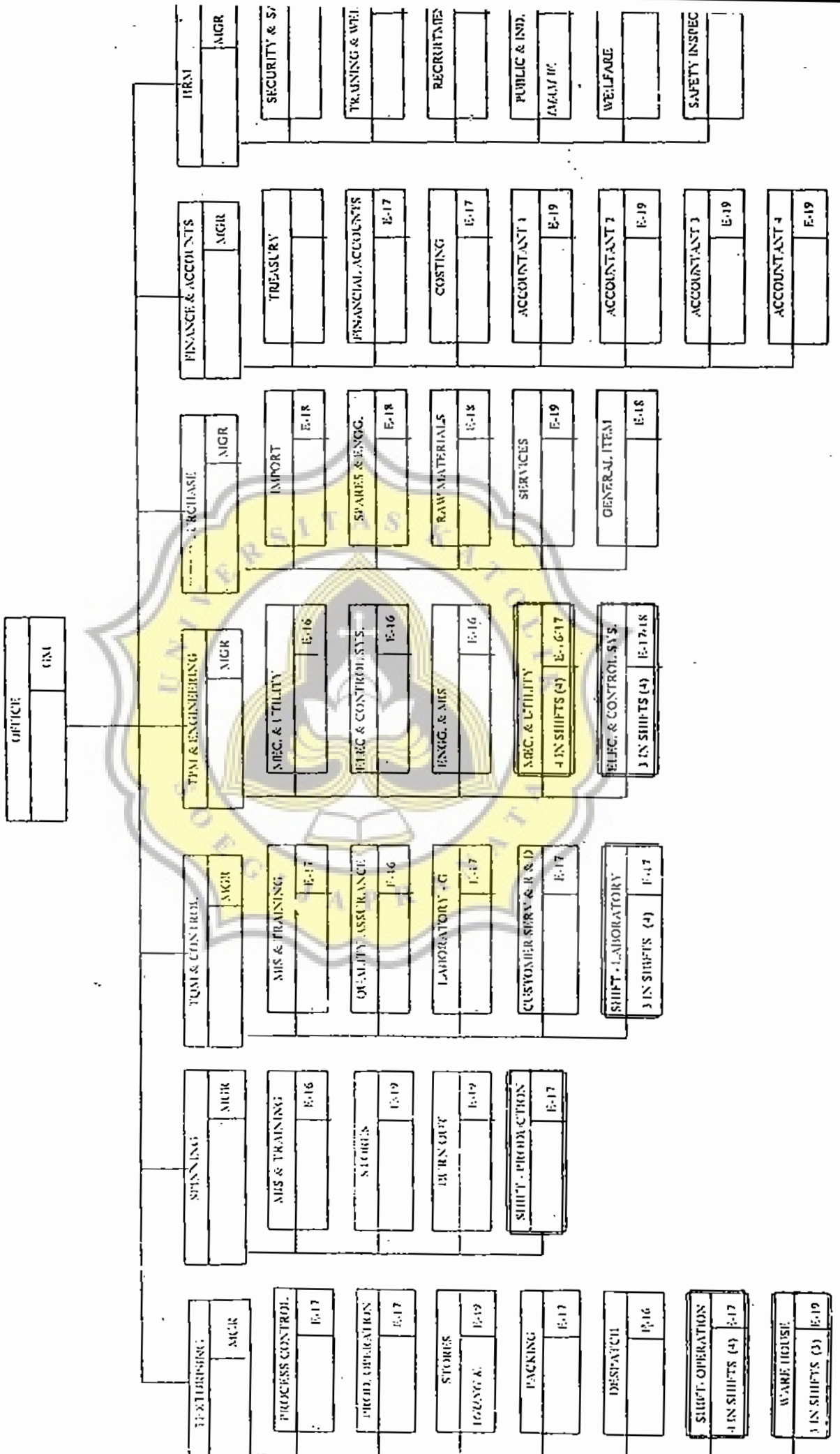
## COMPANY PROFILE



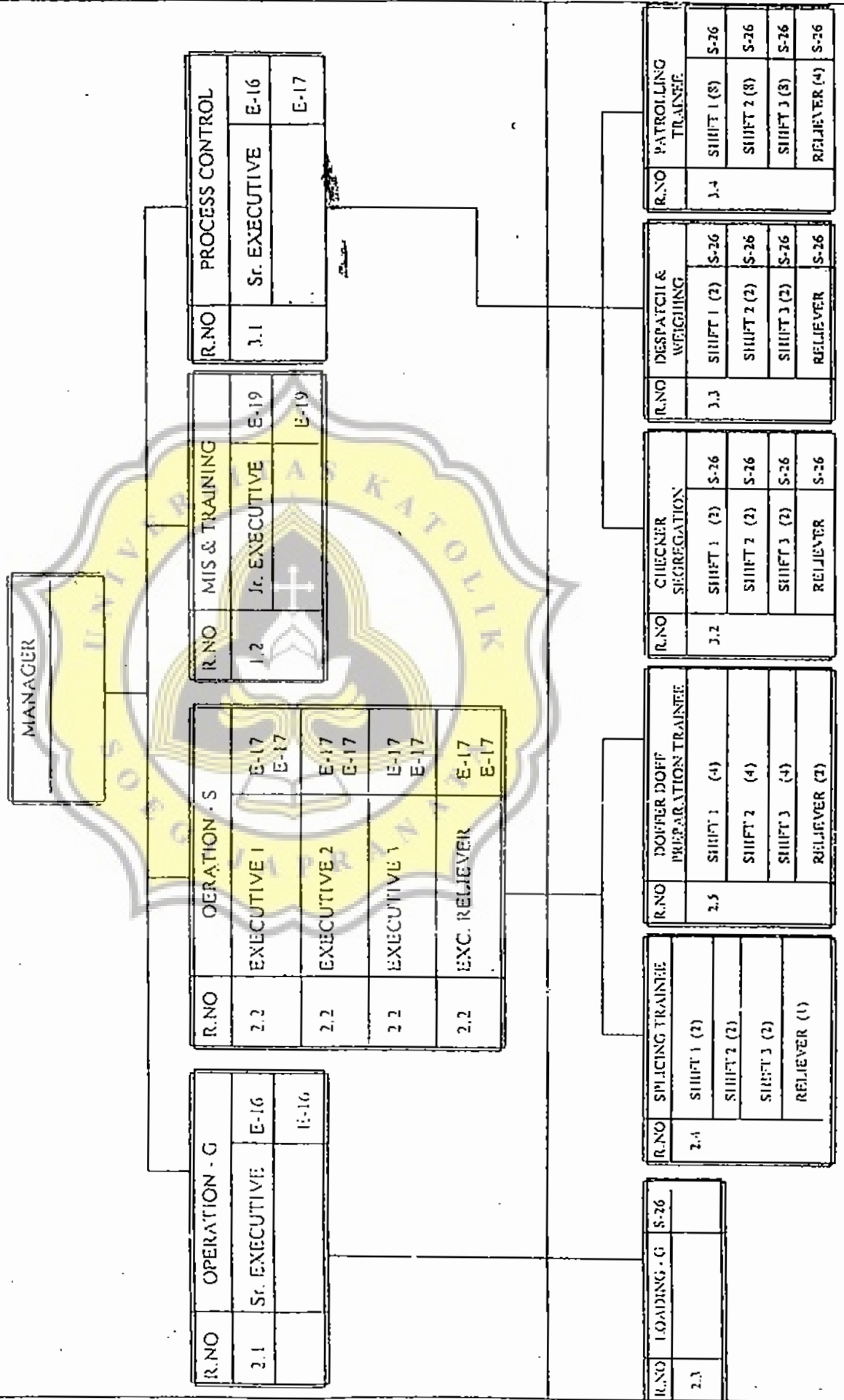
Jl.Raya Solo-Purwodadi KM 11 Gondangrejo Karanganyar  
Telephone : ( 0271 ) 664508 fax 0271 ( 21345 )

## POSITION STRUCTURE

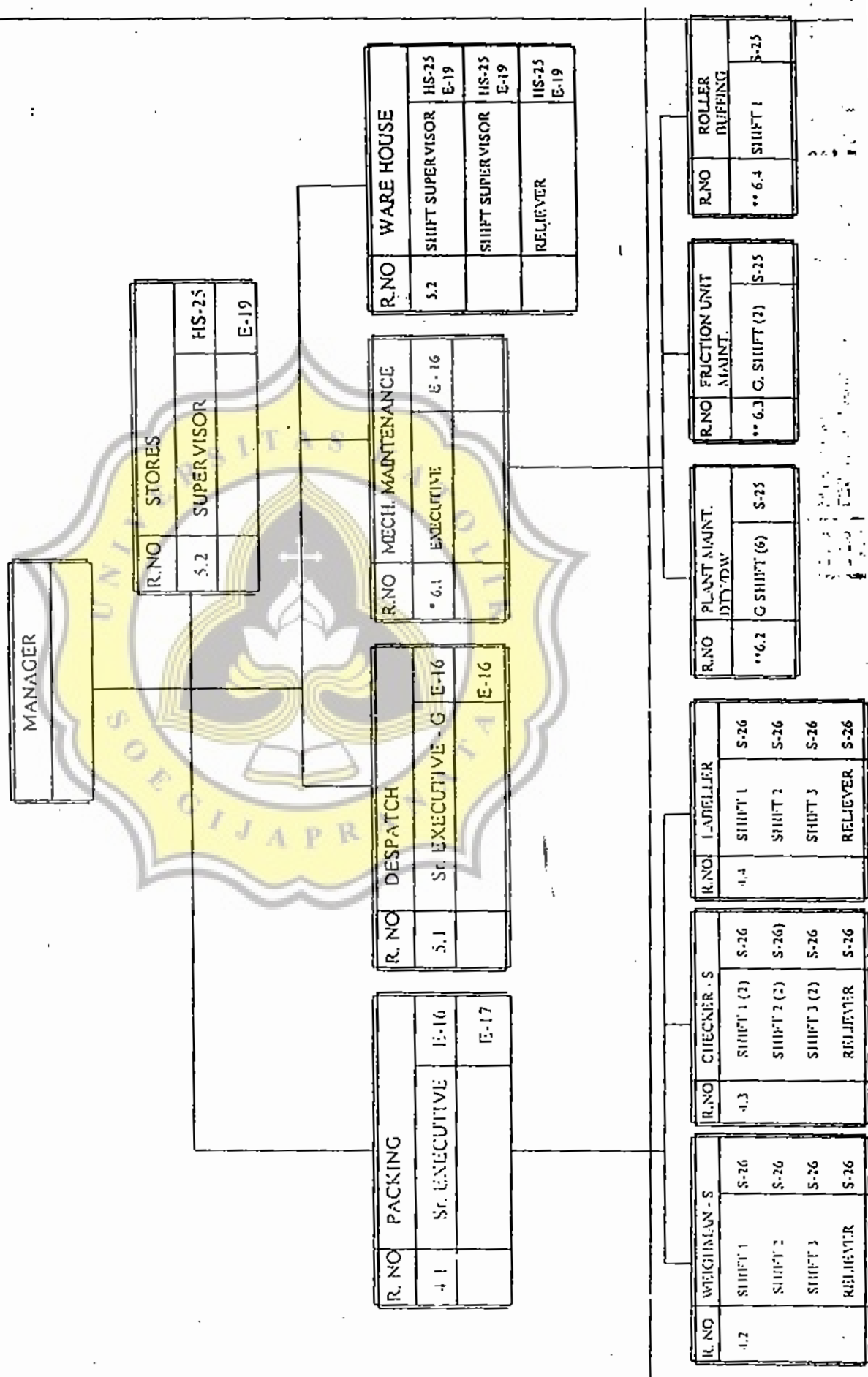
SR NO	LEVEL		POSITION	GRADE	DESIGNATION	CODE	REMARKS
I	SENIOR MANAGEMENT	1	GENERAL MANAGER	4	Sr. Vice President	G-4	
				5	Vice President	G-5	
				6	General Manager	G-6	
II	MIDLE MANAGEMENT	2	PLANT MANAGER	7	Joint Gen Manager	P-7	
				8	Deputy Gen.Manager	P-8	
				9	Asst. Gen.Manager	P-9	
		3	DEPATEMANTAL MANAGER	10	Chief Manager	M-10	
				11	Senior Manager	M-11	
				12	Manager	M-12	
III	JUNIOR MANAGEMENT	4	SECTION / SHIFT	13	Joint Manager	I-13	
				14	Deputy Manager	I-14	
				15	Asst Manager	I-15	
		5	SUPERVISOR/ EXECUTIVE	16	Senior Executive	E-16	
				17	Executive	E-17	
				18	Junior Executive	E-18	
				19	Executive Asst.	E-19	
IV	OPERATOR	6	SUPER SKILLED TECHNICIAN /OPR	20		SS-20	
				21		SS-21	
				22		SS-22	
		7	HIGHLY SKILLED TECHNICIAN /OPR	23		HS-23	
				24		HS-24	
				25		HS-25	
		8	SKILLED TECH. OPERATOR	26		S-26	
				27		S-27	
				28		S-28	



PT. MUTU GADING TEKSTIL  
 ORGANISATION CHART TEXTURISING (PAGE - 1)



PT. MUTU GADING TEKSTIL  
 ORGANISATION CHART TEXTURISING (PAGE - 2)



3  
 2  
 1



PT. MUTU GADING TEKSTIL  
ORGANISATION CHART SPINNING

MANAGER

R.NO	STORES	
1.1	SUPERVISOR	E-19

R.NO	DEBN OUT	
3.1	SUPERVISOR	E-19

R.NO	EXFCUTIVE	
2.1	SHIFT 1	E-17 E-17
2.1	SHIFT 2	E-17
2.1	SHIFT 3	E-17
2.1	RELIEVER	E-17

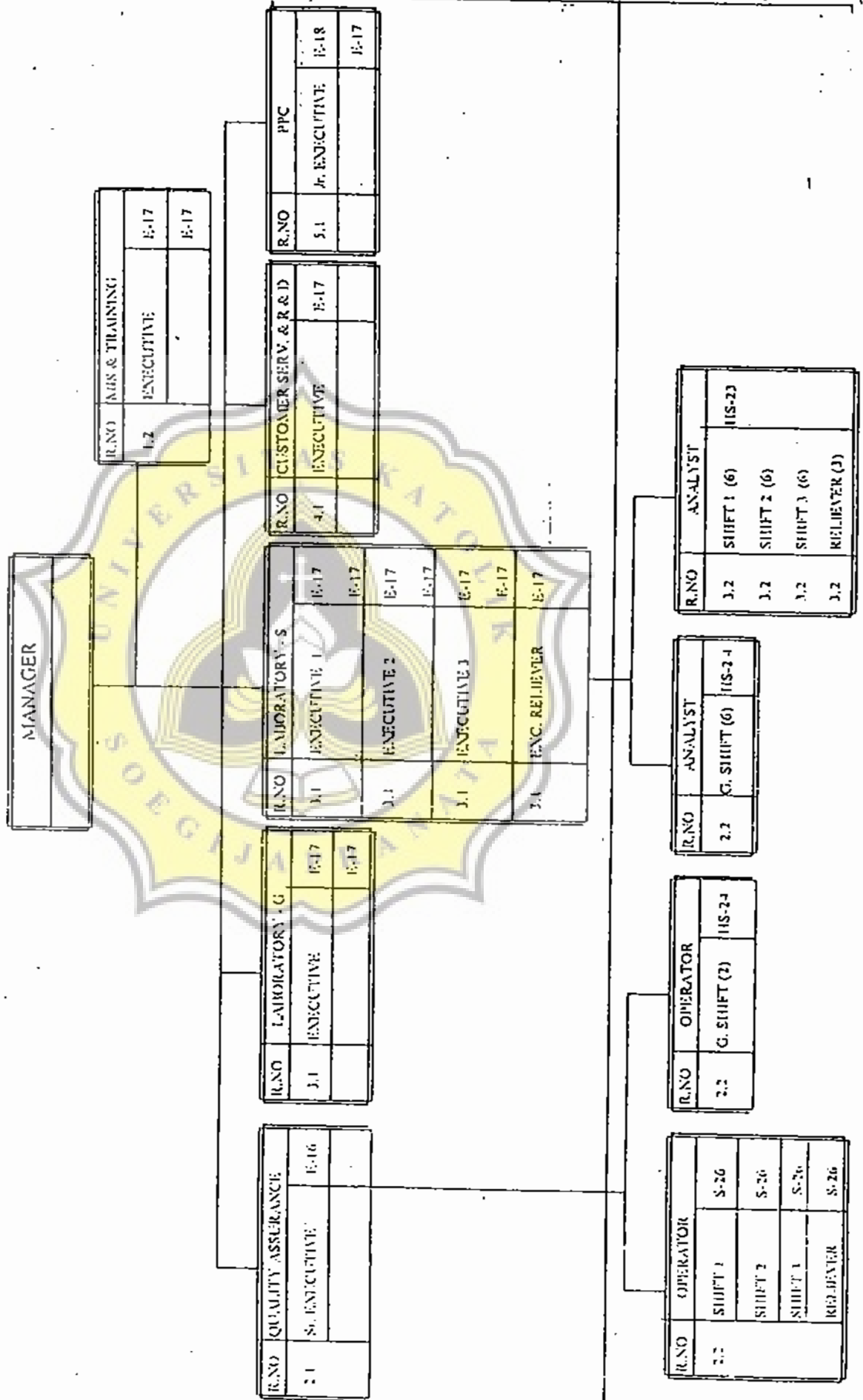
R.NO	SENIOR EXECUTIVE.	
1.2	MIS & TRAINING G.S.	E-16

1.2	OPERATOR SKILLED	7	S-26
-----	------------------	---	------

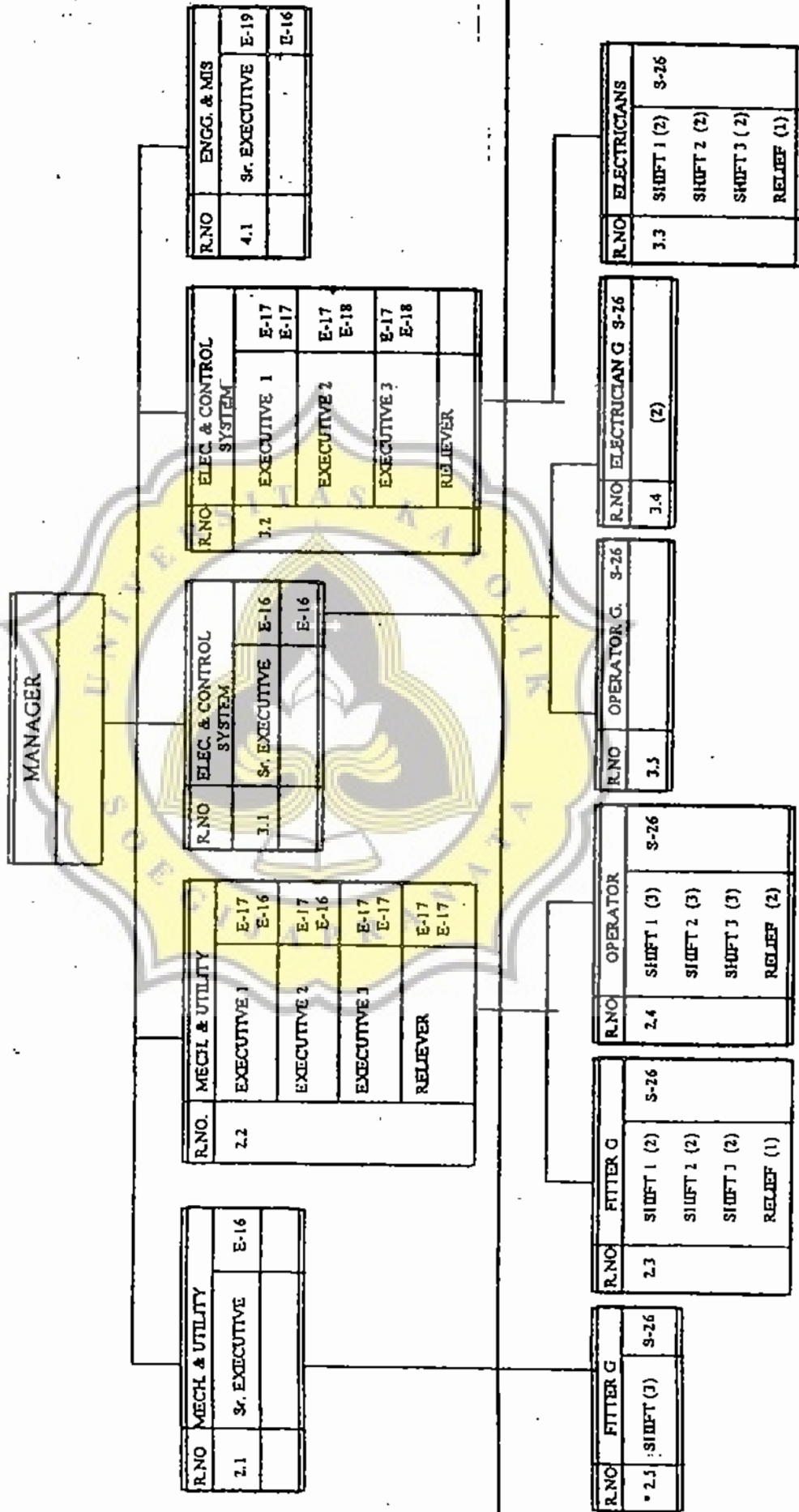
2.2.1	OPERATOR CLIP DRYING	4	S-26
2.2.2	CONTROL ROOM	4	
2.2.3	SPINNING AREA	4	
2.2.4	TAKE UP AREA	10	
2.2.5	MTR SEGREGATION	3	
2.2.6	FINISH PREPARATION	1	



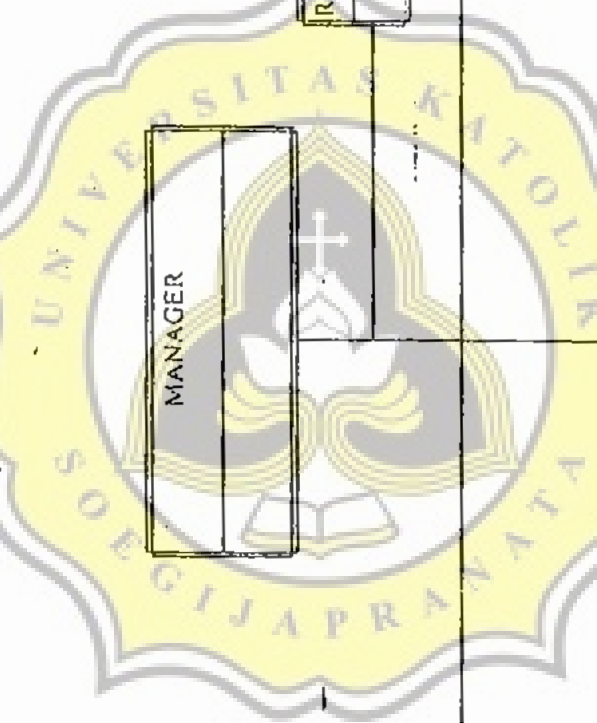
PT. MUTU GADING TEKSTIL  
ORGANISATION CHART TQM & CONTROL



PT. MUTU GADING TEKSTIL  
ORGANISATION CHART TPM & ENGINEERING



PT. MUTU GADING TEKSTIL  
 ORGANISATION CHART PURCHASE



MANAGER

R.NO	TYPIS (MIS)
•	S-26



IMPORT	
R.NO	E-18
4	

SPARES & ENGG.	
R.NO	E-18
2	

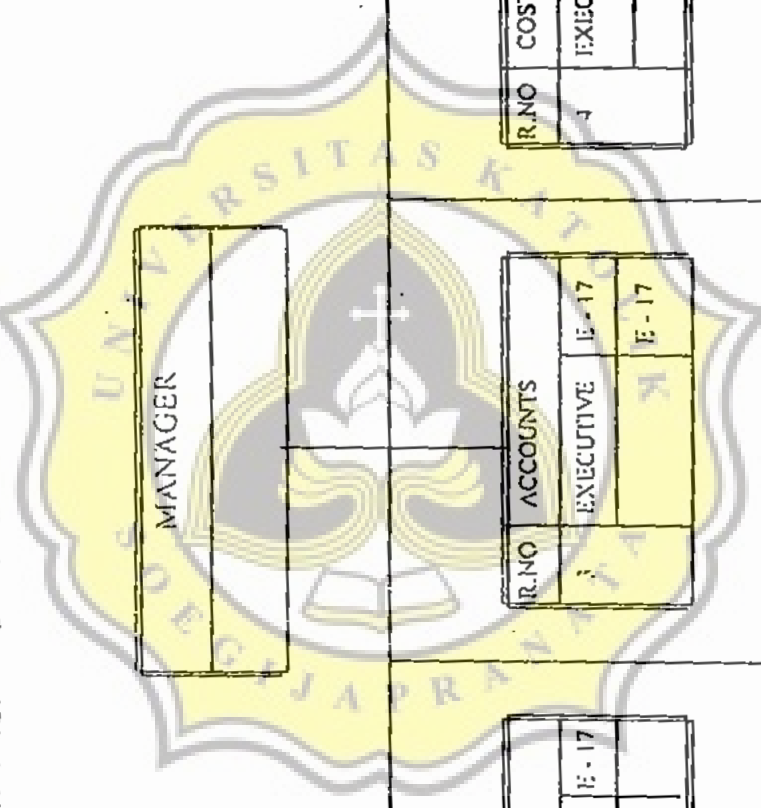
RAW MATERIALS	
R.NO	E-18
3	

SERVICES	
R.NO	E-19
5	

GENERAL ITEM	
R.NO	E-18
6	

\* Extra , as per President Director's approval

PT. MUTU GADING TEKSTIL  
 ORGANISATION CHART FINANCE & ACCOUNT



MANAGER	
---------	--

R.NO	TREASURY
2	EXECUTIVE E-17

R.NO	ACCOUNTS
3	EXECUTIVE E-17
	E-17

R.NO	COSTING
4	EXECUTIVE E-17

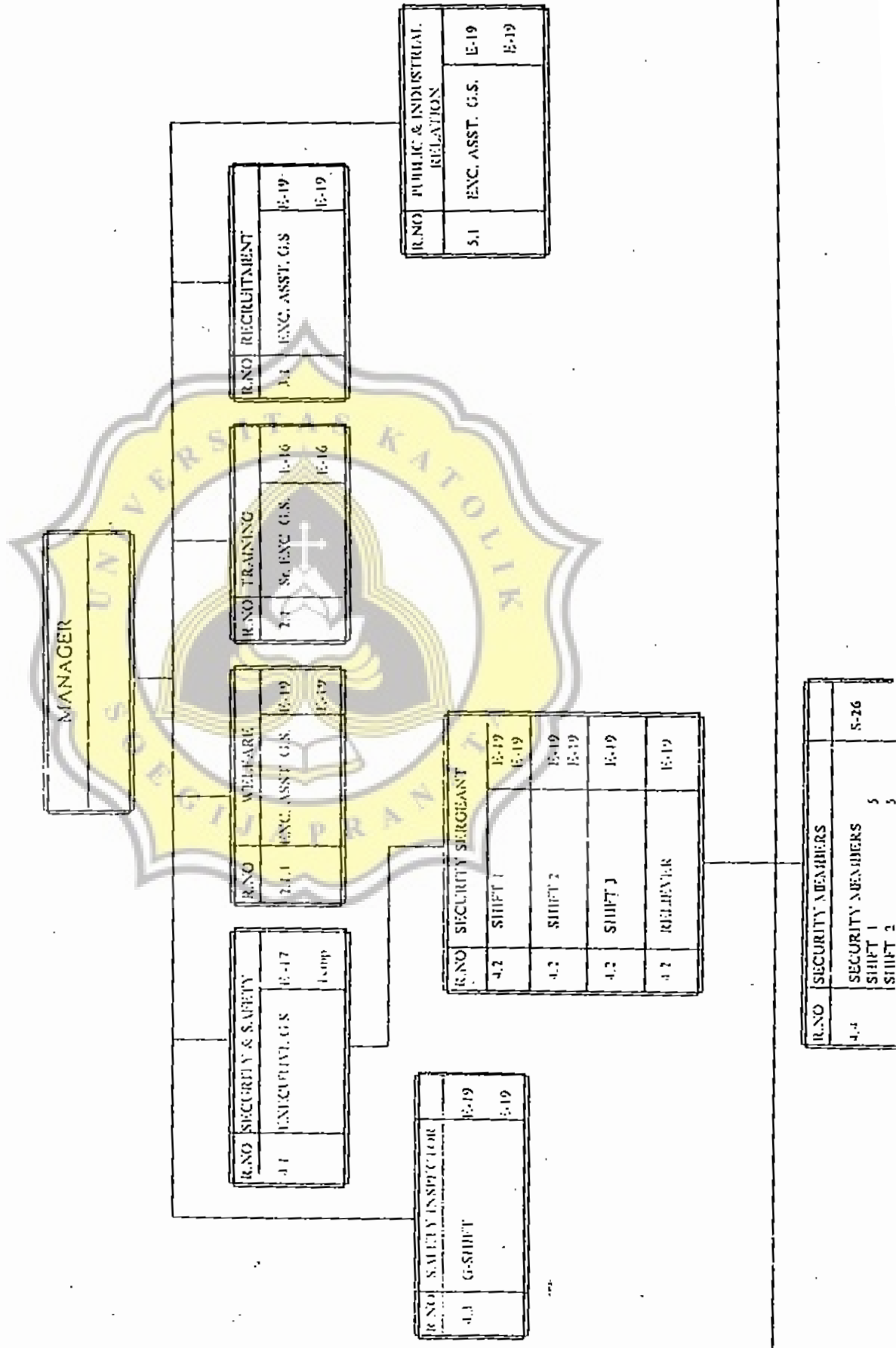
R.NO	ACCOUNTANT 1
5.1	G-SHIFT E-19
	E-19

R.NO	ACCOUNTANT 2
5.2	G-SHIFT E-19
	E-19

R.NO	ACCOUNTANT 3
5.3	G-SHIFT E-19
	Tr

R.NO	ACCOUNTANT 4
5.4	G-SHIFT E-19

PT. MUJTU GADING TEKSTIL  
 ORGANISATION CHART HUMAN RESOURCE MANAGEMENT



MANAGER

R.NO	SECURITY & SAFETY	E-17	1 emp
1.1	EXECUTIVE G.S.	E-19	

R.NO	WELFARE	E-19	E-19
2.1.1	ENC. ASST. G.S.	E-19	E-19

R.NO	TRAINING	E-16	E-16
3.1	ENC. ASST. G.S.	E-19	E-19

R.NO	RECRUITMENT	E-19	E-19
4.1	ENC. ASST. G.S.	E-19	E-19

R.NO	SAFETY INSPECTOR	E-19	E-19
4.1	G-SHIFT	E-19	E-19

R.NO	SECURITY SERGEANT	E-19	E-19
4.2	SHIFT 1	E-19	E-19
4.2	SHIFT 2	E-19	E-19
4.2	SHIFT 3	E-19	E-19
4.2	RELIEVER	E-19	E-19

R.NO	PUBLIC & INDUSTRIAL RELATION	E-19	E-19
5.1	ENC. ASST. G.S.	E-19	E-19

R.NO	SECURITY MEMBERS	5-26	
4.4	SECURITY MEMBERS	5	5
	SHIFT 1		
	SHIFT 2		