



LAMPIRAN A-1

ANGKET PERSEPSI MASYARAKAT TERHADAP  
KEMAMPUAN PEKERJA GERAKAN  
KELUARGA BERENCANA NASIONAL

## PETUNJUK

Pada lembar berikut ini akan Anda jumpai sejumlah pernyataan yang harus Anda jawab semua. Pilihlah salah satu jawaban yang Anda anggap paling sesuai dengan keadaan Anda sekarang. Kerjakan semua pernyataan ini menurut pendapat Anda sendiri dan jangan terpengaruh orang lain. Jawaban yang Anda buat tidak ada kriteria benar atau salah. Semua jawaban adalah baik dan benar apabila semua jawaban dikerjakan oleh Anda sendiri.

Cara Anda menjawab pertanyaan adalah dengan cara memberikan tanda silang (X) pada salah satu jawaban yang paling sesuai dengan diri Anda pada lembar jawaban yang telah tersedia.

## PILIHAN JAWABAN

- **SS** , berarti Anda **sangat setuju** dengan pernyataan tersebut.
- **S** , berarti Anda **setuju** dengan pernyataan tersebut.
- **TS** , berarti Anda **tidak setuju** dengan pernyataan tersebut.
- **STS** , berarti Anda **sangat tidak setuju** dengan pernyataan tersebut.

1. Pekerja Gerakan Keluarga Berencana Nasional bersedia menyelesaikan permasalahan para akseptor Keluarga Berencana tentang pelaksanaan Gerakan Keluarga Berencana Nasional.
2. Kami melihat pekerja Gerakan Keluarga Berencana Nasional menyampaikan pesan-pesan mengenai Keluarga Berencana dengan trampil.
3. Pekerja Gerakan Keluarga Berencana Nasional selalu mendukung kami untuk ikut serta dalam Gerakan Keluarga Berencana Nasional.
4. Kami merasa para pekerja Gerakan Keluarga Berencana Nasional selalu bersedia menyelesaikan permasalahan yang dihadapi akseptor Keluarga Berencana agar Gerakan Keluarga Berencana Nasional berjalan dengan baik.
5. Kami dapat memahami dengan baik nasehat-nasehat yang diberikan pekerja Gerakan Keluarga Berencana Nasional.
6. Saya pikir pekerja Gerakan Keluarga Berencana Nasional bersedia menyelesaikan masalah-masalah tentang Keluarga Berencana dengan benar.
7. Pekerja Gerakan Keluarga Berencana Nasional dapat menyampaikan informasi tentang Keluarga Berencana dengan benar.
8. Menurut pendapat kami, pekerja Gerakan Keluarga Berencana Nasional harus bersedia menyelesaikan masalah para akseptor Keluarga Berencana dengan benar.
9. Dalam pertemuan kegiatan Keluarga Berencana, pertanyaan akseptor Keluarga Berencana jarang dijawab oleh pekerja Gerakan Keluarga Berencana Nasional.
10. Pekerja Gerakan Keluarga Berencana Nasional jarang memberikan nasehat mengenai masalah yang sedang kami hadapi.

11. Kami melihat pekerja Gerakan Keluarga Berencana Nasional kurang memberikan dorongan kepada para akseptor Keluarga Berencana.
12. Selama ini kami mengikuti pelaksanaan Gerakan Keluarga Berencana Nasional dengan baik berkat dorongan pekerja Gerakan Keluarga Berencana Nasional.
13. Jawaban yang tidak jelas dari pekerja Gerakan Keluarga Berencana Nasional akan membuat kami melakukan kesalahan dalam pelaksanaan Gerakan Keluarga Berencana Nasional.
14. Saya menilai bahwa pekerja Gerakan Keluarga Berencana Nasional selalu bersemangat dalam melaksanakan tugasnya.
15. Pekerja Gerakan Keluarga Berencana Nasional tidak suka apabila banyak akseptor Keluarga Berencana yang mengemukakan masalahnya.
16. Menurut pendapat kami, pekerja Gerakan Keluarga Berencana Nasional yang trampil adalah yang dapat menyelesaikan permasalahan para akseptor Keluarga Berencana.
17. Kami merasa para pekerja Gerakan Keluarga Berencana Nasional mau menjawab setiap pertanyaan dari para akseptor Keluarga Berencana.
18. Saya merasa pekerja Gerakan Keluarga Berencana Nasional cukup terlatih dalam menjalankan kegiatan-kegiatan Gerakan Keluarga Berencana Nasional.
19. Kami sering bingung dengan nasihat pekerja Gerakan Keluarga Berencana Nasional terhadap masalah yang saya hadapi.
20. Kami kurang mendapatkan dukungan dari pekerja Gerakan Keluarga Berencana Nasional dalam kegiatan Gerakan Keluarga Berencana Nasional.
21. Saya tidak suka dengan nasihat-nasihat yang disampaikan pekerja Gerakan Keluarga Berencana Nasional.

22. Saya menilai pekerja Gerakan Keluarga Berencana Nasional jarang memberikan dorongan kepada para akseptor Keluarga Berencana.
23. Pekerja Gerakan Keluarga Berencana Nasional yang baik adalah yang mendorong kami untuk ikut serta dalam pelaksanaan Gerakan Keluarga Berencana Nasional.
24. Saya merasa terdorong dengan kegigihan pekerja Gerakan Keluarga Berencana Nasional.
25. Pekerja Gerakan Keluarga Berencana Nasional tidak senang apabila banyak akseptor Keluarga Berencana yang bertanya.
26. Kami dapat memahami pelaksanaan Gerakan Keluarga Berencana Nasional karena pekerja Gerakan Keluarga Berencana Nasional mau memberikan penjelasan dengan baik.
27. Pekerja Gerakan Keluarga Berencana Nasional mau menjawab pertanyaan para akseptor Keluarga Berencana tentang pelaksanaan Gerakan Keluarga Berencana Nasional.
28. Pekerja Gerakan Keluarga Berencana Nasional selalu tidak mau menyelesaikan masalah kami.
29. Informasi-informasi tentang Keluarga Berencana jarang disampaikan oleh pekerja Gerakan Keluarga Berencana Nasional.
30. Informasi-informasi tentang Keluarga Berencana disampaikan pekerja Gerakan Keluarga Berencana Nasional dengan benar.
31. Menurut pendapat saya, pekerja Gerakan Keluarga Berencana Nasional yang baik adalah yang mempunyai banyak pengalaman dalam melaksanakan tugasnya.
32. Saya sering keliru menafsirkan informasi yang diberikan pekerja Gerakan Keluarga Berencana Nasional karena tidak saya terima dengan jelas.

33. Kami merasa pekerja Gerakan Keluarga Berencana Nasional tidak bersemangat dalam setiap kegiatan Gerakan Keluarga Berencana Nasional.
34. Kami senang apabila pekerja Gerakan Keluarga Berencana Nasional memberikan dukungan untuk mengikuti kegiatan Gerakan Keluarga Berencana Nasional.
35. Saya sering mendapatkan dukungan dari pekerja Gerakan Keluarga Berencana Nasional apabila mempunyai masalah.
36. Para akseptor Keluarga Berencana sulit menafsirkan pesan-pesan yang disampaikan pekerja Gerakan Keluarga Berencana Nasional.
37. Dalam pertemuan kegiatan Keluarga Berencana, pekerja Gerakan Keluarga Berencana Nasional selalu memberikan kesempatan kepada kami untuk bertanya.
38. Kami kurang memahami penyelesaian masalah tentang Gerakan Keluarga Berencana Nasional karena tidak dapat kami terima dengan jelas.
39. Saya merasa pekerja Gerakan Keluarga Berencana Nasional tidak mau memberikan jawaban-jawaban pada setiap pertanyaan-pertanyaan akseptor Keluarga Berencana.
40. Masalah-masalah yang diselesaikan pekerja Gerakan Keluarga Berencana Nasional dapat kami terima.
41. Pekerja Gerakan Keluarga Berencana Nasional bersedia memberikan nasehat-nasehat kepada para akseptor Keluarga Berencana.
42. Kami kurang memahami informasi-informasi yang disampaikan pekerja Gerakan Keluarga Berencana Nasional.
43. Pekerja Gerakan Keluarga Berencana Nasional kurang berpengalaman dalam menyampaikan pesan-pesan tentang Gerakan Keluarga Berencana Nasional.

44. Saya kira pekerja Gerakan Keluarga Berencana Nasional cukup trampil dalam menyampaikan informasi-informasi tentang Keluarga Berencana.
45. Dorongan dari pekerja Gerakan Keluarga Berencana Nasional membuat kami lebih bersemangat untuk berperan serta dalam Gerakan Keluarga Berencana Nasional.
46. Kami kurang berperan serta dalam kegiatan-kegiatan Gerakan Keluarga Berencana Nasional karena pekerja Gerakan Keluarga Berencana Nasional tidak melaksanakan dengan baik.
47. Kami paling tidak suka dengan cara pekerja Gerakan Keluarga Berencana Nasional memberikan dukungan kepada kami.
48. Saya pikir pekerja Gerakan Keluarga Berencana Nasional harus menjalankan tugasnya dengan penuh semangat.
49. Kami paling tidak suka dengan cara pekerja Gerakan Keluarga Berencana Nasional memberikan penyelesaian masalah terhadap para akseptor Keluarga Berencana.
50. Saya pikir pekerja Gerakan Keluarga Berencana Nasional menjawab pertanyaan-pertanyaan para akseptor Keluarga Berencana dengan benar.
51. Saya merasa pekerja Gerakan Keluarga Berencana Nasional menerima dengan baik masalah-masalah yang disampaikan para akseptor Keluarga Berencana.
52. Dalam pertemuan kegiatan Keluarga Berencana, pekerja Gerakan Keluarga Berencana Nasional jarang mengemukakan permasalahan tentang Keluarga Berencana kepada kami.
53. Pekerja Gerakan Keluarga Berencana Nasional kadang-kadang tidak bisa memberikan nasehat tentang Gerakan Keluarga Berencana Nasional.

54. Menurut pendapat saya, pekerja Gerakan Keluarga Berencana Nasional harus mempunyai pengalaman selingga penjelasan yang disampaikan mudah dipahami.
55. Penjelasan yang diberikan pekerja Gerakan Keluarga Berencana Nasional tidak membuat kami bingung.
56. Saya kurang yakin dengan ketrampilan dan pengetahuan yang dimiliki pekerja Gerakan Keluarga Berencana Nasional.
57. Kami jarang melihat pekerja Gerakan Keluarga Berencana Nasional memberikan informasi kepada para akseptor Keluarga Berencana.
58. Kami menyadari bahwa dukungan pekerja Gerakan Keluarga Berencana Nasional sangat berarti bagi kami.
59. Menurut pendapat saya, pekerja Gerakan Keluarga Berencana Nasional dengan segala daya melaksanakan kegiatan Gerakan Keluarga Berencana Nasional.
60. Antara kami dengan pekerja Gerakan Keluarga Berencana Nasional sudah terjalin hubungan yang saling mendukung untuk mencapai tujuan Gerakan Keluarga Berencana Nasional.





LAMPIRAN A-2

ANGKET PARTISIPASI MASYARAKAT DALAM  
GERAKAN KELUARGA BERENCANA NASIONAL

1. Saya memakai alat kontrasepsi untuk ikut mendukung Gerakan Keluarga Berencana Nasional.
2. Saya bingung ketika diminta menjadi peserta Keluarga Berencana baru.
3. Saya akan senang jika diikutsertakan dalam Kesatuan Gerak PKK Keluarga Berencana-Keluarga Sejahtera.
4. Saya mendukung pelaksanaan Lomba Institusi Masyarakat Pedesaan.
5. Saya merasakan dalam Kesatuan Gerak PKK Keluarga Berencana-Keluarga Sejahtera.
6. Saya merasa yakin bahwa pemakaian alat kontrasepsi adalah baik.
7. Saya merasa pemakaian alat kontrasepsi tidak ada manfaatnya.
8. Saya tidak bersedia jika diminta menjadi peserta Keluarga Berencana aktif paripurna.
9. Saya mendukung pemberian penghargaan bagi peserta Keluarga Berencana Lestari.
10. Saya merasa kekurangan ide, biarlah akseptor Keluarga Berencana lain yang ikut aktif dalam Gerakan Keluarga Berencana Nasional.
11. Saya akan senang bisa diikutsertakan sebagai peserta Keluarga Berencana aktif.
12. Saya kurang suka dengan metode-metode Keluarga Berencana yang diberikan pekerja Gerakan Keluarga Berencana Nasional.
13. Saya suka mencari informasi tentang Keluarga Berencana dari surat kabar.

14. Menurut pendapat saya, Jambore Institusi Masyarakat dapat meningkatkan pengetahuan dan ketrampilan mengenai Gerakan Keluarga Berencana Nasional.
15. Saya kadang-kadang keluar dari pertemuan Keluarga Berencana untuk menghindari laporan pertanggungjawaban.
16. Menurut pendapat saya, pasangan usia subur harus diarahkan menjadi peserta Keluarga Berencana aktif.
17. Saya kurang suka mengikuti metode Keluarga Berencana jangka panjang.
18. Saya jarang mengikuti kegiatan Keluarga Berencana dari televisi.
19. Dalam kegiatan Operasi Manunggal Keluarga Berencana-Keluarga Sejahtera, saya bisa memberikan ide-ide.
20. Saya merasa pembicaraan dalam pertemuan Kesatuan Gerak PKK Keluarga Berencana - Keluarga Sejahtera jarang melibatkan saya.
21. Saya setuju dengan metode-metode Keluarga Berencana yang disampaikan pekerja Gerakan Keluarga Berencana Nasional.
22. Saya tidak mau jika disturuh menjadi peserta Keluarga Berencana.
23. Saya akan merasa senang jika menjadi peserta Keluarga Berencana aktif mandiri.
24. Saya merencanakan ikut peserta Keluarga Berencana Lestari, agar bisa mendapatkan penghargaan namanya.

25. Menurut pendapat saya, penghargaan bagi peserta Keluarga Berencana Lestari tidak ada artinya.
26. Saya merencanakan akan menjadi peserta Keluarga Berencana aktif.
27. Saya ikut mendukung peserta Lomba Institusi Masyarakat Pedesaan.
28. Saya tidak peduli terhadap kegiatan-kegiatan Gerakan Keluarga Berencana Nasional.
29. Menurut pendapat saya, pesan-pesan pembangunan Gerakan Keluarga Berencana Nasional sangat bermanfaat.
30. Menurut pendapat saya, metode Keluarga Berencana yang ada tidak cocok dijalankan.
31. Menurut pendapat saya, sarana bantu KIE KIT (Komunikasi Informasi Edukasi KIT) tidak menarik.
32. Saya jarang membaca informasi tentang Keluarga Berencana dari surat kabar.
33. Saya senang mendengarkan radio setiap ada informasi mengenai Keluarga Berencana.
34. Saya kurang perhatian terhadap kegiatan-kegiatan Keluarga Berencana.
35. Saya memahami sarana bantu KIE KIT ketika mendengarkan penjelasan dari pekerja Gerakan Keluarga Berencana.

36. Saya pikir dengan ber-Keluarga Berencana secara aktif akan lebih memudahkan usaha pengembangan diri.
37. Dengan sukarela saya ikut Keluarga Berencana agar saya dapat menyekolahkan anak saya setinggi mungkin.
38. Saya pikir kegiatan-kegiatan Gerakan Keluarga Berencana Nasional membuang-buang waktu saja.
39. Saya paling tidak suka disuruh memakai alat kontrasepsi.
40. Saya tidak banyak memberikan dukungan terhadap Lomba Institusi Masyarakat Pedesaan.
41. Saya pikir dengan ber-Keluarga Berencana secara aktif akan lebih memudahkan membina keluarga sejahtera.
42. Saya menyadari bahwa saya harus ikut serta mendukung kegiatan strategis Gerakan Keluarga Berencana Nasional.
43. Saya mendukung program penurunan angka kelahiran dan fertilitas.
44. Bersama pekerja Gerakan Keluarga Berencana Nasional saya ikut mengelola pembangunan Gerakan Keluarga Berencana Nasional.
45. Menurut pendapat saya, pasangan usia subur tidak perlu menjadi peserta Keluarga Berencana aktif.
46. Menurut pendapat saya, program penurunan angka kelahiran dan fertilitas hanya menghabiskan biaya.

47. Dalam pemakaian alat kontrasepsi, saya merasa dapat ikut mensukseskan Gerakan Keluarga Berencana Nasional.
48. Saya bingung ketika diminta memberikan pendapat dalam kegiatan-kegiatan Gerakan Keluarga Berencana Nasional.
49. Saya lebih suka diam di rumah daripada mengikuti kegiatan strategis Keluarga Berencana.
50. Saya akan bersedia jika diminta menjadi peserta Keluarga Berencana aktif paripurna.





LAMPIRAN B

DATA KASAR ANGKET UJI COBA





	x1	x2	x3	x4	x5	x6	x7	x8	x9	x10	x11	x12	x13	x14	x15	x16	x17	x18	x19
1	2	4	3	4	3	3	4	2	4	4	4	2	4	3	3	4	2	2	3
2	3	4	4	4	4	2	4	1	4	4	4	4	4	3	3	2	2	3	2
3	4	4	3	3	2	2	2	2	4	2	4	4	3	3	4	4	3	4	3
4	3	4	3	4	3	4	4	2	1	4	4	4	4	3	3	3	4	2	4
5	4	4	3	3	1	2	2	2	3	1	3	3	4	4	3	4	3	4	3
6	1	4	4	4	4	2	2	1	2	1	2	4	4	2	4	4	4	3	2
7	4	1	3	4	2	1	3	3	3	2	3	3	3	2	4	3	2	2	2
8	3	4	2	3	3	3	2	2	3	2	3	2	3	3	2	2	3	3	2
9	1	4	3	4	4	3	4	2	4	3	3	4	1	2	4	3	3	3	3
10	3	4	3	4	4	3	4	2	3	2	3	3	3	3	2	3	3	4	3
11	4	4	3	4	3	4	3	3	3	3	3	1	3	3	3	4	2	3	3
12	1	4	4	4	4	4	4	4	4	4	4	4	4	4	4	4	4	1	4
13	4	4	3	4	4	4	4	2	3	3	4	4	2	2	4	2	3	1	4
14	2	3	3	4	3	3	3	3	3	4	3	3	3	3	3	3	3	3	3
15	3	3	3	3	3	2	3	3	4	3	3	3	3	2	3	3	2	3	3
16	3	4	3	4	3	3	4	2	3	4	4	4	4	3	4	4	4	4	4
17	3	4	4	4	3	2	4	3	4	4	4	4	4	3	4	4	4	4	2
18	3	4	3	4	4	4	3	3	4	4	4	3	3	2	4	4	3	4	3
19	4	3	4	2	3	3	4	3	4	3	4	2	3	4	3	3	1	2	4
20	3	4	3	4	3	2	3	4	3	2	2	2	3	2	4	3	2	3	3
21	3	4	4	4	3	2	4	3	4	2	2	2	3	2	4	3	2	4	2
22	3	4	2	4	3	3	2	2	3	3	3	3	3	3	3	3	3	3	2
23	3	4	3	4	3	3	4	3	2	3	3	2	3	3	4	3	3	4	3
24	2	4	4	4	3	3	2	2	3	3	3	2	3	3	3	3	3	3	3
25	1	2	3	1	3	2	2	4	2	3	2	2	2	3	4	3	2	2	3
26	2	3	4	4	3	3	1	2	3	2	4	2	3	3	1	2	3	3	3
27	1	4	4	4	3	3	4	4	4	4	4	4	4	3	4	4	3	4	3
28	4	3	3	4	3	3	3	3	3	3	3	3	2	2	3	2	3	3	3
29	4	4	4	4	4	4	3	3	3	2	3	2	3	2	4	2	2	2	2
30	3	4	4	4	3	2	3	3	3	2	3	2	3	2	3	4	2	2	3
31	3	3	3	3	3	3	3	2	3	3	3	3	3	2	3	3	3	3	3
32	2	4	3	4	3	3	3	3	3	4	4	3	3	3	4	3	3	3	3
33	1	4	3	4	4	4	4	3	4	4	4	3	3	3	4	3	2	3	3
34	1	4	4	4	4	2	2	3	4	2	4	3	3	2	4	2	3	3	3
35	2	4	4	4	4	3	4	3	4	4	4	4	3	2	4	3	3	3	2

	x20	x21	x22	x23	x24	x25	x26	x27	x28	x29	x30	x31	x32	x33	x34	x35	x36	x37	x38
1	4	4	4	4	2	4	3	4	4	4	3	4	2	3	3	4	4	3	4
2	4	2	3	1	1	4	3	2	2	4	4	4	2	4	3	3	4	1	4
3	3	2	3	3	3	3	2	3	3	3	3	4	3	3	4	3	2	4	3
4	4	4	4	4	4	4	4	3	3	4	3	4	3	4	3	4	3	2	4
5	4	3	1	2	2	4	3	4	4	2	2	2	1	4	1	4	1	2	4
6	4	4	3	2	2	4	4	4	4	4	4	4	4	4	4	4	4	1	4
7	3	3	4	3	3	3	3	3	3	3	3	4	3	2	3	3	1	3	2
8	4	3	3	3	3	3	3	3	3	3	3	3	3	3	3	3	2	3	3
9	4	3	4	4	3	3	4	3	3	4	3	4	3	4	3	3	4	3	4
10	4	3	2	3	4	3	4	3	3	4	4	4	3	3	3	4	2	2	4
11	4	4	4	4	3	3	3	2	3	4	3	4	2	3	3	3	2	2	4
12	4	4	4	4	4	4	4	4	4	4	4	4	4	4	4	4	4	4	4
13	4	4	4	4	2	4	4	3	4	4	4	4	3	4	3	4	3	3	4
14	4	3	4	3	3	4	4	3	3	3	3	3	2	3	3	3	2	3	3
15	4	3	4	4	3	3	3	3	3	3	3	4	2	3	3	3	2	3	3
16	4	4	4	4	4	4	4	4	4	4	3	1	3	4	1	3	2	3	4
17	4	4	4	4	4	4	3	4	4	4	3	3	3	4	4	3	2	3	4
18	4	2	4	4	3	3	4	3	4	4	4	4	2	3	4	4	4	2	4
19	3	3	3	4	3	4	4	2	3	3	4	4	3	3	2	4	3	3	2
20	4	2	4	4	3	3	3	2	3	3	3	4	1	3	4	3	3	2	3
21	2	2	4	3	3	4	4	3	3	4	4	4	3	3	4	3	2	3	3
22	4	2	4	4	3	3	3	3	3	4	3	3	3	3	4	3	2	3	3
23	4	2	4	4	3	4	3	4	3	4	3	3	3	4	4	3	2	4	4
24	3	2	3	3	3	3	3	2	3	3	3	3	2	3	3	3	3	3	3
25	3	2	4	2	2	3	2	2	2	3	3	1	3	2	3	3	2	2	2
26	4	3	3	2	3	4	2	3	4	4	3	4	2	4	2	4	2	2	4
27	4	3	4	4	4	4	4	4	4	4	4	4	3	3	3	4	4	3	4
28	4	2	3	4	3	3	3	2	2	3	3	3	2	4	3	3	2	3	3
29	3	4	3	2	3	4	4	2	3	2	3	4	1	3	4	3	1	3	2
30	3	2	3	3	2	3	3	2	3	2	4	4	2	3	4	3	2	3	3
31	3	3	3	3	3	3	3	3	3	3	3	3	3	3	3	3	3	2	3
32	4	4	4	4	4	4	4	4	3	3	3	4	3	4	3	3	3	4	4
33	4	4	4	4	3	3	3	4	4	4	4	4	3	4	3	4	2	3	4
34	4	4	4	4	2	3	3	4	4	4	4	4	2	4	3	2	2	3	4
35	4	2	3	3	3	3	2	3	3	3	3	3	2	3	4	4	2	3	3

	x39	x40	x41	x42	x43	x44	x45	x46	x47	x48	x49	x50	x51	x52	x53	x54	x55	x56	x57
1	4	3	2	1	4	4	4	4	4	4	3	4	2	4	3	3	3	4	4
2	1	4	4	2	4	4	4	3	2	4	2	4	2	4	3	3	4	4	4
3	2	2	3	3	4	2	3	2	2	3	3	3	2	2	3	3	3	4	3
4	3	3	4	1	3	3	4	3	3	3	3	3	4	3	3	3	3	2	4
5	4	1	4	3	3	2	4	1	1	4	4	3	1	1	2	3	4	4	1
6	4	1	4	1	4	1	1	1	1	4	4	4	4	4	4	4	4	4	4
7	3	3	4	1	3	2	2	3	3	2	2	3	2	2	4	4	3	3	2
8	3	3	2	3	4	2	3	3	3	3	2	3	3	3	4	3	4	3	3
9	3	2	3	3	4	3	3	3	4	4	3	4	3	3	3	4	4	3	4
10	2	2	1	1	3	3	3	2	3	3	3	3	2	2	2	3	3	3	3
11	3	3	2	2	3	2	3	3	2	3	3	2	4	2	2	3	4	4	3
12	4	4	4	3	4	4	4	4	4	4	4	4	4	4	4	4	4	4	4
13	3	4	4	1	4	3	4	3	4	4	3	4	4	3	4	4	3	3	3
14	2	2	3	2	3	3	3	3	3	3	3	3	3	4	2	3	3	2	3
15	3	2	2	3	4	3	3	2	3	3	3	3	2	3	3	4	3	3	4
16	2	2	4	1	4	3	3	3	3	4	3	4	4	4	4	4	3	4	4
17	2	3	1	2	3	2	3	2	3	4	4	4	1	3	3	2	3	4	3
18	3	3	3	1	4	3	3	4	3	3	3	2	3	4	3	4	4	2	3
19	4	4	4	1	3	3	4	3	4	4	2	3	3	3	3	3	3	3	3
20	3	3	2	2	4	3	3	2	3	3	3	3	2	2	3	3	4	3	4
21	3	2	3	1	4	2	2	2	2	3	2	4	3	3	3	4	4	4	4
22	3	2	3	3	3	2	3	2	3	4	2	3	2	3	3	3	3	3	3
23	2	2	2	1	4	3	3	2	3	4	2	4	3	3	3	3	4	3	3
24	3	3	2	2	3	3	3	3	3	3	3	3	3	3	3	3	3	3	3
25	3	2	2	4	3	1	2	3	2	2	2	2	2	2	3	1	3	4	3
26	3	2	1	1	2	2	3	3	3	4	2	2	2	2	2	3	3	4	4
27	3	2	3	2	3	3	3	3	3	4	3	3	3	3	3	4	4	4	4
28	3	2	3	2	3	2	2	2	2	3	2	3	3	3	3	3	3	3	3
29	3	2	3	1	3	2	3	2	2	3	3	3	2	2	2	3	3	4	3
30	3	2	1	1	3	2	2	2	2	3	3	3	2	2	2	2	3	4	3
31	2	3	3	3	3	3	3	3	3	3	2	3	3	3	2	3	3	3	3
32	3	3	3	3	4	2	3	3	3	3	3	3	3	3	3	3	4	3	4
33	3	4	4	3	4	3	3	3	4	4	3	4	4	4	3	1	4	2	4
34	3	2	2	2	3	2	4	4	4	4	4	4	4	3	3	4	4	2	4
35	3	3	1	3	3	3	2	2	3	3	4	3	2	3	3	3	3	4	3

	x58	x59	x60
1	3	3	3
2	4	4	4
3	3	2	4
4	4	3	3
5	4	1	3
6	4	2	4
7	3	3	4
8	3	3	3
9	3	4	4
10	3	2	3
11	3	3	4
12	4	4	4
13	2	3	3
14	3	2	3
15	3	3	3
16	4	3	4
17	4	3	3
18	3	3	3
19	4	3	3
20	3	3	4
21	3	3	3
22	4	3	3
23	4	4	4
24	3	3	3
25	3	2	2
26	4	4	4
27	4	2	4
28	3	3	3
29	4	4	3
30	3	4	3
31	2	3	3
32	3	4	4
33	3	4	4
34	3	3	4
35	3	4	3



	x1	x2	x3	x4	x5	x6	x7	x8	x9	x10	x11	x12	x13	x14	x15	x16	x17	x18	x19
36	2	2	2	4	2	2	2	1	1	4	4	4	3	2	2	2	3	1	2
37	2	2	3	3	3	3	2	2	1	2	2	3	3	2	4	4	4	1	2
38	3	3	4	4	3	2	2	2	3	3	4	2	4	2	4	1	2	3	2
39	2	3	4	4	3	3	3	2	3	3	4	4	4	3	2	4	3	2	2
40	3	4	4	4	3	4	4	3	4	2	3	3	3	2	3	3	2	3	2
41	3	4	4	4	3	3	2	2	4	2	4	3	4	2	4	4	3	2	3
42	2	4	3	4	3	3	3	3	4	4	3	3	4	2	3	4	3	4	2
43	3	4	4	4	2	2	2	2	3	2	3	2	3	2	3	3	2	2	2
44	2	3	4	4	3	3	3	3	3	3	3	4	4	3	3	3	4	2	3
45	3	4	3	4	4	3	4	3	3	3	3	3	3	3	4	3	3	4	3
46	2	2	3	3	3	3	3	3	4	3	2	3	3	2	2	3	2	4	3
47	2	3	3	2	2	3	3	3	4	3	1	1	3	1	2	4	1	2	2
48	2	3	2	1	2	4	4	3	3	3	3	3	3	3	1	4	3	3	3
49	3	4	3	4	3	2	4	3	4	2	4	3	3	2	3	3	3	3	3
50	3	3	3	3	1	2	4	3	3	4	3	4	3	3	3	3	2	3	3
51	4	4	3	4	4	3	4	3	4	3	4	3	3	3	3	3	3	3	3
52	3	4	3	4	3	2	3	3	4	2	3	3	3	2	4	2	3	3	3
53	4	3	2	4	3	2	2	3	3	1	2	3	1	2	4	3	3	4	2
54	3	4	3	4	3	3	4	3	3	3	2	3	3	3	1	3	3	3	3
55	2	4	4	4	4	4	4	3	3	3	4	4	4	4	3	4	3	1	4
56	3	4	4	3	3	3	4	2	4	2	3	2	4	2	4	3	3	4	3
57	1	3	4	4	4	3	4	2	3	1	3	3	2	2	2	3	1	2	3
58	3	4	2	4	3	3	2	2	3	3	3	3	3	3	3	3	3	3	2
59	3	4	4	4	3	2	4	3	4	2	2	2	3	2	4	4	3	3	2
60	3	4	2	4	3	3	3	2	3	3	4	3	3	4	3	4	3	3	2

	x20	x21	x22	x23	x24	x25	x26	x27	x28	x29	x30	x31	x32	x33	x34	x35	x36	x37	x38
36	4	2	4	4	2	3	3	3	4	4	4	4	4	4	1	4	2	4	4
37	3	2	3	3	4	2	3	3	3	2	2	3	4	2	4	4	2	2	3
38	4	2	3	3	2	4	2	2	3	4	2	4	4	2	3	2	2	3	4
39	3	1	4	4	3	4	4	3	3	4	3	4	3	3	1	3	3	3	4
40	3	2	3	3	3	3	3	3	3	3	3	3	2	3	3	3	2	3	3
41	4	4	4	4	3	3	3	2	3	4	4	4	3	4	2	4	2	3	4
42	4	3	4	4	3	3	2	3	3	4	3	3	3	3	2	3	3	3	3
43	3	1	4	4	3	3	2	2	3	3	3	4	3	2	3	3	2	2	4
44	4	3	3	4	4	4	4	4	3	4	3	4	3	4	3	4	4	2	4
45	4	2	4	4	3	3	3	2	3	3	3	4	3	3	4	4	2	3	4
46	3	2	4	4	4	4	3	3	4	4	3	4	2	4	3	3	3	3	2
47	4	1	1	4	3	3	3	3	1	2	2	4	3	4	4	1	1	3	3
48	4	4	4	4	3	4	4	3	3	4	3	4	3	4	1	3	4	2	4
49	4	4	4	4	3	3	3	3	4	4	3	4	2	4	3	2	2	3	3
50	4	4	2	4	3	4	4	4	4	4	2	3	2	3	2	2	4	2	2
51	4	3	3	4	3	4	3	3	3	4	3	4	3	3	4	4	4	3	4
52	4	4	4	4	3	4	4	3	3	4	3	4	3	3	3	4	3	3	3
53	3	3	3	3	3	3	2	3	3	3	3	3	2	2	3	3	2	3	3
54	3	3	2	3	3	3	3	4	3	3	3	3	2	3	3	3	3	3	3
55	4	4	4	4	4	4	4	4	3	4	3	4	4	3	3	4	4	3	4
56	4	3	3	4	4	3	3	3	3	3	2	3	3	3	3	3	2	4	4
57	2	4	2	4	3	1	4	2	1	2	3	1	4	2	3	2	1	3	3
58	4	2	4	4	3	3	3	3	3	3	4	3	3	3	4	3	3	2	3
59	3	3	4	3	3	3	3	4	4	4	3	4	4	3	3	4	4	4	3
60	3	3	4	3	3	3	3	3	3	4	3	3	3	3	4	3	2	3	3

	x58	x59	x60
36	3	2	4
37	3	2	3
38	3	3	4
39	4	3	3
40	3	3	3
41	1	2	3
42	4	3	3
43	4	3	4
44	4	3	4
45	3	2	3
46	3	3	4
47	4	2	4
48	4	2	4
49	3	3	3
50	3	1	2
51	4	3	4
52	3	3	4
53	3	3	3
54	3	2	3
55	4	3	3
56	3	3	4
57	2	1	1
58	3	4	3
59	3	2	4
60	4	3	3





**LAMPIRAN B-2**  
**DATA KASAR ANKET UJI COBA PARTISIPASI**  
**MASYARAKAT DALAM GERAKAN KELUARGA**  
**BERENCANA NASIONAL**



	x1	x2	x3	x4	x5	x6	x7	x8	x9	x10	x11	x12	x13	x14	x15	x16	x17	x18	x19
1	4	3	3	4	4	4	4	3	4	4	4	4	4	1	4	4	4	3	4
2	4	4	4	4	4	3	3	4	4	4	4	1	4	2	4	4	4	4	3
3	4	3	3	3	2	3	3	3	4	3	4	2	3	2	4	4	3	3	3
4	4	4	3	4	4	2	4	4	4	4	2	4	4	1	4	2	4	4	4
5	4	3	4	3	3	2	2	4	4	4	4	2	4	2	4	4	3	4	4
6	4	4	4	3	3	3	3	3	4	3	1	1	4	2	4	4	4	4	1
7	3	3	3	4	2	2	2	4	3	3	1	3	3	2	4	4	3	2	3
8	4	3	3	3	2	3	2	3	3	3	3	2	3	2	4	3	3	3	3
9	4	3	2	4	4	2	2	2	4	4	4	4	4	2	4	4	4	3	2
10	4	4	3	3	1	3	2	3	3	3	4	2	4	2	4	4	2	3	3
11	4	3	3	3	4	2	2	4	4	3	4	2	3	2	4	4	4	3	3
12	4	4	4	4	3	4	2	4	4	4	1	1	4	4	4	4	4	4	1
13	4	4	4	4	2	2	3	4	4	4	4	2	1	3	4	3	3	3	3
14	4	3	4	3	3	2	2	4	3	3	1	1	3	3	4	4	3	3	2
15	4	3	4	3	3	3	3	4	4	4	3	2	4	4	4	4	4	3	3
16	4	3	4	4	2	4	3	4	4	4	4	2	4	3	4	4	4	4	3
17	4	4	3	4	2	2	2	4	4	3	3	1	4	3	4	4	3	4	4
18	4	3	3	4	3	3	3	3	3	4	3	1	4	3	3	2	3	3	2
19	4	3	3	3	3	3	3	4	3	4	3	2	3	2	3	4	3	2	2
20	4	4	4	3	2	3	3	3	3	3	3	2	3	2	3	4	3	3	3
21	4	3	4	3	1	3	2	3	4	4	3	2	3	4	4	4	4	3	3
22	4	4	4	4	2	2	2	4	4	1	3	3	3	3	3	4	3	4	3
23	4	4	4	3	3	2	2	4	4	3	4	2	3	3	3	3	3	3	3
24	4	3	3	3	2	3	3	3	3	3	3	2	3	2	3	2	2	2	2
25	3	3	4	3	2	2	2	3	3	3	3	2	3	2	3	3	3	3	2
26	4	3	4	4	3	2	2	3	4	3	4	1	4	2	4	4	4	4	3
27	4	3	4	4	2	2	2	4	4	3	4	1	2	3	4	4	3	4	3
28	4	3	3	3	3	2	3	4	4	4	2	1	2	2	3	4	4	3	3
29	4	3	4	3	3	3	3	4	4	4	2	1	2	2	4	3	4	3	3
30	4	3	4	3	3	3	3	4	4	4	2	1	2	2	4	4	4	4	3
31	3	3	3	3	2	3	2	3	3	3	2	2	2	2	3	3	3	3	3
32	4	4	4	4	4	1	1	4	4	4	4	1	2	1	4	4	4	4	4
33	4	4	4	4	3	2	2	4	4	4	4	1	2	3	4	4	4	4	2
34	4	4	4	4	4	4	4	4	4	4	4	1	4	4	4	4	4	4	1
35	4	3	3	3	2	3	3	4	4	4	1	1	4	3	4	4	4	1	3

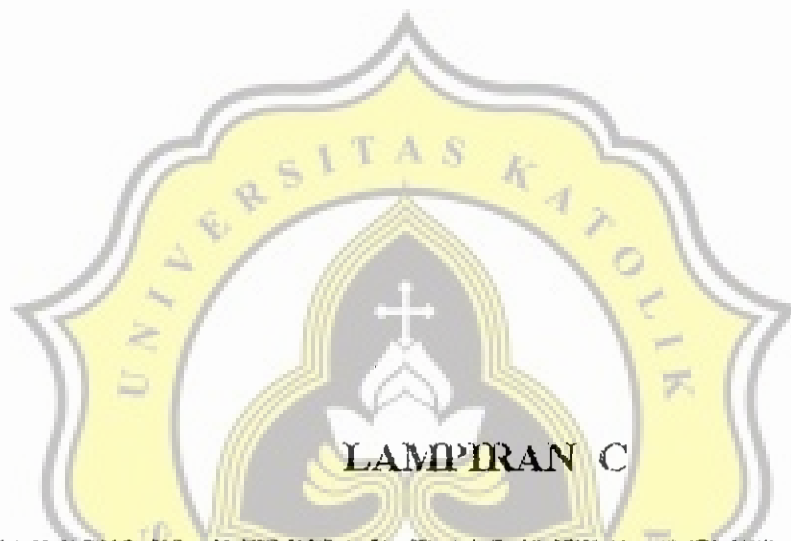
	x20	x21	x22	x23	x24	x25	x26	x27	x28	x29	x30	x31	x32	x33	x34	x35	x36	x37	x38
1	4	4	3	2	4	1	4	3	4	3	4	3	4	4	3	4	2	3	4
2	4	1	4	4	4	4	4	4	4	4	4	4	4	4	4	3	3	4	4
3	3	3	3	3	4	3	3	3	3	3	4	3	3	3	3	3	3	3	3
4	1	3	4	4	4	3	4	4	4	4	4	4	4	4	4	4	1	3	4
5	3	3	3	4	4	3	4	4	3	3	4	3	4	4	3	4	4	4	3
6	4	1	3	4	4	3	3	3	3	3	3	4	3	3	4	4	3	4	4
7	3	2	3	3	4	3	2	3	3	3	3	3	2	3	2	3	3	2	3
8	3	3	3	4	4	2	4	3	3	3	4	3	3	3	3	3	3	3	3
9	2	3	2	4	4	4	4	3	4	2	4	4	2	2	4	4	3	4	4
10	2	2	3	3	4	3	3	3	3	3	3	4	3	3	3	3	3	3	3
11	4	3	3	4	4	3	3	3	4	4	4	2	3	4	4	4	3	2	4
12	4	4	4	4	4	2	4	4	4	4	4	4	4	3	4	4	4	4	4
13	3	2	3	3	4	3	3	4	3	3	4	4	3	3	3	3	3	3	4
14	3	3	3	3	4	3	3	3	3	3	4	4	3	3	3	3	3	3	3
15	1	3	3	2	4	3	4	3	4	3	4	3	3	3	4	3	3	3	4
16	1	2	3	3	1	3	4	3	4	3	4	3	3	3	4	3	3	3	3
17	2	2	3	4	4	3	4	4	4	4	4	4	4	4	4	4	4	3	4
18	3	4	3	4	4	3	3	3	4	4	3	4	3	4	4	3	3	3	4
19	1	3	3	3	4	3	3	2	3	3	4	4	3	4	4	3	3	3	3
20	2	3	2	3	4	3	3	3	3	3	3	2	3	3	3	3	3	3	3
21	2	2	4	3	4	2	3	3	4	3	4	3	3	3	4	3	3	3	3
22	3	3	3	3	3	3	3	4	4	3	3	4	3	3	3	3	3	4	3
23	3	3	3	4	4	3	1	2	4	3	4	4	3	3	4	3	3	3	4
24	3	3	3	3	3	3	3	3	3	2	3	3	2	2	3	2	3	3	3
25	3	2	3	3	3	3	3	3	3	3	3	3	2	2	3	3	3	3	3
26	3	3	3	4	4	3	3	3	4	3	4	4	3	3	3	3	3	3	3
27	3	3	4	3	4	3	3	3	4	3	4	4	3	3	3	3	3	4	3
28	3	3	3	3	4	3	3	3	4	3	3	4	3	2	3	2	3	4	3
29	3	3	3	3	4	4	3	3	3	2	3	4	4	3	4	3	3	4	3
30	3	3	3	3	4	4	3	3	3	3	4	4	3	3	3	3	3	3	3
31	2	2	3	2	3	3	3	3	4	3	3	3	3	3	3	3	3	3	3
32	4	4	3	2	4	4	3	4	3	4	4	4	4	4	4	4	4	4	4
33	3	3	4	2	4	4	4	4	3	4	4	4	4	3	4	2	4	4	4
34	4	3	4	3	4	4	4	3	3	3	3	4	3	3	3	3	3	2	3
35	2	3	2	3	4	3	3	3	3	3	4	4	4	3	4	3	3	4	4

	x39	x40	x41	x42	x43	x44	x45	x46	x47	x48	x49	x50
1	4	2	4	4	4	4	2	4	4	4	4	4
2	4	2	3	3	1	4	2	4	4	4	4	4
3	2	2	3	3	3	3	3	1	3	3	3	3
4	4	1	4	4	3	4	2	4	4	4	4	4
5	1	2	4	4	4	4	3	1	3	4	4	3
6	4	1	4	3	1	3	2	3	3	3	4	4
7	3	2	3	3	3	3	2	3	3	2	2	3
8	3	3	3	3	2	3	2	3	3	2	3	3
9	2	2	4	3	4	3	2	4	2	4	4	4
10	3	2	3	3	2	3	2	2	3	3	3	3
11	3	4	4	4	3	4	3	3	4	3	4	3
12	3	4	1	2	4	4	3	4	4	4	4	4
13	2	2	2	3	2	3	2	2	3	1	4	4
14	3	3	3	3	3	3	2	2	3	3	3	3
15	3	4	1	4	3	4	3	3	4	3	3	4
16	2	4	3	4	2	3	1	2	4	4	2	2
17	3	3	3	2	4	4	2	4	4	3	3	4
18	3	3	3	2	4	3	3	3	3	1	3	3
19	3	2	2	3	3	3	3	3	2	2	3	3
20	3	3	3	2	3	3	2	3	3	3	3	4
21	3	2	3	2	2	3	2	3	4	3	4	4
22	3	3	3	3	3	3	2	3	3	3	4	4
23	3	3	3	3	2	3	2	4	3	4	4	4
24	2	3	3	3	4	3	2	2	3	3	3	3
25	2	3	2	2	2	3	2	3	3	3	3	3
26	3	2	3	3	2	3	2	3	3	3	3	4
27	2	2	3	4	3	3	2	3	3	3	4	4
28	2	2	2	2	2	3	2	3	3	3	3	3
29	2	3	2	2	3	3	3	4	2	2	2	3
30	2	3	2	2	3	3	3	4	2	3	2	4
31	2	2	2	2	2	3	3	3	3	3	3	3
32	2	4	2	4	4	4	2	2	4	4	4	4
33	1	3	4	2	3	4	2	4	4	4	4	4
34	2	3	3	3	3	3	3	3	3	3	3	4
35	3	4	2	2	3	3	3	3	3	2	4	4

	x1	x2	x3	x4	x5	x6	x7	x8	x9	x10	x11	x12	x13	x14	x15	x16	x17	x18	x19
36	4	4	4	4	1	4	4	4	4	4	4	1	4	4	4	4	4	3	3
37	4	2	3	3	2	2	4	3	3	3	3	2	4	2	4	3	1	3	3
38	4	3	4	4	3	3	3	4	4	3	4	2	3	2	4	4	4	3	3
39	4	3	4	4	2	3	3	4	4	4	3	2	3	3	3	4	4	4	3
40	4	4	4	4	3	3	3	4	4	4	1	2	4	2	4	4	3	3	3
41	4	3	4	3	3	2	2	4	4	3	1	3	3	2	3	4	3	4	3
42	4	3	4	3	3	2	2	3	4	4	4	2	4	3	4	4	4	4	3
43	4	3	3	4	2	2	3	4	4	3	3	2	3	2	4	3	3	2	3
44	4	4	4	4	2	3	3	4	4	4	4	2	3	2	4	4	3	3	1
45	3	3	3	3	2	3	3	3	3	3	3	2	3	3	4	4	3	3	3
46	3	4	4	3	3	4	4	3	4	3	4	1	2	4	4	2	4	3	3
47	4	3	4	4	1	4	4	4	3	4	3	2	3	3	3	4	3	4	3
48	4	3	3	4	4	3	3	4	3	3	2	2	3	3	4	4	3	3	3
49	4	2	3	3	4	2	3	3	4	2	3	2	2	2	3	2	4	2	1
50	4	4	4	3	3	2	3	3	4	4	3	2	4	3	3	4	3	3	3
51	4	4	3	3	3	2	2	4	3	4	4	1	4	3	4	4	4	4	3
52	4	4	3	3	3	4	3	3	4	4	4	2	3	3	4	1	3	4	2
53	4	3	3	3	3	2	2	4	3	3	4	2	3	2	4	4	3	3	2
54	4	3	3	3	3	3	4	4	3	4	4	2	4	2	4	3	3	3	3
55	4	4	3	4	3	3	4	4	3	4	1	1	2	4	4	4	4	1	2
56	4	3	4	3	2	2	2	4	4	3	4	2	4	4	4	4	2	3	2
57	4	4	4	4	4	2	2	4	4	4	1	3	2	1	2	4	4	4	4
58	4	3	2	3	2	3	3	4	4	3	4	3	3	3	2	4	3	4	3
59	4	3	4	3	1	3	2	3	4	4	3	2	3	4	4	4	4	4	3
60	4	4	4	4	2	2	2	4	4	1	3	3	3	3	3	4	3	4	3

	x20	x21	x22	x23	x24	x25	x26	x27	x28	x29	x30	x31	x32	x33	x34	x35	x36	x37	x38
36	4	3	3	3	4	2	3	3	3	2	3	3	3	4	3	2	2	4	4
37	4	4	2	3	4	2	2	2	4	3	2	4	3	3	4	3	3	2	3
38	4	2	3	3	4	3	4	3	4	3	3	4	3	3	3	3	3	4	3
39	2	2	2	3	4	2	4	3	3	3	4	4	3	4	3	4	3	4	4
40	2	2	2	2	4	3	3	3	3	3	3	3	3	3	3	3	3	4	3
41	4	2	3	3	4	3	3	3	4	3	4	4	3	3	4	3	2	4	4
42	4	3	2	4	4	2	2	3	3	4	4	4	3	3	4	3	3	4	4
43	3	3	3	3	4	3	3	4	3	2	3	3	2	2	3	3	3	2	3
44	4	3	3	4	4	3	4	3	4	4	4	3	4	4	3	3	4	3	4
45	3	3	3	3	4	3	3	3	3	2	3	4	2	3	3	3	2	4	3
46	4	3	2	3	4	3	4	4	4	3	4	2	3	4	4	4	3	3	3
47	3	3	4	4	4	4	3	3	4	3	4	4	3	3	3	2	3	4	3
48	2	4	4	4	4	3	4	3	4	4	3	4	3	3	3	3	3	4	4
49	3	2	2	4	4	3	4	4	4	3	4	3	2	3	4	3	2	3	3
50	2	3	3	3	4	3	3	3	3	3	3	4	3	3	3	2	2	3	3
51	4	3	4	4	4	3	4	3	4	4	4	4	4	4	4	3	3	4	4
52	2	3	3	3	4	3	3	4	3	4	4	4	4	3	4	3	3	4	3
53	3	2	3	3	4	3	2	2	4	3	3	4	2	2	4	3	2	4	2
54	4	3	3	3	4	3	3	3	3	4	4	3	3	3	3	3	3	3	3
55	2	3	4	4	4	1	3	3	3	4	4	4	3	4	3	3	4	4	3
56	3	1	4	3	4	4	4	2	3	2	3	4	2	3	3	3	2	3	2
57	1	4	3	4	4	3	3	3	4	4	4	4	3	4	4	4	4	4	3
58	2	4	4	4	3	2	3	3	3	3	3	2	4	4	3	4	3	3	3
59	3	3	3	3	4	2	3	3	4	4	3	3	3	3	4	4	3	3	3
60	3	3	3	3	3	3	3	4	4	3	3	4	3	3	3	3	3	4	3

	x39	x40	x41	x42	x43	x44	x45	x46	x47	x48	x49	x50
36	3	3	3	1	2	3	2	4	3	3	4	4
37	2	2	4	3	4	3	2	3	4	2	2	2
38	3	2	3	3	3	3	2	3	3	3	3	3
39	3	3	3	2	3	3	2	4	3	4	4	4
40	2	2	2	3	3	2	3	3	3	4	3	3
41	2	3	4	3	3	4	2	3	4	2	4	4
42	3	3	4	3	4	4	3	4	4	4	3	4
43	3	2	3	3	2	3	2	3	3	3	3	3
44	3	3	3	4	2	3	3	2	4	3	4	3
45	3	2	4	3	3	3	2	4	3	2	4	4
46	3	2	4	3	4	2	3	4	4	3	4	4
47	3	3	3	3	3	3	2	2	4	2	3	3
48	2	2	3	2	4	3	3	3	4	4	4	4
49	2	2	2	3	2	3	2	2	4	2	4	3
50	3	2	2	3	2	3	3	3	3	2	3	3
51	3	2	3	2	4	4	3	3	4	3	4	3
52	3	3	4	3	3	3	2	3	3	4	4	4
53	2	3	3	3	3	3	2	2	3	2	3	3
54	3	3	3	3	3	3	3	3	3	3	3	3
55	3	3	3	1	3	4	4	4	3	3	4	4
56	2	3	4	4	2	3	1	2	4	2	2	4
57	3	2	3	1	4	4	2	4	4	4	4	4
58	3	3	3	3	4	4	4	3	2	4	4	3
59	3	3	2	3	4	4	4	3	4	4	4	3
60	3	3	3	3	4	3	3	3	4	4	4	3



**ANALISIS VALIDITAS DAN RELIABILITAS ANGKET  
UJI COBA PERSEPSI MASYARAKAT TERHADAP  
KEMAMPUAN PEKERJA GERAKAN KELUARGA  
BERENCANA NASIONAL DAN PARTISIPASI  
MASYARAKAT DALAM GERAKAN  
KELUARGA BERENCANA  
NASIONAL**



LAMPIRAN C-1

**ANALISIS VALIDITAS DAN RELIABILITAS ANGKET  
PERSEPSI MASYARAKAT TERHADAP  
KEMAMPUAN PEKERJA GERAKAN  
KELUARGA BERENCANA  
NASIONAL**



## R E L I A B I L I T Y   A N A L Y S I S   -   S C A L E   ( A L P H A )

## Item-total Statistics Persepsi

	Scale Mean if Item Deleted	Scale Variance if Item Deleted	Corrected Item- Total Correlation	Alpha if Item Deleted
X1	180.4000	273.6339	-.2341*	.8953
X2	179.4667	257.7446	.4090	.8864
X3	179.7833	265.4268	.0700*	.8900
X4	179.3667	261.1514	.2528	.8881
X5	179.9667	258.3379	.3820	.8867
X6	180.2333	257.5379	.4002	.8865
X7	179.9000	254.7695	.4320	.8859
X8	180.4500	264.5907	.1018*	.8898
X9	179.8000	261.4169	.2143*	.8887
X10	180.2333	253.8768	.4465	.8857
X11	179.8333	254.9548	.4869	.8853
X12	180.1000	255.5492	.4303	.8860
X13	179.9167	259.4675	.3421	.8872
X14	180.4667	259.3040	.3523	.8871
X15	179.8167	260.4912	.2240*	.8887
X16	179.9000	262.2610	.1928*	.8889
X17	180.3000	255.7729	.4755	.8856
X18	180.2000	268.3661	-.0614*	.8927
X19	180.3000	258.7220	.4087	.8865
X20	179.4000	259.3966	.4356	.8865
X21	180.1500	255.5873	.3741	.8867
X22	179.6000	255.6339	.4535	.8857
X23	179.5500	258.7602	.3467	.8871
X24	180.0333	260.5751	.3033	.8876
X25	179.6667	257.4802	.4835	.8858
X26	179.8333	258.2090	.4072	.8865
X27	180.0333	255.9989	.4851	.8855
X28	179.8833	256.6133	.4817	.8857
X29	179.5833	254.3828	.5814	.8846
X30	179.9000	260.4983	.3510	.8872
X31	179.5333	258.1853	.3472	.8871
X32	180.3167	262.8302	.1619*	.8893
X33	179.8000	257.4508	.4521	.8860
X34	180.0000	266.9831	-.0122*	.8919
X35	179.8000	256.9424	.4574	.8859
X36	180.4833	249.3048	.5876	.8835
X37	180.2500	263.8517	.1373*	.8894
X38	179.6500	255.6890	.5251	.8852
X39	180.1000	265.0407	.0959*	.8896
X40	180.4000	255.3288	.4008	.8863
X41	180.2333	256.6226	.3107	.8877

## R E L I A B I L I T Y   A N A L Y S I S   -   S C A L E   ( A L P H A )

## Item-total Statistics Persepsi

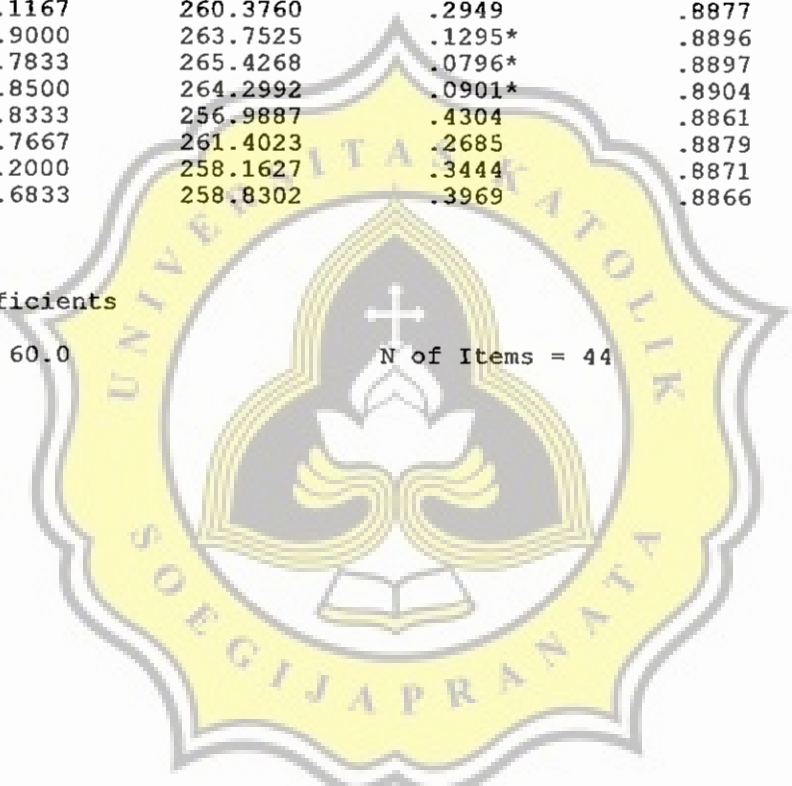
	Scale Mean if Item Deleted	Scale Variance if Item Deleted	Corrected Item- Total Correlation	Alpha if Item Deleted
X42	180.8000	265.9254	.0148*	.8923
X43	179.7333	262.8768	.1929*	.8887
X44	180.4167	255.8065	.4853	.8855
X45	180.1500	252.9432	.4895	.8851
X46	180.4167	259.9760	.2788	.8879
X47	180.1333	254.0836	.4900	.8852
X48	179.7500	255.6822	.5458	.8851
X49	180.2833	255.8336	.4460	.8858
X50	179.9667	255.6260	.4558	.8857
X51	180.3500	253.8924	.4838	.8852
X52	180.1833	254.4912	.5005	.8852
X53	180.1167	260.3760	.2949	.8877
X54	179.9000	263.7525	.1295*	.8896
X55	179.7833	265.4268	.0796*	.8897
X56	179.8500	264.2992	.0901*	.8904
X57	179.8333	256.9887	.4304	.8861
X58	179.7667	261.4023	.2685	.8879
X59	180.2000	258.1627	.3444	.8871
X60	179.6833	258.8302	.3969	.8866

## Reliability Coefficients

N of Cases = 60.0

N of Items = 44

Alpha = .8890





## R E L I A B I L I T Y   A N A L Y S I S   -   S C A L E   ( A L P H A )

## Item-total Statistics Partisipasi

	Scale Mean if Item Deleted	Scale Variance if Item Deleted	Corrected Item- Total Correlation	Alpha if Item Deleted
X1	153.8667	110.0158	.3150	.8145
X2	154.4333	107.0972	.4010	.8110
X3	154.2500	109.8517	.1484*	.8165
X4	154.3333	107.7175	.3808	.8117
X5	155.1333	104.9650	.3535	.8110
X6	155.1167	110.1387	.0827*	.8189
X7	155.0833	111.8404	-.0291*	.8222
X8	154.1500	109.2483	.2225*	.8148
X9	154.0833	107.5353	.4368	.8110
X10	154.3333	106.8701	.3165	.8124
X11	154.7500	108.4619	.1039*	.8216
X12	155.9000	112.9051	-.0951*	.8246
X13	154.6167	108.5794	.1675*	.8168
X14	155.2167	109.9353	.0752*	.8200
X15	154.1000	109.4814	.1929*	.8155
X16	154.1500	109.3839	.1372*	.8173
X17	154.4000	104.6847	-.4993	.8076
X18	154.5333	103.9819	.4827	.8073
X19	155.0333	109.3548	.1285*	.8178
X20	154.9167	109.1963	.1003*	.8200
X21	154.9833	107.8811	.2314*	.8147
X22	154.7167	108.3760	.2525	.8141
X23	154.5333	108.7616	.2123*	.8151
X24	153.9333	110.1650	.1524*	.8162
X25	154.8500	112.9771	-.1053*	.8231
X26	154.5500	106.4212	.3814	.8108
X27	154.6333	107.6260	.3534	.8120
X28	154.2833	108.9184	.2625	.8141
X29	154.6167	104.7828	.5378	.8071
X30	154.2167	106.3760	.4802	.8094
X31	154.2167	110.3082	.0952*	.8179
X32	154.7000	103.4000	.6479	.8043
X33	154.6000	104.7864	.5564	.8069
X34	154.3500	107.7568	.3523	.8121
X35	154.6500	106.8415	.4076	.8107
X36	154.8167	109.2709	.1915*	.8155
X37	154.4167	107.8743	.2763	.8135
X38	154.4500	105.2347	.5761	.8072
X39	155.1167	108.1048	.2496	.8142
X40	155.1667	109.9379	.0991*	.8184
X41	154.8333	109.0226	.1447*	.8174

## R E L I A B I L I T Y   A N A L Y S I S   -   S C A L E   ( A L P H A )

## Item-total Statistics Partisipasi

	Scale Mean if Item Deleted	Scale Variance if Item Deleted	Corrected Item- Total Correlation	Alpha if Item Deleted
X42	154.9667	110.7446	.0369*	.8206
X43	154.8333	106.3107	.2874	.8132
X44	154.5333	105.7446	.5673	.8079
X45	155.3667	109.5582	.1451*	.8168
X46	154.7500	106.2246	.3171	.8122
X47	154.4667	106.4226	.3978	.8105
X48	154.7500	102.9364	.4985	.8063
X49	154.3833	104.7489	.4922	.8077
X50	154.3000	106.4508	.4411	.8099

## Reliability Coefficients

N of Cases = 60.0

N of Items = 28

Alpha = .8754







## PETUNJUK

Pada lembar berikut ini akan Anda jumpai sejumlah pernyataan yang harus Anda jawab semua. Pilihlah salah satu jawaban yang Anda anggap paling sesuai dengan keadaan Anda sekarang. Kerjakan semua pernyataan ini menurut pendapat Anda sendiri dan jangan terpengaruh orang lain. Jawaban yang Anda buat tidak ada kriteria benar atau salah. Semua jawaban adalah baik dan benar apabila semua jawaban dikerjakan oleh Anda sendiri.

Cara Anda menjawab pertanyaan adalah dengan cara memberikan tanda silang (X) pada salah satu jawaban yang paling sesuai dengan diri Anda pada lembar jawaban yang telah tersedia.

## PILIHAN JAWABAN

- **SS** , berarti Anda **sangat setuju** dengan pernyataan tersebut.
- **S** , berarti Anda **setuju** dengan pernyataan tersebut.
- **TS** , berarti Anda **tidak setuju** dengan pernyataan tersebut.
- **STS** , berarti Anda **sangat tidak setuju** dengan pernyataan tersebut.



1. Kami melihat pekerja Gerakan Keluarga Berencana Nasional menyampaikan pesan-pesan mengenai Keluarga Berencana dengan trampil.
2. Kami merasa para pekerja Gerakan Keluarga Berencana Nasional selalu bersedia menyelesaikan permasalahan yang dihadapi akseptor Keluarga Berencana agar Gerakan Keluarga Berencana Nasional berjalan dengan baik.
3. Kami dapat memahami dengan baik nasehat-nasehat yang diberikan pekerja Gerakan Keluarga Berencana Nasional.
4. Saya pikir pekerja Gerakan Keluarga Berencana Nasional bersedia menyelesaikan masalah-masalah tentang Keluarga Berencana dengan benar.
5. Pekerja Gerakan Keluarga Berencana Nasional dapat menyampaikan informasi tentang Keluarga Berencana dengan benar.
6. Pekerja Gerakan Keluarga Berencana Nasional jarang memberikan nasehat mengenai masalah yang sedang kami hadapi.
7. Kami melihat pekerja Gerakan Keluarga Berencana Nasional kurang memberikan dorongan kepada para akseptor Keluarga Berencana.
8. Selama ini kami mengikuti pelaksanaan Gerakan Keluarga Berencana dengan baik berkat dorongan pekerja Gerakan Keluarga Berencana Nasional.
9. Jawaban yang tidak jelas dari pekerja Gerakan Keluarga Berencana Nasional akan membuat kami melakukan kesalahan dalam pelaksanaan Gerakan Keluarga Berencana Nasional.
10. Saya menilai bahwa pekerja Gerakan Keluarga Berencana Nasional selalu bersemangat dalam melaksanakan tugasnya.
11. Kami merasa para pekerja Gerakan Keluarga Berencana Nasional mau menjawab setiap pertanyaan dari para akseptor Keluarga Berencana.

12. Kami sering bingung dengan nasihat-nasihat pekerja Gerakan Keluarga Berencana Nasional terhadap masalah yang saya hadapi.
13. Kami kurang mendapatkan dukungan dari pekerja Gerakan Keluarga Berencana Nasional dalam kegiatan Gerakan Keluarga Berencana Nasional.
14. Saya tidak suka dengan nasihat-nasihat yang disampaikan pekerja Gerakan Keluarga Berencana Nasional.
15. Saya menilai pekerja Gerakan Keluarga Berencana Nasional jarang memberikan dorongan kepada para akseptor Keluarga Berencana.
16. Pekerja Gerakan Keluarga Berencana Nasional yang baik adalah yang mendorong kami untuk ikut serta dalam pelaksanaan Gerakan Keluarga Berencana Nasional.
17. Saya merasa terdorong dengan kegigihan pekerja Gerakan Keluarga Berencana Nasional.
18. Pekerja Gerakan Keluarga Berencana Nasional tidak senang apabila banyak akseptor Keluarga Berencana yang bertanya.
19. Kami dapat memahami pelaksanaan Gerakan Keluarga Berencana Nasional karena pekerja Gerakan Keluarga Berencana Nasional mau memberikan penjelasan dengan baik.
20. Pekerja Gerakan Keluarga Berencana Nasional mau menjawab pertanyaan para akseptor Keluarga Berencana tentang pelaksanaan Gerakan Keluarga Berencana Nasional.
21. Pekerja Gerakan Keluarga Berencana Nasional yang baik adalah yang mendorong kami untuk ikut serta dalam pelaksanaan Gerakan Keluarga Berencana Nasional.
22. Informasi-informasi tentang Keluarga Berencana jarang disampaikan oleh pekerja Gerakan Keluarga Berencana Nasional.

23. Informasi-informasi tentang Keluarga Berencana disampaikan pekerja Gerakan Keluarga Berencana Nasional dengan benar.
24. Menurut pendapat saya, pekerja Gerakan Keluarga Berencana Nasional yang baik adalah yang mempunyai banyak pengalaman dalam melaksanakan tugasnya.
25. Saya sering mendapatkan dukungan dari pekerja Gerakan Keluarga Berencana Nasional apabila mempunyai masalah.
26. Para akseptor Keluarga Berencana sulit menafsirkan pesan-pesan yang disampaikan pekerja Gerakan Keluarga Berencana Nasional.
27. Dalam pertemuan kegiatan Keluarga Berencana, pekerja Gerakan Keluarga Berencana Nasional selalu memberikan kesempatan kepada kami untuk bertanya.
28. Kami kurang memahami penyelesaian masalah tentang Gerakan Keluarga Berencana Nasional karena tidak dapat kami terima dengan jelas.
29. Masalah-masalah yang diselesaikan pekerja Gerakan Keluarga Berencana Nasional dapat kami terima.
30. Pekerja Gerakan Keluarga Berencana Nasional bersedia memberikan nasehat-nasehat kepada para akseptor Keluarga Berencana.
31. Saya kira pekerja Gerakan Keluarga Berencana Nasional cukup trampil dalam menyampaikan informasi-informasi tentang Keluarga Berencana.
32. Dorongan dari pekerja Gerakan Keluarga Berencana Nasional membuat kami lebih bersemangat untuk berperan serta dalam Gerakan Keluarga Berencana Nasional .
33. Kami kurang berperan serta dalam kegiatan-kegiatan Gerakan Keluarga Berencana Nasional karena pekerja Gerakan Keluarga Berencana Nasional tidak melaksanakan dengan baik.

34. Kami paling tidak suka dengan cara pekerja Gerakan Keluarga Berencana Nasional memberikan dukungan kepada kami.
35. Saya pikir pekerja Gerakan Keluarga Berencana Nasional harus menjalankan tugasnya dengan penuh semangat.
36. Kami paling tidak suka dengan cara pekerja Gerakan Keluarga Berencana Nasional memberikan penyelesaian masalah terhadap para akseptor Keluarga Berencana.
37. Saya pikir pekerja Gerakan Keluarga Berencana Nasional menjawab pertanyaan-pertanyaan para akseptor Keluarga Berencana dengan benar.
38. Saya merasa pekerja Gerakan Keluarga Berencana Nasional menerima dengan baik masalah-masalah yang disampaikan para akseptor Keluarga Berencana.
39. Dalam pertemuan kegiatan Keluarga Berencana, pekerja Gerakan Keluarga Berencana Nasional jarang mengemukakan permasalahan tentang Keluarga Berencana kepada kami.
40. Pekerja Gerakan Keluarga Berencana Nasional kadang-kadang tidak bisa memberikan nasehat tentang Gerakan Keluarga Berencana Nasional.
41. Kami jarang melihat pekerja Gerakan Keluarga Berencana Nasional memberikan informasi kepada para akseptor Keluarga Berencana.
42. Kami menyadari bahwa dukungan pekerja Gerakan Keluarga Berencana Nasional sangat berarti bagi kami.
43. Menurut pendapat saya, pekerja Gerakan Keluarga Berencana Nasional dengan segala daya melaksanakan kegiatan Gerakan Keluarga Berencana Nasional.

44. Antara kami dengan pekerja Gerakan Keluarga Berencana Nasional sudah terjalin hubungan yang saling mendukung untuk mencapai tujuan Gerakan Keluarga Berencana Nasional.





**LAMPIRAN D-2**  
**ANGKET PARTISIPASI MASYARAKAT DALAM**  
**GERAKAN KELUARGA BERENCANA NASIONAL**

1. Saya memakai alat kontrasepsi untuk ikut mendukung Gerakan Keluarga Berencana Nasional.
2. Saya bingung ketika diminta menjadi peserta Keluarga Berencana baru.
3. Saya mendukung pelaksanaan Lomba Institusi Masyarakat Pedesaan.
4. Saya merasakan dalam Kesatuan Gerak PKK Keluarga Berencana-Keluarga Sejahtera
5. Saya mendukung pemberian penghargaan bagi peserta Keluarga Berencana Lestari.
6. Saya merasa kekurangan ide, biarlah akseptor Keluarga Berencana lain yang ikut aktif dalam Gerakan Keluarga Berencana Nasional.
7. Saya kurang suka mengikuti metode Keluarga Berencana jangka panjang.
8. Saya jarang mengikuti kegiatan Keluarga Berencana dari televisi.
9. Saya tidak mau jika disuruh menjadi peserta Keluarga Berencana.
10. Saya merencanakan akan menjadi peserta Keluarga Berencana aktif.
11. Saya ikut mendukung peserta Lomba Institusi Masyarakat Pedesaan.
12. Saya tidak peduli terhadap kegiatan-kegiatan Gerakan Keluarga Berencana Nasional.
13. Menurut pendapat saya, pesan-pesan pembangunan Gerakan Keluarga Berencana Nasional sangat bermanfaat.

14. Menurut pendapat saya, metode Keluarga Berencana yang ada tidak cocok dijalankan.
15. Saya jarang membaca informasi tentang Keluarga Berencana dari surat kabar.
16. Saya senang mendengarkan radio setiap ada informasi mengenai Keluarga Berencana.
17. Saya kurang perhatian terhadap kegiatan-kegiatan Keluarga Berencana.
18. Saya memahami sarana bantu KIE KIT ketika mendengarkan penjelasan dari pekerja Gerakan Keluarga Berencana Nasional.
19. Dengan sukarela saya ikut Keluarga Berencana agar saya dapat menyekolahkan anak saya setinggi mungkin.
20. Saya pikir kegiatan-kegiatan Gerakan Keluarga Berencana Nasional membuang-buang waktu saja.
21. Saya paling tidak suka disuruh memakai alat kontrasepsi.
22. Saya mendukung program penurunan angka kelahiran dan fertilitas.
23. Bersama pekerja Gerakan Keluarga Berencana Nasional saya ikut mengelola pembangunan Gerakan Keluarga Berencana Nasional.
24. Menurut pendapat saya, program penurunan angka kelahiran dan fertilitas hanya menghabiskan biaya.



25. Dalam pemakaian alat kontrasepsi, saya merasa dapat ikut mensukseskan Gerakan Keluarga Berencana Nasional.
26. Saya bingung ketika diminta memberikan pendapat dalam kegiatan-kegiatan Gerakan Keluarga Berencana Nasional.
27. Saya lebih suka di rumah daripada mengikuti kegiatan strategis Keluarga Berencana.
28. Saya akan bersedia jika diminta menjadi peserta Keluarga Berencana aktif paripurna.







LAMPIRAN E-1

**DATA KASAR ANGKET PENELITIAN PERSEPSI  
MASYARAKAT TERHADAP KEMAMPUAN PEKERJA  
GERAKAN KELUARGA BERENCANA NASIONAL**

	x1	x2	x3	x4	x5	x6	x7	x8	x9	x10	x11	x12	x13	x14	x15	x16	x17	x18	x19
1	4	1	3	1	1	4	2	2	3	2	1	3	1	3	1	1	1	2	3
2	4	4	3	3	4	4	1	2	3	2	1	3	2	4	1	3	1	1	4
3	3	1	3	1	2	4	1	4	3	1	4	2	1	3	1	3	4	1	3
4	2	1	1	2	1	2	1	1	1	1	2	1	1	1	1	2	1	1	1
5	1	4	2	4	4	1	4	1	1	4	2	3	4	1	3	2	2	4	1
6	3	1	4	2	1	1	2	1	3	1	2	1	1	4	1	2	1	1	3
7	1	2	1	1	1	1	1	2	1	2	2	1	1	1	2	2	2	2	1
8	3	1	4	2	1	3	1	1	4	1	1	4	2	4	1	4	2	2	4
9	3	2	4	1	1	4	2	2	3	2	1	3	1	3	1	1	1	2	4
10	3	1	4	2	2	3	1	4	4	2	4	1	2	3	1	4	3	2	4
11	3	1	3	1	2	4	1	3	3	1	4	2	1	3	2	3	4	2	4
12	1	3	2	4	3	1	4	2	1	4	2	3	3	1	3	1	2	3	2
13	3	2	3	1	2	4	2	2	3	2	1	3	2	4	1	3	1	4	4
14	3	2	3	1	1	3	1	2	3	2	1	3	2	4	1	3	1	4	3
15	1	3	1	2	1	2	1	1	1	1	2	1	1	1	1	2	1	1	1
16	4	2	4	4	1	3	1	4	4	1	3	2	3	4	1	4	4	1	3
17	4	1	4	3	4	4	3	4	3	2	4	1	2	3	2	3	3	1	4
18	4	3	4	2	1	4	1	4	3	1	4	2	2	3	2	3	3	1	3
19	3	1	3	2	2	4	2	3	3	2	4	3	4	4	1	4	3	2	4
20	2	3	1	1	1	1	1	2	2	1	1	2	1	1	2	2	2	1	1
21	2	2	1	2	1	2	1	1	1	2	1	2	1	2	1	1	2	2	2
22	4	3	4	1	3	4	4	4	4	3	4	4	4	3	1	2	3	2	4
23	1	3	2	1	2	1	1	1	3	1	1	3	2	2	2	1	1	1	2
24	4	2	4	1	1	4	1	1	1	1	4	4	4	3	1	3	3	4	2
25	2	3	1	1	2	3	2	2	3	1	3	1	3	3	2	1	4	2	3
26	2	3	1	1	2	3	2	1	1	2	3	3	3	4	1	2	3	2	3
27	1	3	4	1	1	2	1	2	1	1	3	1	3	3	1	3	3	1	3
28	1	4	3	1	2	4	2	1	4	4	1	4	4	3	2	3	4	1	4
29	1	4	1	1	3	1	2	2	2	3	4	2	4	4	2	1	4	1	4
30	1	4	1	1	1	1	1	2	2	1	3	1	1	2	1	2	3	1	4
31	1	3	1	1	1	1	1	1	1	1	4	1	1	2	1	3	3	1	3
32	1	2	3	2	2	3	3	4	2	4	2	2	3	3	1	2	3	1	2
33	1	1	1	1	1	1	1	3	2	2	3	1	2	1	1	3	3	1	1
34	1	2	1	2	2	2	2	2	2	4	3	1	4	3	4	3	4	1	2
35	2	4	3	2	2	3	4	3	4	4	3	2	4	3	2	2	4	2	4

	x20	x21	x22	x23	x24	x25	x26	x27	x28	x29	x30	x31	x32	x33	x34	x35	x36	x37	x38
1	2	1	4	2	4	4	1	4	1	2	3	2	3	4	1	4	1	1	4
2	2	2	3	1	3	3	1	4	1	2	4	2	1	1	2	2	1	2	1
3	2	1	3	1	3	3	2	4	3	2	3	2	1	2	2	2	1	3	1
4	2	1	2	2	1	1	2	1	1	2	1	1	2	1	1	2	1	1	1
5	3	4	1	3	2	1	3	2	3	3	1	3	2	2	4	1	4	4	2
6	1	1	3	2	4	4	1	4	1	1	2	2	2	3	2	4	1	2	4
7	2	2	2	1	1	2	1	1	2	1	2	2	2	1	1	1	1	1	2
8	1	1	3	2	3	4	2	3	2	1	4	2	3	4	2	3	1	1	4
9	1	4	3	1	4	4	2	3	1	1	4	2	4	3	2	4	2	1	3
10	1	2	4	2	3	3	1	4	1	2	3	1	3	4	2	3	1	2	2
11	1	2	3	1	3	3	2	3	2	1	2	1	4	3	3	4	2	2	4
12	4	4	2	3	1	2	4	2	4	4	1	3	1	2	4	1	4	4	2
13	2	1	3	1	3	4	1	3	2	1	4	2	4	3	1	4	1	1	4
14	1	2	4	1	4	3	2	4	1	1	4	2	4	4	1	4	1	2	4
15	2	3	1	1	2	2	2	1	2	3	2	1	1	1	3	2	1	1	2
16	2	1	4	1	4	4	2	3	1	1	4	2	4	3	2	4	2	2	4
17	2	1	4	1	4	3	1	4	2	2	3	1	3	4	1	4	1	2	4
18	2	2	4	2	3	4	2	4	2	2	3	1	3	4	2	3	1	1	4
19	1	2	3	2	3	4	2	3	2	1	4	1	4	3	2	3	1	2	4
20	1	1	2	2	2	1	3	1	2	1	1	1	2	1	2	1	1	3	1
21	1	2	2	2	1	1	1	1	1	1	1	1	2	2	2	2	2	2	1
22	3	4	4	3	4	3	3	4	3	4	3	3	4	4	2	3	1	2	3
23	1	1	1	1	2	2	1	3	2	1	1	1	1	2	4	1	2	1	2
24	4	1	1	4	1	1	1	1	4	4	4	3	1	3	3	2	2	2	1
25	1	1	2	3	2	2	3	1	3	1	3	3	2	1	4	2	4	3	2
26	1	1	2	3	2	1	1	2	3	3	3	4	1	2	3	2	3	3	2
27	4	1	1	2	1	2	1	1	3	1	3	3	1	3	3	1	2	1	1
28	3	1	2	4	2	1	4	4	1	4	4	3	2	3	4	1	2	4	3
29	1	1	3	1	2	2	2	3	4	2	4	4	2	1	4	1	3	3	3
30	1	1	1	1	1	2	2	1	3	1	1	2	1	2	3	1	1	4	1
31	1	1	1	1	1	1	1	1	4	1	1	2	1	3	3	1	2	3	1
32	3	2	2	3	3	4	2	4	2	2	3	3	1	2	3	1	4	4	2
33	1	1	1	1	1	3	2	2	3	1	2	1	1	3	3	2	2	2	2
34	1	2	2	2	2	2	2	4	3	1	4	3	4	3	4	2	3	4	4
35	3	2	2	3	4	3	4	4	3	2	4	3	2	2	4	3	3	3	2

	x39	x40	x41	x42	x43	x44	sepsi
1	1	4	3	2	3	2	102
2	1	3	3	2	4	1	102
3	2	1	3	2	4	1	99
4	4	1	1	1	1	2	60
5	3	2	1	1	2	2	107
6	2	4	4	1	4	4	98
7	3	1	1	1	2	1	64
8	1	3	4	2	3	2	106
9	2	4	4	2	4	2	108
10	1	3	4	2	1	2	107
11	1	4	3	1	2	2	106
12	4	3	1	4	1	4	114
13	1	3	4	2	4	1	107
14	1	3	3	2	4	2	107
15	2	2	2	1	1	2	68
16	1	4	3	2	3	2	118
17	1	3	3	1	3	4	117
18	1	4	4	1	3	3	115
19	2	4	3	2	4	4	120
20	2	1	1	4	1	3	69
21	2	1	2	2	1	2	67
22	2	3	3	2	3	4	138
23	4	2	2	2	1	1	73
24	1	4	3	3	2	4	108
25	3	3	3	3	1	2	100
26	2	3	2	4	2	4	101
27	2	3	1	3	2	3	87
28	2	4	2	1	3	3	119
29	1	2	3	2	2	2	104
30	1	1	3	2	1	4	75
31	1	2	3	4	3	2	76
32	2	2	2	1	1	3	106
33	1	3	3	4	2	4	81
34	2	4	4	3	2	3	115
35	2	4	3	2	2	4	130

	x1	x2	x3	x4	x5	x6	x7	x8	x9	x10	x11	x12	x13	x14	x15	x16	x17	x18	x19
36	1	3	1	1	2	4	2	2	3	2	3	3	4	4	1	2	4	1	3
37	1	1	1	2	1	4	2	4	1	2	4	1	2	1	1	1	3	1	1
38	1	1	1	1	2	1	2	4	1	3	3	1	2	1	4	3	3	1	1
39	1	3	4	1	2	2	2	2	4	1	3	3	3	3	1	1	3	1	3
40	1	1	1	1	2	1	2	4	2	2	3	1	1	1	1	3	3	1	1
41	3	2	2	4	2	2	1	1	4	4	3	3	4	3	2	3	4	3	2
42	1	4	3	3	2	2	4	3	4	4	4	4	4	4	3	3	3	1	4
43	2	3	1	2	2	4	3	3	2	1	2	1	3	3	2	1	1	4	2
44	1	1	2	2	1	2	3	3	1	2	2	1	2	3	1	2	2	1	3
45	4	3	3	1	1	1	4	2	1	1	1	2	2	4	1	1	3	1	4
46	1	1	1	1	1	3	4	4	1	1	2	1	2	3	1	2	2	3	2
47	1	4	1	3	1	4	2	3	3	3	2	2	3	1	2	3	1	4	1
48	3	1	2	3	3	3	3	3	2	3	3	3	3	2	2	3	2	3	3
49	4	4	1	2	1	1	2	1	3	1	2	3	1	4	3	1	4	2	3
50	1	3	2	1	1	4	4	4	1	1	1	2	2	4	4	2	2	4	3
51	3	1	2	3	3	3	3	3	2	3	3	2	3	2	3	4	2	4	3
52	4	1	1	3	3	1	3	2	4	2	1	2	1	4	2	3	1	2	3
53	3	3	2	2	1	2	2	4	2	2	2	3	2	2	3	2	2	3	3
54	3	4	2	3	2	2	3	2	3	4	2	2	3	1	3	2	2	2	4
55	2	4	2	3	2	2	2	2	2	3	2	2	3	1	3	2	2	3	3
56	2	3	2	3	3	4	3	4	3	2	3	1	4	2	2	3	2	2	3
57	2	3	1	3	3	4	3	4	3	2	3	1	4	3	2	3	3	4	2
58	2	2	2	3	1	4	3	4	3	3	3	1	4	3	2	3	4	2	2
59	4	2	2	1	2	4	4	4	1	1	2	1	2	3	1	2	2	4	3
60	2	4	3	3	3	4	3	4	3	3	3	1	4	3	2	3	2	4	3
61	3	2	2	3	3	3	3	4	2	3	2	2	4	3	1	3	3	4	3
62	3	3	1	3	2	2	3	2	3	3	2	3	3	3	3	4	2	3	2
63	3	1	3	2	1	4	2	2	1	2	3	3	2	4	4	3	2	2	3
64	3	4	2	3	3	3	3	4	2	2	2	2	4	4	1	3	2	2	3
65	3	3	2	2	1	2	3	3	2	1	3	3	4	3	3	3	2	4	3
66	3	1	2	3	2	2	2	3	2	4	3	3	3	1	3	2	2	4	3
67	3	2	3	3	3	3	3	2	2	3	3	3	3	3	2	3	1	2	4
68	2	3	3	2	3	3	4	2	2	3	2	2	3	3	2	3	2	3	2
69	2	4	2	3	1	3	2	3	2	3	4	1	3	4	1	3	2	1	3
70	2	3	2	1	2	3	3	1	4	1	3	1	2	3	1	2	1	4	3

	x20	x21	x22	x23	x24	x25	x26	x27	x28	x29	x30	x31	x32	x33	x34	x35	x36	x37	x38
36	1	1	2	4	2	2	3	2	3	3	4	4	1	2	4	3	3	3	2
37	1	2	1	4	2	4	1	2	4	1	2	1	1	1	3	1	2	1	1
38	1	1	2	1	2	4	1	3	3	1	2	1	4	3	3	1	2	1	1
39	4	1	2	2	2	2	4	1	3	3	3	3	1	1	3	1	2	3	2
40	1	1	2	1	2	4	2	2	3	1	1	1	1	3	3	1	1	4	1
41	2	4	2	2	1	1	4	4	3	3	4	3	2	3	4	1	4	3	3
42	3	3	2	2	4	3	4	4	4	4	4	4	3	3	3	2	4	3	4
43	1	2	1	1	1	2	3	4	1	3	4	3	1	3	2	1	1	3	4
44	2	3	2	2	2	3	1	3	4	3	3	3	2	2	1	1	3	2	3
45	2	3	1	1	3	2	2	3	3	3	3	4	2	1	2	3	1	1	3
46	1	3	1	2	1	1	4	4	4	3	3	2	2	3	2	1	1	4	4
47	3	3	4	2	3	4	3	3	3	3	2	2	3	3	3	2	3	2	3
48	3	4	1	2	2	2	4	3	3	2	4	4	2	1	3	2	3	3	4
49	4	1	2	3	2	4	1	4	3	4	3	1	4	1	2	3	2	3	2
50	1	3	1	1	1	2	4	4	3	3	4	3	2	3	1	1	1	3	4
51	2	2	3	3	2	2	4	2	3	3	4	2	3	1	3	3	4	4	3
52	2	3	2	3	3	2	2	3	3	3	3	3	4	2	3	2	3	4	2
53	3	4	3	2	3	2	2	3	4	3	2	3	3	2	3	4	3	3	2
54	2	3	4	3	4	2	2	3	3	3	3	3	3	3	4	3	3	3	2
55	3	4	3	3	2	2	3	3	3	2	3	3	2	2	2	3	3	3	2
56	4	4	4	2	4	3	4	4	4	4	3	4	3	2	3	1	3	3	4
57	4	3	4	3	4	3	4	4	3	4	3	4	3	3	3	1	3	2	4
58	3	3	3	2	4	3	4	3	3	4	4	4	3	1	3	1	3	2	4
59	1	3	1	1	1	2	4	4	3	3	4	3	2	4	2	1	1	2	4
60	3	3	3	2	4	3	4	3	4	4	4	4	3	4	3	1	3	3	4
61	3	3	2	3	3	2	4	4	3	3	3	3	2	3	3	2	4	2	4
62	3	3	4	3	4	3	3	4	2	4	4	3	4	4	3	4	4	3	4
63	3	3	3	4	4	2	2	3	2	3	3	3	3	2	3	3	3	3	3
64	4	4	3	3	3	3	3	3	3	4	4	3	3	3	3	4	3	2	2
65	3	4	3	3	2	2	4	2	2	1	4	3	3	3	3	4	3	2	3
66	2	3	3	2	3	4	3	2	4	3	4	2	4	3	2	4	3	2	3
67	4	4	3	3	2	2	1	3	4	4	3	1	3	3	2	3	4	2	3
68	3	2	3	4	2	2	1	3	4	4	3	2	1	4	3	3	3	2	3
69	3	3	1	1	2	2	2	3	3	4	4	3	2	4	3	4	2	3	2
70	1	3	1	1	1	2	4	4	3	3	4	3	2	3	1	1	1	3	4



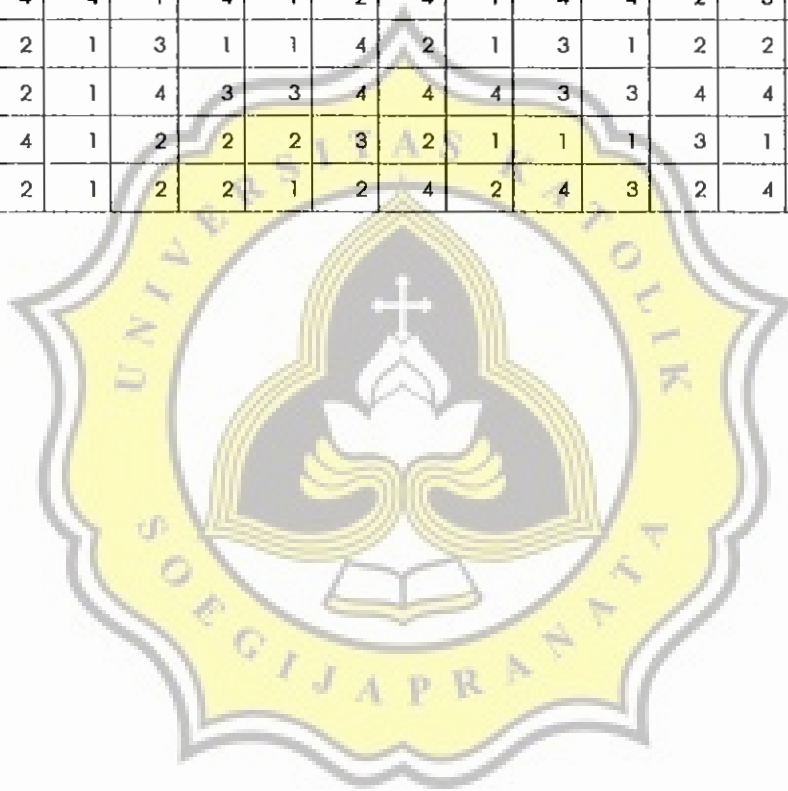
	x39	x40	x41	x42	x43	x44	sepsi
36	2	4	4	2	3	3	113
37	1	2	3	1	1	4	81
38	1	3	3	3	2	2	87
39	1	2	3	3	2	2	99
40	1	1	3	4	2	4	82
41	3	3	3	2	4	4	124
42	2	2	2	2	2	3	136
43	1	2	3	3	2	2	96
44	1	2	4	2	3	3	95
45	1	1	3	2	2	4	94
46	1	1	4	3	2	3	96
47	2	2	3	3	2	4	114
48	4	1	3	3	2	4	119
49	3	1	3	2	2	2	105
50	1	1	2	1	3	3	102
51	4	4	1	2	2	2	120
52	2	4	3	1	2	2	109
53	3	3	3	2	2	4	116
54	3	2	4	2	2	1	119
55	3	3	1	1	2	2	108
56	4	3	3	4	4	4	136
57	3	3	3	3	3	4	134
58	4	3	4	3	3	1	126
59	3	1	3	2	4	1	105
60	3	3	3	4	1	3	136
61	3	4	4	1	4	2	127
62	3	3	4	3	4	2	135
63	3	2	4	3	2	4	120
64	3	4	4	4	3	4	134
65	4	3	3	1	3	2	120
66	3	4	3	1	1	1	117
67	4	2	4	1	4	3	123
68	3	3	3	2	4	3	119
69	2	4	3	3	4	3	117
70	1	1	3	3	1	3	99

	x1	x2	x3	x4	x5	x6	x7	x8	x9	x10	x11	x12	x13	x14	x15	x16	x17	x18	x19
71	3	2	4	3	3	1	3	4	2	3	2	1	1	3	1	3	2	4	3
72	3	2	1	3	2	3	2	3	2	2	3	3	3	3	2	3	3	3	4
73	3	2	2	3	3	3	2	3	3	4	3	2	3	3	3	4	2	2	3
74	3	3	2	2	3	3	2	2	3	3	2	3	2	3	3	1	2	2	3
75	3	1	2	1	2	3	2	3	2	2	1	3	3	4	4	2	2	2	3
76	3	1	1	3	2	3	3	3	2	4	2	2	3	4	3	4	2	3	3
77	4	2	2	1	1	3	3	3	1	2	1	4	2	3	1	2	2	4	3
78	4	2	2	2	3	4	4	4	2	3	2	2	1	3	1	3	4	4	4
79	2	3	2	2	1	3	3	4	2	2	1	2	1	4	2	2	2	1	3
80	4	1	1	4	3	4	4	4	3	3	2	3	2	3	1	1	2	1	3
81	3	3	3	3	3	3	3	4	2	3	4	2	4	4	1	3	1	4	2
82	2	3	1	3	3	3	4	4	2	3	2	2	2	4	1	3	2	2	2
83	4	4	2	2	3	2	4	4	2	3	2	2	1	3	1	3	2	4	3
84	3	4	2	3	2	3	3	3	2	4	2	2	3	4	3	4	3	3	2
85	3	4	2	1	2	3	2	3	2	2	1	3	3	4	4	2	1	2	3
86	3	3	2	2	3	3	2	2	3	3	2	3	2	4	3	1	2	2	3
87	3	3	4	3	3	3	2	3	3	4	3	2	3	3	3	4	2	2	4
88	3	4	1	2	1	4	2	2	1	2	3	3	3	4	4	3	3	2	3
89	2	4	1	3	1	3	2	3	2	3	4	1	3	3	1	3	4	1	4
90	2	3	2	2	3	3	4	2	2	3	2	2	3	3	2	3	2	3	3
91	1	1	1	1	1	2	3	2	1	1	1	1	1	1	1	1	2	1	2
92	3	2	1	4	2	1	4	3	1	2	2	2	4	4	4	3	1	4	1
93	3	3	1	2	2	3	3	4	1	3	2	1	4	3	3	3	2	1	3
94	4	4	2	4	3	1	3	2	2	3	1	2	2	4	4	3	2	2	1
95	1	2	2	1	2	4	2	4	3	2	1	1	3	4	1	1	2	1	3
96	3	1	1	3	2	4	4	4	3	3	3	2	4	3	4	4	2	4	3
97	3	2	2	1	3	3	3	4	2	4	3	4	4	4	2	2	1	4	3
98	3	2	1	4	1	2	4	2	2	3	4	3	1	4	3	4	2	2	3
99	2	4	2	2	4	2	1	3	1	4	1	1	4	1	2	3	3	3	3
100	4	3	1	4	4	3	3	4	4	2	4	3	3	4	3	2	2	3	3
101	3	4	1	4	4	1	4	1	2	1	1	3	1	2	2	1	2	1	1
102	1	4	2	3	3	2	3	1	1	3	2	3	3	3	4	1	1	3	2
103	2	4	2	4	4	1	4	1	2	4	1	3	4	1	4	2	1	4	2
104	2	3	1	3	3	2	4	1	1	3	1	4	4	1	3	1	2	3	1
105	4	2	4	2	1	3	1	3	3	2	3	1	1	4	2	3	3	2	4

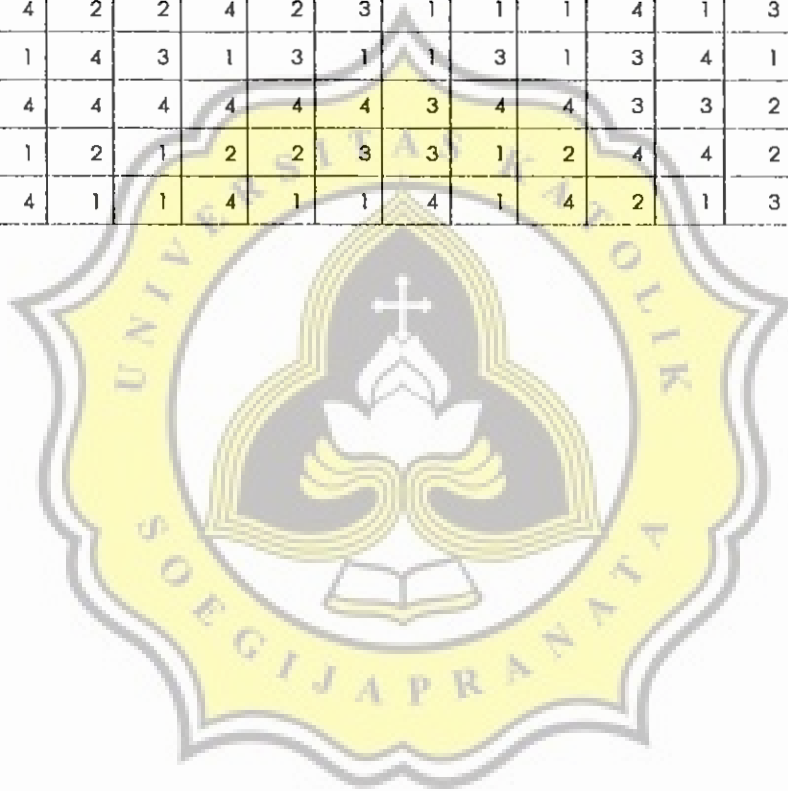
	x20	x21	x22	x23	x24	x25	x26	x27	x28	x29	x30	x31	x32	x33	x34	x35	x36	x37	x38
71	2	3	2	3	3	3	3	3	3	3	2	3	4	3	1	3	2	1	3
72	3	4	3	2	3	2	3	3	3	1	3	2	1	3	4	3	2	2	4
73	3	4	3	3	4	3	4	4	2	3	3	3	4	3	4	3	3	3	3
74	3	2	1	2	3	4	3	3	3	3	2	4	3	3	2	3	4	4	3
75	2	3	2	2	3	3	2	3	3	2	3	3	2	1	2	1	2	4	3
76	2	2	3	3	3	4	3	4	2	3	3	4	2	4	2	3	2	3	3
77	1	3	2	2	1	2	4	4	2	3	4	3	1	1	2	2	1	2	4
78	2	3	3	2	3	3	3	4	3	4	3	3	3	4	3	4	3	3	3
79	3	3	2	2	2	2	3	2	2	3	3	3	3	3	3	1	2	3	3
80	4	4	4	3	1	3	4	2	3	2	4	3	4	3	3	2	3	3	4
81	3	3	2	3	3	2	4	4	2	3	3	3	2	4	3	2	4	2	4
82	3	4	1	2	2	4	3	3	2	4	4	2	2	4	3	4	1	3	1
83	2	3	3	2	3	3	3	4	4	4	3	3	3	3	3	4	3	3	3
84	2	2	3	3	3	4	3	4	4	3	3	4	2	3	2	3	2	3	3
85	3	3	2	2	3	3	2	3	3	2	3	3	2	3	2	1	2	2	3
86	3	2	1	2	3	4	3	3	2	3	2	4	3	4	2	3	4	2	3
87	3	4	3	3	4	3	4	4	1	3	3	3	3	3	4	3	3	3	3
88	3	3	3	4	4	2	2	3	4	3	3	3	3	4	3	3	3	1	3
89	3	3	1	1	2	2	2	3	3	4	4	3	2	4	3	4	2	3	2
90	3	2	3	4	2	2	1	3	2	4	3	2	1	2	3	3	3	4	3
91	2	1	1	1	2	2	1	2	2	2	1	1	2	1	3	1	4	1	3
92	2	3	1	2	2	1	4	3	2	3	3	3	1	4	3	2	3	2	3
93	3	3	2	2	3	3	4	3	4	3	4	3	2	3	3	1	3	4	3
94	1	4	3	2	1	3	3	1	1	2	2	4	2	4	4	1	4	2	2
95	1	3	1	1	1	1	1	2	4	3	3	1	1	4	2	1	3	2	3
96	4	4	4	3	4	3	4	3	4	3	4	3	4	4	4	3	4	4	4
97	4	4	2	2	2	3	4	3	4	4	4	3	3	3	3	3	4	4	4
98	4	4	2	4	2	3	1	1	4	3	2	4	3	3	4	2	3	4	1
99	3	2	4	2	4	4	3	4	4	2	3	3	2	1	3	4	2	3	3
100	3	3	3	3	3	4	2	2	4	1	1	3	4	3	4	2	1	2	2
101	4	3	1	3	1	2	4	1	3	4	2	4	2	2	3	2	4	3	1
102	3	3	1	4	2	2	4	3	4	1	4	1	2	1	4	2	3	3	1
103	3	3	1	4	4	1	3	1	3	3	2	3	2	1	3	2	4	4	1
104	4	4	3	4	2	2	4	1	4	4	2	4	1	1	4	2	3	4	1
105	1	2	4	2	4	4	1	3	1	2	2	1	1	1	1	2	1	2	1

	x39	x40	x41	x42	x43	x44	sepsi
71	3	2	3	3	3	2	114
72	4	2	2	1	4	2	116
73	2	3	2	2	3	2	129
74	4	3	2	2	4	2	119
75	2	1	2	1	4	1	102
76	3	3	3	4	4	2	125
77	1	1	3	1	4	2	100
78	2	4	4	1	4	4	132
79	3	3	3	1	4	2	106
80	3	4	2	4	4	2	127
81	3	4	4	1	4	1	128
82	1	2	3	1	4	1	112
83	2	4	3	2	4	2	127
84	3	3	4	1	4	1	127
85	2	1	3	3	4	3	110
86	4	3	3	1	4	2	118
87	2	4	3	1	4	2	133
88	3	2	4	2	4	1	123
89	2	4	3	3	4	3	118
90	3	3	3	1	4	2	115
91	1	1	3	2	3	1	69
92	2	4	4	3	4	3	115
93	2	1	3	2	4	2	117
94	1	1	4	2	4	2	109
95	1	1	4	4	4	1	93
96	3	3	4	3	4	2	146
97	2	1	3	1	4	1	129
98	3	1	2	1	4	2	117
99	4	3	3	2	1	4	119
100	2	4	2	2	4	2	125
101	4	1	2	4	1	4	104
102	4	2	2	4	2	4	111
103	2	1	2	2	2	1	108
104	4	2	1	4	2	3	113
105	1	3	4	2	2	4	100

	x1	x2	x3	x4	x5	x6	x7	x8	x9	x10	x11	x12	x13	x14	x15	x16	x17	x18	x19
106	4	1	4	2	2	2	1	3	1	2	4	1	2	4	2	4	4	1	4
107	3	4	3	4	3	3	3	3	3	4	3	3	4	3	4	1	3	2	3
108	4	1	2	1	1	2	3	2	2	1	3	4	3	3	1	3	1	3	4
109	1	1	2	3	3	2	3	1	4	2	3	2	4	2	2	1	2	2	2
110	4	1	3	1	2	4	1	3	4	2	4	2	1	3	2	3	3	1	4
111	4	2	3	1	2	4	2	3	4	2	3	2	2	4	1	4	3	2	3
112	4	1	1	2	1	2	2	4	3	1	3	2	1	4	2	4	3	1	4
113	1	2	2	1	4	1	1	2	1	2	2	2	1	2	2	1	1	2	2
114	3	3	1	4	4	3	2	4	2	2	4	4	4	4	2	2	1	3	3
115	1	4	1	3	4	2	3	1	1	3	2	3	4	1	4	1	2	3	2
116	2	3	1	4	4	1	4	1	2	4	1	4	4	2	3	2	1	4	1
117	4	2	4	2	1	3	1	1	4	2	1	3	1	2	2	1	1	1	3
118	3	2	1	2	1	4	3	3	4	4	4	3	3	4	4	3	4	3	4
119	3	4	3	4	1	2	2	2	3	2	1	1	1	3	1	1	1	2	3
120	1	1	2	2	1	2	2	1	2	4	2	4	3	2	4	1	2	3	2



	x20	x21	x22	x23	x24	x25	x26	x27	x28	x29	x30	x31	x32	x33	x34	x35	x36	x37	x38
106	2	2	4	2	4	3	1	4	2	2	1	2	1	4	1	4	1	1	4
107	3	3	3	3	3	3	3	3	3	3	4	3	3	3	2	4	2	2	4
108	3	1	2	2	1	2	1	2	4	1	2	3	2	3	2	3	2	1	3
109	2	1	1	2	1	2	1	1	1	1	2	1	2	2	2	1	2	1	1
110	1	1	4	1	4	3	1	4	1	1	3	2	2	1	1	1	1	4	2
111	2	1	3	1	3	4	2	1	1	1	4	1	2	2	2	1	2	3	2
112	2	1	4	2	4	4	2	2	1	2	3	1	1	1	1	2	1	2	1
113	1	2	2	1	2	1	1	2	2	1	2	2	1	1	3	2	4	4	2
114	3	4	3	3	3	3	3	4	4	4	3	4	3	4	2	4	3	1	4
115	4	4	2	3	1	2	4	1	2	1	4	1	1	2	3	1	4	4	2
116	4	3	2	4	2	2	4	2	3	1	1	1	4	1	3	3	2	3	2
117	1	2	3	1	4	3	1	3	1	1	3	1	3	4	1	4	2	2	3
118	3	3	3	4	4	4	4	4	4	3	4	4	3	3	2	4	2	1	3
119	4	1	1	1	2	1	2	2	3	3	1	2	4	4	2	3	1	2	3
120	4	3	1	4	1	1	4	1	1	4	1	4	2	1	3	1	3	4	1



	x39	x40	x41	x42	x43	x44	sepsi
106	1	4	3	1	4	1	107
107	2	3	4	2	4	3	134
108	1	4	4	2	1	2	98
109	2	1	2	2	1	1	78
110	3	3	3	2	1	2	100
111	1	1	4	1	1	1	98
112	1	3	2	1	1	1	91
113	3	1	1	2	2	2	79
114	2	3	3	1	4	4	134
115	3	2	2	3	2	3	106
116	1	3	2	3	1	4	109
117	2	3	3	2	3	1	96
118	2	4	4	2	3	2	138
119	2	3	3	1	4	1	96
120	3	2	4	3	1	1	99





LAMPIRAN E-2

**DATA KASAR ANGKET PENELITIAN PARTISIPASI  
MASYARAKAT DALAM GERAKAN KELUARGA BERENCANA  
NASIONAL**



	x1	x2	x3	x4	x5	x6	x7	x8	x9	x10	x11	x12	x13	x14	x15	x16	x17	x18	x19	
1	3	2	1	3	2	1	2	1	4	3	2	2	4	3	1	2	4	2	2	
2	3	2	1	2	1	1	1	1	2	3	2	1	4	4	2	3	1	3	2	
3	4	2	4	4	1	2	2	1	4	1	3	2	4	4	3	1	2	3	1	
4	1	2	2	1	1	1	1	1	4	1	1	1	4	3	1	1	4	1	3	
5	1	3	1	2	3	1	1	1	1	2	1	1	4	3	1	1	1	1	1	
6	1	2	1	2	1	2	1	2	1	2	2	1	4	2	1	4	1	1	1	
7	1	1	1	1	1	1	2	1	1	2	1	1	4	4	1	4	3	2	1	
8	3	1	2	1	2	1	1	1	3	2	2	2	4	3	1	2	4	2	4	
9	3	1	3	3	1	2	4	2	3	3	2	2	4	3	3	3	1	1	3	
10	1	2	1	1	1	2	2	1	3	3	2	1	4	3	1	1	4	1	3	
11	2	3	2	2	1	3	2	1	2	3	2	1	4	4	2	1	1	1	2	
12	1	4	1	1	1	3	1	1	1	3	1	1	2	1	2	1	2	1	2	
13	2	2	1	2	2	2	2	1	2	3	2	2	3	3	2	2	2	1	2	
14	1	2	2	2	1	3	2	1	1	3	1	2	1	3	1	1	2	1	2	
15	2	2	1	2	1	2	1	1	1	4	1	1	4	3	1	1	1	1	1	
16	1	3	4	2	1	2	2	1	4	3	1	1	4	2	1	1	2	2	3	
17	1	3	1	1	1	2	2	1	2	2	1	1	4	3	1	1	1	1	1	
18	2	2	1	1	4	1	1	1	2	3	1	1	4	3	1	3	2	2	1	
19	3	1	2	4	1	1	1	2	3	1	1	1	1	4	1	1	2	1	2	
20	3	1	3	3	4	4	2	1	2	3	2	4	3	3	1	3	3	2	1	
21	4	3	1	2	1	1	1	1	4	4	1	1	4	4	1	1	1	1	4	
22	4	2	1	2	1	1	2	1	3	3	3	2	4	3	3	1	3	2	1	
23	2	3	1	2	1	2	3	1	3	2	1	2	3	3	2	3	2	2	1	
24	2	2	2	2	1	1	1	1	2	3	1	1	4	3	1	1	3	4	2	
25	3	2	3	3	2	1	1	1	4	3	2	2	4	3	1	1	2	2	3	
26	2	2	2	2	3	3	2	2	4	3	2	2	4	3	2	1	4	2	3	
27	2	2	1	2	1	1	1	1	2	2	1	1	4	4	1	1	1	1	3	
28	4	4	2	2	2	1	1	1	4	4	1	1	4	4	1	1	3	1	4	
29	1	2	3	2	3	2	2	1	2	4	1	1	4	4	1	3	1	1	4	
30	1	1	1	1	1	2	1	1	1	1	1	1	4	4	3	2	1	3	1	4
31	1	4	2	2	2	2	2	1	1	2	1	1	4	3	1	3	2	1	3	
32	3	2	2	4	4	1	3	1	1	4	3	4	4	3	1	1	4	1	2	
33	1	3	1	2	1	3	1	1	1	3	1	1	4	2	2	3	1	1	1	
34	1	2	1	4	1	1	1	1	4	4	1	2	4	3	1	1	4	1	2	
35	3	2	2	4	1	1	2	1	4	4	2	2	4	3	2	4	4	2	4	

	x20	x21	x22	x23	x24	x25	x26	x27	x28	partii
1	3	2	1	2	2	1	1	1	1	58
2	2	1	1	2	2	1	2	4	3	57
3	1	1	2	2	1	1	3	2	3	64
4	1	1	1	4	1	1	4	1	3	51
5	2	1	2	1	2	1	3	2	4	48
6	1	1	2	1	1	3	1	3	4	49
7	1	1	2	1	3	1	1	3	3	49
8	2	2	1	1	2	2	1	4	3	59
9	2	1	3	3	3	4	4	4	4	75
10	1	1	1	1	1	3	3	2	3	53
11	1	1	2	1	1	2	4	2	4	57
12	1	1	2	1	2	1	1	1	3	43
13	1	2	2	2	2	2	2	2	3	56
14	1	1	1	1	1	2	2	4	3	48
15	1	1	2	1	1	1	2	1	3	44
16	1	1	2	1	2	1	4	2	3	57
17	2	1	2	1	1	1	1	1	4	44
18	3	1	2	1	2	3	1	2	3	54
19	1	1	2	1	1	2	2	4	3	50
20	3	1	2	4	2	2	1	3	4	70
21	1	1	1	1	1	1	1	1	4	52
22	2	1	3	3	1	2	3	4	4	65
23	2	1	2	1	4	1	1	1	4	56
24	4	1	1	4	1	1	1	1	4	55
25	1	1	2	3	2	2	3	1	3	61
26	1	1	2	3	2	1	1	2	3	64
27	4	1	1	2	1	2	1	1	3	48
28	3	1	2	4	2	1	4	4	1	67
29	1	1	3	1	2	2	2	3	4	61
30	1	1	1	1	1	2	2	1	3	47
31	1	1	1	1	1	1	1	1	4	50
32	3	2	2	3	3	4	2	4	2	73
33	1	1	1	1	1	3	2	2	3	48
34	1	2	2	2	2	2	2	4	3	59
35	3	2	2	3	4	3	4	4	3	79

	x1	x2	x3	x4	x5	x6	x7	x8	x9	x10	x11	x12	x13	x14	x15	x16	x17	x18	x19
36	1	2	2	2	1	1	2	1	4	4	4	2	4	3	1	1	2	1	3
37	2	2	1	1	1	1	2	1	1	4	2	4	3	3	3	2	1	1	1
38	2	2	1	2	1	1	2	1	1	4	1	1	3	3	2	3	2	1	1
39	2	3	3	2	2	2	2	1	2	3	3	2	4	2	3	1	1	1	3
40	1	2	1	2	1	2	1	1	1	3	3	1	4	4	1	1	1	1	1
41	3	2	2	4	1	4	3	3	2	3	2	1	1	4	1	3	2	3	2
42	2	2	2	2	2	3	3	2	2	3	1	1	2	3	2	3	1	1	4
43	2	3	1	2	2	4	3	3	2	1	2	1	3	3	2	1	1	4	2
44	1	1	2	2	1	2	3	3	1	2	2	1	2	3	1	2	2	1	3
45	4	3	3	1	1	1	4	2	1	1	1	2	2	4	1	1	3	1	4
46	1	1	1	1	1	3	4	4	1	1	2	1	2	3	1	2	2	3	2
47	1	4	1	3	1	4	2	3	3	3	2	2	3	1	2	3	1	4	1
48	3	1	2	3	3	3	3	3	2	3	3	3	3	2	2	3	2	3	3
49	4	4	1	2	1	1	2	1	3	1	2	3	1	4	3	1	4	2	3
50	1	3	2	1	1	4	4	4	1	1	1	2	2	4	4	2	2	4	3
51	3	1	2	3	3	3	3	3	2	3	3	2	3	2	3	4	2	4	3
52	4	1	1	3	3	1	3	2	4	2	1	2	1	4	2	3	1	2	3
53	3	3	2	2	1	2	2	4	2	2	2	3	2	2	3	2	2	3	3
54	3	4	2	3	2	2	3	2	3	4	2	2	3	1	3	2	2	2	4
55	2	4	2	3	2	2	2	2	2	3	2	2	3	1	3	2	2	3	3
56	2	3	2	3	3	4	3	4	3	2	3	1	4	2	2	3	2	2	3
57	2	3	1	3	3	4	3	4	3	2	3	1	4	3	2	3	3	4	2
58	2	2	2	3	1	4	3	4	3	3	3	1	4	3	2	3	4	2	2
59	4	2	2	1	2	4	4	4	1	1	2	1	2	3	1	2	2	4	3
60	2	4	3	3	3	4	3	4	3	3	3	1	4	3	2	3	2	4	3
61	3	2	2	3	3	3	3	4	2	3	2	2	4	3	1	3	3	4	3
62	3	3	1	3	2	2	3	2	3	3	2	3	3	3	3	4	2	3	2
63	3	1	3	2	1	4	2	2	1	2	3	3	2	4	4	3	2	2	3
64	3	4	2	3	3	3	3	4	2	2	2	2	4	4	1	3	2	2	3
65	3	3	2	2	1	2	3	3	2	1	3	3	4	3	3	3	2	4	3
66	3	1	2	3	2	2	2	3	2	4	3	3	3	1	3	2	2	4	3
67	3	2	3	3	3	3	3	2	2	3	3	3	3	3	2	3	1	2	4
68	2	3	3	2	3	3	4	2	2	3	2	2	3	3	2	3	2	3	2
69	2	4	2	3	1	3	2	3	2	3	4	1	3	4	1	3	2	1	3
70	2	3	2	1	2	3	3	1	4	1	3	1	2	3	1	2	1	4	3

177

	x20	x21	x22	x23	x24	x25	x26	x27	x28	parti
36	1	1	2	4	2	2	3	2	3	61
37	1	2	1	4	2	4	1	2	4	57
38	1	1	2	1	2	4	1	3	3	52
39	4	1	2	2	2	2	4	1	3	63
40	1	1	2	1	2	4	2	2	3	50
41	2	4	2	2	1	1	4	4	3	69
42	3	3	2	2	4	3	4	4	4	70
43	1	2	1	1	1	2	3	4	1	58
44	2	3	2	2	2	3	1	3	4	57
45	2	3	1	1	3	2	2	3	3	60
46	1	3	1	2	1	1	4	4	4	57
47	3	3	4	2	3	4	3	3	3	72
48	3	4	1	2	2	2	4	3	3	74
49	4	1	2	3	2	4	1	4	3	67
50	1	3	1	1	1	2	4	4	3	66
51	2	2	3	3	2	2	4	2	3	75
52	2	3	2	3	3	2	2	3	3	66
53	3	4	3	2	3	2	2	3	4	71
54	2	3	4	3	4	2	2	3	3	75
55	3	4	3	3	2	2	3	3	3	71
56	4	4	4	2	4	3	4	4	4	84
57	4	3	4	3	4	3	4	4	3	85
58	3	3	3	2	4	3	4	3	3	79
59	1	3	1	1	1	2	4	4	3	65
60	3	3	3	2	4	3	4	3	4	86
61	3	3	2	3	3	2	4	4	3	80
62	3	3	4	3	4	3	3	4	2	79
63	3	3	3	4	4	2	2	3	2	73
64	4	4	3	3	3	3	3	3	3	81
65	3	4	3	3	2	2	4	2	2	75
66	2	3	3	2	3	4	3	2	4	74
67	4	4	3	3	2	2	1	3	4	77
68	3	2	3	4	2	2	1	3	4	73
69	3	3	1	1	2	2	2	3	3	67
70	1	3	1	1	1	2	4	4	3	62

	x1	x2	x3	x4	x5	x6	x7	x8	x9	x10	x11	x12	x13	x14	x15	x16	x17	x18	x19
71	3	2	4	3	3	1	3	4	2	3	2	1	1	3	1	3	2	4	3
72	3	2	1	3	2	3	2	3	2	2	3	3	3	3	2	3	3	3	4
73	3	2	2	3	3	3	2	3	3	4	3	2	3	3	3	4	2	2	3
74	3	3	2	2	3	3	2	2	3	3	2	3	2	3	3	1	2	2	3
75	3	1	2	1	2	3	2	3	2	2	1	3	3	4	4	2	2	2	3
76	3	1	1	3	2	3	3	3	2	4	2	2	3	4	3	4	2	3	3
77	4	2	2	1	1	3	3	3	1	2	1	4	2	3	1	2	2	4	3
78	4	2	2	2	3	4	4	4	2	3	2	2	1	3	1	3	4	4	4
79	2	3	2	2	1	3	3	4	2	2	1	2	1	4	2	2	2	1	3
80	4	1	1	4	3	4	4	4	3	3	2	3	2	3	1	1	2	1	3
81	3	3	3	3	3	3	3	4	2	3	4	2	4	4	1	3	1	4	2
82	2	3	1	3	3	3	4	4	2	3	2	2	2	4	1	3	2	2	2
83	4	4	2	2	3	2	4	4	2	3	2	2	1	3	1	3	2	4	3
84	3	4	2	3	2	3	3	3	2	4	2	2	3	4	3	4	3	3	2
85	3	4	2	1	2	3	2	3	2	2	1	3	3	4	4	2	1	2	3
86	3	3	2	2	3	3	2	2	3	3	2	3	2	4	3	1	2	2	3
87	3	3	4	3	3	3	2	3	3	4	3	2	3	3	3	4	2	2	4
88	3	4	1	2	1	4	2	2	1	2	3	3	3	4	4	3	3	2	3
89	2	4	1	3	1	3	2	3	2	3	4	1	3	3	1	3	4	1	4
90	2	3	2	2	3	3	4	2	2	3	2	2	3	3	2	3	2	3	3
91	1	1	1	1	1	2	3	2	1	1	1	1	1	1	1	1	2	1	2
92	3	2	1	4	2	1	4	3	1	2	2	2	4	4	4	3	1	4	1
93	3	3	1	2	2	3	3	4	1	3	2	1	4	3	3	3	2	1	3
94	4	4	2	4	3	1	3	2	2	3	1	2	2	4	4	3	2	2	1
95	1	2	2	1	2	4	2	4	3	2	1	1	3	4	1	1	2	1	3
96	3	1	1	3	2	4	4	4	3	3	3	2	4	3	4	4	2	4	3
97	3	2	2	1	3	3	3	4	2	4	3	4	4	4	2	2	1	4	3
98	3	2	1	4	1	2	4	2	2	3	4	3	1	4	3	4	2	2	3
99	2	4	2	2	4	2	1	3	1	4	1	1	4	1	2	3	3	3	3
100	4	3	1	4	4	3	3	4	4	2	4	3	3	4	3	2	2	3	3
101	1	1	1	1	1	1	1	1	1	1	1	1	1	1	1	1	1	1	1
102	2	2	2	2	2	2	2	2	2	2	2	2	2	2	2	2	2	2	2
103	2	2	2	2	2	2	2	2	2	3	2	3	2	2	2	2	2	2	2
104	1	1	1	1	1	1	1	1	4	1	1	4	1	4	1	1	1	1	1
105	2	2	2	2	2	2	2	2	2	3	2	3	2	2	2	2	2	2	3

	x20	x21	x22	x23	x24	x25	x26	x27	x28	parti
71	2	3	2	3	3	3	3	3	3	73
72	3	4	3	2	3	2	3	3	3	76
73	3	4	3	3	4	3	4	4	2	83
74	3	2	1	2	3	4	3	3	3	71
75	2	3	2	2	3	3	2	3	3	68
76	2	2	3	3	3	4	3	4	2	77
77	1	3	2	2	1	2	4	4	2	65
78	2	3	3	2	3	3	3	4	3	80
79	3	3	2	2	2	2	3	2	2	63
80	4	4	4	3	1	3	4	2	3	77
81	3	3	2	3	3	2	4	4	2	81
82	3	4	1	2	2	4	3	3	2	72
83	2	3	3	2	3	3	3	4	4	78
84	2	2	3	3	3	4	3	4	4	83
85	3	3	2	2	3	3	2	3	3	71
86	3	2	1	2	3	4	3	3	2	71
87	3	4	3	3	4	3	4	4	1	86
88	3	3	3	4	4	2	2	3	4	78
89	3	3	1	1	2	2	2	3	3	68
90	3	2	3	4	2	2	1	3	2	71
91	2	1	1	1	2	2	1	2	2	39
92	2	3	1	2	2	1	4	3	2	68
93	3	3	2	2	3	3	4	3	4	74
94	1	4	3	2	1	3	3	1	1	68
95	1	3	1	1	1	1	1	2	4	55
96	4	4	4	3	4	3	4	3	4	90
97	4	4	2	2	2	3	4	3	4	82
98	4	4	2	4	2	3	1	1	4	75
99	3	2	4	2	4	4	3	4	4	76
100	3	3	3	3	3	4	2	2	4	86
101	1	1	1	4	1	1	1	1	1	31
102	2	2	2	4	2	2	2	2	2	58
103	3	2	2	3	2	2	2	2	2	60
104	1	1	1	4	1	1	4	1	1	43
105	2	2	2	3	2	2	3	2	3	62

	x1	x2	x3	x4	x5	x6	x7	x8	x9	x10	x11	x12	x13	x14	x15	x16	x17	x18	x19
106	2	3	1	1	2	2	1	1	2	2	2	3	2	1	2	2	2	2	2
107	1	1	1	2	1	1	2	1	2	1	1	3	2	2	2	1	1	2	2
108	2	4	1	2	2	1	2	2	1	1	1	2	1	3	1	2	1	1	1
109	1	3	1	2	1	1	3	1	2	1	1	3	1	2	1	2	1	2	1
110	1	1	1	4	1	1	1	1	2	2	1	3	2	3	2	1	1	1	2
111	1	3	1	1	1	1	1	1	1	1	1	1	1	1	1	1	1	1	1
112	2	4	1	1	2	2	2	3	1	1	4	3	4	2	1	2	3	3	3
113	2	1	1	2	2	2	3	3	2	2	2	4	3	4	2	2	2	2	1
114	1	2	1	1	1	1	3	1	1	1	1	3	1	3	1	1	1	2	1
115	2	3	1	2	2	2	2	1	1	2	2	3	2	2	2	2	1	2	2
116	1	3	1	1	1	1	2	1	2	1	1	3	1	1	1	3	1	2	1
117	1	3	1	2	1	1	3	1	2	1	1	3	1	2	1	2	1	2	1
118	1	2	1	1	1	1	2	3	2	2	1	3	3	3	2	1	2	2	2
119	1	3	1	1	1	4	2	2	1	1	4	3	2	2	1	1	1	2	1
120	1	1	1	1	1	1	1	1	1	1	1	3	1	1	1	1	1	1	1



	x20	x21	x22	x23	x24	x25	x26	x27	x28	parfi
06	3	1	1	2	2	2	2	1	2	51
07	1	1	1	3	2	1	2	1	1	42
08	2	2	1	3	2	1	2	1	1	46
09	2	2	1	4	1	2	2	1	1	46
10	1	2	1	3	2	1	2	1	2	46
11	1	1	1	3	1	1	1	1	1	32
12	1	1	2	3	2	1	3	2	2	61
13	4	2	1	4	1	4	3	2	2	65
14	1	1	2	1	1	1	2	1	1	38
15	1	2	1	2	2	1	2	1	1	49
16	1	1	1	1	1	1	1	1	1	37
17	2	1	2	3	2	2	2	1	1	46
18	1	1	1	4	2	1	3	1	2	51
19	1	1	1	4	1	1	1	1	1	46
20	2	1	1	1	1	1	1	1	1	31







**ANALISIS DATA ANGGKET PERSEPSI MASYARAKAT  
TERHADAP KEMAMPUAN PEKERJA GERAKAN  
KELUARGA BERENCANA NASIONAL DAN  
PARTISIPASI MASYARAKAT DALAM  
GERAKAN KELUARGA BERENCANA  
NASIONAL**



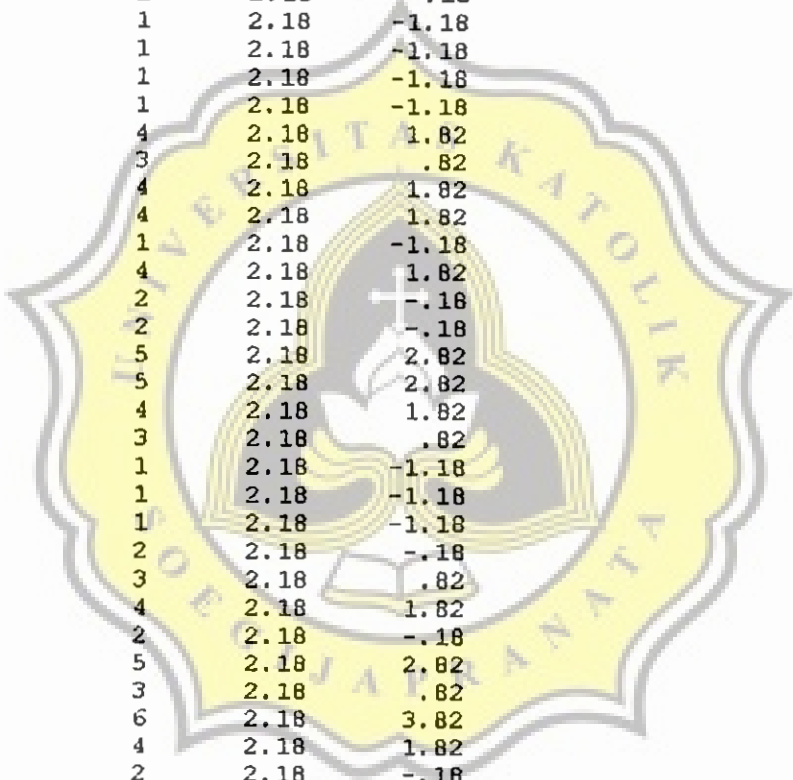
LAMPIRAN F-1

**ANALISIS DATA ANGKET PERSEPSI MASYARAKAT  
TERHADAP KEMAMPUAN PEKERJA GERAKAN KELUARGA  
BERENCANA NASIONAL**

--- Chi-Square Test

SEPSI

Category	Cases Observed	Expected	Residual
60.00	1	2.18	-1.18
64.00	1	2.18	-1.18
67.00	1	2.18	-1.18
68.00	1	2.18	-1.18
69.00	2	2.18	-.18
73.00	1	2.18	-1.18
75.00	1	2.18	-1.18
76.00	1	2.18	-1.18
78.00	1	2.18	-1.18
79.00	1	2.18	-1.18
81.00	2	2.18	-.18
82.00	1	2.18	-1.18
87.00	2	2.18	-.18
91.00	1	2.18	-1.18
93.00	1	2.18	-1.18
94.00	1	2.18	-1.18
95.00	1	2.18	-1.18
96.00	4	2.18	1.82
98.00	3	2.18	.82
99.00	4	2.18	1.82
100.00	4	2.18	1.82
101.00	1	2.18	-1.18
102.00	4	2.18	1.82
104.00	2	2.18	-.18
105.00	2	2.18	-.18
106.00	5	2.18	2.82
107.00	5	2.18	2.82
108.00	4	2.18	1.82
109.00	3	2.18	.82
110.00	1	2.18	-1.18
111.00	1	2.18	-1.18
112.00	1	2.18	-1.18
113.00	2	2.18	-.18
114.00	3	2.18	.82
115.00	4	2.18	1.82
116.00	2	2.18	-.18
117.00	5	2.18	2.82
118.00	3	2.18	.82
119.00	6	2.18	3.82
120.00	4	2.18	1.82
123.00	2	2.18	-.18
124.00	1	2.18	-1.18
125.00	2	2.18	-.18



Category	Cases		
	Observed	Expected	Residual
126.00	1	2.18	-1.18
127.00	4	2.18	1.82
128.00	1	2.18	-1.18
129.00	2	2.18	-.18
130.00	1	2.18	-1.18
132.00	1	2.18	-1.18
133.00	1	2.18	-1.18
134.00	4	2.18	1.82
135.00	1	2.18	-1.18
136.00	3	2.18	.82
138.00	2	2.18	-.18
146.00	1	2.18	-1.18
	---		
Total	120		

Chi-Square  
49.5833

D.F.  
54

Significance  
.6452



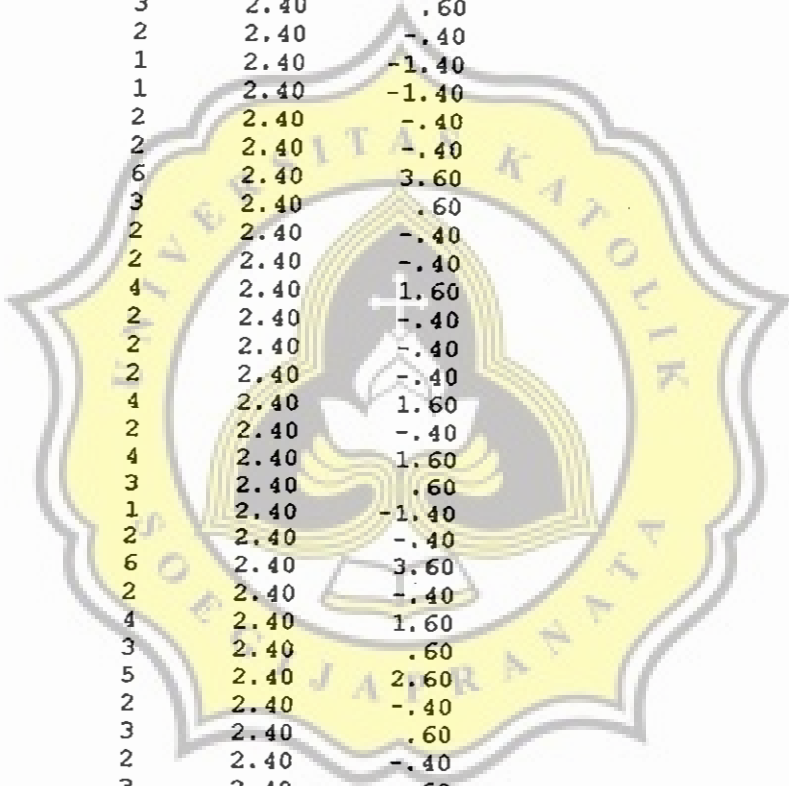


**ANALISIS DATA ANGGKET PARTISIPASI MASYARAKAT  
DALAM GERAKAN KELUARGA BERENCANA  
NASIONAL**

- - - - - Chi-Square Test

PARTI

Category	Cases Observed	Expected	Residual
31.00	2	2.40	-.40
32.00	1	2.40	-1.40
37.00	1	2.40	-1.40
38.00	1	2.40	-1.40
39.00	1	2.40	-1.40
42.00	1	2.40	-1.40
43.00	2	2.40	-.40
44.00	2	2.40	-.40
46.00	5	2.40	2.60
47.00	1	2.40	-1.40
48.00	4	2.40	1.60
49.00	3	2.40	.60
50.00	3	2.40	.60
51.00	3	2.40	.60
52.00	2	2.40	-.40
53.00	1	2.40	-1.40
54.00	1	2.40	-1.40
55.00	2	2.40	-.40
56.00	2	2.40	-.40
57.00	6	2.40	3.60
58.00	3	2.40	.60
59.00	2	2.40	-.40
60.00	2	2.40	-.40
61.00	4	2.40	1.60
62.00	2	2.40	-.40
63.00	2	2.40	-.40
64.00	2	2.40	-.40
65.00	4	2.40	1.60
66.00	2	2.40	-.40
67.00	4	2.40	1.60
68.00	3	2.40	.60
69.00	1	2.40	-1.40
70.00	2	2.40	-.40
71.00	6	2.40	3.60
72.00	2	2.40	-.40
73.00	4	2.40	1.60
74.00	3	2.40	.60
75.00	5	2.40	2.60
76.00	2	2.40	-.40
77.00	3	2.40	.60
78.00	2	2.40	-.40
79.00	3	2.40	.60
80.00	2	2.40	-.40



Category	Cases		Residual
	Observed	Expected	
81.00	2	2.40	-.40
82.00	1	2.40	-1.40
83.00	2	2.40	-.40
84.00	1	2.40	-1.40
85.00	1	2.40	-1.40
86.00	3	2.40	.60
90.00	1	2.40	-1.40
---			
Total	120		

Chi-Square	D.F.	Significance
35.0000	49	.9342



Independent: SEPSI

Dependent	Mth	Rsq	d.f.	F	Sigf	b0	b1	b2	b3
PARTI	LIN	.342	118	61.25	.000	14.8709	.4414		
PARTI	QUA	.366	117	33.79	.000	66.6423	-.5910	.0050	
9 PARTI	CUB	.363	117	33.40	.000	48.4727	-.0611		1.5E-05

Notes:

9 Tolerance limits reached; some dependent variables were not entered.

- - Correlation Coefficients - -

	PARTI	SEPSI
PARTI	1.0000 ( 120) P= .	.5845 ( 120) P= .000
SEPSI	.5845 ( 120) P= .000	1.0000 ( 120) P= .

(Coefficient / (Cases) / 1-tailed Significance)

" ." is printed if a coefficient cannot be computed



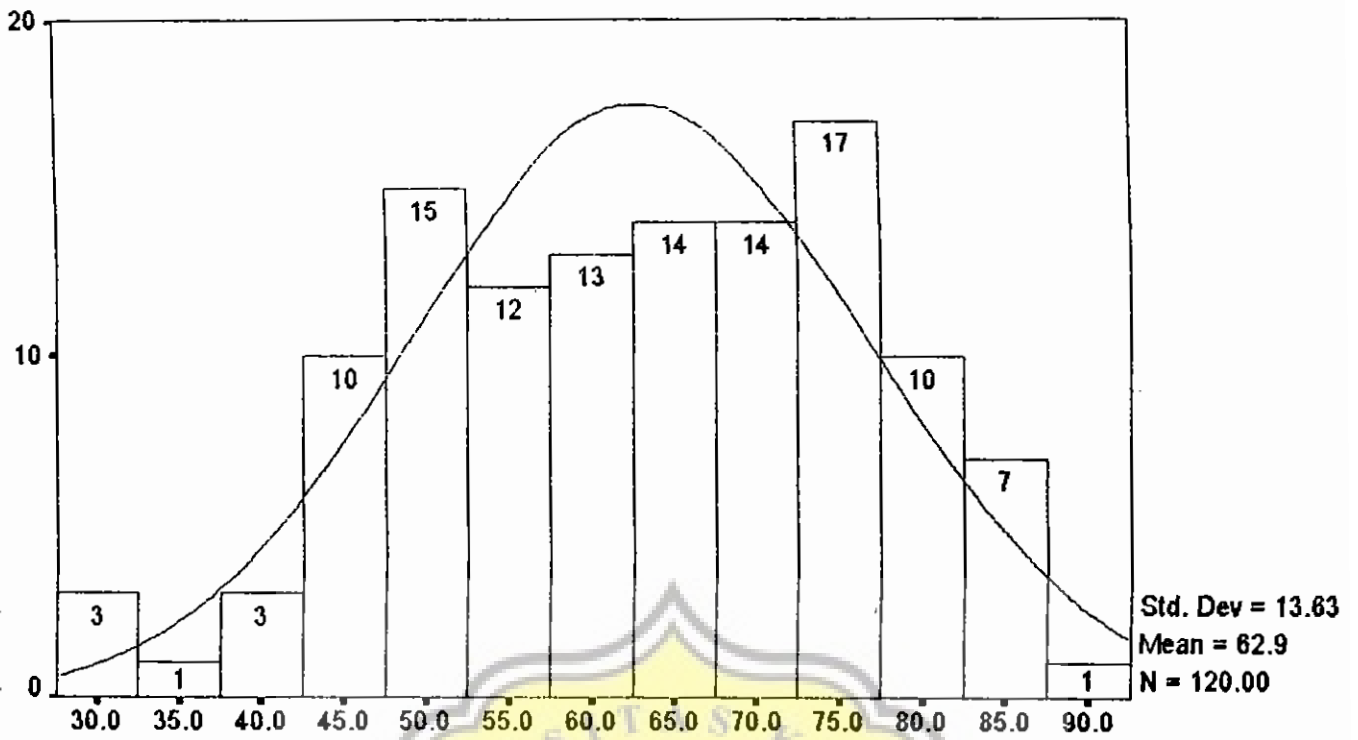




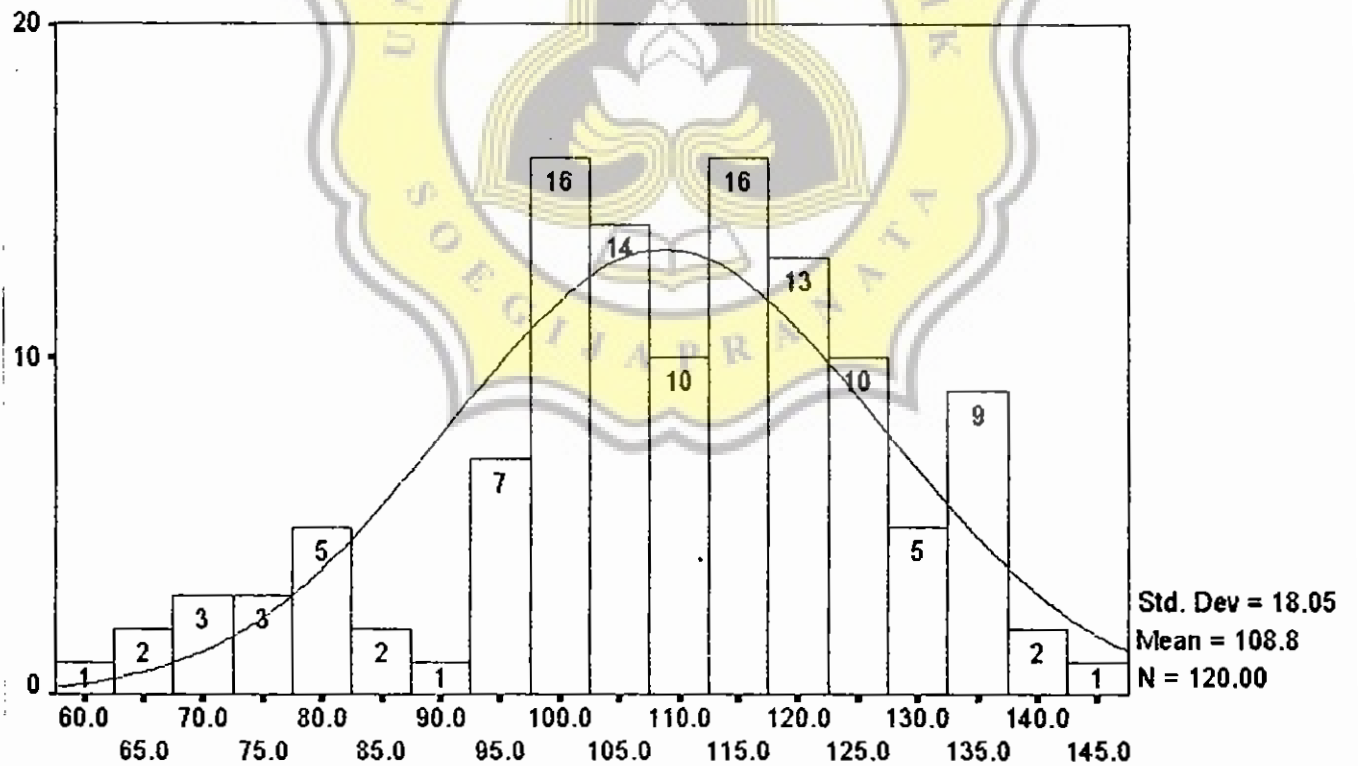
**LAMPIRAN G**

**KURVE NORMAL**

**ANGKET PERSEPSI MASYARAKAT TERHADAP  
KEMAMPUAN PEKERJA GERAKAN KELUARGA  
BERENCANA NASIONAL DAN PARTISIPASI  
MASYARAKAT DALAM GERAKAN  
KELUARGA BERENCANA  
NASIONAL**

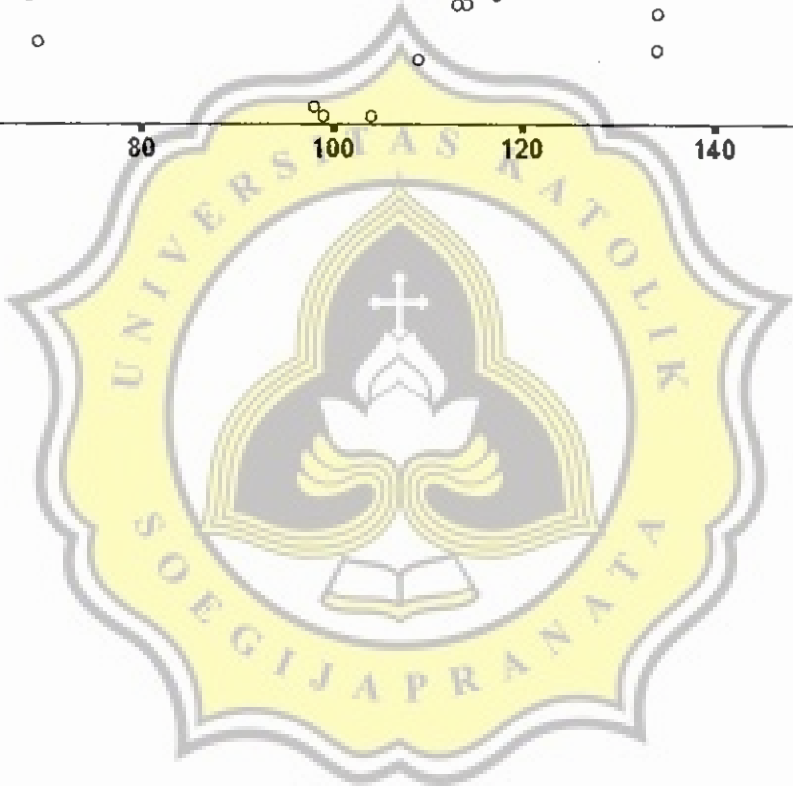
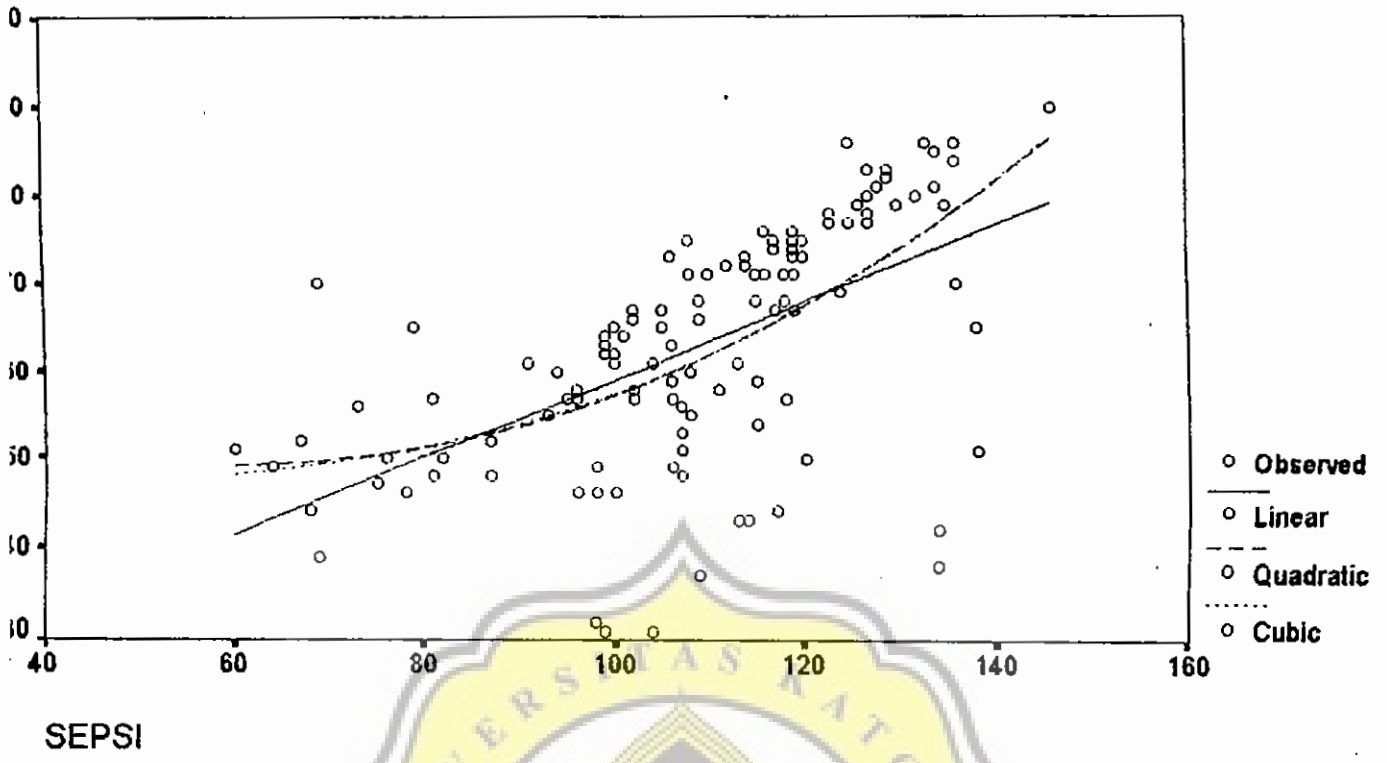


PARTI



SEPSI

# PARTI





1.	:	2
2.	·)	12
3.	:	
4.	:	

DAFTAR DEMOGRAFI

NAMA DESA/KELURAHAN	RUMAH TANGGA													PASANGAN USIA SUBUR		
	JUMLAH RUMAH TANGGA		JUMLAH JIWA DALAM RUMAH TANGGA MENURUT JENIS KELAMIN		KELOMPOK					JUMLAH KEMATIAN			JUM LAH PASANGAN USIA SUBUR	ISTRI UMUR		
					19 - 29 TAHUN KE ATAS	30 - 39 TAHUN	40 - 49 TAHUN	50 - 59 TAHUN	60 TAHUN KE ATAS	SEMUA UMUR PADA TAHUN KALEN DER YANG LALU	UMUR DI BAWAH 1 TAHUN PADA TAHUN KALEN DER YANG LALU	IBU KARENA HAMIL/ MELA HIR KAN PADA TAHUN KALEN DER YANG LALU		19 TAHUN KE BAWAH	20 - 29 TAHUN	30 TAHUN KE ATAS
	YANG ADA	YANG DI DATA	LAKI-LAKI	PEREMPUAN									WA NITA USIA SUBUR (WUS) 15-49 TAHUN			
(1)	(2)	(3)	(4)	(5)	(6)	(7)	(8)	(9)	(10)	(11)	(12)	(13)	(14)	(15)	(16)	
ANGKIRAN	515	515	1053	1186	12	136	548	11	1	2	1	384	1	81	302	
IBAKAN	381	381	784	814	48	83	430	38	-	2	-	304	11	91	202	
RANE MALANG	474	474	932	987	75	257	516	47	7	5	2	363	6	112	245	
LAMAN	338	338	663	671	12	214	290	19	-	-	-	349	3	87	259	
IRWOSARI	882	882	1693	1721	108	257	906	82	4	-	-	757	17	375	385	
MPANAN	621	621	1308	1218	50	208	688	73	3	-	-	542	4	167	371	
ONOLOPO	1029	1029	2437	2099	99	277	1134	78	3	1	-	832	15	218	559	
SIJEN	807	807	1681	1708	6	198	561	89	1	-	-	702	10	249	447	
KATIBARANE	377	377	990	1030	24	122	517	41	3	3	-	356	10	139	217	
EDUNG PANI	861	861	1682	1465	89	169	735	55	4	1	-	591	6	243	312	
EADIRGO	816	816	1857	1737	26	292	868	60	1	1	-	629	19	207	403	
IONO PLUMBUN	557	557	1271	1277	73	138	589	56	2	1	-	465	14	168	283	
ATICARI	477	477	999	873	32	127	519	41	3	-	-	398	5	142	251	
PESANTREN	208	208	432	445	2	54	213	20	2	-	-	172	6	61	105	
JMLAH	8343	8343	17782	17199	2452	8914	710	34	16	3	6254	127	2316	4411		



**LAMPIRAN I**

**SURAT IJIN PENELITIAN**



# FAKULTAS PSIKOLOGI UNIVERSITAS KATOLIK SOEGIJAPRANATA

Jl. Pawiyatan Luhur IV/1 Bendan Dhuwur Semarang - 50234

Telp. (024) 316167 - 316142 - 441705 - 441762

Fax. (024) 415429 Po. Box. 8033/SM

Badan Hukum : Yayasan Sandjojo

N o m o r : B.2.01/911/UKS.07/XII/1996

23 Desember 1996

Lamp. : -

H a l : Penelitian

Kepada : Yth. Bpk. Gubernur KDH. TK. I  
Propinsi Jawa Tengah  
up. Ka. Dit. Sosial Politik  
Propinsi Jawa Tengah  
di -  
Semarang.

Dengan hormat, kami mohon bantuan Bapak untuk dapat memberikan ijin kepada mahasiswa :

N a m a : Eliana Widhiutami  
NIM / NIRM : 90.40.1033 / 90.6.111.08000.50155  
Tempat / Tgl.Lahir : Semarang, 17 Juli 1971  
A l a m a t : Jl. Puspowarno Selatan No.63 Semarang

untuk mengadakan penelitian di Kelurahan Tambangan Kecamatan Mijen Semarang dalam rangka penyusunan Skripsi Tingkat Sarjana dengan Judul "PARTISIPASI MASYARAKAT DALAM PROGRAM KB DITINJAU DARI PERSEPSI TERHADAP KEMAMPUAN PEKERJA PROGRAM KB".

Demikian atas bantuan serta kerja sama Bapak, kami mengucapkan terima kasih.



FAK. PSIKOLOGI. Octomo.

Tembusan Yth. :

- Bapak Kepala Bappeda Propinsi Jawa Tengah

- Bapak Camat Mijen Semarang

PEMERINTAH PROPINSI DAERAH TINGKAT I JAWA TENGAH  
DIREKTORAT SOSIAL POLITIK

Jl. Menteri Supeno No. 2 Semarang Telepon 414205

Semarang, 20 Januari 1997.

Nomor : 070/380 / I / 97.  
Sifat :  
Lampiran :  
Perihal : Ijin Penelitian.

K E P A D A :  
YTH. KETUA BAPPEDA PROPINSI  
DAERAH TINGKAT I JAWA TENGAH  
JL. PEMUDA NOMOR 132  
DI -

S E M A R A N G.

Membaca surat Dekan Fak. Psikologi Unika Soegijapranata Semarang nomor B.2.01/911/UKS.07/XII/1996 tanggal 23 Des 1996 makeud Sdr. ELIANA WIDHIUTAMI akan mengadakan penelitian dengan judul : " PARTISIPASI MASYARAKAT DALAM PROGRAM KB DITINJAU DARI PERSEPSI TERHADAP KEMALPUAN PEKERJA PROGRAM KB ", untuk skripsi

Lokasi : Kodya Semarang  
Waktu : 23 Jan 97 s/d 23 Feb 97  
Penanggung jawab : Drs. ML. Oetomo

Dengan ini kami menyatakan tidak keberatan untuk di berikan Ijin Riset/Survey/Penelitian kepada pihak yang berkepentingan dengan mematuhi semua peraturan dan perundangan yang berlaku.

Setelah yang bersangkutan menyelesaikan Tesis/Skripsi/Karya Tulis/Laporan penelitiannya dalam batas waktu





PEMERINTAH PROPINSI DAERAH TINGKAT I JAWA TENGAH  
**BADAN PERENCANAAN PEMBANGUNAN DAERAH  
( BAPPEDA TINGKAT I )**

Jl. Pemuda 127 - 133 Telp. 515591 - 515592 Fax. 546802 Semarang 50132

**SURAT REKOMENDASI RESEARCH / SURVEY**

Nomor : R/49/P/I/1997

- I. D A S A R : Surat Gubernur Propinsi Jawa Tengah tanggal 15 Agustus 1972 Nomor : Bappemda/345/VIII/72.
- II. MENARIK : 1. Surat Kadit Sospol Pemerintah Propinsi Daerah Tingkat I Jawa Tengah tgl. 20 Januari 1997 no. 0703/380/P/I/1997  
2. Surat dari Dekan, Fak Psikologi Uin Boegjapranata tgl. 23 Des. 1997 nomor 5.2.01/911/UKS.07/XII/96
- III. Yang bertanda - tangan di bawah ini Ketua Badan Perencanaan Pembangunan Daerah Propinsi Daerah Tingkat I Jawa Tengah ( BAPPEDA TINGKAT I ), bertindak atas nama Gubernur Kepala Daerah Tingkat I Jawa Tengah, menyatakan **TIDAK KEBERATAN** atas pelaksanaan research / survey dalam wilayah Propinsi Daerah Tingkat I Jawa Tengah yang dilaksanakan oleh
1. N a m a : Eliana Widhiutami  
2. Pekerjaan : Mahasiswa.  
3. Alamat : Jl Puspowarno Selatan 63 Semarang .  
4. Penanggungjawab : Drs M L Setomo  
5. Maksud tujuan research/survey : Untuk skripsi tentang ;  
**PARTISIPASI MASYARAKAT DALAM PROGRAM KB DITINJAU DARI PERSEPSI TERHADAP KEMAMPUAN PEKERJA PROGRAM KB".**
6. L o k a s i : Kodia Semarang

dengan ketentuan-ketentuan sebagai berikut :

- Pelaksanaan research / survey tidak disalahgunakan untuk tujuan tertentu yang dapat mengganggu kestabilan Pemerintah.
- Sebelum melaksanakan research / survey langsung kepada responden, harus terlebih dahulu melaporkan kepada Penquasa Daerah setempat.

PEMERINTAH KOTAMADYA DAERAH TINGKAT II SEMARANG  
KECAMATAN MIJEN

JALAN RAYA MIJEN NO. 122 TELP. (0294) 71565  
SEMARANG - 50218

SURAT KETERANGAN

Nomor : 423/160/III/1997

Yang bertanda tangan di bawah ini Camat Mijen Kotamadya Daerah Tingkat II Semarang menerangkan dengan sebenarnya - bahwa :

Nama : ELIANA WIDHIUTAMI  
NIM : 90.40.1033  
Asal Sekolah : Fakultas Psikologi  
Universitas Katolik Soegijopranoto  
Semarang.  
Alamat : Jl. Puspowarno Selatan No. 63  
Semarang.

Telah melaksanakan penelitian untuk Skripsi dengan judul  
" Partisipasi Masyarakat dalam Program KB ditinjau dari Persepsi terhadap Kemampuan Pekerja Program KB "  
Dari tanggal : 23 Januari s/d 25 Februari 1997.  
di wilayah Kecamatan Mijen Kotamadya Daerah Tingkat II Semarang.

Demikian surat keterangan ini dibuat dengan sebenarnya dan dapat digunakan sebagaimana mestinya.

Semarang, 24 Maret 1997

