

Lampiran A

(A1)

Data-data Asli Angket Harga Diri

	x1	x2	x3	x4	x5	x6	x7	x8	x9	x10	x11	x12	x13
1	1	1	1	1	1	1	1	1	1	1	1	1	1
2	1	1	1	1	1	1	1	1	1	1	1	1	0
3	1	1	0	1	1	0	0	0	0	1	1	1	0
4	1	1	1	1	1	1	1	1	1	0	1	0	0
5	1	1	1	1	1	1	1	1	1	1	1	1	0
6	1	1	1	1	0	1	1	1	1	1	1	0	1
7	1	1	1	1	1	1	1	1	1	1	1	1	1
8	1	1	1	1	1	0	0	1	1	1	1	1	1
9	0	1	1	0	1	1	1	1	1	1	1	1	1
10	1	1	1	1	0	1	1	1	1	0	1	1	0
11	1	1	1	1	1	1	1	1	1	0	1	1	0
12	1	1	0	1	1	1	1	0	0	1	1	1	1
13	0	1	0	0	1	1	1	0	0	1	0	1	1
14	1	1	1	1	1	1	1	1	1	1	1	1	1
15	1	1	1	1	0	1	1	1	1	1	1	1	0
16	1	1	1	1	1	0	0	1	1	1	1	1	1
17	1	1	1	1	1	1	1	1	1	1	1	1	1
18	1	1	1	1	1	1	1	1	1	1	1	1	0
19	0	0	0	0	0	0	0	0	0	0	0	0	0
20	1	1	1	1	1	1	1	1	1	1	1	1	1
21	1	0	1	1	0	0	0	1	1	0	0	1	0
22	1	0	1	1	0	0	0	1	1	0	0	1	0
23	1	1	0	1	1	1	1	0	0	1	1	1	0
24	1	1	1	1	1	1	1	1	1	1	1	1	1
25	0	0	0	0	0	0	0	0	0	1	1	0	1
26	0	1	1	0	1	1	1	1	1	0	1	0	0
27	0	1	0	0	0	0	0	0	0	1	1	0	1

	x14	x15	x16	x17	x18	x19	x20	x21	x22	x23	x24	x25	x26
1	1	1	1	1	1	1	1	1	1	1	1	1	1
2	1	1	1	1	0	1	1	1	0	1	1	1	1
3	1	0	0	0	0	1	1	1	1	1	1	1	0
4	1	1	0	0	0	0	0	1	0	1	0	0	1
5	1	1	1	0	1	0	0	1	0	1	1	1	1
6	1	1	0	0	1	1	1	1	1	1	1	1	1
7	1	1	0	0	0	1	0	1	0	1	1	0	1
8	1	1	0	1	0	1	0	1	0	1	0	1	1
9	1	0	0	1	0	1	1	1	0	0	1	1	1
10	1	1	0	1	0	0	0	1	0	1	0	1	1
11	1	1	1	1	0	1	0	1	0	1	1	1	1
12	1	1	1	1	1	1	1	1	0	1	1	1	0
13	0	0	0	1	1	0	0	1	0	1	1	1	0
14	1	1	0	0	0	1	1	1	0	1	1	1	1
15	1	1	1	1	1	1	0	1	0	1	0	1	1
16	1	1	0	0	1	1	0	1	0	1	1	0	1
17	1	1	0	0	0	1	0	1	0	1	1	1	1
18	1	0	1	1	0	1	1	1	0	1	1	1	1
19	0	0	1	1	0	0	1	0	1	0	0	1	0
20	1	1	0	0	1	1	1	1	1	1	1	1	1
21	0	1	1	0	0	0	0	0	1	0	0	0	1
22	0	1	1	0	0	0	0	0	1	0	0	0	1
23	0	0	1	1	0	0	0	0	0	1	0	0	0
24	1	1	1	0	0	1	1	1	0	1	0	1	1
25	1	0	0	1	0	0	1	1	1	0	1	1	0
26	1	0	0	1	1	1	1	1	0	1	1	1	1
27	1	0	0	0	1	0	1	0	1	0	1	1	0

	x27	x28	x29	x30	x31	x32	x33	x34	x35	x36	x37	x38	x39
1	1	0	1	1	1	1	1	1	1	1	1	1	1
2	1	0	1	1	1	0	1	0	1	1	1	0	1
3	0	0	1	0	1	0	1	0	0	1	1	0	1
4	1	0	1	1	1	0	0	0	0	1	1	0	0
5	1	1	1	1	1	0	0	1	1	1	1	1	1
6	1	1	1	1	1	0	1	1	1	1	1	1	1
7	1	1	1	1	1	0	1	0	1	1	1	0	1
8	1	0	1	0	1	0	1	0	0	1	1	0	1
9	1	0	1	0	1	0	1	0	0	0	1	0	1
10	1	1	1	1	0	0	0	0	0	1	1	0	1
11	1	1	1	1	1	0	1	0	1	1	1	0	1
12	0	1	1	1	1	1	1	1	1	1	1	1	1
13	0	1	1	1	0	0	1	1	0	1	1	1	1
14	1	0	1	0	1	0	1	0	1	1	1	0	1
15	1	1	1	1	1	1	1	1	1	1	1	1	1
16	1	1	1	1	1	0	1	1	0	1	1	1	1
17	1	0	1	1	1	0	1	0	0	0	1	0	1
18	1	0	0	0	0	0	1	0	1	1	1	0	1
19	0	0	1	0	0	1	0	0	0	0	0	0	0
20	1	1	0	1	1	0	1	1	1	1	1	1	1
21	1	0	0	0	1	0	0	0	0	0	0	0	0
22	1	0	0	0	0	0	0	0	0	0	0	0	0
23	0	1	1	1	0	1	1	0	1	0	0	0	0
24	1	1	0	0	1	0	1	0	0	1	1	0	1
25	0	0	1	0	0	0	0	0	0	1	1	0	0
26	1	0	1	1	1	0	0	1	0	1	1	1	1
27	0	0	1	1	1	0	0	1	0	1	0	1	0

	x40	x41	x42	x43	x44	x45	x46	x47	x48	x49	x50	x51	x52
1	1	0	1	0	1	1	1	1	1	1	1	1	1
2	1	0	1	1	1	1	1	1	0	1	0	1	0
3	1	0	1	0	0	1	1	0	1	0	0	1	0
4	0	1	0	0	1	0	1	0	1	0	0	0	0
5	1	0	0	1	1	1	1	1	1	0	0	1	1
6	1	1	0	1	0	1	1	1	1	1	0	1	1
7	1	0	1	1	1	1	1	1	1	1	0	1	0
8	1	0	1	1	1	1	1	1	1	1	0	1	0
9	1	0	0	1	0	1	1	1	1	1	0	1	0
10	1	0	0	0	0	1	1	0	1	1	0	1	0
11	1	1	1	1	1	1	1	0	1	1	0	1	0
12	1	0	1	1	0	1	1	1	0	0	1	1	1
13	1	1	0	0	0	1	1	1	1	1	0	1	1
14	1	1	1	1	1	1	1	1	1	0	0	1	0
15	1	0	1	0	1	1	1	1	0	1	1	1	1
16	1	0	0	0	1	1	1	1	1	1	0	1	1
17	1	0	1	0	0	1	1	1	1	1	0	1	0
18	1	0	1	1	0	1	1	1	1	1	0	1	0
19	0	1	0	0	0	0	0	0	1	0	1	0	0
20	1	1	1	1	1	1	1	1	1	1	0	1	1
21	1	1	1	1	0	0	0	0	0	0	0	0	0
22	0	1	1	1	0	0	0	0	0	0	0	0	0
23	0	1	1	0	0	0	0	0	0	0	1	1	0
24	1	0	1	1	1	1	1	1	1	1	0	1	0
25	0	1	0	1	1	0	0	0	1	1	0	1	0
26	1	1	0	1	1	1	1	1	1	0	0	1	1
27	1	1	0	1	0	0	1	0	1	0	0	1	1

	x53	x54	x55	x56	x57	x58
1	1	1	1	0	1	1
2	1	1	1	1	1	1
3	0	1	1	0	0	0
4	1	0	1	1	0	1
5	1	1	1	0	1	1
6	1	1	1	1	1	1
7	1	1	1	1	1	1
8	1	1	1	0	1	1
9	0	1	0	1	1	1
10	1	1	1	1	0	1
11	1	1	1	1	0	1
12	1	1	1	1	1	0
13	0	0	0	1	1	1
14	1	1	1	1	1	1
15	1	1	1	1	1	1
16	1	1	1	0	1	0
17	1	1	1	0	1	0
18	0	1	1	0	1	1
19	0	0	0	0	0	1
20	1	1	1	1	1	1
21	1	0	1	0	0	0
22	1	0	1	0	0	0
23	0	1	1	1	0	1
24	1	1	1	1	1	1
25	0	0	0	0	0	0
26	0	0	0	1	1	0
27	0	0	0	1	0	0

	x1	x2	x3	x4	x5	x6	x7	x8	x9	x10	x11	x12	x13
28	1	1	1	1	1	1	1	1	1	1	1	1	1
29	1	1	1	1	1	1	1	1	1	1	1	1	1
30	1	1	1	1	1	1	1	1	1	1	1	1	1
31	1	1	1	1	1	1	1	1	1	1	1	0	1
32	1	1	1	1	1	1	1	1	1	1	1	1	0
33	1	1	1	1	1	1	1	1	1	0	1	1	1
34	1	1	1	1	1	1	1	1	1	1	0	1	1
35	1	1	1	1	1	1	1	1	1	1	1	0	1
36	0	1	0	0	1	1	1	0	0	1	1	0	1
37	1	1	1	1	1	1	1	1	1	1	1	1	1
38	1	1	1	1	0	0	0	1	1	0	1	1	1
39	0	0	0	0	0	0	0	0	0	1	1	0	0
40	0	0	0	0	0	0	0	0	0	0	0	0	1
41	0	1	1	0	0	1	1	1	1	1	1	0	1
42	0	0	0	0	0	0	0	0	0	0	0	0	0
43	1	1	1	1	1	0	0	1	1	1	1	0	1
44	1	1	1	1	1	1	1	1	1	1	1	1	1
45	1	0	1	1	0	0	0	1	1	0	0	1	0
46	1	1	1	1	1	1	1	1	1	1	1	1	1
47	1	1	1	1	0	1	1	1	1	1	1	0	1
48	1	1	1	1	1	0	0	1	1	1	1	1	1
49	0	1	0	0	0	0	0	0	0	1	1	0	1
50	1	1	0	1	1	1	1	0	0	1	1	1	0
51	1	1	1	1	1	1	1	1	1	1	1	1	1
52	1	1	1	1	1	1	1	1	1	1	1	1	1
53	1	1	1	1	1	1	1	1	1	1	1	1	1
54	1	1	1	1	1	1	1	1	1	1	1	1	1

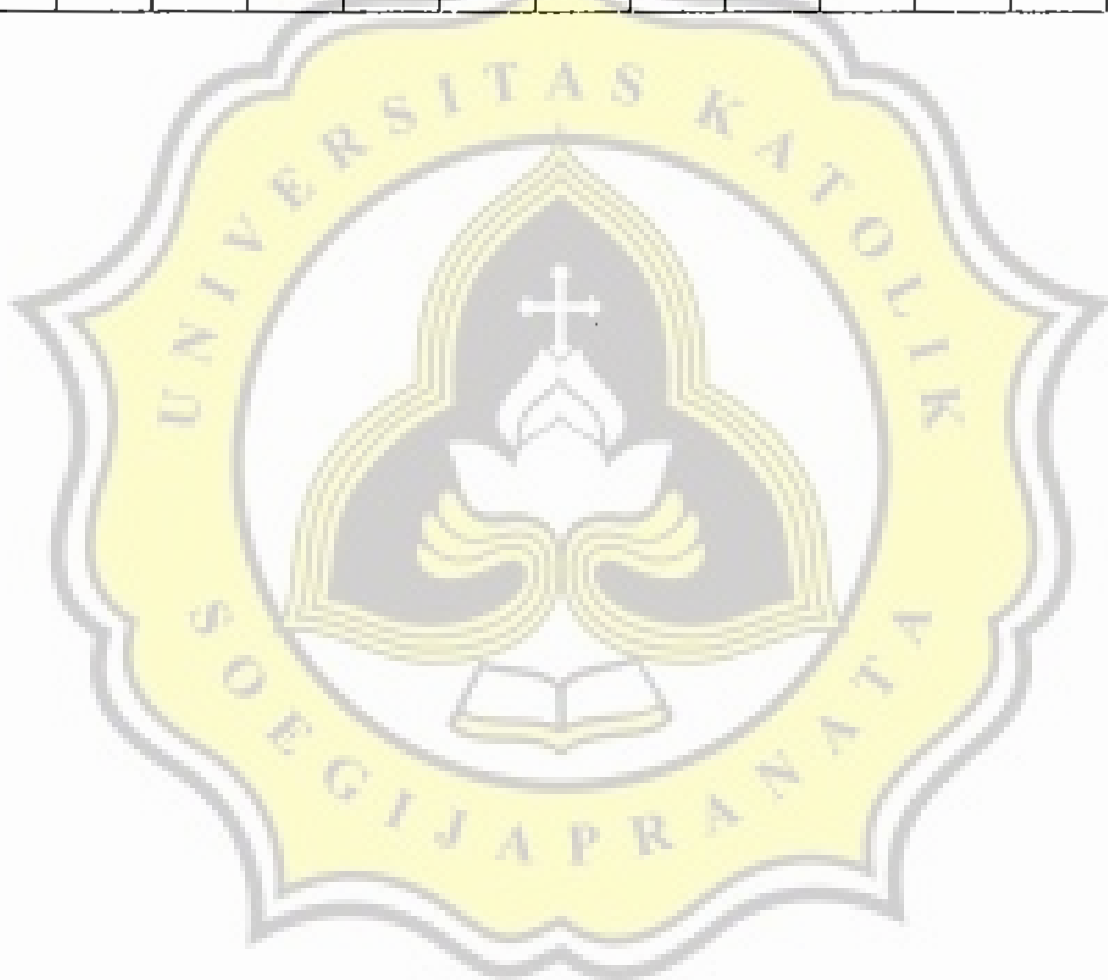
	x14	x15	x16	x17	x18	x19	x20	x21	x22	x23	x24	x25	x26
28	1	1	0	1	0	1	0	1	0	1	1	1	1
29	1	1	1	1	1	1	1	1	0	1	0	0	1
30	1	1	1	0	0	1	1	1	0	1	1	1	1
31	1	1	0	0	1	1	1	1	0	1	1	0	1
32	1	1	1	0	0	1	0	1	0	0	1	1	1
33	1	1	0	0	1	1	1	1	0	1	1	0	1
34	1	1	0	1	0	0	0	1	0	1	0	1	1
35	1	0	1	0	0	1	0	1	1	1	0	1	1
36	1	1	0	0	1	1	1	1	1	1	1	0	0
37	1	1	1	1	1	1	1	1	0	1	1	0	1
38	1	1	1	1	0	1	0	1	0	1	1	1	1
39	0	0	0	0	1	1	1	1	0	0	0	0	0
40	1	0	0	0	1	0	1	0	1	1	1	1	0
41	1	1	0	1	0	0	1	0	1	0	0	1	1
42	0	0	0	0	1	1	1	0	1	0	0	0	0
43	1	0	1	0	0	1	0	1	1	1	0	1	1
44	1	1	1	1	1	1	1	1	0	1	1	0	1
45	0	1	1	0	0	0	0	0	1	0	0	0	1
46	1	1	1	0	0	1	1	1	0	1	0	1	1
47	1	1	0	0	1	1	1	1	1	1	1	1	1
48	1	1	1	0	0	1	1	1	0	1	1	1	1
49	1	0	0	0	1	0	1	0	1	0	1	1	0
50	0	0	1	1	0	0	0	0	0	1	0	0	0
51	1	1	0	1	1	1	0	1	0	1	1	1	1
52	1	1	1	1	1	1	1	1	0	1	1	1	1
53	1	1	1	1	1	1	0	1	0	1	1	1	1
54	1	1	1	1	1	1	1	1	0	1	1	1	1

	x27	x28	x29	x30	x31	x32	x33	x34	x35	x36	x37	x38	x39
28	1	0	1	1	1	0	1	0	1	1	1	0	1
29	1	1	1	1	1	1	1	1	0	1	1	1	1
30	1	0	1	1	1	0	1	0	0	1	1	0	1
31	1	1	1	0	1	1	1	1	0	1	1	1	0
32	1	1	1	0	1	0	1	0	1	1	1	0	1
33	1	1	1	0	0	0	0	1	0	0	0	1	0
34	1	0	1	1	1	1	1	0	0	1	1	0	0
35	1	0	1	1	0	0	1	0	0	1	0	0	0
36	0	1	1	1	0	1	0	1	0	1	0	1	1
37	1	0	1	1	1	1	1	1	1	1	1	1	1
38	1	0	1	1	1	0	1	0	0	0	1	0	1
39	0	0	1	0	0	1	1	1	1	1	1	1	0
40	0	0	1	1	1	0	0	1	0	1	0	1	0
41	1	0	0	0	1	0	0	0	0	0	1	0	0
42	0	0	1	0	0	1	1	1	1	0	0	1	0
43	1	0	1	1	0	0	1	0	0	1	0	0	0
44	1	0	1	1	1	1	1	1	1	1	1	1	1
45	1	0	0	0	1	0	0	0	0	0	0	0	0
46	1	1	1	0	1	0	1	0	0	1	1	0	1
47	1	1	1	1	1	0	1	1	1	1	1	1	1
48	1	0	1	1	1	0	1	0	0	1	1	0	1
49	0	0	1	1	1	0	0	1	0	1	0	1	0
50	0	1	0	1	0	1	1	0	1	0	0	0	0
51	1	1	1	0	1	1	1	1	1	1	1	1	1
52	1	1	1	0	1	0	1	1	1	1	1	1	1
53	1	1	1	0	1	1	1	1	1	1	1	1	1
54	1	1	1	0	1	1	1	1	1	1	1	1	1

	x40	x41	x42	x43	x44	x45	x46	x47	x48	x49	x50	x51	x52
28	1	0	1	1	1	1	1	1	1	1	0	1	0
29	1	1	1	0	0	1	1	1	1	1	1	0	1
30	1	0	1	0	0	1	1	1	1	1	0	1	0
31	1	0	0	1	1	0	1	1	1	1	1	1	1
32	1	1	0	0	1	1	1	1	1	1	0	1	0
33	0	1	1	1	0	0	0	1	1	1	0	1	1
34	1	0	1	1	0	0	1	0	1	1	1	0	0
35	1	0	0	0	0	0	1	1	1	0	0	0	0
36	0	0	1	1	1	1	1	1	0	0	1	0	1
37	1	0	1	1	1	1	1	1	1	1	1	1	1
38	1	0	1	1	0	1	1	1	1	1	0	1	0
39	0	1	0	0	0	0	0	0	0	0	1	1	1
40	1	1	0	1	0	0	1	1	1	1	0	0	1
41	1	1	1	1	0	0	0	1	0	1	0	1	0
42	0	1	0	0	0	0	0	0	0	1	1	1	1
43	1	0	0	0	0	0	1	1	1	0	0	0	0
44	1	0	1	1	1	1	1	1	1	1	1	1	1
45	1	1	1	1	0	0	0	0	0	0	0	0	0
46	1	0	1	1	1	1	1	1	1	1	0	1	0
47	1	1	0	1	0	1	1	1	1	1	0	1	1
48	1	0	1	0	0	1	1	1	1	1	0	1	0
49	1	1	0	1	0	0	1	0	1	0	0	1	1
50	0	1	1	0	0	0	0	0	0	0	1	1	0
51	1	0	1	1	1	1	1	1	1	1	1	1	1
52	1	0	1	1	1	1	1	1	1	1	0	1	1
53	1	0	1	1	1	1	1	1	1	1	1	1	1
54	1	0	1	1	1	1	1	1	1	1	1	1	1

	x53	x54	x55	x56	x57	x58
28	1	1	1	1	1	1
29	1	0	1	0	1	0
30	1	1	1	0	1	1
31	1	1	1	0	1	1
32	1	1	1	1	1	0
33	1	1	1	0	1	0
34	1	0	1	1	0	1
35	0	1	1	0	1	0
36	1	0	0	1	1	1
37	1	1	1	1	1	1
38	1	1	1	1	1	1
39	0	0	0	1	0	0
40	0	0	0	1	1	0
41	1	0	0	1	1	0
42	0	0	0	1	0	0
43	0	1	1	0	1	0
44	1	1	1	1	1	1
45	1	0	1	0	0	0
46	1	1	1	1	1	1
47	1	1	1	1	1	1
48	1	1	1	0	1	1
49	0	0	0	1	0	0
50	0	1	1	1	0	1
51	1	1	1	0	1	1
52	1	1	1	1	1	1
53	1	1	1	1	1	1
54	1	1	1	1	1	1

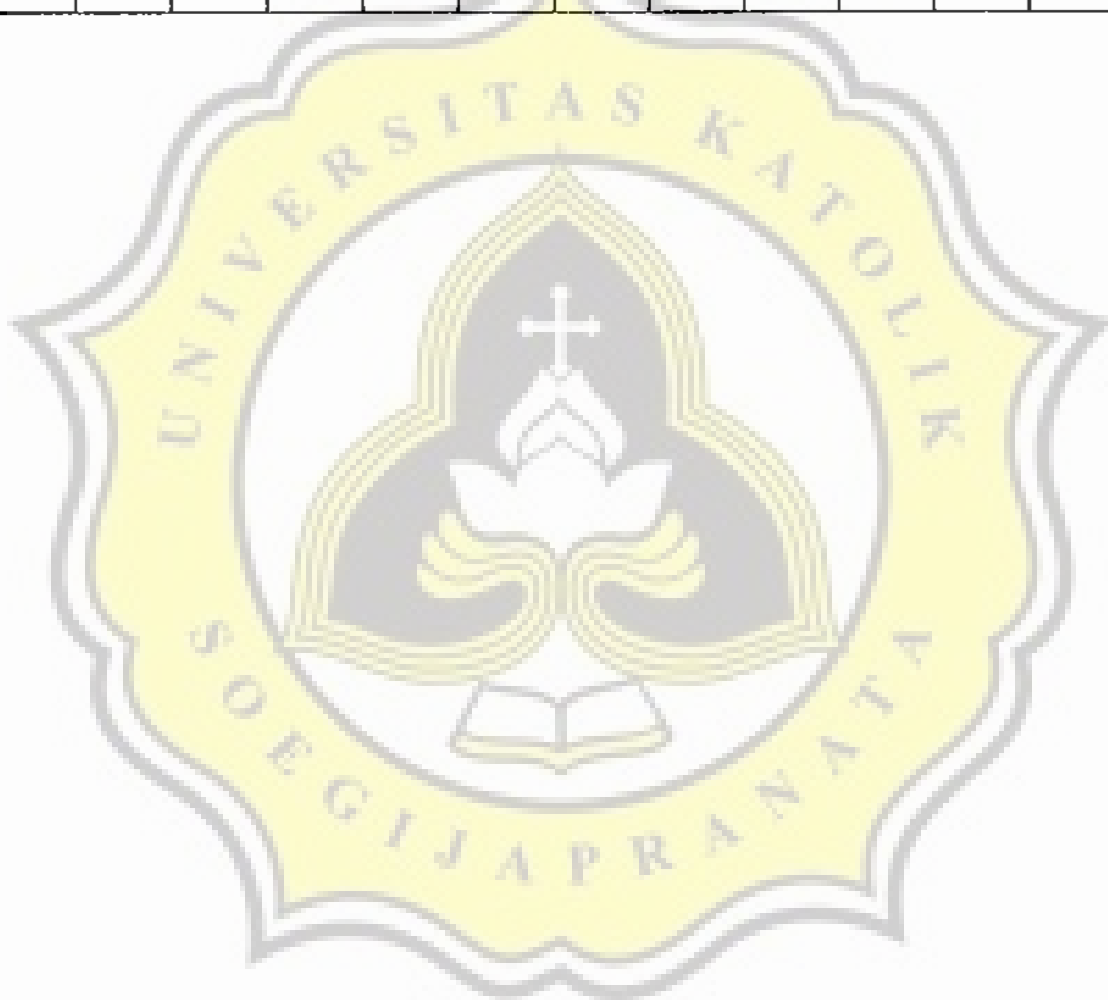
	x1	x2	x3	x4	x5	x6	x7	x8	x9	x10	x11	x12	x13
55	1	1	1	1	1	1	1	1	1	1	1	1	1
56	1	0	1	1	1	0	0	1	1	1	1	1	1
57	1	1	1	1	1	0	0	1	1	1	1	1	1
58	1	1	1	1	1	1	1	1	1	1	1	1	1
59	1	1	1	1	1	0	0	1	1	1	1	0	1
60	1	1	1	1	1	1	1	1	1	1	1	1	1



	x14	x15	x16	x17	x18	x19	x20	x21	x22	x23	x24	x25	x26
55	1	1	0	0	1	1	1	1	0	1	1	0	1
56	1	1	0	0	0	1	1	1	0	1	0	0	1
57	1	1	0	0	1	1	0	1	0	1	1	1	1
58	1	1	1	1	1	1	0	1	0	1	1	1	1
59	1	1	0	1	1	1	1	1	0	1	1	0	1
60	1	1	0	0	1	1	1	1	0	1	1	1	1



	x27	x28	x29	x30	x31	x32	x33	x34	x35	x36	x37	x38	x39
55	1	1	1	1	1	1	0	1	1	1	1	1	1
56	1	1	1	0	1	1	1	0	0	0	1	0	1
57	1	0	1	1	1	0	1	1	0	1	1	1	1
58	1	1	1	0	1	0	1	1	1	1	1	1	1
59	1	1	1	1	0	1	1	1	0	1	1	1	1
60	1	1	1	1	1	0	1	1	0	1	1	1	1

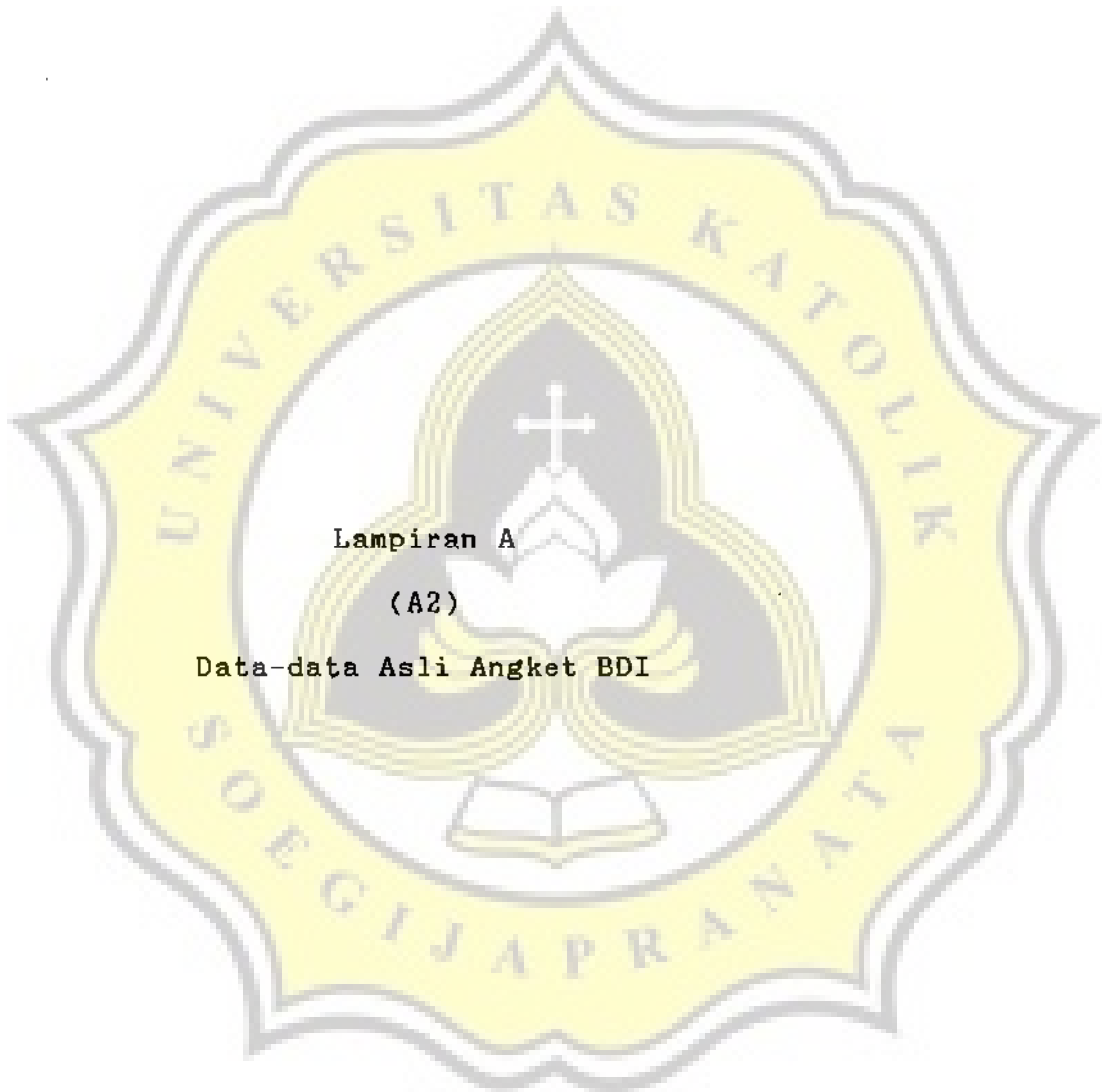


	x40	x41	x42	x43	x44	x45	x46	x47	x48	x49	x50	x51	x52
55	1	1	1	1	0	1	1	1	1	0	1	1	1
56	1	0	1	1	1	1	1	1	1	1	1	1	0
57	1	0	1	0	0	1	1	0	1	1	0	1	1
58	1	0	1	0	1	1	1	1	1	1	0	1	1
59	1	1	0	0	1	1	1	1	1	1	1	0	1
60	1	1	1	0	1	1	1	1	1	1	0	1	1



	x53	x54	x56	x58	x57	x58
55	1	0	1	0	1	1
56	1	1	1	1	1	0
57	1	1	1	0	0	0
58	1	1	1	1	1	1
59	1	0	1	1	1	1
60	1	1	1	0	1	1





Lampiran A
(A2)

Data-data Asli Angket BDI

	x1	x2	x3	x4	x5	x6	x7	x8	x9	x10	x11	x12	x13
1	0	0	3	0	2	0	3	1	0	3	3	0	0
2	0	0	0	0	0	0	0	0	0	0	0	0	0
3	0	0	0	1	2	0	0	1	0	0	0	0	2
4	0	0	0	1	2	0	0	2	0	0	1	0	2
5	0	0	0	1	2	0	0	1	0	0	1	0	2
6	0	0	3	1	1	0	3	1	2	3	3	0	2
7	0	0	3	0	0	0	3	2	1	3	0	0	0
8	0	0	0	0	0	0	0	2	0	0	0	0	0
9	0	0	3	3	2	0	3	3	3	3	1	0	0
10	3	3	3	3	3	3	3	2	3	3	1	0	2
11	0	0	0	0	0	0	0	2	0	0	3	0	0
12	0	0	0	0	0	0	0	1	0	0	0	0	0
13	2	2	0	2	1	2	0	2	0	0	3	0	0
14	0	0	0	0	0	0	0	0	0	0	0	0	0
15	0	0	0	2	0	0	0	2	0	0	0	0	0
16	0	0	0	0	1	0	0	3	2	0	3	0	0
17	0	0	0	1	1	0	0	0	2	0	0	0	0
18	0	0	0	1	1	0	0	0	0	0	1	0	1
19	0	0	0	0	2	0	0	2	0	0	3	0	2
20	1	1	0	1	2	1	0	2	0	0	3	0	2
21	0	0	0	0	0	0	0	1	0	0	0	0	0
22	0	0	0	0	0	0	0	1	0	0	0	0	0
23	0	0	1	1	0	0	1	3	0	1	1	1	1
24	0	0	0	2	0	0	0	0	0	0	0	0	0
25	1	1	0	3	1	1	0	3	2	0	1	2	2
26	0	0	0	1	0	0	0	2	0	0	0	1	1
27	0	0	1	1	1	0	1	3	1	1	1	1	1

	x14	x15	x16	x17	x18	x19	x20	x21
1	0	0	0	0	0	0	0	1
2	0	0	0	0	0	0	0	0
3	0	0	0	1	0	0	1	1
4	0	1	2	1	0	0	0	2
5	0	1	3	1	1	0	0	1
6	2	1	2	1	1	0	0	1
7	1	1	3	0	0	0	2	2
8	0	0	0	0	0	0	0	2
9	3	3	3	3	0	3	1	3
10	3	1	2	3	1	0	1	2
11	0	0	3	0	0	0	1	2
12	0	0	0	0	0	0	0	1
13	0	1	2	2	0	0	0	2
14	0	0	0	0	0	0	0	0
15	0	0	0	2	0	0	1	2
16	2	0	0	0	0	0	0	3
17	2	1	1	1	0	0	1	0
18	0	1	0	1	0	0	1	0
19	0	1	0	0	0	0	1	2
20	0	1	2	1	1	1	1	2
21	0	1	0	0	0	0	1	1
22	0	1	0	0	0	0	1	1
23	0	1	1	1	1	2	2	3
24	0	0	0	2	1	0	0	0
25	2	0	2	3	1	2	2	3
26	0	2	1	1	1	3	1	2
27	1	2	1	1	1	3	2	3

	x1	x2	x3	x4	x5	x6	x7	x8	x9	x10	x11	x12	x13
28	0	0	0	2	1	0	0	1	0	0	0	0	0
29	0	0	1	3	3	0	1	2	2	1	3	0	0
30	0	0	3	0	1	0	3	2	0	3	3	0	0
31	0	0	3	0	0	0	3	3	0	3	3	0	0
32	0	0	1	0	1	0	1	3	0	1	3	0	2
33	0	0	0	1	2	0	0	1	1	0	1	0	0
34	0	0	0	1	0	0	0	1	2	0	3	0	0
35	1	1	0	2	0	1	0	2	2	0	2	0	2
36	3	3	3	3	3	3	3	3	3	3	3	1	3
37	0	0	0	1	0	0	0	2	0	0	3	0	0
38	0	0	0	1	0	0	0	1	0	0	3	0	0
39	0	0	1	1	0	0	1	3	0	1	1	2	2
40	0	0	1	1	1	0	1	3	1	1	1	1	1
41	0	0	0	1	0	0	0	3	0	0	1	1	1
42	0	0	3	1	0	0	3	3	0	3	1	2	1
43	1	1	0	2	0	1	0	2	2	0	2	0	2
44	0	0	0	1	0	0	0	2	0	0	3	0	0
45	0	0	0	0	0	0	0	1	0	0	0	0	0
46	0	0	0	2	0	0	0	0	0	0	0	0	0
47	0	0	3	1	1	0	3	1	2	3	3	0	2
48	0	0	3	0	1	0	3	2	0	3	3	0	0
49	0	0	1	1	1	0	1	3	1	1	1	1	1
50	0	0	1	1	0	0	1	3	0	1	1	1	1
51	1	1	3	1	1	1	3	2	0	3	3	0	0
52	0	0	3	0	0	0	3	0	0	3	3	0	0
53	0	0	0	1	0	0	0	0	0	0	0	0	0
54	0	0	0	0	1	0	0	1	0	0	0	0	0

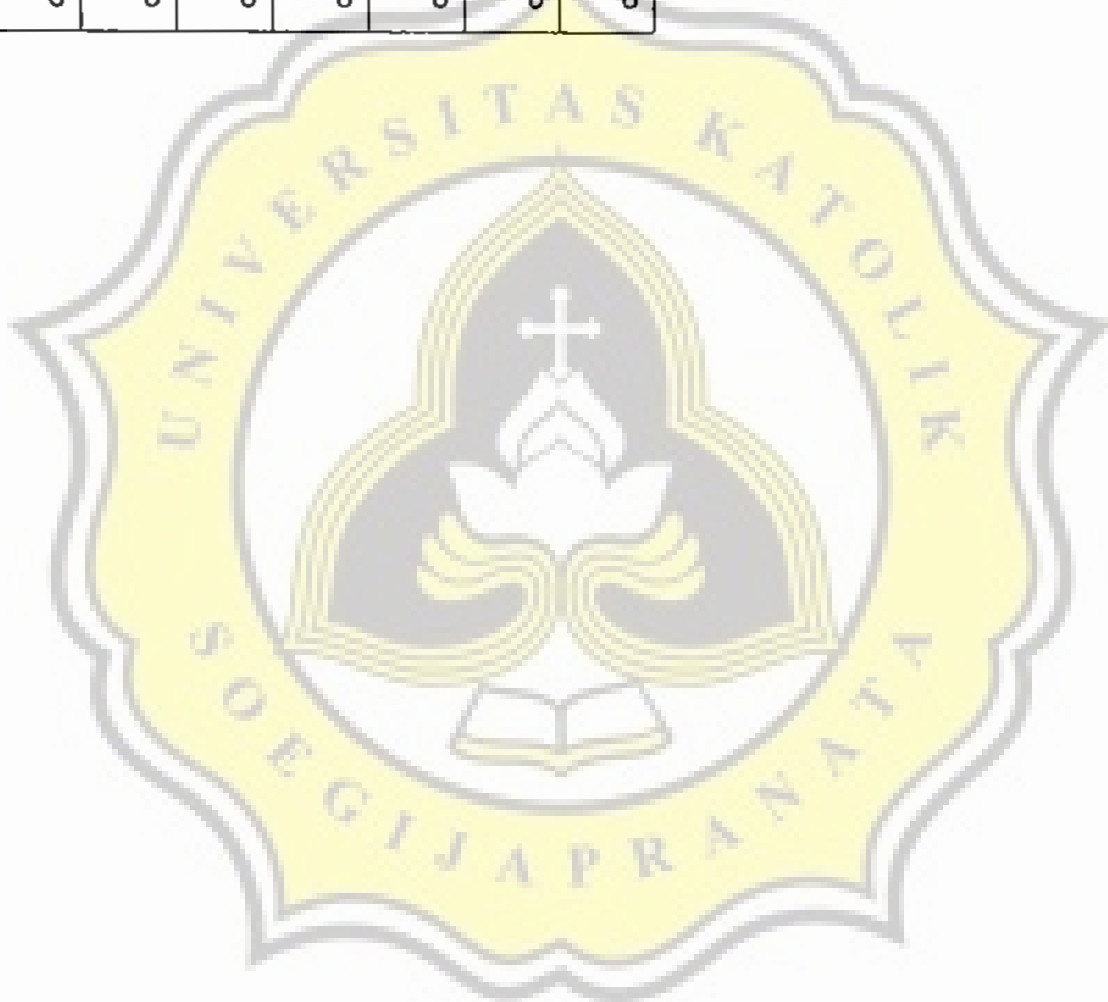
	x14	x15	x16	x17	x18	x19	x20	x21
28	0	1	0	2	0	1	1	1
29	2	1	3	3	1	1	3	2
30	0	0	0	0	0	0	0	2
31	0	2	2	0	0	0	0	3
32	0	1	3	0	1	1	1	3
33	1	2	1	1	0	0	1	1
34	2	1	1	1	0	0	1	1
35	2	2	1	2	1	0	1	2
36	3	2	3	3	2	2	3	3
37	0	0	0	1	1	0	1	2
38	0	0	0	1	0	0	0	1
39	0	1	3	1	1	2	1	3
40	1	2	1	1	1	3	2	3
41	0	1	0	1	1	3	1	3
42	0	2	1	1	1	3	1	3
43	2	2	1	2	1	0	1	2
44	0	0	0	1	1	0	1	2
45	0	1	0	0	0	0	1	1
46	0	0	0	2	1	0	0	0
47	2	1	2	1	1	0	0	1
48	0	0	0	0	0	0	0	2
49	1	2	1	1	1	3	2	3
50	0	1	1	1	1	2	2	3
51	0	2	1	1	1	0	0	2
52	0	0	0	0	0	0	0	0
53	0	0	0	1	0	0	0	0
54	0	0	1	0	1	0	0	1

b:\stef-dep.sav

	x1	x2	x3	x4	x5	x6	x7	x8	x9	x10	x11	x12	x13
55	0	0	0	1	3	0	0	1	2	0	0	0	0
56	2	2	3	1	1	2	3	0	0	3	0	0	1
57	0	0	1	1	1	0	1	2	2	1	1	3	1
58	0	0	3	2	0	0	3	0	0	3	3	0	0
59	2	2	1	1	3	2	1	3	2	1	3	0	2
60	0	0	0	0	0	0	0	0	0	0	3	0	0



	x14	x15	x16	x17	x18	x19	x20	x21
55	2	0	3	1	1	0	0	1
56	0	1	1	1	1	0	1	0
57	2	1	3	1	0	0	1	2
58	0	0	0	2	1	0	0	0
59	2	1	2	1	1	2	1	3
60	0	0	0	0	0	0	0	0





Lampiran B

(B1)

Perhitungan Validitas dan Reliabilitas

Angket Harga Diri

RELIABILITY ANALYSIS - SCALE (SPLIT)

Item-Total Statistics

	Scale Mean if Item Deleted	Scale Variance if Item Deleted	Corrected Item- Total Correlation	Alpha if Item Deleted
1	38.3333	134.3616	.5365	.9303
2	38.2833	133.9014	.6612	.9298
3	38.3500	133.7907	.5804	.9300
4	38.3333	134.3616	.5365	.9303
5	38.4000	133.5661	.5604	.9301
6	38.4500	132.9636	.5877	.9298
7	38.4500	132.9636	.5877	.9298
8	38.3500	133.7907	.5804	.9300
9	38.3500	133.7907	.5804	.9300
10	38.3333	135.0056	.4665	.9307
11	38.2667	134.9785	.5581	.9304
12	38.4167	134.9590	.4144	.9310
13	38.4333	134.6565	.4355	.9309
14	38.2833	133.9353	.6571	.9298
15	38.4000	133.0915	.6075	.9298
16	38.6667	138.3955	.0754 *	.9335
17	38.6667	137.1412	.1822 *	.9328
18	38.6333	135.5243	.3205	.9318
19	38.4000	132.6169	.6548	.9294
20	38.5500	138.5568	.0630 *	.9336
21	38.3167	132.9319	.7176	.9293
22	38.8333	145.5650	-.5593 *	.9374
23	38.3333	133.0734	.6775	.9295
24	38.4667	134.0158	.4815	.9306
25	38.4500	137.2008	.1929 *	.9326
26	38.3500	133.7907	.5804	.9300
27	38.3500	133.7907	.5804	.9300
28	38.6500	134.0619	.4478	.9308
29	38.2667	137.3514	.2579	.9319
30	38.5333	137.2362	.1781 *	.9328
31	38.3833	134.2065	.5084	.9304
32	38.8000	138.4678	.0757 *	.9334
33	38.4000	133.9390	.5235	.9303
34	38.6333	135.5243	.3205	.9318
35	38.7000	134.4847	.4147	.9311
36	38.3500	134.5364	.5014	.9305
37	38.3667	132.6090	.6872	.9293
38	38.6333	135.5243	.3205	.9318
39	38.4500	130.8958	.7849	.9284
40	38.3000	134.3831	.5758	.9302
41	38.6833	145.4404	-.5083 *	.9376
42	38.4833	135.5421	.3364	.9316

RELIABILITY ANALYSIS - SCALE (SPLIT)

Item-Total Statistics

	Scale Mean if Item Deleted	Scale Variance if Item Deleted	Corrected Item-Total Correlation	Alpha if Item Deleted
13	38.5167	137.6777	.1411	.9330
14	38.6500	133.1127	.5310	.9302
15	38.4500	130.8958	.7849	.9284
16	38.3167	133.0675	.7022	.9294
17	38.4167	131.9082	.7115	.9290
18	38.3333	135.5480	.9078	.9311
19	38.4500	133.6754	.5205	.9303
20	38.8000	138.4678	.0757	.9334
21	38.3333	135.5141	.4115	.9311
22	38.6333	135.5243	.3205	.9318
23	38.4000	133.0915	.6075	.9298
24	38.4500	132.7602	.6069	.9297
25	38.3333	134.3616	.5365	.9303
26	38.5167	138.0167	.1115	.9332
27	38.4167	131.9082	.7115	.9290
28	38.5000	133.5763	.5100	.9304

Reliability Coefficients

Number of Cases = 60.0

Inter-item Correlations

Mean	Minimum	Maximum	Range	Max/Min	Variance
.2044	-.6086	1.0000	1.6086	-1.6432	.0704

Reliability Coefficients 58 items

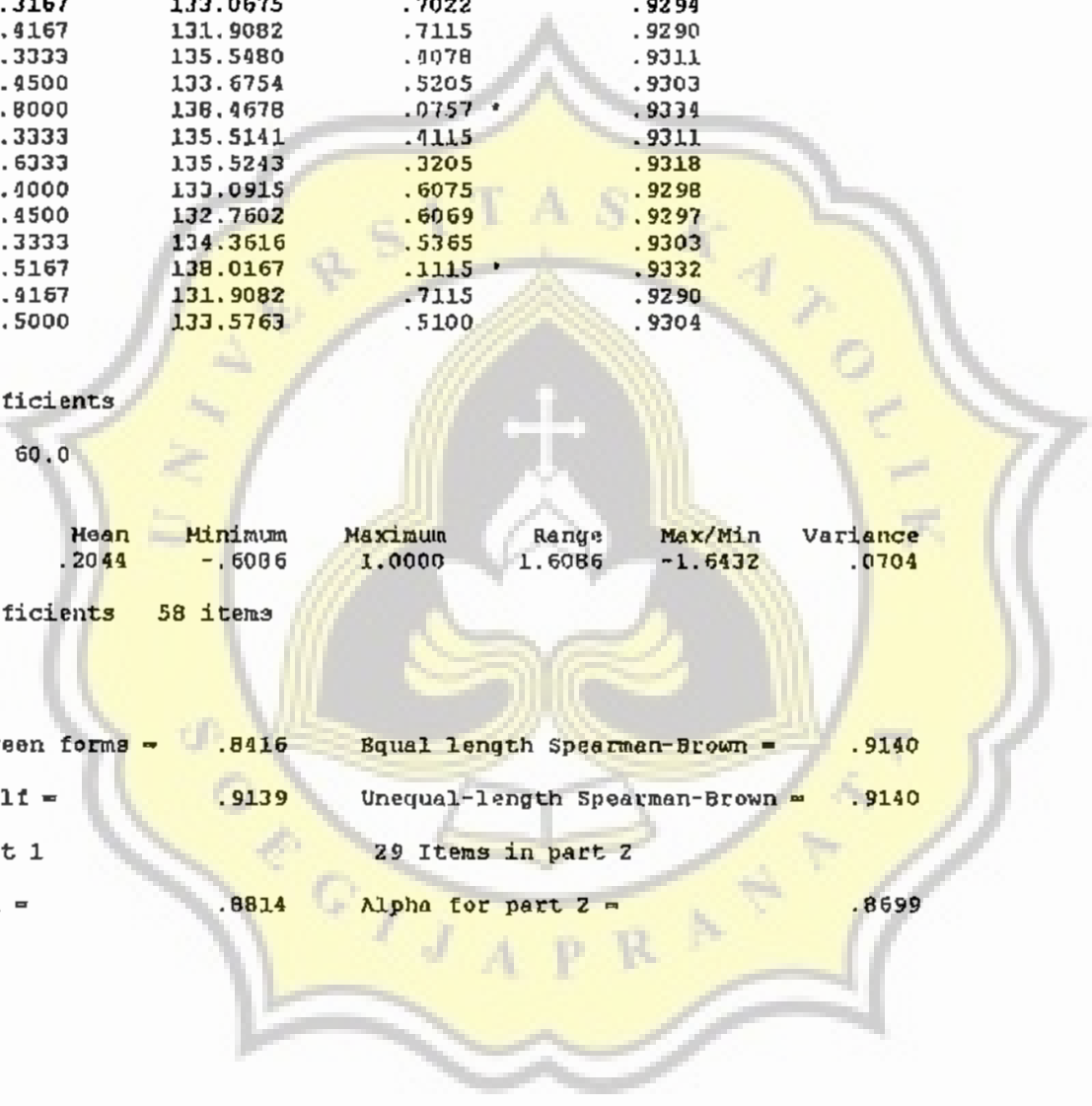
Alpha = .9321

Correlation between forms = .8416 Equal length Spearman-Brown = .9140

Cuttman Split-half = .9139 Unequal-length Spearman-Brown = .9140

29 Items in part 1 29 Items in part 2

Alpha for part 1 = .8814 Alpha for part 2 = .8699





Lampiran B

(B2)

Perhitungan Validitas dan Reliabilitas

Angket BDI

RELIABILITY ANALYSIS - SCALE (ALPHA)

Item-total Statistics

	Scale Mean if Item Deleted	Scale Variance if Item Deleted	Corrected Item- Total Correlation	Alpha if Item Deleted
X1	16.9000	122.4983	.5881	.8867
X2	16.9000	122.4983	.5881	.8867
X3	16.2667	116.8429	.5069	.8885
X4	16.2000	121.0780	.5320	.8873
X5	16.3667	121.1175	.4834	.8885
X6	16.9000	122.4983	.5881	.8867
X7	16.2667	116.8429	.5069	.8885
X8	15.5500	118.0822	.5712	.8859
X9	16.5500	118.1500	.6247	.8845
X10	16.2667	116.8429	.5069	.8885
X11	15.7000	123.3661	.2549	.8978
X12	16.9000	127.2780	.3208	.8921
X13	16.4833	121.1014	.5333	.8872
X14	16.5500	118.1500	.6247	.8845
X15	16.3500	122.1636	.5501	.8872
X16	16.1333	116.7616	.5871	.8854
X17	16.2000	121.0780	.5320	.8873
X18	16.6667	125.4124	.5510	.8887
X19	16.5667	120.7921	.4390	.8900
X20	16.4000	123.2949	.4838	.8887
X21	15.5500	118.0822	.5712	.8859

Reliability Coefficients

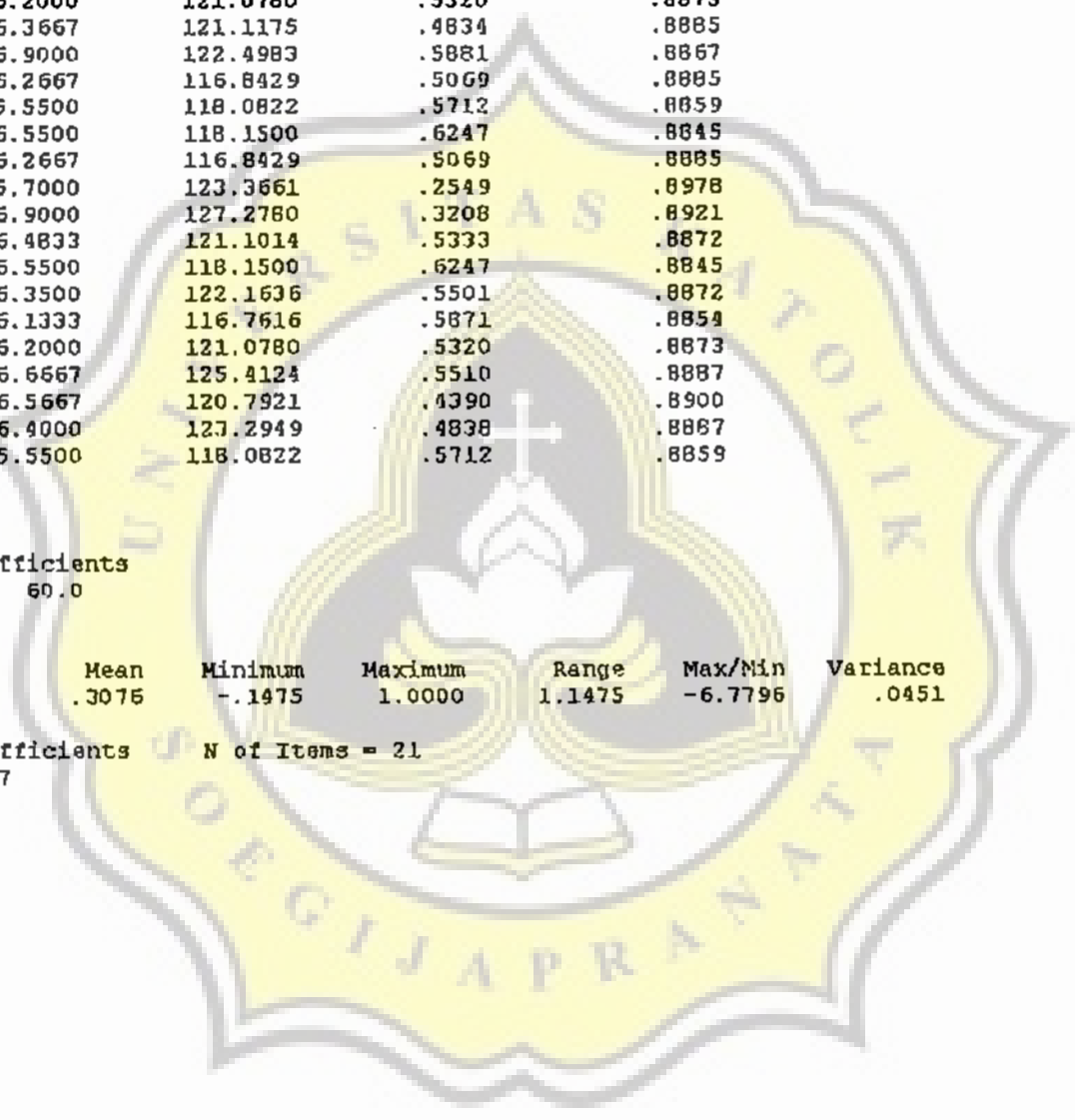
N of Cases = 60.0

Inter-item
Correlations

Mean	Minimum	Maximum	Range	Max/Min	Variance
.3075	-.1475	1.0000	1.1475	-6.7796	.0451

Reliability Coefficients

Alpha = .8927 N of Items = 21



	x1	x2	x3	x4	x5	x6	x7	x8	x9	x10	x11	x12	x13	x14	x15
1	1	0	1	1	1	0	1	1	0	1	1	0	1	1	0
2	1	0	1	1	1	0	1	1	0	1	1	0	1	1	0
3	1	0	1	1	1	0	1	1	0	1	1	0	1	1	0
4	1	0	1	0	1	1	1	0	0	1	1	0	1	1	0
5	1	0	1	1	1	0	1	1	0	1	1	0	1	1	0
6	0	0	0	0	1	0	1	0	0	1	1	0	0	1	1
7	1	0	0	0	1	0	0	0	0	1	1	1	0	1	1
8	1	0	1	0	1	0	1	0	0	1	1	0	1	1	1
9	0	0	0	0	1	0	1	0	0	1	1	0	0	1	1
10	0	0	0	0	1	0	1	0	0	1	1	0	0	1	1
11	1	0	1	0	1	0	1	1	1	1	1	0	0	1	1
12	1	0	1	0	1	0	1	1	1	1	1	0	0	1	1
13	1	0	0	0	1	0	1	1	0	1	1	0	0	1	1
14	1	0	1	0	1	0	1	0	0	1	1	0	1	1	1
15	1	0	1	0	1	0	1	1	1	1	0	0	0	1	1
16	1	0	1	1	1	0	1	1	0	1	1	0	1	1	0
17	1	0	1	0	0	0	1	1	1	1	1	1	0	1	0
18	1	0	0	0	1	1	1	0	1	1	1	1	0	1	1
19	1	0	1	0	1	1	1	1	1	1	0	1	0	1	0
20	1	0	1	1	1	0	1	1	0	1	1	0	1	1	0
21	1	0	1	0	1	1	1	1	1	1	0	1	0	1	0
22	1	0	1	1	1	0	1	1	0	1	1	0	1	1	0
23	1	0	1	0	1	0	1	0	0	1	1	1	1	1	1
24	1	0	1	0	1	0	1	1	0	1	1	0	0	1	1
25	1	0	0	0	1	1	1	1	1	1	0	1	0	1	0
26	1	0	1	1	1	0	1	1	0	1	1	0	1	1	0
27	1	0	0	0	1	0	1	1	0	1	1	0	1	1	1
28	1	0	1	1	1	0	1	1	0	1	1	0	1	1	0

	x16	x17	x18	x19	x20	x21	x22	x23	x24	x25	x26	x27	x28	x29	x30
1	1	1	1	1	1	0	1	1	1	1	0	0	1	0	1
2	1	1	1	1	1	0	1	0	1	1	0	1	1	0	1
3	1	1	1	1	1	0	1	1	1	1	0	1	1	0	1
4	1	1	1	1	1	0	1	1	1	1	0	0	1	0	1
5	1	1	1	1	1	0	1	1	1	1	0	1	1	0	1
6	1	1	1	0	0	0	0	0	1	0	1	0	0	0	1
7	0	1	0	0	1	0	0	1	1	1	1	0	0	0	1
8	1	1	1	1	1	0	0	0	1	1	0	0	0	1	1
9	1	1	1	0	0	0	0	0	1	0	1	0	0	0	1
10	1	1	0	0	0	0	0	0	1	0	0	0	0	0	0
11	1	1	1	1	1	0	0	1	1	1	0	1	0	1	1
12	1	1	1	1	1	0	0	1	1	1	0	1	0	1	1
13	0	1	1	1	0	0	0	0	1	0	0	0	0	0	1
14	1	1	1	1	1	1	0	0	1	1	0	0	0	1	1
15	1	0	1	1	0	0	0	1	1	1	0	0	0	1	1
16	1	1	1	1	1	0	1	1	1	1	0	0	1	0	1
17	1	1	1	1	1	0	0	1	1	1	0	1	0	1	1
18	0	1	1	1	0	0	0	1	1	1	1	0	0	1	1
19	1	1	1	1	0	1	0	1	0	0	0	0	1	0	1
20	1	1	1	1	1	0	1	1	1	1	0	1	1	0	1
21	1	1	1	1	0	1	0	0	0	0	0	0	1	1	1
22	1	1	1	1	1	0	1	1	1	1	0	1	1	0	1
23	0	1	1	1	0	0	0	0	1	0	0	0	0	1	1
24	0	1	1	1	1	0	0	1	1	1	1	0	0	1	1
25	1	1	1	1	0	0	0	1	0	1	0	0	1	1	1
26	1	1	1	1	1	0	1	1	1	1	0	1	1	0	1
27	0	1	1	1	0	0	0	0	1	0	0	0	0	0	1
28	1	1	1	1	1	0	1	1	1	1	0	1	1	0	1

	x31	x32	x33	x34	x35	x36	x37	x38	x39	x40	x41	x42	x43	x44	x45
1	1	1	1	1	1	1	1	1	1	1	0	0	0	0	1
2	1	1	1	1	1	1	1	1	1	1	0	0	0	0	1
3	1	1	1	1	1	1	1	1	1	1	0	0	0	0	1
4	1	1	1	1	1	1	1	1	1	1	0	0	0	0	1
5	1	1	1	1	1	1	1	1	1	1	0	0	0	0	1
6	1	1	0	1	1	1	0	1	0	0	1	0	0	0	0
7	1	1	1	1	1	1	1	1	1	1	0	0	1	0	1
8	1	1	1	0	1	1	1	1	1	0	0	0	1	0	1
9	1	1	0	1	1	1	1	1	0	1	1	0	1	0	0
10	1	1	0	1	0	1	1	1	0	1	1	0	1	0	0
11	1	1	1	1	0	1	0	0	1	1	1	1	1	1	1
12	1	1	1	1	1	1	0	0	1	1	0	0	1	0	1
13	1	1	1	1	1	0	0	1	1	1	0	0	1	0	1
14	1	1	1	0	1	1	1	1	1	0	0	0	1	0	1
15	0	1	1	1	0	1	0	0	1	0	1	1	1	0	1
16	1	1	1	1	1	1	1	1	1	1	0	0	0	0	1
17	1	1	1	1	1	1	0	0	1	1	0	0	1	0	1
18	1	1	1	0	0	0	0	0	1	0	0	0	1	0	0
19	0	0	0	0	1	1	1	1	1	1	1	0	1	0	1
20	1	1	1	1	1	1	0	0	1	1	0	0	0	0	1
21	0	0	0	0	1	1	1	1	1	1	1	0	1	0	1
22	1	1	1	1	1	1	1	1	1	1	0	0	0	0	1
23	1	1	1	1	1	0	0	0	1	1	0	0	1	0	1
24	1	1	1	0	1	1	1	1	1	0	0	0	1	1	1
25	1	1	0	1	1	1	1	1	1	1	1	0	1	0	1
26	0	1	1	1	1	1	1	1	1	1	0	0	0	0	1
27	1	1	1	1	1	0	0	0	1	1	0	0	1	0	1
28	1	1	1	1	1	1	1	1	1	1	0	0	0	0	1

	x46	x47	y1	y2	y3	y4	y5	y6	y7	y8	y9	y10	y11	y12	y13
1	1	1	0	0	0	0	2	0	0	1	0	0	0	0	2
2	1	1	0	0	2	0	2	0	0	1	0	0	0	1	2
3	1	1	0	1	0	0	1	0	0	0	0	0	0	1	2
4	1	1	0	1	0	0	0	0	0	1	0	0	0	0	0
5	1	1	0	1	0	0	2	0	1	1	0	0	0	0	2
6	0	0	1	1	1	1	2	0	1	2	0	3	0	1	1
7	0	1	0	0	1	0	0	0	0	0	0	0	1	0	1
8	1	1	1	1	2	0	2	2	0	1	0	0	0	0	2
9	0	0	1	1	1	1	2	0	1	2	0	1	0	1	1
10	0	0	1	1	1	1	2	0	0	2	0	1	0	2	1
11	1	0	0	1	1	1	2	1	0	0	0	0	0	0	0
12	0	1	0	0	0	0	3	2	1	1	0	3	3	0	1
13	0	1	0	0	1	0	2	2	1	1	0	0	3	0	1
14	1	1	1	1	2	0	1	2	0	1	0	0	0	0	2
15	1	0	0	1	1	1	2	1	0	0	0	0	0	0	1
16	1	1	0	0	0	0	0	0	0	0	0	0	0	0	2
17	0	1	0	0	0	0	2	0	1	2	0	3	1	0	2
18	0	0	1	1	2	1	0	2	0	1	0	0	0	0	0
19	1	1	0	1	0	0	1	0	0	0	0	3	0	0	0
20	1	1	0	1	0	0	1	0	0	1	0	0	0	1	1
21	1	1	0	1	0	0	1	0	0	0	0	3	0	0	0
22	1	1	0	1	0	0	2	0	0	2	0	0	0	0	0
23	0	1	0	0	1	0	2	2	1	1	0	0	3	0	1
24	1	1	0	1	1	0	2	0	0	3	0	0	0	0	2
25	1	1	0	1	0	0	1	0	0	0	0	3	0	0	0
26	1	1	0	1	2	0	2	0	0	1	0	0	0	0	2
27	0	1	0	0	1	0	2	2	1	1	0	0	3	0	1
28	1	1	0	1	0	1	2	2	1	1	0	0	0	0	2

	y14	y15	y16	y17	y18	y19	y20	y21	depresi	hrkdiri
1	1	0	1	1	1	0	1	1	11	34
2	1	0	2	0	0	0	2	1	14	34
3	2	1	2	1	0	0	2	1	14	35
4	1	0	0	0	0	0	2	1	6	33
5	1	0	2	0	1	0	2	1	14	35
6	2	1	3	2	2	1	1	2	28	19
7	1	1	1	1	1	1	1	1	11	27
8	1	1	1	1	0	0	0	1	16	30
9	2	1	3	2	2	1	1	2	26	22
10	2	1	3	1	1	1	2	3	26	18
11	1	1	2	2	1	1	0	0	14	34
12	2	1	3	1	3	0	2	2	28	32
13	2	1	3	1	3	0	2	2	25	24
14	1	1	1	1	0	0	0	1	15	31
15	1	2	2	1	1	1	0	0	15	27
16	1	0	0	0	0	0	0	1	4	34
17	2	2	3	1	3	0	2	2	28	31
18	2	2	3	1	1	0	1	3	21	24
19	1	1	0	0	0	0	0	0	7	29
20	2	1	1	0	0	0	2	0	11	33
21	1	1	0	0	0	0	0	0	7	29
22	1	1	1	1	1	0	1	1	12	35
23	2	1	3	1	3	0	2	2	25	26
24	0	1	2	0	1	0	2	1	16	32
25	1	1	0	0	0	0	0	0	7	32
26	1	1	2	0	1	0	2	1	16	34
27	2	1	3	1	3	0	2	2	25	24
28	2	0	2	1	1	0	2	1	19	35

	x1	x2	x3	x4	x5	x6	x7	x8	x9	x10	x11	x12	x13	x14	x15
29	1	0	0	0	1	1	1	1	1	1	1	1	0	1	0
30	1	0	0	0	1	1	1	1	1	1	1	1	0	1	0
31	1	0	1	1	1	0	1	1	0	1	1	0	1	1	0
32	1	0	1	0	1	0	1	0	1	1	1	1	1	1	1
33	1	0	0	0	1	1	1	1	1	1	1	1	0	1	0
34	1	0	0	0	1	1	0	1	0	0	0	1	0	0	0
35	1	0	0	0	1	1	1	1	0	1	0	1	0	1	1
36	1	0	1	0	0	1	1	1	1	1	1	1	0	1	0
37	1	0	0	0	1	1	1	1	0	1	0	1	0	1	1
38	1	0	0	0	1	1	0	1	0	1	1	0	0	0	0
39	1	0	0	0	1	1	1	1	0	1	0	1	0	1	1
40	1	0	1	0	1	0	1	1	0	1	1	0	0	1	1
41	1	0	1	1	1	0	1	1	0	1	1	0	1	1	1
42	1	0	0	0	1	1	1	1	0	1	1	0	0	1	1
43	1	0	1	0	0	0	1	1	1	1	1	1	0	1	0
44	1	0	1	1	1	0	1	1	0	1	1	0	1	1	0
45	1	0	1	0	1	0	1	1	1	1	1	0	0	1	1
46	1	0	1	0	1	0	1	1	0	1	1	1	1	1	0
47	1	0	0	0	1	1	0	1	0	0	0	1	0	0	0
48	0	0	0	0	1	1	1	0	0	1	1	0	0	1	1
49	1	0	1	0	1	0	1	1	0	1	1	0	0	1	1
50	1	0	0	0	1	1	1	1	1	1	0	1	0	1	0
51	1	0	1	0	1	0	1	1	0	0	1	1	1	1	0
52	1	0	1	0	0	0	1	1	1	1	1	0	0	1	1
53	1	0	1	0	1	0	1	1	1	1	1	0	1	1	0
54	1	0	1	0	1	0	1	1	0	1	1	0	0	1	1
55	1	0	1	0	1	0	1	1	0	1	1	0	0	1	1
56	1	0	1	1	1	0	1	1	0	1	1	0	1	1	0

	x16	x17	x18	x19	x20	x21	x22	x23	x24	x25	x26	x27	x28	x29	x30
29	1	1	1	1	0	0	1	1	1	0	0	0	1	1	1
30	1	1	1	1	0	0	0	1	1	1	0	0	1	1	1
31	1	1	1	1	1	0	1	1	1	1	0	1	1	0	1
32	1	1	0	1	1	1	0	1	1	1	1	1	1	1	1
33	1	1	1	1	0	0	0	1	1	1	0	0	1	1	1
34	0	1	0	0	0	0	0	0	1	0	0	0	0	0	1
35	1	1	1	1	0	0	0	1	1	1	0	0	1	1	1
36	1	1	1	1	1	0	0	1	1	1	0	1	0	1	1
37	1	1	1	1	0	0	0	1	1	1	0	0	1	0	1
38	0	1	1	1	1	0	1	1	1	0	1	1	0	0	1
39	1	1	1	1	0	0	0	1	1	1	0	0	1	0	1
40	1	1	1	1	0	0	0	1	1	1	0	1	0	1	0
41	1	1	1	1	1	0	0	1	1	1	0	0	1	0	1
42	0	1	1	1	0	0	0	0	1	0	0	0	0	0	1
43	1	1	1	1	1	0	0	1	1	1	0	1	0	1	1
44	1	1	1	1	1	0	1	1	1	1	0	1	1	1	1
45	1	1	1	1	1	0	0	1	1	1	0	0	0	1	1
46	1	1	0	1	0	0	1	0	1	1	0	0	0	1	0
47	0	1	0	0	0	0	0	0	1	0	0	0	0	0	1
48	1	1	1	0	0	0	0	0	1	0	1	0	0	0	1
49	0	1	1	1	1	0	0	1	1	1	1	1	0	1	1
50	1	1	1	1	0	0	0	1	1	0	0	0	1	1	1
51	1	1	1	1	0	0	1	0	1	1	0	0	0	1	0
52	1	1	1	1	1	0	0	1	1	1	0	1	0	1	1
53	1	1	1	1	1	0	0	1	1	1	0	1	0	1	1
54	0	1	1	1	1	0	0	1	1	1	1	1	0	1	1
55	1	1	1	1	1	0	0	1	1	1	1	1	0	1	1
56	1	1	1	1	1	0	1	1	1	1	0	1	1	0	1

	x31	x32	x33	x34	x35	x36	x37	x38	x39	x40	x41	x42	x43	x44	x45
29	1	1	1	0	1	1	1	1	1	1	1	0	1	0	1
30	1	1	0	1	1	1	1	1	1	1	1	0	1	0	1
31	1	1	1	1	1	1	1	1	1	1	0	0	0	0	1
32	1	1	1	1	1	1	0	1	0	1	0	0	1	0	1
33	1	1	0	1	1	1	1	1	1	1	1	0	1	0	1
34	1	1	0	0	0	0	1	1	1	0	0	0	0	0	0
35	1	1	1	1	1	1	1	1	1	1	1	0	1	0	1
36	1	1	1	1	1	1	0	0	1	1	0	0	1	0	1
37	1	1	1	1	1	1	1	1	1	1	1	0	1	0	1
38	1	1	1	0	1	1	1	1	1	1	0	0	1	0	1
39	1	1	1	1	1	1	1	1	1	1	1	0	1	0	1
40	1	1	1	1	1	1	0	0	1	1	0	0	1	0	1
41	1	1	1	0	1	1	1	0	1	0	0	0	1	1	1
42	1	1	1	1	1	0	0	1	1	1	0	0	1	0	1
43	1	1	1	1	1	1	0	0	1	1	0	0	1	0	1
44	1	1	1	1	1	1	1	1	1	1	0	0	0	0	1
45	1	1	1	1	0	1	0	0	1	0	1	0	1	0	1
46	1	1	0	1	0	1	0	0	1	1	1	1	1	0	0
47	1	1	0	0	0	0	1	1	1	1	0	0	0	0	0
48	1	1	0	1	1	1	0	1	0	0	1	0	0	0	0
49	1	1	1	0	1	1	1	1	1	1	0	0	1	1	1
50	1	1	1	1	1	1	1	1	1	1	1	0	1	1	1
51	1	1	0	1	0	1	0	0	1	1	1	0	1	1	0
52	1	1	1	1	1	1	0	0	1	1	0	0	1	1	1
53	1	1	1	1	1	1	0	0	1	0	1	1	1	1	1
54	1	1	1	0	1	1	1	1	1	1	0	0	1	1	1
55	1	1	1	1	1	1	1	0	1	1	1	0	1	1	1
56	1	1	1	1	1	1	1	1	1	1	0	0	0	0	1

	x46	x47	y1	y2	y3	y4	y5	y6	y7	y8	y9	y10	y11	y12	y13
29	1	1	0	1	0	0	1	0	0	0	0	3	1	1	0
30	1	1	0	1	0	0	1	0	0	0	0	3	0	0	0
31	1	1	0	1	0	0	2	0	0	1	0	0	0	0	0
32	0	0	0	1	0	0	1	0	0	0	0	3	1	1	0
33	1	1	0	0	0	0	0	0	0	0	0	1	1	1	0
34	0	1	0	1	0	0	1	0	0	0	0	3	1	1	0
35	1	1	1	1	1	0	3	2	1	3	0	3	0	0	1
36	0	1	0	0	0	0	2	0	1	2	0	3	1	0	2
37	1	1	0	1	0	0	1	0	0	0	0	3	0	0	0
38	0	1	0	1	0	0	2	0	0	0	0	0	0	0	2
39	1	1	0	1	0	0	1	0	0	0	0	3	0	0	0
40	0	1	0	1	1	0	2	0	1	0	0	3	0	0	1
41	1	0	0	0	0	0	2	0	0	1	0	0	0	0	2
42	0	1	0	0	1	0	2	2	1	1	0	0	3	1	1
43	0	1	0	0	0	0	2	0	1	2	0	3	1	0	2
44	1	1	0	1	0	0	1	0	1	1	0	0	0	1	2
45	1	0	0	0	1	1	2	0	0	0	0	0	0	0	1
46	0	1	0	0	0	0	1	0	0	3	3	3	3	2	0
47	0	1	1	1	1	0	3	2	1	3	0	3	1	1	1
48	0	0	1	1	1	1	2	0	1	2	0	3	3	1	1
49	1	1	0	1	0	0	1	0	0	1	0	0	0	2	2
50	1	1	0	1	0	0	0	0	0	0	0	3	0	0	0
51	0	1	0	0	0	0	1	0	0	3	3	3	1	2	3
52	1	1	0	0	0	0	2	0	1	2	0	3	1	0	2
53	1	1	0	0	1	1	2	0	0	0	0	0	0	0	1
54	1	1	0	0	1	0	2	0	0	1	0	0	0	0	2
55	0	1	0	1	1	0	2	0	1	1	0	1	0	0	1
56	1	1	0	0	1	0	1	0	0	1	0	0	0	1	2

Y

	y14	y15	y16	y17	y18	y19	y20	y21	depresi	hrgridi
29	1	1	0	0	0	0	0	0	9	34
30	1	1	0	0	0	0	0	0	7	34
31	1	1	2	1	1	0	2	1	13	35
32	1	1	0	0	0	0	0	0	9	34
33	0	0	2	1	1	3	1	3	14	34
34	1	1	0	0	0	0	0	0	9	14
35	2	1	1	1	1	1	2	2	27	34
36	2	2	3	1	3	0	2	2	26	32
37	1	1	0	0	0	0	0	0	7	33
38	1	1	2	1	1	0	2	1	14	28
39	1	1	0	0	0	0	0	0	7	33
40	2	1	2	1	1	1	2	3	22	29
41	2	1	2	0	1	0	2	0	13	32
42	2	1	3	1	3	0	2	2	26	25
43	2	2	3	1	3	0	2	2	26	31
44	1	1	2	0	1	0	2	1	15	36
45	1	2	2	1	1	1	0	0	13	30
46	3	3	3	2	2	1	3	3	35	27
47	2	1	1	1	1	1	2	2	29	15
48	2	1	3	2	2	1	1	2	31	20
49	2	0	2	1	1	0	2	1	16	34
50	1	1	0	0	0	0	0	0	6	34
51	3	3	3	2	2	1	3	3	36	27
52	2	2	3	1	3	0	2	2	26	33
53	1	2	2	1	1	1	0	0	13	35
54	2	1	2	1	1	0	2	1	16	34
55	2	1	2	1	1	1	2	3	21	35
56	2	1	2	1	1	0	2	1	16	35

45

41

48

43

48

25

61

58

40

42

40

51

45

51

57

51

43

62

44

51

50

40

63

59

48

50

56

51

	x1	x2	x3	x4	x5	x6	x7	x8	x9	x10	x11	x12	x13	x14	x15
57	1	0	0	0	1	0	1	1	1	1	1	0	0	1	1
58	1	0	1	0	1	0	1	1	0	1	1	0	0	1	1
59	1	1	0	0	1	0	1	1	1	1	1	0	0	1	1
60	1	0	1	0	1	0	1	1	1	1	1	0	0	1	1
61	1	0	1	0	1	0	1	1	1	1	1	0	0	1	1
62	1	1	1	0	1	0	1	1	0	1	1	0	1	1	1
63	1	0	1	1	1	0	1	1	0	1	1	0	1	1	0
64	1	1	1	0	1	0	1	1	0	1	1	0	1	1	0
65	1	0	1	0	1	0	1	1	1	1	1	0	0	1	0
66	1	1	1	0	1	0	1	1	0	1	1	0	0	1	1
67	1	0	1	1	1	0	1	1	0	1	1	0	1	1	1
68	1	0	0	0	1	0	1	1	0	1	1	0	1	1	1
69	1	1	1	0	1	0	1	1	0	1	1	0	1	1	1
70	1	1	1	0	1	0	1	1	0	1	1	0	1	1	1
71	1	0	1	0	1	0	1	1	1	1	1	0	0	1	1
72	0	0	0	0	1	0	1	1	0	1	1	0	0	1	1
73	1	0	0	0	1	1	1	1	0	1	1	1	0	1	1
74	1	0	1	0	1	1	1	1	1	1	1	1	0	1	0
75	1	0	0	0	1	1	1	1	0	1	0	0	0	0	1
76	1	0	1	0	1	1	1	1	1	1	1	1	0	1	0
77	1	0	1	1	1	0	1	1	0	1	1	1	1	1	1
78	1	1	0	0	1	1	1	1	0	0	1	1	1	1	0
79	1	0	0	0	1	1	1	1	0	0	1	1	0	1	0
80	1	1	0	0	1	1	1	1	1	1	0	1	0	1	1
81	1	0	1	0	1	0	1	1	1	1	1	0	0	1	0
82	1	0	0	0	1	0	1	1	0	1	1	0	0	1	1
83	1	0	0	1	1	1	1	0	1	1	1	1	1	1	1
84	1	1	0	1	1	1	1	0	1	1	1	1	1	1	0

	x16	x17	x18	x19	x20	x21	x22	x23	x24	x25	x26	x27	x28	x29	x30
7	1	1	1	1	1	0	0	1	1	1	1	1	0	1	1
8	0	1	1	1	1	0	0	1	1	1	1	1	0	1	1
9	1	1	1	1	1	0	0	1	1	1	1	1	0	1	1
0	1	1	1	1	1	0	0	1	1	1	0	1	0	1	1
1	1	1	1	1	1	0	0	1	1	1	1	0	0	1	1
2	1	1	1	1	0	0	0	0	1	0	0	0	0	1	0
3	1	1	1	1	1	0	1	1	1	1	0	1	1	0	1
4	1	1	1	1	0	0	0	0	1	0	1	0	0	1	0
5	1	1	1	1	1	0	1	1	1	1	1	0	0	1	0
6	0	1	1	1	1	0	0	1	1	1	1	1	0	1	1
7	1	1	1	1	1	0	1	1	1	1	1	1	1	0	1
8	0	1	1	1	0	0	0	1	1	0	0	0	0	0	1
9	1	1	1	1	0	0	0	1	1	0	0	0	0	1	0
0	1	1	1	1	0	0	0	0	1	1	0	0	0	1	0
1	1	1	1	1	1	0	0	1	1	1	1	1	0	1	1
2	1	1	1	0	0	0	0	0	1	0	1	0	0	0	1
3	1	1	1	1	1	0	0	0	1	1	1	1	0	0	1
4	1	1	1	1	0	1	0	1	1	1	0	0	1	0	1
5	1	1	1	1	1	0	0	1	1	1	0	0	0	1	1
6	1	1	1	1	0	1	0	1	1	1	0	0	1	0	1
7	1	1	1	1	1	0	1	1	1	1	1	1	1	1	1
8	1	1	0	0	1	0	1	0	1	1	1	1	0	1	0
9	1	1	0	1	1	0	1	1	1	1	1	1	0	0	0
0	1	1	0	0	1	0	1	1	1	1	1	1	0	1	0
1	1	1	1	1	1	0	0	1	1	1	0	0	0	1	1
2	0	1	1	1	0	0	0	0	1	1	0	0	0	0	1
3	1	1	1	1	1	1	1	1	1	1	1	1	1	1	1
4	1	1	1	1	1	0	1	1	1	1	1	1	1	1	1

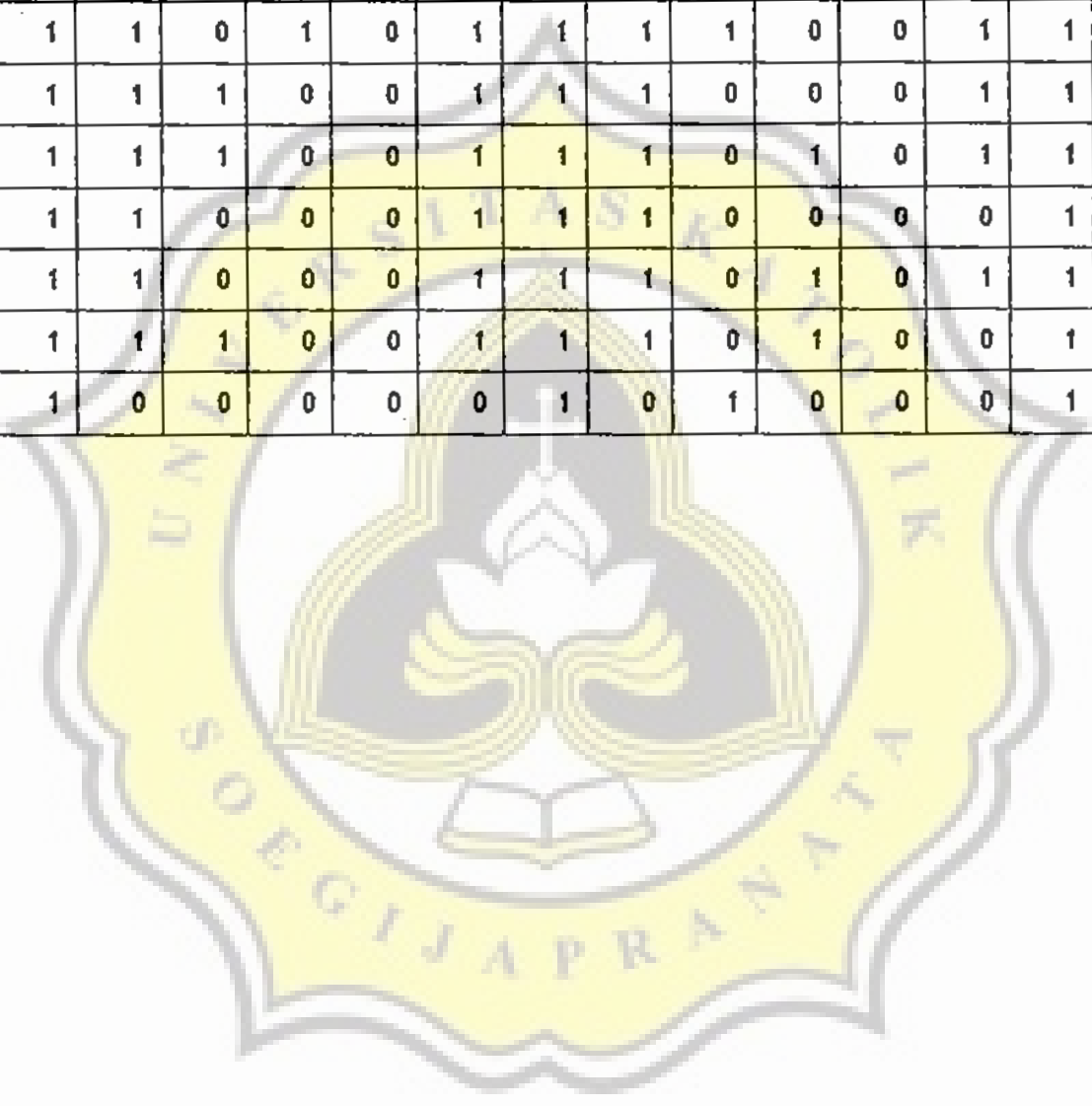
	x31	x32	x33	x34	x35	x36	x37	x38	x39	x40	x41	x42	x43	x44	x45
1	1	1	1	1	1	1	0	0	1	1	0	0	1	1	1
2	1	1	1	0	1	1	1	1	1	1	0	0	1	1	1
3	1	1	1	1	1	1	0	0	1	1	0	0	1	1	1
4	1	0	1	0	1	1	0	0	1	1	0	0	1	1	0
5	1	1	1	1	0	1	0	0	1	0	1	0	1	1	1
6	1	1	1	0	1	0	0	0	1	0	1	0	1	1	0
7	1	1	1	1	1	1	1	1	1	1	0	0	0	0	1
8	1	1	1	0	1	0	0	0	1	1	1	0	1	1	0
9	1	1	1	1	1	1	0	0	1	1	1	0	1	1	1
10	1	1	0	0	1	1	1	1	1	1	0	1	1	1	1
11	1	1	1	1	1	1	1	1	1	1	0	0	0	0	1
12	1	1	1	1	1	0	0	1	1	0	0	1	1	1	1
13	1	1	1	0	1	0	0	0	1	1	1	0	1	1	0
14	1	1	1	0	1	0	0	0	1	0	1	0	1	1	0
15	1	1	1	1	1	0	0	0	1	1	0	0	1	1	0
16	1	1	0	1	1	1	0	1	0	0	1	0	0	0	0
17	1	1	1	1	1	0	0	1	1	1	0	1	1	1	1
18	1	1	0	1	1	1	1	1	1	1	1	0	1	0	1
19	1	1	1	0	1	1	1	1	1	0	0	0	0	0	1
20	1	1	0	1	1	1	1	1	1	1	1	0	1	0	1
21	1	1	1	1	1	1	1	1	1	1	1	1	1	1	1
22	1	1	0	1	1	1	0	0	1	1	1	0	1	1	1
23	1	1	0	1	1	1	1	0	1	1	1	0	1	1	1
24	1	1	1	1	1	1	0	0	1	1	1	0	1	1	1
25	1	1	1	1	0	1	0	0	1	1	1	0	1	0	1
26	1	1	1	1	0	0	0	1	1	1	0	0	1	0	1
27	1	1	1	1	1	1	1	1	0	1	1	0	0	1	1
28	1	1	1	1	1	1	1	1	1	1	0	0	1	1	1

	x46	x47	y1	y2	y3	y4	y5	y6	y7	y8	y9	y10	y11	y12	y13
57	1	1	0	0	2	1	3	0	1	0	0	0	3	0	1
58	1	1	0	1	0	0	1	0	1	1	0	0	0	0	2
59	1		0	0	2	1	3	0	1	0	0	0	3	1	1
60	0	0	0	0	0	0	3	2	1	1	0	3	3	3	0
61	1	0	0	0	1	1	2	0	0	0	0	0	0	0	0
62	0	0	0	1	2	1	2	1	0	1	0	0	0	0	2
63	1	1	0	0	2	0	2	0	0	2	0	0	0	0	2
64	0	0	0	1	2	1	2	1	0	1	0	0	0	0	2
65	1	0	0	0	1	1	2	0	0	0	0	0	0	0	1
66	1	1	0	0	0	0	1	0	0	1	0	0	0	1	2
67	1	1	0	1	0	0	1	0	0	1	0	0	0	1	2
68	0	1	0	0	1	0	2	2	1	1	0	0	3	0	1
69	0	0	0	1	2	1	2	1	0	1	0	0	0	0	0
70	0	0	0	1	2	1	2	1	0	1	0	0	0	0	2
71	0	0	0	0	0	0	2	2	1	1	0	3	3	3	0
72	1	0	1	1	1	1	2	0	1	2	0	3	0	1	1
73	1	1	0	0	1	0	2	2	1	1	0	0	3	0	1
74	1	1	0	1	0	0	1	0	0	0	0	3	0	0	0
75	0	1	0	0	0	0	1	0	0	2	0	0	0	1	2
76	1	1	0	1	0	0	1	0	0	0	0	3	0	0	0
77	1	1	0	0	0	0	1	0	0	0	0	0	0	1	0
78	0	1	0	0	1	0	1	0	2	1	0	0	3	0	0
79	0	1	0	0	1	0	2	0	0	1	0	2	3	0	0
80	0	1	0	0	1	0	2	2	1	1	0	0	3	0	0
81	1	0	0	0	1	1	2	0	0	0	0	0	0	0	1
82	0	1	0	0	1	0	2	2	1	1	0	0	3	0	1
83	1	1	0	0	1	0	0	0	0	0	0	0	0	0	2
84	0	1	0	0	0	0	1	2	0	0	0	0	0	0	1

	y14	y15	y16	y17	y18	y19	y20	y21	depresi	hrgdiri	y
7	1	1	0	2	3	3	2	2	25	34	59
8	1	1	2	0	1	0	1	1	13	34	43
9	1	1	0	2	3	3	2	2	26	34	60
0	2	0	3	1	3	0	2	2	29	29	58
1	1	2	2	1	1	1	0	0	12	32	44
2	1	2	0	1	1	0	2	2	19	25	44
3	2	1	2	0	0	0	2	1	16	35	51
4	1	2	0	1	1	0	2	2	19	26	45
5	1	2	2	1	1	1	0	0	13	33	46
6	1	0	2	1	1	0	2	1	13	35	48
7	1	1	2	0	0	0	2	2	14	37	51
8	2	1	3	2	3	0	2	2	26	27	53
9	1	2	0	1	1	0	2	2	17	27	41
0	1	2	0	1	1	0	2	2	19	26	45
1	2	0	3	1	3	0	2	2	28	31	59
2	2	1	3	3	2	1	1	2	29	21	50
3	2	1	3	1	3	0	2	2	25	34	59
4	1	1	0	0	0	0	0	0	7	35	42
5	1	1	2	0	0	0	2	2	14	27	41
8	1	1	0	0	0	0	0	0	7	35	42
7	0	0	0	0	0	0	0	0	2	43	45
3	2	1	3	1	3	0	2	2	22	31	53
3	2	1	3	1	3	0	2	2	23	31	54
0	2	1	3	1	3	0	2	2	24	34	59
1	1	2	2	1	1	1	0	0	13	30	43
2	2	1	2	1	1	0	1	3	22	24	46
3	1	0	2	1	1	0	2	1	11	41	51
4	1	1	0	1	1	0	2	1	11	40	51

	x1	x2	x3	x4	x5	x6	x7	x8	x9	x10	x11	x12	x13	x14	x15
85	1	0	1	1	1	0	0	0	0	1	0	1	0	1	0
86	1	0	1	0	1	0	1	1	1	1	1	0	1	1	0
87	1	0	0	0	1	0	1	1	0	1	1	0	0	1	1
88	1	0	0	0	1	0	1	1	0	1	1	1	0	1	1
89	1	0	0	0	1	0	1	0	1	1	1	0	0	1	1
90	1	0	1	0	1	0	1	1	1	1	1	0	0	1	1
91	1	0	0	0	1	0	1	1	1	1	1	0	0	1	1
92	0	0	1	0	1	0	0	0	0	1	1	0	0	0	0
93	1	0	1	0	1	0	1	1	1	1	1	0	0	1	1
94	1	0	0	1	1	1	1	1	0	0	1	0	0	1	1
95	0	0	0	0	1	0	1	0	0	1	1	1	0	1	1

	x16	x17	x18	x19	x20	x21	x22	x23	x24	x25	x26	x27	x28	x29	x30
35	0	1	1	0	1	0	1	1	1	1	0	0	0	0	1
36	1	1	0	1	1	0	0	1	1	1	0	0	1	1	1
37	0	1	1	1	0	0	0	0	1	0	0	0	0	0	1
38	1	1	1	1	0	0	0	0	1	0	0	0	0	0	1
39	0	1	1	1	0	1	0	1	1	1	1	0	0	1	1
40	1	1	1	1	1	0	0	1	1	1	0	0	0	1	1
41	1	1	1	1	1	0	0	1	1	1	0	1	0	1	1
42	0	1	1	1	0	0	0	1	1	1	0	0	0	0	1
43	1	1	1	1	0	0	0	1	1	1	0	1	0	1	1
44	0	1	1	1	1	0	0	1	1	1	0	1	0	0	1
45	1	1	1	0	0	0	0	0	1	0	1	0	0	0	1



	x31	x32	x33	x34	x35	x36	x37	x38	x39	x40	x41	x42	x43	x44	x45
85	1	1	0	1	1	0	1	1	0	0	1	0	0	1	1
86	0	1	1	0	0	0	1	1	1	0	0	0	0	0	1
87	1	1	1	1	1	0	0	1	1	1	0	0	1	0	1
88	1	1	1	1	1	0	0	1	1	1	0	0	1	0	1
89	1	0	1	1	1	0	1	1	1	1	1	0	1	0	1
90	1	1	1	1	0	1	0	0	1	0	1	0	1	0	1
91	1	1	1	1	1	1	0	0	1	1	0	0	1	0	1
92	1	1	1	1	1	1	1	1	1	0	0	0	0	0	1
93	1	0	1	0	1	0	0	0	1	1	0	0	1	0	0
94	1	1	1	1	0	1	1	1	1	1	0	0	1	1	0
95	1	0	0	1	1	1	0	1	0	0	1	0	0	0	0



	x46	x47	y1	y2	y3	y4	y5	y6	y7	y8	y9	y10	y11	y12	y13
85	0	1	0	1	1	0	2	1	1	3	0	3	1	1	2
86	0	0	0	0	2	2	1	2	1	3	0	0	0	0	1
87	0	1	0	0	1	0	2	2	1	1	0	0	3	0	1
88	0	1	0	0	1	0	2	2	1	1	0	0	3	0	1
89	1	0	0	0	2	1	2	0	0	3	0	3	1	1	2
90	1	0	0	0	1	1	2	1	0	0	0	0	0	0	1
91	0	1	0	0	2	1	3	0	1	0	0	0	3	0	1
92	1	0	2	0	2	0	2	2	1	0	0	0	1	1	2
93	0	0	0	0	0	0	3	2	1	1	0	3	0	3	0
94	0	1	1	0	2	0	2	2	1	1	0	3	1	1	2
95	0	0	1	1	1	1	2	0	1	2	0	3	0	1	1



	y14	y15	y16	y17	y18	y19	y20	y21	depresi	hrgdiri
85	2	1	1	1	1	1	1	2	26	25
86	1	1	2	1	1	1	2	1	22	26
87	2	1	3	1	3	0	2	2	25	24
88	2	1	3	1	3	0	2	2	25	26
89	2	1	1	1	1	1	1	2	25	30
90	1	2	2	1	1	1	0	0	14	30
91	1	1	0	2	3	0	2	2	22	31
92	1	1	1	1	1	1	1	1	21	22
93	2	0	3	1	3	0	2	2	26	26
94	2	0	2	1	1	1	2	1	26	30
95	2	1	3	2	2	1	1	2	28	19

--- Chi-Square Test

HARGADIRI hargadiri

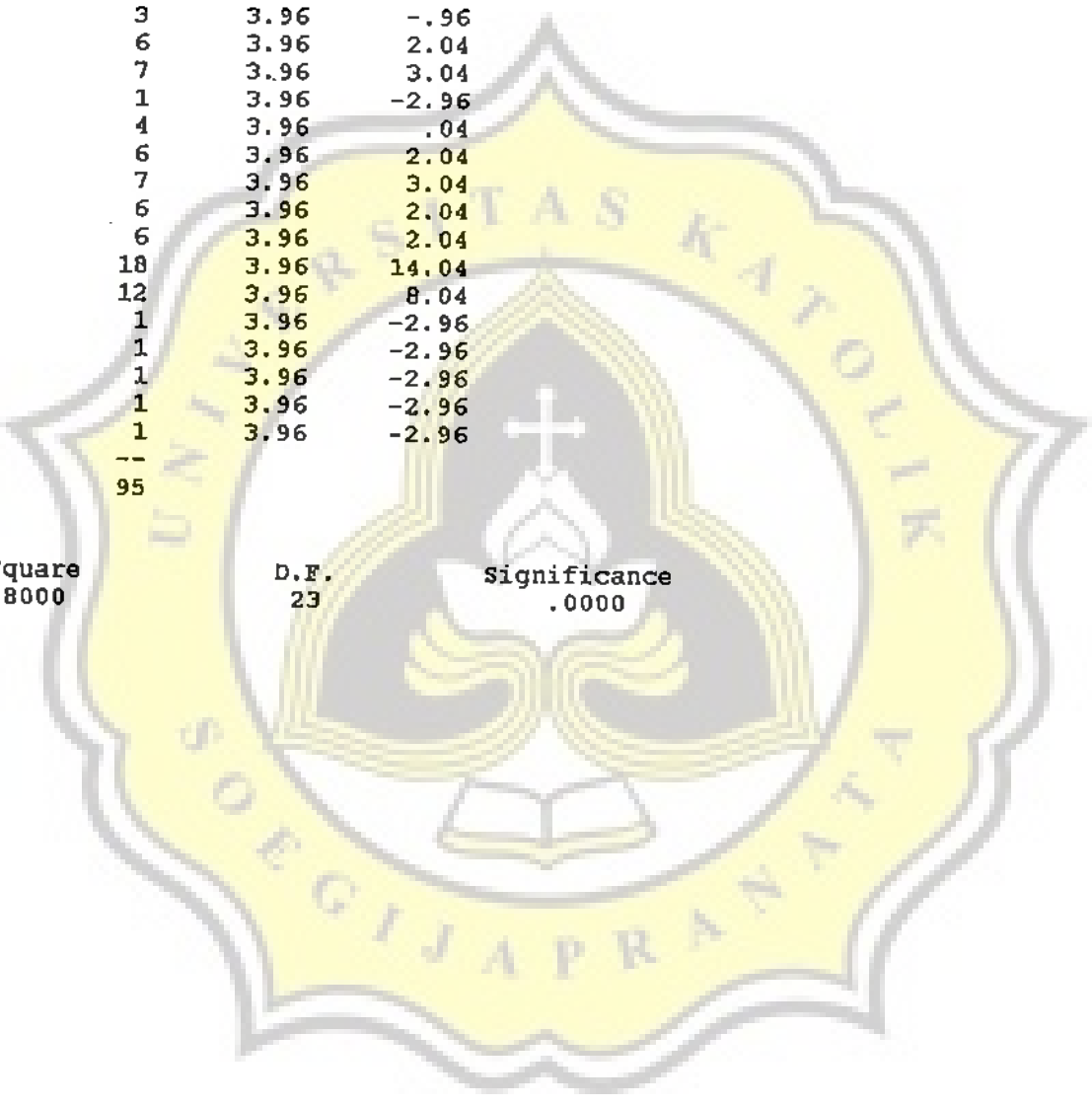
Category	Cases		Residual
	Observed	Expected	
14	1	3.96	-2.96
15	1	3.96	-2.96
18	1	3.96	-2.96
19	2	3.96	-1.96
20	1	3.96	-2.96
21	1	3.96	-2.96
22	2	3.96	-1.96
24	5	3.96	1.04
25	3	3.96	-.96
26	6	3.96	2.04
27	7	3.96	3.04
28	1	3.96	-2.96
29	4	3.96	.04
30	6	3.96	2.04
31	7	3.96	3.04
32	6	3.96	2.04
33	6	3.96	2.04
34	18	3.96	14.04
35	12	3.96	8.04
36	1	3.96	-2.96
37	1	3.96	-2.96
40	1	3.96	-2.96
41	1	3.96	-2.96
43	1	3.96	-2.96

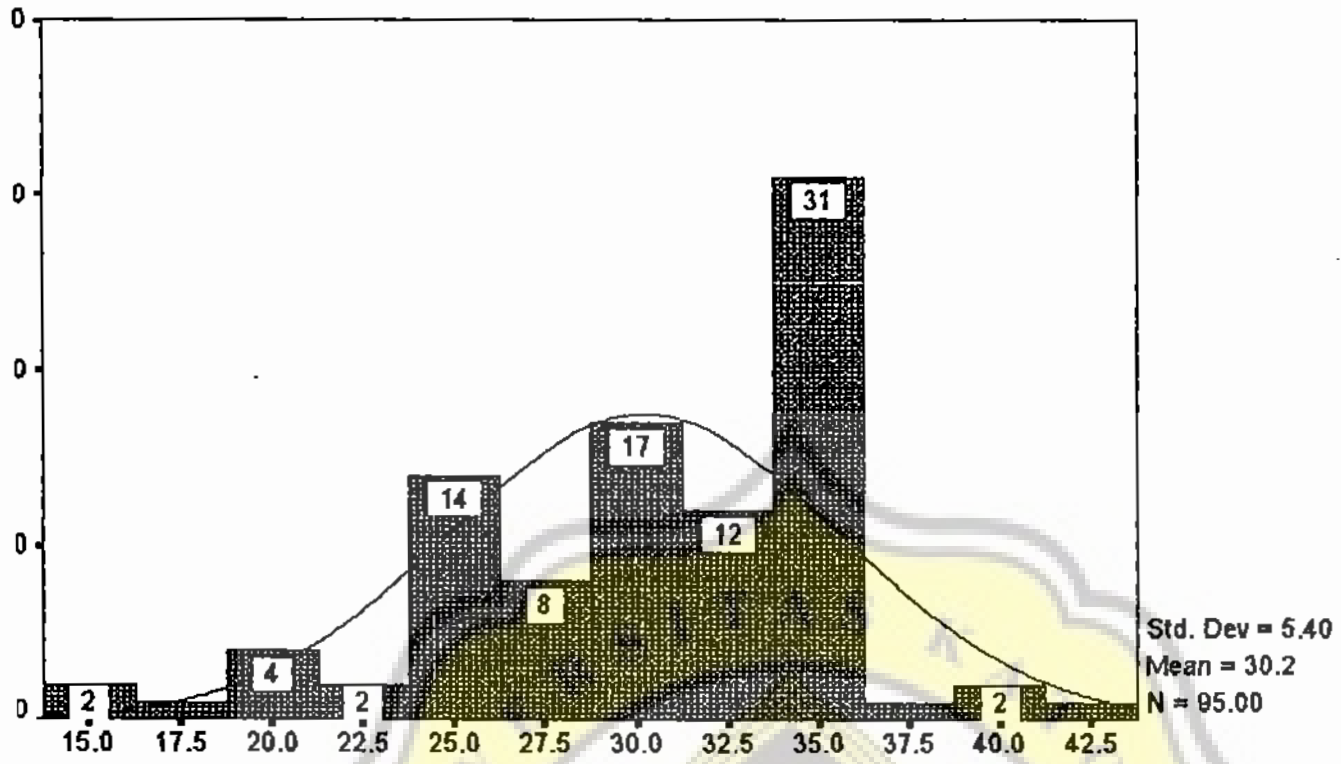
Total 95

Chi-Square
101.8000

D.F.
23

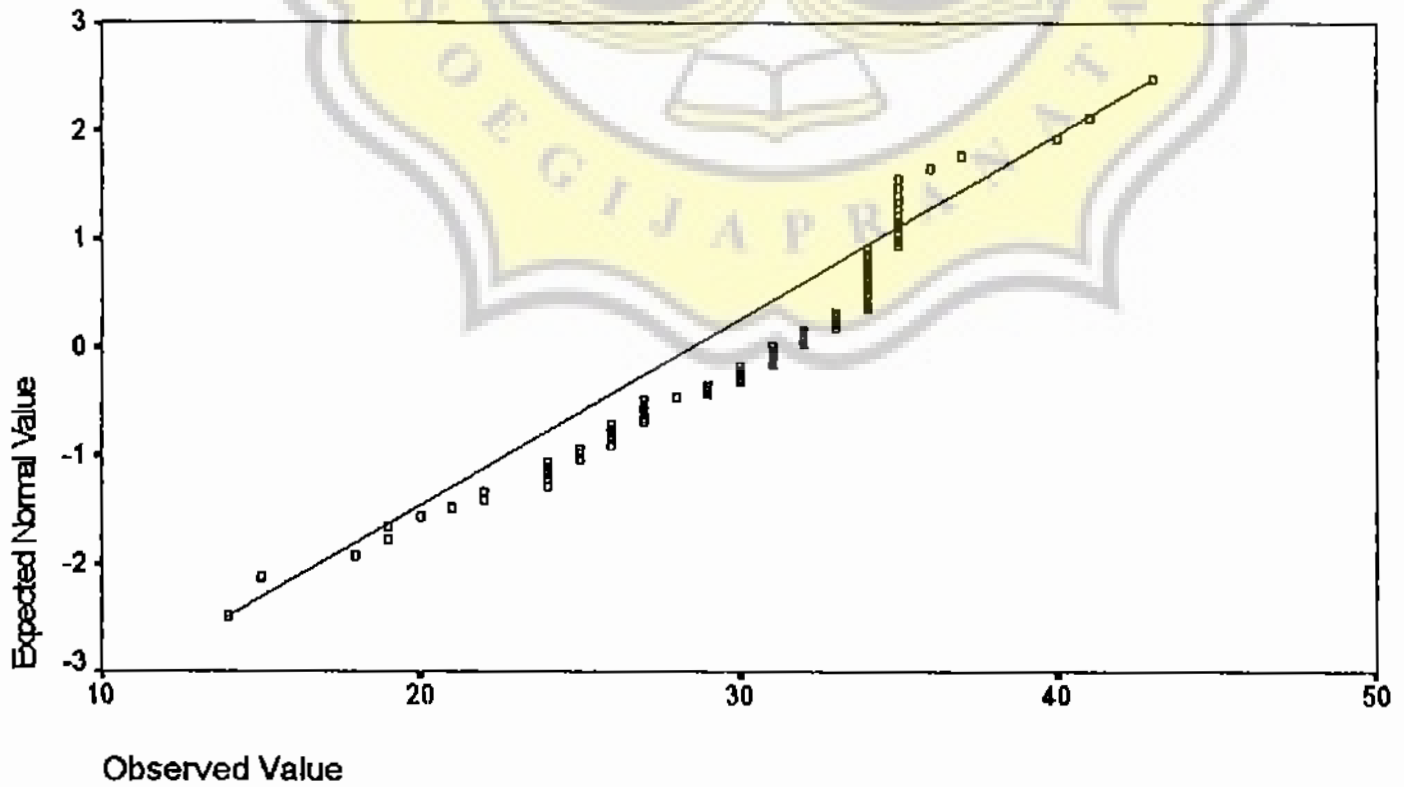
Significance
.0000





harga diri

Normal Q-Q Plot of harga diri



Chi-Square Test

DEPRESI depresi

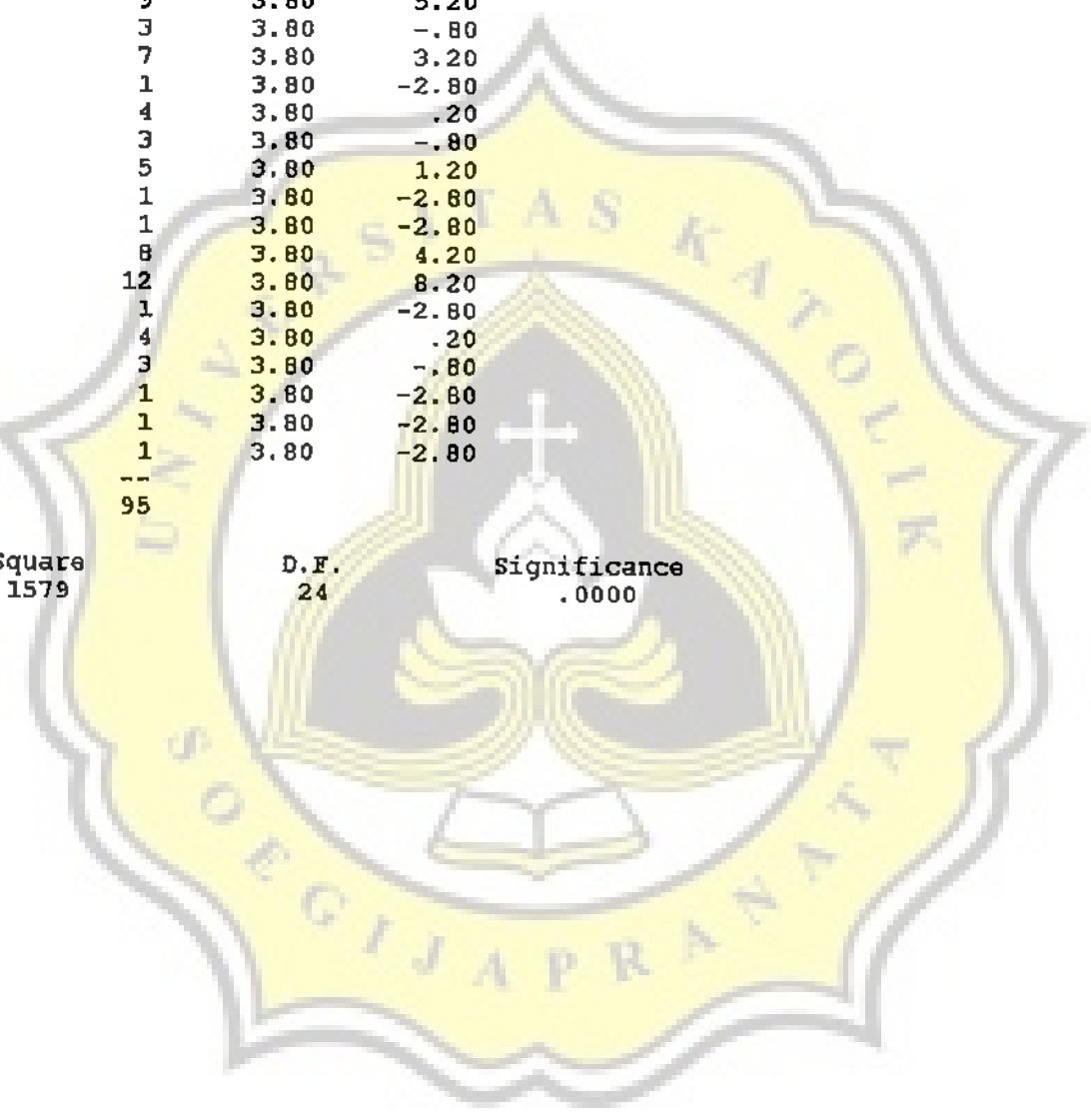
Category	Cases Observed	Expected	Residual
2	1	3.80	-2.80
4	1	3.80	-2.80
6	2	3.80	-1.80
7	8	3.80	4.20
9	3	3.80	-.80
11	5	3.80	1.20
12	2	3.80	-1.80
13	8	3.80	4.20
14	9	3.80	5.20
15	3	3.80	-.80
16	7	3.80	3.20
17	1	3.80	-2.80
19	4	3.80	.20
21	3	3.80	-.80
22	5	3.80	1.20
23	1	3.80	-2.80
24	1	3.80	-2.80
25	8	3.80	4.20
26	12	3.80	8.20
27	1	3.80	-2.80
28	4	3.80	.20
29	3	3.80	-.80
31	1	3.80	-2.80
35	1	3.80	-2.80
36	1	3.80	-2.80

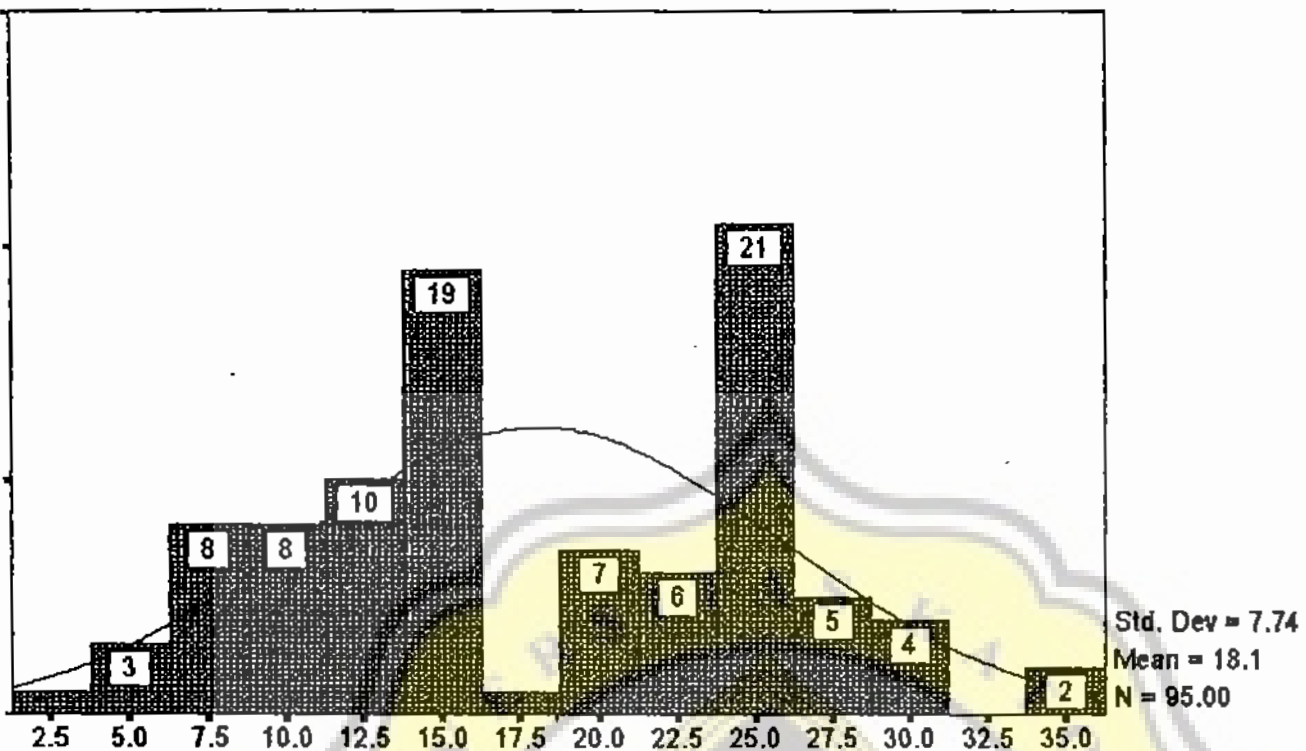
Total 95

Chi-Square
63.1579

D.F.
24

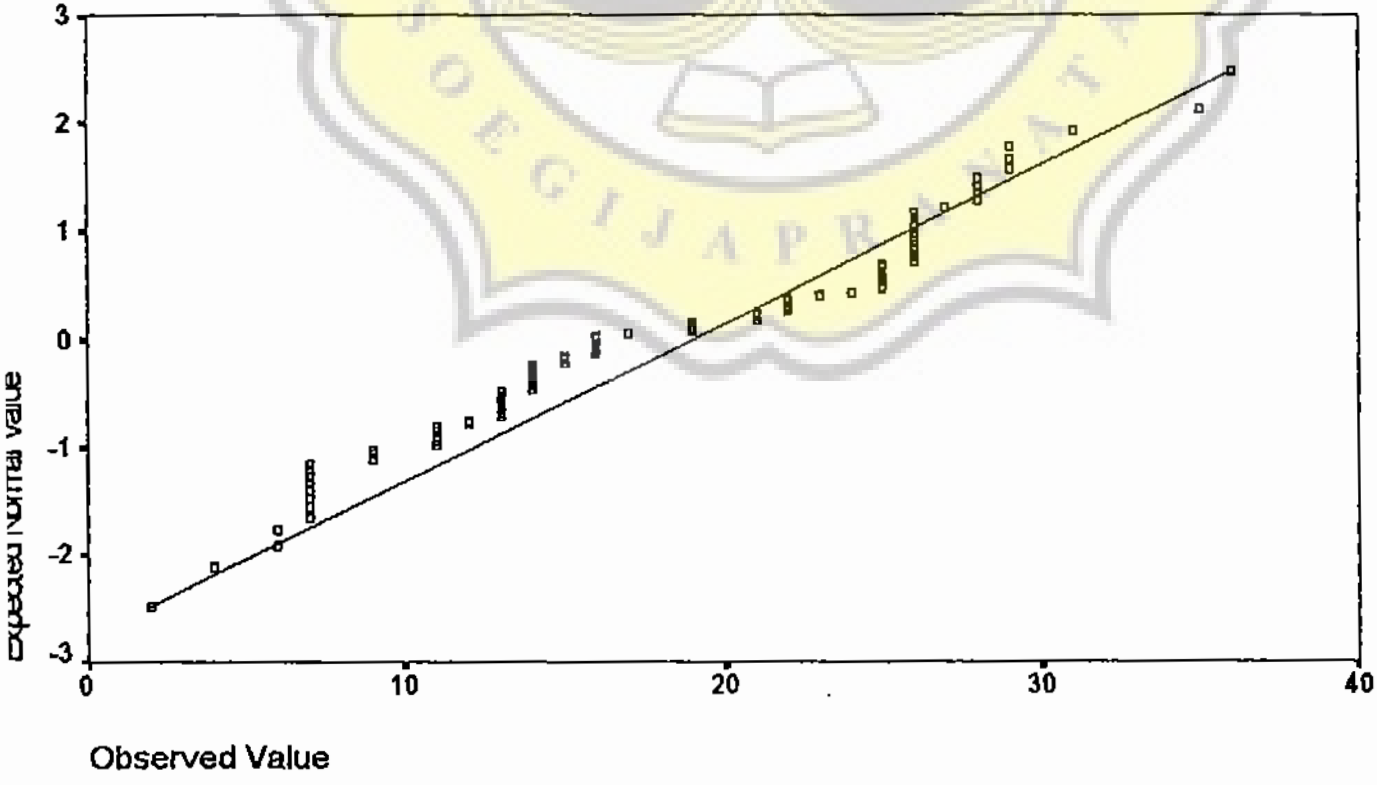
Significance
.0000





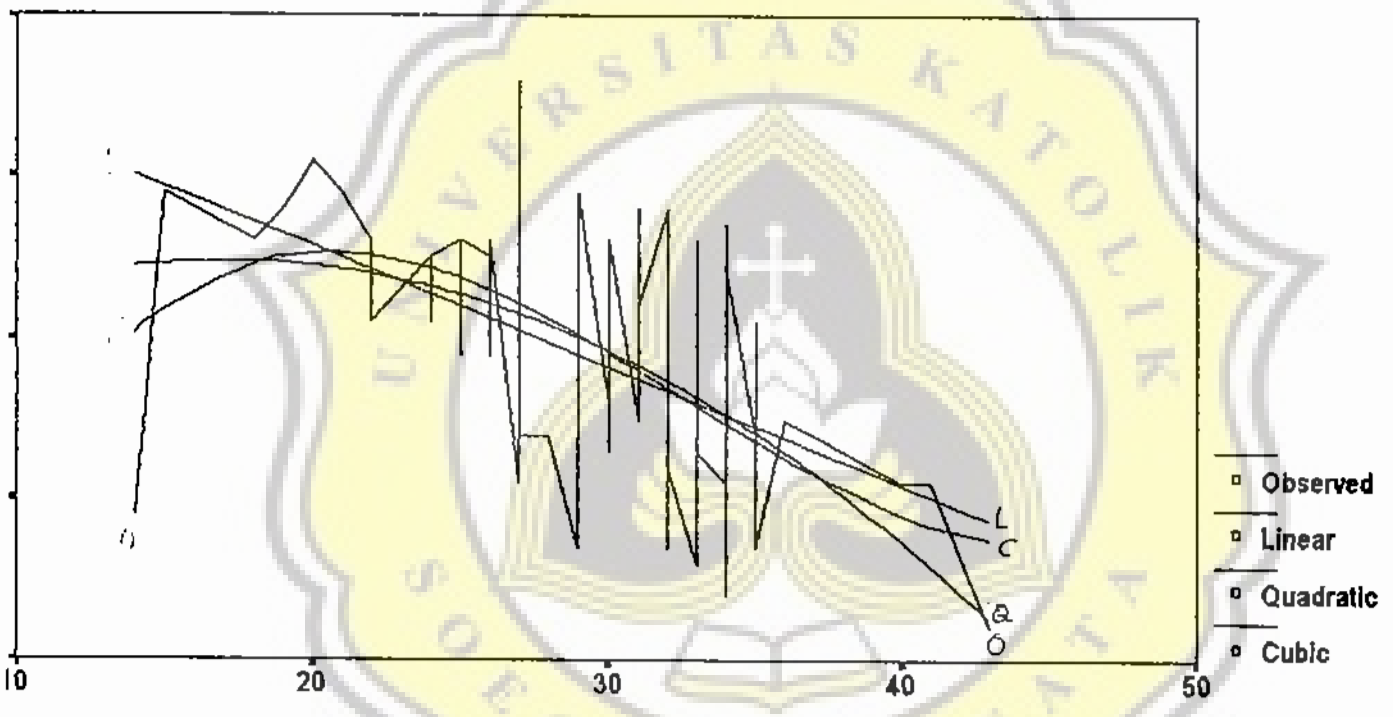
depresi

Normal Q-Q Plot of depresi

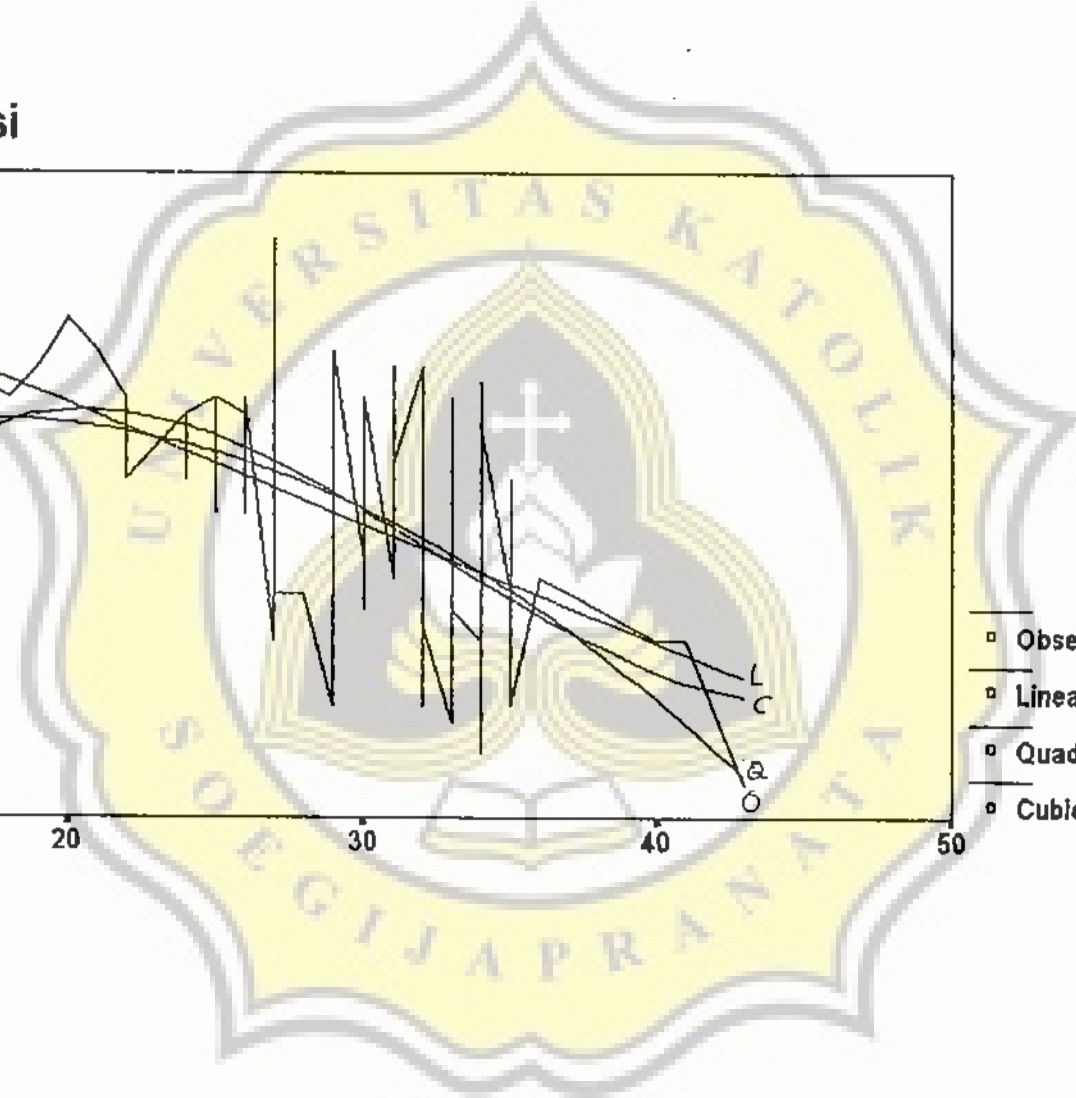


Dependent	Mth	Rsq	d.f.	F	Sigf	b0	b1	b2	b3
DEPRESI	LIN	.267	93	33.82	.000	40.4520	-.7397		
DEPRESI	QUA	.298	92	19.55	.000	14.8754	1.1436	-.0333	
DEPRESI	CUB	.315	91	13.92	.000	-37.877	7.2224	-.2557	.0026

totaldepresi



totalhrgridi



- Correlation Coefficients - -

	DEPRESI	HARGA DIRI
PRESI	1.0000	-.5164
	(.95)	(.95)
	P= .	P= .000
HARGA DIRI	-.5164	1.0000
	(.95)	(.95)
	P= .000	P= .

oefficient / (Cases) / 1-tailed Significance)



Nama :
 Alamat :
 Usia :
 Pendidikan :

Petunjuk.

Dibawah ini terdapat 47 pernyataan dan pada setiap pernyataan terdapat 2 (dua) pilihan jawaban, yaitu : "YA" dan "TIDAK".

Pilihlah salah satu jawaban saja yang sesuai dengan keadaan atau perasaan ibu. Berilah tanda lingkaran (O) pada jawaban yang ibu pilih.

Saya mohon tidak ada satupun pernyataan yang terlewat. Semua jawaban yang ibu berikan adalah benar dan kami merahasiakannya.

Selamat bekerja.

1. Saya sangat yakin dengan diri saya sendiri. (YA) (TIDAK)
2. Saya selalu membutuhkan pengarahan dari orang lain. (YA) (TIDAK)
3. Saya mempunyai banyak waktu yang menyenangkan bersama keluarga. (YA) (TIDAK)
4. Saya merasa sangat sulit untuk berbicara di depan orang banyak. (YA) (TIDAK)

5. Saya banyak menghabiskan waktu untuk melamun. (YA) (TIDAK)
6. Saya mudah tertarik pada segala sesuatu yang saya jumpai. (YA) (TIDAK)
7. Saya mudah jengkel bila berada di rumah. (YA) (TIDAK)
8. Saya tidak pernah khawatir tentang segala sesuatu. (YA) (TIDAK)
9. Saya selalu melakukan hal yang benar. (YA) (TIDAK)
10. Saya lebih suka menyendiri. (YA) (TIDAK)
11. Saya merasa keluarga dapat memahami perasaan saya. (YA) (TIDAK)
12. Saya merasa saya sering menyelesaikan pekerjaan tidak sebaik yang saya inginkan. (YA) (TIDAK)
13. Saya sering membayangkan diri saya sebagai orang lain. (YA) (TIDAK)
14. Saya merasa orang lain senang bergaul dengan saya. (YA) (TIDAK)
15. Saya merasa keluarga mengharap terlalu banyak dari saya. (YA) (TIDAK)
16. Saya dapat mengambil keputusan tanpa banyak mengalami kesulitan. (YA) (TIDAK)
17. Saya merasa dapat menjaga diri. (YA) (TIDAK)
18. Ibu-ibu sering meremehkan saya. (YA) (TIDAK)

19. Keluarga saya dapat memahami diri saya sepenuhnya. (YA) (TIDAK)
20. Saya sering merasa jengkel bila di rumah. (YA) (TIDAK)
21. Saya sering membayangkan seandainya saya lebih muda dari usia saya saat ini. (YA) (TIDAK)
22. Saya merasa bahwa saya begitu dikenal dikalangan ibu-ibu rumah tangga. (YA) (TIDAK)
23. Saya kurang mendapat perhatian dari keluarga saya. (YA) (TIDAK)
24. Saya bangga sebagai ibu rumah tangga. (YA) (TIDAK)
25. Saya sangat bahagia. (YA) (TIDAK)
26. Saya merasa orang lain lebih disukai daripada diri saya. (YA) (TIDAK)
27. Suami sering membuat saya merasa tidak mempunyai kemampuan yang cukup memadai. (YA) (TIDAK)
28. Apabila mungkin, banyak hal dalam diri saya yang ingin saya rubah. (YA) (TIDAK)
29. Saya menyenangkan setiap orang yang saya kenal. (YA) (TIDAK)
30. Sudah beberapa kali saya ingin meninggalkan rumah. (YA) (TIDAK)
31. Saya mengerjakan tugas sebaik yang

- dapat saya lakukan. (YA) (TIDAK)
32. Saya memahami diri saya sendiri. (YA) (TIDAK)
33. Segalanya dalam kehidupan saya sangat sulit. (YA) (TIDAK)
34. Saya senang tampil di depan pertemuan ibu-ibu. (YA) (TIDAK)
35. Saya merasa mendapat tekanan dari keluarga. (YA) (TIDAK)
36. Jika saya mempunyai sesuatu yang ingin saya katakan, saya biasanya langsung mengatakannya. (YA) (TIDAK)
37. Saya mampu membulatkan tekad dan akan tetap mempertahankannya. (YA) (TIDAK)
38. Saya merasa tidak menyenangkan menjadi seorang wanita. (YA) (TIDAK)
39. Saya tidak pernah kena marah orang lain. (YA) (TIDAK)
40. Saya selalu mengatakan hal yang sebenarnya. (YA) (TIDAK)
41. Saya selalu tahu apa yang akan saya katakan pada orang lain. (YA) (TIDAK)
42. Saya merasa banyak kekurangan dalam diri saya. (YA) (TIDAK)
43. Biasanya saya tidak mudah terganggu dalam menghadapi hal-hal yang sepele. (YA) (TIDAK)
44. Saya merasa penampilan saya tidak

- sem menarik orang lain. (YA) (TIDAK)
45. Saya seorang yang gagal. (YA) (TIDAK)
46. Saya mudah jengkel bila saya kena marah. (YA) (TIDAK)
47. Saya tidak dapat diandalkan. (YA) (TIDAK)



Petunjuk.

Pada lembar berikut ini terdapat 21 nomor kelompok pernyataan. Ibu diminta untuk memilih pernyataan yang paling sesuai dengan perasaan atau keadaan ibu pada minggu-minggu ini, dengan cara memberi tanda lingkaran (O) pada huruf di depan pernyataan yang ibu pilih.

Dalam setiap nomor ibu hanya diperbolehkan memilih salah satu pernyataan. Dan kami mohon jangan sampai ada pernyataan yang terlewatkan.

Selamat mengerjakan.

1. (a). Saya tidak merasa sedih.
(b). Saya merasa sedih.
(c). Sepanjang waktu saya sedih dan tidak bisa menghilangkan perasaan ini.
(d). Saya begitu sedih sehingga saya merasa tidak tahan lagi.

2. (a). Saya tidak merasa berkecil hati terhadap masa depan.
(b). Saya merasa berkecil hati terhadap masa depan.
(c). Saya merasa tidak mempunyai harapan apapun.
(d). Saya merasa bahwa tidak ada harapan dimasa depan dan segala sesuatunya tidak dapat diperbaiki.

3. (a). Saya tidak merasa gagal.
(b). Saya merasa lebih banyak gagal daripada kebanyakan orang.
(c). Saat saya menengok masa lalu, maka yang terlihat oleh saya hanyalah kegagalan.
(d). Saya merasa sebagai orang yang gagal sama sekali.
4. (a). Saya memperoleh kepuasan atas segala sesuatu seperti biasanya.
(b). Saya merasa bosan untuk sebagian besar waktu.
(c). Saya tidak memperoleh kepuasan sejati dari apapun lagi.
(d). Saya tidak puas atau bosan dengan segalanya.
5. (a). Saya tidak merasa bersalah.
(b). Saya cukup sering merasa bersalah.
(c). Saya sering sangat merasa bersalah.
(d). Saya merasa sepertinya saya sangat nista atau tidak berharga.
6. (a). Saya tidak merasa bahwa saya sedang dihukum.
(b). Saya merasa bahwa saya mungkin dihukum.
(c). Saya merasa bahwa saya sedang dihukum.
(d). Saya ingin dihukum.

7. (a). Saya tidak merasa kecewa terhadap diri saya sendiri.
- (b). Saya merasa kecewa terhadap diri saya sendiri.
- (c). Saya muak terhadap diri saya sendiri.
- (d). Saya membenci diri saya sendiri.
8. (a). Saya tidak merasa lebih buruk daripada orang lain.
- (b). Saya cela diri saya sendiri karena kelemahan atau kesalahan saya.
- (c). Saya menyalahkan diri saya sendiri sepanjang waktu karena kesalahan-kesalahan saya.
- (d). Saya menyalahkan diri saya untuk semua hal buruk yang terjadi.
9. (a). Saya tidak mempunyai pikiran untuk bunuh diri.
- (b). Saya mempunyai pikiran untuk bunuh diri, namun saya tidak akan melakukannya.
- (c). Rasanya lebih baik saya mati saja.
- (d). Jika dapat, saya akan bunuh diri.
10. (a). Saya tidak menangis lebih dari biasanya.
- (b). Sekarang saya lebih banyak menangis daripada sebelumnya.
- (c). Sekarang saya menangis sepanjang waktu.

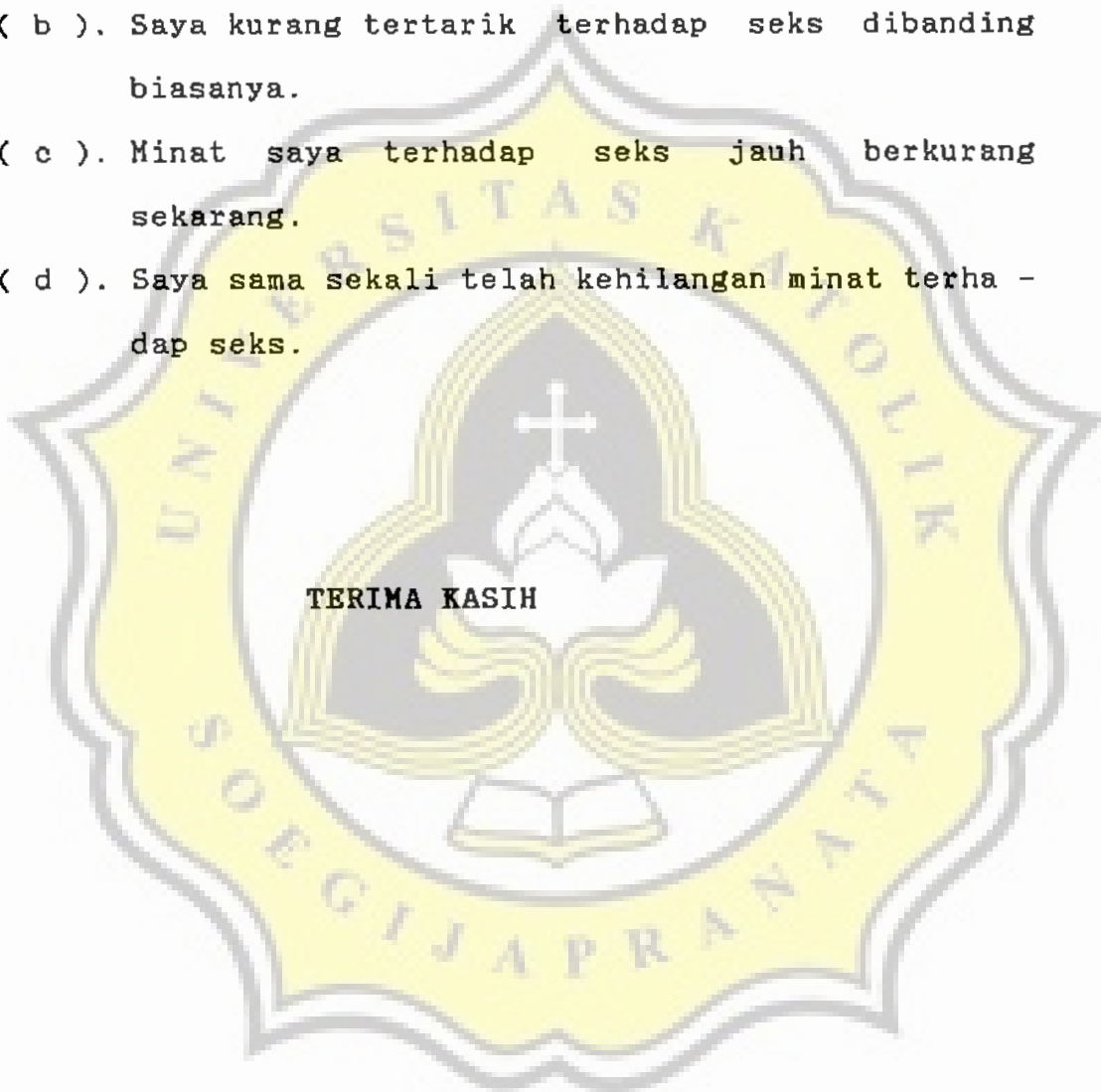
- (d). Saya biasanya dapat menangis, tetapi sekarang saya tidak dapat menangis meskipun ingin menangis.
11. (a). Sekarang saya tidak merasa lebih jengkel daripada sebelumnya.
- (b). Saya lebih mudah jengkel atau marah daripada sebelumnya.
- (c). Saya merasa jengkel sepanjang waktu.
- (d). Saya sama sekali tidak menjadi jengkel terhadap hal-hal yang biasanya menjengkelkan saya.
12. (a). Saya masih tetap senang bergaul dengan orang lain.
- (b). Sekarang saya kurang tertarik terhadap orang lain dibanding biasanya.
- (c). Saya kehilangan hampir seluruh perhatian saya pada orang lain.
- (d). Saya telah kehilangan seluruh perhatian saya terhadap orang lain.
13. (a). Saya dapat membuat keputusan sebaik biasanya.
- (b). Saya lebih banyak menunda keputusan daripada biasanya.
- (c). Saya mengalami banyak kesulitan dalam mengambil keputusan.

- (d). Saya sama sekali tidak dapat mengambil keputusan lagi.
14. (a). Saya tidak merasa penampilan saya lebih jelek daripada dulu.
- (b). Saya merasa cemas, saya kelihatan tua atau tidak menarik.
- (c). Saya merasa bahwa ada perubahan-perubahan tetap pada penampilan saya yang membuat saya kelihatan tidak menarik.
- (d). Saya yakin bahwa saya kelihatan jelek.
15. (a). Saya dapat bekerja sebaik sebelumnya.
- (b). Saya membutuhkan usaha tambahan untuk memulai suatu pekerjaan.
- (c). Saya harus memaksa diri sekuat tenaga untuk melakukan sesuatu.
- (d). Saya tidak mampu mengerjakan apapun lagi.
16. (a). Saya dapat tidur seperti biasanya.
- (b). Tidur saya tidak senyenyak biasanya.
- (c). Saya bangun 1 hingga 2 jam lebih awal dari biasanya dan sukar tidur kembali.
- (d). Saya bangun beberapa jam lebih awal dari biasanya.

17. (a). Saya tidak merasa lebih lelah dari biasanya.
(b). Saya lebih mudah lelah dari biasanya.
(c). Saya menjadi lebih lelah jika mengerjakan segala sesuatu.
(d). Saya terlalu lelah untuk mengerjakan sesuatu.
18. (a). Nafsu makan saya masih seperti biasanya.
(b). Nafsu makan saya tidak sebaik biasanya.
(c). Nafsu makan saya kini jauh lebih buruk.
(d). Saya tidak memiliki nafsu makan lagi.
19. (a). Saya tidak banyak kehilangan berat badan akhir-akhir ini.
(b). Berat badan saya turun lebih dari 2,5 kg.
(c). Berat badan saya turun lebih dari 5 kg.
(d). Berat badan saya turun lebih dari 7,5 kg.
20. (a). Saya tidak mencemaskan kesehatan saya melebihi biasanya.
(b). Saya cemas akan masalah kesehatan fisik saya, seperti sakit dan rasa nyeri, sakit perut, ataupun sembelit.
(c). Saya sangat cemas akan kesehatan fisik saya sehingga saya sulit memikirkan hal-hal lainnya.
(d). Saya begitu cemas akan kesehatan fisik saya sehingga saya tidak dapat berpikir tentang hal

lain.

21. (a). Saya tidak melihat adanya perubahan dalam minat saya terhadap seks.
- (b). Saya kurang tertarik terhadap seks dibanding biasanya.
- (c). Minat saya terhadap seks jauh berkurang sekarang.
- (d). Saya sama sekali telah kehilangan minat terhadap seks.



Nama :
 Alamat :
 Usia :
 Pendidikan :

Petunjuk.

Di bawah ini terdapat 58 pernyataan dan pada setiap pernyataan terdapat 2 (dua) pilihan jawaban, yaitu : "Ya" dan "Tidak".

Pilihlah salah satu jawaban saja yang sesuai dengan keadaan atau perasaan ibu. Berilah tanda lingkaran (0) pada jawaban yang ibu pilih.

Saya mohon tidak ada satupun pernyataan yang terlewat. Semua jawaban yang ibu berikan adalah benar dan kami merahasiakannya.
 Selamat bekerja.

-
1. Saya banyak menghabiskan waktu untuk melamun. (YA) (TIDAK)
 2. Saya sangat yakin dengan diri saya sendiri. (YA) (TIDAK)
 3. Saya sering membayangkan diri saya sebagai orang lain. (YA) (TIDAK)
 4. Saya mudah tertarik pada segala sesuatu yang saya jumpai. (YA) (TIDAK)

5. Saya mempunyai banyak waktu yang menyenangkan bersama keluarga. (YA) (TIDAK)
6. Saya tidak pernah khawatir tentang segala sesuatu. (YA) (TIDAK)
7. Saya merasa sangat sulit untuk berbicara di depan orang banyak. (YA) (TIDAK)
8. Saya sering membayangkan seandainya saya lebih muda dari usia saya saat ini. (YA) (TIDAK)
9. Apabila mungkin, banyak hal dalam diri saya yang ingin saya rubah. (YA) (TIDAK)
10. Saya dapat mengambil keputusan tanpa banyak mengalami kesulitan. (YA) (TIDAK)
11. Saya merasa orang lain senang bergaul dengan saya. (YA) (TIDAK)
12. Saya mudah jengkel bila berada di rumah. (YA) (TIDAK)
13. Saya selalu melakukan hal yang benar. (YA) (TIDAK)
14. Saya bangga sebagai ibu rumah tangga. (YA) (TIDAK)
15. Saya selalu membutuhkan pengarahan dari orang lain. (YA) (TIDAK)
16. Saya selalu membutuhkan waktu yang lama untuk membiasakan diri dengan hal-hal yang baru. (YA) (TIDAK)
17. Saya sering menyesali hal-hal yang

- telah saya lakukan. (YA) (TIDAK)
18. Saya merasa bahwa saya begitu dikenal dikalangan ibu-ibu rumah tangga. (YA) (TIDAK)
19. Saya merasa keluarga dapat memahami perasaan saya. (YA) (TIDAK)
20. Saya tidak pernah merasa tidak bahagia. (YA) (TIDAK)
21. Saya mengerjakan tugas sebaik yang dapat saya lakukan. (YA) (TIDAK)
22. Saya sangat mudah menyerah. (YA) (TIDAK)
23. Saya merasa dapat menjaga diri. (YA) (TIDAK)
24. Saya sangat bahagia. (YA) (TIDAK)
25. Saya lebih suka bergaul dengan orang yang lebih muda dari saya. (YA) (TIDAK)
26. Saya merasa keluarga mengharap terlalu banyak dari saya. (YA) (TIDAK)
27. Saya menyenangi setiap orang yang saya kenal. (YA) (TIDAK)
28. Saya senang tampil di depan pertemuan ibu-ibu. (YA) (TIDAK)
29. Saya memahami diri saya sendiri. (YA) (TIDAK)
30. Tidaklah mudah menjadi orang seperti saya. (YA) (TIDAK)
31. Segalanya dalam kehidupan saya sangat sulit. (YA) (TIDAK)
32. Orang-orang biasanya mengikuti

- gagasan saya. (YA) (TIDAK)
33. Saya kurang mendapat perhatian dari keluarga saya. (YA) (TIDAK)
34. Saya tidak pernah kena marah orang lain. (YA) (TIDAK)
35. Saya merasa saya sering menyelesaikan pekerjaan tidak sebaik yang saya inginkan. (YA) (TIDAK)
36. Saya mampu membulatkan tekad dan akan tetap mempertahankan. (YA) (TIDAK)
37. Saya merasa tidak menyenangkan menjadi seorang wanita. (YA) (TIDAK)
38. Saya merasakan banyak kekurangan dalam diri saya. (YA) (TIDAK)
39. Saya lebih suka menyendiri. (YA) (TIDAK)
40. Sudah beberapa kali saya ingin meninggalkan rumah. (YA) (TIDAK)
41. Saya tidak pernah merasa malu. (YA) (TIDAK)
42. Saya sering merasa jengkel bila di rumah. (YA) (TIDAK)
43. Saya sering merasa malu terhadap diri saya sendiri. (YA) (TIDAK)
44. Saya merasa penampilan saya tidak semenarik orang lain. (YA) (TIDAK)
45. Jika saya mempunyai sesuatu yang ingin saya katakan, saya biasanya langsung

- mengatakannnya. (YA) (TIDAK)
46. Ibu-ibu sering meremehkan saya. (YA) (TIDAK)
47. Keluarga saya dapat memahami diri saya sepenuhnya. (YA) (TIDAK)
48. Saya selalu mengatakan hal yang sebenarnya. (YA) (TIDAK)
49. Suami sering membuat saya merasa tidak mempunyai kemampuan yang cukup memadai. (YA) (TIDAK)
50. Saya tidak peduli dengan apa yang terjadi pada diri saya. (YA) (TIDAK)
51. Saya seorang yang gagal. (YA) (TIDAK)
52. Saya mudah jengkel bila saya kena marah. (YA) (TIDAK)
53. Saya merasa orang lain lebih disukai daripada diri saya. (YA) (TIDAK)
54. Saya merasa mendapat tekanan dari keluarga. (YA) (TIDAK)
55. Saya selalu tahu apa yang akan saya katakan pada orang lain. (YA) (TIDAK)
56. Saya seringkali tidak yakin akan keberhasilan terhadap sesuatu yang saya lakukan. (YA) (TIDAK)
57. Biasanya saya tidak mudah terganggu dalam menghadapi hal-hal yang sepele. (YA) (TIDAK)
58. Saya tidak dapat diandalkan. (YA) (TIDAK)



Lampiran F
Surat Ijin Penelitian



FAKULTAS PSIKOLOGI UNIVERSITAS KATOLIK SOEGIJAPRANATA

Jl. Pawiyatan Luhur IV/1 Bendan Ngisor Telp. (024) 316167 - 316142 - Semarang - 50234
Po. Box 8033 / SM
Badan Hukum : Yayasan Sandjojo

Nomor : B.2.01/972//SKS.07/I/1996 18 Januari 1996
Lamp. : -
Hal. : Ijin Penelitian

Kepada : Yth. Bpk. Kepala Kelurahan
Kwadungan Jurang
Kabupaten Temanggung
di
Tempat.

Dengan hormat, kami mohon bantuan Bapak/Ibu untuk dapat memberikan ijin kepada mahasiswa kami seperti tersebut dibawah ini :

Nama : Stefanus Purwanto
NIM/NIRM : 89.40.762/89.S.111.05000.50039
Fakultas : Psikologi Unika Soegijapranata Semarang
Alamat : Tembalang Baru W/72 Semarang

akan mengadakan penelitian di Kelurahan Kwadungan Kab. Temanggung dalam rangka penyusunan Skripsi tingkat sarjana dengan judul HUBUNGAN ANTARA HARGA DIRI DENGAN KECENDERONGAN DEPRESI PADA WANITA USIA MADYA YANG BERSTATUS TIDAK BEKERJA

Demikianlah, hal yang perlu kami sampaikan atas bantuan serta kerja sama Bapak/Ibu kami mengucapkan terima kasih.



[Handwritten signature]

Dra. Ragus Wismanoto, MS.



Lampiran G
Surat Keterangan Penelitian

PEMERINTAH KABUPATEN DAERAH TINGKAT II TEMANGGUNG
KECAMATAN PARAKAN
DESA KWADUNGAN JURANG
Jl. Wonosobo km.5 Parakan

Parakan, 16 Februari 1996

SURAT KETERANGAN

Yang bertanda tangan di bawah ini Kepala Desa Kwadungan Jurang, menerangkan bahwa :

N a m a : Stepanus Purwanto
NIM/NIRM : 89.40.702/89.6.111.08000.50039
Fakultas : Psikologi Unika Soegijapranata Semarang
Alamat : Jl. Tembalang Baru V/72 Semarang

Mahasiswa tersebut telah melakukan penelitian dalam rangka penyusunan skripsi dengan judul HUBUNGAN ANTARA HARGA DIRI DENGAN KECENDERUNGAN DEPRESI PADA WANITA USIA MADYA YANG BERSTATUS TIDAK BEKERJA, pada tanggal 14 s/d 16 Februari 1996.

Demikian agar surat keterangan ini dapat digunakan sebagaimana mestinya.

Kepala Desa
Kwadungan Jurang

