

l a m p i r a n A

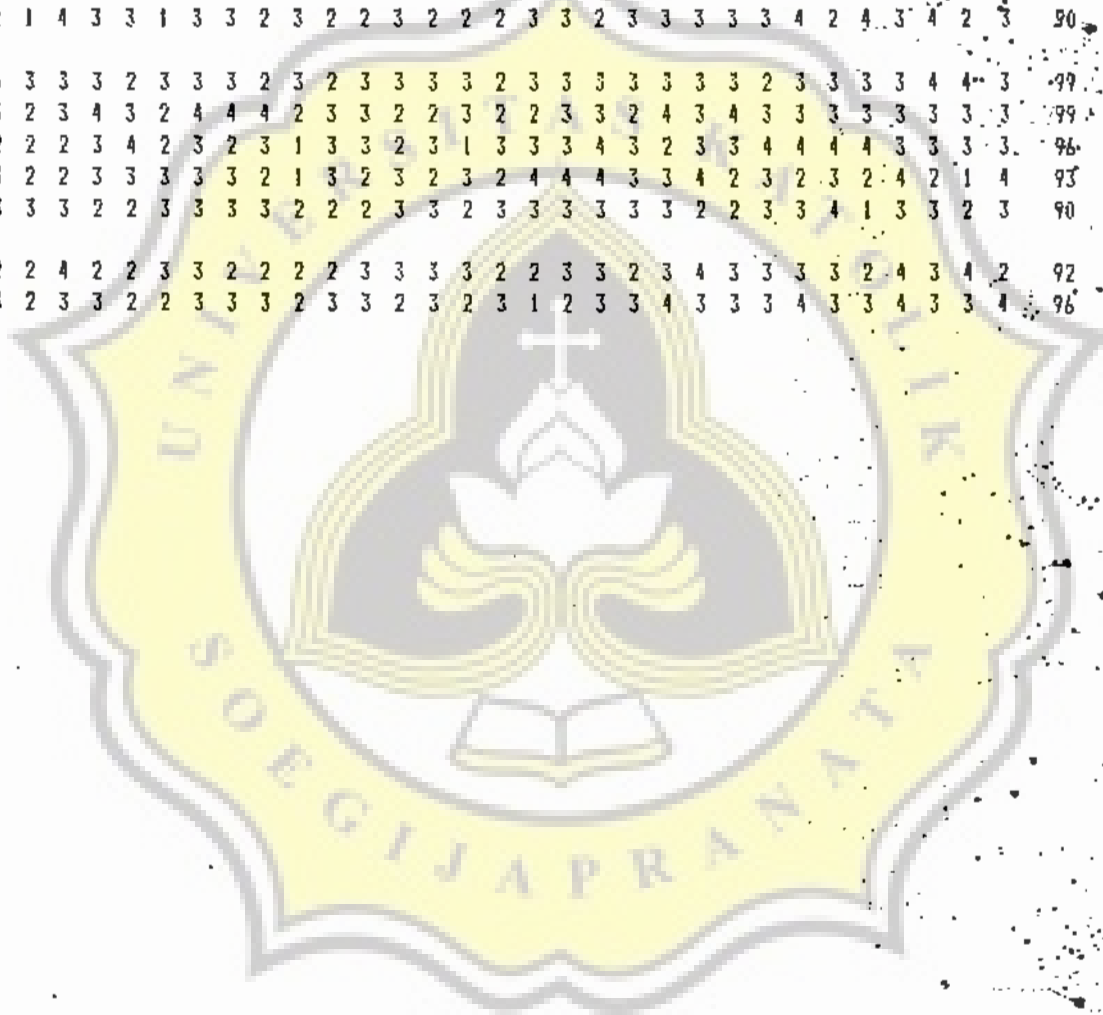


* TABEL DATA : bn2

asus nomor	Butir Nomor																																		Total
	1	2	3	4	5	6	7	8	9	10	11	12	13	14	15	16	17	18	19	20	21	22	23	24	25	26	27	28	29	30	31	32	33	34	
1	2	3	2	3	2	1	3	3	1	3	1	3	1	2	2	1	1	1	1	3	4	3	1	3	3	3	2	3	4	1	2	3	1	2	74
2	2	3	2	2	2	3	3	4	2	2	3	3	2	2	2	2	2	2	3	3	4	4	2	3	3	3	3	2	3	3	3	3	3	3	92
3	2	3	3	3	3	3	4	3	3	4	3	2	3	3	4	2	3	2	2	4	3	3	2	4	3	3	3	3	3	3	3	3	3	4	102
4	3	3	3	3	3	3	3	2	3	3	2	3	3	3	3	3	2	3	4	3	3	2	3	3	3	2	3	4	2	3	3	3	3	3	98
5	3	4	4	3	4	3	3	4	3	3	3	3	3	3	3	3	2	4	3	4	3	1	3	3	4	3	3	3	2	3	3	3	3	105	
6	1	4	3	4	3	4	3	2	3	3	3	3	3	3	3	3	2	3	3	3	3	3	4	3	3	3	4	3	2	4	4	3	4	105	
7	3	3	4	2	4	3	3	3	4	3	3	4	4	3	2	3	4	3	3	3	4	3	3	3	3	3	3	3	3	3	3	2	3	106	
8	3	4	4	3	4	4	2	4	4	4	3	1	4	4	4	4	4	1	2	4	3	4	4	3	4	4	4	4	4	4	4	4	4	121	
9	2	1	1	1	1	2	3	3	1	2	4	2	1	2	2	2	2	4	2	2	4	4	2	2	1	2	2	2	1	2	2	2	2	3	71
10	3	2	2	3	3	3	3	3	3	3	3	3	3	3	2	3	3	3	3	3	2	3	3	3	3	3	3	3	2	3	2	3	3	96	
11	3	3	3	3	3	3	3	2	3	3	3	3	3	3	3	3	3	3	3	3	4	3	3	4	3	4	3	3	2	3	3	3	3	103	
12	3	3	2	3	2	2	3	3	2	3	3	3	2	2	3	2	2	2	3	3	3	3	2	3	3	3	3	3	2	3	3	2	3	91	
13	3	3	2	3	2	3	4	3	2	4	2	4	3	3	2	3	1	2	2	2	2	3	3	2	3	2	3	2	3	3	3	3	3	3	91
14	2	3	3	2	3	4	3	2	4	3	3	3	1	3	3	2	3	3	3	4	3	2	3	3	2	3	4	3	4	4	2	2	4	4	100
15	2	4	4	3	3	3	1	3	4	4	3	4	3	4	2	4	3	3	4	3	3	2	4	4	4	4	4	1	4	3	3	3	4	111	
16	2	4	4	3	4	4	3	3	4	4	3	3	4	4	3	3	4	3	3	4	4	4	2	3	4	4	4	4	4	3	4	4	3	119	
17	2	4	4	3	3	4	3	3	3	4	3	3	4	4	2	3	3	3	3	4	4	4	2	3	4	4	4	4	4	4	4	3	4	118	
18	2	3	4	3	4	3	3	2	3	3	3	3	4	1	2	3	3	2	3	3	4	3	3	3	4	4	3	3	3	1	4	3	3	101	
19	2	3	2	2	3	3	4	3	3	3	4	4	2	3	1	2	3	3	4	2	3	2	4	4	3	3	3	3	4	2	3	4	3	100	
20	2	3	2	3	3	3	3	1	3	3	2	3	3	2	2	4	3	4	3	1	3	3	2	2	3	2	4	4	3	4	1	4	2	93	
21	1	3	3	3	2	3	3	3	3	3	2	2	3	3	3	3	3	3	3	3	2	3	3	3	3	3	3	3	3	2	2	3	3	94	
22	2	3	3	3	3	3	3	3	2	3	3	3	2	3	3	2	3	4	4	3	3	4	3	3	3	2	3	3	3	3	3	4	3	4	102
23	2	3	2	4	2	2	2	1	2	3	2	3	3	3	3	2	3	4	2	3	3	4	2	2	2	4	2	2	4	3	1	2	2	87	
24	2	3	3	4	3	3	1	4	3	3	4	3	1	2	2	2	3	2	3	3	2	3	3	4	3	3	4	3	3	4	4	3	3	99	
25	3	3	2	3	2	2	2	2	2	3	3	2	4	2	3	2	2	2	2	2	3	3	2	2	3	2	2	3	3	1	3	2	3	84	
26	3	3	2	3	3	1	3	3	3	3	3	4	3	2	3	3	2	3	2	3	2	3	3	3	3	3	4	3	1	2	3	3	3	94	
27	2	3	2	3	1	4	1	1	1	1	1	3	3	2	2	2	1	1	3	4	3	1	1	2	3	3	3	3	2	3	3	3	2	76	
28	3	3	2	3	1	3	3	1	2	1	2	2	3	1	2	3	1	3	3	2	1	3	3	4	3	2	3	2	3	3	3	2	3	82	
29	3	3	1	2	2	4	3	2	2	3	2	3	2	2	3	2	2	3	1	2	3	2	2	3	3	4	3	3	1	2	2	3	2	82	
30	3	3	3	3	3	3	3	3	3	4	4	3	3	3	3	2	3	3	2	3	3	3	3	3	3	2	4	3	3	1	1	2	3	98	
31	2	3	2	3	2	3	3	2	2	3	2	3	3	2	3	2	2	2	3	3	3	3	3	3	2	3	3	3	3	3	1	2	3	2	87
32	2	4	3	2	3	3	3	3	3	3	3	3	3	3	4	2	3	2	3	3	3	3	4	3	4	3	3	4	4	2	4	2	1	2	100
33	2	4	4	3	4	4	2	3	4	4	4	4	3	4	3	3	4	4	3	4	2	4	2	3	4	4	4	4	4	3	3	3	3	116	
34	2	4	3	3	4	3	4	3	3	3	3	3	2	2	3	2	3	3	2	3	3	2	3	3	3	4	2	3	3	4	3	3	2	100	
35	2	2	3	1	3	2	3	2	3	3	2	3	3	2	3	3	3	2	1	1	3	1	3	3	3	4	3	3	3	2	2	3	5	4	89
36	3	3	2	3	1	2	4	4	3	3	2	3	1	2	2	4	2	1	3	3	3	3	3	3	3	4	3	1	3	3	3	3	3	91	
37	2	3	1	3	2	1	3	3	2	4	2	3	2	2	2	3	2	1	3	4	4	3	3	4	3	4	3	1	2	4	3	3	2	3	89
38	2	3	3	4	3	3	4	3	3	3	3	4	3	3	3	3	3	2	3	3	3	3	4	3	3	4	3	3	4	3	3	2	2	108	
39	2	3	3	3	4	3	3	2	4	3	4	3	4	4	3	4	3	3	4	3	3	4	3	3	3	2	4	3	4	3	4	4	4	112	
40	2	2	2	2	3	3	3	3	1	3	3	3	4	2	3	3	3	2	3	3	2	3	3	2	3	2	3	2	4	3	3	2	3	2	90



Kasus Nomor	Butir Nomor																																		Total
	1	2	3	4	5	6	7	8	9	10	11	12	13	14	15	16	17	18	19	20	21	22	23	24	25	26	27	28	29	30	31	32	33	34	
41	2	3	3	3	3	3	2	3	3	3	2	4	3	3	3	3	3	3	3	3	3	3	3	3	4	3	2	3	3	2	3	2	3	3	98
42	2	3	3	3	2	3	3	3	2	3	3	4	4	2	3	2	3	3	3	3	3	3	4	3	3	4	4	3	4	4	3	3	3	4	105
43	2	4	3	2	2	2	4	3	1	2	4	3	4	3	2	1	2	4	2	3	3	2	2	4	2	3	2	3	3	2	3	3	2	90	
44	2	3	2	3	2	3	3	2	2	3	2	2	2	2	2	3	2	2	3	2	2	2	3	2	2	3	2	3	3	4	2	3	2	2	83
45	3	3	1	2	1	4	3	3	1	3	3	2	3	2	2	3	2	2	2	3	3	2	3	3	3	3	3	3	4	2	4	3	4	2	90
46	2	3	3	4	3	3	3	2	3	3	3	2	3	2	3	3	3	3	3	3	3	3	3	3	3	3	2	3	3	3	3	4	4	3	99
47	2	3	3	3	2	3	4	3	2	4	4	4	2	3	3	2	2	3	2	2	3	3	2	4	3	4	3	3	3	3	3	3	3	3	99
48	3	3	2	2	2	2	3	4	2	3	2	3	1	3	3	2	3	1	3	3	3	4	3	2	3	3	4	4	4	4	3	3	3	3	96
49	2	4	2	3	2	2	3	3	3	3	3	2	1	3	2	3	2	3	2	4	4	4	3	3	4	2	3	2	3	2	4	2	1	4	93
50	2	3	2	3	3	3	2	2	3	3	3	3	2	2	2	3	3	2	3	3	3	3	3	3	3	2	2	3	3	4	1	3	3	2	90
51	2	4	2	2	2	4	2	2	3	3	2	2	2	2	3	3	3	3	2	2	3	3	2	3	4	3	3	3	3	2	4	3	4	2	92
52	2	3	3	3	2	3	3	2	2	3	3	3	2	3	3	2	3	2	3	1	2	3	3	4	3	3	3	4	3	3	4	3	3	4	96



S.P.S. : Seri Program Statistik

Program : Analisis Kesehatan Gutir

Edisi : Sutrisno Hadi dan Seno Pamardiyanto

Universitas Gadjah Mada, Yogyakarta, Indonesia

Versi IBM/89, Hak Cipta (c) 1989, Dilindungi UU

Nama Peneliti : Rina Dwirahanti

Nama Lembaga : Fakultas Psikologi

Tgl. Analisis : 17 Desember 1990

Nama Berkas : bn2

Nama Konstrak : Keikatan Kerja

Butir 1 = Rekaman Nomor : 1
 Butir 2 = Rekaman Nomor : 2
 Butir 3 = Rekaman Nomor : 3
 Butir 4 = Rekaman Nomor : 4
 Butir 5 = Rekaman Nomor : 5

Butir 6 = Rekaman Nomor : 6
 Butir 7 = Rekaman Nomor : 7
 Butir 8 = Rekaman Nomor : 8
 Butir 9 = Rekaman Nomor : 9
 Butir 10 = Rekaman Nomor : 10

Butir 11 = Rekaman Nomor : 11
 Butir 12 = Rekaman Nomor : 12
 Butir 13 = Rekaman Nomor : 13
 Butir 14 = Rekaman Nomor : 14
 Butir 15 = Rekaman Nomor : 15

Butir 16 = Rekaman Nomor : 16
 Butir 17 = Rekaman Nomor : 17
 Butir 18 = Rekaman Nomor : 18
 Butir 19 = Rekaman Nomor : 19
 Butir 20 = Rekaman Nomor : 20

Butir 21 = Rekaman Nomor : 21
 Butir 22 = Rekaman Nomor : 22
 Butir 23 = Rekaman Nomor : 23
 Butir 24 = Rekaman Nomor : 24
 Butir 25 = Rekaman Nomor : 25

Butir 26 = Rekaman Nomor : 26
 Butir 27 = Rekaman Nomor : 27
 Butir 28 = Rekaman Nomor : 28
 Butir 29 = Rekaman Nomor : 29
 Butir 30 = Rekaman Nomor : 30

Butir 31 = Rekaman Nomor : 31
 Butir 32 = Rekaman Nomor : 32
 Butir 33 = Rekaman Nomor : 33
 Butir 34 = Rekaman Nomor : 34

Cacah Kasus Semula : 52

Cacah Data Kosong : 0

Cacah Kasus Jalan : 52

TABEL RANGKUMAN ANALISIS BUTIR
Data Asli pada Taraf Signifikansi : 0.10

TABEL RANGKUMAN ANALISIS BUTIR
Putaran Ke - 3 pada Taraf Signifikansi : 0.05

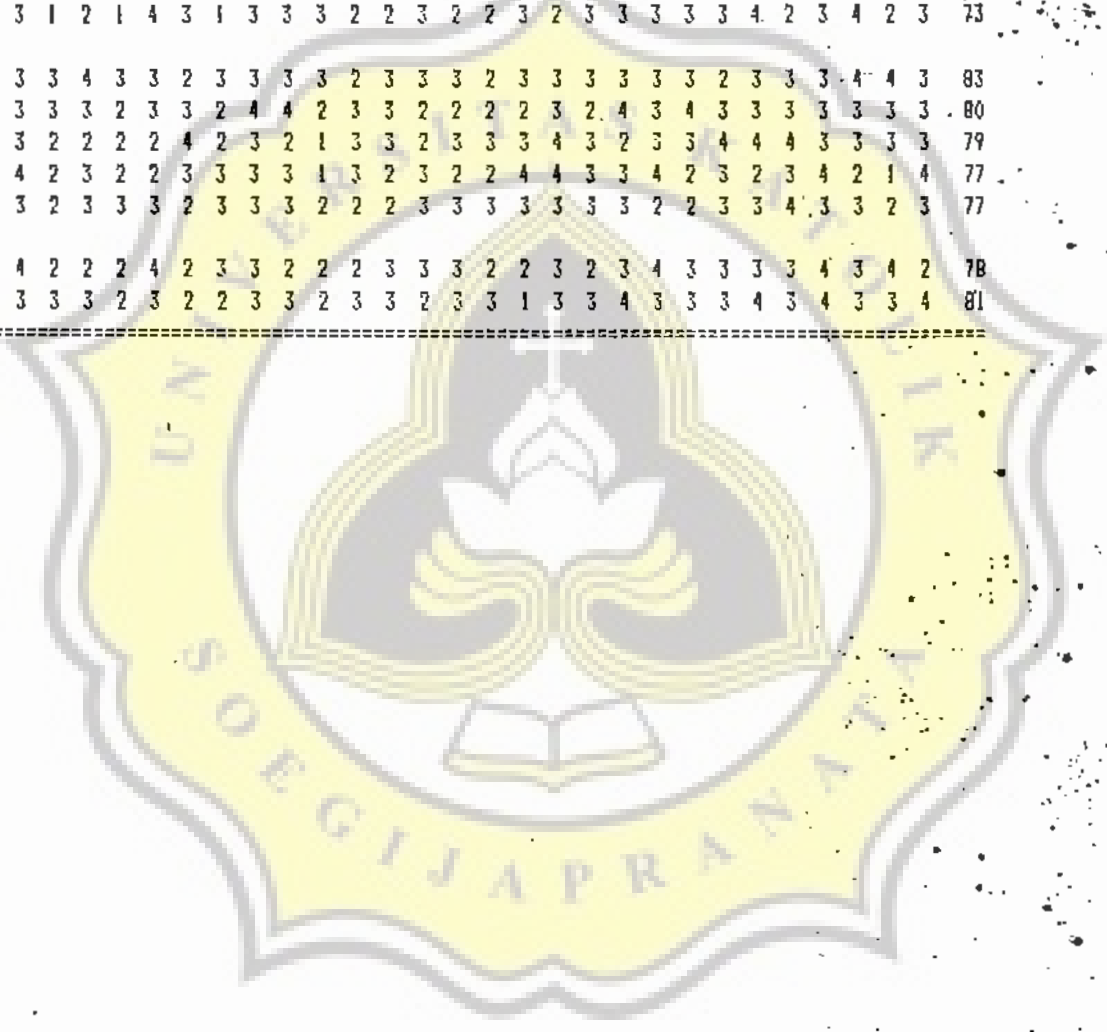
Butir No.	r xy	r pq	p	Butir No.	r xy	r pq	p	Status
1	-0.063	-0.112	0.141	1	-0.063	-0.112	0.141	gugur
2	0.540	0.499	0.000	2	0.559	0.517	0.000	o.k.
3	0.807	0.776	0.000	3	0.812	0.781	0.000	o.k.
4	0.285	0.227	0.025	4	0.315	0.256	0.016	o.k.
5	0.760	0.723	0.000	5	0.755	0.716	0.000	o.k.
6	0.450	0.390	0.001	6	0.480	0.419	0.001	o.k.
7	0.005	-0.062	0.167	7	0.005	-0.062	0.167	gugur
8	0.351	0.285	0.010	8	0.320	0.258	0.015	o.k.
9	0.748	0.709	0.000	9	0.756	0.716	0.000	o.k.
10	0.580	0.538	0.000	10	0.579	0.536	0.000	o.k.
11	0.468	0.411	0.001	11	0.437	0.375	0.002	o.k.
12	0.237	0.175	0.053	12	0.233	0.170	0.057	gugur
13	0.424	0.348	0.003	13	0.433	0.354	0.002	o.k.
14	0.715	0.678	0.000	14	0.697	0.657	0.000	o.k.
15	0.312	0.258	0.015	15	0.330	0.283	0.010	o.k.
16	0.424	0.367	0.002	16	0.430	0.371	0.002	o.k.
17	0.761	0.730	0.000	17	0.776	0.744	0.000	o.k.
18	0.205	0.128	0.158	18	0.205	0.128	0.158	gugur
19	0.303	0.239	0.021	19	0.281	0.213	0.031	o.k.
20	0.468	0.406	0.001	20	0.481	0.417	0.001	o.k.
21	0.092	0.032	0.205	21	0.092	0.032	0.205	gugur
22	0.324	0.254	0.016	22	0.308	0.235	0.022	o.k.
23	0.412	0.355	0.002	23	0.404	0.344	0.003	o.k.
24	0.314	0.267	0.013	24	0.327	0.279	0.011	o.k.
25	0.610	0.564	0.000	25	0.634	0.589	0.000	o.k.
26	0.541	0.495	0.000	26	0.549	0.502	0.000	o.k.
27	0.331	0.270	0.013	27	0.336	0.273	0.012	o.k.
28	0.375	0.314	0.005	28	0.396	0.334	0.004	o.k.
29	0.474	0.415	0.001	29	0.507	0.447	0.000	o.k.
30	0.213	0.130	0.159	30	0.213	0.130	0.159	gugur
31	0.466	0.406	0.001	31	0.503	0.443	0.000	o.k.
32	0.478	0.421	0.001	32	0.474	0.415	0.001	o.k.
33	0.383	0.320	0.005	33	0.392	0.326	0.004	o.k.
34	0.425	0.371	0.002	34	0.431	0.375	0.002	o.k.

TABEL BUTIR-BUTIR SAHIB
 Pada Taraf Signifikansi : 0.05

Kasus Nomor	Butir Nomor:	2	3	4	5	6	8	9	10	11	13	14	15	16	17	19	20	22	23	24	25	26	27	28	29	31	32	33	34	Tot
1		3	2	3	2	1	3	1	3	1	1	2	2	1	1	1	3	3	1	3	3	3	2	3	4	2	3	1	2	60
2		3	2	2	2	3	4	2	2	3	2	2	2	2	2	3	3	4	2	3	3	3	3	2	3	3	3	3	3	74
3		3	3	3	3	3	3	3	4	3	3	3	4	2	3	2	4	3	2	4	3	3	3	3	3	3	3	3	4	86
4		3	3	3	3	3	2	3	3	2	3	3	3	3	2	4	3	2	3	3	3	2	3	4	2	3	3	3	3	80
5		4	4	3	4	3	4	3	3	3	3	3	3	3	2	3	4	1	3	3	4	3	3	3	3	3	3	3	3	87
6		4	3	4	3	4	2	3	3	3	3	3	3	3	3	3	3	3	3	4	3	3	3	4	3	4	4	3	4	91
7		3	4	2	4	3	3	4	3	3	4	3	2	3	4	3	3	4	3	3	3	3	3	3	3	3	3	2	3	87
8		4	4	3	4	4	4	4	4	3	4	4	4	4	4	2	4	4	4	3	4	4	4	4	4	4	4	4	4	107
9		1	1	1	1	2	3	1	2	4	1	2	2	2	2	2	2	4	2	2	1	2	2	2	1	2	2	2	3	54
10		2	2	3	3	3	3	3	3	3	3	3	2	3	3	3	3	3	3	3	3	3	3	3	3	3	3	2	3	80
11		3	3	3	3	3	2	3	3	3	3	3	3	3	3	3	3	4	3	3	4	3	4	3	3	3	3	3	3	86
12		3	2	3	2	2	3	2	3	3	2	2	3	2	2	3	3	3	2	3	3	3	3	3	2	3	2	3	4	74
13		3	2	3	2	3	3	2	4	2	3	3	2	3	1	2	2	3	3	2	3	2	3	2	3	3	3	3	3	73
14		3	3	2	3	4	2	4	3	3	1	3	3	2	3	3	4	2	3	3	2	3	4	3	4	2	2	4	4	82
15		4	4	3	3	3	3	4	4	3	3	4	2	4	3	4	3	2	4	4	4	4	4	1	4	3	3	4	4	95
16		4	4	3	4	4	3	4	4	3	4	4	3	3	4	3	4	4	2	3	4	4	4	4	4	4	4	3	3	101
17		4	4	3	3	4	3	3	4	3	4	4	2	3	3	3	4	4	2	3	4	4	4	4	4	4	4	3	4	98
18		3	4	3	4	3	2	3	3	3	4	1	2	3	3	3	3	3	3	3	4	4	3	3	3	4	3	3	3	86
19		3	2	2	3	3	3	3	3	4	2	3	1	2	3	4	2	2	4	4	3	3	3	3	4	3	4	3	3	82
20		3	2	3	3	3	1	3	3	2	3	2	2	4	3	3	1	3	2	2	3	2	4	4	3	1	4	2	3	74
21		3	3	3	2	3	3	3	3	2	3	3	3	3	3	3	3	3	3	3	3	3	3	3	3	2	2	3	3	80
22		3	3	3	3	3	2	3	3	2	3	3	2	3	4	3	4	3	3	3	2	3	3	3	3	3	4	3	4	84
23		3	2	4	2	2	1	2	3	2	3	3	3	3	2	4	2	3	4	2	2	2	4	2	2	3	1	2	2	70
24		3	3	4	3	3	4	3	3	4	1	2	2	2	3	3	3	3	3	3	4	3	3	4	3	4	4	3	3	86
25		3	2	3	2	2	2	2	3	3	4	2	3	2	2	2	3	2	2	3	2	2	3	3	3	3	2	3	3	71
26		3	2	3	3	1	3	3	3	3	3	2	3	3	2	2	3	3	3	3	3	3	3	4	3	1	3	3	3	77
27		3	2	3	1	4	1	1	1	1	3	2	2	2	1	3	4	1	1	2	3	3	3	3	2	3	3	3	2	63
28		3	2	3	1	3	1	2	1	2	3	1	2	3	1	3	2	3	3	4	3	2	3	2	3	3	3	2	3	67
29		3	1	2	2	4	2	2	3	2	2	2	3	2	2	3	1	3	2	2	3	3	4	3	3	2	2	3	2	68
30		3	3	3	3	3	3	3	4	4	3	3	3	2	3	2	3	3	3	3	3	2	4	3	3	1	2	3	4	82
31		3	2	3	2	3	2	2	3	2	3	2	3	2	2	3	3	3	3	3	2	3	3	3	3	1	2	3	2	71
32		4	3	2	3	3	3	3	3	3	3	3	4	2	3	3	3	3	4	3	4	3	3	4	4	4	2	1	2	85
33		4	4	3	4	4	3	4	4	4	3	4	3	3	4	3	4	4	2	3	4	4	4	4	4	3	3	3	3	99
34		4	3	3	4	3	3	3	3	3	2	2	3	2	3	2	3	3	3	3	3	4	2	3	3	3	3	3	2	81
35		2	3	1	3	2	2	3	3	2	3	2	3	3	3	1	1	1	3	3	3	4	3	3	3	2	3	5	4	74
36		3	2	3	1	2	4	3	3	2	1	2	2	4	2	3	3	2	3	3	3	3	4	3	1	3	3	3	3	74
37		3	1	3	2	1	3	2	4	2	2	2	2	3	2	4	3	3	3	3	4	3	1	2	4	3	2	3	3	73
38		3	3	4	3	3	3	3	3	3	3	3	3	3	3	3	4	3	4	3	4	4	3	4	3	4	3	3	2	90
39		3	3	3	4	3	2	4	3	4	4	4	3	4	3	4	3	4	3	3	3	3	2	4	3	3	4	4	4	94
40		2	2	2	3	3	3	1	3	3	4	2	3	3	3	3	3	3	2	3	2	3	2	4	3	2	3	2	3	75

 Kasus Butir Nomor:
 Nomor 2 3 4 5 6 8 9 10 11 13 14 15 16 17 19 20 22 23 24 25 26 27 28 29 31 32 33 34 Tot

41	3	3	3	3	3	3	3	3	2	3	3	3	3	3	3	3	3	3	3	4	3	2	3	3	3	2	3	3	82
42	3	3	3	2	3	3	2	3	3	4	2	3	2	3	3	3	4	3	3	4	4	3	4	4	3	3	3	4	87
43	4	3	2	2	2	3	1	2	4	4	3	2	1	2	2	3	2	2	4	2	3	2	3	3	3	3	2	72	
44	3	2	3	2	3	2	2	3	2	2	2	3	2	2	2	3	2	3	2	3	3	4	2	2	2	2	2	3	68
45	3	1	2	1	4	3	1	3	3	3	2	2	3	2	2	3	2	3	3	3	3	3	4	2	3	4	2	3	73
46	3	3	4	3	3	2	3	3	3	3	2	3	3	3	2	3	3	3	3	3	3	2	3	3	3	4	4	3	83
47	3	3	3	2	3	3	2	4	4	2	3	3	2	2	2	2	3	2	4	3	4	3	3	3	3	3	3	3	80
48	3	2	2	2	2	4	2	3	2	1	3	3	2	3	3	3	4	3	2	3	3	4	4	4	3	3	3	3	79
49	4	2	3	2	2	3	3	3	3	1	3	2	3	2	2	4	4	3	3	4	2	3	2	3	4	2	1	4	77
50	3	2	3	3	3	2	3	3	3	2	2	2	3	3	3	3	3	3	3	2	2	3	3	4	3	3	2	3	77
51	4	2	2	2	4	2	3	3	2	2	2	3	3	3	2	2	3	2	3	4	3	3	3	3	4	3	4	2	78
52	3	3	3	2	3	2	2	3	3	2	3	3	2	3	3	1	3	3	4	3	3	3	4	3	4	3	4	3	81



S.P.S. : Seri Program Statistik
 Program : Uji-Keandalan Teknik Hoyt-KR
 Edisi : Sutrisno Hadi dan Seno Pamardiyanto
 Universitas Gadjah Mada, Yogyakarta, Indonesia
 Versi 89/IBH; Hak Cipta (c) 1989, Dilindungi UU
 =====

Nama Peneliti : Bina Dwarawati
 Nama Lembaga : Fakultas Psikologi
 Tgl. Analisis : 17 Desember 1990
 Nama Berkas : bn2

Nama Konstrak : Keikatan Kerja

*** TABEL RANGKUMAN ANALISIS

	Sumber	JK	dk	RK
Butir 2 = Rekaman Nomor : 2				
Butir 3 = Rekaman Nomor : 3				
Butir 4 = Rekaman Nomor : 4				
Butir 5 = Rekaman Nomor : 5				
Butir 6 = Rekaman Nomor : 6				
Butir 8 = Rekaman Nomor : 8	Subyek	192.426	51	3.773
Butir 9 = Rekaman Nomor : 9				
Butir 10 = Rekaman Nomor : 10	Butir	49.519	27	--
Butir 11 = Rekaman Nomor : 11				
Butir 13 = Rekaman Nomor : 13	Sisa	599.768	1377	0.436
Butir 14 = Rekaman Nomor : 14				
Butir 15 = Rekaman Nomor : 15				
Butir 16 = Rekaman Nomor : 16	Total	841.712	1455	--
Butir 17 = Rekaman Nomor : 17				
Butir 19 = Rekaman Nomor : 19				
Butir 20 = Rekaman Nomor : 20				
Butir 22 = Rekaman Nomor : 22				
Butir 23 = Rekaman Nomor : 23				
Butir 24 = Rekaman Nomor : 24				
Butir 25 = Rekaman Nomor : 25				
Butir 26 = Rekaman Nomor : 26				
Butir 27 = Rekaman Nomor : 27				
Butir 28 = Rekaman Nomor : 28				
Butir 29 = Rekaman Nomor : 29				
Butir 31 = Rekaman Nomor : 31				
Butir 32 = Rekaman Nomor : 32				
Butir 33 = Rekaman Nomor : 33				
Butir 34 = Rekaman Nomor : 34				

$r_{tt} = 0.865$ $p = 0.000$

Cacah Kasus Semula : 52
 Cacah Data Kosong : 0
 Cacah Kasus Jalan : 52

Lampiran B



** TABEL DATA : bina

Kasus Nomor	Butir Nomor																																		
	1	2	3	4	5	6	7	8	9	10	11	12	13	14	15	16	17	18	19	20	21	22	23	24	25	26	27	28	29	30	31	32	33		
1	4	4	2	2	2	4	4	2	3	3	2	3	4	3	3	4	4	2	3	2	3	3	4	3	1	4	3	2	3	4	4	3	3		
2	4	3	2	3	2	4	4	3	3	3	3	3	3	3	3	3	3	3	3	3	3	3	3	3	3	3	3	3	3	3	3	3	2	3	
3	3	4	3	3	3	4	4	3	3	3	3	4	3	3	3	4	3	3	3	3	3	3	3	3	3	2	3	4	3	3	3	3	3		
4	3	3	2	3	2	3	3	3	3	3	2	3	4	3	3	3	3	3	3	3	2	3	3	3	2	2	2	3	3	3	3	3	3		
5	3	4	2	4	4	4	4	3	4	3	3	3	3	4	4	4	4	3	4	3	4	3	2	4	2	3	3	3	4	4	4	2	3		
6	3	3	2	3	3	3	3	3	3	2	3	3	3	3	3	3	3	3	3	3	3	3	3	3	3	3	2	3	3	3	3	3	3		
7	3	2	2	3	3	3	3	3	2	3	2	3	1	3	3	3	3	3	3	2	3	3	3	3	3	3	3	2	3	3	3	3	2	2	
8	4	4	3	3	1	1	1	3	3	4	3	4	3	4	4	4	3	3	4	4	1	4	3	3	4	3	1	3	4	3	4	4	3		
9	1	4	1	2	4	1	1	3	2	2	2	3	2	3	3	4	2	3	1	2	2	4	1	3	2	4	3	2	3	2	3	4	4		
10	3	3	2	4	3	3	3	3	3	4	3	1	3	3	3	4	3	3	3	2	3	3	3	3	3	2	3	4	3	3	3	2	3		
11	3	3	2	3	3	2	2	3	3	3	3	3	3	3	3	3	4	3	3	3	3	3	3	3	3	3	3	3	3	3	3	4	3	3	
12	3	3	2	3	3	3	3	3	3	3	3	3	3	3	3	3	3	3	2	3	3	3	3	3	3	3	3	3	3	3	3	3	3	4	
13	4	3	2	3	3	3	3	3	3	3	3	2	3	3	3	3	3	3	3	3	3	3	3	3	3	2	2	3	3	3	3	2	3		
14	4	2	2	4	4	4	2	3	4	3	2	3	1	3	3	4	3	3	3	2	3	3	3	2	3	3	3	3	3	3	3	3	3	3	
15	3	3	2	4	3	3	3	4	4	3	4	3	1	3	3	4	4	4	4	4	4	2	4	4	4	4	4	3	3	3	4	4	4	4	
16	4	3	1	4	3	4	3	4	3	3	4	3	3	3	3	4	4	1	4	4	2	4	4	4	3	4	4	3	3	4	4	4	4	4	
17	3	3	2	4	3	3	3	4	4	3	4	4	1	4	3	1	3	3	4	4	4	4	4	4	2	4	4	4	3	4	3	3	3	4	
18	4	3	2	3	4	3	3	3	3	3	3	3	4	3	3	3	3	3	1	3	2	3	3	3	3	2	3	3	4	3	3	3	3		
19	4	3	1	4	4	3	3	4	4	3	4	4	2	4	4	4	4	4	4	4	4	4	4	4	3	4	4	4	4	4	4	2	3		
20	4	3	2	4	3	3	3	3	2	3	3	3	3	3	3	3	3	3	3	2	2	3	3	3	3	3	3	3	3	3	3	3	2	3	
21	3	3	3	3	3	3	3	3	3	3	3	3	3	3	2	3	2	3	3	3	2	3	3	3	3	3	2	3	2	3	3	2	2	2	
22	3	3	3	3	3	3	2	2	3	3	3	3	1	2	2	2	2	2	2	2	2	3	3	4	3	3	3	3	3	1	1	2	3	3	
23	2	3	3	4	4	3	3	2	3	3	2	3	3	3	3	3	3	2	4	3	3	2	2	3	3	2	3	2	2	2	3	2	2	2	
24	3	3	3	3	3	2	2	2	2	3	3	3	2	3	3	3	3	1	3	1	1	1	3	3	3	1	1	1	3	2	2	3	2	2	
25	3	4	3	2	1	4	3	1	2	1	1	2	2	3	2	3	4	2	2	2	3	4	3	2	2	2	3	2	2	2	2	2	4	4	
26	3	2	3	2	3	2	2	2	3	3	3	3	3	3	3	3	3	3	3	2	3	3	2	3	2	3	2	3	3	3	3	3	3	3	
27	3	3	3	3	3	2	2	3	2	2	3	3	3	3	3	3	3	3	3	3	3	3	3	3	3	3	2	3	3	3	3	3	2	2	
28	3	3	2	3	2	3	3	3	3	3	3	3	2	2	2	2	3	3	4	3	3	3	3	3	2	3	3	2	3	3	3	3	3	3	
29	3	3	3	3	3	4	3	2	3	3	2	3	3	2	2	3	3	3	2	2	2	3	3	3	3	2	2	2	3	3	3	3	3	3	
30	3	3	3	3	3	3	3	3	3	3	3	3	3	3	2	3	3	3	3	3	3	2	3	2	3	3	2	3	3	3	3	3	3	3	
31	3	2	2	3	2	3	3	3	2	3	3	4	3	3	3	3	2	2	3	4	3	3	3	3	4	3	3	2	3	3	3	2	3	3	
32	4	3	2	4	2	3	3	3	3	3	3	3	3	2	3	4	3	4	4	2	4	4	4	4	4	3	2	3	3	4	4	4	2	4	
33	4	3	2	4	3	2	2	4	4	4	4	4	4	3	3	4	4	4	4	4	4	4	4	4	4	4	4	4	4	4	4	4	4	4	
34	3	3	3	3	3	3	3	3	3	3	3	4	3	3	3	3	3	3	3	2	3	2	3	3	3	3	2	2	4	3	2	4	4	3	
35	4	3	1	3	4	4	3	4	4	3	2	3	3	3	4	3	4	4	3	2	3	3	3	2	3	3	3	3	4	3	3	3	3	3	
36	3	4	2	3	3	3	1	2	4	4	2	4	3	4	2	4	2	2	4	3	4	3	3	4	1	3	1	3	4	3	3	2	3	3	
37	4	3	3	4	4	3	2	3	3	4	3	3	3	3	3	4	3	3	4	3	3	4	3	3	4	3	3	3	4	4	3	3	3	3	
38	3	3	3	4	3	3	3	3	3	3	3	3	3	3	3	3	3	3	3	3	3	3	3	3	2	3	3	3	3	3	3	4	3	2	3
39	4	3	3	3	3	3	3	3	3	3	3	2	3	1	2	3	3	3	3	1	3	3	3	3	2	3	3	3	3	3	3	3	2	2	2
40	3	3	1	4	4	3	3	3	3	3	3	3	4	3	3	3	4	3	3	3	3	3	3	3	3	3	3	2	3	3	3	3	4	4	4

Kasus Nomor	Butir Nomor	1	2	3	4	5	6	7	8	9	10	11	12	13	14	15	16	17	18	19	20	21	22	23	24	25	26	27	28	29	30	31	32	33
41		4	3	3	3	3	2	3	3	3	3	3	3	3	2	3	2	3	3	3	3	1	2	3	3	3	3	3	2	3	3	3	3	3
42		4	3	2	4	4	4	3	4	3	3	3	4	4	3	3	3	3	4	3	2	4	3	3	4	3	2	2	3	4	4	4	3	3
43		3	3	2	3	2	3	3	3	3	3	3	3	3	4	3	3	3	3	4	3	3	2	3	3	4	4	3	2	2	3	2	2	2
44		3	3	2	3	3	3	3	3	3	3	3	3	3	2	3	3	3	3	3	3	3	2	3	3	3	3	3	3	3	3	3	2	3
45		3	3	1	4	3	4	2	3	3	4	3	2	4	4	3	3	3	2	4	3	3	2	2	3	2	2	3	2	3	4	2	2	2
46		3	3	2	3	3	2	2	3	3	2	3	3	3	3	3	3	3	3	3	3	3	3	3	3	3	3	3	3	3	4	3	3	3
47		4	3	3	4	4	2	4	3	3	3	4	3	3	4	2	3	4	3	3	3	3	4	4	3	3	3	3	4	3	3	4	4	3
48		3	3	2	3	3	2	3	3	3	3	3	3	3	3	3	3	3	3	3	3	3	2	3	3	3	3	3	3	2	3	3	3	3
49		4	3	2	4	3	4	2	3	3	3	3	4	3	3	3	4	3	4	4	3	4	4	4	4	3	3	3	3	3	3	2	2	3
50		4	3	2	3	3	3	3	3	3	3	3	3	3	3	3	3	3	3	3	3	3	3	3	3	3	3	3	3	4	3	3	3	3
51		3	3	2	3	2	3	2	3	3	2	3	3	3	3	3	3	4	3	3	3	3	3	4	3	3	2	3	2	3	3	3	2	2
52		4	3	2	3	3	3	3	3	3	3	3	4	3	3	4	3	3	4	4	3	3	3	3	3	4	3	3	3	3	3	3	3	3



TABEL RANGKUMAN ANALISIS BUTIR
Data Asli pada Taraf Signifikansi : 0.10

Butir No.	r xy	r pq	p	Butir No.	r xy	r pq	p
1	0.431	0.403	0.001	41	0.517	0.494	0.000
2	0.170	0.146	0.076	42	0.392	0.362	0.002
3	-0.313	-0.343	0.003	43	0.231	0.191	0.043
4	0.553	0.530	0.000	44	-0.280	-0.312	0.006
5	0.146	0.108	0.137	45	-0.500	-0.526	0.000
6	0.082	0.043	0.189	46	0.085	0.049	0.182
7	0.121	0.083	0.141	47	0.390	0.361	0.002
8	0.628	0.608	0.000	48	0.556	0.533	0.000
9	0.674	0.657	0.000	49	0.698	0.681	0.000
10	0.389	0.364	0.002	50	0.061	0.026	0.212
11	0.565	0.541	0.000	51	0.300	0.275	0.012
12	0.371	0.343	0.003	52	0.465	0.441	0.000
13	-0.017	-0.056	0.174	53	0.443	0.415	0.001
14	0.395	0.365	0.002	54	0.638	0.619	0.000
15	0.471	0.448	0.000	55	0.350	0.319	0.005
16	0.442	0.415	0.001	56	0.510	0.486	0.000
17	0.497	0.473	0.000	57	0.374	0.344	0.003
18	0.378	0.347	0.003	58	0.434	0.401	0.001
19	0.603	0.577	0.000	59	0.419	0.385	0.001
20	0.465	0.433	0.000	60	0.280	0.252	0.017
21	0.380	0.344	0.003	61	-0.111	-0.148	0.074
22	0.528	0.503	0.000	62	0.293	0.263	0.014
23	0.394	0.364	0.002	63	0.310	0.271	0.012
24	0.534	0.514	0.000	64	0.203	0.169	0.057
25	0.260	0.224	0.027	65	0.401	0.372	0.002
26	0.460	0.430	0.000	66	0.103	0.068	0.159
27	0.329	0.296	0.008	67	0.516	0.486	0.000
28	0.440	0.413	0.001	68	0.571	0.547	0.000
29	0.511	0.488	0.000	69	0.571	0.547	0.000
30	0.695	0.676	0.000	70	0.252	0.221	0.028
31	0.709	0.691	0.000	71	0.066	0.033	0.203
32	0.357	0.323	0.005	72	0.426	0.393	0.001
33	0.446	0.420	0.001	73	0.684	0.658	0.000
34	0.401	0.373	0.002	74	0.486	0.455	0.000
35	0.623	0.605	0.000	75	0.584	0.557	0.000
36	0.587	0.569	0.000	76	0.741	0.723	0.000
37	0.276	0.247	0.019	77	0.324	0.286	0.009
38	0.332	0.297	0.008				
39	0.563	0.644	0.000				
40	0.320	0.298	0.008				

TABEL RANGKUMAN ANALISIS BUTIR
Putaran Ke - 4 pada Taraf Signifikansi : 0.05

Butir No.	r xy	r pq	p	Status	Butir No.	r xy	r pq	p	Status
1	0.426	0.399	0.001	a.k.	41	0.529	0.505	0.000	a.k.
2	0.139	0.115	0.145	ququr	42	0.421	0.393	0.001	a.k.
3	-0.313	-0.343	0.003	ququr	43	0.247	0.208	0.034	a.k.
4	0.556	0.534	0.000	a.k.	44	-0.290	-0.312	0.006	ququr
5	0.146	0.108	0.137	ququr	45	-0.500	-0.526	0.000	ququr
6	0.082	0.043	0.189	ququr	46	0.085	0.049	0.182	ququr
7	0.121	0.083	0.141	ququr	47	0.375	0.346	0.003	a.k.
8	0.646	0.627	0.000	a.k.	48	0.552	0.529	0.000	a.k.
9	0.668	0.651	0.000	a.k.	49	0.682	0.665	0.000	a.k.
10	0.399	0.376	0.002	a.k.	50	0.061	0.026	0.212	ququr
11	0.585	0.563	0.000	a.k.	51	0.258	0.232	0.023	a.k.
12	0.407	0.381	0.001	a.k.	52	0.436	0.411	0.001	a.k.
13	-0.017	-0.056	0.174	ququr	53	0.459	0.431	0.000	a.k.
14	0.424	0.396	0.001	a.k.	54	0.660	0.642	0.000	a.k.
15	0.482	0.460	0.000	a.k.	55	0.374	0.344	0.003	a.k.
16	0.414	0.386	0.001	a.k.	56	0.513	0.489	0.000	a.k.
17	0.476	0.452	0.000	a.k.	57	0.397	0.368	0.002	a.k.
18	0.369	0.338	0.003	a.k.	58	0.429	0.396	0.001	a.k.
19	0.647	0.623	0.000	a.k.	59	0.408	0.374	0.002	a.k.
20	0.501	0.472	0.000	a.k.	60	0.260	0.232	0.024	a.k.
21	0.372	0.337	0.003	a.k.	61	-0.111	-0.148	0.074	ququr
22	0.528	0.503	0.000	a.k.	62	0.303	0.274	0.012	a.k.
23	0.423	0.395	0.001	a.k.	63	0.340	0.302	0.007	a.k.
24	0.540	0.521	0.000	a.k.	64	0.175	0.142	0.079	ququr
25	0.296	0.261	0.015	a.k.	65	0.403	0.374	0.002	a.k.
26	0.465	0.435	0.000	a.k.	66	0.103	0.068	0.159	ququr
27	0.317	0.284	0.010	a.k.	67	0.562	0.535	0.000	a.k.
28	0.412	0.385	0.001	a.k.	68	0.577	0.554	0.000	a.k.
29	0.522	0.500	0.000	a.k.	69	0.577	0.554	0.000	a.k.
30	0.685	0.667	0.000	a.k.	70	0.229	0.198	0.039	a.k.
31	0.699	0.681	0.000	a.k.	71	0.066	0.033	0.203	ququr
32	0.339	0.305	0.007	a.k.	72	0.436	0.403	0.001	a.k.
33	0.432	0.406	0.001	a.k.	73	0.711	0.687	0.000	a.k.
34	0.400	0.373	0.002	a.k.	74	0.481	0.450	0.000	a.k.
35	0.634	0.616	0.000	a.k.	75	0.632	0.607	0.000	a.k.
36	0.606	0.588	0.000	a.k.	76	0.729	0.710	0.000	a.k.
37	0.303	0.275	0.011	a.k.	77	0.313	0.276	0.011	a.k.
38	0.302	0.267	0.013	a.k.					
39	0.666	0.648	0.000	a.k.					
40	0.316	0.294	0.008	a.k.					

TABEL BUTIR-BUTIR SAHIB
 Pada Taraf Signifikansi : 0.05

Kasus Butir Nomor:
 Nomor 1 4 8 9 10 11 12 14 15 16 17 18 19 20 21 22 23 24 25 26 27 28 29 30 31 32 33 34 35 36 37 38 39

1	4	2	2	3	3	2	3	3	3	4	4	2	3	2	3	3	4	3	1	4	3	2	3	4	4	3	3	4	2	2	3	4	3	
2	4	3	3	3	3	3	3	3	3	3	3	3	3	3	3	3	3	3	3	3	3	3	3	3	2	3	3	3	3	3	3	3	3	
3	3	3	3	3	3	4	3	3	4	3	3	3	3	3	3	3	3	3	2	3	4	3	3	3	3	3	3	3	3	3	3	3		
4	3	3	3	3	2	3	3	3	3	3	3	3	3	2	3	3	3	2	2	2	3	3	3	3	3	3	3	3	3	3	3	2		
5	3	4	3	4	3	3	4	4	4	4	3	4	3	4	3	2	4	2	3	3	4	4	4	2	3	3	4	4	3	3	3	3		
6	3	3	3	3	2	3	3	3	3	3	3	3	3	3	3	3	3	3	2	3	3	3	3	3	3	3	3	3	3	3	3	3		
7	3	3	3	2	3	2	3	3	3	3	3	3	3	2	3	3	3	3	3	2	3	3	3	2	2	2	2	3	3	3	3	3		
8	4	3	3	3	4	3	4	4	4	4	3	3	4	4	1	4	3	3	4	3	1	3	4	3	4	4	3	4	3	3	4	2	4	
9	1	2	3	2	2	2	3	3	3	4	2	3	1	2	2	4	1	3	2	4	3	2	3	2	3	4	4	4	2	4	3	1	1	
10	3	4	3	3	4	3	1	3	3	4	3	3	3	2	3	3	3	3	3	2	3	4	3	3	3	2	3	3	3	3	3	3		
11	3	3	3	3	3	3	3	3	3	4	3	3	3	3	3	3	3	3	3	3	3	3	3	3	4	3	3	3	3	3	3	3		
12	3	3	3	3	3	3	3	3	3	3	3	2	3	3	3	3	3	3	3	3	3	3	3	3	3	4	3	3	3	3	3	3		
13	4	3	3	3	3	3	3	3	3	3	3	3	3	3	3	3	3	2	2	3	3	3	2	3	3	3	3	3	3	3	3	3		
14	4	4	3	4	3	2	3	3	3	4	3	3	3	2	3	3	3	2	3	3	3	3	3	3	3	3	3	3	2	3	2	2	3	
15	3	4	4	4	3	4	3	3	3	4	4	4	4	4	2	4	4	4	4	3	3	3	4	4	4	4	4	4	4	4	3	2	4	
16	4	4	4	3	3	4	3	3	3	4	4	1	4	4	2	4	4	4	3	4	4	3	3	4	4	4	4	4	4	4	3	2	4	
17	3	4	4	4	3	4	4	4	3	1	3	3	4	4	4	4	4	2	4	4	4	3	4	3	3	3	4	4	4	4	3	2	4	
18	4	3	3	3	3	3	3	3	3	3	3	1	3	2	3	3	3	3	2	3	3	4	3	3	3	3	3	3	3	3	3	3	3	
19	4	4	4	4	3	4	4	4	4	4	4	4	4	4	4	4	4	3	4	4	4	4	4	4	4	4	2	3	3	4	3	4	4	
20	4	4	3	2	3	3	3	3	3	3	3	3	3	2	2	3	3	3	3	3	3	3	3	3	3	3	2	3	3	3	3	3		
21	3	3	3	3	3	3	3	3	2	3	2	3	3	3	2	3	3	3	3	2	3	2	3	3	2	2	3	3	3	3	3	3	3	
22	3	3	2	2	3	3	3	1	2	2	2	2	2	2	3	3	4	3	3	3	3	3	3	1	1	2	3	3	3	2	2	2	3	
23	2	4	2	3	3	2	3	3	3	3	3	3	2	4	3	3	2	2	3	3	2	3	2	2	2	2	3	3	3	3	3	3	3	
24	3	3	2	2	3	3	3	3	3	3	1	3	1	1	1	3	3	3	1	1	1	3	2	2	2	2	2	3	3	1	1	1	1	
25	3	2	1	2	1	1	2	3	2	3	4	2	2	2	3	4	3	2	2	2	3	3	2	2	2	2	4	2	2	2	3	3	3	
26	3	2	2	3	3	3	3	3	3	3	3	3	3	2	3	3	2	3	2	3	2	3	3	3	3	3	3	3	2	3	3	3	3	
27	3	3	3	2	2	3	3	3	3	3	3	3	3	3	3	3	3	3	3	2	3	3	3	3	3	3	2	2	3	2	2	3	2	3
28	3	3	3	3	3	3	3	2	2	2	2	3	3	4	3	3	3	3	2	3	3	2	3	3	3	3	3	3	3	3	3	3	3	
29	3	3	2	3	3	2	3	2	2	3	3	3	2	2	2	3	3	3	2	2	2	3	3	3	3	3	3	3	3	3	2	3	2	3
30	3	3	3	3	3	3	3	3	2	3	3	3	3	3	2	3	2	3	3	2	3	3	3	3	3	3	3	3	3	3	3	3	3	3
31	3	3	3	2	3	3	4	3	3	3	2	2	3	4	3	3	3	3	4	3	3	2	3	3	3	2	3	3	3	3	3	3	3	2
32	4	4	3	3	3	3	3	2	3	4	3	4	4	2	4	4	4	4	3	2	3	3	4	4	4	2	4	2	4	4	4	3	3	
33	4	4	4	4	4	4	4	3	4	4	4	4	4	4	4	4	4	4	4	4	4	4	4	4	4	4	4	4	4	4	4	4	4	4
34	3	3	3	3	3	3	4	3	3	3	3	3	2	3	2	3	3	3	3	2	2	4	3	2	4	4	3	3	4	3	3	3	3	3
35	4	3	4	4	3	2	3	3	4	3	4	4	3	2	3	3	3	2	3	3	3	3	4	3	3	3	3	2	3	3	3	3	3	3
36	3	3	2	4	4	2	4	4	2	4	2	2	4	3	4	3	3	4	1	3	1	3	4	3	3	2	3	3	3	3	4	4	3	3
37	4	4	3	3	4	3	3	3	3	4	3	3	4	3	3	4	3	3	4	3	3	3	4	4	3	3	3	2	3	3	1	3	3	3
38	3	4	3	3	3	3	3	3	3	3	3	3	3	3	3	3	2	3	3	3	3	3	3	4	3	2	3	1	3	3	3	3	3	
39	4	3	3	3	3	2	1	2	3	3	3	3	1	3	3	3	3	2	3	3	3	3	3	3	3	2	2	3	3	3	3	3	3	
40	3	4	3	3	3	3	3	3	3	4	3	3	3	3	3	3	3	3	3	3	2	3	3	3	3	4	4	3	3	3	3	3	3	

Kasus Butir Nomor:

Nomor 1 4 B 9 10 11 12 14 15 16 17 18 19 20 21 22 23 24 25 26 27 28 29 30 31 32 33 34 35 36 37 38 39

41	4	3	3	3	3	3	2	3	2	3	3	3	3	1	2	3	3	3	3	3	2	3	3	3	3	3	3	4	3	2	3		
42	4	4	4	3	3	3	4	3	3	3	3	4	3	2	4	3	3	4	3	2	2	3	4	4	4	3	3	3	3	2	4	4	
43	3	3	3	3	3	3	4	3	3	3	3	4	3	3	2	3	3	4	4	3	2	2	3	2	2	2	3	3	3	2	3		
44	3	3	3	3	3	3	2	3	3	3	3	3	3	3	2	3	3	3	3	3	3	3	3	3	3	2	3	3	3	4	2	2	
45	3	4	3	3	4	3	2	4	3	3	3	2	4	3	3	2	2	3	2	2	3	2	3	4	2	2	2	3	3	3	3	3	
46	3	3	2	3	3	2	3	3	3	3	3	3	3	3	3	3	3	3	3	3	3	3	4	3	3	3	3	3	3	4	3	3	
47	4	4	3	3	3	4	3	4	2	3	4	3	3	3	3	4	4	3	3	3	3	4	3	3	4	4	3	4	4	3	3	4	4
48	3	3	3	3	3	3	3	3	3	3	3	3	3	3	2	3	3	3	3	3	3	2	3	3	3	3	3	3	3	3	3	3	
49	4	4	3	3	3	3	4	3	3	4	3	4	4	4	4	4	4	3	3	3	3	3	3	2	2	3	3	3	3	3	2	3	
50	4	3	3	3	3	3	3	3	3	3	3	3	3	3	3	3	3	3	3	3	3	3	4	3	3	3	3	3	3	3	2	3	
51	3	3	3	3	2	3	3	3	3	3	4	3	3	3	3	4	3	3	2	3	2	3	3	3	2	2	3	3	3	3	2	3	
52	4	3	3	3	3	4	3	4	3	3	4	4	3	3	3	3	3	4	3	3	3	3	3	3	3	3	3	3	3	3	3	2	3



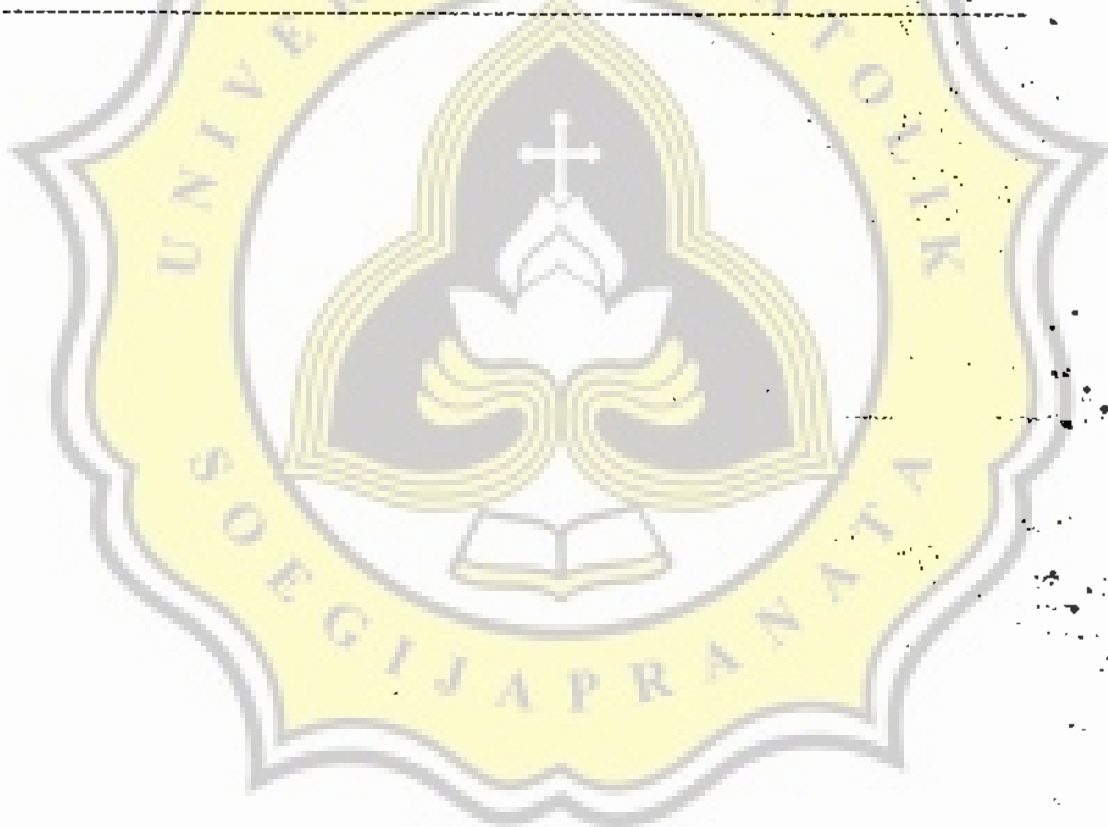
Kasus Butir Nomor:

Nomor	40	41	42	43	47	48	49	51	52	53	54	55	56	57	58	59	60	62	63	65	67	68	69	70	72	73	74	75	76	77	Tot	
1	3	4	3	4	2	4	4	4	3	4	3	1	4	3	2	3	3	3	3	3	3	3	4	4	3	3	3	3	4	4	195	
2	3	3	3	3	3	3	4	3	3	3	3	3	3	3	3	3	3	3	4	3	3	3	3	3	3	3	3	3	4	3	3	192
3	3	3	3	1	3	3	3	3	3	3	3	3	3	3	3	3	3	3	4	3	3	3	3	4	3	3	3	3	3	3	191	
4	3	2	3	3	2	3	3	3	3	3	3	3	3	3	3	3	3	3	3	3	3	3	3	3	3	2	2	3	3	2	177	
5	3	3	2	4	3	3	4	4	4	3	3	3	3	2	4	4	3	4	3	2	3	3	3	3	3	3	4	4	3	4	208	
6	3	3	3	3	3	3	3	3	3	3	3	2	3	3	3	3	3	3	3	3	3	3	3	3	3	3	3	3	3	3	186	
7	3	3	2	3	3	2	2	3	3	2	3	2	3	2	3	2	3	2	2	3	2	2	2	2	3	3	3	3	3	3	170	
8	4	4	3	3	3	3	3	3	4	4	4	4	3	3	3	3	1	4	4	3	4	3	3	4	4	4	4	4	4	4	213	
9	4	3	2	2	2	4	3	4	3	3	2	2	4	3	3	4	2	3	2	1	1	3	3	4	2	1	2	2	3	3	165	
10	3	3	3	4	3	2	3	3	3	3	3	3	3	2	3	3	3	3	3	3	3	3	3	3	3	2	3	3	3	3	186	
11	3	3	3	3	3	3	3	3	3	3	3	3	3	3	3	3	3	3	4	2	3	3	3	3	3	3	3	4	3	2	191	
12	2	3	4	4	3	4	4	3	3	3	3	2	3	3	3	3	2	3	3	3	3	4	4	3	3	3	3	4	4	3	194	
13	3	3	3	3	3	3	2	3	3	3	3	3	3	3	3	3	2	3	2	3	3	3	3	3	3	3	3	3	3	3	184	
14	3	2	3	3	2	3	2	3	3	3	3	3	3	3	3	3	2	3	4	3	3	3	3	2	3	3	3	3	3	3	182	
15	3	4	4	3	4	4	4	4	4	2	4	4	4	4	4	4	3	3	1	4	3	4	4	3	3	4	4	4	3	4	226	
16	3	4	4	3	4	4	4	4	3	4	4	4	3	3	4	4	3	4	4	3	4	4	4	4	3	4	4	4	4	4	228	
17	3	4	4	3	4	4	4	4	3	4	4	4	3	3	4	4	3	4	4	3	4	4	4	4	1	4	4	1	4	4	219	
18	3	3	3	2	3	1	3	3	2	3	3	3	3	3	3	3	3	3	2	2	3	3	3	3	3	3	1	3	1	3	176	
19	4	3	4	3	1	3	4	2	3	3	4	3	4	3	3	3	3	2	4	2	3	3	3	4	3	4	4	4	4	4	222	
20	3	3	3	3	3	3	2	3	3	3	3	3	2	2	3	3	2	4	3	3	3	3	3	3	3	3	3	3	4	3	2	183
21	2	3	3	3	3	3	3	3	2	1	4	3	2	2	2	2	2	2	2	1	2	1	1	2	3	2	2	2	2	2	159	
22	3	2	2	3	2	1	1	3	3	3	3	2	1	1	1	1	2	3	2	2	1	2	2	3	3	1	2	1	1	1	140	
23	2	3	3	2	3	3	3	3	2	3	3	3	3	3	3	3	3	3	2	3	3	3	3	3	3	3	3	3	3	3	176	
24	3	3	4	3	2	3	3	3	3	3	3	3	3	3	3	3	2	2	3	3	3	3	3	3	1	1	1	4	1	4	155	
25	3	3	3	1	2	3	3	3	1	1	1	3	2	1	2	2	3	2	3	2	2	3	3	3	2	3	3	3	3	2	150	
26	3	3	3	2	3	3	3	3	2	3	3	3	3	3	3	3	3	3	3	3	3	3	3	3	2	3	3	3	3	2	177	
27	3	3	3	3	2	3	3	3	3	3	3	3	3	3	2	2	3	3	2	3	3	3	3	3	3	3	3	2	3	3	176	
28	3	3	3	3	3	3	3	2	3	3	3	3	3	2	3	3	3	2	3	3	3	2	2	2	3	2	3	3	3	3	177	
29	3	2	3	3	3	3	3	3	2	3	3	3	3	3	3	3	3	3	3	3	3	3	3	3	3	3	3	2	4	3	175	
30	3	3	3	2	3	3	3	3	2	3	3	3	2	2	3	3	3	3	3	3	3	2	3	3	2	3	1	3	3	3	177	
31	3	2	4	2	3	3	3	2	3	3	3	3	3	2	3	3	3	3	4	3	3	2	2	3	3	3	3	3	3	3	182	
32	3	3	4	1	4	4	3	3	3	4	4	4	4	3	3	3	3	2	3	3	4	3	3	3	4	4	4	4	4	4	3	210
33	4	4	3	4	3	4	4	3	3	4	4	4	3	3	3	3	3	3	3	3	3	4	4	4	3	4	3	4	4	2	234	
34	3	2	3	3	2	3	3	4	3	3	3	3	3	3	3	3	3	2	3	3	4	3	3	3	3	3	3	4	3	2	187	
35	3	3	3	2	3	3	3	3	3	3	3	2	2	3	3	3	2	3	3	3	3	3	3	3	3	3	4	3	3	3	189	
36	3	4	3	4	2	3	4	3	3	4	3	1	4	4	4	4	4	3	3	2	4	4	4	4	3	4	4	4	3	3	202	
37	3	3	4	3	4	3	4	4	4	3	4	3	3	1	3	3	3	1	4	3	2	3	3	4	4	3	1	4	4	1	197	
38	3	3	3	3	2	3	3	3	3	3	3	3	3	3	3	3	3	3	3	3	4	3	3	3	4	4	4	3	4	3	191	
39	3	3	4	3	3	3	3	3	3	4	3	3	2	3	3	3	3	3	3	3	4	3	3	3	3	4	3	3	4	3	185	
40	2	3	3	3	3	3	3	3	3	3	3	2	3	3	3	3	3	3	3	3	3	3	3	3	3	3	2	3	3	3	189	

Kasus Butir Nomor:

Nomor 40 41 42 43 47 48 49 51 52 53 54 55 56 57 58 59 60 62 63 65 67 68 69 70 72 73 74 75 76 77 Tot

41	3	2	1	3	3	3	3	3	3	3	3	3	3	3	3	3	3	3	1	3	3	3	3	3	2	3	3	3	3	178		
42	3	2	3	3	3	3	3	3	4	3	4	3	3	3	2	2	4	3	3	4	4	3	3	2	3	3	3	4	3	3	199	
43	2	3	3	2	2	3	3	3	2	3	3	2	3	3	1	1	3	3	4	3	4	4	4	3	3	4	3	4	3	3	183	
44	3	2	2	3	3	3	3	3	3	3	3	3	3	3	2	2	2	2	2	1	1	1	3	2	2	2	2	2	2	2	166	
45	3	4	3	2	3	3	3	3	3	3	3	3	3	2	4	3	3	2	3	3	1	3	3	3	3	3	3	2	3	3	3	180
46	3	3	2	3	3	3	3	3	3	3	2	3	3	3	1	1	3	3	1	3	3	3	3	3	3	3	3	3	3	3	3	181
47	4	4	3	1	3	4	4	3	3	2	4	3	3	3	2	2	3	3	3	3	3	3	3	3	3	3	3	3	4	4	3	204
48	3	2	4	3	3	3	3	3	3	4	3	3	3	3	4	4	2	4	4	3	3	3	3	3	4	3	3	3	3	2	191	
49	3	3	3	4	3	3	3	4	2	3	4	3	3	3	2	2	2	3	3	3	4	3	3	4	3	4	4	4	4	4	202	
50	3	3	3	3	3	3	3	3	3	4	3	3	2	3	3	3	3	3	3	3	3	3	3	3	3	3	0	3	3	3	3	187
51	2	3	3	3	2	3	3	3	2	3	3	2	3	2	2	2	3	3	3	3	4	4	4	3	3	4	3	4	3	3	183	
52	3	3	3	3	3	3	3	3	3	3	3	3	3	3	1	1	3	3	4	3	3	3	3	3	4	3	3	3	3	2	194	



S.P.S. : Seri Proqram Statistik
 Proqram : Uji-Keandalan Teknik Hoyt-KR
 Edisi : Sutrisno Hadi dan Seno Paardiyanto
 Universitas Gadjah Mada, Yogyakarta, Indonesia
 Versi 89/IBM; Hak Cipta (c) 1989, Dilindungi UU

=====
 Nama Peneliti : Bina
 Nama Lembaga : Fakultas Psikologi Unika
 Tgl. Analisis : 17 Desember 1990
 Nama Berkas : bina

Nama Konstrak : Motivasi Kerja

- Butir 1 = Rekaman Nomor : 1
- Butir 4 = Rekaman Nomor : 4
- Butir 8 = Rekaman Nomor : 8
- Butir 9 = Rekaman Nomor : 9
- Butir 10 = Rekaman Nomor : 10
- Butir 11 = Rekaman Nomor : 11
- Butir 12 = Rekaman Nomor : 12
- Butir 14 = Rekaman Nomor : 14
- Butir 15 = Rekaman Nomor : 15
- Butir 16 = Rekaman Nomor : 16
- Butir 17 = Rekaman Nomor : 17
- Butir 18 = Rekaman Nomor : 18
- Butir 19 = Rekaman Nomor : 19
- Butir 20 = Rekaman Nomor : 20
- Butir 21 = Rekaman Nomor : 21
- Butir 22 = Rekaman Nomor : 22
- Butir 23 = Rekaman Nomor : 23
- Butir 24 = Rekaman Nomor : 24
- Butir 25 = Rekaman Nomor : 25
- Butir 26 = Rekaman Nomor : 26
- Butir 27 = Rekaman Nomor : 27
- Butir 28 = Rekaman Nomor : 28
- Butir 29 = Rekaman Nomor : 29
- Butir 30 = Rekaman Nomor : 30
- Butir 31 = Rekaman Nomor : 31
- Butir 32 = Rekaman Nomor : 32
- Butir 33 = Rekaman Nomor : 33
- Butir 34 = Rekaman Nomor : 34
- Butir 35 = Rekaman Nomor : 35
- Butir 36 = Rekaman Nomor : 36
- Butir 37 = Rekaman Nomor : 37
- Butir 38 = Rekaman Nomor : 38
- Butir 39 = Rekaman Nomor : 39
- Butir 40 = Rekaman Nomor : 40
- Butir 41 = Rekaman Nomor : 41
- Butir 42 = Rekaman Nomor : 42
- Butir 43 = Rekaman Nomor : 43
- Butir 47 = Rekaman Nomor : 47
- Butir 48 = Rekaman Nomor : 48
- Butir 49 = Rekaman Nomor : 49
- Butir 51 = Rekaman Nomor : 51
- Butir 52 = Rekaman Nomor : 52
- Butir 53 = Rekaman Nomor : 53
- Butir 54 = Rekaman Nomor : 54

- Butir 55 = Rekaman Nomor : 55
- Butir 56 = Rekaman Nomor : 56
- Butir 57 = Rekaman Nomor : 57
- Butir 58 = Rekaman Nomor : 58
- Butir 59 = Rekaman Nomor : 59
- Butir 60 = Rekaman Nomor : 60
- Butir 62 = Rekaman Nomor : 62
- Butir 63 = Rekaman Nomor : 63
- Butir 65 = Rekaman Nomor : 65
- Butir 67 = Rekaman Nomor : 67
- Butir 68 = Rekaman Nomor : 68
- Butir 69 = Rekaman Nomor : 69
- Butir 70 = Rekaman Nomor : 70
- Butir 72 = Rekaman Nomor : 72
- Butir 73 = Rekaman Nomor : 73
- Butir 74 = Rekaman Nomor : 74
- Butir 75 = Rekaman Nomor : 75
- Butir 76 = Rekaman Nomor : 76
- Butir 77 = Rekaman Nomor : 77

Cacah Kasus Semula : 52
 Cacah Data Kosong : 0
 Cacah Kasus Jalan : 52

== TABEL RANGKUMAN ANALISIS ==

Sumber	JK	db	RK
Subyek	299.076	51	5.688
Butir	59.729	62	--
Sisa	1,049.826	3162	0.332
Total	1,399.631	3275	--

$r_{tt} = 0.942 \quad \checkmark \quad p = 0.000$

l a m p i r a n C



** TABEL DATA : bnf

Kasus Nomor	Butir Nomor																									Total
	1	2	3	4	5	6	7	8	9	10	11	12	13	14	15	16	17	18	19	20	21	22	23	24	25	
1	4	3	2	3	3	2	2	4	2	3	4	3	3	3	4	3	4	4	3	3	3	3	4	4	4	80
2	3	2	2	2	3	2	2	3	3	2	2	3	2	2	3	2	3	2	3	3	3	2	3	3	3	63
3	3	3	3	3	4	3	4	3	3	3	3	3	3	3	2	3	3	3	3	3	3	3	3	2	3	75
4	3	3	3	3	3	3	3	3	1	3	2	3	3	3	3	3	3	2	3	3	3	3	3	3	2	70
5	3	3	2	3	4	4	3	3	3	3	3	4	3	3	3	3	3	3	2	3	3	3	3	3	3	76
6	4	3	4	3	3	3	2	3	3	4	3	3	4	4	3	3	3	3	3	3	2	1	3	3	3	76
7	3	1	1	2	2	1	1	2	3	1	1	1	2	2	1	1	2	1	2	2	3	4	2	2	2	45
8	2	4	4	3	4	3	4	3	3	4	4	4	3	3	4	4	4	4	3	4	4	1	4	4	4	88
9	1	1	2	4	1	2	1	3	1	3	1	1	1	1	1	1	1	1	1	1	1	2	2	2	1	37
10	3	3	2	3	3	3	2	3	3	3	2	2	3	3	3	3	3	2	3	3	3	3	3	3	4	71
11	2	3	3	3	4	3	2	3	3	2	3	4	3	3	3	4	3	3	3	3	3	1	3	3	3	73
12	2	2	2	3	3	2	2	3	2	3	2	2	3	3	2	2	3	1	3	3	2	3	3	2	2	69
13	3	2	2	2	3	2	2	3	3	3	2	2	2	2	2	2	2	2	4	3	3	2	2	3	3	61
14	3	3	3	2	3	3	3	3	3	2	3	3	2	2	3	3	4	3	2	3	4	3	1	3	3	70
15	3	2	3	1	2	2	2	2	3	3	1	2	3	3	2	2	2	3	2	3	3	2	4	4	2	61
16	3	3	2	3	3	3	3	3	3	3	4	3	3	3	3	3	3	3	3	3	3	3	3	4	3	76
17	3	3	2	3	3	3	3	4	3	3	3	2	3	3	3	3	3	3	2	3	2	3	3	4	3	73
18	4	2	2	2	2	2	2	3	3	2	2	2	2	2	2	2	4	1	2	4	1	2	4	3	3	60
19	3	3	2	3	4	2	4	3	3	3	2	4	2	2	3	3	4	3	3	3	3	3	4	2	3	74
20	2	2	2	3	3	3	2	1	2	1	3	1	3	3	2	2	3	1	2	2	3	2	3	3	2	56
21	3	3	3	3	3	3	3	4	4	3	3	3	3	3	4	3	4	2	3	3	3	3	3	3	3	78
22	3	3	2	3	3	3	3	3	3	3	3	3	3	3	3	3	3	3	2	3	3	3	3	3	3	73
23	4	2	2	3	1	2	2	3	3	2	2	2	2	2	2	2	2	2	2	3	4	2	1	2	2	57
24	3	3	3	4	3	3	3	3	3	4	3	3	4	4	3	4	3	4	3	3	3	4	3	3	2	81
25	2	3	4	3	3	3	2	3	2	3	3	3	3	3	2	3	3	2	4	4	4	3	2	2	3	72
26	3	2	3	3	3	2	3	3	1	3	2	2	3	3	2	2	3	3	2	3	3	3	4	3	3	67
27	3	2	2	3	3	3	2	2	3	2	2	2	2	2	2	2	2	2	2	3	3	2	3	1	2	57
28	2	2	3	2	2	2	2	3	4	2	2	2	3	3	2	2	3	1	3	1	3	2	2	2	3	58
29	3	2	2	3	3	2	2	3	2	3	3	3	3	3	3	3	3	2	3	3	2	3	2	2	2	65
30	2	1	2	2	2	1	1	3	3	1	1	1	3	1	1	1	1	1	1	2	2	3	1	3	1	41
31	3	2	2	3	3	2	1	2	2	2	2	3	3	3	2	2	3	2	2	3	3	2	3	3	2	60
32	1	2	1	3	3	1	2	3	3	2	3	2	3	3	2	2	3	2	3	3	2	2	3	3	2	59
33	3	4	4	4	3	4	4	4	4	3	4	4	4	4	2	4	4	4	4	3	4	3	4	4	3	92
34	3	3	2	4	4	3	3	4	2	4	3	4	4	3	3	3	3	4	3	3	3	3	4	3	4	82
35	3	2	3	1	3	2	3	3	2	1	2	1	3	2	2	2	3	1	3	2	2	2	4	2	2	56
36	4	4	3	4	4	4	3	4	3	4	4	4	3	3	4	4	3	4	4	4	3	4	2	4	4	91
37	4	3	4	4	4	3	4	3	3	3	3	3	2	3	3	3	3	3	3	3	3	3	1	3	3	77
38	3	3	3	3	3	3	3	3	3	3	2	3	3	4	2	2	2	2	1	4	3	2	3	2	1	66
39	3	3	3	3	3	2	3	3	4	4	3	3	3	3	3	3	3	3	3	4	3	4	3	2	3	77
40	3	3	3	3	2	3	4	3	3	3	3	2	3	2	3	3	3	3	4	3	3	3	3	3	2	73

Kasus Nomor	Butir Nomor																									Total
	1	2	3	4	5	6	7	8	9	10	11	12	13	14	15	16	17	18	19	20	21	22	23	24	25	
41	2	3	2	3	3	3	3	2	3	3	3	3	3	2	3	3	3	3	4	3	3	3	3	3	3	72
42	3	2	3	3	3	2	3	3	2	2	2	1	1	3	2	2	4	1	3	3	2	2	3	3	3	61
43	3	3	3	4	4	3	2	3	4	3	4	4	3	4	4	3	3	4	3	2	3	3	4	3	4	83
44	3	3	2	3	1	3	3	4	3	3	3	3	3	3	3	3	3	3	3	1	4	3	3	3	3	72
45	3	2	4	3	3	2	2	3	3	2	3	2	3	2	2	2	2	2	2	3	3	3	2	3	2	63
46	3	3	2	3	3	3	3	1	3	3	3	3	3	3	4	3	4	4	3	3	3	3	3	3	3	75
47	3	2	1	3	3	2	2	4	2	2	2	2	1	2	2	2	4	3	3	3	2	2	4	2	2	60
48	2	1	2	2	2	1	1	1	1	1	1	1	1	3	2	1	1	3	1	2	2	2	1	3	1	39
49	1	3	2	3	4	3	2	3	2	3	3	4	3	2	4	3	3	3	3	3	3	3	3	4	3	73
50	4	2	2	1	3	2	2	3	2	2	2	1	3	2	2	3	3	2	2	2	4	3	3	2	2	59
51	3	3	3	4	4	4	3	3	4	4	3	3	3	2	4	4	3	3	3	3	4	4	3	3	4	84
52	3	3	2	3	3	3	3	3	3	3	3	3	3	3	3	3	3	3	4	4	3	3	2	3	3	75



S.P.S. : Seri Program Statistik
 Program : Analisis Kesahihan Butir
 Edisi : Sutrisno Hadi dan Seno Panardiyanto
 Universitas Gadjah Mada, Yogyakarta, Indonesia
 Versi 18M/89, Hak Cipta (c) 1989, Dilindungi UU

 Nama Peneliti : Gina Dwaramati
 Nama Lembaga : Fakultas Psikologi UNIKA
 Tgl. Analisis : 17 Desember 1990
 Nama Berkas : bnl

Nama Konstruk : Self Esteem

Butir 1 = Rekamannya Nomor : 1
 Butir 2 = Rekamannya Nomor : 2
 Butir 3 = Rekamannya Nomor : 3
 Butir 4 = Rekamannya Nomor : 4
 Butir 5 = Rekamannya Nomor : 5

 Butir 6 = Rekamannya Nomor : 6
 Butir 7 = Rekamannya Nomor : 7
 Butir 8 = Rekamannya Nomor : 8
 Butir 9 = Rekamannya Nomor : 9
 Butir 10 = Rekamannya Nomor : 10

 Butir 11 = Rekamannya Nomor : 11
 Butir 12 = Rekamannya Nomor : 12
 Butir 13 = Rekamannya Nomor : 13
 Butir 14 = Rekamannya Nomor : 14
 Butir 15 = Rekamannya Nomor : 15

 Butir 16 = Rekamannya Nomor : 16
 Butir 17 = Rekamannya Nomor : 17
 Butir 18 = Rekamannya Nomor : 18
 Butir 19 = Rekamannya Nomor : 19
 Butir 20 = Rekamannya Nomor : 20

 Butir 21 = Rekamannya Nomor : 21
 Butir 22 = Rekamannya Nomor : 22
 Butir 23 = Rekamannya Nomor : 23
 Butir 24 = Rekamannya Nomor : 24
 Butir 25 = Rekamannya Nomor : 25

Cacah Kasus Semula : 52
 Cacah Data Kosong : 0
 Cacah Kasus Jalan : 52

TABEL RANGKUMAN ANALISIS BUTIR

Data Asli pada Taraf Signifikansi : 0.10

TABEL RANGKUMAN ANALISIS BUTIR

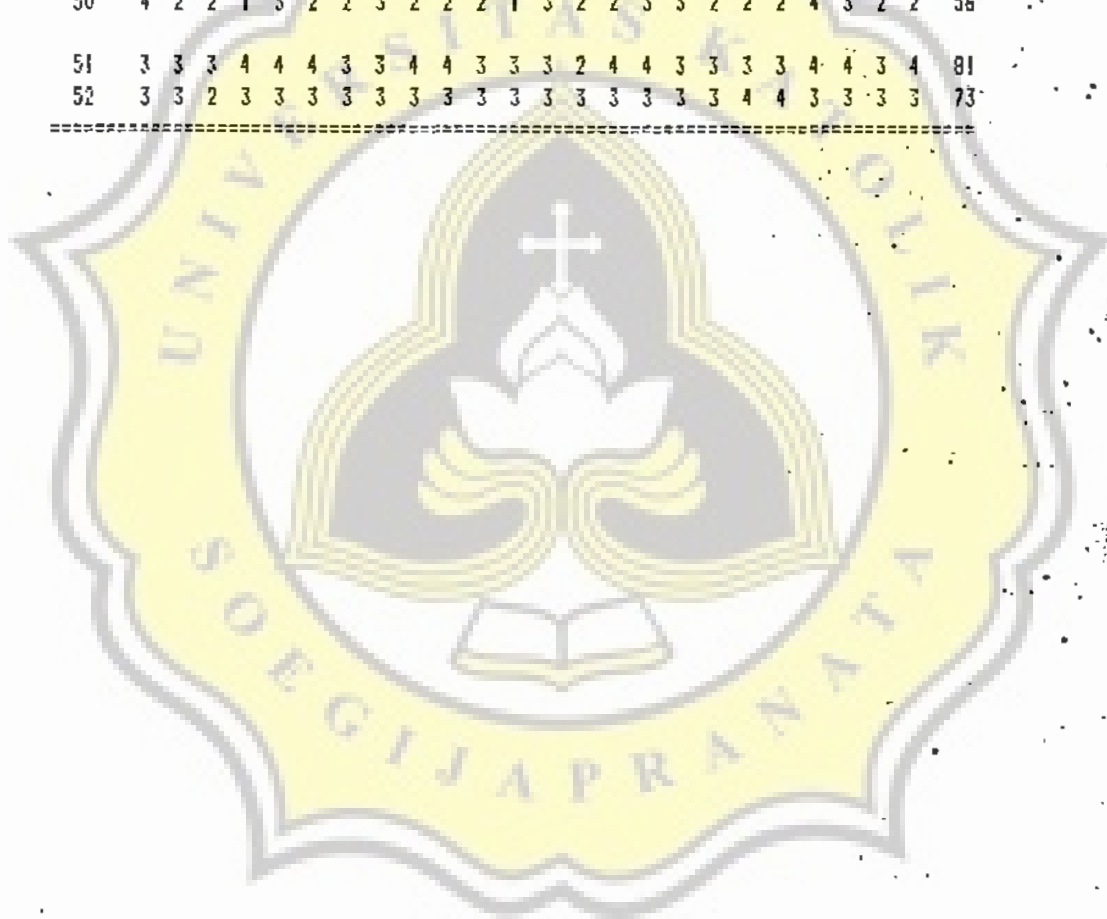
Pularan Ke - 2 pada Taraf Signifikansi : 0.05

Butir No.	r xy	r pq	p	Butir No.	r xy	r pq	p	Status
1	0.327	0.273	0.012	1	0.327	0.274 ✓	0.012	o.k.
2	0.952	0.946	0.000	2	0.954	0.948 ✓	0.000	o.k.
3	0.461	0.409	0.001	3	0.468	0.416	0.001	o.k.
4	0.540	0.496	0.000	4	0.548	0.503	0.000	o.k.
5	0.634	0.595	0.000	5	0.627	0.589	0.000	o.k.
6	0.774	0.747	0.000	6	0.781	0.755	0.000	o.k.
7	0.718	0.683	0.000	7	0.717	0.682	0.000	o.k.
8	0.441	0.394	0.001	8	0.438	0.391	0.001	o.k.
9	0.410	0.357	0.002	9	0.422	0.369	0.002	o.k.
10	0.794	0.765	0.000	10	0.796	0.767	0.000	o.k.
11	0.847	0.826	0.000	11	0.850	0.830	0.000	o.k.
12	0.830	0.803	0.000	12	0.830	0.803	0.000	o.k.
13	0.482	0.438	0.000	13	0.470	0.426	0.001	o.k.
14	0.513	0.470	0.000	14	0.512	0.467	0.000	o.k.
15	0.893	0.877	0.000	15	0.891	0.875	0.000	o.k.
16	0.914	0.902	0.000	16	0.918	0.906	0.000	o.k.
17	0.539	0.497	0.000	17	0.524	0.482	0.000	o.k.
18	0.860	0.836	0.000	18	0.853	0.828	0.000	o.k.
19	0.477	0.429	0.000	19	0.489	0.441	0.000	o.k.
20	0.508	0.462	0.000	20	0.508	0.462	0.000	o.k.
21	0.464	0.418	0.001	21	0.476	0.430	0.000	o.k.
22	0.517	0.465	0.000	22	0.527	0.475	0.000	o.k.
23	0.161	0.100	0.128	23	0.161	0.100	0.128	gugur
24	0.677	0.640	0.000	24	0.671	0.634	0.000	o.k.
25	0.752	0.721	0.000	25	0.752	0.721	0.000	o.k.

TABEL BUTIR-BUTIR SAHIF
 Pada Taraf Signifikansi : 0.05

Kasus Nomor	Butir Nomor:																									Tot
	1	2	3	4	5	6	7	8	9	10	11	12	13	14	15	16	17	18	19	20	21	22	24	25		
1	4	3	2	3	3	2	2	4	2	3	4	3	3	3	4	3	4	4	3	3	3	3	4	4	76	
2	3	2	2	2	3	2	2	3	3	2	2	3	2	2	3	2	3	2	3	3	3	3	2	3	60	
3	3	3	3	3	4	3	4	3	3	3	3	3	3	3	2	3	3	3	3	3	3	3	2	3	72	
4	3	3	3	3	3	3	3	3	1	3	2	3	3	3	3	3	3	2	3	3	3	3	3	2	67	
5	3	3	2	3	4	4	3	3	3	3	3	4	3	3	3	3	3	3	2	3	3	3	3	3	73	
6	4	3	4	3	3	3	2	3	3	4	3	3	4	4	3	3	3	3	3	3	2	1	3	3	73	
7	3	1	1	2	2	1	1	2	3	1	1	1	2	2	1	1	2	1	2	2	3	4	2	2	43	
8	2	4	4	3	4	3	4	3	3	4	4	4	3	3	4	4	4	4	3	4	4	1	4	4	84	
9	1	1	2	4	1	2	1	3	1	3	1	1	1	1	1	1	1	1	1	1	1	2	2	1	35	
10	3	3	2	3	3	3	2	3	3	3	2	2	3	3	3	3	3	2	3	3	3	3	3	4	68	
11	2	3	3	3	4	3	2	3	3	2	3	4	3	3	3	4	3	3	3	3	3	1	3	3	70	
12	2	2	2	3	3	2	2	3	2	3	2	2	3	3	2	2	3	1	3	3	2	3	2	2	57	
13	3	2	2	2	3	2	2	3	3	3	2	2	2	2	2	2	2	2	4	3	3	2	3	3	59	
14	3	3	3	2	3	3	3	3	3	2	3	3	2	2	3	3	4	3	2	3	4	3	3	3	69	
15	3	2	3	1	2	2	2	2	3	3	1	2	3	3	2	2	2	3	2	3	3	2	4	2	57	
16	3	3	2	3	3	3	3	3	3	3	4	3	3	3	3	3	3	3	3	3	3	3	4	3	73	
17	3	3	2	3	3	3	3	4	3	3	3	2	3	3	3	3	3	2	3	2	3	4	3	70		
18	4	2	2	2	2	2	2	3	3	2	2	2	2	2	2	4	1	2	4	1	2	3	3	56		
19	3	3	2	3	4	2	4	3	3	3	2	4	2	2	3	3	4	3	3	3	3	3	2	3	70	
20	2	2	2	3	3	3	2	1	2	1	3	1	3	3	2	2	3	1	2	2	3	2	3	2	53	
21	3	3	3	3	3	3	3	4	4	3	3	3	3	3	4	3	4	2	3	3	3	3	3	3	75	
22	3	3	2	3	3	3	3	3	3	3	3	3	3	3	3	3	3	2	3	3	3	3	3	3	70	
23	4	2	2	3	1	2	2	3	3	2	2	2	2	2	2	2	2	2	3	4	2	1	2	3	55	
24	3	3	3	4	3	3	3	3	3	4	3	3	4	4	3	4	3	4	3	3	3	4	3	2	78	
25	2	3	4	3	3	3	2	3	2	3	3	3	3	3	2	3	3	2	4	4	4	3	2	3	70	
26	3	2	3	3	3	2	3	3	1	3	2	2	3	3	2	2	3	3	2	3	3	3	3	3	63	
27	3	2	2	3	3	3	2	2	3	2	2	2	2	2	2	2	2	2	2	3	3	2	1	2	54	
28	2	2	3	2	2	2	2	3	4	2	2	2	3	3	2	2	3	1	3	1	3	2	2	3	56	
29	3	2	2	3	3	2	2	3	2	3	3	3	3	3	3	3	3	2	3	3	2	3	2	2	63	
30	2	1	2	2	2	1	1	3	3	1	1	1	3	1	1	1	1	1	2	2	3	1	1	1	38	
31	3	2	2	3	3	2	1	2	2	2	2	3	3	3	2	2	3	2	2	3	3	2	3	2	57	
32	1	2	1	3	3	1	2	3	3	2	3	2	3	3	2	2	3	2	3	3	2	2	3	2	56	
33	3	4	4	4	3	4	4	4	3	4	4	4	4	4	2	4	4	4	4	3	4	3	4	4	88	
34	3	3	2	4	4	3	3	4	2	4	3	4	4	3	3	3	3	4	3	3	3	3	3	4	78	
35	3	2	3	1	3	2	3	3	2	1	2	1	3	2	2	2	3	1	3	2	2	2	2	2	52	
36	4	4	3	4	4	4	3	4	3	4	4	4	3	3	4	4	3	4	4	4	3	4	4	4	89	
37	4	3	4	4	4	3	4	3	3	3	3	3	2	3	3	3	3	3	3	3	3	3	3	3	76	
38	3	3	3	3	3	3	3	3	3	3	2	3	3	4	2	2	2	2	1	4	3	2	2	1	63	
39	3	3	3	3	3	2	3	3	4	4	3	3	3	3	3	3	3	3	4	3	4	3	3	3	75	
40	3	3	3	3	2	3	4	3	3	3	3	2	3	2	3	3	3	3	4	3	3	3	3	2	70	

Kasus Noor	Butir Nomor:																									Tot
	1	2	3	4	5	6	7	8	9	10	11	12	13	14	15	16	17	18	19	20	21	22	24	25		
41	2	3	2	3	3	3	3	2	3	3	3	3	3	2	3	3	3	3	4	3	3	3	3	3	69	
42	3	2	3	3	3	2	3	3	2	2	2	1	1	3	2	2	4	1	3	3	2	2	3	3	58	
43	3	3	3	4	4	3	2	3	4	3	4	4	3	4	4	3	3	4	3	2	3	3	3	4	79	
44	3	3	2	3	1	3	3	4	3	3	3	3	3	3	3	3	3	3	3	1	4	3	3	3	69	
45	3	2	4	3	3	2	2	3	3	2	3	2	3	2	2	2	2	2	2	3	3	3	2	2	60	
46	3	3	2	3	3	3	3	1	3	3	3	3	3	3	4	3	4	4	3	3	3	3	3	3	72	
47	3	2	1	3	3	2	2	4	2	2	2	2	1	2	2	2	4	3	3	3	2	2	2	2	56	
48	2	1	2	2	2	1	1	1	1	1	1	1	3	2	1	1	3	1	2	2	2	1	1	1	36	
49	1	3	2	3	4	3	2	3	2	3	3	4	3	2	4	3	3	3	3	3	3	3	4	3	70	
50	4	2	2	1	3	2	2	3	2	2	2	1	3	2	2	3	3	2	2	2	4	3	2	2	56	
51	3	3	3	4	4	4	3	3	4	4	3	3	3	2	4	4	3	3	3	3	4	4	3	4	81	
52	3	3	2	3	3	3	3	3	3	3	3	3	3	3	3	3	3	3	4	4	3	3	3	3	73	



S.P.S. : Seri Program Statistik
 Program : Uji-Keandalan Teknik Hoyt-KR
 Edisi : Sutrisno Hadi dan Seno Pawardiyanto
 Universitas Gadjah Mada, Yogyakarta, Indonesia
 Versi 89/TEM; Hak Cipta (c) 1989, Dilindungi UU

Nama Peneliti : Bina Dwawati
 Nama Lembaga : Fakultas Psikologi UNIKA
 Tgl. Analisis : 17 Desember 1990
 Nama Berkas : bn1

Nama Konstrak : Self Esteem

** TABEL RANGKUMAN ANALISIS

Butir	1 = Rekaman Nomor : 1	Suber	JK	db	RK
Butir	2 = Rekaman Nomor : 2				
Butir	3 = Rekaman Nomor : 3				
Butir	4 = Rekaman Nomor : 4				
Butir	5 = Rekaman Nomor : 5				
Butir	6 = Rekaman Nomor : 6				
Butir	7 = Rekaman Nomor : 7	Subyek	313.254	51	6.142
Butir	8 = Rekaman Nomor : 8	Butir	26.396	23	--
Butir	9 = Rekaman Nomor : 9	Sisa	431.937	1173	0.368
Butir	10 = Rekaman Nomor : 10				
Butir	11 = Rekaman Nomor : 11				
Butir	12 = Rekaman Nomor : 12				
Butir	13 = Rekaman Nomor : 13				
Butir	14 = Rekaman Nomor : 14	Total	771.587	1247	--
Butir	15 = Rekaman Nomor : 15				
Butir	16 = Rekaman Nomor : 16				
Butir	17 = Rekaman Nomor : 17				
Butir	18 = Rekaman Nomor : 18				
Butir	19 = Rekaman Nomor : 19				
Butir	20 = Rekaman Nomor : 20				
Butir	21 = Rekaman Nomor : 21				
Butir	22 = Rekaman Nomor : 22				
Butir	24 = Rekaman Nomor : 24				
Butir	25 = Rekaman Nomor : 25				

$$r_{lt} = 0.940 \quad \checkmark \quad p = 0.000$$

Cacah Kasus Semula : 52
 Cacah Data Kosong : 0
 Cacah Kasus Jalan : 52

AAN

l a m p i r a n D



S.P.S. : Seri Program Statistik
 Program : Uji Normalitas Sebaran
 Edisi : Sutrisno Hadi dan Seno Pawardiyanto
 Universitas Gadjah Mada, Yogyakarta, Indonesia
 Versi 88/TN/IDM; Hak Cipta (c) 1988, Dilindungi

Nama Peneliti : Bina Dwaramati
 Nama Lembaga : Fak. Psikologi Unika
 Tgl. Analisis : 2 Februari 1991
 Nama Berkas : dwar

Nama Ubahan X 1 : Motivasi Kerja
 Nama Ubahan X 2 : Self Esteem
 Nama Ubahan X 3 : Masa Kerja
 Nama Ubahan X 4 : Usia
 Nama Ubahan X 5 : Keikatan Kerja

Ubahan X 1 = Rekamannya Nomor : 1
 Ubahan X 2 = Rekamannya Nomor : 2
 Ubahan X 3 = Rekamannya Nomor : 3
 Ubahan X 4 = Rekamannya Nomor : 4
 Ubahan X 5 = Rekamannya Nomor : 5

Cacah Kasus Semula : 100
 Cacah Data Kosong : 0
 Cacah Kasus Jalan : 100

** TABEL RANGKUMAN - UBAHAN: X 1

Klas	fo	fh	D	DD	DD/fh
10	0	0.82	-0.82	0.67	0.82
9	2	2.77	-0.77	0.59	0.21
8	8	7.92	0.08	0.01	0.00
7	15	15.92	-0.92	0.85	0.05
6	29	22.57	6.43	41.34	1.83
5	21	22.57	-1.57	2.46	0.11
4	16	15.92	0.08	0.01	0.00
3	4	7.92	-3.92	15.37	1.94
2	3	2.77	0.23	0.05	0.02
1	2	0.82	1.18	1.39	1.70
Total	100	100.00	--	--	6.69

db = 9 p = 0.809
 Sebarannya : normal.

** KECOCOKAN KURVE: X 1

 Kelas fo fh

10	0	0.82	: :
9	2	2.77	: oo# :
8	8	7.92	: oooooooooo :
7	15	15.92	: oooooooooooooo# :
6	29	22.57	: oooooooooooooooooooooo#ooooooooo :
5	21	22.57	: oooooooooooooooooooooo # :
4	16	15.92	: ooooooooooooooo# :
3	4	7.92	: oooo # :
2	3	2.77	: oo# :
1	2	0.82	: oo :

 Rerata = 204.290

S.B. = 16.233

Kai Kuadrat = 6.687

p = 0.869

** TABEL RANGKUMAN - UBAHAN: X 2

Klas	f _o	f _h	D	DD	DD/f _h
10	1	0.92	0.18	0.03	0.04
9	3	2.77	0.23	0.05	0.02
8	8	7.92	0.05	0.01	0.00
7	13	15.92	-2.92	8.53	0.54
6	17	22.57	-5.57	31.02	1.37
5	38	22.57	15.43	238.08	10.55
4	10	15.92	-5.92	35.05	2.20
3	7	7.92	-0.92	0.85	0.11
2	1	2.77	-1.77	3.13	1.13
1	2	0.92	1.18	1.39	1.70
Total	100	100.00	--	--	17.66

dh = 9 p = 0.097
 Sebarannya : normal.



PERPUSTAKAAN

KECOCOKAN KURVE: X 2
 =====

Klas fo fh

10	1	0.82	: o
			:
9	3	2.77	: oofo
			:
8	8	7.92	: oooooofo
			:
7	13	15.92	: oooooooooo f
			:
6	17	22.57	: oooooooooooooo f
			:
5	38	22.57	: oooooooooooooooooooooo oooooooooooooo
			:
4	10	15.92	: oooooooooo f
			:
3	7	7.92	: ooooooo f
			:
2	1	2.77	: o f
			:
1	2	0.82	: oo
			:

 Rerata = 77.330
 S.D. = 8.810
 Kai Kuadrat = 17.656
 p = 0.097

** TABEL RANGKUMAN - UBAHAN: X 5

Klas	f _o	f _h	0	00	00/f _h
10	1	0.82	0.18	0.03	0.04
9	3	2.77	0.23	0.05	0.02
8	5	7.92	-2.92	0.53	1.08
7	19	15.92	3.08	9.49	0.60
6	17	22.57	-5.57	31.02	1.37
5	28	22.57	5.43	29.48	1.31
4	19	15.92	3.08	9.49	0.60
3	5	7.92	-2.92	0.53	1.08
2	1	2.77	-1.77	3.13	1.13
1	2	0.82	1.18	1.39	1.70
Total	100	100.00	--	--	8.91

db = 9 p = 0.630
 Sebarannya : normal.

KECCOKAN KURVE: (5

Klas fo fh

10	1	0.82	: a
			:
9	3	2.77	: o o o
			:
8	5	7.92	: o o o o o
			:
7	19	15.92	: o o o o o o o o o o o o o o o o o o o
			:
6	17	22.57	: o o o o o o o o o o o o o o o
			:
5	28	22.57	: o
			:
4	19	15.92	: o o o o o o o o o o o o o o o o o o o
			:
3	5	7.92	: o o o o o
			:
2	1	2.77	: o
			:
1	2	0.82	: o o

Rerata = 88.160
 S.B. = 8.351
 Kai Kuadrat = 8.914
 p = 0.630



PERPUSTAKAAN

S.P.S. : Seri Program Statistik
 Program : Analisis Bentuk Regresi
 Edisi : Sutrisno Hadi dan Seno Panardiyanto
 Universitas Gadjah Mada, Yogyakarta, Indonesia
 Versi IBM/88, Hak Cipta (c) 1988, Dilindungi

Nama Peneliti : Bina Dwarawati
 Nama Lembaga : Fak. Psikologi Unika
 Tgl. Analisis : 2 Pebruari 1991
 Nama Berkas : dwar

Nama Ubahan Bebas X : Motivasi Kerja
 Nama Ubahan Taut Y : Keikatan Kerja

Ubahan Bebas X 1 = Rekamannya Nomor : 1 pangkat 1
 Ubahan Bebas X 2 = Rekamannya Nomor : 1 pangkat 2
 Ubahan Taut Y = Rekamannya Nomor : 5

Cacah Kasus Seaula : 100
 Cacah Data Kosong : 0
 Cacah Kasus Jalan : 100

** STATISTIK INDUK :

X	0	1	2	Y
0	100	20429	4199529	8816
1	20429	4199529	8.683879E+08	1807945
2	4199529	8.683879E+08	1.805748E+11	3.730081E+08
Y	8816	1807945	3.730081E+08	784122

** JUMLAH TANGKAP :

X	1	2	Y
---	---	---	---

1 226088.750210466110.00028924.500

2 210466180.00024214375000.00022777864.000

Y 28924.37522777864.00028903.500

** INTERKORELASI :

X	1	2	Y
1	1.000	0.998	0.516
p	0.000	0.000	0.000
2	0.998	1.000	0.515
p	0.000	0.000	0.000
Y	0.516	0.515	1.000
p	0.000	0.000	0.000

p = dua-ektor.

** Koef. Garis Regresi Linear

Beta 0 = 33.937

Beta 1 = 0.265

Ralat Baku Est. = 7.190

Ry(1) = 0.516

Koef. Det. (R²) = 0.266

** Koef. Garis Regresi Kuadratik

Beta 0 = 33.226

Beta 1 = 0.273

Beta 2 = -0.000

Ralat Baku Est. = 7.227

Ry(12) = 0.516

Koef. Det. (R²) = 0.266

== RANGKUMAN ANALISIS REGRESI : X 1 & Y

Sumber	JK	db	RK	F	p
Req. Linear	1.837.874	1	1.837.874	35.556	0.000
Res. Linear	5.065.626	98	51.690	--	--
Req. Kuadratik	1.837.878	2	918.939	17.596	0.000
Res. Kuadratik	5.065.622	97	52.223	--	--
Total	6.903.500	99	--	--	--

== RANGKUMAN ANALISIS REGRESI : X 1 & Y

Sumber	JK	db	RK	F	p
Req. Kuadratik	1.837.878	2	918.939	17.596	0.000
Req. Linear	1.837.874	1	1.837.874	35.556	0.000
Keuntungan	0.004	1	0.004	0.000	0.941
Res. Kuadratik	5.065.622	97	52.223	--	--
Total	6.903.500	99	--	--	--

<< Korelasinya Linear >>



Nama Ubahan Bebas X : Self Esteem
Nama Ubahan Taut Y : Keikatan Kerja

Ubahan Bebas X 1 = Rekaan X Honor : 2 pangkat 1
Ubahan Bebas X 2 = Rekaan X Honor : 2 pangkat 2
Ubahan Taut Y = Rekaan X Honor : 5

Cacah Kasus Semula : 100
Cacah Data Kosong : 0
Cacah Kasus Jalan : 100

== STATISTIK INDUK :

X	0	1	2	Y
0	100	7733	605672	8816
1	7733	605677	4.800507E+07	684621
2	605677	4.800507E+07	3.848067E+09	5.384146E+07
Y	8816	684621	5.384146E+07	784122

== JUMLAH TANGKAP :

Y	1	2	Y
1	77684.125	1168060.000	2879.750
2	71168060.000	179620900.000	444976.000
Y	22879.688	444972.000	6903.500

** INTERKORELASI :

X	1	2	Y
1	1.000	0.994	0.395
p	0.000	0.000	0.000
2	0.994	1.000	0.400
p	0.000	0.000	0.000
Y	0.395	0.400	1.000
p	0.000	0.000	0.000

p = dua-ekor.

** Koef. Garis Regresi Linear

Beta 0 = 59.179

Beta 1 = 0.375

Ralat Baku Est. = 7.709

Ry(1) = 0.395

Koef. Det. (R²) = 0.156

** Koef. Garis Regresi Kuadrat

Beta 0 = 79.124

Beta 1 = -0.157

Beta 2 = 0.004

Ralat Baku Est. = 7.732

Ry(12) = 0.400

Koef. Det. (R²) = 0.160

RANGKUMAN ANALISIS REGRESI : X 2 & Y

Suaber	JK	db	RK	F	p
Reqr. Linear	1,079.210	1	1,079.210	18.159	0.000
Res. Linear	5,824.291	98	59.432	--	--
Reqr. Kuadratik	1,104.524	2	552.262	9.238	0.003
Res. Kuadratik	5,798.977	97	59.783	--	--
Total	6,903.500	99	--	--	--

RANGKUMAN ANALISIS REGRESI : X 2 & Y

Suaber	JK	db	RK	F	p
Reqr. Kuadratik	1,104.524	2	552.262	9.238	0.003
Reqr. Linear	1,079.210	1	1,079.210	18.159	0.000
Keuntungan	25.314	1	25.314	0.423	0.524
Res. Kuadratik	5,798.977	97	59.783	--	--
Total	6,903.500	99	--	--	--

<< Korelasinya Linear >>



Lampiran E



** TABEL DATA : dasar

Kasus	X1	X2	Y	Kasus	X1	X2	Y	Kasus	X1	X2	Y
1	193	64	84	41	226	77	100	81	201	71	87
2	232	76	94	42	219	84	95	82	204	75	87
3	204	73	94	43	188	86	74	83	187	81	92
4	191	69	80	44	191	75	87	84	214	89	96
5	197	73	83	45	197	75	79	85	171	68	87
6	208	72	92	46	210	75	87	86	183	84	87
7	209	76	97	47	218	82	95	87	170	44	79
8	217	76	96	48	172	76	86	88	195	73	90
9	207	66	89	49	211	73	81	89	199	73	98
10	223	88	105	50	205	75	85	90	178	95	60
11	185	69	85	51	219	74	82	91	181	71	67
12	186	93	79	52	205	79	89	92	181	66	77
13	232	100	73	53	198	77	86	93	209	77	89
14	213	94	102	54	208	79	88	94	208	56	94
15	188	68	86	55	211	89	91	95	223	92	86
16	208	98	110	56	221	81	94	96	206	79	81
17	211	86	98	57	239	87	100	97	191	58	82
18	213	78	88	58	210	82	81	98	192	68	84
19	182	74	78	59	210	79	87	99	200	76	85
20	187	83	82	60	210	77	87	100	198	73	85
21	210	87	93	61	229	86	98				
22	232	95	103	62	220	84	92				
23	225	81	76	63	222	84	92				
24	215	77	96	64	198	74	85				
25	218	76	92	65	178	74	85				
26	207	71	89	66	209	77	105				
27	218	77	86	67	197	75	85				
28	201	78	87	68	197	75	85				
29	207	89	98	69	197	74	85				
30	151	74	74	70	198	74	87				
31	229	65	82	71	228	89	105				
32	220	85	92	72	207	68	89				
33	186	63	82	73	204	82	96				
34	217	77	92	74	214	93	96				
35	194	81	97	75	208	77	94				
36	201	76	81	76	217	74	84				
37	212	75	82	77	188	74	88				
38	236	86	109	78	164	65	89				
39	187	78	82	79	214	88	95				
40	167	64	80	80	211	78	90				

S.P.S. : Seri Program Statistik
 Program : Analisis Regresi Usun
 Edisi : Sutrisno Hadi dan Seno Panardiyanto
 Universitas Gadjah Mada, Yogyakarta, Indonesia
 Versi IRM/88, Hak Cipta (c) 1988, Dilindungi

** Matriks Jumlah Tangkap :

Nama Peneliti : Bina Dwarawati
 Nama Lembaga : Fak. Psikologi Unika
 Tgl. Analisis : 2 Februari 1991
 Nama Berkas : dwar

	X	1	2	Y
Nama Bahan Bebas X 1 : Motivasi Kerja				
Nama Bahan Bebas X 2 : Self Esteem	1	26,088.750	6,474.375	6,924.500
Nama Bahan Taut Y : Keikatan Kerja	2	6,474.500	7,684.125	2,979.750
Ubahan Bebas X 1 = Rekanan Nomor : 1	Y	6,924.375	2,879.625	6,303.500
Ubahan Bebas X 2 = Rekanan Nomor : 2				
Ubahan Taut Y = Rekanan Nomor : 5				

Cacah Kasus Semula : 100
 Cacah Data Kosong : 0
 Cacah Kasus Jalan : 100

** Matriks Interkorelasi

** STATISTIK INDUK :

	0	1	2	Y	X	1	2	Y
0	100	20429	7733	8816	1	1.000	0.457	0.516
1	20429	4199529	1586249	1807945	p	0.000	0.000	0.000
2	7733	1586249	605677	684621	2	0.457	1.000	0.395
Y	8816	1807945	684621	784122	p	0.000	0.000	0.000
					Y	0.516	0.395	1.000
					p	0.000	0.000	0.000

o = dua-ekor.

** Koefisien Regresi:

Beta 0 = 28.848
 Beta 1 = 0.218
 Beta 2 = 0.191

Ralat Baku estisasi = 7.066
 R. ganda) = 0.546 ✓
 Koef. Detern. (R²) = 0.298 ✓

** TABEL RANGKUMAN ANALISIS REGRESI LINIER

Sumber	JK	db	PK	F	p
Regresi	2,059.776	2	1,029.888	20.624	0.009 ✓
Residu	4,843.724	97	49.935	--	--
Total	6,903.500	99	--	--	--

** BOBOT SUMBANGAN URAHAN BEBAS

Urahan X	Korelasi r _{xy}	Sumbangan Relatif SR%	Sumbangan Efektif SE%
1	0.516	73.285	21.866
2	0.395	26.715	7.971
Total	--	100.000	29.837

Lampiran F



ANGKET MOTIVASI KERJA

U m u r : _____

M a s a K e r j a : _____

Jenis Kelamin : _____

PETUNJUK :

Berikut ini akan disajikan beberapa pernyataan. Berikan tanda silang (X) pada salah satu jawaban yang paling sesuai dengan keadaan diri saudara. Saudara diharapkan menjawab dengan cara memilih :

SS, bila saudara SANGAT SETUJU dengan pernyataan tersebut.

S, bila saudara SETUJU dengan pernyataan tersebut.

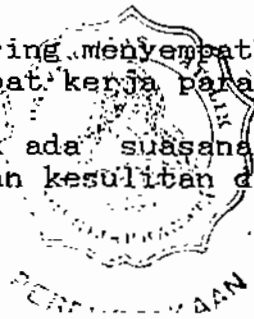
KS, bila saudara KURANG SETUJU dengan pernyataan tersebut.

TS, bila saudara TIDAK SETUJU dengan pernyataan tersebut.

Bila saudara ingin merubah jawaban yang telah saudara pilih, berilah lingkaran pada jawaban tersebut dan silanglah jawaban baru.

Jawablah semua nomer, jangan ada nomer yang terlewat !!.

-
- | | |
|--|-----------------------|
| 01. Saya acuh tak acuh terhadap prestasi kerja. | SS S KS TS |
| 02. Perusahaan tempat saya bekerja belum banyak dikenal masyarakat. | SS S KS TS |
| 03. Gaji yang saya terima terlalu sedikit, padahal pekerjaan yang saya lakukan cukup berat. | SS S KS TS |
| 04. Bila sedang berada di tempat kerja, saya merasa senang. | SS S KS TS
4 3 2 1 |
| 05. Saya merasa canggung bila harus menyelesaikan tugas dengan teman sekerja. | SS S KS TS |
| 06. Menurut saya gaji yang saya terima selama ini sesuai dengan pekerjaan yang telah saya lakukan. | SS S KS TS |
| 07. Pimpinan saya sering menyempatkan diri untuk menengok tempat kerja para karyawannya. | SS S KS TS |
| 08. Saya merasa tidak ada suasana keterbukaan untuk menceritakan kesulitan dalam kerja. | SS S KS TS |



09. Prosedur administrasi perusahaan ini terasa berbelit-belit. SS S KS TS
10. Saya selalu bertegur sapa bila bertemu dengan teman sekerja. SS S KS TS
11. Menurut saya banyak sekali kesempatan untuk memperoleh kemajuan dalam bidang kerja saya. SS S KS TS
12. Saya sepenuhnya setuju pada kebijaksanaan perusahaan. SS S KS TS
13. Bagi saya pendidikan atau latihan kerja hanya membuang-buang waktu saja. SS S KS TS
14. Pelajaran yang saya dapatkan di sekolah dulu hampir tidak ada yang bisa diterapkan di perusahaan ini. SS S KS TS
15. Ruangan kerja yang saya gunakan selama ini terasa pengap dan tidak menyenangkan. SS S KS TS
16. Banyak orang ingin bekerja di perusahaan tempat saya bekerja. SS S KS TS
17. Bekerja di perusahaan ini membuat wawasan berpikir saya bertambah luas. SS S KS TS
18. Pimpinan kami sering tidak peduli dengan keadaan karyawannya. SS S KS TS
19. Saya sering merasa tidak pasti tentang kehidupan saya di masa depan. SS S KS TS
20. Kesejahteraan karyawan tidak ditentukan oleh prestasi kerjanya. SS S KS TS
21. Saya merasa sulit untuk mendapatkan posisi yang lebih baik. SS S KS TS
22. Saya merasa dekat dengan pimpinan saya. SS S KS TS
23. Saya merasa terasing di tempat kerja saya. SS S KS TS
24. Jaminan sosial untuk karyawannya sangat diperhatikan di perusahaan ini. SS S KS TS
25. Tujuan saya bekerja di perusahaan ini untuk mencapai prestasi semaksimal mungkin. SS S KS TS
26. Seringkali saya merasa seperti dirumah saya sendiri bila sedang bekerja di kantor. SS S KS TS

27. Saya ingin bekerja di sini selama mungkin. SS S KS TS
28. Pendidikan saya sesuai dengan pekerjaan saya. SS S KS TS
29. Selama saya bekerja di sini administrasi dan kebijaksanaan perusahaan ini terlaksana dengan baik. SS S KS TS
30. Saya merasa hubungan antara pimpinan dan bawahannya terjalin erat. SS S KS TS
31. Sebenarnya saya kurang menguasai pekerjaan saya. SS S KS T6
32. Saya tidak memerlukan pengakuan terhadap hasil kerja saya. SS S KS TS
33. Pekerjaan saya terasa membosankan. SS S KS TS
34. Kebijaksanaan perusahaan ini selalu berubah sehingga membuat saya bingung. SS S KS TS
35. Selama saya bekerja di sini, saya tidak pernah memperoleh pengalaman baru. SS S KS TS
36. Saya merasa bangga menjadi karyawan di perusahaan ini. SS S KS TS
37. Pimpinan sering menegur karyawan yang membuat kesalahan di hadapan karyawan lain. SS S KS TS
38. Saya lebih suka bekerja secara sendirian. SS S KS TS
39. Suasana kerja di sini membuat saya merasa tenteram. SS S KS TS
40. Saya sangat mengutamakan prestasi kerja. SS S KS TS
41. Pandangan masyarakat terhadap pekerjaan saya kurang baik. SS S KS TS
42. Gaji yang saya terima selama ini tidak mencukupi kebutuhan hidup keluarga saya. SS S KS TS
43. Saya merasa akrab dengan teman-teman sekerja. SS S KS TS
44. Perusahaan ini kurang memperhatikan kesejahteraan karyawannya. SS S KS TS
45. Saya hanya mau berprestasi jika dihargai perusahaan. SS S KS TS

46. Bila saya sedang bekerja waktu terasa begitu cepat berjalan. SS S KS TS
47. Saya sering meragukan kemampuan saya. SS S KS TS
48. Pimpinan kami selalu menekankan pentingnya keterbukaan dalam kerja. SS S KS TS
49. Saya merasa tidak cocok dengan tempat kerja saya. SS S KS TS
50. Saya menginginkan tanggung jawab yang lebih besar. SS S KS TS
51. Saya merasa pekerjaan saya tidak menjanjikan harapan yang baik untuk masa depan. SS S KS TS
52. Saya setuju perusahaan ini sangat mengutamakan kedisiplinan. SS S KS TS
53. Saya merasa ingin selalu berkumpul dengan teman sekerja. SS S KS TS
54. Saya bekerja di perusahaan ini karena terpaksa. SS S KS TS
55. Bekerja membuat bakat saya menjadi berkembang. SS S KS TS
56. Karyawan di sini tidak diberi kebebasan untuk memecahkan persoalan yang berkaitan dengan pekerjaan. SS S KS TS
57. Pekerjaan saya memang cocok untuk saya. SS S KS TS
58. Teman saya di perusahaan ini tidak banyak. SS S KS TS
59. Perusahaan ini memberikan tunjangan kesehatan yang cukup pada karyawannya. SS S KS TS
60. Saya merasa pekerjaan saya menghambat rencana hidup saya. SS S KS TS
61. Pengawasan adalah salah satu bentuk perhatian dari perusahaan. SS S KS TS
62. Keselamatan kerja karyawan sangat terjamin di perusahaan ini. SS S KS TS
63. Penerangan di ruangan kerja saya kurang baik. SS S KS TS

ADAPTASI SELF ESTEEM INVENTORY

PETUNJUK:

Dibawah ini terdapat beberapa pernyataan yang diikuti oleh empat alternatif jawaban yaitu: SS, S, KS, TS. Pilihlah satu jawaban yang sesuai dengan keadaan diri saudara dengan memberi tanda silang (X) pada jawaban:

- SS, bila saudara SANGAT SETUJU dengan pernyataan tersebut.
- S, bila saudara SETUJU dengan pernyataan tersebut.
- KS, bila saudara KURANG SETUJU dengan pernyataan tersebut.
- TS, bila saudara TIDAK SETUJU dengan pernyataan tersebut.

Jawablah semua nomer, jangan ada yang terlewatkan !!

- | | |
|---|------------|
| 01. Saya sering berharap untuk menjadi orang lain. | SS S KS TS |
| 02. Saya tanpa takut dan lancar berbicara di depan sekelompok orang. | SS S KS TS |
| 03. Kalau mungkin saya ingin mengubah hal yang ada dalam diri saya. | SS S KS TS |
| 04. Saya biasa mengambil keputusan tanpa banyak kesulitan. | SS S KS TS |
| 05. Saya merasa orang lain senang bergaul dengan saya. | SS S KS TS |
| 06. Saya sering kesal dan jengkel bila berada di kantor. | SS S KS TS |
| 07. Saya membutuhkan waktu yang lama untuk dapat membiasakan diri pada sesuatu yang baru. | SS S KS TS |
| 08. Saya cukup dikenal di kalangan teman-teman sekerja. | SS S KS TS |
| 09. Saya merasa pimpinan mengharapkan terlalu banyak dari saya. | SS S KS TS |
| 10. Saya merasa pimpinan memahami perasaan saya. | SS S KS TS |
| 11. Saya sering mudah putus asa. | SS S KS TS |
| 12. Saya merasa sulit untuk menjadi diri saya sendiri. | SS S KS TS |

- | | |
|--|------------|
| 13. Segala sesuatu dalam kehidupan saya selalu terencana. | SS S KS TS |
| 14. Orang lain sering mengikuti gagasan/ide saya. | SS S KS TS |
| 15. Saya merasa banyak kekurangan dalam diri saya. | SS S KS TS |
| 16. Seringkali timbul keinginan saya untuk meninggalkan pekerjaan. | SS S KS TS |
| 17. Saya merasa cukup bangga terhadap pekerjaan yang saya lakukan. | SS S KS TS |
| 18. Saya merasa diri saya kurang menarik bila dibandingkan dengan orang lain pada umumnya. | SS S KS TS |
| 19. Apabila saya ingin mengatakan sesuatu, biasanya saya langsung mengatakannya. | SS S KS TS |
| 20. Teman-teman sekerja bisa memahami diri saya. | SS S KS TS |
| 21. Dalam bekerja saya merasa orang lain lebih disukai daripada saya. | SS S KS TS |
| 22. Saya merasa tenaga dan pikiran saya diperas oleh perusahaan. | SS S KS TS |
| 23. Saya selalu percaya dan yakin dengan apa saya kerjakan. (*) | SS S KS TS |
| 24. Dalam banyak hal saya tidak mudah merasa kecil hati. | SS S KS TS |
| 25. Saya merasa diri saya tidak dapat diandalkan oleh perusahaan. | SS S KS TS |

(*) item gugur

ANGKET KEIKATAN TERHADAP PERUSAHAAN

PETUNJUK:

Berikut ini akan disajikan beberapa pernyataan. Pilihlah satu jawaban yang sesuai dengan keadaan saudara dan berilah tanda silang (X) pada jawaban tersebut. Saudara diharapkan menjawab dengan cara memilih :

SS, bila saudara SANGAT SETUJU dengan pernyataan tersebut.

S, bila saudara SETUJU dengan pernyataan tersebut.

KS, bila saudara KURANG SETUJU dengan pernyataan tersebut.

TS, bila saudara TIDAK SETUJU dengan pernyataan tersebut.

Jawablah semua nomer, jangan ada nomer yang terlewatkan !!

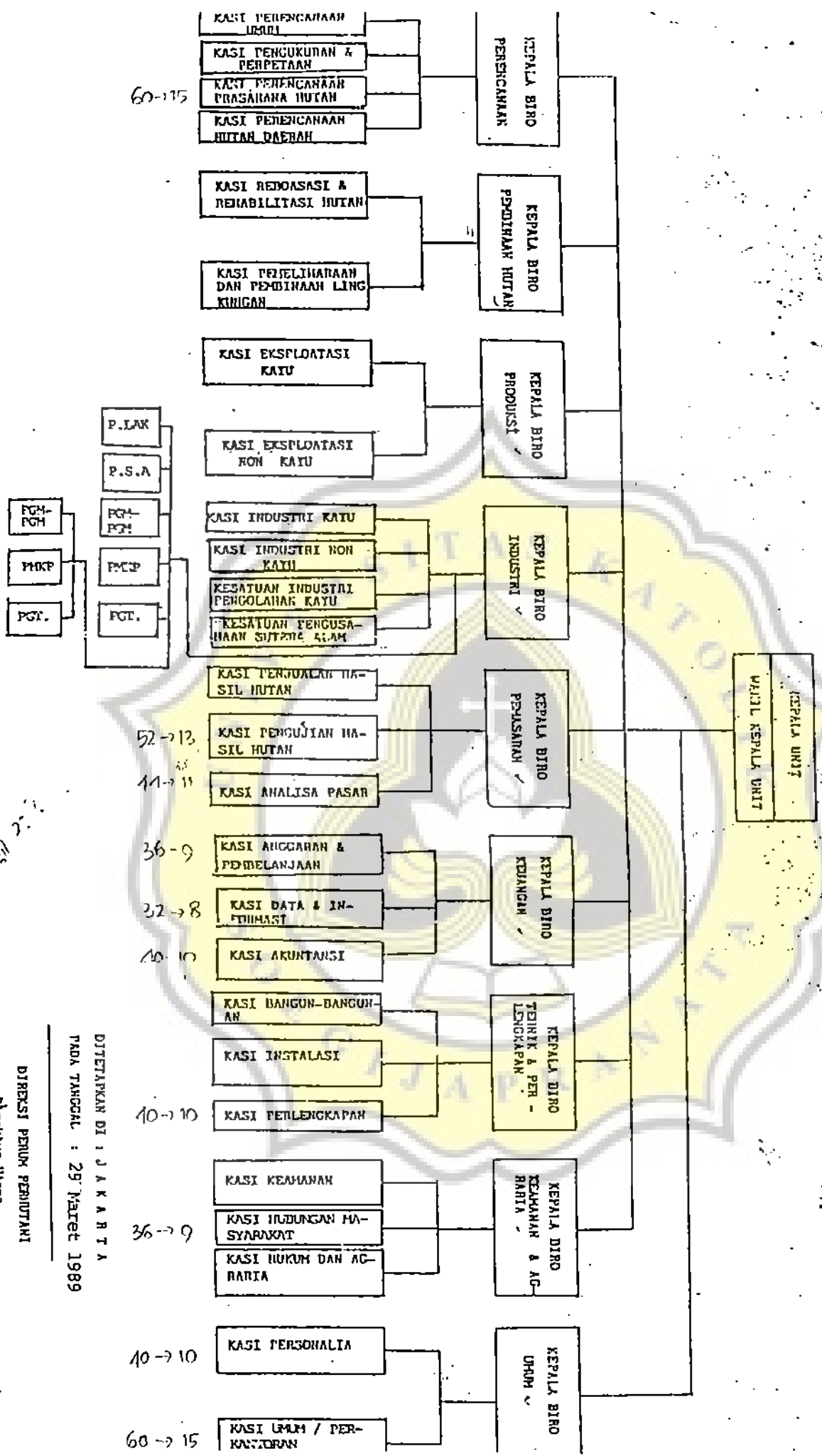
- | | |
|---|------------|
| 1. Peraturan perusahaan ini merugikan saya. | SS S KS TS |
| 2. Sebetulnya mudah bagi saya untuk mendapatkan pekerjaan di perusahaan lain. | SS S KS TS |
| 3. Masalah yang dihadapi perusahaan ini juga menjadi masalah saya. | SS S KS TS |
| 4. Cara kerja yang saya lakukan sangat di dukung oleh peraturan yang ada. | SS S KS TS |
| 5. Saya hanya mau kerja lembur bila ada imbalan uang lembur. | SS S KS TS |
| 6. Saya tidak mengetahui mutu hasil kerja saya. | SS S KS TS |
| 7. Saya berusaha agar tidak dikeluarkan dari perusahaan ini. | SS S KS TS |
| 8. Saya sangat bersemangat dalam bekerja. | SS S KS TS |
| 9. Suatu saat saya ingin pindah kerja. | SS S KS TS |
| 10. Percuma saya bekerja keras kalau karyawan lain bermalas-malasan. | SS S KS TS |
| 11. Saya tidak ambil pusing dengan pelanggaran peraturan di perusahaan ini. | SS S KS TS |
| 12. Saya senang bekerja keras melebihi karyawan lain. | SS S KS TS |
| 13. Saya kurang tertarik terhadap lowongan kerja di perusahaan lain. | SS S KS TS |

- | | |
|--|------------|
| 14. Saya setuju dengan peraturan perusahaan. | SS S KS TS |
| 15. Bila ada kesempatan kerja yang lebih baik, saya akan pindah dari perusahaan ini. | SS S KS TS |
| 16. Peraturan perusahaan ini sudah baik dan perlu untuk dilaksanakan. | SS S KS TS |
| 17. Saya tidak perlu memperhatikan peraturan perusahaan yang ada. | SS S KS TS |
| 18. Saya tidak ingin mendapatkan pekerjaan di perusahaan lain. | SS S KS TS |
| 19. Saya benar-benar ikut memikirkan masa depan perusahaan ini. | SS S KS TS |
| 20. Peraturan perusahaan ini bertentangan dengan nilai-nilai hidup saya. | SS S KS TS |
| 21. Bekerja keras hanya menguntungkan perusahaan saja. | SS S KS TS |
| 22. Perusahaan ini sebagai tumpuan masa depan saya. | SS S KS TS |
| 23. Bekerja dengan sebaik-baiknya adalah salah satu bentuk timbal balik saya pada perusahaan yang telah menggaji saya. | SS S KS TS |
| 24. Saya akan selalu mematuhi peraturan yang berlaku di perusahaan ini. | SS S KS TS |
| 25. Sekarang saya masih mencoba melamar kerja di perusahaan lain. | SS S KS TS |
| 26. Bukan menjadi urusan saya perusahaan ini untung atau rugi. | SS S KS TS |
| 27. Masa tua saya akan saya abdikan di perusahaan ini. | SS S KS TS |
| 28. Saya ikut memperhatikan kelangsungan hidup dan masa depan perusahaan ini. | SS S KS TS |



L a m p i r a n G





DITETAPKAN DI JAKARTA
PADA TANGGAL : 29 Maret 1989

DIREKSI PERUM PERHUTANI

Direktur Utama

[Handwritten signature]

Amir 200

Lampiran H





PERUM PERHUTANI

(PERUSAHAAN UMUM KEHUTANAN NEGARA)

UNIT I JAWA TENGAH

Alamat : Jalan Pahlawan No. 151, Kotakpos : 273 Semarang 50241

: 413631
: 22280 Punitam
: Perumperhutani
: 412615

Bank : Bank Negara Indonesia
Bank Rakyat Indonesia
Bank Pembangunan Daerah
Bank Bumi Daya

SURAT KETERANGAN

Yang bertanda tangan dibawah ini, kami menerangkan bahwa Saudara :

Nama : BINA DWARAWATI
NIM/NIRM. : 85.133 / 86.6.111.08000.50229
Dari : Fakultas Psikologi Universitas Katolik
Soegijapranata.

Telah melakukan penelitian mengenai HUBUNGAN MOTIVASI KERJA DAN " SELF - ESTEEM " DENGAN KEIKATAN KARYAWAN TERHADAP PERUSAHAAN PADA PERUM PERHUTANI UNIT I JAWA TENGAH DI SEMARANG, SEJAK TANGGAL 12 DESEMBER 1990 SAMPAI DENGAN TANGGAL 15 JANUARI 1991.

Demikian surat keterangan ini dibuat, kepada yang berkenpentingan harap mengetahui dan dapat digunakan sebagaimana mestinya.

Semarang, tgl. 22 Januari 1991.

An. Kepala

Kepala Biro Umum

UNIKEPALA Seksi Personalia



[Handwritten Signature]
Solatun, BBA.

NIP. 080042324.