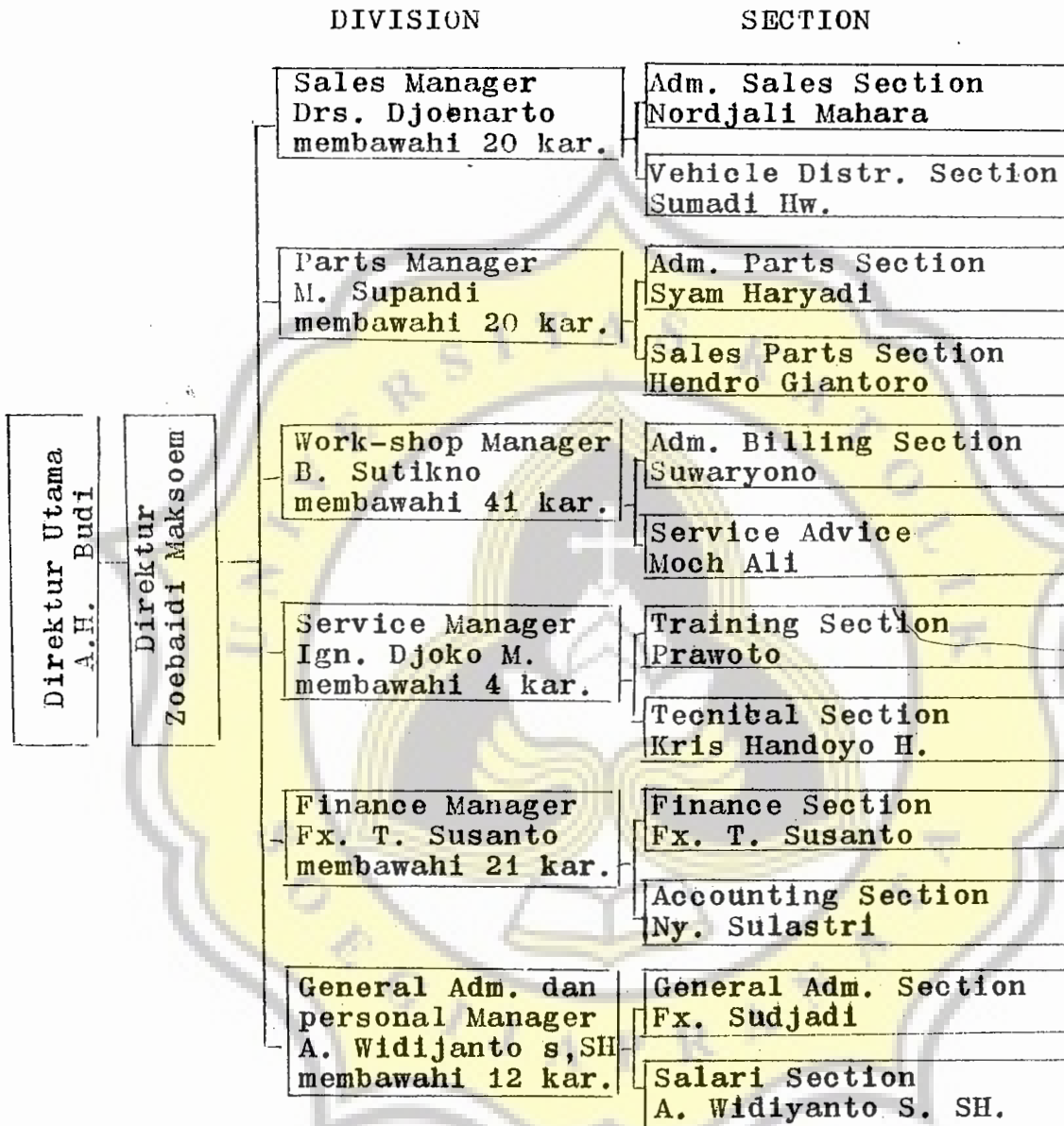




Lampiran A

STRUKTUR ORGANISASI PT NEW RATNA MOTOR



Kasus	1	2	3	4	5	6	7	8	9	10	11	12	13	14	15
1	1	2	2	2	3	2	3	2	2	2	3	3	2	2	3
2	1	1	3	1	2	3	2	3	2	0	2	3	3	3	2
3	3	2	2	2	3	2	2	2	2	2	3	2	2	2	2
4	0	2	3	2	1	3	2	2	2	0	1	2	2	2	2
5	1	2	2	2	1	2	1	2	2	0	1	1	2	2	2
6	1	0	3	1	3	2	2	3	1	1	3	1	1	1	2
7	2	3	2	2	1	2	1	2	2	1	1	3	2	1	2
8	3	2	3	2	3	3	3	3	3	3	3	3	3	2	2
9	1	2	2	2	2	2	1	2	2	2	2	3	2	2	2
10	3	2	3	2	3	2	3	2	2	3	3	3	2	2	2
11	1	2	3	2	2	2	3	2	2	3	3	3	2	2	3
12	1	1	2	1	3	0	1	2	2	2	1	1	1	1	2
13	1	1	2	1	2	2	2	2	2	3	2	1	3	2	2
14	2	1	1	1	2	1	2	2	2	2	1	1	1	1	2
15	1	2	2	2	1	2	1	2	2	0	1	2	2	2	2
16	3	2	3	2	3	3	2	2	2	1	3	1	3	3	2
17	3	2	2	2	2	2	2	2	2	3	1	1	2	2	2
18	1	2	2	2	1	3	3	3	3	3	1	3	2	3	3
19	1	1	1	2	0	2	3	2	1	2	2	0	0	0	3
20	1	1	1	2	3	2	3	3	2	3	3	3	2	3	2
21	1	2	2	2	3	3	2	2	3	1	3	1	2	2	2
22	3	2	2	2	3	3	3	2	3	1	3	1	3	3	2
23	1	2	3	2	3	3	3	2	2	2	3	3	3	2	2
24	1	2	2	1	3	2	2	2	3	1	1	2	2	2	2
25	1	1	2	1	3	3	3	3	2	0	3	3	2	3	3
26	3	2	2	2	3	2	2	2	2	2	3	3	2	2	2
27	1	2	3	1	2	3	2	3	2	0	2	3	3	3	2
28	1	1	3	1	2	0	3	2	2	2	3	1	2	1	3
29	1	2	2	2	3	2	1	2	2	3	1	3	1	2	2
30	3	3	2	2	2	3	2	3	2	3	1	3	2	3	2
31	1	2	2	2	1	2	3	2	3	3	1	1	2	2	3
32	1	2	2	2	3	3	2	2	3	1	3	1	2	3	2
33	3	2	2	2	3	3	3	2	3	1	3	1	3	2	2
34	1	2	2	2	3	3	2	2	3	2	1	3	2	2	2
35	1	2	3	1	3	2	3	2	2	1	3	2	3	2	2
36	1	2	2	2	1	2	2	2	2	0	1	1	2	2	2
37	0	2	3	2	1	3	1	3	2	0	1	2	2	2	2

Kasus	1	2	3	4	5	6	7	8	9	10	11	12	13	14	15
38	1	3	3	2	3	2	2	2	1	1	3	3	1	1	2
39	2	0	2	1	1	2	1	3	2	1	1	1	2	1	2
40	1	1	2	1	3	2	1	2	2	3	1	1	1	2	2
41	1	1	2	1	2	0	2	2	2	2	2	1	3	1	2



Kasus	16	17	18	19	20	21	22	23	24	25	26	27	28
1	3	3	2	2	3	2	2	2	2	1	2	3	2
2	2	1	2	3	2	3	1	2	2	1	2	3	3
3	1	1	2	1	2	2	1	2	2	1	2	1	2
4	1	1	2	1	2	2	2	2	2	1	2	2	2
5	1	1	2	2	2	2	2	2	2	3	2	2	2
6	1	1	3	3	2	2	1	2	1	0	2	1	1
7	1	1	2	2	2	2	1	1	2	0	1	1	1
8	3	2	3	2	3	3	2	2	3	3	0	2	2
9	2	2	2	2	2	2	2	2	2	1	2	3	2
10	3	1	3	0	2	2	2	2	2	3	2	2	2
11	3	2	3	1	3	2	2	2	3	3	2	3	2
12	1	1	2	2	1	2	2	1	1	2	2	1	1
13	1	2	2	1	2	2	1	1	1	2	1	1	2
14	2	1	2	3	2	3	1	1	1	1	2	1	2
15	1	3	3	1	0	1	2	2	1	2	3	2	3
16	3	1	2	0	2	2	2	2	2	3	2	2	2
17	3	2	2	3	2	2	2	2	2	3	3	2	2
18	3	2	3	2	3	3	2	3	3	3	2	3	3
19	1	2	3	0	3	2	1	2	2	3	2	3	1
20	0	2	2	2	2	3	1	1	2	3	3	1	2
21	1	2	3	3	2	2	2	2	2	1	2	2	2
22	3	1	2	1	2	3	2	2	2	1	2	2	2
23	3	2	2	0	3	2	3	3	2	3	2	3	2
24	1	1	2	1	2	2	2	2	2	3	2	2	2
25	2	3	2	2	2	2	1	2	2	1	2	3	3
26	1	1	2	1	3	2	2	2	2	1	2	1	2
27	2	1	2	3	2	3	1	2	1	1	2	3	2
28	1	2	2	1	1	2	2	2	1	3	3	2	1
29	3	1	3	2	3	2	2	2	2	1	2	2	3
30	3	2	3	3	3	2	2	3	2	3	3	3	2
31	3	2	2	2	2	3	2	2	3	3	2	2	3
32	3	2	2	3	2	2	2	2	2	1	2	2	2
33	1	1	3	1	2	3	2	2	2	1	2	2	2
34	3	1	2	1	3	2	3	2	2	3	2	2	2
35	1	2	2	0	2	2	2	3	2	3	2	3	2
36	1	1	2	1	2	2	2	2	2	1	2	2	1
37	1	1	2	2	2	2	2	2	2	3	2	2	2

Kasus	16	17	18	19	20	21	22	23	24	25	26	27	28
38	1	1	2	3	2	2	1	2	2	0	1	1	1
39	1	1	3	2	2	2	1	1	1	0	2	1	1
40	1	1	2	2	2	2	1	1	1	2	1	1	1
41	1	2	2	1	1	2	2	1	1	2	2	1	2



Kasus	29	30	31	32	33	34	35	36	37	38	39	40	41	42
1	3	3	2	3	2	2	3	2	2	2	2	2	3	3
2	3	2	2	2	2	3	2	1	2	3	2	2	3	3
3	3	2	2	2	2	2	2	1	2	2	2	2	3	2
4	2	2	2	2	1	3	1	2	2	2	2	2	1	2
5	3	2	2	1	1	2	1	2	1	2	2	0	1	2
6	1	2	2	1	2	3	2	1	2	2	2	2	1	2
7	2	2	1	2	2	2	3	2	2	2	2	1	2	2
8	3	3	2	2	3	3	3	2	2	2	2	3	3	0
9	2	2	2	1	2	2	1	2	2	2	1	1	1	2
10	3	3	2	2	2	2	3	1	2	2	2	3	3	3
11	3	2	2	2	3	3	3	2	2	2	2	2	1	2
12	2	2	0	1	3	3	3	0	2	2	2	2	2	1
13	1	2	0	1	1	2	2	3	1	2	3	1	2	2
14	2	2	0	1	3	2	3	0	1	2	3	2	1	3
15	2	2	2	0	2	3	3	1	2	2	1	3	2	1
16	2	2	2	1	3	2	3	1	2	2	1	1	3	2
17	3	2	3	2	3	3	3	1	1	2	2	3	3	3
18	3	3	3	3	3	2	3	0	3	3	3	0	1	2
19	0	3	3	2	0	1	1	0	2	2	2	0	2	2
20	1	3	0	1	2	3	3	3	1	2	2	3	0	1
21	3	2	2	1	2	3	2	1	2	2	2	2	2	2
22	2	2	2	2	3	3	3	2	2	2	2	2	0	2
23	2	2	2	3	3	1	3	1	3	2	2	1	1	2
24	1	2	2	2	1	2	3	2	2	2	2	2	1	1
25	3	2	2	2	2	3	3	1	2	3	2	2	3	3
26	3	2	2	2	2	2	3	1	2	2	2	2	3	2
27	3	2	2	2	1	3	1	1	1	3	2	2	1	3
28	2	2	2	0	2	3	3	3	0	2	2	2	2	1
29	1	3	2	2	1	3	3	3	2	2	2	2	2	2
30	2	2	3	2	3	3	3	0	1	3	2	0	3	2
31	3	3	3	3	3	2	3	1	3	2	3	3	1	3
32	3	2	2	2	2	3	2	2	2	2	2	2	2	2
33	2	2	2	1	3	3	3	1	2	2	2	2	0	2
34	1	2	2	3	1	1	3	1	2	2	2	1	1	2
35	2	2	2	2	3	2	3	2	3	2	2	2	1	1
36	2	2	2	1	1	2	1	2	2	2	2	0	1	2
37	3	2	2	2	1	3	1	2	1	2	2	2	1	2

Kasus	29	30	31	32	33	34	35	36	37	38	39	40	41	42
38	1	2	2	2	2	2	2	2	2	2	2	1	1	3
39	2	2	1	1	2	3	3	1	2	2	2	2	2	2
40	2	2	0	1	3	2	3	3	2	2	2	1	2	2
41	1	2	0	1	1	3	2	0	1	2	3	2	2	1



Kasus	43	44	45	46	47	48	49	50	51	52	53	54	55	56
1	3	3	3	2	2	3	2	3	3	2	2	3	2	2
2	3	3	3	2	2	3	3	2	3	1	2	3	1	2
3	2	2	2	3	2	2	2	2	2	2	3	3	1	2
4	2	2	2	2	2	2	0	2	2	2	1	2	2	2
5	2	2	2	1	2	2	2	2	1	2	2	2	3	2
6	1	1	3	0	2	3	3	3	3	2	2	2	1	2
7	2	1	2	1	1	2	2	2	2	2	1	3	2	2
8	2	2	2	3	2	3	2	2	0	2	1	2	3	0
9	2	2	3	2	2	2	2	2	2	2	2	2	2	2
10	2	3	3	3	2	3	2	2	3	2	3	3	2	0
11	3	3	3	3	2	3	3	3	3	2	3	3	3	2
12	1	1	3	1	1	3	3	2	2	2	2	2	0	0
13	2	2	2	3	1	3	1	1	2	2	1	2	2	1
14	2	3	3	3	0	0	1	1	3	3	0	2	3	0
15	2	2	2	2	1	2	2	2	2	2	1	2	3	2
16	3	3	1	1	2	3	2	2	3	2	3	3	3	2
17	3	3	3	3	2	2	2	2	3	2	3	3	3	1
18	3	2	3	3	3	3	3	3	3	3	2	3	3	2
19	2	1	0	2	2	3	0	2	1	2	1	1	2	1
20	3	3	3	0	2	3	2	3	2	2	2	3	2	0
21	2	2	1	2	2	2	2	2	2	2	1	2	1	2
22	3	3	3	1	2	3	3	2	3	2	2	3	1	2
23	1	2	1	2	1	2	1	3	2	2	1	1	3	2
24	1	1	1	1	2	2	2	3	3	2	3	1	2	2
25	3	3	3	2	2	3	2	2	3	1	2	3	2	2
26	3	2	3	3	2	2	2	2	3	2	2	3	2	2
27	2	3	2	2	2	3	2	2	1	1	2	3	1	2
28	1	3	1	3	1	2	3	3	2	2	1	3	3	0
29	2	1	3	3	3	1	3	2	3	2	3	2	0	2
30	3	2	3	3	2	3	2	3	3	3	3	3	3	2
31	3	3	3	3	3	2	3	2	3	2	2	3	3	1
32	2	3	1	1	2	3	2	2	2	2	1	3	1	3
33	3	2	3	2	2	2	3	2	3	2	2	2	1	2
34	1	2	1	2	2	3	2	2	3	1	3	3	2	2
35	1	1	1	1	2	2	2	3	3	2	2	1	2	2
36	2	2	2	1	2	2	0	2	2	2	1	2	2	2
37	2	2	2	2	2	2	2	2	1	2	2	2	3	2

Kasus	43	44	45	46	47	48	49	50	51	52	53	54	55	56
38	1	1	3	1	2	2	3	2	3	2	2	3	1	2
39	2	1	2	0	1	3	2	3	2	2	1	2	2	2
40	1	2	3	3	1	3	3	1	2	2	1	2	0	1
41	2	1	2	1	1	3	1	2	2	2	1	2	2	0



Kasus	57	58	59	60	61	62	63	64	65	66	67	68	69	70
1	3	3	2	3	3	3	3	3	3	2	3	2	3	2
2	2	3	3	2	2	2	3	2	2	3	2	2	3	2
3	2	2	2	2	2	2	3	2	3	3	3	3	3	2
4	2	2	2	2	2	1	2	1	1	2	0	1	2	1
5	2	2	2	2	2	1	1	2	2	1	1	2	2	1
6	1	2	1	2	1	1	3	1	0	1	2	1	1	1
7	2	2	1	2	1	2	2	2	2	2	3	2	2	2
8	3	0	2	2	2	2	3	2	3	2	3	2	2	3
9	2	2	2	2	2	1	2	2	2	2	1	2	2	2
10	2	2	2	2	2	1	3	2	3	3	2	2	3	3
11	3	3	2	3	3	0	3	3	3	3	3	3	3	2
12	2	1	1	2	0	1	3	1	0	3	3	3	2	3
13	2	3	2	2	2	2	3	2	2	2	2	1	2	1
14	0	2	1	2	1	2	1	2	3	3	2	2	3	2
15	1	2	2	2	2	3	3	2	1	3	0	1	1	2
16	2	2	2	2	2	1	3	2	3	2	1	2	2	1
17	1	3	2	2	2	2	2	2	1	3	2	1	2	3
18	3	3	3	3	3	0	2	3	3	3	3	3	3	3
19	0	1	0	2	0	2	0	0	0	0	0	3	2	2
20	1	2	3	2	1	2	3	1	0	2	2	3	1	3
21	2	2	2	2	2	2	3	2	2	2	3	2	2	2
22	2	3	2	2	2	2	3	3	3	3	0	1	1	2
23	2	0	3	3	3	0	3	2	3	2	2	1	1	1
24	2	1	2	2	2	1	3	1	3	3	3	3	1	2
25	3	3	2	2	3	2	3	2	3	3	3	2	3	2
26	2	2	2	2	2	2	3	1	3	2	3	1	3	1
27	2	3	2	2	2	2	3	2	2	3	2	3	3	2
28	3	2	2	2	3	1	3	2	3	3	3	2	3	2
29	2	3	2	3	2	0	3	3	3	3	2	3	3	3
30	1	3	3	2	2	0	2	2	3	3	1	1	2	3
31	3	3	2	3	3	2	2	2	1	2	2	2	2	1
32	2	3	2	2	2	2	3	3	2	3	3	1	2	2
33	2	2	2	2	2	2	3	2	3	2	0	2	1	2
34	2	3	2	2	2	2	3	1	3	3	3	3	3	2
35	3	1	2	2	3	1	3	2	3	3	3	2	1	2
36	2	2	2	2	2	1	2	2	1	1	0	2	2	1
37	2	2	2	2	2	1	1	1	2	2	1	1	2	1

Kasus	57	58	59	60	61	62	63	64	65	66	67	68	69	70
38	1	2	1	2	1	2	3	1	0	2	2	2	1	2
39	2	2	1	2	1	1	2	2	2	1	3	1	2	1
40	2	3	1	2	0	2	3	2	0	2	3	1	2	1
41	2	1	2	2	2	1	3	1	2	3	2	3	2	3



Kasus	71	72	73	74	75	76	77	78	79	80	81	82	83	84
1	2	3	2	2	3	2	3	3	2	3	3	3	3	3
2	3	2	2	2	3	2	2	2	2	2	3	2	2	2
3	2	3	2	2	3	3	2	3	1	3	2	3	3	3
4	1	1	2	2	2	0	2	0	2	2	3	2	1	1
5	2	2	2	2	3	1	2	1	2	2	2	1	1	1
6	2	2	1	2	3	1	1	3	1	3	3	3	2	1
7	1	1	1	2	3	0	1	2	2	3	3	3	2	1
8	2	1	2	2	3	0	1	3	1	3	3	3	3	3
9	2	2	2	2	1	1	2	1	2	2	2	1	1	1
10	2	2	1	2	3	2	2	3	1	3	3	3	3	3
11	2	3	2	2	3	2	3	1	1	1	1	3	1	3
12	1	1	0	2	3	1	1	1	1	3	2	1	1	3
13	1	2	2	2	1	1	2	2	1	1	2	2	2	2
14	0	2	2	0	3	3	2	2	1	2	3	2	2	3
15	1	0	2	2	3	1	1	3	1	2	2	1	1	3
16	2	1	2	2	3	2	2	1	2	1	3	3	2	1
17	2	2	2	2	3	2	2	2	2	3	3	3	2	2
18	2	3	2	3	3	3	3	3	1	1	1	3	1	3
19	0	2	0	0	3	0	2	3	0	0	3	3	0	0
20	2	1	2	1	3	0	1	2	1	3	3	3	2	0
21	2	2	1	2	1	1	2	1	2	2	2	3	3	3
22	2	1	2	2	3	1	2	0	1	3	3	3	3	3
23	2	3	2	2	3	2	3	3	1	3	2	3	3	0
24	2	1	2	2	3	2	1	3	1	3	3	3	3	1
25	2	2	2	2	3	2	3	2	2	2	3	2	3	2
26	2	2	2	2	3	2	2	2	1	1	2	2	3	1
27	3	2	2	2	3	3	2	2	2	3	3	2	2	3
28	2	3	1	2	3	2	3	1	1	1	3	3	3	3
29	2	2	2	2	3	2	2	3	1	3	1	3	1	3
30	2	2	2	2	3	2	2	2	2	3	3	3	2	1
31	2	1	2	2	3	2	2	1	2	1	3	3	2	2
32	2	1	1	2	1	1	2	0	2	3	2	3	3	3
33	2	2	2	2	3	1	2	1	1	2	3	3	3	3
34	2	1	2	2	3	2	3	3	2	3	3	3	3	1
35	2	2	2	2	3	2	1	2	1	2	3	2	3	2
36	1	2	2	2	2	1	2	1	2	2	3	1	1	1
37	2	1	2	2	3	0	2	0	2	2	2	2	1	1

Kasus	71	72	73	74	75	76	77	78	79	80	81	82	83	84
38	2	1	1	2	3	0	1	2	1	3	3	3	2	3
39	1	2	1	2	3	1	1	3	2	3	3	3	2	1
40	1	2	0	2	3	1	1	2	1	1	2	2	1	2
41	1	1	2	2	1	1	2	1	1	3	2	1	2	3



Kasus	85	86	87	88	89	90	Total
1	3	2	2	3	3	3	223
2	1	2	2	2	3	3	200
3	1	3	2	2	2	3	251
4	3	2	3	2	2	3	156
5	0	1	2	2	2	2	153
6	1	1	0	1	1	2	151
7	0	3	1	2	2	3	161
8	0	3	3	3	3	3	206
9	1	2	2	2	2	1	165
10	2	3	2	3	2	3	209
11	3	2	3	3	3	3	218
12	2	2	1	1	2	1	142
13	0	2	2	2	2	2	156
14	0	3	3	1	2	3	158
15	1	3	0	0	0	0	153
16	2	1	2	2	3	0	184
17	3	1	2	3	3	3	204
18	3	2	3	3	3	3	219
19	3	3	1	3	3	1	127
20	3	1	2	3	3	3	183
21	1	2	2	2	2	3	181
22	1	0	2	3	3	3	194
23	3	0	2	3	0	0	184
24	1	1	2	1	1	1	169
25	3	2	2	2	3	3	209
26	1	2	2	2	2	3	188
27	1	3	2	2	3	3	194
28	3	3	3	3	3	3	187
29	2	2	2	3	2	3	196
30	2	1	2	3	3	3	211
31	3	1	2	3	3	0	203
32	1	0	2	3	2	3	186
33	1	2	2	2	3	3	187
34	3	1	2	1	3	1	191
35	1	2	2	2	1	3	183
36	2	2	3	2	2	2	150
37	0	3	2	2	2	3	159

Kasus	85	86	87	88	89	90	Total
38	1	1	0	2	1	3	160
39	0	3	1	1	2	2	152
40	2	2	1	2	2	2	151
41	0	2	2	1	2	1	147



Lampiran C

KOEFSIEN VALIDITAS

NO. item	r	P	SD	r_{pq}	P	Keterangan
1	0,408	0,01	0,886	0,380	0,05	segnifikan
2	0,385	0,05	0,663	0,364	0,05	segnifikan
3	0,188	0,05	-	-	-	gugur
4	0,291	0,05	-	-	-	gugur
5	0,379	0,05	0,877	0,350	0,05	segnifikan
6	0,404	0,01	0,803	0,378	0,05	segnifikan
7	0,413	0,01	0,739	0,390	0,05	segnifikan
8	0,222	0,05	-	-	-	gugur
9	0,378	0,05	0,521	0,361	0,05	segnifikan
10	0,330	0,05	1,079	0,293	0,05	gugur
11	0,373	0,05	0,924	0,343	0,05	segnifikan
12	0,513	0,01	0,961	0,486	0,01	sangat segnifikan
13	0,345	0,05	0,697	0,322	0,05	segnifikan
14	0,575	0,01	0,715	0,557	0,01	sangat segnifikan
15	0,295	0,05	-	-	-	gugur
16	0,600	0,01	0,957	0,576	0,01	sangat segnifikan
17	0,231	0,05	-	-	-	gugur
18	0,088	0,05	-	-	-	gugur
19	0,049	0,05	-	-	-	gugur
20	0,404	0,01	0,632	0,384	0,05	segnifikan
21	0,297	0,05	-	-	-	gugur
22	0,182	0,05	-	-	-	gugur
23	0,463	0,01	0,532	0,447	0,01	sangat segnifikan
24	0,548	0,01	0,566	0,533	0,01	sangat segnifikan
25	0,160	0,05	-	-	-	gugur
26	0,128	0,05	-	-	-	gugur
27	0,384	0,05	0,749	0,350	0,05	segnifikan
28	0,488	0,01	0,582	0,471	0,01	sangat segnifikan
29	0,605	0,01	0,813	0,585	0,01	sangat segnifikan
30	0,282	0,05	-	-	-	gugur

bersambung

sambungan

No. item	r	P	SD	r _{pq}	P	Keterangan
31	0,437	0,01	0,841	0,411	0,01	sangat signifikan
32	0,523	0,01	0,743	0,502	0,01	sangat signifikan
33	0,398	0,01	0,825	0,371	0,05	signifikan
34	0,095	0,05	-	-	-	gugur
35	0,395	0,05	0,768	0,370	0,05	signifikan
36	0,025	0,05	-	-	-	gugur
37	0,186	0,05	-	-	-	gugur
38	0,365	0,05	0,327	0,354	0,05	signifikan
39	0,042	0,05	-	-	-	gugur
40	0,265	0,05	-	-	-	gugur
41	0,310	0,05	0,917	0,278	0,05	gugur
42	0,196	0,05	-	-	-	gugur
43	0,483	0,01	0,726	0,462	0,01	sangat signifikan
44	0,534	0,01	0,759	0,513	0,01	sangat signifikan
45	0,266	0,05	-	-	-	gugur
46	0,481	0,01	0,947	0,523	0,01	sangat signifikan
47	0,484	0,01	0,593	0,467	0,01	sangat signifikan
48	0,127	0,05	-	-	-	gugur
49	0,373	0,05	0,825	0,346	0,05	signifikan
50	0,284	0,05	-	-	-	gugur
51	0,347	0,05	0,753	0,322	0,05	signifikan
52	-0,057	0,05	-	-	-	gugur
53	0,549	0,01	0,793	0,528	0,01	sangat signifikan
54	0,590	0,01	0,658	0,574	0,01	sangat signifikan
55	-0,003	0,05	-	-	-	gugur
56	0,160	0,05	-	-	-	gugur
57	0,473	0,01	0,731	0,451	0,01	sangat signifikan
58	0,365	0,05	0,813	0,338	0,05	signifikan
59	0,579	0,01	0,617	0,563	0,01	sangat signifikan
60	0,415	0,01	0,353	0,404	0,01	sangat signifikan

bersambung



No. item	r	P	SD	r_{pq}	P	Keterangan
61	0,630	0,01	0,790	0,612	0,01	sangat signifikan
62	-0,019	0,05	-	-	-	gugur
63	0,384	0,05	0,734	0,360	0,05	signifikan
64	0,563	0,01	0,683	0,545	0,01	sangat signifikan
65	0,604	0,01	1,081	0,577	0,01	sangat signifikan
66	0,528	0,01	0,753	0,507	0,01	sangat signifikan
67	0,356	0,05	1,059	0,321	0,05	signifikan
68	0,184	0,05	-	-	-	gugur
69	0,451	0,01	0,726	0,429	0,01	sangat signifikan
70	0,350	0,05	0,712	0,326	0,05	signifikan
71	0,647	0,01	0,626	0,633	0,01	sangat signifikan
72	0,430	0,01	0,725	0,407	0,01	sangat signifikan
73	0,452	0,01	0,609	0,434	0,01	sangat signifikan
74	0,356	0,05	0,484	0,340	0,05	signifikan
75	0,260	0,05	-	-	-	gugur
76	0,605	0,01	0,883	0,583	0,01	sangat signifikan
77	0,478	0,01	0,655	0,459	0,01	sangat signifikan
78	0,194	0,05	-	-	-	gugur
79	0,030	0,05	-	-	-	gugur
80	0,161	0,05	-	-	-	gugur
81	-0,034	0,05	-	-	-	gugur
82	0,495	0,01	0,758	0,473	0,01	sangat signifikan
83	0,505	0,01	0,854	0,481	0,01	sangat signifikan
84	0,335	0,05	1,024	0,300	0,05	signifikan
85	0,338	0,05	1,105	0,300	0,05	signifikan
86	-0,026	0,05	-	-	-	gugur
87	0,425	0,01	0,760	0,401	0,01	sangat signifikan
88	0,528	0,01	0,784	0,506	0,01	sangat signifikan
89	0,427	0,01	0,813	0,402	0,01	sangat signifikan
90	0,397	0,05	1,037	0,363	0,05	signifikan

Lampiran D-1

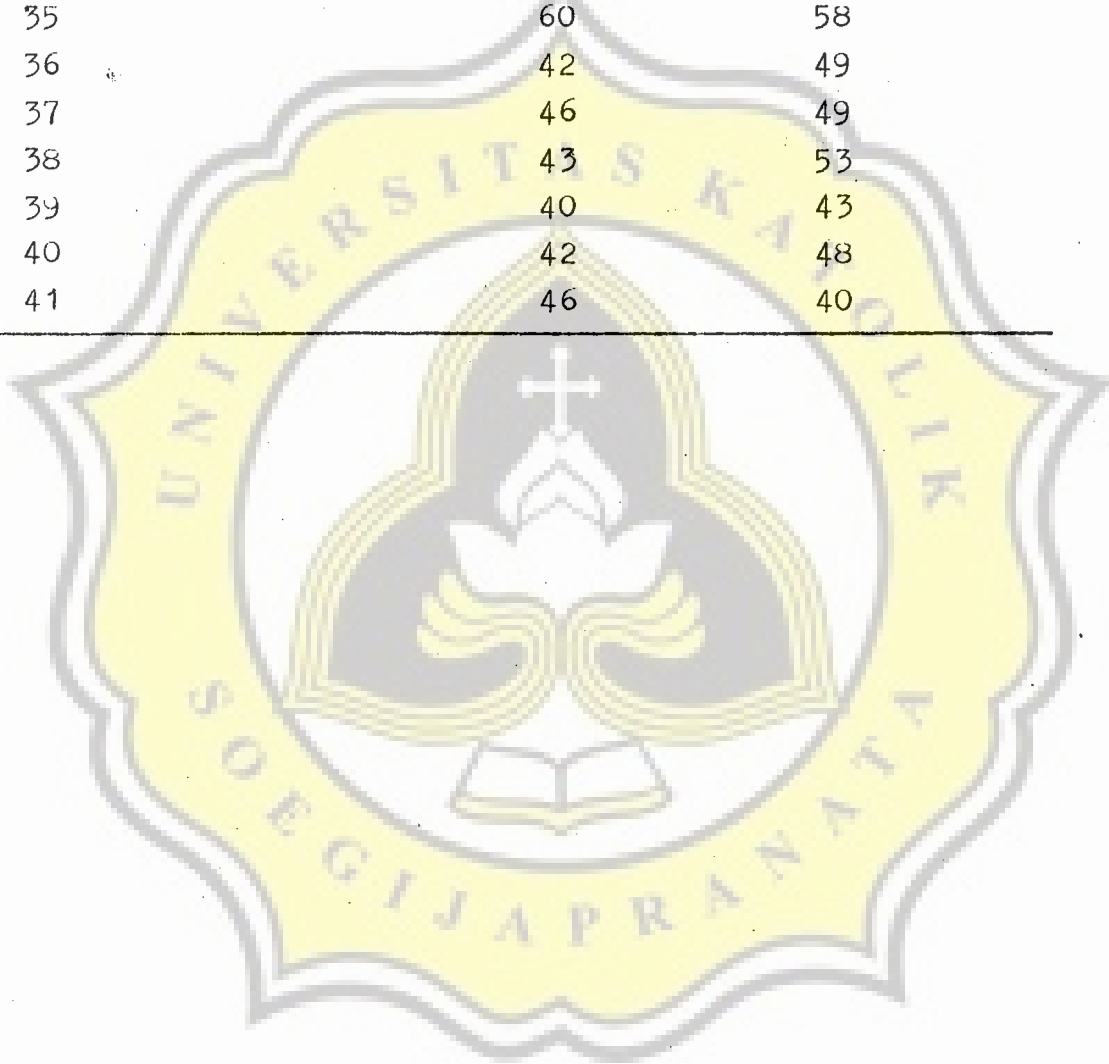
DATA PERHITUNGAN RELIABILITAS

Kasus	Belahan I (X)	Belahan II (Y)
1	71	72
2	65	65
3	65	62
4	43	52
5	45	47
6	39	44
7	44	52
8	67	61
9	50	53
10	68	66
11	74	72
12	41	40
13	48	48
14	49	46
15	42	42
16	63	58
17	64	64
18	74	79
19	29	36
20	47	57
21	56	60
22	67	64
23	60	61
24	51	58
25	67	71
26	60	63
27	63	61
28	62	58
29	62	65
30	66	70
31	65	63

bersambung

sambungan

KASUS	Belahan I (X)	Belahan II (Y)
32	59	64
33	63	60
34	59	65
35	60	58
36	42	49
37	46	49
38	43	53
39	40	43
40	42	48
41	46	40



Lampiran D-2

Dengan kalkulator data tersebut menghasilkan :

$$N = 41$$

$$\Sigma X = 2267$$

$$\Sigma X^2 = 130545$$

$$\Sigma Y = 2339$$

$$\Sigma Y^2 = 137525$$

$$\Sigma XY = 133581$$

$$r_{tt} = 0,922419$$

Reliabilitas seluruh item :

Rumus dikutip dari Jamaludin Ancok (1985, h.19)

$$r_{\text{tot}} = \frac{2 (r_{tt})}{1 + r_{tt}}$$

Keterangan :

r_{tot} = Angka koefisien Reliabilitas seluruh item.

r_{tt} = Angka korelasi belahan pertama dan belahan kedua

diisikan :

$$r_{\text{tot}} = \frac{2 (0,922419)}{1 + 0,922419}$$

$$= 0,95964408$$

Dengan N 41 didapat $P < 0,01$ (sangat signifikan)

KATA PENGANTAR PENGISIAN ANGKET

Saudara-saudara Karyawan yang saya hormati,

Pada kesempatan ini, perkenankanlah kami mohon bantuan dari saudara-saudara, untuk meluangkan waktu lebih kurang 20 menit guna mengisi angket ini, sesuai dengan keadaan, serta apa yang saudara rasakan dan pikirkan tanpa dipengaruhi oleh siapapun.

Perlu diketahui bahwa angket ini merupakan suatu yang sangat penting dalam rangka melaksanakan penelitian ilmiah yang berhubungan dengan masalah karyawan di perusahaan ini dan guna kemajuan Ilmu Pengetahuan.

Dalam mengisi angket ini dimohon untuk menjawab semua pertanyaan atau pernyataan, karena semua jawaban adalah benar asalakan sesuai dengan apa yang saudara pikirkan dan rasakan, perlu diketahui juga bahwa jawaban yang saudara berikan tidak ada hubungannya dengan nama baik (konduite), kariër dan status saudara di organisasi perusahaan ini. Dan nama saudara boleh tidak dicantumkan bila saudara merasa keberatan.

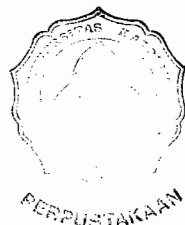
Akhirnya kami sangat menghargai atas segala perhatian dan partisipasi saudara-saudara dalam penelitian ini, dan besar harapan kita semua agar hasil penelitian ini dapat bermanfaat baik bagi kepentingan Ilmu pengetahuan khususnya maupun bagi kita semua pada umumnya.

Terima kasih

YOSEPH KUSDIYANTO
FAKULTAS PSIKOLOGI
UNIVERSITAS KATOLIK SOEGIJAPRANATA
SEMARANG

ISILAH TITIK TITIK DI BAWAH INI :

- Nama :
- Jenis kelamin :
- Umur :tahunbulan
- Pendidikan akhir :
- Jabatan / posisi :
- Sudah bekerja di sini :tahunbulan
- Sebelumnya pernah bekerja serupa dengan pekerjaan sekarang ini di tempat lain selama :tahunbulan



Petunjuk : Silanglah salah satu huruf a, b, c, atau d yang paling sesuai dengan keadaan saudara alami senubungan dengan bidang pekerjaan saudara.

No.	Butir-butir pertanyaan/ pernyataan	Kemungkinan pilihan
01	! Kesulitan untuk meningkatkan kari- ! dalam bidang pekerjaan saya.	! a. Banyak sekali ! b. Cukup banyak ! c. Kurang banyak ! d. Tidak ada
02	! Penghasilan yang saya terima dari ! pekerjaan saya.	! a. Sangat cukup ! b. Cukup ! c. Kurang cukup ! d. Tidak cukup
03	! Rasa curiga-mencurigai di lingkung- ! an kerja saya.	! a. Besar sekali ! b. Cukup besar ! c. Kurang ! d. Tidak ada
04	! Manfaat yang dapat dirasakan oleh ! orang banyak atas pekerjaan saya.	! a. Besar sekali ! b. Cukup besar ! c. Kurang ! d. Tidak ada
05	! Suasana untuk terganggu dari ! kebisingan dan keributan di tem- ! pat kerja saya.	! a. Besar sekali ! b. Cukup besar ! c. Kurang ! d. Tidak ada
06	! Peraturan-peraturan yang dikenakan ! untuk membantu kelancaran pekerjaan ! saya.	! a. Sangat sesuai ! b. Cukup sesuai ! c. Kurang sesuai ! d. Tidak sesuai
07	! Dibanding dengan teman lain yang ! mempunyai pekerjaan sejenis dengan ! pekerjaan saya, maka penghasilan ! teman saya adalah.	! a. Jauh lebih banyak ! b. Sedikit lebih banyak ! c. Sama banyak ! d. Lebih rendah
08	! Suasana ketertutupan dalam mence- ! riterakan kesulitan-kesulitan da- ! lam kerja dengan rekan sekerja, di ! tempat saya kerja.	! a. Sangat banyak ! b. Cukup banyak ! c. Kurang ! d. Tidak ada
09	! Senubungan dengan usul-usul dari ! karyawan, pimpinan di tempat saya ! bekerja.	! a. Selalu memperhatikan ! b. Jarang memperhatikan ! c. Kurang memperhatikan ! d. Tak pernah memper- ! hatikan

- 10 ! Dibandingkan dengan pengalam ker- ! a. Sangat sesuai
! ja yang saya miliki, saya merasa ! b. Cukup sesuai
! pekerjaan saya sekarang ini. ! c. Kurang sesuai
! d. Tidak sesuai
- 11 ! Dibandingkan dengan ketrampilan ! a. Sangat sesuai
! saya, maka pekerjaan yang saya ! b. Cukup sesuai
! lakukan. ! c. Kurang sesuai
! d. Tidak sesuai
- 12 ! Halangan untuk meningkatkan ke- ! a. Banyak sekali
! trampilan dalam bidang pekerjaan ! b. Cukup banyak
! saya. ! c. Kurang
! d. Tidak ada
- 13 ! Jaminan saya untuk tetap ! a. Besar sekali
! bekerja di tempat kerja seka- ! b. Cukup besar
! rang ini. ! c. Kurang
! d. Tidak ada
- 14 ! Kesempatan untuk mengejar hasil ! a. Sangat luas
! pekerjaan yang baik dan berarti ! b. Cukup luas
! di tempat saya bekerja. ! c. Kurang luas
! d. Tidak luas
- 15 ! Peraturan-peraturan yang berlaku ! a. Sangat memuaskan
! di tempat saya bekerja sehubung- ! b. Cukup memuaskan
! an dengan masa depan saya. ! c. Kurang memuaskan
! d. Tidak memuaskan
- 16 ! Usaha pemimpin kami dalam memberi ! a. Selalu dilakukan
! kan semangat pada karyawan untuk ! b. Kadang dilakukan
! maju dalam bekerja. ! c. Jarang dilakukan
! d. Tidak pernah dilakukan
- 17 ! Libandingkan dengan pengetahuan ! a. Sangat sesuai
! yang saya miliki, saya merasa pe- ! b. Cukup sesuai
! kerjaan saya sekarang ini. ! c. Kurang sesuai
! d. Tidak sesuai
- 18 ! Tugas yang saya hadapi tidak ! a. Sangat setuju
! sesuai dengan bakat saya. ! b. Setuju
! c. Kurang setuju
! d. Tidak setuju
- 19 ! Kesempatan untuk mengikuti pen- ! a. Sangat luas
! didikan yang berkaitan dengan ! b. Cukup luas
! bidang pekerjaan saya. ! c. Kurang luas
! d. Tidak ada
- 20 ! bonus atau bingkisan yang saya ! a. Sangat memuaskan
! terima. ! b. Cukup memuaskan
! c. Kurang memuaskan
! d. Tidak memuaskan

- 21 ! Apabila ada tugas bersama dalam ! a. Sangat setuju
! pekerjaan, saya merasa susah. ! b. Setuju
! c. Kurang setuju
! d. Tidak setuju
- 22 ! Dalam lingkungan tempat kerja saya, ! a. Besar sekali
! perasaan tertekan. ! b. Cukup besar
! c. Kurang
! d. Tidak ada
- 23 ! Hasil dari kerja saya di tempat ! a. Sangat baik
! saya bekerja sekarang ini. ! b. Cukup baik
! c. Kurang baik
! d. Tidak baik
- 24 ! Kesulitan mengusulkan perbaikan ! a. Sangat luas
! hasil kerja di tempat kerja saya, ! b. Cukup luas
! c. Kurang luas
! d. Tidak ada
- 25 ! Dibandingkan dengan pendidikan ! a. Sangat setuju
! yang saya miliki, saya merasa ! b. Setuju
! pekerjaan saya sekarang ini, ku- ! c. Kurang setuju
! rang sesuai lagi. ! d. Tidak setuju
- 26 ! Sebenarnya tugas atau pekerjaan ! a. Sangat setuju
! yang saya tekuni ini tidak sesuai ! b. Setuju
! dengan kemampuan yang saya mi- ! c. Kurang setuju
! liki. ! d. Tidak setuju
- 27 ! Kesulitan kenaikan pangkat di ! a. Sangat luas
! tempat saya bekerja. ! b. Cukup luas
! c. Kurang luas
! d. Tidak luas
- 28 ! Fasilitas atau sarana yang ber- ! a. Sangat memadai
! kaitan dengan pekerjaan saya. ! b. Cukup memadai
! c. Kurang memadai
! d. Tidak memadai
- 29 ! Seandainya saya mempunyai cukup ! a. Antusias tetap be-
! uang untuk hidup enak seumur ! kerja
! hidup, saya akan. ! b. Masih ingin bekerja
! c. Mempertimbangkan
! untuk terus bekerja
! d. Berhenti bekerja
- 30 ! Pekerja yang saya lakukan di ! a. Sangat setuju
! tempat saya bekerja sekarang ini, ! b. Setuju
! menimbulkan masalah bagi kehidup- ! c. Kurang setuju
! an manusia. ! d. Tidak setuju
- 31 ! Saya tidak bangga terhadap tugas ! a. Sangat setuju
! yang saya lakukan di tempat saya ! b. Setuju
! bekerja sekarang ini. ! c. Kurang setuju
! d. Tidak setuju

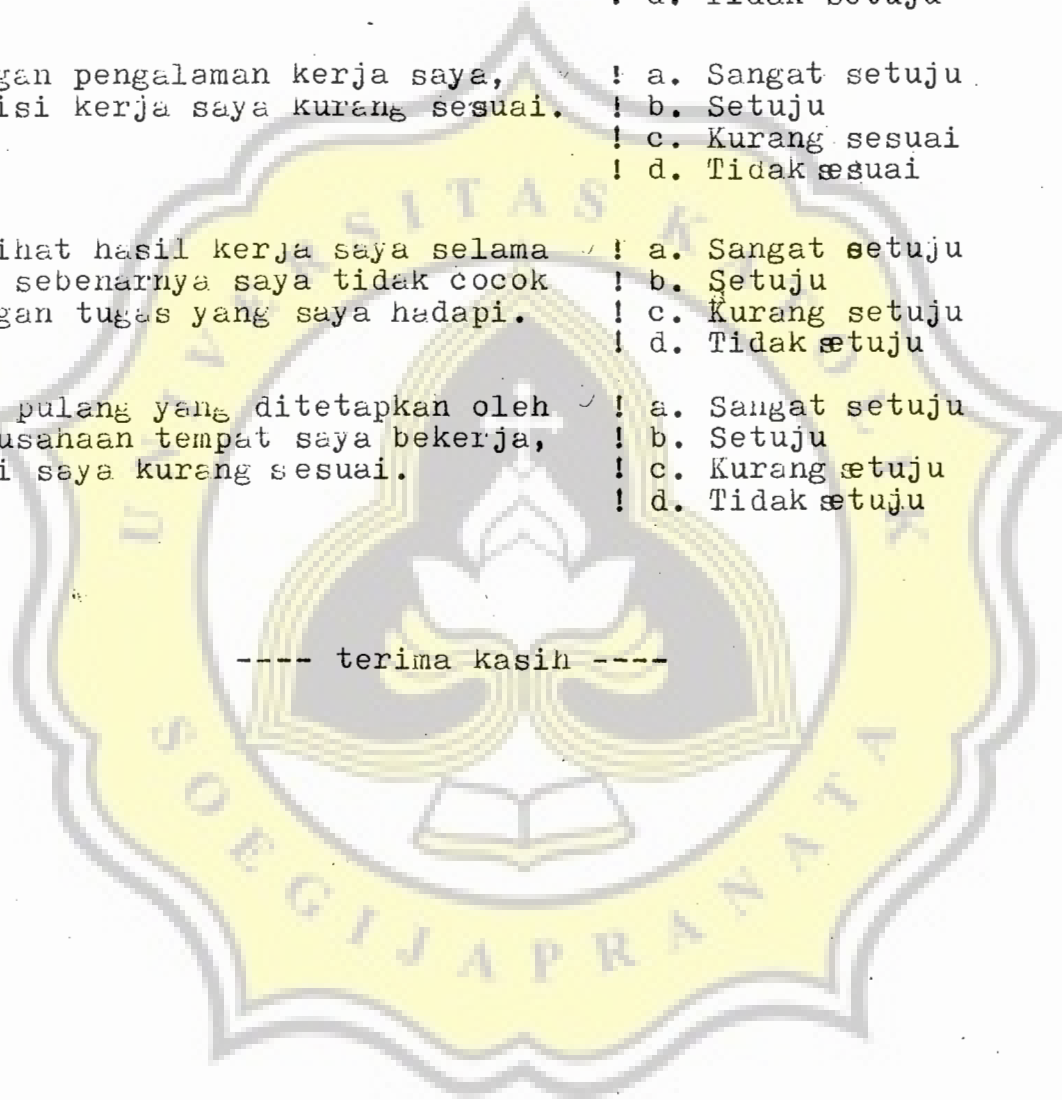
- 32 ! Menurut saya perintah yang dibe- ! a. Sangat setuju
! rikan kepada saya sangat tidak ! b. Setuju
! jelas dan sulit untuk dimengerti. ! c. Kurang setuju
! d. Tidak setuju
- 33 ! Kepemimpinan yang berlangsung ! a. Sangat menyenangkan
! di tempat saya bekerja sekarang ! b. Cukup menyenangkan
! ini. ! c. Kurang menyenangkan
! d. Tidak menyenangkan
- 34 ! Dibandingkan dengan usia saya, ! a. Sangat setuju
! maka pekerjaan yang saya lakukan ! b. Setuju
! sudah tidak sesuai lagi. ! c. Kurang setuju
! d. Tidak setuju
- 35 ! Saya merasa dengan bekerja di ! a. Sangat sesuai
! tempat saya bekerja sekarang ini ! b. Sesuai
! bakat saya bisa tersalurkan ! c. Kurang sesuai
! d. Tidak sesuai
- 36 ! Saya merasa jumlah waktu untuk ! a. Sangat cukup
! istirahat di tempat saya beker- ! b. Cukup
! ja sekarang ini. ! c. Kurang cukup
! d. Tidak cukup
- 37 ! kesempatan untuk meningkatkan ! a. Banyak sekali
! ketrampilan dalam bidang ! b. Cukup banyak
! pekerjaan saya. ! c. Kurang banyak
! d. Tidak ada
- 38 ! Acuh-tak-acuh antara sesama ! a. Besar sekali
! karyawan dalam bidang pekerjaan ! b. Cukup
! di tempat saya bekerja. ! c. Kurang
! d. Tidak ada
- 39 ! Saya lebih senang meninggalkan ! a. Sangat setuju
! pekerjaan saya sekarang ini, ! b. Setuju
! kalau ada pekerjaan lain sebagai ! c. Kurang setuju
! gantinya. ! d. Tidak setuju
- 40 ! Kebijakan yang memberatkan ! a. Banyak sekali
! untuk melakukan pekerjaan di ! b. Cukup
! lingkungan kerja saya. ! c. Kurang
! d. Tidak ada
- 41 ! Menurut saya jarang orang yang ! a. Sangat setuju
! mau bekerja di tempat kerja saya ! b. Setuju
! sekarang ini. ! c. Kurang setuju
! d. Tidak setuju
- 42 ! Suasana untuk terganggu dari ! a. Besar sekali
! udara busuk atau bau tidak enak ! b. Cukup
! di tempat kerja saya. ! c. Kurang
! d. Tidak ada



- 43 ! Saya merasa terbebani disiplin ! a. Sangat setuju
! yang diterapkan di tempat saya ! b. Setuju
! bekerja sekarang ini. / ! c. Kurang setuju
! d. Tidak setuju
- 44 ! Beban kerja yang saya pikul ! a. Jauh lebih berat
! dibandingkan dengan teman saya ! b. Sedikit lebih berat
! di perusahaan lain yang sejenis ! c. Sama berat
! dalam tugas-tugas saya. ! d. Lebih rendah
- 45 ! Ide-ide yang saya miliki untuk ! a. Sangat luas
! mengembangkan hasil kerja di ! b. Cukup luas
! tempat saya bekerja. / ! c. Kurang luas
! d. Tidak ada
- 46 ! Pimpinan kerja kami sulit merubah ! a. Sangat setuju
! keputusannya, walau dirasakan ! b. Setuju
! perlu. ✓ ! c. Kurang setuju
! d. Tidak setuju
- 47 ! Dibanding dengan kondisi ✓ ! a. Sangat sesuai
! kesenatan saya, pekerjaan ! b. Sesuai
! yang saya lakukan. ! c. Kurang sesuai
! d. Tidak sesuai
- 48 ! Saya merasa mampu untuk melak- ✓ ! a. Sangat setuju
! sanakan tugas-tugas di tempat ! b. Setuju
! saya bekerja dengan mudah. ! c. Kurang setuju
! d. Tidak setuju
- 49 ! Kesempatan kenaikan pangkat di ! a. Sangat luas
! tempat saya bekerja. ! b. Cukup luas
! c. Kurang luas
! d. Tidak ada
- 50 ! Gaji yang saya terima tidak ✓ ! a. Sangat setuju
! seimbang dengan aktivitas atau ! b. Setuju
! tugas yang saya lakukan. ! c. Kurang setuju
! d. Tidak setuju
- 51 ! Kondisi berantakan di tempat ✓ ! a. Besar sekali
! saya bekerja sekarang ini. ! b. Cukup
! c. Kurang
! d. Tidak ada
- 52 ! Kritik yang dilontarkan atas ! a. Besar sekali
! hasil kerja saya. ! b. Cukup
! c. Kurang
! d. Tidak ada
- 53 ! Permasalahan akibat peraturan ! a. Besar sekali
! yang dikenakan sehubungan ! b. Cukup
! dengan pekerjaan saya. ! c. Kurang
! d. Tidak ada

- 54 ! Fasilitas yang saya terima diban- ! a. Jauh lebih baik
! dingkan dengan teman saya yang ! b. Sedikit lebih baik
! bekerja serupa di tempat lain. ! c. Sama baik
! ! d. Lebih rendah
- 55 ! Pimpinan kerja kami tak mau ! a. sangat setuju
! dikritik atas kebijaksanaannya. ! b. Setuju
! c. Kurang setuju
! d. Tidak setuju
- 56 ! Dengan pengalaman kerja saya, ! a. Sangat setuju
! posisi kerja saya kurang sesuai. ! b. Setuju
! ! c. Kurang sesuai
! ! d. Tidak sesuai
- 57 ! Melihat hasil kerja saya selama ! a. Sangat setuju
! ini sebenarnya saya tidak cocok ! b. Setuju
! dengan tugas yang saya hadapi. ! c. Kurang setuju
! ! d. Tidak setuju
- 58 ! Jam pulang yang ditetapkan oleh ! a. Sangat setuju
! perusahaan tempat saya bekerja, ! b. Setuju
! bagi saya kurang sesuai. ! c. Kurang setuju
! ! d. Tidak setuju

---- terima kasih ----



Lampiran E-2

KUNCI ANGKET KEPUASAN KERJA

	A	B	C	D		A	B	C	D		A	B	C	D
1	0	1	2	3	21	0	1	2	3	41	0	1	2	3
2	3	2	1	0	22	0	1	2	3	42	0	1	2	3
3	0	1	2	3	23	3	2	1	0	43	0	1	2	3
4	3	2	1	0	24					44	0	1	2	3
5	0	1	2	3	25	0	1	2	3	45	3	2	1	0
6	3	2	1	0	26	0	1	2	3	46	0	1	2	3
7	0	1	2	3	27	0	1	2	3	47	3	2	1	0
8	0	1	2	3	28	3	2	1	0	48	3	2	1	0
9	3	2	1	0	29	3	2	1	0	49	3	2	1	0
10	3	2	1	0	30	0	1	2	3	50	0	1	2	3
11	3	2	1	0	31	0	1	2	3	51	0	1	2	3
12	0	1	2	3	32	0	1	2	3	52	0	1	2	3
13	3	2	1	0	33	3	2	1	0	53				
14	3	2	1	0	34	0	1	2	3	54	3	2	1	0
15	3	2	1	0	35	3	2	1	0	55	0	1	2	3
16	3	2	1	0	36	3	2	1	0	56	0	1	2	3
17	3	2	1	0	37	3	2	1	0	57	0	1	2	3
18	0	1	2	3	38	0	1	2	3	58	0	1	2	3
19	3	2	1	0	39	0	1	2	3					
20	3	2	1	0	40	0	1	2	3					

SKOR KASAR ANGGKET KEPUASAN KERJA

S	1	2	3	4	5	6	7	8	9	10	11	12	13	14	15	16	17	18
1	3	2	2	2	2	2	1	3	3	2	2	2	2	2	2	1	2	2
2	3	2	2	2	2	3	2	3	3	2	2	1	2	2	2	2	2	2
3	1	2	3	2	2	1	2	3	3	2	2	1	2	2	2	2	2	2
4	3	2	3	2	3	2	2	3	2	2	2	3	2	2	2	1	2	3
5	1	1	3	2	3	2	2	3	2	1	1	1	3	2	1	1	1	1
6	0	2	1	2	1	2	0	3	2	1	2	1	2	2	2	1	1	3
7	3	2	1	2	2	2	1	2	1	3	1	1	3	1	2	3	2	1
8	1	2	2	2	1	2	2	2	3	2	2	2	2	2	1	2	2	2
9	3	0	3	1	3	2	1	1	1	3	2	3	3	2	2	2	2	2
10	0	3	0	2	3	1	1	1	1	1	1	1	3	3	1	3	1	2
11	3	2	3	3	3	3	2	3	3	2	2	3	3	3	3	3	3	3
12	0	2	3	3	1	3	2	3	3	2	2	3	2	2	2	2	2	2
13	3	2	3	2	1	2	2	3	3	2	2	3	1	2	1	3	2	2
14	3	1	3	2	1	2	3	3	3	2	3	1	2	2	2	2	2	1
15	3	2	3	2	3	2	2	3	3	3	3	3	3	2	3	3	3	3
16	1	2	3	2	2	3	1	3	3	2	3	2	2	2	2	2	2	3
17	3	1	3	0	3	1	1	3	2	2	3	2	1	2	1	1	2	1
18	3	2	3	1	3	2	3	3	3	2	2	3	2	2	2	3	2	3
19	1	2	3	2	3	2	2	3	3	2	2	3	3	2	2	3	3	1
20	3	2	3	2	3	3	1	3	3	2	2	3	2	3	3	3	2	1
21	2	1	3	2	1	2	2	1	1	2	2	2	2	2	2	1	2	2
22	1	2	3	3	2	6	2	0	3	3	3	1	2	2	2	2	2	1
23	0	0	0	1	3	2	1	1	1	3	1	3	3	3	2	3	2	2
24	3	2	3	3	1	0	2	0	3	3	2	1	2	2	2	3	2	2
25	0	2	3	2	1	2	2	3	3	2	2	3	1	2	1	2	2	2
26	3	2	3	2	3	2	1	2	1	3	2	1	3	2	2	2	2	2
27	3	2	3	2	3	3	1	3	3	2	2	3	2	2	2	2	2	3
28	0	1	1	2	1	2	0	3	2	1	1	1	2	2	2	1	1	1
29	1	2	3	2	3	2	2	3	2	1	1	1	3	2	1	1	1	3
30	3	2	2	2	2	2	2	3	3	2	2	2	2	2	2	1	2	2
31	1	2	2	1	2	2	1	2	1	1	1	1	1	0	1	0	1	2
32	1	2	2	3	2	3	0	3	3	3	3	1	3	2	2	2	2	2
33	2	2	2	2	3	2	2	1	3	2	2	2	3	2	2	2	2	3

bersambung



S	19	20	21	22	23	24	25	26	27	28	29	30	31	32	33	34	35
1	2	2	2	2	2		2	2	2	2	3	3	3	2	2	2	2
2	2	2	3	3	2		3	3	3	2	3	3	2	3	2	3	3
3	2	2	1	3	2		2	2	1	2	2	2	1	3	2	3	2
4	2	2	3	3	2		3	3	3	2	2	3	2	2	2	3	2
5	2	1	2	2	2		1	1	1	2	3	3	2	3	1	2	1
6	1	2	1	3	2		1	2	0	2	2	3	1	3	2	2	2
7	1	2	1	1	1		1	2	2	3	2	1	1	1	2	1	2
8	2	2	2	2	3		2	2	2	2	1	2	2	2	2	2	2
9	2	1	2	3	0		3	2	1	2	2	2	2	2	3	2	3
10	3	2	3	0	1		2	1	1	1	0	0	1	1	0	1	0
11	3	3	3	3	3		3	3	3	3	3	3	3	3	3	3	3
12	2	2	3	3	2		3	3	3	2	2	3	2	2	2	2	2
13	2	2	2	2	2		2	2	3	1	2	2	2	2	2	2	2
14	0	2	3	3	2		2	3	1	2	2	3	3	3	2	3	2
15	2	3	3	3	3		3	3	3	2	3	3	3	3	3	3	2
16	2	2	3	3	2		2	3	3	2	2	3	2	2	3	2	3
17	3	1	1	0	2		1	2	3	1	2	2	0	3	1	2	0
18	2	2	3	3	2		3	3	3	2	2	2	3	3	2	2	2
19	2	2	3	3	2		1	1	1	2	3	3	1	3	2	1	3
20	2	2	3	3	2		3	3	3	2	3	3	3	3	3	3	2
21	0	2	2	3	2		3	3	2	2	2	3	1	3	1	3	0
22	2	2	3	3	2		1	3	1	2	2	2	2	2	2	2	2
23	2	2	2	0	0		3	1	1	1	2	0	2	1	3	1	3
24	2	2	3	2	2		1	2	1	1	0	2	1	2	0	2	0
25	2	2	2	3	2		2	3	3	2	2	3	2	2	2	2	2
26	1	1	1	3	1		1	2	2	2	2	2	1	2	2	2	2
27	2	2	2	3	2		2	3	2	2	3	3	3	3	2	3	2
28	1	1	1	2	2		1	1	0	2	2	3	1	3	2	2	2
29	2	2	2	3	2		1	2	1	2	3	3	2	3	1	2	1
30	2	2	3	2	2		3	2	3	2	3	3	2	2	2	2	3
31	0	1	2	3	1		2	3	3	0	0	3	1	3	0	1	2
32	3	2	2	3	2		3	3	1	2	3	2	3	2	2	2	3
33	3	2	3	2	2		3	3	2	1	1	3	2	2	2	2	3

bersambung

S	19	20	21	22	23	24	25	26	27	28	29	30	31	32	33	34	35
34	0	2	3	2	2		2	2	2	2	1	3	2	3	2	2	1
35	1	2	2	2	2		2	2	2	2	2	2	2	2	2	2	2
36	0	2	2	2	1		2	2	2	1	1	2	1	2	2	1	2
37	3	2	3	3	2		3	3	3	3	3	3	3	3	3	3	3
38	3	2	3	3	2		3	3	2	2	1	2	2	2	2	2	3
39	3	1	3	3	2		3	3	2	0	1	3	2	3	2	1	3
40	1	2	2	2	2		2	2	2	2	2	3	2	3	2	2	2
41	3	2	3	2	2		3	2	2	2	1	3	2	3	2	2	3
42	0	2	2	3	1		2	3	3	2	0	2	1	3	1	1	1
43	0	2	3	2	2		2	2	2	2	1	2	2	2	2	2	1
44	0	1	1	2	1		2	2	2	1	1	2	1	2	2	1	2
45	0	2	3	2	1		2	2	2	2	0	3	2	3	0	2	1
46	0	1	2	2	2		2	2	2	2	1	3	2	3	2	2	2
47	0	2	3	2	2		2	2	3	0	0	3	1	3	2	2	1
48	0	2	2	2	1		2	2	2	2	2	2	1	2	2	1	2
49	1	2	2	2	2		2	2	2	2	0	3	1	3	0	1	2
50	0	2	2	2	2		2	2	2	2	1	3	2	3	2	2	1
51	0	1	3	3	2		2	3	2	0	0	3	1	1	0	1	2
52	0	2	2	2	1		2	2	2	1	2	2	2	2	2	2	2
53	3	0	2	1	1		2	2	2	1	1	3	2	2	2	2	3
54	3	2	3	2	2		3	3	2	1	2	2	2	2	2	2	2
55	3	2	1	2	2		2	2	2	2	0	3	1	3	0	1	2
56	0	2	2	2	1		2	2	2	2	1	3	1	3	2	2	2
57	0	2	2	2	1		2	3	2	1	1	2	1	2	2	1	2
58	0	2	2	2	1		2	2	3	2	0	3	1	3	0	2	2
59	3	2	3	2	2		3	2	2	2	1	3	2	3	2	2	3
60	0	2	3	2	2		2	3	2	1	1	3	2	2	2	2	1
61	0	2	3	2	2		2	2	2	1	1	2	2	2	2	1	1

s	36	37	38	39	40	41	42	43	44	45	46	47	48	49	50	51
1	2	2	2	3	3	3	3	3	1	2	2	2	2	2	2	2
2	2	2	3	3	3	3	2	2	3	3	3	2	2	2	2	3
3	2	2	3	2	3	3	3	3	2	2	3	2	2	2	3	3
4	2	2	3	3	3	3	3	3	2	2	2	1	2	2	2	3
5	2	2	3	1	2	2	3	2	1	2	1	1	3	1	1	2
6	2	2	3	1	2	2	3	3	2	2	2	2	2	1	2	3
7	2	2	1	1	1	1	1	1	1	2	1	2	2	2	1	1
8	2	2	2	2	1	2	1	2	2	2	2	2	2	1	2	1
9	2	2	2	1	3	2	3	2	2	3	3	2	2	2	1	3
10	2	0	0	1	1	0	0	1	2	2	1	0	1	2	2	0
11	3	3	3	3	3	3	3	3	2	3	3	3	3	0	3	3
12	2	2	3	2	3	2	0	1	2	1	2	2	2	1	2	3
13	2	2	3	2	2	2	2	2	2	2	2	2	2	2	2	3
14	2	0	3	3	3	3	3	1	3	2	3	2	2	0	3	3
15	2	2	3	3	3	2	3	3	1	2	3	2	3	2	3	3
16	3	2	3	2	3	2	3	3	1	2	1	2	2	2	2	3
17	2	0	2	1	2	0	1	0	3	1	3	2	2	0	1	3
18	2	2	3	2	3	2	3	3	3	2	3	2	2	2	3	3
19	2	2	3	2	3	3	3	0	1	2	1	2	2	3	1	3
20	2	2	3	3	3	3	3	3	3	2	3	2	2	2	3	3
21	2	0	1	1	3	3	3	1	2	2	3	2	2	2	1	3
22	2	2	1	2	3	2	2	2	2	2	3	2	2	2	3	3
23	2	2	0	2	1	2	0	2	2	3	1	2	1	2	2	3
24	2	0	3	1	2	0	2	1	2	2	2	0	2	2	2	0
25	2	2	3	2	3	2	0	2	2	2	2	2	2	2	2	3
26	2	2	2	1	3	1	3	1	2	2	3	2	2	2	1	1
27	2	2	3	3	3	3	2	3	3	2	3	2	2	2	2	2
28	2	2	3	1	2	2	3	3	1	2	1	2	3	1	1	3
29	2	2	3	1	2	2	3	2	2	2	2	1	2	1	2	2
30	2	2	2	3	3	3	2	2	1	3	2	2	2	2	2	3
31	2	0	2	1	3	3	3	2	3	1	2	1	1	0	2	2
32	2	3	3	2	2	2	3	3	2	1	2	2	3	1	2	2
33	3	1	2	2	2	3	3	2	1	1	2	3	3	1	2	2

bersambung

§	52	53	54	55	56	57	58
1	2	1	2	2	2	3	
2	2	3	3	3	3	3	
3	3	1	3	3	3	3	
4	2	1	3	2	3	3	
5	2	1	1	1	1	2	
6	3	2	1	1	2	3	
7	1	1	1	1	1	1	
8	1	1	2	2	2	2	
9	1	1	2	3	3	2	
10	0	2	1	0	1	1	
11	3	3	3	3	3	3	
12	3	1	2	3	3	3	
13	2	2	2	2	2	2	
14	0	3	1	3	3	3	
15	3	3	3	3	3	3	
16	3	3	1	3	2	3	
17	1	1	3	2	1	1	
18	3	3	2	3	3	3	
19	3	2	3	1	1	1	
20	3	2	3	3	3	3	
21	3	1	3	3	3	3	
22	3	3	2	3	2	0	
23	0	2	2	0	3	1	
24	2	2	1	2	1	2	
25	3	1	2	3	2	3	
26	1	1	1	3	1	2	
27	2	3	2	3	2	3	
28	2	1	1	1	2	2	
29	3	2	1	1	1	3	
30	2	1	3	2	3	3	
31	2	0	2	1	2	3	
32	2	2	2	3	3	3	
33	1	2	2	2	3	3	

bersambung

S	52	53	54	55	56	57	58
34	2	1	2	2	2	2	3
35	2	2	2	2	2	2	2
36	2	1	1	2	2	2	2
37	3	3	3	3	3	3	3
38	2	2	2	3	3	3	3
39	2	0	2	1	3	3	3
40	2	1	2	2	2	2	3
41	2	1	2	2	3	3	3
42	2	0	2	1	3	3	3
43	2	2	2	2	2	2	2
44	2	1	1	2	2	2	2
45	2	1	2	2	2	2	3
46	2	1	2	1	2	2	3
47	2	0	2	2	2	2	3
48	2	2	2	2	2	2	2
49	2	0	2	1	2	2	3
50	2	1	2	2	2	2	3
51	2	0	2	2	2	2	3
52	2	1	2	2	2	2	2
53	1	2	1	2	2	2	3
54	1	2	2	2	2	3	3
55	2	1	2	2	2	2	3
56	1	1	1	2	2	2	3
57	2	1	2	2	2	3	2
58	2	1	2	2	2	2	2
59	1	2	2	2	2	2	3
60	2	1	2	2	2	3	3
61	2	1	2	2	2	2	2



SKOR KEPUASAN KERJA SETELAH DIKALIKAN BOBOT
INDIKASI KEPUASAN KERJA I

Kasus	nomor item									Kasus	nomor item								
	1	12	19	27	37	49	T	Bb	BbT		1	12	19	27	37	49	T	Bb	BbT
1	3	2	2	2	2	2	13	1	13	31	1	1	0	3	0	0	5	1	5
2	3	3	2	3	2	2	15	1	15	32	1	1	3	1	3	1	10	1	10
3	1	1	2	1	2	2	9	1	9	33	2	2	3	2	1	1	11	1	11
4	3	3	2	3	2	2	15	1	15	34	1	2	0	2	1	2	8	1	8
5	1	1	2	1	2	1	8	1	8	35	1	1	1	2	2	2	9	1	9
6	0	1	1	0	2	1	5	1	5	36	1	1	0	2	1	1	6	1	6
7	3	1	1	2	2	2	11	1	11	37	3	3	3	3	3	3	18	1	18
8	1	2	2	2	2	1	10	1	10	38	1	2	3	2	1	1	10	1	10
9	3	3	2	1	2	2	13	1	13	39	2	1	3	2	1	1	10	1	10
10	0	1	3	1	0	2	7	1	7	40	1	2	1	2	2	2	10	1	10
11	3	3	3	3	3	0	15	1	15	41	2	2	3	2	1	1	11	1	11
12	0	3	2	3	2	1	11	1	11	42	1	1	0	3	3	1	9	1	9
13	3	3	2	3	2	2	15	1	15	43	1	1	0	2	1	2	7	1	7
14	3	1	0	1	0	0	5	1	5	44	1	2	0	2	1	2	8	1	8
15	3	3	2	3	2	2	15	1	15	45	1	1	0	2	1	0	5	1	5
16	1	2	2	3	2	2	12	1	12	46	1	1	0	2	1	2	7	1	7
17	3	2	3	3	0	0	11	1	11	47	1	2	0	3	1	2	9	1	9
18	3	3	2	3	2	2	15	1	15	48	1	1	0	2	2	1	7	1	7
19	1	3	2	1	2	3	12	1	12	49	1	1	1	2	0	2	7	1	7
20	3	3	2	3	2	2	15	1	15	50	1	1	2	0	1	1	6	1	6
21	2	2	0	2	0	2	8	1	8	51	1	1	0	2	0	2	6	1	6
22	1	1	2	1	2	2	9	1	9	52	1	1	0	2	2	1	7	1	7
23	0	3	2	1	2	2	10	1	10	53	2	2	3	2	1	1	11	1	11
24	3	1	2	1	0	2	9	1	9	54	1	1	3	2	2	1	10	1	10
25	0	3	2	3	2	2	12	1	12	55	1	1	3	2	0	2	9	1	9
26	3	1	1	2	2	2	11	1	11	56	1	2	0	2	1	1	7	1	7
27	3	3	2	2	2	2	14	1	14	57	1	1	0	2	1	1	6	1	6
28	0	1	1	0	2	1	5	1	5	58	1	2	0	3	0	0	6	1	6
29	1	1	2	1	2	1	8	1	8	59	2	2	3	2	1	2	12	1	12
30	3	2	2	3	2	2	14	1	14	60	1	2	0	2	1	1	7	1	7
										61	1	1	0	2	1	2	7	1	7

INDIKASI KEPUASAN KERJA II

Kasus nomor item								Kasus nomor item							
2	20	28	50	T	Bb	Bb.T		2	20	28	50	T	Bb	Bb.T	
1	2	2	2	2	8	1,5	12	31	2	1	0	2	5	1,5	7,5
2	2	2	2	2	8	1,5	12	32	2	2	2	2	8	1,5	12
3	2	2	2	3	9	1,5	13,5	33	2	2	1	2	7	1,5	10,5
4	2	2	2	2	8	1,5	12	34	2	2	2	2	8	1,5	12
5	1	1	2	1	5	1,5	7,5	35	2	2	2	2	8	1,5	12
6	2	2	2	2	8	1,5	12	36	2	2	1	1	6	1,5	9
7	2	2	3	1	8	1,5	12	37	2	2	3	2	9	1,5	13,5
8	2	2	2	2	8	1,5	12	38	2	2	2	2	8	1,5	12
9	0	1	2	1	4	1,5	6	39	2	1	0	2	5	1,5	7,5
10	3	2	1	2	8	1,5	12	40	2	2	2	2	8	1,5	12
11	2	3	3	3	11	1,5	16,5	41	2	2	2	2	8	1,5	12
12	2	2	2	2	8	1,5	12	42	2	2	2	2	8	1,5	12
13	2	2	1	2	7	1,5	10,5	43	2	2	2	2	8	1,5	12
14	1	2	2	3	8	1,5	12	44	2	1	1	1	5	1,5	7,5
15	2	3	2	3	10	1,5	15	45	2	2	2	2	8	1,5	12
16	2	2	2	2	8	1,5	12	46	2	1	2	2	7	1,5	10,5
17	1	1	1	1	4	1,5	6	47	2	2	1	2	6	1,5	9
18	2	2	2	3	9	1,5	13,5	48	2	2	2	1	7	1,5	10,5
19	2	2	2	1	7	1,5	10,5	49	2	2	2	2	8	1,5	12
20	2	2	2	3	9	1,5	13,5	50	2	2	2	2	8	1,5	12
21	1	2	2	1	6	1,5	9	51	2	1	0	2	5	1,5	7,5
22	2	2	2	3	9	1,5	13,5	52	2	2	1	1	6	1,5	9
23	0	2	1	2	5	1,5	7,5	53	2	0	1	1	4	1,5	6
24	2	2	1	2	7	1,5	10,5	54	2	2	1	2	7	1,5	10,5
25	2	2	2	2	8	1,5	12	55	2	2	2	2	8	1,5	12
26	2	1	2	1	6	1,5	9	56	2	2	2	1	7	1,5	10,5
27	2	2	2	2	8	1,5	12	57	2	2	2	2	8	1,5	12
28	1	1	2	1	5	1,5	7,5	58	2	2	2	2	8	1,5	12
29	2	2	2	2	8	1,5	12	59	2	2	2	2	8	1,5	12
30	2	2	2	2	8	1,5	12	60	2	2	1	2	7	1,5	10,5
								61	2	2	1	2	7	1,5	10,5

INDIKASI KEPUASAN KERJA III

Kasus	nomor item					Kasus	Nomor item				
	21	38	T	Bb	Bb.T		21	38	T	Bb	Bb.T
1	2	2	4	3	12	31	2	2	4	3	12
2	3	3	6	3	18	32	2	3	5	3	15
3	1	3	4	3	12	33	3	2	5	3	15
4	3	3	6	3	18	34	3	2	5	3	15
5	2	3	5	3	15	35	2	1	3	3	9
6	1	3	4	3	12	36	2	2	4	3	12
7	1	1	2	3	6	37	3	3	6	3	18
8	2	2	4	3	12	38	3	3	6	3	18
9	2	2	4	3	12	39	3	2	5	3	15
10	3	0	3	3	9	40	2	2	4	3	12
11	3	3	6	3	18	41	3	2	5	3	15
12	3	3	6	3	18	42	2	1	3	3	9
13	2	3	5	3	15	43	3	1	4	3	12
14	3	3	6	3	18	44	1	2	3	3	9
15	3	3	6	3	18	45	3	2	5	3	15
16	3	3	6	3	18	46	2	2	4	3	12
17	1	2	3	3	9	47	3	2	5	3	15
18	3	3	6	3	18	48	2	1	3	3	9
19	3	3	6	3	18	49	2	2	4	3	12
20	3	3	6	3	18	50	2	2	4	3	12
21	2	1	3	3	9	51	3	2	5	3	15
22	3	1	4	3	12	52	2	1	3	3	9
23	2	0	2	3	6	53	2	2	4	3	12
24	3	3	6	3	12	54	3	1	4	3	12
25	2	3	5	3	15	55	1	2	3	3	9
26	1	2	3	3	9	56	2	2	4	3	12
27	2	3	5	3	15	57	2	2	4	3	12
28	1	3	4	3	12	58	2	2	4	3	12
29	2	3	5	3	15	59	3	2	5	3	15
30	3	2	5	3	15	60	3	2	5	3	15
						61	3	2	5	3	15

INDIKASI KEPUASAN KERJA IV

Kasus nomor item						Kasus nomor item					
29	39	T	Bb	Bb.T		29	39	T	Bb	Bb.T	
1	3	3	6	3	18	31	0	1	1	3	3
2	3	3	6	3	18	32	3	2	5	3	15
3	2	2	4	3	12	33	1	2	3	3	9
4	2	3	5	3	15	34	1	2	3	3	9
5	3	1	4	3	12	35	2	2	4	3	12
6	2	1	3	3	9	36	1	2	3	3	9
7	2	1	3	3	9	37	3	2	5	3	15
8	1	2	3	3	9	38	1	2	3	3	9
9	2	1	3	3	9	39	1	2	3	3	9
10	0	1	1	3	3	40	2	2	4	3	12
11	3	3	6	3	18	41	1	2	3	3	9
12	2	2	4	3	12	42	0	2	2	3	6
13	2	2	4	3	12	43	1	2	3	3	9
14	2	3	5	3	15	44	1	2	3	3	9
15	3	3	6	3	18	45	0	2	2	3	6
16	2	2	4	3	12	46	1	2	3	3	9
17	2	1	3	3	9	47	0	2	2	3	6
18	2	2	4	3	12	48	2	2	4	3	12
19	3	2	5	3	15	49	0	1	1	3	3
20	3	3	6	3	18	50	1	2	2	3	6
21	2	1	3	3	9	51	0	1	1	3	9
22	2	2	4	3	12	52	2	2	4	3	12
23	2	2	4	3	12	53	1	2	3	3	9
24	0	1	1	3	3	54	2	2	4	3	12
25	2	2	4	3	12	55	0	1	1	3	3
26	2	1	3	3	9	56	1	2	3	3	9
27	3	3	6	3	18	57	1	2	3	3	9
28	2	1	3	3	9	58	0	1	1	3	3
29	3	1	4	3	12	59	1	2	3	3	9
30	3	3	6	3	18	60	1	2	3	3	9
						61	1	2	3	3	9

INDIKASI KEPUASAN KERJA V

Kasus	nomor item							Kasus	nomor item						
	3	13	22	40	T	Bb	Bb.T		3	13	22	40	T	Bb	Bb.T
1	3	2	2	3	10	1,5	15	31	2	1	3	3	9	1,5	13,5
2	2	2	3	3	10	1,5	15	32	2	3	3	2	10	1,5	15
3	3	2	3	3	11	1,5	16,5	33	2	3	2	2	9	1,5	13,5
4	3	2	3	3	11	1,5	16,5	34	2	2	2	2	8	1,5	12
5	3	3	2	2	10	1,5	15	35	1	2	2	2	7	1,5	10,5
6	1	2	3	2	8	1,5	12	36	2	1	2	2	7	1,5	10,5
7	1	3	1	1	6	1,5	9	37	3	2	3	3	11	1,5	16,5
8	2	2	2	1	7	1,5	10,5	38	2	3	3	2	10	1,5	15
9	3	3	3	3	12	1,5	18	39	2	3	3	3	11	1,5	16,5
10	0	3	0	1	4	1,5	6	40	1	2	2	2	7	1,5	10,5
11	3	3	3	3	12	1,5	18	41	2	3	2	2	9	1,5	13,5
12	3	2	3	3	11	1,5	16,5	42	2	1	3	3	9	1,5	13,5
13	3	1	2	2	8	1,5	12	43	2	2	2	2	8	1,5	12
14	3	2	3	3	11	1,5	16,5	44	2	2	2	2	8	1,5	12
15	3	3	3	3	12	1,5	18	45	2	1	2	3	8	1,5	12
16	3	2	3	3	11	1,5	16,5	46	2	1	2	2	7	1,5	10,5
17	3	1	0	2	6	1,5	9	47	2	2	2	3	9	1,5	13,5
18	3	2	3	3	11	1,5	16,5	48	2	1	2	2	7	1,5	10,5
19	3	3	3	3	12	1,5	18	49	2	1	2	3	8	1,5	12
20	3	2	3	3	11	1,5	16,5	50	2	1	2	2	7	1,5	10,5
21	3	2	3	3	11	1,5	16,5	51	2	2	3	2	9	1,5	13,5
22	3	2	3	3	11	1,5	16,5	52	1	2	2	2	7	1,5	10,5
23	0	3	0	1	4	1,5	6	53	2	3	1	2	8	1,5	12
24	3	2	2	2	9	1,5	13,5	54	1	2	2	2	7	1,5	10,5
25	3	1	3	3	10	1,5	15	55	2	1	2	3	8	1,5	12
26	3	3	3	3	12	1,5	18	56	2	1	2	2	7	1,5	10,5
27	3	2	3	3	11	1,5	16,5	57	2	1	2	2	7	1,5	10,5
28	1	2	2	2	7	1,5	10,5	58	2	1	2	3	8	1,5	12
29	3	3	3	2	11	1,5	16,5	59	2	3	2	2	9	1,5	13,5
30	2	2	2	3	9	1,5	13,5	60	2	2	2	2	8	1,5	12
								61	2	2	2	2	8	1,5	12

INDIKASI KEPUASAN KERJA VI

Kasus	nomor item						Kasus	nomor item					
	4	30	41	T	Bb	Bb.T		4	30	41	T	Bb	Bb.T
1	2	3	3	8	2	16	31	1	3	3	7	2	14
2	2	3	3	8	2	16	32	3	2	2	7	2	14
3	2	2	3	7	2	14	33	2	3	3	8	2	16
4	2	3	3	8	2	16	34	1	3	3	7	2	14
5	2	3	2	7	2	14	35	2	2	3	7	2	14
6	2	3	2	7	2	14	36	1	2	2	5	2	10
7	2	1	1	4	2	8	37	2	3	3	8	2	16
8	2	2	2	6	2	12	38	2	2	2	6	2	12
9	1	2	2	5	2	10	39	1	3	3	7	2	14
10	2	0	0	2	2	4	40	1	3	3	7	2	14
11	3	3	3	9	2	18	41	1	3	3	7	2	14
12	3	3	2	8	2	16	42	3	2	2	7	2	14
13	2	2	2	6	2	12	43	2	2	3	7	2	14
14	2	3	3	8	2	16	44	1	2	3	6	2	12
15	2	3	2	7	2	14	45	1	3	3	7	2	14
16	2	3	2	7	2	14	46	1	3	3	7	2	14
17	0	2	0	2	2	4	47	1	3	3	7	2	14
18	1	2	2	5	2	10	48	1	2	3	6	2	12
19	2	3	3	8	2	16	49	1	3	3	7	2	14
20	2	3	3	8	2	16	50	1	3	2	6	2	12
21	2	3	3	8	2	16	51	1	3	3	7	2	14
22	3	2	2	7	2	14	52	2	2	3	7	2	14
23	1	0	2	3	2	6	53	2	3	3	8	2	16
24	3	2	0	5	2	10	54	2	2	3	7	2	14
25	2	3	2	7	2	14	55	1	3	3	7	2	14
26	2	2	1	5	2	10	56	1	3	2	6	2	12
27	2	3	3	8	2	16	57	1	2	2	5	2	10
28	2	3	2	7	2	14	58	1	3	3	7	2	14
29	2	3	2	7	2	14	59	1	3	3	7	2	14
30	2	3	3	8	2	16	60	2	3	3	8	2	16
							61	1	2	3	6	2	12

INDIKASI KEPUASAN KERJA VII

Kasus nomor item

5 42 51 T Bb BbT

Kasus nomor item

5 42 51 T Bb BbT

1	2	2	2	6	2	12	31	2	3	2	7	2	14
2	2	2	3	7	2	14	32	2	3	2	7	2	14
3	2	3	3	8	2	16	33	3	3	2	8	2	16
4	3	3	3	9	2	18	34	2	3	2	7	2	14
5	3	3	2	8	2	16	35	2	3	2	7	2	14
6	1	3	3	7	2	14	36	1	2	1	4	2	8
7	2	1	1	4	2	8	37	3	3	3	9	2	18
8	1	1	1	3	2	6	38	2	3	2	7	2	14
9	3	3	3	9	2	18	39	3	3	2	8	2	16
10	3	0	0	3	2	6	40	2	3	2	7	2	14
11	3	3	3	9	2	18	41	3	3	2	8	2	16
12	1	0	3	4	2	8	42	2	3	2	7	2	14
13	1	2	3	6	2	12	43	2	3	2	7	2	14
14	1	3	3	7	2	14	44	1	3	1	5	2	10
15	3	3	3	9	2	18	45	2	3	2	7	2	14
16	2	3	3	8	2	16	46	2	3	2	7	2	14
17	3	1	3	7	2	14	47	2	3	2	7	2	14
18	3	3	3	9	2	18	48	1	3	1	5	2	10
19	3	3	3	9	2	18	49	2	3	2	7	2	14
20	3	3	3	9	2	18	50	2	2	2	6	2	12
21	1	3	3	7	2	14	51	2	3	2	7	2	14
22	2	2	3	7	2	14	52	2	3	1	6	2	12
23	3	0	3	6	2	12	53	3	3	1	7	2	14
24	1	2	0	3	2	6	54	2	3	2	7	2	14
25	1	0	3	4	2	8	55	2	3	2	7	2	14
26	3	3	1	7	2	14	56	1	3	1	5	2	10
27	3	2	2	7	2	14	57	1	2	2	5	2	10
28	1	3	3	7	2	14	58	2	3	2	7	2	14
29	3	3	2	8	2	16	59	3	3	2	8	2	16
30	2	2	3	7	2	14	60	2	3	2	7	2	14
							61	2	2	2	6	2	12

INDIKASI KEPUASAN KERJA VIII

Kasus nomor item								Kasus nomor item							
14	23	31	52	T	Bb	Bb.T		14	23	31	52	T	Bb	Bb.T	
1	2	2	3	2	9	1,5	13,5	31	0	1	1	2	4	1,5	6
2	2	2	2	2	8	1,5	12	32	2	2	3	2	9	1,5	13,5
3	2	2	1	3	8	1,5	12	33	2	2	2	1	7	1,5	10,5
4	2	2	2	2	8	1,5	12	34	2	2	2	2	8	1,5	12
5	2	2	2	2	8	1,5	12	35	2	2	2	2	8	1,5	12
6	2	2	1	3	8	1,5	12	36	1	1	1	2	5	1,5	7,5
7	1	1	1	1	4	1,5	6	37	3	2	3	3	11	1,5	16,5
8	2	3	2	1	8	1,5	12	38	2	2	2	2	8	1,5	12
9	2	0	2	1	5	1,5	7,5	39	2	2	2	2	8	1,5	12
10	3	1	1	0	5	1,5	7,5	40	2	2	2	2	8	1,5	12
11	3	3	3	3	12	1,5	18	41	2	2	2	2	8	1,5	12
12	2	2	2	3	9	1,5	13,5	42	2	1	1	2	6	1,5	9
13	2	2	2	2	8	1,5	12	43	2	2	2	2	8	1,5	12
14	2	2	3	0	7	1,5	10,5	44	2	1	1	2	6	1,5	9
15	2	3	3	3	11	1,5	16,5	45	2	1	2	2	7	1,5	10,5
16	2	2	2	3	9	1,5	13,5	46	2	2	2	2	8	1,5	12
17	2	2	0	1	5	1,5	7,5	47	0	2	1	2	5	1,5	7,5
18	2	2	3	3	10	1,5	15	48	2	1	1	2	6	1,5	9
19	2	2	1	3	8	1,5	12	49	2	2	1	2	7	1,5	10,5
20	3	2	3	3	11	1,5	16,5	50	1	2	2	2	7	1,5	10,5
21	2	2	1	3	8	1,5	12	51	0	2	1	2	5	1,5	7,5
22	2	2	2	3	9	1,5	13,5	52	1	1	2	2	6	1,5	9
23	3	0	2	0	5	1,5	7,5	53	1	1	2	1	5	1,5	7,5
24	2	2	1	2	7	1,5	10,5	54	2	2	2	1	7	1,5	10,5
25	2	2	2	3	9	1,5	13,5	55	2	2	1	2	7	1,5	10,5
26	2	1	1	1	5	1,5	7,5	56	2	1	1	1	5	1,5	7,5
27	2	2	3	2	9	1,5	13,5	57	2	1	1	2	6	1,5	9
28	2	2	1	2	7	1,5	10,5	58	2	1	1	2	6	1,5	9
29	2	2	2	3	9	1,5	13,5	59	2	2	2	1	7	1,5	10,5
30	2	2	2	2	8	1,5	12	60	2	2	2	2	8	1,5	12
								61	1	2	2	2	7	1,5	10,5

INDIKASI KEPUASAN KERJA IX

Kasus nomor item								Kasus nomor item							
6	15	32	43	T	Bb	Bb.T		6	15	32	43	T	Bb	Bb.T	
1	2	2	2	3	9	1,5	13,5	31	2	1	3	2	8	1,5	12
2	3	2	3	2	10	1,5	15	32	3	2	2	3	10	1,5	15
3	1	2	3	3	9	1,5	13,5	33	2	2	2	2	8	1,5	12
4	2	2	2	3	9	1,5	13,5	34	2	2	3	3	10	1,5	15
5	2	1	3	2	8	1,5	12	35	2	2	2	2	8	1,5	12
6	2	2	3	3	10	1,5	15	36	2	1	2	2	7	1,5	10,5
7	2	2	1	1	6	1,5	9	37	3	2	3	3	11	1,5	16,5
8	2	1	2	2	7	1,5	10,5	38	2	2	2	2	8	1,5	12
9	2	2	2	2	8	1,5	12	39	2	2	3	2	9	1,5	13,5
10	1	1	1	1	4	1,5	6	40	2	2	3	2	9	1,5	13,5
11	3	3	3	3	12	1,5	18	41	2	2	3	2	9	1,5	13,5
12	3	2	2	1	8	1,5	12	42	3	1	3	3	10	1,5	15
13	2	1	2	2	7	1,5	10,5	43	2	2	2	3	9	1,5	13,5
14	2	2	3	1	8	1,5	12	44	2	2	2	3	9	1,5	13,5
15	2	3	3	3	11	1,5	16,5	45	2	2	3	3	10	1,5	15
16	3	2	2	3	10	1,5	15	46	2	2	3	3	10	1,5	15
17	1	1	3	0	5	1,5	7,5	47	2	1	3	2	8	1,5	12
18	2	2	3	3	10	1,5	15	48	2	2	2	2	8	1,5	12
19	2	2	3	0	7	1,5	10,5	49	2	2	3	2	9	1,5	13,5
20	3	3	3	3	12	1,5	18	50	1	1	3	2	7	1,5	10,5
21	2	2	3	1	8	1,5	12	51	2	2	1	2	7	1,5	10,5
22	0	2	2	2	6	1,5	9	52	2	2	2	2	8	1,5	12
23	2	2	1	2	7	1,5	10,5	53	2	2	2	2	8	1,5	12
24	0	2	2	1	5	1,5	7,5	54	2	2	2	2	8	1,5	12
25	2	1	2	2	7	1,5	10,5	55	2	2	3	2	9	1,5	13,5
26	2	2	2	1	7	1,5	10,5	56	2	1	3	2	8	1,5	12
27	3	2	3	3	11	1,5	16,5	57	2	1	2	2	7	1,5	10,5
28	2	2	3	3	10	1,5	15	58	2	1	3	3	9	1,5	13,5
29	2	1	3	2	8	1,5	12	59	2	2	3	2	9	1,5	13,5
30	2	2	2	2	8	1,5	12	60	2	2	2	3	9	1,5	13,5
								61	2	2	2	3	9	1,5	13,5

INDIKASI KEPUASAN KERJA X

Kasus	nomor item						Kasus	nomor item					
	7	44	54	T	Bb	Bb.T		7	44	54	T	Bb	Bb.T
1	1	1	1	3	2	6	31	1	3	0	4	2	8
2	2	3	3	8	2	16	32	0	2	2	4	2	8
3	2	2	1	5	2	10	33	2	1	2	5	2	10
4	2	2	1	5	2	10	34	2	2	1	5	2	10
5	2	1	1	4	2	8	35	2	2	2	6	2	12
6	0	2	2	4	2	8	36	1	2	1	4	2	8
7	1	1	1	3	2	6	37	1	2	3	6	2	12
8	2	2	1	5	2	10	38	0	2	2	4	2	8
9	1	2	1	4	2	8	39	2	3	0	5	2	10
10	1	2	2	5	2	10	40	2	2	1	5	2	10
11	2	2	3	8	2	16	41	2	2	1	5	2	10
12	2	2	1	5	2	10	42	1	3	0	4	2	8
13	2	2	2	6	2	12	43	2	2	2	6	2	12
14	3	3	3	9	2	18	44	2	2	1	5	2	10
15	2	1	3	6	2	12	45	1	3	1	5	2	10
16	1	1	3	5	2	10	46	2	3	1	6	2	12
17	1	3	1	5	2	10	47	1	2	0	3	2	6
18	3	3	3	9	2	18	48	1	2	2	5	2	10
19	2	1	2	5	2	10	49	1	3	0	4	2	8
20	1	3	2	6	2	12	50	1	2	1	4	2	8
21	2	2	1	5	2	10	51	2	3	0	5	2	10
22	2	2	3	7	2	14	52	2	2	1	5	2	10
23	1	2	2	5	2	10	53	2	1	2	5	2	10
24	2	2	2	6	2	12	54	2	1	2	5	2	10
25	2	2	1	5	2	10	55	1	2	1	4	2	8
26	1	2	1	4	2	8	56	1	2	1	4	2	8
27	1	3	3	7	2	14	57	1	2	1	4	2	8
28	0	1	1	2	2	4	58	1	2	1	4	2	8
29	2	2	2	6	2	12	59	2	1	2	5	2	10
30	2	1	1	4	2	8	60	3	2	1	6	2	12
							61	2	2	1	5	2	10



INDIKASI KEPUASAN KERJA XI

Kasus nomor item

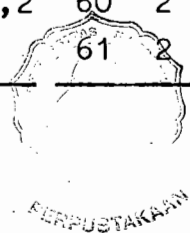
Kasus nomor item

	8	45	T	Bb	Bb.T
1	3	2	5	3	15
2	3	3	6	3	18
3	3	2	5	3	15
4	3	2	5	3	15
5	3	2	5	3	15
6	3	2	5	3	15
7	2	2	4	3	12
8	2	2	4	3	12
9	1	3	4	3	12
10	1	2	3	3	9
11	3	3	6	3	18
12	3	1	4	3	12
13	3	2	5	3	15
14	3	2	5	3	15
15	3	2	5	3	15
16	3	2	5	3	15
17	3	1	4	3	12
18	3	2	5	3	15
19	3	2	5	3	15
20	3	2	5	3	15
21	1	2	3	3	9
22	0	2	2	3	6
23	1	3	4	3	12
24	0	2	2	3	6
25	3	2	5	3	15
26	2	2	4	3	12
27	3	2	5	3	15
28	3	2	5	3	15
29	3	2	5	3	15
30	3	3	6	3	18

	8	45	T	Bb	Bb.T
31	2	1	3	3	9
32	3	1	4	3	12
33	1	1	2	3	6
34	3	2	5	3	15
35	2	1	3	3	9
36	2	1	3	3	9
37	3	3	6	3	18
38	1	1	2	3	6
39	2	1	3	3	9
40	3	1	4	3	12
41	3	1	4	3	12
42	3	1	4	3	12
43	2	2	4	3	12
44	3	2	5	3	15
45	3	1	4	3	12
46	3	1	4	3	12
47	2	2	4	3	12
48	2	1	3	3	9
49	2	1	3	3	9
50	2	1	3	3	9
51	2	2	4	3	12
52	2	1	3	3	9
53	1	1	2	3	6
54	2	1	3	3	9
55	2	2	4	3	12
56	3	1	4	3	12
57	2	1	3	3	9
58	3	1	4	3	12
59	3	2	5	3	15
60	1	1	2	3	6
61	2	2	4	3	12

INDIKASI KEPUASAN KERJA XII

Kasus nomor item									kasus nomor item								
9	16	33	46	55	T	Bb	Bb.T		9	16	33	46	55	T	Bb	Bb.T	
1	3	1	2	2	2	10	1,2	12	31	1	0	0	2	2	5	1,2	6
2	3	2	2	3	3	13	1,2	15,6	32	3	2	2	2	2	11	1,2	13,2
3	3	2	2	3	3	13	1,2	15,6	33	3	2	2	2	2	11	1,2	13,2
4	2	1	2	2	3	10	1,2	12	34	2	1	2	2	2	9	1,2	10,8
5	2	1	1	1	1	6	1,2	7,2	35	3	2	2	2	2	11	1,2	13,2
6	2	1	2	2	1	8	1,2	9,6	36	1	1	2	2	1	7	1,2	8,4
7	1	3	2	1	1	8	1,2	9,6	37	3	3	3	3	3	15	1,2	18
8	3	2	2	2	2	11	1,2	13,2	38	3	2	2	2	2	11	1,2	13,2
9	1	2	3	3	2	11	1,2	13,2	39	3	0	2	2	2	9	1,2	10,8
10	1	3	0	1	1	6	1,2	7,2	40	3	1	2	2	2	10	1,2	12
11	3	3	3	3	3	15	1,2	18	41	3	1	2	2	2	10	1,2	12
12	3	2	2	2	2	11	1,2	13,2	42	1	2	1	2	2	8	1,2	9,6
13	3	3	2	2	2	12	1,2	14,4	43	2	2	2	2	2	10	1,2	12
14	3	2	2	3	1	11	1,2	13,2	44	2	1	2	2	1	8	1,2	9,6
15	3	3	3	3	3	15	1,2	18	45	2	1	0	2	2	7	1,2	8,4
16	3	2	3	1	1	10	1,2	12	46	2	1	2	2	2	9	1,2	10,8
17	2	1	1	3	3	10	1,2	12	47	1	1	2	2	2	8	1,2	9,6
18	3	3	2	3	2	13	1,2	15,6	48	1	2	2	2	2	9	1,2	10,8
19	3	3	2	1	3	12	1,2	14,4	49	1	2	0	2	2	7	1,2	8,4
20	3	3	2	3	3	14	1,2	16,8	50	1	1	2	2	2	8	1,2	9,6
21	1	1	1	3	3	9	1,2	10,8	51	2	0	0	2	2	6	1,2	7,2
22	3	2	2	3	2	12	1,2	14,4	52	3	1	2	2	2	10	1,2	12
23	1	3	3	1	2	10	1,2	12	53	3	1	2	2	1	9	1,2	10,8
24	3	3	0	2	1	9	1,2	10,8	54	3	2	2	2	2	11	1,2	13,2
25	3	2	2	2	2	11	1,2	13,2	55	1	1	0	2	2	6	1,2	7,2
26	1	2	2	3	1	9	1,2	10,8	56	1	1	2	2	1	7	1,2	8,4
27	3	2	2	3	2	12	1,2	14,4	57	1	2	2	2	2	9	1,2	10,8
28	2	1	2	1	1	7	1,2	8,4	58	1	1	0	2	2	6	1,2	7,2
29	2	1	1	2	1	7	1,2	8,4	59	3	1	2	2	2	10	1,2	12
30	3	1	2	2	3	11	1,2	13,2	60	2	2	2	2	2	10	1,2	12
									61	2	1	2	2	2	9	1,2	10,8



INDIKASI KEPUASAN KERJA XIII

Kasus nomor item										Kasus nomor item									
10	17	25	34	47	56	T	Bb	Bb.T		10	17	25	34	47	56	T	Bb	Bb.T	
1	2	2	2	2	2	2	12	1	12	31	1	1	2	1	1	1	7	1	7
2	2	2	3	3	2	3	15	1	15	32	3	2	3	2	2	3	15	1	15
3	2	2	2	3	2	3	14	1	14	33	2	2	3	2	3	2	14	1	14
4	2	2	3	3	1	2	13	1	13	34	2	2	2	2	2	2	12	1	12
5	1	1	1	2	1	1	7	1	7	35	2	2	2	2	2	2	12	1	12
6	1	1	1	2	2	1	8	1	8	36	2	2	2	1	2	2	11	1	11
7	3	2	1	1	2	1	10	1	10	37	3	3	3	3	3	3	18	1	18
8	2	2	2	2	2	2	12	1	12	38	2	2	3	2	3	3	15	1	15
9	3	2	3	2	2	3	15	1	15	39	1	2	3	1	3	1	11	1	11
10	1	1	2	1	0	0	5	1	5	40	2	2	2	2	2	2	12	1	12
11	2	3	3	3	3	3	17	1	17	41	2	2	3	2	3	2	14	1	14
12	2	2	3	2	2	3	14	1	14	42	3	1	2	1	2	1	10	1	10
13	2	2	2	2	2	2	12	1	12	43	2	2	2	2	2	2	12	1	12
14	2	2	2	3	2	3	14	1	14	44	2	2	2	1	2	2	11	1	11
15	3	3	3	3	2	3	17	1	17	45	2	1	2	2	2	2	11	1	11
16	2	2	2	2	2	3	13	1	13	46	2	2	2	2	2	1	11	1	11
17	2	2	1	2	2	2	11	1	11	47	2	2	2	2	2	2	12	1	12
18	2	2	3	2	2	3	14	1	14	48	2	2	2	1	2	2	11	1	11
19	2	3	1	1	2	1	10	1	10	49	1	2	2	1	2	1	9	1	9
20	2	2	3	3	2	3	15	1	15	50	2	2	2	2	2	2	12	1	12
21	2	2	3	3	2	3	15	1	15	51	1	2	2	1	2	2	10	1	10
22	3	2	1	2	2	3	13	1	13	52	2	2	2	2	2	2	12	1	12
23	3	2	3	1	2	0	11	1	11	53	2	2	2	2	2	2	12	1	12
24	3	2	1	2	0	2	10	1	10	54	2	2	3	2	3	2	14	1	14
25	2	2	2	2	2	3	13	1	13	55	1	2	2	1	2	2	10	1	10
26	3	2	1	2	2	3	13	1	13	56	2	2	2	2	2	2	12	1	12
27	2	2	2	3	2	3	14	1	14	57	2	2	2	1	3	2	12	1	12
28	1	1	1	2	2	1	8	1	8	58	2	1	2	2	1	2	10	1	10
29	1	1	1	2	1	1	7	1	7	59	2	2	3	2	2	2	13	1	13
30	2	2	3	2	2	2	13	1	13	60	2	2	2	2	3	2	13	1	13
										61	2	2	2	1	2	2	11	1	11

INDIKASI KEPUASAN KERJA XIV

Kasus nomor item										Kasus nomor item									
11	18	26	35	48	57	T	Bb	Bb.T		11	18	26	35	48	57	T	Bb	Bb.T	
1	2	2	2	2	2	2	12	1	12	31	1	2	3	2	1	2	11	1	11
2	2	3	3	3	2	3	16	1	16	32	3	2	3	3	3	3	17	1	17
3	2	2	2	2	2	3	13	1	13	33	2	3	3	3	3	3	17	1	17
4	2	3	3	2	2	3	15	1	15	34	2	2	2	1	2	2	11	1	11
5	1	1	1	1	3	1	8	1	8	35	2	2	2	2	2	2	12	1	12
6	2	3	2	2	2	2	13	1	13	36	2	2	2	2	2	2	12	1	12
7	1	1	2	2	2	1	9	1	9	37	3	3	3	3	3	3	18	1	18
8	2	2	2	2	2	2	12	1	12	38	3	2	3	3	3	3	17	1	17
9	2	2	2	3	2	2	14	1	14	39	2	2	3	3	1	3	14	1	14
10	1	2	1	0	1	1	6	1	6	40	2	2	2	2	2	2	12	1	12
11	2	3	3	3	3	3	17	1	17	41	2	2	2	3	2	3	14	1	14
12	2	2	3	2	2	3	14	1	14	42	1	2	3	1	1	3	11	1	11
13	2	2	2	2	2	2	12	1	12	43	2	2	2	1	2	2	11	1	11
14	3	1	3	2	2	3	14	1	14	44	2	2	2	2	2	2	12	1	12
15	3	3	3	2	3	3	17	1	17	45	2	2	2	1	2	2	11	1	11
16	3	3	3	3	2	2	16	1	16	46	2	2	2	2	2	2	12	1	12
17	3	1	2	0	2	1	9	1	9	47	2	2	2	1	2	2	11	1	11
18	2	3	3	2	2	3	15	1	15	48	2	2	2	2	2	2	12	1	12
19	2	1	1	3	2	1	10	1	10	49	1	2	2	2	1	2	10	1	10
20	2	1	3	2	2	3	13	1	13	50	2	2	2	1	2	2	11	1	11
21	2	2	3	0	2	3	12	1	12	51	2	2	3	2	1	2	12	1	12
22	3	1	3	2	2	2	13	1	13	52	2	2	2	2	2	2	12	1	12
23	1	2	1	3	1	3	11	1	11	53	2	2	2	3	3	2	14	1	14
24	2	2	2	0	2	1	9	1	9	54	2	3	3	2	3	3	16	1	16
25	2	2	3	2	2	2	13	1	13	55	1	2	2	2	2	2	11	1	11
26	2	2	2	2	2	1	11	1	11	56	2	2	2	2	2	2	12	1	12
27	2	3	3	2	2	2	14	1	14	57	1	3	3	2	2	3	14	1	14
28	1	1	1	2	3	2	10	1	10	58	1	2	2	2	2	2	11	1	11
29	1	3	2	1	2	1	10	1	10	59	2	2	2	3	3	2	14	1	14
30	2	2	2	3	2	3	14	1	14	60	2	3	3	1	2	3	14	1	14
										61	2	2	2	1	2	2	11	1	11

INDIKASI KEPUASAN KERJA XV

Kasus	nomor item					Kasus	nomor item				
	36	58	T	Bb	Bb.T		36	58	T	Bb	Bb.T
1	2	3	5	3	15	31	0	3	3	3	9
2	2	3	5	3	15	32	3	3	6	3	18
3	2	3	5	3	15	33	1	3	4	3	12
4	2	3	5	3	15	34	1	3	4	3	12
5	2	2	4	3	12	35	2	2	4	3	12
6	2	3	5	3	15	36	1	2	3	3	9
7	2	1	3	3	9	37	3	3	6	3	18
8	2	2	4	3	12	38	1	3	4	3	12
9	2	2	4	3	12	39	1	3	4	3	12
10	2	1	3	3	9	40	2	3	5	3	15
11	3	3	6	3	18	41	1	3	4	3	12
12	2	3	5	3	15	42	3	3	6	3	18
13	2	2	4	3	12	43	1	2	3	3	9
14	2	3	5	3	15	44	1	2	3	3	9
15	2	3	5	3	15	45	1	3	4	3	12
16	3	3	6	3	18	46	1	3	4	3	12
17	2	1	3	3	9	47	1	3	4	3	12
18	2	3	5	3	15	48	2	2	4	3	12
19	2	1	3	3	15	49	0	3	3	3	9
20	2	3	5	3	15	50	1	3	4	3	12
21	0	3	3	3	9	51	0	3	3	3	9
22	2	0	2	3	6	52	2	2	4	3	12
23	2	1	3	3	9	53	1	3	4	3	12
24	0	2	2	3	6	54	2	3	5	3	15
25	2	3	5	3	15	55	0	3	3	3	9
26	2	2	4	3	12	56	1	3	4	3	12
27	2	3	5	3	15	57	1	2	3	3	9
28	2	2	4	3	12	58	0	2	2	3	5
29	2	3	5	3	15	59	1	3	4	3	12
30	2	3	5	3	15	60	1	3	4	3	12
						61	1	2	3	3	9

SKOR KEPUASAN KERJA SETELAH DIKALIKAN BOBOT SECARA KESELURUHAN

Ks.	indikasi-indikasi kepuasan kerja															T
	1	2	3	4	5	6	7	8	9	10	11	12	13	14	15	
1	13	12	12	18	15	16	12	13,5	13,5	6	15	12	12	12	15	187
2	15	12	18	18	15	16	14	12	15	16	18	15,6	15	16	15	214,6
3	9	13,5	12	12	16,5	14	16	12	13,5	10	15	15,6	14	13	15	201,1
4	15	12	18	15	16,5	16	18	12	13,5	10	15	12	13	15	15	216
5	8	7,5	15	12	15	14	16	12	12	8	15	7,2	7	8	12	168,7
6	5	12	12	9	12	14	14	12	15	8	15	9,6	8	13	15	174,6
7	11	12	6	9	9	8	8	6	9	6	12	9,6	10	9	9	133,6
8	10	12	12	9	10,5	12	6	12	10,5	10	12	13,2	12	12	12	165,2
9	13	6	12	9	18	10	18	7,5	12	8	12	13,2	15	14	12	179,7
10	7	12	9	3	6	4	6	7,5	6	10	9	7,2	5	6	9	106,7
11	15	16,5	18	18	18	18	18	18	18	14	18	18	17	17	18	259,5
12	11	12	18	12	16,5	16	8	13,5	12	10	12	13,2	14	14	15	197,2
13	15	10,5	15	12	12	12	12	12	10,5	12	15	14,4	12	12	12	188,4
14	5	12	18	15	16,5	16	14	10,5	12	18	15	13,2	14	14	15	208,2
15	15	15	18	18	18	14	18	16,5	16,5	12	15	18	17	17	15	243
16	12	12	18	12	16,5	14	16	13,5	15	10	15	12	13	16	18	213
17	11	6	9	9	9	4	14	7,5	7,5	10	12	12	11	9	9	140
18	15	13,5	18	12	16,5	10	18	15	15	18	15	15,6	14	15	15	225,6
19	12	10,5	18	15	18	16	18	12	10,5	10	15	14,4	10	10	9	198,4
20	15	13,5	18	18	16,5	16	18	16,5	18	12	15	16,8	15	13	15	236,3
21	8	9	9	9	16,5	16	14	12	12	10	9	10,8	15	12	9	171,3
22	9	13,5	12	12	16,5	14	14	13,5	9	14	6	14,4	13	13	6	179,9
23	10	7,5	6	12	6	6	12	7,5	10,5	10	12	12	11	11	9	142,5
24	9	10,5	15	3	13,5	10	6	10,5	7,5	12	6	10,8	10	9	6	138,8
25	12	12	15	12	15	14	8	13,5	10,5	10	15	13,2	13	13	15	191,2
26	11	9	9	9	18	10	14	7,5	10,5	8	12	10,8	13	11	12	144,8
27	14	12	15	18	16,5	16	14	13,5	16,5	14	15	14,4	14	14	15	221,9
28	5	7,5	12	9	10,5	14	14	10,5	15	4	15	8,4	8	10	12	154,9
29	8	12	15	12	16,5	14	16	13,5	12	12	15	8,4	7	10	15	186,4
30	14	12	15	18	13,5	16	14	12	12	8	18	13,2	13	14	15	207,7
31	5	7,5	12	3	13,5	14	14	6	12	8	9	6	7	11	9	137
32	10	9	15	15	15	14	14	13,5	15	8	12	13,2	15	17	18	203,7

bersambung

sambungan

Ks.	indikasi-indikasi kepuasan kerja															T
	1	2	3	4	5	6	7	8	9	10	11	12	13	14	15	
33	11	10,5	15	9	13,5	16	16	10,5	12	10	6	13,2	14	17	12	185,7
34	8	12	15	9	12	14	14	12	15	10	15	10,8	12	11	12	181,8
35	9	12	9	12	10,5	14	14	12	12	12	9	13,2	12	12	12	174,7
36	6	9	12	9	10,5	10	8	7,5	10,5	8	9	8,4	11	12	9	139,9
37	18	13,5	18	15	16,5	16	18	16,5	16,5	12	18	18	18	18	18	250
38	10	12	18	9	15	12	14	12	12	8	6	13,2	15	17	12	185,2
39	10	7,5	15	9	16,5	14	16	12	13,5	10	9	10,8	12	14	12	181,3
40	10	12	12	12	10,5	14	14	12	13,5	10	12	12	12	12	15	183
41	11	12	15	9	13	14	16	12	13,5	10	12	12	14	14	12	190
42	9	12	9	6	13,5	14	14	9	15	8	12	9,6	10	11	18	170,1
43	7	12	12	9	12	14	14	12	13,5	12	12	12	12	11	9	173,5
44	8	7,5	9	9	12	12	10	9	13,5	10	15	9,6	11	12	9	156,6
45	5	12	15	6	12	14	14	10,5	15	10	12	8,4	11	11	12	168
46	7	10,5	12	9	10,5	14	14	12	15	12	12	10,8	11	12	12	173,8
47	9	9	15	6	13,5	14	14	7,5	12	6	12	9,6	12	11	12	162,6
48	7	10,5	9	12	10,5	12	10	9	12	10	9	10,8	11	12	12	156,8
49	7	12	12	3	12	14	14	10,5	13,5	8	9	8,4	9	10	9	151,4
50	6	12	12	9	10,5	12	12	10,5	10,5	8	9	9,6	12	11	12	156,1
51	6	7,5	15	3	13,5	14	14	7,5	10,5	10	12	7,2	10	12	9	151,2
52	7	9	9	12	10,5	14	12	9	12	10	9	12	12	12	12	161,5
53	11	6	12	9	12	16	14	7,5	12	10	6	10,8	12	14	12	164,3
54	10	10,5	12	12	10,5	14	14	10,5	12	10	9	13,2	14	16	15	182,7
55	9	12	9	3	12	14	14	10,5	13,5	8	12	7,2	10	11	9	154,2
56	7	10,5	12	9	10,5	12	10	7,5	12	8	12	8,4	12	12	12	154,9
57	6	12	12	9	10,5	10	10	9	10,5	8	9	10,8	12	14	19	151,8
58	6	12	12	3	12	14	14	9	13,5	8	12	7,2	10	11	6	149,7
59	12	12	15	9	13,5	14	16	10,5	13,5	10	15	12	13	14	12	191,5
60	7	10,5	15	9	12	16	14	12	13,5	12	6	12	13	14	12	178
61	7	10,5	15	9	12	12	12	10,5	13,5	10	12	10,8	11	11	9	165,3

DATA PENELITIAN

Ubahan Tingkat Pendidikan sebagai X1

Ubahan Masa Kerja sebagai X2

Ubahan Tingkat Kepuasan Kerja sebagai Y

Kasus	X1	X2	Y
1	12	15	187
2	12	14	214,6
3	12	15	201,1
4	12	9	216
5	12	14	168,7
6	15	14	174,6
7	12	8	133,6
8	12	12	165,2
9	12	8	179,7
10	12	11	106,7
11	6	17	259,5
12	12	10	197,2
13	12	8	188,4
14	6	19	208,2
15	6	17	243
16	4	24	213
17	6	22	140
18	6	16	225,6
19	6	17	198,4
20	6	13	236,3
21	6	10	171,3
22	12	15	179,9
23	12	7	142,5
24	12	8	138,8
25	6	10	191,2
26	6	9	144,8
27	6	13	221,9
28	12	12	154,9
29	9	12	186,4

Bersambung

Sambungan

Kasus	X1	X2	Y
30	6	11	207,7
31	15	13	137
32	12	13	203,7
33	12	13	185,7
34	12	11	181,8
35	9	8	174,7
36	12	11	139,9
37	12	6	250
38	12	9	185,2
39	15	13	181,3
40	12	9	183
41	12	9	190
42	12	9	170,1
43	12	7	173,5
44	12	8	156,6
45	12	15	168
46	12	13	173,8
47	15	12	162,6
48	12	8	156,8
49	15	9	151,4
50	12	11	156,1
51	12	17	151,2
52	12	10	161,5
53	12	9	164,3
54	6	12	182,7
55	12	14	154,2
56	12	8	154,9
57	12	10	151,8
58	12	17	149,7
59	12	16	191,5
60	12	15	191,5
61	12	13	165,3

1. Pengerjaan dengan kalkulator Fx.3800 p terhadap data lampiran VIII dihasilkan :

$$\Sigma X_1 = 655$$

$$\Sigma X_2 = 736$$

$$\Sigma X_1^2 = 7531$$

$$\Sigma X_2^2 = 9710$$

$$\bar{X} = 10,73770492$$

$$\bar{X} = 12,06557377$$

$$\Sigma Y = 10882,5$$

$$\Sigma Y^2 = 1996661,91$$

$$r_{1Y} = -0,46134592$$

$$\bar{Y} = 178,4016393$$

$$r_{2Y} = 0,247396578$$

2. Korelasi jenjang nihil untuk Hubungan antara tingkat pendidikan dengan tingkat kepuasan kerja dengan di - kontrol masa kerja adalah :

$$r_{1Y - 2} = \frac{r_{1Y} - (r_{12})(r_{2Y})}{\sqrt{(1-r_{12}^2)(1-r_{2Y}^2)}}$$

$$r_{1Y - 2} = \frac{(-0,46034592) - (-0,39825132)(0,247396578)}{\sqrt{(1 - (-0,39825132)^2)(1 - 0,247396578^2)}} = \frac{-0,3618199}{0,88876217} = -0,4710543$$

3. Korelasi jenjang nihil untuk hubungan antara masa kerja dengan tingkat kepuasan kerja dengan dikontrol oleh tingkat pendidikan adalah

$$r_{2Y - 1} = \frac{r_{2Y} - (r_{12})(r_{1Y})}{\sqrt{(1-r_{12}^2)(1-r_{1Y}^2)}}$$

$$r_{2Y-1} = \frac{0,247396578 - (-0,39825132) (-0,46134592)}{\sqrt{(1- (-0,39825132)^2) \cdot (1- (-0,46134592)^2)}}$$
$$= \frac{0,063664958}{0,813826232} = 0,078229179$$



TOYOTA

72 - Jl. Pemuda - P.O. Box : 231
Phones : 20791 - 22881 - 22882 - 22866
Fax. : No. 23739
Telex : No. 22282
SEMARANG 50133 - INDONESIA .

„RATNA MOTOR”
AUTHORIZED MAIN DEALER TOYOTA

SURAT KETERANGAN

Nomdr : 42/Nrm/VI/90

Yang bertanda tangan dibawah ini menerangkan bahwa :

Nama : Yoseph Kusdiyanto
N I M : 84 096
N I R M : 84 61275 00063
Fakultas : Psikologi
Universitas : Universitas Katolik Soegiyopranoto
Semarang,

telah melakukan :

1. Ujicoba angket kepuasan kerja dari tanggal 1 November s/d tanggal 20 November 1989.
2. Penelitian dari tanggal 1 Februari s/d 20 Februari 1990.

Dengan keterangan bahwa selama melakukan uji coban dan penelitian di PT. New Ratna motor selalu menunjukkan kemampuan dan kemauan yang baik.

Demikian surat keterangan ini sebagai pegangan dan dapat dipergunakan sebagaimana mestinya.

Semarang, 2 Juni 1990

GA. & Personal Dept.

