

# LAMPIRAN





**LAMPIRAN A**

**DATA UJI COBA**

**A-1 SKALA KEMATANGAN DALAM  
PEMILIHAN PROGRAM STUDI PADA  
SISWA**

**A-2 SKALA MOTIVASI BERPRESTASI**

The logo of Universitas Katolik Gejapranata is a yellow shield-shaped emblem with a scalloped border. Inside the shield, there is a central figure of a person with arms raised in prayer, with a white cross above their head. Below the figure is an open book. The text "UNIVERSITAS KATOLIK" is written in a semi-circle at the top, and "GEGIJAPRANATA" is written in a semi-circle at the bottom.

## **LAMPIRAN A-1**

**A-1 DATA UJI COBA SKALA KEMATANGAN  
DALAM PEMILIHAN PROGRAM STUDI  
PADA SISWA**

## KEMATANGAN DALAM PEMILIHAN

No.	X01	X02	X03	X04	X05	X06	X07	X08	X09	X10	X11	X12	X13	X14	X15	X16	X17
1	4	4	4	1	1	2	3	3	1	1	3	4	3	1	1	3	3
2	4	2	4	2	1	2	4	2	1	2	3	3	1	4	1	3	1
3	4	3	3	3	3	4	3	2	3	3	3	3	3	3	3	3	3
4	4	4	4	4	4	3	3	2	3	2	3	3	4	4	2	3	3
5	3	3	4	4	3	4	3	3	2	1	3	3	3	3	4	3	4
6	3	3	3	3	3	3	3	3	2	3	3	3	3	3	3	2	3
7	3	3	3	3	3	3	3	2	2	3	3	3	3	3	2	3	2
8	3	3	3	3	4	3	3	3	2	3	3	3	4	4	3	4	3
9	3	3	3	3	3	3	3	3	2	3	3	3	3	3	2	3	3
10	3	3	3	3	3	2	3	2	3	3	3	3	3	3	3	3	3
11	3	3	3	3	3	3	3	2	2	3	3	3	3	3	2	3	3
12	3	3	3	3	3	3	3	2	3	3	3	3	3	3	2	2	3
13	3	3	3	3	4	3	4	3	1	2	3	4	4	4	3	4	4
14	4	3	4	2	3	4	4	3	3	2	4	3	4	3	3	4	4
15	4	2	3	4	3	3	3	3	3	3	3	3	3	3	2	3	3
16	3	3	3	3	3	3	4	3	2	4	3	4	3	3	2	4	3
17	4	3	4	3	2	1	3	2	4	4	4	4	4	4	3	3	3
18	3	3	4	4	2	1	2	3	4	2	2	4	3	2	3	3	3
19	3	3	3	3	3	4	3	3	2	3	3	3	3	4	3	3	3
20	3	3	4	3	3	4	4	3	2	3	3	3	3	3	3	3	3
21	3	3	4	3	4	3	3	3	2	4	4	3	4	4	3	3	3
22	3	3	3	3	3	3	3	3	2	3	3	3	3	3	3	3	3
23	4	3	4	1	3	4	4	3	1	4	2	1	3	4	3	4	4
24	3	3	4	3	4	4	4	3	1	4	4	3	4	4	3	3	3
25	4	4	4	3	3	4	4	3	2	2	3	4	4	3	2	4	4
26	3	3	4	3	3	3	4	2	2	3	3	3	3	3	3	3	3
27	3	3	3	3	3	3	3	3	3	3	3	3	3	3	4	3	3
28	4	4	3	3	4	4	3	3	3	3	3	3	3	4	4	4	3
29	4	4	4	3	4	4	4	2	2	3	3	4	3	4	4	2	3
30	4	4	4	3	3	3	4	3	3	3	3	3	4	3	3	4	3
31	3	3	3	3	4	4	4	3	3	3	3	4	4	4	3	3	3
32	3	4	4	3	3	4	4	3	2	3	3	3	4	4	3	4	3
33	4	3	4	2	3	3	3	3	2	3	3	3	3	4	3	3	3
34	3	4	4	3	3	4	4	3	1	3	3	3	4	4	2	3	3
35	3	3	3	3	3	4	4	3	3	3	3	3	3	4	2	3	3
36	4	3	4	3	4	3	4	3	3	4	3	3	4	3	3	4	4
37	3	3	2	4	3	3	2	2	2	2	2	2	3	3	2	3	2
38	3	3	3	3	3	4	3	3	3	3	3	3	3	4	3	2	3
39	4	4	3	3	3	3	4	3	2	2	3	3	4	4	2	2	3
40	4	4	4	3	3	4	3	3	2	3	4	4	4	3	3	3	4

## KEMATANGAN DALAM PEMILIHAN

No.	X01	X02	X03	X04	X05	X06	X07	X08	X09	X10	X11	X12	X13	X14	X15	X16	X17
41	4	4	4	3	4	4	4	4	1	4	3	3	4	4	3	4	4
42	4	3	3	3	3	4	3	4	1	4	3	4	3	4	3	3	3
43	3	3	3	4	3	3	3	4	2	3	3	3	2	3	2	3	3
44	3	4	4	4	4	4	4	3	3	4	4	4	3	4	4	3	4
45	4	4	4	4	4	3	3	3	3	3	4	3	4	4	3	3	3
46	4	4	4	2	4	4	4	2	3	3	4	2	4	3	2	3	4
47	4	4	4	4	3	3	4	3	2	3	3	3	4	3	2	3	4
48	4	4	4	1	3	3	3	3	2	3	3	2	3	3	2	3	3
49	3	3	3	3	3	3	3	3	2	3	3	3	4	3	3	3	3
50	3	3	4	3	3	3	3	3	3	3	3	3	3	3	3	3	3
51	3	3	4	3	3	4	4	3	2	2	4	3	4	3	3	3	3
52	3	3	4	3	3	3	3	3	3	3	3	3	3	3	3	3	3
53	3	3	4	3	3	4	4	3	2	2	4	4	4	3	3	2	3
54	3	2	3	3	3	3	2	2	3	2	4	3	4	3	2	4	3
55	4	3	3	3	3	3	3	3	2	3	3	3	3	3	3	3	3
56	2	2	3	2	2	3	3	2	2	2	2	2	2	2	2	2	2
57	3	3	3	3	3	3	3	3	3	3	3	3	3	3	3	3	3
58	3	3	3	3	2	3	3	2	2	2	2	3	2	3	2	3	2
59	3	4	3	3	3	4	4	3	2	3	3	4	4	4	2	4	3
60	3	3	3	3	3	3	3	3	2	2	4	3	4	3	3	3	3
61	3	3	4	3	3	3	3	4	2	3	3	3	3	3	2	2	4
62	3	3	3	3	3	4	3	3	3	3	3	3	3	3	3	3	3
63	3	3	3	2	3	3	2	3	2	2	3	2	3	3	2	3	3
64	4	4	4	2	3	3	3	4	2	3	3	4	3	3	2	4	3
65	3	3	3	3	4	4	3	3	2	3	3	3	3	3	3	3	3
66	3	3	3	3	3	2	3	1	2	2	3	3	3	3	2	2	3
67	3	3	3	4	4	4	4	3	3	4	3	4	3	4	3	3	3
68	4	3	3	3	4	3	3	3	2	3	3	3	3	3	3	4	3
69	4	3	4	2	4	4	4	3	2	2	3	3	3	3	2	4	3
70	4	4	4	4	4	4	4	3	3	4	3	4	4	3	4	4	4



## KEMATANGAN DALAM PEMILIHAN

No.	X18	X19	X20	X21	X22	X23	X24	X25	X26	X27	X28	X29	X30	X31	X32	X33	X34
1	1	2	2	4	4	4	4	4	2	3	2	1	1	3	3	3	1
2	1	3	2	3	2	3	2	3	4	2	1	4	4	1	3	2	4
3	3	3	3	3	3	2	3	3	3	3	3	3	3	3	2	3	3
4	2	3	3	3	4	4	3	3	1	3	3	3	3	3	3	3	3
5	4	3	4	2	3	3	4	3	1	4	3	2	4	3	3	3	3
6	3	2	3	3	3	2	4	2	3	3	2	3	3	3	3	3	3
7	2	2	3	3	4	2	3	2	4	4	2	2	3	3	2	3	3
8	3	4	3	2	3	2	4	3	2	3	2	3	3	4	3	3	4
9	2	3	3	3	3	3	3	2	3	3	3	2	3	3	3	3	3
10	2	3	3	3	3	3	3	2	2	3	2	3	3	3	3	3	3
11	2	3	2	3	3	3	3	2	3	4	3	3	3	3	3	3	3
12	2	3	3	3	2	3	3	2	3	4	2	3	3	3	3	3	3
13	2	3	3	3	4	4	3	2	2	4	2	2	3	3	3	3	3
14	3	2	3	3	3	3	3	3	1	4	3	2	3	4	3	4	3
15	3	3	3	3	2	2	3	3	4	3	3	3	3	3	3	3	4
16	1	3	3	3	3	3	4	2	1	3	2	4	3	3	3	3	3
17	1	4	3	4	3	3	4	3	1	4	3	4	4	3	3	4	4
18	2	1	3	3	4	2	2	2	3	3	3	2	3	3	2	4	3
19	3	3	3	3	3	2	3	3	2	3	3	3	3	2	3	3	3
20	3	3	3	3	3	3	4	2	4	4	2	2	3	3	3	3	3
21	3	3	3	3	3	3	4	3	2	4	3	3	3	3	3	2	4
22	3	3	3	3	1	1	3	3	2	1	3	3	3	3	3	1	3
23	2	3	3	3	4	4	4	2	1	4	1	2	3	4	4	4	4
24	3	3	3	2	1	2	3	4	4	3	2	4	4	4	4	2	3
25	3	3	3	4	3	4	3	2	2	4	2	3	3	3	2	4	3
26	3	3	3	4	3	3	3	3	3	4	3	3	3	3	4	3	4
27	3	3	3	3	2	2	3	3	3	2	2	3	3	3	3	3	3
28	3	3	3	3	4	3	4	3	3	2	3	3	4	4	3	3	4
29	3	4	3	3	4	2	4	2	1	4	3	4	4	3	3	3	4
30	3	3	3	3	4	2	3	2	2	4	2	2	3	3	2	4	3
31	2	3	3	3	3	3	1	3	3	3	1	3	3	3	3	3	4
32	2	3	3	3	4	2	4	2	2	3	2	3	3	3	3	3	4
33	1	3	3	3	2	3	4	3	1	4	1	2	3	3	3	2	4
34	3	3	3	3	3	4	3	4	3	4	2	4	4	3	2	4	4
35	3	4	3	3	3	2	3	2	3	3	3	4	3	3	4	3	3
36	1	3	3	4	4	3	4	4	3	4	3	3	4	4	4	4	3
37	3	2	3	2	2	2	1	2	3	1	3	4	3	2	2	2	2
38	3	2	3	3	2	3	3	3	4	3	4	3	4	3	2	2	4
39	3	3	3	3	4	2	4	2	1	4	1	3	3	2	2	2	3
40	3	3	2	3	4	3	4	2	2	4	2	2	3	3	3	3	4

## KEMATANGAN DALAM PEMILIHAN

No.	X18	X19	X20	X21	X22	X23	X24	X25	X26	X27	X28	X29	X30	X31	X32	X33	X34
41	2	3	3	4	4	3	3	3	2	4	3	3	4	3	3	4	4
42	2	4	3	4	2	4	4	2	3	3	1	4	4	3	2	4	4
43	2	4	3	3	3	2	4	3	1	3	3	3	3	3	2	4	3
44	3	4	3	4	4	3	4	2	1	4	3	4	4	3	3	3	4
45	3	4	4	4	4	3	4	1	3	3	4	3	3	3	3	3	3
46	2	3	3	3	4	2	4	2	4	4	3	3	4	2	3	3	4
47	2	3	3	3	4	2	4	2	4	4	4	3	3	4	2	3	4
48	3	2	3	4	3	2	4	2	2	4	3	1	3	3	3	3	4
49	3	3	3	3	4	3	3	3	2	3	2	3	3	3	3	3	3
50	3	3	4	3	3	2	3	2	2	3	3	3	3	4	3	3	3
51	1	4	4	4	3	2	4	3	2	3	2	3	3	3	3	3	3
52	3	3	4	3	3	4	3	2	2	3	3	2	3	3	3	3	4
53	1	4	4	4	3	2	4	3	2	3	2	3	3	3	3	3	3
54	3	2	3	3	2	2	2	3	3	3	3	2	1	3	3	3	3
55	3	3	3	3	3	2	3	3	3	3	3	3	3	3	3	2	3
56	3	2	3	3	3	2	3	2	2	3	2	2	3	3	3	3	3
57	2	3	3	4	3	2	3	2	3	3	3	3	2	3	3	3	3
58	2	2	3	3	2	1	4	2	2	3	2	3	2	3	2	3	3
59	4	3	3	3	4	2	3	3	4	3	4	4	3	3	3	3	3
60	3	3	3	3	3	3	3	3	2	3	4	3	3	2	3	3	3
61	3	3	3	4	4	2	3	2	4	3	3	3	2	3	3	3	3
62	2	3	3	3	3	2	3	2	3	3	3	2	2	3	3	3	2
63	3	3	3	3	3	3	3	3	2	3	3	3	3	4	4	3	4
64	3	3	3	4	3	2	4	3	3	3	3	3	2	3	3	2	3
65	3	3	3	3	3	2	3	3	2	3	2	2	3	3	3	3	2
66	3	2	2	3	3	3	3	2	2	3	2	2	3	4	3	3	4
67	3	4	3	3	3	3	3	4	3	1	4	3	2	3	4	3	3
68	3	3	3	3	3	3	3	4	2	3	3	3	3	4	3	3	3
69	3	2	3	3	2	2	3	3	3	2	3	3	3	3	3	3	3
70	3	4	3	2	4	2	4	3	4	4	4	3	2	4	4	4	4

## KEMATANGAN DALAM PEMILIHAN

No.	X35	X36	X37	X38	X39	X40	KP
1	4	1	1	4	4	4	104
2	4	2	2	4	1	2	99
3	3	3	3	3	3	3	119
4	3	3	3	4	3	4	125
5	2	3	4	4	3	4	125
6	3	3	3	3	3	3	115
7	3	3	3	3	2	3	111
8	3	4	4	4	3	4	127
9	3	3	3	3	3	3	115
10	3	3	3	3	3	3	114
11	3	3	4	4	2	4	117
12	3	3	4	4	3	4	117
13	3	3	4	4	3	4	125
14	4	4	4	4	2	3	128
15	3	3	3	3	4	4	122
16	4	3	3	4	2	4	120
17	4	3	4	4	3	4	132
18	3	3	2	4	2	3	110
19	3	2	3	3	3	3	117
20	3	4	3	4	2	4	124
21	3	3	4	3	3	4	128
22	3	1	1	3	3	3	106
23	2	2	4	1	1	4	118
24	4	4	4	4	1	4	129
25	3	3	4	3	3	3	127
26	2	3	4	4	3	4	126
27	3	4	3	3	3	4	119
28	3	3	3	4	4	4	134
29	4	4	4	4	2	4	133
30	3	4	3	3	3	3	124
31	4	4	4	3	3	4	126
32	3	3	4	4	3	4	127
33	4	3	4	4	3	4	119
34	3	4	4	4	2	4	131
35	2	3	3	4	3	3	123
36	4	4	4	4	4	4	141
37	2	2	3	2	2	1	94
38	3	3	3	3	3	4	122
39	2	3	3	3	2	3	113
40	3	3	4	4	3	4	129





## KEMATANGAN DALAM PEMILIHAN

No.	X35	X36	X37	X38	X39	X40	KP
41	3	3	4	4	2	4	136
42	3	4	3	4	4	3	129
43	3	3	4	4	2	3	118
44	3	3	3	4	3	4	139
45	3	3	2	4	4	4	134
46	3	4	4	3	3	4	130
47	3	4	4	3	3	4	130
48	4	3	3	2	3	3	117
49	3	3	3	3	3	3	118
50	3	3	2	3	3	3	119
51	3	2	3	3	2	4	122
52	3	3	2	3	3	3	119
53	3	2	3	3	2	4	122
54	3	3	3	4	2	3	111
55	3	3	3	3	3	3	117
56	3	3	2	2	2	3	95
57	3	3	2	3	3	4	117
58	3	3	3	3	2	3	102
59	3	4	3	3	4	4	131
60	3	3	3	3	3	3	121
61	3	3	3	3	3	3	119
62	3	3	3	3	2	3	115
63	3	3	3	3	2	3	109
64	2	3	4	4	3	4	129
65	3	3	3	3	2	3	116
66	3	3	3	3	1	3	104
67	3	3	3	4	4	4	132
68	3	3	3	3	3	4	124
69	3	3	3	2	1	4	116
70	3	3	1	4	4	4	141



The logo of Universitas Katolik Soegijapranata is a yellow shield-shaped emblem with a scalloped border. Inside the shield, there is a stylized white and yellow figure resembling a dove or a bird, with its wings spread. Below the figure is an open book. The text "UNIVERSITAS KATOLIK" is written in a semi-circle at the top, and "SOEGIJAPRANATA" is written in a semi-circle at the bottom.

## **LAMPIRAN A-2**

**A-2 DATA UJI COBA SKALA MOTIVASI  
BERPRESTASI**

## MOTIVASI BERPRESTASI

No.	X01	X02	X03	X04	X05	X06	X07	X08	X09	X10	X11	X12	X13	X14	X15	X16	X17
1	4	4	3	2	1	1	4	4	4	1	1	1	3	2	2	2	2
2	3	3	4	2	1	4	4	1	1	1	3	3	3	2	4	1	2
3	3	3	3	3	3	3	2	2	2	3	2	3	3	3	3	3	3
4	4	3	3	3	3	3	3	2	3	3	2	3	2	3	4	2	2
5	3	4	4	3	3	4	2	3	3	4	3	3	3	4	4	3	2
6	3	3	4	2	3	3	3	2	3	3	3	3	3	3	3	3	3
7	2	3	3	3	3	3	2	2	2	2	2	2	2	3	3	3	2
8	3	3	3	3	3	2	2	2	2	3	2	3	3	3	4	2	2
9	3	3	3	3	3	3	2	3	3	2	3	3	3	3	3	3	3
10	3	3	3	3	3	3	3	2	3	2	3	3	3	3	3	3	3
11	3	4	3	3	3	4	4	3	2	2	3	3	3	3	3	3	2
12	3	3	3	3	3	3	2	2	3	3	3	2	3	3	3	3	2
13	4	4	4	4	3	4	3	4	3	3	3	3	4	4	4	3	3
14	3	4	4	2	3	4	4	3	4	4	4	4	4	4	4	4	4
15	4	3	2	4	3	4	4	2	3	3	3	3	3	4	4	3	2
16	3	3	3	3	2	3	3	1	3	3	3	3	3	3	3	2	2
17	3	3	4	3	3	2	4	2	3	3	2	3	4	4	4	3	2
18	3	3	3	3	4	3	3	3	2	2	2	3	3	3	2	2	3
19	2	3	3	3	3	3	3	3	3	2	3	3	3	3	3	2	3
20	3	3	3	4	3	3	4	3	2	3	2	3	3	3	4	3	3
21	3	3	4	3	3	3	3	3	3	3	4	3	3	3	3	3	3
22	1	1	1	3	3	3	3	1	2	3	3	3	1	1	1	3	3
23	4	3	3	4	3	4	1	3	4	4	2	4	4	4	4	3	3
24	4	3	4	3	3	4	2	3	2	3	3	3	2	3	3	3	3
25	3	3	3	2	2	3	3	2	2	3	2	2	2	2	3	3	2
26	3	2	3	3	2	3	2	2	2	2	3	4	3	3	3	2	2
27	3	3	3	3	3	3	3	3	2	3	3	3	3	3	4	2	2
28	3	3	4	4	3	4	3	3	2	3	3	3	4	4	4	3	3
29	3	3	3	3	3	4	3	2	3	2	3	3	4	3	4	2	2
30	3	3	2	2	3	3	3	3	3	3	3	3	3	3	3	2	2
31	3	3	3	3	4	3	4	2	2	3	3	3	3	4	3	3	2
32	3	3	3	3	3	4	2	3	3	4	3	3	3	4	4	2	3
33	3	3	3	3	3	4	3	2	3	2	2	3	3	2	3	2	2
34	3	3	4	3	4	4	3	3	3	3	3	3	2	3	3	4	2
35	2	3	3	2	2	3	3	2	3	3	3	3	3	2	3	3	2
36	4	4	4	4	4	3	2	4	3	4	3	3	4	4	4	4	3
37	3	3	3	2	2	3	2	2	2	2	2	2	3	3	3	2	2
38	4	4	3	4	3	4	1	3	1	2	2	2	3	2	3	2	1
39	2	3	2	3	2	3	3	2	2	2	2	3	2	2	3	3	2
40	3	3	4	3	3	4	4	3	3	3	2	2	3	3	4	3	3

## MOTIVASI BERPRESTASI

No.	X01	X02	X03	X04	X05	X06	X07	X08	X09	X10	X11	X12	X13	X14	X15	X16	X17
41	3	4	4	3	3	3	3	3	3	2	3	3	3	3	4	2	3
42	4	4	4	3	3	4	4	3	3	3	2	4	4	4	4	4	4
43	4	4	3	3	3	4	1	2	2	2	2	3	3	4	4	3	3
44	3	3	4	4	4	4	1	3	2	4	4	4	4	3	4	3	3
45	3	3	3	3	2	3	3	2	4	4	3	3	4	3	4	3	3
46	4	3	3	4	3	4	2	3	3	3	2	3	3	3	4	3	3
47	4	3	3	4	3	4	2	3	3	3	2	3	3	3	4	3	3
48	4	4	4	3	3	4	3	3	2	2	3	3	4	4	4	3	2
49	3	3	3	3	3	3	3	2	2	3	2	3	3	3	3	3	2
50	2	2	3	2	2	3	4	2	3	2	3	2	2	2	3	3	2
51	3	3	3	4	3	3	2	2	2	3	1	2	3	3	4	3	2
52	3	3	4	3	3	4	3	3	3	3	3	3	3	3	4	3	3
53	3	3	3	4	3	3	2	2	2	3	1	2	3	3	4	3	2
54	3	3	3	3	3	3	4	2	3	3	2	3	3	3	4	3	2
55	3	3	3	3	3	3	2	3	2	3	2	2	3	3	3	3	3
56	3	3	2	2	3	3	3	1	2	2	2	2	3	3	3	2	1
57	3	2	3	3	3	3	2	3	3	3	2	3	3	3	3	3	3
58	3	4	3	3	3	3	3	1	2	2	3	2	3	3	4	4	3
59	3	4	3	4	3	4	2	2	2	2	2	2	3	3	4	3	3
60	3	3	3	3	3	3	3	2	2	3	3	3	3	3	3	3	3
61	3	3	3	3	3	3	3	3	3	3	2	2	3	3	4	3	3
62	3	3	3	3	3	3	2	3	3	3	3	3	3	3	3	3	2
63	3	3	3	3	3	3	3	2	2	2	2	2	3	3	3	2	3
64	3	3	3	3	3	3	3	3	3	3	3	3	3	3	3	3	3
65	3	3	3	3	2	3	3	2	2	3	2	3	3	3	3	2	3
66	3	3	3	3	3	3	3	3	3	2	2	2	3	3	3	2	3
67	4	3	3	4	4	3	1	3	3	4	4	3	3	4	4	4	4
68	3	3	3	3	3	3	3	3	2	3	2	3	3	3	3	2	2
69	4	4	4	3	3	4	3	2	2	2	4	2	3	3	4	3	3
70	4	4	4	4	4	4	2	2	3	4	4	3	3	3	4	4	3

## MOTIVASI BERPRESTASI

No.	X18	X19	X20	X21	X22	X23	X24	X25	X26	X27	X28	X29	X30	X31	X32	X33	X34	
1	3	2	3	4	1	1	2	1	2	2	2	2	2	3	4	4	1	
2	3	3	4	4	1	4	3	2	1	2	1	1	3	1	3	4	1	
3	3	2	2	2	2	3	3	3	3	3	3	3	3	2	2	2	3	
4	3	2	2	3	3	4	4	3	2	3	2	2	2	3	3	3	3	
5	3	2	4	2	2	3	4	4	3	4	3	3	3	2	2	2	2	
6	3	2	3	2	2	3	3	3	3	3	3	3	3	3	3	3	2	3
7	3	2	3	2	2	3	3	2	3	3	2	2	2	2	3	2	2	
8	3	1	2	4	1	4	3	3	2	3	2	2	3	2	2	2	1	
9	3	2	3	3	2	3	3	3	3	3	3	3	3	2	2	3	3	
10	3	2	3	3	2	3	3	3	3	3	2	2	2	2	3	3	3	
11	3	1	4	3	2	4	3	3	3	3	3	3	2	1	3	3	2	
12	3	2	3	3	2	3	3	3	3	3	3	3	3	2	2	3	2	
13	3	3	4	3	2	3	4	3	3	4	2	2	3	2	2	3	3	
14	4	3	4	4	4	4	4	4	4	3	4	4	4	3	3	3	4	
15	3	2	2	3	2	3	3	2	3	3	3	3	3	3	3	2	4	
16	3	2	3	3	3	2	3	2	3	3	3	3	2	2	1	3	2	
17	3	1	2	4	3	4	3	3	2	4	3	3	3	1	3	2	4	
18	1	2	3	3	4	3	2	2	3	1	2	3	3	3	3	3	1	
19	3	2	3	3	3	3	3	3	3	3	2	2	3	2	3	3	3	
20	3	2	3	3	3	3	4	3	3	3	3	2	2	2	2	3	2	
21	3	2	2	2	2	4	3	3	3	3	3	3	3	2	3	2	3	
22	3	3	1	1	3	3	3	1	1	1	3	3	3	1	1	1	3	
23	4	2	4	3	4	4	4	4	4	1	4	4	4	1	2	4	4	
24	3	2	2	2	1	2	4	4	3	3	3	2	2	2	2	1	4	
25	3	2	2	2	2	3	3	2	3	2	2	2	2	2	3	2	2	
26	3	2	2	2	2	4	3	2	2	2	2	2	3	1	2	2	2	
27	3	2	3	2	2	3	3	3	3	3	3	2	3	2	3	3	3	
28	4	3	3	3	3	3	3	3	3	4	3	3	3	2	2	3	3	
29	3	3	3	2	3	3	4	3	2	2	2	2	2	2	3	2	3	
30	3	2	3	2	3	3	3	3	3	3	3	2	2	2	3	3	3	
31	4	1	3	1	2	3	4	2	3	3	4	2	2	2	3	2	2	
32	3	2	2	2	3	4	4	3	3	3	2	2	3	3	3	3	2	
33	3	2	2	2	2	3	3	3	3	3	2	2	2	2	2	2	3	
34	3	3	3	3	2	3	3	2	3	3	4	2	2	3	2	2	1	
35	3	2	2	3	3	3	3	3	3	3	3	2	3	2	3	2	3	
36	4	3	4	2	3	3	4	4	3	4	4	3	3	3	4	3	4	
37	2	2	2	2	2	3	3	3	3	2	2	2	2	2	3	2	3	
38	3	2	3	2	2	3	3	3	3	3	2	2	2	1	2	2	2	
39	2	2	2	2	2	3	3	2	2	2	2	2	2	1	2	2	2	
40	3	3	3	3	2	3	4	3	3	3	3	2	3	2	3	3	2	

## MOTIVASI BERPRESTASI

No.	X18	X19	X20	X21	X22	X23	X24	X25	X26	X27	X28	X29	X30	X31	X32	X33	X34
41	3	2	3	3	2	3	4	3	3	3	2	3	3	2	2	2	3
42	4	2	2	2	3	4	3	4	4	4	3	3	3	2	3	3	3
43	4	2	3	3	3	2	1	3	3	3	2	3	3	2	2	2	3
44	3	3	3	4	3	3	4	3	3	3	3	4	4	2	2	2	3
45	4	2	3	3	3	4	4	3	3	4	4	3	3	3	4	3	4
46	4	2	3	4	3	3	4	3	3	3	2	2	2	3	2	3	3
47	4	2	3	4	3	4	4	3	3	3	2	2	2	3	2	3	3
48	3	3	4	4	1	4	4	4	3	3	3	2	2	1	3	4	2
49	3	2	3	2	2	3	3	3	3	3	3	2	3	2	3	2	3
50	2	2	3	2	2	3	3	3	2	3	2	2	2	2	3	2	3
51	4	2	2	3	3	4	4	3	3	2	3	2	3	2	2	3	3
52	4	2	3	2	3	4	4	3	3	3	3	4	3	2	2	3	3
53	4	2	2	3	3	4	4	3	3	2	3	2	3	2	2	3	3
54	3	2	3	3	2	3	3	2	2	3	3	3	3	2	2	3	3
55	3	2	3	3	3	3	3	3	3	3	3	3	3	2	2	3	3
56	3	2	3	1	3	4	4	2	2	3	2	1	3	1	1	2	2
57	3	1	3	2	2	3	3	3	3	3	3	3	3	3	3	3	4
58	3	1	2	1	2	3	4	3	3	3	3	2	3	2	3	3	3
59	3	1	3	2	2	3	3	3	2	3	2	3	2	2	3	2	4
60	3	3	3	3	2	3	3	3	3	3	3	3	3	2	2	3	3
61	3	2	2	3	2	3	3	3	3	4	3	2	3	1	3	3	3
62	3	3	3	3	3	3	3	3	3	3	3	3	3	2	3	2	3
63	3	2	2	3	2	3	3	2	3	2	2	2	3	2	3	2	2
64	3	2	3	2	2	4	3	4	3	3	3	2	3	3	3	3	3
65	3	2	3	2	2	3	3	3	3	3	3	2	3	1	3	2	2
66	3	2	3	2	3	2	2	3	3	3	2	2	2	2	2	3	3
67	3	2	4	3	2	4	4	4	3	3	4	3	3	3	2	4	4
68	3	3	3	3	3	4	3	3	3	3	3	3	3	2	3	4	4
69	3	2	3	3	2	3	4	2	3	3	2	2	2	2	3	3	3
70	4	2	4	2	4	4	4	3	3	4	3	3	4	4	3	4	4



## MOTIVASI BERPRESTASI

no.	X35	X36	MB
1	1	1	82
2	2	2	87
3	3	3	97
4	3	3	101
5	3	3	109
6	3	3	103
7	2	2	87
8	2	1	88
9	3	2	101
10	2	3	99
11	3	3	103
12	3	3	99
13	2	1	112
14	3	3	132
15	2	2	105
16	2	3	94
17	3	1	104
18	4	2	95
19	3	3	101
20	3	3	104
21	3	2	104
22	3	3	77
23	4	4	122
24	4	1	98
25	2	2	85
26	2	2	86
27	2	3	100
28	3	3	113
29	3	3	100
30	3	3	99
31	2	2	98
32	3	3	106
33	2	2	91
34	2	2	101
35	3	3	97
36	4	4	127
37	2	2	85
38	2	3	89
39	2	1	79
40	3	3	107



## MOTIVASI BERPRESTASI

No.	X35	X36	MB
41	3	3	104
42	4	3	120
43	3	3	101
44	3	2	114
45	3	3	116
46	3	2	107
47	3	2	108
48	3	4	112
49	3	2	97
50	2	2	87
51	3	3	100
52	3	3	111
53	3	3	100
54	3	3	100
55	3	3	101
56	3	2	84
57	3	3	102
58	3	3	99
59	2	2	96
60	3	3	102
61	3	3	102
62	3	3	104
63	3	2	91
64	3	3	106
65	2	2	93
66	2	3	94
67	4	4	121
68	3	3	106
69	2	3	103
70	4	2	124







**LAMPIRAN B**

**UJI VALIDITAS DAN RELIABILITAS**

The logo of Universitas Katolik Gregoriana Prananata is a yellow shield-shaped emblem with a white border. It features a central figure of a dove with its wings spread, holding a white cross above its head. Below the dove is an open book. The text "UNIVERSITAS KATOLIK" is written in a semi-circle at the top, and "GREGORIANA PRANATA" is written in a semi-circle at the bottom.

## **LAMPIRAN B-1**

**B-1 UJI VALIDITAS DAN RELIABILITAS  
SKALA KEMATANGAN DALAM  
PEMILIHAN PROGRAM STUDI PADA  
SISWA**

## RELIABILITY ANALYSIS - SCALE (ALPHA)

## Item-total Statistics Kematangan dalam Pemilihan(1)

	Scale Mean if Item Deleted	Scale Variance if Item Deleted	Corrected Item- Total Correlation	Alpha if Item Deleted
X01	117.5857	97.4636	.3182	.8555
X02	117.7429	95.6720	.4783	.8526
X03	117.4857	96.4273	.4086	.8539
X04	118.0000	97.6522	.2171*	.8578
X05	117.8143	93.2259	.5898	.8494
X06	117.6714	95.1803	.3847	.8539
X07	117.6286	95.3093	.4675	.8525
X08	118.1286	96.9542	.3329	.8552
X09	118.6857	98.9723	.1081*	.8605
X10	118.1000	93.5406	.5060	.8510
X11	117.8571	96.5880	.4339	.8537
X12	117.8286	96.6948	.3398	.8550
X13	117.6571	93.9677	.5485	.8505
X14	117.6714	95.6151	.4311	.8532
X15	118.2857	94.4389	.4630	.8521
X16	117.8429	96.9460	.3082	.8557
X17	117.8571	94.2692	.6082	.8501
X18	118.4286	100.1325	.0199*	.8629
X19	117.9857	93.9853	.5332	.8507
X20	117.9429	99.1851	.2044*	.8574
X21	117.8143	99.2549	.1398*	.8587
X22	117.8571	95.6025	.3200	.8556
X23	118.3714	97.9760	.1695*	.8593
X24	117.6286	95.1934	.3895	.8538
X25	118.4286	98.9441	.1297*	.8595
X26	118.4571	102.1938	-.1106*	.8700
X27	117.6857	94.2766	.4560	.8522
X28	118.4571	97.7010	.1942*	.8586
X29	118.2143	98.1708	.1488*	.8600
X30	117.7429	95.1503	.5295	.8516
X31	117.9143	96.8041	.3781	.8545
X32	118.1000	97.1928	.3231	.8554
X33	117.9429	96.5474	.3280	.8552
X34	117.6286	93.1354	.6109	.8491
X35	117.9000	100.1783	.0525*	.8601
X36	117.9000	94.8159	.4655	.8522
X37	117.8000	95.1188	.3482	.8549
X38	117.5857	95.2896	.4047	.8535
X39	118.2571	94.3677	.3914	.8538
X40	117.4429	93.1778	.6326	.8488

## Reliability Coefficients

N of Cases = 70.0

N of Items = 40

Alpha = .8582

## RELIABILITY ANALYSIS - SCALE (ALPHA)

## Item-total Statistics Kematangan dalam Pemilihan(2)

	Scale Mean if Item Deleted	Scale Variance if Item Deleted	Corrected Item- Total Correlation	Alpha if Item Deleted
X01	87.7571	78.0416	.3383	.8894
X02	87.9143	76.2824	.5153	.8863
X03	87.6571	77.0692	.4333	.8877
X05	87.9857	74.7099	.5632	.8848
X06	87.8429	75.9315	.4038	.8884
X07	87.8000	75.7565	.5216	.8859
X08	88.3000	77.6623	.3430	.8893
X10	88.2714	74.8963	.4891	.8864
X11	88.0286	77.7673	.3949	.8885
X12	88.0000	77.8841	.3045	.8901
X13	87.8286	75.0716	.5502	.8852
X14	87.8429	76.5402	.4332	.8876
X15	88.4571	75.7880	.4378	.8876
X16	88.0143	77.3766	.3440	.8894
X17	88.0286	75.0716	.6408	.8839
X19	88.1571	75.1199	.5316	.8855
X22	88.0286	75.8542	.3719	.8895
X24	87.8000	75.1768	.4744	.8868
X27	87.8571	74.5300	.5267	.8855
X30	87.9143	76.7462	.4643	.8872
X31	88.0857	77.5578	.3862	.8886
X32	88.2714	77.7948	.3422	.8893
X33	88.1143	77.1172	.3533	.8893
X34	87.8000	74.2493	.6203	.8837
X36	88.0714	76.1542	.4364	.8876
X37	87.9714	75.4484	.3976	.8889
X38	87.7571	76.6503	.3702	.8890
X39	88.4286	76.4513	.3139	.8911
X40	87.6143	74.1824	.6531	.8831

Reliability Coefficients

N of Cases = 70.0

N of Items = 29

Alpha = .8909



## **LAMPIRAN B-2**

**B-2 UJI VALIDITAS DAN RELIABILITAS  
SKALA MOTIVASI BERPRESTASI**

## RELIABILITY ANALYSIS - SCALE (ALPHA)

## Item-total Statistics Motivasi Berprestasi (1)

	Scale Mean if Item Deleted	Scale Variance if Item Deleted	Corrected Item- Total Correlation	Alpha if Item Deleted
X01	97.9000	116.3812	.4431	.8985
X02	97.8857	117.6099	.3748	.8995
X03	97.8429	115.4387	.5108	.8975
X04	97.9571	117.0271	.3838	.8993
X05	98.1143	116.1317	.4672	.8982
X06	97.7286	117.0992	.3776	.8994
X07	98.2857	125.1056	-.1859*	.9104
X08	98.5571	115.2068	.4453	.8984
X09	98.4571	115.9039	.4303	.8987
X10	98.2714	112.3166	.6321	.8952
X11	98.4429	116.2503	.3640	.8998
X12	98.2429	116.4474	.4384	.8986
X13	97.9857	114.5940	.6327	.8961
X14	97.9714	113.2455	.6710	.8951
X15	97.6000	114.2435	.5751	.8965
X16	98.2429	114.7373	.5301	.8971
X17	98.4714	114.8325	.5284	.8972
X18	97.9000	116.0043	.5242	.8976
X19	98.9286	119.8354	.1867*	.9018
X20	98.2000	115.0029	.4715	.8980
X21	98.4000	118.0406	.2169*	.9027
X22	98.6143	115.9505	.3840	.8995
X23	97.8000	117.6986	.3182	.9003
X24	97.7286	116.2296	.4272	.8987
X25	98.1571	112.8300	.6502	.8952
X26	98.2000	115.3507	.5808	.8968
X27	98.1286	115.5050	.4495	.8983
X28	98.3286	113.9919	.5554	.8967
X29	98.5571	114.6271	.5214	.8972
X30	98.3429	116.5764	.4352	.8986
X31	98.9571	116.5054	.3752	.8995
X32	98.4714	120.0209	.1333*	.9032
X33	98.3714	115.5702	.4180	.8989
X34	98.2429	113.2590	.4859	.8978
X35	98.2571	114.0489	.5762	.8964
X36	98.4571	115.3242	.4115	.8990

## Reliability Coefficients

N of Cases = 70.0

N of Items = 36

Alpha = .9012

## RELIABILITY ANALYSIS - SCALE (ALPHA)

## Item-total Statistics Motivasi Berprestasi (2)

	Scale Mean if Item Deleted	Scale Variance if Item Deleted	Corrected Item- Total Correlation	Alpha if Item Deleted
X01	87.8714	110.7224	.4432	.9141
X02	87.8571	112.1242	.3570	.9151
X03	87.8143	110.2694	.4726	.9137
X04	87.9286	110.7629	.4317	.9142
X05	88.0857	109.8766	.5178	.9131
X06	87.7000	111.1986	.3958	.9147
X08	88.5286	109.9340	.4200	.9145
X09	88.4286	110.6832	.3982	.9147
X10	88.2429	106.3025	.6646	.9106
X11	88.4143	110.6810	.3579	.9155
X12	88.2143	110.7215	.4439	.9140
X13	87.9571	109.3749	.5975	.9122
X14	87.9429	107.5619	.6796	.9108
X15	87.5714	108.7412	.5670	.9123
X16	88.2143	108.8665	.5499	.9126
X17	88.4429	109.1778	.5311	.9128
X18	87.8714	110.1716	.5411	.9129
X20	88.1714	109.7093	.4475	.9141
X22	88.5857	110.0433	.4017	.9148
X23	87.7714	111.9760	.3206	.9157
X24	87.7000	110.3870	.4419	.9141
X25	88.1286	106.8963	.6781	.9106
X26	88.1714	109.5064	.6004	.9122
X27	88.1000	109.9464	.4436	.9141
X28	88.3000	108.2420	.5666	.9123
X29	88.5286	108.7455	.5416	.9127
X30	88.3143	110.7404	.4498	.9140
X31	88.9286	111.0238	.3619	.9153
X33	88.3429	110.5474	.3748	.9152
X34	88.2143	107.2143	.5141	.9132
X35	88.2286	108.0340	.6084	.9117
X36	88.4286	109.4658	.4264	.9145



## Reliability Coefficients

N of Cases = 70.0

N of Items = 32

Alpha = .9160





The logo of Universitas Katolik Soegijapranata is a yellow shield-shaped emblem with a scalloped border. Inside the shield, there is a central figure of a dove with its wings spread, perched on an open book. Above the dove's head is a white cross. The text "UNIVERSITAS KATOLIK" is written in a semi-circle at the top, and "SOEGIJAPRANATA" is written in a semi-circle at the bottom, both in a light grey color.

**LAMPIRAN C-1**

**C-1 SKALA KEMATANGAN DALAM  
PEMILIHAN PROGRAM STUDI PADA  
SISWA**

Usia :  
 Jenis kelamin :  
 Kelas :  
 Program studi (jurusan) :

### PETUNJUK PENGISIAN

- Bacalah pernyataan secara teliti dan jawablah dengan jujur sesuai dengan perasaan serta keadaan yang Anda alami.
  - Pilihlah salah satu dari empat jawaban yang tersedia dengan memberi tanda silang (X). Adapun pilihan jawaban yang tersedia adalah :  
 SS : bila pernyataan tersebut **Sangat Sesuai** dengan diri Anda.  
 S : bila pernyataan tersebut **Sesuai** dengan diri Anda.  
 TS : bila pernyataan tersebut **Tidak Sesuai** dengan diri Anda.  
 STS : bila pernyataan tersebut **Sangat Tidak Sesuai** dengan diri Anda.
  - Semua jawaban Anda adalah BENAR dan tidak disalahkan.
  - Telitilah kembali apakah pernyataan sudah terjawab semua.
  - Bila Anda ingin mengganti jawaban, berilah tanda sama dengan (=) pada jawaban yang akan diganti.
- Contoh : Saya mudah putus asa bila program SS  TS STS  
 studi pilihan saya ditentang orangtua.
- Diganti : Saya mudah putus asa bila program SS   STS  
 studi pilihan saya ditentang orangtua.

- Selamat Mengerjakan dan Terima Kasih Atas Kerjasamanya -

### SKALA BAGIAN I

No	Pernyataan	Jawaban			
		SS	S	TS	STS
1.	Saya punya pertimbangan tertentu dalam memilih program studi.	SS	S	TS	STS
2.	Saya memilih program studi Ilmu Alam karena saya suka dengan pelajaran-pelajarannya.	SS	S	TS	STS
3.	Saya masuk salah satu program studi di SMA untuk mempersiapkan jurusan yang akan saya pilih di Perguruan Tinggi.	SS	S	TS	STS
4.	Memikirkan program studi yang akan saya pilih merupakan tugas orangtua.	SS	S	TS	STS
5.	Dalam memilih suatu program studi, saya tidak perlu melihat kemampuan dalam diri saya.	SS	S	TS	STS
6.	Bagi saya, program studi yang saya pilih tidak menjanjikan masa depan yang cerah.	SS	S	TS	STS
7.	Saya mantap dengan pilihan program studi yang saya minati.	SS	S	TS	STS
8.	Saya masuk program studi Ilmu Alam karena saya suka dengan pelajaran hitungan (aritmatika) dan praktikum.	SS	S	TS	STS
9.	Saya tetap masuk program studi Ilmu Alam, walaupun saya kurang berminat.	SS	S	TS	STS
10.	Saya kurang yakin program studi yang saya pilih dapat saya selesaikan dengan baik.	SS	S	TS	STS
11.	Program studi/jurusan yang saya pilih di SMA ini perlu untuk dipikirkan dan dipersiapkan sejak dini.	SS	S	TS	STS
12.	Program studi yang saya pilih, saya sesuaikan dengan bakat dan minat yang saya miliki.	SS	S	TS	STS
13.	Saya masuk salah satu program studi di SMA ini untuk mendukung perkembangan karir saya nantinya.	SS	S	TS	STS
14.	Saya memilih program studi sesuai dengan keinginan orang lain.	SS	S	TS	STS
15.	Saya belum tahu apa yang harus dilakukan dengan kemampuan yang saya miliki.	SS	S	TS	STS

16.	Saya tetap memilih program studi Ilmu Alam karena nilai pelajaran saya mencukupi.	SS	S	TS	STS
17.	Saya yakin program studi yang saya pilih dapat memperdalam bakat saya.	SS	S	TS	STS
18.	Saya masuk program studi Ilmu Alam karena sesuai dengan kemampuan dan hasil belajar saya.	SS	S	TS	STS
19.	Saya masuk salah satu program studi karena paksaan orang lain.	SS	S	TS	STS
20.	Saya tetap memilih program studi Ilmu Alam, meskipun saya kurang menguasai pelajaran-pelajarannya.	SS	S	TS	STS
21.	Saya bersedia diajak teman untuk masuk suatu program studi meskipun kurang saya minati.	SS	S	TS	STS
22.	Saya masuk program studi Ilmu Alam ini karena sesuai dengan cita-cita saya.	SS	S	TS	STS
23.	Saya rajin belajar sebagai persiapan untuk mendapatkan program studi yang saya kehendaki.	SS	S	TS	STS
24.	Saya, memilih program studi Ilmu Alam karena saya suka membaca buku-buku tentang alam dan makhluk hidup.	SS	S	TS	STS
25.	Saya tidak peduli dengan program studi yang saya pilih.	SS	S	TS	STS
26.	Saya masuk salah satu program studi hanya untuk mengikuti gengsi.	SS	S	TS	STS
27.	Saya yakin program studi yang saya pilih dapat membantu kesuksesan di masa yang akan datang.	SS	S	TS	STS
28.	Saya memilih program studi Ilmu Alam ini karena bisa memudahkan saya mendapatkan pekerjaan nantinya.	SS	S	TS	STS
29.	Saya yakin program studi yang saya pilih dapat memberi kebanggaan tersendiri bagi diri saya.	SS	S	TS	STS

*Periksa kembali jawaban Anda, jangan sampai ada yang terlewat !!!*

### SKALA BAGIAN I

No	Pernyataan	Jawaban			
		SS	S	TS	STS
1.	Saya punya pertimbangan tertentu dalam memilih program studi.	SS	S	TS	STS
2.	Saya memilih program studi Ilmu Sosial karena saya suka dengan pelajaran-pelajarannya.	SS	S	TS	STS
3.	Saya masuk salah satu program studi di SMA untuk mempersiapkan jurusan yang akan saya pilih di Perguruan Tinggi.	SS	S	TS	STS
4.	Memikirkan program studi yang akan saya pilih merupakan tugas orangtua.	SS	S	TS	STS
5.	Dalam memilih suatu program studi, saya tidak perlu melihat kemampuan dalam diri saya.	SS	S	TS	STS
6.	Bagi saya, program studi yang saya pilih tidak menjanjikan masa depan yang cerah.	SS	S	TS	STS
7.	Saya mantap dengan pilihan program studi yang saya minati.	SS	S	TS	STS
8.	Saya masuk program studi Ilmu Sosial karena saya menguasai hafalan.	SS	S	TS	STS
9.	Saya tetap masuk program studi Ilmu Sosial, walaupun saya kurang berminat.	SS	S	TS	STS
10.	Saya kurang yakin program studi yang saya pilih dapat saya selesaikan dengan baik.	SS	S	TS	STS
11.	Program studi/jurusan yang saya pilih di SMA ini perlu untuk dipikirkan dan dipersiapkan sejak dini.	SS	S	TS	STS
12.	Program studi yang saya pilih, saya sesuaikan dengan bakat dan minat yang saya miliki.	SS	S	TS	STS
13.	Saya masuk salah satu program studi di SMA ini untuk mendukung perkembangan karir saya nantinya.	SS	S	TS	STS
14.	Saya memilih program studi sesuai dengan keinginan orang lain.	SS	S	TS	STS
15.	Saya belum tahu apa yang harus dilakukan dengan kemampuan yang saya miliki.	SS	S	TS	STS

16.	Saya tetap memilih program studi Ilmu Sosial karena nilai pelajaran saya mencukupi.	SS	S	TS	STS
17.	Saya yakin program studi yang saya pilih dapat memperdalam bakat saya.	SS	S	TS	STS
18.	Saya masuk program studi Ilmu Sosial karena sesuai dengan kemampuan dan hasil belajar saya.	SS	S	TS	STS
19.	Saya masuk salah satu program studi karena paksaan orang lain.	SS	S	TS	STS
20.	Saya tetap memilih program studi Ilmu Sosial, meskipun saya kurang menguasai pelajaran-pelajarannya.	SS	S	TS	STS
21.	Saya bersedia diajak teman untuk masuk suatu program studi meskipun kurang saya minati.	SS	S	TS	STS
22.	Saya masuk program studi Ilmu Sosial ini karena sesuai dengan cita-cita saya.	SS	S	TS	STS
23.	Saya rajin belajar sebagai persiapan untuk mendapatkan program studi yang saya kehendaki.	SS	S	TS	STS
24.	Saya memilih program studi Ilmu Sosial karena saya suka membaca dan mengikuti berita-berita aktual.	SS	S	TS	STS
25.	Saya tidak peduli dengan program studi yang saya pilih.	SS	S	TS	STS
26.	Saya masuk salah satu program studi hanya untuk mengikuti gengsi.	SS	S	TS	STS
27.	Saya yakin program studi yang saya pilih dapat membantu kesuksesan di masa yang akan datang.	SS	S	TS	STS
28.	Saya memilih program studi Ilmu Sosial ini karena bisa memudahkan saya mendapatkan pekerjaan nantinya.	SS	S	TS	STS
29.	Saya yakin program studi yang saya pilih dapat memberi kebanggaan tersendiri bagi diri saya.	SS	S	TS	STS

*Periksa kembali jawaban Anda, jangan sampai ada yang terlewat !!!*



### SKALA BAGIAN I

No	Pernyataan	Jawaban			
		SS	S	TS	STS
1.	Saya punya pertimbangan tertentu dalam memilih program studi.	SS	S	TS	STS
2.	Saya, memilih program studi Bahasa karena saya suka dengan pelajaran-pelajarannya.	SS	S	TS	STS
3.	Saya masuk salah satu program studi di SMA untuk mempersiapkan jurusan yang akan saya pilih di Perguruan Tinggi.	SS	S	TS	STS
4.	Memikirkan program studi yang akan saya pilih merupakan tugas orangtua.	SS	S	TS	STS
5.	Dalam memilih suatu program studi, saya tidak perlu melihat kemampuan dalam diri saya.	SS	S	TS	STS
6.	Bagi saya, program studi yang saya pilih tidak menjanjikan masa depan yang cerah.	SS	S	TS	STS
7.	Saya mantap dengan pilihan program studi yang saya minati.	SS	S	TS	STS
8.	Saya masuk program studi Bahasa karena saya ingin lancar berkomunikasi dengan orang asing.	SS	S	TS	STS
9.	Saya tetap masuk program studi Bahasa, walaupun saya kurang berminat.	SS	S	TS	STS
10.	Saya kurang yakin program studi yang saya pilih dapat saya selesaikan dengan baik.	SS	S	TS	STS
11.	Program studi/jurusan yang saya pilih di SMA ini perlu untuk dipikirkan dan dipersiapkan sejak dini.	SS	S	TS	STS
12.	Program studi yang saya pilih, saya sesuaikan dengan bakat dan minat yang saya miliki.	SS	S	TS	STS
13.	Saya masuk salah satu program studi di SMA ini untuk mendukung perkembangan karir saya nantinya.	SS	S	TS	STS
14.	Saya memilih program studi sesuai dengan keinginan orang lain.	SS	S	TS	STS
15.	Saya belum tahu apa yang harus dilakukan dengan kemampuan yang saya miliki.	SS	S	TS	STS

16.	Saya tetap memilih program studi Bahasa karena nilai pelajaran saya mencukupi.	SS	S	TS	STS
17.	Saya yakin program studi yang saya pilih dapat memperdalam bakat saya.	SS	S	TS	STS
18.	Saya masuk program studi Bahasa karena sesuai dengan kemampuan dan hasil belajar saya.	SS	S	TS	STS
19.	Saya masuk salah satu program studi karena paksaan orang lain.	SS	S	TS	STS
20.	Saya tetap memilih program studi Bahasa, meskipun saya kurang menguasai pelajaran-pelajarannya.	SS	S	TS	STS
21.	Saya bersedia diajak teman untuk masuk suatu program studi meskipun kurang saya minati.	SS	S	TS	STS
22.	Saya masuk program studi Bahasa ini karena sesuai dengan cita-cita saya.	SS	S	TS	STS
23.	Saya rajin belajar sebagai persiapan untuk mendapatkan program studi yang saya kehendaki.	SS	S	TS	STS
24.	Saya memilih program studi Bahasa karena saya ingin melanjutkan studi ke luar negeri.	SS	S	TS	STS
25.	Saya tidak peduli dengan program studi yang saya pilih.	SS	S	TS	STS
26.	Saya masuk salah satu program studi hanya untuk mengikuti gengsi.	SS	S	TS	STS
27.	Saya yakin program studi yang saya pilih dapat membantu kesuksesan di masa yang akan datang.	SS	S	TS	STS
28.	Saya memilih program studi Bahasa ini karena bisa memudahkan saya mendapatkan pekerjaan nantinya.	SS	S	TS	STS
29.	Saya yakin program studi yang saya pilih dapat memberi kebanggaan tersendiri bagi diri saya.	SS	S	TS	STS

*Periksa kembali jawaban Anda, jangan sampai ada yang terlewat !!!*



**LAMPIRAN C-2**

**C-2 SKALA MOTIVASI BERPRESTASI**



Usia :  
 Jenis kelamin :  
 Kelas :  
 Program studi (jurusan) :

### PETUNJUK PENGISIAN

1. Bacalah pernyataan secara teliti dan jawablah dengan jujur sesuai dengan perasaan serta keadaan yang Anda alami.
2. Pilihlah salah satu dari empat jawaban yang tersedia dengan memberi tanda silang (X). Adapun pilihan jawaban yang tersedia adalah :  
 SS : bila pernyataan tersebut **Sangat Sesuai** dengan diri Anda.  
 S : bila pernyataan tersebut **Sesuai** dengan diri Anda.  
 TS : bila pernyataan tersebut **Tidak Sesuai** dengan diri Anda.  
 STS : bila pernyataan tersebut **Sangat Tidak Sesuai** dengan diri Anda.
3. Semua jawaban Anda adalah BENAR dan tidak disalahkan.
4. Telitilah kembali apakah pernyataan sudah terjawab semua.
5. Bila Anda ingin mengganti jawaban, berilah tanda sama dengan (=) pada jawaban yang akan diganti.

Contoh : Saya hanya akan belajar      SS ~~X~~ TS STS

         bila disuruh orangtua

Diganti : Saya hanya akan belajar      SS ~~X~~ ~~X~~ STS

         bila disuruh orangtua

- Selamat Mengerjakan dan Terima Kasih Atas Bantuannya -

### SKALA BAGIAN II

No	Pernyataan	Jawaban			
		SS	S	TS	STS
1.	Saya lebih baik nonton televisi daripada belajar, meskipun besok ada ulangan.	SS	S	TS	STS
2.	Saya asyik berbicara dengan teman sebangku ketika guru sedang menjelaskan pelajaran.	SS	S	TS	STS
3.	Belajar maupun tidak belajar, tidak mempengaruhi nilai saya.	SS	S	TS	STS
4.	Saya rutin belajar agar mendapat peringkat yang lebih baik.	SS	S	TS	STS
5.	Meskipun keadaan hujan deras, saya tetap masuk sekolah.	SS	S	TS	STS
6.	Kegagalan dalam menyelesaikan tugas membuat saya terpacu untuk berbuat lebih baik.	SS	S	TS	STS
7.	Kesulitan yang saya hadapi dalam pelajaran membuat saya malas belajar.	SS	S	TS	STS
8.	Saya kurang menggunakan kesempatan yang ada untuk menambah wawasan.	SS	S	TS	STS
9.	Saya kurang tertarik mencoba kegiatan yang belum pernah saya coba.	SS	S	TS	STS
10.	Saya tidak akan membantu teman pada saat ulangan, walaupun nantinya teman saya akan membenci saya.	SS	S	TS	STS
11.	Saya akan mengerjakan soal di papan tulis tanpa harus menunggu guru menunjuk saya terlebih dulu.	SS	S	TS	STS
12.	Saya lebih suka diberi tugas-tugas yang menantang daripada yang mudah saja.	SS	S	TS	STS
13.	Saya enggan mengikuti pelajaran yang kurang saya sukai di kelas.	SS	S	TS	STS
14.	Saya sering mengerjakan pekerjaan rumah di sekolah dengan meniru hasil teman.	SS	S	TS	STS
15.	Saya melihat kunci jawaban pelajaran daripada harus mencoba sendiri.	SS	S	TS	STS
16.	Saya berlatih mengerjakan soal-soal agar bisa mengerjakan ulangan dengan baik.	SS	S	TS	STS

17.	Saya memperhatikan penjelasan guru dengan baik ketika pelajaran sedang berlangsung.	SS	S	TS	STS
18.	Meskipun nilai ulangan saya kali ini buruk, saya akan tetap belajar agar nilai ulangan berikutnya baik.	SS	S	TS	STS
19.	Saya lebih menyukai pekerjaan yang berisiko kecil dan mudah dilakukan.	SS	S	TS	STS
20.	Mengikuti perkembangan teknologi terbaru merupakan hal yang sia-sia.	SS	S	TS	STS
21.	Saya malas untuk belajar giat karena hasilnya akan sia-sia saja di hari esok.	SS	S	TS	STS
22.	Saya akan mencoba cara lain sampai berhasil jika saya gagal menyelesaikan tugas sekolah.	SS	S	TS	STS
23.	Saya membuat ringkasan untuk memudahkan belajar.	SS	S	TS	STS
24.	Saya tertarik mengikuti lomba ketangkasan/kecerdasan yang diadakan sekolah.	SS	S	TS	STS
25.	Pelajaran yang sulit membuat saya enggan untuk belajar.	SS	S	TS	STS
26.	Saya belajar pada saat akan ulangan saja.	SS	S	TS	STS
27.	Saya meninggalkan pekerjaan rumah begitu saja ketika menemui kesulitan.	SS	S	TS	STS
28.	Saya bertanya pada guru bila kurang jelas dengan pelajaran yang dijelaskan.	SS	S	TS	STS
29.	Saya mengerjakan tugas yang diberikan di kelas, meskipun guru tidak ada.	SS	S	TS	STS
30.	Saya cukup puas bisa naik kelas meskipun dengan nilai yang pas-pasan.	SS	S	TS	STS
31.	Saya tidak mau bertanya jika tidak disuruh oleh guru.	SS	S	TS	STS
32.	Saya kurang tertarik mengikuti lomba kecerdasan/ ketangkasan, meskipun hal itu dapat meningkatkan prestasi dan pengetahuan saya.	SS	S	TS	STS

Periksa kembali jawaban Anda, jangan sampai ada yang terlewat !!!





**LAMPIRAN D**  
**DATA PENELITIAN**

- D-1 DATA PENELITIAN SKALA  
KEMATANGAN DALAM PEMILIHAN  
PROGRAM STUDI PADA SISWA**
- D-2 DATA PENELITIAN SKALA  
MOTIVASI BERPRESTASI**

The logo of Universitas Katolik Gregoriana is a yellow shield with a white border. Inside the shield, there is a white cross at the top, a white book at the bottom, and a white figure in the center. The text "UNIVERSITAS KATOLIK" is written in yellow at the top, and "GREGORIANA" is written in yellow at the bottom.

## LAMPIRAN D-1

**D-1 DATA PENELITIAN SKALA  
KEMATANGAN DALAM PEMILIHAN  
PROGRAM STUDI PADA SISWA**

## KEMATANGAN DALAM PEMILIHAN

- Penelitian

	X01	X02	X03	X04	X05	X06	X07	X08	X09	X10	X11	X12	X13	X14	X15	X16	X17	
	4	3	2	4	3	4	3	3	3	4	4	3	3	4	3	4	4	
	3	3	3	3	3	4	3	3	3	4	3	3	3	4	3	3	3	
	3	3	3	3	3	4	3	3	3	4	3	3	3	4	3	3	3	
	3	3	3	3	3	4	4	4	3	4	4	3	3	4	3	4	3	
	3	2	4	2	3	2	4	2	3	4	4	3	2	2	1	2	3	
	4	4	3	3	4	4	4	4	3	4	4	3	3	4	3	4	3	
	3	3	3	3	3	3	3	3	3	3	3	3	3	4	3	3	3	
	3	3	3	2	3	4	3	3	4	3	3	3	3	4	3	3	3	
	3	3	2	4	3	4	4	4	3	3	3	3	3	3	2	3	3	
	3	3	3	3	3	4	4	3	3	3	3	3	3	3	3	3	3	
0	3	3	3	3	3	4	4	3	3	3	3	3	3	3	3	3	3	
1	4	4	4	3	3	3	3	3	3	3	4	3	3	3	3	3	3	
2	4	4	4	4	4	4	4	4	4	4	4	4	4	3	4	4	4	
3	4	3	4	4	3	3	3	3	3	3	3	3	3	3	3	3	3	
4	3	3	4	4	4	3	4	3	4	3	4	4	3	4	2	2	3	
5	3	3	3	3	4	4	4	4	2	3	3	4	3	4	3	3	3	
6	4	2	4	3	3	3	3	2	2	2	3	2	3	3	2	3	3	
7	3	2	4	3	3	3	2	2	3	2	4	3	3	3	2	3	3	
8	3	2	4	3	3	3	2	2	3	2	4	3	3	3	2	3	3	
9	4	3	4	3	3	3	3	3	3	3	4	3	3	3	2	3	3	
0	3	3	3	3	4	4	3	3	3	3	3	3	3	3	2	3	3	
1	4	3	3	3	4	3	4	4	3	4	4	4	4	4	2	3	4	
2	3	3	4	3	4	3	3	3	3	3	4	3	3	4	2	3	3	
3	3	3	3	3	3	3	3	2	2	2	3	2	3	3	3	3	3	
4	3	3	2	3	4	3	3	3	3	3	3	3	2	3	1	3	3	
5	4	4	4	3	3	3	4	3	3	2	3	3	4	4	2	3	3	
6	3	3	3	3	2	2	3	2	3	2	3	3	3	2	2	3	3	
7	4	3	3	3	3	3	3	3	3	3	3	3	3	4	2	3	3	
8	4	4	3	3	3	3	4	4	3	3	3	3	3	3	2	3	3	
9	4	3	4	3	3	3	3	3	3	3	3	3	3	3	3	3	3	
0	4	3	4	3	3	3	3	3	3	3	3	3	3	4	4	3	4	3
1	2	2	3	2	3	2	2	2	2	2	3	3	3	3	2	2	3	
2	3	3	3	3	3	3	3	3	3	2	3	3	3	3	1	3	4	
3	3	3	3	3	3	3	3	3	3	3	3	3	3	3	2	3	3	
4	3	3	3	3	3	3	3	3	3	3	3	3	3	4	2	3	3	
5	4	3	3	3	4	4	3	3	3	2	3	3	3	4	2	3	3	
6	3	2	3	2	2	3	3	3	3	2	2	3	2	3	1	1	2	2
7	4	3	3	4	3	4	3	3	4	2	3	3	4	4	2	3	3	
8	3	3	4	3	4	4	3	3	3	3	3	3	3	3	3	3	3	
9	4	3	4	4	4	3	3	3	4	2	4	3	4	4	3	3	3	
0	4	3	4	3	3	4	4	3	3	3	3	3	3	4	3	3	4	
1	4	3	4	3	4	3	4	4	4	3	3	4	4	4	3	4	3	





## KEMATANGAN DALAM PEMILIHAN

- Penelitian

	X01	X02	X03	X04	X05	X06	X07	X08	X09	X10	X11	X12	X13	X14	X15	X16	X17
	3	3	3	3	3	1	4	3	3	3	3	3	4	4	3	3	3
	4	3	4	3	3	3	4	3	3	3	3	3	3	3	2	4	4
	3	4	4	3	3	3	3	3	3	3	3	3	3	3	3	3	3
	3	3	4	4	3	3	3	3	3	3	3	3	3	4	3	3	3
	4	4	3	1	2	1	3	3	2	2	3	4	4	1	3	3	3
	3	3	3	3	3	2	3	3	3	2	3	3	3	3	2	3	3
	3	3	3	3	3	3	3	2	3	3	3	3	3	2	2	3	3
	3	3	3	3	3	3	3	3	3	3	3	3	3	3	3	3	3



## KEMATANGAN DALAM PEMILIHAN

- Penelitian

	X18	X19	X20	X21	X22	X23	X24	X25	X26	X27	X28	X29	KP
	3	4	4	4	3	4	3	4	4	4	3	3	101
	3	3	3	3	3	3	3	3	4	3	3	3	91
	3	3	3	3	3	3	3	3	4	3	3	3	91
	3	3	3	3	3	3	1	3	3	3	3	3	92
	4	2	3	2	2	3	2	1	3	1	3	2	74
	3	3	3	3	3	3	2	4	3	3	3	3	97
	3	4	3	3	3	3	3	3	4	3	3	3	90
	3	4	3	3	4	3	3	4	4	3	4	4	95
	3	4	3	4	3	3	2	3	3	3	4	3	91
	3	3	3	3	3	3	3	3	3	3	3	3	89
	3	4	3	3	3	3	3	3	4	3	3	3	93
	4	4	4	4	4	4	3	4	4	4	4	4	114
	3	3	3	3	3	3	2	3	3	3	3	3	89
	4	3	4	3	4	3	3	4	4	3	2	2	95
	5	3	4	2	4	3	2	4	3	4	4	4	97
	6	3	3	1	2	4	3	2	3	3	3	3	80
	7	3	3	3	3	3	3	2	4	3	3	3	84
	8	3	3	3	4	3	3	2	4	3	3	3	85
	9	3	3	2	3	3	3	2	3	3	3	3	87
	10	3	3	2	3	3	3	2	3	3	3	3	86
	11	4	4	4	4	4	4	4	4	4	4	4	107
	12	3	4	3	3	3	3	4	4	4	3	3	94
	13	3	3	2	3	3	3	3	3	3	3	3	82
	14	3	3	2	3	3	3	1	3	2	3	3	82
	15	3	3	3	4	3	3	3	3	3	4	4	95
	16	3	4	1	4	4	3	3	3	3	4	4	95
	17	3	3	2	3	3	3	2	2	2	3	3	77
	18	3	4	3	4	3	3	3	3	3	3	3	91
	19	3	4	3	4	3	3	2	3	3	3	3	89
	20	3	3	3	3	3	3	2	3	3	3	3	88
	21	3	3	2	3	3	3	3	3	3	3	3	88
	22	3	3	3	3	3	3	2	3	3	3	3	88
	23	3	3	3	3	3	3	3	3	3	3	3	88
	24	2	3	2	3	3	2	2	3	2	3	3	72
	25	3	3	1	3	4	3	4	3	3	4	4	88
	26	3	3	2	3	3	3	2	3	3	3	3	84
	27	3	3	2	3	3	3	2	3	3	3	3	88
	28	3	3	2	3	3	3	3	3	3	3	3	88
	29	3	3	2	3	3	3	3	3	3	3	3	88
	30	3	4	3	4	4	3	3	4	3	3	3	96
	31	2	3	2	3	3	2	2	3	2	3	3	72
	32	3	3	1	3	4	3	4	3	3	4	4	88
	33	3	3	1	3	3	3	2	3	2	3	3	70
	34	3	3	2	3	3	3	3	3	3	3	3	88
	35	2	3	1	3	3	3	2	3	2	3	3	70
	36	3	4	4	4	2	3	2	4	4	3	3	95
	37	3	4	3	4	3	3	3	4	4	3	3	93
	38	3	4	3	4	4	3	2	4	4	4	3	99
	39	4	4	3	4	4	4	3	4	4	4	3	101
	40	4	3	3	3	4	4	4	4	3	3	3	102

## KEMATANGAN DALAM PEMILIHAN

- Penelitian

	X18	X19	X20	X21	X22	X23	X24	X25	X26	X27	X28	X29	KP
	2	2	3	3	2	4	2	4	4	2	4	2	82
	3	4	3	4	3	3	2	3	4	3	3	3	90
	3	3	3	3	3	3	3	3	4	3	3	3	92
	3	3	3	3	3	2	2	3	4	4	3	3	88
	3	4	3	3	4	3	2	3	3	3	3	3	93
	3	3	3	3	4	3	3	4	3	4	3	3	94
	2	2	1	3	2	3	2	3	3	3	3	4	69
	2	3	2	3	2	4	2	1	3	2	2	3	74
	2	2	2	3	3	3	2	3	2	3	4	3	84
	3	3	4	4	3	3	2	3	3	3	3	3	95
	4	3	2	3	4	3	3	4	4	4	4	3	101
	3	3	3	3	3	3	3	3	3	3	3	3	86
	3	3	3	3	3	3	3	3	3	3	3	3	89
	3	4	4	3	4	3	2	4	4	4	3	3	96
	2	1	2	1	2	3	2	3	3	3	2	2	64
	3	3	3	3	3	3	3	3	3	3	3	3	88
	3	4	3	3	3	3	3	3	3	3	3	3	88
	4	4	3	4	3	3	4	4	4	4	4	4	106
	4	4	3	3	3	3	3	3	3	4	3	3	94
	4	3	3	3	3	3	3	3	3	4	4	4	95
	3	3	1	3	3	3	3	4	4	4	4	4	90
	3	3	3	3	3	4	3	3	3	4	3	3	90
	3	3	3	3	3	4	3	3	3	4	3	3	90
	3	4	3	3	3	3	2	3	3	3	3	3	87
	3	4	3	4	3	3	3	3	4	3	3	3	95
	3	4	3	4	2	3	3	4	4	3	3	3	89
	4	3	4	3	4	4	4	3	3	4	4	4	104
	4	3	1	4	4	3	3	4	4	3	4	4	100
	3	3	2	3	3	2	2	3	3	3	3	3	80
	3	4	3	4	4	4	4	4	4	3	3	3	106
	3	3	3	3	2	3	3	3	3	3	3	3	85
	3	2	2	4	4	4	3	4	4	4	3	3	94
	3	3	3	3	3	3	3	3	3	3	3	3	87
	3	3	3	3	3	3	3	3	3	3	3	3	88
	3	1	1	1	3	1	4	2	2	3	2	3	83
	3	4	2	4	3	3	4	4	3	4	4	3	99
	3	4	3	3	3	3	3	4	4	3	3	3	95
	4	1	1	1	4	4	3	2	2	1	3	3	74
	4	4	3	4	4	4	3	4	4	3	3	3	95
	3	3	2	3	3	3	3	3	3	3	3	3	85



## KEMATANGAN DALAM PEMILIHAN

- Penelitian

X18	X19	X20	X21	X22	X23	X24	X25	X26	X27	X28	X29	KP
3	3	3	4	3	2	3	4	3	4	3	3	90
3	4	2	3	3	3	2	3	3	3	3	3	90
3	3	3	3	3	3	3	3	4	4	4	3	92
3	3	3	3	3	3	3	3	3	3	3	3	90
4	1	2	3	4	4	3	3	2	4	3	4	83
3	3	2	3	3	3	3	3	4	3	3	3	84
3	3	3	3	3	3	3	3	3	3	3	3	84
3	3	3	3	3	3	3	3	3	3	3	3	87



The logo of Universitas Katolik Soegijapranata is a yellow shield with a white border. Inside the shield, there is a white cross at the top, a stylized white figure in the middle, and an open book at the bottom. The text "UNIVERSITAS KATOLIK" is written in yellow along the top edge of the shield, and "SOEGIJAPRANATA" is written in yellow along the bottom edge.

**LAMPIRAN D-2**

**D-2 DATA PENELITIAN SKALA  
MOTIVASI BERPRESTASI**

## MOTIVASI BERPRESTASI - Penelitian

no.	X01	X02	X03	X04	X05	X06	X07	X08	X09	X10	X11	X12	X13	X14	X15	X16	X17
1	4	4	4	3	3	4	3	3	1	2	3	4	4	3	3	3	4
2	3	3	3	3	3	3	3	2	3	2	3	3	3	3	3	3	3
3	3	3	3	3	3	3	3	2	3	2	3	3	3	3	3	3	3
4	3	3	3	2	4	3	3	2	2	3	4	3	4	3	3	3	4
5	2	3	1	3	2	2	2	3	2	2	3	2	3	3	2	3	3
6	3	3	3	2	4	3	3	2	2	3	4	3	4	3	3	3	4
7	3	3	3	3	3	3	3	3	3	3	3	2	3	3	3	3	3
8	3	3	3	3	3	3	2	3	3	3	2	3	2	2	3	3	3
9	3	3	3	3	3	4	3	2	2	2	2	2	3	3	4	3	3
10	3	3	4	3	3	3	3	3	3	3	3	3	3	3	3	3	3
11	3	3	4	3	3	4	3	3	3	3	3	3	3	3	3	4	3
12	3	4	3	4	4	4	4	3	4	2	3	3	4	3	4	4	4
13	3	3	3	3	4	3	3	3	2	2	2	3	3	2	2	3	3
14	3	3	3	3	2	4	3	3	3	2	3	3	3	3	3	3	3
15	1	2	3	2	3	4	2	3	4	1	2	1	2	1	4	3	3
16	3	3	3	2	3	3	1	2	3	2	3	3	2	3	3	3	3
17	3	3	3	3	3	3	3	2	2	2	2	2	2	3	3	3	3
18	4	3	3	3	3	3	3	2	2	2	2	2	2	3	3	3	3
19	3	2	3	2	3	3	3	2	2	2	2	2	2	2	3	3	3
20	3	2	3	3	3	3	3	2	2	2	2	2	2	2	3	3	3
21	4	3	4	3	4	4	3	4	4	2	1	3	1	3	3	4	4
22	3	2	3	3	1	4	3	2	3	2	2	2	2	3	3	4	3
23	3	3	3	3	3	3	3	2	3	2	2	2	2	3	3	3	3
24	3	2	2	2	3	4	1	3	3	2	2	3	3	2	4	4	3
25	3	2	4	3	3	3	2	2	3	2	2	2	3	3	2	3	2
26	2	2	3	3	3	3	2	2	2	2	2	2	3	3	2	2	3
27	3	3	3	3	3	3	3	2	3	2	2	2	2	2	3	3	3
28	3	3	3	3	3	3	3	2	2	3	2	2	2	3	2	3	3
29	3	3	3	2	3	3	3	2	3	2	2	2	3	2	3	3	3
30	3	3	3	4	3	3	3	2	3	2	3	2	3	3	3	3	3
31	2	2	3	3	3	3	3	2	2	3	2	2	2	2	2	2	3
32	3	3	3	3	4	3	1	1	2	3	3	2	2	2	2	3	3
33	3	3	3	2	3	3	3	2	2	3	3	3	3	3	3	3	3
34	3	2	3	3	3	3	3	2	2	2	2	2	2	2	2	3	3
35	3	3	3	2	4	2	1	1	4	1	3	2	4	1	1	3	3
36	3	2	4	3	2	4	2	2	3	2	2	2	2	3	2	3	2
37	4	3	4	3	3	3	3	2	3	2	2	2	2	3	3	4	3
38	4	3	4	2	3	3	3	2	3	2	2	2	2	3	3	4	3
39	3	3	4	4	4	4	4	3	3	3	2	4	3	4	3	4	4
40	3	2	3	4	3	4	2	3	3	3	2	1	3	2	4	3	3

## MOTIVASI BERPRESTASI - Penelitian

No.	X01	X02	X03	X04	X05	X06	X07	X08	X09	X10	X11	X12	X13	X14	X15	X16	X17
41	3	3	4	3	4	3	3	4	4	2	3	3	2	3	3	4	3
42	4	3	3	3	3	3	3	2	3	2	3	3	3	3	3	3	3
43	3	3	3	3	3	3	2	2	3	2	2	2	3	2	2	3	3
44	3	3	4	2	3	4	3	2	2	2	1	2	2	2	3	3	3
45	3	3	3	3	3	3	3	3	3	2	2	1	4	2	3	3	3
46	2	2	3	3	3	3	3	3	4	2	3	3	2	1	2	3	2
47	3	2	3	3	3	3	1	2	3	2	2	2	3	2	2	3	2
48	3	2	3	3	3	4	3	2	3	2	2	2	3	2	3	4	3
49	2	2	3	2	2	2	2	2	3	1	2	2	2	2	2	3	2
50	3	2	4	3	3	2	2	1	3	1	3	3	3	2	3	3	3
51	3	4	4	4	4	4	3	2	4	1	4	4	3	3	3	4	3
52	3	3	3	3	3	3	2	2	3	2	3	2	3	3	3	3	3
53	3	3	3	3	2	3	2	2	2	3	2	3	3	2	3	3	3
54	3	3	4	3	3	3	3	2	2	2	3	2	3	3	3	3	3
55	3	2	3	3	3	3	2	2	2	2	2	3	2	2	3	3	3
56	3	3	3	3	3	3	3	2	2	2	2	3	2	3	2	3	3
57	3	3	3	3	3	3	3	2	2	3	2	2	3	3	3	3	3
58	3	4	3	4	3	4	3	4	3	3	3	3	4	3	4	4	4
59	3	3	3	3	3	4	3	2	3	3	3	3	2	2	3	3	4
60	3	3	3	3	3	3	3	3	3	3	3	3	3	3	3	3	3
61	3	3	2	3	3	4	4	3	3	3	3	2	3	3	3	4	3
62	3	3	3	3	3	3	3	3	3	3	3	3	3	3	3	3	3
63	3	3	3	3	3	3	3	3	3	3	3	3	3	3	3	3	3
64	3	3	3	3	3	3	3	3	3	2	2	2	3	3	3	3	3
65	3	3	3	3	3	3	3	2	3	2	3	2	3	3	3	3	2
66	3	3	4	4	3	3	3	3	2	3	3	3	3	3	3	3	3
67	4	4	4	4	4	4	4	3	3	3	1	4	3	4	4	4	4
68	4	4	4	4	4	4	3	3	2	3	2	2	3	3	3	3	4
69	3	3	3	2	3	3	2	2	2	2	2	2	3	2	3	3	3
70	4	3	3	3	4	3	2	3	3	2	4	3	4	4	4	4	3
71	3	3	3	2	3	3	2	2	2	2	2	2	3	2	3	2	3
72	3	3	3	3	3	3	3	3	3	3	3	2	3	3	2	3	4
73	3	3	3	3	3	3	3	3	3	3	3	3	3	3	3	3	3
74	3	3	3	3	3	3	3	3	3	3	3	3	3	2	3	3	3
75	3	3	3	3	3	3	3	3	3	2	2	3	4	2	3	3	3
76	3	3	4	4	3	3	3	3	3	3	3	2	2	3	2	4	3
77	3	3	3	3	3	3	3	3	3	2	2	3	4	2	3	3	3
78	1	1	2	3	3	3	1	1	2	4	4	2	1	2	3	3	4
79	3	4	4	4	4	4	3	3	3	2	3	2	4	3	4	4	4
80	3	3	3	3	3	3	3	3	3	3	3	2	3	3	3	4	3

## MOTIVASI BERPRESTASI - Penelitian

No.	X01	X02	X03	X04	X05	X06	X07	X08	X09	X10	X11	X12	X13	X14	X15	X16	X17
81	3	2	3	2	2	3	2	2	3	2	2	2	2	2	3	2	3
82	3	2	3	2	3	3	3	2	2	2	2	2	3	2	3	2	3
83	4	3	3	3	3	3	3	3	3	2	3	3	3	2	3	3	3
84	4	3	3	3	3	3	3	3	3	2	3	3	3	2	3	3	3
85	4	4	4	4	4	4	4	3	3	4	1	4	4	4	3	3	3
86	3	3	3	3	3	3	3	3	2	1	3	2	3	2	3	3	3
87	3	3	3	3	3	3	3	3	3	3	3	3	3	3	3	3	3
88	3	3	3	3	3	3	3	2	3	2	3	3	3	3	3	3	3





## MOTIVASI BERPRESTASI - Penelitian

No.	X18	X19	X20	X21	X22	X23	X24	X25	X26	X27	X28	X29	X30	X31	X32	MB
1	4	4	4	4	3	3	4	3	3	3	3	4	4	3	4	108
2	3	2	3	3	3	3	2	3	3	3	3	3	3	3	2	91
3	3	2	3	3	3	3	2	3	3	3	3	3	3	3	2	91
4	4	2	4	4	3	2	3	3	3	3	4	3	4	4	4	102
5	2	2	3	3	2	2	3	2	2	2	3	2	3	4	2	78
6	4	2	4	4	3	2	3	3	3	3	4	3	4	4	4	102
7	3	2	3	3	3	2	2	3	3	3	3	3	3	3	2	91
8	3	2	4	3	3	4	4	2	2	2	2	3	4	2	3	90
9	3	2	4	4	3	3	3	3	3	3	3	3	3	3	3	94
10	3	2	3	4	3	3	2	3	2	3	3	3	3	3	3	95
11	4	3	4	4	3	3	3	3	3	3	4	3	3	3	3	103
12	4	3	4	4	3	3	3	3	3	3	4	3	3	3	3	109
13	3	2	3	3	3	3	2	2	3	3	3	2	3	2	2	86
14	3	2	4	3	3	2	2	3	3	3	2	3	3	3	3	92
15	3	3	4	4	3	2	2	2	2	2	3	2	3	2	2	80
16	3	2	3	4	3	3	2	1	3	2	3	2	2	2	2	82
17	4	2	3	3	3	3	3	2	2	3	3	3	3	2	3	88
18	3	2	3	3	3	3	2	2	2	3	3	3	3	3	2	87
19	3	3	3	3	3	3	2	3	2	2	3	2	3	3	3	84
20	3	3	3	3	3	3	2	3	3	3	3	2	3	3	3	87
21	4	4	4	4	3	4	2	3	3	4	4	4	3	4	3	107
22	3	2	4	4	3	3	2	3	3	3	3	3	3	2	3	90
23	3	2	4	3	3	3	3	3	3	2	3	3	2	2	2	88
24	4	2	4	3	3	2	2	1	3	3	3	3	4	3	2	88
25	3	2	3	3	3	2	2	3	3	3	3	3	3	3	2	86
26	3	2	3	3	3	2	1	2	1	2	3	2	3	2	2	76
27	3	2	3	3	3	3	3	2	2	3	3	2	3	3	3	87
28	3	2	3	3	3	2	2	3	3	3	3	2	3	2	2	84
29	3	2	3	3	3	3	2	2	3	2	3	3	3	3	2	86
30	3	2	4	3	3	2	3	3	3	3	3	3	3	3	3	93
31	3	2	3	3	3	2	2	2	2	2	2	2	2	2	2	74
32	3	1	3	3	2	3	3	2	2	2	3	2	3	3	2	81
33	3	2	3	3	3	3	2	3	2	2	3	3	3	3	2	88
34	3	2	3	3	3	3	2	2	2	2	3	2	3	2	2	79
35	4	1	4	4	3	3	1	3	1	1	2	2	2	2	4	78
36	3	2	3	4	3	2	2	2	2	2	2	2	2	2	2	79
37	3	3	4	4	3	3	2	3	3	3	3	3	3	3	3	95
38	4	2	4	3	3	3	2	2	2	3	3	3	3	3	3	92
39	4	2	4	4	4	3	3	4	4	4	4	4	3	4	3	113
40	4	2	3	2	3	3	3	3	2	3	3	3	3	3	3	91

## MOTIVASI BERPRESTASI - Penelitian

No.	X18	X19	X20	X21	X22	X23	X24	X25	X26	X27	X28	X29	X30	X31	X32	MB
41	4	3	4	4	3	2	2	3	3	3	3	2	4	3	2	99
42	3	3	3	3	3	3	2	3	3	3	3	3	2	3	3	93
43	3	2	3	3	3	2	2	2	2	2	3	3	3	3	2	82
44	4	2	4	4	3	3	2	2	2	3	2	3	3	2	2	85
45	4	3	4	4	3	2	2	4	3	4	2	3	4	2	3	94
46	3	3	4	3	3	3	3	3	2	2	3	3	3	4	4	90
47	3	1	4	3	3	3	2	2	2	2	2	2	2	2	2	76
48	4	2	3	4	4	3	3	3	3	2	3	3	3	2	3	92
49	3	3	3	3	2	2	2	2	2	2	2	2	3	2	2	71
50	3	3	4	4	3	2	2	2	3	2	3	2	4	4	2	87
51	4	3	3	4	4	3	3	4	2	3	4	3	2	4	4	107
52	3	2	3	3	3	3	3	3	3	2	3	3	3	3	3	90
53	3	3	3	3	3	3	3	2	2	2	3	2	3	3	3	86
54	3	1	4	3	3	3	3	2	2	2	3	3	3	2	3	88
55	3	2	3	3	3	3	2	2	3	3	2	2	3	2	2	81
56	3	2	3	3	3	3	2	3	3	3	3	3	3	3	2	87
57	3	2	3	3	3	2	2	3	3	3	3	3	3	3	2	88
58	4	3	4	4	4	4	2	3	4	4	4	4	4	4	2	113
59	4	2	3	3	3	3	2	3	2	2	3	3	2	3	2	89
60	3	2	3	3	3	3	2	2	2	2	3	3	2	3	2	88
61	4	2	4	4	4	3	2	4	3	3	3	3	2	3	3	99
62	3	3	3	3	3	3	3	3	3	2	3	3	3	3	3	95
63	3	3	3	3	3	3	3	3	3	2	3	3	2	3	3	94
64	3	2	3	3	3	2	2	3	3	3	3	3	3	3	3	90
65	3	2	3	3	3	2	1	3	1	3	2	3	2	3	3	84
66	4	3	3	4	3	3	3	3	3	3	3	3	4	3	3	100
67	4	3	3	3	4	4	3	3	3	3	4	4	3	4	3	112
68	4	2	3	3	4	3	2	2	3	2	3	3	2	2	2	95
69	3	2	3	3	3	3	2	3	2	2	3	3	2	3	2	82
70	4	3	3	3	3	3	3	3	3	3	3	2	4	4	4	104
71	3	2	3	3	3	2	2	2	2	3	3	3	2	3	2	80
72	4	1	4	4	3	4	4	4	4	4	4	1	4	4	1	100
73	3	3	3	3	3	3	3	3	3	3	3	3	3	3	3	96
74	3	3	3	3	3	3	3	3	2	3	3	3	3	3	3	94
75	3	2	3	4	3	3	1	4	2	3	2	3	3	2	2	89
76	4	2	4	4	3	2	2	3	4	3	3	3	2	3	2	95
77	3	2	3	4	3	3	1	4	2	3	2	3	3	2	2	89
78	4	3	2	2	3	3	4	1	1	1	3	3	1	3	2	76
79	4	2	3	3	4	4	2	3	3	3	4	3	3	3	3	105
80	4	2	4	3	3	3	2	3	3	3	3	3	3	3	3	96



## MOTIVASI BERPRESTASI - Penelitian

No.	X18	X19	X20	X21	X22	X23	X24	X25	X26	X27	X28	X29	X30	X31	X32	MB
81	3	2	3	3	2	2	2	2	2	2	2	3	3	2	2	75
82	3	2	3	3	2	3	2	3	2	2	2	2	2	2	2	77
83	3	3	3	3	3	3	3	3	3	2	3	3	3	3	3	94
84	3	3	3	3	3	3	3	3	3	2	3	3	3	3	3	94
85	4	3	4	4	4	4	3	2	2	2	4	3	1	2	1	103
86	3	2	4	3	3	3	3	2	3	3	3	3	3	3	3	90
87	3	3	3	3	3	3	3	2	2	3	3	3	3	2	3	93
88	3	2	3	3	3	3	2	3	3	3	3	3	3	3	2	91



## MOTIVASI BERPRESTASI - Penelitian

No.	A	B	C	D	E	F
1	20	21	21	13	16	17
2	18	18	18	10	14	13
3	18	18	18	10	14	13
4	19	20	19	12	16	16
5	16	15	11	9	15	12
6	19	20	19	12	16	16
7	18	18	18	11	14	12
8	15	16	17	11	15	16
9	18	18	20	10	14	14
10	18	17	19	11	15	15
11	20	18	21	12	16	16
12	22	21	21	12	16	17
13	17	17	17	10	13	12
14	17	17	19	10	15	14
15	13	13	19	9	13	13
16	14	17	17	7	13	14
17	17	17	19	10	12	13
18	18	17	18	10	13	11
19	16	15	17	11	13	12
20	17	16	18	11	13	12
21	19	21	22	12	17	16
22	18	15	20	10	13	14
23	18	18	17	9	13	13
24	16	16	20	9	14	13
25	18	15	19	9	12	13
26	16	13	16	9	11	11
27	16	16	18	10	13	14
28	18	16	18	9	11	12
29	15	18	17	10	13	13
30	19	18	18	10	14	14
31	13	14	16	8	11	12
32	16	16	16	8	13	12
33	17	17	17	11	14	12
34	16	14	17	9	12	11
35	17	14	14	5	13	15
36	16	12	19	8	11	13
37	19	18	19	11	14	14
38	17	17	21	10	14	13
39	23	22	24	10	18	16
40	18	17	20	9	13	14



## MOTIVASI BERPRESTASI - Penelitian

No.	A	B	C	D	E	F
41	18	18	20	12	16	15
42	19	18	18	10	14	14
43	17	16	16	9	12	12
44	14	16	21	10	12	12
45	19	17	20	12	13	13
46	16	13	16	11	17	17
47	16	13	16	6	13	12
48	19	16	20	10	12	15
49	13	12	14	9	11	12
50	17	15	17	10	14	14
51	22	19	22	9	16	19
52	18	18	17	9	14	14
53	17	14	17	11	13	14
54	17	17	18	9	14	13
55	15	15	18	9	12	12
56	17	18	17	10	13	12
57	18	18	18	11	12	11
58	22	22	23	13	19	14
59	17	17	19	10	14	12
60	16	17	17	10	15	13
61	20	18	20	11	15	15
62	18	18	17	12	15	15
63	18	18	17	11	15	15
64	18	18	18	10	13	13
65	17	15	18	9	12	13
66	19	18	20	13	15	15
67	22	23	23	13	15	16
68	19	21	21	10	13	11
69	17	16	17	8	13	11
70	21	19	20	11	17	16
71	15	16	18	8	12	11
72	20	17	20	11	17	15
73	18	18	18	12	15	15
74	17	17	18	12	15	15
75	19	16	18	10	13	13
76	20	18	20	10	14	13
77	19	16	18	10	13	13
78	12	14	16	9	13	12
79	22	21	23	10	16	13
80	19	18	19	11	15	14



## MOTIVASI BERPRESTASI - Penelitian

No.	A	B	C	D	E	F
81	13	14	16	9	11	12
82	15	14	16	9	12	11
83	19	16	18	11	15	15
84	19	16	18	11	15	15
85	21	20	21	12	14	15
86	17	17	18	9	16	13
87	17	17	18	12	14	15
88	18	18	18	10	14	13





## **LAMPIRAN E**

### **UJI ASUMSI**

**E-1 UJI NORMALITAS**

**E-2 UJI LINIERITAS**

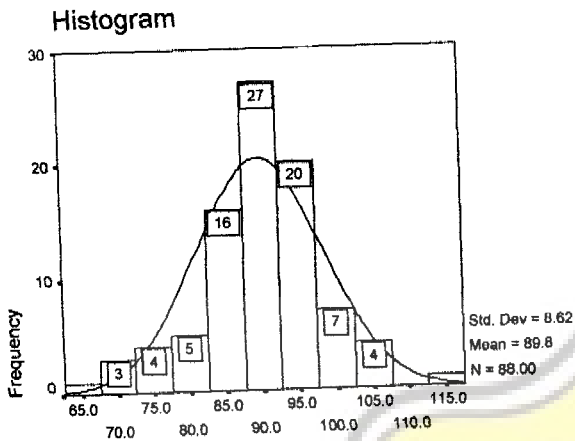


**LAMPIRAN E-1**

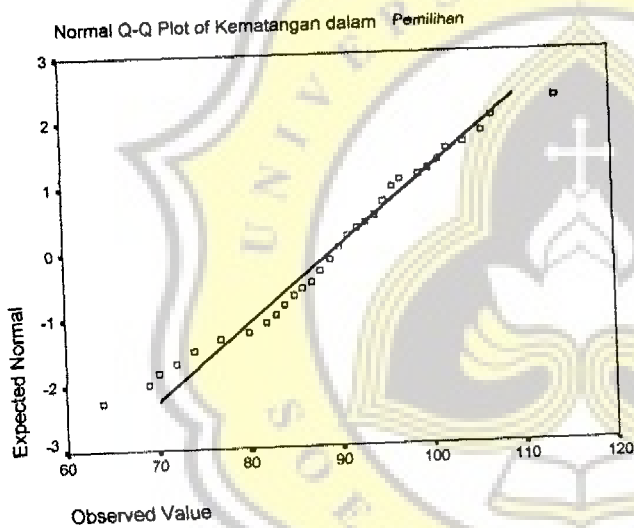
**E-1 UJI NORMALITAS**



## Kematangan dalam Pemilihan



### Kematangan dalam Pemilihan



## NPar Tests

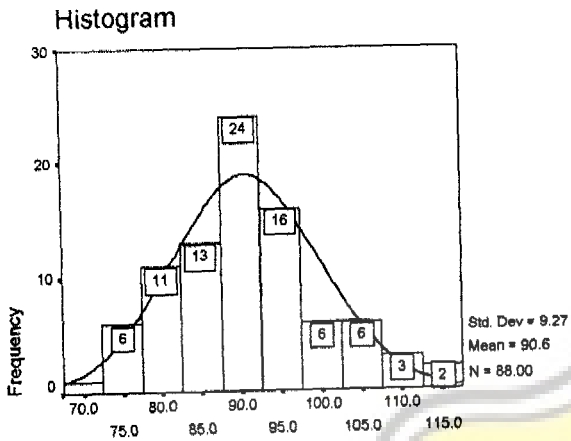
### One-Sample Kolmogorov-Smirnov Test

		Kematangan dalam Pemilihan
N		88
Normal Parameters <sup>a,b</sup>	Mean	89.75
	Std. Deviation	8.62
Most Extreme Differences	Absolute	.091
	Positive	.089
	Negative	-.091
Kolmogorov-Smirnov Z		.851
Asymp. Sig. (2-tailed)		.463

a. Test distribution is Normal.

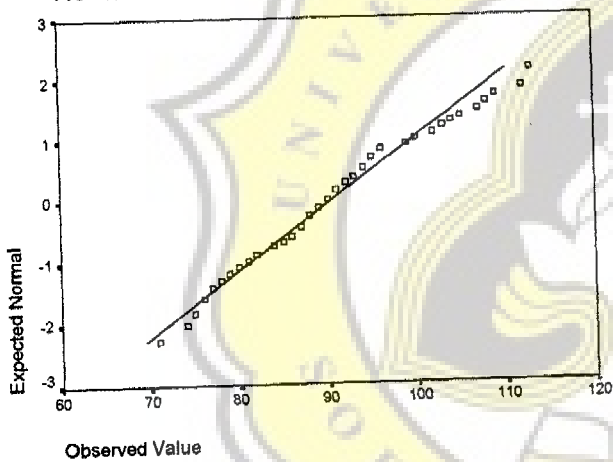
b. Calculated from data.

# Motivasi Berprestasi



Motivasi Berprestasi

Normal Q-Q Plot of Motivasi Berprestasi



## NPar Tests

### One-Sample Kolmogorov-Smirnov Test

		Motivasi Berprestasi
N		88
Normal Parameters <sup>a,b</sup>	Mean	90.60
	Std. Deviation	9.27
Most Extreme Differences	Absolute	.102
	Positive	.102
	Negative	-.060
Kolmogorov-Smirnov Z		.954
Asymp. Sig. (2-tailed)		.323

a. Test distribution is Normal.

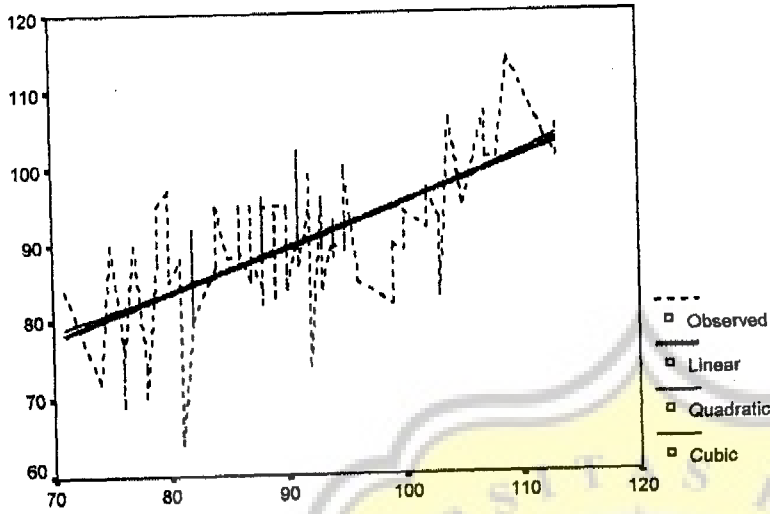
b. Calculated from data.

**LAMPIRAN E-2**

**E-2 UJI LINIERITAS**



Kematangan dalam Pemilihan



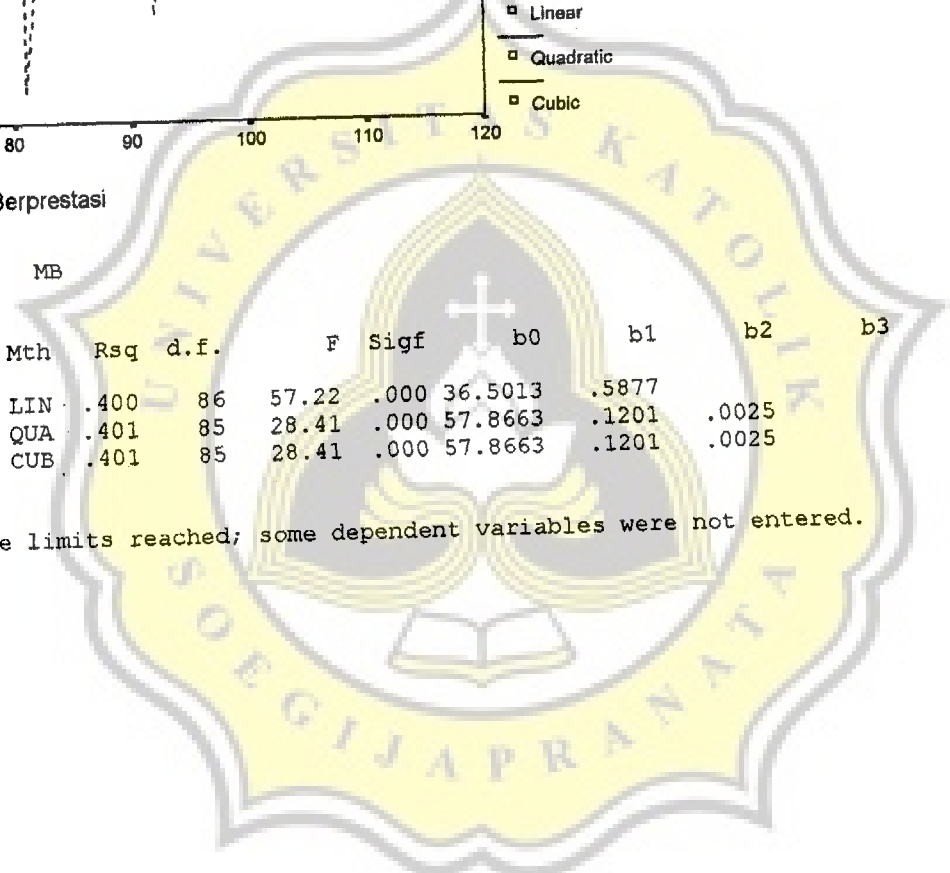
Motivasi Berprestasi

Independent: MB

Dependent	Mth	Rsq	d.f.	F	Sigf	b0	b1	b2	b3
KP	LIN	.400	86	57.22	.000	36.5013	.5877		
KP	QUA	.401	85	28.41	.000	57.8663	.1201	.0025	
9 KP	CUB	.401	85	28.41	.000	57.8663	.1201	.0025	

Notes:

9 Tolerance limits reached; some dependent variables were not entered.





**LAMPIRAN F**

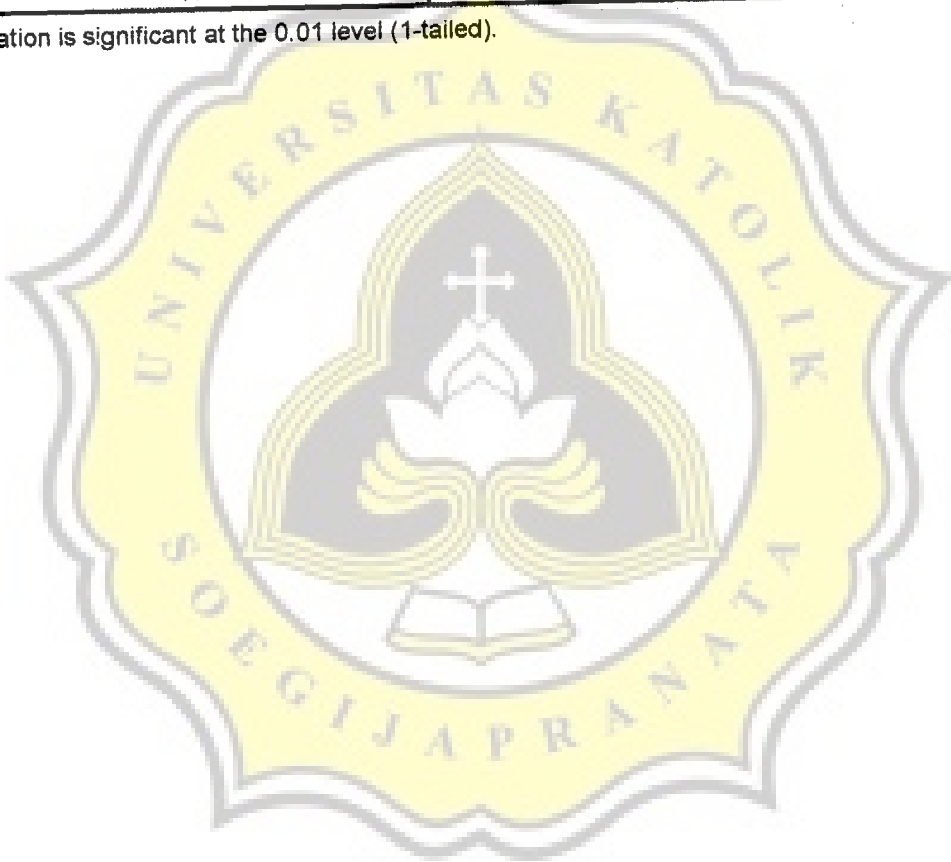
**ANALISIS DATA**

## Correlations

## Correlations

		Motivasi Berprestasi	Kematangan dalam Pemilihan
Motivasi Berprestasi	Pearson Correlation	1.000	.632**
	Sig. (1-tailed)	.	.000
	N	88	88
Kematangan dalam Pemilihan	Pearson Correlation	.632**	1.000
	Sig. (1-tailed)	.000	.
	N	88	88

\*\* . Correlation is significant at the 0.01 level (1-tailed).



## Regression

### Descriptive Statistics

	Mean	Std. Deviation	N
Kematangan dalam Pemilihan	89.75	8.62	88
Motivasi Berprestasi	90.60	9.27	88

### Correlations

		Kematangan dalam Pemilihan	Motivasi Berprestasi
Pearson Correlation	Kematangan dalam Pemilihan	1.000	.632
	Motivasi Berprestasi	.632	1.000
Sig. (1-tailed)	Kematangan dalam Pemilihan		.000
	Motivasi Berprestasi	.000	
N	Kematangan dalam Pemilihan	88	88
	Motivasi Berprestasi	88	88

### Model Summary

Model	R	R Square	Adjusted R Square	Std. Error of the Estimate
1	.632 <sup>a</sup>	.400	.393	6.72

a. Predictors: (Constant), Motivasi Berprestasi

### ANOVA<sup>b</sup>

Model		Sum of Squares	df	Mean Square	F	Sig.
1	Regression	2581.999	1	2581.999	57.222	.000 <sup>a</sup>
	Residual	3880.501	86	45.122		
	Total	6462.500	87			

a. Predictors: (Constant), Motivasi Berprestasi

b. Dependent Variable: Kematangan dalam Pemilihan

### Coefficients<sup>a</sup>

Model		Unstandardized Coefficients		Standardized Coefficients	t	Sig.
		B	Std. Error	Beta		
1	(Constant)	36.501	7.076		5.159	.000
	Motivasi Berprestasi	.588	.078	.632	7.565	.000

a. Dependent Variable: Kematangan dalam Pemilihan

## Correlations

	Hasrat untuk Mencapai Tujuan	Bertanggung Jawab	Menggunakan Umpan Balik	Kreatif dan Inovatif	Menyukai Tantangan	Ambisius	Kematangan dalam Pemilihan
Hasrat untuk Mencapai Tujuan	1.000	.767**	.684**	.517**	.627**	.551**	.531**
		.000	.000	.000	.000	.000	.000
	88	88	88	88	88	88	88
Bertanggung Jawab	.767**	1.000	.685**	.588**	.644**	.449**	.525**
	.000		.000	.000	.000	.000	.000
	88	88	88	88	88	88	88
Menggunakan Umpan Balik	.684**	.685**	1.000	.488**	.476**	.442**	.599**
	.000	.000		.000	.000	.000	.000
	88	88	88	88	88	88	88
Kreatif dan Inovatif	.517**	.588**	.488**	1.000	.572**	.490**	.476**
	.000	.000	.000		.000	.000	.000
	88	88	88	88	88	88	88
Menyukai Tantangan	.627**	.644**	.476**	.572**	1.000	.705**	.483**
	.000	.000	.000	.000		.000	.000
	88	88	88	88	88	88	88
Ambisius	.551**	.449**	.442**	.490**	.705**	1.000	.433**
	.000	.000	.000	.000	.000		.000
	88	88	88	88	88	88	88
Kematangan dalam Pemilihan	.531**	.525**	.599**	.476**	.483**	.433**	1.000
	.000	.000	.000	.000	.000	.000	
	88	88	88	88	88	88	88

\*\* . Correlation is significant at the 0.01 level (1-tailed).