

LAMPIRAN-LAMPIRAN



LAMPIRAN A

Skala Penelitian



The logo of Universitas Katolik Soegijapranata is a yellow shield-shaped emblem with a scalloped border. Inside the shield, there is a stylized white and gold symbol resembling a flame or a flower above an open book. The text "UNIVERSITAS KATOLIK" is written in a semi-circle at the top, and "SOEGIJAPRANATA" is written in a semi-circle at the bottom.

**A-1 Skala Disiplin Kerja Anggota
DPRD**



UNIVERSITAS KATOLIK SOEGIJAPRANATA

JL. Pawiyatan Luhur IV/1 Bendan Duwur, Semarang

Telp. 8441555 (hunting) – Fax. (024) 8415429

PO.Box 8033/SM, e-mail : unika@unika.ac.id

Kepada, Yth.

Bpk/Ibu Anggota DPRD II Kab. Semarang

Jln. Diponegoro 203

Ungaran

Dengan Hormat,

Ditengah kesibukan Bapak/Ibu, perkenankanlah saya memohon Anda untuk meluangkan waktu guna mengisi Skala yang saya sertakan berikut ini.

Jawaban - jawaban yang Anda berikan sangat berguna bagi saya didalam menyusun skripsi dan juga akan berguna bagi Anda dan bagi lembaga DPRD tempat Anda bekerja. Oleh karena itu, saya mengaharapkan kesediaan Anda untuk memberikan jawaban yang sejujur-jujurnya tanpa dipengaruhi orang lain.

Semua jawaban Anda akan terjaga kerahasiaannya. Oleh karena itu, didalam mengisi skala ini Anda tidak perlu menyantumkan nama Anda. Selain itu perlu saya beritahukan bahwa jawaban Anda tidak akan mempengaruhi nama baik Anda di DPRD ini.

Hormat Saya

Ikha Christiyanti

NO :

PETUNJUK PENGISIAN SKALA

Cara mengisi setiap pernyataan ini dengan memberikan tanda silang (X) pada salah satu pilihan yang paling sesuai dengan pendapat Anda sendiri. Adapun pilihan jawaban yang tersedia sebanyak 4 buah, yaitu :

- SS : Bila pernyataan tersebut **Sangat Sesuai** dengan keadaan Anda
- S : Bila pernyataan tersebut **Sesuai** dengan keadaan Anda
- TS : Bila pernyataan tersebut **Tidak Sesuai** dengan keadaan Anda
- STS : Bila pernyataan tersebut **Sangat Tidak Sesuai** dengan keadaan Anda

Jika Anda salah menjawab berilah tanda sama dengan (=) pada jawaban yang salah. Kemudiaian berilah tanda silang (X) pada jawaban yang lebih sesuai dengan keadaan Anda.

Contoh : ~~S~~ S ~~STS~~ STS

Anda diharapkan tidak ragu-ragu dalam menjawab dan tidak terpengaruh oleh orang lain sebab dalam hal ini tidak ada jawaban yang salah. Semua jawaban adalah Baik dan Benar, bila Anda menjawab menurut pendapat dan keadaan Anda sendiri. Jawaban Anda tidak akan mempengaruhi nama baik Anda dan akan dijamin kerahasiaannya.

Bila Anda telah menyelesaikannya, harap periksa kembali apakah masih ada nomor yang terlewati.

Selamat Mengerjakan dan Terima Kasih Atas Partisipasi dan Kediaan Anda Untuk Mengisi Skala Ini

SKALA 1

NO	PERNYATAAN	SS	S	TS	STS
1	Saya selalu datang dalam setiap persidangan yang diadakan di DPRD	SS	S	TS	STS
2	Bagi saya tata tertib di DPRD hanyalah sebuah formalitas saja	SS	S	TS	STS
3	Saya selalu berusaha untuk masuk kerja karena ini adalah kewajiban saya	SS	S	TS	STS
4	Kelancaran dalam setiap penyelesaian masalah – masalah di daerah bukanlah semata – mata tanggung jawab saya sebagai anggota dewan	SS	S	TS	STS
5	Selama saya menjadi anggota DPRD ini, saya memahami benar apa yang harus dan apa yang tidak harus saya lakukan	SS	S	TS	STS
6	Saya tidak perlu memahami aturan –aturan yang ada karena sangat membuang waktu saya	SS	S	TS	STS
7	Saya mampu mengendalikan kepentingan pribadi saya dalam bekerja sebagai anggota DPRD	SS	S	TS	STS
8	Saya kurang mampu mengendalikan emosi saya , bila ada rekan kerja saya yang kurang sependapat dengan saya	SS	S	TS	STS
9	Saya berusaha untuk tidak melanggar kode etik seorang anggota DPRD	SS	S	TS	STS
10	Ketika sedang menjalankan tugas, saya kurang mementingkan peraturan yang telah ditetapkan oleh pemerintah walaupun itu kecil	SS	S	TS	STS

11	Saya bertanggung jawab atas penyaluran aspirasi masyarakat yang disampaikan kepada saya yang merupakan amanat bagi saya	SS	S	TS	STS
12	Saya akan menolak untuk bekerja sama dalam membahas laporan pertanggung jawaban Bupati, karena saya tidak menyukai rekan sekerja saya	SS	S	TS	STS
13	Saya memahami benar arti pentingnya datang dalam rapat -- rapat di DPRD	SS	S	TS	STS
14	Pemahaman terhadap tugas dan kewajiban sebagai anggota DPRD kurang penting karena hasilnya akan tetap sama	SS	S	TS	STS
15	Meskipun ada halangan saat jadwal rapat tiba, saya tetap berusaha datang walaupun terlambat	SS	S	TS	STS
16	Saya merasa kurang memiliki keyakinan bahwa hasil kerja saya adalah baik	SS	S	TS	STS
17	Saya memakai mobil dinas hanya untuk tugas kedewaan saja	SS	S	TS	STS
18	Saya tidak perlu meminta ijin bila saya tidak masuk kerja	SS	S	TS	STS
19	Walaupun saya tidak menyukai pekerjaan yang diberikan kepada saya, saya akan tetap berusaha untuk menjalankannya dengan sebaik - baiknya	SS	S	TS	STS
20	Semua resiko akibat ketidak taatan saya dalam mematuhi peraturan di DPRD bukanlah tanggung jawab saya	SS	S	TS	STS
21	Pemahaman terhadap kode etik anggota DPRD	SS	S	TS	STS

	mendorong saya untuk patuh pada peraturan yang ada				
22	Saya merasa tidaklah perlu memahami arti pentingnya sebuah kode etik di DPRD	SS	S	TS	STS
23	Saya mampu mengendalikan rasa malas saya untuk datang di hari kerja	SS	S	TS	STS
24	Keterlambatan datang pada saat rapat paripurna bagi saya adalah hal yang biasa	SS	S	TS	STS
25	Saya menggunakan peralatan kantor hanya untuk tugas – tugas kantor	SS	S	TS	STS
26	Saya meninggalkan ruang rapat apabila saya merasa jenuh dengan rapat yang sedang berlangsung	SS	S	TS	STS
27	Sewaktu saya menjalankan kunjungan kerja daerah, saya akan selalu menjalankan tugas tersebut dengan penuh tanggung jawab	SS	S	TS	STS
28	Saya kurang peduli terhadap kewajiban saya yang merupakan tanggung jawab saya	SS	S	TS	STS
29	Saya harus memahami kondisi masyarakat agar apa yang saya lakukan dapat memberikan hasil kerja yang berguna bagi seluruh masyarakat	SS	S	TS	STS
30	Selama saya menjadi anggota komisi saya kurang menghayati arti pentingnya tugas – tugas seorang anggota komisi di DPRD	SS	S	TS	STS
31	Saya selalu yakin terhadap hasil kerja yang saya lakukan	SS	S	TS	STS
32	Ketika ada keperluan keluarga saya, maka saya tidak akan menghadiri kunjungan kerja	SS	S	TS	STS



PERPUSTAKAAN

33	Saya meminta rekan kerja saya untuk mengizinkan saya bila saya tidak dapat hadir dalam rapat kerja	SS	S	TS	STS
34	Saya kurang peduli dalam melaksanakan pengawasan terhadap anggaran pendapatan dan belanja daerah /APBD tiap tahun	SS	S	TS	STS
35	Saya bertanggung jawab atas hasil kerja yang saya lakukan	SS	S	TS	STS
36	Saya sering bersikap kurang peduli, apabila ada rekan kerja dari komisi lain meminta pendapat saya tentang hasil kerjanya,	SS	S	TS	STS
37	Adanya pemahaman terhadap Undang – Undang tentang kedudukan dan kewajiban sebagai anggota DPRD, mendorong saya untuk aktif dalam bekerja	SS	S	TS	STS
38	Pemahaman terhadap pembahasan masalah di sidang komisi tidaklah perlu saya lakukan, karena tidak akan berpengaruh terhadap masa jabatan saya	SS	S	TS	STS
39	Saat persidangan sedang berlangsung saya akan mendengarkan laporan yang disampaikan dengan seksama	SS	S	TS	STS
40	Daripada saya ikut studi banding yang diadakan di luar kota, lebih baik saya ijin saja	SS	S	TS	STS



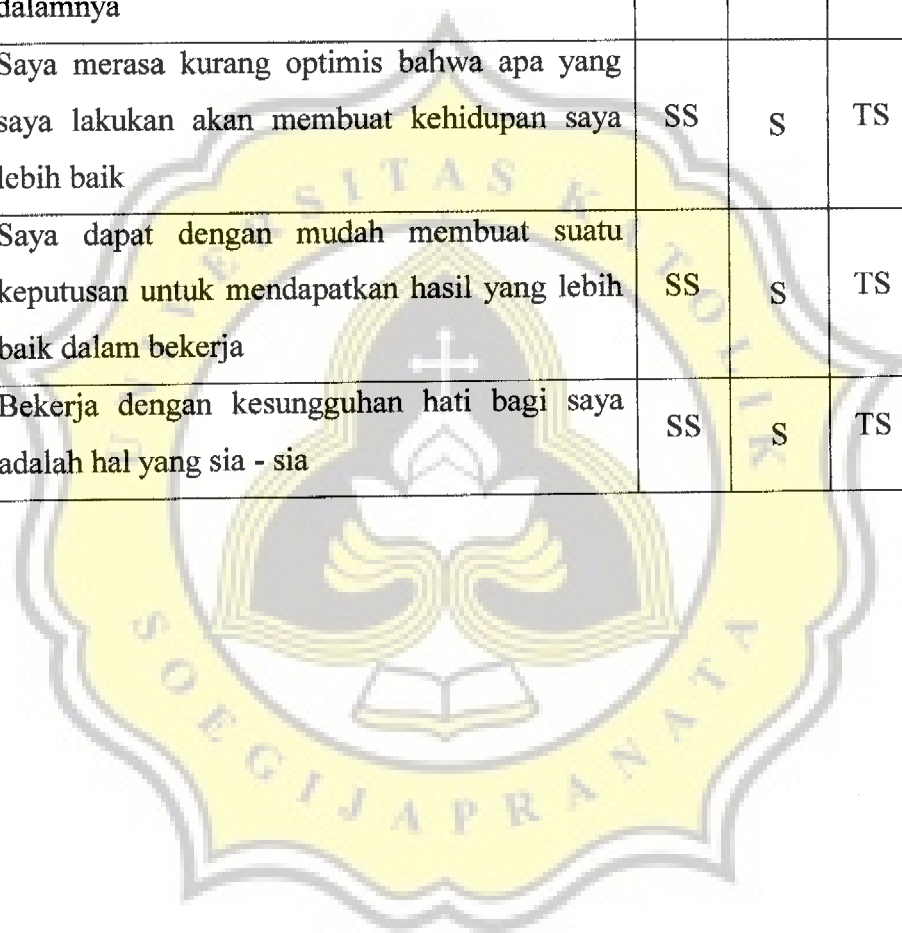
A-2 Skala Motivasi Kerja

SKALA 2

NO	PERNYATAAN	SS	S	TS	STS
1	Ketika mengalami hambatan dalam melaksanakan tugas, saya tidak akan patah semangat untuk menyelesaikannya	SS	S	TS	STS
2	Bila dalam bekerja saya menemui kesulitan, saya merasa malas untuk menyelesaikannya	SS	S	TS	STS
3	Saya yakin bahwa dengan kemampuan yang saya miliki saat ini dapat berguna bagi masa depan saya	SS	S	TS	STS
4	Sering kali saya merasa pesimis dengan kesuksesan saya di masa yang akan datang	SS	S	TS	STS
5	Saya merasa antusias untuk mendapatkan hasil kerja yang lebih baik	SS	S	TS	STS
6	Adanya kegagalan dengan apa yang saya lakukan, membuat saya malas dalam bekerja	SS	S	TS	STS
7	Saya bersedia bertanggung jawab atas kesalahan yang saya lakukan selama saya bekerja	SS	S	TS	STS
8	Saya sering melakukan absensi dalam bekerja	SS	S	TS	STS
9	Saya berusaha keras untuk menyelesaikan pekerjaan saya dengan baik dan benar	SS	S	TS	STS
10	Keterbatasan yang saya miliki membuat saya cemas akan masa depan saya	SS	S	TS	STS
11	Pada saat berkerja, saya ingin melakukannya semaksimal mungkin sehingga dapat mencapai hasil yang memuaskan	SS	S	TS	STS

12	Saya kurang senang bila mendapatkan tugas yang belum pernah saya lakukan, karena hasilnya belum tentu baik	SS	S	TS	STS
13	Saya mempercayai hasil kerja yang dilakukan rekan kerja saya	SS	S	TS	STS
14	Saya sulit mempercayai orang lain	SS	S	TS	STS
15	Saya selalu mencoba memahami arti dari tugas dan kewajiban saya di setiap pekerjaan yang saya lakukan	SS	S	TS	STS
16	Saya sering kali merasa jenuh dengan pekerjaan yang diberikan kepada saya	SS	S	TS	STS
17	Saya berusaha untuk menyelesaikan tugas secepat mungkin dan membuahkan hasil yang maksimal	SS	S	TS	STS
18	Seringkali dalam melakukan tugas, saya merasa tidak memiliki harapan untuk berhasil	SS	S	TS	STS
19	Saya selalu hadir dalam bekerja	SS	S	TS	STS
20	Saya kurang peduli dengan hasil kerja yang sudah saya lakukan	SS	S	TS	STS
21	Prioritas saya dalam bekerja adalah untuk pengembangan diri saya	SS	S	TS	STS
22	Kertibatan saya dalam setiap tugas yang ada, belum tentu dapat membuat saya sukses di masa depan	SS	S	TS	STS
23	Saya mencurahkan segala kemampuan saya untuk mencapai hasil yang lebih baik	SS	S	TS	STS
24	Saya kurang senang bila ada orang lain yang menilai buruk hasil kerja saya	SS	S	TS	STS

25	Walaupun banyak pekerjaan yang harus saya kerjakan, saya tetap melakukannya dengan senang hati dan suka rela	SS	S	TS	STS
26	Pada saat saya bekerja, saya sering melupakan tanggung jawab saya	SS	S	TS	STS
27	Dalam setiap tugas yang diberikan kepada saya, saya selalu berusaha untuk terlibat penuh di dalamnya	SS	S	TS	STS
28	Saya merasa kurang optimis bahwa apa yang saya lakukan akan membuat kehidupan saya lebih baik	SS	S	TS	STS
29	Saya dapat dengan mudah membuat suatu keputusan untuk mendapatkan hasil yang lebih baik dalam bekerja	SS	S	TS	STS
30	Bekerja dengan kesungguhan hati bagi saya adalah hal yang sia - sia	SS	S	TS	STS





LAMPIRAN B

Data Kasar Skala Penelitian

The logo of Universitas Katolik Soegijapranata is a yellow shield-shaped emblem with a scalloped border. Inside the shield, there is a central figure of a white dove with its wings spread, perched on an open book. Above the dove is a white cross. The text "UNIVERSITAS KATOLIK" is written in a semi-circle at the top, and "SOEGIJAPRANATA" is written in a semi-circle at the bottom, both in a light grey color.

**B-1 Data Kasar Skala Disiplin
Kerja Anggota DPRD**

DISIPLIN KERJA

No.	X01	X02	X03	X04	X05	X06	X07	X08	X09	X10	X11	X12	X13	X14	X15	X16	X17	X18	X19
1	2	2	3	1	2	2	2	2	3	3	3	2	2	2	2	1	1	2	3
2	2	2	2	2	2	2	2	1	4	2	2	2	3	2	2	1	1	2	1
3	3	3	4	4	3	3	3	3	3	3	3	3	2	3	3	3	2	3	3
4	3	1	4	2	3	1	2	3	4	1	2	2	1	3	3	2	4	3	3
5	4	4	3	3	3	4	3	3	3	3	3	3	3	3	3	3	2	3	3
6	3	4	3	4	3	4	3	3	3	3	3	3	3	3	3	3	2	3	3
7	3	4	3	2	3	4	3	3	3	3	3	3	3	3	3	3	2	3	3
8	4	2	4	3	4	4	4	3	4	4	1	3	4	4	4	4	4	4	4
9	3	3	2	2	3	3	4	3	3	3	3	3	3	3	3	2	2	3	3
10	4	4	4	4	4	4	4	4	1	4	4	3	4	4	3	3	4	3	4
11	3	3	3	2	3	3	3	3	3	3	4	3	3	3	2	3	2	2	3
12	2	1	2	1	2	1	1	2	2	2	2	1	2	2	2	1	1	2	3
13	3	3	3	3	3	3	3	3	3	4	4	3	3	4	3	3	3	4	4
14	4	4	4	3	4	1	1	1	1	4	1	3	4	4	3	3	4	3	4
15	4	4	4	3	4	4	4	4	1	4	4	1	4	4	3	3	4	3	4
16	4	4	4	4	4	4	3	3	4	3	4	4	4	3	3	3	3	3	3
17	4	3	4	2	3	4	3	3	4	4	4	4	4	4	3	3	3	4	4
18	4	2	4	2	3	3	3	4	4	3	4	3	2	1	4	2	4	4	3
19	4	3	4	2	3	4	3	3	2	4	3	3	3	3	3	3	3	3	3
20	4	3	3	3	4	3	3	3	3	1	4	3	3	3	3	3	4	2	3
21	4	3	4	4	4	4	4	4	4	4	4	4	4	4	3	4	2	4	4
22	3	4	3	2	3	4	3	2	4	4	3	4	3	3	3	3	3	3	3
23	2	1	2	1	2	2	1	2	4	3	1	2	1	4	2	2	4	2	1
24	4	4	4	2	3	4	4	2	4	3	3	3	4	4	3	3	3	3	3
25	3	4	4	3	3	4	3	3	4	3	4	4	4	3	3	4	4	3	3
26	4	4	4	3	4	4	4	4	4	4	4	4	4	4	4	3	2	4	3
27	4	3	4	4	4	4	3	1	4	3	4	3	4	3	4	3	4	3	3
28	4	4	3	3	4	3	3	3	3	2	4	3	4	3	3	2	3	3	2
29	4	3	4	2	3	3	3	4	3	3	3	2	4	1	3	2	3	3	3
30	3	3	3	2	2	3	4	3	4	4	3	3	4	3	3	2	3	4	3
31	4	4	4	3	3	3	3	3	3	3	4	4	4	3	3	3	2	4	3
32	2	2	3	1	2	3	2	2	3	2	3	3	4	3	3	1	2	2	3
33	4	4	4	4	4	4	4	4	4	4	4	4	4	4	3	4	2	4	3
34	4	2	4	3	4	4	3	3	4	4	4	4	3	3	3	3	3	3	4
35	2	3	3	2	4	4	3	2	4	3	4	3	4	3	3	3	3	3	3
36	4	3	3	2	4	4	4	4	4	4	4	4	4	4	4	2	4	4	4
37	3	4	4	4	4	4	3	4	3	3	4	3	4	3	3	3	4	4	4
38	4	4	4	3	3	4	4	2	3	3	4	4	4	3	3	2	4	3	2
39	3	3	3	1	3	3	1	3	3	3	1	3	3	4	3	3	4	3	3
40	2	2	3	2	2	2	2	2	2	2	1	1	1	2	2	1	1	2	4
41	4	4	4	4	4	4	3	3	3	1	3	3	3	4	3	3	3	3	3
42	3	3	4	3	3	3	3	3	3	3	4	3	3	1	3	3	3	3	3
43	4	3	4	3	3	3	3	3	3	2	4	3	3	4	3	3	3	3	3
44	3	3	4	4	3	3	3	3	3	3	3	3	3	3	3	3	3	3	3
45	3	3	4	1	3	4	3	3	4	4	3	3	3	3	3	4	2	3	3

DISIPLIN KERJA

No.	X20	X21	X22	X23	X24	X25	X26	X27	X28	X29	X30	X31	X32	X33	X34	X35	X36	X37	X38
1	1	2	2	2	2	4	3	2	3	3	3	2	2	3	3	1	3	2	3
2	2	1	3	2	2	3	3	1	3	2	3	1	3	3	3	2	2	1	2
3	2	3	3	3	3	2	3	3	2	3	3	3	2	3	3	3	3	3	3
4	3	3	2	3	1	3	3	3	1	3	3	3	2	3	3	2	2	1	2
5	3	3	3	3	3	2	2	1	3	3	3	3	2	3	2	3	3	3	3
6	3	3	3	3	3	2	2	3	3	3	3	2	2	3	3	3	3	3	3
7	3	3	3	3	3	2	2	3	3	1	3	3	2	3	3	3	3	3	3
8	4	4	4	4	4	4	3	4	4	4	4	3	3	4	4	4	4	4	4
9	3	3	2	3	3	3	3	3	3	3	3	3	3	2	3	3	3	3	4
10	3	4	3	3	1	4	3	4	3	4	3	3	3	3	2	4	3	4	3
11	2	3	3	3	2	2	2	2	4	4	2	3	1	3	2	4	3	3	3
12	1	2	2	2	2	2	4	3	2	3	2	2	2	1	3	3	3	1	2
13	3	3	3	2	4	3	3	4	3	4	4	3	3	2	4	4	3	2	3
14	3	3	1	1	3	4	3	4	3	4	3	3	3	3	3	2	3	4	3
15	3	4	3	3	3	4	3	4	3	4	3	3	3	3	3	4	3	4	2
16	3	4	4	3	3	3	3	3	3	2	4	3	3	2	4	3	3	3	3
17	1	3	4	3	3	3	4	4	4	4	4	3	2	3	1	4	3	3	4
18	2	4	4	4	3	4	3	4	1	3	4	4	3	3	3	3	2	4	3
19	3	3	3	2	3	3	3	3	3	4	3	1	2	3	2	3	3	3	3
20	3	3	3	3	2	3	3	3	3	4	3	3	3	3	3	3	3	4	3
21	3	4	4	4	3	3	3	4	4	4	4	3	3	3	4	4	4	3	4
22	3	3	4	3	3	3	3	3	4	3	3	3	3	3	4	4	3	3	4
23	2	3	3	3	4	3	3	3	2	3	1	4	3	2	3	1	3	4	3
24	3	4	4	3	3	3	3	3	4	3	3	3	3	3	3	3	3	3	3
25	3	4	3	3	3	3	3	4	4	4	3	3	3	3	3	3	3	3	3
26	4	4	4	3	4	3	2	4	4	4	4	3	4	3	4	3	4	4	4
27	3	4	3	3	1	4	3	2	3	3	3	3	3	4	1	3	3	4	3
28	3	4	3	3	3	3	3	3	2	4	3	3	2	3	3	3	3	3	3
29	3	3	3	4	4	3	2	4	1	3	3	4	3	1	3	3	3	1	1
30	4	3	3	3	3	3	2	4	3	4	3	3	2	3	3	3	3	3	3
31	2	1	4	4	3	1	4	1	4	4	3	3	2	4	3	4	4	4	1
32	3	4	4	2	2	2	3	3	2	4	1	2	2	3	2	2	2	3	2
33	4	4	4	3	4	3	2	4	4	4	4	3	4	3	4	3	3	4	4
34	4	4	4	3	4	3	3	4	3	4	4	3	3	3	3	4	4	4	3
35	3	4	3	3	3	3	3	3	3	4	3	3	3	3	1	3	3	3	3
36	4	4	4	4	4	4	3	4	4	4	3	3	3	4	4	4	4	4	4
37	3	3	3	3	3	3	3	3	3	3	3	3	3	3	3	3	3	4	3
38	3	4	4	3	4	4	3	4	3	4	3	3	2	3	3	4	3	4	3
39	4	3	3	3	4	3	3	3	3	2	3	2	2	2	2	2	2	2	2
40	2	2	2	1	1	1	1	4	2	4	1	3	1	2	2	4	2	4	2
41	3	1	1	3	4	3	3	4	3	1	3	4	3	3	4	4	3	3	1
42	3	4	3	3	4	3	3	3	3	4	2	3	2	3	4	4	2	3	3
43	3	4	4	3	3	3	3	3	3	3	3	3	3	2	3	3	3	2	1
44	3	3	3	3	3	3	3	3	4	3	3	3	1	1	3	3	3	3	3
45	2	4	4	3	4	1	4	1	3	3	3	3	2	3	3	3	3	4	3

DISIPLIN KERJA

No.	X39	X40	DK
1	2	4	92
2	3	4	86
3	3	3	116
4	2	3	98
5	3	3	116
6	3	3	118
7	3	3	115
8	4	4	149
9	4	4	118
10	4	3	136
11	3	4	112
12	1	3	78
13	4	4	130
14	4	3	119
15	4	3	135
16	3	3	132
17	3	4	134
18	4	4	128
19	1	3	116
20	4	3	123
21	4	4	148
22	3	3	128
23	4	4	100
24	3	3	129
25	3	3	133
26	3	4	147
27	4	4	129
28	3	3	122
29	3	3	114
30	3	4	124
31	4	4	127
32	2	3	99
33	3	4	147
34	3	4	139
35	3	4	123
36	4	4	150
37	3	3	132
38	3	4	134
39	3	3	109
40	2	4	83
41	2	1	119
42	3	3	122
43	4	3	122
44	3	3	119
45	3	3	121



B-2 Data Kasar Skala Motivasi

Kerja

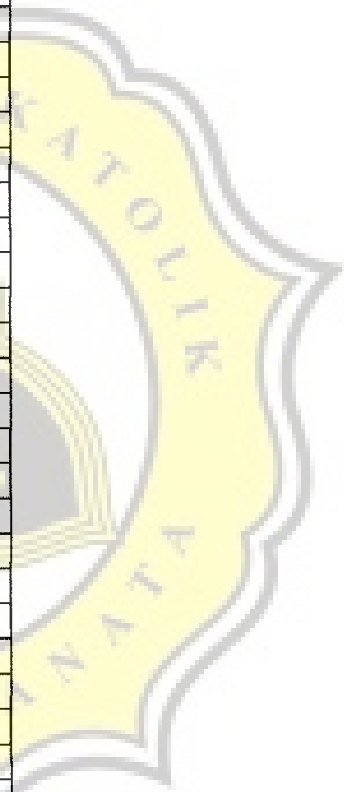


MOTIVASI KERJA

No.	X01	X02	X03	X04	X05	X06	X07	X08	X09	X10	X11	X12	X13	X14	X15	X16	X17	X18	X19
1	1	3	3	3	1	2	3	3	3	3	1	3	1	1	2	1	2	2	2
2	2	2	1	1	3	1	1	2	1	2	2	3	1	2	2	2	2	2	1
3	3	3	3	3	3	2	3	3	3	3	3	3	3	2	3	3	3	3	3
4	3	3	3	3	2	3	2	2	2	2	2	1	3	3	4	2	4	2	4
5	3	3	1	2	1	3	3	3	3	3	3	3	2	3	3	3	3	4	3
6	3	3	3	2	3	3	1	3	3	3	1	3	2	3	3	3	3	4	3
7	3	3	3	2	3	3	3	3	3	3	3	3	2	3	3	3	3	4	3
8	3	4	3	3	4	4	4	4	4	3	4	4	3	4	4	3	1	4	4
9	4	4	3	3	4	4	4	4	4	3	4	4	3	4	4	3	4	4	4
10	3	3	3	3	4	3	3	3	4	2	4	3	3	3	4	3	3	3	4
11	4	3	4	3	4	3	2	3	4	3	4	3	3	3	3	2	4	3	2
12	3	3	3	3	3	2	3	3	2	3	3	3	3	4	3	3	3	3	3
13	2	3	3	3	3	1	3	2	4	2	4	3	3	3	4	3	3	3	4
14	3	3	3	3	2	3	3	3	3	3	3	3	3	1	3	3	4	3	3
15	3	3	2	2	3	3	4	3	3	4	4	3	3	2	3	2	2	2	2
16	3	3	4	2	3	3	3	2	4	2	1	3	3	3	3	3	3	2	3
17	3	3	3	3	4	4	4	2	4	3	4	3	3	2	3	3	4	4	3
18	4	4	3	2	4	3	2	2	4	2	4	3	3	2	4	4	3	3	4
19	3	3	3	3	3	3	3	2	3	3	3	3	3	3	3	3	1	3	3
20	1	3	3	3	3	3	3	2	3	2	3	1	3	3	3	3	3	3	3
21	3	3	4	3	3	2	3	2	4	4	4	3	3	4	3	3	4	4	3
22	4	3	3	4	4	4	3	2	3	4	4	3	3	3	3	3	3	3	3
23	3	3	3	2	2	3	4	1	4	3	3	3	3	4	3	3	4	3	4
24	3	3	3	3	4	3	3	3	3	3	4	3	3	3	3	3	3	3	3
25	3	3	4	4	4	3	4	3	4	3	4	2	3	3	3	3	3	3	3
26	4	4	4	3	4	3	4	4	3	3	4	4	4	4	4	3	4	4	3
27	4	3	3	3	3	3	4	3	3	4	4	3	3	3	3	3	4	3	4
28	2	3	4	3	3	3	3	2	3	3	2	3	3	3	3	3	3	3	3
29	3	3	4	3	1	4	3	1	3	3	3	3	3	2	3	4	3	4	4
30	3	4	4	4	3	3	3	2	4	4	4	3	3	3	4	4	3	3	3
31	4	3	1	3	4	1	3	4	3	3	3	3	3	4	4	4	4	4	3
32	2	3	4	1	4	3	1	3	3	1	4	1	2	1	3	2	1	1	2
33	3	3	3	3	3	3	3	3	3	3	3	3	3	3	3	3	3	3	3
34	3	3	3	3	3	4	3	4	4	3	3	3	3	3	3	3	3	4	3
35	4	4	3	4	4	4	4	4	4	4	4	3	3	4	3	3	2	2	3
36	4	4	4	4	4	4	4	4	4	2	4	4	2	4	4	4	4	3	4
37	3	3	3	2	4	3	3	2	3	3	3	3	1	3	3	3	2	3	3
38	4	3	4	2	3	2	3	3	4	2	4	2	2	2	3	2	4	3	2
39	3	3	3	3	3	4	3	3	3	3	3	3	3	3	3	4	4	2	3
40	2	2	2	1	4	2	4	2	4	1	4	3	1	1	2	1	2	2	2
41	4	4	4	3	4	4	3	2	4	3	4	3	3	3	3	3	4	3	3
42	4	4	4	3	4	4	3	2	4	3	4	3	3	4	4	4	4	3	3
43	1	3	1	3	1	3	3	3	3	3	3	3	3	3	3	3	3	3	3
44	3	3	3	3	3	3	3	3	3	3	3	3	3	3	3	3	3	3	3
45	4	3	3	3	3	2	4	3	3	4	2	3	3	2	4	4	3	3	3

MOTIVASI KERJA

No.	X20	X21	X22	X23	X24	X25	X26	X27	X28	X29	X30	MK
1	2	2	2	4	1	3	1	1	1	3	4	64
2	2	2	2	4	1	2	2	2	2	1	4	57
3	3	3	3	3	3	3	3	3	3	2	3	87
4	3	3	2	3	3	1	3	3	2	2	1	76
5	4	3	4	3	3	3	4	3	3	3	4	89
6	1	3	4	3	3	3	4	3	3	4	4	87
7	4	3	4	3	3	3	4	3	4	3	4	94
8	4	3	2	4	2	3	3	1	2	2	4	97
9	4	3	2	4	2	3	3	4	2	2	4	104
10	3	2	3	3	3	3	3	3	3	3	3	93
11	3	4	2	4	3	2	3	2	3	3	4	93
12	3	3	3	3	3	3	3	3	3	3	4	90
13	2	2	3	3	3	1	3	2	3	3	4	85
14	3	2	3	3	3	3	3	3	3	3	3	87
15	3	3	1	3	4	3	1	1	2	3	3	80
16	3	2	3	3	3	3	3	3	2	2	3	83
17	3	3	3	4	3	4	3	4	3	2	4	98
18	2	4	4	4	2	3	4	4	3	2	4	96
19	1	2	2	3	3	3	1	3	2	3	3	80
20	1	2	2	3	2	3	3	3	3	3	4	80
21	3	3	3	4	3	3	3	4	3	2	4	97
22	3	3	4	3	3	3	3	3	4	2	4	97
23	3	3	2	3	2	4	2	1	2	3	4	87
24	3	2	2	3	3	3	3	3	3	3	3	90
25	3	2	3	4	3	3	3	4	4	3	4	98
26	4	3	3	4	3	3	3	3	4	3	3	106
27	3	3	3	3	3	4	3	4	3	4	4	100
28	3	2	2	3	3	3	3	2	3	3	4	86
29	3	3	4	4	2	3	3	4	2	2	3	90
30	4	3	3	4	3	3	3	3	3	2	3	98
31	3	4	4	3	4	4	3	1	3	4	4	98
32	2	4	1	4	1	1	3	4	1	2	4	69
33	3	3	3	3	3	3	3	3	3	3	3	90
34	3	2	2	4	3	3	4	4	3	2	4	95
35	2	2	2	2	2	2	2	2	3	3	3	91
36	4	4	4	4	4	4	4	4	4	4	4	115
37	3	3	2	3	3	3	3	3	3	2	3	84
38	3	2	3	4	2	3	3	4	2	2	3	85
39	2	2	3	4	3	3	3	3	3	2	4	91
40	2	2	2	4	1	2	2	2	2	2	4	67
41	3	3	2	4	3	4	3	3	3	2	4	98
42	3	3	2	4	3	4	3	3	3	1	2	98
43	3	2	2	3	3	1	3	1	3	3	3	78
44	3	3	3	3	3	3	3	3	3	3	3	90
45	3	3	3	3	3	3	1	2	3	4	3	90





LAMPIRAN C

Uji Validitas dan Reabilitas Skala



**C-1 Uji Validitas dan Reabilitas Skala
Disiplin Kerja Anggota DPRD**

RELIABILITY ANALYSIS - SCALE (ALPHA)

Item-total Statistics Disiplin Kerja (1)

	Scale Mean if Item Deleted	Scale Variance if Item Deleted	Corrected Item- Total Correlation	Alpha if Item Deleted
X01	118.2222	271.7677	.7130	.9340
X02	118.4889	273.5737	.5176	.9356
X03	118.0889	277.1283	.5554	.9353
X04	118.9556	272.2707	.5100	.9357
X05	118.3778	272.3768	.7392	.9339
X06	118.2889	267.9374	.7187	.9336
X07	118.6222	268.2404	.7467	.9334
X08	118.7111	275.3465	.5099	.9356
X09	118.3556	282.6889	.2234*	.9382
X10	118.5111	272.8919	.5664	.9351
X11	118.3778	271.2859	.5370	.9354
X12	118.5778	270.5677	.7084	.9339
X13	118.3333	270.1364	.6504	.9343
X14	118.4667	276.8909	.4411	.9362
X15	118.6000	277.6091	.7171	.9348
X16	118.8889	270.6465	.6841	.9341
X17	118.7111	275.1646	.4266	.9365
X18	118.5111	273.0283	.7564	.9339
X19	118.4667	280.3000	.3956	.9365
X20	118.7333	275.1545	.5519	.9352
X21	118.3333	272.7727	.5754	.9350
X22	118.4222	275.0677	.5334	.9354
X23	118.6667	276.7273	.5677	.9352
X24	118.6000	276.0182	.4382	.9363
X25	118.6667	279.4091	.3682	.9368
X26	118.7111	288.7556	.0347*	.9387
X27	118.4222	277.6586	.3760	.9369
X28	118.5778	274.7949	.5230	.9355
X29	118.2222	280.8131	.3102	.9373
X30	118.5778	273.1586	.6591	.9344
X31	118.6889	282.4919	.3372	.9368
X32	119.0444	277.6343	.5049	.9357
X33	118.7778	279.6768	.4151	.9363
X34	118.6444	281.6434	.2761*	.9376
X35	118.4444	275.7980	.5123	.9356
X36	118.6000	278.4273	.6109	.9352
X37	118.4667	273.0727	.5284	.9355
X38	118.7333	275.9273	.4815	.9358
X39	118.4667	275.5273	.5310	.9354
X40	118.1778	286.8313	.1234*	.9382



Reliability Coefficients

N of Cases = 45.0

N of Items = 40

Alpha = .9371

RELIABILITY ANALYSIS - SCALE (ALPHA)

Item-total Statistics Disiplin Kerja (2)


	Scale Mean if Item Deleted	Scale Variance if Item Deleted	Corrected Item- Total Correlation	Alpha if Item Deleted
X01	105.8000	253.1182	.7326	.9385
X02	106.0667	254.2000	.5571	.9400
X03	105.6667	258.3636	.5737	.9399
X04	106.5333	253.3455	.5328	.9403
X05	105.9556	253.7253	.7593	.9385
X06	105.8667	249.4818	.7327	.9382
X07	106.2000	250.1182	.7482	.9381
X08	106.2889	256.8010	.5183	.9403
X10	106.0889	254.7646	.5619	.9399
X11	105.9556	253.0889	.5369	.9403
X12	106.1556	252.9525	.6861	.9388
X13	105.9111	251.5828	.6652	.9389
X14	106.0444	258.2707	.4502	.9409
X15	106.1778	259.2404	.7155	.9395
X16	106.4667	252.2545	.6930	.9387
X17	106.2889	256.4374	.4396	.9412
X18	106.0889	255.1283	.7395	.9387
X19	106.0444	261.1798	.4245	.9410
X20	106.3111	256.5828	.5624	.9399
X21	105.9111	254.4465	.5786	.9397
X22	106.0000	257.6364	.4978	.9404
X23	106.2444	258.9162	.5411	.9401
X24	106.1778	258.4222	.4110	.9414
X25	106.2444	261.0071	.3656	.9416
X27	106.0000	258.8636	.3893	.9416
X28	106.1556	256.7707	.5119	.9403
X29	105.8000	262.2091	.3136	.9420
X30	106.1556	255.4071	.6374	.9393
X31	106.2667	263.9727	.3348	.9416
X32	106.6222	259.6949	.4837	.9405
X33	106.3556	261.3707	.4075	.9411
X35	106.0222	257.1131	.5262	.9402
X36	106.1778	260.2859	.5945	.9400
X37	106.0444	254.4071	.5429	.9401
X38	106.3111	258.2192	.4566	.9408
X39	106.0444	257.4525	.5203	.9403

Reliability Coefficients

N of Cases = 45.0

N of Items = 36

Alpha = .9417

The logo of Universitas Katolik Gegerijapranata is a yellow shield-shaped emblem with a scalloped border. Inside the shield, there is a stylized white and yellow figure resembling a flame or a flame-like shape, topped with a white cross. Below the figure is an open book. The text "UNIVERSITAS KATOLIK" is written in a semi-circle at the top, and "GEGERIJAPRANATA" is written in a semi-circle at the bottom.

**C-2 Uji Validitas dan Reabilitas
Skala Motivasi Kerja**

RELIABILITY ANALYSIS - SCALE (ALPHA)

Item-total Statistics Motivasi Kerja (1)

	Scale Mean if Item Deleted	Scale Variance if Item Deleted	Corrected Item- Total Correlation	Alpha if Item Deleted
X01	86.0222	108.8404	.6736	.8818
X02	85.9111	114.2646	.6524	.8850
X03	86.0000	114.6364	.3222	.8898
X04	86.2889	111.7101	.5701	.8845
X05	85.9111	113.9010	.3315	.8899
X06	86.1111	113.0556	.4206	.8875
X07	86.0000	113.7727	.4041	.8878
X08	86.3556	115.8253	.2754*	.8905
X09	85.7333	114.2000	.4479	.8870
X10	86.2000	115.0273	.3566	.8887
X11	85.8000	112.3909	.4204	.8877
X12	86.1556	114.9071	.4273	.8874
X13	86.3556	113.3253	.5217	.8857
X14	86.2000	110.0273	.5667	.8842
X15	85.8667	113.8455	.5958	.8851
X16	86.1111	111.0556	.6425	.8832
X17	86.0000	111.3636	.4939	.8859
X18	86.0444	111.6798	.5832	.8843
X19	86.0222	112.7949	.5502	.8851
X20	86.2222	112.0404	.5220	.8854
X21	86.3333	115.6364	.3589	.8886
X22	86.3778	113.1495	.4172	.8876
X23	85.6444	119.9162	.0755*	.8927
X24	86.3556	112.2343	.5420	.8851
X25	86.1778	111.9222	.5234	.8853
X26	86.2000	113.4818	.4375	.8871
X27	86.2444	113.7343	.3150	.8906
X28	86.2889	111.2101	.6338	.8834
X29	86.4444	117.9343	.1612*	.8926
X30	85.5556	120.0253	.0446*	.8941

Reliability Coefficients

N of Cases = 45.0

N of Items = 30

Alpha = .8905

RELIABILITY ANALYSIS - SCALE (ALPHA)

Item-total Statistics Motivasi Kerja (2)

	Scale Mean if Item Deleted	Scale Variance if Item Deleted	Corrected Item- Total Correlation	Alpha if Item Deleted
X01	73.7556	98.9616	.6858	.8915
X02	73.6444	104.2798	.6588	.8946
X03	73.7333	104.2455	.3480	.8993
X04	74.0222	101.8404	.5736	.8943
X05	73.6444	104.2798	.3141	.9005
X06	73.8444	102.7707	.4451	.8971
X07	73.7333	104.0636	.3905	.8982
X09	73.4667	104.3455	.4422	.8970
X10	73.9333	104.9727	.3623	.8986
X11	73.5333	102.5727	.4179	.8979
X12	73.8889	105.3737	.3935	.8979
X13	74.0889	103.0374	.5524	.8950
X14	73.9333	100.2000	.5714	.8942
X15	73.6000	103.7455	.6135	.8946
X16	73.8444	100.9071	.6691	.8925
X17	73.7333	101.3364	.5068	.8957
X18	73.7778	102.1313	.5640	.8946
X19	73.7556	102.5525	.5788	.8945
X20	73.9556	102.1798	.5235	.8953
X21	74.0667	105.8818	.3406	.8989
X22	74.1111	103.4646	.4044	.8980
X24	74.0889	102.2646	.5509	.8948
X25	73.9111	102.2192	.5148	.8955
X26	73.9333	103.7000	.4294	.8973
X27	73.9778	103.4768	.3323	.9005
X28	74.0222	101.5222	.6259	.8934

Reliability Coefficients

N of Cases = 45.0

N of Items = 26

Alpha = .8999





**D-1 Data Item Valid Skala Disiplin
Kerja Annggota DPRD**

DISIPLIN KERJA - Valid

No.	X01	X02	X03	X04	X05	X06	X07	X08	X10	X11	X12	X13	X14	X15	X16	X17	X18	X19	X20
1	2	2	3	1	2	2	2	2	3	3	2	2	2	2	1	1	2	3	1
2	2	2	2	2	2	2	2	1	2	2	2	3	2	2	1	1	2	1	2
3	3	3	4	4	3	3	3	3	3	3	3	2	3	3	3	2	3	3	2
4	3	1	4	2	3	1	2	3	1	2	2	1	3	3	2	4	3	3	3
5	4	4	3	3	3	4	3	3	3	3	3	3	3	3	3	2	3	3	3
6	3	4	3	4	3	4	3	3	3	3	3	3	3	3	3	2	3	3	3
7	3	4	3	2	3	4	3	3	3	3	3	3	3	3	3	2	3	3	3
8	4	2	4	3	4	4	4	3	4	1	3	4	4	4	4	4	4	4	4
9	3	3	2	2	3	3	4	3	3	3	3	3	3	3	2	2	3	3	3
10	4	4	4	4	4	4	4	4	4	4	3	4	4	3	3	4	3	4	3
11	3	3	3	2	3	3	3	3	3	4	3	3	3	2	3	2	2	3	2
12	2	1	2	1	2	1	1	2	2	2	1	2	2	2	1	1	2	3	1
13	3	3	3	3	3	3	3	3	4	4	3	3	4	3	3	3	4	4	3
14	4	4	4	3	4	1	1	1	4	1	3	4	4	3	3	4	3	4	3
15	4	4	4	3	4	4	4	4	4	4	1	4	4	3	3	4	3	4	3
16	4	4	4	4	4	4	3	3	3	4	4	4	3	3	3	3	3	3	3
17	4	3	4	2	3	4	3	3	4	4	4	4	4	3	3	3	4	4	1
18	4	2	4	2	3	3	3	4	3	4	3	2	1	4	2	4	4	3	2
19	4	3	4	2	3	4	3	3	4	3	3	3	3	3	3	3	3	3	3
20	4	3	3	3	4	3	3	3	1	4	3	3	3	3	3	4	2	3	3
21	4	3	4	4	4	4	4	4	4	4	4	4	4	3	4	2	4	4	3
22	3	4	3	2	3	4	3	2	4	3	4	3	3	3	3	3	3	3	3
23	2	1	2	1	2	2	1	2	3	1	2	1	4	2	2	4	2	1	2
24	4	4	4	2	3	4	4	2	3	3	3	4	4	3	3	3	3	3	3
25	3	4	4	3	3	4	3	3	3	4	4	4	3	3	4	4	3	3	3
26	4	4	4	3	4	4	4	4	4	4	4	4	4	4	3	2	4	3	4
27	4	3	4	4	4	4	3	1	3	4	3	4	3	4	3	4	3	3	3
28	4	4	3	3	4	3	3	3	2	4	3	4	3	3	2	3	3	2	3
29	4	3	4	2	3	3	3	4	3	3	2	4	1	3	2	3	3	3	3
30	3	3	3	2	2	3	4	3	4	3	3	4	3	3	2	3	4	3	4
31	4	4	4	3	3	3	3	3	3	4	4	4	3	3	3	2	4	3	2
32	2	2	3	1	2	3	2	2	2	3	3	4	3	3	1	2	2	3	3
33	4	4	4	4	4	4	4	4	4	4	4	4	4	3	4	2	4	3	4
34	4	2	4	3	4	4	3	3	4	4	4	3	3	3	3	3	3	4	4
35	2	3	3	2	4	4	3	2	3	4	3	4	3	3	3	3	3	3	3
36	4	3	3	2	4	4	4	4	4	4	4	4	4	4	2	4	4	4	4
37	3	4	4	4	4	4	3	4	3	4	3	4	3	3	3	4	4	4	3
38	4	4	4	3	3	4	4	2	3	4	4	4	3	3	2	4	3	2	3
39	3	3	3	1	3	3	1	3	3	1	3	3	4	3	3	4	3	3	4
40	2	2	3	2	2	2	2	2	2	1	1	1	2	2	1	1	2	4	2
41	4	4	4	4	4	4	3	3	1	3	3	3	4	3	3	3	3	3	3
42	3	3	4	3	3	3	3	3	3	4	3	3	1	3	3	3	3	3	3
43	4	3	4	3	3	3	3	3	2	4	3	3	4	3	3	3	3	3	3
44	3	3	4	4	3	3	3	3	3	3	3	3	3	3	3	3	3	3	3
45	3	3	4	1	3	4	3	3	4	3	3	3	3	3	4	2	3	3	2

DISIPLIN KERJA - Valid

No.	X21	X22	X23	X24	X25	X27	X28	X29	X30	X31	X32	X33	X35	X36	X37	X38	X39	DK
1	2	2	2	2	4	2	3	3	3	2	2	3	1	3	2	3	2	79
2	1	3	2	2	3	1	3	2	3	1	3	3	2	2	1	2	3	72
3	3	3	3	3	2	3	2	3	3	3	2	3	3	3	3	3	3	104
4	3	2	3	1	3	3	1	3	3	3	2	3	2	2	1	2	2	85
5	3	3	3	3	2	1	3	3	3	3	2	3	3	3	3	3	3	106
6	3	3	3	3	2	3	3	3	3	2	2	3	3	3	3	3	3	107
7	3	3	3	3	2	3	3	1	3	3	2	3	3	3	3	3	3	104
8	4	4	4	4	4	4	4	4	4	3	3	4	4	4	4	4	4	134
9	3	2	3	3	3	3	3	3	3	3	3	2	3	3	3	4	4	105
10	4	3	3	1	4	4	3	4	3	3	3	3	4	3	4	3	4	127
11	3	3	3	2	2	2	4	4	2	3	1	3	4	3	3	3	3	101
12	2	2	2	2	2	3	2	3	2	2	2	1	3	3	1	2	1	66
13	3	3	2	4	3	4	3	4	4	3	3	2	4	3	2	3	4	116
14	3	1	1	3	4	4	3	4	3	3	3	3	2	3	4	3	4	109
15	4	3	3	3	4	4	3	4	3	3	3	3	4	3	4	2	4	125
16	4	4	3	3	3	3	3	2	4	3	3	2	3	3	3	3	3	118
17	3	4	3	3	3	4	4	4	4	3	2	3	4	3	3	4	3	121
18	4	4	4	3	4	4	1	3	4	4	3	3	3	2	4	3	4	114
19	3	3	2	3	3	3	3	4	3	1	2	3	3	3	3	3	1	106
20	3	3	3	2	3	3	3	4	3	3	3	3	3	3	4	3	4	111
21	4	4	4	3	3	4	4	4	4	3	3	3	4	4	3	4	4	133
22	3	4	3	3	3	3	4	3	3	3	3	3	4	3	3	4	3	114
23	3	3	3	4	3	3	2	3	1	4	3	2	1	3	4	3	4	86
24	4	4	3	3	3	3	4	3	3	3	3	3	3	3	3	3	3	116
25	4	3	3	3	3	4	4	4	3	3	3	3	3	3	3	3	3	120
26	4	4	3	4	3	4	4	4	4	3	4	3	3	4	4	4	3	133
27	4	3	3	1	4	2	3	3	3	3	3	4	3	3	4	3	4	117
28	4	3	3	3	3	3	2	4	3	3	2	3	3	3	3	3	3	110
29	3	3	4	4	3	4	1	3	3	4	3	1	3	3	1	1	3	103
30	3	3	3	3	3	4	3	4	3	3	2	3	3	3	3	3	3	111
31	1	4	4	3	1	1	4	4	3	3	2	4	4	4	4	1	4	113
32	4	4	2	2	2	3	2	4	1	2	2	3	2	2	3	2	2	88
33	4	4	3	4	3	4	4	4	4	3	4	3	3	3	4	4	3	133
34	4	4	3	4	3	4	3	4	4	3	3	3	4	4	4	3	3	125
35	4	3	3	3	3	3	3	4	3	3	3	3	3	3	3	3	3	111
36	4	4	4	4	4	4	4	4	3	3	3	4	4	4	4	4	4	135
37	3	3	3	3	3	3	3	3	3	3	3	3	3	3	4	3	3	120
38	4	4	3	4	4	4	3	4	3	3	2	3	4	3	4	3	3	121
39	3	3	3	4	3	3	3	2	3	2	2	2	2	2	2	2	3	98
40	2	2	1	1	1	4	2	4	1	3	1	2	4	2	4	2	2	74
41	1	1	3	4	3	4	3	1	3	4	3	3	4	3	3	1	2	108
42	4	3	3	4	3	3	3	4	2	3	2	3	4	2	3	3	3	109
43	4	4	3	3	3	3	3	3	3	3	3	2	3	3	2	1	4	110
44	3	3	3	3	3	3	4	3	3	3	1	1	3	3	3	3	3	107
45	4	4	3	4	1	1	3	3	3	3	2	3	3	3	4	3	3	107



**D-2 Data Item Valid Skala
Motivasi Kerja**

MOTIVASI KERJA - Valid

No.	X01	X02	X03	X04	X05	X06	X07	X09	X10	X11	X12	X13	X14	X15	X16	X17	X18	X19	X20	X21
1	1	3	3	3	1	2	3	3	3	1	3	1	1	2	1	2	2	2	2	2
2	2	2	1	1	3	1	1	1	2	2	3	1	2	2	2	2	2	1	2	2
3	3	3	3	3	3	2	3	3	3	3	3	3	2	3	3	3	3	3	3	3
4	3	3	3	3	2	3	2	2	2	2	1	3	3	4	2	4	2	4	3	3
5	3	3	1	2	1	3	3	3	3	3	3	2	3	3	3	3	4	3	1	3
6	3	3	3	2	3	3	1	3	3	1	3	2	3	3	3	3	4	3	1	3
7	3	3	3	2	3	3	3	3	3	3	3	2	3	3	3	3	4	3	4	3
8	3	4	3	3	4	4	4	4	3	4	4	3	4	4	3	1	4	4	4	3
9	4	4	3	3	4	4	4	4	3	4	4	3	4	4	3	4	4	4	4	3
10	3	3	3	3	4	3	3	4	2	4	3	3	3	4	3	3	3	4	3	2
11	4	3	4	3	4	3	2	4	3	4	3	3	3	3	2	4	3	2	3	4
12	3	3	3	3	3	2	3	2	3	3	3	3	4	3	3	3	3	3	3	3
13	2	3	3	3	3	1	3	4	2	4	3	3	3	4	3	3	3	4	2	2
14	3	3	3	3	2	3	3	3	3	3	3	3	1	3	3	4	3	3	3	2
15	3	3	2	2	3	3	4	3	4	4	3	3	2	3	2	2	2	2	3	3
16	3	3	4	2	3	3	3	4	2	1	3	3	3	3	3	3	2	3	3	2
17	3	3	3	3	4	4	4	4	3	4	3	3	2	3	3	4	4	3	3	3
18	4	4	3	2	4	3	2	4	2	4	3	3	2	4	4	3	3	4	2	4
19	3	3	3	3	3	3	3	3	3	3	3	3	3	3	3	1	3	3	1	2
20	1	3	3	3	3	3	3	3	2	3	1	3	3	3	3	3	3	3	1	2
21	3	3	4	3	3	2	3	4	4	4	3	3	4	3	3	4	4	3	3	3
22	4	3	3	4	4	4	3	3	4	4	3	3	3	3	3	3	3	3	3	3
23	3	3	3	2	2	3	4	4	3	3	3	3	4	3	3	4	3	4	3	3
24	3	3	3	3	4	3	3	3	3	4	3	3	3	3	3	3	3	3	3	2
25	3	3	4	4	4	3	4	4	3	4	2	3	3	3	3	3	3	3	3	2
26	4	4	4	3	4	3	4	3	3	4	4	4	4	4	3	4	4	3	4	3
27	4	3	3	3	3	3	4	3	4	4	3	3	3	3	3	4	3	4	3	3
28	2	3	4	3	3	3	3	3	3	2	3	3	3	3	3	3	3	3	3	2
29	3	3	4	3	1	4	3	3	3	3	3	3	2	3	4	3	4	4	3	3
30	3	4	4	4	3	3	3	4	4	4	3	3	3	4	4	3	3	3	4	3
31	4	3	1	3	4	1	3	3	3	3	3	3	4	4	4	4	4	3	3	4
32	2	3	4	1	4	3	1	3	1	4	1	2	1	3	2	1	1	2	2	4
33	3	3	3	3	3	3	3	3	3	3	3	3	3	3	3	3	3	3	3	3
34	3	3	3	3	3	4	3	4	3	3	3	3	3	3	3	3	4	3	3	2
35	4	4	3	4	4	4	4	4	4	4	3	3	4	3	3	2	2	3	2	2
36	4	4	4	4	4	4	4	4	2	4	4	2	4	4	4	4	3	4	4	4
37	3	3	3	2	4	3	3	3	3	3	3	1	3	3	3	2	3	3	3	3
38	4	3	4	2	3	2	3	4	2	4	2	2	2	3	2	4	3	2	3	2
39	3	3	3	3	3	4	3	3	3	3	3	3	3	3	4	4	2	3	2	2
40	2	2	2	1	4	2	4	4	1	4	3	1	1	2	1	2	2	2	2	2
41	4	4	4	3	4	4	3	4	3	4	3	3	3	3	3	4	3	3	3	3
42	4	4	4	3	4	4	3	4	3	4	3	3	4	4	4	4	3	3	3	3
43	1	3	1	3	1	3	3	3	3	3	3	3	3	3	3	3	3	3	3	2
44	3	3	3	3	3	3	3	3	3	3	3	3	3	3	3	3	3	3	3	3
45	4	3	3	3	3	2	4	3	4	2	3	3	2	4	4	3	3	3	3	3



MOTIVASI KERJA - Valid

No.	X22	X24	X25	X26	X27	X28	MK
1	2	1	3	1	1	1	50
2	2	1	2	2	2	2	46
3	3	3	3	3	3	3	76
4	2	3	1	3	3	2	68
5	4	3	3	4	3	3	76
6	4	3	3	4	3	3	73
7	4	3	3	4	3	4	81
8	2	2	3	3	1	2	83
9	2	2	3	3	4	2	90
10	3	3	3	3	3	3	81
11	2	3	2	3	2	3	79
12	3	3	3	3	3	3	77
13	3	3	1	3	2	3	73
14	3	3	3	3	3	3	75
15	1	4	3	1	1	2	68
16	3	3	3	3	3	2	73
17	3	3	4	3	4	3	86
18	4	2	3	4	4	3	84
19	2	3	3	1	3	2	69
20	2	2	3	3	3	3	68
21	3	3	3	3	4	3	85
22	4	3	3	3	3	4	86
23	2	2	4	2	1	2	76
24	2	3	3	3	3	3	78
25	3	3	3	3	4	4	84
26	3	3	3	3	3	4	92
27	3	3	4	3	4	3	86
28	2	3	3	3	2	3	74
29	4	2	3	3	4	2	80
30	3	3	3	3	3	3	87
31	4	4	4	3	1	3	83
32	1	1	1	3	4	1	56
33	3	3	3	3	3	3	78
34	2	3	3	4	4	3	81
35	2	2	2	2	2	3	79
36	4	4	4	4	4	4	99
37	2	3	3	3	3	3	74
38	3	2	3	3	4	2	73
39	3	3	3	3	3	3	78
40	2	1	2	2	2	2	55
41	2	3	4	3	3	3	86
42	2	3	4	3	3	3	89
43	2	3	1	3	1	3	66
44	3	3	3	3	3	3	78
45	3	3	3	1	2	3	77



LAMPIRAN E

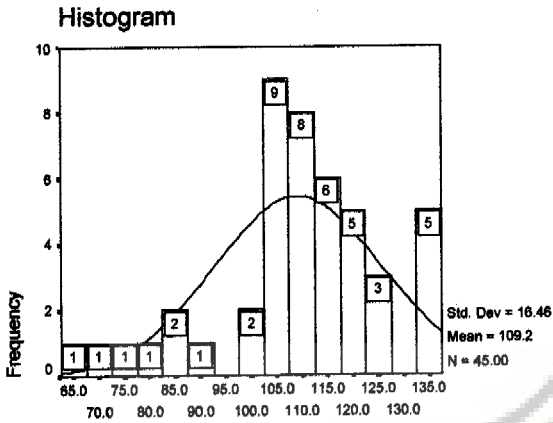
Uji Asumsi





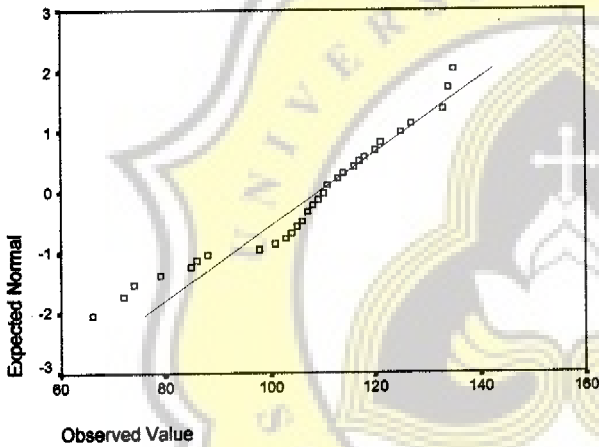
E-1 Uji Normalitas

Disiplin Kerja



Disiplin Kerja

Normal Q-Q Plot of Disiplin Kerja



NPar Tests

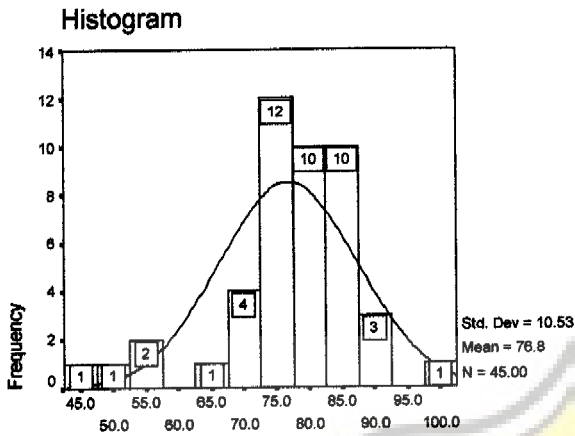
One-Sample Kolmogorov-Smirnov Test

		Disiplin Kerja
N		45
Normal Parameters ^{a,b}	Mean	109.16
	Std. Deviation	16.46
Most Extreme Differences	Absolute	.155
	Positive	.058
	Negative	-.155
Kolmogorov-Smirnov Z		1.039
Asymp. Sig. (2-tailed)		.231

a. Test distribution is Normal.

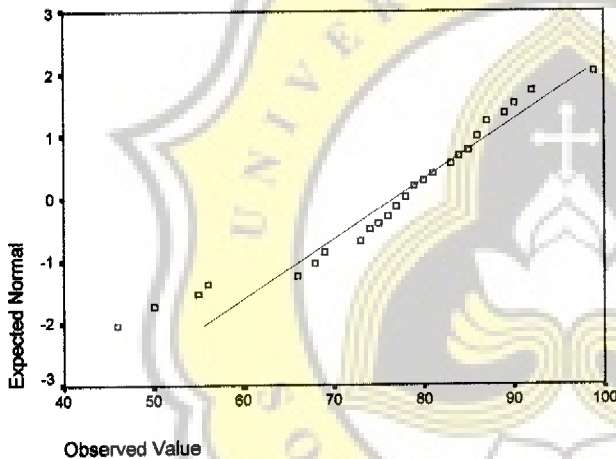
b. Calculated from data.

Motivasi Kerja



Motivasi Kerja

Normal Q-Q Plot of Motivasi Kerja



NPar Tests

One-Sample Kolmogorov-Smirnov Test

		Motivasi Kerja
N		45
Normal Parameters ^{a,b}	Mean	76.80
	Std. Deviation	10.53
Most Extreme Differences	Absolute	.159
	Positive	.080
	Negative	-.159
Kolmogorov-Smirnov Z		1.067
Asymp. Sig. (2-tailed)		.205

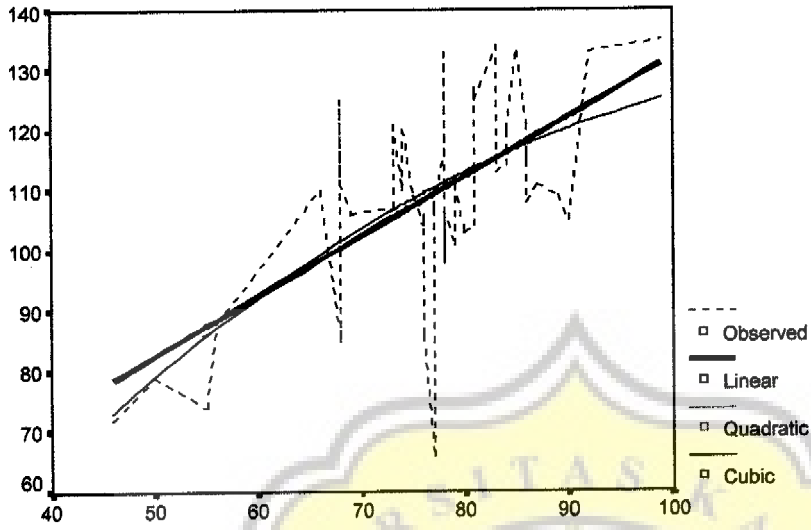
a. Test distribution is Normal.

b. Calculated from data.



E-2 Uji Linieritas

Disiplin Kerja



Motivasi Kerja

Independent: MK

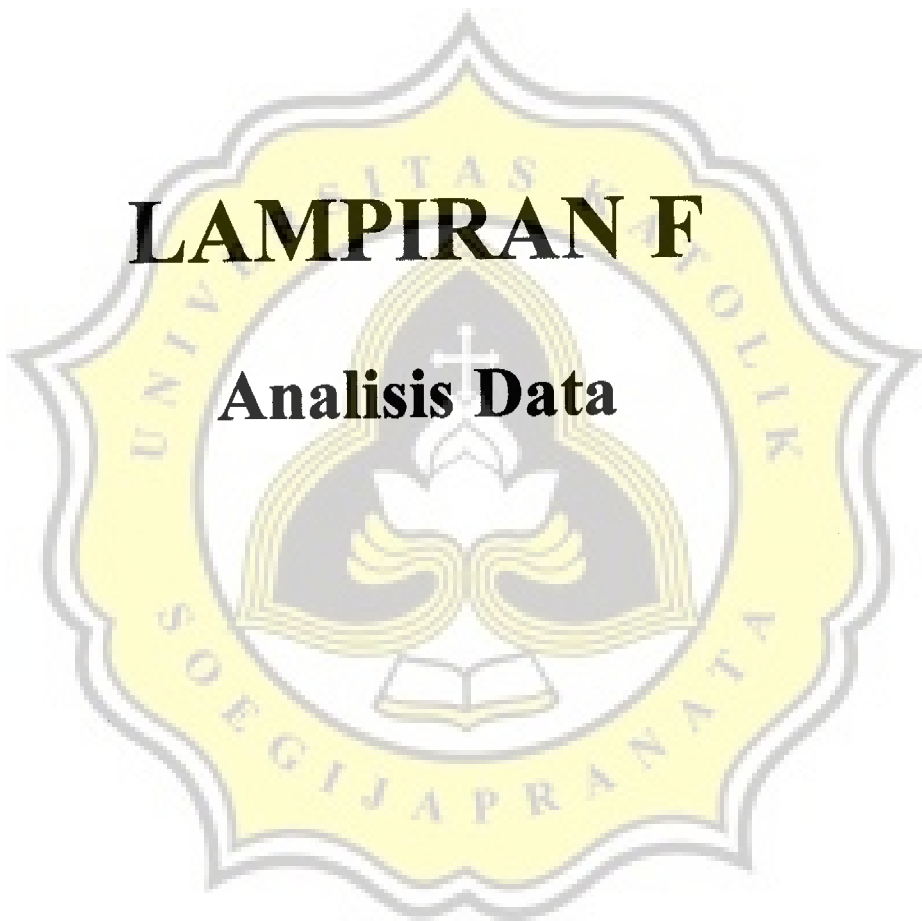
Dependent	Mth	Rsq	d.f.	F	Sigf	b0	b1	b2	b3
DK	LIN	.400	43	28.69	.000	33.2024	.9890		
DK	QUA	.411	42	14.64	.000	-16.917	2.4180	-.0099	
9 DK	CUB	.411	42	14.64	.000	-16.917	2.4180	-.0099	

Notes:

9 Tolerance limits reached; some dependent variables were not entered.

LAMPIRAN F

Analisis Data



F-1 Analisis Data *Product Moment*



Correlations

Correlations

		Motivasi Kerja	Disiplin Kerja
Motivasi Kerja	Pearson Correlation	1.000	.633**
	Sig. (1-tailed)	.	.000
	N	45	45
Disiplin Kerja	Pearson Correlation	.633**	1.000
	Sig. (1-tailed)	.000	.
	N	45	45

** . Correlation is significant at the 0.01 level (1-tailed).



Descriptive Statistics

	Mean	Std. Deviation	N
Disiplin Kerja	109.16	16.46	45
Motivasi Kerja	76.80	10.53	45

Correlations

		Disiplin Kerja	Motivasi Kerja
Pearson Correlation	Disiplin Kerja	1.000	.633
	Motivasi Kerja	.633	1.000
Sig. (1-tailed)	Disiplin Kerja	.	.000
	Motivasi Kerja	.000	.
N	Disiplin Kerja	45	45
	Motivasi Kerja	45	45

Model Summary

Model	R	R Square	Adjusted R Square	Std. Error of the Estimate
1	.633 ^a	.400	.386	12.90

a. Predictors: (Constant), Motivasi Kerja

