



LAMPIRAN-LAMPIRAN



LAMPIRAN A

Skala Penelitian



A-1 Skala

Penyesuaian Sosial Anak Berbakat



SKALA 1

No	Pernyataan	SS	S	TS	STS
1	Ketika guru sedang menjelaskan pelajaran, saya duduk tenang untuk mendengarkannya	SS	S	TS	STS
2	Saya mempunyai teman dari latar belakang yang berbeda – beda	SS	S	TS	STS
3	Saya menawarkan makanan pada teman di sebelah saya sebelum saya memakannya	SS	S	TS	STS
4	Setelah selesai mengerjakan tugas sementara teman sekelas yang lain belum selesai, saya akan mengganggu teman saya.	SS	S	TS	STS
5	Sebelum memakai alat tulis teman lain, saya minta izin terlebih dahulu pada pemiliknya	SS	S	TS	STS
6	Jika saya ingin ke kamar mandi saat pelajaran berlangsung, saya minta izin dahulu ke guru	SS	S	TS	STS
7	Teman – teman sebaya menyukai saya karena saya anak yang menyenangkan	SS	S	TS	STS
8	Saya merasa disisihkan dari pergaulan teman – teman sekelas	SS	S	TS	STS
9	Saya suka menemani teman yang sedang duduk sendirian saat istirahat, bahkan tanpa harus diminta	SS	S	TS	STS
10	Jika saya diundang ke perayaan hari raya teman yang berbeda agama dengan saya, saya mau datang	SS	S	TS	STS
11	Apabila orangtua sedang sibuk bekerja, saya tidak minta mereka untuk menemani saya bermain	SS	S	TS	STS
12	Saya tidak tertarik untuk mendengarkan cerita teman saya tentang kesedihannya	SS	S	TS	STS
13	Saya memiliki sahabat yang berteman dengan saya sejak kecil	SS	S	TS	STS
14	Saya merasa sedih mengetahui ada anak sebaya saya tidak bisa membayar uang sekolah	SS	S	TS	STS
15	Saya berbicara dengan sopan kepada orang yang lebih tua dari saya	SS	S	TS	STS
16	Menurut saya, tidak masalah jika saya sekali – sekali datang terlambat ke sekolah	SS	S	TS	STS
17	Saya mengikuti ibadah di tempat ibadah dengan khidmad	SS	S	TS	STS

18	Saya sering menghubungi saudara saya untuk menanyakan kabar mereka	SS	S	TS	STS
19	Kalau teman saya sakit, saya berusaha menjenguknya	SS	S	TS	STS
20	Saya tidak suka melihat sahabat saya bermain dengan teman saya yang lain	SS	S	TS	STS
21	Saya memakai baju yang rapi ketika pergi ke tempat ibadah	SS	S	TS	STS
22	Saya tidak marah kalau usul nama kelompok yang saya berikan di kelas sains tidak disetujui	SS	S	TS	STS
23	Saya mudah mendapatkan teman di setiap kegiatan yang saya ikuti	SS	S	TS	STS
24	Saya sulit memperkenalkan diri kepada orang yang baru bertemu	SS	S	TS	STS
25	Saya bersedia menyumbangkan uang saku saya dalam kegiatan amal	SS	S	TS	STS
26	Jika saya mengetahui ada keluarga teman saya yang meninggal, saya mengucapkan ikut berduka cita padanya	SS	S	TS	STS
27	Kalau teman saya tidak mau saya ajak bermain bersama, saya tidak memaksanya	SS	S	TS	STS
28	Ketika teman saya tidak masuk sekolah, saya tidak mau meminjamkan catatan pelajaran hari itu kepadanya karena dia bisa meminjam ke teman lain	SS	S	TS	STS
29	Saya mau bermain bersama teman dari kelas lain	SS	S	TS	STS
30	Ketika melihat saudara saya sedang murung, saya akan menghiburnya	SS	S	TS	STS
31	Saya mau mengucapkan selamat hari raya kepada teman saya yang merayakan hari raya yang berbeda dengan saya	SS	S	TS	STS
32	Saya langsung bertanya tentang tugas pada bapak / ibu guru meskipun saat itu saya tau guru sedang berbicara dengan oranglain	SS	S	TS	STS



A-2 Skala
Dukungan Sosial Orangtua

SKALA 2

No	Pernyataan	SS	S	TS	STS
1	Seringkali orangtua bertanya tentang kegiatan saya dalam satu hari	SS	S	TS	STS
2	Bakat yang saya miliki didukung oleh orangtua	SS	S	TS	STS
3	Ketika tugas saya tertinggal di rumah, orangtua mau mengantarkannya ke sekolah	SS	S	TS	STS
4	Saya seringkali tidak ditanyai orangtua alasan saya terlambat pulang dari sekolah	SS	S	TS	STS
5	Saat bertengkar dengan teman, orangtua memberi saran kepada saya tentang cara yang tepat untuk menyelesaikan masalah kami	SS	S	TS	STS
6	Orangtua menyediakan waktu untuk mendengarkan cerita saya	SS	S	TS	STS
7	Saya mendapatkan pujian dari orangtua ketika saya mematuhi perintah mereka	SS	S	TS	STS
8	Saya dianggap orangtua sebagai anak bodoh karena nilai rapor saya turun	SS	S	TS	STS
9	Jika orangtua saya sedang tidak sibuk, mereka mau menjemput saya sekolah	SS	S	TS	STS
10	Orangtua menasehati saya untuk mematuhi peraturan sekolah	SS	S	TS	STS
11	Saat saya putus asa dalam belajar, orangtua memberi semangat agar saya berusaha	SS	S	TS	STS
12	Saat saya bertanya tentang pelajaran, orangtua seringkali menyuruh saya menanyakan jawabannya pada guru les	SS	S	TS	STS
13	Orangtua mendengarkan usul saya dalam menentukan acara liburan	SS	S	TS	STS
14	Saya dibolehkan orangtua untuk bermain dengan teman selain teman sekolah	SS	S	TS	STS
15	Orangtua menjelaskan tentang alasan pentingnya saya mengikuti kegiatan agama	SS	S	TS	STS
16	Orangtua jarang mengajak saya ke museum untuk belajar sejarah	SS	S	TS	STS
17	Orangtua memahami alasan saya ketika saya bertengkar dengan teman sekolah	SS	S	TS	STS
18	Apabila saya sudah belajar namun tetap mendapat nilai jelek dalam ulangan, orangtua tidak marah	SS	S	TS	STS
19	Saya dibolehkan orangtua untuk bermain dengan teman selain teman sekolah	SS	S	TS	STS

20	Saat saya kecewa dengan nilai ulangan sekolah, orangtua justru memarahi saya	SS	S	TS	STS
21	Saya diperbolehkan orangtua untuk berlangganan majalah anak – anak	SS	S	TS	STS
22	Saya merasa dicintai orangtua	SS	S	TS	STS
23	Saat saya menunjukkan hasil gambar yang saya buat kepada orangtua, mereka mengatakan bahwa gambar saya bagus	SS	S	TS	STS
24	Kalau saya bercerita tentang keberhasilan eksperimen yang kami lakukan di kelas sains, orangtua diam saja	SS	S	TS	STS
25	Jika saya kesulitan mengerjakan tugas KTK, orangtua mau membantu saya membuatnya	SS	S	TS	STS
26	Orangtua menasehati saya untuk tidak menonton televisi saat belajar	SS	S	TS	STS
27	Orangtua mengenal teman – teman dekat saya	SS	S	TS	STS
28	Saya sering meminjam alat tulis teman karena orangtua lupa membelikannya	SS	S	TS	STS
29	Orangtua tidak menyuruh saya ikut suatu les kalau saya tidak menyukainya	SS	S	TS	STS
30	Seringkali saya dibelikan buku – buku sains selain buku pelajaran sains sekolah	SS	S	TS	STS
31	Kalau saya bertanya alasan terjadinya hal yang muncul di berita, orangtua mau menjelaskannya	SS	S	TS	STS
32	Orangtua jarang mengajarkan saya tentang kebudayaan	SS	S	TS	STS

The logo of Universitas Katolik Soegijapranata is a yellow shield-shaped emblem with a scalloped border. Inside the shield, there is a central figure of a person with arms raised in prayer, standing on an open book. The text "UNIVERSITAS KATOLIK" is written along the top inner edge, and "SOEGIJAPRANATA" is written along the bottom inner edge.

LAMPIRAN B
Data Kasar Skala Penelitian



B-1 Data Kasar Skala

Penyesuaian Sosial Anak Berbakat

PENYESUAIAN SOSIAL ANAK BERBAKAT

No.	KODE	X01	X02	X03	X04	X05	X06	X07	X08	X09	X10	X11	X12	X13	X14	X15	X16
1	A	3	3	2	2	3	4	3	3	2	3	1	3	4	2	3	3
2	B	4	3	2	4	4	4	3	4	3	4	4	2	3	4	4	4
3	D	4	3	2	1	4	4	3	4	2	1	3	3	4	3	3	4
4	E	1	3	3	4	3	3	3	4	3	1	3	4	3	3	3	4
5	G	3	4	3	4	3	3	4	3	4	2	4	3	4	4	4	4
6	H	4	3	3	4	3	4	3	3	3	3	2	3	2	4	4	3
7	I	4	4	3	4	3	3	3	3	2	2	3	3	4	3	3	4
8	J	4	4	3	4	1	4	3	4	1	4	4	3	4	4	1	4
9	K	4	2	1	4	4	4	2	1	2	4	4	3	4	2	3	4
10	L	4	3	2	4	4	3	2	3	2	3	3	3	3	4	4	4
11	M	4	3	3	4	4	4	3	4	3	3	4	2	3	3	4	4
12	N	4	3	3	4	4	4	3	4	3	3	4	3	4	3	4	3
13	O	3	4	4	4	4	4	4	4	4	2	4	1	4	4	4	4
14	P	4	3	3	4	3	4	3	3	3	3	3	3	3	3	3	3
15	Q	3	4	2	4	4	4	3	3	2	3	3	4	4	3	3	1
16	R	3	3	2	4	4	4	3	2	3	3	4	4	2	4	4	3
17	T	3	2	3	4	4	4	4	3	2	3	4	2	4	3	3	3
18	U	4	2	4	1	4	4	3	4	2	2	1	4	4	4	4	4
19	V	2	3	1	3	3	3	2	3	2	2	3	2	2	1	2	1
20	X	3	3	3	4	4	3	3	3	3	3	3	3	3	3	4	3
21	Y	4	4	2	3	4	4	3	4	2	3	3	2	4	3	4	4
22	Z	3	4	4	4	4	4	3	4	4	4	3	1	4	4	3	4
23	AA	4	4	4	4	4	4	3	3	4	4	4	3	4	1	4	4
24	AB	4	4	1	4	3	4	2	3	3	2	4	3	4	4	4	4
25	AC	3	3	3	3	4	4	3	4	2	3	4	4	4	4	4	4
26	AD	3	2	2	2	3	3	3	4	2	2	3	3	3	3	4	4
27	AE	3	4	3	2	3	4	3	3	4	2	3	3	4	3	3	2
28	AF	3	3	3	3	3	4	3	4	3	3	4	4	4	3	4	4
29	AG	4	3	3	3	3	4	4	3	4	3	4	3	4	2	4	1
30	AH	4	3	2	4	4	4	3	4	3	3	3	3	3	3	4	4
31	AJ	3	4	2	4	4	4	3	3	3	3	4	4	3	3	3	3
32	AK	1	3	3	3	3	4	3	3	4	1	3	3	4	3	3	3
33	AL	2	3	2	4	4	4	3	3	2	3	4	3	2	3	3	2
34	AM	2	4	2	3	4	4	4	4	3	3	3	3	4	3	3	4
35	AN	1	3	2	4	4	3	3	2	3	3	4	4	4	4	3	2
36	AO	2	3	2	2	2	3	2	2	3	2	3	2	2	4	2	3

PENYESUAIAN SOSIAL ANAK BERBAKAT

No.	X17	X18	X19	X20	X21	X22	X23	X24	X25	X26	X27	X28	X29	X30	X31	X32	PSAB
1	2	1	2	3	2	3	4	3	2	3	3	2	3	3	3	3	86
2	4	2	4	4	3	4	2	4	3	4	3	4	3	4	3	4	111
3	3	2	3	3	4	1	4	3	3	3	3	3	4	3	3	4	97
4	3	3	3	4	3	1	4	4	3	3	3	4	3	3	3	4	99
5	4	3	4	3	4	1	2	1	1	4	4	3	4	4	2	4	104
6	4	2	3	4	4	3	3	3	3	4	3	1	3	3	4	4	102
7	4	2	3	4	3	4	4	2	4	3	3	4	2	3	2	4	102
8	4	4	4	1	4	4	4	4	4	4	4	3	4	4	4	1	109
9	4	2	2	2	4	4	1	4	4	4	4	2	2	1	4	4	96
10	4	3	3	3	4	2	3	3	3	4	3	3	3	3	4	3	102
11	3	2	2	2	4	3	3	1	2	3	4	4	3	3	4	4	102
12	4	3	3	3	3	2	3	3	3	4	3	3	3	3	3	3	105
13	3	4	4	4	4	4	4	2	4	4	4	4	4	4	3	4	118
14	3	3	3	3	3	3	3	2	3	3	3	3	3	3	3	3	98
15	3	4	2	4	4	4	3	3	4	4	4	4	3	3	3	4	106
16	4	2	2	4	4	4	2	2	3	4	4	4	2	2	2	4	101
17	3	2	3	4	3	3	4	4	3	4	4	4	4	2	3	4	105
18	4	1	4	4	4	4	4	4	2	4	4	2	4	4	4	4	108
19	2	1	2	1	3	2	2	2	2	2	3	2	3	3	2	3	70
20	4	3	3	3	4	4	4	3	3	4	3	3	3	4	4	3	106
21	3	2	1	4	4	3	3	3	3	3	3	3	3	3	4	4	102
22	4	4	4	4	3	4	3	4	4	4	4	4	4	4	4	4	119
23	4	4	4	4	4	4	4	3	4	4	4	4	4	4	4	4	121
24	1	1	1	1	3	4	3	4	4	4	4	4	3	4	4	3	101
25	3	3	4	3	4	3	3	3	3	4	3	3	4	3	3	4	109
26	2	1	3	3	4	4	2	2	4	4	3	3	3	2	4	3	93
27	3	2	2	4	4	3	4	2	2	4	3	3	3	2	3	3	96
28	3	3	3	3	4	3	3	3	3	3	3	4	4	4	4	4	109
29	4	4	3	1	4	4	4	4	3	4	4	1	4	4	4	3	107
30	3	2	3	3	4	4	3	4	3	3	4	4	4	3	3	3	107
31	3	2	2	2	4	2	4	2	3	3	4	2	3	3	3	3	98
32	2	3	2	2	3	3	3	2	3	3	3	3	3	3	3	3	91
33	2	3	3	3	3	3	3	1	3	3	3	3	2	3	3	3	91
34	4	3	3	4	4	4	4	4	4	3	4	3	4	4	4	3	112
35	3	3	3	2	3	3	3	1	2	3	3	2	3	3	3	2	91
36	3	3	2	2	3	4	2	1	2	3	2	1	4	2	3	3	79



B-2 Data Kasar Skala
Dukungan Sosial Orangtua

DUKUNGAN SOSIAL ORANGTUA



No.	KODE	X01	X02	X03	X04	X05	X06	X07	X08	X09	X10	X11	X12	X13	X14	X15	X16
1	A	3	3	3	3	4	3	2	3	4	4	4	3	3	3	4	4
2	B	1	4	2	4	2	3	3	4	4	3	4	2	4	4	3	1
3	D	2	3	3	3	3	3	3	4	4	3	3	3	3	4	3	2
4	E	3	3	3	4	3	4	3	4	3	3	4	3	4	3	3	4
5	G	3	4	4	4	4	2	3	4	4	4	4	3	3	4	3	1
6	H	3	3	3	3	3	3	4	4	2	3	4	2	3	2	3	1
7	I	3	3	3	2	3	3	3	4	3	2	4	3	3	3	3	2
8	J	4	4	4	3	2	4	4	3	3	4	4	2	4	2	4	1
9	K	4	3	2	3	4	2	2	4	4	2	3	3	4	4	4	1
10	L	3	4	3	2	3	2	3	4	3	3	2	2	4	3	3	1
11	M	4	4	3	4	3	3	4	4	3	4	4	3	3	3	3	3
12	N	3	4	3	3	3	4	3	3	3	4	4	2	3	3	3	3
13	O	4	4	3	4	4	4	4	4	3	4	4	3	4	3	4	3
14	P	4	4	3	3	3	3	3	3	3	3	3	3	3	3	3	3
15	Q	4	4	4	1	4	4	4	4	4	4	4	3	4	4	4	1
16	R	4	4	1	3	4	3	3	4	3	4	3	3	3	3	4	3
17	T	2	3	3	2	3	3	2	4	3	4	3	3	3	3	3	2
18	U	4	4	4	4	4	4	4	4	4	4	4	4	1	4	4	1
19	V	2	2	3	1	1	2	2	3	2	2	2	1	2	2	2	3
20	X	4	4	3	3	4	4	3	3	4	3	3	2	3	4	3	4
21	Y	3	4	3	1	3	2	3	4	3	3	4	3	4	3	3	3
22	Z	4	4	4	4	4	3	4	4	4	4	4	4	4	3	4	4
23	AA	4	4	3	1	4	4	4	4	4	4	4	3	4	3	1	1
24	AB	2	4	1	1	2	2	2	1	1	3	1	1	1	2	2	4
25	AC	3	4	3	1	3	4	3	4	3	4	4	2	4	4	3	3
26	AD	4	3	2	3	2	3	3	3	3	4	4	2	3	2	3	2
27	AE	4	4	2	3	3	4	4	4	3	3	3	1	2	3	4	2
28	AF	3	4	3	2	3	4	3	4	3	3	4	3	4	4	4	2
29	AG	3	4	2	3	3	3	3	4	3	3	4	4	3	3	3	2
30	AH	3	3	2	3	2	3	2	3	3	3	3	3	3	3	3	2
31	AJ	4	4	4	3	4	4	4	4	4	4	4	1	4	2	4	1
32	AK	3	3	3	2	4	3	3	3	2	3	3	4	3	4	3	2
33	AL	2	3	2	2	2	2	3	3	3	3	3	2	3	2	3	2
34	AM	3	3	2	3	2	4	3	4	3	4	4	4	3	2	4	2
35	AN	3	3	3	2	3	3	3	3	3	3	3	2	3	2	3	2
36	AO	2	3	2	2	4	3	2	2	2	3	2	3	2	3	3	3

DUKUNGAN SOSIAL ORANGTUA

No.	X17	X18	X19	X20	X21	X22	X23	X24	X25	X26	X27	X28	X29	X30	X31	X32	DS
1	2	2	3	2	3	3	3	2	4	3	3	2	1	4	3	2	95
2	2	1	4	1	3	4	3	3	2	4	3	2	4	3	4	3	94
3	3	2	4	3	3	4	3	3	3	3	3	4	1	2	2	2	94
4	3	1	3	4	3	4	4	4	3	4	3	4	3	4	3	2	106
5	2	1	4	1	4	4	4	4	1	4	4	4	4	4	3	4	106
6	3	3	3	4	2	3	3	3	3	3	2	2	2	2	3	2	89
7	3	4	4	4	3	3	3	4	1	3	3	4	3	4	3	4	100
8	4	2	2	2	3	4	4	1	1	4	4	1	4	4	4	1	97
9	2	3	4	4	1	4	4	4	3	4	2	3	1	2	3	2	95
10	2	2	2	3	3	4	3	2	3	4	4	2	3	4	4	4	94
11	3	4	4	3	3	4	4	2	2	4	4	3	3	3	3	3	107
12	3	2	3	3	2	4	4	4	3	4	3	3	3	3	3	3	101
13	4	4	4	4	4	4	4	4	4	4	4	4	4	2	4	4	121
14	2	3	3	3	3	4	3	3	2	3	2	2	3	3	3	3	95
15	4	3	1	2	4	4	4	4	4	4	4	4	4	3	3	4	113
16	3	3	3	1	3	4	4	4	4	2	4	4	4	2	4	3	103
17	3	2	3	3	3	4	4	3	2	3	3	3	2	3	2	3	92
18	1	3	4	4	4	4	4	4	1	4	4	4	1	4	4	4	112
19	2	2	3	3	2	3	2	1	2	3	2	3	2	3	3	2	70
20	3	3	3	3	3	4	3	3	4	3	4	3	2	4	4	4	107
21	3	1	3	2	3	3	4	3	2	1	3	2	3	4	3	3	92
22	1	4	1	4	1	4	4	4	1	4	4	4	4	4	4	4	114
23	4	4	1	4	4	4	4	4	4	4	4	4	1	4	4	4	110
24	1	1	4	1	2	1	1	1	1	4	1	1	1	4	1	4	59
25	3	2	4	2	3	4	4	3	4	4	4	4	4	3	4	4	108
26	2	3	1	4	2	4	3	2	2	4	2	3	3	3	3	2	89
27	1	1	3	1	3	4	3	3	1	4	4	3	1	4	4	4	93
28	2	4	4	4	3	4	4	4	2	4	3	4	2	2	3	4	106
29	3	3	3	4	4	4	4	3	3	2	3	3	4	3	4	3	103
30	3	3	3	2	4	4	3	3	3	4	4	2	3	3	3	3	94
31	3	3	1	3	4	4	4	3	4	4	4	4	2	4	4	4	110
32	3	4	4	3	1	3	3	3	3	4	4	4	3	2	3	3	98
33	3	3	4	2	3	3	2	3	3	3	4	2	2	3	3	3	86
34	3	3	1	3	2	4	3	4	3	4	4	3	3	4	4	4	102
35	3	3	3	2	3	3	3	3	3	3	3	2	3	3	3	2	89
36	3	2	3	2	2	2	2	2	2	3	3	3	2	3	2	2	79



LAMPIRAN C

Uji Validitas dan Reabilitas Skala

The logo of Universitas Katolik Soegijapranata is a yellow shield-shaped emblem with a scalloped border. Inside the shield, there is a central design featuring a white cross above a white lotus flower. The text "UNIVERSITAS KATOLIK" is written in a semi-circle at the top, and "SOEGIJAPRANATA" is written in a semi-circle at the bottom, both in a light yellow color.

C-1 Uji Validitas dan Reabilitas
Skala Penyesuaian Sosial
Anak Berbakat

RELIABILITY ANALYSIS - SCALE (ALPHA)

Item-total Statistics Penyesuaian Sosial Anak Berbakat (1)

	Scale Mean if Item Deleted	Scale Variance if Item Deleted	Corrected Item- Total Correlation	Alpha if Item Deleted
X01	98.3056	99.8183	.3530	.8382
X02	98.2500	103.5071	.2643*	.8404
X03	98.9167	97.7357	.5599	.8316
X04	98.0556	101.9968	.2471*	.8417
X05	97.9722	103.0563	.2686*	.8403
X06	97.7222	103.6921	.3865	.8386
X07	98.4722	102.0278	.4657	.8364
X08	98.1944	100.9040	.3955	.8369
X09	98.6944	103.2468	.2137*	.8422
X10	98.7500	100.8214	.3581	.8379
X11	98.1389	103.9516	.1708*	.8434
X12	98.5278	109.0563	-.1417*	.8523
X13	98.0000	100.6857	.4138	.8364
X14	98.3056	103.7611	.1770*	.8434
X15	98.0833	100.9929	.3976	.8369
X16	98.1667	99.0571	.3900	.8369
X17	98.2500	98.8214	.4978	.8336
X18	98.9167	98.5929	.4217	.8358
X19	98.6389	97.9516	.5186	.8327
X20	98.4722	98.5992	.3830	.8373
X21	97.8889	102.6159	.3936	.8377
X22	98.2778	101.9206	.2353*	.8424
X23	98.3056	101.9897	.2868*	.8401
X24	98.6944	97.8754	.4050	.8365
X25	98.4444	100.1968	.4224	.8360
X26	97.9444	100.7397	.5595	.8341
X27	98.0556	101.1968	.5236	.8350
X28	98.4444	98.2540	.4399	.8351
X29	98.1944	102.1040	.3604	.8380
X30	98.3333	99.2571	.4945	.8339
X31	98.1667	102.3143	.3388	.8386
X32	98.0556	103.2540	.2567*	.8406

Reliability Coefficients

N of Cases = 36.0

N of Items = 32

Alpha = .8425

RELIABILITY ANALYSIS - SCALE (ALPHA)

Item-total Statistics Penyesuaian Sosial Anak Berbakat (2)

	Scale Mean if Item Deleted	Scale Variance if Item Deleted	Corrected Item- Total Correlation	Alpha if Item Deleted
X01	66.1667	64.7143	.4076	.8464
X03	66.7778	63.8921	.5589	.8400
X06	65.5833	68.8214	.3784	.8480
X07	66.3333	67.6571	.4354	.8460
X08	66.0556	65.5397	.4736	.8436
X10	66.6111	66.6444	.3356	.8488
X13	65.8611	66.0659	.4314	.8451
X15	65.9444	67.2540	.3339	.8485
X16	66.0278	64.3135	.4298	.8454
X17	66.1111	64.7873	.4950	.8426
X18	66.7778	65.6635	.3432	.8493
X19	66.5000	63.5143	.5599	.8397
X20	66.3333	65.0286	.3494	.8497
X21	65.7500	67.9643	.3830	.8472
X24	66.5556	62.7683	.4778	.8436
X25	66.3056	66.2183	.3932	.8465
X26	65.8056	66.5040	.5425	.8429
X27	65.9167	67.1643	.4734	.8448
X28	66.3056	65.4183	.3593	.8486
X29	66.0556	66.6825	.4321	.8453
X30	66.1944	65.3040	.4782	.8433
X31	66.0278	66.9421	.4007	.8463

Reliability Coefficients

N of Cases = 36.0

N of Items = 22

Alpha = .8515

The logo of Universitas Katolik Soegijapranata is a yellow shield-shaped emblem with a scalloped border. Inside the shield, there is a central design featuring a white cross above a white lotus flower, which is positioned above an open book. The text "UNIVERSITAS KATOLIK" is written in a semi-circle at the top, and "SOEGIJAPRANATA" is written in a semi-circle at the bottom, both in a light grey color.

**C-2 Uji Validitas dan Reabilitas
Skala Dukungan Sosial Orangtua**

RELIABILITY ANALYSIS - SCALE (ALPHA)

Item-total Statistics Dukungan Sosial (1)

	Scale Mean if Item Deleted	Scale Variance if Item Deleted	Corrected Item- Total Correlation	Alpha if Item Deleted
X01	94.6944	139.1325	.5613	.8726
X02	94.3056	144.1040	.4561	.8757
X03	95.0556	140.9683	.4786	.8744
X04	95.2222	140.9778	.3643	.8771
X05	94.7500	139.1643	.5521	.8727
X06	94.6944	139.8183	.5832	.8725
X07	94.7778	140.2349	.5987	.8725
X08	94.3056	139.0183	.6729	.8712
X09	94.7222	139.2349	.6307	.8717
X10	94.5000	142.7714	.4806	.8749
X11	94.4167	136.9357	.7185	.8696
X12	95.2222	140.8063	.4357	.8752
X13	94.6944	140.3897	.4933	.8740
X14	94.8333	142.8286	.4064	.8759
X15	94.6389	143.6087	.3953	.8762
X16	95.6111	155.1587	-.2227*	.8918
X17	95.2222	144.7492	.2533*	.8791
X18	95.2500	140.3071	.3920	.8764
X19	94.8889	156.3873	-.2644*	.8933
X20	95.0833	142.1929	.2904*	.8792
X21	95.0000	142.4000	.3563	.8770
X22	94.2222	138.5206	.7180	.8704
X23	94.5000	135.6286	.8068	.8678
X24	94.8056	135.5325	.6570	.8698
X25	95.3333	143.6571	.2358*	.8805
X26	94.3056	145.9897	.2413*	.8789
X27	94.5556	137.3397	.6493	.8706
X28	94.8333	136.3714	.6038	.8711
X29	95.3056	142.9611	.2651*	.8798
X30	94.5833	150.0214	-.0026*	.8835
X31	94.6111	138.8159	.6477	.8713
X32	94.7500	141.9643	.3675	.8767

Reliability Coefficients

N of Cases = 36.0

N of Items = 32

Alpha = .8793

RELIABILITY ANALYSIS - SCALE (ALPHA)

Item-total Statistics Dukungan Sosial (2)

	Scale Mean if Item Deleted	Scale Variance if Item Deleted	Corrected Item- Total Correlation	Alpha if Item Deleted
X01	72.1389	115.1516	.5786	.9133
X02	71.7500	119.6786	.4823	.9153
X03	72.5000	116.9429	.4889	.9150
X04	72.6667	117.1429	.3617	.9185
X05	72.1944	115.2468	.5652	.9136
X06	72.1389	116.4659	.5576	.9138
X07	72.2222	115.9492	.6341	.9126
X08	71.7500	114.8214	.7101	.9114
X09	72.1667	114.7714	.6828	.9117
X10	71.9444	118.6825	.4870	.9151
X11	71.8611	113.5516	.7123	.9109
X12	72.6667	117.2000	.4221	.9165
X13	72.1389	117.3802	.4462	.9158
X14	72.2778	118.6635	.4158	.9162
X15	72.0833	118.8786	.4401	.9158
X18	72.6944	117.1897	.3579	.9186
X21	72.4444	118.2540	.3644	.9176
X22	71.6667	114.6286	.7376	.9110
X23	71.9444	112.1683	.8136	.9091
X24	72.2500	112.0214	.6646	.9115
X27	72.0000	113.7714	.6519	.9119
X28	72.2778	113.1206	.5932	.9131
X31	72.0556	115.0254	.6570	.9121
X32	72.1944	117.7611	.3805	.9174

Reliability Coefficients

N of Cases = 36.0

N of Items = 24

Alpha = .9174





The logo of Universitas Katolik Soegijapranata is a yellow shield-shaped emblem with a scalloped border. Inside the shield, there is a central design featuring a white cross above a white lotus flower, which is positioned above an open book. The text "UNIVERSITAS KATOLIK" is written in a semi-circle at the top, and "SOEGIJAPRANATA" is written in a semi-circle at the bottom, both in a light grey color.

D-1 Data Item Valid Skala

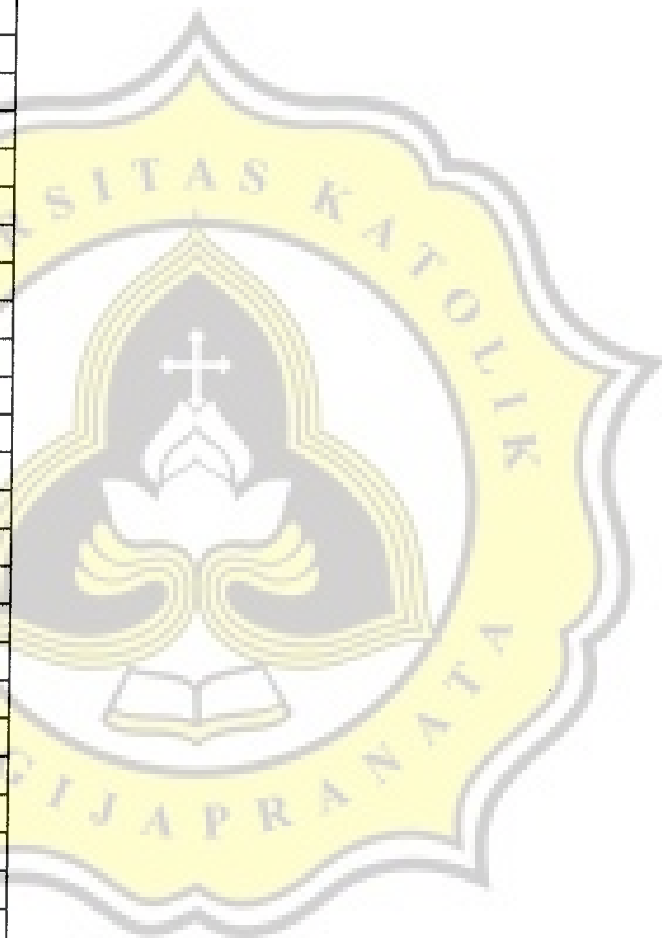
Penyesuaian Sosial Anak Berbakat

PENYESUAIAN SOSIAL ANAK BERBAKAT - Valid

No.	KODE	X01	X03	X06	X07	X08	X10	X13	X15	X16	X17	X18	X19	X20	X21	X24	X25	X26
1	A	3	2	4	3	3	3	4	3	3	2	1	2	3	2	3	2	3
2	B	4	2	4	3	4	4	3	4	4	4	2	4	4	3	4	3	4
3	D	4	2	4	3	4	1	4	3	4	3	2	3	3	4	3	3	3
4	E	1	3	3	3	4	1	3	3	4	3	3	3	4	3	4	3	3
5	G	3	3	3	4	3	2	4	4	4	4	3	4	3	4	1	1	4
6	H	4	3	4	3	3	3	2	4	3	4	2	3	4	4	3	3	4
7	I	4	3	3	3	3	2	4	3	4	4	2	3	4	3	2	4	3
8	J	4	3	4	3	4	4	4	1	4	4	4	4	1	4	4	4	4
9	K	4	1	4	2	1	4	4	3	4	4	2	2	2	4	4	4	4
10	L	4	2	3	2	3	3	3	4	4	4	3	3	3	4	3	3	4
11	M	4	3	4	3	4	3	3	4	4	3	2	2	2	4	1	2	3
12	N	4	3	4	3	4	3	4	4	3	4	3	3	3	3	3	3	4
13	O	3	4	4	4	4	2	4	4	4	3	4	4	4	4	2	4	4
14	P	4	3	4	3	3	3	3	3	3	3	3	3	3	3	2	3	3
15	Q	3	2	4	3	3	3	4	3	1	3	4	2	4	4	3	4	4
16	R	3	2	4	3	2	3	2	4	3	4	2	2	4	4	2	3	4
17	T	3	3	4	4	3	3	4	3	3	3	2	3	4	3	4	3	4
18	U	4	4	4	3	4	2	4	4	4	4	1	4	4	4	4	2	4
19	V	2	1	3	2	3	2	2	2	1	2	1	2	1	3	2	2	2
20	X	3	3	3	3	3	3	3	4	3	4	3	3	3	4	3	3	4
21	Y	4	2	4	3	4	3	4	4	4	3	2	1	4	4	3	3	3
22	Z	3	4	4	3	4	4	4	3	4	4	4	4	4	3	4	4	4
23	AA	4	4	4	3	3	4	4	4	4	4	4	4	4	4	3	4	4
24	AB	4	1	4	2	3	2	4	4	4	1	1	1	1	3	4	4	4
25	AC	3	3	4	3	4	3	4	4	4	3	3	4	3	4	3	3	4
26	AD	3	2	3	3	4	2	3	4	4	2	1	3	3	4	2	4	4
27	AE	3	3	4	3	3	2	4	3	2	3	2	2	4	4	2	2	4
28	AF	3	3	4	3	4	3	4	4	4	3	3	3	3	4	3	3	3
29	AG	4	3	4	4	3	3	4	4	1	4	4	3	1	4	4	3	4
30	AH	4	2	4	3	4	3	3	4	4	3	2	3	3	4	4	3	3
31	AJ	3	2	4	3	3	3	3	3	3	3	2	2	2	4	2	3	3
32	AK	1	3	4	3	3	1	4	3	3	2	3	2	2	3	2	3	3
33	AL	2	2	4	3	3	3	2	3	2	2	3	3	3	3	1	3	3
34	AM	2	2	4	4	4	3	4	3	4	4	3	3	4	4	4	4	3
35	AN	1	2	3	3	2	3	4	3	2	3	3	3	2	3	1	2	3
36	AO	2	2	3	2	2	2	2	2	3	3	3	2	2	3	1	2	3

PENYESUAIAN SOSIAL ANAK BERBAKAT - Valid

No.	X27	X28	X29	X30	X31	PSAB
1	3	2	3	3	3	60
2	3	4	3	4	3	77
3	3	3	4	3	3	69
4	3	4	3	3	3	67
5	4	3	4	4	2	71
6	3	1	3	3	4	70
7	3	4	2	3	2	68
8	4	3	4	4	4	79
9	4	2	2	1	4	66
10	3	3	3	3	4	71
11	4	4	3	3	4	69
12	3	3	3	3	3	73
13	4	4	4	4	3	81
14	3	3	3	3	3	67
15	4	4	3	3	3	71
16	4	4	2	2	2	65
17	4	4	4	2	3	73
18	4	2	4	4	4	78
19	3	2	3	3	2	46
20	3	3	3	4	4	72
21	3	3	3	3	4	71
22	4	4	4	4	4	84
23	4	4	4	4	4	85
24	4	4	3	4	4	66
25	3	3	4	3	3	75
26	3	3	3	2	4	66
27	3	3	3	2	3	64
28	3	4	4	4	4	76
29	4	1	4	4	4	74
30	4	4	4	3	3	74
31	4	2	3	3	3	63
32	3	3	3	3	3	60
33	3	3	2	3	3	59
34	4	3	4	4	4	78
35	3	2	3	3	3	57
36	2	1	4	2	3	51



The logo of Universitas Katolik Gijaprananta is a yellow shield with a scalloped border. Inside the shield, there is a central emblem featuring a cross above a stylized flower or flame. The text "UNIVERSITAS KATOLIK" is written along the top inner edge of the shield, and "GIJAPRANANTA" is written along the bottom inner edge.

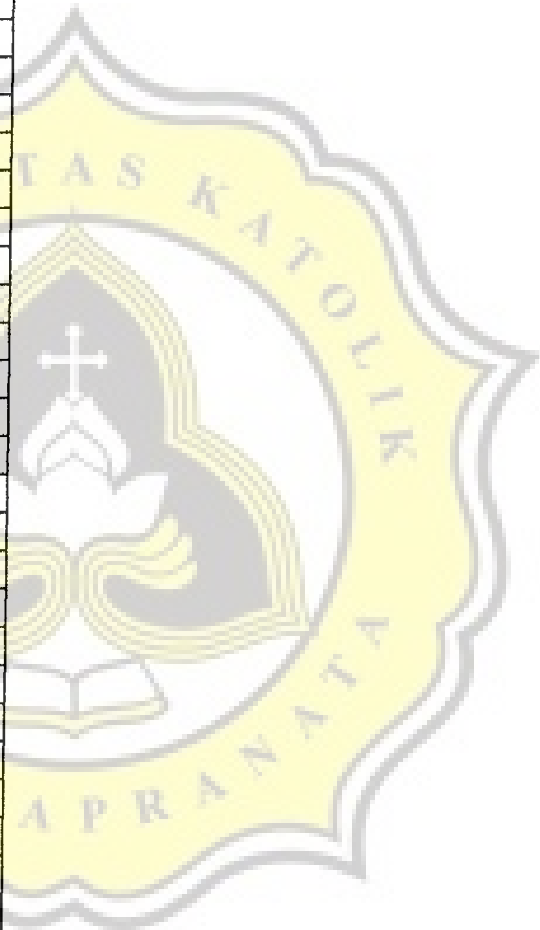
**D-2 Data Item Valid Skala
Dukungan Sosial Orangtua**

DUKUNGAN SOSIAL - Valid

No.	KODE	X01	X02	X03	X04	X05	X06	X07	X08	X09	X10	X11	X12	X13	X14	X15	X18	X21
1	A	3	3	3	3	4	3	2	3	4	4	4	3	3	3	4	2	3
2	B	1	4	2	4	2	3	3	4	4	3	4	2	4	4	3	1	3
3	D	2	3	3	3	3	3	3	4	4	3	3	3	3	4	3	2	3
4	E	3	3	3	4	3	4	3	4	3	3	4	3	4	3	3	1	3
5	G	3	4	4	4	4	2	3	4	4	4	4	3	3	4	3	1	4
6	H	3	3	3	3	3	3	4	4	2	3	4	2	3	2	3	3	2
7	I	3	3	3	2	3	3	3	4	3	2	4	3	3	3	3	4	3
8	J	4	4	4	3	2	4	4	3	3	4	4	2	4	2	4	2	3
9	K	4	3	2	3	4	2	2	4	4	2	3	3	4	4	4	3	1
10	L	3	4	3	2	3	2	3	4	3	3	2	2	4	3	3	2	3
11	M	4	4	3	4	3	3	4	4	3	4	4	3	3	3	3	4	3
12	N	3	4	3	3	3	4	3	3	3	4	4	2	3	3	3	2	2
13	O	4	4	3	4	4	4	4	4	3	4	4	3	4	3	4	4	4
14	P	4	4	3	3	3	3	3	3	3	3	3	3	3	3	3	3	3
15	Q	4	4	4	1	4	4	4	4	4	4	4	3	4	4	4	3	4
16	R	4	4	1	3	4	3	3	4	3	4	3	3	3	3	4	3	3
17	T	2	3	3	2	3	3	2	4	3	4	3	3	3	3	3	2	3
18	U	4	4	4	4	4	4	4	4	4	4	4	4	1	4	4	3	4
19	V	2	2	3	1	1	2	2	3	2	2	2	1	2	2	2	2	2
20	X	4	4	3	3	4	4	3	3	4	3	3	2	3	4	3	3	3
21	Y	3	4	3	1	3	2	3	4	3	3	4	3	4	3	3	1	3
22	Z	4	4	4	4	4	3	4	4	4	4	4	4	4	3	4	4	1
23	AA	4	4	3	1	4	4	4	4	4	4	4	3	4	3	1	4	4
24	AB	2	4	1	1	2	2	2	1	1	3	1	1	1	2	2	1	2
25	AC	3	4	3	1	3	4	3	4	3	4	4	2	4	4	3	2	3
26	AD	4	3	2	3	2	3	3	3	3	4	4	2	3	2	3	3	2
27	AE	4	4	2	3	3	4	4	4	3	3	3	1	2	3	4	1	3
28	AF	3	4	3	2	3	4	3	4	3	3	4	3	4	4	4	4	3
29	AG	3	4	2	3	3	3	3	4	3	3	4	4	3	3	3	3	4
30	AH	3	3	2	3	2	3	2	3	3	3	3	3	3	3	3	3	4
31	AJ	4	4	4	3	4	4	4	4	4	4	4	1	4	2	4	3	4
32	AK	3	3	3	2	4	3	3	3	2	3	3	4	3	4	3	4	1
33	AL	2	3	2	2	2	2	3	3	3	3	3	2	3	2	3	3	3
34	AM	3	3	2	3	2	4	3	4	3	4	4	4	3	2	4	3	2
35	AN	3	3	3	2	3	3	3	3	3	3	3	2	3	2	3	3	3
36	AO	2	3	2	2	4	3	2	2	2	3	2	3	2	3	3	2	2

DUKUNGAN SOSIAL - Valid

No.	X22	X23	X24	X27	X28	X31	X32	DS
1	3	3	2	3	2	3	2	72
2	4	3	3	3	2	4	3	73
3	4	3	3	3	4	2	2	73
4	4	4	4	3	4	3	2	78
5	4	4	4	4	4	3	4	85
6	3	3	3	2	2	3	2	68
7	3	3	4	3	4	3	4	76
8	4	4	1	4	1	4	1	75
9	4	4	4	2	3	3	2	74
10	4	3	2	4	2	4	4	72
11	4	4	2	4	3	3	3	82
12	4	4	4	3	3	3	3	76
13	4	4	4	4	4	4	4	92
14	4	3	3	2	2	3	3	73
15	4	4	4	4	4	4	4	91
16	4	4	4	4	4	3	3	81
17	4	4	3	3	3	2	3	71
18	4	4	4	4	4	4	4	92
19	3	2	1	2	3	3	2	49
20	4	3	3	4	3	4	4	81
21	3	4	3	3	2	3	3	71
22	4	4	4	4	4	4	4	91
23	4	4	4	4	4	4	4	87
24	1	1	1	1	1	1	4	39
25	4	4	3	4	4	4	4	81
26	4	3	2	2	3	3	2	68
27	4	3	3	4	3	4	4	76
28	4	4	4	3	4	3	4	84
29	4	4	3	3	3	4	3	79
30	4	3	3	4	2	3	3	71
31	4	4	3	4	4	4	4	88
32	3	3	3	4	4	3	3	74
33	3	2	3	4	2	3	3	64
34	4	3	4	4	3	4	4	79
35	3	3	3	3	2	3	2	67
36	2	2	2	3	3	2	2	58





**E. Data Dokumentasi
Tingkat Keberbakaan**

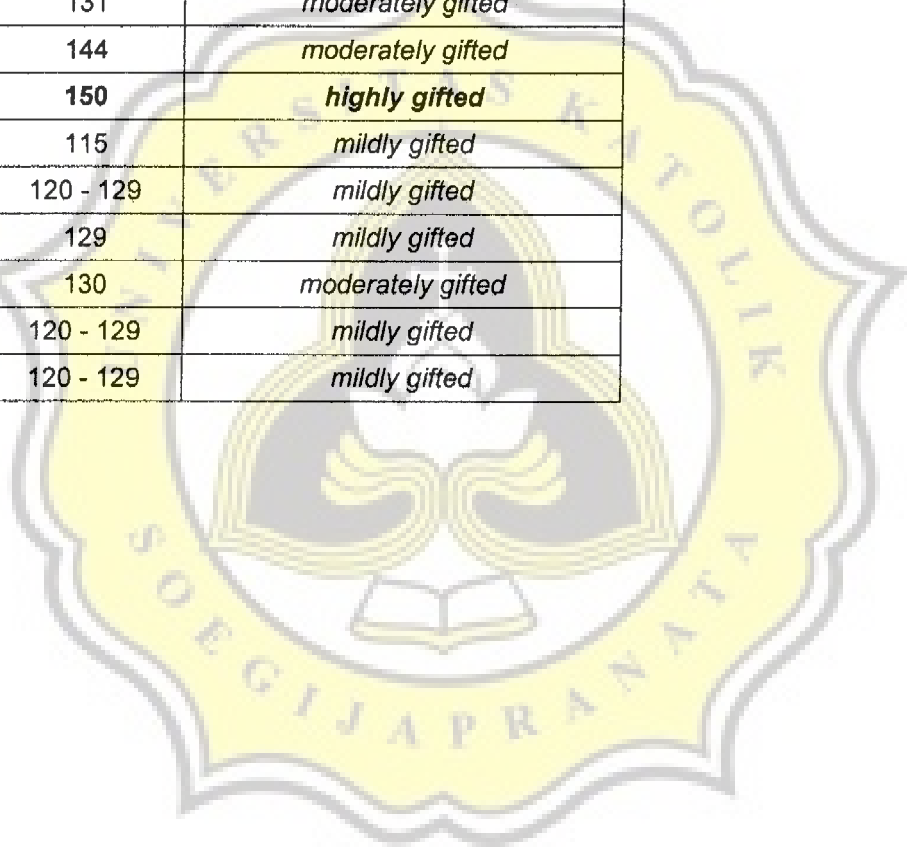


**E. Data Dokumentasi Awal
Tingkat Keberbakatan**

DOKUMENTASI TINGKAT KEBERBAKATAN

No.	KODE	IQ	TINGKAT KEBERBAKATAN
1	A	131	<i>moderately gifted</i>
2	B	120 - 129	<i>mildly gifted</i>
3	C	90 - 109	<i>non - gifted</i>
4	D	116	<i>mildly gifted</i>
5	E	138	<i>moderately gifted</i>
6	F	147	<i>highly gifted</i>
7	G	120 - 129	<i>mildly gifted</i>
8	H	120 - 129	<i>mildly gifted</i>
9	I	134	<i>moderately gifted</i>
10	J	130	<i>moderately gifted</i>
11	K	120 - 129	<i>mildly gifted</i>
12	L	136	<i>moderately gifted</i>
13	M	120 - 129	<i>mildly gifted</i>
14	N	120	<i>mildly gifted</i>
15	O	139	<i>moderately gifted</i>
16	P	138	<i>moderately gifted</i>
17	Q	120 - 129	<i>mildly gifted</i>
18	R	130	<i>moderately gifted</i>
19	S	90 - 109	<i>non - gifted</i>
20	T	130	<i>moderately gifted</i>
21	U	134	<i>moderately gifted</i>
22	V	120 - 129	<i>mildly gifted</i>
23	W	109	<i>non - gifted</i>
24	X	118	<i>mildly gifted</i>
25	Y	130	<i>moderately gifted</i>

26	Z	137	<i>moderately gifted</i>
27	AA	120 - 129	<i>mildly gifted</i>
28	AB	130	<i>moderately gifted</i>
29	AC	120 - 129	<i>mildly gifted</i>
30	AD	125	<i>mildly gifted</i>
31	AE	120 - 129	<i>mildly gifted</i>
32	AF	130	<i>moderately gifted</i>
33	AG	131	<i>moderately gifted</i>
34	AH	144	<i>moderately gifted</i>
35	AI	150	<i>highly gifted</i>
36	AJ	115	<i>mildly gifted</i>
37	AK	120 - 129	<i>mildly gifted</i>
38	AM	129	<i>mildly gifted</i>
39	AN	130	<i>moderately gifted</i>
40	AO	120 - 129	<i>mildly gifted</i>
41	AP	120 - 129	<i>mildly gifted</i>



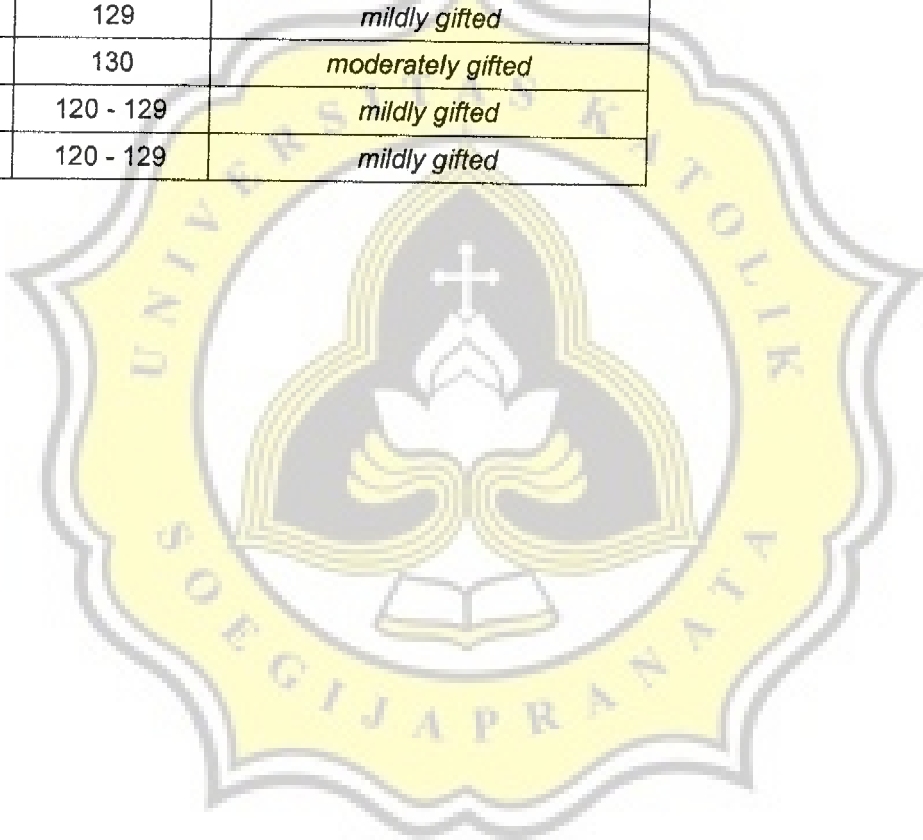


**E. Data Dokumentasi Akhir
Tingkat Keberbakatan**

DATA DOKUMENTASI TINGKAT KEBERBAKATAN

No.	KODE	IQ	TINGKAT KEBERBAKATAN
1	A	131	<i>moderately gifted</i>
2	B	120 - 129	<i>mildly gifted</i>
3	D	116	<i>mildly gifted</i>
4	E	138	<i>moderately gifted</i>
5	G	120 - 129	<i>mildly gifted</i>
6	H	120 - 129	<i>mildly gifted</i>
7	I	134	<i>moderately gifted</i>
8	J	130	<i>moderately gifted</i>
9	K	120 - 129	<i>mildly gifted</i>
10	L	136	<i>moderately gifted</i>
11	M	120 - 129	<i>mildly gifted</i>
12	N	120	<i>mildly gifted</i>
13	O	139	<i>moderately gifted</i>
14	P	138	<i>moderately gifted</i>
15	Q	120 - 129	<i>mildly gifted</i>
16	R	130	<i>moderately gifted</i>
17	T	130	<i>moderately gifted</i>
18	U	134	<i>moderately gifted</i>
19	V	120 - 129	<i>mildly gifted</i>
20	X	118	<i>mildly gifted</i>
21	Y	130	<i>moderately gifted</i>
22	Z	137	<i>moderately gifted</i>
23	AA	120 - 129	<i>mildly gifted</i>
24	AB	130	<i>moderately gifted</i>
25	AC	120 - 129	<i>mildly gifted</i>

26	AD	125	<i>mildly gifted</i>
27	AE	120 - 129	<i>mildly gifted</i>
28	AF	130	<i>moderately gifted</i>
29	AG	131	<i>moderately gifted</i>
30	AH	144	<i>moderately gifted</i>
31	AJ	115	<i>mildly gifted</i>
32	AK	120 - 129	<i>mildly gifted</i>
33	AM	129	<i>mildly gifted</i>
34	AN	130	<i>moderately gifted</i>
35	AO	120 - 129	<i>mildly gifted</i>
36	AP	120 - 129	<i>mildly gifted</i>



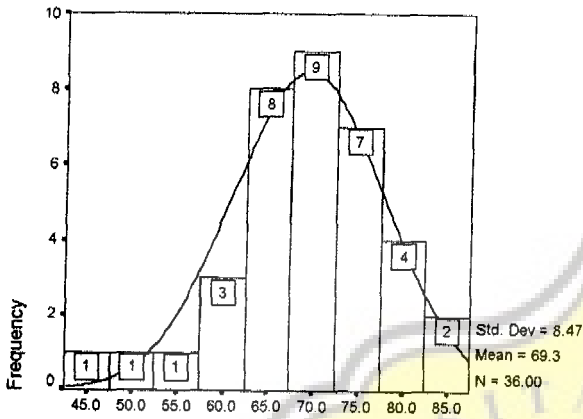




E-1 Uji Normalitas

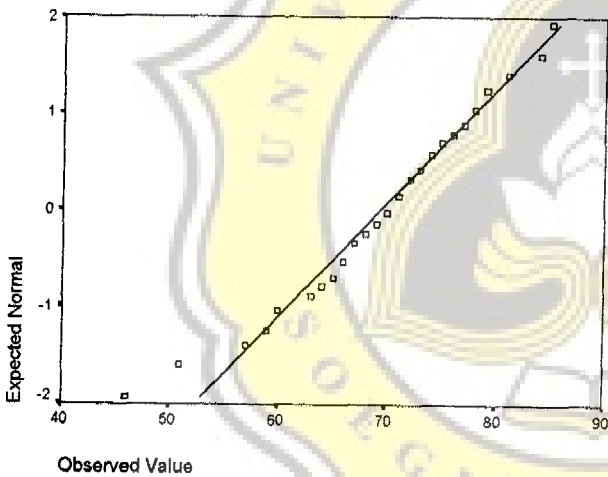
Penyesuaian Sosial Anak Berbakat

Histogram



Penyesuaian Sosial Anak Berbakat

Normal Q-Q Plot of Penyesuaian Sosial Anak Berbakat



NPar Tests

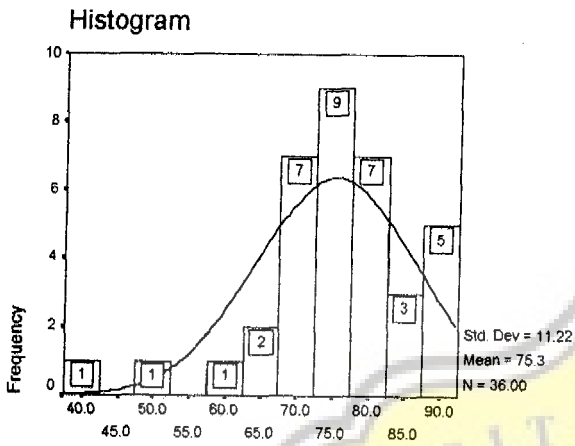
One-Sample Kolmogorov-Smirnov Test

		Penyesuaian Sosial Anak Berbakat
N		36
Normal Parameters ^{a,b}	Mean	69.33
	Std. Deviation	8.47
	Most Extreme Differences	
	Absolute	.097
	Positive	.044
	Negative	-.097
Kolmogorov-Smirnov Z		.582
Asymp. Sig. (2-tailed)		.887

a. Test distribution is Normal.

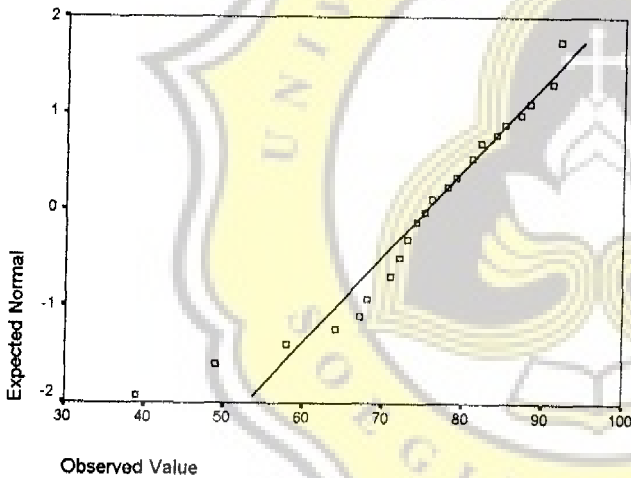
b. Calculated from data.

Dukungan Sosial



Dukungan Sosial

Normal Q-Q Plot of Dukungan Sosial



NPar Tests

One-Sample Kolmogorov-Smirnov Test

		Dukungan Sosial
N		36
Normal Parameters ^{a,b}	Mean	75.31
	Std. Deviation	11.22
Most Extreme Differences	Absolute	.156
	Positive	.068
	Negative	-.156
Kolmogorov-Smirnov Z		.937
Asymp. Sig. (2-tailed)		.344

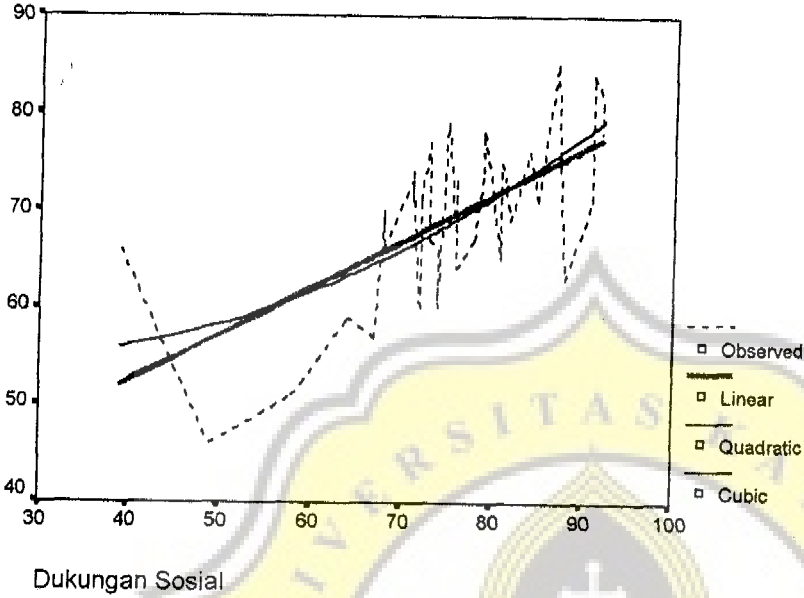
a. Test distribution is Normal.

b. Calculated from data.



E-2 Uji Linieritas

Penyesuaian Sosial Anak Berbakat



Independent: DS

Dependent	Mth	Rsqr	d.f.	F	Sigf	b0	b1	b2	b3
PSAB	LIN	.402	34	22.86	.000	33.2785	.4788		
PSAB	QUA	.419	33	11.88	.000	57.5572	-.2432	.0052	
9 PSAB	CUB	.419	33	11.88	.000	57.5572	-.2432	.0052	

Notes:
 9 Tolerance limits reached; some dependent variables were not entered.



E-3 Uji Homogenitas

Descriptives

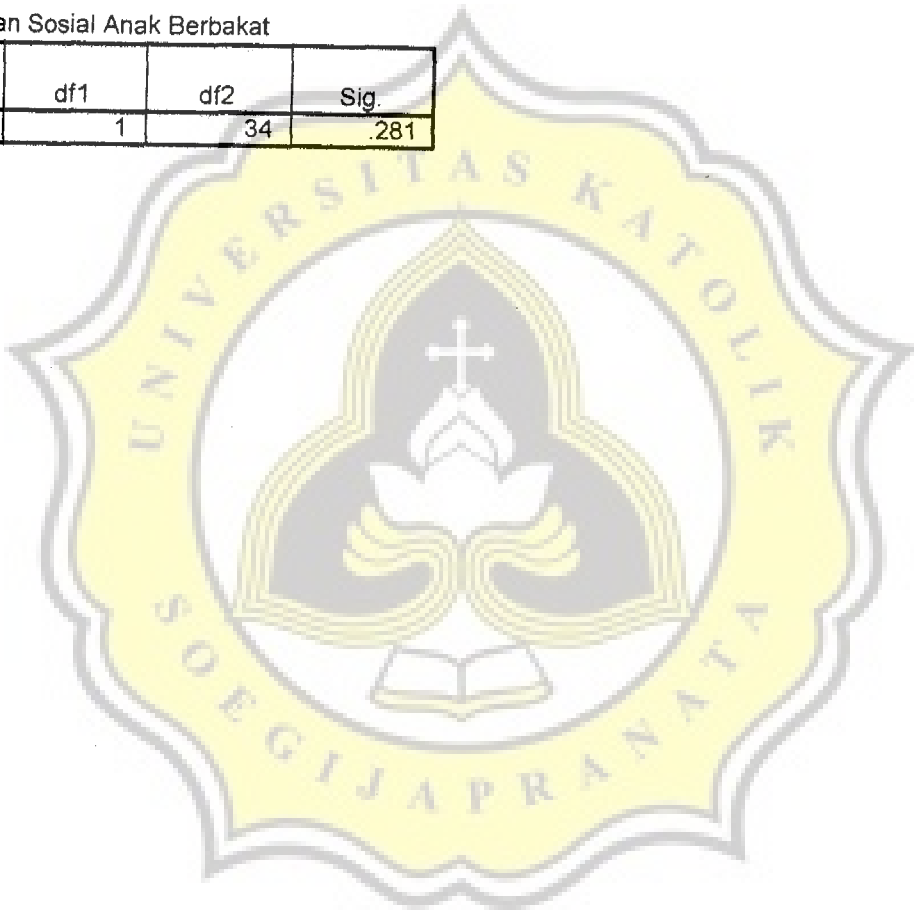
Penyesuaian Sosial Anak Berbakat

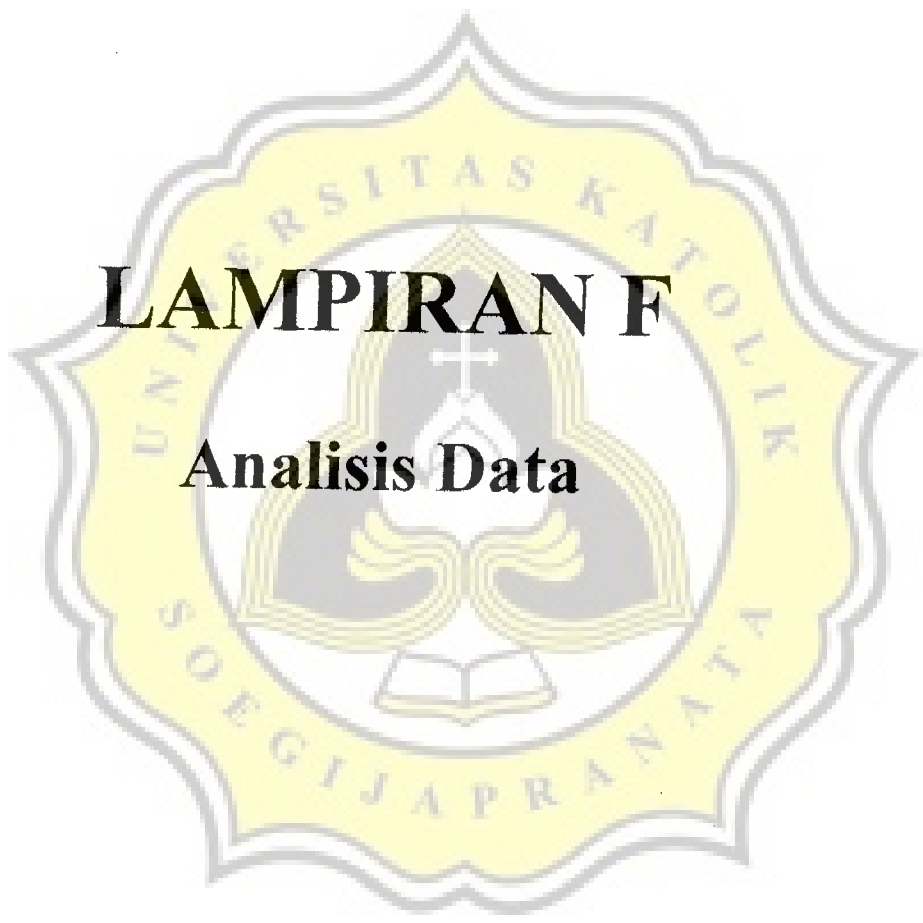
	N	Mean	Std. Deviation	Std. Error	95% Confidence Interval for Mean		Minimum	Maximum
					Lower Bound	Upper Bound		
Mildly Gifted	19	66.53	9.22	2.12	62.08	70.97	46	85
Moderately Gifted	17	72.47	6.44	1.56	69.16	75.78	60	84
Total	36	69.33	8.47	1.41	66.47	72.20	46	85

Test of Homogeneity of Variances

Penyesuaian Sosial Anak Berbakat

Levene Statistic	df1	df2	Sig.
1.200	1	34	.281





LAMPIRAN F

Analisis Data



F-1 Analisis Data Uji t

T-Test

Group Statistics

	Tingkat Keberbakatan	N	Mean	Std. Deviation	Std. Error Mean
Penyesuaian Sosial	Moderately Gifted	17	72.47	6.44	1.56
Anak Berbakat	Mildly Gifted	19	66.53	9.22	2.12

Independent Samples Test

		Levene's Test for Equality of Variances		t-test for Equality of Means						
		F	Sig.	t	df	Sig. (2-tailed)	Mean Difference	Std. Error Difference	95% Confidence Interval of the Difference	
									Lower	Upper
Penyesuaian Sosial	Equal variances assumed	1.200	.281	2.216	34	.033	5.94	2.68	.49	11.40
Anak Berbakat	Equal variances not assumed			2.260	32.212	.031	5.94	2.63	.59	11.30



F-2 Analisis Data *Product Moment*

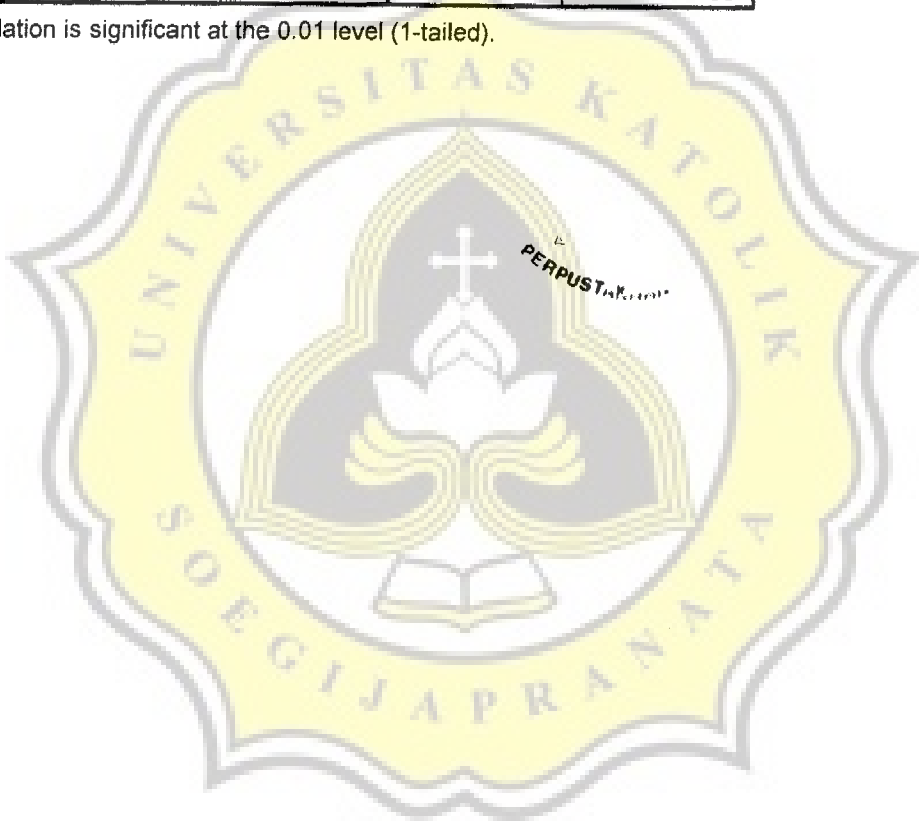


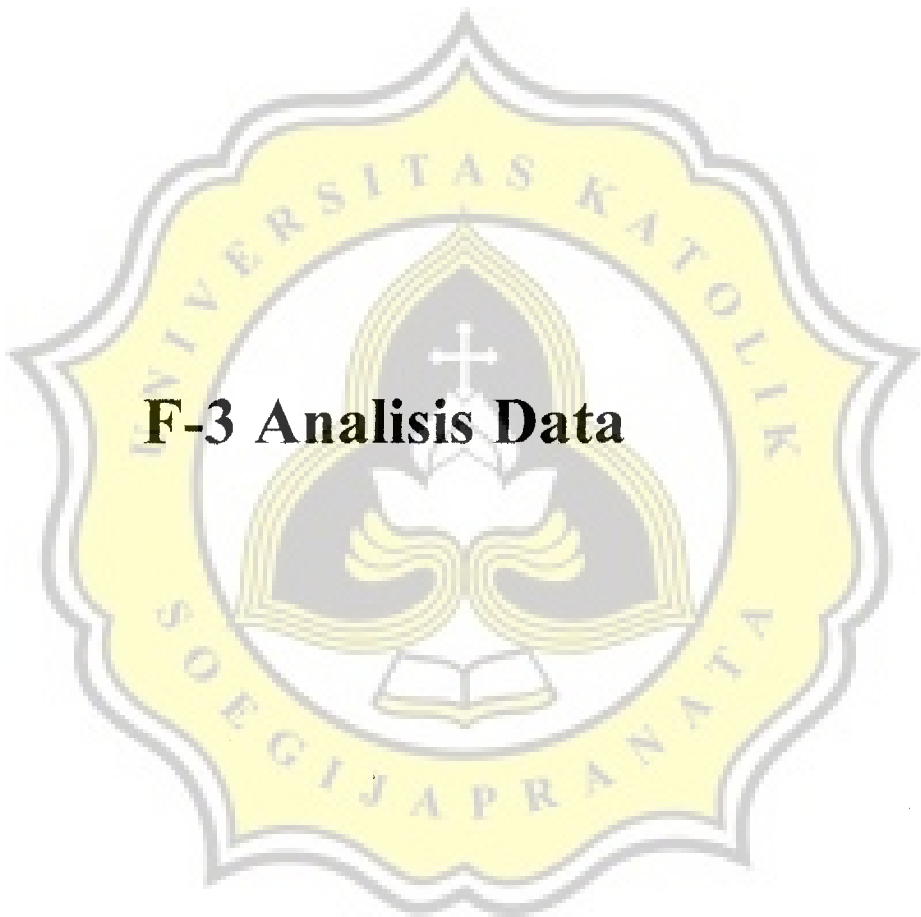
Correlations

Correlations

		Dukungan Sosial	Penyesuaian Sosial Anak Berbakat
Dukungan Sosial	Pearson Correlation	1.000	.634**
	Sig. (1-tailed)	.	.000
	N	36	36
Penyesuaian Sosial Anak Berbakat	Pearson Correlation	.634**	1.000
	Sig. (1-tailed)	.000	
	N	36	36

** . Correlation is significant at the 0.01 level (1-tailed).





F-3 Analisis Data

Regression

Descriptive Statistics

	Mean	Std. Deviation	N
Penyesuaian Sosial Anak Berbakat	69.33	8.47	36
Tingkat Keberbakatan	1.47	.51	36
Dukungan Sosial	75.31	11.22	36

Correlations

		Penyesuaian Sosial Anak Berbakat	Tingkat Keberbakatan	Dukungan Sosial
Pearson Correlation	Penyesuaian Sosial Anak Berbakat	1.000	.355	.634
	Tingkat Keberbakatan	.355	1.000	.079
	Dukungan Sosial	.634	.079	1.000
Sig. (1-tailed)	Penyesuaian Sosial Anak Berbakat		.017	.000
	Tingkat Keberbakatan	.017		.322
	Dukungan Sosial	.000	.322	
N	Penyesuaian Sosial Anak Berbakat	36	36	36
	Tingkat Keberbakatan	36	36	36
	Dukungan Sosial	36	36	36

Model Summary

Model	R	R Square	Adjusted R Square	Std. Error of the Estimate
1	.704 ^a	.496	.465	6.20

a. Predictors: (Constant), Dukungan Sosial, Tingkat Keberbakatan

ANOVA^b

Model		Sum of Squares	df	Mean Square	F	Sig.
1	Regression	1244.837	2	622.419	16.209	.000 ^a
	Residual	1267.163	33	38.399		
	Total	2512.000	35			

a. Predictors: (Constant), Dukungan Sosial, Tingkat Keberbakatan

b. Dependent Variable: Penyesuaian Sosial Anak Berbakat

Coefficients^a

Model		Unstandardized Coefficients		Standardized Coefficients	t	Sig.	Correlations		
		B	Std. Error	Beta			Zero-order	Partial	Part
1	(Constant)	27.108	7.531		3.599	.001			
	Tingkat Keberbakatan	5.133	2.075	.307	2.473	.019	.355	.395	.306
	Dukungan Sosial	.460	.094	.610	4.916	.000	.634	.650	.608

a. Dependent Variable: Penyesuaian Sosial Anak Berbakat