



LAMPIRAN

The logo of Universitas Katolik Soegijapranata is a yellow shield with a scalloped border. Inside the shield, there is a central emblem featuring a stylized figure with arms raised, holding a book. The text "UNIVERSITAS KATOLIK" is written along the top inner edge of the shield, and "SOEGIJAPRANATA" is written along the bottom inner edge.

LAMPIRAN A

SKALA PENELITIAN

A-1 SKALA KEMANDIRIAN WANITA SETELAH MENIKAH

A-2 SKALA HARGA DIRI

No. Responden :
Usia :
Pekerjaan :
Status Perkawinan : Menikah / Janda
Domisili :

PETUNJUK MENGERJAKAN

1. Berikut ini terdapat sejumlah pernyataan. Bacalah setiap pernyataan dengan seksama, kemudian kerjakanlah dengan sungguh-sungguh sesuai dengan keadaan saudara yang sebenarnya.
2. Pada setiap pernyataan terdapat empat alternatif jawaban yang terdapat di sebelah kanan, yaitu :

SS : Sangat Sesuai
S : Sesuai
TS : Tidak Sesuai
STS : Sangat Tidak Sesuai

Pilihlah salah satu alternatif jawaban yang tersedia pada setiap pernyataan sesuai dengan yang anda rasakan. Berilah tanda **silang (X)** pada salah satu jawaban.

Contoh :

Minimal dalam sepekan saya pergi ke luar kota bersama keluarga.	SS	S	TS	STS
---	----	--------------	----	-----

3. Apabila anda ingin mengoreksi jawaban, berilah **tanda (=)** pada jawaban yang telah anda isi.

Contoh :

Minimal dalam sepekan saya pergi ke luar kota bersama keluarga.	SS	TS	TS	STS
---	----	---------------	----	-----

4. Berikanlah jawaban secara jujur. Tidak ada jawaban yang salah, semua jawaban adalah benar.
5. Periksa kembali jawaban anda, jangan ada pernyataan yang terlewatkan.

Sebelumnya saya mengucapkan **terima kasih** atas kerjasama dan kesediaan saudara untuk mengisi kuesioner ini.

SELAMAT MENGERJAKAN

LAMPIRAN A-1

SKALA

KEMANDIRIAN WANITA SETELAH MENIKAH



No	Kuesioner I	Pilihan Jawaban			
1	Peralatan rumah tangga yang rusak biasanya saya perbaiki sendiri.	SS	S	TS	STS
2	Saya jarang mempunyai inisiatif untuk membeli perabot rumah tangga.	SS	S	TS	STS
3	Saya yakin menu yang saya pilih akan disukai oleh suami dan anak-anak.	SS	S	TS	STS
4	Saya tetap boros dalam membelanjakan uang walaupun keuangan menipis.	SS	S	TS	STS
5	Saya berusaha mencari informasi mengenai barang yang akan saya beli.	SS	S	TS	STS
6	Saya tidak mempunyai tabungan untuk masa depan anak-anak.	SS	S	TS	STS
7	Saya sering tukar pikiran dengan suami masalah masa depan anak.	SS	S	TS	STS
8	Saya tidak pernah mengusulkan untuk berjalan jalan bersama anak-anak.	SS	S	TS	STS
9	Saya mantap akan keputusan saya sendiri untuk membawa anak saya ke dokter bila sakit.	SS	S	TS	STS
10	Saya mudah memaki ketika saya kecewa terhadap orang lain.	SS	S	TS	STS
11	Saya sering mengikuti seminar yang membahas permasalahan keluarga.	SS	S	TS	STS
12	Saya butuh bimbingan suami untuk merencanakan kegiatan-kegiatan.	SS	S	TS	STS



No	Kuesioner I	Pilihan Jawaban			
13	Suami saya yang sering memutuskan pembelian alat rumah tangga.	SS	S	TS	STS
14	Saya sering berinisiatif sendiri menentukan anggaran rumah tangga.	SS	S	TS	STS
15	Saya sering ragu-ragu untuk membeli perlengkapan rumah.	SS	S	TS	STS
16	Ketika kondisi keuangan saya menurun, saya berusaha untuk mengurangi pengeluaran yang kurang penting.	SS	S	TS	STS
17	Saya sering meminjam uang ke orang tua ketika keluarga saya mengalami kesulitan keuangan.	SS	S	TS	STS
18	Saya mengumpulkan uang guna persiapan pendidikan anak saya.	SS	S	TS	STS
19	Saya dilarang oleh suami untuk bepergian sendiri.	SS	S	TS	STS
20	Saya pemrakarsa untuk merencanakan kegiatan keluarga.	SS	S	TS	STS
21	Saya kurang berani berbicara di lingkungan keluarga suami.	SS	S	TS	STS
22	Saya sering menyisihkan waktu untuk menemani suami.	SS	S	TS	STS
23	Selama ini yang mencari solusi permasalahan keluarga adalah suami saya.	SS	S	TS	STS
24	Saya berusaha bekerja sebaik mungkin agar dipromosikan.	SS	S	TS	STS
25	Saya yang memutuskan belanja kebutuhan pokok setiap bulan.	SS	S	TS	STS
26	Saya sering tergantung suami dalam mengatur anggaran rumah tangga.	SS	S	TS	STS

No	Kuesioner I	Pilihan Jawaban			
27	Saya percaya bisa mengelola keuangan rumah tangga dengan baik.	SS	S	TS	STS
28	Kenaikkan harga tidak mengurangi belanja saya.	SS	S	TS	STS
29	Saya berusaha untuk mencari toko yang murah untuk mengurangi pengeluaran.	SS	S	TS	STS
30	Saya belum mampu merenovasi rumah karena uang belanja dari suami yang terbatas.	SS	S	TS	STS
31	Saya boleh bergaul dengan siapapun.	SS	S	TS	STS
32	Saya sering mengikuti rencana suami dalam mengisi waktu libur.	SS	S	TS	STS
33	Saya yakin akan penampilan saya dihadapan orang lain.	SS	S	TS	STS
34	Saya sering pulang ke rumah orang tua tanpa seijin suami ketika bertengkar dengan suami.	SS	S	TS	STS
35	Saya sering memecahkan permasalahan rumah tangga.	SS	S	TS	STS
36	Saya sering minta pertimbangan suami untuk memilih sekolah anak-anak.	SS	S	TS	STS
37	Harta keluarga mayoritas atas nama suami.	SS	S	TS	STS
38	Dekorasi tata ruang saya atur menurut selera saya.	SS	S	TS	STS
39	Saya sering tidak berani bila dipasrahi tanggung jawab untuk menjualkan properti keluarga.	SS	S	TS	STS
40	Saya berusaha untuk tidak membeli pakaian yang mahal walaupun sebenarnya saya menginginkannya.	SS	S	TS	STS

No	Kuesioner I	Pilihan Jawaban			
41	Selama ini saya belum pernah mencari uang untuk memenuhi kebutuhan sendiri.	SS	S	TS	STS
42	Saya bisa membeli barang yang bagus karena saya punya penghasilan sendiri.	SS	S	TS	STS
43	Suami sering kali membatasi pergaulan saya dengan orang lain.	SS	S	TS	STS
44	Saya sering mengajak suami untuk mengunjungi keluarga kami.	SS	S	TS	STS
45	Ketika berinteraksi dengan orang lain saya merasa tidak percaya bisa mengikuti pembicaraan.	SS	S	TS	STS
46	Saya berusaha untuk tetap tersenyum walaupun dikecewakan oleh orang lain.	SS	S	TS	STS
47	Saya jarang membaca buku tentang permasalahan keluarga.	SS	S	TS	STS
48	Saya berusaha mengurangi aktivitas saya di luar agar bisa dekat dengan anak-anak.	SS	S	TS	STS



LAMPIRAN A-2

SKALA HARGA DIRI



No	Kuesioner II	Pilihan Jawaban			
1	Saya merasa dapat diterima dengan baik oleh lingkungan tempat tinggal saya.	SS	S	TS	STS
2	Tingkah laku saya dianggap ceroboh dalam mengerjakan tugas.	SS	S	TS	STS
3	Saya sering diminta pendapat oleh orang lain di setiap aktivitas.	SS	S	TS	STS
4	Saya merasa terasing di lingkungan saya sendiri.	SS	S	TS	STS
5	Saya bisa membagi waktu antara kepentingan keluarga dan aktivitas saya di luar rumah.	SS	S	TS	STS
6	Saya tidak pernah dilibatkan dalam kegiatan organisasi yang saya ikuti.	SS	S	TS	STS
7	Lingkungan tempat tinggal saya bersahabat dengan saya.	SS	S	TS	STS
8	Saya hanya dianggap sebagai pelengkap oleh lingkungan tempat tinggal saya.	SS	S	TS	STS
9	Kadang-kadang arisan belum dimulai sebelum saya hadir.	SS	S	TS	STS
10	Teman-teman bersikap dingin ketika saya bergabung untuk bercakap-cakap.	SS	S	TS	STS
11	Saya dianggap dapat mencari solusi yang baik untuk kepentingan bersama.	SS	S	TS	STS
12	Anak-anak tidak pernah bertanya kepada saya saat membuat pekerjaan rumah.	SS	S	TS	STS
13	Saya mudah bergaul dengan orang lain.	SS	S	TS	STS
14	Saya dinilai tidak mampu dalam mengelola rumah tangga.	SS	S	TS	STS
15	Saya sering diminta menjadi pengurus perkumpulan ibu-ibu.	SS	S	TS	STS

No	Kuesioner II	Pilihan Jawaban			
16	Pada pertemuan ibu-ibu jarang yang mengajak saya untuk mengobrol.	SS	S	TS	STS
17	Selama ini saya dipercaya suami untuk mengelola keuangan rumah tangga.	SS	S	TS	STS
18	Saya tidak diikuti sertakan dalam kegiatan lingkungan.	SS	S	TS	STS
19	Kehadiran saya disambut baik oleh tetangga.	SS	S	TS	STS
20	Usulan yang saya ajukan sering ditolak oleh suami.	SS	S	TS	STS
21	Saya sering diminta menjadi penengah masalah keluarga.	SS	S	TS	STS
22	Tetangga jarang menyapa saya bila bertemu di jalan.	SS	S	TS	STS
23	Selama ini suami menganggap saya mampu membimbing anak-anak.	SS	S	TS	STS
24	Saya tidak pernah dimintai saran oleh keluarga saya.	SS	S	TS	STS
25	Lingkungan baru mudah akrab dengan saya.	SS	S	TS	STS
26	Saya dianggap gagal dalam mengasuh anak.	SS	S	TS	STS
27	Kehadiran saya sering ditunggu oleh ibu-ibu.	SS	S	TS	STS
28	Orang lain sering mencurigai kehadiran saya.	SS	S	TS	STS
29	Orang lain sering memuji atas tindakan yang saya lakukan.	SS	S	TS	STS
30	Saya tidak pernah dimintai pendapat oleh suami.	SS	S	TS	STS
31	Saya sering ngobrol dengan tetangga	SS	S	TS	STS



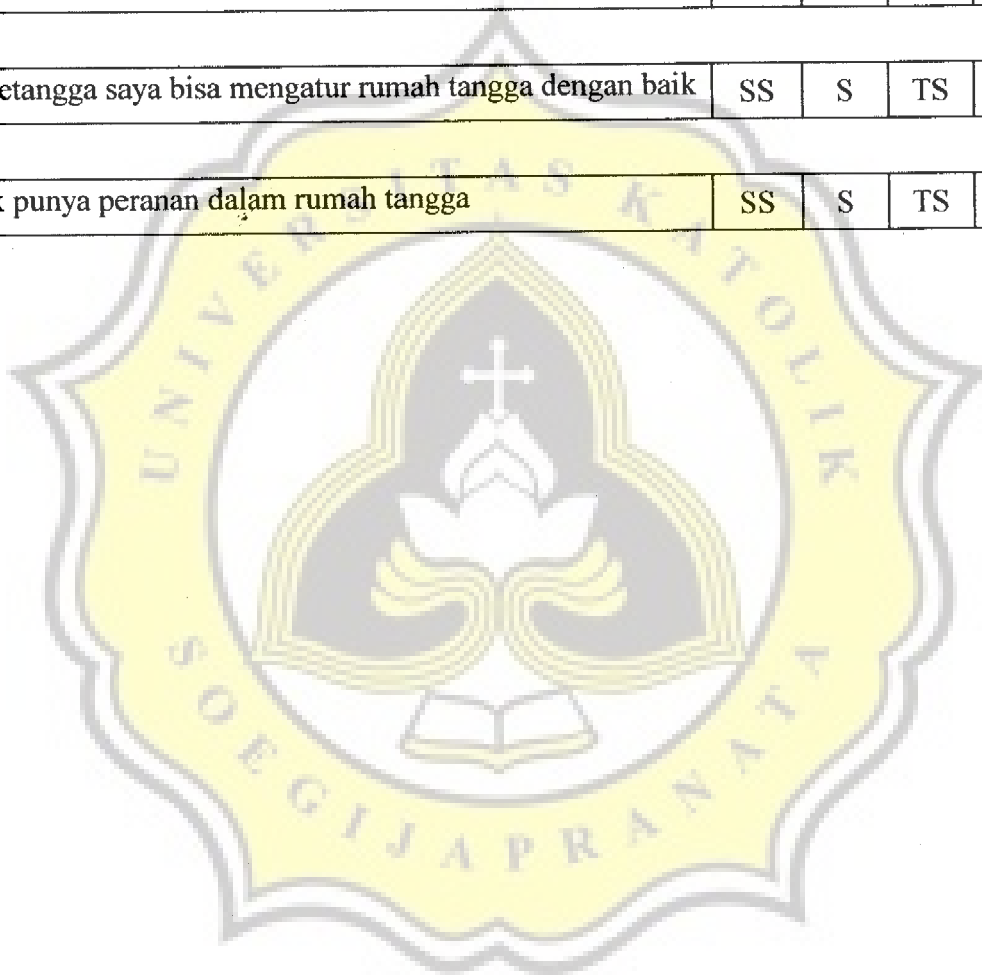
32	Saya dinilai canggung dalam pergaulan ibu-ibu	SS	S	TS	STS
----	---	----	---	----	-----

33	Saya sering menerima keluhan kesah orang lain	SS	S	TS	STS
----	---	----	---	----	-----

34	Dalam pertemuanlag saya sering didiamkan saja	SS	S	TS	STS
----	---	----	---	----	-----

35	Menurut tetangga saya bisa mengatur rumah tangga dengan baik	SS	S	TS	STS
----	--	----	---	----	-----

36	Saya tidak punya peranan dalam rumah tangga	SS	S	TS	STS
----	---	----	---	----	-----



The logo of Universitas Katolik Soegijapranata is a yellow shield with a scalloped border. Inside the shield, there is a central emblem featuring a cross above a book, flanked by two figures. The text "UNIVERSITAS KATOLIK" is written along the top arc, and "SOEGIJAPRANATA" is written along the bottom arc.

LAMPIRAN B

DATA UJI COBA

B-1 DATA SKALA KEMANDIRIAN WANITA SETELAH

MENIKAH

B-2 DATA SKALA HARGA DIRI

The logo of Universitas Katolik Soegijapranata is a yellow shield-shaped emblem with a scalloped border. Inside the shield, there is a central figure of a dove with its wings spread, perched on an open book. Above the dove's head is a cross. The text "UNIVERSITAS KATOLIK" is written in a semi-circle at the top, and "SOEGIJAPRANATA" is written in a semi-circle at the bottom.

LAMPIRAN B-1

DATA SKALA

KEMANDIRIAN WANITA SETELAH MENIKAH

Kemandirian Wanita-Uji Coba-Mala

x27	x28	x29	x30	x31	x32	x33	x34	x35	x36	x37	x38	x39	x40	x41	x42	x43	x44	x45	x46	x47	x48
4	4	1	4	4	1	4	4	4	1	4	4	4	1	4	4	4	4	4	4	4	1
3	2	2	3	3	3	3	2	3	3	3	3	3	2	4	3	4	3	3	2	2	2
3	3	3	2	3	2	3	4	3	2	3	3	3	3	3	3	3	4	3	3	3	4
3	2	3	2	3	2	2	2	3	1	3	3	3	3	3	3	2	3	2	3	3	4
3	3	3	3	4	2	4	4	3	1	3	3	2	3	4	4	3	4	4	4	3	3
4	2	4	2	1	1	3	4	2	1	2	4	2	4	4	4	1	4	4	3	2	4
3	2	4	2	3	2	3	4	2	2	3	3	1	2	4	4	3	4	3	3	3	3
4	1	3	3	4	3	4	3	4	2	4	4	4	1	4	4	4	3	4	1	4	3
4	4	4	1	1	1	2	4	2	1	4	4	2	4	4	4	1	3	3	3	2	4
4	1	1	4	3	2	3	4	3	2	3	3	4	1	4	4	4	3	4	1	4	3
2	2	3	2	3	1	3	3	3	1	3	2	3	2	4	3	3	4	3	3	3	3
3	2	3	2	2	2	3	3	3	2	3	2	3	2	3	3	2	3	3	3	3	3
3	3	3	2	3	2	3	3	2	2	2	3	2	3	3	3	2	3	2	3	3	3
4	1	4	1	4	1	4	1	3	1	4	4	3	1	4	4	1	4	4	4	4	4
4	1	3	3	4	2	4	2	3	2	3	4	4	4	4	4	4	1	4	1	1	4
4	3	4	2	4	1	4	4	3	2	2	4	3	3	3	4	4	4	4	4	1	4
3	3	2	3	2	2	2	2	2	2	3	3	3	3	3	3	2	3	2	3	3	3
3	3	3	2	2	2	3	3	2	2	2	3	2	3	3	2	2	3	3	2	3	3
3	2	3	2	4	1	3	4	2	2	3	3	3	2	4	4	3	4	3	4	2	4
3	3	3	3	3	2	3	3	2	2	2	3	2	3	2	3	2	3	2	3	3	2
3	3	3	2	2	2	3	3	2	2	3	2	2	3	3	2	2	3	3	3	3	3
4	2	3	3	3	2	3	3	3	2	3	2	3	3	3	3	3	3	3	2	3	3
4	3	2	3	3	3	4	4	3	2	4	3	1	2	4	4	2	4	3	3	3	4
4	1	1	4	2	1	4	1	3	1	4	4	1	1	1	4	2	4	4	2	2	4
3	2	3	3	4	2	3	4	3	2	3	3	2	4	4	4	4	4	4	2	3	3
3	3	4	2	4	1	4	4	2	1	4	4	3	3	4	4	3	4	3	3	3	4
3	4	4	3	3	3	3	4	3	1	4	1	3	3	3	3	3	4	3	3	3	4
4	4	4	1	1	2	4	4	3	2	4	3	4	4	2	2	2	2	4	2	4	4
3	3	3	3	2	3	3	4	3	2	3	3	3	3	4	3	3	3	3	3	4	4
3	2	3	3	4	2	3	3	3	1	3	2	3	3	4	3	3	3	3	3	3	3
1	1	4	1	4	1	1	1	1	4	1	1	1	1	1	1	4	4	1	1	1	4
3	3	3	2	2	4	2	4	3	3	3	3	2	3	4	4	1	3	3	2	3	3
3	4	3	1	4	3	4	3	4	2	1	3	2	3	2	4	2	2	3	3	4	2
3	3	3	2	2	3	3	3	3	2	3	2	2	3	4	2	2	4	3	3	4	4
3	4	3	2	3	4	3	4	2	3	3	3	2	3	3	3	3	3	3	3	3	3
3	3	3	3	2	4	3	4	3	3	2	3	3	3	4	3	3	3	3	3	3	2
4	3	4	3	4	4	4	4	4	3	2	4	1	4	4	4	3	4	4	3	4	4
3	3	3	2	2	3	3	3	2	2	2	3	2	3	3	2	2	3	3	2	3	3
4	4	4	3	4	4	3	4	3	3	3	3	3	4	4	3	3	3	4	1	4	4
3	2	3	3	3	3	3	3	3	3	3	3	3	3	3	2	3	3	2	3	3	

Kemandirian Wanita-Uji Coba-Mala

x02	x03	x04	x05	x06	x07	x08	x09	x10	x11	x12	x13	x14	x15	x16	x17	x18	x19	x20	x21	x22	x23	x24		
4	1	4	1	4	1	4	1	4	1	4	4	4	4	1	1	4	4	4	4	1	4	4		
3	3	2	3	3	2	3	3	3	3	3	3	3	3	2	3	3	3	3	3	2	3	3		
3	4	4	3	4	4	4	4	2	3	2	4	3	3	4	3	4	3	3	3	4	1	3		
3	3	2	3	4	4	4	4	3	1	2	3	3	2	3	2	4	1	3	2	4	3	3		
3	3	3	4	3	4	4	4	4	3	2	3	4	4	4	2	4	3	4	3	4	2	3		
3	3	3	4	2	4	4	4	4	1	3	1	2	2	2	4	4	4	2	2	1	4	2	3	
3	4	3	3	4	4	4	4	4	3	3	2	3	2	3	3	4	4	3	2	3	3	3	2	
4	1	2	2	2	2	3	3	2	2	3	3	3	3	2	3	2	3	2	3	2	3	2	3	4
3	4	4	4	4	4	1	4	1	3	1	2	2	2	4	4	4	2	3	1	4	1	3		
1	4	1	4	4	3	2	4	2	3	3	4	4	3	1	4	3	4	3	4	2	4	4	4	
3	2	3	4	3	4	4	2	4	2	1	3	3	3	4	4	4	4	2	3	3	3	3	3	
3	3	3	2	3	3	3	3	3	3	2	3	2	3	2	3	3	3	3	3	2	3	2	3	
3	3	3	3	3	3	3	2	2	3	2	3	2	3	3	2	3	3	3	3	3	3	2	3	
2	3	1	4	4	4	4	4	1	4	1	4	4	4	1	1	4	4	4	4	4	4	2	4	
2	3	2	3	2	2	3	4	1	2	3	3	4	3	4	1	4	4	4	4	4	2	1	4	
3	2	4	4	4	4	4	4	2	4	1	3	4	3	4	3	4	4	3	3	4	1	4		
3	3	3	3	3	3	3	3	3	3	2	3	2	3	3	2	3	2	3	2	3	3	3	3	
2	3	3	3	3	3	3	2	2	2	2	3	3	2	3	2	3	2	3	2	3	2	3	2	3
4	4	3	3	4	4	4	4	3	3	2	3	2	3	3	4	4	1	2	4	4	3	2		
2	3	3	3	2	3	3	2	3	3	2	2	3	2	3	2	3	3	3	3	3	3	2	3	
1	4	3	4	3	4	4	4	4	2	1	2	2	2	4	2	3	2	2	3	3	3	3	2	
4	4	4	3	3	3	3	3	3	2	2	4	3	3	2	4	4	3	3	3	3	3	3	2	
3	3	3	3	4	3	4	4	4	2	2	2	3	4	4	3	3	3	2	2	3	4	3		
3	4	4	4	4	4	4	4	1	2	1	2	4	2	2	4	3	1	4	3	4	1	2		
3	3	4	3	3	4	4	3	4	2	2	3	3	3	4	4	3	4	3	3	3	3	3	3	
4	3	4	3	3	3	4	4	3	4	3	2	3	3	3	4	4	3	3	3	3	3	3	4	
3	3	4	3	4	3	3	2	4	3	3	4	3	3	3	4	4	3	3	3	3	3	3	4	
3	4	4	4	4	4	2	4	2	3	4	3	4	4	4	4	4	4	4	4	4	4	4	4	
4	3	4	3	4	3	4	1	4	1	3	1	3	3	3	1	4	3	3	3	3	3	3	4	
3	3	3	3	4	3	4	3	3	3	3	3	3	3	3	3	4	3	3	3	3	3	3	3	
4	1	1	1	1	1	1	4	1	1	1	4	1	1	1	1	4	1	1	1	1	1	1	1	
2	3	4	3	2	3	4	4	1	2	3	2	3	3	3	3	4	3	3	3	3	3	3	4	
2	3	3	3	2	3	2	4	4	3	3	3	3	3	3	3	2	3	3	3	3	3	3	3	
2	3	3	3	2	3	4	3	3	2	3	2	3	3	3	2	3	3	3	3	3	3	3	3	
3	3	4	3	3	3	3	4	3	2	3	3	3	3	3	3	4	3	3	3	3	3	3	4	
3	3	4	3	3	3	4	3	3	3	3	3	3	3	4	3	3	3	3	3	3	3	3	4	
4	4	4	4	4	4	4	4	2	4	4	3	4	4	4	1	4	4	4	4	4	4	4	4	
2	3	3	3	4	3	3	2	2	2	3	3	3	3	3	2	3	3	3	3	3	3	3	3	
4	4	4	4	4	4	4	4	4	3	4	4	4	4	4	4	4	4	4	4	4	4	4	4	
4	3	3	3	4	3	3	4	3	3	3	4	3	3	3	3	4	3	3	3	3	3	3	3	

LAMPIRAN B-2

DATA SKALA HARGA DIRI



Harga Diri-Uji Coba-Mala

x27	x28	x29	x30	x31	x32	x33	x34	x35	x36
3	4	1	2	3	3	2	3	2	3
3	4	3	3	3	4	1	4	3	4
3	4	3	4	3	4	3	4	3	4
3	3	2	3	3	3	3	3	3	3
3	4	3	4	3	4	3	4	4	4
2	2	3	4	2	3	3	3	3	3
3	4	3	4	2	3	3	4	3	4
2	3	2	3	2	3	2	3	3	4
2	3	2	4	2	3	3	2	3	4
3	4	3	4	1	4	2	4	3	4
3	4	3	4	3	3	3	3	3	4
3	3	3	3	2	3	3	3	3	3
2	4	3	4	2	4	1	4	3	4
4	3	4	4	4	4	4	4	4	4
4	3	4	4	4	3	4	3	4	3
4	4	4	4	3	4	3	4	3	4
2	3	2	3	2	2	2	3	2	3
3	3	3	3	2	3	2	3	2	3
3	4	3	3	1	3	3	4	4	4
2	3	3	3	2	2	2	4	3	4
2	3	2	4	2	3	2	3	3	4
2	4	3	4	3	3	3	3	3	3
3	3	3	3	3	3	3	3	3	4
4	3	4	4	4	1	2	4	3	4
3	4	3	4	2	3	3	4	3	4
2	4	3	4	1	4	3	4	3	4
4	4	3	3	2	4	4	3	3	4
3	3	3	3	3	3	3	3	3	4
2	4	2	4	2	4	2	4	3	4
3	4	3	4	2	3	3	4	3	3
4	1	4	3	4	4	3	4	4	4
2	2	2	3	2	3	2	4	2	4
1	2	2	2	4	3	4	3	4	4
3	3	2	3	3	3	3	3	3	4
3	3	3	3	2	3	3	3	3	3
2	4	3	4	2	3	2	4	3	4
3	3	2	4	4	4	3	4	4	4
2	3	3	3	2	4	1	4	3	4
2	3	2	3	2	3	3	3	3	4
3	3	3	3	3	3	3	3	3	3



The logo of Universitas Katolik Segi Japranata is a yellow shield with a white border. Inside the shield, there is a white cross at the top, a white dove in the center, and a white book at the bottom. The text "UNIVERSITAS KATOLIK" is written in yellow at the top, and "SEGI JAPRANATA" is written in yellow at the bottom.

LAMPIRAN C

UJI COBA SKALA PENELITIAN

C-1 UJI COBA SKALA KEMANDIRIAN WANITA

SETELAH MENIKAH

C-2 UJI COBA SKALA HARGA DIRI

LAMPIRAN C-1

UJI COBA SKALA

KEMANDIRIAN WANITA SETELAH MENIKAH



RELIABILITY ANALYSIS - SCALE (ALPHA)

Item-total Statistics Kemandirian Wanita (1)

	Scale Mean if Item Deleted	Scale Variance if Item Deleted	Corrected Item- Total Correlation	Alpha if Item Deleted
X01	138.8250	240.0455	.2684*	.8845
X02	138.3250	242.5327	.1690*	.8859
X03	138.2000	238.9333	.3213	.8837
X04	138.1250	233.8558	.4699	.8814
X05	138.1250	237.3429	.4237	.8824
X06	138.0250	233.3071	.5253	.8807
X07	138.0500	236.8692	.4050	.8825
X08	137.9000	235.9897	.4194	.8823
X09	137.9500	243.8949	.0961*	.8874
X10	138.6000	237.8872	.2632*	.8851
X11	138.7000	236.0103	.4330	.8821
X12	138.9000	233.5795	.4616	.8815
X13	138.3250	245.1481	.0757*	.8869
X14	138.2750	232.4609	.6314	.8796
X15	138.3250	230.8917	.7837	.8781
X16	138.2250	236.5378	.3515	.8833
X17	138.4750	238.6147	.2346*	.8857
X18	137.7250	242.5122	.2484*	.8846
X19	138.3500	230.7462	.5911	.8795
X20	138.3000	235.6000	.5324	.8811
X21	138.3250	233.1481	.5741	.8802
X22	138.1750	236.8660	.4183	.8824
X23	138.6000	234.5538	.4306	.8820
X24	138.0750	233.0968	.5970	.8800
X25	138.0000	234.4103	.6463	.8801
X26	138.5500	235.4846	.3759	.8830
X27	138.0000	236.2564	.5500	.8812
X28	138.6750	237.1481	.3203	.8839
X29	138.2250	244.8968	.0755*	.8872
X30	138.8500	240.8487	.2369*	.8849
X31	138.3250	241.6096	.1662*	.8865
X32	139.0500	238.5615	.2652*	.8849
X33	138.1250	235.0865	.5550	.8808
X34	138.0250	230.2301	.5830	.8795
X35	138.5250	236.1019	.5312	.8813
X36	139.3250	251.5071	-.1928*	.8903
X37	138.3500	238.2333	.3503	.8833
X38	138.2750	239.1788	.3170	.8838
X39	138.7250	240.1532	.2420*	.8850
X40	138.5250	238.3583	.2890*	.8844
X41	137.9000	234.7590	.4684	.8816
X42	138.0000	236.0000	.4513	.8819
X43	138.6250	244.4968	.0743*	.8878
X44	137.9500	246.1513	.0392*	.8871
X45	138.1000	232.8103	.6521	.8795
X46	138.6250	242.0353	.1751*	.8860
X47	138.3000	237.0359	.3811	.8829
X48	137.9750	245.5122	.0589*	.8872

Reliability Coefficients

N of Cases = 40.0

Alpha = .8855

N of Items = 48

RELIABILITY ANALYSIS - SCALE (ALPHA)

Item-total Statistics Kemandirian Wanita (2)

	Scale Mean if Item Deleted	Scale Variance if Item Deleted	Corrected Item- Total Correlation	Alpha if Item Deleted
X03	87.6750	160.5840	.3376	.9137
X04	87.6000	157.6821	.4262	.9125
X05	87.6000	158.6564	.4771	.9116
X06	87.5000	156.1026	.5352	.9106
X07	87.5250	159.0763	.4123	.9126
X08	87.3750	158.9071	.3991	.9128
X11	88.1750	159.2250	.3974	.9128
X12	88.3750	157.4199	.4206	.9127
X14	87.7500	154.8077	.6777	.9086
X15	87.8000	154.4205	.7815	.9076
X16	87.7000	160.2154	.2946*	.9149
X19	87.8250	154.1481	.5939	.9096
X20	87.7750	157.1019	.5976	.9100
X21	87.8000	156.1641	.5756	.9101
X22	87.6500	159.2077	.4190	.9124
X23	88.0750	157.6609	.4143	.9128
X24	87.5500	155.3821	.6395	.9092
X25	87.4750	155.9994	.7274	.9086
X26	88.0250	158.6404	.3503	.9141
X27	87.4750	157.1276	.6545	.9095
X28	88.1500	159.6692	.3088*	.9148
X33	87.6000	156.6564	.6218	.9097
X34	87.5000	154.8718	.5335	.9107
X35	88.0000	158.3590	.5475	.9107
X37	87.8250	159.2763	.4040	.9127
X38	87.7500	159.0128	.4251	.9123
X41	87.3750	157.5737	.4642	.9118
X42	87.4750	157.8968	.4835	.9115
X45	87.5750	154.9686	.7086	.9084
X47	87.7750	157.8199	.4559	.9119

Reliability Coefficients

N of Cases = 40.0

Alpha = .9141

N of Items = 30

RELIABILITY ANALYSIS - SCALE (ALPHA)

Item-total Statistics Kemandirian Wanita (3)

	Scale Mean if Item Deleted	Scale Variance if Item Deleted	Corrected Item- Total Correlation	Alpha if Item Deleted
X03	82.0250	145.8712	.3168	.9164
X04	81.9500	144.2538	.3521	.9162
X05	81.9500	143.9974	.4570	.9142
X06	81.8500	141.1051	.5411	.9128
X07	81.8750	144.6763	.3786	.9155
X08	81.7250	143.8455	.4009	.9152
X11	82.5250	144.3071	.3910	.9153
X12	82.7250	142.6147	.4134	.9153
X14	82.1000	139.4769	.7082	.9103
X15	82.1500	139.5154	.7892	.9096
X19	82.1750	139.2250	.6006	.9118
X20	82.1250	142.0609	.6049	.9121
X21	82.1500	140.6436	.6112	.9117
X22	82.0000	144.9231	.3779	.9154
X23	82.4250	142.6609	.4157	.9152
X24	81.9000	140.6051	.6357	.9114
X25	81.8250	140.7122	.7563	.9103
X26	82.3750	143.0096	.3776	.9161
X27	81.8250	141.8404	.6793	.9113
X33	81.9500	141.4333	.6417	.9116
X34	81.8500	141.3103	.4736	.9142
X35	82.3500	142.9513	.5747	.9126
X37	82.1750	143.6865	.4335	.9146
X38	82.1000	143.6308	.4446	.9144
X41	81.7250	142.4609	.4721	.9140
X42	81.8250	142.3532	.5151	.9133
X45	81.9250	139.6609	.7390	.9101
X47	82.1250	142.6763	.4649	.9141

Reliability Coefficients

N of Cases = 40.0

N of Items = 28

Alpha = .9163



LAMPIRAN C-2

UJI COBA SKALA HARGA DIRI



RELIABILITY ANALYSIS - SCALE (ALPHA)

Item-total Statistics Harga Diri (1)

	Scale Mean if Item Deleted	Scale Variance if Item Deleted	Corrected Item- Total Correlation	Alpha if Item Deleted
X01	110.6250	107.6763	.4587	.8892
X02	110.7750	111.5122	.1589*	.8951
X03	110.9750	105.8712	.6399	.8862
X04	110.6000	109.6821	.2925*	.8923
X05	110.6500	112.1308	.1348*	.8951
X06	110.7500	110.3462	.3888	.8905
X07	110.5500	108.8179	.4950	.8890
X08	110.7500	109.2692	.2945*	.8925
X09	111.4000	110.7590	.2007*	.8944
X10	110.4500	108.5103	.5084	.8887
X11	110.9250	106.8917	.6002	.8871
X12	110.7250	111.6404	.1916*	.8937
X13	110.7500	105.8846	.5660	.8872
X14	110.5500	106.4590	.5315	.8878
X15	111.1250	107.0353	.4763	.8889
X16	110.6000	106.3487	.6786	.8861
X17	110.7000	110.1128	.3503	.8910
X18	110.7000	106.5231	.6577	.8863
X19	110.6250	108.1891	.5800	.8879
X20	110.6750	110.9429	.3844	.8907
X21	111.2750	107.2814	.5445	.8879
X22	110.6500	110.2333	.2800*	.8924
X23	110.5500	107.5359	.6124	.8873
X24	110.6750	108.0712	.3928	.8905
X25	110.7250	105.7429	.7438	.8851
X26	110.3500	108.4897	.4720	.8891
X27	111.1750	106.6096	.4908	.8886
X28	110.6250	110.1891	.2617*	.8929
X29	111.1250	108.7788	.3794	.8906
X30	110.4750	109.1276	.4171	.8900
X31	111.4000	109.3744	.2594*	.8937
X32	110.7000	109.1897	.3671	.8908
X33	111.2500	107.4231	.4217	.8899
X34	110.4500	110.9205	.2964*	.8918
X35	110.8500	108.8487	.5071	.8889
X36	110.2000	112.0615	.2528*	.8922

Reliability Coefficients

N of Cases = 40.0
Alpha = .8928

N of Items = 36



RELIABILITY ANALYSIS - SCALE (ALPHA)

Item-total Statistics Harga Diri (2)

	Scale Mean if Item Deleted	Scale Variance if Item Deleted	Corrected Item- Total Correlation	Alpha if Item Deleted
X01	75.6750	68.0199	.5246	.9028
X03	76.0250	67.9224	.5801	.9016
X06	75.8000	70.7282	.4105	.9049
X07	75.6000	69.5282	.5125	.9031
X10	75.5000	70.4615	.3941	.9052
X11	75.9750	67.9224	.6231	.9009
X13	75.8000	67.7026	.5313	.9027
X14	75.6000	68.1436	.4980	.9034
X15	76.1750	67.8404	.5096	.9032
X16	75.6500	67.4641	.7066	.8994
X17	75.7500	70.8590	.3340	.9064
X18	75.7500	67.5769	.6881	.8997
X19	75.6750	69.0455	.5970	.9018
X20	75.7250	71.4353	.3788	.9054
X21	76.3250	68.3276	.5561	.9021
X23	75.6000	68.6051	.6191	.9012
X24	75.7250	69.6404	.3424	.9073
X25	75.7750	67.3071	.7361	.8989
X26	75.4000	69.5282	.4595	.9041
X27	76.2250	67.6660	.5090	.9033
X29	76.1750	69.2250	.4146	.9052
X30	75.5250	69.8968	.4189	.9048
X32	75.7500	69.5769	.4019	.9054
X33	76.3000	67.7538	.4847	.9040
X35	75.9000	69.4769	.5343	.9028

Reliability Coefficients

N of Cases = 40.0

Alpha = .9067

N of Items = 25

LAMPIRAN D

DATA PENELITIAN

D-1 DATA KEMANDIRIAN WANITA SETELAH MENIKAH

D-2 DATA HARGA DIRI



LAMPIRAN D-1

DATA VARIABEL

KEMANDIRIAN WANITA SETELAH MENIKAH



Kemandirian Wanita-P-Mala

	x04	x05	x06	x07	x08	x11	x12	x14	x15	x19	x20	x21	x22	x23	x24	x25	x26	x27	x33	x34	x35	x37	x38
4	1	4	1	4	1	4	4	4	4	4	4	1	4	4	4	4	4	4	4	4	4	4	4
2	3	3	2	3	3	3	3	3	3	3	3	3	2	3	3	3	3	3	3	2	3	3	3
4	3	4	4	4	4	3	2	3	3	3	3	3	4	1	3	3	3	3	3	4	3	3	3
2	3	4	4	4	1	2	3	2	1	3	2	4	3	3	3	3	3	3	2	2	3	3	3
3	4	3	4	4	4	3	2	4	4	3	4	3	4	2	3	4	3	3	4	4	3	3	3
3	4	2	4	4	4	3	1	2	2	2	2	1	4	2	3	3	2	4	3	4	2	2	4
3	3	4	4	4	4	3	2	2	3	3	2	3	3	2	3	3	3	3	3	4	2	3	3
2	2	2	2	3	2	3	3	3	3	3	2	3	2	3	2	4	3	4	4	3	4	4	4
4	4	4	4	1	3	1	2	2	2	3	1	4	1	3	4	2	4	2	4	2	4	2	4
1	4	4	3	2	3	3	4	3	4	3	4	2	4	4	4	4	4	4	3	4	3	3	3
3	4	3	4	4	2	1	3	3	4	2	3	3	3	3	3	4	2	3	3	3	3	3	2
3	2	3	3	3	3	2	2	3	3	3	2	3	2	3	3	3	3	3	3	3	3	3	2
3	3	3	3	3	3	2	2	3	3	3	3	3	2	3	3	2	3	3	3	3	2	2	3
1	4	4	4	4	4	1	4	4	4	4	4	4	2	4	4	4	4	4	4	1	3	4	4
2	3	2	2	3	2	3	4	3	4	4	4	2	1	4	4	1	4	4	2	3	3	3	4
4	4	4	4	4	4	1	4	3	4	3	3	4	1	4	4	3	4	4	4	3	2	4	4
3	3	3	3	3	3	2	2	3	2	3	3	3	3	3	3	2	3	2	2	2	2	3	3
3	3	3	3	3	2	2	3	2	2	3	2	3	2	3	2	3	2	3	3	3	2	2	3
3	3	4	4	4	3	2	2	3	1	2	4	4	3	2	3	3	3	3	4	2	3	3	3
3	3	2	3	3	3	2	3	2	3	3	3	3	2	3	3	2	3	3	3	2	2	2	3
3	4	3	4	4	2	1	2	2	2	2	3	3	3	2	2	3	3	3	3	3	2	3	2
4	3	3	3	3	2	2	3	3	3	3	3	3	3	3	2	4	4	4	3	3	3	3	2
3	3	4	3	4	2	2	3	4	3	2	2	3	4	3	4	4	4	4	4	4	3	4	3
4	4	4	4	4	2	1	4	2	1	4	3	4	1	2	4	1	4	4	1	3	4	4	4
4	3	3	4	4	2	2	3	3	4	3	3	3	3	3	3	3	3	3	3	4	3	3	3
4	3	3	3	4	4	3	3	3	3	3	3	3	3	3	4	3	4	3	4	4	2	4	4
4	3	4	3	3	3	3	3	3	3	3	3	3	3	3	4	3	3	3	3	4	3	4	1
4	4	4	4	2	3	4	4	4	4	4	4	4	4	4	4	4	4	4	4	4	3	4	3
4	3	4	3	4	1	3	3	3	3	3	3	3	3	3	4	3	1	3	3	4	3	3	3
3	3	4	3	4	3	3	3	3	3	3	3	3	3	3	3	3	3	3	3	3	3	3	2
1	1	1	1	1	1	1	1	1	1	1	1	1	1	1	1	1	1	1	1	1	1	1	1
4	3	2	3	4	2	3	3	3	3	3	3	3	3	3	4	3	3	3	2	4	3	3	3
3	3	2	3	2	3	3	3	3	3	3	3	3	3	3	3	3	1	3	4	3	4	1	3
3	3	2	3	4	2	3	3	3	3	3	3	3	3	3	3	3	2	3	3	3	3	3	2
4	3	3	3	3	2	3	3	3	3	3	3	3	3	3	4	3	3	3	3	4	2	3	3
4	3	3	3	4	3	3	3	3	3	3	3	3	3	3	4	3	3	3	3	4	3	2	3
4	4	4	4	4	4	4	4	4	4	4	4	4	4	4	4	4	2	4	4	4	4	2	4
3	3	4	3	3	2	3	3	3	3	3	3	3	3	3	3	2	3	3	3	2	2	2	3
4	4	4	4	4	4	3	4	4	4	4	4	4	4	4	4	2	4	3	4	3	3	3	3
3	3	4	3	3	3	3	3	3	3	3	3	3	3	3	3	4	3	3	3	3	3	3	3

Kemandirian Wanita-P-Mala

x45	x47	KW
4	4	97
3	2	80
3	3	88
2	3	77
4	3	95
4	2	80
3	3	86
4	4	86
3	2	82
4	4	96
3	3	83
3	3	78
2	3	77
4	4	99
4	1	84
4	1	93
2	3	76
3	3	74
3	2	85
2	3	75
3	3	76
3	3	85
3	3	92
4	2	84
4	3	90
3	3	94
3	3	87
4	4	103
3	4	87
3	3	86
1	1	28
3	3	87
3	4	81
3	4	82
3	3	85
3	3	88
4	4	108
3	3	80
4	4	104
3	3	86



LAMPIRAN D-2

DATA VARIABEL

HARGA DIRI



Harga Diri-P-Mala

x03	x06	x07	x10	x11	x13	x14	x15	x16	x17	x18	x19	x20	x21	x23	x24	x25	x26	x27	x29	x30	x32	x33
4	4	4	4	4	4	2	3	3	3	3	3	3	3	3	2	3	2	3	1	2	3	2
3	3	3	4	3	3	4	3	4	3	4	3	4	2	3	4	3	4	3	3	3	4	1
4	4	4	4	3	4	4	3	4	3	4	3	4	3	4	4	4	4	3	3	4	4	3
3	3	3	3	3	3	3	3	3	3	3	3	3	3	3	3	3	3	3	2	3	3	3
3	3	4	4	4	4	4	4	4	4	4	4	4	3	4	4	4	4	3	3	4	4	3
3	3	4	4	4	3	4	3	3	3	3	3	3	3	3	3	3	3	2	3	4	3	3
3	3	3	4	2	3	3	2	4	3	3	3	3	2	3	3	3	3	3	3	4	3	3
2	3	3	3	2	4	4	2	3	4	3	3	4	2	2	3	3	3	2	2	3	3	2
3	3	3	4	3	4	4	3	4	3	3	3	4	2	3	4	3	4	2	2	4	3	3
3	4	4	4	3	2	4	3	4	2	4	3	4	2	3	4	3	4	3	3	4	4	2
3	3	3	4	3	3	3	2	3	3	3	4	3	3	3	3	3	4	3	3	4	3	3
3	3	3	3	3	3	3	3	3	3	3	3	3	3	3	3	3	3	3	3	3	3	3
2	3	3	3	2	3	3	2	3	3	3	3	3	2	3	3	3	4	2	3	4	4	1
4	3	4	3	4	4	4	4	4	4	4	4	4	4	4	3	4	4	4	4	4	4	4
4	4	4	4	4	4	4	4	4	4	4	4	4	3	3	4	3	4	3	4	4	4	3
4	4	4	4	4	4	4	3	4	3	4	4	4	3	4	4	4	4	4	4	4	4	3
2	3	3	3	3	3	3	3	3	2	3	2	3	3	3	3	3	3	2	2	3	2	2
2	2	3	3	2	2	3	2	2	3	3	3	3	2	3	3	2	2	3	3	3	3	2
3	2	3	4	3	4	3	2	4	4	3	4	3	3	4	4	3	4	3	3	3	3	3
4	3	4	3	3	2	3	3	2	3	3	3	3	2	3	3	2	3	2	3	3	2	2
2	3	3	3	2	3	3	2	3	3	3	3	3	2	3	3	3	4	2	2	4	3	2
3	3	3	3	3	3	4	3	3	4	3	4	3	2	3	4	3	4	2	3	4	3	3
3	3	4	4	3	3	4	2	3	4	3	3	3	3	4	3	3	4	3	3	3	3	3
3	3	3	4	3	4	4	2	3	4	3	3	3	3	4	3	4	4	4	4	4	1	2
3	3	3	3	3	3	3	2	3	3	3	3	3	3	3	4	3	3	3	3	4	3	3
3	4	4	4	3	4	4	3	4	2	4	4	4	3	4	4	4	4	2	3	4	4	3
3	3	4	4	3	4	4	4	4	4	4	4	3	4	4	4	4	4	4	3	3	4	4
3	3	2	3	3	3	4	3	3	4	3	3	3	2	4	3	4	4	3	3	3	3	3
3	4	3	4	3	2	4	2	3	3	3	3	3	3	3	4	3	4	2	2	4	4	2
3	3	3	3	3	3	3	3	3	3	3	3	3	3	3	4	3	4	3	3	4	3	3
2	4	4	2	3	2	2	3	4	4	4	4	3	2	4	1	3	4	4	4	3	4	3
3	3	4	3	3	4	3	2	3	3	3	4	3	2	3	4	4	4	2	2	3	3	2
2	3	3	4	3	3	1	4	4	3	1	4	4	2	4	1	2	3	1	2	2	3	4
3	3	3	3	3	3	3	3	3	3	3	3	3	2	3	3	3	3	3	2	3	3	3
3	3	3	3	3	3	3	2	3	3	3	3	3	3	3	3	3	3	3	3	3	3	3
3	3	3	4	2	2	4	2	3	3	3	3	3	2	3	3	3	4	2	3	4	3	2
4	4	4	4	4	4	4	4	4	4	4	4	3	4	4	4	4	4	3	2	4	4	3
2	3	3	3	2	2	3	2	3	3	3	3	3	2	3	3	3	3	2	3	3	4	1
2	3	4	3	3	3	3	3	3	3	3	3	3	3	4	3	3	4	2	2	3	3	3
3	3	3	3	3	3	3	4	3	3	3	3	3	3	4	3	3	4	3	3	3	3	3

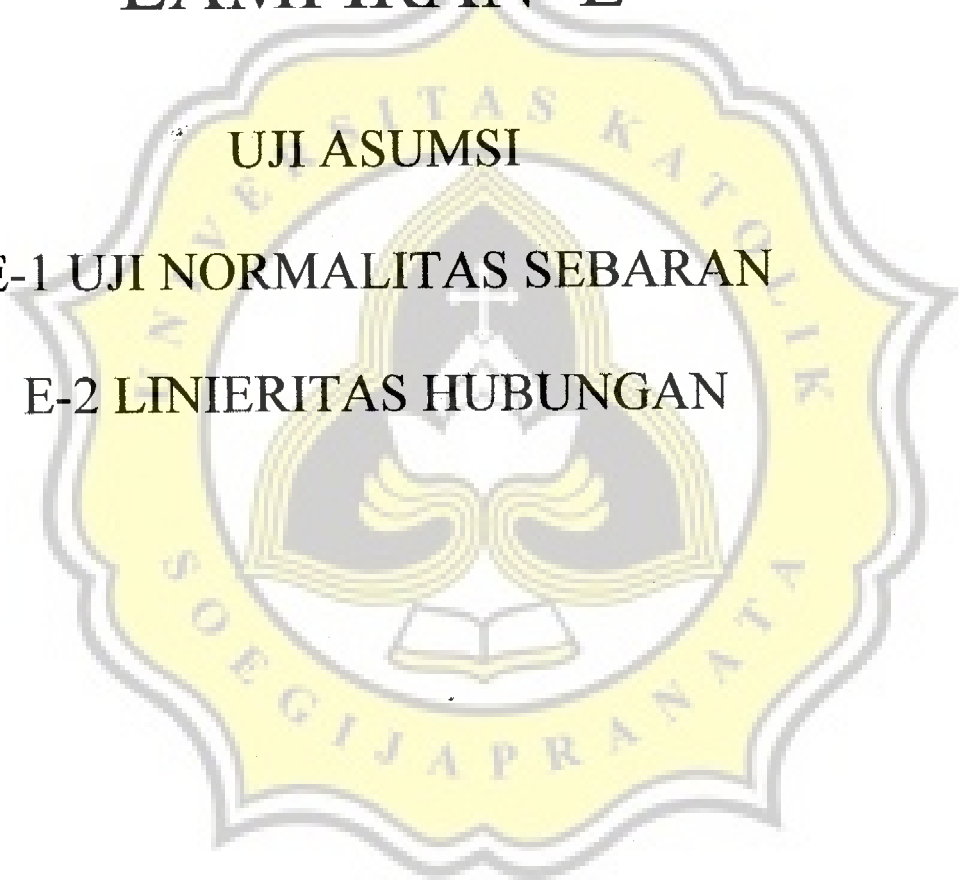


LAMPIRAN E

UJI ASUMSI

E-1 UJI NORMALITAS SEBARAN

E-2 LINIERITAS HUBUNGAN



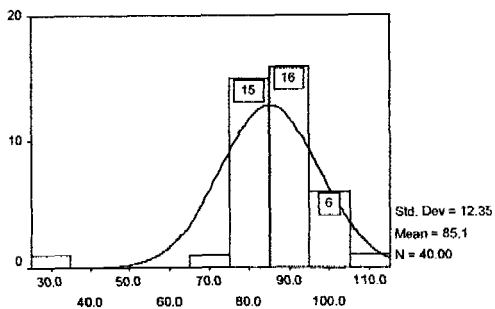
LAMPIRAN E-1

UJI NORMALITAS SEBARAN

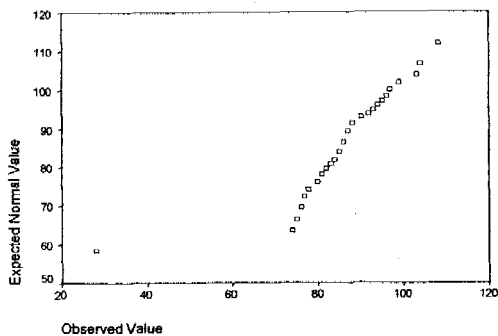


KURVE NORMAL

KEMANDIRIAN WANITA



Normal Q-Q Plot of KW



KW

One-Sample Kolmogorov-Smirnov Test

		KW
N		40
Normal Parameters ^{a,b}	Mean	85.10
	Std. Deviation	12.35
Most Extreme Differences	Absolute	.159
	Positive	.132
	Negative	-.159
Kolmogorov-Smirnov Z		1.008
Asymp. Sig. (2-tailed)		.261

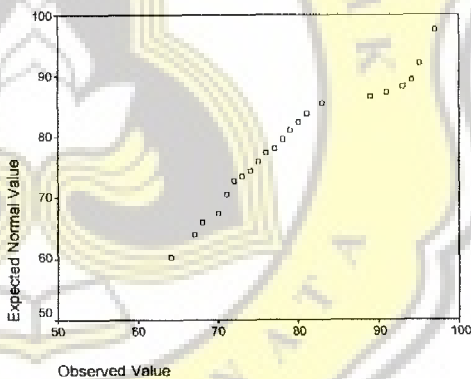
- a. Test distribution is Normal.
- b. Calculated from data.

KURVE NORMAL

HARGA DIRI



Normal Q-Q Plot of HD



HD

One-Sample Kolmogorov-Smirnov Test

		HD
N		40
Normal Parameters ^{a,b}	Mean	78.97
	Std. Deviation	8.63
Most Extreme Differences	Absolute	.157
	Positive	.157
	Negative	-.098
Kolmogorov-Smirnov Z		.994
Asymp. Sig. (2-tailed)		.276

- a. Test distribution is Normal.
- b. Calculated from data.

LAMPIRAN E-2

UJI LINIERITAS HUBUNGAN

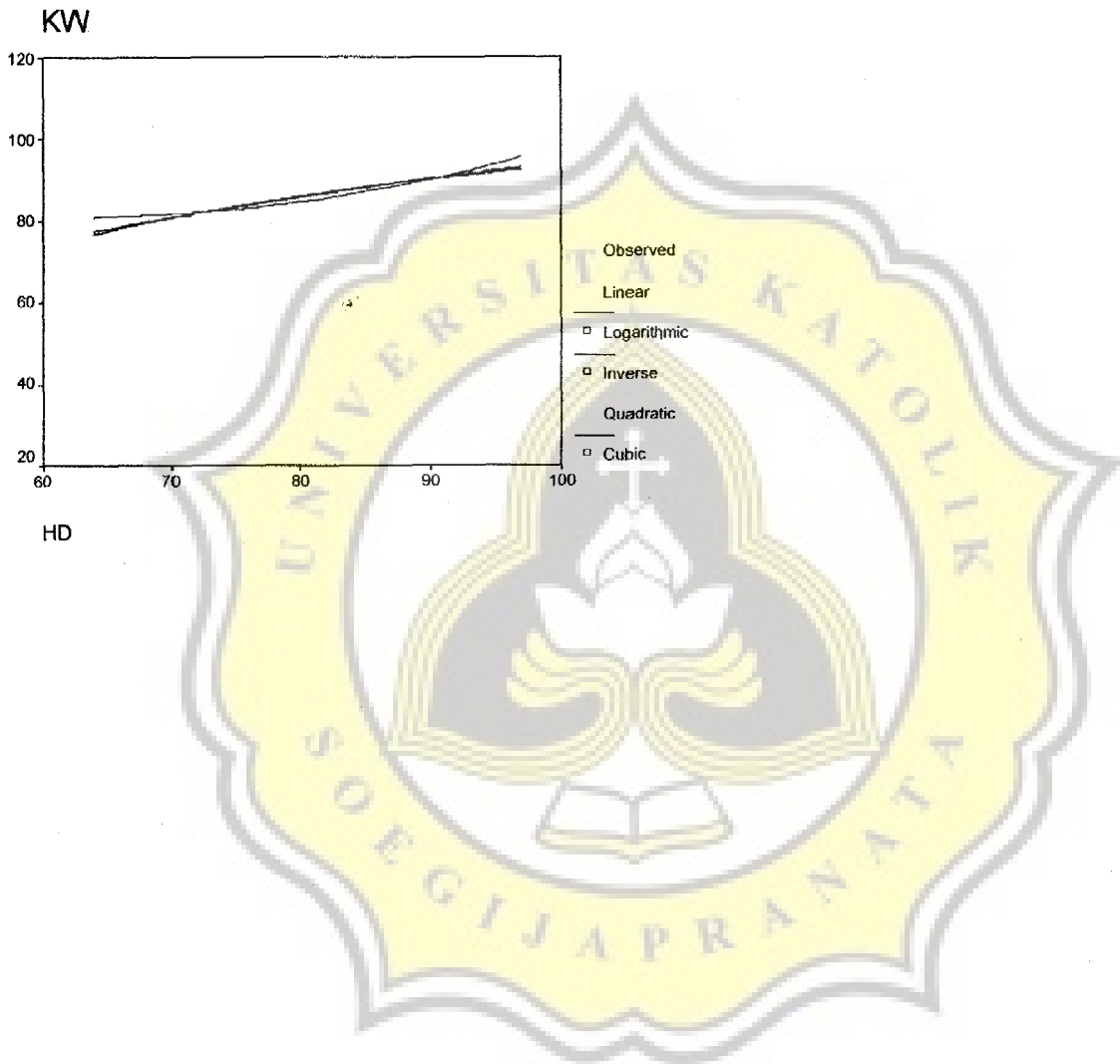


Independent: HD

Dependent	Mth	Rsq	d.f.	F	Sigf	b0	b1	b2	b3
KW	LIN	.110	38	4.68	.037	47.6634	.4740		
KW	LOG	.107	38	4.57	.039	-80.717	38.0009		
KW	INV	.105	38	4.45	.042	123.582	-3005.7		
KW	QUA	.114	37	2.38	.107	115.343	-1.2004	.0102	
9KW	CUB	.115	37	2.41	.104	88.6493		-.0071	8.1E-05

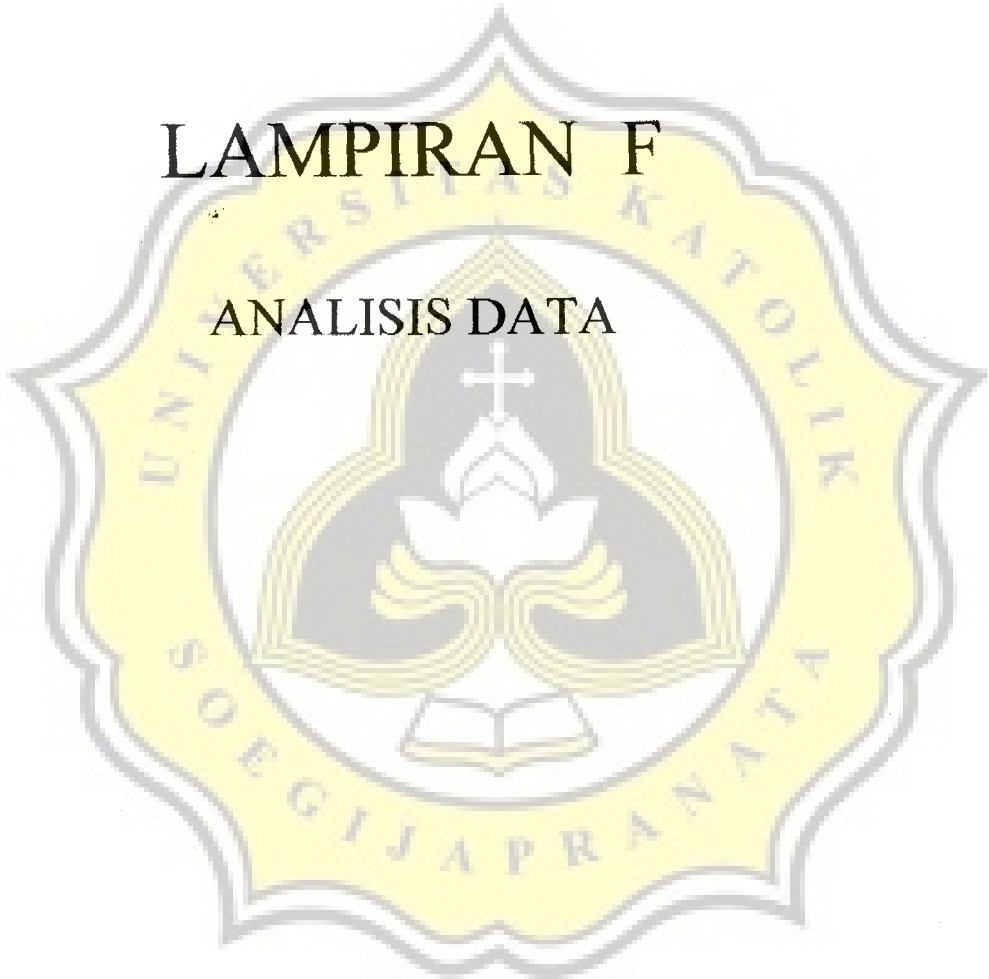
Notes:

9 Tolerance limits reached; some dependent variables were not entered.



LAMPIRAN F

ANALISIS DATA



Descriptive Statistics

	Mean	Std. Deviation	N
KW	85.10	12.35	40
HD	78.97	8.63	40

Correlations

		KW	HD
KW	Pearson Correlation	1.000	.331*
	Sig. (2-tailed)		.037
	N	40	40
HD	Pearson Correlation	.331*	1.000
	Sig. (2-tailed)	.037	
	N	40	40

*. Correlation is significant at the 0.05 level (2-tailed).

Model Summary

Model	R	R Square	Adjusted R Square	Std. Error of the Estimate
1	.331 ^a	.110	.086	11.81

a. Predictors: (Constant), HD

ANOVA^b

Model		Sum of Squares	df	Mean Square	F	Sig.
1	Regression	652.314	1	652.314	4.678	.037 ^a
	Residual	5299.286	38	139.455		
	Total	5951.600	39			

a. Predictors: (Constant), HD

b. Dependent Variable: KW

Coefficients^a

Model		Unstandardized Coefficients		Standardized Coefficients	t	Sig.
		B	Std. Error	Beta		
1	(Constant)	47.663	17.410		2.738	.009
	HD	.474	.219	.331	2.163	.037

a. Dependent Variable: KW