





LAMPIRAN A

Skala Penelitian

A-1 Persaingan Antar Saudara Kandung

A-2 Komunikasi Orangtua Dengan Anak

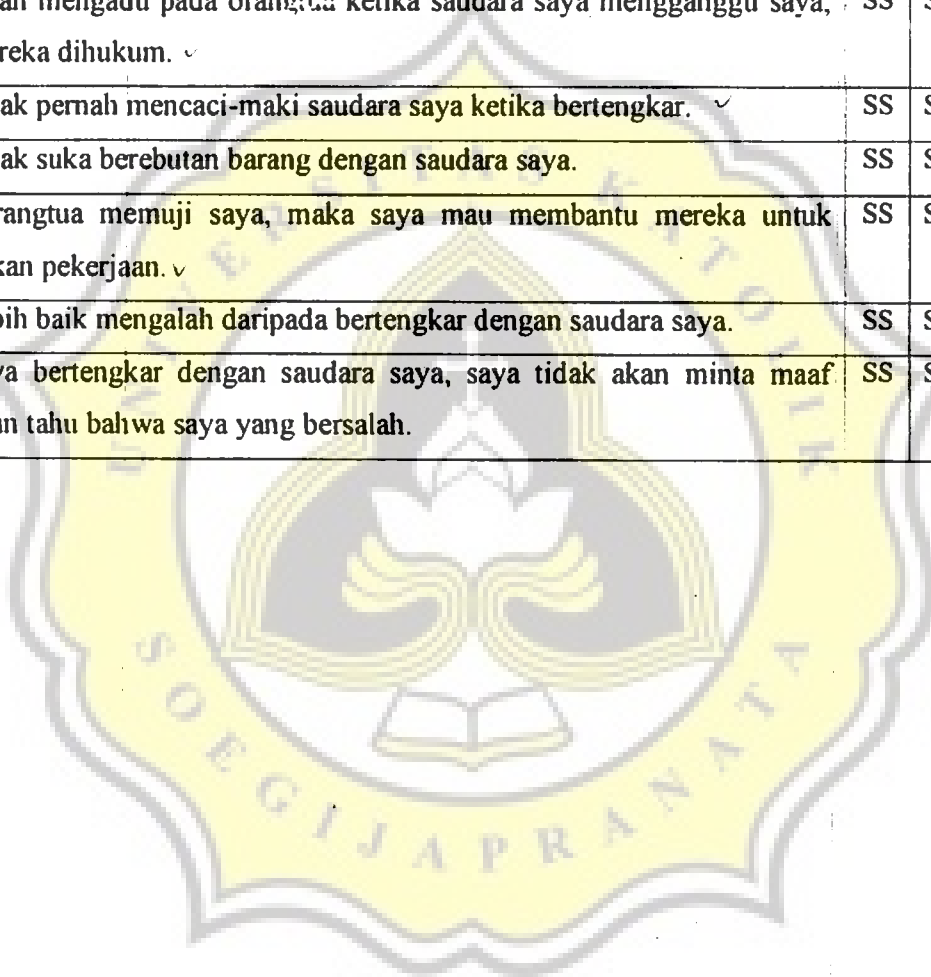


LAMPIRAN A-1

Skala Persaingan Antar Saudara Kandung

NO	PERNYATAAN	PILIHAN			
		SS	S	TS	STS
1	Saya tidak suka membanding-bandingkan saudara saya dengan diri saya. ✓	SS	S	TS	STS
2	Apabila orangtua membawa oleh-oleh, maka saya akan membaginya dengan saudara saya. ✓	SS	S	TS	STS
3	Dengan senang hati saya akan memaafkan kesalahan saudara saya. ✓	SS	S	TS	STS
4	Saya suka melanggar perintah orangtua. ✓	SS	S	TS	STS
5	Saya turut bangga seandainya saudara saya berprestasi di sekolah.	SS	S	TS	STS
6	Jika orangtua memuji saudara saya, maka saya akan merasa iri. ✓	SS	S	TS	STS
7	Agar orangtua memuji saya, maka saya suka membantu pekerjaan rumah tangga dengan sangat rajin walaupun dengan terpaksa. ✓	SS	S	TS	STS
8	Saya merasa senang apabila saya dapat mengalahkan saudara saya. ✓	SS	S	TS	STS
9	Saya sangat senang apabila orangtua bangga karena saya telah menjadi anak yang penurut. ✓	SS	S	TS	STS
10	Saya tidak akan memukul saudara saya, meskipun saya sangat marah. ✓	SS	S	TS	STS
11	Jika saya tidak setuju dengan pendapat orangtua, saya akan mengatakan tidak setuju.	SS	S	TS	STS
12	Saya marah bila orangtua membanding-bandingkan saya dengan saudara. ✓	SS	S	TS	STS
13	Saya segera meninggalkan orangtua ketika mereka mulai menasehati saya. ✓	SS	S	TS	STS
14	Saya merasa senang bila dapat mengalah dengan saudara saya.	SS	S	TS	STS
15	Saya tidak akan marah bila orangtua lebih memperhatikan saudara saya. ✓	SS	S	TS	STS
16	Saya cemburu bila orangtua saya membantu saudara saya menyelesaikan suatu pekerjaannya. ✓	SS	S	TS	STS
17	Saya tidak akan membangga-banggakan prestasi saya di sekolah kepada orangtua. ✓	SS	S	TS	STS
18	Saya tidak mau berbagi apapun dengan saudara saya.	SS	S	TS	STS
19	Saya tidak akan memukul saudara saya walau mereka sering mengganggu.	SS	S	TS	STS
20	Saya merasa sangat senang bila prestasi saya dapat mengalahkan saudara saya.	SS	S	TS	STS
21	Saya sangat menyesal ketika mengetahui bahwa saya sudah menyakiti saudara saya.	SS	S	TS	STS
22	Saya akan segera melakukan apa yang diperintahkan oleh orangtua. ✓	SS	S	TS	STS
23	Saya tidak akan melaporkan kepada orangtua apabila saudara saya berbuat salah.	SS	S	TS	STS

24.	Bila saudara saya mengganggu saat saya sedang belajar, maka saya akan berteriak keras-keras. ✓	SS	S	TS	STS
25.	Jika orangtua ada keperluan mengajak saudara saya pergi, maka saya akan mengalah.	SS	S	TS	STS
26.	Bila orangtua mendahulukan permintaan saudara saya, hal itu wajar karena mereka lebih membutuhkan.	SS	S	TS	STS
27.	Dengan menuruti semua perintah orangtua, maka saya akan lebih diperhatikan. ✓	SS	S	TS	STS
28.	Bila orangtua mendahulukan kepentingan saudara saya, saya akan marah. ✓	SS	S	TS	STS
29.	Saya akan mengadu pada orangtua ketika saudara saya mengganggu saya, agar mereka dihukum. ✓	SS	S	TS	STS
30.	Saya tidak pernah mencaci-maki saudara saya ketika bertengkar. ✓	SS	S	TS	STS
31.	Saya tidak suka berebutan barang dengan saudara saya.	SS	S	TS	STS
32.	Agar orangtua memuji saya, maka saya mau membantu mereka untuk melakukan pekerjaan. ✓	SS	S	TS	STS
33.	Saya lebih baik mengalah daripada bertengkar dengan saudara saya.	SS	S	TS	STS
34.	Jika saya bertengkar dengan saudara saya, saya tidak akan minta maaf meskipun tahu bahwa saya yang bersalah.	SS	S	TS	STS





LAMPIRAN A-2

Skala Komunikasi Orangtua Dengan Anak

NO	PERNYATAAN	PILIHAN			
		SS	S	TS	STS
1.	Orangtua saya selalu mendengarkan pendapat-pendapat saya.	SS	S	TS	STS
2.	Saya jarang berbicara masalah sekolah dengan orangtua saya.	SS	S	TS	STS
3.	Orangtua saya selalu berusaha menenangkan saya bila saya cemas.	SS	S	TS	STS
4.	Walau orangtua saya sibuk, mereka selalu menyempatkan diri untuk bertemu dengan saya.	SS	S	TS	STS
5.	Saya sering bertukar pikiran atau informasi dengan orangtua mengenai apapun agar kami makin saling mengerti.	SS	S	TS	STS
6.	Saya lebih terbuka pada orangtua saya daripada dengan saudara atau teman.	SS	S	TS	STS
7.	Saya selalu pergi bermain bila orangtua mengajak saya mengobrol.	SS	S	TS	STS
8.	Saya lebih sering berada di luar rumah bersama teman-teman saya.	SS	S	TS	STS
9.	Orangtua saya tidak pernah mau mendengarkan penjelasan saya bila saya berbuat salah pada mereka.	SS	S	TS	STS
10.	Walaupun orangtua saya sibuk, mereka tetap meluangkan waktu untuk bisa berbincang-bincang dengan saya.	SS	S	TS	STS
11.	Keluarga saya mengutamakan adanya dialog orangtua dengan anak.	SS	S	TS	STS
12.	Jika orangtua saya pulang kerja, saya sudah tidur.	SS	S	TS	STS
13.	Jika saya sedang sedih, saya ingin segera memberitahukannya pada orangtua saya supaya mereka bisa membantu saya menyelesaikan masalah saya dan bisa mendukung saya.	SS	S	TS	STS
14.	Saya biasa berbicara dengan orangtua dengan bertatapan muka.	SS	S	TS	STS
15.	Jika ada sesuatu yang tidak saya mengerti, saya selalu membicarakannya dengan orangtua saya.	SS	S	TS	STS
16.	Saya jarang bertukar pikiran dengan orangtua saya.	SS	S	TS	STS
17.	Bila orangtua saya sedang marah, mereka selalu membentak saya.	SS	S	TS	STS
18.	Orangtua selalu mengerti masalah-masalah yang sedang saya hadapi.	SS	S	TS	STS
19.	Saya biasa membicarakan segala sesuatu bersama orangtua meskipun membutuhkan waktu yang lama.	SS	S	TS	STS
20.	Jika orangtua berbicara pada saya, saya merasa sangat malas.	SS	S	TS	STS
21.	Saya kurang ada keinginan untuk bercengkrama dengan orangtua.	SS	S	TS	STS

22.	Saya jarang bertatapan muka secara langsung dengan orangtua saya	SS	S	TS	STS
23.	Saya suka sekali bila orangtua saya berbicara dengan menatap saya.	SS	S	TS	STS
24.	Saya senang bila bisa berbincang-bincang dengan orangtua saya.	SS	S	TS	STS
25.	Saya tidak tahan bertatapan muka dengan orangtua saya dalam waktu yang lama jika kami sedang berbicara.	SS	S	TS	STS
26.	Saya dapat mengatakan secara langsung pada orangtua saya bila saya marah pada mereka.	SS	S	TS	STS
27.	Orangtua saya tidak suka bila saya mulai membicarakan masalah-masalah saya.	SS	S	TS	STS
28.	Jika orangtua sedang menasehati, saya sering mendengarkan sambil bermain.	SS	S	TS	STS
29.	Saya selalu menyimpan sendiri persoalan yang sedang saya hadapi.	SS	S	TS	STS
30.	Orangtua seringkali menghindari saya bila saya mengajak mereka bercanda.	SS	S	TS	STS
31.	Orangtua saya lebih sering bekerja daripada berkumpul bersama saya.	SS	S	TS	STS
32.	Saya merasa kurang puas jika hanya berbicara dengan orangtua melalui telepon.	SS	S	TS	STS
33.	Orangtua saya selalu tidak peduli bila saya sedang sedih.	SS	S	TS	STS
34.	Dalam keluarga saya, keterbukaan antara orangtua dengan anak bukan merupakan hal yang penting.	SS	S	TS	STS
35.	Di keluarga saya diwajibkan untuk saling bertatapan bila sedang berkomunikasi.	SS	S	TS	STS



LAMPIRAN B

Data Uji Coba

B-1 Persaingan Antar Saudara Kandung

B-2 Komunikasi Orangtua Dengan Anak



PERSAINGAN ANTAR SAUDARA KANDUNG

No.	X01	X02	X03	X04	X05	X06	X07	X08	X09	X10	X11	X12	X13	X14	X15	X16	X17
1	1	2	2	4	2	4	2	1	2	3	3	3	1	2	2	3	4
2	1	2	2	3	2	3	1	2	2	3	3	3	2	2	2	2	3
3	2	2	2	4	1	3	2	2	2	3	3	4	2	2	2	2	3
4	1	1	1	4	1	3	1	2	2	4	4	3	1	1	2	3	4
5	1	2	3	3	1	3	1	2	3	3	3	3	2	1	2	3	3
6	1	2	3	3	2	3	2	2	2	3	3	3	2	1	2	2	3
7	1	1	3	4	1	3	2	2	1	3	2	3	1	1	2	2	3
8	1	1	2	3	2	3	1	2	2	3	2	4	2	1	2	2	2
9	2	2	3	4	1	3	1	2	1	4	4	4	1	2	2	3	3
10	1	1	1	3	2	3	2	1	2	4	4	3	1	2	2	3	3
11	2	1	2	4	2	3	2	2	2	4	4	3	1	2	2	2	3
12	2	2	2	3	2	3	2	3	2	3	3	4	3	3	1	3	3
13	2	2	1	3	2	3	2	2	2	4	3	4	1	4	2	2	4
14	1	2	2	2	2	3	2	2	1	3	2	3	2	2	2	3	4
15	2	1	1	4	1	4	1	1	1	4	3	4	1	1	2	2	4
16	2	3	2	2	2	2	2	2	2	2	1	2	2	3	2	3	1
17	2	2	2	2	2	2	2	2	2	3	2	2	2	1	2	2	2
18	1	3	1	1	1	2	1	1	1	2	1	2	3	1	1	1	1
19	2	3	2	2	3	2	2	2	3	3	2	2	2	2	2	2	2
20	2	1	1	1	1	1	1	1	1	3	1	1	1	1	1	2	1
21	1	1	4	4	1	3	1	4	2	4	3	4	1	3	2	4	4
22	2	4	3	4	3	3	3	4	3	2	2	3	2	4	2	3	2
23	2	3	2	3	2	2	2	3	2	2	2	3	2	3	2	2	2
24	3	2	4	2	2	2	2	3	2	3	2	2	2	4	2	2	2
25	1	2	1	1	1	1	1	1	1	3	1	2	1	2	1	1	1
26	2	2	2	2	1	2	2	1	2	2	2	2	2	1	2	2	2
27	2	2	2	2	2	2	2	3	2	2	2	2	2	1	2	2	1
28	2	2	2	2	1	2	2	2	2	3	2	2	2	1	2	2	2
29	3	3	3	3	2	3	3	3	3	3	3	3	2	3	3	3	2
30	2	2	1	1	1	2	1	3	2	2	1	2	1	2	2	4	2
31	2	2	2	2	1	2	2	3	2	3	2	2	2	3	2	2	2
32	1	3	2	3	1	2	2	3	2	2	2	1	1	1	2	3	2

PERSAINGAN ANTAR SAUDARA KANDUNG

No.	X18	X19	X20	X21	X22	X23	X24	X25	X26	X27	X28	X29	X30	X31	X32	X33	X34
1	3	2	2	2	3	2	2	2	4	2	3	3	2	4	2	2	1
2	2	2	2	2	3	2	2	2	3	2	2	3	2	2	2	2	2
3	3	2	2	2	3	2	2	2	4	3	2	3	2	3	2	2	2
4	3	3	1	2	3	2	2	1	4	3	2	3	1	4	1	2	2
5	3	2	3	3	4	1	2	1	4	3	3	3	2	4	1	2	3
6	3	2	1	3	4	1	2	2	3	3	3	3	2	3	2	2	3
7	3	2	2	3	4	1	3	1	3	2	3	3	2	2	2	2	1
8	3	2	2	3	4	1	2	2	3	2	3	3	2	3	1	2	2
9	3	2	2	3	3	2	2	2	3	2	2	3	1	3	1	2	2
10	2	2	3	2	4	2	2	3	2	3	1	3	2	2	3	3	1
11	3	3	2	3	4	2	3	2	3	2	1	3	2	2	2	2	1
12	2	3	2	3	3	3	2	2	3	3	2	3	3	3	2	3	3
13	3	1	1	2	4	2	3	1	3	3	1	3	2	2	2	2	2
14	2	2	3	3	3	3	4	3	3	2	2	3	2	3	3	2	2
15	4	1	2	1	4	1	1	1	4	3	1	4	1	3	1	1	2
16	3	2	2	2	2	1	2	2	2	2	2	2	2	2	3	2	2
17	2	2	2	2	2	1	2	2	2	2	2	2	2	2	2	2	2
18	1	1	1	1	1	1	1	1	1	1	1	1	1	1	2	1	1
19	2	2	2	2	2	1	2	2	2	2	2	2	2	2	2	3	2
20	1	1	1	1	1	2	1	1	1	1	2	1	1	1	2	1	1
21	3	3	1	3	3	3	2	1	3	3	1	3	2	3	2	2	3
22	4	4	2	4	2	4	3	3	2	4	4	3	2	4	2	4	3
23	3	2	2	2	2	3	2	2	2	3	2	3	2	3	2	3	2
24	3	2	2	3	2	3	2	2	2	2	3	2	2	2	3	2	2
25	1	1	1	1	1	2	1	2	1	1	1	2	1	2	1	1	1
26	2	2	2	2	1	2	2	2	2	1	2	2	2	2	2	2	2
27	2	1	2	2	1	2	1	1	2	1	2	2	1	2	1	2	2
28	2	2	2	2	2	1	2	1	2	2	2	3	2	2	2	2	2
29	3	3	3	3	2	3	3	3	2	3	3	3	2	3	3	3	3
30	3	2	1	2	4	2	2	1	1	2	2	3	1	3	2	2	2
31	3	2	2	2	2	1	2	1	3	2	2	3	2	2	2	3	2
32	3	2	2	2	2	1	2	2	2	2	2	3	2	3	2	3	2

PERSAINGAN ANTAR SAUDARA KANDUNG

No.	X35	X36	X37	X38	X39	X40	X41	X42	PASK
1	2	3	2	2	4	4	1	1	101
2	2	3	2	2	3	2	2	2	93
3	2	3	2	2	4	3	2	1	101
4	2	3	1	2	2	3	1	1	92
5	2	3	2	4	4	4	1	1	104
6	3	3	2	2	2	3	2	1	99
7	1	3	2	2	3	3	1	1	90
8	3	4	1	3	4	3	1	1	95
9	2	4	1	2	4	4	1	2	100
10	2	3	2	2	2	3	1	1	93
11	1	4	2	3	4	3	1	3	103
12	3	3	2	2	3	3	2	3	110
13	2	3	2	3	3	3	2	1	99
14	3	2	2	3	4	2	2	1	102
15	3	4	1	2	4	4	1	1	92
16	2	2	2	1	2	2	2	1	84
17	2	2	3	2	2	2	2	3	85
18	1	1	2	2	1	1	2	2	54
19	2	3	3	2	2	3	2	2	91
20	1	1	1	1	1	1	1	1	49
21	2	3	1	4	3	4	2	1	107
22	4	3	2	3	4	3	3	2	127
23	3	2	2	2	3	2	2	2	97
24	3	2	2	2	3	2	3	2	99
25	2	1	1	1	1	1	1	1	52
26	2	2	2	2	1	2	2	2	78
27	2	2	2	2	2	3	2	2	77
28	2	2	3	2	2	2	2	2	83
29	3	2	3	3	3	3	3	3	119
30	2	1	2	1	3	2	2	1	80
31	2	2	2	2	3	2	3	2	90
32	2	2	2	2	1	2	2	2	85





LAMPIRAN B-2

Data Uji Coba

Komunikasi Orangtua Dengan Anak

KOMUNIKASI ORANGTUA DENGAN ANAK

No.	X01	X02	X03	X04	X05	X06	X07	X08	X09	X10	X11	X12	X13	X14	X15	X16	X17
1	3	4	4	4	4	3	3	3	2	3	4	3	3	4	3	3	4
2	2	3	3	3	3	3	2	3	2	3	3	3	3	3	3	2	3
3	4	3	3	4	4	4	2	3	3	3	4	4	3	4	4	4	3
4	3	2	3	3	3	4	4	3	4	3	4	3	4	4	4	4	3
5	4	4	3	4	4	3	4	3	3	4	4	4	3	3	4	4	3
6	3	3	4	3	3	3	3	3	4	3	3	3	4	3	3	3	3
7	3	3	3	3	4	3	2	3	3	3	4	4	4	3	4	3	3
8	4	4	4	4	4	4	3	3	4	4	4	4	3	3	3	3	3
9	3	3	3	3	3	3	3	3	3	2	3	3	3	2	3	3	3
10	3	2	3	2	3	2	3	3	2	3	3	2	3	2	2	2	3
11	3	3	3	3	3	2	2	3	4	3	3	3	4	2	3	2	2
12	2	2	2	3	3	3	3	3	3	3	3	3	3	2	3	2	3
13	3	3	3	4	4	3	4	3	3	3	4	3	3	4	3	3	3
14	2	2	4	4	4	3	2	3	3	2	3	4	3	2	3	3	3
15	4	3	3	4	4	4	4	4	4	4	4	4	3	4	4	4	4
16	3	4	4	2	3	3	2	4	3	2	3	3	4	2	3	4	3
17	3	3	3	3	3	4	4	4	4	3	3	2	3	4	3	3	3
18	4	3	4	4	4	4	4	4	4	4	4	3	4	3	4	4	4
19	3	3	3	3	2	3	3	4	4	3	2	3	3	3	3	3	3
20	3	4	4	4	3	4	4	4	4	4	3	4	3	4	3	4	4
21	4	4	4	4	4	4	3	4	3	4	4	4	4	4	4	4	4
22	2	2	2	1	3	2	2	3	3	2	2	2	1	2	2	2	1
23	2	3	2	4	4	4	2	3	3	2	4	3	4	2	2	3	2
24	3	2	4	3	3	3	2	3	3	4	3	3	4	2	2	2	2
25	3	4	3	4	4	4	4	3	4	3	4	4	4	4	4	4	4
26	3	2	2	4	4	3	2	3	4	3	4	4	4	3	4	3	3
27	3	2	3	4	4	4	2	3	4	3	4	3	4	3	4	3	3
28	3	3	4	3	3	3	2	3	3	3	3	3	3	2	3	3	3
29	2	3	3	3	3	3	2	3	3	3	3	3	3	2	2	2	2
30	4	3	4	4	3	3	3	3	4	3	3	4	4	3	3	3	3
31	3	3	3	4	3	3	2	3	3	3	3	3	4	2	3	2	2
32	3	2	1	4	3	3	3	3	3	3	3	4	3	2	3	3	3

KOMUNIKASI ORANGTUA DENGAN ANAK

No.	X18	X19	X20	X21	X22	X23	X24	X25	X26	X27	X28	X29	X30	X31	X32	X33	X34
1	3	3	3	4	3	4	3	4	3	2	4	4	3	3	3	3	4
2	3	3	3	3	2	3	3	3	3	2	3	3	3	3	3	3	3
3	4	3	2	4	2	3	3	4	3	2	3	3	2	3	3	3	3
4	3	3	4	1	4	4	3	4	3	2	4	3	2	4	4	4	4
5	3	4	4	3	2	3	4	4	4	1	4	3	4	4	3	3	3
6	3	3	3	3	2	3	4	4	3	3	3	3	2	3	3	3	3
7	3	3	3	3	2	3	3	3	4	3	3	3	2	3	3	3	4
8	4	4	3	4	2	4	3	4	3	3	3	3	3	3	3	3	3
9	3	3	3	4	2	4	4	4	3	3	4	1	2	3	3	3	3
10	2	2	1	3	1	3	2	4	1	2	3	1	2	4	3	3	3
11	3	2	2	3	2	3	2	4	3	2	3	2	2	3	3	2	3
12	3	2	2	3	2	3	3	3	3	3	3	3	2	3	3	2	3
13	3	3	3	3	2	3	3	4	3	2	4	3	2	2	2	3	4
14	3	3	2	3	2	3	3	3	3	2	3	3	2	3	3	2	3
15	4	1	4	4	4	4	4	4	4	1	4	4	4	4	4	4	4
16	1	2	3	3	2	3	4	4	4	4	4	4	2	4	4	3	3
17	4	3	3	4	2	3	2	4	3	2	3	2	3	3	3	3	3
18	4	4	3	4	2	3	4	4	3	1	3	2	3	4	4	3	4
19	3	2	3	3	1	3	3	3	4	2	4	3	4	4	2	4	2
20	2	4	3	4	2	4	4	4	3	3	4	4	2	4	4	3	4
21	4	4	4	4	2	4	4	4	3	3	4	4	3	4	3	4	4
22	1	2	1	1	3	1	1	4	1	4	1	1	1	1	1	3	3
23	2	2	2	3	2	2	3	4	2	1	4	3	2	2	3	3	3
24	3	3	2	3	2	2	3	3	2	2	3	1	2	3	2	2	3
25	4	4	4	3	2	3	3	4	4	3	4	3	3	4	3	3	4
26	2	4	3	3	3	3	4	4	4	2	3	3	2	3	3	4	4
27	4	3	3	4	4	3	4	4	4	2	3	3	3	3	3	4	4
28	2	3	3	3	2	3	3	4	3	2	3	4	2	3	3	3	3
29	2	2	2	3	2	3	2	4	3	2	3	2	2	3	3	2	3
30	4	4	3	4	1	3	4	4	3	2	4	3	3	3	3	4	4
31	3	3	2	3	2	3	4	1	2	3	3	3	2	3	3	4	3
32	3	3	2	3	2	3	3	3	3	2	3	3	3	3	2	3	3

KOMUNIKASI ORANGTUA DENGAN ANAK

No.	X35	X36	X37	X38	X39	X40	X41	X42	KODA
1	3	4	3	3	4	3	3	3	139
2	3	3	2	3	3	2	3	2	117
3	3	3	3	3	3	2	4	2	132
4	3	3	3	3	4	4	4	3	141
5	3	3	3	3	4	2	4	3	142
6	3	3	3	4	3	3	3	3	130
7	4	4	3	4	4	3	4	2	134
8	3	3	3	3	4	2	3	2	139
9	3	3	3	3	3	2	3	2	123
10	3	2	3	3	4	2	4	2	106
11	4	2	3	3	3	2	4	1	114
12	2	2	3	3	3	3	3	2	143
13	4	3	3	3	3	2	3	2	128
14	3	2	3	3	4	2	4	4	121
15	4	4	4	4	4	2	4	4	157
16	3	3	3	4	3	2	3	3	130
17	3	3	3	3	3	3	3	3	129
18	4	3	3	3	4	2	4	3	146
19	2	4	3	3	2	2	3	2	122
20	4	4	3	4	4	4	4	2	150
21	4	3	3	3	4	1	4	2	152
22	1	2	4	4	1	2	1	1	80
23	3	4	3	4	4	2	4	2	118
24	3	2	3	3	3	2	4	2	111
25	3	3	4	3	4	2	4	2	147
26	4	3	4	3	4	2	4	4	137
27	4	3	3	3	4	2	4	4	141
28	3	3	3	3	3	3	3	3	123
29	3	3	3	3	3	2	3	2	110
30	2	4	3	4	4	2	3	3	138
31	4	3	3	3	3	3	4	2	121
32	3	3	3	3	3	3	3	3	120





LAMPIRAN C

Uji Validitas dan Reliabilitas

C-1 Persaingan Antar Saudara Kandung

C-2 Komunikasi Orangtua Dengan Anak



LAMPIRAN C-1

**Uji Validitas dan Reliabilitas
Persaingan Antar Saudara Kandung**

RELIABILITY ANALYSIS - SCALE (ALPHA)

Item-total Statistics Persaingan Antar Saudara, Kandung (1)

	Scale Mean if Item Deleted	Scale Variance if Item Deleted	Corrected Item- Total Correlation	Alpha if Item Deleted
X01	89.9375	286.3185	.1499*	.9395
X02	89.5938	286.2490	.1126*	.9402
X03	89.5313	273.8700	.5452	.9369
X04	88.8438	265.8135	.6908	.9355
X05	90.0000	280.3226	.4387	.9377
X06	89.0313	272.8054	.6944	.9358
X07	89.8750	280.2419	.4704	.9375
X08	89.4688	273.4829	.5648	.9367
X09	89.6563	279.6522	.4685	.9375
X10	88.6250	284.0484	.2221*	.9392
X11	89.2500	273.1613	.5531	.9368
X12	88.8125	270.7379	.6093	.9363
X13	89.9375	288.2540	.0547*	.9401
X14	89.6250	273.5968	.4578	.9379
X15	89.6563	280.8780	.5938	.9372
X16	89.1875	277.0605	.5132	.9372
X17	89.0938	271.5071	.5323	.9371
X18	89.0000	271.7419	.6989	.9357
X19	89.5625	272.7702	.7180	.9357
X20	89.7188	280.2732	.4457	.9377
X21	89.3125	270.2218	.7921	.9350
X22	88.9375	272.6411	.4533	.9381
X23	89.7188	277.3700	.4207	.9380
X24	89.5313	275.0313	.6424	.9363
X25	89.8438	280.0716	.4094	.9379
X26	89.0625	272.7702	.5334	.9370
X27	89.3438	269.3942	.7899	.9349
X28	89.5313	278.8377	.4069	.9380
X29	88.9063	274.9264	.6734	.9361
X30	89.8125	279.9637	.5801	.9371
X31	89.0313	272.0958	.6434	.9361
X32	89.6563	285.7167	.1736*	.9394
X33	89.4375	275.0927	.6312	.9364
X34	89.6250	276.2419	.6080	.9366
X35	89.4063	275.9264	.5791	.9367
X36	89.0625	271.4798	.6032	.9364
X37	89.6875	285.8347	.1787*	.9393
X38	89.4063	273.9909	.6222	.9363
X39	88.8750	264.4355	.7052	.9353
X40	88.9688	270.0313	.6620	.9358
X41	89.8125	283.3831	.2666*	.9389
X42	89.9688	285.3216	.1637*	.9397

Reliability Coefficients

N of Cases = 32.0

N of Items = 42

Alpha = .9387

RELIABILITY ANALYSIS - SCALE (ALPHA)

Item-total Statistics Persaingan Antar Saudara, Kandung (2)

	Scale Mean if Item Deleted	Scale Variance if Item Deleted	Corrected Item- Total Correlation	Alpha if Item Deleted
X03	74.0000	247.9355	.5146	.9477
X04	73.3125	237.3185	.7636	.9454
X05	74.4688	254.6442	.3685	.9486
X06	73.5000	244.7742	.7578	.9458
X07	74.3438	255.2006	.3617	.9486
X08	73.9375	248.1250	.5121	.9477
X09	74.1250	253.8548	.4064	.9483
X11	73.7188	245.1764	.6025	.9469
X12	73.2813	242.4667	.6719	.9463
X14	74.0938	249.1200	.3846	.9493
X15	74.1250	254.1129	.5729	.9476
X16	73.6563	249.5877	.5404	.9474
X17	73.5625	242.5121	.6128	.9469
X18	73.4688	244.3216	.7346	.9459
X19	74.0313	246.6764	.6915	.9463
X20	74.1875	254.0282	.4046	.9483
X21	73.7813	243.9183	.7820	.9456
X22	73.4063	243.0232	.5445	.9478
X23	74.1875	251.3185	.3879	.9488
X24	74.0000	248.8387	.6144	.9469
X25	74.3125	254.2218	.3537	.9487
X26	73.5313	243.8700	.6138	.9468
X27	73.8125	242.6734	.8003	.9453
X28	74.0000	252.3226	.3878	.9486
X29	73.3750	246.9516	.7350	.9461
X30	74.2813	253.8861	.5196	.9477
X31	73.5000	243.8710	.7094	.9460
X33	73.9063	249.7651	.5620	.9473
X34	74.0938	250.2167	.5678	.9473
X35	73.8750	249.7903	.5473	.9474
X36	73.5313	242.9667	.6754	.9463
X38	73.8750	246.8871	.6393	.9466
X39	73.3438	236.9425	.7455	.9456
X40	73.4375	241.6089	.7347	.9457

Reliability Coefficients

N of Cases = 32.0 N of Items = 34

Alpha = .9486



LAMPIRAN C-2

**Uji Validitas dan Reliabilitas
Komunikasi Orangtua Dengan Anak**

RELIABILITY ANALYSIS - SCALE (ALPHA)

Item-total Statistics Komunikasi Orangtua dengan Anak (1)

	Scale Mean if Item Deleted	Scale Variance if Item Deleted	Corrected Item- Total Correlation	Alpha if Item Deleted
X01	126.3750	240.9516	.5611	.8155
X02	126.4688	242.9667	.4105	.8176
X03	126.2500	245.8710	.2569*	.8204
X04	126.0000	237.0968	.6429	.8127
X05	126.0000	244.6452	.4383	.8182
X06	126.1563	239.0393	.6866	.8137
X07	126.5938	238.6361	.5256	.8146
X08	126.1875	247.6411	.3645	.8202
X09	126.0938	244.3458	.3909	.8184
X10	126.3438	242.2974	.5167	.8165
X11	126.0313	240.2248	.6377	.8147
X12	126.1250	240.8226	.5797	.8153
X13	126.0313	243.5796	.4185	.8178
X14	126.5313	235.7409	.6335	.8121
X15	126.2500	236.5161	.7518	.8117
X16	126.3750	236.0484	.7056	.8117
X17	126.4375	234.6411	.8226	.8101
X18	126.4375	237.4798	.5434	.8138
X19	126.4688	242.1280	.3960	.8175
X20	126.6563	233.1361	.7687	.8095
X21	126.1875	240.4153	.5008	.8156
X22	127.2188	247.2732	.2077*	.8214
X23	126.3125	238.6089	.6881	.8134
X24	126.2188	235.7248	.6804	.8117
X25	125.7188	248.9829	.1592*	.8222
X26	126.3750	236.5645	.6425	.8124
X27	127.1250	257.6613	-.2268*	.8298
X28	126.0625	239.9315	.6069	.8146
X29	126.5938	234.8296	.6194	.8117
X30	126.9375	240.9637	.5007	.8159
X31	126.2188	239.5313	.5888	.8145
X32	126.4375	239.3508	.6429	.8141
X33	126.3125	245.1895	.3508	.8191
X34	126.0625	242.3185	.5902	.8162
X35	126.2500	242.1935	.4406	.8170
X36	126.3750	243.1452	.4498	.8174
X37	126.3125	251.7702	.0576*	.8234
X38	126.1563	252.7167	-.0196*	.8243
X39	126.0000	237.4194	.6703	.8128
X40	126.1250	253.2097	-.1749*	.9447
X41	125.9375	242.1895	.4784	.8167
X42	126.9063	241.3135	.4279	.8168

Reliability Coefficients

N of Cases = 32.0

N of Items = 42

Alpha = .8230

RELIABILITY ANALYSIS - SCALE (ALPHA)

Item-total Statistics Komunikasi Orangtua dengan Anak (2)

	Scale Mean if Item Deleted	Scale Variance if Item Deleted	Corrected Item- Total Correlation	Alpha if Item Deleted
X01	105.4375	225.8669	.6689	.9530
X02	105.5313	228.4506	.4774	.9543
X04	105.0625	222.3831	.7244	.9525
X05	105.0625	230.7056	.4862	.9542
X06	105.2188	225.7248	.7049	.9528
X07	105.6563	226.2329	.5016	.9543
X08	105.2500	234.1935	.3827	.9547
X09	105.1563	231.2329	.3899	.9548
X10	105.4063	228.8296	.5381	.9539
X11	105.0938	226.4103	.6824	.9530
X12	105.1875	226.9960	.6222	.9533
X13	105.0938	229.4425	.4708	.9543
X14	105.5938	221.7974	.6772	.9529
X15	105.3125	223.3185	.7664	.9523
X16	105.4375	221.8024	.7687	.9522
X17	105.5000	221.9355	.8149	.9520
X18	105.5000	223.6129	.5802	.9537
X19	105.5313	227.1603	.4760	.9545
X20	105.7188	219.3054	.8129	.9518
X21	105.2500	226.3871	.5462	.9539
X23	105.3750	225.6613	.6868	.9529
X24	105.2813	222.4022	.6994	.9527
X26	105.4375	223.5444	.6470	.9531
X28	105.1250	225.9839	.6560	.9531
X29	105.6563	222.8135	.5861	.9537
X30	106.0000	226.0000	.5920	.9535
X31	105.2813	225.9506	.6175	.9533
X32	105.5000	226.9032	.6142	.9534
X33	105.3750	230.1129	.4511	.9544
X34	105.1250	229.2742	.5884	.9536
X35	105.3125	226.6734	.5552	.9538
X36	105.4375	228.2540	.5432	.9538
X39	105.0625	223.5444	.7156	.9526
X41	105.0000	227.4839	.5608	.9537
X42	105.9688	227.5151	.4593	.9546

Reliability Coefficients

N of Cases = 32.0

N of Items = 35

Alpha = .9547

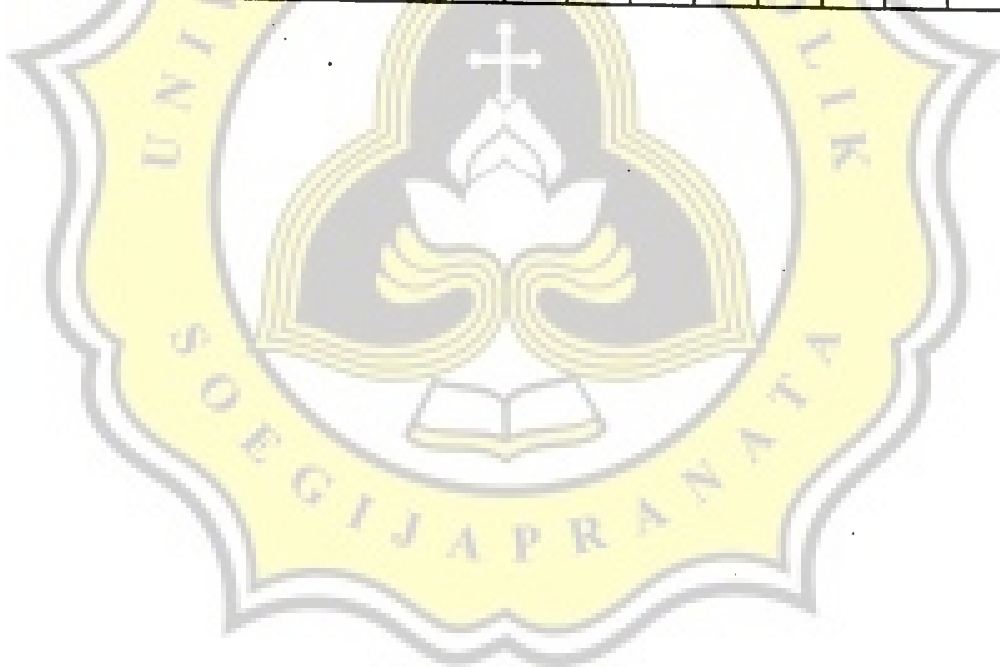


PERSAINGAN ANTAR SAUDARA KANDUNG - Penelitian

No.	X01	X02	X03	X04	X05	X06	X07	X08	X09	X10	X11	X12	X13	X14	X15	X16	X17	X18
1	3	4	3	2	1	2	2	3	4	1	4	3	2	2	1	1	4	4
2	2	3	2	3	2	3	2	2	2	3	2	3	3	3	3	2	2	3
3	3	4	2	4	2	2	2	3	3	2	1	2	3	2	3	2	2	3
4	3	3	2	3	2	2	2	4	4	3	2	3	4	1	3	1	3	4
5	2	3	1	3	1	2	1	4	4	3	3	4	4	1	4	1	3	3
6	2	3	2	3	2	4	2	3	3	2	3	3	3	2	3	4	2	3
7	2	3	1	3	2	1	2	3	4	2	2	3	4	2	2	2	3	1
8	2	3	2	3	1	2	3	2	3	1	1	2	2	4	1	1	4	4
9	2	3	2	3	2	1	1	3	2	2	2	2	4	3	2	2	2	4
10	1	4	2	2	2	3	2	4	3	4	1	3	4	1	2	2	4	4
11	2	3	2	2	1	2	3	2	3	3	3	3	3	2	3	2	2	4
12	2	3	2	4	2	2	2	3	3	2	2	2	4	2	2	2	2	4
13	2	4	2	3	2	2	3	4	3	2	3	1	4	3	2	1	2	4
14	2	3	1	1	1	2	2	2	3	3	2	2	3	4	3	3	2	3
15	3	3	1	2	1	4	4	2	4	1	1	4	3	2	4	2	4	3
16	2	4	1	3	2	1	1	4	3	1	2	1	4	2	4	1	2	3
17	2	3	2	1	3	2	3	2	1	1	1	2	4	2	2	1	2	4
18	2	3	3	3	2	3	1	2	4	3	1	3	3	2	3	3	4	3
19	1	3	2	3	1	2	2	3	3	2	3	2	3	1	3	3	2	4
20	1	4	2	3	2	2	1	3	4	3	1	3	4	3	2	2	3	4
21	1	3	2	2	1	2	2	2	4	1	4	3	4	4	2	1	3	3
22	4	4	1	4	1	1	1	4	4	1	4	1	4	1	1	1	4	4
23	1	4	1	4	1	1	1	4	4	4	1	2	4	1	1	1	1	4
24	1	4	1	4	1	1	1	4	3	1	3	1	4	1	1	1	1	4
25	3	2	1	3	1	2	2	3	4	1	1	3	3	3	3	2	2	3
26	1	4	1	2	1	1	1	1	4	1	2	1	2	4	1	1	1	4
27	3	3	2	3	2	2	2	3	3	1	3	3	3	2	2	2	2	3
28	4	4	1	4	1	1	1	4	4	1	4	4	4	4	4	1	4	4
29	4	2	1	2	4	1	1	3	3	2	1	2	4	3	3	3	1	3
30	1	4	1	2	2	1	1	3	4	1	3	2	4	4	1	1	1	4
31	1	4	1	4	1	1	1	4	4	1	3	1	4	2	1	2	3	3
32	2	4	1	2	1	2	3	3	3	1	3	3	3	2	1	1	3	4
33	1	1	2	2	1	1	1	1	1	2	3	1	1	1	1	1	3	1
34	2	3	2	3	2	3	2	2	3	3	2	3	3	2	3	2	3	3
35	1	3	4	3	2	1	1	3	4	2	2	4	4	2	4	2	3	3
36	2	3	2	3	1	2	3	2	3	3	2	1	3	3	2	3	2	3
37	4	3	2	4	3	2	1	3	3	2	2	2	4	1	2	1	2	3
38	2	3	1	2	2	2	1	2	4	2	1	3	3	4	2	1	2	4
39	2	4	1	4	1	1	1	4	4	4	1	2	4	1	1	1	1	4
40	3	3	2	2	1	2	3	1	4	2	1	2	3	3	2	2	3	3

PERSAINGAN ANTAR SAUDARA KANDUNG - Penelitian

No.	X01	X02	X03	X04	X05	X06	X07	X08	X09	X10	X11	X12	X13	X14	X15	X16	X17	X18
41	2	3	3	3	2	1	2	2	3	2	2	2	4	3	2	2	3	3
42	3	3	2	4	2	4	1	1	4	3	2	3	3	2	3	3	4	3
43	1	2	1	1	2	2	1	3	2	4	2	4	4	3	4	2	3	4
44	4	4	2	4	1	2	1	3	3	1	3	1	4	2	2	1	2	3
45	3	4	3	4	1	4	1	4	3	3	1	4	4	1	4	4	2	4
46	1	4	2	3	2	2	1	1	4	3	2	2	3	4	4	1	3	3
47	1	4	1	2	1	2	2	2	4	2	2	3	2	2	1	3	2	3
48	1	3	1	3	2	1	2	3	3	1	2	2	3	1	3	4	3	4
49	4	4	1	4	1	1	1	4	4	1	3	2	4	4	1	1	4	4
50	2	3	2	3	1	2	1	3	4	2	2	2	4	4	2	1	3	4
51	1	3	2	3	2	1	1	4	4	4	1	2	4	1	1	1	1	4
52	1	4	1	3	2	2	2	3	3	2	2	3	3	3	3	2	2	3
53	2	3	2	3	1	2	2	3	4	3	2	2	2	3	2	2	2	3
54	2	4	2	2	1	2	2	2	3	2	3	2	3	2	4	1	2	3



PERSAINGAN ANTAR SAUDARA KANDUNG - Penelitian

No.	X19	X20	X21	X22	X23	X24	X25	X26	X27	X28	X29	X30	X31	X32	X33	X34	PASK
1	1	1	1	2	1	4	4	1	1	1	4	1	2	1	4	4	79
2	3	2	2	3	3	3	3	2	2	2	2	3	3	2	3	3	86
3	2	2	2	3	2	2	3	3	2	2	2	2	3	2	3	3	83
4	3	2	1	3	3	3	4	1	3	2	3	3	3	3	3	4	93
5	4	2	1	3	4	1	4	1	3	1	4	4	3	1	3	4	90
6	2	3	1	3	3	2	3	2	3	3	3	3	2	2	2	2	88
7	2	3	2	3	3	2	3	2	3	2	2	2	3	3	4	3	84
8	1	3	1	3	3	3	3	2	2	1	3	3	2	3	4	4	82
9	2	2	1	3	3	2	3	1	2	2	2	3	3	2	4	4	81
10	3	3	2	2	2	3	2	4	2	3	3	2	3	2	3	4	91
11	2	2	1	3	3	3	3	2	2	2	2	3	2	2	3	3	83
12	2	1	2	3	3	1	3	1	3	1	2	1	3	2	3	4	80
13	2	1	1	4	2	2	3	1	2	1	2	3	3	3	3	4	84
14	3	2	1	2	3	2	3	1	3	3	2	4	1	2	3	2	79
15	3	4	1	2	4	4	1	1	2	4	2	4	1	4	2	3	90
16	2	3	2	3	1	3	4	1	2	1	1	3	3	2	4	4	80
17	2	1	1	3	2	2	1	2	1	2	1	1	3	1	4	4	69
18	3	4	2	2	3	3	2	3	1	2	2	3	3	2	2	2	87
19	2	4	2	3	2	1	3	3	2	2	1	3	3	2	4	4	84
20	2	3	2	4	3	3	2	1	3	3	2	2	3	2	4	1	87
21	2	3	2	3	2	1	3	2	1	1	1	4	2	1	3	2	77
22	1	4	1	4	1	1	4	1	4	1	1	1	4	1	4	4	82
23	4	1	1	4	1	1	4	1	3	1	1	1	4	4	4	4	79
24	1	1	1	4	2	1	4	1	2	1	1	4	1	2	4	4	71
25	3	2	2	4	1	2	3	2	2	2	2	3	4	2	3	3	82
26	1	3	1	4	1	4	4	1	4	2	1	3	4	1	4	4	75
27	2	2	2	3	2	3	3	2	2	2	2	2	2	1	3	3	80
28	3	1	4	4	4	1	4	4	1	4	1	4	1	1	4	4	99
29	1	3	3	4	1	1	1	1	3	2	3	4	1	2	3	3	79
30	2	2	1	4	3	2	4	2	2	4	1	1	3	2	4	4	81
31	2	2	2	4	3	2	2	2	3	2	1	4	2	2	4	4	82
32	4	2	1	3	4	2	4	1	1	1	1	1	3	1	4	4	79
33	4	2	2	1	2	1	4	1	1	1	1	3	2	1	2	4	57
34	3	3	2	2	3	4	3	2	2	2	3	2	2	2	2	3	86
35	3	3	2	4	4	2	3	2	3	2	3	3	2	2	3	4	93
36	3	3	2	3	2	3	3	2	3	2	2	3	2	3	3	3	85
37	1	2	1	3	3	1	2	2	2	2	2	2	3	2	3	3	79
38	2	2	1	3	3	3	3	2	2	1	3	2	2	2	2	4	78
39	4	1	1	4	1	1	4	1	3	1	1	1	4	4	4	4	80
40	2	3	3	2	2	3	3	2	3	2	3	3	3	2	2	2	82

PERSAINGAN ANTAR SAUDARA KANDUNG - Penelitian

No.	X19	X20	X21	X22	X23	X24	X25	X26	X27	X28	X29	X30	X31	X32	X33	X34	PASK
41	2	4	2	3	3	3	3	1	3	1	2	3	3	2	3	2	84
42	3	3	2	4	4	4	1	2	3	3	4	1	2	3	2	4	95
43	3	3	1	4	2	2	3	1	3	1	2	2	3	2	3	3	86
44	2	2	2	4	3	2	4	1	3	1	1	1	4	1	3	4	81
45	4	1	1	4	4	4	4	1	4	1	4	4	1	1	4	4	100
46	2	4	2	3	4	4	3	2	4	3	4	3	3	2	2	3	93
47	1	4	2	4	3	3	4	2	3	2	2	3	3	4	4	4	87
48	4	2	1	3	1	1	3	2	3	2	2	2	3	3	4	4	82
49	4	2	1	4	1	1	4	1	1	1	1	1	4	1	4	4	83
50	2	2	1	3	3	2	4	1	2	1	1	2	3	1	4	4	81
51	4	1	1	4	1	1	4	1	3	1	1	4	1	3	3	4	77
52	2	2	2	3	3	3	3	2	2	2	2	2	3	2	3	2	82
53	2	2	2	3	3	2	3	2	3	2	2	3	2	3	3	2	82
54	2	3	1	3	3	1	3	2	3	1	3	3	3	4	3	3	83

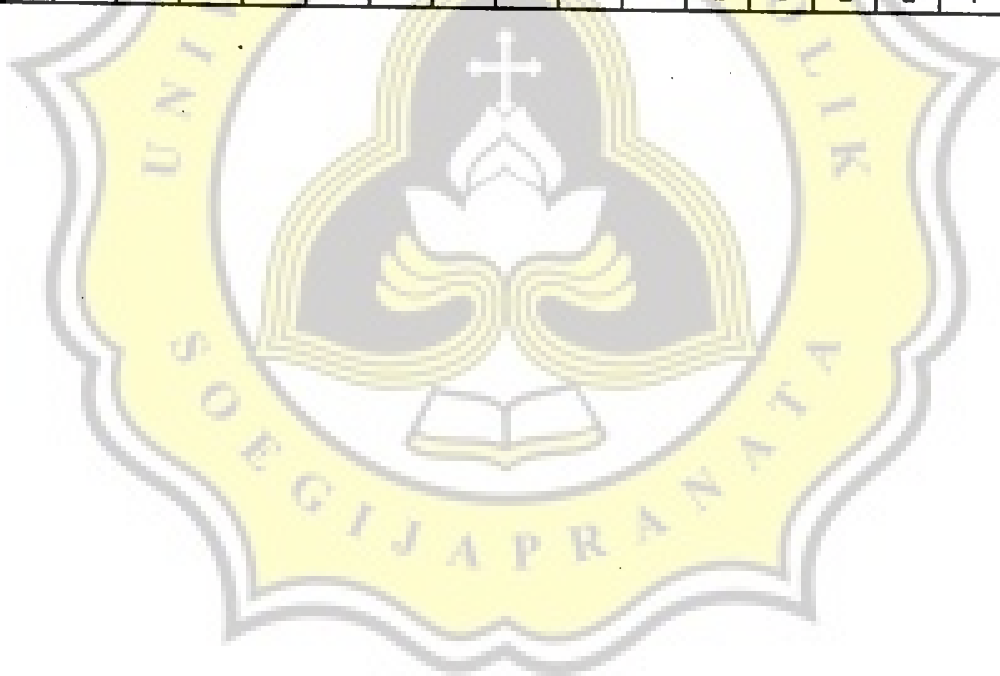


KOMUNIKASI ORANGTUA DENGAN ANAK - Penelitian

No.	X01	X02	X03	X04	X05	X06	X07	X08	X09	X10	X11	X12	X13	X14	X15	X16	X17	X18
1	1	1	1	2	1	1	3	3	1	3	2	2	1	1	1	1	1	1
2	2	3	3	3	3	2	3	2	3	3	3	3	3	3	3	2	3	2
3	3	3	3	2	2	2	3	3	3	2	2	2	3	3	3	3	2	3
4	2	4	3	3	4	2	3	3	4	4	4	3	4	4	3	3	3	3
5	4	4	3	4	3	3	4	4	4	3	3	4	2	4	4	4	1	3
6	3	3	3	3	3	3	3	2	3	3	3	3	3	3	3	3	2	3
7	2	3	3	3	3	3	3	3	3	3	3	3	3	3	3	3	3	3
8	3	4	4	2	3	3	3	4	2	2	3	3	4	4	4	2	1	2
9	3	3	3	3	3	4	4	4	4	3	2	3	3	3	3	3	3	3
10	4	4	3	4	3	3	4	4	4	3	3	3	3	3	3	4	2	3
11	3	2	3	3	3	3	3	3	2	3	3	3	3	4	2	3	2	3
12	4	4	4	4	4	4	4	4	4	4	3	4	4	3	4	4	4	4
13	3	4	4	4	4	4	4	4	4	3	4	2	4	3	4	4	4	4
14	3	3	3	3	3	4	4	3	4	4	4	4	2	3	4	3	3	4
15	2	4	4	4	2	1	4	4	3	4	2	3	1	2	3	2	1	4
16	4	2	3	4	4	2	3	4	4	4	3	3	3	4	4	4	4	4
17	2	2	2	3	4	2	4	4	2	4	2	4	2	3	4	3	2	2
18	3	3	1	2	3	3	3	4	3	2	2	4	2	3	2	3	3	2
19	2	3	3	4	4	2	3	2	2	3	3	3	3	3	4	2	2	3
20	3	3	3	3	4	4	4	4	3	3	3	3	3	4	4	4	3	3
21	2	2	2	2	2	2	4	4	2	3	2	4	1	1	2	2	3	2
22	1	1	4	4	4	4	4	4	4	4	4	4	4	4	4	4	4	4
23	1	4	3	3	3	3	4	4	4	3	3	3	4	1	4	4	4	4
24	3	4	4	3	4	2	4	3	4	2	3	2	1	3	3	3	1	2
25	4	3	3	4	2	4	3	3	3	4	2	1	2	4	2	3	1	4
26	3	4	4	4	4	4	3	2	2	4	4	4	1	2	2	3	1	4
27	3	2	3	3	2	3	3	4	3	3	3	3	2	2	3	3	4	3
28	1	4	4	4	4	1	4	4	1	4	4	4	4	1	4	4	1	4
29	1	4	2	4	4	3	4	1	1	2	4	2	1	1	3	4	1	2
30	4	3	4	4	3	1	3	4	3	4	4	3	4	3	4	2	2	4
31	4	3	3	4	3	2	3	3	3	3	3	3	3	4	3	3	2	4
32	1	4	3	4	1	3	4	3	3	4	4	3	4	4	4	1	4	3
33	4	4	4	4	4	4	4	4	4	4	4	1	4	3	3	2	3	2
34	2	3	3	1	4	1	2	4	3	3	4	3	3	2	3	2	3	2
35	3	2	3	3	2	2	3	3	3	2	3	3	2	2	3	2	3	2
36	3	3	3	3	2	3	4	4	3	4	2	3	2	2	4	1	2	3
37	1	4	4	4	4	1	4	1	4	4	1	4	4	1	4	4	1	4
38	2	3	4	3	4	3	4	3	3	3	2	4	3	3	3	3	3	3
39	1	4	3	3	3	3	4	2	4	3	3	3	4	2	4	4	4	3
40	1	4	3	3	3	3	4	2	4	3	3	3	3	2	3	2	3	2

KOMUNIKASI ORANGTUA DENGAN ANAK - Penelitian

No.	X01	X02	X03	X04	X05	X06	X07	X08	X09	X10	X11	X12	X13	X14	X15	X16	X17	X18
41	4	1	4	3	3	3	4	2	2	3	3	4	3	3	3	2	1	2
42	2	1	2	3	2	4	3	2	3	4	1	3	3	3	2	2	2	4
43	4	2	3	3	3	2	3	3	3	3	2	3	4	3	3	2	2	3
44	4	2	4	4	3	3	4	3	4	4	4	3	3	3	3	3	3	3
45	1	4	1	3	1	1	2	3	1	3	1	3	1	1	1	1	2	1
46	3	2	3	3	2	2	3	3	3	3	3	4	2	2	2	2	3	3
47	3	2	3	3	2	3	3	2	3	3	2	3	3	2	3	3	3	3
48	3	3	4	3	3	4	3	3	3	3	3	3	4	3	3	3	2	4
49	3	3	2	3	2	2	4	4	3	3	3	3	3	3	3	2	3	3
50	3	3	4	4	3	4	4	3	4	3	3	3	4	3	4	3	3	4
51	3	4	4	3	4	4	4	4	4	3	4	4	4	4	4	4	1	4
52	3	3	3	3	3	3	3	3	3	3	4	3	4	3	3	3	2	3
53	2	2	4	4	2	3	3	3	4	3	2	3	2	3	3	3	3	2
54	3	2	4	4	1	1	4	3	4	4	4	2	2	3	2	2	4	3

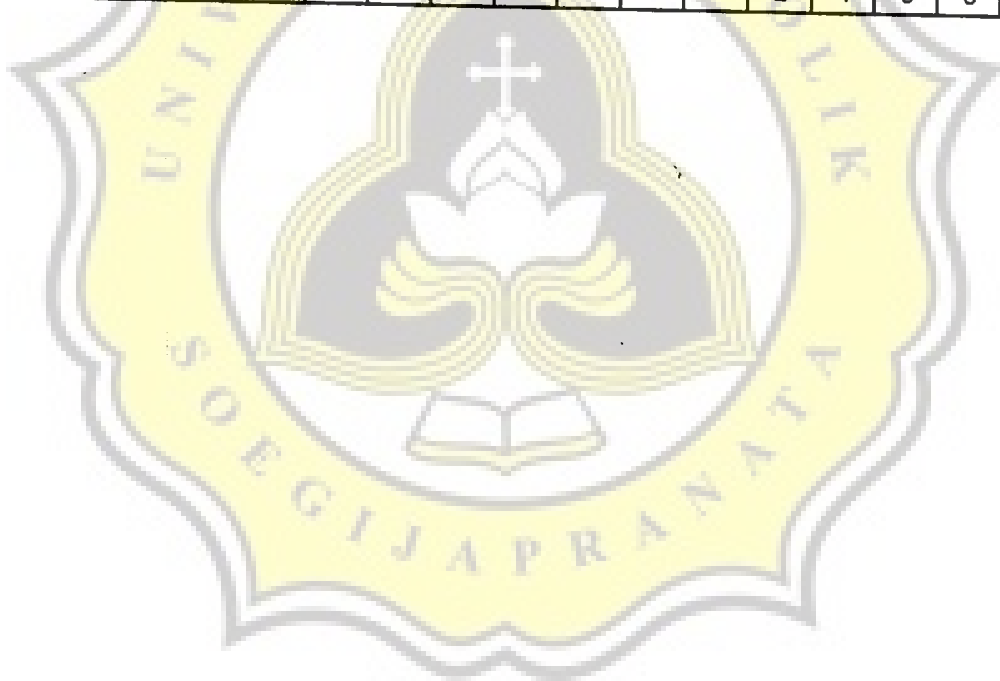


KOMUNIKASI ORANGTUA DENGAN ANAK - Penelitian

No.	X19	X20	X21	X22	X23	X24	X25	X26	X27	X28	X29	X30	X31	X32	X33	X34	X35	KODA
1	1	1	1	1	3	1	1	1	1	2	3	4	1	1	1	1	1	52
2	2	2	3	3	2	3	2	3	3	3	3	3	3	3	3	2	2	94
3	3	3	3	2	3	2	3	2	2	3	3	3	2	3	3	3	2	92
4	3	3	3	4	3	4	2	3	4	4	3	4	3	3	4	4	2	116
5	3	3	4	4	4	4	4	2	3	4	2	4	3	4	4	1	3	117
6	3	3	3	3	3	3	3	2	3	3	3	3	3	4	4	4	2	104
7	3	3	3	3	3	3	3	3	3	3	3	3	3	3	3	3	3	104
8	2	3	3	3	4	3	3	3	3	4	4	3	2	3	4	4	2	106
9	3	3	3	3	2	3	3	3	3	3	3	3	3	3	3	3	2	106
10	3	4	3	2	2	2	3	3	2	2	4	3	4	2	3	2	2	106
11	3	4	3	3	2	3	4	2	2	3	1	3	3	4	3	3	3	100
12	4	4	4	4	2	3	4	4	4	4	3	4	4	3	4	4	3	132
13	3	4	4	3	3	4	3	1	4	4	4	4	4	3	4	4	3	126
14	3	4	4	3	4	4	3	2	3	3	2	4	3	4	3	4	4	118
15	2	4	2	3	2	4	4	1	4	4	1	4	2	4	4	3	1	99
16	4	3	2	4	3	3	4	2	4	3	2	4	4	2	3	1	1	112
17	2	3	3	2	2	2	2	3	3	2	2	4	2	2	3	2	2	92
18	3	4	4	3	4	4	4	4	3	3	4	3	3	4	2	3	2	105
19	4	2	2	3	3	3	1	3	2	2	2	3	3	2	3	3	2	94
20	3	4	4	4	4	3	4	2	3	4	3	4	4	1	3	3	3	117
21	2	4	3	3	2	2	3	1	3	4	1	2	1	2	1	1	2	79
22	4	4	4	4	4	4	4	4	4	4	4	4	4	4	4	4	4	134
23	2	4	4	4	3	4	4	1	3	4	4	4	4	3	4	3	1	115
24	4	3	4	4	2	4	4	2	4	4	1	4	4	4	4	2	2	107
25	2	3	3	3	4	4	3	2	3	3	3	3	1	2	3	3	4	101
26	2	2	1	4	1	4	1	4	4	4	1	4	4	4	4	4	2	105
27	2	4	3	3	3	3	3	2	3	4	3	3	3	2	4	3	2	102
28	4	4	4	4	3	4	4	1	4	4	4	4	4	1	4	4	4	118
29	3	1	3	3	3	4	1	1	2	3	3	4	2	1	3	2	3	86
30	3	3	4	2	3	4	2	1	3	4	3	3	4	2	4	4	3	111
31	4	4	3	2	3	4	3	1	4	3	2	4	3	1	4	3	2	106
32	4	4	3	4	4	4	4	1	1	4	4	4	4	4	4	4	1	115
33	4	4	3	4	4	4	4	3	4	4	4	4	4	4	4	4	4	128
34	2	4	3	3	1	3	3	3	2	3	3	4	3	3	3	3	2	96
35	2	3	3	3	2	3	2	2	3	2	2	3	3	2	3	3	2	89
36	2	3	2	3	2	3	4	2	3	4	1	2	3	4	3	3	4	99
37	4	4	1	4	4	4	4	1	4	4	4	4	4	1	4	4	4	113
38	4	4	3	4	3	4	4	3	4	4	3	4	4	4	4	4	4	120
39	2	4	4	4	3	4	3	3	3	4	3	4	3	1	4	3	4	113
40	2	4	4	4	4	3	3	2	3	3	4	4	4	1	4	3	1	104

KOMUNIKASI ORANGTUA DENGAN ANAK - Penelitian

No.	X19	X20	X21	X22	X23	X24	X25	X26	X27	X28	X29	X30	X31	X32	X33	X34	X35	KODA
41	2	4	3	3	3	3	3	3	3	3	2	4	3	2	4	3	3	101
42	2	4	3	3	3	2	3	2	3	3	2	1	2	3	4	2	1	89
43	3	3	3	2	3	3	2	3	3	3	3	3	2	3	3	3	2	98
44	3	4	4	3	3	3	3	2	3	3	3	4	4	4	4	4	3	113
45	1	1	1	1	1	1	1	1	2	1	1	4	2	1	2	2	1	55
46	2	3	3	2	2	3	2	2	3	3	3	3	3	2	4	3	2	93
47	3	3	3	2	2	3	3	2	3	3	3	3	3	2	3	3	2	95
48	3	3	3	2	3	4	4	2	2	3	2	3	1	4	3	4	4	107
49	2	4	2	3	3	3	2	2	3	3	3	4	4	3	3	3	3	102
50	3	3	3	3	2	4	4	2	4	4	2	4	4	1	4	1	3	113
51	3	4	4	4	4	4	2	2	4	4	4	4	3	4	4	4	2	126
52	3	3	3	2	3	3	3	2	3	3	3	3	3	3	3	3	3	104
53	2	3	3	4	3	4	3	3	3	4	3	4	4	4	4	3	2	107
54	1	3	2	4	3	3	4	2	4	3	1	4	4	2	4	3	3	102





LAMPIRAN E

Uji Asumsi

E-1 Uji NORMALITAS

E-2 Uji LINIERITAS

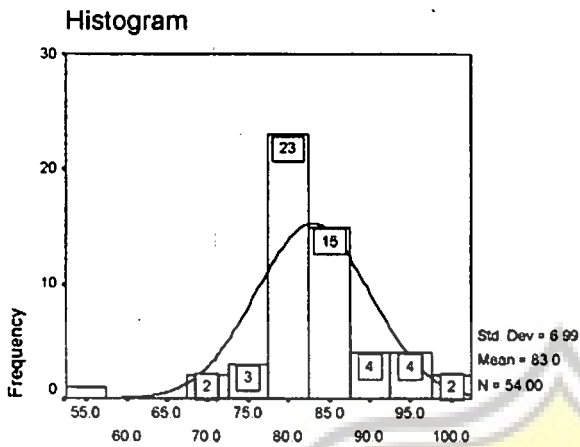


LAMPIRAN E-1

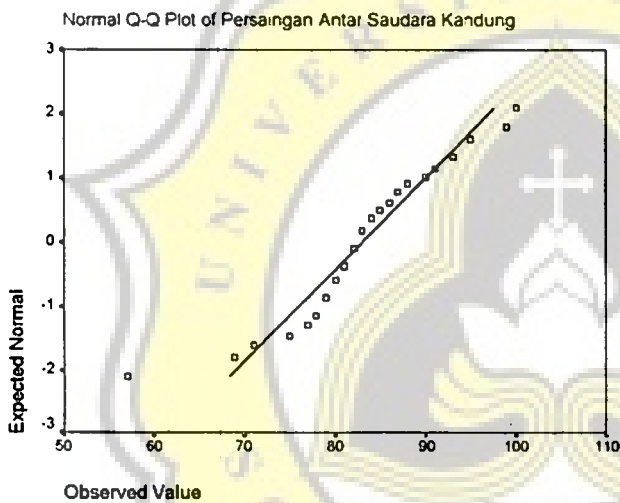
Uji Asumsi

Uji NORMALITAS

Persaingan Antar Saudara Kandung



Persaingan Antar Saudara Kandung



NPar Tests

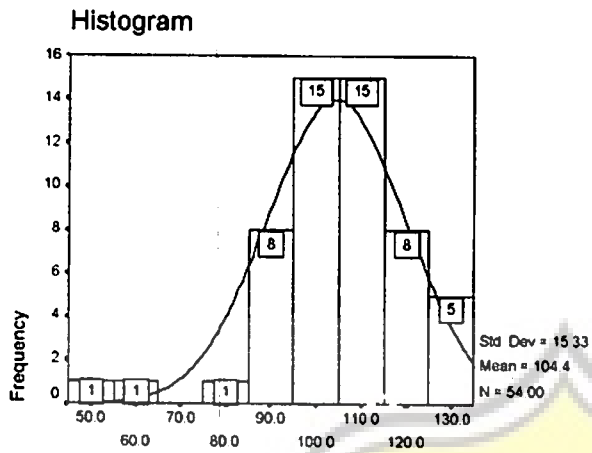
One-Sample Kolmogorov-Smirnov Test

		Persaingan Antar Saudara Kandung
N		54
Normal Parameters ^{a,b}	Mean	83.00
	Std. Deviation	6.99
Most Extreme Differences	Absolute	.154
	Positive	.128
	Negative	-.154
Kolmogorov-Smirnov Z		1.132
Asymp. Sig. (2-tailed)		.154

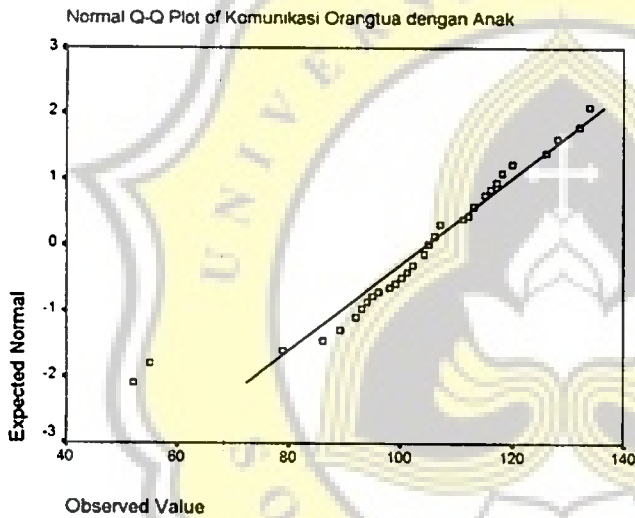
a. Test distribution is Normal.

b. Calculated from data.

Komunikasi Orangtua dengan Anak



Komunikasi Orangtua dengan Anak



NPar Tests

One-Sample Kolmogorov-Smirnov Test

		Komunikasi Orangtua dengan Anak
N		54
Normal Parameters ^{a,b}	Mean	104.41
	Std. Deviation	15.33
Most Extreme Differences	Absolute	.103
	Positive	.081
	Negative	-.103
Kolmogorov-Smirnov Z		.756
Asymp. Sig. (2-tailed)		.617

a. Test distribution is Normal.

b. Calculated from data.

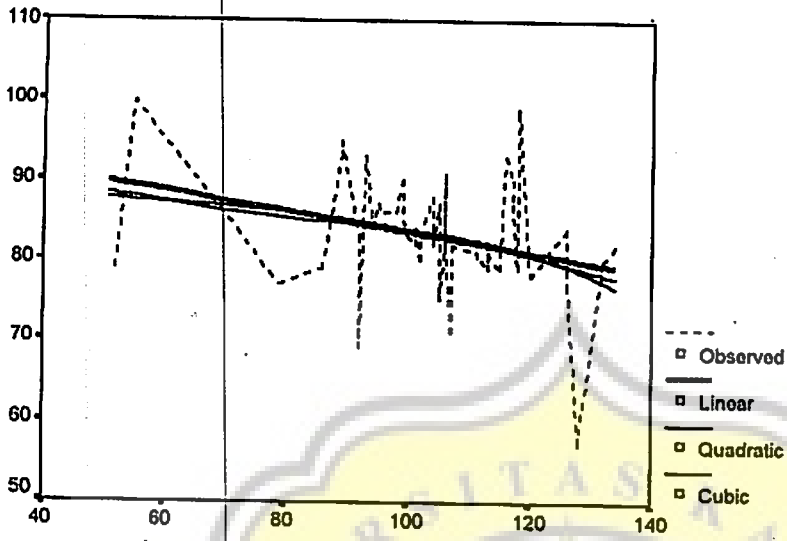


Lampiran E-2

Uji Asumsi

Uji LINIERITAS

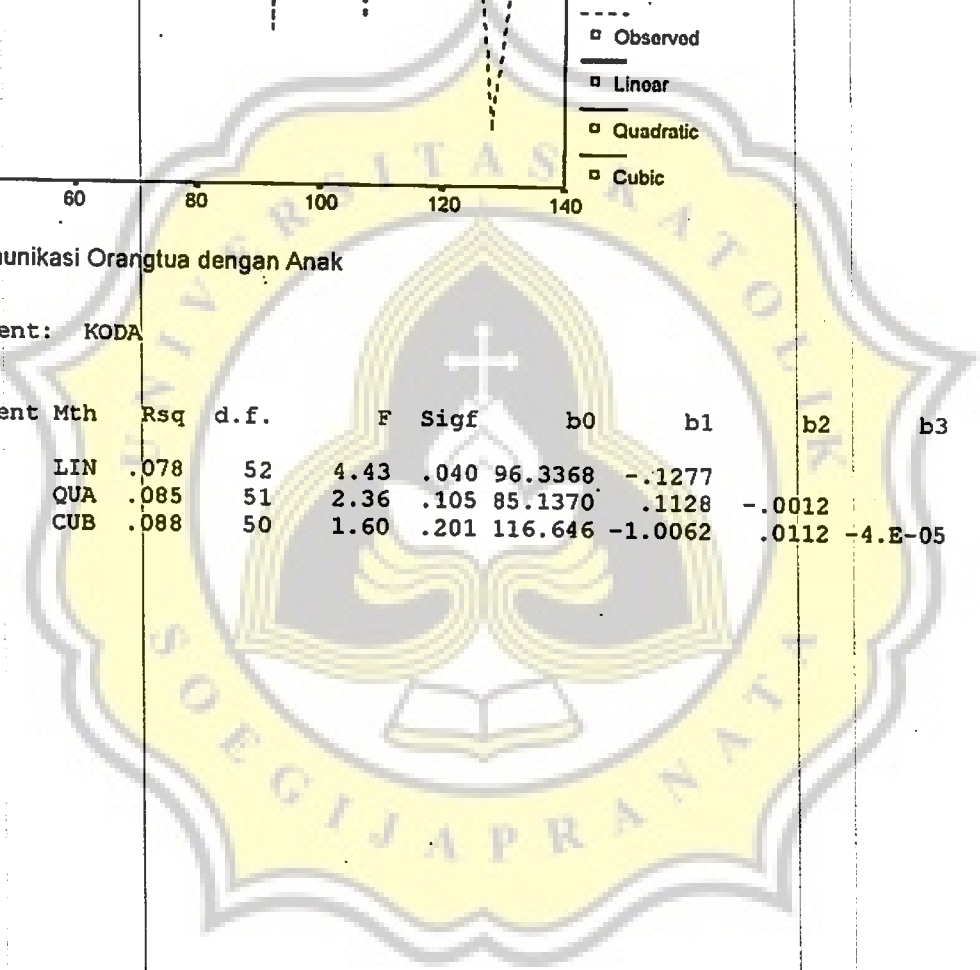
Persaingan Antar Saudara Kandung

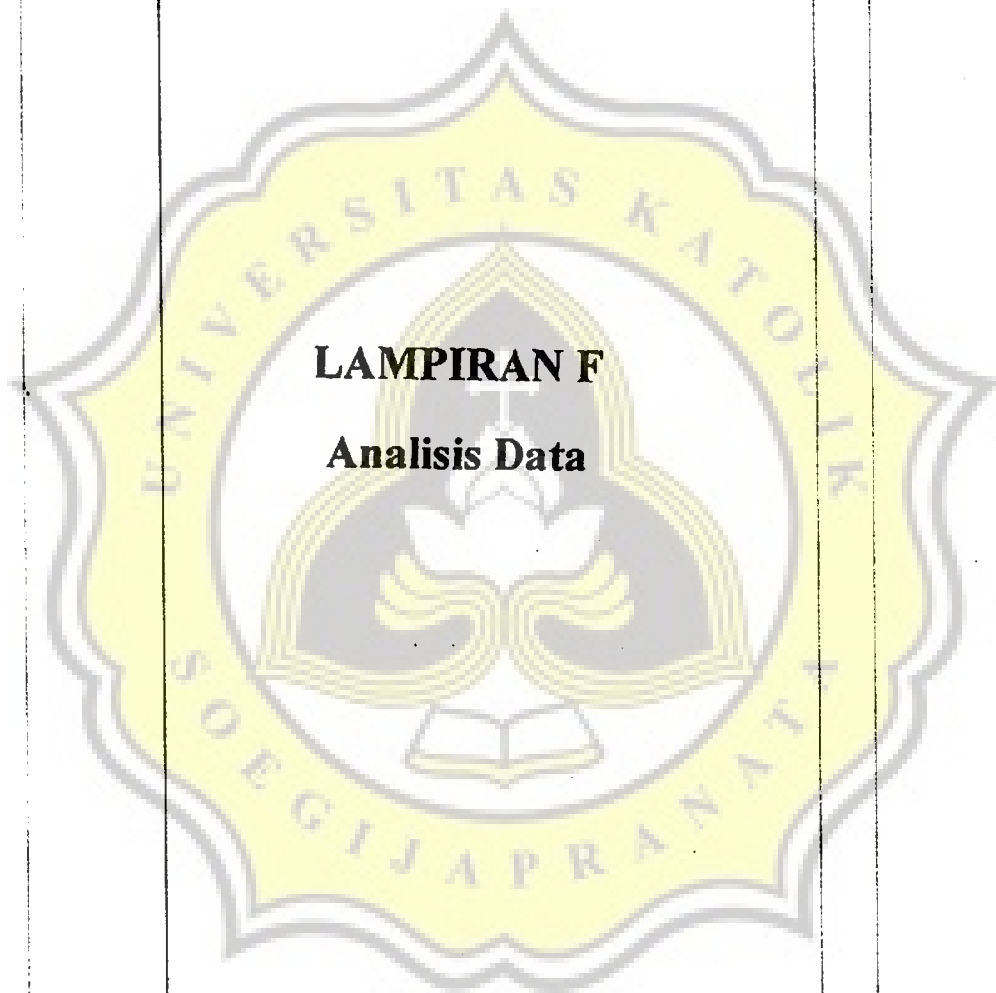


Komunikasi Orangtua dengan Anak

Independent: KODA

Dependent	Mth	Rsqr	d.f.	F	Sigf	b0	b1	b2	b3
PSAK	LIN	.078	52	4.43	.040	96.3368	-.1277		
PSAK	QUA	.085	51	2.36	.105	85.1370	.1128	-.0012	
PSAK	CUB	.088	50	1.60	.201	116.646	-1.0062	.0112	-4.E-05





Correlations

Correlations

		Komunikasi Orangtua dengan Anak	Persaingan Antar Saudara Kandung
Komunikasi Orangtua dengan Anak	Pearson Correlation	1.000	-.280*
	Sig. (1-tailed)		.020
	N	54	54
Persaingan Antar Saudara Kandung	Pearson Correlation	-.280*	1.000
	Sig. (1-tailed)	.020	
	N	54	54

*. Correlation is significant at the 0.05 level (1-tailed).



Regression

Descriptive Statistics

	Mean	Std. Deviation	N
Persaingan Antar Saudara Kandung	83.00	6.99	54
Komunikasi Orngtua dengan Anak	104.41	15.33	54

Correlations

		Persaingan Antar Saudara Kandung	Komunikasi Orngtua dengan Anak
Pearson Correlation	Persaingan Antar Saudara Kandung	1.000	-.280
	Komunikasi Orngtua dengan Anak	-.280	1.000
Sig. (1-tailed)	Persaingan Antar Saudara Kandung		.020
	Komunikasi Orngtua dengan Anak	.020	
N	Persaingan Antar Saudara Kandung	54	54
	Komunikasi Orngtua dengan Anak	54	54

Model Summary

Model	R	R Square	Adjusted R Square	Std. Error of the Estimate
1	.280 ^a	.078	.061	6.78

a. Predictors: (Constant), Komunikasi Orngtua dengan Anak

ANOVA^b

Model		Sum of Squares	df	Mean Square	F	Sig.
1	Regression	203.358	1	203.358	4.427	.040 ^a
	Residual	2388.642	52	45.935		
	Total	2592.000	53			

a. Predictors: (Constant), Komunikasi Orngtua dengan Anak

b. Dependent Variable: Persaingan Antar Saudara Kandung

Coefficients^a

Model		Unstandardized Coefficients		Standardized Coefficients	t	Sig.
		B	Std. Error	Beta		
1	(Constant)	96.337	6.405		15.040	.000
	Komunikasi Orngtua dengan Anak	-.128	.061	-.280	-2.104	.040

a. Dependent Variable: Persaingan Antar Saudara Kandung





UNIVERSITAS KATOLIK
SOEGIJAPRANATA

Fakultas Psikologi

Jl. Pawiyatan Luhur IV/1 Bendan Duwur Semarang 50234
Telp. 024-8441555 (hunting) Fax. 024-8445265. 8415429
e-mail : unika@unika.ac.id http : //www.unika.ac.id

Nomor : B.2.01/1270/UKS.07/VIII/2005
Lamp. : -
Hal : Ijin Penelitian

22 Agustus 2005

Yth, Kepala Sekolah
SLTP Keluarga
Jl. Panglima Sudirman No -152
Pati

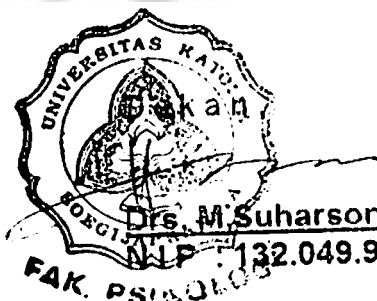
Dengan hormat,

Kami mohon bantuan Bapak/Ibu, untuk berkenan memberikan ijin melakukan Penelitian kepada Mahasiswa/i Fakultas Psikologi Unika Soegijapranata Semarang dibawah ini :

Nama : Francisca Lastasia
Nim : 01.40.0164
Tempat / tgl lahir : Kudus / 9 Maret 1983
Alamat : Jl. Dr.Susanto No -76
Pati

Akan mengadakan Penelitian di SLTP Keluarga Jl. Panglima Sudirman No – 152 Pati , dalam rangka Penyusunan Tugas Skripsi dengan Judul "*Persaingan Antar Saudara Kandung Pada Masa Remaja Awal Ditinjau Dari Komunikasi Orang Tua Dengan Anak*"

Demikian atas bantuan serta kerja sama Bapak/Ibu, kami mengucapkan terima kasih.



Tembusan : Yth.
- Mhs. Yang Bersangkutan