



LAMPIRAN



LAMPIRAN A

Skala Penelitian

A-1 Kecemasan Dalam Menghadapi

Dunia Kerja

A-2 Konsep Diri



LAMPIRAN A-1

Skala Kecemasan Dalam Menghadapi

Dunia Kerja

Semester :

Status : Sudah Bekerja / Belum Bekerja

PETUNJUK MENGERJAKAN

1. Bacalah pernyataan-pernyataan berikut ini dengan teliti, kemudian jawablah pernyataan itu sesuai dengan keadaan anda yang sebenarnya. Tanggapilah semua pernyataan ini menurut pendapat anda sendiri dan jangan terpengaruh oleh pendapat orang lain.
2. Skala ini bukan suatu tes, jadi tidak ada tanggapan yang benar maupun salah. Semua tanggapan adalah baik dan benar apabila dikerjakan oleh anda sendiri sesuai dengan keadaan anda.
3. Pilihlah salah satu jawaban dari 4 pilihan yang tersedia yang sesuai dengan keadaan / pendapat anda, dengan cara memberi tanda silang (X) pada pilihan jawaban. Adapun alternatif jawaban tersebut adalah:
SS : Jika anda merasa Sangat Sesuai dengan pernyataan tersebut.
S : Jika anda merasa Sesuai dengan pernyataan tersebut.
TS : Jika anda merasa Tidak Sesuai dengan pernyataan tersebut.
STS : Jika anda merasa Sangat Tidak Sesuai dengan pernyataan tersebut.
4. Usahakan agar tidak ada pernyataan yang terlewatkan. Oleh karena itu periksalah kembali pernyataan-pernyataan tersebut.

*****Selamat Mengerjakan dan Terima Kasih*****

SKALA I

NO	PERNYATAAN	SS	S	TS	STS
1.	Saya merasa bingung apa yang akan saya lakukan setelah lulus kuliah.				
2.	Akhir-akhir ini saya mudah marah-marah karena merasa khawatir terhadap masa depan yang akan saya hadapi nantinya.				
3.	Seringkali pikiran saya kacau bila dihadapkan pada berbagai masalah yang rumit, termasuk masalah dalam mencari pekerjaan.				
4.	Apabila memikirkan tentang ketidakpastian yang akan saya hadapi di masa depan, saya merasa tidak berdaya.				
5.	Kegagalan yang pernah saya alami tidak membuat rasa percaya diri saya hilang.				
6.	Saya tenang dalam menghadapi setiap masalah, termasuk dalam masalah yang berkaitan dengan persaingan kerja yang semakin ketat.				
7.	Saya tidak merasa gelisah bila ada orang yang menanyakan tentang akan kemana saya nanti setelah lulus.				

8.	Saya merasa diri saya mampu dan berdaya dalam menghadapi setiap masalah yang terjadi, termasuk dalam menghadapi persaingan kerja.				
9.	Saya bimbang terhadap kemampuan diri saya sendiri, terutama dalam menghadapi persaingan kerja yang semakin ketat.				
10.	Saya menjadi mudah “naik darah” setiap kali teringat keterbatasan kemampuan akademik yang saya miliki.				
11.	Apabila saya memikirkan tentang lapangan pekerjaan yang tidak menentu, membuat nafsu makan saya menjadi berkurang.				
12.	Saya merasa rendah diri di hadapan orang lain karena kemampuan yang saya miliki.				
13.	Saya merasa optimis dalam menghadapi persaingan kerja, meskipun kemampuan yang saya miliki terbatas.				
14.	Saya tetap mampu mengendalikan emosi meskipun membayangkan bahwa setelah lulus nanti saya tidak bisa mendapatkan pekerjaan.				
15.	Meskipun keinginan dan harapan yang ada pada diri saya tidak dapat terpenuhi, saya tetap bisa tidur dengan nyenyak.				

16.	Saya tetap optimis dan yakin pada diri saya sendiri, meskipun memikirkan cerita dari orang-orang tentang ketatnya persaingan kerja yang terjadi.				
17.	Saya merasa tidak berdaya dalam mengambil keputusan tentang langkah-langkah yang harus saya lakukan demi masa depan.				
18.	Saya mudah kehilangan kendali emosi saat saya memikirkan persaingan di dalam dunia kerja yang semakin sulit.				
19.	Denyut jantung saya meningkat saat membayangkan apabila saya tidak dapat pekerjaan yang sesuai dengan keinginan saya.				
20.	Setiap kali teringat keterbatasan kemampuan yang saya miliki, saya merasa pusing.				
21.	Saya merasa yakin mengenai apa yang akan saya lakukan setelah lulus kuliah.				
22.	Meskipun saya tidak dapat memuaskan keinginan saya untuk mendapatkan pekerjaan yang sesuai dengan bidang yang saya tekuni, saya tetap bisa mengendalikan amarah saya.				
23.	Tidur saya tidak terganggu, meskipun melihat banyaknya sarjana yang menganggur				

	pada saat ini.				
24.	Saya merasa yakin bahwa adanya kemauan dan usaha yang tinggi dari dalam diri saya, dapat mengatasi berbagai hal termasuk dalam persaingan kerja.				
25.	Seringkali saya merasa minder bila berjalan dengan orang yang telah sukses dalam menghadapi dunia kerja.				
26.	Saat memikirkan lapangan pekerjaan yang semakin sedikit, selera humor saya hilang.				
27.	Akhir-akhir ini tidur saya sering terganggu bila memikirkan bahwa sebentar lagi saya akan menghadapi dunia kerja.				
28.	Kadang saya merasa ragu dengan kemampuan yang saya miliki sekarang ini.				
29.	Pendidikan yang saya tempuh selama ini, membuat saya yakin dalam menentukan masa depan saya.				
30.	Persaingan kerja yang semakin ketat pada akhir-akhir ini tidak membuat saya mudah marah.				
31.	Jantung saya tidak berdebar-debar menghadapi situasi yang terjadi pada dunia kerja saat ini.				

32.	Saya tidak merasa minder meskipun prestasi akademik yang saya dapatkan tidak terlalu memuaskan.				
33.	Meskipun saya sudah mengikuti berbagai pelatihan/kursus, saya tetap merasa ragu dalam menghadapi masa depan.				
34.	Saya menjadi mudah tersinggung bila memikirkan lapangan pekerjaan yang semakin sedikit.				
35.	Semakin sedikitnya lapangan pekerjaan yang ada saat ini, membuat saya merasa khawatir dalam mencari pekerjaan nantinya.				
36.	Saya merasa pesimis bila memikirkan tentang masa depan yang akan saya hadapi.				
37.	Saya merasa siap dalam menghadapi kemajuan teknologi yang terjadi akhir-akhir ini.				
38.	Saya tidak merasa khawatir, meskipun saya tidak dapat menghadapi persaingan kerja.				



LAMPIRAN A-2
Skala Konsep Diri

SKALA II

NO	PERNYATAAN	SS	S	TS	STS
1.	Saya senang karena saya memiliki penampilan yang menarik.				
2.	Saya merasa bahagia dengan keadaan saya saat ini.				
3.	Dengan usaha dan ketekunan, saya dapat mencapai apa yang saya inginkan.				
4.	Saya berusaha melaksanakan tugas yang diberikan kepada saya dengan sebaik mungkin.				
5.	Saya tidak percaya diri dengan bentuk tubuh saya saat ini.				
6.	Saat menghadapi tantangan, saya sering mengeluh.				
7.	Saya termasuk orang yang tidak pandai bergaul.				
8.	Saya sering mengabaikan nasihat yang diberikan orangtua atau dosen.				
9.	Saya merasa percaya diri dengan pakaian apapun yang saya kenakan.				
10.	Saya bekerja dengan penuh tanggung jawab.				
11.	Saya aktif mengikuti kegiatan-kegiatan di masyarakat.				

12.	Jika orang lain dapat mengerjakan sesuatu, maka saya juga pasti dapat mengerjakannya.				
13.	Saya merasa walau berpakaian apapun tetap tidak menarik.				
14.	Saya takut dengan apa yang akan terjadi di masa depan.				
15.	Saya termasuk orang yang pilih-pilih dalam pergaulan.				
16.	Menurut saya, penampilan fisik saya mendukung dalam pergaulan.				
17.	Saya optimis akan masa depan saya.				
18.	Saya adalah orang yang mudah menyesuaikan diri dengan orang lain.				
19.	Saya adalah orang yang supel diantara teman-teman.				
20.	Menurut saya, penampilan fisik saya membuat saya terhambat dalam pergaulan.				
21.	Saya merasa cemas dengan iklim persaingan yang semakin ketat.				
22.	Saya malas saat diminta untuk mengikuti kerja bakti di kampung.				
23.	Bentuk tubuh saya tidak menghambat saya dalam bergaul.				
24.	Saya orang yang tidak pernah menyerah saat menghadapi hambatan.				

25.	Saya adalah orang yang terbuka terhadap siapapun yang ingin berteman dengan saya.				
26.	Saya merasa penampilan saya cukup sopan.				
27.	Bentuk tubuh saya menghambat saya dalam pergaulan.				
28.	Saya takut menghadapi sesuatu yang baru.				
29.	Saya terganggu saat teman saya meminta bantuan saya.				
30.	Saya kadang melalaikan tanggung jawab yang diberikan kepada saya.				
31.	Penampilan fisik saya saat ini membuat saya merasa percaya diri.				
32.	Saya yakin akan kemampuan yang saya miliki.				
33.	Saya merasa puas bisa membantu orang yang sedang kesulitan.				
34.	Saya selalu berusaha mematuhi peraturan yang berlaku.				
35.	Kekurangan pada fisik saya, membuat saya kurang nyaman dalam bergaul.				
36.	Saya terkadang lupa menepati janji.				
37.	Dalam banyak hal saya merasa bahwa saya orang yang sering gagal.				
38.	Saya sering terlambat menepati janji.				



LAMPIRAN B

Data Uji Coba

B-1 Kecemasan Dalam Menghadapi

Dunia Kerja

B-2 Konsep Diri



LAMPIRAN B-1

Data Uji Coba

Kecemasan Dalam Menghadapi Dunia

Kerja

KECEMASAN DALAM MENGHADAPI DUNIA KERJA

No.	X01	X02	X03	X04	X05	X06	X07	X08	X09	X10	X11	X12	X13	X14	X15	X16	X17
1	4	2	3	3	3	3	2	3	3	2	3	3	3	2	3	3	3
2	2	2	2	2	1	2	2	2	2	2	1	3	1	1	4	1	1
3	1	1	1	2	2	1	2	2	2	1	1	2	2	1	3	2	2
4	3	2	3	2	2	3	3	3	3	2	2	2	2	2	3	3	2
5	3	2	3	3	1	3	3	4	3	2	3	2	2	2	4	2	2
6	3	2	3	3	2	2	2	2	2	2	2	2	1	2	2	1	1
7	3	4	2	2	1	2	3	2	3	3	2	2	2	2	3	1	2
8	3	2	3	2	2	3	3	2	3	3	1	3	2	3	2	2	2
9	3	2	1	1	2	2	3	2	2	2	1	1	1	1	1	1	1
10	1	2	2	2	3	3	1	2	2	2	1	2	2	2	3	2	2
11	3	2	3	3	3	3	3	3	3	2	2	2	2	2	3	3	3
12	2	2	3	2	2	1	1	1	2	2	2	2	2	2	3	2	2
13	2	1	2	2	2	2	1	1	2	1	1	1	3	4	2	2	2
14	2	1	2	2	2	2	2	2	2	2	2	2	2	2	3	2	2
15	4	1	2	2	1	1	2	1	1	2	4	4	1	1	3	1	2
16	3	2	3	3	2	2	3	2	2	2	2	2	2	2	3	2	2
17	3	3	3	3	3	2	2	3	3	3	2	3	3	2	3	2	3
18	2	2	2	3	3	2	2	2	2	1	1	2	2	2	2	2	2
19	1	1	2	2	1	2	2	2	1	3	2	2	2	1	2	2	2
20	3	3	3	3	3	2	3	3	3	3	3	3	3	2	2	2	3
21	3	2	4	2	1	2	2	2	2	1	2	2	1	1	2	2	2
22	2	2	3	3	2	3	3	2	2	2	2	2	2	2	3	2	2
23	2	3	3	2	3	2	3	2	3	3	2	3	3	2	3	2	2
24	2	2	2	2	2	2	2	2	3	2	2	2	2	2	1	1	2
25	3	2	3	2	2	2	2	2	2	2	2	2	2	2	2	2	2
26	3	3	3	2	2	2	3	3	3	2	2	3	1	2	2	2	1
27	3	2	3	3	2	2	2	3	2	2	2	2	2	2	2	3	2
28	2	2	2	2	3	2	2	2	2	2	2	2	2	2	3	2	2
29	2	2	3	2	2	3	2	2	2	2	2	2	2	2	2	2	2
30	2	2	2	2	2	2	2	2	2	2	2	2	2	2	2	2	2
31	1	3	4	2	2	3	2	2	3	3	1	1	2	2	3	2	2
32	2	3	4	2	1	2	2	2	2	1	1	1	2	2	2	1	1
33	3	3	3	3	2	3	3	2	3	2	2	2	2	2	3	2	2
34	2	3	3	3	2	3	3	3	3	1	1	2	2	3	3	2	3
35	2	2	2	3	2	1	1	1	1	2	2	2	2	2	3	2	2
36	2	2	2	2	2	2	2	2	2	2	2	2	2	2	2	2	2
37	3	3	3	3	3	3	3	3	3	3	3	3	3	3	3	3	3
38	2	2	2	2	2	2	2	2	3	2	2	3	2	2	2	2	2
39	3	2	2	2	2	2	2	2	2	1	2	2	2	3	3	2	2
40	1	2	1	2	3	2	2	1	3	2	1	2	2	2	2	2	1

KECEMASAN DALAM MENGHADAPI DUNIA KERJA

No.	X01	X02	X03	X04	X05	X06	X07	X08	X09	X10	X11	X12	X13	X14	X15	X16	X17
41	2	1	1	2	3	2	2	1	1	1	2	1	1	1	1	2	1
42	2	2	2	2	2	3	2	3	3	2	2	2	2	3	3	2	2
43	3	2	3	2	2	4	3	2	4	1	1	2	2	4	4	1	2



KECEMASAN DALAM MENGHADAPI DUNIA KERJA

No.	X18	X19	X20	X21	X22	X23	X24	X25	X26	X27	X28	X29	X30	X31	X32	X33	X34
1	1	1	2	3	2	2	2	2	2	2	3	3	2	2	3	3	1
2	1	1	1	1	1	1	1	1	1	1	1	1	1	1	1	1	1
3	1	1	2	2	2	2	1	2	1	1	3	2	1	1	2	2	1
4	2	3	2	3	2	3	2	3	2	3	3	3	3	3	3	2	2
5	2	3	3	3	2	2	1	3	2	3	3	3	2	2	2	3	2
6	2	2	2	2	2	2	2	2	2	2	2	1	2	2	2	1	2
7	2	3	4	1	2	3	1	2	1	3	3	1	3	3	2	2	1
8	2	1	3	3	2	1	2	4	2	2	3	2	2	2	3	2	2
9	2	1	1	2	2	1	1	2	2	2	3	2	2	1	2	2	1
10	2	2	2	2	3	3	2	3	2	3	3	2	2	2	2	2	2
11	2	3	2	3	2	3	2	2	4	3	4	2	3	3	2	3	3
12	2	2	2	1	2	2	2	2	2	2	2	1	2	2	2	2	2
13	1	1	1	1	2	2	2	2	2	2	2	1	2	2	2	2	1
14	2	2	2	2	2	2	2	2	2	2	2	2	2	2	2	2	2
15	2	3	1	1	1	1	1	1	1	1	3	2	4	1	1	1	1
16	2	2	2	2	1	1	1	3	2	2	3	2	3	2	2	3	2
17	3	3	4	3	2	2	3	3	3	3	4	3	2	2	2	4	2
18	2	2	3	2	2	2	2	2	2	2	2	2	2	2	2	2	2
19	2	2	1	1	1	1	1	1	1	1	3	1	2	1	1	1	2
20	3	3	2	2	2	2	3	2	3	2	3	2	3	2	2	2	3
21	1	2	1	2	1	1	2	1	1	1	1	1	4	2	2	1	4
22	2	3	2	3	2	3	2	1	1	3	3	2	3	2	2	2	2
23	3	3	2	4	1	2	3	3	3	3	3	3	3	2	3	3	2
24	2	2	2	2	2	2	1	2	2	2	3	2	2	2	2	2	2
25	2	2	2	2	2	2	2	3	2	2	3	2	2	3	2	2	2
26	1	2	2	2	2	1	2	3	1	1	2	2	2	2	3	2	2
27	2	3	2	2	1	1	2	2	3	4	4	2	3	2	3	1	4
28	2	2	2	2	1	2	2	2	2	2	2	2	1	3	2	2	2
29	2	2	2	2	2	2	1	2	2	2	3	2	3	2	2	2	2
30	2	2	2	1	2	2	1	2	2	2	2	2	2	2	2	2	2
31	2	3	2	2	2	2	1	3	3	3	3	2	2	3	2	3	2
32	1	1	1	2	1	1	1	1	1	1	1	1	1	1	1	1	1
33	3	2	2	1	2	2	2	2	2	3	2	2	3	3	2	2	2
34	3	2	2	2	3	2	2	3	2	2	3	2	3	2	3	3	3
35	2	3	2	1	2	2	2	3	2	2	2	3	2	2	2	2	3
36	2	2	2	2	2	2	2	2	2	2	2	2	2	2	2	2	2
37	3	3	3	3	3	2	3	3	3	3	3	3	3	3	3	3	3
38	2	2	2	2	2	2	2	2	2	2	3	2	2	2	3	2	2
39	2	2	2	2	2	4	2	2	2	2	2	2	2	2	2	2	2
40	1	2	1	2	2	1	2	1	1	1	1	1	2	1	2	1	1

KECEMASAN DALAM MENGHADAPI DUNIA KERJA

No.	X18	X19	X20	X21	X22	X23	X24	X25	X26	X27	X28	X29	X30	X31	X32	X33	X34
41	2	2	1	1	2	2	2	2	1	1	2	2	1	2	4	1	2
42	3	3	2	2	3	2	1	2	2	3	2	2	3	3	2	2	2
43	2	3	2	2	2	2	1	1	2	2	3	2	3	3	3	2	2



KECEMASAN DALAM MENGHADAPI DUNIA KERJA

No.	X35	X36	X37	X38	X39	X40	KMDK
1	3	3	3	3	3	3	102
2	1	1	1	3	3	1	58
3	2	2	3	1	2	2	67
4	3	3	2	3	3	3	103
5	3	3	1	4	3	2	101
6	2	2	1	2	2	2	77
7	3	1	2	3	3	1	89
8	4	2	2	2	2	2	93
9	2	2	2	2	2	2	68
10	2	2	2	2	2	3	86
11	4	3	2	3	3	3	109
12	2	2	2	3	3	2	79
13	1	1	2	2	2	3	70
14	2	2	2	2	2	2	80
15	2	1	2	3	3	2	72
16	3	2	2	2	2	2	87
17	3	3	2	1	2	2	107
18	2	2	3	2	2	2	82
19	2	1	1	1	1	2	61
20	3	3	3	2	2	2	103
21	2	2	2	2	2	1	72
22	3	2	2	3	3	3	93
23	3	3	2	3	3	2	105
24	2	2	2	2	2	2	79
25	3	2	2	2	2	2	86
26	3	1	3	3	3	4	88
27	3	2	2	1	4	3	95
28	2	2	2	3	3	2	83
29	2	2	2	3	2	3	85
30	2	2	1	2	2	2	77
31	3	2	4	3	3	2	95
32	1	1	1	1	1	1	55
33	3	2	2	3	3	2	94
34	3	2	2	2	3	2	98
35	3	1	2	2	3	3	83
36	2	2	2	3	2	2	81
37	3	3	3	3	3	3	119
38	3	3	2	3	3	2	88
39	2	2	1	3	3	2	85
40	1	2	1	3	4	3	68



KECEMASAN DALAM MENGHADAPI DUNIA KERJA

No.	X35	X36	X37	X38	X39	X40	KMDK
41	2	3	2	3	3	4	72
42	3	2	2	3	3	3	94
43	3	1	2	3	4	1	93





LAMPIRAN B-2

Data Uji Coba

Konsep Diri

KONSEP DIRI

No.	X01	X02	X03	X04	X05	X06	X07	X08	X09	X10	X11	X12	X13	X14	X15	X16	X17
1	2	3	3	3	3	2	2	3	2	3	1	2	3	2	2	3	2
2	4	4	4	3	4	3	3	3	2	3	3	4	4	3	4	1	4
3	3	4	4	3	4	3	3	3	2	3	3	3	4	3	4	1	3
4	3	2	3	3	3	3	3	3	3	3	2	3	3	2	4	1	2
5	3	3	3	3	4	3	3	3	3	3	1	4	3	2	4	1	3
6	4	4	4	3	4	3	4	4	4	4	4	4	3	4	4	1	4
7	4	3	4	3	3	3	3	4	3	4	2	3	4	3	2	3	3
8	3	3	3	3	3	2	3	2	3	3	2	3	3	2	4	1	3
9	3	4	4	4	3	3	2	4	3	3	2	3	3	3	3	2	3
10	3	3	3	3	3	3	3	3	3	3	3	3	2	3	3	2	3
11	2	3	4	4	3	2	4	3	2	3	2	2	3	2	2	2	3
12	3	3	3	3	3	3	3	3	3	3	3	4	4	4	3	1	3
13	3	4	4	4	3	4	4	4	4	3	2	4	4	4	4	2	3
14	3	3	3	3	3	3	3	3	2	2	3	3	3	3	3	2	2
15	3	3	3	4	3	2	4	4	3	4	4	4	4	1	3	1	3
16	3	3	3	4	3	3	3	3	3	4	2	4	4	3	3	2	3
17	2	3	3	4	1	1	3	3	2	3	2	2	3	2	4	1	3
18	3	2	4	3	3	2	3	2	2	3	2	3	3	2	3	1	3
19	3	4	4	4	4	3	4	3	4	4	3	4	4	4	4	1	4
20	3	3	3	3	2	3	3	2	2	3	2	3	2	2	2	2	3
21	4	4	3	4	4	2	4	2	3	4	2	3	4	3	3	1	3
22	3	3	3	3	3	3	3	3	2	3	2	2	3	3	3	3	2
23	3	3	3	2	2	2	3	3	1	3	4	3	3	2	3	3	2
24	3	4	4	4	3	3	3	2	3	3	2	3	3	3	3	2	3
25	2	3	3	3	3	3	3	3	2	3	3	3	3	3	3	2	3
26	3	3	3	3	3	2	2	2	3	3	2	2	3	3	3	3	3
27	3	3	2	4	3	1	3	2	3	2	4	4	4	2	2	3	3
28	3	4	3	4	3	2	3	4	3	3	2	3	3	3	4	1	3
29	2	3	3	3	3	3	3	3	3	3	2	3	3	3	3	2	3
30	2	2	4	3	2	4	4	2	2	2	2	3	2	3	3	2	2
31	2	2	3	4	2	3	3	4	3	4	3	3	3	2	4	1	2
32	4	4	4	3	4	4	3	2	2	3	3	4	4	4	4	1	4
33	3	3	3	3	3	3	4	3	3	3	3	3	4	4	4	2	3
34	2	3	3	3	2	2	2	2	2	3	3	3	3	2	3	2	2
35	3	3	4	4	3	2	3	4	3	3	4	4	4	4	4	1	3
36	3	3	3	3	3	3	3	3	3	3	3	4	3	4	4	2	3
37	2	2	2	2	2	2	2	2	2	2	2	1	2	1	1	3	2
38	3	3	3	3	3	3	3	3	3	3	3	3	3	3	3	2	3
39	3	3	3	3	3	3	3	3	3	4	3	3	3	3	3	2	3
40	3	2	4	3	4	4	4	4	4	4	3	3	4	4	4	1	3

KONSEP DIRI

No.	X01	X02	X03	X04	X05	X06	X07	X08	X09	X10	X11	X12	X13	X14	X15	X16	X17
41	4	1	3	3	4	3	4	3	3	3	4	4	3	4	3	2	3
42	4	2	3	3	3	3	3	3	4	3	3	2	3	3	3	2	3
43	3	3	4	3	3	3	3	3	3	3	2	3	4	3	4	2	3



KONSEP DIRI

No.	X18	X19	X20	X21	X22	X23	X24	X25	X26	X27	X28	X29	X30	X31	X32	X33	X34
1	2	2	2	3	3	2	3	3	2	2	4	3	2	3	3	2	2
2	4	3	4	2	4	4	3	2	3	4	4	4	4	4	4	4	4
3	3	3	3	4	3	3	2	4	2	4	3	4	3	4	3	3	2
4	3	3	3	3	2	3	2	3	3	3	3	3	3	3	3	3	3
5	2	3	2	4	2	3	2	3	2	4	3	3	3	4	3	3	3
6	4	4	4	4	4	4	3	4	4	4	4	4	4	4	3	4	3
7	4	3	2	4	2	3	4	3	4	2	3	3	3	4	3	3	3
8	3	3	2	3	3	4	2	3	2	4	3	3	3	4	2	3	3
9	3	3	2	3	3	3	2	3	2	3	3	3	3	3	3	3	3
10	3	3	2	3	3	3	2	3	3	3	3	3	2	3	3	3	3
11	2	3	2	3	2	2	2	3	3	3	3	3	3	4	2	3	2
12	4	4	3	3	3	3	2	3	3	4	3	3	3	3	4	3	3
13	4	4	3	4	4	2	2	3	3	3	3	4	3	4	4	3	4
14	3	3	3	3	3	3	2	3	3	3	3	3	3	3	2	3	3
15	4	4	4	4	2	4	2	4	4	4	4	4	3	4	2	3	4
16	4	3	2	3	3	3	2	3	3	2	4	4	3	3	3	3	3
17	3	3	2	3	2	3	2	3	2	1	3	3	2	4	2	2	3
18	3	3	3	3	3	3	2	3	2	3	3	3	2	3	3	3	3
19	4	4	4	4	2	4	1	4	4	4	4	4	4	4	4	4	4
20	2	2	2	2	2	2	2	3	2	2	3	2	2	3	2	2	3
21	4	4	4	3	3	2	2	4	4	3	3	3	4	1	2	3	3
22	2	3	2	3	2	3	2	3	2	3	3	3	3	3	2	3	3
23	3	3	3	2	2	2	3	2	3	4	1	2	3	4	3	1	4
24	4	4	3	3	3	2	2	3	3	3	3	3	3	3	2	3	3
25	3	3	3	3	3	3	3	3	3	3	3	3	3	3	3	3	3
26	3	2	2	3	3	4	2	3	3	3	3	3	3	3	3	3	3
27	2	4	3	2	3	1	2	1	4	3	2	2	3	2	4	4	3
28	4	4	3	4	3	3	3	4	3	4	4	4	2	4	3	4	4
29	3	2	2	3	3	3	2	3	3	3	3	3	3	3	2	3	3
30	3	3	3	3	3	3	2	3	3	3	3	3	3	1	2	2	3
31	3	3	3	4	2	4	3	3	2	4	4	4	2	4	2	2	3
32	4	3	3	4	4	1	2	4	3	4	4	4	2	3	3	4	4
33	3	3	3	3	3	2	2	3	3	3	3	3	3	4	2	3	3
34	3	3	3	2	2	2	2	2	3	3	3	2	3	3	2	2	3
35	3	3	3	4	4	4	2	3	3	4	3	4	4	4	3	3	3
36	4	3	3	4	3	3	3	3	3	3	3	4	3	3	3	4	3
37	1	2	2	1	2	2	2	2	2	2	2	1	2	2	2	1	2
38	3	3	3	3	3	3	3	3	3	3	3	3	3	3	3	3	3
39	4	3	3	3	3	4	4	3	3	3	3	3	3	3	3	3	3
40	3	3	3	4	4	4	3	2	3	2	3	4	4	3	3	3	3

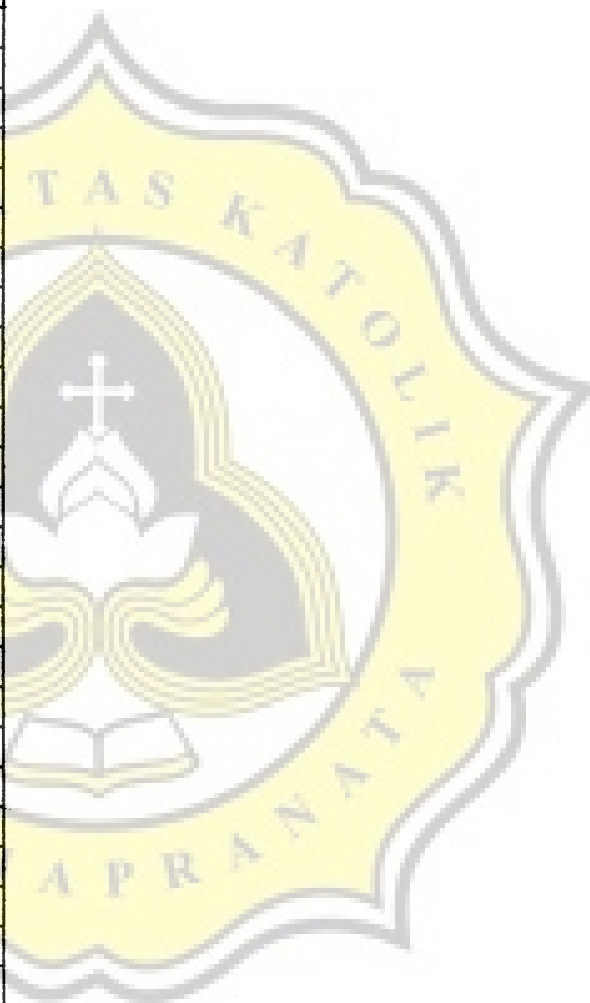
KONSEP DIRI

No.	X18	X19	X20	X21	X22	X23	X24	X25	X26	X27	X28	X29	X30	X31	X32	X33	X34
41	3	3	4	3	4	4	4	2	3	1	4	4	4	3	3	3	4
42	3	3	3	3	2	3	3	4	3	3	4	3	3	3	3	4	3
43	3	3	3	4	3	2	2	3	3	2	3	4	3	3	2	3	3



KONSEP DIRI

No.	X35	X36	X37	X38	X39	X40	KD
1	4	4	2	3	2	3	102
2	4	4	3	3	4	3	138
3	4	3	4	3	3	3	126
4	3	3	3	3	3	3	113
5	3	3	3	2	3	2	114
6	3	3	4	4	3	3	147
7	4	4	3	3	3	3	127
8	3	3	3	2	3	3	113
9	4	3	3	3	3	3	119
10	3	3	3	3	3	2	114
11	3	3	2	2	3	3	107
12	3	4	3	2	4	2	124
13	3	3	3	2	4	3	135
14	3	3	3	2	3	3	113
15	4	4	4	3	4	2	134
16	3	4	3	3	4	3	124
17	4	3	2	2	3	2	101
18	3	2	3	2	3	2	107
19	4	2	3	2	4	2	141
20	3	2	3	2	2	2	95
21	3	3	3	2	3	3	122
22	3	2	3	2	3	2	107
23	2	2	4	3	2	1	104
24	3	3	3	2	3	3	118
25	3	3	3	2	3	3	116
26	4	4	2	1	2	1	109
27	2	1	1	2	2	3	104
28	4	3	4	3	4	3	132
29	3	3	3	2	3	3	112
30	2	3	3	2	2	2	104
31	4	4	3	2	2	2	117
32	4	3	4	2	2	3	131
33	3	3	4	2	3	3	121
34	3	3	2	2	2	2	99
35	4	3	3	2	3	3	131
36	3	3	4	3	4	3	128
37	2	2	1	2	1	2	72
38	3	3	3	3	3	3	119
39	4	4	3	3	3	3	125
40	3	3	4	3	3	3	131



KONSEP DIRI

No.	X35	X36	X37	X38	X39	X40	KD
41	3	4	3	3	4	4	131
42	4	3	4	2	3	2	121
43	3	3	4	2	4	3	120



The logo of Universitas Atma Jaya Soegijapranata is a yellow shield-shaped emblem with a scalloped border. Inside the shield, there is a stylized figure of a person with arms raised, holding a book. The text 'UNIVERSITAS ATMA JAYA' is written in a semi-circle at the top, and 'SOEGIJAPRANATA' is written in a semi-circle at the bottom.

LAMPIRAN C
Uji Validitas dan Reliabilitas
C-1 Kecemasan Dalam Menghadapi
Dunia Kerja
C-2 Konsep Diri



LAMPIRAN C-1

Uji Validitas dan Reliabilitas

Kecemasan Dalam Menghadapi Dunia

Kerja

RELIABILITY ANALYSIS - SCALE (ALPHA)

Item-total Statistics Kecemasan dalam Menghadapi Dunia Kerja (1)

	Scale Mean if Item Deleted	Scale Variance if Item Deleted	Corrected Item- Total Correlation	Alpha if Item Deleted
X01	83.2326	197.8018	.3564	.9349
X02	83.5116	197.3034	.4439	.9340
X03	83.1163	196.9623	.3922	.9346
X04	83.3256	198.2248	.5197	.9335
X05	83.5349	197.5880	.4389	.9340
X06	83.3721	196.1916	.5087	.9334
X07	83.3721	197.6678	.4553	.9339
X08	83.4884	193.9701	.6152	.9325
X09	83.2558	193.9568	.6011	.9326
X10	83.6512	198.6135	.3897	.9344
X11	83.7674	199.3256	.3261	.9350
X12	83.4884	200.0653	.3056	.9351
X13	83.6512	197.5183	.5232	.9334
X14	83.5814	198.2016	.3779	.9346
X15	83.0698	198.9236	.3160	.9352
X16	83.6977	197.0731	.5566	.9332
X17	83.6512	194.9945	.6891	.9322
X18	83.6512	195.6135	.6005	.9327
X19	83.4419	193.9668	.5931	.9326
X20	83.6512	193.3278	.6195	.9324
X21	83.6279	193.0963	.6155	.9324
X2?	83.7442	199.7663	.3864	.9344
X23	83.7209	198.1107	.3857	.9345
X24	83.8837	197.1052	.4882	.9336
X25	83.4884	194.2558	.5407	.9331
X26	83.6977	192.0255	.6913	.9317
X27	83.5116	190.2082	.7233	.9313
X28	83.0698	192.9236	.5875	.9326
X29	83.6744	193.8915	.6845	.9320
X30	83.3256	196.7010	.4209	.9343
X31	83.5581	194.0620	.6550	.9322
X32	83.4419	197.0144	.4882	.9336
X33	83.6047	191.5305	.7142	.9315
X34	83.6279	197.1440	.4100	.9343
X35	83.1628	189.2348	.8023	.9306
X36	83.6047	194.3400	.5981	.9326
X37	83.6279	198.3821	.3899	.9344
X38	83.1860	199.6312	.2813*	.9355
X39	83.0465	198.6168	.3505	.9348
X40	83.3721	200.9059	.2217*	.9361

Reliability Coefficients

N of Cases = 43.0

N of Items = 40

Alpha = .9351

R E L I A B I L I T Y A N A L Y S I S - S C A L E (A L P H A)

Item-total Statistics Kecemasan dalam Menghadapi Dunia Kerja (2)

	Scale Mean if Item Deleted	Scale Variance if Item Deleted	Corrected Item- Total Correlation	Alpha if Item Deleted
X01	78.5349	186.6833	.3596	.9367
X02	78.8140	185.9646	.4612	.9355
X03	78.4186	185.4873	.4141	.9361
X04	78.6279	187.0487	.5284	.9351
X05	78.8372	186.8538	.4212	.9359
X06	78.6744	185.3677	.4985	.9352
X07	78.6744	186.5581	.4593	.9355
X08	78.7907	182.8361	.6263	.9341
X09	78.5581	182.9192	.6066	.9342
X10	78.9535	187.4264	.3965	.9361
X11	79.0698	188.5426	.3091	.9369
X12	78.7907	188.9313	.3069	.9368
X13	78.9535	186.2359	.5397	.9350
X14	78.8837	187.1528	.3773	.9363
X15	78.3721	187.8106	.3175	.9370
X16	79.0000	186.3333	.5373	.9350
X17	78.9535	183.7121	.7109	.9337
X18	78.9535	184.4264	.6135	.9343
X19	78.7442	183.1473	.5867	.9344
X20	78.9535	182.0454	.6391	.9339
X21	78.9302	182.1141	.6192	.9341
X22	79.0465	188.9502	.3671	.9362
X23	79.0233	187.3090	.3718	.9364
X24	79.1860	186.1074	.4865	.9353
X25	78.7907	183.3123	.5405	.9348
X26	79.0000	180.9048	.7045	.9333
X27	78.8140	179.2979	.7274	.9329
X28	78.3721	181.7154	.6025	.9342
X29	78.9767	183.1185	.6746	.9338
X30	78.6279	185.6202	.4241	.9360
X31	78.8605	183.2658	.6465	.9340
X32	78.7442	186.3854	.4646	.9355
X33	78.9070	180.5150	.7224	.9331
X34	78.9302	185.8760	.4223	.9360
X35	78.4651	178.3499	.8069	.9322
X36	78.9070	183.5626	.5885	.9344
X37	78.9302	187.3998	.3852	.9362
X39	78.3488	188.2326	.3139	.9369

Reliability Coefficients

N of Cases = 43.0

N of Items = 38

Alpha = .9367



LAMPIRAN C-2

Uji Validitas dan Reliabilitas

Konsep Diri

RELIABILITY ANALYSIS - SCALE (ALPHA)

Item-total Statistics Konsep Diri (1)

	Scale Mean if Item Deleted	Scale Variance if Item Deleted	Corrected Item- Total Correlation	Alpha if Item Deleted
X01	114.9070	187.9435	.5836	.9284
X02	114.8372	190.8538	.3491	.9305
X03	114.5581	190.2049	.4975	.9292
X04	114.6047	193.1019	.3192	.9305
X05	114.8372	185.7586	.6527	.9276
X06	115.1395	190.4086	.3757	.9303
X07	114.7442	189.8140	.4963	.9292
X08	114.9070	187.4673	.5426	.9287
X09	115.1163	186.9623	.5658	.9284
X10	114.7442	189.6235	.5510	.9288
X11	115.2558	189.9568	.3480	.9308
X12	114.7674	185.7065	.6110	.9280
X13	114.5814	186.3444	.6649	.9277
X14	115.0000	182.7143	.6553	.9274
X15	114.6279	185.3344	.6004	.9280
X16	116.0930	209.0864	-.5503*	.9390
X17	114.9767	188.2137	.6475	.9281
X18	114.7209	182.2536	.7663	.9263
X19	114.7674	189.1827	.5529	.9287
X20	115.0465	187.1883	.5803	.9283
X21	114.6977	184.1683	.6885	.9272
X22	115.0233	188.3090	.4975	.9291
X23	114.9535	188.2359	.4005	.9303
X24	115.4884	194.1130	.1986*	.9318
X25	114.8605	190.4563	.4032	.9300
X26	114.9767	189.4518	.4838	.9292
X27	114.8140	190.2027	.3248	.9311
X28	114.6977	188.5969	.5448	.9287
X29	114.6512	181.5659	.8426	.9257
X30	114.9070	188.7530	.5345	.9288
X31	114.6279	190.0963	.3628	.9305
X32	115.1163	189.8671	.4340	.9297
X33	114.9070	184.0388	.6946	.9271
X34	114.7674	190.4684	.5113	.9291
X35	114.6047	190.2924	.4375	.9296
X36	114.8140	190.9646	.3538	.9305
X37	114.8140	184.9646	.6158	.9279
X38	115.4651	191.4452	.3957	.9300
X39	114.8837	183.6766	.6957	.9271
X40	115.2558	191.0044	.3939	.9300

Reliability Coefficients

N of Cases = 43.0

N of Items = 40

Alpha = .9309

RELIABILITY ANALYSIS - SCALE (ALPHA)

Item-total Statistics Konsep Diri (2)

	Scale Mean if Item Deleted	Scale Variance if Item Deleted	Corrected Item- Total Correlation	Alpha if Item Deleted
X01	110.7674	195.0399	.5694	.9383
X02	110.6977	197.4540	.3652	.9400
X03	110.4186	196.9158	.5096	.9388
X04	110.4651	199.6833	.3437	.9399
X05	110.6977	192.5493	.6543	.9375
X06	111.0000	197.4286	.3697	.9399
X07	110.6047	196.5305	.5072	.9388
X08	110.7674	194.6113	.5269	.9386
X09	110.9767	193.7852	.5668	.9382
X10	110.6047	196.5781	.5465	.9385
X11	111.1163	197.1052	.3366	.9405
X12	110.6279	192.2868	.6233	.9377
X13	110.4419	193.0620	.6714	.9374
X14	110.8605	189.6944	.6455	.9375
X15	110.4884	191.5415	.6304	.9376
X17	110.8372	194.9014	.6592	.9378
X18	110.5814	189.0111	.7661	.9364
X19	110.6279	195.8106	.5690	.9383
X20	110.9070	193.9435	.5852	.9381
X21	110.5581	190.7763	.6979	.9370
X22	110.8837	195.2957	.4910	.9389
X23	110.8140	195.1074	.4003	.9400
X25	110.7209	196.9203	.4276	.9394
X26	110.8372	196.5681	.4704	.9390
X27	110.6744	196.5105	.3514	.9404
X28	110.5581	195.3477	.5519	.9384
X29	110.5116	188.1606	.8504	.9357
X30	110.7674	195.7065	.5297	.9386
X31	110.4884	196.9225	.3664	.9401
X32	110.9767	196.9756	.4221	.9394
X33	110.7674	190.7542	.6983	.9370
X34	110.6279	197.3821	.5105	.9388
X35	110.4651	197.1595	.4394	.9393
X36	110.6744	198.2248	.3357	.9402
X37	110.6744	191.7486	.6168	.9378
X38	111.3256	198.7962	.3692	.9398
X39	110.7442	190.3378	.7017	.9370
X40	111.1163	198.1528	.3803	.9397

Reliability Coefficients

N of Cases = 43.0

N of Items = 38

Alpha = .9401



LAMPIRAN D

Data Penelitian

D-1 Kecemasan Dalam Menghadapi

Dunia Kerja

D-2 Konsep Diri



LAMPIRAN D-1

Data Penelitian

Kecemasan Dalam Menghadapi Dunia

Kerja

KECEMASAN DALAM MENGHADAPI DUNIA KERJA - Penelitian

No.	X01	X02	X03	X04	X05	X06	X07	X08	X09	X10	X11	X12	X13	X14	X15	X16	X17
1	2	1	2	2	1	1	2	1	2	3	2	3	2	2	2	2	2
2	3	2	3	2	2	2	2	3	3	2	3	2	2	2	3	2	2
3	1	1	1	1	1	2	2	2	1	1	1	1	1	2	2	2	1
4	2	2	2	2	2	2	2	2	2	2	2	2	2	2	3	2	2
5	3	1	3	2	1	2	2	1	2	2	1	1	2	2	3	2	2
6	4	2	4	3	2	2	3	2	3	2	2	2	2	2	2	2	3
7	2	3	2	3	1	1	3	2	3	2	1	1	2	2	2	2	1
8	2	1	2	2	3	2	2	1	2	2	2	2	2	2	3	2	2
9	2	3	3	2	2	2	2	2	2	3	2	2	2	2	3	3	2
10	1	1	2	1	1	1	2	1	1	1	1	1	1	1	1	1	1
11	2	3	3	3	1	2	2	2	3	2	1	1	2	2	2	2	2
12	2	2	3	2	2	3	3	3	2	2	2	3	3	2	3	2	2
13	3	2	2	2	2	3	3	3	3	3	3	3	2	3	3	2	2
14	2	2	2	3	1	1	2	2	3	2	2	2	1	1	2	2	2
15	3	2	2	1	1	2	2	2	3	2	1	2	2	2	3	1	1
16	2	2	2	2	1	2	3	3	2	1	2	2	2	2	3	2	2
17	1	1	2	1	1	1	1	1	2	2	1	2	1	2	1	1	1
18	3	2	3	2	1	1	3	1	2	2	1	1	1	1	1	1	1
19	2	2	2	2	2	2	2	2	2	2	2	2	2	2	2	2	2
20	2	2	3	2	2	2	2	3	3	3	1	4	2	2	1	2	2
21	3	3	3	3	2	3	3	2	3	2	3	2	2	3	2	2	2
22	3	4	3	3	3	3	3	3	3	3	3	3	3	2	2	2	3
23	3	4	2	3	3	2	2	3	2	2	2	3	3	2	3	2	3
24	2	2	3	3	1	3	3	2	1	1	1	2	2	1	3	2	2
25	2	2	3	2	1	2	2	2	2	2	2	1	2	2	2	2	2
26	2	1	2	1	2	2	1	3	3	4	2	3	3	2	1	1	2
27	4	2	3	2	2	3	1	3	2	3	2	4	2	2	3	4	2
28	3	2	3	2	2	3	3	3	3	3	2	3	3	3	3	3	2
29	2	2	3	3	2	2	2	2	2	2	2	2	2	2	3	2	2
30	1	1	2	1	1	2	2	1	1	1	2	2	2	1	2	2	1
31	1	1	3	2	1	2	1	1	3	2	1	2	2	2	2	2	2
32	3	2	2	2	3	3	1	2	3	2	2	2	2	3	3	3	3
33	1	1	1	1	1	1	1	1	1	1	1	1	1	1	1	1	1
34	3	2	3	3	1	3	3	2	4	2	2	1	2	2	2	2	2
35	3	2	3	2	2	2	3	2	2	2	3	2	3	2	3	2	2
36	2	3	3	2	2	3	2	1	2	1	2	1	2	2	2	2	1
37	1	1	1	1	1	1	1	1	1	1	1	1	1	1	1	2	2
38	3	3	3	3	2	3	2	3	4	4	3	3	3	4	4	3	3
39	3	1	2	2	1	2	2	2	1	2	2	1	1	2	2	2	2
40	1	1	3	2	1	3	4	2	2	3	1	1	1	2	1	2	1

KECEMASAN DALAM MENGHADAPI DUNIA KERJA - Penelitian

No.	X01	X02	X03	X04	X05	X06	X07	X08	X09	X10	X11	X12	X13	X14	X15	X16	X17
41	1	1	1	1	4	1	1	1	1	1	1	1	1	1	2	1	1
42	3	2	3	3	1	1	2	2	3	2	2	3	2	2	2	2	2
43	4	1	3	2	2	1	3	1	3	1	1	1	1	1	1	1	2
44	3	2	2	1	2	2	1	2	3	1	1	2	2	2	3	2	2
45	3	2	3	1	1	2	2	2	2	3	2	2	2	2	3	2	2
46	2	2	4	1	2	2	1	2	3	3	1	2	3	4	3	2	2
47	3	2	3	2	2	2	2	2	2	2	3	2	3	2	3	2	1
48	1	1	3	2	2	2	2	2	2	2	2	2	2	1	2	2	1
49	2	3	2	2	2	2	1	4	3	1	3	2	2	2	3	2	2
50	1	2	3	2	2	2	2	3	2	2	2	2	2	3	2	2	2
51	3	1	2	2	1	3	3	3	3	1	2	1	2	1	2	2	2
52	2	2	3	3	3	3	3	2	3	2	2	4	1	2	3	1	4
53	2	2	2	2	1	2	2	2	2	2	2	2	1	3	3	1	2
54	3	3	3	2	1	2	2	2	3	3	3	3	2	2	4	1	1
55	1	1	2	3	3	3	1	2	4	2	2	3	2	2	3	3	1
56	1	1	2	3	3	3	1	2	4	2	2	3	2	2	3	3	1
57	2	2	2	1	1	2	2	2	2	1	1	1	2	2	2	2	2
58	2	1	2	2	2	2	2	3	3	1	1	2	2	2	2	2	3
59	2	1	2	1	1	2	1	2	2	2	2	2	2	1	1	2	2
60	1	2	3	3	1	1	2	1	2	3	1	2	1	4	3	1	1
61	4	3	4	1	2	3	2	2	2	2	2	2	2	2	3	3	1
62	3	4	2	2	1	2	3	2	3	3	2	2	2	2	3	1	2
63	3	2	3	2	2	3	3	2	3	3	1	3	2	3	2	2	2
64	2	2	3	3	2	3	3	2	2	2	2	2	2	2	3	2	2
65	3	3	3	2	2	2	3	3	3	2	2	3	1	2	2	2	1
66	3	2	3	3	2	2	2	3	2	2	2	2	2	2	2	3	2
67	1	3	4	2	2	3	2	2	3	3	1	1	2	2	3	2	2
68	3	3	3	3	2	3	3	2	3	2	2	2	2	2	3	2	2
69	2	3	3	3	2	3	3	3	3	1	1	2	2	3	3	2	3
70	2	2	2	2	2	2	2	2	3	2	2	3	2	2	2	2	2
71	2	2	2	2	2	3	2	3	3	2	2	2	2	3	3	2	2
72	3	2	3	2	2	4	3	2	4	1	1	2	2	4	4	1	2

KECEMASAN DALAM MENGHADAPI DUNIA KERJA - Penelitian

No.	X18	X19	X20	X21	X22	X23	X24	X25	X26	X27	X28	X29	X30	X31	X32	X33	X34
1	2	2	2	2	2	2	1	3	2	2	2	2	2	2	2	2	2
2	3	3	3	3	2	2	2	2	2	2	3	2	3	2	2	3	2
3	1	1	1	1	1	1	1	1	1	1	2	2	4	1	2	1	2
4	2	2	2	2	2	3	2	2	2	2	2	2	3	2	3	2	2
5	1	1	1	3	1	1	2	3	1	1	2	2	1	1	3	2	1
6	2	2	2	3	1	2	1	2	2	2	3	3	3	2	3	3	2
7	1	1	1	2	1	1	2	3	1	2	2	2	2	2	1	1	2
8	1	2	2	1	2	3	1	2	2	3	2	2	2	2	1	2	2
9	2	3	2	2	2	2	2	2	2	2	2	2	3	2	2	2	2
10	1	1	1	1	1	1	1	1	1	1	1	1	1	1	1	1	1
11	2	3	2	2	2	1	2	3	2	2	3	3	2	2	1	2	2
12	2	3	2	3	2	3	2	3	2	2	2	3	2	2	2	3	2
13	2	2	2	3	2	3	2	3	3	3	3	3	3	3	3	3	2
14	2	2	2	1	1	1	2	2	2	1	2	2	3	1	2	2	2
15	1	2	2	3	1	2	1	3	2	2	2	1	2	3	2	2	2
16	2	2	2	3	2	1	2	2	2	1	1	1	4	1	4	1	1
17	1	1	1	1	2	1	1	1	1	1	1	1	1	1	1	1	1
18	4	1	1	1	1	1	1	1	1	1	3	1	1	1	1	1	1
19	2	2	2	2	2	2	2	2	2	2	2	2	2	2	2	2	2
20	2	2	2	2	2	2	2	2	2	2	2	2	2	2	2	2	2
21	2	2	2	3	2	2	2	3	2	2	3	2	3	2	2	3	3
22	3	3	3	3	2	2	2	3	2	3	3	3	3	3	3	3	3
23	2	3	3	3	2	2	2	3	2	3	3	3	2	2	3	3	2
24	3	2	1	1	1	1	1	3	1	2	3	2	1	1	1	2	1
25	2	1	2	2	2	3	1	1	2	2	1	2	2	2	2	2	2
26	1	2	1	1	2	1	2	1	2	1	2	1	3	2	1	1	2
27	2	3	3	3	2	4	2	2	2	3	2	2	3	3	2	3	4
28	2	2	2	2	2	3	2	3	2	3	2	2	2	2	3	2	3
29	2	2	2	2	2	2	2	2	2	2	2	2	3	2	2	2	2
30	1	1	1	1	2	1	1	1	1	1	2	2	2	2	1	1	2
31	2	3	3	2	2	3	1	2	2	3	3	1	2	3	2	3	2
32	2	3	2	3	2	3	3	2	2	2	3	3	2	3	3	3	2
33	1	1	1	1	1	1	1	1	1	1	1	1	1	1	1	1	1
34	1	2	3	2	2	2	1	2	2	2	2	1	4	2	2	1	1
35	2	3	2	3	2	3	2	3	3	3	2	3	2	3	3	3	2
36	1	2	2	3	2	2	1	2	2	2	3	3	2	2	1	3	2
37	1	1	1	1	1	2	2	2	1	1	1	2	1	2	1	1	2
38	3	3	3	4	3	2	1	1	2	4	3	4	3	3	2	3	3
39	1	1	1	2	2	1	1	1	2	2	2	3	2	2	2	2	2
40	2	3	3	2	1	1	2	1	2	1	3	1	3	2	3	1	2

KECEMASAN DALAM MENGHADAPI DUNIA KERJA - Penelitian

No.	X18	X19	X20	X21	X22	X23	X24	X25	X26	X27	X28	X29	X30	X31	X32	X33	X34
41	1	1	1	1	1	1	1	1	1	1	1	1	1	4	1	1	1
42	2	2	2	2	2	2	2	3	2	2	3	2	3	2	2	2	1
43	1	1	1	3	1	1	1	3	1	2	3	2	1	2	2	3	1
44	2	2	3	3	1	2	1	3	1	2	3	2	4	1	3	2	1
45	3	3	3	2	2	3	1	2	2	3	2	2	3	3	3	3	2
46	2	2	2	1	3	2	4	4	3	3	3	3	3	3	2	3	2
47	2	2	2	2	2	2	1	2	2	2	2	2	2	2	2	2	2
48	2	2	2	2	2	2	2	1	1	1	2	2	2	2	2	2	1
49	1	2	1	1	2	3	1	1	1	1	3	2	3	3	2	2	2
50	2	2	2	2	2	1	1	3	2	2	2	2	2	2	2	2	2
51	2	2	2	2	2	1	1	1	1	1	3	3	3	1	1	3	1
52	2	2	3	2	2	2	1	3	2	2	3	1	2	2	3	2	2
53	2	3	2	3	1	1	1	4	1	1	2	1	4	3	3	1	1
54	3	3	3	1	2	1	1	2	2	2	1	1	2	4	1	1	1
55	2	1	2	1	1	2	2	4	2	2	4	2	2	2	3	3	2
56	2	1	2	1	1	2	2	4	2	2	4	2	2	2	3	3	2
57	2	2	2	2	2	2	2	1	2	2	2	2	2	3	3	2	2
58	1	1	2	2	2	2	2	2	3	1	3	2	2	2	2	3	2
59	2	2	2	1	1	1	1	2	2	2	2	1	3	2	1	2	2
60	2	3	2	1	3	4	1	2	2	1	3	2	3	2	3	3	2
61	2	1	3	3	2	3	2	3	1	2	3	2	3	3	3	4	2
62	2	3	4	1	2	3	1	2	1	3	3	1	3	3	2	2	1
63	2	1	3	3	2	1	2	4	2	2	3	2	2	2	3	2	2
64	2	3	2	3	2	3	2	1	1	3	3	2	3	2	2	2	2
65	1	2	2	2	2	1	2	3	1	1	2	2	2	2	3	2	2
66	2	3	2	2	1	1	2	2	3	4	4	2	3	2	3	1	4
67	2	3	2	2	2	2	1	3	3	3	3	2	2	3	2	3	2
68	3	2	2	1	2	2	2	2	2	3	2	2	3	3	2	2	2
69	3	2	2	2	3	2	2	3	2	2	3	2	3	2	3	3	3
70	2	2	2	2	2	2	2	2	2	2	3	2	2	2	3	2	2
71	3	3	2	2	3	2	1	2	2	3	2	2	3	3	2	2	2
72	2	3	2	2	2	2	1	1	2	2	3	2	3	3	3	2	2

KECEMASAN DALAM MENGHADAPI DUNIA KERJA - Penelitian

No.	X35	X36	X37	X38	KMDK
1	2	2	2	3	75
2	4	2	2	4	93
3	2	2	2	2	55
4	2	2	2	2	80
5	3	2	2	1	67
6	4	2	2	2	90
7	2	2	1	2	67
8	2	1	2	2	73
9	2	2	2	3	84
10	1	1	1	1	40
11	2	2	2	2	79
12	2	3	2	3	91
13	3	3	3	3	101
14	1	2	2	1	68
15	3	1	1	2	72
16	1	1	2	2	73
17	1	1	1	2	45
18	1	1	1	3	55
19	2	2	2	2	76
20	1	1	1	2	77
21	3	2	2	3	93
22	3	3	2	3	107
23	3	3	3	2	98
24	3	1	3	3	71
25	2	2	2	2	72
26	2	1	1	2	67
27	2	3	4	2	100
28	2	2	2	3	94
29	2	2	2	2	80
30	2	1	2	2	55
31	3	2	1	3	78
32	2	2	2	3	93
33	1	1	1	1	38
34	3	1	1	3	79
35	2	2	2	3	93
36	3	2	2	2	77
37	2	2	3	1	50
38	4	4	2	4	114
39	2	1	2	2	66
40	4	2	1	2	73



KECEMASAN DALAM MENGHADAPI DUNIA KERJA - Penelitian

No.	X35	X36	X37	X38	KMDK
41	1	1	4	4	51
42	3	3	2	2	83
43	3	2	3	3	69
44	3	2	2	3	79
45	3	3	2	3	89
46	1	1	2	2	90
47	2	3	3	3	82
48	2	1	2	3	69
49	2	2	2	2	77
50	2	2	2	3	78
51	3	3	3	2	75
52	2	4	2	4	91
53	3	1	1	4	76
54	3	2	2	3	81
55	3	2	2	2	84
56	3	2	2	2	84
57	2	2	2	3	73
58	3	1	2	3	77
59	2	2	2	2	65
60	4	2	2	3	82
61	3	2	2	2	91
62	3	1	2	3	85
63	4	2	2	2	89
64	3	2	2	3	87
65	3	1	3	3	81
66	3	2	2	4	91
67	3	2	4	3	90
68	3	2	2	3	89
69	3	2	2	3	94
70	3	3	2	3	83
71	3	2	2	3	88
72	3	1	2	4	89





LAMPIRAN D-2

Data Penelitian

Konsep Diri

KONSEP DIRI - Penelitian

No.	X01	X02	X03	X04	X05	X06	X07	X08	X09	X10	X11	X12	X13	X14	X15	X16	X17
1	3	2	3	3	3	3	4	3	3	3	3	2	2	3	4	2	3
2	3	3	4	4	2	3	3	3	3	3	2	3	3	2	3	3	3
3	4	3	4	4	4	4	3	3	4	4	3	4	4	3	3	3	3
4	2	3	3	3	3	3	3	3	3	3	2	3	3	3	3	3	3
5	3	3	4	3	1	3	3	4	3	4	1	3	4	3	2	3	3
6	3	3	3	4	3	3	2	2	2	3	2	3	3	2	2	3	3
7	3	4	3	4	4	4	2	4	4	4	2	4	4	3	4	2	3
8	3	3	4	3	2	3	3	3	3	3	4	3	2	4	3	3	4
9	3	3	3	3	3	3	3	3	3	3	3	3	3	3	3	3	3
10	3	3	3	4	4	4	4	4	4	4	4	4	4	4	4	3	4
11	3	4	4	4	2	3	2	2	1	4	2	3	4	3	2	2	2
12	3	3	2	3	3	3	3	3	3	3	3	3	3	2	2	2	3
13	3	2	3	3	2	2	3	2	2	3	3	2	2	2	3	2	2
14	4	4	4	3	4	4	3	4	4	4	4	4	4	4	4	4	4
15	3	3	4	3	3	3	2	4	3	4	3	3	3	2	2	4	3
16	3	4	4	4	3	2	4	4	2	4	2	3	3	4	3	2	4
17	4	4	4	4	3	2	3	4	4	4	1	4	4	4	1	4	4
18	4	4	4	4	3	4	4	4	4	3	1	4	4	2	2	2	4
19	3	3	3	3	3	3	3	3	3	3	3	3	3	3	3	3	3
20	3	3	3	3	3	3	3	3	3	3	3	3	3	3	3	3	3
21	3	3	3	3	2	2	4	4	3	4	3	3	3	3	4	2	3
22	2	3	3	3	1	2	4	3	2	3	3	3	4	1	4	2	2
23	3	3	3	3	3	3	3	3	2	3	2	3	3	2	4	3	2
24	4	3	4	4	3	4	4	4	4	4	2	4	4	4	3	3	3
25	3	4	4	3	4	3	4	3	3	4	3	4	4	4	3	3	3
26	4	3	4	4	4	3	3	4	4	3	3	4	4	3	3	3	4
27	4	3	3	3	4	3	4	3	3	4	3	3	3	3	4	3	4
28	3	2	3	3	3	2	3	3	3	3	3	3	2	3	3	3	3
29	3	3	4	3	3	3	4	3	4	4	3	3	3	4	3	3	4
30	3	4	3	4	4	3	4	3	4	3	3	3	4	3	2	4	3
31	4	3	4	4	1	2	4	4	4	4	4	4	4	3	4	2	4
32	2	4	3	4	3	2	2	3	3	3	2	2	3	2	3	2	2
33	4	4	4	4	4	4	4	4	4	4	4	4	4	4	4	4	4
34	4	4	4	3	4	3	4	4	3	3	2	3	4	2	3	3	4
35	3	3	3	3	3	3	3	3	3	3	2	3	2	2	3	3	3
36	3	3	4	3	3	4	3	3	3	3	3	3	4	3	3	3	3
37	3	4	3	4	3	4	4	2	4	4	3	1	4	4	4	3	4
38	2	2	3	3	2	1	3	3	2	3	1	3	3	2	4	2	1
39	4	4	4	3	4	2	4	3	4	3	2	2	4	4	3	3	3
40	4	4	4	4	3	3	2	3	4	4	1	3	4	3	2	3	4

KONSEP DIRI - Penelitian

No.	X01	X02	X03	X04	X05	X06	X07	X08	X09	X10	X11	X12	X13	X14	X15	X16	X17
41	4	4	4	4	4	4	4	4	1	4	4	3	4	4	4	4	4
42	3	3	3	3	4	4	4	4	3	3	2	4	3	4	4	3	4
43	3	3	4	4	3	2	3	3	2	4	3	2	4	2	3	3	3
44	4	3	4	3	2	2	3	2	1	3	3	4	4	2	2	3	3
45	2	3	3	3	3	2	2	3	2	3	3	3	3	2	2	2	3
46	2	3	4	3	4	2	3	3	3	4	4	4	3	3	4	2	4
47	2	3	3	4	3	3	3	3	2	3	2	2	3	3	4	3	3
48	3	3	3	3	3	3	3	4	2	3	3	3	3	3	4	3	3
49	4	2	3	3	1	2	4	2	3	4	3	4	4	2	4	3	4
50	3	3	4	3	3	3	3	3	2	3	3	3	3	3	3	2	3
51	4	2	3	3	1	3	2	3	4	3	1	3	3	3	3	4	2
52	3	3	4	4	3	3	4	3	3	3	3	3	3	1	4	3	3
53	3	4	4	4	4	4	4	3	4	4	4	4	4	4	4	4	4
54	3	3	3	4	1	2	4	3	3	4	3	4	3	2	3	4	4
55	3	4	4	4	3	2	4	4	3	4	2	4	4	3	4	2	4
56	3	4	4	4	3	2	4	4	3	4	2	4	4	3	4	2	4
57	3	3	3	4	3	3	3	3	3	4	3	3	2	3	4	3	3
58	2	3	3	3	3	2	2	3	3	3	1	2	3	4	2	2	3
59	3	4	3	3	3	3	3	3	4	3	3	3	4	4	2	4	4
60	2	3	3	3	2	2	4	3	3	3	3	4	3	3	3	3	4
61	3	4	4	3	3	3	4	4	3	3	3	3	3	3	2	3	3
62	4	3	4	3	3	3	3	4	3	4	2	3	4	3	2	3	3
63	3	3	3	3	3	2	3	2	3	3	2	3	3	2	4	1	3
64	3	3	3	3	3	3	3	3	2	3	2	2	3	3	3	3	2
65	3	3	3	3	3	2	2	2	3	3	2	2	3	3	3	3	3
66	3	3	2	4	3	1	3	2	3	2	4	4	4	2	2	3	3
67	2	2	3	4	2	3	3	4	3	4	3	3	3	2	4	1	2
68	3	3	3	3	3	3	4	3	3	3	3	3	4	4	4	2	3
69	2	3	3	3	2	2	2	2	2	3	3	3	3	2	3	2	2
70	3	3	3	3	3	3	3	3	3	3	3	3	3	3	3	2	3
71	4	2	3	3	3	3	3	3	4	3	3	2	3	3	3	2	3
72	3	3	4	3	3	3	3	3	3	3	2	3	4	3	4	2	3

KONSEP DIRI - Penelitian

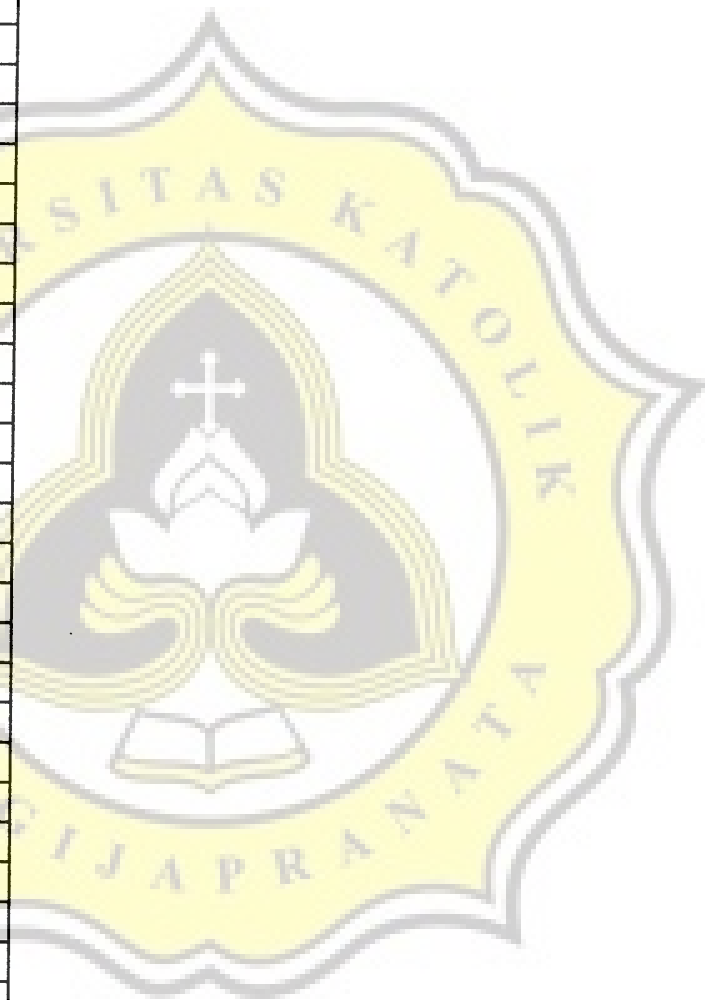
No.	X18	X19	X20	X21	X22	X23	X24	X25	X26	X27	X28	X29	X30	X31	X32	X33	X34
1	4	3	4	3	3	2	3	3	3	3	4	3	2	3	3	4	3
2	3	3	3	3	2	4	3	3	3	3	3	3	3	3	3	4	3
3	3	3	4	4	3	4	4	4	3	3	3	3	3	3	3	3	3
4	3	3	3	3	3	3	3	2	3	3	3	3	3	3	3	3	2
5	4	3	3	3	1	3	3	3	4	3	4	3	3	3	4	4	4
6	4	3	3	2	4	3	4	4	4	3	3	3	3	3	3	4	4
7	2	2	4	2	4	4	3	1	4	4	4	4	4	3	4	4	3
8	3	2	4	3	3	3	4	4	3	4	4	3	3	3	3	3	3
9	3	4	4	4	3	3	3	3	3	3	3	3	3	3	3	3	3
10	4	4	4	4	4	4	4	4	4	4	4	4	4	4	4	4	4
11	2	2	4	2	1	3	3	3	3	4	2	4	2	3	3	3	3
12	3	3	2	2	3	3	3	3	3	2	3	3	3	3	3	3	3
13	3	3	2	2	2	2	2	3	3	2	3	3	2	2	2	3	3
14	4	3	4	4	4	4	4	4	4	4	4	4	4	4	3	3	3
15	3	2	4	3	3	3	3	2	4	4	3	3	4	3	3	4	3
16	3	3	4	4	1	4	3	3	4	4	3	4	4	4	4	4	2
17	4	3	4	4	1	4	3	3	4	4	3	4	4	4	4	4	2
18	4	3	4	4	2	4	4	4	4	4	4	3	2	3	4	4	2
19	3	3	3	3	3	3	3	3	3	3	3	3	3	3	3	3	3
20	3	3	3	3	1	2	4	2	3	3	3	3	3	2	3	4	3
21	3	3	4	2	2	3	3	3	3	3	3	3	3	3	3	3	3
22	4	4	3	2	4	3	3	4	3	3	3	4	3	2	3	4	3
23	3	3	4	2	2	3	2	3	4	3	2	3	3	3	2	3	3
24	4	4	4	3	2	3	3	3	4	4	4	4	4	4	4	4	3
25	3	3	4	3	3	3	3	3	3	3	3	3	3	3	4	4	4
26	3	4	4	3	4	2	4	3	4	3	4	3	4	4	3	3	4
27	4	3	3	3	2	4	2	3	1	2	4	2	1	2	3	1	3
28	3	3	3	3	3	2	3	3	3	3	3	3	3	3	2	3	3
29	4	3	3	4	3	3	3	3	3	4	4	3	4	4	3	3	3
30	3	3	4	3	3	4	3	3	3	4	3	4	4	4	4	3	1
31	4	4	4	3	4	4	4	4	4	3	3	4	4	1	4	4	4
32	3	2	3	3	2	3	2	3	3	3	3	4	3	2	3	4	3
33	4	4	4	4	4	4	4	4	4	4	4	4	4	4	4	4	4
34	3	3	4	2	3	3	3	3	4	4	2	4	3	4	4	4	4
35	3	2	3	3	2	3	3	3	3	3	3	3	3	3	3	3	3
36	3	3	4	3	2	3	3	3	3	3	3	3	3	3	3	4	3
37	4	3	3	3	2	4	4	4	3	4	2	4	4	3	4	4	3
38	3	3	4	1	2	3	3	3	3	4	2	3	4	1	1	3	3
39	2	3	4	3	2	4	3	3	4	4	3	3	1	4	3	4	3
40	3	2	4	3	4	3	4	2	3	4	2	3	2	4	4	4	3

KONSEP DIRI - Penelitian

No.	X18	X19	X20	X21	X22	X23	X24	X25	X26	X27	X28	X29	X30	X31	X32	X33	X34
41	4	4	4	4	4	4	4	4	4	4	4	4	4	4	4	4	4
42	4	4	3	3	2	1	4	4	3	3	4	2	3	2	3	4	4
43	3	3	4	2	2	4	4	3	4	4	2	3	4	3	3	3	3
44	4	4	3	2	1	3	3	3	4	4	3	2	2	3	4	4	4
45	3	3	3	2	3	3	3	3	3	3	3	3	2	3	3	3	3
46	3	3	4	2	4	4	3	4	4	4	4	4	2	2	3	4	3
47	3	3	4	3	2	3	3	4	3	3	3	3	2	3	3	4	2
48	3	3	4	4	4	3	3	3	3	3	4	4	4	3	3	4	3
49	4	4	4	2	3	3	3	4	4	4	3	3	4	2	3	3	2
50	3	3	3	3	3	2	2	3	3	3	3	3	3	3	3	3	3
51	3	3	4	3	2	4	3	3	3	4	4	4	1	4	3	4	3
52	3	3	3	2	2	3	3	4	3	3	3	3	2	3	3	3	3
53	4	4	4	4	4	4	4	4	4	4	4	4	4	4	4	4	4
54	4	4	3	2	2	3	4	3	4	4	3	3	4	3	3	3	4
55	4	3	4	2	3	4	3	4	4	4	4	3	3	3	3	4	4
56	4	3	4	3	3	4	3	4	4	4	4	3	3	3	3	4	4
57	3	3	3	2	3	3	3	3	3	3	3	3	4	3	3	3	3
58	3	2	4	3	2	3	2	2	3	3	2	3	3	2	3	3	3
59	3	3	4	3	2	4	3	3	4	4	4	3	3	3	3	4	3
60	3	4	4	3	1	3	3	3	3	4	3	3	2	2	3	4	3
61	3	3	4	3	1	4	3	3	3	4	3	4	3	3	3	4	3
62	4	3	2	4	2	3	4	3	4	2	3	3	3	4	3	3	3
63	3	3	2	3	3	4	2	3	2	4	3	3	3	4	2	3	3
64	2	3	2	3	2	3	2	3	2	3	3	3	3	3	2	3	3
65	3	2	2	3	3	4	2	3	3	3	3	3	3	3	3	3	3
66	2	4	3	2	3	1	2	1	4	3	2	2	3	2	4	4	3
67	3	3	3	4	2	4	3	3	2	4	4	4	2	4	2	2	3
68	3	3	3	3	3	2	2	3	3	3	3	3	3	4	2	3	3
69	3	3	3	2	2	2	2	2	3	3	3	2	3	3	2	2	3
70	3	3	3	3	3	3	3	3	3	3	3	3	3	3	3	3	3
71	3	3	3	3	2	3	3	4	3	3	4	3	3	3	3	4	3
72	3	3	3	4	3	2	2	3	3	2	3	4	3	3	2	3	3

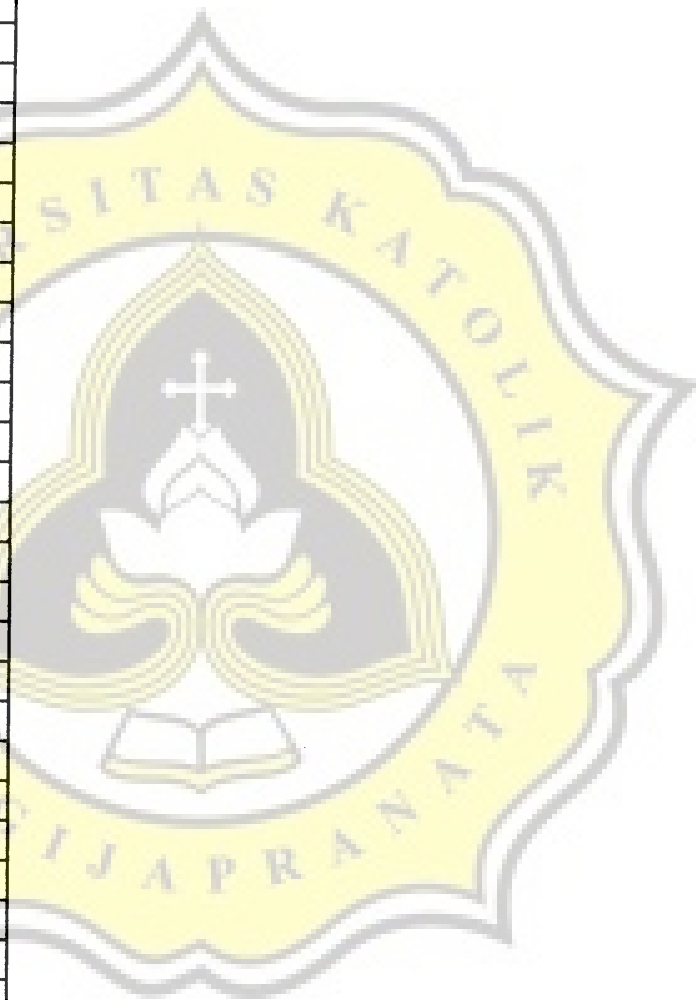
KONSEP DIRI - Penelitian

No.	X35	X36	X37	X38	KD
1	4	1	3	1	111
2	2	3	3	3	113
3	3	2	4	3	128
4	3	3	3	3	110
5	3	2	3	4	117
6	3	3	3	4	116
7	4	3	3	3	127
8	3	3	3	3	120
9	3	2	2	2	114
10	4	4	4	4	148
11	4	2	3	2	105
12	3	2	3	2	105
13	3	3	3	3	95
14	4	2	3	3	142
15	4	3	4	3	120
16	4	2	4	3	126
17	4	2	4	3	130
18	4	2	4	3	129
19	3	3	3	3	114
20	2	2	3	4	110
21	4	2	3	3	114
22	3	2	2	2	109
23	3	3	2	3	107
24	4	4	3	3	136
25	4	4	4	4	130
26	4	3	4	4	134
27	1	2	4	2	109
28	3	3	2	3	108
29	4	3	4	3	128
30	4	4	4	4	129
31	2	2	4	4	133
32	3	3	3	3	106
33	4	4	4	4	152
34	3	3	3	3	126
35	3	2	3	2	107
36	3	2	3	3	117
37	4	2	4	3	129
38	4	4	1	4	99
39	4	1	3	1	118
40	3	4	2	2	120



KONSEP DIRI - Penelitian

No.	X35	X36	X37	X38	KD
41	4	4	4	4	148
42	3	2	3	3	122
43	2	3	4	3	117
44	3	2	2	2	110
45	3	2	3	2	103
46	4	1	3	3	123
47	3	1	2	2	108
48	3	2	3	2	120
49	3	1	3	2	116
50	3	3	3	3	111
51	4	2	3	4	115
52	3	2	4	2	113
53	4	3	4	4	149
54	4	1	3	1	118
55	4	4	4	3	132
56	4	4	4	3	133
57	4	3	3	3	117
58	4	2	3	3	102
59	3	3	3	3	124
60	3	2	2	2	111
61	4	3	3	3	121
62	4	4	3	3	121
63	3	3	3	3	108
64	3	2	3	3	103
65	4	4	2	2	107
66	2	1	1	2	99
67	4	4	3	2	113
68	3	3	4	3	116
69	3	3	2	2	95
70	3	3	3	3	113
71	4	3	4	3	117
72	3	3	4	4	115





LAMPIRAN E

Uji Asumsi

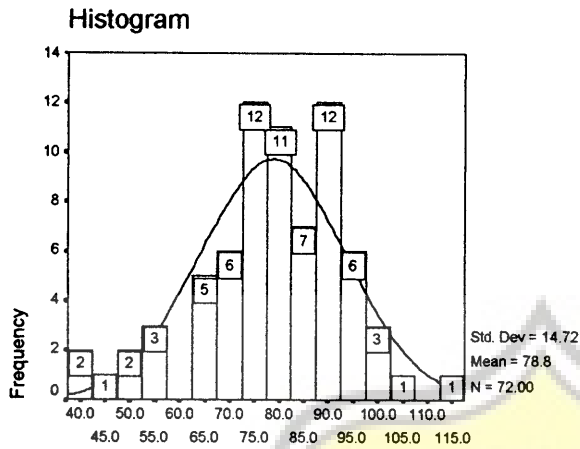
E-1 Uji NORMALITAS

E-2 Uji LINIERITAS

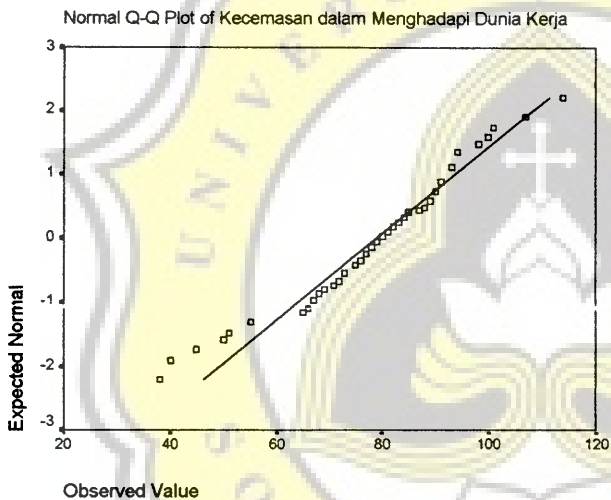


LAMPIRAN E-1
Uji Asumsi
Uji NORMALITAS

Kecemasan dalam Menghadapi Dunia Kerja



Kecemasan dalam Menghadapi Dunia Kerja



NPar Tests

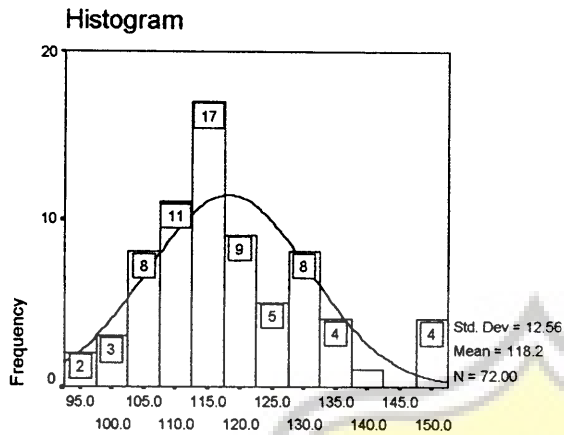
One-Sample Kolmogorov-Smirnov Test

		Kecemasan dalam Menghadapi Dunia Kerja
N		72
Normal Parameters ^{a,b}	Mean	78.76
	Std. Deviation	14.72
Most Extreme Differences	Absolute	.087
	Positive	.081
	Negative	-.087
Kolmogorov-Smirnov Z		.737
Asymp. Sig. (2-tailed)		.650

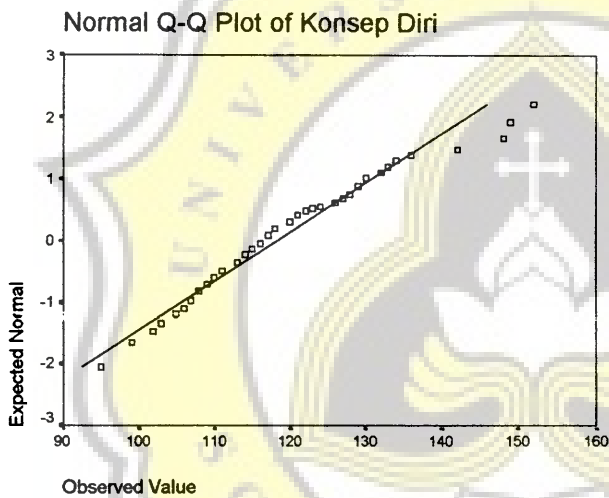
a. Test distribution is Normal.

b. Calculated from data.

Konsep Diri



Konsep Diri



NPar Tests

One-Sample Kolmogorov-Smirnov Test

		Konsep Diri
N		72
Normal Parameters ^{a,b}	Mean	118.21
	Std. Deviation	12.56
Most Extreme Differences	Absolute	.108
	Positive	.108
	Negative	-.049
Kolmogorov-Smirnov Z		.914
Asymp. Sig. (2-tailed)		.373

a. Test distribution is Normal.

b. Calculated from data.

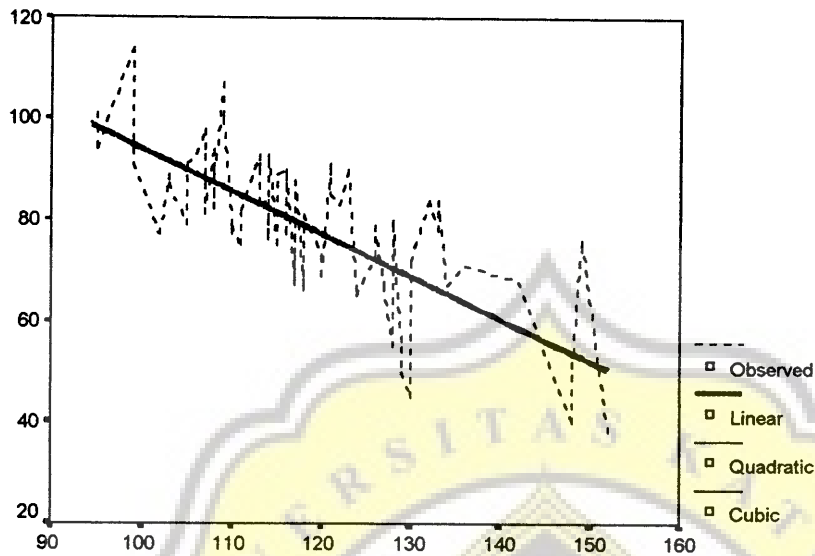


LAMPIRAN E-2

Uji Asumsi

Uji LINIERITAS

Kecemasan dalam Menghadapi Dunia Kerja



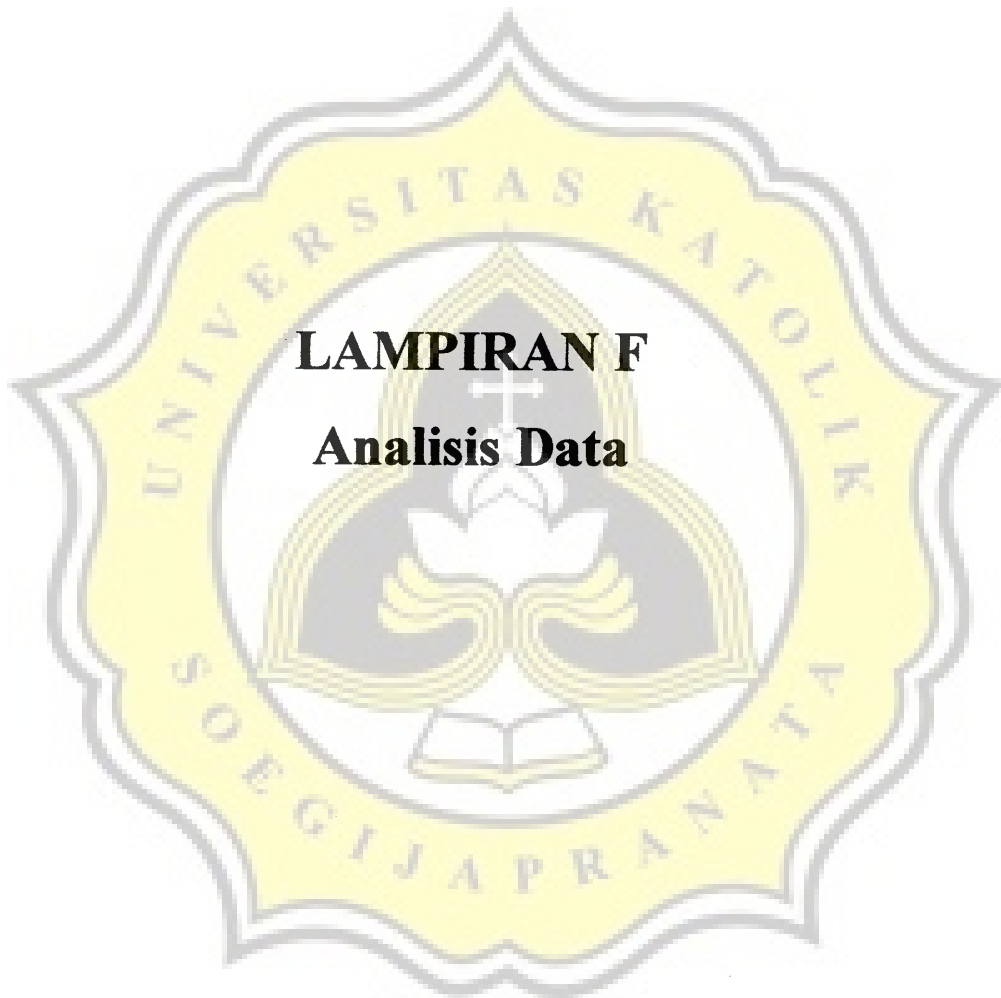
Konsep Diri

Independent: KD

Dependent	Mth	Rsq	d.f.	F	Sigf	b0	b1	b2	b3
KMDK	LIN	.513	70	73.65	.000	177.952	-.8391		
KMDK	QUA	.513	69	36.32	.000	188.505	-1.0135	.0007	
9 KMDK	CUB	.513	69	36.32	.000	188.505	-1.0135	.0007	

Notes:

9 Tolerance limits reached; some dependent variables were not entered.



LAMPIRAN F
Analisis Data

Correlations

Correlations

		Konsep Diri	Kecemasan dalam Menghadapi Dunia Kerja
Konsep Diri	Pearson Correlation	1.000	-.716**
	Sig. (1-tailed)	.	.000
	N	72	72
Kecemasan dalam Menghadapi Dunia Kerja	Pearson Correlation	-.716**	1.000
	Sig. (1-tailed)	.000	.
	N	72	72

** . Correlation is significant at the 0.01 level (1-tailed).



Regression

Descriptive Statistics

	Mean	Std. Deviation	N
Kecemasan dalam Menghadapi Dunia Kerja	78.76	14.72	72
Konsep Diri	118.21	12.56	72

Correlations

	Kecemasan dalam Menghadapi Dunia Kerja	Konsep Diri
Pearson Correlation	1.000	-.716
	-.716	1.000
Sig. (1-tailed)	.000	.000
	.000	.000
N	72	72
	72	72

Model Summary

Model	R	R Square	Adjusted R Square	Std. Error of the Estimate
1	.716 ^a	.513	.506	10.35

a. Predictors: (Constant), Konsep Diri

ANOVA^b

Model		Sum of Squares	df	Mean Square	F	Sig.
1	Regression	7887.056	1	7887.056	73.652	.000 ^a
	Residual	7495.930	70	107.085		
	Total	15382.986	71			

a. Predictors: (Constant), Konsep Diri

b. Dependent Variable: Kecemasan dalam Menghadapi Dunia Kerja

Coefficients^a

Model		Unstandardized Coefficients		Standardized Coefficients	t	Sig.
		B	Std. Error	Beta		
1	(Constant)	177.952	11.622		15.312	.000
	Konsep Diri	-.839	.098	-.716	-8.582	.000

a. Dependent Variable: Kecemasan dalam Menghadapi Dunia Kerja