



LAMPIRAN



LAMPIRAN A

SKALA PENELITIAN

A-1 Dukungan Sosial Suami

A-2 Kecemasan Istri Pelaut Selama suami Bertugas



LAMPIRAN A-1

SKALA DUKUNGAN SOSIAL SUAMI

Tanggal :
Usia :
Jumlah anak :

PETUNJUK PENGISIAN SKALA

1. Bacalah pernyataan-pernyataan pada lembar berikut, kemudian Anda diminta untuk menjawab sesuai perasaan, pemikiran dan keadaan Anda saat ini.
2. Daftar isian ini bukanlah tes. Tidak ada jawaban yang benar maupun salah. Jawaban Anda merupakan informasi, yang sangat membantu dalam penelitian ini. Untuk itu, peneliti mengharapkan Anda menjawab dengan jujur.
3. Dalam setiap nomor pernyataan, terdapat empat pilihan jawaban. Pilihlah jawaban yang dianggap paling sesuai dengan keadaan Anda saat ini, dengan memberi tanda (✓).

Keempat pilihan jawaban tersebut adalah :

SS : jika pernyataan tersebut Sangat Sesuai dengan Anda.

S : jika pernyataan tersebut Sesuai dengan Anda.

TS : jika pernyataan tersebut Tidak Sesuai dengan Anda.

STS : jika pernyataan tersebut Sangat Tidak Sesuai dengan Anda.

4. Bila Anda ingin mengganti jawaban, berilah tanda (=) pada jawaban yang Anda anggap salah, kemudian berilah tanda (✓) pada jawaban yang sebenarnya Anda inginkan.
5. Periksa kembali, apakah Anda telah menjawab semua pertanyaan tersebut dengan lengkap.

Atas kesediaan, kerjasama dan bantuan Anda, peneliti mengucapkan terima kasih

Selamat Mengerjakan

SKALA II

NO	PERNYATAAN	SS	S	TS	STS
1.	Ketika saya mengeluh keadaan rumah tangga, suami selalu memberikan sarannya pada saya				
2.	Ketika saya menemui masalah, suami memberikan nasihat pada saya				
3.	Suami selalu menyetujui keputusan yang saya ambil				
4.	Suami mendukung keputusan – keputusan yang saya buat				
5.	Saya merasa cukup mendapatkan perhatian dari suami meskipun ia sedang berlayar				
6.	Ketika ada masalah dengan anak – anak, suami memberi dukungan moril				
7.	Ketika sedang cuti suami ikut membantu pekerjaan rumah tangga				
8.	Suami selalu meluangkan waktu untuk berada di sisi saya ketika sedang cuti				
9.	Saya tidak tahu berapa besar penghasilan suami saya				
10.	Saya tidak pernah tahu apa yang dilakukan suami selama bertugas karena dia tidak pernah bercerita				
11.	Suami tidak menghargai usaha yang sudah saya lakukan				
12.	Suami tidak pernah memuji keputusan yang saya ambil meskipun keputusan tersebut tepat				
13.	Saya dibiarkan menyelesaikan masalah sendiri				
14.	Saya merasa kurang mendapatkan perhatian karena suami saya sedang bertugas				
15.	Suami enggan mengantar saya berbelanja ke toko				
16.	Suami jarang memberikan nafkah untuk menghidupi keluarga				
17.	Suami selalu memberikan kabar, kesehatan dan keadaan ketika sedang bertugas				
18.	Suami memuji penampilan saya				
19.	Suami selalu meyakinkan saya agar selalu percaya diri dalam mengambil keputusan				
20.	Ketika sedang cuti suami tidak keberatan turun tangan untuk merawat anak – anak				
21.	Ketika saya mengalami kesulitan suami jarang sekali membantu mencari jalan keluar				

NO	PERNYATAAN	SS	S	TS	STS
22.	Suami sering tidak setuju akan keputusan yang saya buat				
23.	Ketika sedih tidak ada yang menghibur saya				
24.	Suami sangat sibuk dengan pekerjaannya sehingga tidak ada waktu untuk saya				
25.	Suami turut mencari jalan keluar bila saya mengalami kesulitan				
26.	ketika kapal berlabuh suami selalu memberi kabar dan bercerita tentang apa saja yang ia lakukan				
27.	Suami selalu menyalahkan keputusan – keputusan yang saya ambil				
28.	Suami selalu memotivasi saya untuk selalu tegar dalam menghadapi masalah				
29.	Suami selalu meyakinkan saya bahwa dia akan tetap setia				
30.	Suami tidak pernah mau mengasuh anak – anak karena itu merupakan tugas saya				
31.	Suami selalu memberikan penghasilannya untuk menafkahi keluarga				
32.	Suami sering membeli oleh – oleh untuk saya				
33.	Suami tidak pernah memberikan masukan kepada saya karena suami menganggap urusan rumah tangga adalah tanggung jawab saya				
34.	Suami sangat jarang memberi kabar ketika dia sedang bertugas				
35.	Suami tidak pernah mempedulikan kesehatan saya				
36.	Saya kecewa karena suami tidak bisa memahami kesulitan saya				
37.	Suami selalu mengkritik keputusan saya				
38.	Suami selalu menghargai usaha saya dalam mengasuh anak – anak				
39.	Suami tidak pernah membantu pekerjaan rumah tangga meskipun dia sedang tidak melakukan apa – apa				
40.	Suami selalu memuji karena saya dapat mengambil keputusan dengan tepat				



LAMPIRAN A-2

**SKALA KECEMASAN ISTRI PELAUT
SELAMA SUAMI BERTUGAS**

SKALA I

NO	PERNYATAAN	SS	S	TS	STS
1.	Saya merisaukan kesehatan suami saya yang sedang bertugas				
2.	Ketika suami bertugas saya sering mimpi buruk				
3.	Nafsu makan saya tetap stabil meskipun suami sedang bertugas				
4.	Saya tidak pernah bermasalah dengan tekanan darah saya				
5.	Saya yakin suami saya tidak akan jatuh cinta dengan wanita lain				
6.	Saya dapat tetap tenang meskipun suami lama tidak memberi kabar				
7.	Ketika suami sedang bertugas saya sering merasakan sakit kepala				
8.	Saya mengalami gangguan pencernaan ketika suami sedang bertugas				
9.	Saya menjadi mudah terkejut ketika sendirian di rumah				
10.	Pikiran saya tidak dapat terfokus waktu melakukan suatu kegiatan yang penting saat suami berlayar				
11.	Saya mudah berkeringat dingin jika suami lama tidak memberi kabar				
12.	Tubuh saya langsung gemetar bila ada teman yang membicarakan perselingkuhan dikalangan pelaut				
13.	Saya tidak merisaukan kesehatan suami saya karena di kapal ada dokter jaga				
14.	Walaupun suami sedang berlayar saya yakin tetap bisa mengurus anak - anak dan rumah tangga dengan baik				
15.	Berat badan saya tetap stabil meskipun suami lama berlayar				
16.	Saya tidak merasa pusing dengan kemungkinan hadirnya pihak ketiga, karena saya yakin suami sangat setia				
17.	Ketika suami sedang bertugas saya menjadi kurang mampu bertindak secara tepat dalam situasi yang membingungkan				
18.	Ketika menghadapi kesulitan saya menjadi kehilangan semangat karena tidak ada suami di samping saya				

NO	PERNYATAAN	SS	S	TS	STS
19.	Membayangkan suami tertarik dengan wanita lain membuat saya sakit kepala				
20.	Nafsu makan saya berkurang karena tidak ada suami di samping saya				
21.	Saya tidak merasakan sakit kepala meskipun selama suami bertugas saya menyelesaikan tugas-tugas rumah tangga seorang diri				
22.	Detak jantung saya tidak berubah meskipun mendengar berita cuaca buruk dan banyak ombak ketika suami bertugas				
23.	Menurut saya selama suami bertugas saya mendapatkan kesempatan menyelesaikan masalah dengan cara saya sendiri				
24.	Saya tidak takut akan kesukaran yang saya hadapi dalam rumah tangga meskipun suami saya berlayar dalam waktu lama				
25.	Saya takut suami saya jatuh cinta dengan wanita lain				
26.	Saat suami berlayar saya sulit berkonsentrasi dengan pekerjaan – pekerjaan rumah				
27.	Tekanan darah saya naik bila memikirkan suami tidak tertarik lagi pada saya				
28.	Saya mengalami kesulitan tidur karena memikirkan suami yang sedang bertugas				
29.	Saya dapat bernafas dengan normal meskipun sedang mendengar berita kapal karam				
30.	Saya tidak pernah berkeringat dingin selama ditinggal suami				
31.	Selama suami bertugas saya tidak pernah mengalami gangguan tidur				
32.	Bila menghadapi kesulitan saya dapat dengan mudah menyelesaikannya meskipun suami tidak berada di samping saya				
33.	Saya khawatir mengenai keselamatan jiwa suami saya				
34.	Saya khawatir bila suami membutuhkan kepuasan seksual maka ia akan mencari wanita lain untuk mendapatkannya				
35.	Jantung saya berdebar keras bila ada berita cuaca buruk dan banyak ombak di laut				
36.	Nafas saya menjadi sesak saat mendengar berita ada kapal yang karam				
37.	Saya tetap dapat tidur dengan nyenyak meskipun suami sedang bertugas				

NO	PERNYATAAN	SS	S	TS	STS
38.	Saya tidak mengalami gangguan pencernaan meskipun suami sedang bertugas				
39.	Saya tetap mampu bertindak secara tepat pada situasi yang membingungkan meskipun suami sedang berlayar				
40.	Meskipun cuaca sangat buruk dan banyak ombak, saya tetap bisa tenang karena perlengkapan keselamatan di kapal sudah memenuhi standar internasional				





LAMPIRAN B-1

**DATA SKALA
DUKUNGAN SOSIAL SUAMI**

	x1	x2	x3	x4	x5	x6	x7	x8	x9	x10	x11	x12	x13	x14
1	4	2	4	4	2	4	4	1	3	3	3	2	4	2
2	3	2	3	4	4	3	4	4	2	3	3	3	3	3
3	4	4	4	2	3	3	3	2	3	3	4	4	3	3
4	1	4	1	4	3	3	1	3	3	4	1	1	3	3
5	2	2	2	4	3	3	3	4	2	3	2	2	4	3
6	3	3	3	4	4	3	2	4	4	3	3	3	3	3
7	3	4	3	3	3	2	2	3	3	2	3	3	3	2
8	4	4	4	4	3	3	3	2	4	4	4	4	4	3
9	2	2	2	2	3	3	1	1	3	1	2	2	1	3
10	2	3	2	4	3	3	3	4	4	3	2	2	4	3
11	3	2	3	2	3	2	4	2	1	3	3	3	4	2
12	2	3	2	4	4	3	4	4	4	3	2	2	3	3
13	3	1	3	2	3	3	3	1	2	1	3	3	3	3
14	3	3	3	4	4	4	3	2	4	4	3	3	3	4
15	2	4	2	4	3	2	3	2	2	4	2	2	3	2
16	3	4	3	4	1	3	3	2	3	3	3	3	3	3
17	2	3	2	1	3	3	3	1	3	1	2	2	4	3
18	3	1	3	1	3	1	3	2	2	1	3	3	3	1
19	4	3	4	4	3	3	4	4	4	2	4	4	3	3
20	2	3	2	2	3	3	2	2	4	3	2	2	3	3
21	3	4	3	2	3	3	4	1	4	2	3	3	4	3
22	2	4	2	3	3	3	4	4	2	4	2	2	3	3
23	3	4	3	3	4	4	4	4	4	3	3	3	3	4
24	2	3	2	3	3	3	2	2	2	2	2	2	2	3
25	4	1	4	3	2	4	4	4	4	2	4	4	3	4
26	3	3	3	3	2	3	2	2	2	3	3	3	4	3
27	2	1	2	1	2	2	3	1	4	3	2	2	1	3
28	3	1	3	2	4	2	3	1	2	1	3	3	4	4
29	4	4	4	4	4	4	2	2	4	3	4	4	3	4
30	2	2	2	2	1	4	1	1	3	1	2	2	2	1
31	2	4	2	3	4	4	4	4	3	2	2	2	4	4
32	2	1	2	2	2	3	3	1	3	1	2	2	3	2

	x15	x16	x17	x18	x19	x20	x21	x22	x23	x24	x25	x26	x27	x28
1	4	3	3	4	2	4	3	3	3	2	4	4	3	4
2	3	4	4	4	3	3	3	4	4	3	3	3	4	3
3	2	4	4	4	4	3	4	3	3	4	2	3	4	3
4	2	4	4	4	1	3	1	3	3	1	3	3	1	3
5	3	3	4	4	2	3	2	3	3	2	3	3	2	3
6	4	3	3	3	3	3	3	4	4	3	3	3	3	3
7	3	4	4	4	3	4	3	4	3	3	3	2	3	2
8	3	4	4	2	4	3	4	3	3	4	3	2	4	3
9	2	3	4	3	2	3	2	3	3	2	3	3	2	3
10	2	4	4	3	2	3	2	3	3	2	3	2	2	3
11	2	4	4	3	3	3	3	3	3	3	3	1	3	2
12	4	4	4	1	2	3	2	2	4	2	3	3	2	3
13	2	3	4	1	3	3	3	2	3	3	2	2	3	3
14	2	3	4	2	3	4	3	4	4	3	4	3	3	4
15	2	4	3	2	2	3	2	3	3	2	3	3	2	2
16	4	4	4	4	3	2	3	1	1	3	3	3	3	3
17	2	3	3	3	2	3	2	3	3	2	3	3	2	3
18	1	4	3	1	3	1	3	3	3	3	3	3	3	1
19	4	4	4	4	4	4	4	4	3	4	4	4	4	3
20	2	4	4	3	2	3	2	3	3	2	2	2	2	3
21	4	3	4	1	3	3	3	3	3	3	3	2	3	3
22	4	2	1	4	2	4	2	3	3	2	4	4	2	3
23	4	3	1	4	3	4	3	4	4	3	4	4	3	4
24	3	1	4	2	2	3	2	3	3	2	3	3	2	3
25	3	3	2	4	4	2	4	3	2	4	3	3	4	4
26	3	3	1	1	3	3	3	2	2	3	3	3	3	3
27	4	4	3	3	2	2	2	2	2	2	3	2	2	4
28	3	1	2	2	3	3	3	3	3	3	3	3	3	4
29	1	3	3	2	4	2	4	2	3	4	3	3	3	3
30	2	3	4	1	2	3	2	2	2	2	3	2	3	2
31	3	3	2	4	2	4	2	3	3	2	4	3	3	3
32	1	4	3	2	2	3	2	3	1	2	2	2	3	3

	x29	x30	x31	x32	x33	x34	x35	x36	x37	x38	x39	x40	tduksos
1	4	3	3	4	4	4	4	4	2	3	3	3	129
2	3	3	4	3	3	4	4	3	3	3	3	3	131
3	4	3	3	3	3	3	4	3	3	3	4	4	132
4	1	3	4	3	3	4	3	3	3	3	1	1	103
5	2	3	3	3	3	2	3	3	3	3	2	2	111
6	3	3	4	2	3	4	3	3	2	3	3	3	126
7	3	2	3	4	2	3	3	2	3	4	3	3	119
8	4	3	3	4	3	4	4	3	3	3	4	4	138
9	2	3	4	2	3	4	1	3	1	3	2	2	96
10	2	3	4	3	3	4	3	3	3	3	2	2	115
11	3	2	4	4	2	2	4	2	2	3	3	3	111
12	2	3	3	3	3	2	3	3	3	3	2	2	114
13	3	3	4	3	3	4	2	3	3	3	3	3	108
14	3	4	4	4	4	1	4	4	4	3	3	3	134
15	2	2	3	2	2	4	3	2	3	3	2	2	103
16	3	3	4	3	3	4	3	3	3	3	3	3	120
17	2	3	3	3	3	2	3	3	3	4	2	2	103
18	3	1	3	2	1	4	3	1	3	3	3	3	95
19	4	3	3	3	3	4	4	3	4	3	4	4	145
20	2	3	4	3	3	3	3	3	4	3	2	2	108
21	3	3	3	3	3	1	4	3	2	2	3	3	115
22	2	3	3	4	3	2	4	3	3	3	2	2	115
23	3	4	2	3	4	4	4	4	4	2	3	3	137
24	2	3	2	3	3	3	3	3	3	2	2	2	100
25	4	4	2	3	4	3	1	4	3	1	4	4	129
26	3	3	2	3	3	2	3	3	3	2	3	3	108
27	2	1	2	3	2	2	1	4	1	1	2	2	89
28	3	4	1	3	4	4	4	3	3	1	3	3	111
29	4	2	2	3	2	4	3	3	3	2	4	4	126
30	2	3	2	2	1	4	1	3	3	1	2	2	85
31	2	4	1	4	4	2	4	3	4	1	2	2	118
32	2	3	2	1	4	4	2	1	3	2	2	2	90



LAMPIRAN B-2

**DATA SKALA
KECEMASAN ISTRI PELAUT
SELAMA SUAMI BERTUGAS**

	y1	y2	y3	y4	y5	y6	y7	y8	y9	y10	y11	y12	y13	y14
1	3	4	3	4	3	3	3	3	3	4	4	3	3	3
2	2	3	4	4	3	3	3	3	4	3	4	4	4	4
3	4	4	3	3	3	3	3	3	4	3	4	4	4	3
4	4	3	3	3	4	3	4	4	4	3	3	4	4	3
5	4	3	3	4	4	3	4	3	3	3	3	4	3	4
6	4	1	1	3	1	3	3	1	1	2	1	2	1	3
7	4	2	3	4	3	2	2	1	4	4	2	4	1	4
8	1	3	4	4	3	3	4	4	3	3	3	4	4	4
9	4	3	4	3	3	3	3	4	4	4	4	3	4	4
10	3	2	2	3	4	4	2	3	4	4	4	4	3	4
11	4	3	3	3	4	3	3	3	3	4	3	4	3	4
12	4	3	4	3	3	3	4	3	3	3	3	3	3	3
13	3	3	3	3	4	3	3	3	4	3	4	4	3	3
14	3	3	3	4	4	3	3	3	3	4	4	4	3	4
15	3	3	3	3	4	3	3	4	4	3	3	4	4	4
16	2	1	3	2	1	3	3	3	3	2	3	1	3	4
17	4	3	3	4	4	3	3	4	3	3	3	3	4	3
18	3	4	3	3	3	3	4	4	3	4	4	4	4	4
19	4	4	3	4	3	3	3	4	3	3	3	4	4	4
20	3	3	3	3	4	3	3	3	4	3	3	3	3	3
21	3	4	3	2	4	4	2	2	1	4	4	1	2	2
22	1	2	2	1	1	2	2	4	4	3	2	3	4	4
23	4	3	2	3	4	4	3	3	2	2	2	1	3	3
24	2	3	3	3	4	3	3	4	4	3	3	4	4	3
25	3	3	2	3	4	3	3	3	3	3	3	2	3	2
26	4	1	2	2	2	3	2	4	3	4	3	3	4	3
27	3	3	4	3	3	3	4	4	3	4	4	4	4	4
28	3	2	2	2	4	4	1	3	3	3	1	4	3	3
29	3	2	2	2	2	3	2	3	4	1	1	3	3	4
30	3	4	3	4	3	3	4	4	3	3	4	4	4	3
31	3	2	2	3	2	4	4	3	3	3	3	2	3	4
32	3	3	4	4	3	3	4	4	3	3	4	4	4	3

	y15	y16	y17	y18	y19	y20	y21	y22	y23	y24	y25	y26	y27	y28
1	4	4	4	3	4	4	3	3	3	4	4	3	4	3
2	3	3	3	1	3	3	4	3	3	4	4	3	4	3
3	3	4	3	3	3	3	4	3	3	4	4	3	4	3
4	4	4	4	3	3	4	4	4	3	4	3	3	4	4
5	3	3	4	3	4	4	3	4	3	3	3	3	4	3
6	1	1	3	1	2	3	1	2	1	1	2	2	2	1
7	1	1	2	4	4	4	1	4	4	1	3	3	2	1
8	4	4	3	3	3	3	4	3	4	4	4	4	3	4
9	4	4	4	4	3	3	4	4	3	4	4	3	3	4
10	3	3	4	4	3	4	3	4	3	3	4	4	2	3
11	3	3	4	3	3	4	3	3	4	3	4	4	3	3
12	3	3	4	3	3	3	3	3	3	3	4	3	3	3
13	3	3	4	3	4	3	3	4	3	3	3	4	4	3
14	3	3	3	3	3	3	3	3	3	3	4	3	3	3
15	4	4	4	3	3	3	4	3	3	4	3	4	3	4
16	3	3	1	4	4	4	3	4	3	3	3	3	2	3
17	4	4	4	3	4	3	4	3	4	4	4	3	3	4
18	4	4	3	3	3	4	4	3	4	4	4	3	3	4
19	4	4	3	4	4	4	4	3	3	4	4	4	4	4
20	3	3	4	4	4	3	3	4	3	3	4	3	4	3
21	2	2	4	2	2	1	2	4	3	2	3	3	2	2
22	2	2	3	2	3	2	3	2	3	2	2	3	2	3
23	3	3	2	3	1	2	3	2	3	3	1	3	1	3
24	4	4	3	4	3	3	4	3	3	4	4	3	3	4
25	3	3	3	1	4	3	3	2	3	3	3	3	2	3
26	4	4	2	3	2	3	4	3	3	4	3	3	1	4
27	4	4	3	3	3	4	4	3	4	4	3	3	4	4
28	3	3	3	3	4	2	3	2	3	3	2	2	2	3
29	3	3	2	2	3	3	3	2	3	3	3	1	2	3
30	4	4	4	4	4	4	4	4	3	4	4	4	3	4
31	3	3	4	1	4	3	3	3	4	3	4	4	2	3
32	4	4	3	3	3	4	4	4	3	4	4	4	4	4

	y29	y30	y31	y32	y33	y34	y35	y36	y37	y38	y39	y40	tcemas
1	3	3	4	3	3	3	4	4	3	3	3	4	136
2	3	3	4	3	3	3	3	4	4	3	4	3	132
3	3	4	3	4	3	3	4	3	3	4	3	4	136
4	4	4	4	3	3	3	3	4	4	3	3	3	141
5	3	3	4	4	3	3	3	3	3	3	3	3	133
6	1	1	3	1	3	2	2	1	3	3	1	2	73
7	1	1	4	4	4	4	4	3	4	4	4	4	116
8	4	4	4	3	3	3	3	4	4	3	3	3	138
9	4	4	3	3	3	3	3	4	4	3	4	4	143
10	3	3	4	3	3	3	3	1	4	4	3	4	131
11	3	3	3	4	4	3	3	3	3	3	4	4	134
12	3	3	4	4	4	3	3	3	3	3	3	3	128
13	3	3	3	3	3	3	4	3	4	3	4	4	133
14	3	3	3	3	3	4	3	3	4	3	4	3	130
15	4	4	4	4	3	4	3	3	3	3	4	3	139
16	3	3	3	3	4	3	3	4	3	3	3	3	115
17	4	4	3	4	4	3	3	3	3	3	3	3	138
18	4	4	4	3	3	4	4	3	3	3	3	4	142
19	4	4	3	4	4	3	3	3	3	4	4	4	145
20	3	3	3	3	3	3	4	4	3	4	4	4	133
21	2	2	3	3	1	3	3	3	3	3	3	3	104
22	2	3	1	1	3	3	3	3	2	3	3	2	98
23	3	3	3	3	3	2	3	2	3	1	3	3	104
24	4	4	3	3	4	3	4	3	3	4	3	3	136
25	3	3	3	3	3	3	3	2	3	3	3	3	114
26	4	4	3	1	3	3	3	4	3	3	3	3	120
27	4	4	3	3	3	3	4	4	3	4	4	4	143
28	3	3	3	3	3	3	3	2	3	3	3	3	111
29	3	3	3	3	3	1	3	2	3	1	3	3	102
30	4	4	3	4	3	4	3	3	3	4	4	4	146
31	3	3	4	4	3	4	4	3	4	4	4	4	129
32	4	4	3	4	3	3	3	3	4	4	4	3	143



PERPUSTAKAAN

The logo of Universitas Katolik Soegijapranata is a yellow shield with a scalloped border. Inside the shield, there is a white cross above a white flower. The text "UNIVERSITAS KATOLIK SOEGIJAPRANATA" is written in a circular path around the central symbols.

LAMPIRAN C

UJI COBA SKALA

**C-1 UJI COBA SKALA
DUKUNGAN SOSIAL SUAMI**

**C-2 UJI COBA SKALA
KECEMASAN ISTRI PELAUT SELAMA SUAMI
BERTUGAS**



LAMPIRAN C-1

UJI COBA SKALA

DUKUNGAN SOSIAL SUAMI

Validity & Reliability

RELIABILITY ANALYSIS - SCALE (ALPHA)

Item-total Statistics

	Scale Mean if Item Deleted	Scale Variance if Item Deleted	Corrected Item- Total Correlation	Alpha if Item Deleted
X1	111,7813	218,6280	,6874	,8936
X2	111,7188	222,8538	,3467	,8990
X3	111,7813	218,6280	,6874	,8936
X4	111,5625	217,9315	,5438	,8952
X5	111,5313	226,3861	,3533	,8982
X6	111,5000	227,6129	,3542	,8982
X7	111,5625	222,6411	,4335	,8971
X8	112,0938	218,6038	,4380	,8974
X9	111,4688	226,4506	,3166	,8989
X10	111,9688	223,3861	,3752	,8982
X11	111,8125	219,5121	,6784	,8939
X12	111,8438	220,4587	,6299	,8945
X13	111,3750	227,0161	,3415	,8984
X14	111,5938	224,3780	,4650	,8968
X15	111,7500	224,7742	,3412	,8987
X16	111,1875	234,4798	,0260	*) ,9027
X17	111,2188	238,3054	-,1138	*) ,9060
X18	111,7188	221,7571	,3690	,8986
X19	111,8438	220,4587	,6299	,8945
X20	111,4688	227,9990	,3490	,8983
X21	111,8125	219,5121	,6784	,8939
X22	111,5625	226,5766	,4047	,8976
X23	111,5938	226,3780	,4022	,8976
X24	111,8438	220,4587	,6299	,8945
X25	111,4375	228,9637	,3820	,8981
X26	111,7188	227,3700	,3726	,8980
X27	111,7188	222,4022	,5735	,8954
X28	111,5000	228,4516	,3398	,8984
X29	111,7813	218,6280	,6874	,8936
X30	111,5938	226,9587	,3755	,8980
X31	111,5938	232,8942	,0724	*) ,9026
X32	111,5000	224,7742	,4882	,8966
X33	111,5625	225,5444	,4000	,8976
X34	111,3438	235,6522	-,0283	*) ,9049
X35	111,4375	217,9960	,5812	,8947
X36	111,5625	227,0282	,3833	,8979
X37	111,5938	227,6683	,3429	,8984
X38	111,9375	231,0282	,1595	*) ,9010
X39	111,8125	219,5121	,6784	,8939
X40	111,8125	219,5121	,6784	,8939

Reliability Coefficients

N of Cases = 32,0

N of Items = 40

Alpha = ,8998

RELIABILITY ANALYSIS - SCALE (ALPHA)

Item-total Statistics

	Scale Mean if Item Deleted	Scale Variance if Item Deleted	Corrected Item- Total Correlation	Alpha if Item Deleted
X1	96,5625	217,6734	,6836	,9167
X2	96,5000	222,3871	,3288	,9219
X3	96,5625	217,6734	,6836	,9167
X4	96,3438	218,5554	,4878	,9192
X5	96,3125	225,0605	,3642	,9205
X6	96,2813	225,4990	,4037	,9200
X7	96,3438	220,2974	,4806	,9192
X8	96,8750	217,7903	,4313	,9206
X9	96,2500	225,6774	,3057	,9214
X10	96,7500	223,3548	,3406	,9213
X11	96,5938	218,5071	,6766	,9169
X12	96,6250	219,4032	,6303	,9174
X13	96,1563	225,4909	,3613	,9205
X14	96,3750	221,4032	,5500	,9183
X15	96,5313	222,1280	,3966	,9204
X18	96,5000	221,7419	,3381	,9219
X19	96,6250	219,4032	,6303	,9174
X20	96,2500	226,5161	,3694	,9203
X21	96,5938	218,5071	,6766	,9169
X22	96,3438	225,9748	,3829	,9202
X23	96,3750	225,9194	,3744	,9203
X24	96,6250	219,4032	,6303	,9174
X25	96,2188	226,7571	,4500	,9197
X26	96,5000	225,3548	,4183	,9198
X27	96,5000	221,2258	,5793	,9181
X28	96,2813	225,7571	,4217	,9198
X29	96,5625	217,6734	,6836	,9167
X30	96,3750	224,4355	,4431	,9196
X32	96,2813	223,1119	,5170	,9188
X33	96,3438	223,0071	,4632	,9193
X35	96,2188	216,8861	,5836	,9177
X36	96,3438	224,6845	,4441	,9196
X37	96,3750	226,3065	,3566	,9205
X39	96,5938	218,5071	,6766	,9169
X40	96,5938	218,5071	,6766	,9169

Reliability Coefficients

N of Cases = 32,0

N of Items = 35

Alpha = ,9213



LAMPIRAN C-2

UJI COBA SKALA

**KECEMASAN ISTRI PELAUT SELAMA SUAMI
BERTUGAS**

RELIABILITY ANALYSIS - SCALE (ALPHA)

Item-total Statistics

	Scale Mean if Item Deleted	Scale Variance if Item Deleted	Corrected Item- Total Correlation	Alpha if Item Deleted
Y1	123,9063	286,2813	-,0034 *)	,9442
Y2	124,2500	270,3226	,5607	,9394
Y3	124,1875	269,3831	,6873	,9385
Y4	123,9688	272,8054	,5255	,9397
Y5	123,9063	273,4425	,3976	,9411
Y6	123,9688	288,1603	-,0935 *)	,9429
Y7	124,0313	273,1280	,5090	,9398
Y8	123,8125	269,8992	,6197	,9389
Y9	123,8438	275,1038	,4248	,9405
Y10	123,9063	276,6038	,4062	,9406
Y11	123,9688	265,3216	,6849	,9383
Y12	123,7813	267,0151	,5834	,9393
Y13	123,7500	269,0323	,6387	,9388
Y14	123,6250	282,5645	,1899 *)	,9419
Y15	123,8438	265,6200	,7589	,9377
Y16	123,8125	265,0605	,7703	,9376
Y17	123,8125	275,9637	,3856	,9408
Y18	124,1563	271,8780	,4625	,9404
Y19	123,8438	277,4909	,3537	,9410
Y20	123,8438	273,6200	,5120	,9398
Y21	123,7813	267,1442	,7189	,9381
Y22	123,9063	274,4748	,4966	,9399
Y23	123,9063	276,9909	,5012	,9400
Y24	123,7813	264,7571	,7730	,9375
Y25	123,6875	267,8347	,7102	,9382
Y26	123,9063	273,5071	,5774	,9394
Y27	124,1875	265,7056	,6613	,9385
Y28	123,8438	268,0071	,7039	,9382
Y29	123,8750	266,1774	,7487	,9378
Y30	123,8125	267,4476	,7159	,9381
Y31	123,7813	279,2087	,3439	,9409
Y32	123,9063	270,2167	,5736	,9393
Y33	123,9063	282,7974	,1953 *)	,9418
Y34	124,0000	276,5161	,4858	,9400
Y35	123,8125	279,7702	,4043	,9406
Y36	124,0313	272,4183	,5085	,9399
Y37	123,7813	281,0796	,3165	,9410
Y38	123,8750	275,5968	,4392	,9404
Y39	123,7188	272,9829	,6252	,9391
Y40	123,7188	274,4667	,6056	,9393

Reliability Coefficients

N of Cases = 32,0

N of Items = 40

Alpha = ,9412

RELIABILITY ANALYSIS - SCALE (ALPHA)

Item-total Statistics

	Scale Mean if Item Deleted	Scale Variance if Item Deleted	Corrected Item- Total Correlation	Alpha if Item Deleted
Y2	111,4063	262,1845	,5785	,9460
Y3	111,3438	261,4567	,6993	,9451
Y4	111,1250	265,4677	,5112	,9465
Y5	111,0625	265,8024	,3955	,9478
Y7	111,1875	265,4476	,5083	,9465
Y8	110,9688	261,9022	,6334	,9456
Y9	111,0000	267,3548	,4257	,9472
Y10	111,0625	268,7702	,4099	,9472
Y11	111,1250	257,1452	,7056	,9449
Y12	110,9375	259,5444	,5788	,9461
Y13	110,9063	260,9909	,6544	,9454
Y15	111,0000	257,9355	,7627	,9445
Y16	110,9688	257,3861	,7739	,9443
Y17	110,9688	268,0958	,3906	,9475
Y18	111,3125	264,7379	,4441	,9473
Y19	111,0000	269,7419	,3532	,9477
Y20	111,0000	266,5806	,4843	,9467
Y21	110,9375	259,2863	,7287	,9448
Y22	111,0625	266,7056	,4989	,9466
Y23	111,0625	269,3508	,4953	,9467
Y24	110,9375	257,0282	,7789	,9443
Y25	110,8438	260,2006	,7107	,9449
Y26	111,0625	265,7379	,5805	,9460
Y27	111,3438	257,8458	,6705	,9452
Y28	111,0000	260,1935	,7116	,9449
Y29	111,0313	258,5474	,7501	,9446
Y30	110,9688	259,6442	,7234	,9448
Y31	110,9375	271,8669	,3226	,9477
Y32	111,0625	263,2218	,5488	,9463
Y34	111,1563	268,6522	,4919	,9467
Y35	110,9688	271,8377	,4131	,9472
Y36	111,1875	264,2218	,5280	,9464
Y37	110,9375	273,4153	,3082	,9477
Y38	111,0313	267,7087	,4458	,9470
Y39	110,8750	265,3387	,6228	,9458
Y40	110,8750	267,1452	,5852	,9461

Reliability Coefficients

N of Cases = 32,0

N of Items = 36

Alpha = ,9475



LAMPIRAN D
DATA PENELITIAN

	duksos	cemas
1	113	124
2	112	120
3	115	123
4	84	128
5	96	119
6	109	60
7	101	102
8	120	127
9	78	129
10	96	117
11	94	119
12	98	114
13	90	121
14	119	117
15	86	126
16	101	102
17	88	124
18	78	129
19	127	130
20	90	121
21	103	94
22	104	88
23	125	90
24	88	124
25	118	103
26	98	107
27	77	130
28	102	98
29	112	89
30	71	134
31	109	115
32	75	131



LAMPIRAN E

UJI ASUMSI

E-1 UJI NORMALITAS SEBARAN

E-2 UJI LINIERITAS HUBUNGAN



LAMPIRAN E-1

UJI NORMALITAS SEBARAN

NORMALITAS

Descriptive Statistics

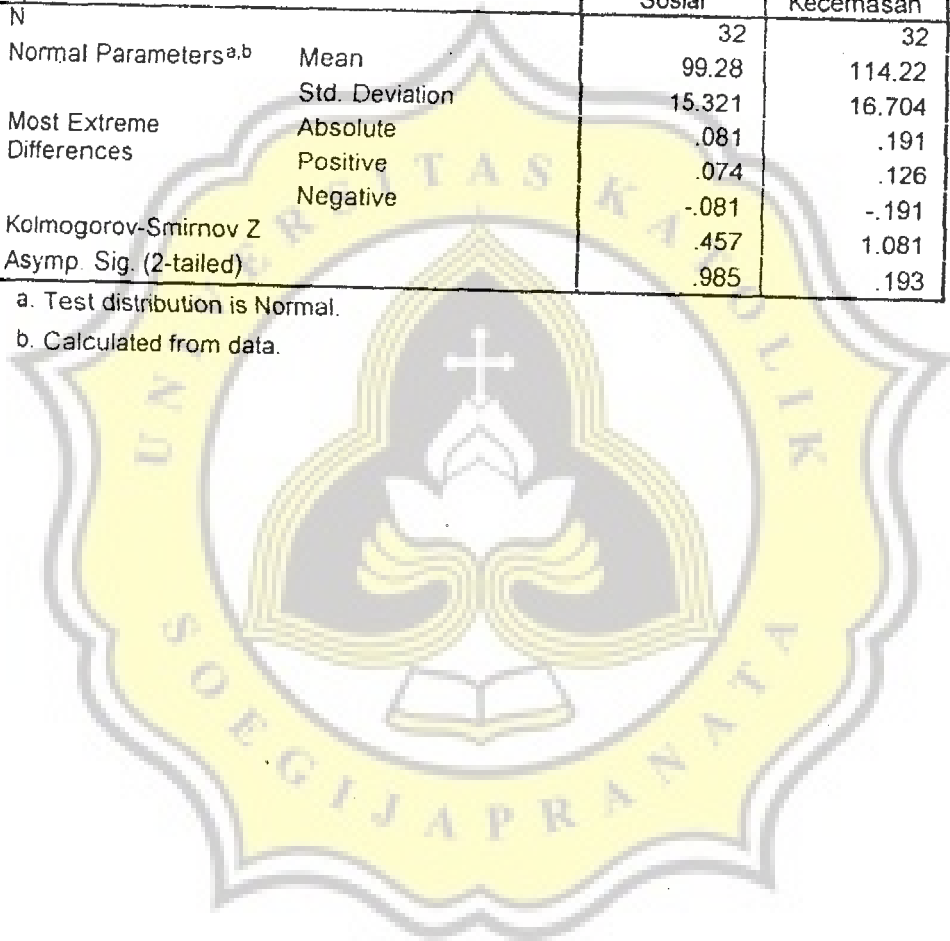
	N	Mean	Std. Deviation	Minimum	Maximum
Dukungan Sosial	32	99.28	15.321	71	127
Kecemasan	32	114.22	16.704	60	134

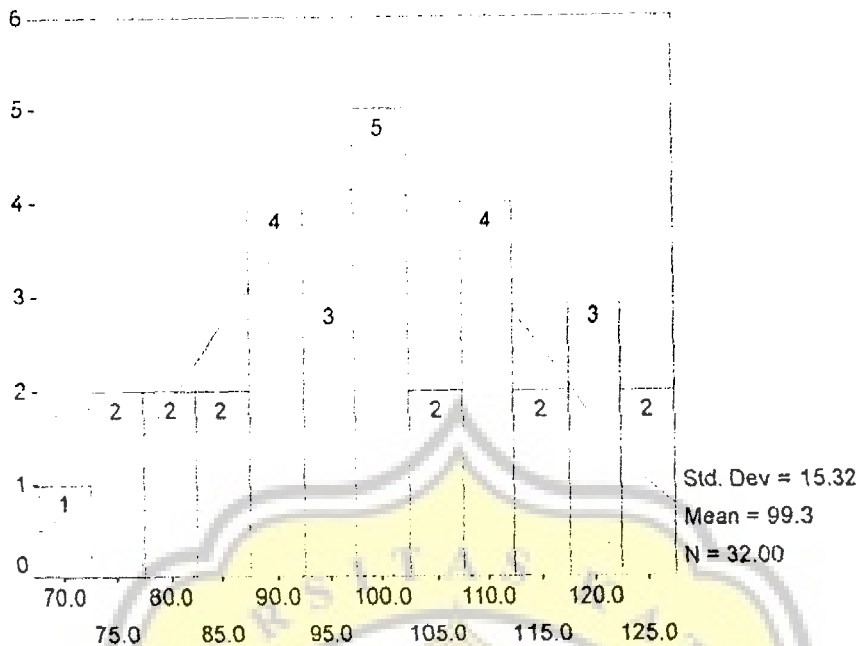
One-Sample Kolmogorov-Smirnov Test

		Dukungan Sosial	Kecemasan
N		32	32
Normal Parameters ^{a,b}	Mean	99.28	114.22
	Std. Deviation	15.321	16.704
Most Extreme Differences	Absolute	.081	.191
	Positive	.074	.126
	Negative	-.081	-.191
Kolmogorov-Smirnov Z		.457	1.081
Asymp. Sig. (2-tailed)		.985	.193

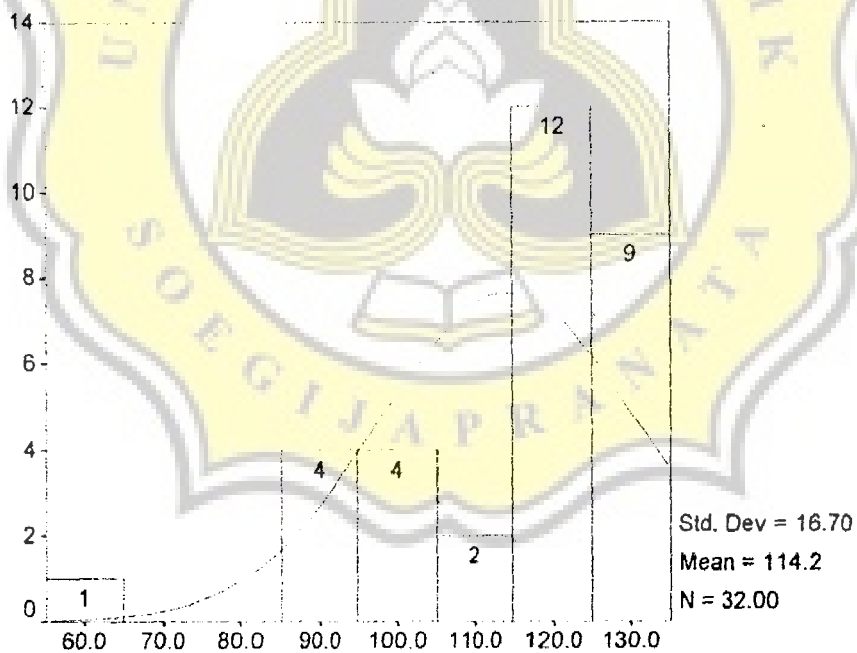
a. Test distribution is Normal.

b. Calculated from data.





Dukungan Sosial



Kecemasan



LAMPIRAN E-2

UJI LINIERITAS HUBUNGAN

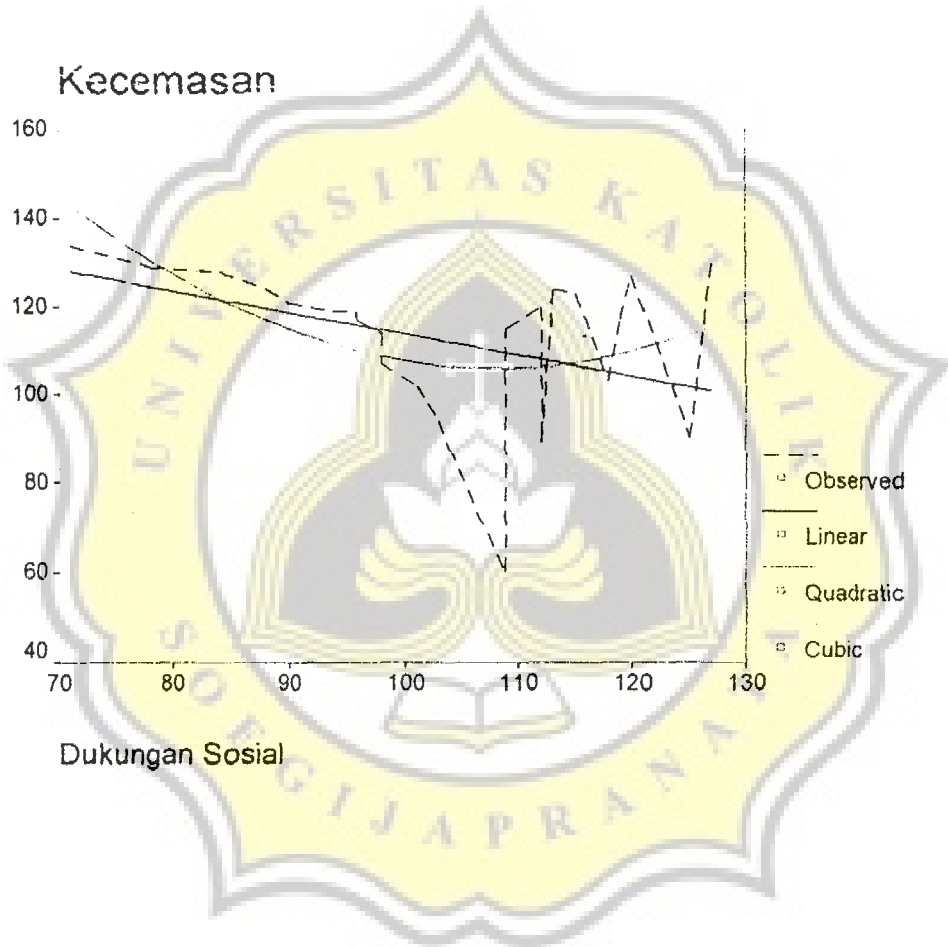
Linearity

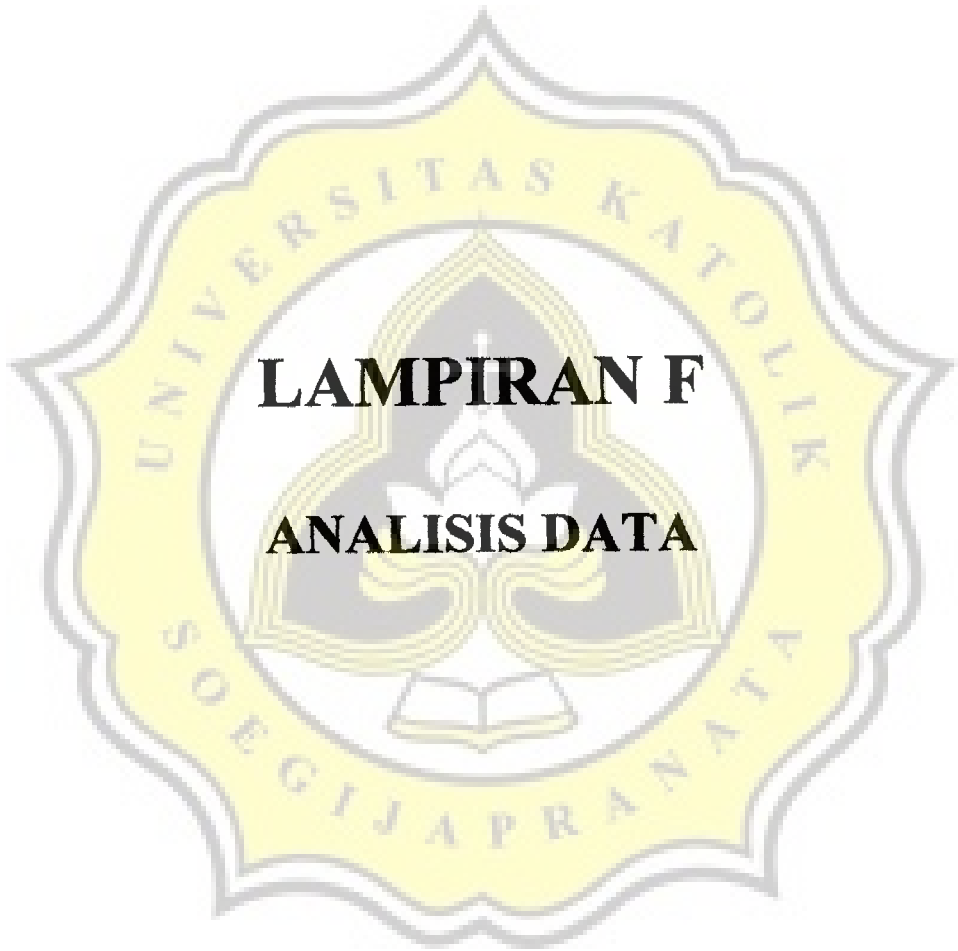
Independent: Dukungan Sosial
Dependent : kecemasan

Dependent	Mth.	Rsq	d.f.	F	Sigf	b0	b1	b2	b3
CEMAS	LIN	.201	30	7.55	.010	162.751	-.4888		
CEMAS	QUA	.349	29	7.79	.002	420.263	-5.8138	.0269	
9 CEMAS	CUB	.357	29	8.06	.002	340.726	-3.2579		9.3E-05

Notes:

9 Tolerance limits reached; some dependent variables were not entered.





LAMPIRAN F

ANALISIS DATA

Correlations

Descriptive Statistics

	Mean	Std. Deviation	N
Dukungan Sosial	99.28	15.321	32
Kecemasan	114.22	16.704	32

Correlations

		Dukungan Sosial	Kecemasan
Dukungan Sosial	Pearson Correlation	1	-.448**
	Sig. (1-tailed)	.	.005
	N	32	32
Kecemasan	Pearson Correlation	-.448**	1
	Sig. (1-tailed)	.005	.
	N	32	32

** . Correlation is significant at the 0.01 level (1-tailed).

