

# LAMPIRAN



# **LAMPIRAN A**

## **ALAT UKUR PENELITIAN**

### **A.1. Skala Profesionalisme Guru**

### **A.2. Skala Persepsi Terhadap Gaji**



## **A.1. Skala Profesionalisme Guru**



No :  
Masa kerja :

### PETUNJUK PENGISIAN

Pada skala ini ada beberapa pernyataan yang akan Anda jawab. Sebelum menjawab, ada beberapa hal yang perlu Anda perhatikan, yaitu :

1. Bacalah setiap pernyataan dengan teliti dan jawablah dengan sejujur-jujurnya.
2. Skala ini bukanlah suatu tes. Jadi, tidak ada jawaban yang **BENAR** atau **SALAH**.
3. Sebaiknya jawaban bersifat spontan dan tidak berdasarkan atas apa yang dianggap wajar. Jawaban yang Anda berikan adalah jawaban yang sesuai dengan keadaan diri Anda.
4. Pilihlah salah satu dari lima pilihan jawaban yang tersedia dengan memberikan tanda "X" pada tempat yang tersedia. Adapun pilihan jawaban yang diberikan adalah :  
SS : apabila pernyataan tersebut "*Sangat Setuju*" dengan keadaan diri anda.  
S : apabila pernyataan tersebut "*Setuju*" dengan keadaan diri anda.  
TS : apabila pernyataan tersebut "*Tidak Setuju*" dengan keadaan diri anda.  
STS : jika pernyataan tersebut "*Sangat Tidak Setuju*" dengan keadaan diri anda.
5. Bila anda merasa jawaban yang anda berikan tidak sesuai dengan keadaan anda dan anda ingin menggantinya, berilah tanda "=" pada jawaban yang tidak sesuai dan berilah tanda "X" pada jawaban yang sesuai dengan diri anda.

Misal :

SS	S	TS	STS
	X	X	

6. Jawablah seluruh pernyataan yang ada. Teliti kembali setelah menjawab.
7. Jangan sampai ada pernyataan yang terlewat.
8. Terima kasih atas kesediaannya mengerjakan skala ini.

—SELAMAT MENGERJAKAN—

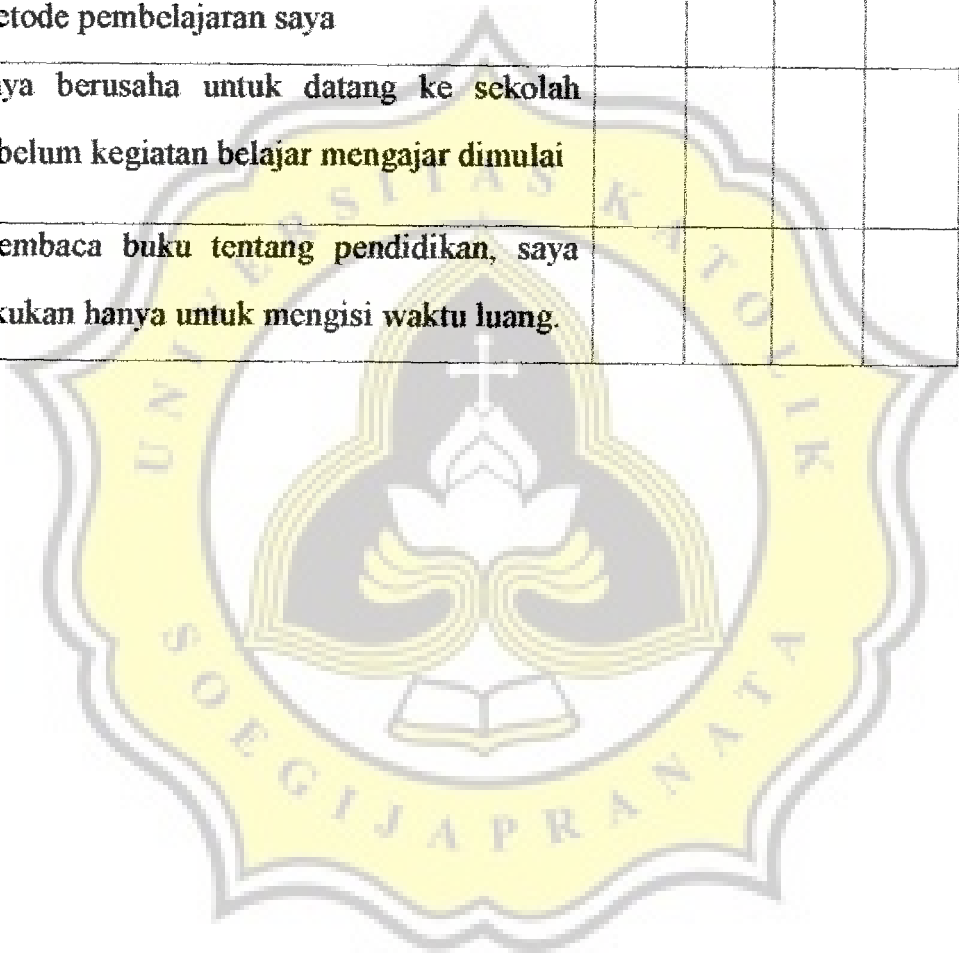
## SKALA A

No	Pertanyaan	SS	S	TS	STS
1	Saya berusaha untuk meminimalkan kesalahan yang mungkin terjadi selama mengajar				
2	Saya seringkali lepas kendali saat menghadapi siswa yang bermasalah				
4	Saya menjadi guru karena saya tidak memperoleh pekerjaan yang lebih baik di tempat lain.				
5	Saya berusaha menjadi sosok guru yang dapat menjadi teladan di lingkungan kerja saya.				
7	Saya berhati – hati dalam memberikan penilaian pada siswa				
9	Saya tidak menanggapi suap dari orangtua siswa yang ingin mendapatkan nilai yang baik.				
10	Saya merasa tidak memperoleh penghargaan dari masyarakat dengan menjadi seorang guru				
11	Saya terbuka terhadap kritik agar saya dapat mengetahui kelemahan saya dalam mengajar				



12	Dalam memberikan penilaian, saya seringkali kurang teliti				
13	Saya mengikuti berbagai seminar pelatihan yang dapat mengembangkan kemampuan saya sebagai seorang guru.				
14	Saat ini, saya menjadi guru hanya sampai saya memperoleh pekerjaan lain yang lebih baik.				
15	Saya senang dengan profesi saya karena saya dapat membimbing banyak siswa untuk menjadi orang yang berguna				
16	Saya merasa pendidikan yang saya miliki sudah cukup untuk bekal mengajar				
18	Saya merasa keahlian saya dalam mengajar sudah sesuai standart				
19	Saya menjadi guru karena saya menyukai profesi ini meskipun penghasilannya kecil.				
20	Saya merasa tidak ada yang bisa dibanggakan dengan berprofesi sebagai guru.				
21	Saya melakukan evaluasi terhadap diri saya setelah saya melakukan proses belajar mengajar				
23	Sebagai seorang guru saya harus dapat menjadi model yang baik bagi murid -				

	<b>murid saya</b>				
25	<b>Saya bangga menjadi seorang guru karena orang tidak akan pernah melupakan jasa seorang guru dalam hidupnya</b>				
26	<b>Saya mempunyai penilaian tersendiri dalam metode pembelajaran saya</b>				
27	<b>Saya berusaha untuk datang ke sekolah sebelum kegiatan belajar mengajar dimulai</b>				
28	<b>Membaca buku tentang pendidikan, saya lakukan hanya untuk mengisi waktu luang.</b>				



The logo of Universitas Katolik Soegijapranata is a yellow shield-shaped emblem with a scalloped border. Inside the shield, there is a stylized white and yellow figure resembling a person or a religious symbol, with an open book at its base. The text "UNIVERSITAS KATOLIK" is written in a semi-circle at the top, and "SOEGIJAPRANATA" is written in a semi-circle at the bottom.

**A.2.SKALA PERSEPSI TERHADAP  
GAJI**

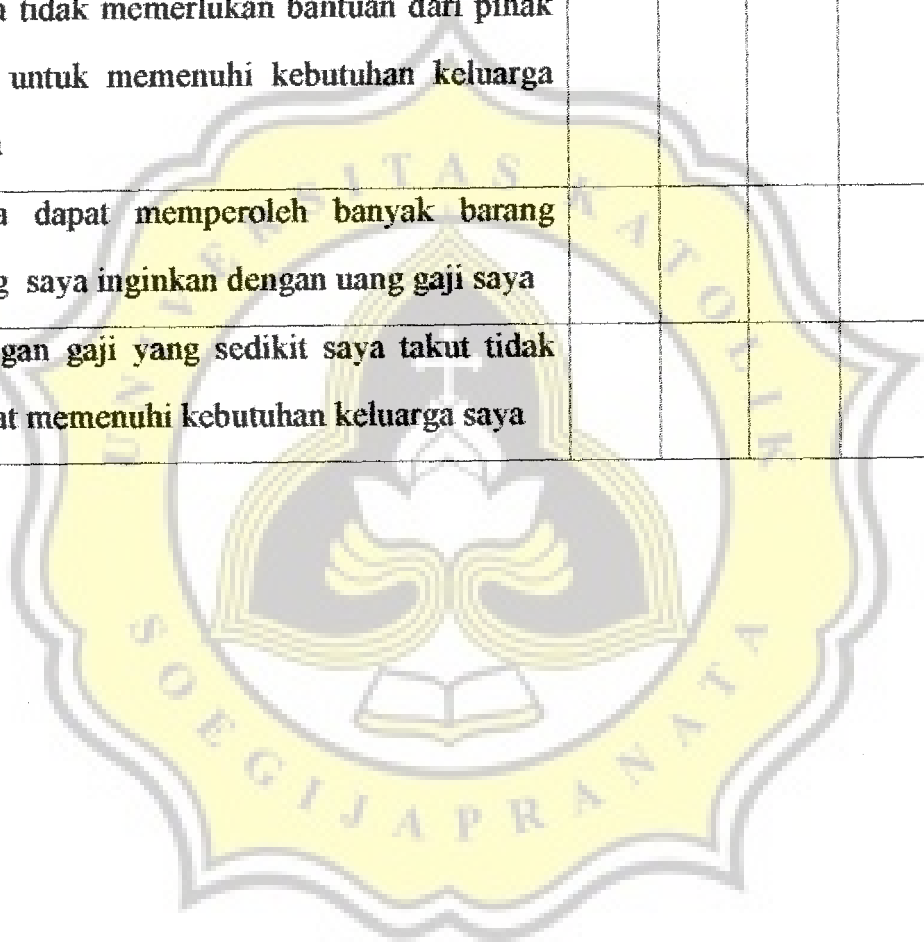


## SKALA B

No	Pertanyaan	SS	S	TS	STS
1	Menurut saya, gaji yang saya terima setimpal dengan kerja keras saya				
2	Saya mengikuti pelatihan dengan tujuan agar saya mendapatkan kenaikan gaji				
4	Menurut saya, pihak yayasan kurang memperhatikan kesejahteraan saya				
5	Saya harus rajin mengikuti pelatihan untuk meningkatkan gaji saya				
6	Saya akan mencari pekerjaan yang lebih menghasilkan daripada guru				
8	Saya harus menghemat agar gaji yang saya peroleh dapat mencukupi kebutuhan saya				
9	Saya tidak perlu mencari tambahan penghasilan di luar pekerjaan saya sebagai guru				
10	Menurut saya, tuntutan kerja yang diberikan tidak sebanding dengan gaji yang saya peroleh				
11	Saya tidak pernah kesulitan untuk mengatur pengeluaran dari gaji saya				
12	Saya tetap kesulitan untuk mengatur pengeluaran saya meskipun saya sudah				

	membuat anggaran belanja				
14	Saya harus menyisihkan gaji setiap bulan untuk menutup kekurangan di akhir bulan				
15	Saya tidak menyesal berprofesi sebagai guru dengan gaji yang saya terima				
16	Menurut saya, gaji yang saya peroleh selama ini kurang menguntungkan saya				
17	Saya perlu menjadi guru pendamping ekstrakurikuler untuk memperoleh tambahan gaji				
19	Menurut saya, gaji yang saya terima merupakan perwujudan dari perhatian yayasan terhadap saya				
21	Saya tetap menekuni profesi sebagai guru, meskipun saya mempunyai kesempatan ditempat lain yang lebih menguntungkan				
22	Saya pikir, gaji yang saya peroleh terlalu kecil dibandingkan kebutuhan yang harus saya penuhi				
23	Gaji saya cukup untuk memenuhi semua kebutuhan keluarga saya				
24	Saya mencari tambahan penghasilan karena gaji yang kurang mencukupi kebutuhan saya dengan memberikan les privat pada anak - anak				

25	Menurut saya, gaji yang saya peroleh dapat menjamin kehidupan keluarga saya sehari - hari				
26	Saya harus membuat rencana belanja dari uang gaji untuk menekan pengeluaran saya				
27	Saya tidak memerlukan bantuan dari pihak lain untuk memenuhi kebutuhan keluarga saya				
29	Saya dapat memperoleh banyak barang yang saya inginkan dengan uang gaji saya				
30	Dengan gaji yang sedikit saya takut tidak dapat memenuhi kebutuhan keluarga saya				

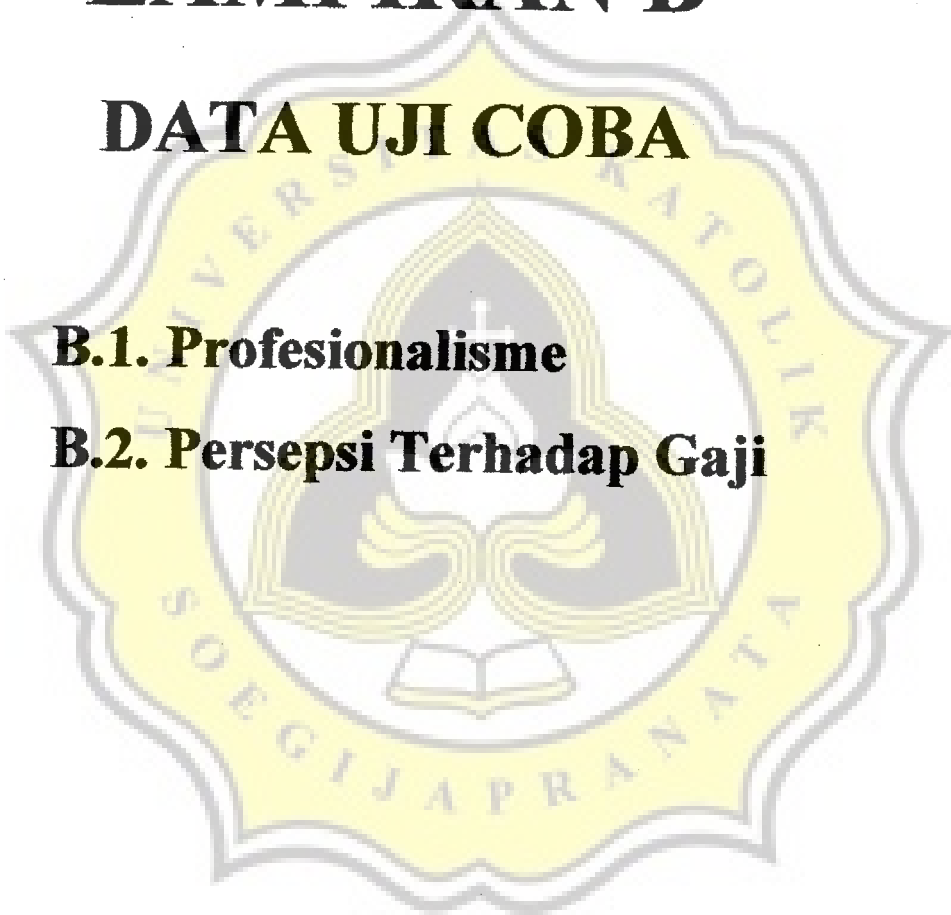


# **LAMPIRAN B**

## **DATA UJI COBA**

**B.1. Profesionalisme**

**B.2. Persepsi Terhadap Gaji**

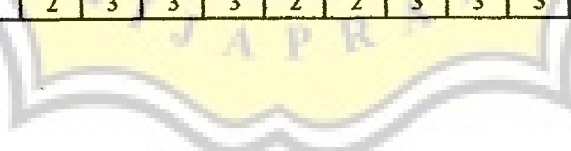




## **B.1. Profesionalisme**

Hanny Hastutik - PROFESIONALISME

No.	Y01	Y02	Y03	Y04	Y05	Y06	Y07	Y08	Y09	Y10	Y11	Y12	Y13	Y14	Y15	Y16
1	2	3	3	3	2	4	3	3	2	2	2	2	2	2	3	1
2	3	3	4	4	4	2	4	4	1	3	3	2	3	2	4	3
3	2	2	3	3	3	2	3	3	2	2	3	2	2	2	2	2
4	3	3	3	3	3	3	3	3	2	2	3	3	3	3	3	3
5	2	2	3	4	2	2	4	3	2	1	3	2	2	2	2	3
6	3	2	3	3	3	2	3	3	2	2	2	2	2	3	3	2
7	3	2	3	4	3	4	4	4	2	2	2	2	2	4	2	3
8	3	3	3	3	3	3	3	3	2	2	3	3	3	3	3	3
9	1	2	3	2	3	4	3	4	2	2	2	3	3	2	2	2
10	1	2	3	2	2	3	3	3	2	2	2	1	2	2	2	2
11	2	2	3	3	3	2	3	3	3	2	3	3	2	2	2	3
12	2	2	3	3	3	3	4	3	2	2	2	3	3	2	2	3
13	3	3	3	4	3	3	3	3	2	2	3	3	2	2	2	3
14	3	3	3	3	3	3	3	3	2	3	3	2	3	3	3	3
15	2	2	3	2	3	3	3	4	3	2	3	2	3	2	3	2
16	3	3	3	3	3	3	3	3	3	3	3	3	3	3	3	3
17	2	3	3	3	2	3	3	3	2	2	3	3	3	2	2	3
18	3	4	3	4	3	2	4	3	2	3	2	4	3	3	3	2
19	2	2	3	3	2	2	3	2	1	2	2	3	3	2	2	2
20	3	3	3	3	3	1	3	1	2	3	1	3	3	3	3	3
21	4	4	3	4	3	3	4	2	4	3	4	4	4	3	3	4
22	3	3	4	3	3	1	4	2	3	3	2	3	3	3	3	2
23	3	2	3	3	3	3	3	3	3	3	3	3	3	3	3	3
24	3	3	3	3	3	2	3	2	3	3	2	3	3	3	3	2
25	4	3	4	4	3	2	4	3	4	3	2	4	4	3	3	3
26	4	4	3	4	3	3	4	2	3	2	4	4	4	4	4	3
27	3	3	3	3	3	3	3	3	2	3	3	3	3	3	3	3
28	3	2	3	3	2	3	3	2	2	2	3	3	3	2	2	3
29	3	3	3	3	3	3	3	3	3	3	3	3	2	3	3	1
30	3	3	3	3	3	3	3	3	3	3	3	3	3	3	3	3
31	1	3	3	3	2	2	3	1	2	2	1	2	2	2	2	3
32	2	3	3	4	2	3	3	3	2	2	3	3	3	2	2	3



Hanny Hastutik - PROFESIONALISME

No.	Y17	Y18	Y19	Y20	Y21	Y22	Y23	Y24	Y25	Y26	Y27	Y28	Y29	Y30	PROF
1	3	2	2	2	2	3	3	3	2	1	2	2	3	2	71
2	2	2	1	4	3	1	2	4	2	2	2	1	3	3	81
3	3	2	2	3	2	3	3	3	2	2	1	3	2	2	71
4	3	3	3	2	3	3	3	3	2	3	3	3	3	3	86
5	3	2	1	2	3	3	3	3	2	1	3	3	2	3	73
6	3	2	2	2	3	3	3	3	2	3	3	3	3	3	78
7	4	2	1	3	3	4	4	4	2	2	3	2	2	3	85
8	4	2	1	2	3	4	3	4	3	3	3	3	3	3	87
9	4	2	2	3	3	3	4	3	2	3	3	3	2	3	80
10	3	2	2	2	2	4	2	3	2	2	2	2	2	2	66
11	3	2	1	2	3	3	3	3	2	2	2	2	3	3	75
12	3	2	2	3	3	3	2	2	2	2	3	3	3	3	78
13	3	2	2	3	3	4	3	3	2	2	3	3	3	3	83
14	3	3	2	3	3	3	3	3	3	2	3	3	3	3	86
15	3	2	2	1	1	3	3	3	2	3	1	2	3	2	73
16	2	3	3	3	3	3	3	3	3	3	3	3	2	2	87
17	3	2	3	3	3	2	3	3	3	3	3	3	2	2	80
18	3	3	3	3	3	3	3	2	3	4	2	3	2	3	88
19	1	2	3	2	3	1	2	4	2	2	3	3	2	2	68
20	4	3	3	2	2	3	3	3	3	3	3	4	2	3	82
21	2	4	4	3	4	3	4	3	3	3	4	4	3	2	102
22	2	3	3	2	3	3	3	3	3	3	2	3	2	3	83
23	3	3	3	3	3	3	3	2	3	3	3	3	3	2	87
24	2	3	3	3	2	2	3	3	3	3	2	3	3	3	82
25	3	3	3	4	3	3	3	4	4	3	3	4	2	3	98
26	3	4	3	3	3	2	3	4	3	3	3	3	3	1	96
27	3	3	3	3	3	3	3	3	3	3	2	3	2	3	87
28	2	2	2	3	3	3	2	3	3	3	2	4	2	2	77
29	3	3	3	3	2	2	3	3	3	3	3	3	2	3	84
30	2	3	2	3	3	2	3	3	3	3	3	3	3	3	87
31	2	1	2	2	2	2	2	3	2	3	1	2	2	1	61
32	1	2	2	3	3	3	3	1	3	3	2	3	2	2	76

## **B.2. Persepsi Terhadap Gaji**





Hanny Hastufik - PERSEPSI TERHADAP GAJI

No.	X01	X02	X03	X04	X05	X06	X07	X08	X09	X10	X11	X12	X13	X14	X15	X16
1	4	2	2	3	3	2	3	2	2	2	3	4	2	1	3	2
2	3	2	1	2	3	3	3	2	2	1	3	4	2	2	2	3
3	3	2	2	3	2	3	3	3	2	2	3	3	3	2	3	3
4	3	2	2	2	3	3	3	3	2	3	3	3	3	3	3	3
5	3	2	1	2	3	3	3	3	2	2	3	3	3	2	3	3
6	3	2	2	2	2	3	3	3	2	2	3	3	2	2	3	2
7	3	3	3	2	3	3	2	2	3	3	3	3	3	2	3	3
8	4	3	3	3	3	3	3	3	3	3	3	4	3	3	3	3
9	4	2	2	3	3	4	3	3	2	3	3	2	3	1	3	2
10	3	2	2	2	3	3	3	3	2	2	3	3	4	2	4	2
11	2	2	2	2	2	2	2	2	2	3	2	2	3	2	2	2
12	2	3	3	3	2	2	2	3	3	3	3	2	3	3	2	3
13	3	2	2	3	3	3	4	3	2	2	3	4	3	3	3	3
14	3	2	2	3	3	3	3	2	2	2	3	3	4	2	4	3
15	2	2	1	4	3	2	1	4	2	2	2	4	4	3	4	2
16	3	3	3	3	2	3	2	3	3	3	3	3	2	3	3	3
17	3	3	3	3	3	3	3	3	3	3	3	3	3	3	3	3
18	4	2	1	2	3	3	4	4	3	3	3	3	3	3	3	3
19	2	2	3	1	2	2	2	2	2	1	2	1	2	1	2	2
20	4	4	3	3	3	4	2	3	3	3	3	4	3	3	3	3
21	3	3	3	2	3	3	1	3	3	3	3	4	1	3	3	4
22	4	2	1	3	3	3	3	3	2	2	3	4	3	3	4	4
23	3	2	2	2	2	2	4	3	2	2	3	2	4	1	3	3
24	2	3	3	3	3	3	2	3	3	3	3	3	3	3	3	4
25	3	3	3	2	3	3	1	3	3	3	3	3	2	2	3	3
26	3	3	3	2	3	3	2	3	3	2	3	3	3	3	4	3
27	3	3	2	3	3	3	3	3	3	2	3	3	4	3	3	3
28	3	2	2	1	1	3	3	3	2	3	3	2	3	2	3	3
29	3	3	3	2	3	3	3	3	2	2	3	3	3	3	3	2
30	3	3	3	3	2	3	2	3	3	3	3	3	3	3	3	3
31	1	1	3	2	2	2	2	2	2	2	2	2	2	2	2	3
32	3	2	2	2	2	3	3	3	2	1	2	2	3	2	2	2



# **LAMPIRAN C**

## **UJI COBA ALAT UKUR**

**C.1. Profesionalisme**

**C.2. Persepsi Terhadap Gaji**





## **C.1. Profesionalisme**



## **C.2. Persepsi Terhadap Gaji**



**Persepsi terhadap Gaji (I)**

RELIABILITY ANALYSIS - SCALE (ALPHA)

Item-total Statistics

	Scale Mean if Item Deleted	Scale Variance if Item Deleted	Corrected Item- Total Correlation	Alpha if Item Deleted
X01	75.6250	78.6290	.4640	.8759
X02	76.1875	76.5444	.7350	.8701
X03	76.3125	82.6089	.1275*	.8842
X04	76.1563	79.2329	.4323	.8766
X05	75.9688	80.1603	.4401	.8766
X06	75.7500	79.9355	.5028	.8757
X07	76.0000	86.7742	-.1737*	.8927
X08	75.7500	80.7097	.4167	.8772
X09	76.1875	78.5444	.6825	.8726
X10	76.2188	77.5958	.5848	.8731
X11	75.7500	80.6452	.6110	.8754
X12	75.6250	76.6935	.5492	.8736
X13	75.7188	83.4345	.0693*	.8853
X14	76.2188	76.1119	.6661	.8708
X15	75.6250	80.2419	.3973	.8774
X16	75.7813	80.1764	.4056	.8772
X17	76.2500	80.3871	.4239	.8770
X18	75.8438	82.2006	.1362*	.8849
X19	76.0000	80.8387	.4170	.8772
X20	75.8750	83.2742	.0873*	.8846
X21	76.0625	77.9315	.5936	.8732
X22	76.0938	76.3458	.5935	.8724
X23	76.0625	78.7056	.4404	.8764
X24	76.0000	78.5161	.5447	.8743
X25	76.0625	78.2540	.5157	.8747
X26	75.9688	78.6119	.6022	.8735
X27	75.9688	76.2248	.7090	.8702
X28	76.0625	82.2540	.1745*	.8825
X29	75.8438	77.8135	.4787	.8755
X30	76.2500	78.4516	.5145	.8748

Reliability Coefficients

N of Cases = 32.0

N of Items = 30

Alpha = .8806

**Persepsi terhadap Gaji (II)**

RELIABILITY ANALYSIS - SCALE (ALPHA)

Item-total Statistics

	Scale Mean if Item Deleted	Scale Variance if Item Deleted	Corrected Item-Total Correlation	Alpha if Item Deleted
X01	59.8750	69.9839	.4543	.9124
X02	60.4375	68.1250	.7139	.9072
X04	60.4063	70.8942	.3912	.9136
X05	60.2188	71.1442	.4603	.9120
X06	60.0000	71.0968	.5052	.9113
X08	60.0000	71.8065	.4214	.9126
X09	60.4375	69.8669	.6753	.9087
X10	60.4688	68.8377	.5914	.9095
X11	60.0000	71.8710	.5982	.9109
X12	59.8750	67.6613	.5809	.9099
X14	60.4688	67.4829	.6685	.9078
X15	59.8750	71.4677	.3905	.9133
X16	60.0313	71.1280	.4274	.9126
X17	60.5000	71.6129	.4159	.9127
X19	60.2500	71.7419	.4446	.9123
X21	60.3125	68.9315	.6233	.9089
X22	60.3438	67.3296	.6268	.9087
X23	60.3125	69.5121	.4781	.9120
X24	60.2500	69.6129	.5612	.9101
X25	60.3125	69.2540	.5410	.9105
X26	60.2188	70.2409	.5606	.9103
X27	60.2188	67.5958	.7112	.9070
X29	60.0938	68.4748	.5308	.9110
X30	60.5000	70.1935	.4688	.9120

Reliability Coefficients

N of Cases = 32.0

N of Items = 24

Alpha = .9142



# **LAMPIRAN D**

## **DATA PENELITIAN**

**D.1. Profesionalisme**

**D.2. Persepsi Terhadap Gaji**

**D.3. Masa Kerja**





## **D.1. Profesionalisme**

Hanny Hastutik - PROFESIONALISME - Data Valid

No.	Y01	Y02	Y04	Y05	Y07	Y09	Y10	Y11	Y12	Y13	Y14	Y15	Y16	Y18	Y19	Y20
1	2	3	3	2	3	2	2	2	2	2	2	3	1	2	2	2
2	3	3	4	4	4	1	3	3	2	3	2	4	3	2	1	4
3	2	2	3	3	3	2	2	3	2	2	2	2	2	2	2	3
4	3	3	3	3	3	2	2	3	3	3	3	3	3	3	3	2
5	2	2	4	2	4	2	1	3	2	2	2	2	3	2	1	2
6	3	2	3	3	3	2	2	2	2	2	3	3	2	2	2	2
7	3	2	4	3	4	2	2	2	2	2	4	2	3	2	1	3
8	3	3	3	3	3	2	2	3	3	3	3	3	3	2	1	2
9	1	2	2	3	3	2	2	2	3	3	2	2	2	2	2	3
10	1	2	2	2	3	2	2	2	1	2	2	2	2	2	2	2
11	2	2	3	3	3	3	2	3	3	2	2	2	3	2	1	2
12	2	2	3	3	4	2	2	2	3	3	2	2	3	2	2	3
13	3	3	4	3	3	2	2	3	3	2	2	2	3	2	2	3
14	3	3	3	3	3	2	3	3	2	3	3	3	3	3	2	3
15	2	2	2	3	3	3	2	3	2	3	2	3	2	2	2	1
16	3	3	3	3	3	3	3	3	3	3	3	3	3	3	3	3
17	2	3	3	2	3	2	2	3	3	3	2	2	3	2	3	3
18	3	4	4	3	4	2	3	2	4	3	3	3	2	3	3	3
19	2	2	3	2	3	1	2	2	3	3	2	2	2	2	3	2
20	3	3	3	3	3	2	3	1	3	3	3	3	3	3	3	2
21	4	4	4	3	4	4	3	4	4	4	3	3	4	4	4	3
22	3	3	3	3	4	3	3	2	3	3	3	3	2	3	3	2
23	3	2	3	3	3	3	3	3	3	3	3	3	3	3	3	3
24	3	3	3	3	3	3	3	2	3	3	3	3	2	3	3	3
25	4	3	4	3	4	4	3	2	4	4	3	3	3	3	3	4
26	4	4	4	3	4	3	2	4	4	4	4	4	3	4	3	3
27	3	3	3	3	3	2	3	3	3	3	3	3	3	3	3	3
28	3	2	3	2	3	2	2	3	3	3	2	2	3	2	2	3
29	3	3	3	3	3	3	3	3	3	2	3	3	1	3	3	3
30	3	3	3	3	3	3	3	3	3	3	3	3	3	3	2	3
31	1	3	3	2	3	2	2	1	2	2	2	2	3	1	2	2
32	2	3	4	2	3	2	2	3	3	3	2	2	3	2	2	3

Hanny Hastutik - PROFESIONALISME - Data Valid

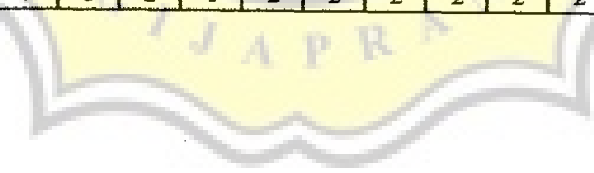
No.	Y21	Y23	Y25	Y26	Y27	Y28	PROF
1	2	3	2	1	2	2	47
2	3	2	2	2	2	1	58
3	2	3	2	2	1	3	50
4	3	3	2	3	3	3	62
5	3	3	2	1	3	3	51
6	3	3	2	3	3	3	55
7	3	4	2	2	3	2	57
8	3	3	3	3	3	3	60
9	3	4	2	3	3	3	54
10	2	2	2	2	2	2	43
11	3	3	2	2	2	2	52
12	3	2	2	2	3	3	55
13	3	3	2	2	3	3	58
14	3	3	3	2	3	3	62
15	1	3	2	3	1	2	49
16	3	3	3	3	3	3	66
17	3	3	3	3	3	3	59
18	3	3	3	4	2	3	67
19	3	2	2	2	3	3	51
20	2	3	3	3	3	4	62
21	4	4	3	3	4	4	81
22	3	3	3	3	2	3	63
23	3	3	3	3	3	3	65
24	2	3	3	3	2	3	62
25	3	3	4	3	3	4	74
26	3	3	3	3	3	3	75
27	3	3	3	3	2	3	64
28	3	2	3	3	2	4	57
29	2	3	3	3	3	3	62
30	3	3	3	3	3	3	65
31	2	2	2	3	1	2	45
32	3	3	3	3	2	3	58

## **D.2. Persepsi Terhadap Gaji**



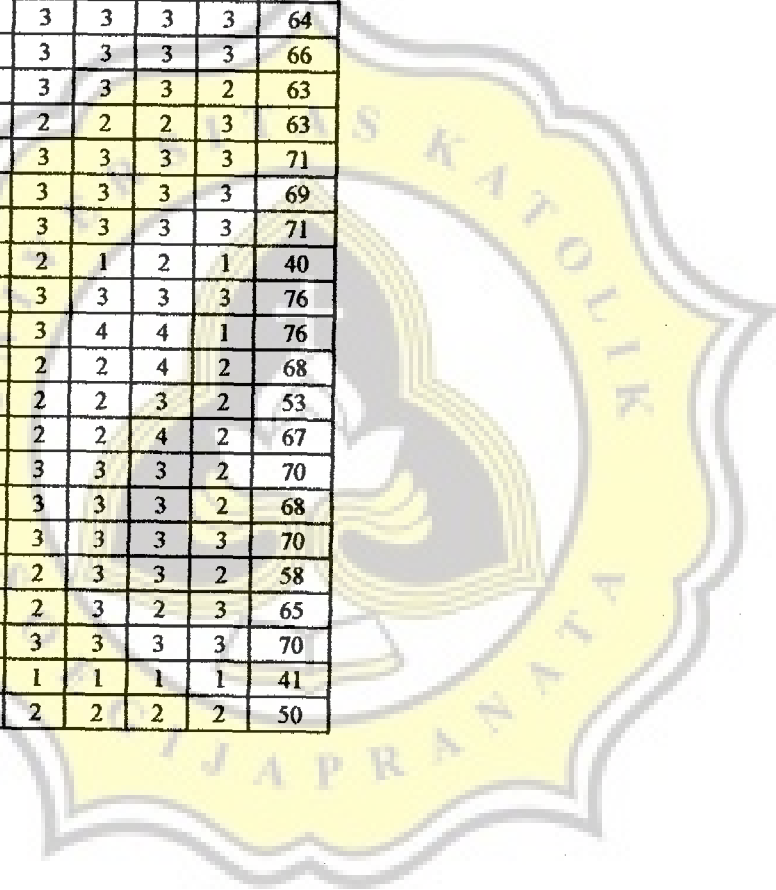
Hanny Hastutik - PERSEPSI TERHADAP GAJI - Data Valid

No.	X01	X02	X04	X05	X06	X08	X09	X10	X11	X12	X14	X15	X16	X17	X19	X21
1	4	2	3	3	2	2	2	2	3	4	1	3	2	2	2	2
2	3	2	2	3	3	2	2	1	3	4	2	2	3	2	3	2
3	3	2	3	2	3	3	2	2	3	3	2	3	3	2	3	2
4	3	2	2	3	3	3	2	3	3	3	3	3	3	2	3	2
5	3	2	2	3	3	3	2	2	3	3	2	3	3	3	3	2
6	3	2	2	2	3	3	2	2	3	3	2	3	2	2	2	2
7	3	3	2	3	3	2	3	3	3	3	2	3	3	2	3	3
8	4	3	3	3	3	3	3	3	3	4	3	3	3	3	3	3
9	4	2	3	3	4	3	2	3	3	2	1	3	2	2	2	3
10	3	2	2	3	3	3	2	2	3	3	2	4	2	2	2	2
11	2	2	2	2	2	2	2	3	2	2	2	2	2	2	3	3
12	2	3	3	2	2	3	3	3	3	2	3	2	3	3	2	3
13	3	2	3	3	3	3	2	2	3	4	3	3	3	2	3	2
14	3	2	3	3	3	2	2	2	3	3	2	4	3	2	2	3
15	2	2	4	3	2	4	2	2	2	4	3	4	2	1	3	3
16	3	3	3	2	3	3	3	3	3	3	3	3	3	3	3	3
17	3	3	3	3	3	3	3	3	3	3	3	3	3	3	2	2
18	4	2	2	3	3	4	3	3	3	3	3	3	3	2	3	3
19	2	2	1	2	2	2	2	1	2	1	1	2	2	2	2	2
20	4	4	3	3	4	3	3	3	3	4	3	3	3	3	3	3
21	3	3	2	3	3	3	3	3	3	4	3	3	4	3	3	4
22	4	2	3	3	3	3	2	2	3	4	3	4	4	2	2	2
23	3	2	2	2	2	3	2	2	3	2	1	3	3	2	2	2
24	2	3	3	3	3	3	3	3	3	3	3	3	4	3	3	2
25	3	3	2	3	3	3	3	3	3	3	2	3	3	3	3	3
26	3	3	2	3	3	3	3	2	3	3	3	4	3	3	2	3
27	3	3	3	3	3	3	3	2	3	3	3	3	3	2	3	3
28	3	2	1	1	3	3	2	3	3	2	2	3	3	3	3	3
29	3	3	2	3	3	3	2	2	3	3	3	3	2	2	3	3
30	3	3	3	2	3	3	3	3	3	3	3	3	3	3	3	3
31	1	1	2	2	2	2	2	2	2	2	2	2	3	2	2	1
32	3	2	2	2	3	3	2	1	2	2	2	2	2	2	2	2



Hanny Hastutik - PERSEPSI TERHADAP GAJI - Data Valid

No.	X22	X23	X24	X25	X26	X27	X29	X30	PTG
1	1	4	2	2	3	2	2	2	57
2	2	2	3	3	3	2	2	2	58
3	2	2	2	1	3	2	2	2	57
4	3	3	2	3	3	3	2	2	64
5	2	2	3	2	2	3	2	2	60
6	2	3	1	2	2	3	4	3	58
7	2	3	3	2	3	3	3	3	66
8	3	3	3	3	3	3	3	3	74
9	2	2	2	3	3	2	4	2	62
10	2	2	2	2	3	3	2	2	58
11	3	3	3	3	3	3	2	3	58
12	2	2	3	3	3	3	3	3	64
13	2	2	3	3	3	3	3	3	66
14	2	2	3	3	3	3	3	2	63
15	2	4	3	2	2	2	2	3	63
16	3	3	3	3	3	3	3	3	71
17	3	3	2	3	3	3	3	3	69
18	3	3	3	3	3	3	3	3	71
19	1	1	2	2	2	1	2	1	40
20	3	3	3	3	3	3	3	3	76
21	3	3	4	4	3	4	4	1	76
22	4	2	3	3	2	2	4	2	68
23	2	2	2	2	2	2	3	2	53
24	4	2	2	2	2	2	4	2	67
25	4	3	3	3	3	3	3	2	70
26	3	3	3	2	3	3	3	2	68
27	3	3	3	3	3	3	3	3	70
28	2	3	2	1	2	3	3	2	58
29	3	3	3	3	2	3	2	3	65
30	3	2	3	3	3	3	3	3	70
31	2	1	2	2	1	1	1	1	41
32	2	2	2	2	2	2	2	2	50



### **D.3. Masa Kerja**



Hanny Hastutik - MASA KERJA

No.	MASA KERJA
1	4
2	13
3	3
4	12
5	15
6	17
7	13
8	16
9	8
10	7
11	12
12	12
13	19
14	17
15	2
16	11
17	6
18	6
19	3
20	3
21	21
22	11
23	11
24	9
25	10
26	15
27	12
28	19
29	18
30	17
31	3
32	12





# **LAMPIRAN E**

## **UJI ASUMSI**

**E.1. Uji Normalitas**

**E.2. Uji Linieritas**





## **E.1. Uji Normalitas**

**NPar Tests**

**One-Sample Kolmogorov-Smirnov Test**

		Profesionalisme	Persepsi terhadap Gaji	Masa Kerja
N		32	32	32
Normal Parameters <sup>a,b</sup>	Mean	59.03	62.84	11.16
	Std. Deviation	8.536	8.703	5.448
Most Extreme Differences	Absolute	.086	.126	.114
	Positive	.086	.081	.093
	Negative	-.073	-.126	-.114
Kolmogorov-Smirnov Z		.486	.713	.642
Asymp. Sig. (2-tailed)		.972	.690	.804

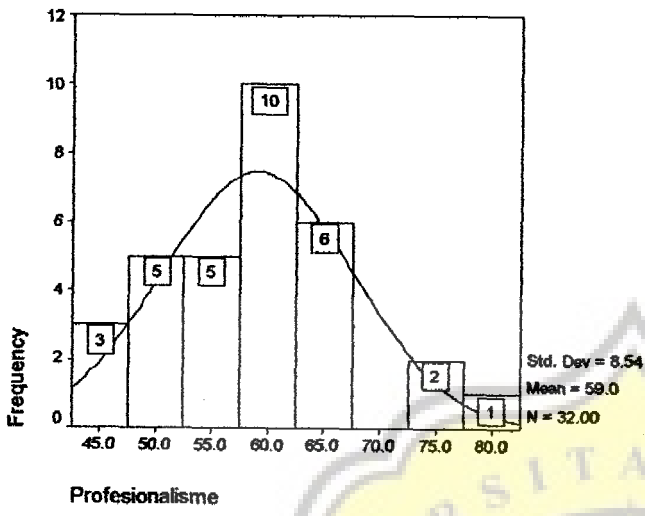
a. Test distribution is Normal.

b. Calculated from data.

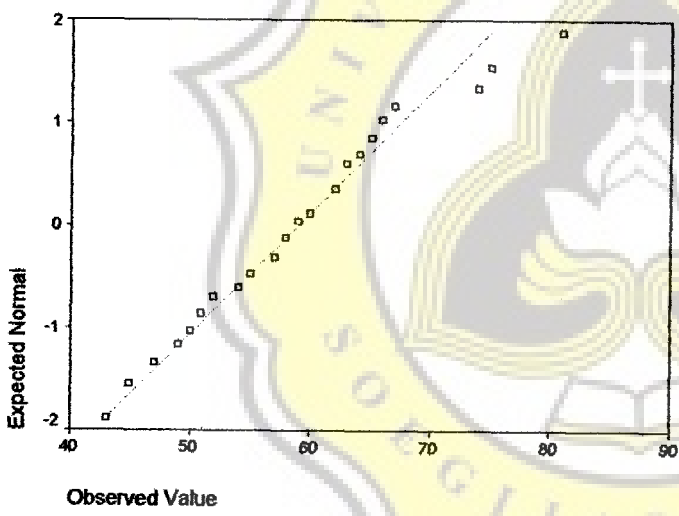


# Profesionalisme

## Histogram

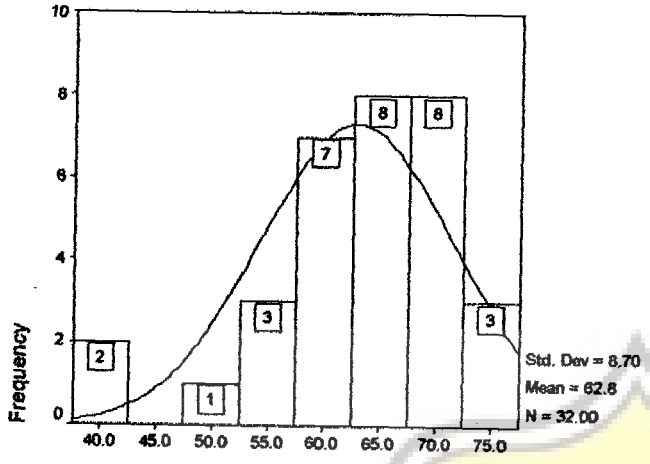


## Normal Q-Q Plot of Profesionalisme



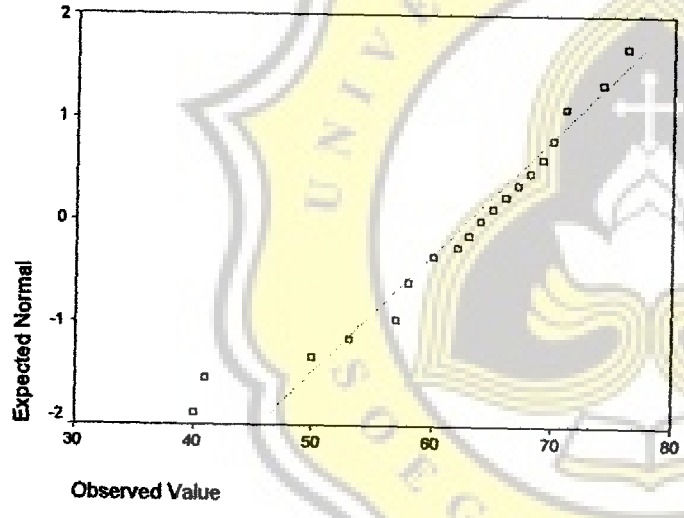
# Persepsi terhadap Gaji

## Histogram



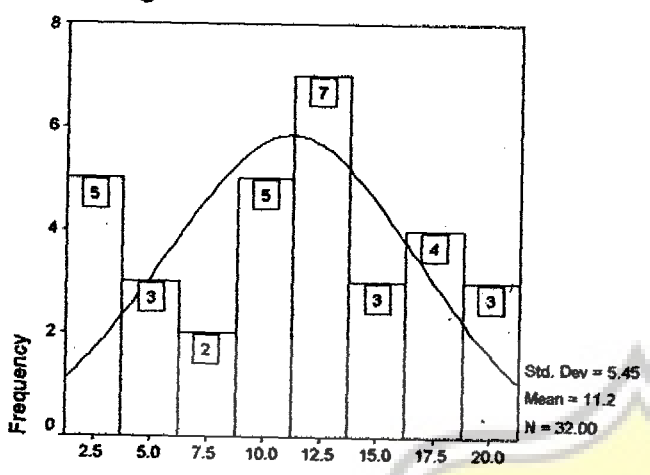
## Persepsi terhadap Gaji

## Normal Q-Q Plot of Persepsi terhadap Gaji



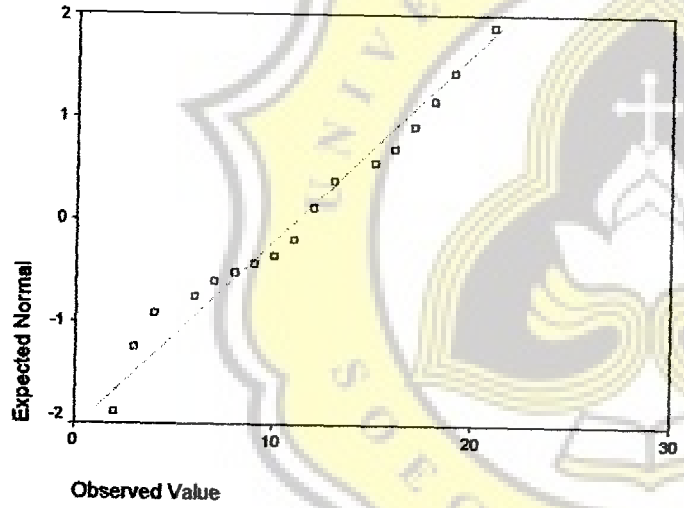
# Masa Kerja

## Histogram



## Masa Kerja

## Normal Q-Q Plot of Masa Kerja





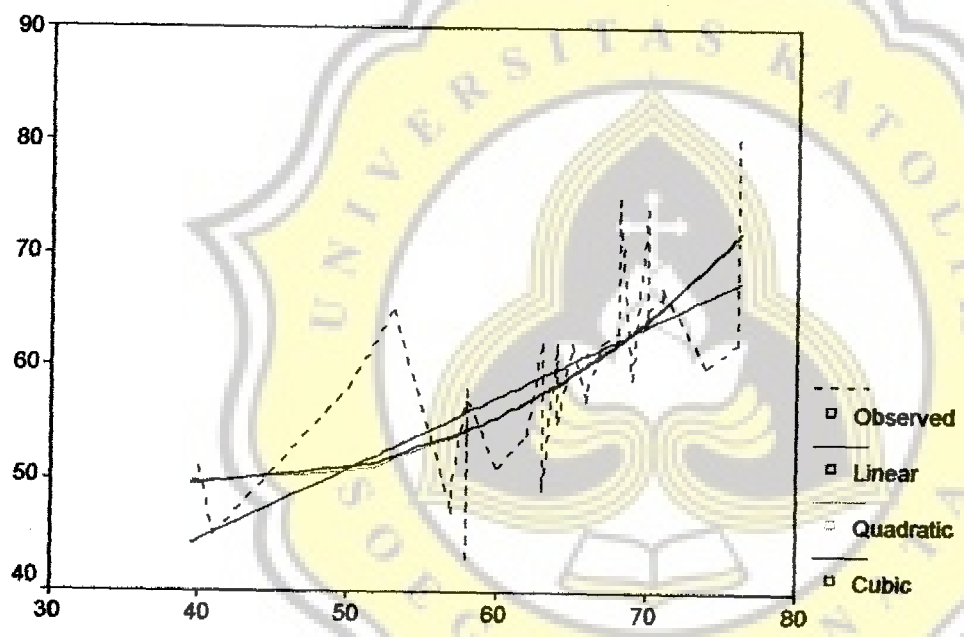
## **E.2. Uji Linieritas**

Independent: PTG

Dependent	Mth	Rsq	d.f.	F	Sigf	b0	b1	b2	b3
PROF	LIN	.422	30	21.90	.000	18.9907	.6371		
PROF	QUA	.480	29	13.36	.000	86.2819	-1.6989	.0198	
9 PROF	CUB	.480	29	13.40	.000	54.9775		-.0101	.0002

Notes:  
9 Tolerance limits reached; some dependent variables were not entered.

### Profesionalisme



Persepsi terhadap Gaji

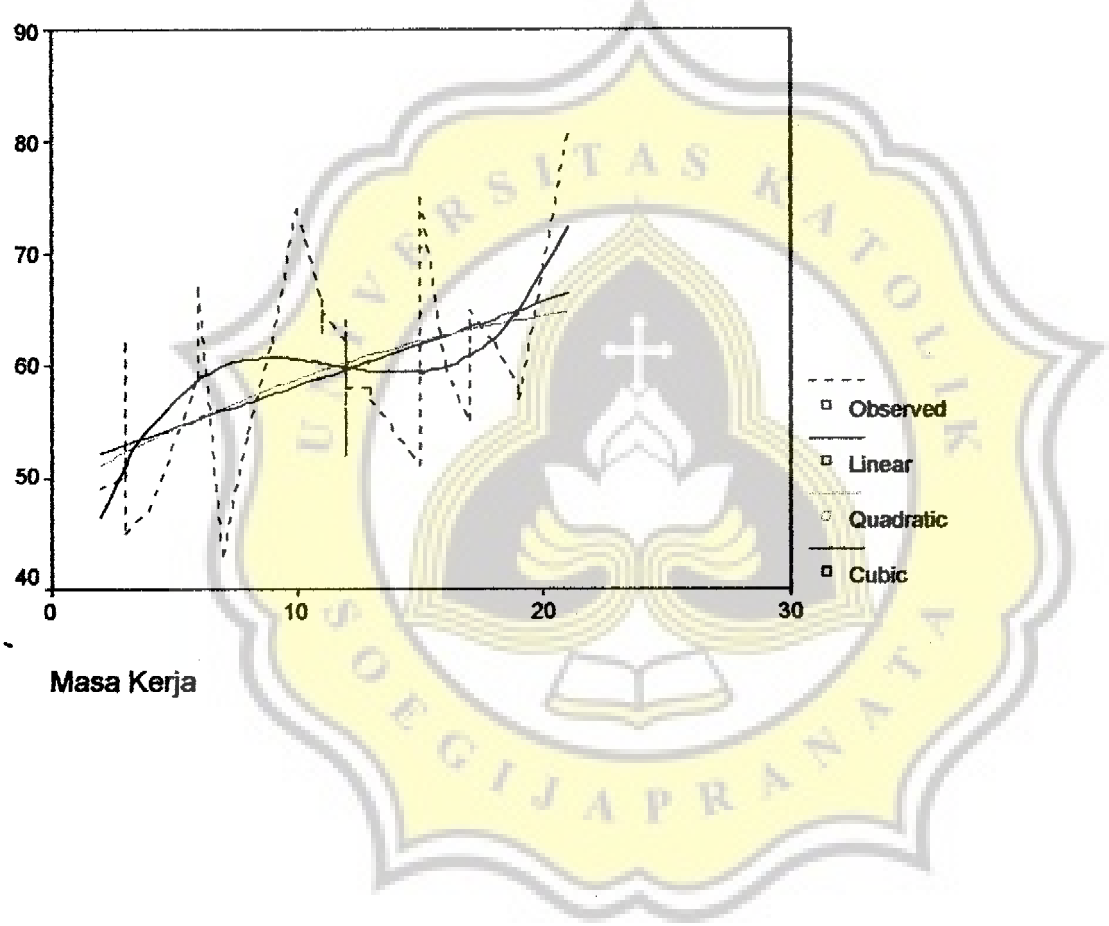




Independent: MK

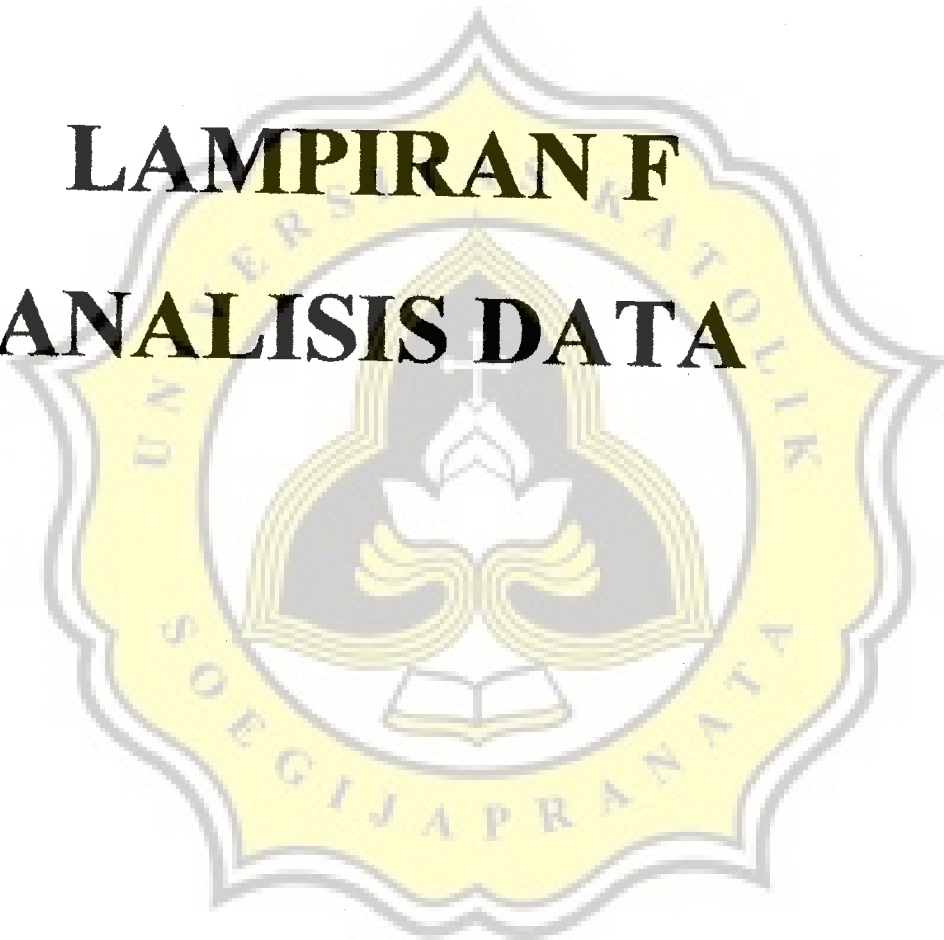
Dependent	Mth	Rsq	d.f.	F	Sigf	b0	b1	b2	b3
PROF	LIN	.229	30	8.91	.006	50.6679	.7497		
PROF	QUA	.235	29	4.44	.021	48.7068	1.2305	-.0222	
PROF	CUB	.322	28	4.43	.011	33.8922	7.5536	-.6842	.0196

### Professionalisme



# **LAMPIRAN F**

# **ANALISIS DATA**



# Regression

## Descriptive Statistics

	Mean	Std. Deviation	N
Profesionalisme	59.03	8.536	32
Persepsi terhadap Gaji	62.84	8.703	32
Masa Kerja	11.16	5.448	32

## Correlations

		Profesionalisme	Persepsi terhadap Gaji	Masa Kerja
Pearson Correlation	Profesionalisme	1.000	.650	.478
	Persepsi terhadap Gaji	.650	1.000	.323
	Masa Kerja	.478	.323	1.000
Sig. (1-tailed)	Profesionalisme	.	.000	.003
	Persepsi terhadap Gaji	.000	.	.036
	Masa Kerja	.003	.036	.
N	Profesionalisme	32	32	32
	Persepsi terhadap Gaji	32	32	32
	Masa Kerja	32	32	32

## Model Summary

Model	R	R Square	Adjusted R Square	Std. Error of the Estimate
1	.709 <sup>a</sup>	.503	.468	6.225

a. Predictors: (Constant), Masa Kerja, Persepsi terhadap Gaji

## ANOVA<sup>a</sup>

Model		Sum of Squares	df	Mean Square	F	Sig.
1	Regression	1135.297	2	567.648	14.650	.000 <sup>a</sup>
	Residual	1123.672	29	38.747		
	Total	2258.969	31			

a. Predictors: (Constant), Masa Kerja, Persepsi terhadap Gaji

b. Dependent Variable: Profesionalisme

## Coefficients<sup>a</sup>

Model		Unstandardized Coefficients		Standardized Coefficients	t	Sig.	Correlations		
		B	Std. Error	Beta			Zero-order	Partial	Part
1	(Constant)	19.719	8.154		2.418	.022			
	Persepsi terhadap Gaji	.542	.136	.553	3.994	.000	.650	.596	.523
	Masa Kerja	.470	.217	.300	2.167	.039	.478	.373	.284

a. Dependent Variable: Profesionalisme

