

The logo of Universitas Katolik Soegijapranata is a yellow shield with a scalloped border. Inside the shield, there is a central emblem featuring a white lotus flower with yellow petals, set against a dark background. Above the lotus is a white cross, and below it is an open book. The text "UNIVERSITAS KATOLIK SOEGIJAPRANATA" is written in a circular path around the central emblem.

LAMPIRAN

SKALA PENELITIAN

A-1 Skala Motivasi Memilih Sekolah *Full Day*

A-2 Skala Persepsi Terhadap Kompetisi Berprestasi



LAMPIRAN A-1

**Skala Motivasi Memilih Sekolah *Full Day*
(Penelitian)**



PETUNJUK PENGISIAN :

- Berikut ini terdapat beberapa pernyataan. Baca dan pahami baik-baik setiap pernyataan.
- Anda diminta untuk mengemukakan pernyataan-pernyataan yang sesuai dengan diri anda sendiri, dengan cara memberi tanda (X) pada salah satu pilihan jawaban yang tersedia.
- Pilihan jawaban :
 - SS : Sangat Sesuai
 - S : Sesuai
 - TS : Tidak Sesuai
 - STS : Sangat Tidak Sesuai
- Apabila Anda ingin membetulkan jawaban, berikanlah tanda (=) pada jawaban tersebut dan kemudian Anda dapat memilih lagi jawaban yang sesuai dengan pendapat Anda.
Contoh : Saya menyukai situasi rumah yang tenang SS ~~X~~ TS STS
Bila anda ingin membetulkan jawaban maka :
Saya menyukai situasi rumah yang tenang ~~SS~~ S TS STS
- Tidak ada jawaban yang dianggap salah.
- Anda diminta untuk memberikan jawaban sesuai dengan keadaan diri Anda sendiri, bukan berdasarkan apa yang baik.
- Waktu pengisian tidak dibatasi, oleh karena itu, tidak perlu tergesa-gesa.

ATAS PARTISIPASI ANDA, KAMI UCAPKAN TERIMA KASIH.

Kelas :

1.	Dengan sistem pembelajaran seperti di sekolah ini dapat meningkatkan prestasi saya.	SS	S	TS	STS
2.	Sekolah ini sesuai dengan kriteria sekolah pilihan saya.	SS	S	TS	STS
3.	Berbagai gaya belajar yang ada di sekolah ini, membuat saya lebih siap untuk menuju ke jenjang perkuliahan.	SS	S	TS	STS
4.	Sebelum memilih sekolah, saya akan membandingkan dengan sekolah lainnya.	SS	S	TS	STS
5.	Saya memandang bahwa ini adalah sekolah terbaik di Salatiga.	SS	S	TS	STS
6.	Saya belajar di sekolah ini supaya setelah lulus nanti saya dapat lebih mudah diterima di Universitas Kristen Satya Wacana.	SS	S	TS	STS
7.	Saya memilih sekolah ini karena adanya sistem <i>drop out</i> yang diberlakukan di sekolah ini sehingga dapat memacu belajar saya.	SS	S	TS	STS
8.	Saya memilih sekolah ini karena banyak manfaat yang akan saya peroleh dengan adanya fasilitas-fasilitas yang tersedia.	SS	S	TS	STS
9.	Saya merasa nyaman belajar di lingkungan sekolah ini.	SS	S	TS	STS
10.	Dengan belajar di sekolah ini saya yakin akan masa depan saya.	SS	S	TS	STS
11.	Saya memilih sekolah ini karena adanya <i>one way mirror</i> (kaca observasi) pada tiap kelas sehingga saya menjadi lebih disiplin saat ulangan.	SS	S	TS	STS
12.	Saya memilih sekolah dengan tidak gegabah	SS	S	TS	STS
13.	Saya menyukai adanya kegiatan yang diadakan di sekolah ini	SS	S	TS	STS

14.	Saya belajar di sekolah ini karena tertarik dengan pertukaran pelajar antar negara	SS	S	TS	STS
15.	Saya menyukai adanya sistem point yang diberlakukan di sekolah ini karena saya menjadi lebih disiplin	SS	S	TS	STS
16.	Saya memilih sekolah dengan meminta pertimbangan dari berbagai pihak	SS	S	TS	STS
17.	Saya memilih sekolah ini karena ikut-ikutan teman.	SS	S	TS	STS
18.	Saya merasa belajar di sekolah ini sama seperti dengan belajar di sekolah lain.	SS	S	TS	STS
19.	Kegiatan belajar tambahan yang ada di sekolah ini, hanya menambah beban bagi saya.	SS	S	TS	STS
20.	Saya memilih sekolah ini karena saya tidak terima di sekolah lain.	SS	S	TS	STS
21.	Saya memilih sekolah ini karena pilihan orang tua.	SS	S	TS	STS
22.	Saya merasa jenuh belajar di sekolah ini.	SS	S	TS	STS
23.	Saya memilih sekolah ini hanya untuk meningkatkan <i>prestige</i> (gengsi) saya.	SS	S	TS	STS
24.	Saya memilih sekolah ini karena malas untuk mencari sekolah lainnya.	SS	S	TS	STS
25.	Saya memilih sekolah ini karena tidak ada pilihan yang lain.	SS	S	TS	STS
26.	Sebenarnya saya terpaksa belajar di sekolah ini.	SS	S	TS	STS
27.	Saya memilih sekolah ini supaya terlihat keren.	SS	S	TS	STS
28.	Saya memilih sekolah ini karena tergolong sekolah <i>elite</i> di Salatiga.	SS	S	TS	STS
29.	Saya memilih sekolah ini karena saudara-saudara saya alumni sekolah ini.	SS	S	TS	STS
30.	Menurut saya sekolah ini tidak memberikan waktu luang bagi saya untuk bermain.	SS	S	TS	STS

The logo of Universitas Katolik Soegijapranata is a yellow shield with a scalloped border. Inside the shield, there is a stylized white and yellow emblem featuring a cross at the top, a book at the bottom, and a central figure that resembles a flame or a stylized person. The text "UNIVERSITAS KATOLIK" is written in a semi-circle at the top, and "SOEGIJAPRANATA" is written in a semi-circle at the bottom.

LAMPIRAN A-2

**Skala Persepsi Terhadap Kompetisi Berprestasi
(Penelitian)**



PETUNJUK PENGISIAN :

- Berikut ini terdapat beberapa pernyataan. Baca dan pahami baik-baik setiap pernyataan.
- Anda diminta untuk mengemukakan pernyataan-pernyataan yang sesuai dengan diri anda sendiri, dengan cara memberi tanda (X) pada salah satu pilihan jawaban yang tersedia.
- Pilihan jawaban :
 - SS : Sangat Sesuai
 - S : Sesuai
 - TS : Tidak Sesuai
 - STS : Sangat Tidak Sesuai
- Apabila Anda ingin membetulkan jawaban, berikanlah tanda (=) pada jawaban tersebut dan kemudian Anda dapat memilih lagi jawaban yang sesuai dengan pendapat Anda.
Contoh : Saya menyukai situasi rumah yang tenang SS ~~X~~ TS STS
Bila anda ingin membetulkan jawaban maka :
Saya menyukai situasi rumah yang tenang ~~SS~~ S TS STS
- Tidak ada jawaban yang dianggap salah.
- Anda diminta untuk memberikan jawaban sesuai dengan keadaan diri Anda sendiri, bukan berdasarkan apa yang baik.
- Waktu pengisian tidak dibatasi, oleh karena itu, tidak perlu tergesa-gesa.

ATAS PARTISIPASI ANDA, KAMI UCAPKAN TERIMA KASIH.

1.	Saya melihat teman-teman adalah saingan saya	SS	S	TS	STS
2.	Saya jengkel melihat teman yang bisa mengungguli prestasi saya.	SS	S	TS	STS
3.	Saya tidak suka melihat teman mendahului saya.	SS	S	TS	STS
4.	Saya pikir, dengan tekun membaca buku pelajaran maka prestasi saya dapat meningkat.	SS	S	TS	STS
5.	Saya pikir, setelah mengikuti les pelajaran prestasi saya meningkat.	SS	S	TS	STS
6.	Saya mengingkal.	SS	S	TS	STS
7.	Menurut saya mengerjakan tugas kelompok dengan teman yang memilih prestasi lebih rendah dan saya hanya membuat saya rugl.	SS	S	TS	STS
8.	Supaya besar nilai ulangan saya bagus seperti teman-teman, maka saya akan belajar dengan sungguh-sungguh.	SS	S	TS	STS
9.	Saya puas bila besar saat ujian saya bisa mengungguli nilai teman saya yang pandai.	SS	S	TS	STS
10.	Menurut saya bermain dengan teman yang pandai lebih menguntungkan daripada bermain dengan teman yang memiliki prestasi yang lebih rendah.	SS	S	TS	STS
11.	Saya senang melihat teman tidak bisa mengerjakan soal yang diberikan oleh guru.	SS	S	TS	STS
12.	Melihat adanya persaingan di kelas akan semakin memacu prestasi saya.	SS	S	TS	STS
13.	Melihat teman ada yang tidak memiliki buku cetak terkadang saya enggan untuk meminjamkannya.	SS	S	TS	STS
14.	Saya terkadang berpikir bagaimana caranya agar saya bisa menyalin prestasi teman.	SS	S	TS	STS
15.	Menurut saya, jika bisa mengungguli prestasi teman	SS	S	TS	STS

Kelas :

	adalah hal yang membanggakan.				
15.	Menurut saya tidak masalah jika saya tidak berbagi kepandaian saya kepada teman.	SS	S	TS	STS
16.	Saya membuat standar nilai yang harus saya raih.	SS	S	TS	STS
17.	Setiap ada ulangan saya selalu menargetkan untuk dapat mengungguli prestasi teman.	SS	S	TS	STS
18.	Mengerjakan tugas secara individual lebih baik daripada mengerjakan tugas secara kelompok	SS	S	TS	STS
19.	Saya ikut senang melihat teman berhasil meningkatkan nilainya.	SS	S	TS	STS
20.	Melihat hasil ulangan yang pas-pasan saya sudah cukup puas, karena saya jarang belajar.	SS	S	TS	STS
21.	Saya pasti akan meluangkan waktu ketika teman membutuhkan bantuan saya, walaupun saya sedang sibuk.	SS	S	TS	STS
22.	Saya membiarkan teman yang berusaha menyaingi prestasi saya.	SS	S	TS	STS
23.	Saya tidak akan terlalu memaksakan diri untuk mengungguli prestasi teman.	SS	S	TS	STS
24.	Saya akan memberikan kesempatan pada teman ketika berebut juara dalam sebuah pertandingan.	SS	S	TS	STS
25.	Menurut saya, yang penting tidak mendapat nilai dibawah rata-rata kelas.	SS	S	TS	STS
26.	Saya tidak terlalu ambil pusing melihat prestasi saya sekarang.	SS	S	TS	STS
27.	Tidak masalah bagi saya untuk membantu teman yang tidak bisa memahami pelajaran.	SS	S	TS	STS

The logo of Universitas Katolik Soegijapranata is a yellow shield with a scalloped border. Inside the shield, there is a central emblem featuring a cross above an open book, flanked by two stylized figures. The text "UNIVERSITAS KATOLIK SOEGIJAPRANATA" is written around the inner edge of the shield.

LAMPIRAN B

DATA PENELITIAN

B-1 Skala Motivasi Memilih Sekolah *Full Day*

B-2 Skala Persepsi Terhadap Kompetisi Berprestasi



LAMPIRAN B-1

DATA PENELITIAN

Skala Motivasi Memilih Sekolah *Full Day*

MOTIVASI MEMILIH SEKOLAH FULLDAY

No.	X01	X02	X03	X04	X05	X06	X07	X08	X09	X10	X11	X12	X13	X14	X15	X16	X17
1	3	3	3	4	3	2	3	3	2	3	3	4	3	2	2	3	4
2	3	3	3	3	3	3	2	3	3	3	2	3	3	3	2	2	3
3	3	3	3	3	3	2	3	3	3	3	3	3	3	2	3	3	3
4	3	2	3	3	4	1	3	3	3	3	2	2	2	2	2	2	2
5	3	3	2	3	3	2	2	4	2	2	3	3	3	4	4	4	4
6	3	3	3	4	3	2	2	3	3	3	2	3	3	3	2	3	3
7	3	3	3	3	3	2	3	3	3	2	2	3	2	3	3	3	3
8	3	3	3	3	2	2	2	3	3	3	2	3	3	3	2	2	3
9	3	3	3	3	3	3	3	3	3	3	3	3	3	3	3	4	3
10	3	3	3	3	2	2	2	3	3	3	2	3	3	4	2	2	3
11	3	3	3	2	4	3	2	3	3	3	3	3	3	3	2	2	4
12	3	3	4	4	4	2	3	3	4	3	2	3	3	3	3	2	3
13	3	3	2	3	4	2	3	3	3	2	2	3	3	4	3	3	4
14	3	4	3	3	4	4	3	4	3	3	3	3	2	3	3	2	4
15	3	3	3	3	2	2	2	3	3	2	2	3	3	2	2	3	3
16	3	2	3	3	2	2	2	3	3	2	2	3	2	3	2	3	3
17	3	3	3	3	3	3	3	3	3	3	4	3	3	3	3	2	3
18	3	3	3	4	4	3	2	3	3	3	3	3	3	2	2	3	3
19	3	3	3	2	3	2	3	3	3	3	2	3	2	3	2	2	3
20	3	3	3	4	4	3	3	4	3	3	3	4	3	4	3	4	4
21	2	2	2	4	4	2	1	3	3	2	2	3	2	3	1	2	3
22	3	4	3	4	4	2	3	4	4	3	3	4	3	3	3	3	2
23	3	3	2	3	3	2	2	3	3	2	2	3	3	3	4	3	3
24	3	3	3	4	2	2	2	3	3	3	3	4	3	2	3	4	3
25	3	3	3	3	3	2	2	3	3	3	3	3	3	2	3	2	4
26	3	3	3	4	2	2	3	3	2	3	3	3	3	2	2	3	3
27	3	3	3	3	3	2	2	3	3	3	3	3	3	2	2	3	3
28	3	3	2	4	4	1	2	4	3	2	1	3	3	4	1	2	4
29	3	3	3	4	4	3	3	3	3	3	2	3	3	3	3	4	4
30	2	2	2	4	2	1	2	2	2	3	2	2	1	3	1	2	2
31	3	3	3	3	3	4	1	3	3	3	1	3	4	2	2	3	3
32	3	4	4	4	4	4	4	4	3	3	4	3	4	3	3	3	4
33	3	4	3	4	4	3	3	4	3	3	2	3	3	3	3	2	4
34	3	3	3	3	3	2	2	3	3	3	3	3	4	4	3	2	4
35	3	4	3	3	4	2	3	4	4	3	4	3	3	3	4	3	4
36	3	3	3	3	3	3	3	3	3	3	2	3	3	3	2	3	4
37	3	2	3	3	4	2	2	3	3	3	2	2	2	2	3	4	4
38	3	3	3	4	3	2	2	3	3	3	2	3	3	3	3	3	3
39	3	3	3	3	3	2	2	4	3	3	2	3	3	2	2	4	3
40	3	2	3	4	3	2	3	3	3	3	2	3	3	3	3	3	3

MOTIVASI MEMILIH SEKOLAH FULLDAY

No.	X01	X02	X03	X04	X05	X06	X07	X08	X09	X10	X11	X12	X13	X14	X15	X16	X17
11	3	3	3	4	3	2	2	4	3	3	2	3	3	3	3	4	4
12	3	3	3	4	4	3	4	4	3	3	3	4	4	3	3	1	4
13	3	3	3	4	3	3	2	3	3	3	3	3	3	2	3	3	3
14	3	4	3	4	3	4	1	4	3	3	2	3	3	3	3	2	3
15	3	3	3	3	3	4	2	4	3	3	1	3	3	2	3	3	4
16	3	2	3	3	3	2	2	4	3	3	2	2	2	1	3	4	4
17	3	3	3	3	3	2	3	3	3	3	2	3	4	2	3	3	3
18	3	3	3	3	2	2	2	3	3	3	2	3	3	3	2	3	2
19	3	4	3	3	3	4	3	4	3	3	3	3	3	2	3	3	4
20	3	3	3	4	3	2	2	4	3	3	2	3	3	3	3	4	4
21	3	4	3	4	4	3	1	4	4	4	2	3	3	3	3	4	3
22	4	4	4	3	3	2	3	3	3	3	2	2	3	4	1	3	4
23	3	2	3	4	3	3	3	3	3	3	2	2	3	4	3	2	3
24	3	3	3	3	3	2	2	3	3	3	2	3	3	3	3	4	4
25	3	1	1	4	3	4	1	4	3	3	4	2	4	2	3	4	4
26	2	2	2	3	1	1	3	3	2	3	3	3	3	2	3	4	4
27	3	2	2	3	2	3	2	3	2	3	2	3	3	2	2	2	2
28	3	3	3	3	3	3	2	3	3	3	3	2	3	3	3	3	3
29	3	3	3	3	4	4	1	4	3	3	3	3	4	4	3	4	4
30	3	3	2	4	2	2	3	3	3	4	4	3	3	3	3	3	4
31	3	2	2	3	2	2	2	3	3	2	2	3	3	3	2	2	3
32	3	3	3	3	4	3	4	4	4	4	3	3	4	3	3	2	3
33	3	3	4	4	4	3	2	4	3	3	3	4	3	3	3	4	4
34	3	3	3	3	4	3	2	3	3	3	2	3	4	4	3	3	4
35	3	3	4	4	4	4	2	3	4	3	3	4	3	4	4	3	3
36	3	3	3	3	3	3	1	3	3	3	1	3	2	2	2	2	4
37	3	3	3	3	3	1	2	4	3	3	2	3	3	3	3	3	2
38	3	3	3	3	2	1	1	3	2	2	3	3	3	4	3	3	4
39	3	3	2	4	4	2	3	3	3	2	2	3	4	3	3	4	3
40	2	2	2	3	2	2	2	3	2	3	2	3	2	3	2	2	3
41	3	3	4	2	1	4	2	3	4	3	2	4	2	2	2	2	3
42	3	2	4	3	2	2	3	4	3	3	3	3	4	3	3	3	3
43	3	2	2	4	2	2	4	3	3	4	4	3	4	4	3	3	3
44	2	2	2	3	3	3	2	2	3	3	2	3	2	2	3	3	3
45	2	3	3	4	4	2	4	4	4	4	1	3	3	3	3	3	4
46	3	3	3	3	4	3	1	3	3	3	3	3	4	3	3	3	4
47	3	3	3	3	4	3	2	3	4	3	4	3	4	4	3	3	4
48	4	4	4	2	4	3	4	4	4	4	3	4	4	3	4	4	4
49	2	2	2	3	3	2	2	3	2	3	3	3	3	3	3	3	3
50	3	2	2	4	3	4	3	3	3	3	3	3	3	2	4	3	3

MOTIVASI MEMILIH SEKOLAH FULLDAY

No.	X01	X02	X03	X04	X05	X06	X07	X08	X09	X10	X11	X12	X13	X14	X15	X16	X17
81	3	3	4	3	3	3	3	4	3	3	3	3	3	3	4	2	3
82	3	3	3	4	3	2	2	3	3	3	4	4	3	4	4	4	4
83	3	3	3	2	3	2	2	3	3	3	2	3	3	2	2	3	3
84	4	4	4	4	4	3	3	4	4	4	3	4	4	4	4	4	4
85	4	3	4	3	3	2	4	3	2	3	4	3	2	4	1	3	4
85	3	4	3	3	3	2	2	2	3	2	2	3	3	2	3	3	4
87	3	4	4	3	3	2	1	4	4	3	2	3	4	4	3	4	3
88	3	3	3	3	4	2	3	3	2	3	3	3	2	4	3	3	3
89	3	3	3	4	3	2	3	4	3	3	3	3	3	4	3	3	4
90	3	4	3	3	4	3	2	3	3	4	3	3	3	3	2	2	3



MOTIVASI MEMILIH SEKOLAH FULLDAY

No.	X18	X19	X20	X21	X22	X23	X24	X25	X26	X27	X28	X29	X30	MMSF
1	3	3	4	4	2	4	3	3	3	4	4	4	3	94
2	3	1	4	4	2	3	3	3	3	3	2	3	2	83
3	2	3	4	3	3	3	3	3	3	3	3	3	3	88
4	3	3	3	1	3	2	3	3	3	3	2	3	3	77
5	3	2	4	4	3	1	4	4	4	4	2	1	3	90
6	2	2	3	2	2	4	3	3	3	4	1	2	4	83
7	2	3	3	3	2	3	3	3	3	3	2	3	3	83
8	2	3	3	3	3	3	3	3	3	3	2	2	3	81
9	3	4	4	3	3	4	3	3	4	4	4	4	3	98
10	2	3	4	3	3	3	3	3	3	3	3	2	2	83
11	3	3	4	2	3	4	4	4	4	4	2	2	4	92
12	3	3	1	2	3	3	3	3	3	3	4	3	3	89
13	3	2	4	2	3	2	2	2	4	2	2	1	3	82
14	2	2	3	4	2	3	2	3	3	3	3	2	2	88
15	2	2	3	2	2	3	3	2	3	3	3	1	3	76
16	3	2	4	2	3	3	3	2	3	3	3	2	3	79
17	3	2	3	3	3	3	3	3	3	3	2	3	2	87
18	3	3	3	3	2	3	3	3	3	3	3	2	1	85
19	2	2	4	3	3	3	3	3	4	3	3	4	3	85
20	2	2	4	2	3	4	4	4	3	4	4	3	4	101
21	2	2	4	2	3	3	3	2	2	3	2	3	3	75
22	2	3	4	3	3	3	3	4	4	3	4	3	3	97
23	3	2	1	3	3	1	1	1	1	2	2	1	3	71
24	3	2	3	3	3	4	4	4	3	3	3	3	3	91
25	3	2	3	3	2	3	3	3	3	3	3	3	3	85
26	2	3	2	3	2	4	3	3	3	4	4	4	4	88
27	3	3	3	3	2	3	3	3	3	3	3	3	1	83
28	4	3	4	4	3	4	4	4	4	4	2	1	2	89
29	2	4	4	2	3	4	3	3	4	3	3	2	3	94
30	2	3	3	1	2	3	1	1	2	4	4	4	3	68
31	3	3	3	3	3	3	3	2	3	3	3	3	3	85
32	3	3	4	4	3	4	4	4	4	4	2	4	3	107
33	3	3	4	1	4	3	4	3	4	3	3	3	3	95
34	3	3	3	3	3	4	3	3	3	3	3	2	3	90
35	3	3	4	4	3	4	3	2	4	4	4	4	4	103
36	3	3	4	3	3	3	3	4	3	3	3	3	3	91
37	3	3	4	3	3	4	3	4	3	3	3	3	3	89
38	3	3	4	3	3	3	3	3	3	3	3	4	3	90
39	3	2	4	4	3	3	4	3	3	3	3	3	3	89
40	2	3	4	3	3	4	4	4	4	4	2	4	4	94

MOTIVASI MEMILIH SEKOLAH FULLDAY

No.	X18	X19	X20	X21	X22	X23	X24	X25	X26	X27	X28	X29	X30	MMSF
41	3	3	4	3	3	3	3	3	3	3	3	3	3	92
42	4	3	4	3	4	4	4	4	4	4	3	3	3	103
43	2	3	3	3	3	3	3	3	3	3	3	3	2	87
44	3	2	3	3	3	3	3	3	3	3	1	2	4	87
45	4	4	4	4	4	4	4	4	4	4	3	2	4	99
45	3	3	4	3	3	4	3	4	3	4	3	4	3	90
47	3	3	3	3	3	3	3	3	3	3	3	3	3	88
48	3	3	4	2	2	3	4	4	3	3	3	3	2	84
49	3	3	4	3	3	4	4	3	4	3	4	3	4	99
50	3	4	3	3	3	3	4	3	3	3	3	3	3	93
51	3	3	3	1	3	3	4	4	4	3	3	2	4	95
52	3	4	4	1	3	4	4	1	4	3	4	1	3	90
53	3	3	4	3	3	4	4	4	4	4	4	4	3	96
54	3	4	3	3	3	4	3	3	4	4	3	3	3	93
55	4	4	4	1	1	4	1	1	1	4	4	1	1	81
55	2	4	4	4	2	4	4	4	4	4	4	4	4	92
57	3	2	3	2	3	3	3	3	3	3	3	2	3	77
53	2	3	2	2	2	3	3	3	3	3	3	2	3	83
59	3	3	4	3	3	4	3	3	3	4	4	3	3	99
60	3	3	4	1	3	4	4	4	3	4	4	2	4	95
61	3	2	3	2	3	3	2	3	3	3	3	3	2	77
62	3	3	3	3	4	3	3	3	4	3	2	3	3	96
63	4	3	4	1	3	4	4	3	4	4	4	4	3	102
64	3	3	4	2	3	3	3	3	3	2	2	2	3	89
65	3	1	4	2	4	2	2	2	2	4	2	2	1	89
66	3	3	4	4	2	4	3	3	4	4	4	3	2	87
67	2	3	4	2	3	4	3	4	4	4	4	2	2	88
68	3	3	4	1	3	4	4	4	4	2	2	4	3	87
69	2	1	4	1	2	4	2	4	3	4	4	2	3	87
70	3	2	3	2	2	3	3	3	2	3	2	3	3	74
71	2	1	4	2	2	4	2	3	3	3	4	1	3	80
72	3	3	4	1	3	3	3	3	2	3	3	3	3	88
73	2	3	4	2	3	4	3	2	3	3	2	2	4	90
74	2	2	3	2	2	3	2	2	2	3	2	2	3	73
75	3	3	4	3	4	4	4	4	4	4	2	3	4	100
76	3	3	4	3	3	3	3	4	3	3	3	3	3	93
77	3	3	3	2	4	4	4	4	4	4	2	2	3	98
78	3	3	4	3	4	4	4	4	4	4	1	3	3	107
79	3	2	4	2	3	3	3	4	4	4	4	4	2	87
80	3	3	4	3	3	4	4	3	3	4	4	3	2	94

MOTIVASI MEMILIH SEKOLAH FULLDAY

No.	X18	X19	X20	X21	X22	X23	X24	X25	X26	X27	X28	X29	X30	MMSF
81	3	3	3	3	4	3	3	3	4	3	1	3	3	92
82	4	4	4	4	4	4	4	2	4	4	4	4	4	106
83	2	3	3	2	2	3	3	3	4	4	3	2	3	82
84	4	4	4	4	4	3	4	3	4	4	3	3	4	113
85	3	1	4	4	4	4	4	4	4	4	4	3	4	99
86	3	3	4	3	3	4	4	4	4	4	3	3	4	93
87	3	3	4	4	4	4	4	4	4	4	4	4	4	104
88	3	2	4	3	2	3	3	4	3	3	2	1	1	84
89	3	3	4	3	3	4	3	4	3	4	4	2	3	97
90	2	3	3	3	2	3	3	3	3	3	3	2	3	87





PERSEPSI TERHADAP KOMPETISI BERPRESTASI

No	X01	X02	X03	X04	X05	X06	X07	X08	X09	X10	X11	X12	X13	X14	X15	X16	X17
1	3	2	2	4	3	2	4	4	2	2	3	3	3	3	3	3	3
2	3	3	3	2	3	3	4	4	3	3	3	2	4	4	3	3	3
3	3	2	3	3	3	2	3	3	2	2	3	2	3	3	3	2	3
4	2	2	2	2	1	2	2	3	2	2	2	1	2	2	2	2	2
5	3	1	1	3	3	1	4	4	1	2	3	3	3	3	3	2	3
6	2	2	3	3	3	1	3	3	2	2	3	2	3	3	2	3	3
7	3	3	3	4	3	4	3	3	2	2	2	2	3	2	2	2	2
8	2	2	2	2	2	2	3	2	2	1	3	1	3	2	2	2	2
9	2	1	1	3	2	2	3	4	2	1	3	3	3	3	3	3	2
10	3	2	2	3	2	2	3	3	2	2	3	2	3	3	2	3	3
11	3	2	2	3	3	2	3	4	2	2	3	2	3	3	3	3	3
12	3	2	2	3	4	1	3	4	1	3	3	1	4	3	1	2	2
13	3	4	3	3	2	1	4	4	2	1	3	2	4	3	1	3	3
14	2	2	2	3	3	2	3	3	1	1	3	1	3	3	2	3	2
15	3	2	3	2	3	2	2	3	3	2	2	2	3	3	2	3	3
16	2	2	2	2	3	2	2	3	2	2	2	2	3	3	2	2	2
17	3	2	2	3	3	2	3	3	2	2	3	2	3	3	2	3	2
18	3	2	2	3	2	2	3	3	2	2	3	2	3	3	3	2	2
19	3	2	2	4	3	4	4	4	2	2	3	2	3	3	2	3	3
20	1	2	2	3	2	2	3	4	1	2	3	2	4	3	4	3	2
21	2	2	2	3	3	2	4	3	3	2	3	2	3	3	3	2	2
22	3	2	1	3	3	1	3	3	2	1	3	1	3	3	2	2	2
23	2	2	2	3	2	2	2	4	2	2	2	2	2	3	2	2	2
24	3	2	2	3	2	1	3	3	1	1	3	2	3	2	2	3	2
25	3	2	2	3	3	2	3	4	2	2	3	3	3	3	2	3	2
26	3	1	2	2	2	1	3	2	1	1	3	1	3	3	2	3	3
27	3	2	2	4	3	2	4	4	2	2	3	3	3	3	3	3	3
28	2	1	1	3	2	1	3	2	1	1	3	2	3	2	2	3	2
29	3	2	2	3	3	2	3	3	2	2	4	3	3	3	3	2	3
30	3	3	2	2	3	1	3	4	4	1	3	2	4	4	1	4	4
31	3	2	2	3	2	2	3	3	2	2	3	2	2	3	2	3	4
32	3	2	3	2	3	3	4	4	2	2	4	2	4	4	1	4	4
33	3	2	2	3	3	2	3	3	2	1	3	2	3	4	2	3	3
34	2	2	2	4	3	2	4	3	2	2	3	2	3	2	3	3	3
35	3	4	4	2	3	4	4	4	4	3	4	3	4	4	3	4	4
36	3	3	2	3	3	2	4	3	3	2	3	2	3	2	3	3	3
37	3	2	2	3	3	2	4	3	2	2	3	2	3	3	2	3	3
38	3	3	3	3	2	2	4	4	2	2	4	2	4	4	2	3	3
39	3	2	2	3	4	2	3	4	2	1	3	2	3	3	2	2	2
40	3	1	1	3	3	1	3	3	2	2	3	2	3	3	2	3	3

PERSEPSI TERHADAP KOMPETISI BERPRESTASI

No.	X01	X02	X03	X04	X05	X06	X07	X08	X09	X10	X11	X12	X13	X14	X15	X16	X17
41	3	2	2	4	3	2	4	4	2	2	3	2	4	4	3	3	3
42	3	2	3	3	4	2	3	4	3	2	4	2	4	4	2	3	4
43	3	2	2	3	3	3	3	4	3	2	3	3	3	3	2	3	3
44	2	2	2	3	3	2	3	3	1	2	2	2	3	2	2	2	2
45	4	4	3	2	3	2	3	4	2	2	3	3	3	3	2	2	2
46	3	1	2	4	4	2	4	4	2	2	3	2	3	3	1	3	3
47	4	3	2	4	4	3	4	4	2	2	3	2	3	4	2	3	4
48	3	2	2	3	3	2	3	3	2	2	3	2	3	2	2	2	3
49	3	3	1	3	1	2	4	4	3	2	3	3	3	4	2	2	3
50	3	2	2	4	3	2	4	4	2	2	3	2	3	4	2	3	3
51	4	1	2	3	4	2	4	4	1	2	3	2	3	4	1	3	3
52	3	2	2	3	2	2	3	3	2	2	3	2	3	3	3	2	3
53	3	1	4	4	3	3	3	4	3	2	3	2	4	3	3	3	3
54	3	3	1	2	2	1	4	4	1	1	4	1	4	4	1	4	4
55	2	2	2	4	2	2	4	2	2	2	2	2	2	2	2	2	2
56	4	3	2	3	3	2	4	2	1	2	4	4	3	2	3	4	3
57	3	2	2	3	3	2	4	3	3	2	3	3	3	3	3	3	2
58	3	2	2	4	3	2	4	3	2	2	3	3	3	3	2	3	3
59	2	3	3	3	4	2	4	4	2	2	4	3	3	4	1	3	3
60	2	2	2	3	3	2	3	3	2	2	3	2	3	3	2	3	2
61	4	2	2	3	3	2	3	4	1	1	2	2	3	4	3	2	2
62	4	2	2	3	3	2	4	4	2	2	4	2	4	4	2	3	4
63	3	2	2	3	3	2	4	4	2	2	3	2	4	3	2	4	3
64	2	3	2	2	4	3	4	3	4	1	2	4	2	3	3	2	2
65	3	2	2	3	3	1	4	4	1	1	4	1	3	3	2	3	3
66	3	2	2	3	3	2	3	2	2	2	3	3	3	3	3	3	3
67	1	1	1	3	3	1	3	3	2	1	3	3	2	3	1	2	3
68	3	3	2	3	3	1	4	4	1	1	4	2	3	3	2	3	3
69	2	2	3	3	2	2	3	3	2	2	3	2	2	3	3	3	3
70	4	3	2	2	3	2	3	4	2	3	4	1	3	4	2	3	2
71	4	2	1	4	3	1	4	2	1	2	4	2	4	4	2	3	2
72	3	2	2	4	3	3	4	3	4	2	3	3	3	3	3	3	3
73	2	3	2	3	4	3	4	4	1	4	4	2	4	3	1	3	3
74	2	2	2	3	2	2	3	4	2	2	2	3	2	3	3	3	2
75	3	2	4	2	4	2	3	3	1	2	3	2	2	3	2	3	2
76	3	2	3	4	3	2	4	4	2	2	3	2	3	3	2	3	3
77	3	2	2	3	3	2	3	4	1	2	3	2	3	4	3	2	2
78	4	1	1	3	3	1	4	4	1	4	1	3	4	4	2	2	2
79	2	2	3	3	3	2	4	3	2	2	3	1	3	3	2	3	3
80	2	2	2	3	2	3	4	3	3	2	3	3	3	2	3	3	2

PERSEPSI TERHADAP KOMPETISI BERPRESTASI

No.	X01	X02	X03	X04	X05	X06	X07	X08	X09	X10	X11	X12	X13	X14	X15	X16	X17
81	3	3	3	3	3	3	4	3	2	3	3	3	4	3	4	3	4
82	3	4	3	4	3	3	3	2	3	3	2	3	3	3	3	4	3
83	2	2	2	3	3	2	3	4	3	1	3	3	3	3	2	3	4
84	2	1	1	4	4	1	3	1	1	4	1	2	4	1	4	4	2
85	3	1	1	4	1	3	4	4	1	2	4	4	4	4	4	3	4
86	4	4	4	3	3	4	3	4	4	4	3	3	3	4	4	3	3
87	2	1	1	3	2	1	3	3	2	1	3	1	3	3	1	3	3
88	3	4	3	3	4	4	3	4	2	3	3	3	4	4	3	4	3
89	3	3	4	3	3	3	4	3	3	3	3	4	3	3	3	2	3
90	3	2	2	3	3	2	3	3	3	2	3	2	3	3	2	3	3



PERSEPSI TERHADAP KOMPETISI BERPRESTASI

No.	X18	X19	X20	X21	X22	X23	X24	X25	X26	X27	PTKB
1	2	2	3	3	2	3	2	3	4	2	75
2	1	2	2	2	3	2	2	1	3	2	73
3	3	2	3	3	2	2	3	3	2	2	70
4	3	3	2	2	2	2	3	3	2	2	57
5	2	2	3	2	3	2	2	2	3	2	66
6	2	2	3	3	2	2	3	2	3	2	67
7	3	2	3	2	3	2	3	3	2	2	70
8	2	2	2	2	2	2	2	2	2	2	55
9	2	2	2	3	3	2	2	3	3	1	64
10	2	2	3	2	2	2	2	2	3	2	65
11	2	2	3	2	3	3	3	2	3	2	71
12	3	2	4	3	4	3	4	3	3	1	72
13	2	2	4	2	2	2	3	3	4	4	74
14	2	2	3	2	2	2	3	2	3	2	62
15	2	2	3	2	3	2	3	2	3	2	67
16	2	2	2	2	2	2	2	2	1	2	57
17	4	2	3	2	2	2	2	2	3	3	68
18	2	2	2	3	2	2	2	3	3	2	65
19	2	2	2	2	2	2	3	2	3	3	72
20	2	2	2	2	2	1	3	3	2	2	64
21	2	2	2	3	2	2	2	2	3	2	66
22	2	2	3	2	2	2	2	3	3	2	61
23	2	2	2	2	2	2	2	2	2	2	58
24	2	2	2	2	1	1	2	2	3	2	57
25	3	2	3	2	2	1	3	2	3	2	68
26	2	1	3	2	2	2	2	3	3	2	58
27	2	2	3	3	2	3	3	4	3	2	76
28	2	2	3	1	2	2	3	2	2	2	55
29	2	2	3	1	3	3	2	2	3	2	69
30	2	2	3	2	3	3	3	1	4	2	73
31	3	2	3	2	3	1	3	3	2	2	67
32	3	2	4	2	2	1	3	2	2	2	74
33	2	2	3	2	3	3	2	3	3	2	69
34	2	2	3	2	2	1	1	1	3	1	63
35	2	2	4	3	4	4	4	3	4	2	93
36	2	2	3	3	3	3	3	2	2	2	72
37	2	4	3	2	2	3	2	2	2	2	69
38	2	2	4	3	3	4	3	4	4	2	81
39	2	2	3	2	2	2	2	2	3	2	65
40	2	2	3	2	2	2	3	2	3	2	64

PERSEPSI TERHADAP KOMPETISI BERPRESTASI

No.	X18	X19	X20	X21	X22	X23	X24	X25	X26	X27	PTKB
41	3	2	3	2	3	2	2	4	3	2	76
42	2	1	3	1	2	2	1	2	3	1	70
43	3	2	2	3	2	2	3	2	2	3	72
44	4	2	3	2	2	2	3	2	4	2	64
45	2	2	3	2	3	2	3	2	2	2	70
46	2	2	3	2	2	3	2	2	3	2	69
47	3	2	3	2	3	2	2	1	2	2	75
48	2	2	3	2	2	3	2	2	2	2	64
49	3	2	2	2	4	3	4	3	3	2	74
50	3	2	3	2	3	2	2	2	3	2	72
51	2	2	3	2	2	2	2	3	3	2	69
52	3	2	3	2	2	2	2	2	3	2	66
53	3	2	2	2	2	1	3	1	4	2	73
54	1	1	4	1	1	3	3	2	3	3	66
55	2	2	2	2	2	2	2	2	2	2	58
56	2	2	4	2	1	1	1	1	4	2	69
57	2	2	3	2	3	3	3	2	3	2	72
58	1	1	3	2	3	2	3	2	3	1	68
59	2	2	3	2	1	2	4	4	4	2	76
60	3	2	2	2	2	2	3	2	3	2	65
61	1	2	2	3	2	2	3	2	3	2	65
62	2	2	3	2	3	2	3	2	2	2	74
63	3	2	4	2	3	3	3	2	3	2	75
64	3	2	3	2	2	1	3	2	3	2	69
65	2	2	3	2	3	3	2	3	3	2	68
66	3	2	2	2	3	2	3	2	3	2	69
67	2	2	2	2	2	2	2	2	3	1	56
68	2	2	4	2	3	3	3	4	4	1	73
69	2	2	2	2	2	2	2	2	2	2	63
70	3	2	2	3	3	2	3	1	2	1	69
71	2	1	2	2	4	1	2	2	2	2	65
72	3	2	3	2	3	2	3	2	3	2	76
73	2	3	4	2	1	4	4	4	4	1	79
74	2	3	2	2	2	2	3	2	2	2	64
75	2	3	3	3	2	3	4	4	4	2	73
76	2	2	3	2	3	2	3	2	2	1	70
77	2	2	3	2	3	2	3	2	3	2	68
78	4	2	2	2	2	2	2	2	2	2	66
79	2	2	3	2	3	2	2	3	3	2	68
80	4	2	3	3	2	2	3	2	2	2	70

PERSEPSI TERHADAP KOMPETISI BERPRESTASI

No.	X18	X19	X20	X21	X22	X23	X24	X25	X26	X27	PTKB
81	3	4	3	4	3	3	3	4	3	3	87
82	4	3	3	4	3	3	4	3	4	4	87
83	3	2	3	2	3	3	3	2	3	2	72
84	2	2	4	2	4	2	4	2	3	2	67
85	1	1	1	1	1	1	1	2	4	1	65
86	4	3	3	3	3	3	3	3	3	3	91
87	1	2	3	2	2	2	3	3	3	2	59
88	1	2	1	2	3	3	3	4	3	3	82
89	3	3	4	3	4	3	3	4	3	4	87
90	2	3	3	2	3	2	3	2	2	2	69





LAMPIRAN C

UJI VALIDITAS DAN RELIABILITAS

C-1 Skala Motivasi Memilih Sekolah *Full Day*

C-2 Skala Persepsi Terhadap Kompetisi Berprestasi



LAMPIRAN C-1

Uji Validitas dan Reliabilitas

C-1 Skala Motivasi Memilih Sekolah *Full Day*

MOTIVASI MEMILIH SEKOLAH FULLDAY - Valid

No	X01	X02	X03	X05	X07	X08	X09	X10	X11	X12	X13	X15	X16	X17	X18	X19	X20
1	3	3	3	3	3	3	2	3	3	4	3	2	3	4	3	3	4
2	3	3	3	3	2	3	3	3	2	3	3	2	2	3	3	1	4
3	3	3	3	3	3	3	3	3	3	3	3	3	3	3	2	3	4
4	3	2	3	4	3	3	3	3	2	2	2	2	2	2	3	3	3
5	3	3	2	3	2	4	2	2	3	3	3	4	4	4	3	2	4
6	3	3	3	3	2	3	3	3	2	3	3	2	3	3	2	2	3
7	3	3	3	3	3	3	3	2	2	3	2	3	3	3	2	3	3
8	3	3	3	2	2	3	3	3	2	3	3	2	2	3	2	3	3
9	3	3	3	3	3	3	3	3	3	3	3	3	4	3	3	4	4
10	3	3	3	2	2	3	3	3	2	3	3	2	2	3	2	3	4
11	3	3	3	4	2	3	3	3	3	3	3	2	2	4	3	3	4
12	3	3	4	4	3	3	4	3	2	3	3	3	2	3	3	3	1
13	3	3	2	4	3	3	3	2	2	3	3	3	3	4	3	2	4
14	3	4	3	4	3	4	3	3	3	3	2	3	2	4	2	2	3
15	3	3	3	2	2	3	3	2	2	3	3	2	3	3	2	2	3
16	3	2	3	2	2	3	3	2	2	3	2	2	3	3	3	2	4
17	3	3	3	3	3	3	3	3	4	3	3	3	2	3	3	2	3
18	3	3	3	4	2	3	3	3	3	3	3	2	3	3	3	3	3
19	3	3	3	3	3	3	3	3	2	3	2	2	2	3	2	2	4
20	3	3	3	4	3	4	3	3	3	4	3	3	4	4	2	2	4
21	2	2	2	4	1	3	3	2	2	3	2	1	2	3	2	2	4
22	3	4	3	4	3	4	4	3	3	4	3	3	3	2	2	3	4
23	3	3	2	3	2	3	3	2	2	3	3	4	3	3	3	2	1
24	3	3	3	2	2	3	3	3	3	4	3	3	4	3	3	2	3
25	3	3	3	3	2	3	3	3	3	3	3	3	2	4	3	2	3
26	3	3	3	2	3	3	2	3	3	3	3	2	3	3	2	3	2
27	3	3	3	3	2	3	3	3	3	3	3	2	3	3	3	3	3
28	3	3	2	4	2	4	3	2	1	3	3	1	2	4	4	3	4
29	3	3	3	4	3	3	3	3	2	3	3	3	4	4	2	4	4
30	2	2	2	2	2	2	2	3	2	2	1	1	2	2	2	3	3
31	3	3	3	3	1	3	3	3	1	3	4	2	3	3	3	3	3
32	3	4	4	4	4	4	3	3	4	3	4	3	3	4	3	3	4
33	3	4	3	4	3	4	3	3	2	3	3	3	2	4	3	3	4
34	3	3	3	3	2	3	3	3	3	3	4	3	2	4	3	3	3
35	3	4	3	4	3	4	4	3	4	3	3	4	3	4	3	3	4
36	3	3	3	3	3	3	3	3	2	3	3	2	3	4	3	3	4
37	3	2	3	4	2	3	3	3	2	2	2	3	4	4	3	3	4
38	3	3	3	3	2	3	3	3	2	3	3	3	3	3	3	3	4
39	3	3	3	3	2	4	3	3	2	3	3	2	4	3	3	2	4
40	3	2	3	3	3	3	3	3	2	3	3	3	3	3	2	3	4

MOTIVASI MEMILIH SEKOLAH FULLDAY - Valid

No	X01	X02	X03	X05	X07	X08	X09	X10	X11	X12	X13	X15	X16	X17	X18	X19	X20
41	3	3	3	3	2	4	3	3	2	3	3	3	4	4	3	3	4
42	3	3	3	4	4	4	3	3	3	4	4	3	1	4	4	3	4
43	3	3	3	3	2	3	3	3	3	3	3	3	3	3	2	3	3
44	3	4	3	3	1	4	3	3	2	3	3	3	2	3	3	2	3
45	3	3	3	3	2	4	3	3	1	3	3	3	3	4	4	4	4
46	3	2	3	3	2	4	3	3	2	2	2	3	4	4	3	3	4
47	3	3	3	3	3	3	3	3	2	3	4	3	3	3	3	3	3
48	3	3	3	2	2	3	3	3	2	3	3	2	3	2	3	3	4
49	3	4	3	3	3	4	3	3	3	3	3	3	3	4	3	3	4
50	3	3	3	3	2	4	3	3	2	3	3	3	4	4	3	4	3
51	3	4	3	4	1	4	4	4	2	3	3	3	4	3	3	3	3
52	4	4	4	3	3	3	3	3	2	2	3	1	3	4	3	4	4
53	3	2	3	3	3	3	3	3	2	2	3	3	2	3	3	3	4
54	3	3	3	3	2	3	3	3	2	3	3	3	4	4	3	4	3
55	3	1	1	3	1	4	3	3	4	2	4	3	4	4	4	4	4
56	2	2	2	1	3	3	2	3	3	3	3	3	4	4	2	4	4
57	3	2	2	2	2	3	2	3	2	3	3	2	2	2	3	2	3
58	3	3	3	3	2	3	3	3	3	2	3	3	3	3	2	3	2
59	3	3	3	4	1	4	3	3	3	3	4	3	4	4	3	3	4
60	3	3	2	2	3	3	3	4	4	3	3	3	3	4	3	3	4
61	3	2	2	2	2	3	3	2	2	3	3	2	2	3	3	2	3
62	3	3	3	4	4	4	4	4	3	3	4	3	2	3	3	3	3
63	3	3	4	4	2	4	3	3	3	4	3	3	4	4	4	3	4
64	3	3	3	4	2	3	3	3	2	3	4	3	3	4	3	3	4
65	3	3	4	4	2	3	4	3	3	4	3	4	3	3	3	1	4
66	3	3	3	3	1	3	3	3	1	3	2	2	2	4	3	3	4
67	3	3	3	3	2	4	3	3	2	3	3	3	3	2	2	3	4
68	3	3	3	2	1	3	2	2	3	3	3	3	3	4	3	3	4
69	3	3	2	4	3	3	3	2	2	3	4	3	4	3	2	1	4
70	2	2	2	2	2	3	2	3	2	3	2	2	2	3	3	2	3
71	3	3	4	1	2	3	4	3	2	4	2	2	2	3	2	1	4
72	3	2	4	2	3	4	3	3	3	3	4	3	3	3	3	3	4
73	3	2	2	2	4	3	3	4	4	3	4	3	3	3	2	3	4
74	2	2	2	3	2	2	3	3	2	3	2	3	3	3	2	2	3
75	2	3	3	4	4	4	4	4	1	3	3	3	3	4	3	3	4
76	3	3	3	4	1	3	3	3	3	3	4	3	3	4	3	3	4
77	3	3	3	4	2	3	4	3	4	3	4	3	3	4	3	3	3
78	4	4	4	4	4	4	4	4	3	4	4	4	4	4	3	3	4
79	2	2	2	3	2	3	2	3	3	3	3	3	3	3	3	2	4
80	3	2	2	3	3	3	3	3	3	3	3	4	3	3	3	3	4

MOTIVASI MEMILIH SEKOLAH FULLDAY - Valid

No.	X01	X02	X03	X05	X07	X08	X09	X10	X11	X12	X13	X15	X16	X17	X18	X19	X20
81	3	3	4	3	3	4	3	3	3	3	3	4	2	3	3	3	3
82	3	3	3	3	2	3	3	3	4	4	3	4	4	4	4	4	4
83	3	3	3	3	2	3	3	3	2	3	3	2	3	3	2	3	3
84	4	4	4	4	3	4	4	4	3	4	4	4	4	4	4	4	4
85	4	3	4	3	4	3	2	3	4	3	2	1	3	4	3	1	4
86	3	4	3	3	2	2	3	2	2	3	3	3	3	4	3	3	4
87	3	4	4	3	1	4	4	3	2	3	4	3	4	3	3	3	4
88	3	3	3	4	3	3	2	3	3	3	2	3	3	3	3	2	4
89	3	3	3	3	3	4	3	3	3	3	3	3	3	4	3	3	4
90	3	4	3	4	2	3	3	4	3	3	3	2	2	3	2	3	3



MOTIVASI MEMILIH SEKOLAH FULLDAY - Valid

No.	X21	X22	X23	X24	X25	X26	X27	X29	X30	MMSF
1	4	2	4	3	3	3	4	4	3	82
2	4	2	3	3	3	3	3	3	2	72
3	3	3	3	3	3	3	3	3	3	78
4	1	3	2	3	3	3	3	3	3	69
5	4	3	1	4	4	4	4	1	3	79
6	2	2	4	3	3	3	4	2	4	73
7	3	2	3	3	3	3	3	3	3	73
8	3	3	3	3	3	3	3	2	3	71
9	3	3	4	3	3	4	4	4	3	85
10	3	3	3	3	3	3	3	2	2	71
11	2	3	4	4	4	4	4	2	4	82
12	2	3	3	3	3	3	3	3	3	76
13	2	3	2	2	2	4	2	1	3	71
14	4	2	3	2	3	3	3	2	2	75
15	2	2	3	3	2	3	3	1	3	66
16	2	3	3	3	2	3	3	2	3	68
17	3	3	3	3	3	3	3	3	2	76
18	3	2	3	3	3	3	3	2	1	73
19	3	3	3	3	3	4	3	4	3	75
20	2	3	4	4	4	3	4	3	4	86
21	2	3	3	3	2	2	3	3	3	64
22	3	3	3	3	4	4	3	3	3	84
23	3	3	1	1	1	1	2	1	3	61
24	3	3	4	4	4	3	3	3	3	80
25	3	2	3	3	3	3	3	3	3	75
26	3	2	4	3	3	3	4	4	4	76
27	3	2	3	3	3	3	3	3	1	73
28	4	3	4	4	4	4	4	1	2	78
29	2	3	4	3	3	4	3	2	3	81
30	1	2	3	1	1	2	4	4	3	56
31	3	3	3	3	2	3	3	3	3	73
32	4	3	4	4	4	4	4	4	3	94
33	1	4	3	4	3	4	3	3	3	82
34	3	3	4	3	3	3	3	2	3	78
35	4	3	4	3	2	4	4	4	4	91
36	3	3	3	3	4	3	3	3	3	79
37	3	3	4	3	4	3	3	3	3	79
38	3	3	3	3	3	3	3	4	3	78
39	4	3	3	4	3	3	3	3	3	79
40	3	3	4	4	4	4	4	4	4	83



MOTIVASI MEMILIH SEKOLAH FULLDAY - Valid

No.	X21	X22	X23	X24	X25	X26	X27	X29	X30	MMSF
41	3	3	3	3	3	3	3	3	3	80
42	3	4	4	4	4	4	4	3	3	90
43	3	3	3	3	3	3	3	3	2	75
44	3	3	3	3	3	3	3	2	4	75
45	4	4	4	4	4	4	4	2	4	87
46	3	3	4	3	4	3	4	4	3	81
47	3	3	3	3	3	3	3	3	3	78
48	2	2	3	4	4	3	3	3	2	73
49	3	3	4	4	3	4	3	3	4	86
50	3	3	3	4	3	3	3	3	3	81
51	1	3	3	4	4	4	3	2	4	82
52	1	3	4	4	1	4	3	1	3	77
53	3	3	4	4	4	4	4	4	3	81
54	3	3	4	3	3	4	4	3	3	82
55	1	1	4	1	1	1	4	1	1	67
56	4	2	4	4	4	4	4	4	4	82
57	2	3	3	3	3	3	3	2	3	66
58	2	2	3	3	3	3	3	2	3	71
59	3	3	4	3	3	3	4	3	3	84
60	1	3	4	4	4	3	4	2	4	82
61	2	3	3	2	3	3	3	3	2	66
62	3	4	3	3	3	4	3	3	3	85
63	1	3	4	4	3	4	4	4	3	88
64	2	3	3	3	3	3	2	2	3	77
65	2	4	2	2	2	2	4	2	1	75
66	4	2	4	3	3	4	4	3	2	75
67	2	3	4	3	4	4	4	2	2	77
68	1	3	4	4	4	4	2	4	3	77
69	1	2	4	2	4	3	4	2	3	74
70	2	2	3	3	3	2	3	3	3	64
71	2	2	4	2	3	3	3	1	3	68
72	1	3	3	3	3	2	3	3	3	77
73	2	3	4	3	2	3	3	2	4	78
74	2	2	3	2	2	2	3	2	3	63
75	3	4	4	4	4	4	4	3	4	89
76	3	3	3	3	4	3	3	3	3	81
77	2	4	4	4	4	4	4	2	3	86
78	3	4	4	4	4	4	4	3	3	98
79	2	3	3	3	4	4	4	4	2	75
80	3	3	4	4	3	3	4	3	2	80

MOTIVASI MEMILIH SEKOLAH FULLDAY - Valid

No.	X21	X22	X23	X24	X25	X26	X27	X29	X30	MMSF
81	3	4	3	3	3	4	3	3	3	82
82	4	4	4	4	2	4	4	4	4	92
83	2	2	3	3	3	4	4	2	3	73
84	4	4	3	4	3	4	4	3	4	99
85	4	4	4	4	4	4	4	3	4	86
86	3	3	4	4	4	4	4	3	4	83
87	4	4	4	4	4	4	4	4	4	91
88	3	2	3	3	4	3	3	1	1	73
89	3	3	4	3	4	3	4	2	3	83
90	3	2	3	3	3	3	3	2	3	75



RELIABILITY ANALYSIS - SCALE (ALPHA)

Item-total Statistics Motivasi Memilih Sekolah Fullday (1)

	Scale Mean if Item Deleted	Scale Variance if Item Deleted	Corrected Item- Total Correlation	Alpha if Item Deleted
X01	86.6333	70.2573	.3750	.8322
X02	86.6556	67.7789	.4289	.8289
X03	86.6667	68.1124	.4181	.8294
X04	86.2778	70.6074	.1690*	.8363
X05	86.4778	67.8253	.3326	.8319
X06	87.1333	69.7124	.1680*	.8382
X07	87.2111	68.1684	.2909	.8336
X08	86.3111	67.9021	.5093	.8275
X09	86.5889	69.6605	.3136	.8325
X10	86.6444	69.3778	.3790	.8312
X11	87.0778	68.4321	.2874	.8335
X12	86.5667	69.6416	.3544	.8318
X13	86.5889	67.8179	.4230	.8291
X14	86.6778	69.5017	.2059*	.8363
X15	86.8778	67.2321	.4095	.8292
X16	86.6667	68.2472	.3061	.8328
X17	86.2222	67.3433	.4855	.8273
X18	86.8000	69.0157	.3457	.8315
X19	86.8333	68.0730	.3359	.8317
X20	86.0333	68.2573	.3602	.8309
X21	86.9333	67.5685	.2842	.8347
X22	86.7222	66.3602	.5470	.8250
X23	86.2222	67.3433	.4406	.8283
X24	86.4111	65.0538	.6060	.8222
X25	86.4556	66.9924	.3856	.8300
X26	86.3111	65.5650	.5842	.8233
X27	86.2222	68.1298	.4363	.8290
X28	86.6556	70.1609	.1184*	.8409
X29	86.8889	67.8976	.2652	.8354
X30	86.6333	68.1225	.3112	.8327

Reliability Coefficients

N of Cases = 90.0

N of Items = 30

Alpha = .8360

RELIABILITY ANALYSIS - SCALE (ALPHA)

Item-total Statistics Motivasi Memilih Sekolah Fullday (2)

	Scale Mean if Item Deleted	Scale Variance if Item Deleted	Corrected Item- Total Correlation	Alpha if Item Deleted
X01	74.9778	60.0669	.3726	.8411
X02	75.0000	57.7528	.4284	.8379
X03	75.0111	57.9437	.4312	.8380
X05	74.8222	58.0130	.3117	.8423
X07	75.5556	57.9126	.3061	.8427
X08	74.6556	57.9587	.4979	.8366
X09	74.9333	59.5461	.3067	.8418
X10	74.9889	59.2920	.3709	.8403
X11	75.4222	58.7186	.2535	.8444
X12	74.9111	59.5650	.3420	.8410
X13	74.9333	57.9506	.4050	.8387
X15	75.2222	57.2984	.4035	.8386
X16	75.0111	58.2583	.2979	.8427
X17	74.5667	57.4169	.4780	.8364
X18	75.1444	59.0238	.3304	.8411
X19	75.1778	58.0130	.3356	.8411
X20	74.3778	58.3501	.3434	.8407
X21	75.2778	57.1916	.3094	.8436
X22	75.0667	56.3326	.5587	.8334
X23	74.5667	57.5517	.4192	.8381
X24	74.7556	54.9059	.6388	.8297
X25	74.8000	56.5663	.4245	.8379
X26	74.6556	55.3519	.6207	.8307
X27	74.5667	58.2933	.4107	.8387
X29	75.2333	57.6640	.2778	.8449
X30	74.9778	57.7973	.3341	.8414

Reliability Coefficients

N of Cases = 90.0

N of Items = 26

Alpha = .8446



LAMPIRAN C-2

Uji Validitas dan Reliabilitas

Skala Persepsi Terhadap Kompetisi Berprestasi

PERSEPSI TERHADAP KOMPETISI BERPRESTASI - Valid

No.	X01	X02	X03	X05	X06	X07	X08	X09	X10	X12	X13	X14	X16	X17	X19	X20	X21
1	3	2	2	3	2	4	4	2	2	3	3	3	3	3	2	3	3
2	3	3	3	3	3	4	4	3	3	2	4	4	3	3	2	2	2
3	3	2	3	3	2	3	3	2	2	2	3	3	2	3	2	3	3
4	2	2	2	1	2	2	3	2	2	1	2	2	2	2	3	2	2
5	3	1	1	3	1	4	4	1	2	3	3	3	2	3	2	3	2
6	2	2	3	3	1	3	3	2	2	2	3	3	3	3	2	3	3
7	3	3	3	3	4	3	3	2	2	2	3	2	2	2	2	3	2
8	2	2	2	2	2	3	2	2	1	1	3	2	2	2	2	2	2
9	2	1	1	2	2	3	4	2	1	3	3	3	3	2	2	2	3
10	3	2	2	2	2	3	3	2	2	2	3	3	3	3	2	3	2
11	3	2	2	3	2	3	4	2	2	2	3	3	3	3	2	3	2
12	3	2	2	4	1	3	4	1	3	1	4	3	2	2	2	4	3
13	3	4	3	2	1	4	4	2	1	2	4	3	3	3	2	4	2
14	2	2	2	3	2	3	3	1	1	1	3	3	3	2	2	3	2
15	3	2	3	3	2	2	3	3	2	2	3	3	3	3	2	3	2
16	2	2	2	3	2	2	3	2	2	2	3	3	2	2	2	2	2
17	3	2	2	3	2	3	3	2	2	2	3	3	3	2	2	3	2
18	3	2	2	2	2	3	3	2	2	2	3	3	2	2	2	2	3
19	3	2	2	3	4	4	4	2	2	2	3	3	3	3	2	2	2
20	1	2	2	2	2	3	4	1	2	2	4	3	3	2	2	2	2
21	2	2	2	3	2	4	3	3	2	2	3	3	2	2	2	2	3
22	3	2	1	3	1	3	3	2	1	1	3	3	2	2	2	3	2
23	2	2	2	2	2	2	4	2	2	2	2	3	2	2	2	2	2
24	3	2	2	2	1	3	3	1	1	2	3	2	3	2	2	2	2
25	3	2	2	3	2	3	4	2	2	3	3	3	3	2	2	3	2
26	3	1	2	2	1	3	2	1	1	1	3	3	3	3	1	3	2
27	3	2	2	3	2	4	4	2	2	3	3	3	3	3	2	3	3
28	2	1	1	2	1	3	2	1	1	2	3	2	3	2	2	3	1
29	3	2	2	3	2	3	3	2	2	3	3	3	2	3	2	3	1
30	3	3	2	3	1	3	4	4	1	2	4	4	4	4	2	3	2
31	3	2	2	2	2	3	3	2	2	2	2	3	3	4	2	3	2
32	3	2	3	3	3	4	4	2	2	2	4	4	4	4	2	4	2
33	3	2	2	3	2	3	3	2	1	2	3	4	3	3	2	3	2
34	2	2	2	3	2	4	3	2	2	2	3	2	3	3	2	3	2
35	3	4	4	3	4	4	4	4	3	3	4	4	4	4	2	4	3
36	3	3	2	3	2	4	3	3	2	2	3	2	3	3	2	3	3
37	3	2	2	3	2	4	3	2	2	2	3	3	3	3	4	3	2
38	3	3	3	2	2	4	4	2	2	2	4	4	3	3	2	4	3
39	3	2	2	4	2	3	4	2	1	2	3	3	2	2	2	3	2
40	3	1	1	3	1	3	3	2	2	2	3	3	3	3	2	3	2

PERSEPSI TERHADAP KOMPETISI BERPRESTASI - Valid

No.	X01	X02	X03	X05	X06	X07	X08	X09	X10	X12	X13	X14	X16	X17	X19	X20	X21
41	3	2	2	3	2	4	4	2	2	2	4	4	3	3	2	3	2
42	3	2	3	4	2	3	4	3	2	2	4	4	3	4	1	3	1
43	3	2	2	3	3	3	4	3	2	3	3	3	3	3	2	2	3
44	2	2	2	3	2	3	3	1	2	2	3	2	2	2	2	3	2
45	4	4	3	3	2	3	4	2	2	3	3	3	2	2	2	3	2
46	3	1	2	4	2	4	4	2	2	2	3	3	3	3	2	3	2
47	4	3	2	4	3	4	4	2	2	2	3	4	3	4	2	3	2
48	3	2	2	3	2	3	3	2	2	2	3	2	2	3	2	3	2
49	3	3	1	1	2	4	4	3	2	3	3	4	2	3	2	2	2
50	3	2	2	3	2	4	4	2	2	2	3	4	3	3	2	3	2
51	4	1	2	4	2	4	4	1	2	2	3	4	3	3	2	3	2
52	3	2	2	2	2	3	3	2	2	2	3	3	2	3	2	3	2
53	3	1	4	3	3	3	4	3	2	2	4	3	3	3	2	2	2
54	3	3	1	2	1	4	4	1	1	1	4	4	4	4	1	4	1
55	2	2	2	2	2	4	2	2	2	2	2	2	2	2	2	2	2
56	4	3	2	3	2	4	2	1	2	4	3	2	4	3	2	4	2
57	3	2	2	3	2	4	3	3	2	3	3	3	3	2	2	3	2
58	3	2	2	3	2	4	3	2	2	3	3	3	3	3	1	3	2
59	2	3	3	4	2	4	4	2	2	3	3	4	3	3	2	3	2
60	2	2	2	3	2	3	3	2	2	2	3	3	3	2	2	2	2
61	4	2	2	3	2	3	4	1	1	2	3	4	2	2	2	2	3
62	4	2	2	3	2	4	4	2	2	2	4	4	3	4	2	3	2
63	3	2	2	3	2	4	4	2	2	2	4	3	4	3	2	4	2
64	2	3	2	4	3	4	3	4	1	4	2	3	2	2	2	3	2
65	3	2	2	3	1	4	4	1	1	1	3	3	3	3	2	3	2
66	3	2	2	3	2	3	2	2	2	3	3	3	3	3	2	2	2
67	1	1	1	3	1	3	3	2	1	3	2	3	2	3	2	2	2
68	3	3	2	3	1	4	4	1	1	2	3	3	3	3	2	4	2
69	2	2	3	2	2	3	3	2	2	2	2	3	3	3	2	2	2
70	4	3	2	3	2	3	4	2	3	1	3	4	3	2	2	2	3
71	4	2	1	3	1	4	2	1	2	2	4	4	3	2	1	2	2
72	3	2	2	3	3	4	3	4	2	3	3	3	3	3	2	3	2
73	2	3	2	4	3	4	4	1	4	2	4	3	3	3	3	4	2
74	2	2	2	2	2	3	4	2	2	3	2	3	3	2	3	2	2
75	3	2	4	4	2	3	3	1	2	2	2	3	3	2	3	3	3
76	3	2	3	3	2	4	4	2	2	2	3	3	3	3	2	3	2
77	3	2	2	3	2	3	4	1	2	2	3	4	2	2	2	3	2
78	4	1	1	3	1	4	4	1	4	3	4	4	2	2	2	2	2
79	2	2	3	3	2	4	3	2	2	1	3	3	3	3	2	3	2
80	2	2	2	2	3	4	3	3	2	3	3	2	3	2	2	3	3

PERSEPSI TERHADAP KOMPETISI BERPRESTASI - Valid

No.	X01	X02	X03	X05	X06	X07	X08	X09	X10	X12	X13	X14	X16	X17	X19	X20	X21
81	3	3	3	3	3	4	3	2	3	3	4	3	3	4	4	3	4
82	3	4	3	3	3	3	2	3	3	3	3	3	4	3	3	3	4
83	2	2	2	3	2	3	4	3	1	3	3	3	3	4	2	3	2
84	2	1	1	4	1	3	1	1	4	2	4	1	4	2	2	4	2
85	3	1	1	1	3	4	4	1	2	4	4	4	3	4	1	1	1
86	4	4	4	3	4	3	4	4	4	3	3	4	3	3	3	3	3
87	2	1	1	2	1	3	3	2	1	1	3	3	3	3	2	3	2
88	3	4	3	4	4	3	4	2	3	3	4	4	4	3	2	1	2
89	3	3	4	3	3	4	3	3	3	4	3	3	2	3	3	4	3
90	3	2	2	3	2	3	3	3	2	2	3	3	3	3	3	3	2



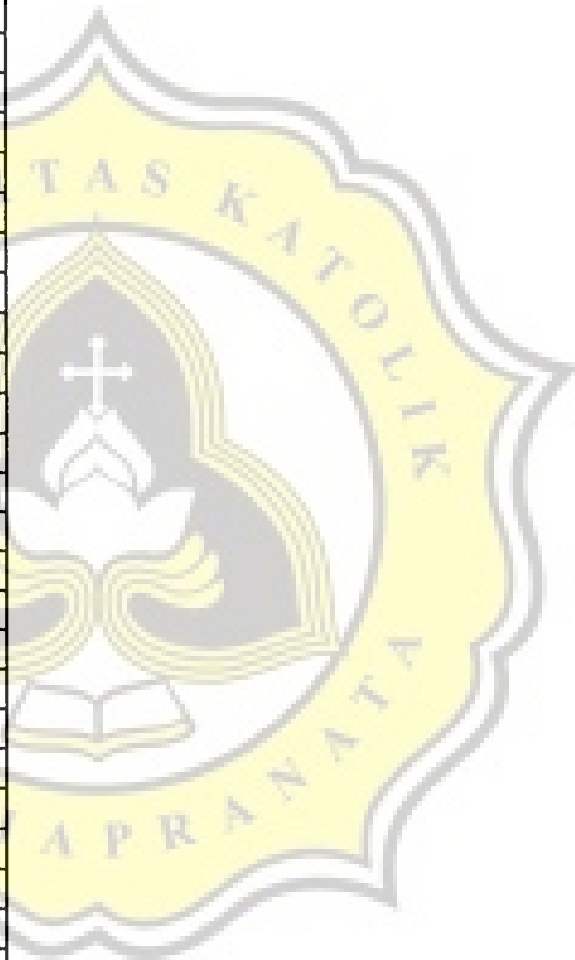
PERSEPSI TERHADAP KOMPETISI BERPRESTASI - Valid

No.	X22	X23	X24	X25	X26	X27	PTKB
1	2	3	2	3	4	2	63
2	3	2	2	1	3	2	64
3	2	2	3	3	2	2	58
4	2	2	3	3	2	2	48
5	3	2	2	2	3	2	55
6	2	2	3	2	3	2	57
7	3	2	3	3	2	2	59
8	2	2	2	2	2	2	46
9	3	2	2	3	3	1	53
10	2	2	2	2	3	2	55
11	3	3	3	2	3	2	60
12	4	3	4	3	3	1	62
13	2	2	3	3	4	4	65
14	2	2	3	2	3	2	52
15	3	2	3	2	3	2	59
16	2	2	2	2	1	2	49
17	2	2	2	2	3	3	56
18	2	2	2	3	3	2	54
19	2	2	3	2	3	3	61
20	2	1	3	3	2	2	52
21	2	2	2	2	3	2	55
22	2	2	2	3	3	2	51
23	2	2	2	2	2	2	49
24	1	1	2	2	3	2	47
25	2	1	3	2	3	2	57
26	2	2	2	3	3	2	49
27	2	3	3	4	3	2	64
28	2	2	3	2	2	2	45
29	3	3	2	2	3	2	57
30	3	3	3	1	4	2	65
31	3	1	3	3	2	2	56
32	2	1	3	2	2	2	64
33	3	3	2	3	3	2	59
34	2	1	1	1	3	1	51
35	4	4	4	3	4	2	82
36	3	3	3	2	2	2	61
37	2	3	2	2	2	2	59
38	3	4	3	4	4	2	70
39	2	2	2	2	3	2	55
40	2	2	3	2	3	2	54



PERSEPSI TERHADAP KOMPETISI BERPRESTASI - Valid

No.	X22	X23	X24	X25	X26	X27	PTKB
11	3	2	2	4	3	2	63
12	2	2	1	2	3	1	59
13	2	2	3	2	2	3	61
14	2	2	3	2	4	2	53
15	3	2	3	2	2	2	61
16	2	3	2	2	3	2	59
17	3	2	2	1	2	2	63
18	2	3	2	2	2	2	54
19	4	3	4	3	3	2	63
20	3	2	2	2	3	2	60
21	2	2	2	3	3	2	60
22	2	2	2	2	3	2	54
23	2	1	3	1	4	2	60
24	1	3	3	2	3	3	58
25	2	2	2	2	2	2	48
26	1	1	1	1	4	2	57
27	3	3	3	2	3	2	61
28	3	2	3	2	3	1	58
29	1	2	4	4	4	2	66
30	2	2	3	2	3	2	54
31	2	2	3	2	3	2	56
32	3	2	3	2	2	2	63
33	3	3	3	2	3	2	64
34	2	1	3	2	3	2	59
35	3	3	2	3	3	2	57
36	3	2	3	2	3	2	57
37	2	2	2	2	3	1	47
38	3	3	3	4	4	1	62
39	2	2	2	2	2	2	52
40	3	2	3	1	2	1	58
41	4	1	2	2	2	2	53
42	3	2	3	2	3	2	63
43	1	4	4	4	4	1	69
44	2	2	3	2	2	2	54
45	2	3	4	4	4	2	64
46	3	2	3	2	2	1	59
47	3	2	3	2	3	2	57
48	2	2	2	2	2	2	56
49	3	2	2	3	3	2	58
50	2	2	3	2	2	2	57



PERSEPSI TERHADAP KOMPETISI BERPRESTASI - Valid

No.	X22	X23	X24	X25	X26	X27	PTKB
81	3	3	3	4	3	3	74
82	3	3	4	3	4	4	74
83	3	3	3	2	3	2	61
84	4	2	4	2	3	2	56
85	1	1	1	2	4	1	52
86	3	3	3	3	3	3	77
87	2	2	3	3	3	2	51
88	3	3	3	4	3	3	72
89	4	3	3	4	3	4	75
90	3	2	3	2	2	2	59



RELIABILITY ANALYSIS - SCALE (ALPHA)

Item-total Statistics Persepsi terhadap Kompetisi Berprestasi (1)

	Scale Mean if Item Deleted	Scale Variance if Item Deleted	Corrected Item- Total Correlation	Alpha if Item Deleted
X01	66.3667	52.4146	.3173	.8047
X02	67.0111	49.2471	.5693	.7925
X03	67.0222	49.9321	.5178	.7953
X04	66.1333	55.1506	.0366*	.8151
X05	66.3222	52.6029	.2808	.8062
X06	67.1222	49.8838	.5045	.7958
X07	65.7778	52.5568	.3521	.8035
X08	65.8000	52.7236	.2596	.8072
X09	67.1444	51.2935	.3487	.8034
X10	67.2111	50.8650	.4530	.7987
X11	66.1778	53.7658	.1859*	.8098
X12	66.9444	51.9632	.3231	.8045
X13	66.0444	52.6946	.3438	.8038
X14	66.0778	52.3197	.3260	.8043
X15	66.8667	53.6449	.1450*	.8130
X16	66.3556	52.7036	.3236	.8045
X17	66.4111	51.7729	.3858	.8018
X18	66.8667	53.3753	.1870*	.8105
X19	67.1111	53.5605	.2815	.8062
X20	66.3556	52.3441	.3076	.8051
X21	66.9889	52.2134	.4096	.8015
X22	66.7333	51.6360	.3551	.8030
X23	66.9667	50.8416	.4549	.7986
X24	66.5333	51.7124	.3554	.8030
X25	66.8000	51.7798	.3031	.8057
X26	66.3222	52.2433	.3183	.8046
X27	67.1556	52.8744	.3108	.8050

Reliability Coefficients

N of Cases = 90.0

N of Items = 27

Alpha = .8100

RELIABILITY ANALYSIS - SCALE (ALPHA)

Item-total Statistics Persepsi terhadap Kompetisi Berprestasi (2)

	Scale Mean if Item Deleted	Scale Variance if Item Deleted	Corrected Item- Total Correlation	Alpha if Item Deleted
X01	55.7000	45.2236	.3074	.8151
X02	56.3444	41.9362	.5985	.8005
X03	56.3556	42.7261	.5300	.8043
X05	55.6556	45.1272	.3015	.8155
X06	56.4556	43.1946	.4613	.8077
X07	55.1111	45.5381	.3176	.8146
X08	55.1333	45.2180	.2819	.8165
X09	56.4778	44.1624	.3414	.8141
X10	56.5444	44.0036	.4187	.8101
X12	56.2778	45.2591	.2649	.8175
X13	55.3778	45.4287	.3408	.8138
X14	55.4111	44.8291	.3522	.8132
X16	55.6889	45.3853	.3271	.8142
X17	55.7444	44.5295	.3877	.8116
X19	56.4444	46.2047	.2830	.8159
X20	55.6889	44.8684	.3306	.8142
X21	56.3222	45.1197	.3877	.8120
X22	56.0667	44.5573	.3395	.8139
X23	56.3000	43.2685	.5021	.8060
X24	55.8667	44.1169	.3959	.8111
X25	56.1333	44.4315	.3136	.8156
X26	55.6556	44.9924	.3167	.8148
X27	56.4889	45.5336	.3158	.8147

Reliability Coefficients

N of Cases = 90.0

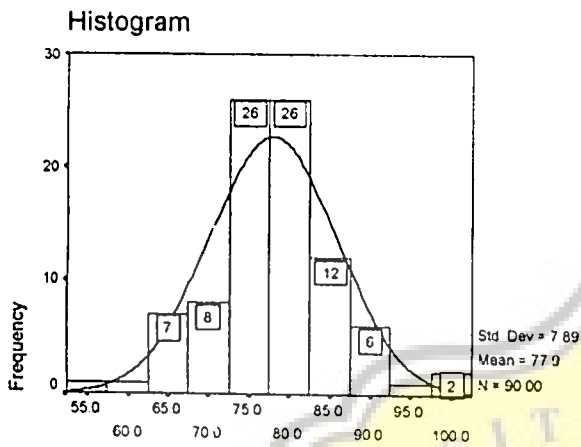
N of Items = 23

Alpha = .8192

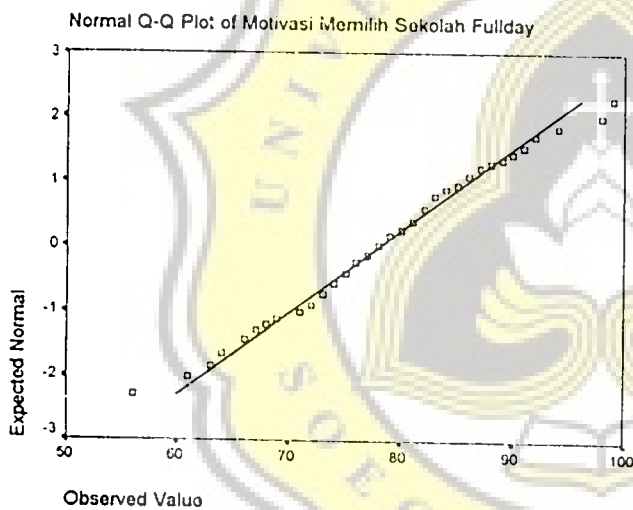


LAMPIRAN D
UJI NORMALITAS SEBARAN

Motivasi Memilih Sekolah Fullday



Motivasi Memilih Sekolah Fullday



NPar Tests

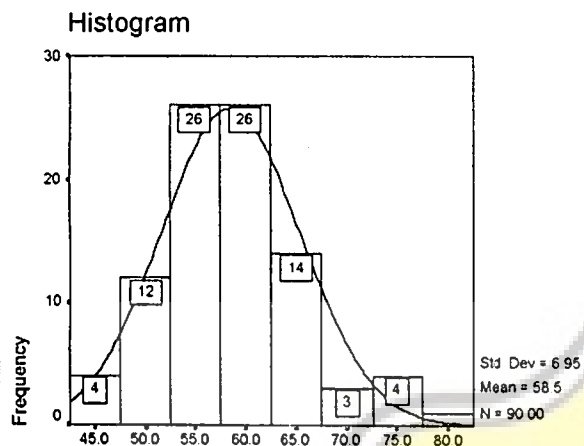
One-Sample Kolmogorov-Smirnov Test

		Motivasi Memilih Sekolah Fullday
N		90
Normal Parameters ^{a,b}	Mean	77.94
	Std. Deviation	7.89
	Most Extreme Differences	Absolute
	Positive	.070
	Negative	-.076
Kolmogorov-Smirnov Z		.726
Asymp. Sig. (2-tailed)		.668

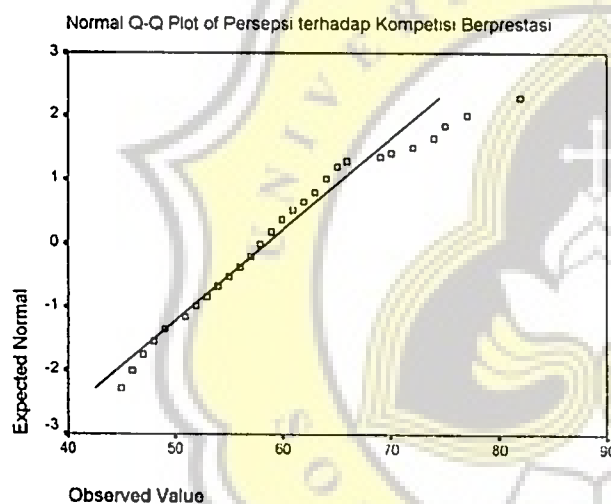
a. Test distribution is Normal.

b. Calculated from data.

Persepsi terhadap Kompetensi Berprestasi



Persepsi terhadap Kompetensi Berprestasi



NPar Tests

One-Sample Kolmogorov-Smirnov Test

		Persepsi terhadap Kompetensi Berprestasi
N		90
Normal Parameters ^{a,b}	Mean	58.51
	Std. Deviation	6.95
Most Extreme Differences	Absolute	.094
	Positive	.094
	Negative	-.047
Kolmogorov-Smirnov Z		.894
Asymp. Sig. (2-tailed)		.402

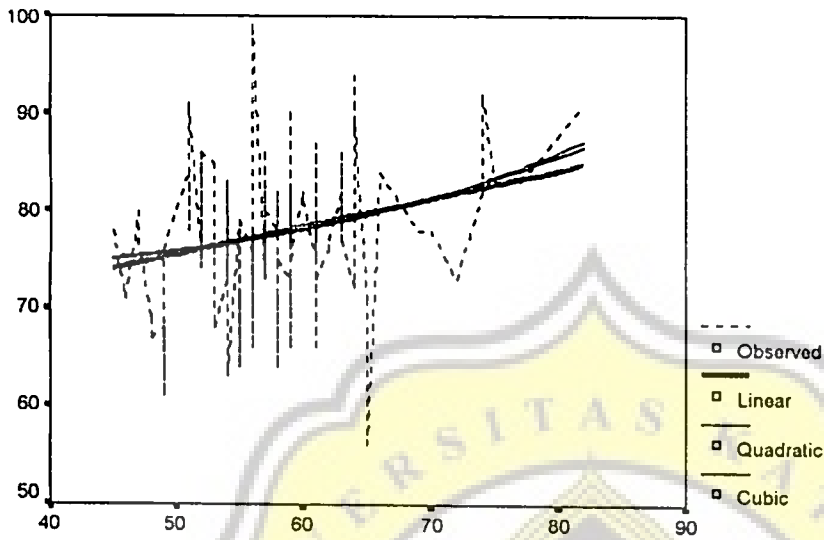
a. Test distribution is Normal.

b. Calculated from data.



LAMPIRAN E
UJI LINEARITAS HUBUNGAN

Motivasi Memilih Sekolah Fullday



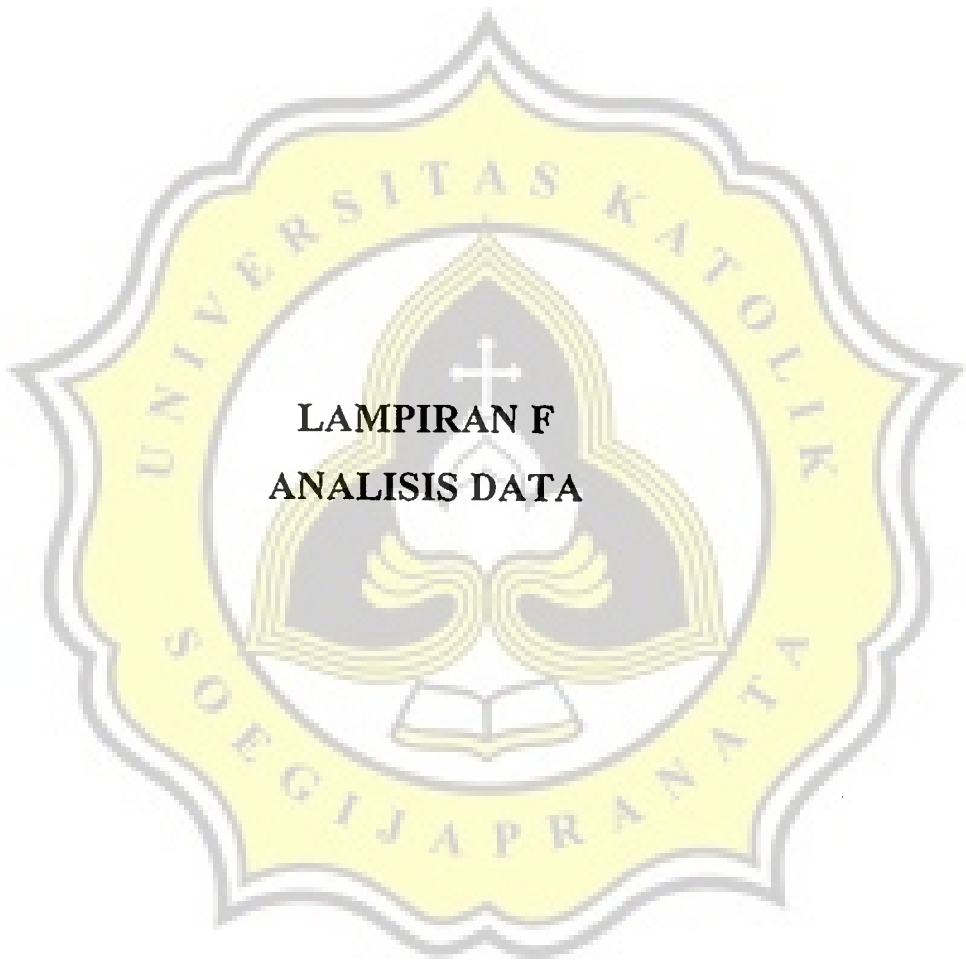
Persepsi terhadap Kompetisi Berprestasi

Independent: PTKB

Dependent	Mth	Rsq	d.f.	F	Sigf	b0	b1	b2	b3
MMSF	LIN	.065	88	6.15	.015	60.9785	.2900		
MMSF	QUA	.068	87	3.15	.048	78.7869	-.3011	.0048	
9 MMSF	CUB	.068	87	3.18	.046	74.1491		-.0012	3.8E-05

Notes:

! Tolerance limits reached; some dependent variables were not entered.



LAMPIRAN F
ANALISIS DATA

Correlations

Correlations

		Persepsi terhadap Kompetisi Berprestasi	Motivasi Memilih Sekolah Fullday
Persepsi terhadap Kompetisi Berprestasi	Pearson Correlation	1.000	.256**
	Sig. (1-tailed)	.	.008
	N	90	90
Motivasi Memilih Sekolah Fullday	Pearson Correlation	.256**	1.000
	Sig. (1-tailed)	.008	.
	N	90	90

** . Correlation is significant at the 0.01 level (1-tailed).



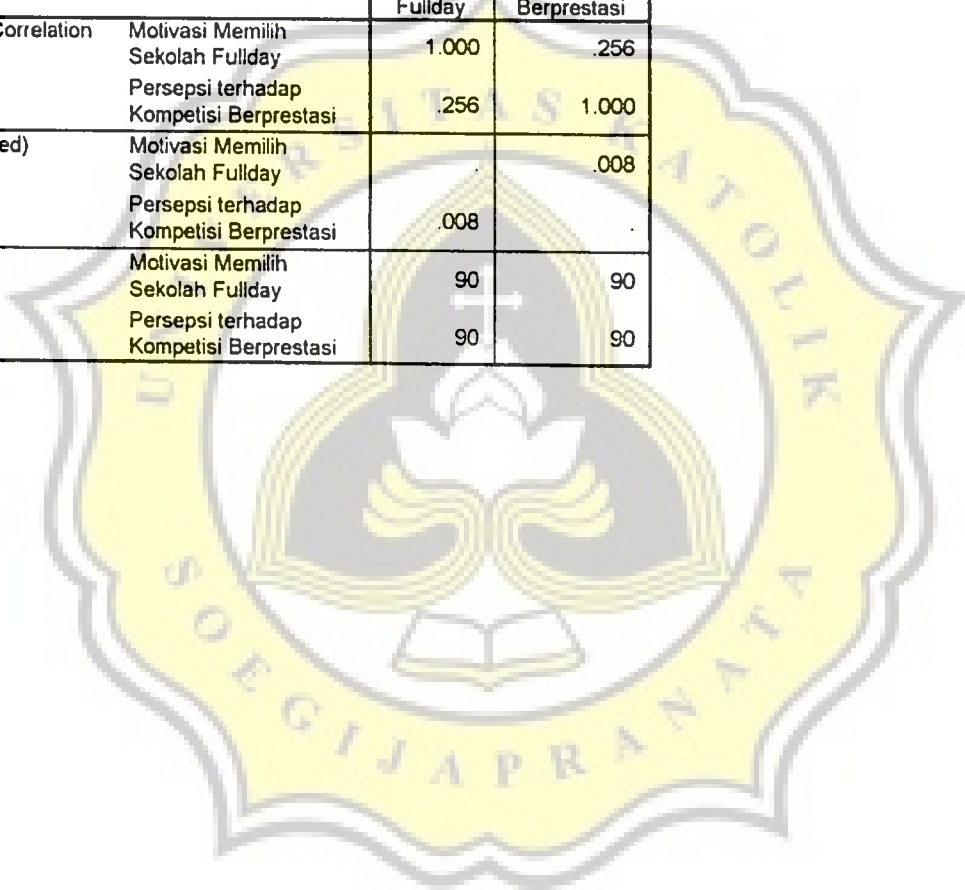
Regression

Descriptive Statistics

	Mean	Std. Deviation	N
Motivasi Memilih Sekolah Fullday	77.94	7.89	90
Persepsi terhadap Kompetisi Berprestasi	58.51	6.95	90

Correlations

		Motivasi Memilih Sekolah Fullday	Persepsi terhadap Kompetisi Berprestasi
Pearson Correlation	Motivasi Memilih Sekolah Fullday	1.000	.256
	Persepsi terhadap Kompetisi Berprestasi	.256	1.000
Sig. (1-tailed)	Motivasi Memilih Sekolah Fullday		.008
	Persepsi terhadap Kompetisi Berprestasi	.008	
N	Motivasi Memilih Sekolah Fullday	90	90
	Persepsi terhadap Kompetisi Berprestasi	90	90





LAMPIRAN G
SURAT IZIN PENELITIAN

Nomor : B.2.01/176 /UKS.07/X/2005

24 Oktober 2005

Lamp. :

Hal : Ijin Penelitian

Yth, Kepala Sekolah
SMU Kristen Satya Wacana Salatiga
Di
Tempat



Dengan hormat,

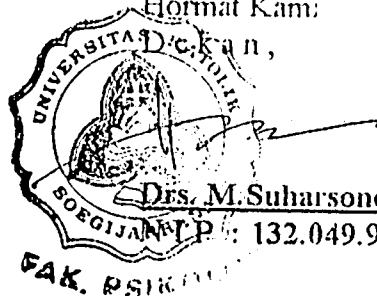
Kami mohon bantuan Bapak/Ibu, untuk berkenan memberikan ijin kepada mahasiswa/i Fakultas Psikologi Unika Soegijapranata Semarang tersebut dibawah ini :

Nama : Angela Devi I. P
NIM / NIRM : 01.40.0022
Tempat /Tg/Lahir : Salatiga / 31 Desember 1982
Alamat : Jl. Tinjomoyo No - 3
Semarang

Akan mengadakan Penelitian di SMU Kristen Satya Wacana Salatiga , dalam rangka Penyusunan Tugas Skripsi dengan Judul : *"Motivasi Memilih Sekolah Full Day Ditinjau dari Persepsi Terhadap Kompetensi Berprestasi pada Siswa SMU "*

Denikian atas bantuan serta kerja sama Bapak/Ibu, kami mengucapkan terima kasih.

Hormat Kami



Tembusan : Yth.
- Mhs. Yang Bersangkutan





SMA KRISTEN SATYA WACANA
(LABORATORIUM UKSW)

Jl. Diponegoro 52-60, Salatiga. 50711 – Indonesia
Telp./Fax. (0298) 323652
Home page : <http://www.uksw.edu/lab/>
Email : sekolahlab@yahoo.com

SURAT KETERANGAN

Nomor : 064/SMAKSW/P-16/2005

Kepala SMA Kristen Satya Wacana Salatiga menerangkan dengan sesungguhnya bahwa:

Nama : Angela Devi I P
NIM : 01.40.0022
Progdi : Psikologi
Fakultas Psikologi Univ. Katolik
Soegijapranata Semarang

Yang bersangkutan telah melaksanakan penelitian di SMA Kristen Satya Wacana Salatiga dalam rangka penulisan skripsi dengan judul *Motivasi Memilih Sekolah Full Day Ditinjau dari Persepsi Terhadap Kompetisi Berprestasi pada Siswa SMU.*

Surat keterangan ini dibuat untuk dapat dipergunakan seperlunya.

Salatiga, 15 November 2005

Kepala Sekolah,

Mawardi, S.Pd., M.Pd.

