

The logo of Universitas Katolik Soegijapranata is a yellow shield-shaped emblem with a scalloped border. Inside the shield, there is a central figure of a person with arms raised in prayer, set against a background of a stylized church dome. The text "UNIVERSITAS KATOLIK" is written along the top inner edge of the shield, and "SOEGIJAPRANATA" is written along the bottom inner edge. The central figure is rendered in a light grey color.

LAMPIRAN A
SKALA PENELITIAN
SKALA KECEMASAN KEPUASAN SEKSUAL

IDENTITAS DIRI

No :
Usia :
Tempat Tinggal :
Pendidikan : SMU/ S1/ S2 (coret yang tidak sesuai)
Proses Persalinan : Alami/ Caesar (coret yang tidak sesuai)
Tgl/Bln/Thn prsalinan istri :
Usia Anak :
Anak Ke : 1 / 2 / 3 / 4 / 5

PETUNJUK PENGISIAN :

Pada lembar skala ini, bapak-bapak akan mendapatkan sejumlah pernyataan yang harus dijawab semua. Pilihan jawaban hendaknya didasarkan atas apa yang bapak-bapak pikirkan, rasakan, dan sesuai dengan keadaan bapak-bapak sendiri. jangan terpengaruh jawaban dari orang lain. Semua jawaban adalah benar, tidak ada yang salah. Seluruh jawaban yang bapak-bapak berikan dijamin kerahasiaannya oleh peneliti.

Pada skala ini, bapak-bapak diminta untuk memilih **salah satu jawaban** yang paling sesuai dengan diri bapak-bapak. Cara untuk memberikan jawaban tersebut dengan memberikan **tanda silang (x)** pada

SS : Sangat Sesuai
S : Sesuai
TS : Tidak Sesuai
STS : Sangat Tidak Sesuai

Contoh :

1	Setiap hari saya berhubungan seksual dengan istri	SS	S	TS	STS
---	---	----	---	----	-----

Jawaban tersebut diatas menunjukkan bahwa jawaban bapak sesuai dengan pernyataan "setiap hari saya berhubungan seksual dengan istri", apabila bapak-bapak ingin mengganti jawaban, maka berilah **tanda sama dengan (=)** kemudian gantilah jawaban bapak-bapak, seperti contoh berikut :

1	Setiap hari saya berhubungan seksual dengan istri	SS	S	TS	STS
---	---	----	---	----	-----

Jawaban tersebut menunjukkan jawaban bapak sangat sesuai dengan pernyataan "setiap hari saya berhubungan seksual dengan istri"

Akhir kata terimakasih yang teramat dalam atas bantuan dan partisipasi bapak-bapak dalam pengisian skala ini.

No	Pernyataan	SS	S	TS	STS
1	kehilangan minat seksual terhadap istri dapat membuat saya sakit kepala	SS	S	TS	STS
2	hubungan seksual dengan istri tetap rutin dilakukan setelah istri melahirkan	SS	S	TS	STS
3	detak jantung saya bertambah cepat jika membayangkan mengalami impotensi ketika berhubungan seksual dengan istri	SS	S	TS	STS
4	Saya bergairah ketika berhubungan seksual dengan istri	SS	S	TS	STS
5	saya menjadi sering sakit kepala setelah mengalami gangguan ejakulasi saat berhubungan intim sejak istri melahirkan	SS	S	TS	STS
6	meskipun mengalami gangguan ejakulasi saya tetap merasa sehat dan segar	SS	S	TS	STS
7	saya menjadi mudah marah jika istri tidak mengerti bahwa saya ingin berhubungan seksual dengannya	SS	S	TS	STS
8	konsentrasi tetap penuh terhadap pekerjaan meskipun kehilangan minat seksual	SS	S	TS	STS
9	gangguan ereksi saat berhubungan seksual dengan istri dapat membuat kepercayaan diri saya menurun	SS	S	TS	STS
10	saya tidak akan membiarkan ketakutan akan impotensi mengganggu hidup saya	SS	S	TS	STS
11	mengalami gangguan orgasme membuat saya menjadi mudah marah dan tersinggung	SS	S	TS	STS
12	saya tetap merasa bahagia meskipun mengalami gangguan orgasme	SS	S	TS	STS
13	setelah istri saya melahirkan, saya kehilangan minat berhubungan seksual dengan istri	SS	S	TS	STS
14	walaupun jarang berhubungan seksual badan saya tetap sehat dan segar	SS	S	TS	STS

15	kepala saya terasa sakit jika membayangkan tidak dapat ereksi pada saat bercumbu dengan istri	SS	S	TS	STS
16	saya bersemangat ketika mampu melayani istri dalam berhubungan seksual	SS	S	TS	STS
17	perubahan fisik istri setelah melahirkan membuat ejakulasi saya menjadi terganggu	SS	S	TS	STS
18	jantung saya tetap berdetak normal walaupun sering mengalami gangguan orgasme	SS	S	TS	STS
19	kehilangan minat seksual terhadap istri dapat merusak konsentrasi kerja saya	SS	S	TS	STS
20	tidak adanya minat seksual saya terhadap istri saya tetap merasa bahagia	SS	S	TS	STS
21	saya menjadi mudah marah dan tersinggung ketika mengalami kesulitan ereksi saat berhubungan seksual dengan istri	SS	S	TS	STS
22	kesulitan ereksi bukanlah masalah yang harus dipermasalahkan karena saat ini sudah banyak obatnya	SS	S	TS	STS
23	saya menjadi sulit berkonsentrasi ketika istri merasa kurang nyaman berhubungan seksual dengan kondisi telah melahirkan	SS	S	TS	STS
24	menurut saya dapat atau tidaknya mencapai orgasme bukanlah suatu hal yang harus dipermasalahkan	SS	S	TS	STS

The logo of Universitas Katolik Soegijapranata is a yellow shield-shaped emblem with a scalloped border. Inside the shield, there is a stylized black and white graphic of a church facade with a central archway and a book at the base. The text "UNIVERSITAS KATOLIK" is written in a semi-circle at the top, and "SOEGIJAPRANATA" is written in a semi-circle at the bottom.

LAMPIRAN B
DATA KASAR SKALA PENELITIAN
SKALA KECEMASAN KEPUASAN SEKSUAL

KECEMASAN KEPUASAN SEKSUAL SUAMI

No.	X01	X02	X03	X04	X05	X06	X07	X08	X09	X10	X11	X12	X13	X14	X15	X16	X17
1	4	4	4	3	3	3	2	4	3	2	4	2	2	4	3	3	2
2	3	3	3	1	4	1	4	2	1	3	2	2	3	1	4	4	
3	3	3	3	3	3	3	3	3	3	3	3	3	3	2	3	3	3
4	2	3	3	3	3	3	3	3	3	1	2	3	2	2	3	2	3
5	4	3	4	4	4	3	4	4	4	4	3	4	2	4	4	2	1
6	3	3	3	3	2	3	3	3	3	3	2	3	3	3	3	3	3
7	3	2	3	2	3	3	3	2	3	3	3	3	2	3	3	2	3
8	4	3	3	4	2	4	4	3	4	4	4	4	2	4	3	4	4
9	3	3	3	3	3	3	4	3	4	1	3	4	3	2	4	2	4
10	2	2	3	3	2	3	3	3	3	3	2	3	3	2	3	3	3
11	3	3	3	3	3	3	3	3	3	2	3	3	2	3	4	2	3
12	4	3	4	3	4	3	4	3	4	4	4	4	2	3	3	4	4
13	3	3	3	2	3	3	3	3	3	3	3	3	2	3	3	2	3
14	1	3	1	2	4	3	2	3	2	3	2	3	3	2	3	2	3
15	2	2	2	2	3	3	3	3	4	4	4	4	3	2	3	2	3
16	2	3	2	3	3	3	3	3	2	3	2	3	3	2	3	2	3
17	2	2	2	2	2	3	3	3	2	1	2	1	3	3	2	2	3
18	2	2	2	3	4	3	3	3	2	2	2	2	3	1	3	2	3
19	1	2	1	3	3	3	2	3	2	2	2	2	3	2	3	2	3
20	2	3	2	3	3	3	3	3	2	2	2	2	3	3	4	2	3
21	2	3	2	3	3	3	3	3	2	2	2	2	3	2	2	2	3
22	2	2	2	2	3	3	3	3	2	3	2	3	3	2	2	2	3
23	2	3	2	3	3	3	3	3	2	3	2	3	3	1	1	2	3
24	2	2	2	3	3	3	4	3	2	2	2	2	3	2	2	2	3
25	2	1	2	3	3	3	3	3	2	4	2	4	3	2	3	2	3
26	2	2	2	3	2	3	2	3	2	3	2	3	3	2	3	2	3
27	2	3	2	3	3	3	3	2	3	2	3	2	3	2	2	2	2
28	2	3	2	3	3	3	3	3	2	2	2	2	3	3	2	2	3
29	2	3	2	3	3	3	3	3	2	2	2	2	3	2	2	2	3
30	2	3	2	3	3	3	3	3	2	3	2	3	3	2	3	2	3
31	2	2	1	3	3	3	3	3	4	4	4	4	3	2	3	2	3
32	1	2	1	3	3	3	3	3	3	2	3	2	3	2	2	2	3
33	1	3	2	2	2	3	1	3	2	2	2	1	1	2	1	2	1
34	2	3	2	3	2	3	2	2	3	2	3	3	2	3	1	2	3
35	3	3	3	3	3	3	3	3	3	3	3	3	3	3	3	3	3
36	3	1	3	2	1	2	2	3	3	2	2	3	2	1	3	2	3
37	2	3	3	4	3	3	3	3	3	2	3	3	1	2	3	1	3
38	3	2	4	2	2	2	3	4	3	3	3	4	2	3	3	2	3
39	3	3	3	3	3	3	2	3	3	3	3	3	3	3	3	3	3
40	3	4	3	3	4	2	3	4	4	1	4	4	3	4	4	2	4

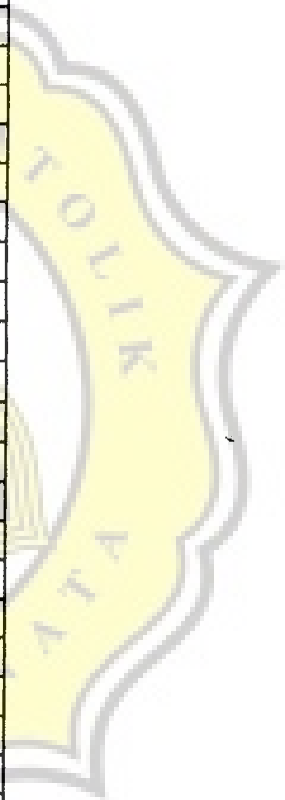
KECEMASAN KEPUASAN SEKSUAL SUAMI

No.	X01	X02	X03	X04	X05	X06	X07	X08	X09	X10	X11	X12	X13	X14	X15	X16	X17
41	3	3	3	3	3	3	3	3	3	3	3	3	3	2	3	3	3
42	1	2	3	2	3	3	2	3	3	1	3	3	2	2	3	3	3
43	3	3	2	3	2	3	3	3	3	2	3	3	3	3	3	3	3
44	3	3	3	3	3	3	3	3	3	3	3	3	3	3	3	3	3
45	2	2	2	3	2	3	3	3	3	1	1	3	1	2	3	1	2
46	1	1	1	2	3	2	2	3	2	1	2	1	2	2	3	2	3
47	2	2	2	3	3	3	2	2	2	2	2	2	3	2	2	1	2
48	2	2	2	2	3	3	2	3	2	2	2	2	3	2	3	2	3
49	1	1	1	2	1	2	2	3	1	2	1	2	2	1	2	2	3
50	2	3	2	3	3	3	2	2	2	2	2	2	3	2	1	1	2
51	2	3	2	3	3	3	3	3	2	3	2	3	3	2	2	2	3
52	2	3	2	3	3	3	3	3	2	2	2	2	3	2	2	2	3
53	2	3	2	2	3	3	2	3	2	2	2	2	3	2	2	2	3
54	1	2	1	3	3	1	2	2	1	2	1	2	1	3	2	1	2
55	2	3	2	3	3	3	2	3	2	2	2	2	3	2	2	2	3
56	1	2	1	3	3	3	3	3	2	2	2	2	3	2	2	2	3
57	1	2	1	4	3	2	3	3	3	3	3	3	3	2	3	2	3
58	2	2	2	3	2	3	3	3	3	2	3	2	3	2	3	2	3
59	1	2	1	2	4	1	2	2	1	2	1	2	3	1	2	1	2
60	2	3	2	3	4	3	4	3	2	2	2	2	3	3	3	2	3
61	1	2	1	4	4	3	3	3	2	3	2	3	3	2	3	4	3
62	3	3	3	3	4	3	3	2	3	2	3	3	3	2	3	2	3
63	2	3	2	3	4	3	3	3	3	3	2	3	3	3	3	3	3
64	2	3	2	1	4	2	2	2	2	2	2	2	2	2	3	2	2



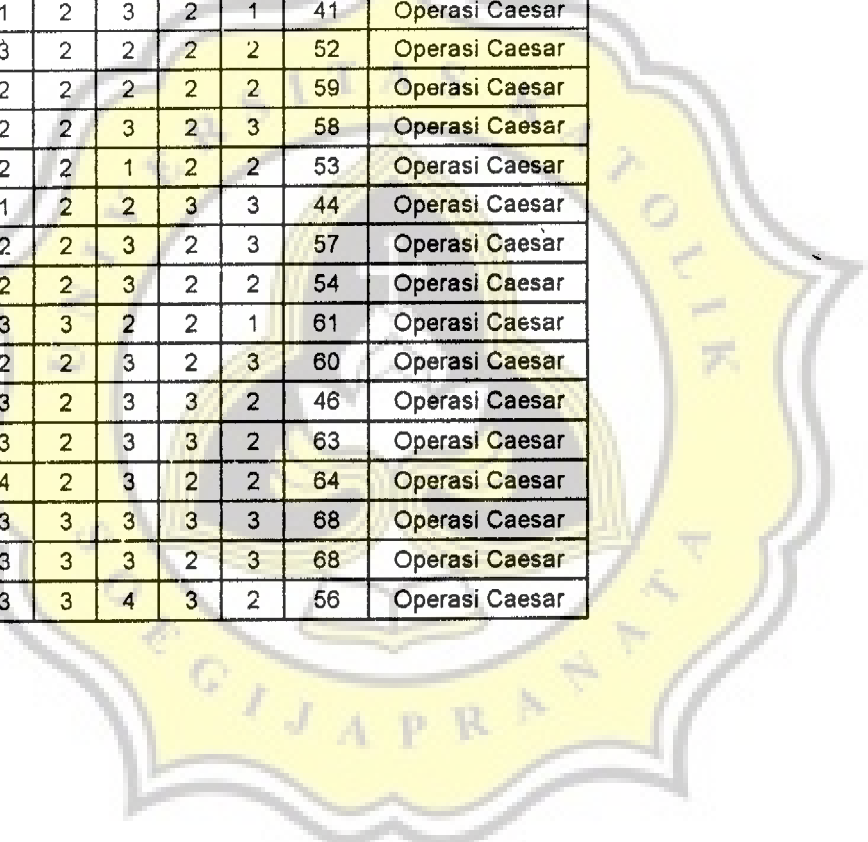
KECEMASAN KEPUASAN SEKSUAL SUAMI

No.	X18	X19	X20	X21	X22	X23	X24	KKSS	PP
1	3	4	2	1	1	4	4	72	Persalinan Alami
2	3	3	2	3	4	3	3	65	Persalinan Alami
3	3	3	3	3	3	3	3	71	Persalinan Alami
4	3	3	2	3	3	3	3	64	Persalinan Alami
5	4	4	2	2	3	3	3	79	Persalinan Alami
6	3	3	3	3	3	3	3	70	Persalinan Alami
7	3	2	2	2	3	3	2	63	Persalinan Alami
8	4	3	3	4	4	4	3	85	Persalinan Alami
9	3	3	2	2	3	3	4	72	Persalinan Alami
10	3	3	3	3	3	2	2	65	Persalinan Alami
11	3	3	2	2	2	3	2	66	Persalinan Alami
12	4	4	3	3	3	4	4	85	Persalinan Alami
13	3	3	2	2	2	3	3	66	Persalinan Alami
14	2	3	3	2	2	3	4	61	Persalinan Alami
15	4	4	2	2	2	3	2	68	Persalinan Alami
16	2	3	3	2	2	3	3	63	Persalinan Alami
17	2	1	3	2	3	2	2	53	Persalinan Alami
18	2	2	4	2	3	2	2	59	Persalinan Alami
19	2	2	3	2	1	2	3	54	Persalinan Alami
20	2	2	2	2	2	2	2	59	Persalinan Alami
21	2	2	2	2	2	3	2	57	Persalinan Alami
22	2	3	2	3	2	2	2	58	Persalinan Alami
23	2	3	2	2	2	2	2	57	Persalinan Alami
24	2	2	4	2	2	1	1	56	Persalinan Alami
25	2	4	2	2	3	3	2	63	Persalinan Alami
26	2	3	3	3	2	2	1	58	Persalinan Alami
27	3	2	2	2	3	2	2	58	Persalinan Alami
28	2	2	3	2	3	3	2	60	Persalinan Alami
29	2	2	2	2	2	2	2	56	Persalinan Alami
30	2	3	3	2	3	2	2	62	Persalinan Alami
31	4	4	2	2	2	3	2	68	Persalinan Alami
32	3	2	2	2	2	3	3	58	Persalinan Alami
33	1	4	1	1	2	1	2	43	Operasi Caesar
34	3	2	2	2	3	3	2	58	Operasi Caesar
35	3	3	3	3	2	3	3	71	Operasi Caesar
36	3	3	2	2	1	2	2	53	Operasi Caesar
37	3	3	1	3	4	3	3	65	Operasi Caesar
38	3	3	1	2	2	3	3	65	Operasi Caesar
39	3	3	3	3	3	3	3	71	Operasi Caesar
40	4	3	2	3	3	3	4	78	Operasi Caesar



KECEMASAN KEPUASAN SEKSUAL SUAMI

No.	X18	X19	X20	X21	X22	X23	X24	KKSS	PP
41	3	3	3	3	3	3	3	71	Operasi Caesar
42	3	3	3	3	2	2	3	61	Operasi Caesar
43	2	2	3	1	3	3	3	65	Operasi Caesar
44	3	3	3	3	2	3	3	71	Operasi Caesar
45	2	1	2	3	2	1	4	52	Operasi Caesar
46	2	1	3	1	2	2	3	47	Operasi Caesar
47	2	2	2	2	3	2	2	52	Operasi Caesar
48	2	2	3	2	1	2	3	55	Operasi Caesar
49	1	2	1	2	3	2	1	41	Operasi Caesar
50	2	2	3	2	2	2	2	52	Operasi Caesar
51	2	3	2	2	2	2	2	59	Operasi Caesar
52	2	2	2	2	3	2	3	58	Operasi Caesar
53	2	2	2	2	1	2	2	53	Operasi Caesar
54	1	2	1	2	2	3	3	44	Operasi Caesar
55	2	2	2	2	3	2	3	57	Operasi Caesar
56	2	2	2	2	3	2	2	54	Operasi Caesar
57	3	3	3	3	2	2	1	61	Operasi Caesar
58	3	2	2	2	3	2	3	60	Operasi Caesar
59	1	2	3	2	3	3	2	46	Operasi Caesar
60	2	2	3	2	3	3	2	63	Operasi Caesar
61	2	3	4	2	3	2	2	64	Operasi Caesar
62	3	2	3	3	3	3	3	68	Operasi Caesar
63	2	3	3	3	3	2	3	68	Operasi Caesar
64	2	2	3	3	4	3	2	56	Operasi Caesar



The logo of Universitas Katolik Soegijapranata is a yellow shield-shaped emblem with a scalloped border. Inside the shield, there is a stylized black and white graphic of a church facade with a central archway and a book at the base. The text "UNIVERSITAS KATOLIK" is written in a semi-circle at the top, and "SOEGIJAPRANATA" is written in a semi-circle at the bottom.

LAMPIRAN C
UJI VALIDITAS DAN RELIABILITAS
SKALA KECEMASAN SEPULASAN SEKSUAL

RELIABILITY ANALYSIS - SCALE (ALPHA)

Item-total Statistics Kecemasan Kepuasan Seksual Suami (1)

	Scale Mean if Item Deleted	Scale Variance if Item Deleted	Corrected Item- Total Correlation	Alpha if Item Deleted
X01	59.2656	70.7696	.7297	.8812
X02	58.8906	75.8767	.4419	.8892
X03	59.2031	72.0375	.6293	.8842
X04	58.6250	76.8095	.4003	.8901
X05	58.5469	78.6644	.1726*	.8959
X06	58.5938	77.8006	.3829	.8905
X07	58.7031	75.0057	.5175	.8874
X08	58.5156	78.2220	.3614	.8909
X09	58.8906	71.2101	.7589	.8808
X10	59.0781	74.9938	.4018	.8907
X11	59.0000	71.4603	.7367	.8814
X12	58.7813	71.7927	.6850	.8827
X13	58.8281	80.4938	.0523*	.8972
X14	59.1250	74.1746	.5483	.8866
X15	58.7969	74.4819	.5013	.8878
X16	59.2500	74.1587	.5676	.8862
X17	58.5625	77.3294	.3788	.8905
X18	58.9531	70.8708	.7845	.8801
X19	58.8438	74.1022	.5254	.8871
X20	59.0156	78.9998	.1524*	.8962
X21	59.1719	76.5255	.4297	.8895
X22	58.9375	77.9960	.2228*	.8948
X23	58.9219	73.9462	.6144	.8852
X24	58.9219	75.4382	.4129	.8901

Reliability Coefficients

N of Cases = 64.0

N of Items = 24

Alpha = .8925

RELIABILITY ANALYSIS - SCALE (ALPHA)

Item-total Statistics Kecemasan Kepuasan Seksual Suami (2)

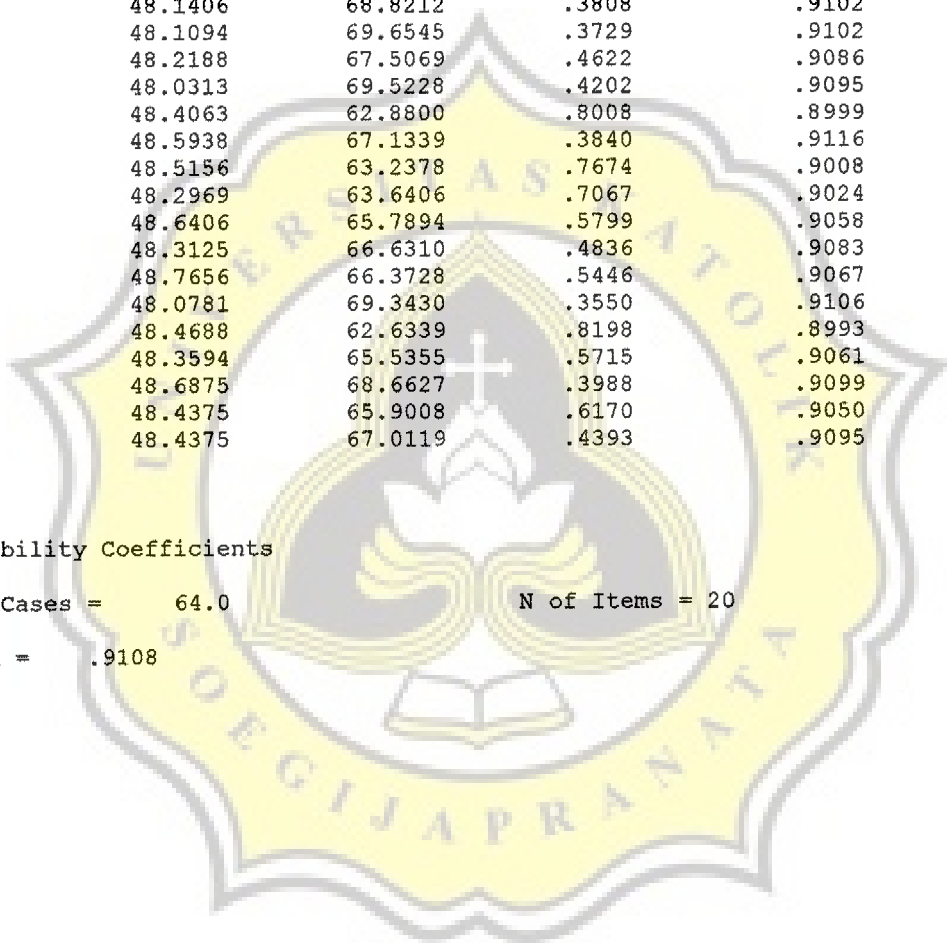
	Scale Mean if Item Deleted	Scale Variance if Item Deleted	Corrected Item-Total Correlation	Alpha if Item Deleted
X01	48.7813	62.4593	.7688	.9004
X02	48.4063	67.9911	.4188	.9096
X03	48.7188	63.3800	.6898	.9028
X04	48.1406	68.8212	.3808	.9102
X06	48.1094	69.6545	.3729	.9102
X07	48.2188	67.5069	.4622	.9086
X08	48.0313	69.5228	.4202	.9095
X09	48.4063	62.8800	.8008	.8999
X10	48.5938	67.1339	.3840	.9116
X11	48.5156	63.2378	.7674	.9008
X12	48.2969	63.6406	.7067	.9024
X14	48.6406	65.7894	.5799	.9058
X15	48.3125	66.6310	.4836	.9083
X16	48.7656	66.3728	.5446	.9067
X17	48.0781	69.3430	.3550	.9106
X18	48.4688	62.6339	.8198	.8993
X19	48.3594	65.5355	.5715	.9061
X21	48.6875	68.6627	.3988	.9099
X23	48.4375	65.9008	.6170	.9050
X24	48.4375	67.0119	.4393	.9095

Reliability Coefficients

N of Cases = 64.0

N of Items = 20

Alpha = .9108



LAMPIRAN D
DATA ITEM VALID
SKALA KECEMASAN KEPUASAN SEKSUAL



KECEMASAN KEPUJASAN SEKSUAL SUAMI - Valid

No.	X01	X02	X03	X04	X06	X07	X08	X09	X10	X11	X12	X14	X15	X16	X17	X18	X19	X21	X23	X24	KKSS	PP
1	4	4	4	4	3	2	4	3	2	4	2	4	3	3	2	3	4	1	4	4	64	Persalinan Alami
2	3	3	3	3	4	1	4	2	1	3	2	3	1	4	4	3	3	3	3	3	56	Persalinan Alami
3	3	3	3	3	3	3	3	3	3	3	3	2	3	3	3	3	3	3	3	3	59	Persalinan Alami
4	2	3	3	3	3	3	3	3	1	2	3	2	3	2	3	3	3	3	3	3	54	Persalinan Alami
5	4	3	4	4	3	4	4	4	4	3	4	4	4	2	1	4	4	2	3	3	68	Persalinan Alami
6	3	3	3	3	3	3	3	3	3	2	3	3	3	3	3	3	3	3	3	3	59	Persalinan Alami
7	3	2	3	2	3	3	2	3	3	3	3	3	3	2	3	3	2	2	3	2	53	Persalinan Alami
8	4	3	3	4	4	4	3	4	4	4	4	4	3	4	4	4	3	4	4	3	74	Persalinan Alami
9	3	3	3	3	3	4	3	4	1	3	4	2	4	2	4	3	3	2	3	4	61	Persalinan Alami
10	2	2	3	3	3	3	3	3	3	2	3	2	3	3	3	3	3	3	2	2	54	Persalinan Alami
11	3	3	3	3	3	3	3	3	2	3	3	3	4	2	3	3	3	2	3	2	57	Persalinan Alami
12	4	3	4	3	3	4	3	4	4	4	4	3	3	4	4	4	4	3	4	4	73	Persalinan Alami
13	3	3	3	2	3	3	3	3	3	3	3	3	3	2	3	3	3	2	3	3	57	Persalinan Alami
14	1	3	1	2	3	2	3	2	3	2	3	2	3	2	3	2	3	2	3	4	49	Persalinan Alami
15	2	2	2	2	3	3	3	4	4	4	4	2	3	2	3	4	4	2	3	2	58	Persalinan Alami
16	2	3	2	3	3	3	3	2	3	2	3	2	3	2	3	2	3	2	3	3	52	Persalinan Alami
17	2	2	2	2	3	3	3	2	1	2	1	3	2	2	3	2	1	2	2	2	42	Persalinan Alami
18	2	2	2	3	3	3	3	2	2	2	2	1	3	2	3	2	2	2	2	2	45	Persalinan Alami
19	1	2	1	3	3	2	3	2	2	2	2	2	3	2	3	2	2	2	2	3	44	Persalinan Alami
20	2	3	2	3	3	3	3	2	2	2	2	3	4	2	3	2	2	2	2	2	49	Persalinan Alami
21	2	3	2	3	3	3	3	2	2	2	2	2	2	2	3	2	2	2	3	2	47	Persalinan Alami
22	2	2	2	2	3	3	3	2	3	2	3	2	2	2	3	2	3	3	2	2	48	Persalinan Alami
23	2	3	2	3	3	3	3	2	3	2	3	1	1	2	3	2	3	2	2	2	47	Persalinan Alami

KECEMASAN KEPUASAN SEKSUAL SUAMI - Valid

No.	X01	X02	X03	X04	X06	X07	X08	X09	X10	X11	X12	X14	X15	X16	X17	X18	X19	X21	X23	X24	KKSS	PP
24	2	2	2	3	3	4	3	2	2	2	2	2	2	2	3	2	2	2	1	1	44	Persalinan Alami
25	2	1	2	3	3	3	3	2	4	2	4	2	3	2	3	2	4	2	3	2	52	Persalinan Alami
26	2	2	2	3	3	2	3	2	3	2	3	2	3	2	3	2	3	3	2	1	48	Persalinan Alami
27	2	3	2	3	3	3	2	3	2	3	2	2	2	2	2	3	2	2	2	2	47	Persalinan Alami
28	2	3	2	3	3	3	3	2	2	2	2	3	2	2	3	2	2	2	3	2	48	Persalinan Alami
29	2	3	2	3	3	3	3	2	2	2	2	2	2	2	3	2	2	2	2	2	46	Persalinan Alami
30	2	3	2	3	3	3	3	2	3	2	3	2	3	2	3	2	3	2	2	2	50	Persalinan Alami
31	2	2	1	3	3	3	3	4	4	4	4	2	3	2	3	4	4	2	3	2	58	Persalinan Alami
32	1	2	1	3	3	3	3	3	2	3	2	2	2	2	3	3	2	2	3	3	48	Persalinan Alami
33	1	3	2	2	3	1	3	2	2	2	1	2	1	2	1	1	4	1	1	2	37	Operasi Caesar
34	2	3	2	3	3	2	2	3	2	3	3	3	1	2	3	3	2	2	3	2	49	Operasi Caesar
35	3	3	3	3	3	3	3	3	3	3	3	3	3	3	3	3	3	3	3	3	60	Operasi Caesar
36	3	1	3	2	2	2	3	3	2	2	3	1	3	2	3	3	2	2	2	2	47	Operasi Caesar
37	2	3	3	4	3	3	3	3	2	3	3	2	3	1	3	3	3	3	3	3	56	Operasi Caesar
38	3	2	4	2	2	3	4	3	3	3	4	3	3	2	3	3	3	2	3	3	58	Operasi Caesar
39	3	3	3	3	3	2	3	3	3	3	3	3	3	3	3	3	3	3	3	3	59	Operasi Caesar
40	3	4	3	3	2	3	4	4	1	4	4	4	4	2	4	4	3	3	3	4	66	Operasi Caesar
41	3	3	3	3	3	3	3	3	3	3	3	2	3	3	3	3	3	3	3	3	59	Operasi Caesar
42	1	2	3	2	3	2	3	3	1	3	3	2	3	3	3	3	3	3	2	3	51	Operasi Caesar
43	3	3	2	3	3	3	3	3	2	3	3	3	3	3	3	2	2	1	3	3	54	Operasi Caesar
44	3	3	3	3	3	3	3	3	3	3	3	3	3	3	3	3	3	3	3	3	60	Operasi Caesar
45	2	2	2	3	3	3	3	3	1	1	3	2	3	1	2	2	1	3	1	4	45	Operasi Caesar
46	1	1	1	2	2	2	3	2	1	2	1	2	3	2	3	2	1	1	2	3	37	Operasi Caesar

KECEMASAN KEPUASAN SEKSUAL SUAMI - Valid

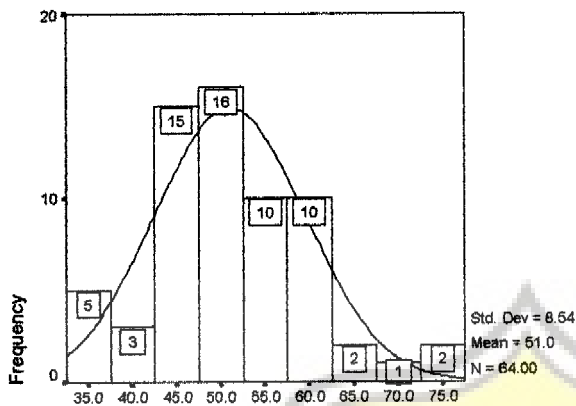
No.	X01	X02	X03	X04	X06	X07	X08	X09	X10	X11	X12	X14	X15	X16	X17	X18	X19	X21	X23	X24	KKSS	PP	
47	2	2	2	3	3	2	2	2	2	2	2	2	2	1	2	2	2	2	2	2	2	41	Operasi Caesar
48	2	2	2	2	3	2	3	2	2	2	2	2	3	2	3	2	2	2	2	3	3	45	Operasi Caesar
49	1	1	1	2	2	2	3	1	2	1	2	1	2	2	3	1	2	2	2	1	1	34	Operasi Caesar
50	2	3	2	3	3	2	2	2	2	2	2	2	1	1	2	2	2	2	2	2	2	41	Operasi Caesar
51	2	3	2	3	3	3	3	2	3	2	3	2	2	2	3	2	3	2	2	2	2	49	Operasi Caesar
52	2	3	2	3	3	3	3	2	2	2	2	2	2	2	3	2	2	2	2	3	2	47	Operasi Caesar
53	2	3	2	2	3	2	3	2	2	2	2	2	2	2	3	2	2	2	2	2	2	44	Operasi Caesar
54	1	2	1	3	1	2	2	1	2	1	2	3	2	1	2	1	2	2	2	3	3	37	Operasi Caesar
55	2	3	2	3	3	2	3	2	2	2	2	2	2	2	3	2	2	2	2	3	2	46	Operasi Caesar
56	1	2	1	3	3	3	3	2	2	2	2	2	2	2	3	2	2	2	2	2	2	43	Operasi Caesar
57	1	2	1	4	2	3	3	3	3	3	3	2	3	2	3	3	3	3	2	1	1	50	Operasi Caesar
58	2	2	2	3	3	3	3	3	2	2	2	2	3	2	3	3	2	2	2	3	2	50	Operasi Caesar
59	1	2	1	2	1	2	2	1	2	1	2	1	2	1	2	1	2	2	2	2	2	33	Operasi Caesar
60	2	3	2	3	3	4	3	2	2	2	2	3	3	2	3	2	2	2	3	2	2	50	Operasi Caesar
61	1	2	1	4	3	3	3	2	3	2	2	2	3	4	3	2	3	2	2	2	2	50	Operasi Caesar
62	3	3	3	3	3	3	2	3	2	3	3	2	3	2	3	3	2	3	3	3	3	55	Operasi Caesar
63	2	3	2	3	3	3	3	3	3	2	3	3	3	3	3	2	3	3	2	3	2	55	Operasi Caesar
64	2	3	2	1	2	2	2	2	2	2	2	2	3	2	2	2	2	3	3	2	2	43	Operasi Caesar

The logo of Universitas Katolik Soegijapranata is a yellow shield-shaped emblem with a scalloped border. Inside the shield, there is a central figure of a white lotus flower with yellow petals, resting on a white book. The text "UNIVERSITAS KATOLIK SOEGIJAPRANATA" is written in a circular path around the central figure.

LAMPIRAN E
UJI NORMALITAS
SKALA KECEMASAN KEPUASAN SEKSUAL

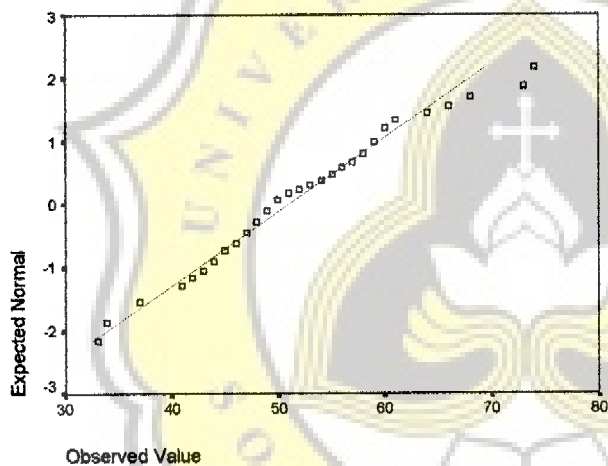
Kecemasan Kepuasan Seksual Suami

Histogram



Kecemasan Kepuasan Seksual Suami

Normal Q-Q Plot of Kecemasan Kepuasan Seksual Suami



NPar Tests

One-Sample Kolmogorov-Smirnov Test

		Kecemasan Kepuasan Seksual Suami
N		64
Normal Parameters ^{a,b}	Mean	50.97
	Std. Deviation	8.54
	Most Extreme Differences	
	Absolute	.108
	Positive	.108
	Negative	-.051
Kolmogorov-Smirnov Z		.861
Asymp. Sig. (2-tailed)		.449

a. Test distribution is Normal.

b. Calculated from data.



LAMPIRAN F

UJI HOMOGENITAS

SKALA KECEMASAN KEPUASAN SEKSUAL

Descriptives

Kecemasan Kepuasan Seksual Suami

	N	Mean	Std. Deviation	Std. Error	95% Confidence Interval for Mean		Minimum	Maximum
					Lower Bound	Upper Bound		
Persalinan Alami	32	53.47	8.14	1.44	50.53	56.40	42	74
Operasi Caesar	32	48.47	8.32	1.47	45.47	51.47	33	66
Total	64	50.97	8.54	1.07	48.83	53.10	33	74

Test of Homogeneity of Variances

Kecemasan Kepuasan Seksual Suami

Levene Statistic	df1	df2	Sig.
.035	1	62	.852



The logo of Universitas Katolik Soegijapranata is a yellow shield-shaped emblem with a scalloped border. Inside the shield, there is a stylized white and gold figure resembling a dove or a bird, with its wings spread. Below the figure is an open book. The text "UNIVERSITAS KATOLIK" is written in a semi-circle at the top, and "SOEGIJAPRANATA" is written in a semi-circle at the bottom, both in a light grey font.

LAMPIRAN G
UJI HIPOTESIS
SKALA KECEMASAN KEPUASAN SEKSUAL

T-Test

Group Statistics

	Proses Persalinan	N	Mean	Std. Deviation	Std. Error Mean
Kecemasan Kepuasan Seksual Suami	Persalinan Alami	32	53.47	8.14	1.44
	Operasi Caesar	32	48.47	8.32	1.47

Independent Samples Test

		Levene's Test for Equality of Variances		t-test for Equality of Means						
		F	Sig.	t	df	Sig. (2-tailed)	Mean Difference	Std. Error Difference	95% Confidence Interval of the Difference	
									Lower	Upper
Kecemasan Kepuasan Seksual Suami	Equal variances assumed	.035	.852	2.430	62	.018	5.00	2.06	.89	9.11
	Equal variances not assumed			2.430	61.973	.018	5.00	2.06	.89	9.11

