





LAMPIRAN A

Skala Penelitian



A - 1

Skala Kepuasan Hidup

Pada Lanjut Usia

PETUNJUK PENGISIAN

1. Bacalah dengan teliti sebelum menjawab
2. Pengisian jawaban dilakukan secara urut. Usahakan agar jangan sampai ada jawaban yang terlewat
3. *Pilih salah satu* dari 4 alternatif jawaban yang tersedia dengan memberikan *tanda silang (X)*.

Ke-4 alternatif jawaban yang tersedia adalah :

- SS : Bila anda merasa Sangat Sesuai dengan pernyataan
 S : Bila anda merasa Sesuai dengan pernyataan
 TS : Bila anda merasa Tidak Sesuai dengan pernyataan
 STS : Bila anda merasa Sangat Tidak Sesuai dengan pernyataan

4. Jawablah dengan jujur sesuai dengan keadaan diri anda.

Kerahasiaan jawaban serta identitas anda akan dijamin sepenuhnya.

5. Semua jawaban anda adalah *benar* selama sesuai dengan keadaan diri anda yang sebenarnya.

6. Tidak perlu terburu-buru dalam menjawab karena waktu tidak dibatasi.

7. Bila anda ingin *mengganti jawaban*, perhatikan contoh dibawah ini :

Jawaban semula : SS SS S TS STS

Penggantian jawaban : SS diganti STS SS S TS STS

8. Atas bantuan yang anda berikan, saya ucapkan terima kasih.

SELAMAT MENGERJAKAN

NO :
 TGL PENGISIAN :
 TGL LAHIR/USIA :
 KEGIATAN :

No	Pernyataan				
1.	Saya bersyukur atas apa yang telah saya terima di dunia ini	SS	S	TS	STS
2.	Saya menikmati pergaulan dengan tetangga	SS	S	TS	STS
3.	Saya ingin melihat anak saya berhasil dalam menjalani kehidupan berkeluarga	SS	S	TS	STS
4.	Saya memirsa orang lain untuk membantu saya membersihkan rumah supaya tetap bersih dan rapi	SS	S	TS	STS
5.	Saya suka membaca surat kabar untuk menambah informasi baru	SS	S	TS	STS
6.	Pendapatan saya berkurang tetapi saya mampu mengatur pengeluaran bulanan supaya cukup	SS	S	TS	STS
7.	Saya merasa senang membantu generasi muda yang aktif di lingkungan tempat tinggal saya	SS	S	TS	STS
8.	Masih ada penyesalan akan kejadian masa lalu yang mengganggu pikiran saya	SS	S	TS	STS
9.	Setelah menghadiri kegiatan lingkungan, saya langsung pulang dan jarang untuk ngobrol	SS	S	TS	STS
10.	Sekarang saya merasa sudah tidak ada semangat lagi untuk bekerja	SS	S	TS	STS
11.	Saya menghabiskan banyak waktu untuk mengeluh karena kondisi saya yang buruk	SS	S	TS	STS

12.	Saya tidak suka dikritik karena kritikan ↳ merupakan usaha untuk memojokkan saya	SS	S	TS	STS
13.	Saya biasa menyuruh orang yang ada didekat ↳ saya untuk mengambilkan sesuatu meskipun sebenarnya saya masih mampu	SS	S	TS	STS
14.	Sekarang saya kurang dapat merasakan ↳ keakraban dalam kegiatan sosial bersama	SS	S	TS	STS
15.	Saat ini saya bangga dan menikmati hasil ↳ kerja saya beberapa tahun yang lalu	SS	S	TS	STS
16.	Saya senang meluangkan waktu bersama ↳ anak-anak	SS	S	TS	STS
17.	Saya mengatur pola makan saya agar tetap ↳ sehat	SS	S	TS	STS
18.	Tiap pagi saya membuat rencana tentang apa ↳ yang bisa saya lakukan sepanjang hari	SS	S	TS	STS
19.	Waktu senggang biasanya saya isi dengan ↳ mengerjakan hobi saya	SS	S	TS	STS
20.	Saya berusaha menyelesaikan masalah sendiri ↳ sebelum meminta bantuan orang lain	SS	S	TS	STS
21.	Saya senang menghadiri undangan yang saya ↳ terima, sebab hal itu menunjukkan bahwa kehadiran saya diharapkan	SS	S	TS	STS
22.	Kondisi fisik yang menurun membuat saya ↳ mudah putus asa	SS	S	TS	STS
23.	Tingkah laku anak-anak seringkali ↳ merepotkan saya	SS	S	TS	STS
24.	Keterbatasan fisik membuat saya malas untuk ↳ mengembangkan hobi saya	SS	S	TS	STS
25.	Saya tidak peduli dengan tata ruang rumah ↳ saya	SS	S	TS	STS

26.	Saya tetap ingin menjadi diri saya sendiri dan tidak menghiraukan masukan dari orang lain	SS	S	TS	STS
27.	Saat ini saya merasa banyak bergantung pada keluarga	SS	S	TS	STS
28.	Saya merasa tidak dibutuhkan lagi oleh orang-orang disekitar saya	SS	S	TS	STS





A - 2

**Skala Interaksi Sosial
Di Lingkungan Luar Keluarga**

NO :

TGL PENGISIAN :

No	Pernyataan				
1.	Saya berusaha memulai pembicaraan dengan menyapa lebih dulu orang-orang yang saya temui (+) kontak kontak sosial	SS	S	TS	STS
2.	Ngobrol dengan teman-teman sangat menyenangkan (+) komunikasi komunikasi	SS	S	TS	STS
3.	Saya menghadiri doa bersama selain untuk kebutuhan saya sendiri juga untuk mengakrabkan diri dengan umat yang lainnya (+) partisipasi partisipasi (dalam keagamaan)	SS	S	TS	STS
4.	Saya mengikuti acara-acara yang diselenggarakan oleh lingkungan tempat tinggal saya (+) aktifitas aktifitas bersama	SS	S	TS	STS
5.	Dalam rapat di lingkungan tempat tinggal, saya akan mendukung pendapat orang banyak, jika memang hal itu lebih baik untuk kepentingan bersama (+) partisipasi partisipasi	SS	S	TS	STS
6.	Saya malas keluar rumah (-) komunikasi komunikasi	SS	S	TS	STS
7.	Saya malas mengajukan pendapat saya dalam pertemuan yang saya hadiri, sehingga saya lebih sering diam	SS	S	TS	STS
8.	Saya lebih senang menghabiskan waktu saya di rumah sehingga jarang menghadiri undangan yang saya terima	SS	S	TS	STS
9.	Saya tidak suka menjadi anggota dalam suatu kelompok sosial	SS	S	TS	STS

10.	Saya banyak menolak ajakan teman untuk bepergian (-) <i>Aktifitas bersama</i>	SS	S	TS	STS
11.	Saya berusaha menciptakan suasana akrab dengan orang lain dengan senyuman	SS	S	TS	STS
12.	Saya senang berkumpul dengan teman-teman karena bisa bercerita macam-macam	SS	S	TS	STS
13.	Meskipun tidak ikut langsung membantu dalam kerja bakti kampung, tetapi saya berusaha untuk dapat hadir (-) <i>identitas</i>	SS	S	TS	STS
14.	Dalam pergaulan sehari-hari dengan tetangga, saya menggunakan bahasa daerah yang berlaku di lingkungan saya (-) <i>identitas</i>	SS	S	TS	STS
15.	Saya mengikuti tradisi yang biasa dilakukan orang-orang di sekitar tempat tinggal saya	SS	S	TS	STS
16.	Saya merasa kurang diterima dalam masyarakat sehingga saya berusaha menjaga jarak dengan mereka	SS	S	TS	STS
17.	Sulit bagi saya untuk berbagi cerita dengan teman-teman karena takut masalah yang saya hadapi menyebar kemana-mana	SS	S	TS	STS
18.	Saya menikmati hidup ini dengan menyibukkan diri pada pekerjaan saya sehingga waktu untuk menghadiri undangan sering terlewatkan	SS	S	TS	STS
19.	Jika keputusan rapat yang saya hadiri tidak sesuai dengan harapan saya maka saya tidak peduli dengan pelaksanaan kegiatan yang telah direncanakan itu	SS	S	TS	STS
20.	Saya malas mengikuti kebiasaan teman-teman untuk kumpul-kumpul dan lebih suka tinggal di rumah	SS	S	TS	STS





B – 1. Data Kasar Skala

**Kepuasan Hidup Pada Lanjut
Usia**

DATA ANGGKET KEPUASAN HIDUP - PENELITIAN

Subyek	aitem1	aitem2	aitem3	aitem4	aitem5	aitem6	aitem7	aitem8	aitem9	aitem10
1	3	3	4	3	3	3	4	2	4	3
2	4	4	4	4	4	4	4	3	1	3
3	4	4	4	4	2	2	4	2	3	4
4	3	3	3	2	3	3	3	2	2	2
5	3	2	4	2	3	4	4	4	1	4
6	4	3	3	3	4	3	4	2	3	4
7	4	3	4	3	3	3	3	3	2	3
8	3	3	3	2	3	3	3	3	3	3
9	4	3	4	2	3	3	3	2	3	3
10	4	4	4	1	4	4	4	1	3	3
11	4	3	4	2	3	3	3	1	2	3
12	3	3	4	2	3	4	3	3	3	3
13	4	3	4	3	3	3	3	2	2	3
14	3	4	3	2	4	3	4	2	2	2
15	4	4	4	2	4	3	3	3	2	3
16	4	3	3	1	3	3	3	3	3	3
17	4	3	3	2	3	3	3	3	2	3
18	4	1	4	4	4	4	1	4	4	3
19	4	4	4	2	4	4	4	3	3	3
20	3	3	3	2	3	3	3	2	3	3
21	4	2	4	4	3	4	3	2	2	1
22	4	4	4	2	4	3	4	3	2	4
23	4	4	4	3	4	4	4	3	3	4
24	4	4	4	2	4	4	4	1	3	4
25	3	3	3	2	3	3	3	2	3	3
26	3	3	4	3	4	3	4	3	3	4
27	3	3	3	3	4	3	3	2	3	3
28	4	4	4	3	2	2	3	3	3	4
29	3	4	4	2	3	3	3	2	3	3
30	3	3	4	2	2	3	3	3	2	3
31	3	4	3	2	3	4	3	3	3	3
32	3	4	4	2	3	3	3	2	1	3
33	4	3	4	2	3	3	3	3	2	3
34	3	3	3	2	3	3	3	2	3	3
35	4	4	4	1	4	3	4	1	3	4
36	4	4	4	3	4	3	4	2	3	4
37	4	4	4	3	4	3	4	3	3	4
38	4	4	3	4	4	3	4	1	2	3
39	4	4	3	3	3	3	4	3	3	4
40	4	3	4	2	4	3	3	3	3	3
41	4	3	4	1	3	2	3	3	2	3
42	3	3	4	2	3	3	3	3	2	3
43	3	3	4	2	3	2	3	1	3	3
44	3	3	4	2	3	3	3	2	2	2
45	4	4	3	2	3	3	4	3	4	4
46	4	3	3	1	3	4	3	4	3	3

DATA ANGKET KEPUASAN HIDUP - PENELITIAN

Subyek	aitem11	aitem12	aitem13	aitem14	aitem15	aitem16	aitem17	aitem18
1	4	2	3	3	3	3	3	4
2	3	3	3	3	4	4	3	4
3	4	3	3	2	4	4	4	4
4	3	3	3	3	3	3	3	3
5	3	4	4	3	4	3	2	2
6	3	4	4	3	4	3	2	2
7	3	2	3	2	3	3	3	2
8	3	3	3	3	3	3	3	2
9	4	3	3	3	3	3	3	2
10	4	4	4	3	4	4	4	4
11	4	3	4	2	3	3	3	2
12	4	3	3	3	3	3	4	3
13	4	3	4	3	2	3	4	3
14	3	3	3	3	3	4	4	3
15	4	3	4	3	3	4	4	3
16	4	3	3	3	2	3	3	2
17	3	3	2	2	2	3	3	2
18	4	1	4	4	1	1	1	2
19	3	3	3	3	4	4	4	4
20	3	3	3	3	3	3	3	3
21	4	2	3	2	3	3	3	2
22	4	4	4	4	4	3	2	3
23	4	3	3	3	4	4	3	3
24	4	4	4	3	4	4	4	4
25	4	3	4	4	3	4	3	3
26	4	1	4	3	3	3	3	4
27	3	3	3	2	3	3	2	2
28	4	4	3	3	1	3	3	3
29	3	3	3	3	3	3	3	2
30	3	2	3	3	3	3	2	3
31	3	3	3	3	3	3	3	3
32	3	3	3	3	3	3	3	3
33	3	3	3	3	3	3	3	3
34	3	3	3	3	3	3	4	3
35	4	3	4	4	2	4	2	2
36	4	3	4	4	3	4	4	2
37	4	4	4	3	3	4	4	3
38	3	3	2	3	4	4	3	3
39	4	2	3	3	3	4	4	3
40	3	3	3	3	3	3	3	3
41	3	4	4	3	3	3	3	2
42	3	3	3	3	3	3	3	2
43	4	3	3	3	3	3	3	1
44	4	3	3	4	2	3	3	3
45	3	2	3	3	4	4	3	3
46	4	3	4	3	3	3	3	3

DATA ANGKET KEPUASAN HIDUP - PENELITIAN

Subyek	aitem19	aitem20	aitem21	aitem22	aitem23	aitem24	aitem25	aitem26
1	3	3	3	3	2	3	3	3
2	4	4	4	3	3	3	3	3
3	3	4	4	4	4	4	4	4
4	3	3	3	3	2	2	3	3
5	2	3	4	3	3	3	3	3
6		3	4	3	3	3	3	3
7		3	3	3	2	3	2	3
8		3	3	3	3	3	4	4
9		3	3	3	3	3	3	3
10		4	4	4	3	3	3	4
11	3	3	4	3	3	2	3	3
12	3	4	2	3	3	3	4	3
13	3	4	4	4	3	3	4	3
14	3	4	3	2	2	2	3	4
15	3	3	3	3	3	2	3	3
16	3	3	3	3	3	3	3	3
17	3	3	3	3	3	2	3	3
18	4	4	1	4	3	4	1	1
19	4	4	4	1	1	1	3	3
20	2	4	4	3	2	3	3	3
21	4	3	2	3	2	4	4	3
22	3	3	3	4	3	3	2	2
23	3	4	3	3	3	3	3	3
24	4	4	4	3	3	3	3	3
25	3	3	3	3	3	3	4	3
26	4	4	3	3	3	3	3	1
27	2	3	3	3	2	2	2	3
28	3	3	3	3	2	3	3	3
29	3	3	3	3	3	3	3	3
30	3	3	3	2	2	3	3	3
31	2	3	3	3	2	2	3	3
32	3	4	3	3	2	2	3	3
33	3	3	3	3	3	3	3	3
34	3	3	3	3	2	3	3	3
35	2	3	3	1	2	3	3	4
36	3	4	3	3	3	3	3	3
37	3	4	3	4	3	3	4	4
38	4	4	4	3	2	1	4	3
39	3	3	3	3	2	3	2	3
40	3	3	3	3	3	3	3	3
41	2	3	2	2	2	4	3	3
42	3	3	3	3	3	2	3	3
43	4	3	3	3	1	2	3	2
44	2	3	2	3	3	3	3	4
45	4	3	4	3	3	4	3	4
46	3	3	2	3	4	4	4	3

DATA ANGKET KEPUASAN HIDUP - PENELITIAN

Subyek	aitem27	aitem28
1	2	3
2	3	3
3	3	1
4	3	3
5	3	3
6	3	3
7	3	3
8	3	4
9	3	4
10	3	4
11	3	3
12	3	3
13	3	3
14	3	3
15	4	3
16	2	3
17	2	3
18	4	4
19	1	3
20	3	3
21	1	2
22	2	4
23	4	4
24	3	3
25	4	4
26	3	3
27	3	3
28	3	3
29	3	3
30	3	3
31	3	3
32	3	3
33	3	3
34	3	3
35	1	3
36	3	4
37	3	4
38	3	3
39	3	3
40	3	3
41	4	4
42	3	3
43	3	3
44	4	4
45	3	4
46	3	4



The logo of Universitas Katolik Soegijapranata is a yellow shield with a scalloped border. Inside the shield, there is a white cross at the top, a white lotus flower in the center, and an open book at the bottom. The text "UNIVERSITAS KATOLIK" is written in a semi-circle at the top, and "SOEGIJAPRANATA" is written in a semi-circle at the bottom.

**B – 2. Data Kasar Skala
Interaksi Sosial di Lingkungan
Luar Keluarga**

DATA ANGKET INTERAKSI SOSIAL - PENELITIAN

Subyek	aitem1	aitem2	aitem3	aitem4	aitem5	aitem6	aitem7	aitem8	aitem9	aitem10
1	3	4	4	3	4	3	3	4	3	3
2	3	4	4	4	4	3	2	3	3	1
3	4	4	4	4	4	4	4	4	4	4
4	3	3	3	3	3	3	3	3	3	3
5	3	3	4	4	3	3	3	3	3	3
6	3	4	4	3	4	3	3	3	3	3
7	3	3	4	3	4	4	4	3	3	3
8	3	3	3	3	3	3	3	3	3	2
9	3	3	3	3	3	3	3	3	3	3
10	4	4	4	4	4	4	4	4	3	4
11	3	3	4	3	4	3	3	4	3	2
12	3	3	3	3	4	3	3	3	3	3
13	4	4	4	4	4	3	3	3	3	3
14	3	3	4	3	3	3	3	4	4	3
15	3	3	3	4	4	4	2	3	3	2
16	3	3	3	3	3	3	2	3	3	3
17	3	3	3	3	3	3	2	3	2	2
18	4	4	1	1	2	1	1	1	1	1
19	4	4	4	2	4	3	3	3	3	3
20	3	3	3	3	3	3	3	3	3	2
21	4	4	4	4	4	1	1	1	1	1
22	4	3	3	4	4	3	4	3	4	2
23	3	4	4	4	3	4	3	4	3	3
24	4	4	4	4	4	4	4	4	4	2
25	4	4	4	3	4	3	4	4	4	3
26	3	3	3	3	3	2	2	3	3	3
27	3	3	3	3	3	3	3	3	3	2
28	3	3	3	3	3	4	3	3	3	2
29	4	4	4	4	4	3	3	3	3	3
30	3	3	3	2	3	2	2	2	2	2
31	3	2	3	3	3	3	3	3	3	3
32	3	2	4	3	3	3	3	3	3	3
33	3	3	3	3	3	3	3	4	3	2
34	3	4	4	3	4	3	3	3	3	3
35	3	3	3	4	4	2	3	3	2	3
36	4	4	4	4	4	4	3	3	4	3
37	3	2	4	4	4	4	4	4	4	3
38	4	3	4	3	4	3	3	3	4	3
39	3	3	3	3	3	2	2	3	3	2
40	3	3	3	3	3	3	3	3	3	3
41	2	3	3	3	3	3	3	3	3	3
42	3	2	3	3	3	2	2	3	3	3
43	2	3	4	4	3	3	3	3	3	2
44	3	3	2	3	4	4	4	4	4	2
45	4	3	4	4	4	4	4	4	3	3
46	3	3	3	3	3	3	3	4	3	3

DATA ANGGKET INTERAKSI SOSIAL - PENELITIAN

Subyek	aitem11	aitem12	aitem13	aitem14	aitem15	aitem16	aitem17	aitem18
1	3	4	4	3	3	3	3	3
2	4	4	4	4	4	4	4	4
3	4	4	4	4	4	4	4	3
4	3	3	3	3	3	3	2	3
5	3	3	3	3	3	3	3	3
6	3	4	3	3	3	2	2	3
7	3	3	3	3	3	3	3	3
8	3	3	3	3	3	3	3	3
9	3	3	3	3	3	3	3	3
10	4	4	4	4	4	4	4	4
11	3	3	3	3	3	4	3	3
12	3	3	3	3	3	3	3	3
13	4	4	4	4	4	3	3	3
14	4	3	4	4	3	4	3	3
15	3	3	3	4	4	3	2	3
16	3	2	3	3	3	3	2	3
17	3	3	3	3	2	3	2	3
18	2	1	1	4	2	4	1	1
19	4	4	4	4	4	3	3	3
20	3	3	3	3	3	4	3	3
21	4	1	1	4	4	4	1	1
22	4	4	4	3	3	4	4	1
23	3	4	3	4	3	4	3	3
24	3	3	3	4	2	4	4	1
25	4	4	3	3	3	4	3	4
26	3	3	4	3	3	2	3	3
27	3	3	3	2	3	3	3	3
28	3	3	3	3	3	3	2	3
29	3	3	3	3	3	3	3	3
30	3	3	3	3	3	3	3	2
31	3	2	3	3	3	3	2	3
32	3	2	3	2	3	4	3	3
33	3	3	3	3	3	3	3	3
34	3	3	3	3	3	3	2	3
35	4	3	4	4	3	4	3	4
36	3	3	3	4	4	3	3	3
37	3	3	4	4	4	3	3	3
38	3	3	4	4	3	3	2	3
39	3	3	2	3	3	3	2	3
40	3	3	3	3	3	3	3	3
41	3	3	3	3	2	3	2	3
42	3	3	3	3	3	3	3	3
43	4	3	3	3	2	2	2	2
44	3	3	3	2	2	3	3	3
45	3	4	4	3	4	4	3	4
46	3	2	3	3	3	3	2	4

DATA ANGKET INTERAKSI SOSIAL - PENELITIAN

Subyek	aitem19	aitem20
1	3	3
2	4	2
3	1	4
4	3	3
5	3	2
6	2	2
7	3	3
8	3	3
9	3	3
10	4	4
11	3	3
12	3	3
13	3	3
14	3	3
15	3	2
16	3	2
17	2	3
18	1	1
19	3	3
20	2	3
21	4	1
22	3	3
23	3	3
24	4	2
25	4	3
26	3	2
27	3	3
28	3	3
29	3	3
30	3	2
31	3	2
32	3	2
33	3	3
34	3	3
35	3	3
36	3	3
37	3	3
38	3	2
39	3	2
40	3	3
41	2	2
42	3	2
43	2	2
44	2	2
45	3	4
46	3	3





LAMPIRAN C

**Uji Validitas dan
Reliabilitas Skala**



C – 1. Uji Validitas dan Reliabilitas Skala Kepuasan Hidup Pada Lanjut Usia

Reliabilitas Kepuasan Hidup Lansia (1)

**** Metode 1 (space saver) akan dipakai untuk analisis ini ****

DESKRIPTIF AITEM		S K A L A (A L P H A)		
		Mean	Std Dev	Kasus
1.	AITEM1	3,5000	,6236	46,0
2.	AITEM2	3,3261	,6685	46,0
3.	AITEM3	3,6739	,4740	46,0
4.	AITEM4	2,3478	,8224	46,0
5.	AITEM5	3,0652	,7718	46,0
6.	AITEM6	3,1522	,5565	46,0
7.	AITEM7	3,3470	,6043	46,0
8.	AITEM8	2,4565	,8085	46,0
9.	AITEM9	2,6087	,7142	46,0
10.	AITEM10	3,1739	,6431	46,0
11.	AITEM11	3,5217	,5050	46,0
12.	AITEM12	2,4130	,9793	46,0
13.	AITEM13	3,1304	,8058	46,0
14.	AITEM14	3,0000	,5164	46,0
15.	AITEM15	3,0435	,7290	46,0
16.	AITEM16	3,2820	,5930	46,0
17.	AITEM17	3,0870	,6937	46,0
18.	AITEM18	2,7609	,7359	46,0
19.	AITEM19	2,9565	,6652	46,0
20.	AITEM20	3,3478	,4815	46,0
21.	AITEM21	2,9130	,8901	46,0
22.	AITEM22	2,8696	,8847	46,0
23.	AITEM23	2,6087	,6490	46,0
24.	AITEM24	2,8261	,7088	46,0
25.	AITEM25	2,8696	,8592	46,0
26.	AITEM26	3,0435	,6309	46,0
27.	AITEM27	2,9130	,6937	46,0
28.	AITEM28	3,2174	,5930	46,0

ANALISA RELIABILITAS - S K A L A (A L P H A)

Statistik Total-Aitem

	Kerata Skala jika Aitem Dihapus	Varians Skala jika Aitem Dihapus	Korelasi Total-Aitem Terkoreksi	Alpha jika Aitem Dihapus
AITEM1	80,9565	49,1981	,3455	,7564
AITEM2	81,1304	48,6493	,3767	,7545
AITEM3	80,7820	51,5072	,1290*	,7657
AITEM4	82,1087	50,1879	,1498*	,7679
AITEM5	81,3913	48,3324	,3430	,7558
AITEM6	81,3043	51,3275	,1219*	,7665

AITEM7	81,1087	47,8324	,5278	,7478
AITEM8	82,0000	53,0667	-,0943*	,7822
AITEM9	81,8478	51,5541	,0531*	,7717
AITEM10	81,2826	48,3850	,4260	,7522
AITEM11	80,9348	49,6623	,3782	,7563
AITEM12	82,0435	47,3314	,3205	,7570
AITEM13	81,3261	47,5135	,4003	,7521
AITEM14	81,4565	51,4092	,1260*	,7661
AITEM15	81,4130	48,2034	,3828	,7537
AITEM16	81,1739	47,7913	,5549	,7471
AITEM17	81,3696	48,6382	,3607	,7551
AITEM18	81,6957	47,6386	,4360	,7505
AITEM19	81,5000	50,5667	,1691*	,7651
AITEM20	81,1087	49,4324	,4349	,7545
AITEM21	81,5435	47,4092	,3596	,7546
AITEM22	81,5870	46,6470	,4206	,7490
AITEM23	81,8478	48,0874	,4555	,7506
AITEM24	81,6304	50,2826	,1815*	,7648
AITEM25	81,5870	48,0256	,3229	,7571
AITEM26	81,4130	51,0478	,1290*	,7668
AITEM27	81,5435	50,7425	,1402*	,7669
AITEM28	81,2391	51,1193	,1342*	,7663

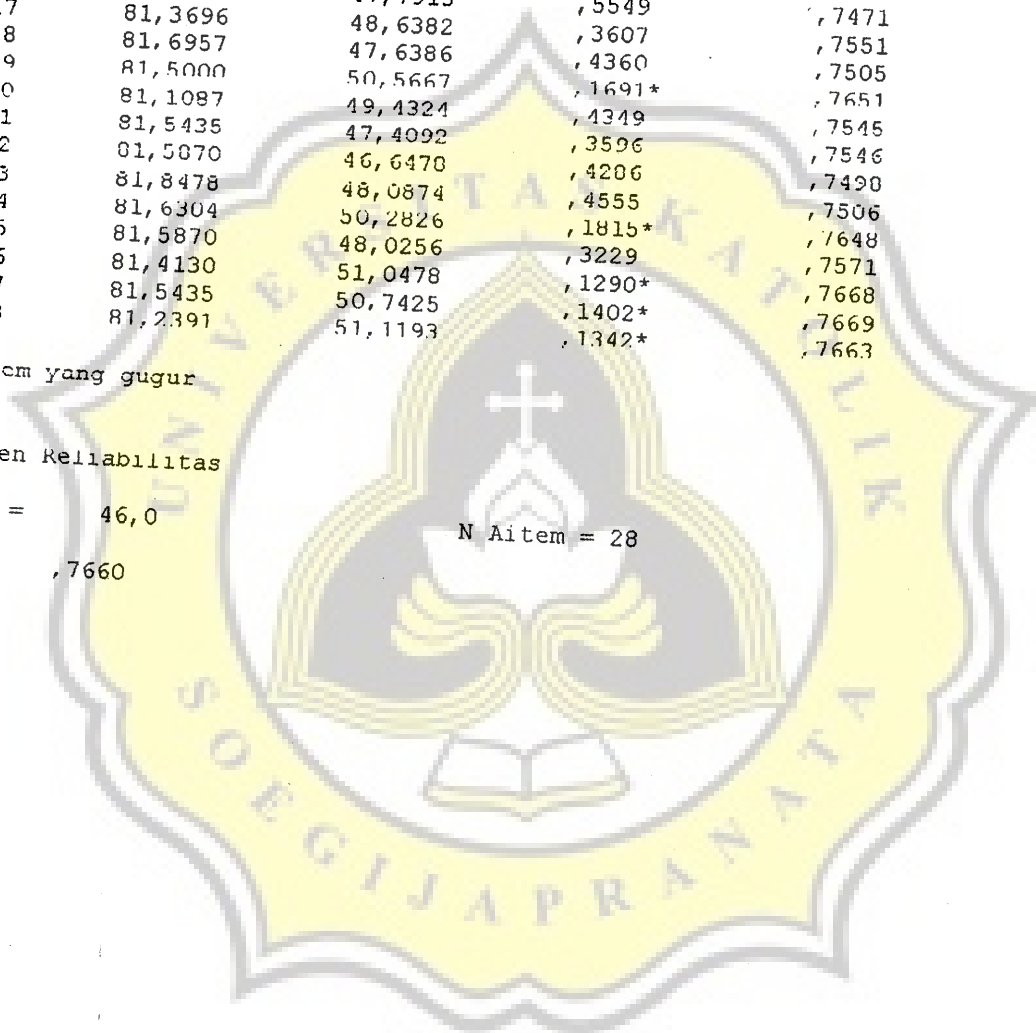
(*) Aitem yang gugur

Koefisien Reliabilitas

N Kasus = 46,0

Alpha = ,7660

N Aitem = 28



Reliabilitas Angket Kepuasan Hidup Lansia (Final)

ANALISA RELIABILITAS - SKALA (ALPHA)

Statistik Total-Aitem

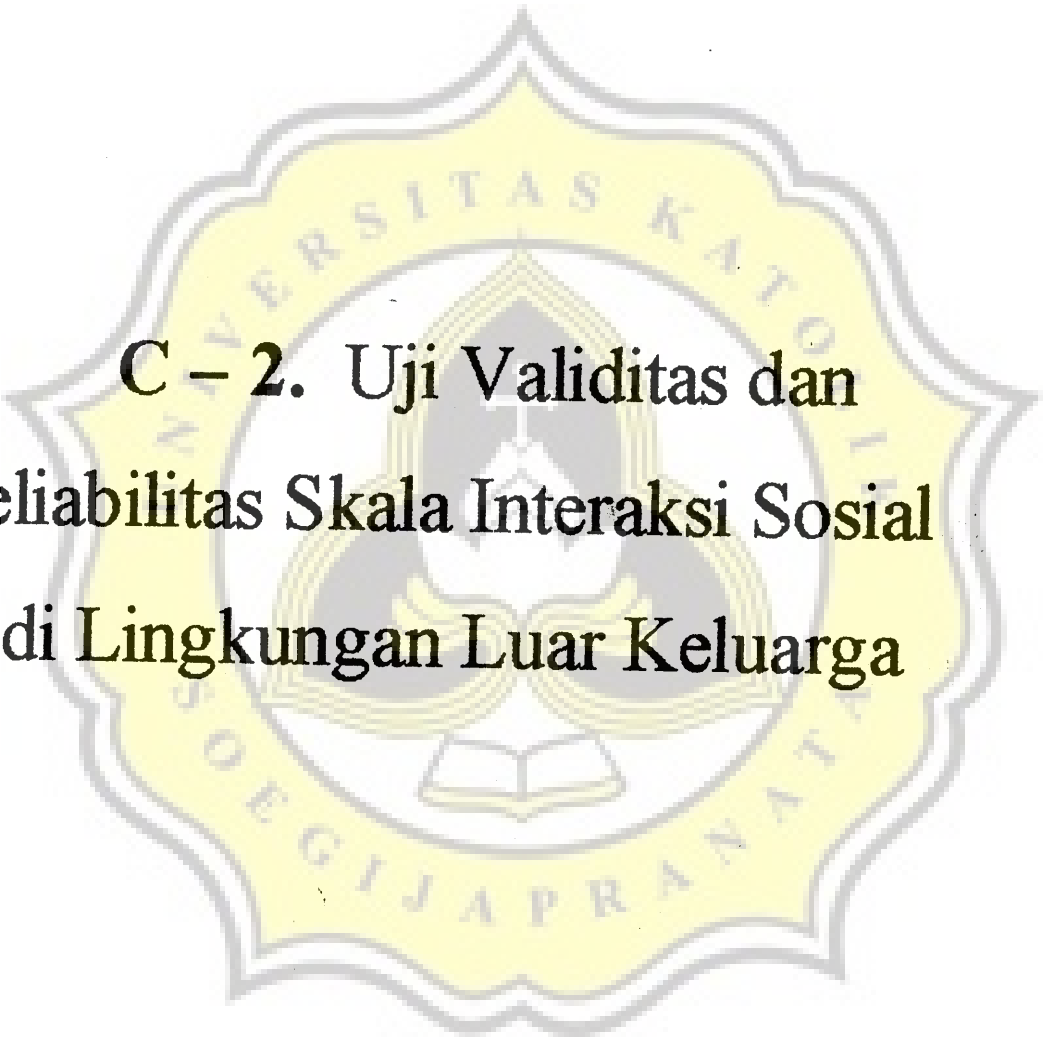
	Rerata Skala jika Aitem Dihapus	Varians Skala jika Aitem Dihapus	Korelasi Total- Aitem Terkoraksi	Alpha jika Aitem Dihapus
AITEM1	48,7826	35,6406	,4059	,8090
AITEM2	48,9565	34,6203	,5065	,8032
AITEM5	49,1957	35,4053	,3093	,8154
AITEM7	48,9348	34,0179	,6623	,7960
AITEM10	49,1087	35,5657	,4006	,8092
AITEM11	48,7609	36,8971	,3096	,8139
AITEM12	49,8696	34,2493	,3353	,8163
AITEM13	49,1522	35,1986	,3351	,8137
AITEM15	49,2391	34,5415	,4643	,8052
AITEM16	49,0000	34,0444	,6852	,7954
AITEM17	49,1957	34,7831	,4629	,8055
AITEM18	49,5217	34,8329	,4233	,8077
AITEM20	48,9348	36,4623	,4054	,8102
AITEM21	49,3696	33,1271	,5009	,8025
AITEM22	49,4130	34,8256	,3298	,8151
AITEM23	49,6739	35,9135	,3493	,8119
AITEM25	49,4130	34,6478	,3624	,8124

Koefisien Reliabilitas

N Kasus = 46,0

N Aitem = 17

Alpha = ,8177

The logo of Universitas Katolik Soegijapranata is a yellow shield-shaped emblem with a scalloped border. Inside the shield, there is a central figure of a person with arms raised in prayer, set against a background of a stylized sun or flame. Below the figure is an open book. The text "UNIVERSITAS KATOLIK" is written in an arc across the top of the shield, and "SOEGIJAPRANATA" is written in an arc across the bottom. The entire logo is rendered in a light, semi-transparent yellow color.

**C – 2. Uji Validitas dan
Reliabilitas Skala Interaksi Sosial
di Lingkungan Luar Keluarga**

Reliabilitas Interaksi Sosial di Lingk. Luar Keluarga (1)

***** metode 1 (space saver) akan dipakai untuk analisis ini *****

DESKRIPTIF AITEM - S K A L A (A L P H A)

		Mean	Std Dev	Kasus
1.	AITEM1	3,2391	,5243	46,0
2.	AITEM2	3,2391	,6031	46,0
3.	AITEM3	3,4348	,6550	46,0
4.	AITEM4	3,2609	,6476	46,0
5.	AITEM5	3,4783	,5473	46,0
6.	AITEM6	3,0435	,7290	46,0
7.	AITEM7	2,9348	,7424	46,0
8.	AITEM8	3,1522	,6982	46,0
9.	AITEM9	3,0652	,7119	46,0
10.	AITEM10	2,6007	,6024	46,0
11.	AITEM11	3,2174	,4673	46,0
12.	AITEM12	3,0652	,7119	46,0
13.	AITEM13	3,1739	,6767	46,0
14.	AITEM14	3,2609	,5748	46,0
15.	AITEM15	3,0870	,5898	46,0
16.	AITEM16	3,2609	,5748	46,0
17.	AITEM17	2,7391	,7129	46,0
18.	AITEM18	2,9130	,7250	46,0
19.	AITEM19	2,8913	,6401	46,0
20.	AITEM20	2,6004	,6705	46,0

ANALISA RELIABILITAS - S K A L A (A L P H A)

Statistik Total-Aitem

	Rerata Skala jika Aitem Dihapus	Varians Skala jika Aitem Dihapus	Korelasi Total- Aitem Terkoreksi	Alpha jika Aitem Dihapus
AITEM1	58,4565	53,9870	,3229	,8962
AITEM2	58,4565	54,3870	,2247*	,8991
AITEM3	58,2609	50,4638	,6294	,8883
AITEM4	58,4348	51,0068	,5756	,8899
AITEM5	58,2174	51,2406	,6649	,8982
AITEM6	58,6522	49,6986	,6343	,8979
AITEM7	58,7609	49,1193	,6803	,8863
AITEM8	58,5435	49,8536	,6500	,8875
AITEM9	58,6304	50,6382	,5532	,8905
AITEM10	59,0870	51,4145	,4976	,8921
AITEM11	58,4783	53,1440	,4972	,8926
AITEM12	58,6304	48,9937	,7274	,8850
AITEM13	58,5217	49,5884	,7033	,8860
AITEM14	58,4348	54,3401	,2453*	,8983
AITEM15	58,6087	52,1546	,4986	,8921

AITEM16	58,4348	54,7401	,1974*	,8995
AITEM17	58,9565	49,5536	,6663	,8869
AITEM18	58,7826	52,0850	,3955	,8955
AITEM19	58,8043	53,6275	,2891*	,8979
AITEM20	59,0652	49,8845	,6682	,8870

(*) Aitem yang gugur

Koefisien Reliabilitas

N Kasus = 46,0 N Aitem = 20
 Alpha - ,8964

Reliabilitas Interaksi Sosial di Lingk. Luar Keluarga (2)

**** Metode 1 (space saver) akan dipakai untuk analisis ini ****

ANALISA RELIABILITAS - SKALA (A.I.P.H.A)

Statistik Total-Aitem

	Rerata Skala jika Aitem Dihapus	Varians Skala jika Aitem Dihapus	Korelasi Total- Aitem Terkoreksi	Alpha jika Aitem Dihapus
AITEM1	45,8043	46,0720	,2070*	,9153
AITEM3	45,6087	42,4213	,5825	,9057
AITEM4	45,7026	42,7961	,5435	,9069
AITEM5	45,5652	43,0957	,6158	,9051
AITEM6	46,0000	40,8889	,6865	,9022
AITEM7	46,1087	40,2768	,7420	,9001
AITEM8	45,8913	40,9435	,7151	,9013
AITEM9	45,9783	41,6217	,6197	,9045
AITEM10	46,4348	42,2957	,5699	,9061
AITEM11	45,8261	44,9024	,4311	,9098
AITEM12	45,9783	40,5551	,7454	,9001
AITEM13	45,0696	40,8715	,7501	,9002
AITEM15	45,9565	44,0870	,4323	,9100
AITEM17	46,3043	41,2831	,6581	,9032
AITEM18	46,1304	43,0937	,4413	,9107
AITEM20	46,4130	41,2700	,6986	,9019

(*) Aitem yang gugur

Koefisien Reliabilitas

N Kasus = 46,0 N Aitem = 16
 Alpha - ,9107

Reliabilitas Interaksi Sosial di Lingk. Luar Keluarga (Final)

***** metode 1 (space saver) akan dipakai untuk analisis ini *****

ANALISA RELIABILITAS - S K A L A (A L P H A)

Statistik Total-Aitem

	Rerata Skala jika Aitem Dihapus	Varians Skala jika Aitem Dihapus	Korelasi Total- Aitem Terkoreksi	Alpha jika Aitem Dihapus
AITEM3	42,3696	40,8159	,5768	,9111
AITEM4	42,5435	41,1425	,5429	,9121
AITEM5	42,3261	41,6024	,5907	,9108
AITEM6	42,7609	39,1638	,6909	,9069
AITEM7	42,8636	38,6493	,7444	,9052
AITEM8	42,6522	39,2097	,7291	,9059
AITEM9	42,7391	39,9304	,6263	,9095
AITEM10	43,1957	40,6053	,5750	,9112
AITEM11	42,5870	43,2700	,4203	,9152
AITEM12	42,7391	38,9082	,7496	,9051
AITEM13	42,6304	39,1715	,7605	,9049
AITEM15	42,7174	42,6072	,4048	,9160
AITEM17	43,0652	39,7068	,6519	,9086
AITEM18	42,0913	41,2101	,4659	,9152
AITEM20	43,1739	39,6580	,6967	,9071

Koefisien Reliabilitas

N Kasus = 46,0

N Aitem = 15

Alpha - ,9153





**D – 1 Data Penelitian
Kepuasan Hidup Pada Lanjut Usia**

DATA ANGKET KEPUASAN HIDUP - PENELITIAN
(St:h Perhitungan Reliabilitas dan Validitas)

Sbyk	aitem1	aitem2	aitem5	aitem7	aitem10	aitem11	aitem12	aitem13	aitem15
1	3	3	3	4	3	4	2	3	3
2	4	4	4	4	3	3	3	3	4
3	4	4	2	4	4	4	3	3	4
4	3	3	3	3	2	3	3	3	3
5	3	2	3	4	4	3	4	4	4
6	4	3	4	4	4	3	4	4	4
7	4	3	3	3	3	3	2	3	3
8	3	3	3	3	3	3	3	3	3
9	4	3	3	3	3	4	3	3	3
10	4	4	4	4	3	4	4	4	4
11	4	3	3	3	3	4	3	4	4
12	3	3	3	3	3	4	3	3	3
13	4	3	3	3	3	4	3	4	3
14	3	4	4	4	2	3	3	3	3
15	4	4	4	3	3	4	3	4	3
16	4	3	3	3	3	4	3	3	2
17	4	3	3	3	3	3	3	2	2
18	4	1	4	1	3	4	1	4	1
19	4	4	4	4	3	3	3	3	4
20	3	3	3	3	3	3	3	3	3
21	4	2	3	3	1	4	2	3	3
22	4	4	4	4	4	4	4	4	4
23	4	4	4	4	4	4	3	3	4
24	4	4	4	4	4	4	4	4	4
25	3	3	3	3	3	4	3	4	3
26	3	3	4	4	4	4	1	4	3
27	3	3	4	3	3	3	3	3	3
28	4	4	2	3	4	4	4	3	1
29	3	4	3	3	3	3	3	3	3
30	3	3	2	3	3	3	2	3	3
31	3	4	3	3	3	3	3	3	3
32	3	4	3	3	3	3	3	3	3
33	4	3	3	3	3	3	3	3	3
34	3	3	3	3	3	3	3	3	3
35	4	4	4	4	4	4	3	4	2
36	4	4	4	4	4	4	3	4	3
37	4	4	4	4	4	4	4	4	3
38	4	4	4	4	3	3	3	2	4
39	4	4	3	4	4	4	2	3	3
40	4	3	4	3	3	3	3	3	3
41	4	3	3	3	3	3	4	4	3
42	3	3	3	3	3	3	3	3	3
43	3	3	3	3	3	4	3	3	3
44	3	3	3	3	2	4	3	3	2
45	4	4	3	4	4	3	2	3	4
46	4	3	3	3	3	4	3	4	3

DATA ANGKET KEPUASAN HIDUP - PENELITIAN
(Stlh Perhitungan Reliabilitas dan Validitas)

Sbyk	aitem16	aitem17	aitem18	aitem20	aitem21	aitem22	aitem23	aitem25	Total
1	3	3	4	3	3	3	2	3	52
2	4	3	4	4	4	3	3	3	60
3	4	4	4	4	4	4	4	4	64
4	3	3	3	3	3	3	2	3	48
5	3	2	2	3	4	3	3	3	53
6	3	2	2	3	4	3	3	3	54
7	3	3	2	3	3	3	2	2	47
8	3	3	2	3	3	3	3	4	50
9	3	3	2	3	3	3	3	3	51
10	4	4	4	4	4	4	3	3	60
11	3	3	2	3	4	3	3	3	55
12	3	4	3	4	2	3	3	4	56
13	3	4	3	4	4	4	3	4	58
14	4	4	3	4	3	2	2	3	55
15	4	4	3	3	3	3	3	3	59
16	3	3	2	3	3	3	3	3	46
17	3	3	2	3	3	3	3	3	45
18	1	1	2	4	1	4	3	1	38
19	4	4	4	4	4	1	1	3	51
20	3	3	3	4	4	3	2	3	49
21	3	3	2	3	2	3	2	4	46
22	3	2	3	3	3	4	3	2	58
23	4	3	3	4	3	3	3	3	61
24	4	4	4	4	4	3	3	3	65
25	4	3	3	3	3	3	3	4	56
26	3	3	4	4	3	3	3	3	55
27	3	2	2	3	3	3	2	2	44
28	3	3	3	3	3	3	2	3	51
29	3	3	2	3	3	3	3	3	47
30	3	2	3	3	3	2	2	3	42
31	3	3	3	3	3	3	2	3	45
32	3	3	3	4	3	3	2	3	47
33	3	3	3	3	3	3	3	3	48
34	3	4	3	3	3	3	2	3	47
35	4	2	2	3	3	1	2	3	50
36	4	4	2	4	3	3	3	3	59
37	4	4	3	4	3	4	3	4	64
38	4	3	3	4	4	3	2	4	58
39	4	4	3	3	3	3	2	2	58
40	3	3	3	3	3	3	3	3	49
41	3	3	2	3	2	2	2	3	48
42	3	3	2	3	3	3	3	3	50
43	3	3	1	3	3	3	1	3	46
44	3	3	3	3	2	3	3	3	48
45	4	3	3	3	4	3	3	3	58
46	3	3	3	3	2	3	4	4	54



**D – 2 Data Penelitian
Interaksi Sosial Di Lingkungan
Luar Keluarga**

**DATA ANGKET INTERAKSI SOSIAL - PENELITIAN
(Stlh Penghitungan Reliabilitas dan Validitas)**

Subyek	aitem3	aitem5	aitem6	aitem7	aitem8	aitem9	aitem10	aitem11	aitem12
1	4	4	3	3	4	3	3	3	4
2	4	4	3	2	3	3	1	4	4
3	4	4	4	4	4	4	4	4	4
4	3	3	3	3	3	3	3	3	3
5	4	3	3	3	3	3	3	3	3
6	4	4	3	3	3	3	3	3	3
7	4	4	4	4	3	3	3	3	4
8	3	3	3	3	3	3	2	3	3
9	3	3	3	3	3	3	3	3	3
10	4	4	4	4	4	3	4	4	4
11	4	4	3	3	4	3	2	3	3
12	3	4	3	3	3	3	3	3	3
13	4	4	3	3	4	4	3	4	4
14	4	3	3	3	2	4	2	4	3
15	3	4	4	2	3	3	3	3	3
16	3	3	3	2	3	3	2	3	2
17	3	3	3	2	3	2	3	3	3
18	1	2	1	1	1	1	1	2	1
19	4	4	3	3	3	3	3	4	4
20	3	3	3	3	3	3	2	3	3
21	4	4	1	1	1	1	1	4	1
22	3	4	3	4	3	4	2	4	4
23	4	3	4	3	4	3	3	3	4
24	4	4	4	4	4	4	2	3	3
25	4	4	3	4	4	4	3	4	4
26	3	3	2	2	3	3	3	3	3
27	3	3	3	3	3	3	2	3	3
28	3	3	4	3	3	3	2	3	3
29	4	4	3	3	3	3	3	3	3
30	3	3	2	2	2	2	2	3	3
31	3	3	3	3	3	3	3	3	2
32	4	3	3	3	4	3	2	3	2
33	3	3	3	3	3	3	3	3	3
34	4	4	3	3	3	2	3	3	3
35	3	4	2	3	3	2	3	4	3
36	4	4	4	3	3	4	3	3	3
37	4	4	4	4	4	4	3	3	3
38	4	4	3	3	3	4	3	3	3
39	3	3	2	2	3	3	2	3	3
40	3	3	3	3	3	3	3	3	3
41	3	3	3	3	3	3	3	3	3
42	3	3	2	2	3	3	2	3	3
43	4	3	3	3	3	4	2	4	3
44	2	4	4	4	4	4	3	3	3
45	4	4	4	4	4	4	3	3	4
46	3	3	3	3	4	3	3	3	2

DATA ANKET INTERAKSI SOSIAL - PENELITIAN
(Stlh Penghitungan Reliabilitas dan Validitas)

Subyek	aitem13	aitem14	aitem15	aitem17	aitem18	aitem20	Total
1	4	3	3	3	3	3	50
2	4	4	4	4	4	2	50
3	4	4	4	4	3	4	59
4	3	3	3	2	3	3	44
5	3	3	3	3	3	2	46
6	3	3	3	2	3	2	46
7	3	3	3	3	3	3	49
8	3	3	3	3	3	3	44
9	3	3	3	3	3	3	45
10	4	4	4	4	4	4	59
11	3	3	3	3	3	3	47
12	3	3	3	3	3	3	46
13	4	4	4	3	3	3	54
14	4	4	3	3	3	3	47
15	3	4	4	2	3	2	46
16	3	3	3	2	3	2	40
17	3	3	2	2	3	3	41
18	1	4	2	1	1	1	18
19	4	4	4	3	3	3	50
20	3	3	3	3	3	3	44
21	1	4	4	1	1	1	30
22	4	3	3	4	1	3	50
23	3	4	3	3	3	3	50
24	3	4	2	4	1	2	40
25	3	3	3	3	4	3	53
26	4	3	3	3	3	2	43
27	3	2	3	3	3	3	44
28	3	3	3	2	3	3	44
29	3	3	3	3	3	3	48
30	3	3	3	3	2	2	37
31	3	3	3	2	3	2	42
32	3	2	3	3	3	2	44
33	3	3	3	3	3	3	45
34	3	3	3	2	3	3	45
35	4	4	3	3	4	3	48
36	3	4	4	3	3	3	51
37	4	4	4	3	3	3	54
38	4	4	3	2	3	2	47
39	2	3	3	2	3	2	39
40	3	3	3	3	3	3	45
41	3	3	2	2	3	2	42
42	3	3	3	3	3	2	41
43	3	3	2	2	2	2	44
44	3	2	2	3	3	2	47
45	4	3	4	3	4	4	56
46	3	3	3	2	4	3	45





E - 1 Uji Normalitas

Uji Normalitas

Statistik Deskriptif

	N	Mean	Std. Deviasi	Minimum	Maksimum
Kepuasan Hidup pada Lansia	16	52,28	6,249	38	65
Interaksi Sosial di Lingkungan Luar Keluarga	16	15,80	6,788	18	59

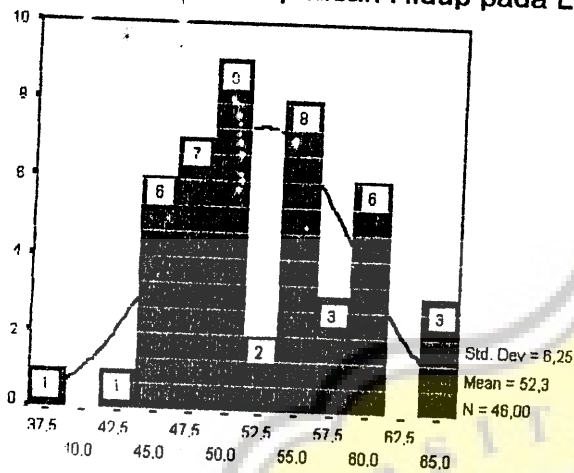
Uji Satu-Sampel Kolmogorov-Smirnov

		Kepuasan Hidup pada Lansia	Interaksi Sosial di Lingkungan Luar Keluarga
N		46	46
Parameter Normal (a,b)	Mean	52,28	15,80
	Std. Deviasi	6,249	6,788
Perbedaan paling ekstrem	Absolut	,103	,178
	Positif	,103	,116
	Negatif	-,081	-,178
Kolmogorov-Smirnov Z		,699	1,206
Asymp. Sig. (2-ekor)		,713	,109

a Distribusi Tes Normal.

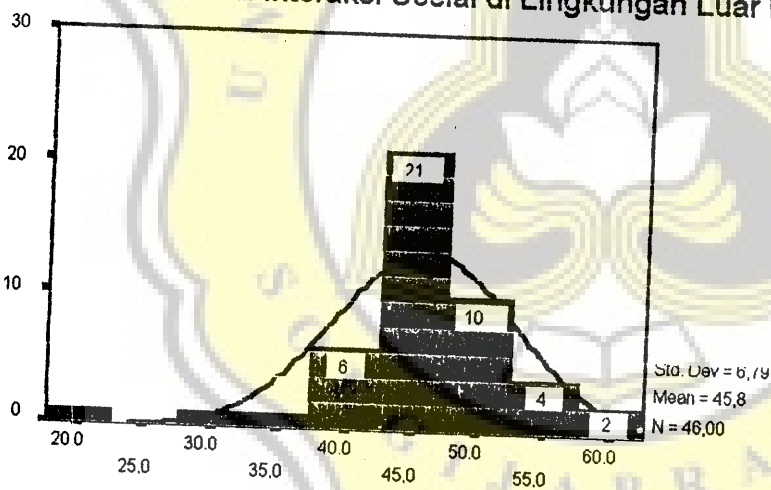
b Dihitung berdasarkan data.

Kurve Normal Kepuasan Hidup pada Lansia



Kepuasan Hidup pada Lansia

Kurve Normal Interaksi Sosial di Lingkungan Luar Keluarga



Interaksi Sosial di Lingkungan Luar Keluarga



E - 2 Uji Linieritas

Uji Linieritas

MODEL: MOD_1.

Variabel tergantung.. PUAS_HDP Metode.. LINEAR

Listwise Deletion of Missing Data

Multiple R ,71279
 R Square ,50807
 Adjusted R Square ,49689
 Standard Error 4,43253

Analysis of Variance:

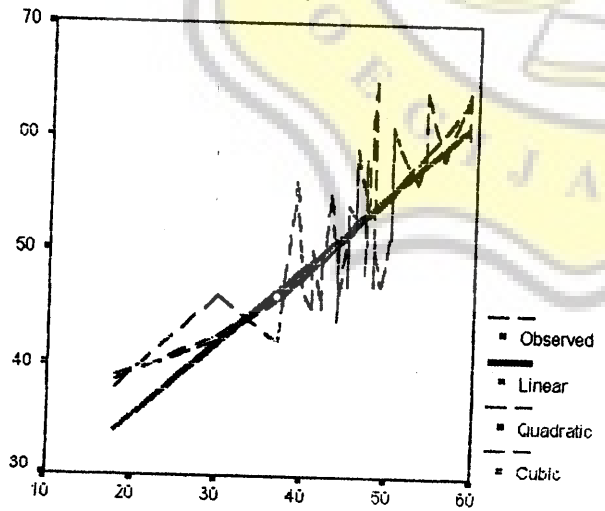
	DF	Sum of Squares	Mean Square
Regression	1	892,84373	892,84373
Residuals	44	864,48236	19,64733

F = 45,44352 Signif F = ,0000

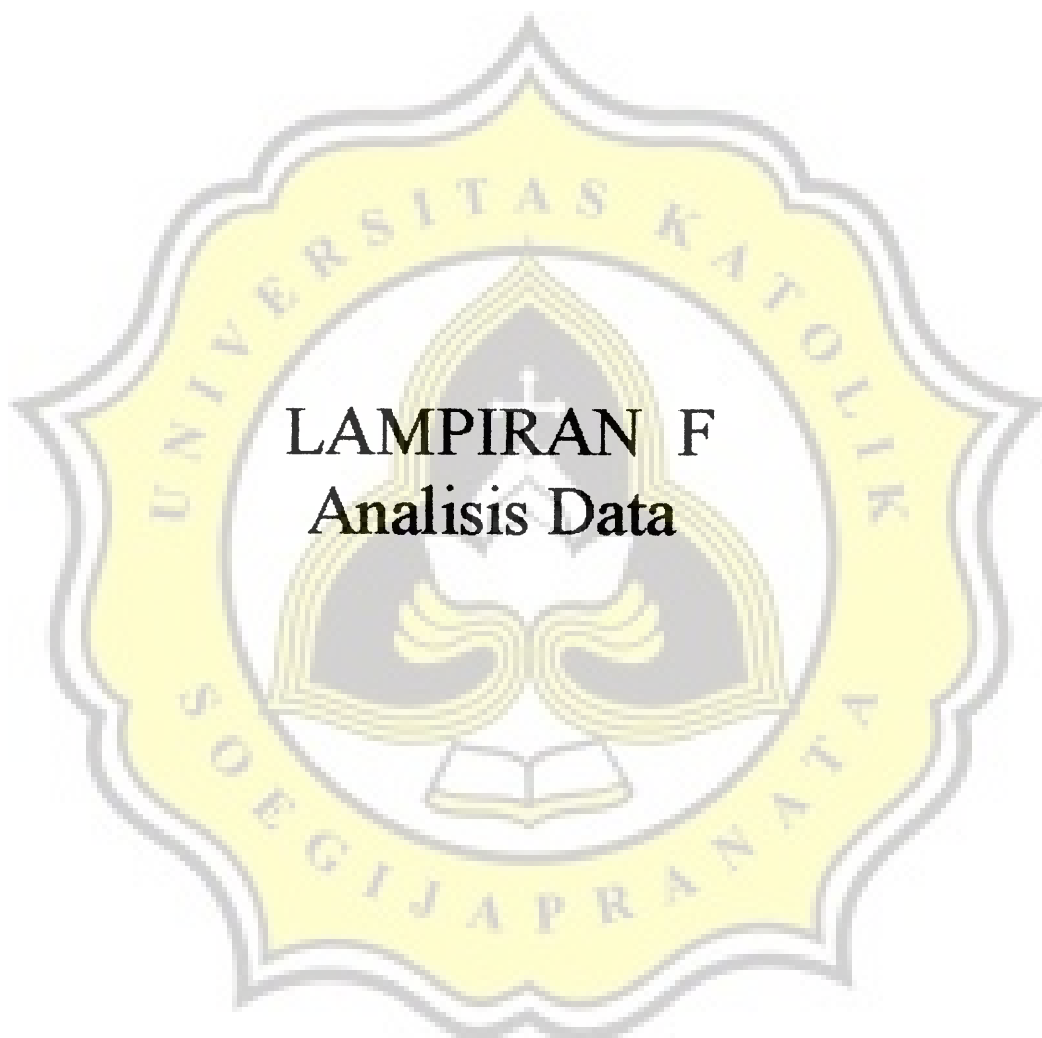
Variables in the Equation

Variable	B	SE B	Beta	T	Sig T
INT_SOS	,656240	,097348	,712790	6,741	,0000
(Constant)	22,223941	4,506601		4,931	,0000

Kepuasan Hidup pada Lansia



Interaksi Sosial di Lingkungan Luar Keluarga



LAMPIRAN F
Analisis Data

Korelasi Product-Moment Pearson

Statistik Deskriptif

	Mean	Std. Deviasi	N
Interaksi Sosial di Lingkungan Luar Keluarga	45,90	6,788	46
Kepuasan Hidup pada Lansia	52,28	6,249	46

Korelasi

		Interaksi Sosial di Lingkungan Luar Keluarga	Kepuasan Hidup pada Lansia
Interaksi Sosial di Lingkungan Luar Keluarga	Korelasi Pearson	1	,713(**)
	Sig. (1-ekor)	.	,000
	N	46	46
Kepuasan Hidup pada Lansia	Korelasi Pearson	$r_{xy} .713(**)$	1
	Sig. (1-ekor)	$p .000$.
	N	46	46

** Korelasi signifikan pada level 0,01 (1-ekor).

