

# REDESAIN PURA PITAMAHA, KARANGANOM, KLATEN



*Daftar Pustaka, Lampiran*

## Studi Internet

### **BAB.I PENDAHULUAN**

2006, Klaten Ikut Menangis, [http://jogja.mediacenter.or.id/datacenter/upload/gempa\\_yogyakarta.jpg](http://jogja.mediacenter.or.id/datacenter/upload/gempa_yogyakarta.jpg)

### **BAB. II TINJUAN PROYEK**

#### **Pengarang/hak cipta, tahun, judul, alamat, tgl dan jam**

Wikimedia Foundation, Inc, 2008, Desain, <http://id.wikipedia.org/wiki/Desain>

Wikimedia Foundation, Inc, 2008, Pura, <http://www.encyclopaedia.es/id/wiki/Pura.html>

Paris Sweet Home, 2007, Upacara Panca Yadnya Dalam Kehidupan Beragama

Oleh Ahmad Prajoko, [http://www.parissweethome.com/bali/cultural\\_my.php?id=7](http://www.parissweethome.com/bali/cultural_my.php?id=7)

Multiply, Inc, 2008, Saraswati di Rawamangun, <http://madedadhi.multiply.com/journal>

Kompas Gramedia, 2008, Rejang Dewo, [http://images.kompas.com/detail\\_photographer.php?view=589](http://images.kompas.com/detail_photographer.php?view=589)

Bali Post, 2007, Perayaan Saraswati Momentum "Nyelisik Bulu", Menabur Pencerahan Jiwa,

<http://www.balipost.co.id/BALIPOSTCETAK/2007/11/10/bd3.htm>

Wikimedia Foundation, Inc, 2008, Saraswati, [www.id.wikipedia.org/wiki/Saraswati](http://www.id.wikipedia.org/wiki/Saraswati)

Suara Merdeka, 2008, Prambanan Meriah, Bali seperti Kota Mati,

<http://www.suaramerdeka.com/harian/0403/22/nas4.htm>

Blogspot.com, 2008, Tawur Kesanga /// Photo Story by Hafidz Novalsyah,

<http://ffc-uns.blogspot.com/2008/05/tawur-kesanga-photo-story-by-hafidz.html>

Bali Guide Professional Balinese Driver and Tour Guiding Service, 2008, Pelaksanaan NGABEN di Bali,

<http://baliguide.biz/?p=263>

[http://www.ina.go.id/id/index.php?option=com\\_content&task=view&id=7987&Itemid=707](http://www.ina.go.id/id/index.php?option=com_content&task=view&id=7987&Itemid=707)

Bali Post, 2006, "Masineb" di Pura Taman Ayun , <http://www.balipost.com/BaliPostcetak/2006/12/31/b5.html>

Kelompok Kerja Bidang Teknologi Informasi PHDI Pusat, 2001-2007, Dharma Wacana,

[http://www.parisada.org/index.php?option=com\\_content&task=category&sectionid=6&id=17&Itemid=61](http://www.parisada.org/index.php?option=com_content&task=category&sectionid=6&id=17&Itemid=61)

All right reserved © 2006 Kesatuan Mahasiswa Hindu Dharma Indonesia, DHARMA TULA MALAM

CIWA RATRI PD KMHDI NTT, <http://www.kmhdi.org/index.php?menu=news&id=49&pgno=12>

Copyright © 2008 Agnihoma.org | Media Hindu Online, Hindu Nusantara Terlengkap. All Rights Reserved,

<http://www.agnihoma.org/dharma-gita/108-dharma-gita/49-mendakngastawa-bhatara.html>

Copyright © 2008 Agnihoma.org | Media Hindu Online, Hindu Nusantara Terlengkap. All Rights Reserved,

<http://www.agnihoma.org/dharma-gita/108-dharma-gita/48-kawitan-wargasari.html>

Balai Kajian Dan Pengembangan Budaya Melayu, 2008, Festival Utsawa, Dharma Gita,

<http://www.wisatamelayu.com/id/news.php?a=ZUpKTC8g=>

Copyright © 2008 KPDE KOM Kota Denpasar, UTSAWA DHARMA GITA, DUKUNG KOTA

BERWAWASAN BUDAYA, <http://www.denpasarkota.go.id/main.php?act=news&kd=3614>

©2007 Departemen Agama Republik Indonesia , Utsawa Dharma Gita Tingkat Nasional X di Kendari,

Sulawesi Tenggara, <http://www.depag.go.id/index.php?a=detilberita&id=1813>

Copyright © 2008 Agnihoma.org | Media Hindu Online, Hindu Nusantara Terlengkap. All Rights Reserved,

<http://www.agnihoma.org/2008-03-10-01-02-35.html>

Wikimedia Foundation, Inc, 2008, Yoga, <http://id.wikipedia.org/wiki/Yoga>

<http://www.adolphus.nl/sadhus/>

[http://newsimg.bbc.co.uk/media/images/41334000/jpg/\\_41334970\\_ap\\_sadhu416.jpg](http://newsimg.bbc.co.uk/media/images/41334000/jpg/_41334970_ap_sadhu416.jpg)

[http://klodreno.googlepages.com/IMG\\_1690.jpg/IMG\\_1690-full.jpg](http://klodreno.googlepages.com/IMG_1690.jpg/IMG_1690-full.jpg)

[http://imagecache2.allposters.com/images/pic/pf/PF\\_333603\\_OEM-15MB~Mahatma-Gandhi-Posters.jpg](http://imagecache2.allposters.com/images/pic/pf/PF_333603_OEM-15MB~Mahatma-Gandhi-Posters.jpg)

<http://brasil.indymedia.org/images/2007/09/396548.jpg.htm>

© Yayasan Bali Galang 2000 - 2003. All rights reserved, Pura Besakih,  
[http://www.babadbali.com/pura/khayangan\\_jagad/besakih/besakih.htm](http://www.babadbali.com/pura/khayangan_jagad/besakih/besakih.htm)

© Yayasan Bali Galang 2000 - 2003. All rights reserved, Pura Penataran Agung,  
[http://www.babadbali.com/pura/khayangan\\_jagad/besakih/12.htm](http://www.babadbali.com/pura/khayangan_jagad/besakih/12.htm)

© Yayasan Bali Galang 2000 - 2003. All rights reserved, Komplek Pedharman,  
[http://www.babadbali.com/pura/khayangan\\_jagad/besakih/pedarman.htm](http://www.babadbali.com/pura/khayangan_jagad/besakih/pedarman.htm)

Copyright © Yahoo! Southeast Asia Pte. Ltd. (Co. Reg.199700735D), All Rights Reserved,  
<http://flickr.com/photos/15014461@N00/2256860907>

<http://www.dkimages.com/discover/Home/Geography/Asia/Indonesia/Bali/Bali-238.html>

<http://blog.baliwww.com/images/meru02.jpg>

[http://www.badungkab.go.id/index2.php?option=com\\_content&do\\_pdf=1&id=1896](http://www.badungkab.go.id/index2.php?option=com_content&do_pdf=1&id=1896)

<http://www.tempointeraktif.com/hg/stokfoto/2005/02/03/stf,20050203-46,id.html>

<http://www.sripo-online.com/upload/pujawali.jpg>

Kutai Kartanegara.com 16/04/2008 19:13

Copyright© 2008 Departemen Arkeologi Fakultas Ilmu Pengetahuan Budaya Universitas Indonesia,  
KESEJAJARAN ARSITEKTUR BANGUNAN SUCI INDIA DAN JAWA KUNA  
[http://arkeologi.fib.ui.edu/index.php?option=com\\_content&task=view&id=49&Itemid=5](http://arkeologi.fib.ui.edu/index.php?option=com_content&task=view&id=49&Itemid=5)

<http://siwagrha.wordpress.com/2007/09/18/mataram/>

Wikimedia Foundation, Inc, 2008, Candi Gedong Songo, [http://id.wikipedia.org/wiki/Candi\\_Gedong\\_Songo](http://id.wikipedia.org/wiki/Candi_Gedong_Songo)

copyright 2007 borobudur.tv. All Rights Reserved., Candi Singasari, <http://www.borobudur.tv/singasari.htm>

Wikimedia Foundation, Inc, 2008, Candi Gunung Wukir,  
[http://id.wikipedia.org/wiki/Candi\\_Gunung\\_Wukir](http://id.wikipedia.org/wiki/Candi_Gunung_Wukir)

Wikimedia Foundation, Inc, 2008, Candi Badut, [http://id.wikipedia.org/wiki/Candi\\_Badut](http://id.wikipedia.org/wiki/Candi_Badut)

Wikimedia Foundation, Inc, 2008, Mahabalipuram, <http://en.wikipedia.org/wiki/Mahabalipuram>

©2008 Google, Arjuna Penance, <http://images.google.co.id/images?hl=id&q=Arjuna%27s+Penance&gbv=2>

©2008 Google, Shore Temple, <http://images.google.co.id/images?gbv=2&hl=id&q=shore+temple>

<http://www.pbase.com/yarbird/image/56383389>, <http://www.pbase.com/yarbird/image/56383375>,

<http://www.pbase.com/yarbird/image/56383373>, <http://www.pbase.com/yarbird/image/56383374>,

<http://www.pbase.com/yarbird/image/56383381>

Wikimedia Foundation, Inc, 2008, Candi Penataran, [http://id.wikipedia.org/wiki/Candi\\_Penataran](http://id.wikipedia.org/wiki/Candi_Penataran)

©2008 Google, Candi Jawi, <http://images.google.co.id/images?hl=id&q=candi%20jawi&um=1&ie=UTF-8&sa=N&tab=wi>

<http://www.andreasrio.com/blog/?cat=4>

Wikimedia Foundation, Inc, 2008, Pura Besakih, [http://id.wikipedia.org/wiki/Pura\\_Besakih](http://id.wikipedia.org/wiki/Pura_Besakih)

[http://www.varsanyipeter.com/photo/Indonesia\\_Bali\\_2005\\_12/Pura\\_Ulun\\_Danu\\_Batur/Page.html](http://www.varsanyipeter.com/photo/Indonesia_Bali_2005_12/Pura_Ulun_Danu_Batur/Page.html)

<http://semeton.blogspot.com/2008/07/sekilas-gunung-batur-dan-pura-ulun-danu.html>

<http://flickr.com/photos/yeowatzup/492102459/>

### **BAB. III ANALISA PENDEKATAN PROGRAM ARSITEKTUR**

<http://www.kutaiartanegara.com/news.php?id=423>

<http://www.klaten.go.id/kltgal/index.php?album=prambanan&page=2>

<http://www.petra.ac.id/~puslit/journals/dir.php?DepartmentID=ARS>



## **BAB. IV PROGRAM ARSITEKTUR**

klaten.go.id

<http://www.andreasrio.com/blog/?cat=4>

## **BAB. V KAJIAN TEORI**

<http://siwagrha.wordpress.com/2007/09/18/mataram/>

[http://www.wisatasolo.com/candi\\_prambanan.html](http://www.wisatasolo.com/candi_prambanan.html)

[http://id.wikipedia.org/wiki/Candi\\_Prambanan](http://id.wikipedia.org/wiki/Candi_Prambanan)

<http://www.pbase.com/yarbird/image/56383375>

<http://images.google.co.id/images?gbv=2&hl=id&q=shore+temple>

<http://www.pbase.com/yarbird/image/56383389>

[http://www.wisatasolo.com/candi\\_prambanan.html](http://www.wisatasolo.com/candi_prambanan.html)

[http://id.wikipedia.org/wiki/Candi\\_Gedong\\_Songo](http://id.wikipedia.org/wiki/Candi_Gedong_Songo)

<http://images.google.co.id/images?hl=id&q=candi%20jawi&um=1&ie=UTF-8&sa=N&tab=wi>

[http://www.babadbali.com/pura/khayangan\\_jagad/besakih](http://www.babadbali.com/pura/khayangan_jagad/besakih)

[http://www.babadbali.com/pura/khayangan\\_jagad/besakih/12.htm](http://www.babadbali.com/pura/khayangan_jagad/besakih/12.htm)

[http://www.babadbali.com/pura/khayangan\\_jagad/besakih/pedarman.htm](http://www.babadbali.com/pura/khayangan_jagad/besakih/pedarman.htm)



Tabel 2.3, Daftar Pura di Kabupaten Klaten  
(Sumber : Ir. Hendrata Wisnu, MMR, Ketua PHDI Kabupaten Klaten, 2008)

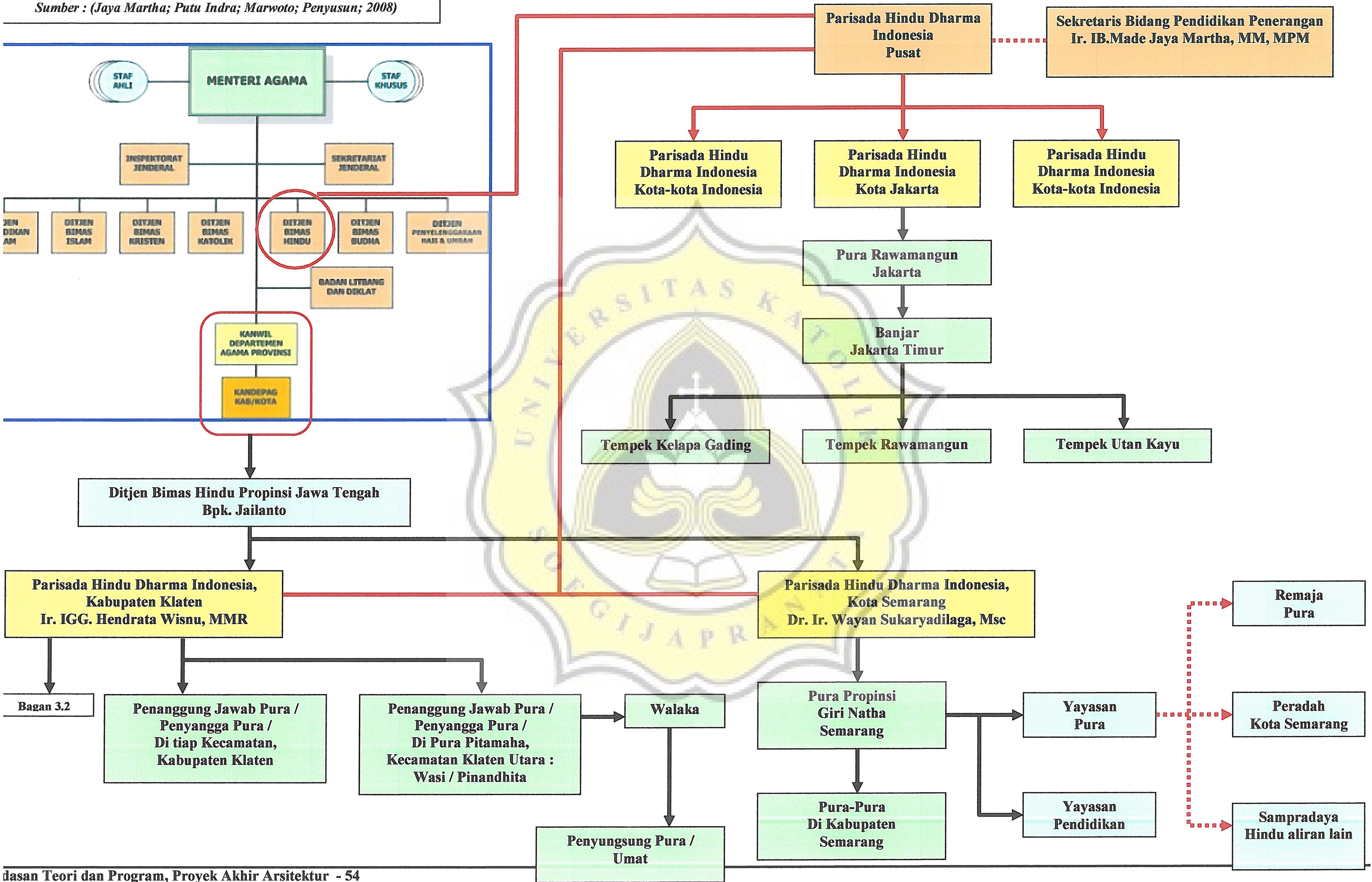
Kecamatan	No	Nama Pura	Alamat	Nama Humas Pura	Tanah	
					Luas (M <sup>2</sup> )	Status
Karangdowo	1	Amerta Loka	Tumpukan, Karangdowo	Suparna, S.Ag Sutrisna, S.Ag	900	Kas Desa
	2	Marga Loka	Kemuning, Karangdowo		300	Kas Desa
	3	Sadya Bayu	Soko, Karangdowo		400	Kas Desa
	4	Sasana Trisandya	Ringin Putih, Karangdowo		400	Kas Desa
	5	Eka Sakti	Tambak, Karangdowo		500	Kas Desa
	6	Indra Loka	Bulusan, Karangdowo		200	Kas Desa
Pedan	7	Dharma Stana	Ngaren, Pedan	Jumino, S.Pd	480	Kas Desa
	8	Untoroyono	Kalangan, Pedan		1200	Kas Desa
Juwiring	9	Surya Buana	Sindon, Pundungan, Juwiring	Sapuji	500	Kas Desa
	10	Satya Dharma	Mrisen, Juwiring		1000	Kas Desa
Wedi	11	Sasana Bhakti	Pasung, Wedi	Sukardi, S.Ag	195	Sertifikat an dr Cakra
	12	Maha Wreksa	Garuman, Wedi		252	Kas Desa
Gantiwarno	13	Budaya Jaya Sangga Buana	Jabung, Gantiwarno	Bambang Maryadi	480	Kas Desa
	14	Surya Jana	Mlese, Gantiwarno		700	Kas Desa
	15	Sangga Buana	Mutihan, Gantiwarno		600	Kas Desa
Delanggu	16	Lemburejo	Gatak, Delanggu		250	Kas Desa

No	Kecamatan	No	Nama Pura	Alamat	Nama Humas Pura	Tanah	
						Luas (M <sup>2</sup> )	Status
II	Polanharjo	17	Dharma Nugraha	Kranggan, Polanharjo		150	Sert.Pribadi
III	Jogonalan	18	Panca Dharma	Ngering, Jogonalan	Basuki, S.Ag	400	Kas Desa
		19	Candi Sari	Rejoso, Jogonalan		1000	Kas Desa
		20	Loka Buana Sakti	Sawah, Somopura, Jogonalan		700	Kas Desa
		21	Dharma Stuti Langgeng	Karang Dukuh, Jogonalan		300	Kas Desa
		22	Dharma Wiyasa	Kraguman, Jogonalan		460	Kas Desa
		23	Dharma Wisnanjaya	Granting, Jogonalan		720	Kas Desa
		24	Wisnu Sakti	Tambakan, Jogonalan		1000	Kas Desa
		25	Genta Buana Sakti	Dompoyongan, Jogonalan		200	Kas Desa
Kebonarum	Kebonarum	26	Wisnu Mukti	Menden, Kebon Arum	Dwi Pluneng	500	Kas Desa
		27	Brahmana Sakti	Karang Duren, Kebon Arum		500	Sertifikat

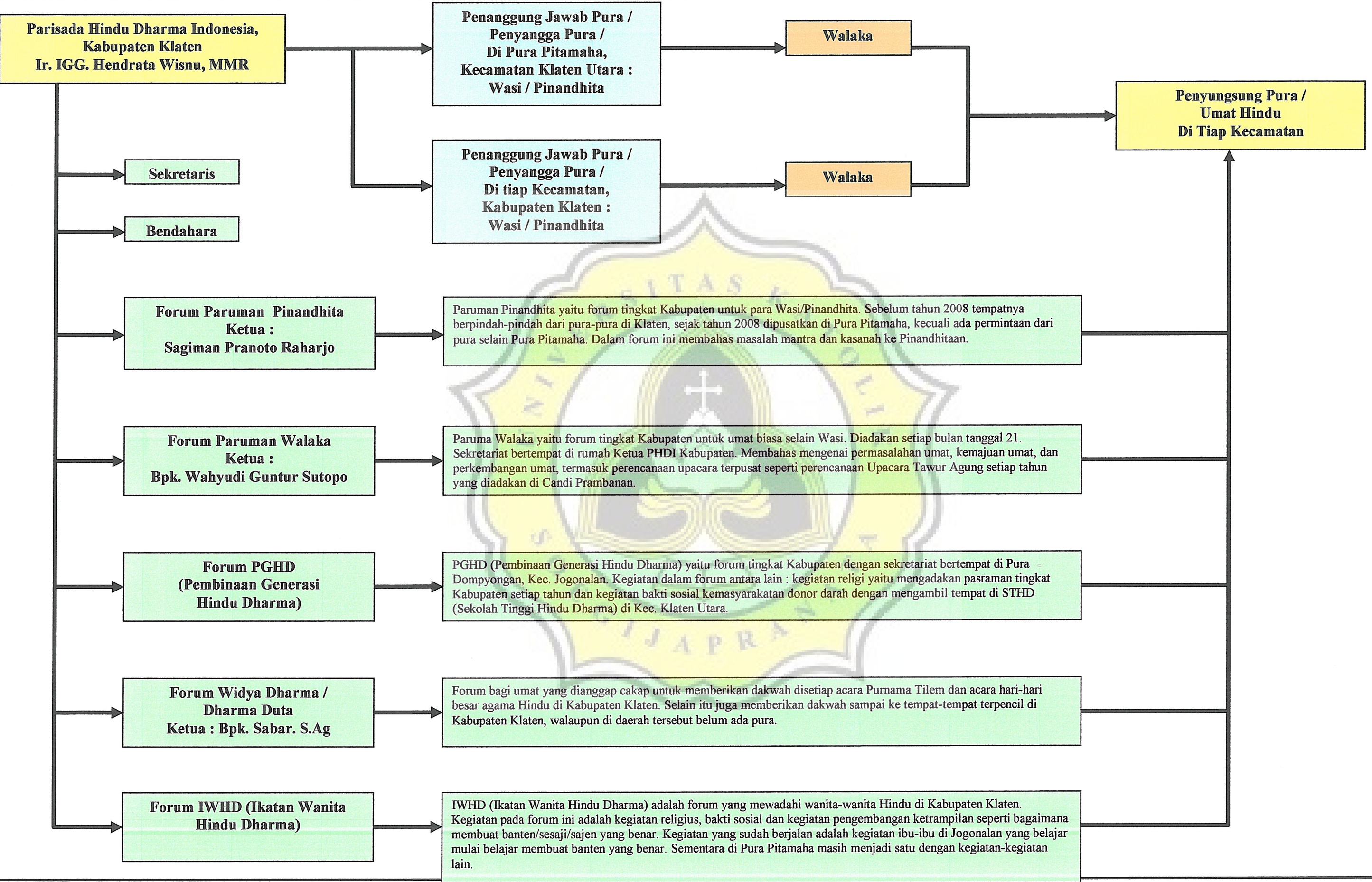
X	Klasek	28	Tirta Buana	Pluneng, Kebon Arum	Wayan Saho	260	Kas Desa
		29	Tirta Kumbul	Ngrundul, Kebon Arum		350	Kas Desa
		30	Tri Sakti Buananing	Kr.Nongko, Sbr.Rejo, Klasek		200	Kas Desa
		31	Mangesti Sawiji	Gayamprit, Klasek		150	Kas Desa
		32	Tri Buana Tunggal	Kajoran, Klasek		500	Kas Desa

No	Kecamatan	No	Nama Pura	Alamat	Nama Humas Pura	Tanah	
						Luas (M <sup>2</sup> )	Status
XI	Ngawen	33	Widya Sasana	Manjung, Ngawen		700	Kas Desa
		34	Pamuji Santi	Soran, Ngawen		200	Kas Desa
XII	Kr.Nongko	35	Krisna Sakti	Geneng, Kr.Nongko	Suripno, S.Ag	170	Sert.Pribadi
		36	Dharma Gita	Blimbing, Kr.Nongko		600	Kas Desa
		37	Tri Dharma Manunggal	Gemampir, Kr.Nongko		125	Sertifikat an Walidi
		38	Satya Dharma Putra	Jiwan, Kr.Nongko		1000	Sertifikat an Sarwandi
XIII	Klout	39	Pitamaha	Kr.Anom, Klaten Utara	Marwoto	1735	Sertifikat PHDI
		40	Sangga Buana	Jebugan, Klaten Utara		200	Kas Desa
		41	Pulungsari	Dendengan, Jegroangan, Klaten Utara		100	Kas Desa
XIV	Ceper	42	Pucangsari	Srebegan, Ceper	Suardi, S.Ag	300	Kas Desa
XV	Jatinom	43	Randu Agung	Randulanang, Jatinom		500	Kas Desa
		44	Dharma Santana	Tibayan, Jatinom		500	Kas Desa
XVI	Manisrenggo	45	Mangku Buwana Sakti	Borangan, Manisrenggo			
XVII	Kemalang	46	Lingga Dharma Sakti	Sidorejo, Kemalang			

Bagan 3.14, Struktur Organisasi Agama Hindu Di Indonesia  
Sumber : (Jaya Martha; Putu Indra; Marwoto; Penyusun; 2008)



Bagan 3.15, Struktur Organisasi PHDI Kabupaten Klaten , Sumber : (Hendrata Wisnu; Marwoto; Penyusun; 2008)



Tabel 3.8 Kegiatan Utama, Sumber : (Suhardana; 2006, Marwoto; Penyusun; 2008)

Nama Upacara / Persembahyangan	Jenis Upacara / Persembahyangan	Waktu	Pelaku	Zona Pura	Makna Upacara / Persembahyangan	Catatan
Persembahyangan Malem Rabu	Dewa Yadnya	Selasa Malam	Kelompok umat	Utama Mandala	Persembahyangan biasa yang dilakukan secara berkelompok	
Persembahyangan Malem Minggu	Dewa Yadnya	Sabtu Malam	Kelompok umat	Utama Mandala	Persembahyangan biasa yang dilakukan secara berkelompok	
Persembahyangan Purnama dan Tilem	Dewa Yadnya	Tanggal 15 (Purnama) Tanggal 30 (Tilem)	Wasi, Kelompok umat	Utama Mandala	Hari Suci Purnama merupakan hari baik kepada Tuhan dan manifestasi Nya sebagai Hyang Candra, sedangkan Hari Suci Tilem merupakan hari baik untuk menyampaikan pengorbanan suci kepada Tuhan dan manifestasi Nya dalam perwujudan Nya sebagai Sang Hyang Surya.	
Persembahyangan dan Upacara Piodalan Pura Pitamaha	Dewa Yadnya	Selasa Kliwon wuku tiap 210 hari	Wasi, Penyungsurung Pura Pitamaha	Utama Mandala	Persembahyangan dan Upacara hari ulang tahun Pura Pitamaha	
Persembahyangan dan Upacara Hari Raya Saraswati	Dewa Yadnya	Sabtu legi wuku Watugunung tiap 6 bulan sekali	Wasi, Penyungsurung Pura Pitamaha	Utama Mandala	Persembahyangan dan Upacara untuk memperingati turunnya Ilmu Pengetahuan (Dewi Saraswati)	
Persembahyangan dan Upacara Hari Raya Pager Wesi	Dewa Yadnya	Rabu Kliwon wuku Sinta tiap 6 bulan sekali	Wasi, Penyungsurung Pura Pitamaha	Utama Mandala	Persembahyangan dan Upacara untuk memuja Sang Hyang Paramesti	
Persembahyangan dan Upacara Hari Raya Galungan	Dewa Yadnya	Rabu kliwon wuku Dungulan tiap 6 bulan sekali	Wasi, Penyungsurung Pura Pitamaha	Utama Mandala	Persembahyangan dan Upacara merayakan kemenangan Dharma atas Adharma, Kebaikan melawan kejahatan	
Persembahyangan dan Upacara Hari Raya Kuningan	Dewa Yadnya	Sabtu Kliwon wuku Kuningan tiap 6 bulan sekali	Wasi, Penyungsurung Pura Pitamaha	Utama Mandala	Persembahyangan dan Upacara memohonkan leluhur agar mendapat tempat yang semestinya.	
Persembahyangan dan Upacara Hari Raya Siwaratri	Dewa Yadnya	Tiap Tilem ke 7 bulan Januari setahun sekali	Wasi, Penyungsurung Pura Pitamaha	Utama Mandala	Persembahyangan dan Upacara ini mempunyai makna malam perenungan dan pemujaan kepada Dewa Siwa agar mendapat pengampunan dosa.	
Persembahyangan dan Upacara Hari Raya Nyepi	Dewa Yadnya	Tahun Baru Saka setahun sekali	Wasi, Penyungsurung Pura Pitamaha	Utama Mandala	Pengamalan dari amati geni, amati lelungan, amati lelaguan, dan amati karya selama 24 jam setelah upacara Tawur Agung.	



Tabel 3.9 Kegiatan Penunjang, Sumber : (Marwoto; 2008)

Kegiatan	Aktifitas	Waktu	Pelaku	Tempat	Makna Kegiatan	Catatan
Pasraman Saraswati	Belajar tentang ilmu keagamaan dan berbagai ketrampilan lain seperti kidungan veda, seni tari- tarian dan karawitan.	Tiap hari minggu	Pengajar : Dari guru-guru agama Hindu sekolah, Umat yang memiliki kerampilan dan kemampuan khusus  Peserta : Murid Hindu SD, SMP, dan SMA lingkungan Pura Pitamaha	Ruang serbaguna (Madya Mandala)  Pendopo (Utama Mandala)	Pasraman Saraswati merupakan pengamalan dari ajaran Hindu yaitu : Dharma Wacana, Dharma Gita	
Pasraman Asti Kasidi	Belajar tentang ilmu keagamaan dan ketrampilan lain dengan tujuan memperkaya pengetahuan.	Tiap liburan tahun ajaran baru sekolah dan libur Ramadhan	Semua murid Hindu SD, SMP, dan SMA se Kabupaten Klaten.	Pasraman ini diselenggarakan di Kampus STHD (Sekolah Tinggi Hindu Dharma) yang berada di dekat Pura Pitamaha	Mengisi kegiatan pada masa liburan tahun ajaran baru dengan mendalami ajaran agama Hindu dan mengamalkan Dharma Wacana dan Dharma Gita.	
Paruman Pinandhita	Forum para Wasi dan Pinandhita	Tiap Selasa Kliwon atau 35 hari sekali.	Para Wasi dan Pinandhita di Kabupaten Klaten	Forum ini mengambil tempat di Pendopo Pura Pitamaha	Makna kegiatan ini adalah untuk saling mengisi dan forum Wasi untuk memperkaya khasanah mantram-mantram upacara.	

Tabel 310, Kegiatan Service, Sumber : (Marwoto; Penyusun; 2008)

Kegiatan	Aktifitas	Waktu	Pelaku	Tempat	Makna Kegiatan	Catatan
Persiapan banten / Sesaji / sajen	Memasak dan membuat banten/upakara/sesaji	Pada saat ada persembahyangan atau upacara hari raya besar Hindu	Ibu-ibu lingkungan Pura Pitamaha dan anggota IWHD	Dapur umum (Madya Mandala)	Kegiatan ini tidak dapat dipisahkan dari kegiatan utama persembahyangan dan upacara, karena membuat dan menyajikan banten adalah suatu bentuk persembahan suci kepada Tuhan dan maniestasi Nya serta kepada para leluhur kita.	
Persiapan dan penataan lingkungan pura pada saat upacara hari besar	Menata alas pada arean pura, jika dalam pelaksanaan ibadah persembahyangan dan upacara tidak mencukupi dalam area Utama Mandala  Menata perpikiran di lingkungan pura pada saat upacara.	Pada saat ada persembahyangan atau upacara hari raya besar Hindu  Pada saat ada persembahyangan atau upacara hari raya besar Hindu	Umat muda-mudi lingkungan Pura Pitamaha	Semua zona Pura (Utama, Madya, Nista Mandala)  Lingkungan sekitar Pura Pitamaha	Persiapan tempat ibadah penting karena umat yang akan datang melakukan persembahyangan dan persembahan suci.  Perpikiran lingkungan Pura Pitamaha harus diatur agar tidak mengganggu kepentingan umum umat lain agama.	