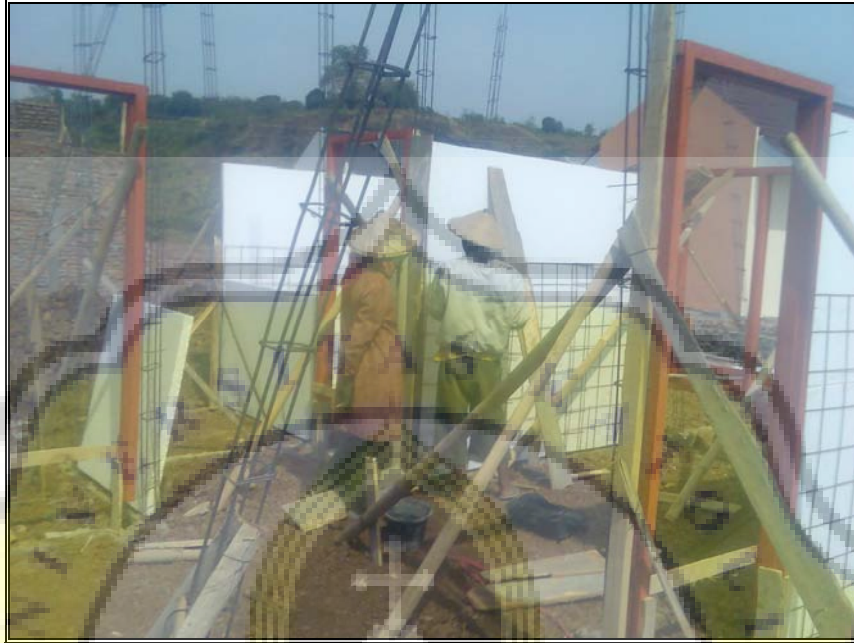


Lampiran 3



Pemasangan EPS sebagai material dinding



Pemasangan EPS untuk dinding bagian atas



Gambar pembangunan rumah dinding bata



Uji hammer



Hasil jadi rumah dinding EPS



Hasil jadi rumah dinding bata

Lampiran 4 Uji Kuat Tekan Bata



Uji kuat tekan bata

Empat contoh bata yang diambil dari Perumahan Permata Sendang Mulyo diuji kuat tekannya. Ukuran bata yang digunakan memiliki dimensi panjang 210 mm, lebar 100 mm, dan tebal 40 mm.

Tabel Hasil Uji Kuat Tekan Bata

No	Benda Uji	Berat Bata	Hasil Uji Kuat Tekan Bata
1	Bata 1	1,25 kg	201 kg/cm ²
2	Bata 2	1,22 kg	196 kg/cm ²
3	Bata 3	1,37 kg	205 kg/cm ²
4	Bata 4	1,20 kg	202 kg/cm ²

(Sumber : Laboratorium Teknik Sipil UNIKA)

Berdasarkan pedoman dari Persyaratan Umum Bahan Bangunan Indonesia (PUBI-1982), hasil uji kuat tekan bata diatas dapat disimpulkan bahwa material bata yang dipakai sebagai material dinding pada Perumahan Permata Sendang Mulyo adalah bata kelas 200 dengan kekuatan tekan sebesar 200 kg/cm².