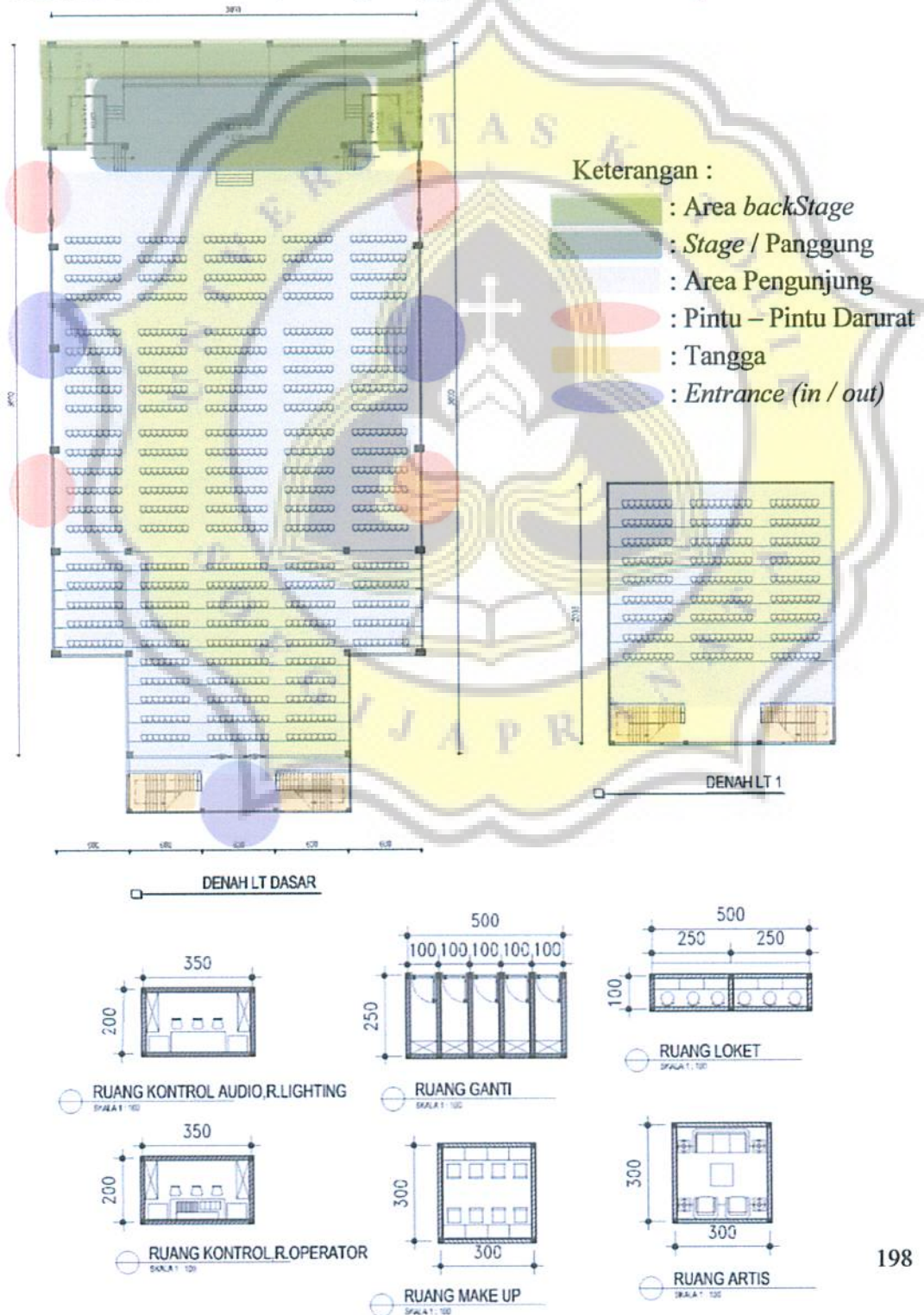
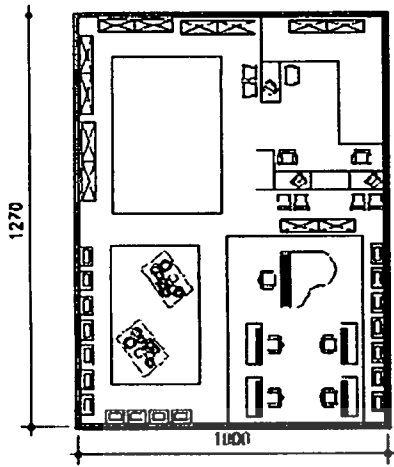


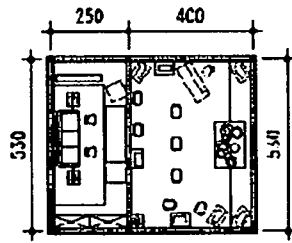
LAMPIRAN

Dari perhitungan besaran ruang yang telah dilakukan pada bab IV , studi ruang khusus yakni gedung pertunjukan musik ini di peroleh bentukan umum seperti gambar dibawah ini. Gedung pertunjukan terdiri dari 2 lantai, untuk lantai dasar kapasitas kursi pengunjung pada saat penuh mampu menampung 1000 orang, sedangkan lantai 1 (balkon) mampu menampung 200 orang saat penuh. Jadi total keseluruhan kapasitas gedung pertunjukan 1200 orang.

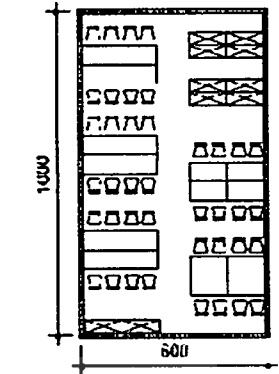




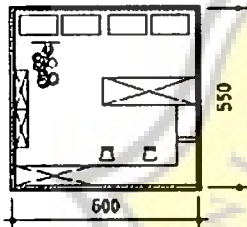
TOKO ALAT MUSIK
SA.1.10



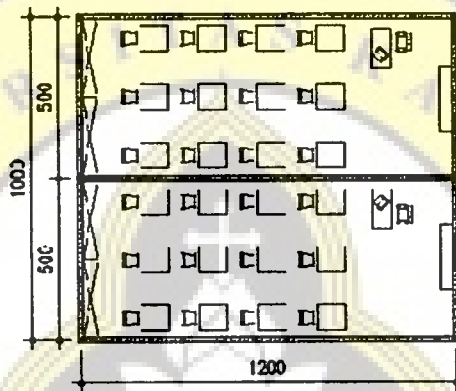
RUANG STUDIO & RECORDING ROOM
SA.1.11



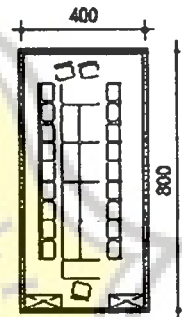
PERPUSTAKAAN
SA.1.12



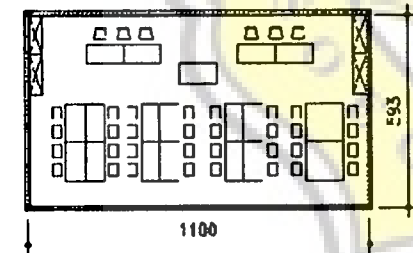
SERVICE ALAT MUSIK
SA.1.13



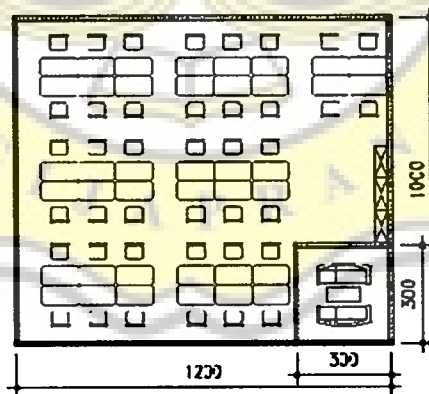
RUANG KELAS TEORI
SA.1.14



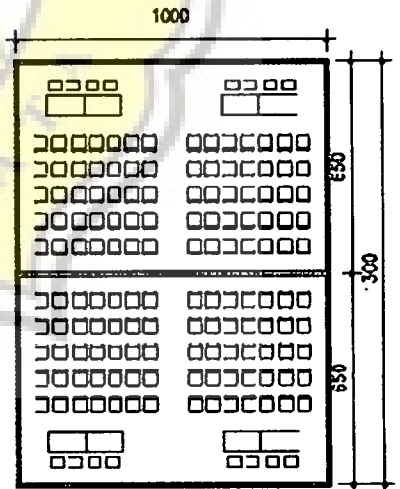
RUANG RAPAT
SA.1.15



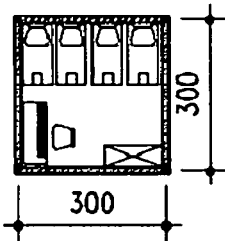
RUANG JUMPA FANS
SA.1.16



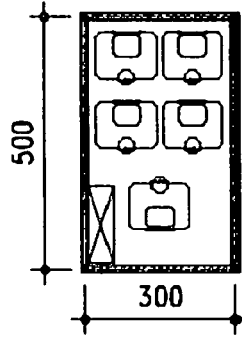
RUANG PENGAJAR
SA.1.17



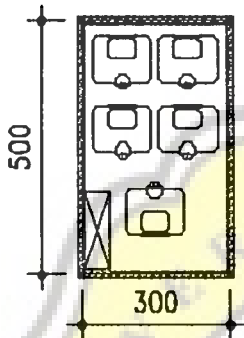
RUANG PERTEMUAN KOMUNITAS MUSIK
SA.1.18



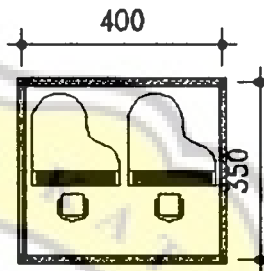
RUANG KURSUS VOKAL
SKALA 1 : 100



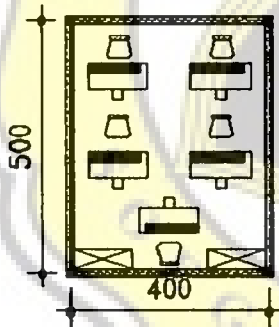
RUANG KURSUS GITAR
SKALA 1 : 100



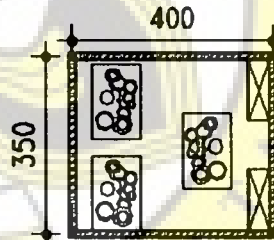
RUANG KURSUS BASS
SKALA 1 : 100



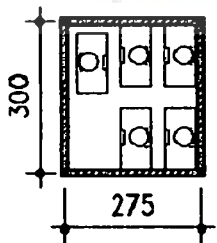
RUANG KURSUS PIANO
SKALA 1 : 100



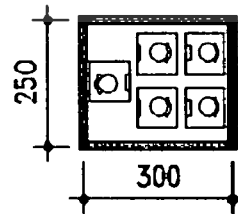
RUANG KURSUS KEYBOARD
SKALA 1 : 100



RUANG KURSUS DRUM
SKALA 1 : 100



R. KURSUS VIOLIN, FLUTE, TEROMPET
SKALA 1 : 130



RUANG KURSUS SAXOPHONE
SKALA 1 : 100