

DAFTAR LAMPIRAN

- LAMPIRAN 1 TABEL TARIF JASA KESEHATAN
- LAMPIRAN 2 DIAGRAM PENDUDUK SEJAHTERA DAN PRA
SEJAHTERA KABUPATEN KLATEN
- LAMPIRAN 3 DAFTAR KLINIK DI KABUPATEN KLATEN
- LAMPIRAN 4 STRUKTUR ORGANISASI
- LAMPIRAN 5 UNDANG UNDANG
- LAMPIRAN 6 SURAT IJIN SURVEY
- LAMPIRAN 7 SYARAT PENERBITAN REKOMENDASI IJIN
MENYELENGGARAKAN KLINIK DI KABUPATEN
KLATEN





LAMPIRAN

01

TABEL TARIF JASA KESEHATAN

TABEL 1
DAFTAR TARIF PELAYANAN DI KLINIK BERSALIN (TIDAK TERMASUK OBAT)

TARIF TINDAKAN (PARTUS)

PARTUS	KLS 3	KLS 2	KLS 1	VIP
LETAK KEPALA SPONTAN	850.000	950.000	1.100.000	1.200.000
LETAK SUNGSANG	1.100.000	1.200.000	1.350.000	1.550.000
GAMELI (KEDUA ANAK SPONTAN)	950.000	1.100.000	1.200.000	1.450.000
GAMELI ANAK KE 1 SPONTAN ANAK KE 2 MANUAL AID	1.100.000	1.200.000	1.450.000	1.550.000
OBLIQUE / LINTANG VERSI EXTRAKSI	1.100.000	1.200.000	1.450.000	1.550.000
VACUM EKSTRAKSI	1.100.000	1.200.000	1.450.000	1.550.000

TARIF TINDAKAN (CURRETAGE)

CURRETAGE	KLS 3	KLS 2	KLS 1	VIP
ABORTUS INCOMPLETUS	800.000	850.000	950.000	1.100.000
ABORTUS INCIPIENS	800.000	850.000	950.000	1.100.000
PLACENTA ARREST	800.000	850.000	950.000	1.100.000
BLIGHTED OVUM	800.000	850.000	950.000	1.100.000
IUD TERBENAM	800.000	850.000	950.000	1.100.000
DISFUNCTION BLEEDING	900.000	1.100.000	1.150.000	1.275.000
MISSED ABORTION	900.000	1.100.000	1.150.000	1.275.000
IUFD DENGAN EMBRYOTOM	900.000	1.100.000	1.150.000	1.275.000
MOLA HYDIADOSA	900.000	1.100.000	1.150.000	1.275.000

TARIF LABORATORIUM

JENIS PEMERIKSAAN	RJ	III	II	I	VIP
DARAH RUTIN / URINE RUTIN	32.000	40.000	43.000	49.000	58.000
HB	8.000	12.000	14.000	20.000	29.000
GOL. DARAH	6.000	9.000	12.000	16.000	24.000
GULA GLUCOCARD	17.000	23.000	25.000	30.000	39.000
GULA REAGEN	9.000	14.000	21.000	28.000	37.000
HCG	10.000	12.000	14.000	16.000	20.000

TARIF SEWA KAMAR BERSALIN (VK)

VK	III	II	I	VIP
PARTUS SPONTAN	165.000	250.000	375.000	500.000
PARTUS VAKUM EXTRAHSI	220.000	275.000	400.000	500.000
CURRETAGE / EXTERPASI POLYP CERVIX UTERI / DOUGLAS PUNGKSY / SHIRODKAR / INCISI / PARASYNTHESE / BIOPSI PORTIO	137.500	150.000	250.000	500.000

TARIF KAMAR PERAWATAN

KAMAR	TARIF AKOMODASI	TARIF KAMAR	TOTAL
VIP	Rp 80.000	Rp 172.500	Rp 252.500
KELAS I	Rp 80.000	Rp 150.000	Rp 230.000
KELAS II	Rp 65.000	Rp 110.000	Rp 175.000
KELAS III	Rp 65.000	Rp 90.000	Rp 155.000

TARIF RADIOLOGI

JENIS PEMERIKSAAN	RJ	III	II	I	VIP
USG KANDUNGAN 2D	70.000	70.000	70.000	70.000	70.000

TARIF PERAWATAN PERINATAL

	III	II	I	VIP
PERAWATAN PERINATAL	90.000	90.000	90.000	90.000

TARIF SEWA INKUBATOR

	III	II	I	VIP
SEWA INKUBATOR	100.000	150.000	200.000	250.000

TARIF PERINATAL

BOX	130000
INKUBATOR	150.000
ASUHAN KEPERAWATAN	20.000
PELAYANAN GIZI	90.000
VISITE DR. SPESIALIS	100.000
VISITE DR. UMUM	50.000
SYRING PUMP	35.000
INFUS PUMP	35.000
SUCTION	35.000
TINDAKAN NGT	35.000
TINDAKAN DC	35.000

ASUHAN KEPERAWATAN

III	II	I	VIP
10.000	20.000	25.000	25.000

TARIF RAWAT JALAN (POLIKLINIK)

JENIS PEMERIKSAAN	DOKTER	KLINIK	TARIF
PEMERIKSAAN IBU HAMIL / POSTPARTUM			
> DOKTER (USG)	75.000	25.000	100.000
> RAWAT INAP PERIKSA KE POLI	75.000	10.000	85.000
PASANG IUD + PERIKSA			
> DOKTER / BIDAN	150.000	10.000	160.000
LEPAS IUD + PERIKSA			
> DOKTER / BIDAN	150.000	10.000	160.000
VULVA HYGIENE + PERIKSA			
> DOKTER / BIDAN	150.000	15.000	165.000

BENANG JAHIT

	TINDAKAN	TARIF
BHP	SEMUA TINDAKAN	100.000
DEXON	SEMUA TINDAKAN	240.000

TARIF LAIN - LAIN

MACAM	KETERANGAN	TARIF
AMBULANCE (PASIEN INTERN KLINIK)	DALAM DAERAH KEC. KALIKOTES	0
	LUAR DAERAH KEC. KALIKOTES (+ 5000 / KM)	50.000
AMBULANCE (PASIEN DI LUAR KLINIK)	DALAM DAERAH KEC. KALIKOTES	70.000
	LUAR DAERAH KEC. KALIKOTES (+ 5000 / KM)	70.000
MOBIL JENASAH (PASIEN INTERN KLINIK)	DALAM DAERAH KEC. KALIKOTES	0
	LUAR DAERAH KEC. KALIKOTES (+ 5000 / KM)	120.000
MOBIL JENASAH (PASIEN DI LUAR KLINIK)	DALAM DAERAH KEC. KALIKOTES	140.000
	LUAR DAERAH KEC. KALIKOTES (+ 5000 / KM)	140.000
DOPLER		40.000
INVAN + WARMER	STERILISASI ALAT	40.000
ANIMEX	BLOOD WARMER	40.000
TARIF DARAH	SESUAI TARIF PMI	0
BIAYA ADMINISTRASI RAWAT INAP		45.000
JASA VISUM		50.000
TINDIK TELINGA		25.000
PERAWATAN BIDAN PERHARI	BANGSAL	30.000
	VK	35.000

TARIF PEMAKAIAN OKSIGEN (O₂)

O2 NASAL		O2 VENTILATOR DEWASA		O2 VENTILATOR ANAK		O2 & N2O (O2 CAIR & GAS DI RUANGAN)	
PEMAKAIAN	TARIF / JAM	PEMAKAIAN	TARIF / JAM	PEMAKAIAN	TARIF / JAM	PEMAKAIAN	TARIF / JAM
2 lt / MENIT	Rp 2.400	30%	Rp 3.600	30%	Rp 2.250	2 lt / MENIT	Rp 2.400
3 lt / MENIT	Rp 3.600	40%	Rp 4.800	40%	Rp 2.900	3 lt / MENIT	Rp 3.600
4 lt / MENIT	Rp 4.800	50%	Rp 6.000	50%	Rp 3.600	4 lt / MENIT	Rp 4.800
5 lt / MENIT	Rp 6.000	60%	Rp 7.200	60%	Rp 4.330	5 lt / MENIT	Rp 6.000
6 lt / MENIT	Rp 7.200	70%	Rp 8.400	70%	Rp 5.100	6 lt / MENIT	Rp 7.200
7 lt / MENIT	Rp 8.400	80%	Rp 9.600	80%	Rp 5.800	7 lt / MENIT	Rp 8.400
8 lt / MENIT	Rp 9.600	90%	Rp 10.800	90%	Rp 6.500	8 lt / MENIT	Rp 9.600
9 lt / MENIT	Rp 10.800	100%	Rp 12.000	100%	Rp 7.200	9 lt / MENIT	Rp 10.800
10 lt / MENIT	Rp 12.000					10 lt / MENIT	Rp 12.000

TABEL 2
DAFTAR PENGELUARAN KLINIK BERSALIN

GAJI DOKTER SPESIALIS (TINDAKAN PARTUS)

PARTUS	JASA DR KELAS III	JASA DR KELAS II	JASA DR KELAS 1	JASA DR KELAS VIP
LETAK KEPALA SPONTAN	Rp 680.000	Rp 760.000	Rp 880.000	Rp 960.000
LETAK SUNGSANG	Rp 880.000	Rp 960.000	Rp 1.080.000	Rp 1.240.000
GAMELI (KEDUA ANAK SPONTAN)	Rp 760.000	Rp 880.000	Rp 960.000	Rp 1.160.000
GAMELI ANAK KE 1 SPONTAN ANAK KE 2 MANUAL AID	Rp 880.000	Rp 960.000	Rp 1.160.000	Rp 1.240.000
OBLIGUE / LINTANG VERSI EXTRAHSI	Rp 880.000	Rp 960.000	Rp 1.160.000	Rp 1.240.000
VACUM EKSTRAKSI	Rp 880.000	Rp 960.000	Rp 1.160.000	Rp 1.240.000
PARTUS DENGAN BIDAN / DOKTER UMUM	40% DARI PENDAPATAN SPESIALIS			

GAJI DOKTER SPESIALIS (TINDAKAN CURRETAGE)

CURRETAGE	JASA DR KELAS III	JASA DR KELAS II	JASA DR KELAS I	JASA DR KELAS VIP
ABORTUS INCOMLETUS	Rp 640.000	Rp 680.000	Rp 760.000	Rp 880.000
ABORTUS INCIPIENS	Rp 640.000	Rp 680.000	Rp 760.000	Rp 880.000
PLACENTA ARREST	Rp 640.000	Rp 680.000	Rp 760.000	Rp 880.000
BLIGHTED OVUM	Rp 640.000	Rp 680.000	Rp 760.000	Rp 880.000
IUD TERBENAM	Rp 640.000	Rp 680.000	Rp 760.000	Rp 880.000
DISFUNCTION BLEEDING	Rp 720.000	Rp 880.000	Rp 920.000	Rp 1.020.000
MISSED ABORTION	Rp 720.000	Rp 880.000	Rp 920.000	Rp 1.020.000
IUFD DENGAN EMBRYOTOMY	Rp 720.000	Rp 880.000	Rp 920.000	Rp 1.020.000
MOLA HYDIADOSA	Rp 720.000	Rp 880.000	Rp 920.000	Rp 1.020.000

GAJI DOKTER SPESIALIS (TINDAKAN DI POLYKLINIK)

JENIS PEMERIKSAAN	DOKTER
PEMERIKSAAN IBU HAMIL / POST PARTUM	
> DOKTER (USG)	75.000
> RAWAT INAP PERIKSA KE POLI	75.000
PASANG IUD + PERIKSA	
> DOKTER / BIDAN	150.000
LEPAS IUD + PERIKSA	
> DOKTER / BIDAN	150.000
VULVA HYGIENE + PERIKSA	
> DOKTER / BIDAN	150.000
JASA PEMERIKSAAN	
> DOKTER / BIDAN	50.000
PEMERIKSAAN DENGAN DOKTER UMUM	15 % DARI PEROLEHAN SPESIALIS
PEMERIKSAAN DENGAN BIDAN	10% DARI PEROLEHAN SPESIALIS

GAJI KARYAWAN

MACAM PENGELUARAN	GAJI TETAP		BANYAKNYA	JAGA MALAM	TOTAL
	(TANPA JASA TINDAKAN)		ORANG	PERHARI	PENGELUARAN
	(DOKTER / BIDAN)				
DOKTER UMUM	Rp	1.500.000	X	1	Rp 1.500.000
BIDAN/ PERAAWAT	Rp	900.000	X	6	Rp 5.400.000
DOKTER UMUM+BIDAN/PERAWAT JAGA MALAM	Rp	25.000	X	4 X	30 Rp 3.000.000
PEGAWAI LABORAT	Rp	1.500.000	X	2	Rp 3.000.000
CLEANING SERVICE	Rp	750.000	X	1	Rp 750.000
SOPIR AMBULANCE	Rp	800.000	X	1	Rp 800.000
SATPAM	Rp	1.000.000	X	1	Rp 1.000.000
TOTAL GAJI KARYAWAN 1 BULAN					Rp 15.450.000

BIAYA PEMASARAN

	HARGA	KETERANGAN	UMUR EKONOMIS	DEPRESIASI
PAPAN NAMA uk. 150 X 80 cm	Rp 425.000	JENIS PAPAN NAMA BIASA, RANGKA KAYU	5 TAHUN	5% Rp 21.250
		DASAR CAT PUTIH, TULISAN CAT HITAM		
PAPAN PETUNJUK ARAH uk. 80 X 30 cm	Rp 310.000	TAMBAH TIANG PENYANGGA DARI KAYU	5 TAHUN	5% Rp 15.500
TOTAL PEMASARAN	Rp 735.000			Rp 36.750

PEMBELIAN PERALATAN NON MEDIS 1

MACAM	JUMLAH	HARGA	TOTAL	UMUR EKONOMIS			DEPRESIASI /
							TAHUN
KOMPUTER SET	1	Rp 3.299.000	Rp 3.299.000	10	TAHUN	5%	Rp 164.950
AC ½ PK	6	Rp 2.199.000	Rp 13.194.000	6	TAHUN	5%	Rp 659.700
LAMPU PHILIFE PUTIH	30	Rp 23.500	Rp 705.000	2	TAHUN	5%	Rp 35.250
WALL FAN	4	Rp 219.000	Rp 876.000	6	TAHUN	5%	Rp 43.800
LEMARI ARSIP STEEL 4 LACI	2	Rp 1.350.000	Rp 2.700.000	20	TAHUN	5%	Rp 135.000
EAGLE BUSSINESS FILE F4	40	Rp 3.500	Rp 140.000	5	TAHUN	5%	Rp 7.000
HVS A4 70G	5	Rp 23.900	Rp 119.500	1	TAHUN	5%	Rp 5.975
DISPENSER	2	Rp 1.229.000	Rp 2.458.000	5	TAHUN	5%	Rp 122.900
PHONE WALL	6	Rp 59.000	Rp 354.000	8	TAHUN	5%	Rp 17.700
KURSI DOKTER	2	Rp 259.000	Rp 518.000	10	TAHUN	5%	Rp 25.900
RAK 4 SUSUN	1	Rp 229.000	Rp 229.000	10	TAHUN	5%	Rp 11.450
RAK 4 SUSUN+2 PINTU	1	Rp 249.000	Rp 249.000	10	TAHUN	5%	Rp 12.450
KABINET	2	Rp 219.000	Rp 438.000	10	TAHUN	5%	Rp 21.900
DUSTBIN + RODA 50 Lt	2	Rp 249.000	Rp 498.000	10	TAHUN	5%	Rp 24.900
DUSTBIN + RODA 100 Lt	1	Rp 399.900	Rp 399.900	10	TAHUN	5%	Rp 19.995
EMBER 6 GALON	5	Rp 18.900	Rp 94.500	5	TAHUN	5%	Rp 4.725
LAUNDRY BASKET	5	Rp 44.900	Rp 224.500	10	TAHUN	5%	Rp 11.225
KURSI PLASTIK	10	Rp 12.900	Rp 129.000	5	TAHUN	5%	Rp 6.450
KURSI PASIEN DI R. PERIKSA	2	Rp 129.000	Rp 258.000	10	TAHUN	5%	Rp 12.900
KURSI KAMAR KELASII & III	8	Rp 99.900	Rp 799.200	10	TAHUN	5%	Rp 39.960
LEMARI ES	4	Rp 1.099.000	Rp 4.396.000	5	TAHUN	5%	Rp 219.800
TV SANKEN 21"	7	Rp 979.000	Rp 6.853.000	5	TAHUN	5%	Rp 342.650
KASUR BUSA 80 X 200 CM	17	Rp 299.900	Rp 5.098.300	5	TAHUN	5%	Rp 254.915
BANTAL DACRON	19	Rp 21.450	Rp 407.550	5	TAHUN	5%	Rp 20.378
HANDUK	25	Rp 29.900	Rp 747.500	3	TAHUN	5%	Rp 37.375
SOFABED	2	Rp 999.000	Rp 1.998.000	5	TAHUN	5%	Rp 99.900
			Rp 47.182.950				Rp 2.359.148

PEMBELIAN PERALATAN NON MEDIS 2

MACAM	KETERANGAN	JUMLAH	HARGA	TOTAL	UMUR EKONOMIS			DEPRESIASI /
								TAHUN
ALAT KANTOR	KALKULATOR	1	Rp 15.000	Rp 15.000	5	TAHUN	5%	Rp 750
	PENA	50	Rp 4.500	Rp 225.000	2	TAHUN	5%	Rp 11.250
	PENGGARIS	2	Rp 1.000	Rp 2.000	5	TAHUN	5%	Rp 100
	GUNTING	2	Rp 5.900	Rp 11.800	5	TAHUN	5%	Rp 590
BUKU TULIS HARD COVER	BESAR F4	5	Rp 10.900	Rp 54.500	1	TAHUN	5%	Rp 2.725
	KECIL A5	5	Rp 5.500	Rp 27.500	1	TAHUN	5%	Rp 1.375
ORDNER KARTON		7	Rp 11.667	Rp 81.669	1	TAHUN	5%	Rp 4.083
BANTEX KOTAK FILE F4		5	Rp 14.500	Rp 72.500	1	TAHUN	5%	Rp 3.625
RETYPE PAPER CLIP		5	Rp 2.500	Rp 12.500	1	TAHUN	5%	Rp 625
MAX STAPLER		3	Rp 15.900	Rp 47.700	5	TAHUN	5%	Rp 2.385
ISI STAPLER ISI 2 KOTAK		5	Rp 2.700	Rp 13.500	2	TAHUN	5%	Rp 675
CUTTER		3	Rp 9.700	Rp 29.100	2	TAHUN	5%	Rp 1.455
WALL CLOCK		9	Rp 27.000	Rp 243.000	5	TAHUN	5%	Rp 12.150
AQUA GALON 2/HARI	1 TAHUN	360	Rp 13.500	Rp 4.860.000	1	TAHUN	5%	Rp 243.000
KURSI PANJANG R. TUNGGU	180 CM	4	Rp 1.159.000	Rp 4.636.000	5	TAHUN	5%	Rp 231.800
MEJA TULIS		4	Rp 439.000	Rp 1.756.000	5	TAHUN	5%	Rp 87.800
MEJA		3	Rp 379.000	Rp 1.137.000	5	TAHUN	5%	Rp 56.850
LEMARI		2	Rp 599.000	Rp 1.198.000	5	TAHUN	5%	Rp 59.900
CANON PRINTER		1	Rp 789.000	Rp 789.000	5	TAHUN	5%	Rp 39.450
TINTA PRINTER REFILLE		9	Rp 23.500	Rp 211.500	1	TAHUN	5%	Rp 10.575
GENSET 10.000 WATT		1	Rp 15.000.000	Rp 15.000.000	10	TAHUN	5%	Rp 750.000
TEMPAT SAMPAH KECIL	KAMAR	4	Rp 35.900	Rp 143.600	10	TAHUN	5%	Rp 7.180
SPREI	200 X 80CM	25	Rp 28.900	Rp 722.500	5	TAHUN	5%	Rp 36.125
SELIMUT	VIP, KLS 1 & 2	8	Rp 60.900	Rp 487.200	10	TAHUN	5%	Rp 24.360
ALAS KAKI		17	Rp 7.900	Rp 134.300	10	TAHUN	5%	Rp 6.715
NASIONAL KEY TELEPHONE	6 CABANG	1	Rp 5.800.000	Rp 5.800.000	5	TAHUN	5%	Rp 290.000
				Rp 37.710.869				Rp 1.885.543

PEMBELIAN PERALATAN KESEHATAN

POLIKLINIK	JML	HARGA	TOTAL	UMUR EKONOMIS			DEPRESIASI /
							TAHUN
DOPPLER SHUNDE H10-3	1	Rp 2.285.250	Rp 2.285.250	5	TAHUN	5%	Rp 114.263
OPERATING TABLE, GYNECOLOG SMEF 3004	1	Rp 31.258.333	Rp 31.258.333	20	TAHUN	5%	Rp 1.562.917
EXAMINATION LAMP EAGLE L-751	1	Rp 2.401.667	Rp 2.401.667	5	TAHUN	5%	Rp 120.083
TENSIMETER WITH ELEKTRIK STETHOSCOPE	1	Rp 788.333	Rp 788.333	5	TAHUN	5%	Rp 39.417
USG WITH TRANSVAGINAL PROBE MINDRAY	1	Rp 37.812.500	Rp 37.812.500	10	TAHUN	5%	Rp 1.890.625
KAMAR BERSALIN							
OPERATING TABLE, ELECTRIC, OBSTETRIC ZHENG-TAI ZS-II-OE	1	Rp 58.941.667	Rp 58.941.667	20	TAHUN	5%	Rp 2.947.083
OPERATING TABLE, GYNECOLOG SMEF 3004	1	Rp 31.258.333	Rp 31.258.333	20	TAHUN	5%	Rp 1.562.917
EXAMINATION LAMP EAGLE L-751	1	Rp 2.401.667	Rp 2.401.667	10	TAHUN	5%	Rp 120.083
DOPPLER SHUNDE H10-3	1	Rp 2.285.250	Rp 2.285.250	5	TAHUN	5%	Rp 114.263
TENSIMETER WITH ELEKTRIK STETHOSCOPE	1	Rp 788.333	Rp 788.333	5	TAHUN	5%	Rp 39.417
SUCTION , ELECTRIC MOBILE, 2 x 2.5 LT SMAF YB-DX-23B	1	Rp 4.885.833	Rp 4.885.833	10	TAHUN	5%	Rp 244.292
BABY INCUBATOR DAVID YP-100	2	Rp 30.158.333	Rp 60.316.666	10	TAHUN	5%	Rp 3.015.833
PARTUS SET SMIC-JZ 19 ITEMS	3	Rp 2.660.167	Rp 7.980.501	15	TAHUN	5%	Rp 399.025
CURETTAGE SET SMIC-JZ 24 ITEMS	1	Rp 8.119.833	Rp 8.119.833	15	TAHUN	5%	Rp 405.992
PERAWATAN							
TENSIMETER WITH ELECTRIC STETHOSCOPE CHINA Z-1	1	Rp 788.333	Rp 788.333	5	TAHUN	5%	Rp 39.417
RESUSCITATOR (BABY UNDER 2 YEARS) DAVID HF-1	1	Rp 1.164.167	Rp 1.164.167	10	TAHUN	5%	Rp 58.208
RESUSCITATOR (ADULT) DAVID HF-3	1	Rp 2.163.333	Rp 2.163.333	10	TAHUN	5%	Rp 108.167
INFANT RADIANT WARMER DAVID HKN-90	1	Rp 25.107.500	Rp 25.107.500	10	TAHUN	5%	Rp 1.255.375
STERILIZER, PRESSURE STEAM - PORTABLE, 18 LT MEDNIF YXQ	1	Rp 5.197.500	Rp 5.197.500	10	TAHUN	5%	Rp 259.875
OXYGEN CONCENTRATOR (DOUBLE) YAAO FY-5W	1	Rp 20.753.333	Rp 20.753.333	10	TAHUN	5%	Rp 1.037.667
			Rp 306.698.332				Rp 15.334.917

PEMBUATAN IPAL (INSTALASI PEMBUANGAN AIR LIMBAH)

	BIAYA	UMUR EKONOMIS	DEPRESIASI /TAHUN
IPAL	Rp 20.000.000	10 TAHUN	5% Rp 1.000.000

PEMBELIAN ALAT HABIS PAKAI

MACAM BARANG	JML	HARGA	TOTAL	UMUR EKONOMIS	%	DEPRESIASI / TAHUN
HANDSCOEN STERIL GC / BOX 50'	7	Rp 206.000	Rp 1.442.000	1	TAHUN	5% Rp 72.100
HANDSCOEN NON-STERIL /BOX 100'	5	Rp 51.000	Rp 255.000	1	TAHUN	5% Rp 12.750
URINE BAG / PCS	200	Rp 6.000	Rp 1.200.000	1	TAHUN	5% Rp 60.000
PLESTER 2,5 cm	10	Rp 9.000	Rp 90.000	1	TAHUN	5% Rp 4.500
BETADINE 30 ml	100	Rp 6.000	Rp 600.000	1	TAHUN	5% Rp 30.000
KAPAS 250 GRAM	5	Rp 13.000	Rp 65.000	1	TAHUN	5% Rp 3.250
KASA STERIL/BOX 10'	50	Rp 21.000	Rp 1.050.000	1	TAHUN	5% Rp 52.500
KATETER FOLEY /PCS	200	Rp 9.000	Rp 1.800.000	1	TAHUN	5% Rp 90.000
ALKOHOL PAD/ BOX 100'	4	Rp 21.000	Rp 84.000	1	TAHUN	5% Rp 4.200
MASKER/BOX 50'	7	Rp 31.000	Rp 217.000	1	TAHUN	5% Rp 10.850
HECTING SET	150	Rp 154.500	Rp 23.175.000	1	TAHUN	5% Rp 1.158.750
INFUS SET GEA	150	Rp 6.000	Rp 900.000	1	TAHUN	5% Rp 45.000
CATGUT CHROMIC/ BOX 12'	30	Rp 51.000	Rp 1.530.000	1	TAHUN	5% Rp 76.500
CATGUT PLAIN 3/0 PER BOX 12'	30	Rp 62.000	Rp 1.860.000	1	TAHUN	5% Rp 93.000
		Rp	34.268.000			Rp 1.713.400

PERALATAN LABORATORIUM

MACAM	JML	HARGA	TOTAL	UMUR		DEPREASI/
				EKONOMIS		TAHUN
TES GULA DARAH GLUCO DR BIOSENSOR 25 STIK	1	Rp 618.000	Rp 618.000	5 TAHUN	5%	Rp 30.900
STIK GLUCO DR (50)	34	Rp 206.000	Rp 7.004.000	5 TAHUN	5%	Rp 350.200
TES KEHAMILAN HCG ONOMED / BOX 50'	7	Rp 82.000	Rp 574.000	5 TAHUN	5%	Rp 28.700
URINE ANALYZER CLINITEK STATUS BAYER DIAGNOSTICS INGGRIS AKL 10102403	1	Rp 18.000.000	Rp 18.000.000	10 TAHUN	5%	Rp 900.000
HEMATOLOGY ANALYZER ADVIA 60 BAYER DIAGNOSTICS PERANCIS AKL 2020530	1	Rp 130.000.000	Rp 130.000.000	10 TAHUN	5%	Rp 6.500.000
			Rp 156.196.000			

BIAYA OVERHEAD

BIAYA OVER HEAD						ASUMSI THN 0	ASUMSI THN 1	ASUMSI THN 2	ASUMSI THN 3	ASUMSI THN 4	ASUMSI THN 5
LISTRIK 7700 WATT	1 KVA=34.260										
(7,7 KVA)	HARGA / KVA= 621										
	PEMAKAIAN LISTRIK ±	3.000 X 621 =	Rp 1.863.000								
		34.260 X 7,7 =	Rp 263.802								
			Rp 2.126.802								
		PPN 10%	Rp 212.680								
			Rp 2.339.482								
	PAJAK PENERANGAN	9%	Rp 210.553								
			Rp 2.550.036 X 12			Rp30.600.427	Rp 30.600.427	Rp30.600.427	Rp 30.600.427	Rp 30.600.427	Rp 30.600.427
TELEPON	FLEXI (1 BULAN)	Rp150.000 X 1 =	Rp 150.000 X 12			Rp 1.800.000	Rp 1.800.000	Rp 1.800.000	Rp 1.800.000	Rp 1.800.000	Rp 1.800.000
PAM	1 BULAN	Rp250.000 X 1 =	Rp 250.000 X 12			Rp 3.000.000	Rp 3.000.000	Rp 3.000.000	Rp 3.000.000	Rp 3.000.000	Rp 3.000.000
			TOTAL			Rp35.400.427	Rp 35.400.427	Rp35.400.427	Rp 35.400.427	Rp 35.400.427	Rp 35.400.427



**DIAGRAM PENDUDUK
SEJAHTERA DAN PRA
SEJAHTERA KAB. KLATEN**

MAPPING KLINIK DI KABUPATEN KLATEN

NO	KECAMATAN	KLINIK		ALAMAT
1	Klaten Utara	1	Sri Asih	Jl. Veteran No. 16 Klaten Utara Klaten
		2	Mitra Medika Center	Jl. Prenjak No 1 Bareng Klaten Utara
		3	Klinik Harapan IDI	Perum Klaten Kencana Klaten
		4	Sehat Migoenani	Gading Baru Belangwetan Klaten Utara
		5	Citra Sehat	Jl Mayor Sunaryo 22 Klaten
		6	Graha Amanah	Jl Ki Ageng Gribig 28 Klaten
		7	Ikhsan Medika	Griya Ketandan Permai Klaten Utara
		8	Permata Bunda	Jl. Mayor kusmanto klaten
2	Klaten Tengah	9	Husada Rahaaja	Sidomulyo Gumulan Klaten Tengah Klaten
		10	PMI	Jl. Veteran No 80 Klaten
		11	Sehat Insani	Jl. Jombor Indah Km. 1 Buntalan Klaten
3	Klaten Selatan	12	Mutiara Medika	Krapyak Rt 01/09 Marbung klaten Selatan
		13	Bina Sehat	Jl. Kasatrian 2 Klaten
		14	Mulia	Bendogantungan Klaten Selatan
4	Ngawen	15	Restu Medika	Jl. Mayungan - Ngawen Klaten
		16	Graha Sehat	Gatak Ngawen Klaten
		17	PKU Muhammadiyah Ngawen	Jl. Klaten-Bojolali Km 4 Ngawen
5	Kebonarum	18	PKU Muh Basin Kebonarum	Basin Kebonarum Klaten
6	Ceper	19	Medika Farma	Kledokan Klepu Ceper Klaten
7	Trucuk	20	Nova Medika	Telukan Wanglu Trucuk klaten
		21	Griya Sehat	Kalikebo Trucuk Klaten
		22	Asy-Syifa	Tegal Gading Mireng Trucuk Klaten
		23	Karunia Husada	Jurangkulon Karangpakel Trucuk Klaten
8	Pedan	24	Marsudi Waras	Beji Pedan Klaten
		25	Sabdo Husodo	Jl. Pedan Karangdowo Klaten
		26	Panti waluyo	Jl. Sidomulyo Beji Rt 10/04 Pedan Klaten
		27	Mitra Husada Pedan	Jl. Raya Pedan Juwiring Pedan
		28	Denta Husada	Jl Raya Pedan
9	Karangdowo	29	Nurani Husada	Banaran Pugeran Karangdowo
10	Juwiring	30	Topo Husada	Ngemplak Rt 17/07 Ketintang Juwiring
11	Delanggu	31	Rejosari Husada	Delanggu Klaten
		32	RB Ngudi Saras	Kepoh Dukuh Delanggu Klaten
		33	Al Mawaddah	Kaliwingko Banaran Delanggu Klaten
		34	PKU Muh Delanggu	Sribit Delanggu Klaten
12	Polanharjo	35	PKU Muh Polanharjo	Bekuning Polanharjo Klaten
		36	Jembatan Sehat	Polanharjo
13	Tulung	37	Amanah	Dalangan Tulung Klaten
		38	Budhi Husada	Daleman Tulung Klaten
14	Karanganom	39	PKU Muh Karanganom	Karanganom klaten
		40	Wahyu Husada	Pondok Karanganom Klaten
15	Jatinom	41	BP. Migoenani	Jl Raya Jatinom Boyolali klaten
16	Manisrenggo	42	Jamaah Haji Manisrenggo	Jl. Manisrenggo-Pambanan Klaten
		43	Nendra Husada	Waru Rangkang Manisrenggo Klaten
		44	Sekar langit	Tanjungsari Manisrenggo Klaten
		45	Manisrenggo	Jl. Raya Pambanan-Manisrenggo
17	Prambanan	46	Klinik Obesity Centre	Jl. Tapumas 28 Prambanan
		47	Raras Husada	Lebondalem Lor Prambanan klaten
		48	PPKR BSMI	di Stasiun Brambanan no 5 Prambanan
18	Gantiwarno	49	Yoso Husada	Ngringgih Muruh gantiwarno
		50	Griya Sehat	Muruh Gantiwarno Klaten
		51	PKU Muh Gantiwarno	Boturan Gantiwarno Klaten
19	Wedi	52	PKPU Bakti Sejahtera	Gatak Canan Wedi Klaten
		53	Arohman Natura Husada	Birit Sukorejo Wedi Klaten
		54	Limasan Cakra Medika	Jiwo Kulon Trotok Wedi Klaten
		55	Aay-Syifa PKU Muh Wedi	Wedi
		56	Santa Maria Wedi	Wedi

20	Bayat	57	PKU Aisiyah Krakitan Bayat	Krakitan Bayat Klaten
		58	Budi Husada	Beluk Bayat Klaten
		59	Netra Sehat	Jerukan Jarum Bayat
21	Cawas	60	PKU Muh Cawas	Cawas Klaten
		61	Syntya Medika	Balak Cawas Klaten
22	Kemalang	62	Cakra Husada	Kembang Keputran Kemalang Klaten
23	Jogonalan	63	Primasal	Bakung Jogonalan Klaten



Klaten, 21 Februari 2011
An. KEPALA DINAS KESEHATAN
KABUPATEN KLATEN
KABID PELAYANAN KESEHATAN

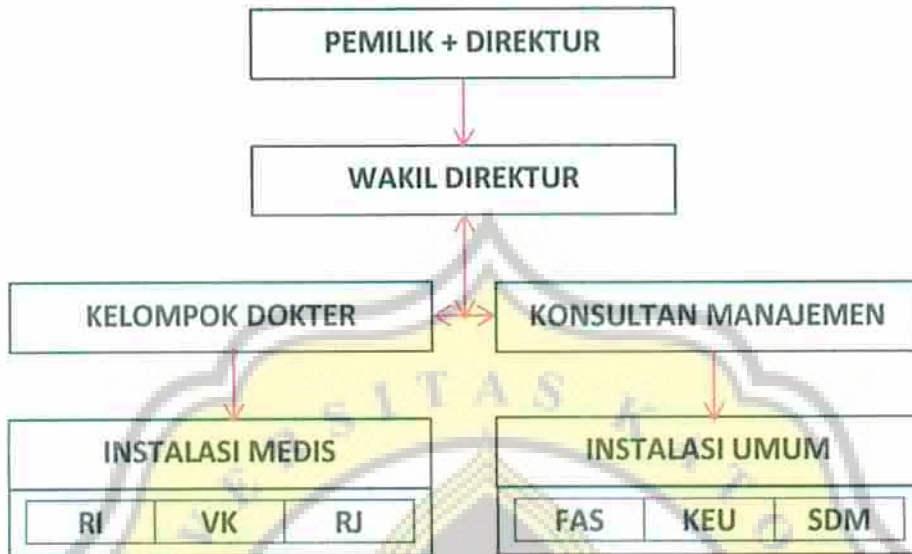
dr. RETNA SARININGDYAH, M. Kes
 Pembina Tk. I
 NIP.19560126 198512 2 001



1	Schal m:gcenani	Jl. Raya Solo-Jogya Km.17 Pakis Delanggu Klaten	503.13/007/2009	11 Mei 2010	Belum Mamperspanjang izi
32	Dina Medika	Jl. Raya Dalem Pakis Pandarian Wonosari Klaten	503.13/05/2009	05 Mei 2010	Belum Mamperspanjang izi
33	Srikandi	Krapyak Rt.1/9 Merbung Klaten Tengan Klaten	503.13/010/2009	6 Juli 2010	Belum Mamperspanjang izi
34	Mutiara Medical	Banjarrail Rt 02 RW 03, Kebondalem Kidul, Prambanan, Klaten	503.13 / 001 / 2010	11 Januari 2011	Belum Mamperspanjang izi
35	Raras Husada	Juwangan, Ngawen, Klaten	503.13 / 002 / 2010	12 Januari 2011	Belum Mamperspanjang izi
36	PKU Muhammadiyah Ngawen	Kidul Pasare Rt 03 RW 02, Keprabon, Polanharjo, Klaten	503.13 / 003 / 2010	22 Januari 2011	Belum Mamperspanjang izi
37	Jambatan Sehat	Gatak Rt 01 RW 01, Canan, Wedi, Klaten	503.13 / 005 / 2010	11 Pebruari 2011	Baru
38	PKPU Shakti Sejatera	Kembang RT 07 RW 02, Keputran, Kemelang, Klaten	503.13 / 006 / 2010	22 Pebruari 2011	Baru
39	Cakra Husada	Jurang Kajon RT 10 RW 04, Karang Fabel, Trucuk, Klaten	503.13 / 008 / 2010	4 Maret 2011	Baru
40	Karunia Husada	Jiwo Kulon, Trotok, Wedi, Klaten	503.13 / 0010 / 2010	22 April 2011	Baru
41	Limasan Cakra	Gaten, Mayungan, Ngawen, Klaten	503.13 / 011 / 2010	28 April 2011	Baru
42	Restu Medika	Muruh Rt.13/7 Gantiwarno Klaten	503.13/013/2010	7 Juni 2011	Baru
43	Criya Sehat	Tegal Gading Rt.30/11 Mireng Trucuk klaten	503.13/014/2010	28 Juni 2011	Baru
44	Asy Sya Tegal Gading	Ngriingin Rt 7/4 Muruh Gantiwarno Klaten	503.13/001/2011	3 Januari 2013	Baru
45	Yoso Husodo	Wanglu Trucuk Klaten			
46	Nova Mejika	Jl. Ki Ageng Gribig Klaten			
47	Graha Amanah	Kalikebo Trucuk, Klaten			
48	Klinik Sehat	Jl. Raya Wedi Bayat Klaten			
49	BP Arrahman Natura Husada	Bendogantungan Klaten Selatan Klaten			
50	Klinik Mulia				

Masih Berlak: izinya

STRUKTUR ORGANISASI



KETERANGAN :

RI	Rawat Inap
VK	Kamar Bersalin
RJ	Rawat Jalan
FAS	Fasilitas
KEU	Keuangan
SDM	Sumber Daya Manusia

PERALATAN LABORATORIUM

MACAM	JML	HARGA	TOTAL	UMUR	DEPREASI/ TAHUN
				EKONOMIS	
TES GULA DARAH GLUCO DR BIOSENSOR 25 STIK	1	Rp 618.000	Rp 618.000	5 TAHUN	5% Rp 30.900
STIK GLUCO DR (50)	34	Rp 206.000	Rp 7.004.000	5 TAHUN	5% Rp 350.200
TES KEHAMILAN HCG ONOMED / BOX 50'	7	Rp 82.000	Rp 574.000	5 TAHUN	5% Rp 28.700
URINE ANALYZER CLINITEK STATUS BAYER DIAGNOSTICS INGGRIK AKL 10102403	1	Rp 18.000.000	Rp 18.000.000	10 TAHUN	5% Rp 900.000
HEMATOLOGY ANALYZER ADVIA 60 BAYER DIAGNOSTICS PERANCIS AKL 2020530	1	Rp 130.000.000	Rp 130.000.000	10 TAHUN	5% Rp 6.500.000
			Rp 156.196.000		

BIAYA OVERHEAD

BIAYA OVER HEAD						ASUMSI THN 0	ASUMSI THN 1	ASUMSI THN 2	ASUMSI THN 3	ASUMSI THN 4	ASUMSI THN 5
LISTRIK 7700 WATT	1 KVA = 34.260										
(7,7 KVA)	HARGA / KVA = 621										
	PEMAKAIAN LISTRIK ±	3.000 X 621 =	Rp 1.863.000								
		34.260 X 7,7 =	Rp 263.802								
			Rp 2.126.802								
		PPN 10%	Rp 212.680								
			Rp 2.339.482								
	PAJAK PENERANGAN	9%	Rp 210.553								
			Rp 2.550.036 X 12	Rp30.600.427	Rp 30.600.427	Rp30.600.427	Rp 30.600.427	Rp30.600.427	Rp 30.600.427	Rp30.600.427	Rp 30.600.427
TELEPON	FLEXI (1 BULAN)	Rp150.000 X 1 =	Rp 150.000 X 12	Rp 1.800.000	Rp 1.800.000	Rp 1.800.000	Rp 1.800.000	Rp 1.800.000	Rp 1.800.000	Rp 1.800.000	Rp 1.800.000
PAM	1 BULAN	Rp250.000 X 1 =	Rp 250.000 X 12	Rp 3.000.000	Rp 3.000.000	Rp 3.000.000	Rp 3.000.000	Rp 3.000.000	Rp 3.000.000	Rp 3.000.000	Rp 3.000.000
			TOTAL	Rp35.400.427	Rp 35.400.427	Rp35.400.427	Rp 35.400.427	Rp35.400.427	Rp 35.400.427	Rp35.400.427	Rp 35.400.427



DIAGRAM PENDUDUK
SEJAHTERA DAN PRA
SEJAHTERA KAB. KLATEN

MAPPING KLINIK DI KABUPATEN KLATEN

NO	KECAMATAN	KLINIK		ALAMAT
1	Klaten Utara	1	Sri Asih	Jl.Veteran No.16 Klaten Utara Klaten
		2	Mitra Medika Center	Jl. Prenjak No 1 Bareng Klaten Utara
		3	Klinik Harapan IDI	Perum Klaten Kencana Klaten
		4	Sehat Migoenani	Gading Baru Belangwetan Klaten Utara
		5	Citra Sehat	Jl Mayor Sunaryu 22 Klaten
		6	Graha Amanah	Jl Ki Ageng Gribig 28 Klaten
		7	Ikhsan Medika	Griya Ketandan Permai Klaten Utara
		8	Permata Bunda	Jl. Mayor kusmanto klaten
2	Klaten Tengah	9	Husada Rahaaja	Sidomulyo Gumulan Klaten Tengah Klaten
		10	PMI	Jl. Veteran No 80 Klaten
		11	Sehat Insani	Jl.Jombor Indah Km.1 Buntalan Klaten
3	Klaten Selatan	12	Mutlara Medika	Krapyak Rt 01/09 Marbung klaten Selatan
		13	Bina Sehat	Jl.Kasatrian 2 Klaten
		14	Mulia'	Bendogantungan Klaten Selatan
4	Ngawen	15	Restu Medika	Jl.Mayungan -Ngawen Klaten
		16	Graha Sehat	Gatak Ngawen Klaten
		17	PKU Muhammadiyah Ngawen	Jl. Klaten-Bojolali Km 4 Ngawen
5	Kebonarum	18	PKU Muh Basin Kebonarum	Basin Kebonarum Klaten
6	Ceper	19	Medika Farma	Kledokan Klepu Ceper Klaten
7	Trucuk	20	Nova Medika	Teluk Wanglu Trucuk klaten
		21	Griya Sehat	Kalikebo Trucuk Klaten
		22	Asy-Syifa	Tegal Gading Mireng Trucuk Klaten
		23	Karunia Husada	Jurangkulon Karangpakel Trucuk Klaten
8	Pedan	24	Marsudi Waras	Beji Pedan Klaten
		25	Sabdo Husodo	Jl.Pedan Karangdowo Klaten
		26	Panti waluyo	Jl.Sidomulyo Beji Rt 10/04 Pedan Klaten
		27	Mitra Husada Pedan	Jl.Raya Pedan Juwiring Pedan
		28	Denta Husada	Jl Raya Pedan
9	Karangdowo	29	Nurani Husada	Banaran Pugeran Karangdowo
10	Juwiring	30	Topo Husada	Ngemplak Rt 17/07 Ketintang Juwiring
11	Delanggu	31	Rejosari Husada	Delanggu Klaten
		32	RB Ngudi Saras	Kepoh Dukuh Delanggu Klaten
		33	Al Mawaddah	Kaliwingko Banaran Delanggu Klaten
		34	PKU Muh Delanggu	Sribit Delanggu Klaten
12	Polanharjo	35	PKU Muh Polanharjo	Bekuning Polanharjo Klaten
		36	Jembatan Sehat	Polanharjo
13	Tulung	37	Amanah	Dalangan Tulung Klaten
		38	Budhi Husada	Daleman Tulung Klaten
14	Karanganom	39	PKU Muh Karanganom	Karanganom klaten
		40	Wahyu Husada	Pondok Karanganom Klaten
15	Jatinom	41	BP.Migoenani	Jl Raya Jatinom Boyolali klaten
16	Manisrenggo	42	Jamaah Haji Manisrenggo	Jl. Manisrenggo-Pambanan Klaten
		43	Nondra Husada	Waru Rangkang Manisrenggo Klaten
		44	Sekar langit	Tanjungsari Manisrenggo Klaten
		45	Manisrenggo	Jl.Raya Prambanan-Manisrenggo
17	Prambanan	46	Klinik Obesity Centre	Jl.Tapumas 28 Prambanan
		47	Raras Husada	Labondalem Lor Prambanan klaten
		48	PPKR BSMI	Jl Stasiun Brambanan no 5 Prambanan
18	Gantiwarno	49	Yoso Husada	Ngringgin Muruh gantiwarno
		50	Griya Sehat	Muruh Gantiwarno Klaten
		51	PKU Muh Gantiwarno	Baturan Gantiwarno Klaten
19	Wedi	52	PKPU Bakti Sejahtera	Gatak Canan Wedi Klaten
		53	Arohman Natura Husada	Blirit Sukorejo Wedi Klaten
		54	Limasan Cakra Medika	Jiwo Kulon Trotok Wedi Klaten
		55	Asy-Syifa PKU Muh Wedi	Wedi
		56	Santa Maria Wedi	Wedi

20	Bayat	57	PKU Aisiyah Krakitan Bayat	Krakitan Bayat Klaten
		58	Budi Husada	Beluk Bayat Klaten
		59	Netra Sehat	Jerukan Jarum Bayat
21	Cawas	60	PKU Muh Cawas	Cawas Klaten
		61	Syntya Medika	Balak Cawas Klaten
22	Kemalang	62	Cakra Husada	Kembang Keputran Kemalang Klaten
23	Jogonalan	63	Primasal	Bakung Jogonalan Klaten



DAFTAR BALAI PENGOBATAN
WILAYAH KABUPATEN KLATEN

NO	NAMA BALAI PENGOBATAN	ALAMAT	NOMOR IZIN	BERLAKU SD.	K E T
1	Pt. Macenan Jaya Cemerlang	Jl. Ki Hajar Dewantara Klaten Utara, Klaten	498 TH. 05	2 Mei 2010	Sudah Mampertanjang Izin
2	Nendre Husada Bhakti	Wenukangkang, Sapan, Manisrenggo	347 th. 2005	8 Maret 2010	Sudah Mampertanjang Izin
3	Dr. H. Sugiyarso	Beteng, Karang, Delanggu	25 th. 2005	17 Januari 2010	Belum Mampertanjang Izin
4	Budi Husada	Cungkungan, Belik, Bayat	22 th. 2005	17 Januari 2010	Belum Mampertanjang Izin
5	Dharma Husada	Jl. Candi Sewu No. 25, Prambanan, Klaten	375 th. 2005	15 Maret 2010	Belum Mampertanjang Izin
6	Yayasan Jameah Haji Manisrenggo	Tlepu, Solodiran, Manisrenggo	21 th. 2005	17 Januari 2010	Belum Mampertanjang Izin
7	Sehat Insani	Jl. Jombor Indah KM.1 Buntalan Klaten Tengah Klaten	503.13/11/2009	6 Juli 2010	Belum Mampertanjang Izin
8	Medika Farma	Modokan RT 01 RW 06, Ceper, Klaten	346 th. 2005	8 Maret 2010	Belum Mampertanjang Izin
9	Kurnia Husada	Jurang, Kajong, Karangpakei RT 10 RW 04, Trucuk, Klaten	345 th. 2005	8 Maret 2010	Sudah Mampertanjang Izin
10	Cipta Husada	Topeng, Kajen RT 03 RW 07, Ceper, Klaten	349 th. 2005	8 Maret 2010	Belum Mampertanjang Izin
11	PKU Muhammadiyah Polanharjo	Gudang Abang RT 01 RW 01, Wangen, Polanharjo, Klaten	114 th. 2005	20 Oktober 2010	Belum Mampertanjang Izin
12	Advent	Kacar RT 15 RW 3, Trucuk, Klaten	731 th. 2005	25 Juli 2010	Belum Mampertanjang Izin
13	Mitra Medika	Jl. Prenjak, Barend, Klaten	563 th. 2005	25 Mei 2010	Belum Mampertanjang Izin
14	Rejosari Husada	Rejosari, Sabrang RT 08 RW 03, Delanggu, Klaten	378 th. 2005	15 Maret 2010	Belum Mampertanjang Izin
15	Citra Sehat	Jl. Mayor Sunaryo No. 22, Jonggrangan, Klaten Utara, Klaten	377 th. 2005	15 Maret 2010	Sudah Mampertanjang Izin
16	Ngudi Saras	Kepoh, Delanggu RT 01 RW 01, Delanggu, Klaten	562 th. 2005	25 Mei 2010	Belum Mampertanjang Izin
17	Pandananan	Bicak, Brangkal RT 07 RW 04, Wedi, Klaten	560 th. 2005	25 Mei 2010	Belum Mampertanjang Izin
18	PTPN X Kebonarum	Basin, Basin, Kebonarum, Klaten	1090 th. 2005	16 Agustus 2010	Belum Mampertanjang Izin
19	PTPN X Wedi, Birit	Wedi, Birit, Gadungan, Wedi, Klaten	1092 th. 2005	16 Agustus 2010	Belum Mampertanjang Izin
20	PTPN X Gayampri	Balang, Karanglo, Klaten Selatan, Klaten	1089 th. 2005	16 Agustus 2010	Belum Mampertanjang Izin
21	Sri Asih	Jl. Sumberanom, Klaten Utara, Klaten	737 th. 2005	25 Juli 2010	Belum Mampertanjang Izin
22	H. Topo Husodo	Ngeplak, Kertiang, Juwiring, Klaten	1341 th. 2005	13-Sep-10	Sudah Mampertanjang Izin
23	Sabdo Husodo	Tonggalan, Jatimulyo, Pedan, Klaten	1516 th. 2005	20 Oktober 2010	Belum Mampertanjang Izin
24	PKU Muhammadiyah Kebonarum	Basin, Basin RT IX RW I, Kebonarum, Klaten	1517 th. 2005	20 Oktober 2010	Belum Mampertanjang Izin
25	Sintya Medika	Kutoarjo, Japaran, Cawas, Klaten	203.13 / 003 / 2009	4 April 2010	Belum Mampertanjang Izin
26	Sekar Langit	Manisrenggo RT 12 RW 05, Tanjung Sari, Manisrenggo, Klaten	503.17 / 004 / 2009	12 April 2010	Belum Mampertanjang Izin
27	PKU Muhammadiyah Gantiwarno	Baturan, Baturan, Gantiwarno, Klaten	503.13 / 002 / 2009	23 Maret 2010	Belum Mampertanjang Izin
28	PMI Cabang Klaten	Jl. Veteran No. 80 RT 01 RW 05, Barend, Klaten Utara, Klaten	503.12 / 2008	1 Desember 2013	Belum Mampertanjang Izin
29	PKU Muli Klaten Selatan	Clodogan Rt.4/2 Ngelas Klaten Selatan	503.13/004/2009	5 Mei 2010	Belum Mampertanjang Izin

31	PPKR-BSMI Klaten	Jl.Stasiun Prambanan No.5 Kebondalem Kidul Prambanan	503.13/001/2009	4 Maret 2014	Masih Berlaku Izinnya
32	Schat migcenani	Gading Baru Rt.3/8Balang Wetan Klaten Utara,Klaten	503.13/009/2009	15 Juni 2010	Belum Mamperpanjang izi
32	Dina Medika	Jl.Raya Solo-Jogya Km.17 Pakis Deianggu Klaten	503.13/007/2009	11 Mei 2010	Belum Mamperpanjang izi
33	Srikandi	Jl.raya Daleman Pakis Pandarian Wonosari Klaten	503.13/005/2009	05 Mei 2010	Belum Mamperpanjang izi
34	Mutiara Medical	Krapyak Rt.1/9 Merbung Klaten Tengan Klaten	503.13/010/2009	6 Juli 2010	Belum Mamperpanjang izi
35	Raras Husada	Banjarsari RT 02 RW 03, Kebondalem Kidul, Prambanan, Klaten	503.13 / 001 / 2010	11 Januari 2011	Belum Mamperpanjang izi
36	FKU Muhammadiyah Ngawen	Jowangsan, Ngawen, Klaten	503.13 / 002 / 2010	12 Januari 2011	Belum Mamperpanjang izi
37	Jembatan Sehat	Kidul Pasare RT 03 RW 02, Keprabon, Polanharjo, Klaten	503.13 / 003 / 2010	22 Januari 2011	Belum Mamperpanjang izi
38	FKPU Bhakti Sejahtera	Gatak RT 01 RW 01, Canan, Wedi, Klaten	503.13 / 005 / 2010	11 Pebruari 2011	Baru
39	Cakra Husada	Kembang RT 07 RW 02, Keputran, Kemalang, Klaten	503.13 / 006 / 2010	22 Pebruari 2011	Baru
40	Karunia Husada	Jurang Kajon RT 10 RW 04, Karang Pakel, Trucuk, Klaten	503.13 / 008 / 2010	4 Maret 2011	Baru
41	Limasan Cakra	Jiwo Kulon , Trotok, Wedi, Klaten	503.13 / 010 / 2010	22 April 2011	Baru
42	Restu Medika	Gaten, Mayungan, Ngawen, Klaten	503.13 / 011 / 2010	28 April 2011	Baru
43	Griya Sehat	Muruh Rt.13/7 Gantiwarno Klaten	503.13/013/2010	7 Juni 2011	Baru
44	Asy Syfa Tegal Gading	Tegal Gading Rt.30/11 Mireng Trucuk klaten	503.13/014/2010	28 juni 2011	Baru
45	Yoso Husodo	Ngringin Rt 7/4 Muruh Gantiwarno Klaten	503.13/001/2011	3 Januari 2013	Baru
46	Nova Medika	Wanglu Trucuk Klaten			
47	Graha Amanah	Jl.Ki Ageng Gribig Klaten			
48	Klinik Sehat	Kalikebo Trucuk,Klaten			
49	BP Arrahman Natura Husada	Jl.Raya Wedi Bayat Klaten			
50	Klinik Mulia	Bendogantungan Klaten Selatan Klaten			

Klaten, 21 Februari 2011

An. KEPALA DINAS KESEHATAN
KABUPATEN KLATEN
KABID PELAYANAN KESEHATAN

dr. RETNA SARININGDYAH,M.Kes

Pembina Tk. I

NIP.19560126 198512 2 001

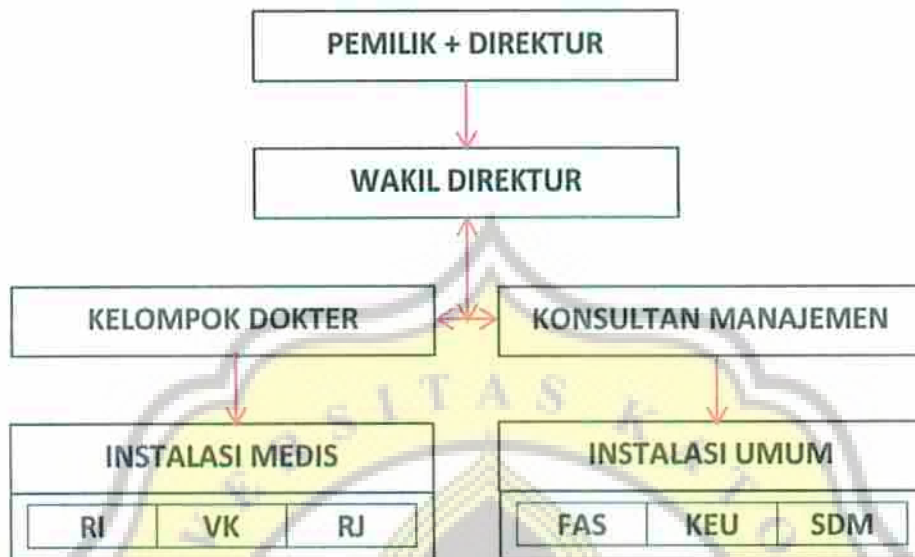
**DAFTAR RUMAH BERSALIN
WILAYAH KABUPATEN KLATEN**

NO	NAMA BALAI PENGOBATAN	ALAMAT	NOMOR IZIN	BERLAKU SD.	K E T
1	YAYASAN JEMAAH HAJI MANISRENGGO	TLEBUKAN SOLODIRAN MANISRENGGO	No.20 th.2005	17 Januari 2010	Belum memperpanjang iz
2	BUDI HUSADA	CUNGKRUNGAN BELUK BAYAT	No.23 th 2005	17 Januari 2010	Belum memperpanjang iz
3	PKU MUH. WEDI	KARANGREJO PANDES WEDI	No.24 th 2005	17 Januari 2010	Belum memperpanjang iz
4	DRH SUGIYARSO HS	BETENG KARANG Rt.1/1 DELANGGU	No.27 th 2005	17 Januari 2010	Belum memperpanjang iz
5	RAHMALIA	PULUREJO JOTON Rt.5/15 JOCONALAN	No.376 th 2005	15 Maret 2010	Sudah memperpanjang iz
6	REJOSARI HUSADA	REJOSARI SABRANG Rt.3/8 DELANGGU	No.379 th 2005	15 Maret 2010	Belum memperpanjang iz
7	KAJORAN	BAJILAN Rt.2/2 KLATEN SELATAN KLATEN	No.495 th 2005	2 Mei 2010	Belum memperpanjang iz
8	DJUWENI	IROBASAN PANDES Rt.12/5 WEDI	No.557 Th 2005	25 Mei 2010	Belum memperpanjang iz
9	SARI ASIH	NOSUTAN CAWAS KLATEN	No.558 Th 2005	25 Mei 2010	Sudah memperpanjang iz
10	PERMATA BUNDA	SEKARSULI KLATEN UTARA KLATEN	No.559 Th 2005	25 Mei 2010	Sudah memperpanjang iz
11	NGUDI SARAS	KEPOH DUKLUH DELANGGU	No.561 Th 2005	25 Mei 2010	Belum memperpanjang iz
12	AISYIYAH JATINOM	PADANGAN Rt.11/5 JATINOM	No.373 Th 2005	15 Maret 2010	Sudah memperpanjang iz
13	PKU MUH POLANHARJO	GUDANG ABANG WANGEN POLANHARJO	No.1513 Th 2005	20 Oktober 2010	Belum memperpanjang iz
14	PKU MUH KEBONARUM	BASIN Rt.IX/II KEBONARUM	No.1515 Th 2005	20 Oktober 2010	Belum memperpanjang iz
15	WAHYU HUSADA	PONDOK Rt.1/4 PONDOK KARANGANOM KLATEN UTARA			Dalam Proses



STRUKTUR ORGANISASI

STRUKTUR ORGANISASI



KETERANGAN :

RI	Rawat Inap
VK	Kamar Bersalin
RJ	Rawat Jalan
FAS	Fasilitas
KEU	Keuangan
SDM	Sumber Daya Manusia