



LAMPIRAN

PRASURVEY

Kepada Yth.

Bapak/Ibu/Sdra/Sdri

Karyawan PT International Chemical Industry

Mohon kesediaan Anda untuk melakukan pengisian kuesioner berikut ini dengan cara memberikan tanda silang pada jawaban yang Anda pilih. Kami memohon Bapak dan Ibu sekalian dapat memberikan jawaban sesuai dengan yang Bapak dan Ibu rasakan. Hasil jawaban akan dirahasiakan dan hanya digunakan untuk keperluan penelitian saja.

Menurut Anda apa yang mempengaruhi kinerja karyawan di PT International Chemical Industry selama ini? **Silahkan jawaban bapa dan ibu dilingkari**

1. Kompensasi (gaji, bonus fasilitas)
2. *Punishment*
3. Motivasi kerja
4. Kepemimpinan
5. Lingkungan kerja
6. Kemampuan diri sendiri
7. Umpan balik rekan kerja
8. Pengawasan (supervisi) dari atasan

Jawaban Responden

Timestamp	Menurut Anda, apa yang paling mempengaruhi kinerja karyawan PT International Chemical Industry?
10/15/2022 13:57:15	Kompensasi (gaji, bonus, fasilitas)
10/15/2022 13:57:36	Kepemimpinan
10/15/2022 14:11:24	Kompensasi (gaji, bonus, fasilitas)
10/15/2022 14:23:00	Kompensasi (gaji, bonus, fasilitas)
10/15/2022 14:32:32	Kompensasi (gaji, bonus, fasilitas)
10/15/2022 14:32:58	Kompensasi (gaji, bonus, fasilitas)
10/15/2022 14:35:36	Kompensasi (gaji, bonus, fasilitas)
10/15/2022 14:46:39	Kompensasi (gaji, bonus, fasilitas)
10/15/2022 14:47:10	Kepemimpinan
10/15/2022 14:48:21	Kepemimpinan
10/15/2022 14:48:29	Kompensasi (gaji, bonus, fasilitas)
10/15/2022 14:48:38	Kompensasi (gaji, bonus, fasilitas)
10/15/2022 14:48:44	Kompensasi (gaji, bonus, fasilitas)
10/15/2022 14:48:51	Kepemimpinan
10/15/2022 14:48:57	Kompensasi (gaji, bonus, fasilitas)
10/15/2022 14:49:03	Kepemimpinan
10/15/2022 14:49:09	Motivasi kerja
10/15/2022 14:49:16	Kompensasi (gaji, bonus, fasilitas)
10/15/2022 14:49:24	Kepemimpinan
10/15/2022 14:50:21	Kompensasi (gaji, bonus, fasilitas)
10/15/2022 14:50:30	Kepemimpinan
10/15/2022 14:50:37	Kompensasi (gaji, bonus, fasilitas)
10/15/2022 14:50:43	Kompensasi (gaji, bonus, fasilitas)
10/15/2022 14:50:50	Motivasi kerja
10/15/2022 14:50:57	Kepemimpinan
10/15/2022 14:51:05	Kompensasi (gaji, bonus, fasilitas)
10/15/2022 14:51:11	Kompensasi (gaji, bonus, fasilitas)
10/15/2022 14:51:18	Kompensasi (gaji, bonus, fasilitas)
10/15/2022 17:10:04	Kompensasi (gaji, bonus, fasilitas)
10/15/2022 17:11:11	Kompensasi (gaji, bonus, fasilitas)
10/15/2022 17:24:50	Kompensasi (gaji, bonus, fasilitas)
10/15/2022 17:52:20	Kompensasi (gaji, bonus, fasilitas)
10/15/2022 17:54:06	Lingkungan kerja

KUESIONER

Responden Yth,

Saya Benedictus Evan Sugiharto selaku mahasiswa dari Universitas Katolik Soegijapranata Semarang dengan NIM 19.D1.0164, akan mengadakan penelitian mengenai Pengaruh Kompensasi Terhadap Kinerja Karyawan PT International Chemical Industry Studi Kasus Pada Divisi Produksi Bagian Aromatic. Untuk itu kami mohon kesediaan Saudara/Saudari untuk mengisi kuesioner ini. Segala informasi Saudara/Saudari berikan, akan kami jaga kerahasiaannya dan hanya dipakai untuk kepentingan akademis. Atas kesediaannya meluangkan waktu untuk mengisi kuesioner kami mengucapkan terimakasih.

1. IDENTITAS DIRI

Berilah tanda (X) pada jawaban pilihan anda.

- a. Nomor responden:
- b. Nama :
- c. Usia
 - (a) >20-25 tahun
 - (b) >25-30 tahun
 - (c) >30-35 tahun
 - (d) >35-40 tahun
 - (e) >40-45 tahun
 - (f) >45-50 tahun
- d. Jenis Kelamin
 - (a) Laki-laki
 - (b) Perempuan
- e. Lama kerja
 - (a) <1 tahun
 - (d) >5-8 tahun

(b) >1-3 tahun (e) >8-11 tahun

(c) >3-5 tahun

f. Jabatan

(a) Laboratorium (d) Mixing

(b) Logistik (e) Packaging

(c) Essence

2. PERTANYAAN PENELITIAN

Berilah jawaban pada pertanyaan – pertanyaan berikut dengan cara memberi tanda (X) pada salah satu kolom tersedia sesuai dengan pendapat anda dan berdasarkan pada apa yang anda rasakan.

Variabel Kompensasi (X_1)

No	Pernyataan	STS	TS	N	S	SS
1	Saya merasa bayaran yang saya terima sesuai dengan pekerjaan saya pada PT International Chemical Industry					
2	PT International Chemical Industry memberikan upah sesuai UMR					
3	Saya mendapatkan fasilitas mess karyawan					
4	Saya diberikan fasilitas kendaraan operasional					
5	Saya merasa diberikan tunjangan kesehatan berupa BPJS ketenagakerjaan oleh PT International Chemical Industry					
6	Tunjangan yang diberikan perusahaan sudah lengkap					
7	Saya diberikan insentif yang sesuai dengan jam lembur					

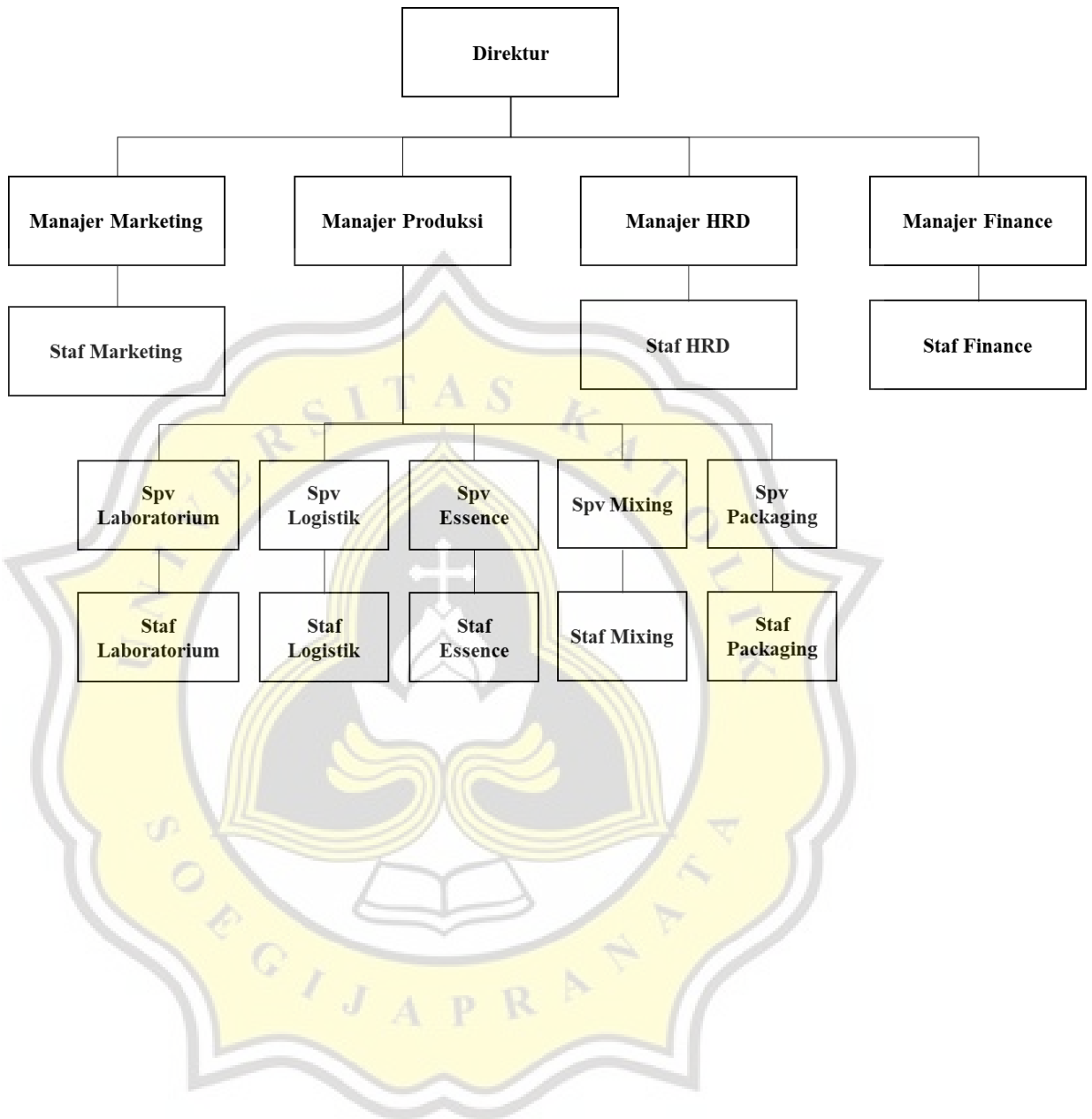
8	Saya diberikan insentif sesuai dengan pencapaian target pekerjaan saya					
9	Gaji selalu dibayarkan tepat waktu					
10	Insentif dibayarkan secara tepat waktu					

Variabel Kinerja Karyawan (Y)

No	Pernyataan	STS	TS	N	S	SS
1	Karyawan mampu menyelesaikan pekerjaan sesuai dengan standar kinerja dari PT International Chemical Industry					
2	Ada penilaian dari perusahaan terhadap standar kinerja karyawan					
3	Karyawan mampu menyelesaikan pekerjaan sesuai dengan jumlah pekerjaan yang dibebankan kepada karyawan					
4	Jumlah pekerjaan yang dibebankan kepada karyawan realistis yaitu 1 hingga 2 pekerjaan dalam satu waktu					
5	Karyawan mampu untuk melakukan pekerjaan karyawan dengan akurat					
6	Karyawan mendapatkan tugas sesuai dengan kemampuan karyawan					
7	Karyawan sadar untuk melakukan kewajiban sesuai dengan beban kerja karyawan					
8	Karyawan selalu dapat menyelesaikan semua pekerjaan yang diberikan kepada karyawan					

TERIMA KASIH

STRUKTUR ORGANISASI



HASIL JAWABAN RESPONDEN

No	Usia	Kelamin	Lama	Jabatan	K1	K2	K3	K4	K5	K6	K7	K8	K9	K10	KIN1	KIN2	KIN3	KIN4	KIN5	KIN6	KIN7	KIN8
1	4	1	2	4	3	4	4	5	3	3	2	3	3	3	4	4	3	3	4	4	3	4
2	5	2	4	4	5	5	5	5	3	4	4	4	5	5	5	5	5	5	5	5	4	4
3	4	2	1	5	2	2	3	3	3	3	3	3	2	3	3	3	3	3	2	2	3	3
4	5	2	4	5	1	4	1	1	1	1	1	1	1	4	1	4	4	1	4	4	1	1
5	4	2	3	3	5	4	5	5	5	4	5	5	4	5	5	5	4	5	4	3	4	5
6	1	1	2	3	2	1	3	2	2	1	3	1	2	2	2	2	4	3	4	2	5	4
7	4	2	1	2	5	4	5	4	4	4	4	4	4	4	4	4	4	4	4	4	5	5
8	3	2	2	4	5	5	5	5	5	5	5	5	4	4	4	4	4	4	4	4	4	4
9	5	2	3	4	3	3	3	2	3	1	2	3	5	5	5	3	5	5	4	5	4	5
10	3	1	1	2	4	5	3	4	4	4	3	5	5	5	4	4	4	5	4	4	4	5
11	3	1	1	1	2	5	4	2	3	3	2	5	4	4	4	2	3	5	5	5	2	2
12	3	1	2	1	4	4	1	1	1	1	1	4	3	1	1	5	3	3	1	2	1	1
13	1	2	2	4	4	4	4	4	4	4	4	4	4	4	4	4	4	4	4	4	4	4
14	3	2	2	5	5	5	5	5	5	5	4	5	5	5	5	5	5	5	5	5	5	5
15	1	1	1	3	2	4	3	2	1	2	2	4	4	4	2	5	5	5	5	5	1	1
16	3	2	2	5	4	5	4	4	4	3	3	4	4	4	3	4	4	5	5	5	4	4
17	2	2	1	2	2	4	2	2	2	2	2	2	2	2	2	5	5	2	5	5	2	2
18	3	2	1	1	3	5	5	5	5	5	5	5	5	5	3	5	5	4	5	5	2	2
19	2	2	1	2	2	5	2	4	3	3	2	3	4	4	4	4	3	4	3	4	3	4
20	3	2	3	5	2	4	1	4	1	2	1	4	2	4	2	5	5	5	5	5	1	1
21	5	2	4	4	4	5	4	2	2	2	1	1	3	3	2	2	2	1	4	4	1	1

22	4	1	4	2	4	4	4	4	4	4	4	4	4	5	5	4	4	5	5	5	5	5
23	1	2	2	4	4	5	5	5	5	5	5	5	5	5	5	4	5	5	4	5	5	4
24	5	1	2	4	3	4	4	4	5	3	1	1	5	5	1	5	5	5	4	5	5	5
25	2	1	1	5	2	2	1	1	1	1	2	2	1	2	3	3	2	2	1	1	2	2
26	6	2	5	3	4	4	4	5	4	4	5	5	3	4	4	3	3	4	4	3	3	3
27	4	1	2	5	4	5	4	4	4	1	1	4	3	4	3	5	5	5	5	4	1	1
28	1	2	2	4	3	5	4	5	4	2	2	2	3	3	3	4	3	4	3	4	3	5
29	2	2	3	3	1	2	1	2	1	1	1	1	1	1	1	4	4	4	4	4	1	1
30	4	1	3	2	1	3	1	4	2	1	1	2	4	3	4	5	5	4	2	4	4	1
31	3	2	2	2	4	5	4	1	1	1	1	4	1	4	4	4	4	4	1	1	1	1
32	4	1	2	4	4	5	4	4	4	3	1	4	4	4	4	4	4	4	4	4	4	4
33	6	1	5	1	5	5	5	4	4	5	5	5	5	4	5	5	5	5	4	4	5	5
34	5	1	2	1	4	4	1	4	3	1	1	1	4	4	4	4	4	4	4	4	1	1
35	3	1	2	2	3	4	2	4	2	1	1	1	2	1	2	1	1	1	3	3	1	1
36	3	2	2	4	1	4	1	1	1	1	1	1	1	1	1	1	1	1	4	1	1	1
37	6	1	5	3	5	4	3	2	1	1	1	1	2	4	2	5	5	3	4	4	2	2
38	2	1	1	3	1	1	1	1	1	1	1	1	1	2	1	1	2	1	2	1	1	1
39	5	1	4	3	1	5	2	4	2	2	1	2	2	1	1	5	5	5	5	5	2	2
40	5	1	2	5	5	5	4	5	5	5	5	4	5	5	4	5	4	5	4	5	5	5
41	5	1	1	3	1	1	1	1	1	1	1	3	1	1	1	3	3	2	3	2	1	1
42	4	2	2	4	4	5	3	5	4	3	3	4	4	4	3	5	5	4	5	4	2	3
43	3	2	2	5	5	5	5	5	5	5	5	5	4	4	4	5	5	5	5	5	5	5
44	5	1	1	2	4	4	3	5	4	4	4	4	5	3	5	4	4	5	4	4	4	3
45	3	1	3	3	2	2	2	2	2	2	2	2	3	3	3	3	3	3	3	3	3	3
46	5	2	3	5	3	4	3	4	3	4	3	4	3	4	3	4	3	4	3	4	3	4

47	5	1	2	2	4	4	4	4	4	4	4	4	4	4	4	4	4	4	4	4	4	4
48	3	1	3	3	5	5	5	5	4	5	4	5	2	3	5	3	4	4	4	4	4	4
49	4	1	2	3	4	4	1	5	4	4	4	4	4	5	1	2	1	3	4	4	4	1
50	4	2	3	4	2	2	2	1	2	2	2	2	1	2	2	2	2	2	2	2	1	1
51	1	2	2	4	4	4	4	4	4	4	4	4	3	3	3	3	3	3	3	3	4	4
52	5	2	4	1	5	5	5	4	4	5	4	4	5	5	4	5	5	5	5	5	4	4
53	4	1	1	3	1	4	2	2	1	1	1	4	1	1	1	1	5	5	1	1	1	1
54	6	1	5	4	4	5	4	2	2	1	1	4	4	4	3	4	4	1	4	4	1	4
55	3	1	3	5	4	4	5	4	3	3	1	4	5	5	3	4	4	5	4	5	4	5
56	4	2	2	2	4	4	4	5	3	3	1	3	5	5	4	4	5	5	4	5	5	5
57	3	1	1	4	5	4	4	5	4	3	3	4	5	5	5	4	5	5	5	4	4	5
58	3	2	2	3	5	4	5	4	3	3	3	5	5	5	5	4	5	5	4	5	4	4
59	2	1	1	5	5	4	5	5	3	5	3	5	5	5	3	4	5	5	4	5	4	5
60	3	2	2	2	4	4	5	4	3	3	3	4	4	5	4	4	5	5	5	5	4	3
61	3	1	2	2	3	3	4	4	3	5	4	5	5	5	4	4	5	4	5	5	4	3
62	4	1	4	4	5	5	5	5	3	3	5	4	3	4	4	3	5	4	5	3	4	5
63	4	1	2	2	4	5	5	3	3	4	1	4	5	4	1	4	5	5	4	5	4	5
64	5	1	2	2	5	4	5	4	5	4	3	5	5	4	2	3	5	5	5	5	3	4
65	1	2	1	4	4	4	5	5	3	3	4	5	4	5	5	5	4	5	5	5	5	5
66	4	1	1	4	4	5	5	4	4	5	4	1	5	4	5	4	5	4	5	5	5	5
67	5	1	3	2	5	5	5	4	4	4	5	4	4	4	4	5	5	5	5	5	5	4
68	5	2	3	4	5	4	4	5	5	3	2	1	5	5	4	4	4	4	5	4	5	4
69	5	1	4	5	5	4	5	5	5	4	4	5	4	5	5	4	5	5	5	4	4	4
70	4	1	2	2	5	4	4	3	5	5	4	1	4	5	5	3	5	4	5	4	4	3
71	5	2	4	4	4	4	5	4	5	5	3	4	5	4	5	4	5	4	4	5	5	5

72	3	1	1	5	5	4	4	5	3	3	4	4	5	5	5	4	5	5	5	5	4	4
73	1	1	1	5	1	3	1	3	1	1	1	1	1	2	1	1	1	1	1	1	1	1



HASIL OLAH DATA

Profil Frequencies

Frequency Table

Usia

	Frequency	Percent	Valid Percent	Cumulative Percent
Valid >20-25 tahun	8	11.0	11.0	11.0
>25-30 tahun	6	8.2	8.2	19.2
>30-35 tahun	20	27.4	27.4	46.6
>35-40 tahun	17	23.3	23.3	69.9
>40-45 tahun	18	24.7	24.7	94.5
>45-50 tahun	4	5.5	5.5	100.0
Total	73	100.0	100.0	

Kelamin

	Frequency	Percent	Valid Percent	Cumulative Percent
Valid Laki-laki	40	54.8	54.8	54.8
Perempuan	33	45.2	45.2	100.0
Total	73	100.0	100.0	

Lama

	Frequency	Percent	Valid Percent	Cumulative Percent
Valid <1 tahun	19	26.0	26.0	26.0
>1-3 tahun	29	39.7	39.7	65.8
>3-5 tahun	12	16.4	16.4	82.2
>5-8 tahun	9	12.3	12.3	94.5
>8-11 tahun	4	5.5	5.5	100.0
Total	73	100.0	100.0	

Jabatan

	Frequency	Percent	Valid Percent	Cumulative Percent
Valid Laboratorium	6	8.2	8.2	8.2
Logistik	17	23.3	23.3	31.5
Essence	14	19.2	19.2	50.7
Mixing	21	28.8	28.8	79.5
Packaging	15	20.5	20.5	100.0
Total	73	100.0	100.0	

Usia * Kelamin Crosstabulation

Usia			Kelamin		Total
			Laki-laki	Perempuan	
>20-25 tahun	Count		3	5	8
	% of Total		4.1%	6.8%	11.0%
>25-30 tahun	Count		3	3	6
	% of Total		4.1%	4.1%	8.2%
>30-35 tahun	Count		10	10	20
	% of Total		13.7%	13.7%	27.4%
>35-40 tahun	Count		11	6	17
	% of Total		15.1%	8.2%	23.3%
>40-45 tahun	Count		10	8	18
	% of Total		13.7%	11.0%	24.7%
>45-50 tahun	Count		3	1	4
	% of Total		4.1%	1.4%	5.5%
Total	Count		40	33	73
	% of Total		54.8%	45.2%	100.0%

Lama * Jabatan Crosstabulation

Lama			Jabatan					Total
			Laboratoriu m	Logistik	Essence	Mixing	Packaging	
<1 tahun	Count		2	5	4	3	5	19
	% of Total		2.7%	6.8%	5.5%	4.1%	6.8%	26.0%
>1-3 tahun	Count		2	9	3	10	5	29
	% of Total		2.7%	12.3%	4.1%	13.7%	6.8%	39.7%
>3-5 tahun	Count		0	2	4	3	3	12
	% of Total		0.0%	2.7%	5.5%	4.1%	4.1%	16.4%
>5-8 tahun	Count		1	1	1	4	2	9
	% of Total		1.4%	1.4%	1.4%	5.5%	2.7%	12.3%
>8-11 tahun	Count		1	0	2	1	0	4
	% of Total		1.4%	0.0%	2.7%	1.4%	0.0%	5.5%
Total	Count		6	17	14	21	15	73
	% of Total		8.2%	23.3%	19.2%	28.8%	20.5%	100.0%

Usia * Jabatan Crosstabulation

Usia			Jabatan					Total
			Laboratoriu m	Logistik	Essence	Mixing	Packaging	
	Count		0	0	2	5	1	8

>20-25 tahun	% of Total	0.0%	0.0%	2.7%	6.8%	1.4%	11.0%
>25-30 tahun	Count	0	2	2	0	2	6
	% of Total	0.0%	2.7%	2.7%	0.0%	2.7%	8.2%
>30-35 tahun	Count	3	5	3	3	6	20
	% of Total	4.1%	6.8%	4.1%	4.1%	8.2%	27.4%
>35-40 tahun	Count	0	6	3	6	2	17
	% of Total	0.0%	8.2%	4.1%	8.2%	2.7%	23.3%
>40-45 tahun	Count	2	4	2	6	4	18
	% of Total	2.7%	5.5%	2.7%	8.2%	5.5%	24.7%
>45-50 tahun	Count	1	0	2	1	0	4
	% of Total	1.4%	0.0%	2.7%	1.4%	0.0%	5.5%
Total	Count	6	17	14	21	15	73
	% of Total	8.2%	23.3%	19.2%	28.8%	20.5%	100.0%

Lama * Kelamin Crosstabulation

		Kelamin			
		Laki-laki	Perempuan	Total	
Lama	<1 tahun	Count	13	6	19
		% of Total	17.8%	8.2%	26.0%
	>1-3 tahun	Count	15	14	29
		% of Total	20.5%	19.2%	39.7%
	>3-5 tahun	Count	5	7	12
		% of Total	6.8%	9.6%	16.4%
	>5-8 tahun	Count	4	5	9
		% of Total	5.5%	6.8%	12.3%
	>8-11 tahun	Count	3	1	4
		% of Total	4.1%	1.4%	5.5%
	Total	Count	40	33	73
		% of Total	54.8%	45.2%	100.0%

Jabatan * Kelamin Crosstabulation

		Kelamin			
		Laki-laki	Perempuan	Total	
Jabatan	Laboratorium	Count	4	2	6
		% of Total	5.5%	2.7%	8.2%
	Logistik	Count	11	6	17
		% of Total	15.1%	8.2%	23.3%
	Essence	Count	10	4	14
		% of Total	13.7%	5.5%	19.2%
	Mixing	Count	7	14	21
		% of Total	9.6%	19.2%	28.8%
	Packaging	Count	8	7	15
		% of Total	11.0%	9.6%	20.5%

Total	Count	40	33	73
	% of Total	54.8%	45.2%	100.0%

Frequencies Frequency Table

K1

		Frequency	Percent	Valid Percent	Cumulative Percent
Valid	1.00	9	12.3	12.3	12.3
	2.00	10	13.7	13.7	26.0
	3.00	8	11.0	11.0	37.0
	4.00	25	34.2	34.2	71.2
	5.00	21	28.8	28.8	100.0
	Total		73	100.0	100.0

K2

		Frequency	Percent	Valid Percent	Cumulative Percent
Valid	1.00	3	4.1	4.1	4.1
	2.00	5	6.8	6.8	11.0
	3.00	4	5.5	5.5	16.4
	4.00	35	47.9	47.9	64.4
	5.00	26	35.6	35.6	100.0
	Total		73	100.0	100.0

K3

		Frequency	Percent	Valid Percent	Cumulative Percent
Valid	1.00	12	16.4	16.4	16.4
	2.00	7	9.6	9.6	26.0
	3.00	9	12.3	12.3	38.4
	4.00	22	30.1	30.1	68.5
	5.00	23	31.5	31.5	100.0
	Total		73	100.0	100.0

K4

		Frequency	Percent	Valid Percent	Cumulative Percent
Valid	1.00	8	11.0	11.0	11.0
	2.00	11	15.1	15.1	26.0
	3.00	4	5.5	5.5	31.5
	4.00	27	37.0	37.0	68.5
	5.00	23	31.5	31.5	100.0
	Total		73	100.0	100.0

K5

		Frequency	Percent	Valid Percent	Cumulative Percent
Valid	1.00	13	17.8	17.8	17.8
	2.00	9	12.3	12.3	30.1
	3.00	18	24.7	24.7	54.8
	4.00	20	27.4	27.4	82.2
	5.00	13	17.8	17.8	100.0
	Total	73	100.0	100.0	

K6

		Frequency	Percent	Valid Percent	Cumulative Percent
Valid	1.00	18	24.7	24.7	24.7
	2.00	8	11.0	11.0	35.6
	3.00	17	23.3	23.3	58.9
	4.00	16	21.9	21.9	80.8
	5.00	14	19.2	19.2	100.0
	Total	73	100.0	100.0	

K7

		Frequency	Percent	Valid Percent	Cumulative Percent
Valid	1.00	23	31.5	31.5	31.5
	2.00	11	15.1	15.1	46.6
	3.00	12	16.4	16.4	63.0
	4.00	17	23.3	23.3	86.3
	5.00	10	13.7	13.7	100.0
	Total	73	100.0	100.0	

K8

		Frequency	Percent	Valid Percent	Cumulative Percent
Valid	1.00	14	19.2	19.2	19.2
	2.00	7	9.6	9.6	28.8
	3.00	6	8.2	8.2	37.0
	4.00	29	39.7	39.7	76.7
	5.00	17	23.3	23.3	100.0
	Total	73	100.0	100.0	

K9

		Frequency	Percent	Valid Percent	Cumulative Percent
Valid	1.00	10	13.7	13.7	13.7
	2.00	8	11.0	11.0	24.7
	3.00	10	13.7	13.7	38.4
	4.00	22	30.1	30.1	68.5
	5.00	23	31.5	31.5	100.0
	Total	73	100.0	100.0	

K10

		Frequency	Percent	Valid Percent	Cumulative Percent
Valid	1.00	7	9.6	9.6	9.6
	2.00	6	8.2	8.2	17.8
	3.00	9	12.3	12.3	30.1
	4.00	27	37.0	37.0	67.1
	5.00	24	32.9	32.9	100.0
	Total	73	100.0	100.0	

KIN1

		Frequency	Percent	Valid Percent	Cumulative Percent
Valid	1.00	12	16.4	16.4	16.4
	2.00	9	12.3	12.3	28.8
	3.00	13	17.8	17.8	46.6
	4.00	22	30.1	30.1	76.7
	5.00	17	23.3	23.3	100.0
	Total	73	100.0	100.0	

KIN2

		Frequency	Percent	Valid Percent	Cumulative Percent
Valid	1.00	5	6.8	6.8	6.8
	2.00	5	6.8	6.8	13.7
	3.00	11	15.1	15.1	28.8
	4.00	32	43.8	43.8	72.6
	5.00	20	27.4	27.4	100.0
	Total	73	100.0	100.0	

KIN3

		Frequency	Percent	Valid Percent	Cumulative Percent
Valid	1.00	5	6.8	6.8	6.8
	2.00	4	5.5	5.5	12.3
	3.00	11	15.1	15.1	27.4
	4.00	21	28.8	28.8	56.2
	5.00	32	43.8	43.8	100.0
	Total	73	100.0	100.0	

KIN4

		Frequency	Percent	Valid Percent	Cumulative Percent
Valid	1.00	7	9.6	9.6	9.6
	2.00	4	5.5	5.5	15.1
	3.00	8	11.0	11.0	26.0
	4.00	22	30.1	30.1	56.2

5.00	32	43.8	43.8	100.0
Total	73	100.0	100.0	

KIN5

		Frequency	Percent	Valid Percent	Cumulative Percent
Valid	1.00	3	4.1	4.1	4.1
	2.00	4	5.5	5.5	9.6
	3.00	7	9.6	9.6	19.2
	4.00	32	43.8	43.8	63.0
	5.00	27	37.0	37.0	100.0
Total		73	100.0	100.0	

KIN6

		Frequency	Percent	Valid Percent	Cumulative Percent
Valid	1.00	6	8.2	8.2	8.2
	2.00	5	6.8	6.8	15.1
	3.00	6	8.2	8.2	23.3
	4.00	27	37.0	37.0	60.3
	5.00	29	39.7	39.7	100.0
Total		73	100.0	100.0	

KIN7

		Frequency	Percent	Valid Percent	Cumulative Percent
Valid	1.00	17	23.3	23.3	23.3
	2.00	7	9.6	9.6	32.9
	3.00	8	11.0	11.0	43.8
	4.00	26	35.6	35.6	79.5
	5.00	15	20.5	20.5	100.0
Total		73	100.0	100.0	

KIN8

		Frequency	Percent	Valid Percent	Cumulative Percent
Valid	1.00	18	24.7	24.7	24.7
	2.00	6	8.2	8.2	32.9
	3.00	8	11.0	11.0	43.8
	4.00	21	28.8	28.8	72.6
	5.00	20	27.4	27.4	100.0
Total		73	100.0	100.0	



Validitas dan Reliabilitas Kompensasi

Scale: ALL VARIABLES

Case Processing Summary

		N	%
Cases	Valid	73	100.0
	Excluded ^a	0	.0
	Total	73	100.0

a. Listwise deletion based on all variables in the procedure.

Reliability Statistics

Cronbach's Alpha	N of Items
.937	10

Item-Total Statistics

	Scale Mean if Item Deleted	Scale Variance if Item Deleted	Corrected Item-Total Correlation	Cronbach's Alpha if Item Deleted
K1	30.7397	95.723	.792	.929
K2	30.2329	105.709	.563	.939
K3	30.7671	93.820	.816	.927
K4	30.6438	96.649	.757	.930
K5	31.1233	94.887	.837	.926

K6	31.2740	92.952	.845	.926
K7	31.5479	95.973	.718	.932
K8	30.8904	98.571	.633	.937
K9	30.7260	95.646	.775	.929
K10	30.5205	98.475	.742	.931



Validitas dan Reliabilitas Kinerja Karyawan

Scale: ALL VARIABLES

Case Processing Summary

		N	%
Cases	Valid	73	100.0
	Excluded ^a	0	.0
	Total	73	100.0

a. Listwise deletion based on all variables in the procedure.

Reliability Statistics

Cronbach's Alpha	N of Items
.895	8

Item-Total Statistics

Scale Mean if Item Deleted	Scale Variance if Item Deleted	Corrected Item-Total Correlation	Cronbach's Alpha if Item Deleted

KIN1	26.1233	48.193	.634	.887
KIN2	25.6575	51.284	.605	.889
KIN3	25.4658	48.280	.758	.875
KIN4	25.5068	47.448	.752	.875
KIN5	25.3973	52.993	.554	.893
KIN6	25.5068	48.392	.731	.877
KIN7	26.2329	45.848	.715	.879
KIN8	26.1781	45.398	.696	.882

Regression

Variables Entered/Removed^a

Model	Variables Entered	Variables Removed	Method
1	Kompensasi ^b		Enter

a. Dependent Variable: Kinerja karyawan

b. All requested variables entered.

Model Summary

Model	R	R Square	Adjusted R Square	Std. Error of the Estimate
1	.845 ^a	.713	.709	4.25969

a. Predictors: (Constant), Kompensasi

ANOVA^a

Model		Sum of Squares	df	Mean Square	F	Sig.
1	Regression	3203.680	1	3203.680	176.560	.000 ^b
	Residual	1288.292	71	18.145		
	Total	4491.973	72			

a. Dependent Variable: Kinerja karyawan

b. Predictors: (Constant), Kompensasi

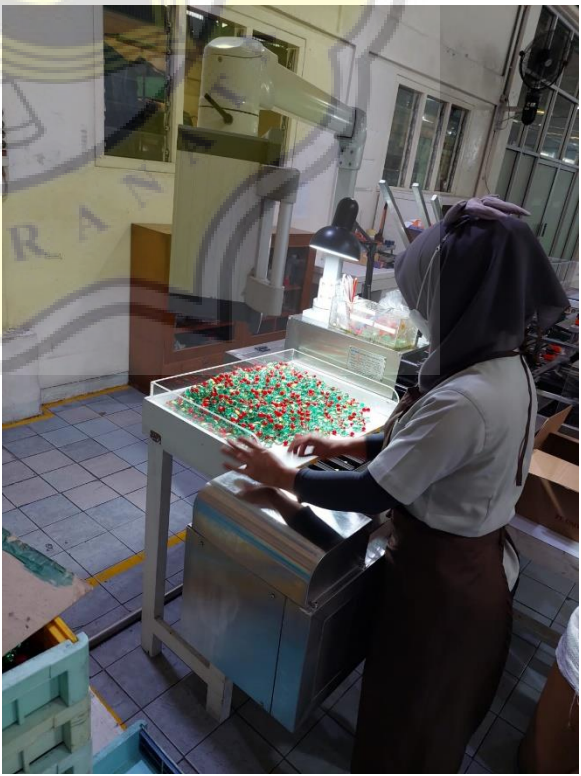
Coefficients^a

Model		Unstandardized Coefficients		Standardized Coefficients Beta	t	Sig.
		B	Std. Error			
1	(Constant)	8.457	1.656		5.107	.000
	Kompensasi	.612	.046	.845	13.288	.000

a. Dependent Variable: Kinerja karyawan

$$Y = 8,457 + 0,612X_1$$

DOKUMENTASI
DOKUMENTASI





PAPER NAME

**TA - Benedictus Evan Sugiharto 19.D1.0
164.docx**

WORD COUNT

6523 Words

CHARACTER COUNT

41279 Characters

PAGE COUNT

44 Pages

FILE SIZE

222.1KB

SUBMISSION DATE

Mar 6, 2023 8:47?AM GMT+7

REPORT DATE

Mar 6, 2023 8:48?AM GMT+7

● **19% Overall Similarity**

The combined total of all matches, including overlapping sources, for each database.

- 18% Internet database
- 5% Publications database
- Crossref database
- Crossref Posted Content database
- 9% Submitted Works database

● **Excluded from Similarity Report**

- Bibliographic material
- Quoted material
- Cited material
- Small Matches (Less than 10 words)
- Manually excluded text blocks

