

PAPER NAME

LAsem-2-19.pdf

WORD COUNT

445 Words

CHARACTER COUNT

2441 Characters

PAGE COUNT

18 Pages

FILE SIZE

1.5MB

SUBMISSION DATE

May 2, 2023 5:08 PM GMT+7

REPORT DATE

May 2, 2023 5:09 PM GMT+7

● 3% Overall Similarity

The combined total of all matches, including overlapping sources, for each database.

- 3% Internet database
- 0% Submitted Works database
- 0% Publications database

● Excluded from Similarity Report

- Crossref database
- Bibliographic material
- Small Matches (Less than 10 words)
- Crossref Posted Content database
- Quoted material
- Manually excluded text blocks



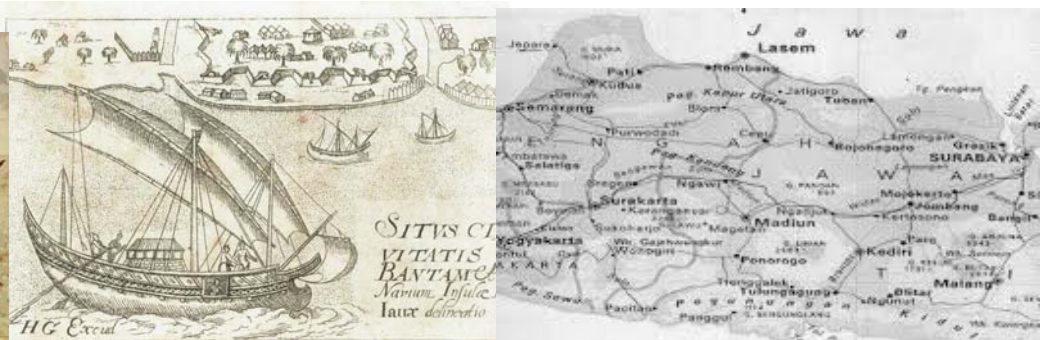
Pecinan Lasem dan Semarang

Dari masa ke
masa

Prof. Dr.-Ing. L.M.F. Purwanto

Awal kedatangan Orang Tionghoa di Lasem

- Kedatangan Orang Tionghoa ke pesisir Pantai Utara Jawa sebagian besar berasal dari **Tionghok Selatan**
- Bentuk rumah yang mirip adalah **rumah** dari **Tionghok Selatan**
- Dahulu disebut **La Sen/Lao Sam** (啦森) yang artinya **Tionghok Kecil**



Akulturasi di Lasem



- Gelombang kedatangan pertama orang Tionghoa di Lasem sebagian besar laki-laki dan menikah dengan wanita setempat yang disebut kaum **Tionghoa Peranakan**
- Memunculkan **akulturasi budaya** dalam bentuk karya Arsitektur, pola tata ruang arsitektur dan detail bangunan yang saling mempengaruhi
- Adanya percampuran karya seni berupa batik Lasem yang memiliki ciri **Jawa dan Tionghoa**

Pola Pemukiman di Lasem

- Dekat dengan sungai sebagai jalur transportasi vital
- Terdapat 3 klenteng besar (Tjoe An Kiong di Dasun, Gie Yong Bio di Babagan, Po An Bio di karangturi)

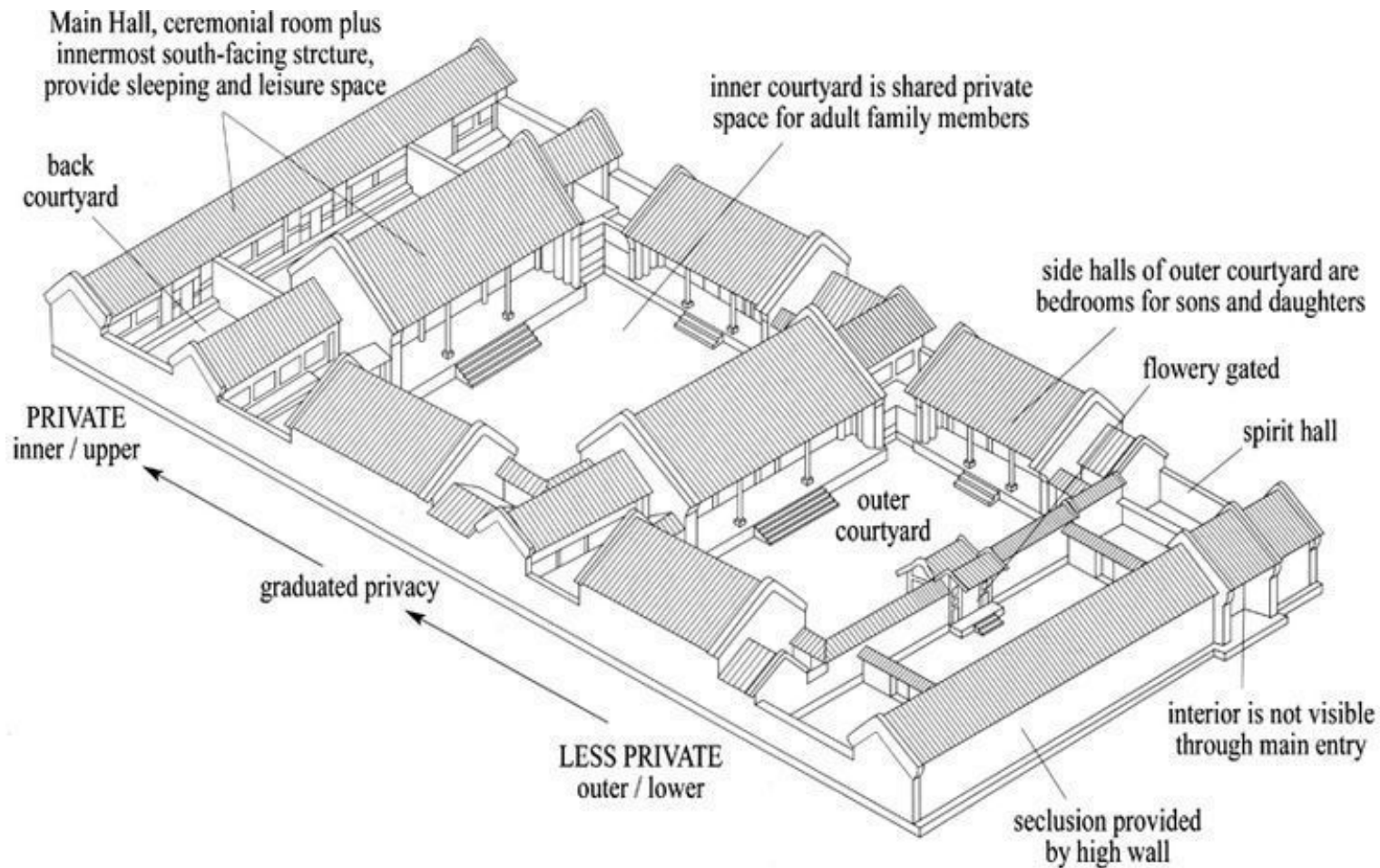


Sungai sebagai Sarana Transportasi

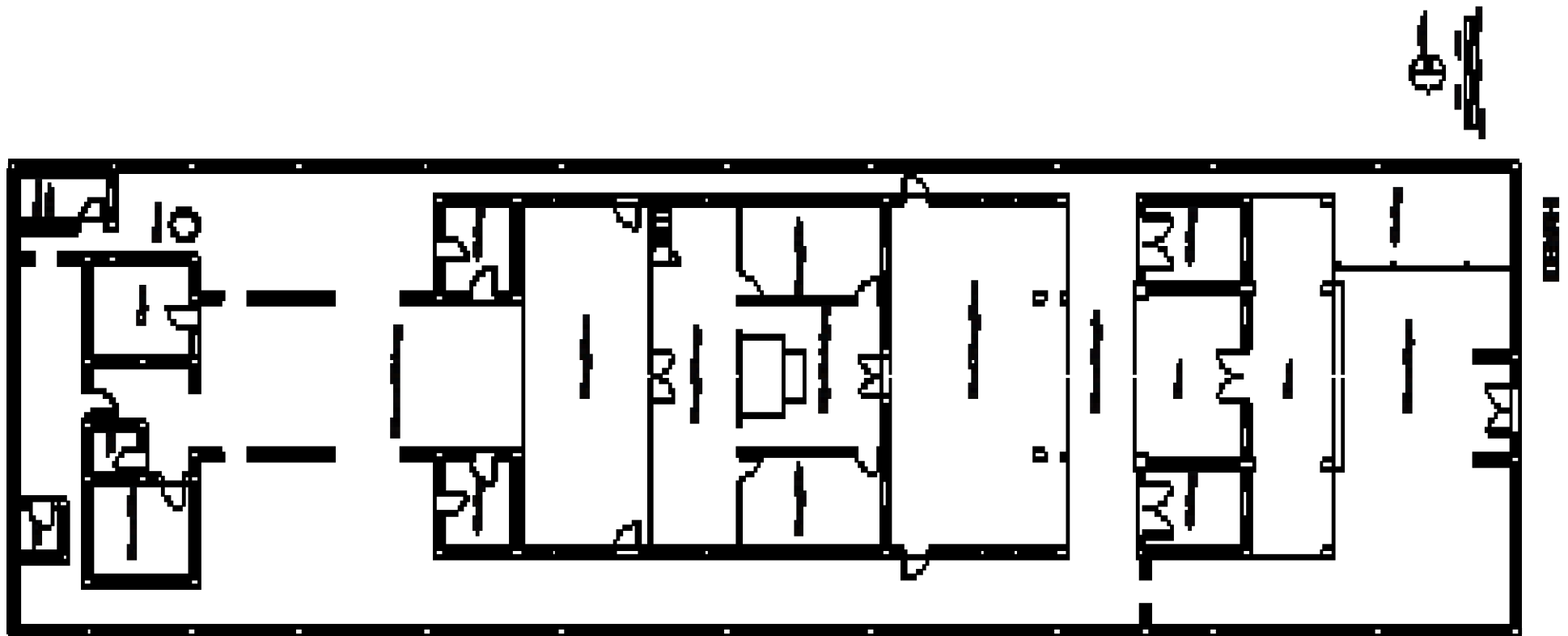
- Sungai Dasun Lasem sebagai jalur sarana transportasi penting bagi perdagangan orang Tionghoa
- Sebagai elemen Feng Shui kota

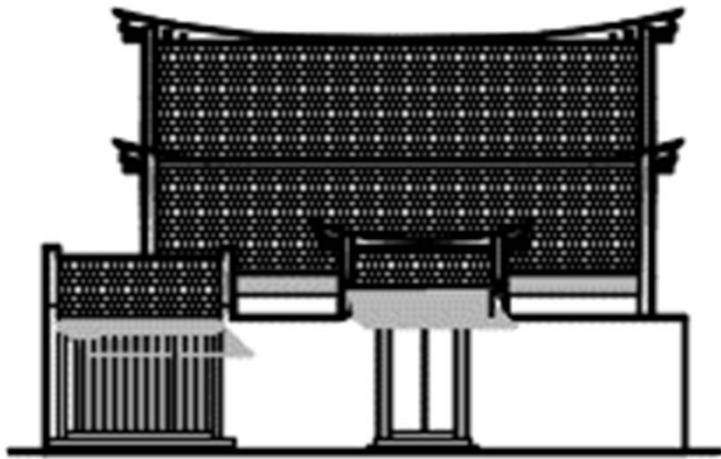


Pola tata ruang rumah di Tiongkok Selatan

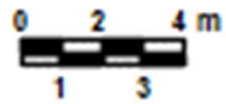


Pola Tata Ruang Rumah di Lasem

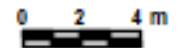




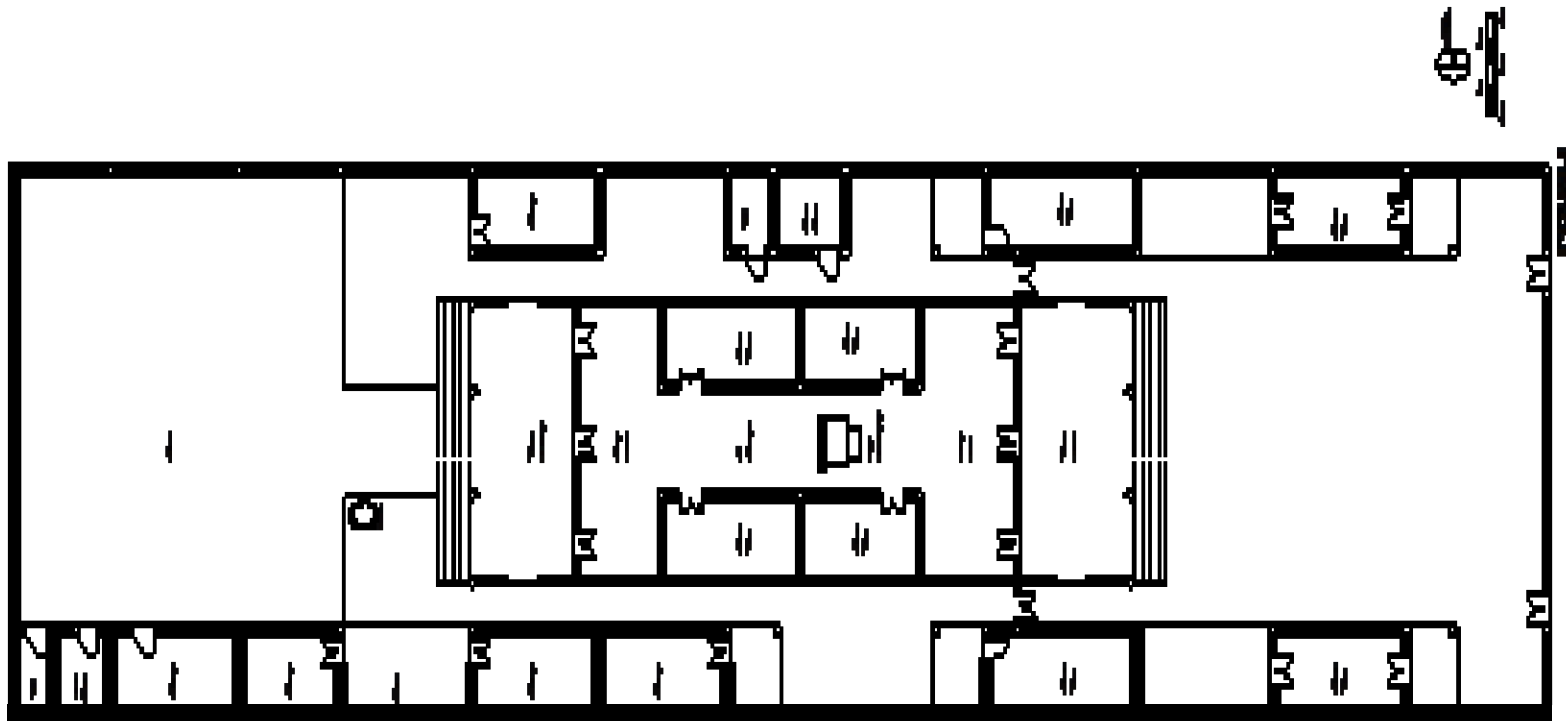
Tampak Depan

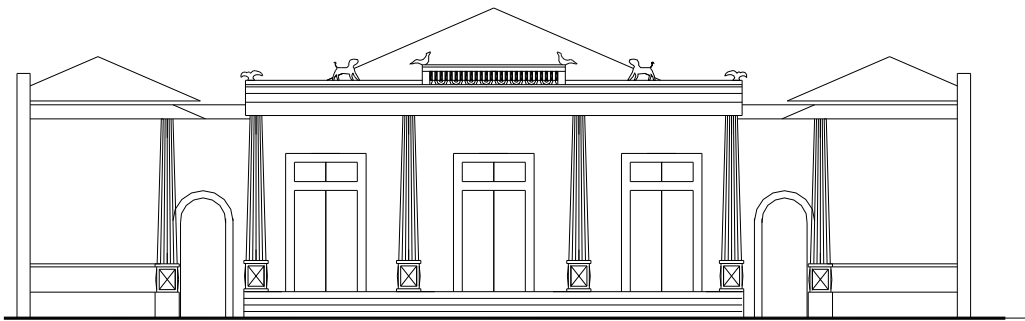


Potongan A - A

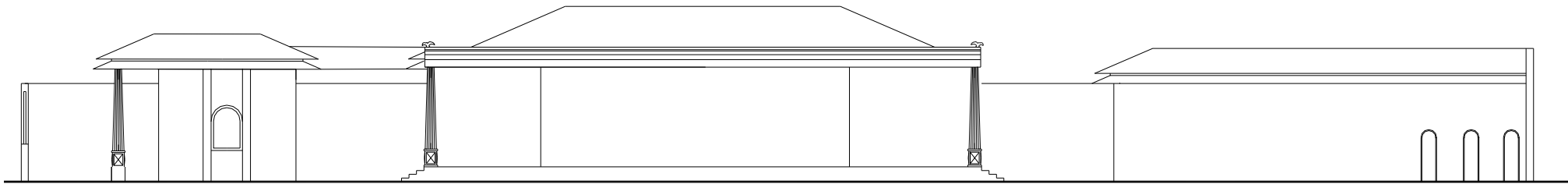
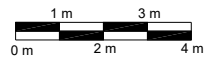


Pola Tata Ruang Rumah Tionghoa dengan Arsitektur Kolonial Belanda





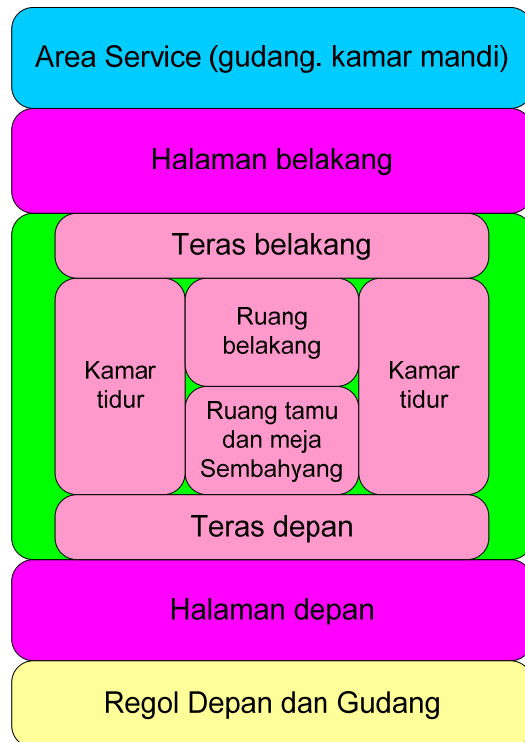
TAMPAK DEPAN



TAMPAK SAMPING KANAN



Pola umum bangunan Tionghoa di Lasem



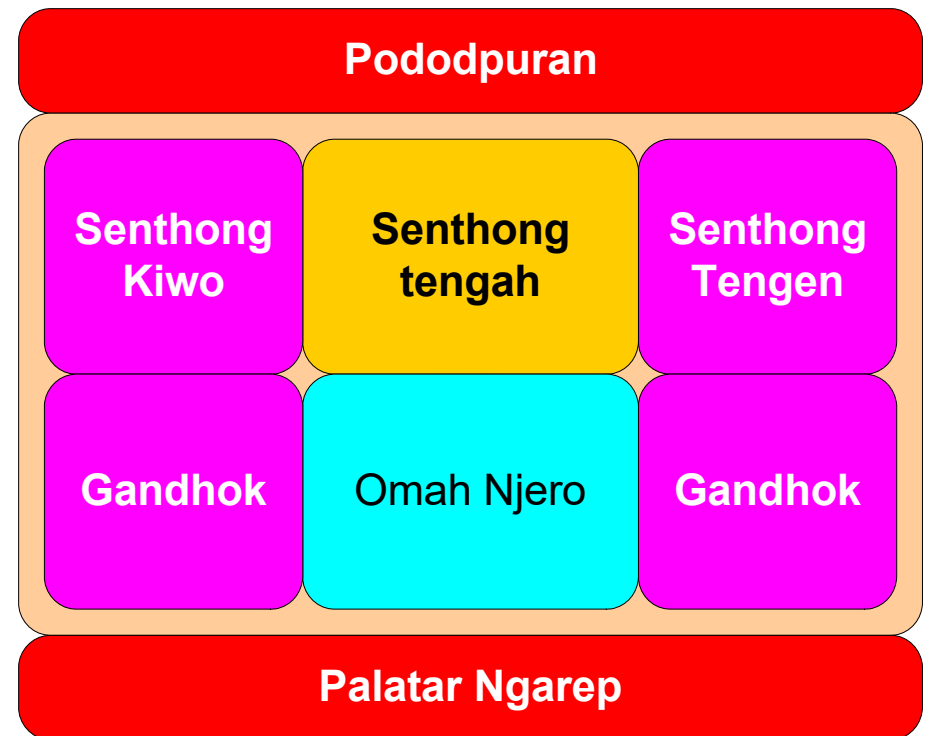
- Walau terdapat beragam bentuk dan ukuran, namun **pola tetap sama**
- Walaupun juga dipengaruhi oleh arsitektur kolonial Belanda, **pola masih dipertahankan**

Perbandingan dengan Arsitektur Jawa

Arsitektur Tionghoa



Arsitektur Jawa

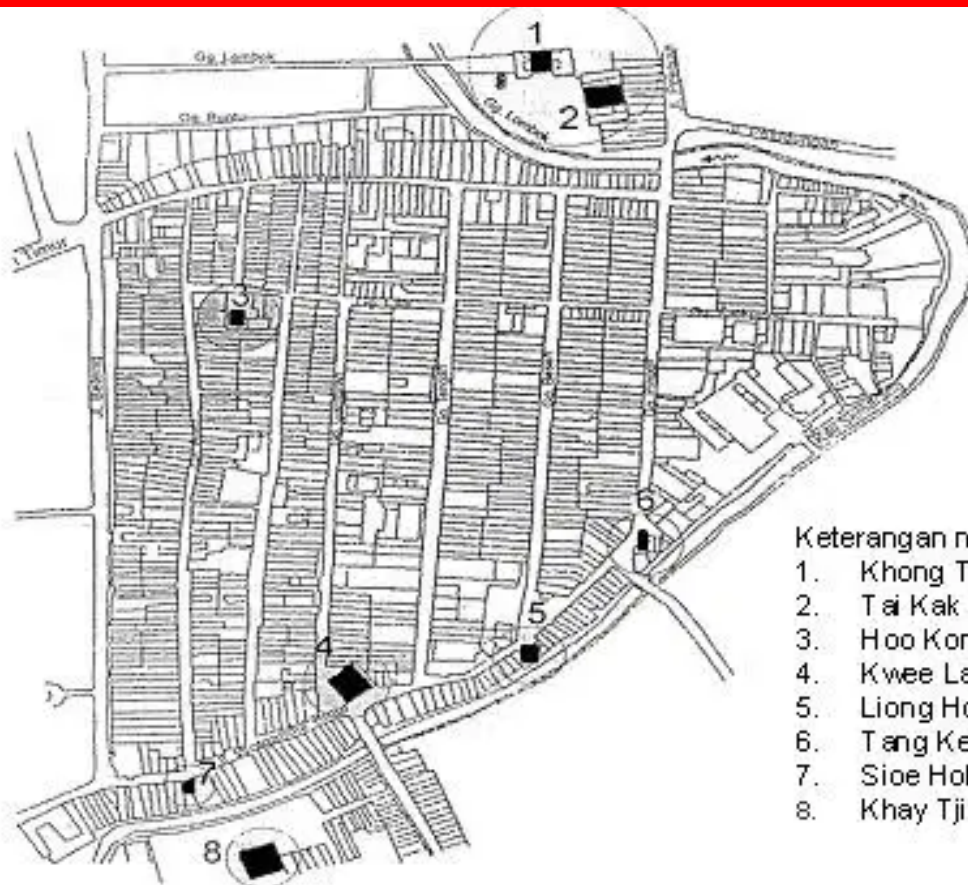


Pecinan Di Semarang

- Pemukiman orang Semarang **pertama** berada di daerah sekitar **Gedung Batu**
- Karena adanya pemberontakan orang Tionghoa terhadap VOC pada tahun 1743, maka Pemukiman orang Tionghoa dipindah di dekat benteng **Benteng 'De Vijfhoek'** Di Kota Lama Semarang



Kawasan Pecinan Semarang dan titik Simpulnya



Keterangan nama klenteng:

1. Khong Tie Soe
2. Tai Kak Sie
3. Hoo Kong Bio
4. Kwee Lak Kwa
5. Liong Hok Bio
6. Tang Kee
7. Sioe Hok Bio
8. Khay Tjiang Sing Ong

- Titik Simpul didirikan Klenteng sebagai penerapan Feng Shui Kota
- Dekat dengan sungai sebagai akses transportasi



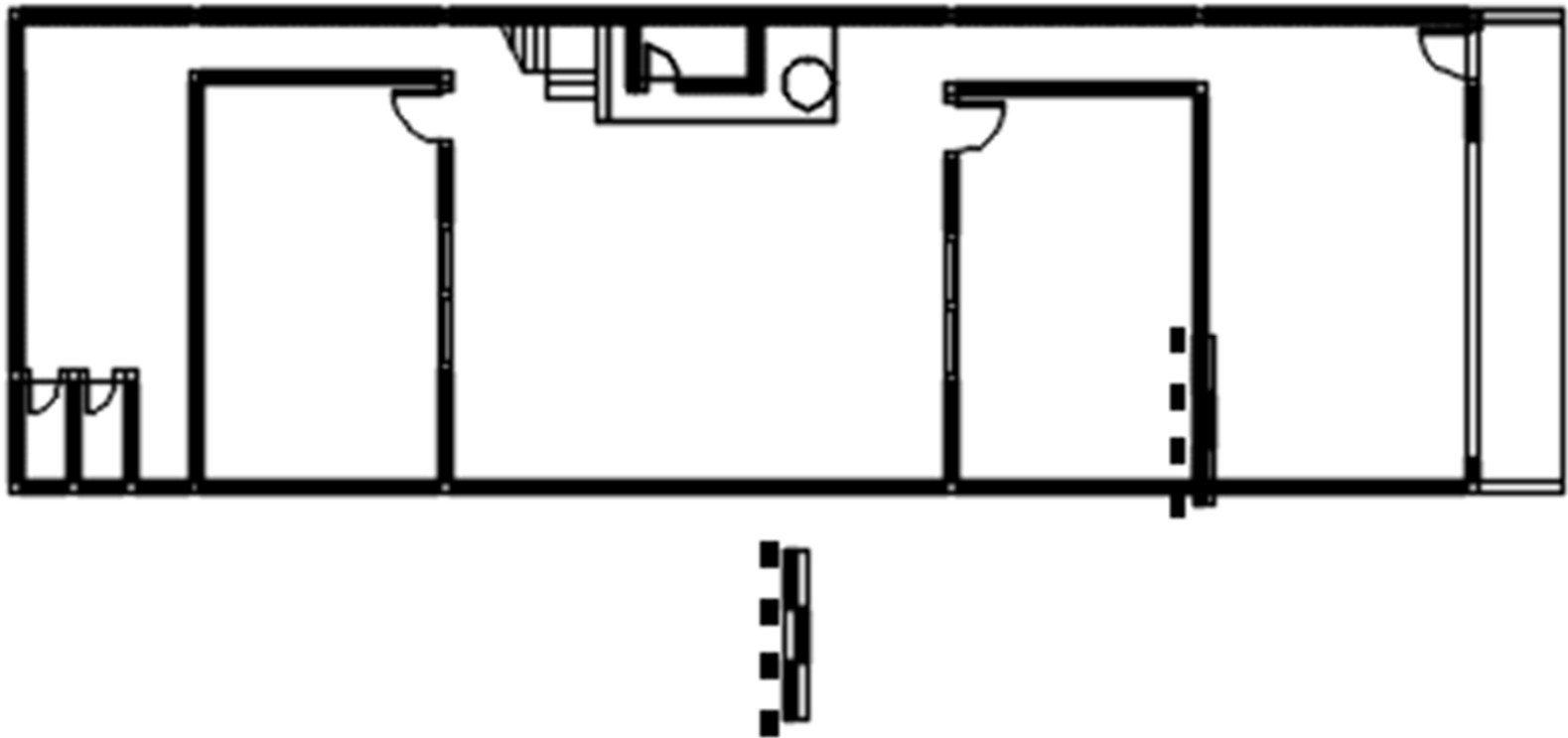
UTARA

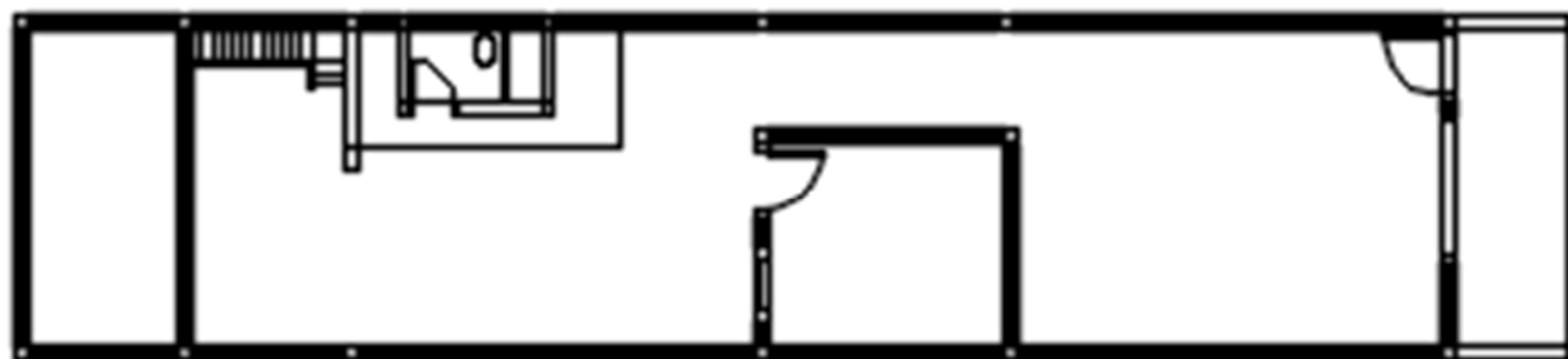
Ada Sembilan Klenteng di Pecinan Semarang

- Siu Hok Bio di Jalan Wotgandul Timur No.38
- Tek Hay Bio/Kwee Lak Kwa di Jl. Gang Pinggir No.105-107
- Tay Kak Sie di Jl. Gang Lombok No. 62
- Kong Tik Soe di Jl. Gang Lombok
- Hoo Hok Bio di Jl. Gang Cilik No.7
- Tong Pek Bio di Jl. Gang Pinggir No.70
- Kelenteng Wie Hwie Kiong di Jl. Sebandaran I No.26
- Ling Hok Bio di Jl. Gang Pinggir No.110
- Kelenteng See Hoo Kiong/Ma Tjouw Kiong di Jl. Sebandaran I No.32.



Pola Tata Ruang Pecinan Semarang





Hancurnya Tampilan bangunan Pecinan Lasem dan Semarang

- Sentimen Etnis
- Penetapan Cagar Budaya yang terlambat
- Penghilangan ornament/identitas Tionghoa
- Pertimbangan ekonomi dalam perawatan/perbaikan bangunan



● 3% Overall Similarity

Top sources found in the following databases:

- 3% Internet database
 - 0% Publications database
 - 0% Submitted Works database
-

TOP SOURCES

The sources with the highest number of matches within the submission. Overlapping sources will not be displayed.

1

archive.org

Internet

3%

● Excluded from Similarity Report

- Crossref database
- Bibliographic material
- Small Matches (Less than 10 words)
- Crossref Posted Content database
- Quoted material
- Manually excluded text blocks

EXCLUDED TEXT BLOCKS

Siu Hok Bio di

www.semarangpos.com