

# LAMPIRAN

## 1. Menu Stroberi

- a) *Appetizers*
  - Easy Strawberry Dips
  - Strawberry gurih Dips
  - Strawberry Salsa
  - Strawberry Brie
  - Strawberry Shrimp Cocktail
  - Strawberry Nacho
  - Turki Tarragon Pitas
  - Silton Strawberry Salad
  - Summer Strawberry Salad
  - Strawberry Cuka
  - Fruity Green Salad
  - Strawberry dan Poppyseed Salad
- b) *Minuman*
  - Blender Splendor
  - Merry Berry Punch
  - Stroberi dan Cream Smoothie
  - Lemon Berry Slush
  - Strawberry Pink Lemonade
  - Sangat Berry Smoothie OJ
  - Pink Smoothie Deluxe
  - Strawberry Vanilla Smoothie
  - e) *Makan Malam*
    - Strawberry Cranberry Sauce
    - Strawberry chutney
    - Grilled Salmon dengan Strawberry Salsa
- c) *Breakfast*
  - Strawberry Honey Butter
  - Fresh Strawberry Scones
  - f) *Desserts*
    - Strawberry Dessert Bar
    - Port Chocolate Strawberry Cake
    - Strawberry Cookie Pie
    - Stroberi-Hot Fudge Sundae Cake
    - Strawberry Cream Parfait
    - Strawberry Yogurt Split
- d) *Makan siang*
  - Monterey Chicken Salad

## 2. Mesin Yang Digunakan Pada Home Industry

### 1) Cup Sealer



Fungsi : untuk menutup gelas  
Dimensi (mm): 310x280x590  
Kapasitas (cup/hr): 300-400  
Watt : 300  
Berat : 27 kg

### 2) Fruit Presser



Fungsi : untuk mengambil sari buah  
Dimensi (cm): 80 x 32 x 75  
Kapasitas (kg/jam): 100-500 kg  
Watt : 1.100 Voltage : 220V

### 3) Pad Printing and Coding Machine



Fungsi : memberi kode pada kaleng, botol produk  
Dimensi (cm): 60x38x61  
Printer Height : 0-60 kali/menit  
Watt : 675  
Berat 40 kg

### 4) Mesin Penutup Botol Kaleng



Fungsi : memberikan penutup pada botol dan kaleng  
Dimensi (cm): 56x20x90  
Diameter Suitable 15-46 mm  
Kecepatan : 1200 botol/jam  
Watt : 370 w

### 5) Filler



Fungsi : mengisi botol/cup dengan cairan

Volume Pengisian : 1 ~ 2,00c.c.

Ketepatan :  $\pm$  0.5-1%.

Kecepatan : 15ml / sec.

Dimensi : 190x120x130 cm

### 6) Oven



Fungsi : memanggang makanan

Dimensi : 134 x 90 x 180 cm

Daya : 180 watt

LPG 67.500 BTU

Kapasitas produksi : 90 kg / jam

### 7) Divider



Fungsi : membagi adonan berbentuk semi bulat

Kapasitas : 36 pcs / time

Berat : 30-100 gram

Dimensi : 52x41x130 cm

Kapasitas : 30 pcs / time

Listrik : 750 watt, 220 V, 1 P, 50 Hz

Berat : 190 kg

NFK-36

### 8) Proofer



Fungsi : sebagai mesin fermentasi adonan

Dimensi (cm): 280x200x220 cm

Suhu : 0-10°C

Watt : 4.5 kW

Berat : 52 kg

9) Freezer



Fungsi : sebagai tempat penyimpanan bahan makanan  
Dimensi (Cm) : 72 x 65 x 88  
Volume : 194 l  
Watt : 115  
Kapasitas (Kg) : 14

10) Display Cooler



Dimensi : 199,5 x 100 x 127 cm  
Suhu : 0-5°C  
Watt : 675  
Berat : 259 kg

11) Lemari Pendingin



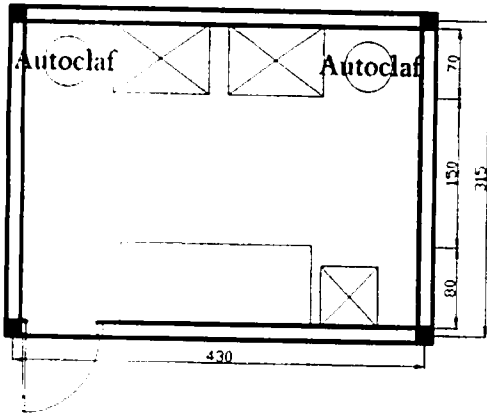
Dimensi : 44,5 x 47 x 81,5 cm  
Suhu : 0-10°C  
Watt : 140 w  
Berat : 52 kg

12) Display Warmer

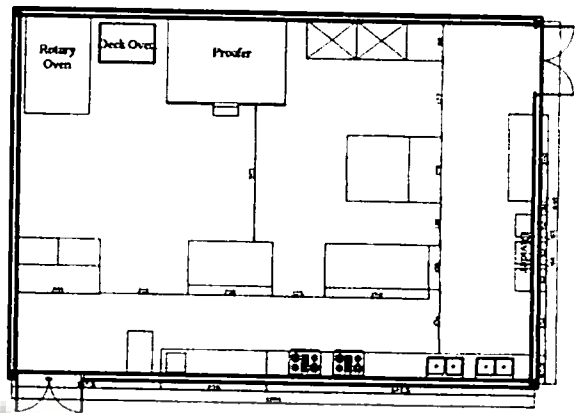


Dimensi : 120 x 46 x 62 cm  
Listrik : 1800 watt  
Temperatur : 30-70 °C

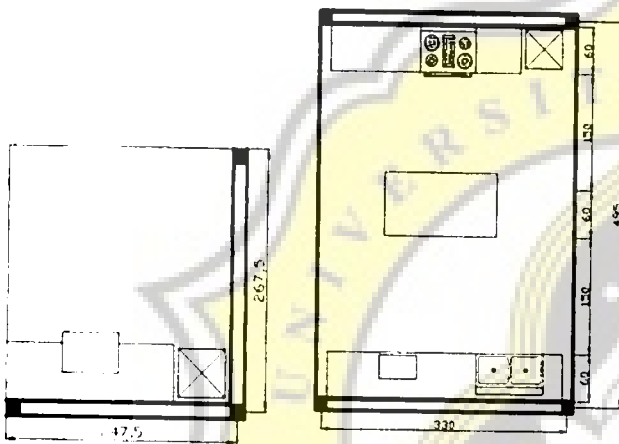
### 3. Studi Ruang



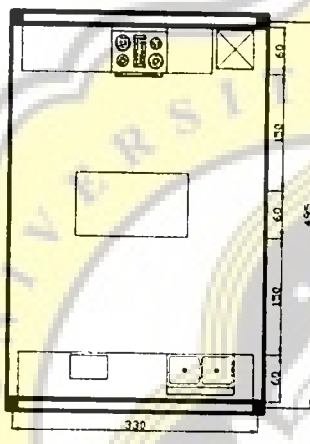
R. Mikrobiologi dan R. Sterilisasi



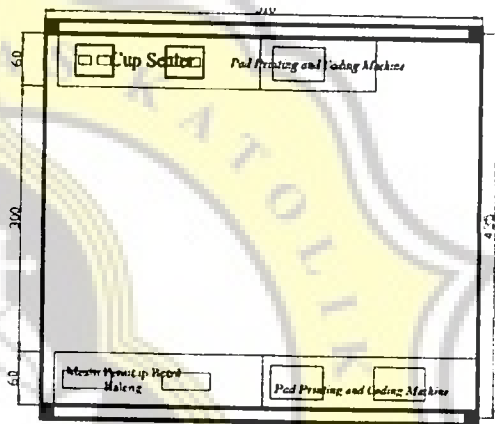
R. Bakery



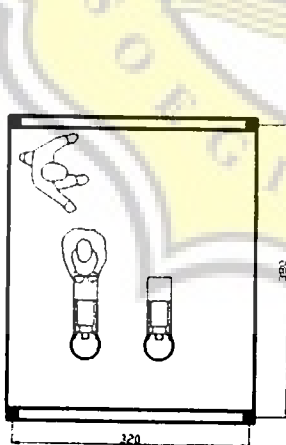
R. Filler



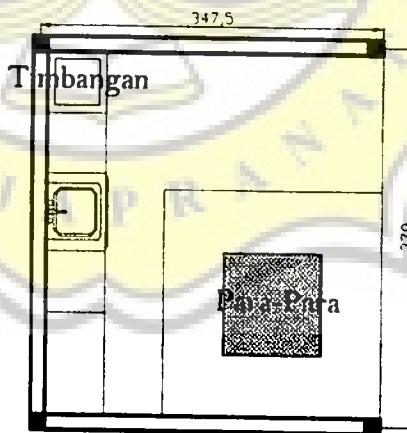
R. Pemasakan



R. Pengepakan



R. Pengekstrakan



Area Pasca Panen

#### 4. Perhitungan Buah Stroberi (Sweet Charlie) Sebagai Bahan Produksi Utama Pada Home Industry

Produksi stroberi : 1.2 kg/pohon/tahun

Jumlah tanaman:

area kebun :  $100 \times 2 = 200$

area Green House :  $180 \times 4 = 1080$

total = 1280 pohon per jenis stroberi

Jadi total produksi per tahun :  $1.2 \text{ kg/pohon/tahun} \times 1280 \text{ pohon} = 1536 \text{ kg/tahun}$

Produksi "Kebun Strowberi" di Desa Kopeng

→  $210 \text{ pohon} \times 1.2 \text{ kg/pohon/tahun} = 252 \text{ kg/tahun}$

Total Buah :  $1788 \text{ kg/tahun} : 365 \text{ hari} \rightarrow 4.899 \text{ kg} \approx 5 \text{ kg per hari}$

Proses produksi selai dan sirup memerlukan waktu 2 hari.

Jadi dalam setiap kegiatan produksi menggunakan →  $5 \times 2 = 10 \text{ kg stroberi}$

Setiap 2 hari, area *home industry* akan memproduksi sirup dan selai dengan bahan dasar stroberi @ 5 kg stroberi

## 5. Kebun Strowberi

Kebun stroberi yang terletak di Desa Kopeng bernama "Kebun Strowberi". Kebun Strowberi sering menjadi kunjungan wisata para pelajar. Mereka datang untuk mengadakan *studi tour* guna mengetahui cara penanaman dan perawatan stroberi. Jumlah pengunjung yang datang bervariasi antara 30-50 orang. Jumlah pengunjung untuk masuk pada kebun stroberi 10-15 orang dengan didampingi seorang pemandu. Hal ini sebagai upaya mengawasi perilaku pengunjung agar tidak merusak kebun. Fasilitas yang ada pada kebun stroberi antara lain:

- Ruang parkir

Tidak terdapat penataan parkir secara khusus serta tidak terdapat pemisahan antara area parkir mobil, sepeda motor dan bis.



Area Parkir

Sumber : dok. pribadi

- Kebun

Kebun yang terletak pada outdoor seluas 210 m<sup>2</sup>. Penanaman menggunakan polybag dengan jarak antar *polybag* 60x60 cm. Total tanaman stroberi yang ada 210 pohon.





Kebun Stroberi di Desa Kopeng

Sumber : dok. pribadi

- *Green House*

Pada area green house penanaman menggunakan mulsa plastik yang disusun secara bertingkat. Area green house berfungsi hanya sebagai area pembibitan dengan dimensi 200x40 cm. Jarak antar tanaman 15 cm.



*Green House*

Sumber : dok. pribadi

- Kios

Terdapat berbagai kios makanan seperti jus stroberi, sayuran, ronde, jagung bakar. Setiap kios memiliki dimensi 150x150 cm. Selain kios makanan, juga terdapat kios tanaman hias.



Kios Tanaman Hias

Sumber : dok. pribadi



- Restoran (terletak di seberang jalan)  
Restoran ini menjual beberapa menu yang menggunakan stroberi, seperti jus stroberi dan gurami stroberi.



Restoran

Sarana dan prasarana :

Sumber : dok. pribadi

- Irigasi tanaman dilakukan secara manual menggunakan watering can. Terdapat reservoir air dengan dimensi 60x1000x100 cm.
- Pemupukkan menggunakan pupuk organik yang didatangkan dari salatiga. Penggunaan pupuk organik sekaligus sebagai sarana pemberantasan hama sehingga stroberi bebas hama.
- Limbah organik (tanaman stroberi yang tidak produktif) dibuang ke tempat sampah tanpa adanya pengolahan lebih lanjut.
- Terdapat jaringan listrik dan jaringan telepon sebagai sarana penunjang aktivitas.



Diagram Letak Kebun Stroberi

Sumber : dok. Pribadi