

Lampiran 1 : Kuesioner Penelitian

Kepada :

Yth. Bapak/Ibu Karyawan

Citraland BSB City Semarang

Bersama ini, saya **Lusia Febriani/NIM 17.D1.0164** memohon kesediaan Bapak/ Ibu Karyawan untuk mengisi kuesioner berkenaan dengan penelitian yang sedang saya lakukan dalam rangka penyusunan skripsi. Data yang diperoleh hanya dipergunakan untuk keperluan skripsi dengan judul **IDENTIFIKASI TINGKAT KEPERIBADIAN PROAKTIF PADA KARYAWAN (STUDI KASUS DI CITRALAND BSB CITY KOTA SEMARANG)**. Informasi data yang bapak/ibu berikan merupakan bantuan yang sangat berarti bagi saya dalam menyelesaikan skripsi saya.

Atas bantuan dan perhatian Bapak/Ibu, saya ucapkan terima kasih. Berkah Dalem.

Hormat saya
Peneliti,

Lusia Febriani
NIM 17.D1.0164

No responden :

Kuesioner Penelitian

IDENTITAS PENGISIAN

Nama dan Jabatan :
Lama bekerja :
Jenis kelamin :

PETUNJUK PENGISIAN

Isilah jawaban berikut sesuai dengan yang Bapak/Ibu alami, dengan cara memberikan tanda (√) pada kolom yang tersedia.

Makna tanda (√) tersebut adalah sebagai berikut :

TP = Tidak Pernah

J = Jarang

S = Sering

SS = Selalu

No	Pernyataan	TP	J	S	SS
1	Saya siap dengan berbagai cara baru untuk memperbaiki hidup saya.				
2	Saya terdorong untuk membuat sesuatu yang berbeda dalam komunitas saya, dan barangkali juga komunitas lain yang lebih besar.				
3	Saya cenderung membiarkan orang mengambil inisiatif untuk memulai pekerjaan baru.				
4	Dimana pun saya berada, saya telah menjadi faktor pendorong yang kuat menuju perubahan yang konstruktif/membangun.				
5	Saya senang menghadapi dan mengatasi hambatan tercapainya ide-ide saya.				

6	Tidak ada yang lebih memuaskan daripada melihat ide saya menjadi kenyataan.				
7	Jika saya melihat sesuatu yang tidak saya sukai, saya akan memperbaikinya.				
8	Betapapun janggalnya, jika saya meyakini sesuatu saya akan merealisasikannya.				
9	Saya suka ide saya diterima, meskipun mendapatkan tantangan dari orang lain.				
10	Saya hebat dalam mengidentifikasi peluang.				
11	Saya selalu mencari cara yang lebih baik untuk melakukan segala sesuatu.				
12	Jika saya meyakini ide saya, tidak akan ada hambatan yang mampu menghalangi saya untuk merealisasikannya.				
13	Saya suka menantang status quo (menyuarakan ketidaksenangan atas situasi yang tidak disukai)				
14	Saat saya menghadapi masalah, saya langsung mengatasinya.				
15	Saya unggul dalam mengubah masalah menjadi peluang.				
16	Saya dapat melihat peluang jauh sebelum yang lain mampu melihatnya.				

17	Jika saya melihat seseorang dalam kesulitan, saya bersedia membantu rekan kerja yang mengalami kesulitan.				
----	---	--	--	--	--



Lampiran 2 : Wawancara

Hasil Wawancara Indikator Mengambil Tindakan

No. Responden	Jawaban Responden
Responden 1	Menurutku ya sendiri, untuk melihat sebuah peluang susah sekali, karena dirasa kurang percaya diri
Responden 2	Saya menjawab jarang di bagian ini, karena saya adalah orang yang introvert jadi untuk mengidentifikasi peluang ini menurut saya menjadi susah
Responden 3	Menurut saya, saya menjawab jarang hanya karena saya kurang percaya diri
Responden 4	Menurut saya rasanya saya lebih nyaman seperti ini saja, jadi untuk peluang mengalir saja
Responden 5	Saya rasa saya tidak melihat peluang, karena itu saya tidak mau terlihat hebat dalam mengidentifikasi peluang
Responden 6	Karena saya jarang melihat kesempatan di kantor jadi susah bagi saya untuk mengidentifikasi peluang tersebut
Responden 7	Saya kurang percaya diri
Responden 8	Menurut saya, saya belum cukup baik jika dikatakan hebat dalam mengidentifikasi peluang

Sumber : data primer yang diolah, 2022

Hasil Wawancara Indikator Menentang Status Quo

No. Responden	Jawaban Responden
Responden 1	Menurut saya sendiri saya tidak mau menentang status quo, bekerja sesuai dengan apa yang diperintahkan oleh perusahaan adalah yang lebih baik agar saya tetap berada pada zona nyaman
Responden 2	Menurut saya, lebih baik memendam untuk saya sendiri saya pun enggan untuk menyuarkan hal tersebut
Responden 3	Saya jarang menyuarkan ketidaknyamanan, karena menurut saya saya hanya menuruti sesuai perintah
Responden 4	Hanya saja saya jarang untuk mengkomunikasikan hal hal seperti itu

Sumber : data primer yang diolah, 2022

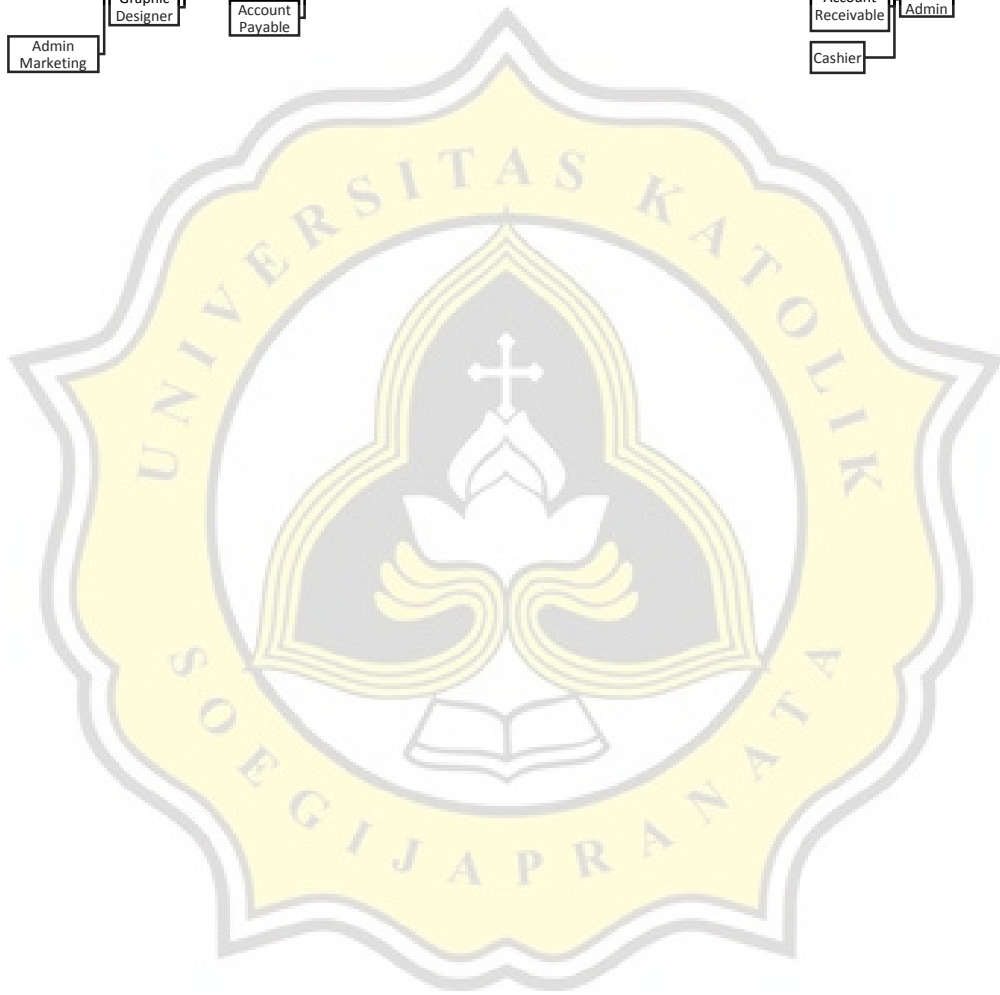
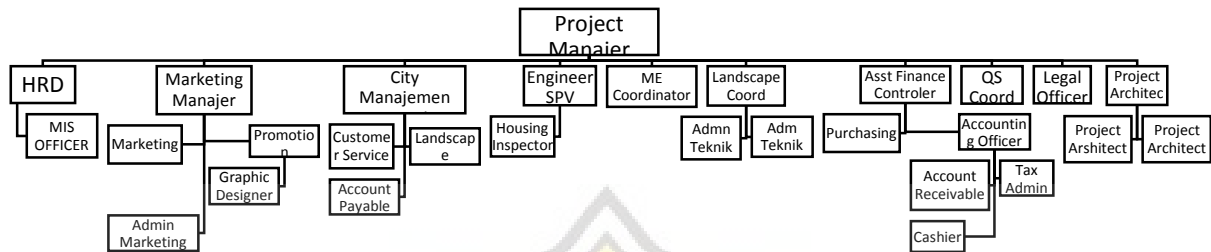
Hasil Wawancara Indikator Mempengaruhi Peluang

No. Responden	Jawaban Responden
Responden 1	Menurut saya, melihat peluang kedepan itu susah makanya saya memilih untuk tidak pernah melihat peluang dari orang lain
Responden 2	Saya memilih tidak pernah melihat peluang dari orang lain karena peluang itu sebenarnya akan datang dengan sendirinya
Responden 3	Menurut pemikiran saya, untuk mendapatkan peluang dari orang lain adalah kemungkinan nya dibawah 50% atau dikatakan susah.

Sumber : data primer yang diolah, 2022



Lampiran 2 : Struktur Organisasi Karyawan



Lampiran 3 : Hasil Data Kuesioner Kepribadian Proaktif

INPUT QUESTOINAIRE KARYAWAN CITRALAND BSB CITY																						
RESPON DEN	JK	PERTANYAAN (X)																	TOTA L (X)	RATA- RATA (X)	KATEGO RI (X)	
		1	2	3	4	5	6	7	8	9	10	11	12	13	14	15	16	17				
1	L	4	3	3	3	3	2	3	4	2	4	4	3	3	4	3	2	4	54	3.18	PROAKTIF	
2	P	3	3	3	4	3	3	3	3	3	3	3	3	3	3	3	3	3	52	3.06	PROAKTIF	
3	P	4	4	3	3	3	3	3	4	3	4	3	3	3	3	3	2	4	55	3.24	PROAKTIF	
4	P	3	2	3	2	3	3	3	3	3	2	2	3	3	3	2	2	3	45	2.65	PROAKTIF	
5	L	4	4	2	3	4	4	4	3	3	4	4	3	2	2	2	3	4	55	3.24	PROAKTIF	
6	L	3	2	3	2	4	4	4	4	4	4	4	4	4	4	2	2	4	58	3.41	SANGAT PROAKTIF	
7	P	4	3	3	2	3	3	2	2	2	2	3	3	2	3	2	2	3	44	2.59	PROAKTIF	
8	L	3	4	3	4	4	4	4	3	3	2	4	3	2	4	3	3	4	57	3.35	SANGAT PROAKTIF	
9	L	4	4	3	3	3	3	3	2	2	4	3	2	2	3	3	3	3	50	2.94	PROAKTIF	
10	L	3	3	4	3	4	4	4	3	3	4	4	3	3	4	3	3	3	58	3.41	SANGAT PROAKTIF	
11	L	3	2	2	3	3	2	3	2	2	3	3	2	2	3	2	2	3	42	2.47	TIDAK PROAKTIF	
12	P	3	3	3	2	3	4	4	2	3	4	3	2	2	3	2	2	3	48	2.82	PROAKTIF	
13	L	3	2	2	2	3	3	3	2	3	2	3	2	2	3	2	2	3	42	2.47	TIDAK PROAKTIF	
14	L	3	2	2	2	3	3	4	3	3	2	3	3	4	4	3	2	4	50	2.94	PROAKTIF	
15	L	4	4	3	2	4	3	4	2	2	4	3	2	2	2	3	3	4	51	3.00	PROAKTIF	

Lanjutan Lampiran 3

16	L	2	2	2	3	3	3	2	3	2	2	3	3	2	3	2	2	4	43	2.53	PROAKTIF
17	P	4	2	4	2	3	2	2	1	1	2	3	1	2	2	1	1	4	37	2.18	TIDAK PROAKTIF
18	L	4	3	2	3	3	4	4	2	3	4	3	1	2	3	3	3	3	50	2.94	PROAKTIF
19	L	3	3	2	3	3	3	3	2	2	2	3	2	2	2	2	2	3	42	2.47	TIDAK PROAKTIF
20	L	4	3	2	4	4	4	4	3	2	3	4	2	2	4	4	3	4	56	3.29	SANGAT PROAKTIF
21	L	3	2	2	2	3	2	4	4	4	2	4	4	4	4	4	4	4	56	3.29	SANGAT PROAKTIF
22	P	3	3	2	3	3	4	4	3	4	4	4	4	3	4	3	3	3	57	3.35	SANGAT PROAKTIF
23	P	4	2	3	2	3	3	3	2	2	2	3	2	2	3	2	2	3	43	2.53	PROAKTIF
24	P	4	2	3	3	3	4	3	3	3	4	3	3	2	3	3	4	4	54	3.18	PROAKTIF
25	P	4	3	3	3	3	3	4	3	3	3	4	3	2	3	3	3	3	53	3.12	PROAKTIF
26	L	4	3	3	3	3	4	3	1	3	3	4	4	2	4	3	3	3	53	3.12	PROAKTIF
27	L	3	2	2	3	3	3	3	2	3	3	3	3	1	3	2	3	3	45	2.65	PROAKTIF
28	L	4	4	3	3	3	3	3	2	2	4	3	2	2	3	3	3	3	50	2.94	PROAKTIF
29	L	3	2	2	3	3	2	3	2	2	3	3	2	2	3	2	2	3	42	2.47	TIDAK PROAKTIF
30	L	2	3	2	2	4	3	3	3	3	2	3	2	3	4	2	2	3	46	2.71	PROAKTIF
31	P	4	2	3	2	3	2	3	3	3	2	3	3	2	3	2	2	3	45	2.65	PROAKTIF
32	L	2	2	2	2	3	2	2	1	1	2	3	1	2	2	1	1	4	33	1.94	TIDAK PROAKTIF
33	P	3	2	3	2	3	2	2	1	1	2	3	1	2	2	1	1	4	35	2.06	TIDAK PROAKTIF
34	P	4	3	3	3	3	4	3	3	3	2	3	3	3	3	3	2	4	52	3.06	PROAKTIF

Lanjutan Lampiran 3

35	P	2	2	2	2	4	4	4	2	2	3	4	4	3	4	4	2	4	52	3.06	PROAKTIF
36	P	3	3	2	3	3	4	4	3	3	4	4	3	3	4	3	3	3	55	3.24	PROAKTIF
37	P	4	2	3	2	3	2	3	2	3	3	3	2	2	3	2	2	3	44	2.59	PROAKTIF
		124	100	97	98	119	115	120	93	96	109	122	96	89	117	93	89	127	1804	106.12	PROAKTIF
		3.3	2.7	2.6	2.6	3.2	3.1	3.2	2.5	2.5	2.9	3.3	2.5	2.4	3.1	2.5	2.4	3.4	48.76	2.87	



Lampiran 4



PAPER NAME

17.D1.0164.docx

WORD COUNT

6935 Words

CHARACTER COUNT

40001 Characters

PAGE COUNT

44 Pages

FILE SIZE

165.8KB

SUBMISSION DATE

Aug 1, 2022 10:56 AM GMT+7

REPORT DATE

Aug 1, 2022 10:59 AM GMT+7

● 16% Overall Similarity

The combined total of all matches, including overlapping sources, for each database.

- 15% Internet database
- 1% Publications database
- Crossref database
- Crossref Posted Content database
- 6% Submitted Works database

● Excluded from Similarity Report

- Bibliographic material
 - Quoted material
 - Cited material
 - Small Matches (Less than 10 words)
 - Manually excluded text blocks
-