

GLOVARIUM

Bio Kong :

Petugas klenteng yang bertugas melayani umat saat bersembahyang, membersihkan klenteng, dan membantu umat yang mengalami masalah atau problema kehidupan dengan memintakan petunjuk dari dewa-dewi.

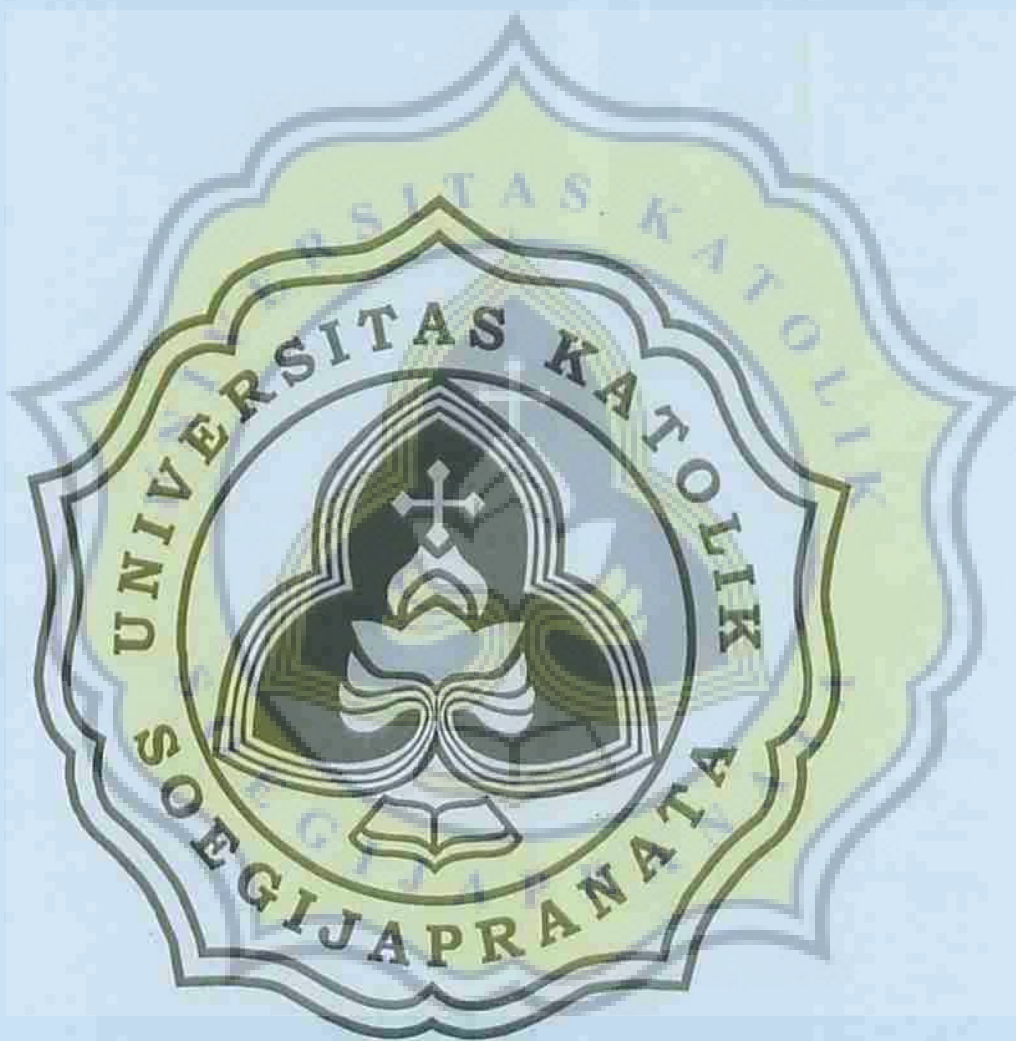
Wayang potehi :

Potehi berasal dari kata *poo* (kain), *tay* (kantong) dan *hie* (wayang). Wayang Potehi adalah wayang boneka yang terbuat dari kain. Sang dalang akan memasukkan tangan mereka ke dalam kain tersebut dan memainkannya layaknya wayang jenis lain. Kesenian ini sudah berumur sekitar 3.000 tahun dan berasal dari daratan Cina asli.

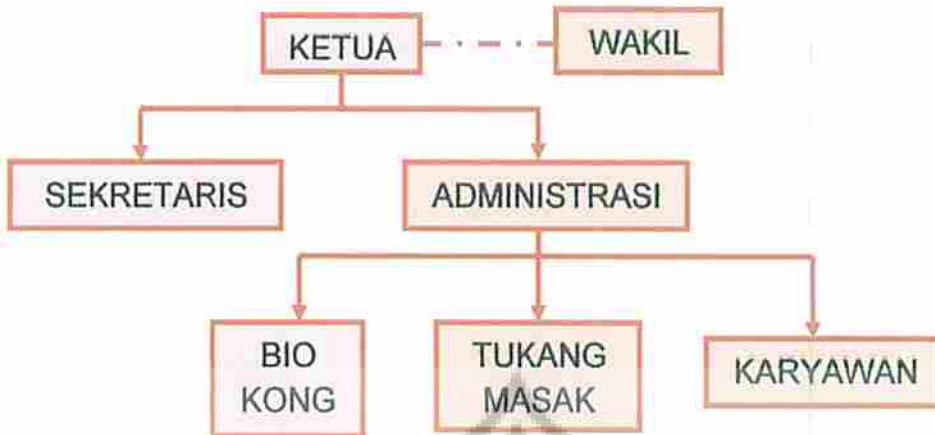
Alat musik tradisional Cina :

Alat musik tradisional Cina secara sederhana dapat digolongkan sebagai berikut:

1. Erhu (二胡) - Rebab China, badannya menggunakan kulit ular sebagai membran, menggunakan 2 senar, yang digesek dengan penggesek terbuat dari ekor kuda.
2. Guzheng (古筝) - Kecapi yang memiliki 16 - 26 senar, dsb.



SUSUNAN PENGURUS



PENDEKATAN JUMLAH PEKERJA

PENGELOLA		SERVICE	
PENGELOLA	Jumlah	SERVICE	JUMLAH
Ketua Yayasan	1	Petugas penjualan peralatan sembayang	4
Wakil Ketua	1	Bio Kong	6
Sekretaris	2	Cleaning Service	6
Administrasi	2	Tukang Masak	4
Informasi	2	Satpam	4

TOTAL JUMLAH PEKERJA = 32 ORANG

PENDEKATAN JUMLAH TAMU DAN PENGUNJUNG (PADA PERAYAAN)

- Penduduk Jawa Tengah**

Agama Budha – Kong Hu Chu (Asumsi 100%)	200
Agama Katholik – Kristen (Asumsi 35%)	125
Agama Islam – Hindhu (Asumsi 10%)	75
Jumlah	400 orang

- Penduduk Semarang 1.268.292**

Asumsi 0,03%	234
--------------	-----

Pengunjung dari Daerah di luar Jawa Tengah

Peserta Sam Po Besar dengan Bus	250
Peserta Sam Po Besar dengan mobil pribadi (asumsi 20%)	150
<hr/>	
Jumlah	400 orang
TOTAL JUMLAH PENGUNJUNG	1034 orang

(NB: dari narasumber, diperoleh data kira2 pengunjung ketika kirab \pm 1000 orang dengan estimasi,

- Pada saat perayaan kirab kongco Hok Tik Tjing Sien (dewa Bumi), mengundang paling banyak 20 klenteng tamu, dengan anggota satu klenteng 20 orang, jadi untuk peserta 400 orang
- Pengunjung dalam hal ini bukan peserta, dari berbagai kalangan kira-kira mencapai 600 orang.

PENDEKATAN KEBUTUHAN PARKIR

• PENGUNJUNG

Asumsi 40% pengunjung dengan mobil pribadi	200
<i>Jumlah mobil (Asumsi @ 5 orang)</i>	<i>40 mobil</i>
Asumsi 40% pengunjung dengan Bus	350
<i>Jumlah Bus (Asumsi @ 50 orang)</i>	<i>7 bus</i>
Asumsi 15% pengunjung dengan kendaraan roda dua	100
<i>Jumlah kendaraan roda dua</i>	<i>50 motor</i>

Sisanya berjalan kaki atau dengan kendaraan umum

• PEKERJA

Asumsi 10% pekerja dengan mobil pribadi	5
<i>Jumlah mobil (Asumsi @ 1 orang)</i>	<i>5 mobil</i>
Asumsi 50% pekerja dengan kendaraan roda dua	30
<i>Jumlah kendaraan roda dua (Asumsi @ 1 orang)</i>	<i>30 motor</i>

Sisanya berjalan kaki atau dengan kendaraan umum

• **LUAS LAHAN PARKIR**

Mobil = $(40 + 5) \times 12,5 \text{ m}^2$ = 562,5 m²

Bus = $7 \times 42 \text{ m}^2$ = 294 m²

Kendaraan roda dua (Motor) = $(50 + 30) \times 2,4 \text{ m}^2$ = 192 m²



KEBUTUHAN FASILITAS UMUM

Fasilitas yang sekarang :

1. Aula :

Luas bangunan : 436 m²

- Pada saat perayaan besar dengan banyak kio

1 klenteng membawa 3 kio (@ 0.8 x 0.8 = 0.64 m²) = 1,92 m²

20 klenteng = 38.4 m²

- Untuk barang tambahan (tetabuhan) (@ 1 x 1 = 1m²)

20 klenteng = 20 m²

Total 58.4 m²

Jumlah peserta 20 orang untuk 1 klenteng berarti ada 400 orang

Untuk lahan berdiri yang ideal 0.6 m² per orang, total lahan utk peserta = 240 m²

Orang yang masuk untuk bersembahyang sebelum kirab 25 orang

Untuk lahan berdiri yang ideal 0.6m² /orang , total lahan utk pengunjung =15 m²

Pengunjung non peserta yang menginap di aula ±80 orang

Untuk lahan tidur ideal 2m², total lahan untuk pengunjung yg menginap = 160 m²

Sehingga luas keseluruhan lahan total: 240m² + 58.4m²+ 15m²+ 160 = 473,4 m²

2. Lavatory (8 Kamar Mandi)

Luas = 1,4 x 1,8 m = 2,52 m²

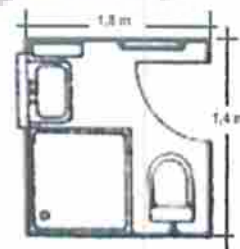
Luas Lavatory : 35,28 m²

Data Arsitek :

Jumlah = 2,52 x 8 m = 20,16 m²

Sirkulasi 75% = 15.12 m²

Total Luas = 35,28 m²



Jadi Luas Lavatory ini tidak untuk dipertahankan karena tidak memungkinkan apabila adanya berbagai kegiatan atau berbagai perayaan.

Fasilitas yang direncanakan :

1. Ruang Kantor

- *Ruang Ketua, Wakil Yayasan, administrasi dan informasi*

$$\text{Luas} = 10 \times 10 = 100 \text{ m}^2$$

- *Ruang tamu pengurus (kapasitas 8 orang)*

$$5 \text{ meja} = 5 \times 1,3 \times 0,8 = 5,2 \text{ m}^2$$

$$15 \text{ sofa uk besar} = 15 \times 1,75 \times 1,3 = 34,125 \text{ m}^2$$

$$\text{Sirkulasi } 30\% = 10,2375 \text{ m}^2$$

$$\text{Total} = 44,36 \text{ m}^2$$

- *Lavatory : (15 Kamar Mandi)*

Data Arsitek :

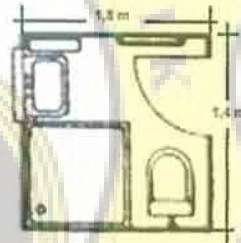
$$\text{Luas} = 1,4 \times 1,8 \text{ m} = 2,52 \text{ m}^2$$

$$\text{Jumlah} = 2,52 \times 15 \text{ m} = 37,8 \text{ m}^2$$

$$\text{Sirkulasi } 75\% = 28,35 \text{ m}^2$$

$$\text{Luas Lavatory} = 66,15 \text{ m}^2$$

$$\text{Luas Keseluruhan Ruang Kantor} = 210,51 \text{ m}^2$$



2. Aula :

Lantai 1 : (Untuk tempat kio tamu, untuk kegiatan sosial (donor darah, pembagian sembako, bazaar, dsb), dan lavatory), Luas bangunan = **657,6 m²**.

- *Kio :*

- Pada saat perayaan besar dengan banyak kio

$$1 \text{ klenteng membawa } 3 \text{ kio } (@ 0,8 \times 0,8 = 0,64 \text{ m}^2) = 1,92 \text{ m}^2$$

$$30 \text{ klenteng} = 57,6 \text{ m}^2$$

- Untuk barang tambahan (tetabuhan) (@ $1 \times 1 = 1 \text{ m}^2$)

$$30 \text{ klenteng} = 30 \text{ m}^2$$

Total 87,6 m²

Jumlah peserta 30 orang untuk 1 kleneng berarti ada 900 orang

Untuk lahan berdiri yang ideal 0.6 m² /orang, total lahan peserta = **540m²**

Orang yang masuk untuk bersembahyang sebelum kirab 50 orang

Untuk lahan berdiri yang ideal 0.6m² /orang, total lahan pengunjung = **30 m²**.

Luas Kio = 657,6 m²

{ **LUAS KESELURUHAN LANTAI 1 = 657,6 m²** }

Lantai 2 : (Untuk latihan Wushu, Barongsai, n lavatory), Luas bangunan = 657,6 m².

- **Wushu** :

Luas = 250 m²

{ **LUAS KESELURUHAN LANTAI 2 = 657,6 M²** }

- **Barongsai** :

Luas = 300 m²

3. **Gedung Serba Guna** :

Lantai 1 : (Rg Kebudayaan & Kesenian China (Wayang Po Tay Hie, musik Tradisional China), dan lavatory), Luas bangunan = **243,06 m²**.

- **Ruang Kesenian Tradisional China** :

Luas = 328.8 m²

- **Ruang Wayang Po Tay Hie** :

Luas = 328.8 m²

{ **LUAS KESELURUHAN LANTAI 1 = 243,06 M²** }


Lantai 2: (ruang pendidikan seminar, aktivitas muda – mudi, dan lavatory), Luas bangunan = 424.06 m².

• *Ruang pendidikan seminar dan konseling (asumsi 100 orang)*

Kursi + meja = (1m x 0,5) x 100 orang	Layar OHP = 1,5 x 0,30
= 50 m ²	= 0,45 m ²
Meja = 1,2 x 1,25	Meja OHP = 1 x 1
= 1,5 m ²	= 1m ²
	
Total = 52.95 m ²	
Sirkulasi 200% = 105.9 m ²	

Luas ruang pendidikan seminar dan konseling = 158.85 m²

• *Ruang aktivitas muda - mudi (asumsi 50 orang)*

Kursi + meja = (1m x 0,5) x 50 orang	Layar OHP = 1,5 x 0,30
= 25 m ²	= 0,45 m ²
Meja = 1,2 x 1,25	Meja OHP = 1 x 1
= 1,5 m ²	= 1m ²
Lemari = 0,4 x 0,3	Total = 28.07 m ²
= 0,12 m ²	Sirkulasi 200% = 56.14 m ²
	

Luas ruang aktivitas muda - mudi = 84.21 m²

{ Luas keseluruhan Gedung Serba guna = 158,85m² + 84,21m² = 243,06 m² }

4. **Penginapan :**

Penginapan (asumsi 115 orang)

- 15 kamar utama

Luas = 12 m²

Total luas = 15 x 10 = 150 m²

- 25 kamar umum (1 kamar @ 4 orang)

Lavatory (Perhitungan didasarkan jumlah pengunjung yang asumsi menginap 115 orang)

Data Arsitek : 1 KM/WC = 25 orang

Luas = 1,4 x 1,8 m = 2,52 m²

$$\begin{aligned} \text{Luas} &= 100 \times 1,2 \times 2 \\ &= 240 \text{ m}^2 \end{aligned}$$

$$\text{Sirkulasi } 50\% = 120 \text{ m}^2$$

$$\text{Total} = 360 \text{ m}^2$$

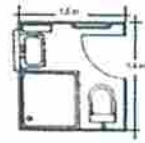
$$\text{Total Luas} = 360 \text{ m}^2 + 150 \text{ m}^2 = 510 \text{ m}^2$$

$$\frac{115}{25} = 5$$

$$\text{Jumlah} = 2,52 \times 5 \text{ m} = 12,6 \text{ m}^2$$

$$\text{Sirkulasi } 75\% = 9,45 \text{ m}^2$$

$$\text{Total Luas} = 22 \text{ m}^2$$



$$\text{Total Penginapan} = 532 \text{ m}^2$$

5. **Lavatory umum** (Perhitungan didasarkan jumlah pengunjung saat perayaan untuk mencegah penumpukan)

Data Arsitek :

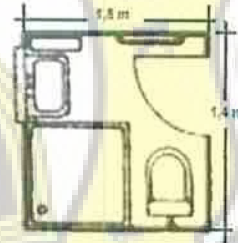
$$\frac{1034}{25} = 41$$

$$\text{Luas} = 1,4 \times 1,8 \text{ m} = 2,52 \text{ m}^2$$

$$\text{Jumlah} = 2,52 \times 41 \text{ m} = 103,32 \text{ m}^2$$

$$\text{Sirkulasi } 75\% = 77,49 \text{ m}^2$$

$$\text{Total Luas} = 181 \text{ m}^2$$

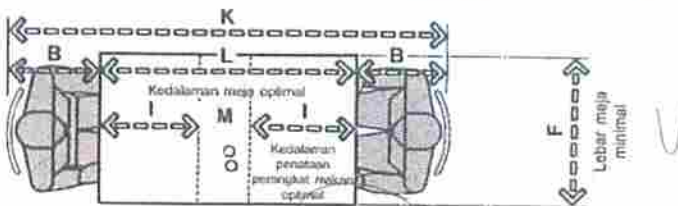


6. **Dapur Umum**

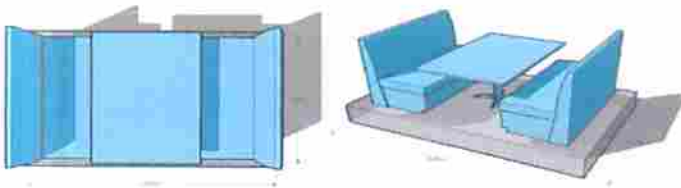
$$\text{Luas} = 10 \times 8 = 80 \text{ m}^2$$

7. **Pujasera.**

- **Luas kursi untuk 200 orang (@ 6,00 m² = per 4 orang)**

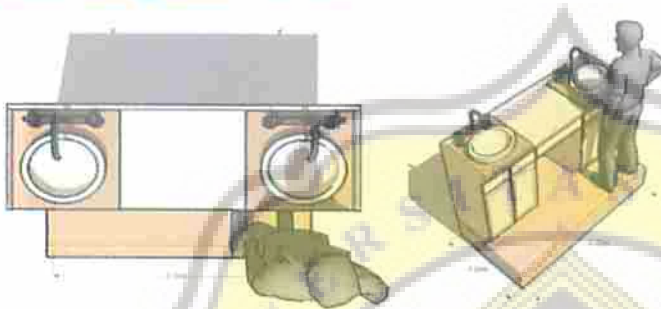


UKURAN MEJA/LEBAR MEJA MINIMAL DENGAN KEDALAMAN MEJA MINIMAL, SERTA OPTIMAL DAN MINIMAL YANG DIINGINKAN



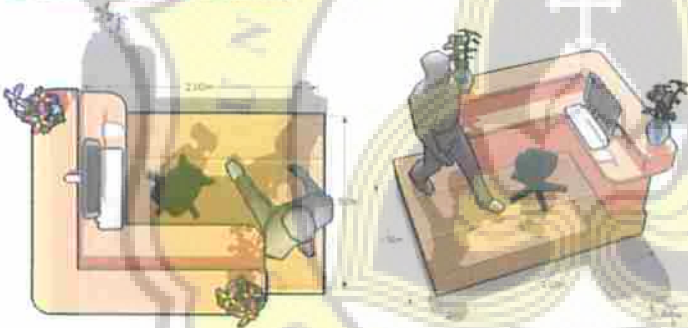
Luas kursi untuk 200 orang
 (@ 6 m² per 4 orang)
 = 6 m² x 50 = 300.00 m²

- Luas Display untuk 10 kios (@ 8,00 m² = 8 x 10 = 80 m²)
- Luas ruang cuci = 2 m²



Luas ruang cuci =
 2 m² x 1 m² = 2.00 m²

- Luas Ruang Kasier =



Luas ruang kasier =
 2 m² x 1.5 m² = 3.00 m²

Luas ruang pujasera = 300 m² + 80 m² + 2 m² + 3 m² = 385 m²

Flow area 100 % = 385 m² x 100 % = 385 m²

{ Luas Keseluruhan Pujasera = 385 m² + 385 m² = 770 m² }