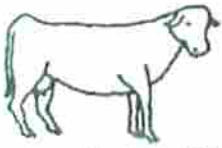


LAMPIRAN

Gambar studi ruang

- Besaran hewan



large cow (Friesian) 500kg
2400 x 610 x 1500mm high

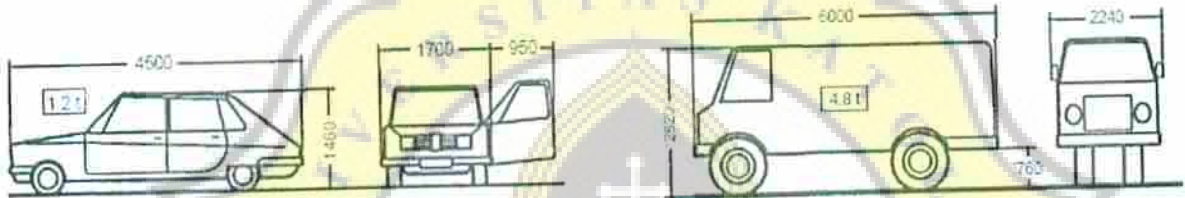


baconer (full grown) 100kg
1400 x 300 x 650mm high

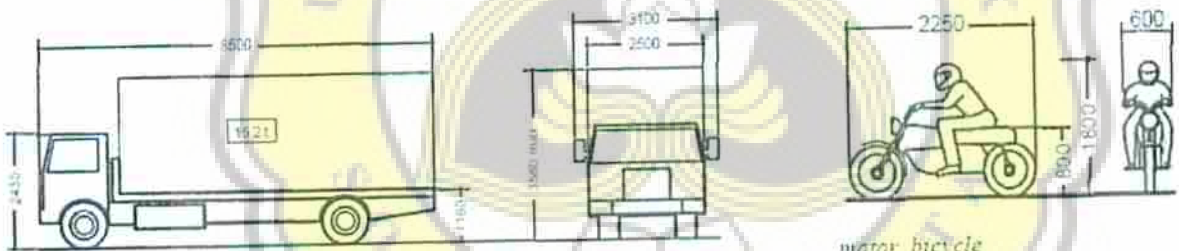


large ewe (downland) 75kg
1150 x 400 x 750mm high

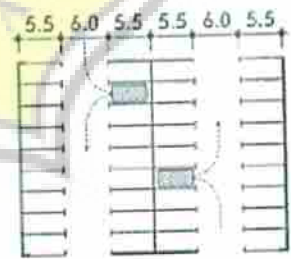
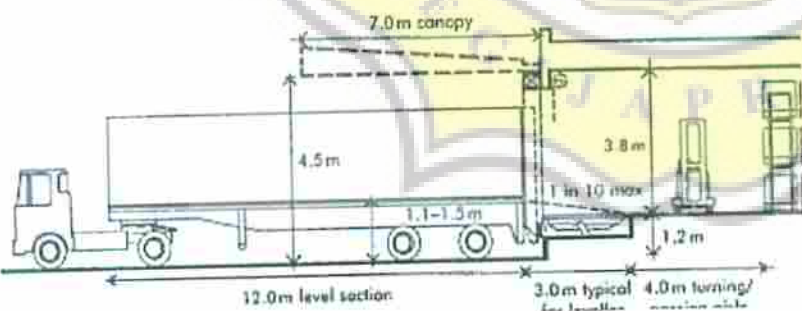
- Besaran kendaraan dan parkir



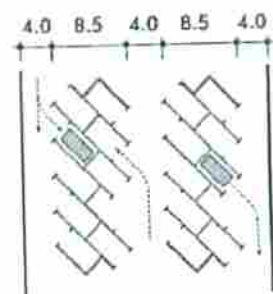
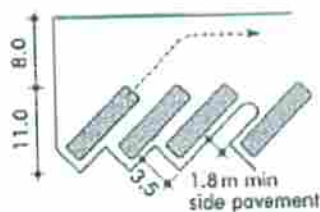
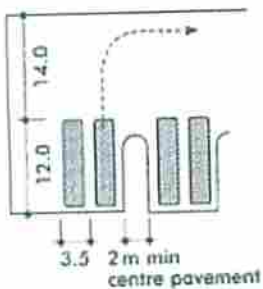
family 2010-24



motor bicycle

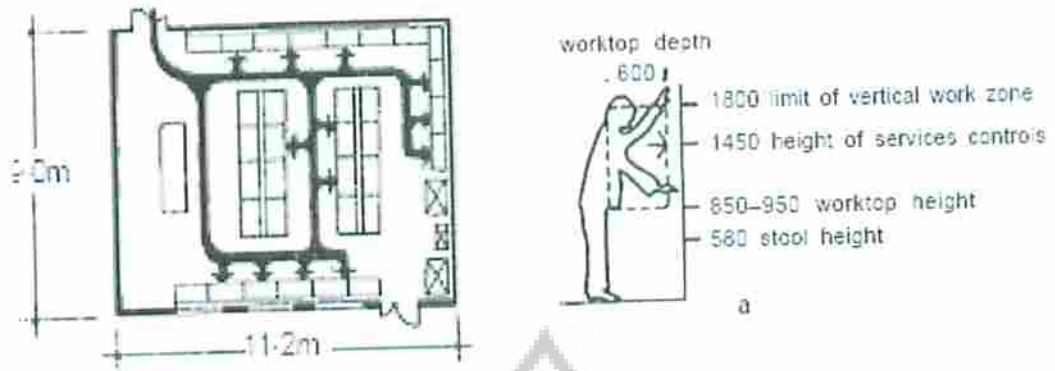


90° parking for medium sized cars

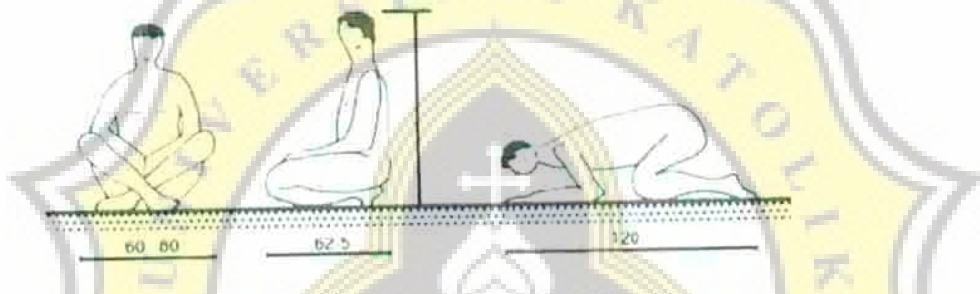


45° back to back parking

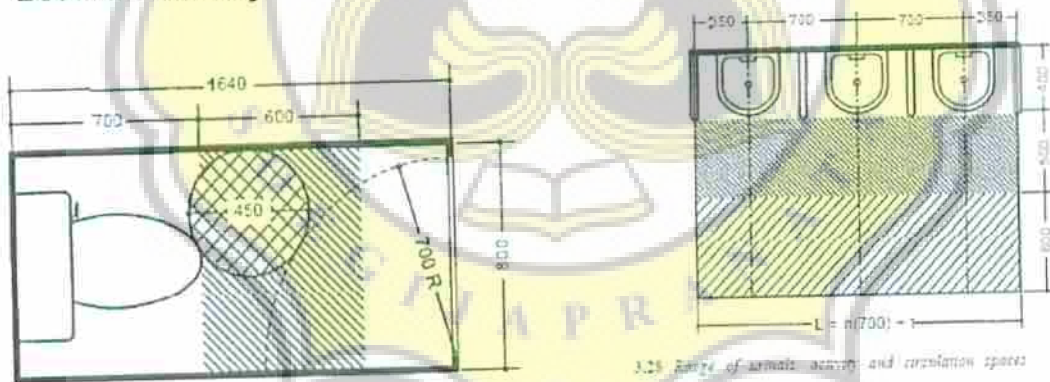
• Besaran laboratorium



• Besaran musholla

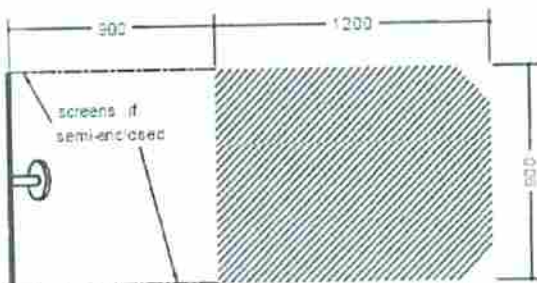


• Besaran lavatory

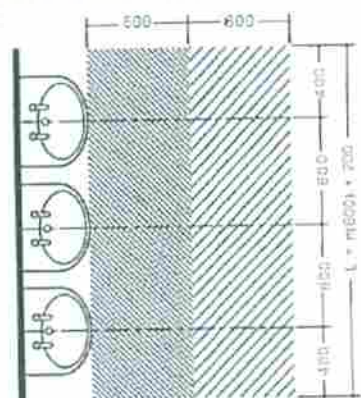


3.28 Entry of animals, access, and circulation spaces

3.6 IPC cubicle, inward-opening door, no sanitary bin zone



3.43 Unenclosed shower without tray, and activity space for drying and dressing



• Besaran ruang penjualan



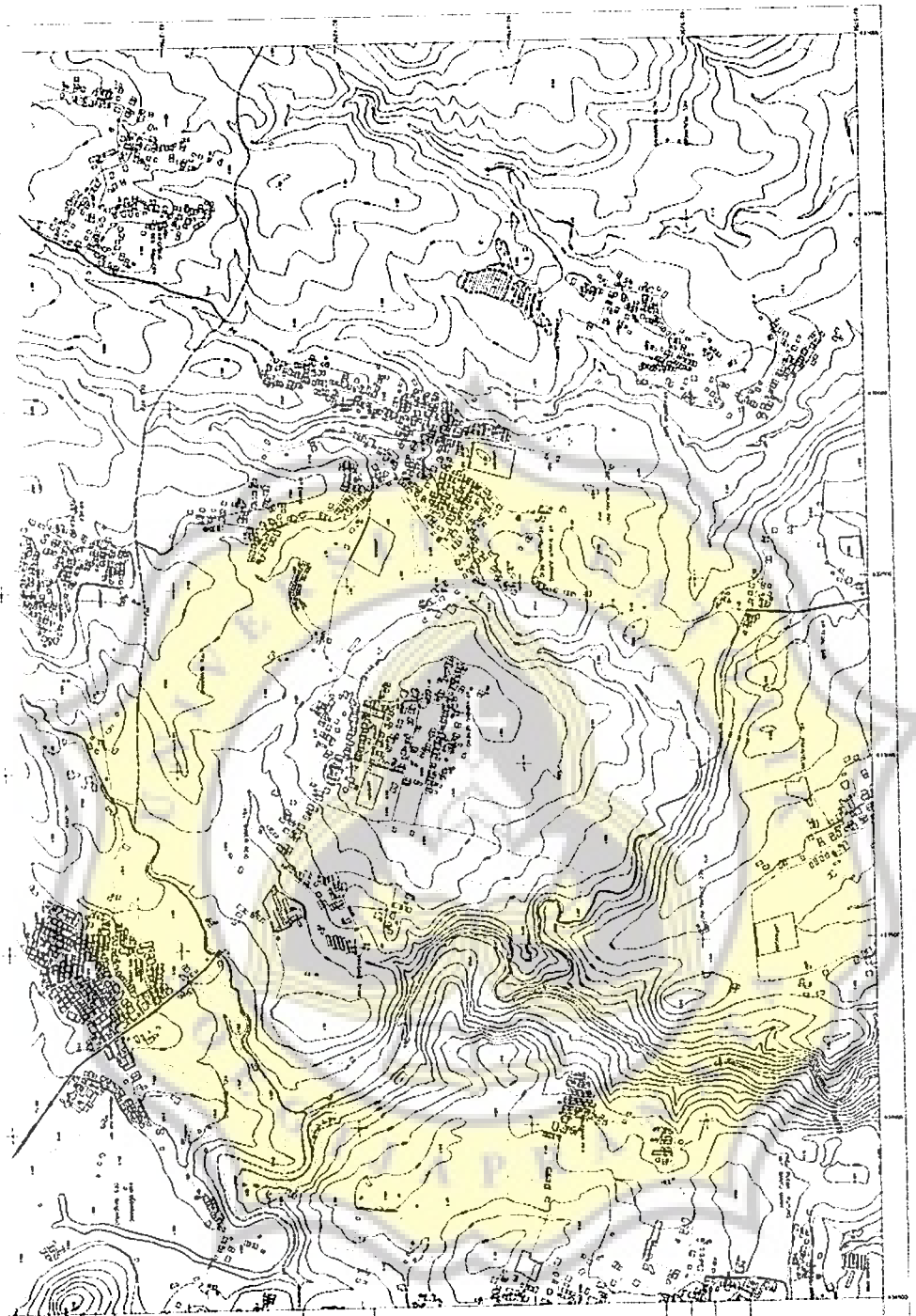
Semua gambar diatas diambil dari Metric Handbook Planning And Design Data, second edition, David Adler.

Pendekatan perhitungan kebutuhan air tiap hari

Fasilitas	Pengguna	Kebutuhan	Total
Kandang	80 Sapi	1000 liter/ekor	80.000 liter
	80 Kambing	100 liter/ekor	8.000 liter
	100 Babi	450 liter/ekor	45.000 liter
	Karantina 5 sapi, 5 babi dan 5 kambing	7.750 liter	7.750 liter
Kantin	20 orang	50 liter/orang	1.000 liter
Musholla	20 orang	50 liter/orang	1.000 liter
Kantor	20 orang	50 liter/orang	1.000 liter
Unit pengolahan limbah	-	Asumsi	20.000 liter
Ruang pemotongan	Sapi	-	Asumsi
	Kambing	-	Asumsi
	Babi	-	Asumsi
Jumlah total kebutuhan air tiap hari			193.750 liter

RUMAH PEMOTONGAN HEWAN DI KOTA SEMARANG PAA 56

Peta CAD H5 Lokasi Proyek



Scale: 1:1000
Date: 03.11.2009
Project: RUMAH PEMOTONGAN HEWAN
City: SEMARANG

LEGENDA

1	Area yang akan di bangun
2	Area yang sudah ada
3	Area yang akan di bangun (tipe lain)
4	Area yang sudah ada (tipe lain)
5	Area yang akan di bangun (tipe lain)
6	Area yang sudah ada (tipe lain)
7	Area yang akan di bangun (tipe lain)
8	Area yang sudah ada (tipe lain)
9	Area yang akan di bangun (tipe lain)
10	Area yang sudah ada (tipe lain)
11	Area yang akan di bangun (tipe lain)
12	Area yang sudah ada (tipe lain)
13	Area yang akan di bangun (tipe lain)
14	Area yang sudah ada (tipe lain)
15	Area yang akan di bangun (tipe lain)
16	Area yang sudah ada (tipe lain)
17	Area yang akan di bangun (tipe lain)
18	Area yang sudah ada (tipe lain)
19	Area yang akan di bangun (tipe lain)
20	Area yang sudah ada (tipe lain)
21	Area yang akan di bangun (tipe lain)
22	Area yang sudah ada (tipe lain)
23	Area yang akan di bangun (tipe lain)
24	Area yang sudah ada (tipe lain)
25	Area yang akan di bangun (tipe lain)
26	Area yang sudah ada (tipe lain)
27	Area yang akan di bangun (tipe lain)
28	Area yang sudah ada (tipe lain)
29	Area yang akan di bangun (tipe lain)
30	Area yang sudah ada (tipe lain)
31	Area yang akan di bangun (tipe lain)
32	Area yang sudah ada (tipe lain)
33	Area yang akan di bangun (tipe lain)
34	Area yang sudah ada (tipe lain)
35	Area yang akan di bangun (tipe lain)
36	Area yang sudah ada (tipe lain)
37	Area yang akan di bangun (tipe lain)
38	Area yang sudah ada (tipe lain)
39	Area yang akan di bangun (tipe lain)
40	Area yang sudah ada (tipe lain)
41	Area yang akan di bangun (tipe lain)
42	Area yang sudah ada (tipe lain)
43	Area yang akan di bangun (tipe lain)
44	Area yang sudah ada (tipe lain)
45	Area yang akan di bangun (tipe lain)
46	Area yang sudah ada (tipe lain)
47	Area yang akan di bangun (tipe lain)
48	Area yang sudah ada (tipe lain)
49	Area yang akan di bangun (tipe lain)
50	Area yang sudah ada (tipe lain)

REVISI

No	Revisi	Tgl
1	Revisi	03.11.2009

PROJEKSI: UTM
ZONA: 49S
DATUM: WGS 84
UNIT: Meter