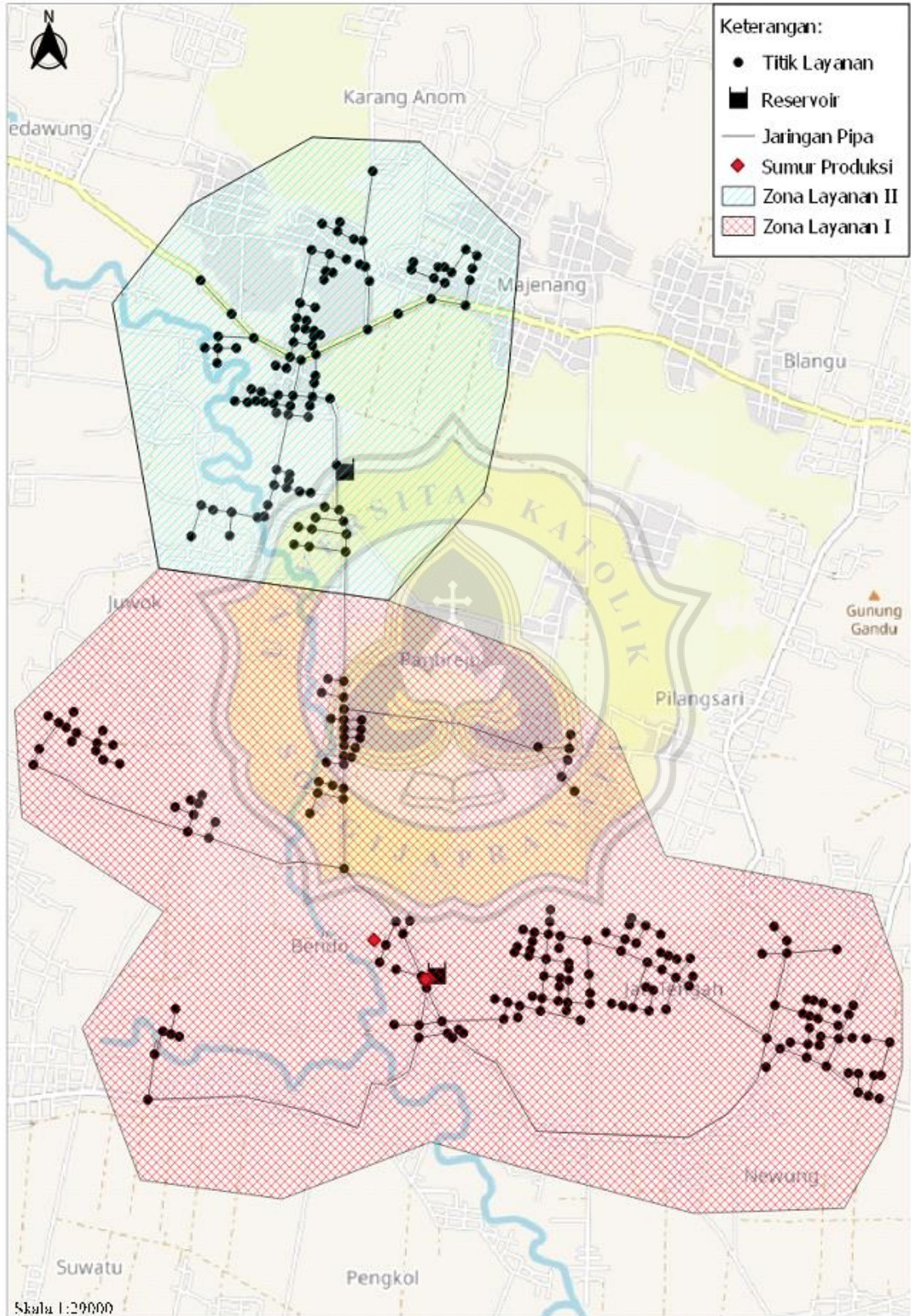




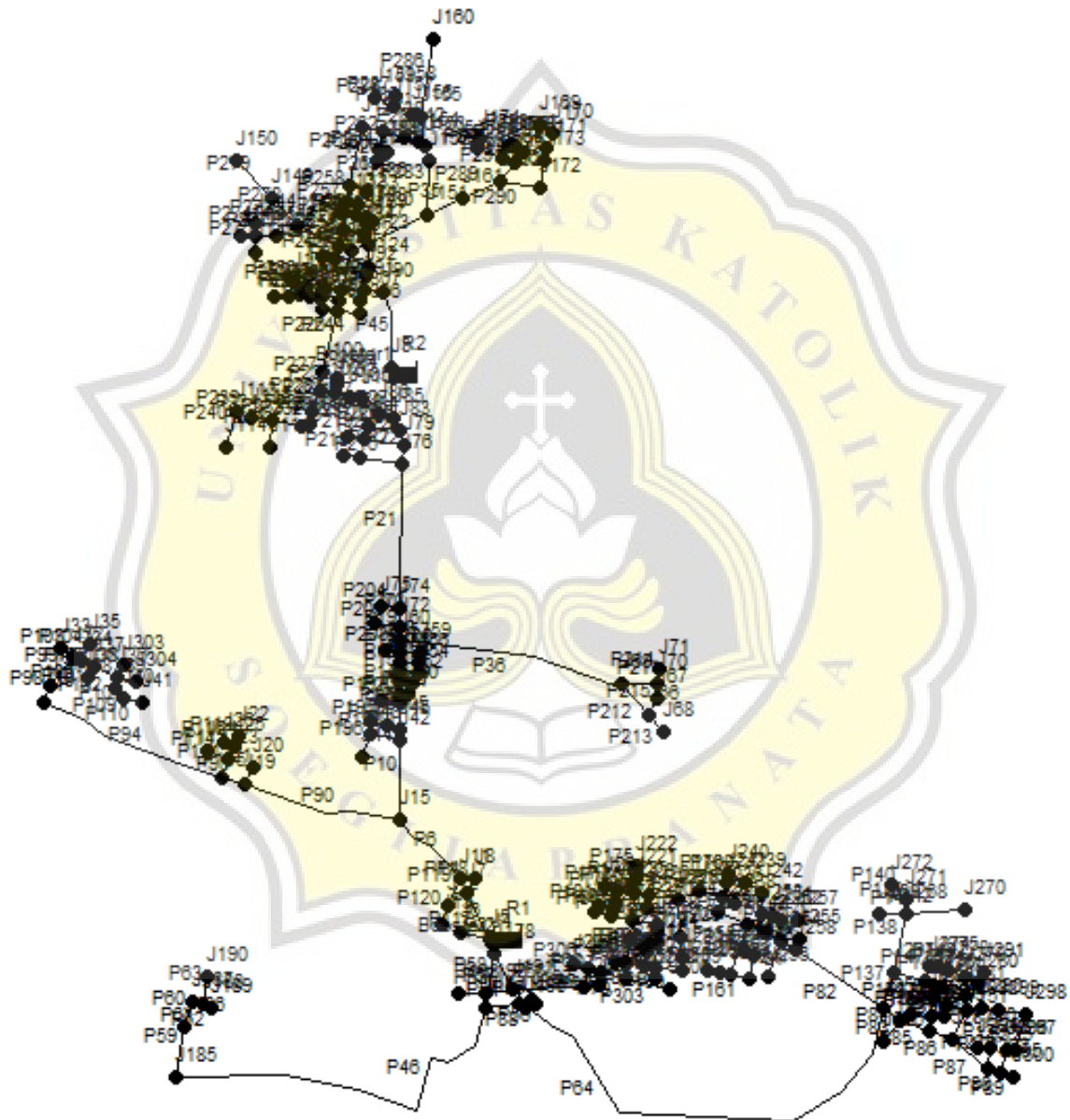
**LAMPIRAN A**  
**Layout Jaringan Existing EPANET 2.0**







Tugas Akhir  
Optimalisasi Penyediaan Air Bersih  
(Studi Kasus: Kecamatan Sukodono, Kabupaten Sragen, Provinsi Jawa Tengah)





## LAMPIRAN B

### Hasil Output EPANET Jaringan Sistem *Existing*





Tugas Akhir  
Optimalisasi Penyediaan Air Bersih  
(Studi Kasus: Kecamatan Sukodono, Kabupaten Sragen, Provinsi Jawa Tengah)

Titik Layanan	Elevasi (m)	Kebutuhan Rencana (liter/detik)	Kebutuhan Aktual (liter/detik)	
			Pukul 07:00	Pukul 09:00
J4	76,64	0	0	0
J5	78,55	0,0633	0,14	0,1
J6	79,59	0,0633	0,14	0,1
J7	80,05	0,0633	0,14	0,1
J8	81,98	0,0633	0,14	0,1
J11	80,35	0,0633	0,14	0,1
J12	82,48	0,03164	0,07	0,05
J13	80,97	0,03164	0,07	0,05
J15	78,36	0	0	0
J19	85,22	0,0633	0,14	0,1
J20	83,33	0,0633	0,14	0,1
J21	86,72	0,0575	0,12	0,09
J22	86,2	0,0575	0,12	0,09
J23	86,18	0,0575	0,12	0,09
J24	91,12	0,0575	0,12	0,09
J25	85,58	0,0575	0,12	0,09
J26	87,66	0,0575	0,12	0,09
J30	97,84	0,0383	0,08	0,06
J31	104,51	0,0383	0,08	0,06
J32	108,69	0,0575	0,12	0,09
J33	110,91	0,0575	0,12	0,09
J34	108,24	0,0575	0,12	0,09
J35	103,13	0,0575	0,12	0,09
J36	102,08	0,0575	0,12	0,09
J37	106,65	0,0575	0,12	0,09
J38	106,57	0,0575	0,12	0,09
J39	101,9	0,0383	0,08	0,06
J40	96,4	0,0383	0,08	0,06
J41	92,24	0,0383	0,08	0,06
J42	80,59	0,06939	0,15	0,11
J43	85,09	0,034696	0,07	0,06
J44	82,47	0,034696	0,07	0,06
J45	80,54	0,06939	0,15	0,11
J46	84,17	0,034696	0,07	0,06
J47	83,45	0,06939	0,15	0,11
J48	87,31	0,06939	0,15	0,11



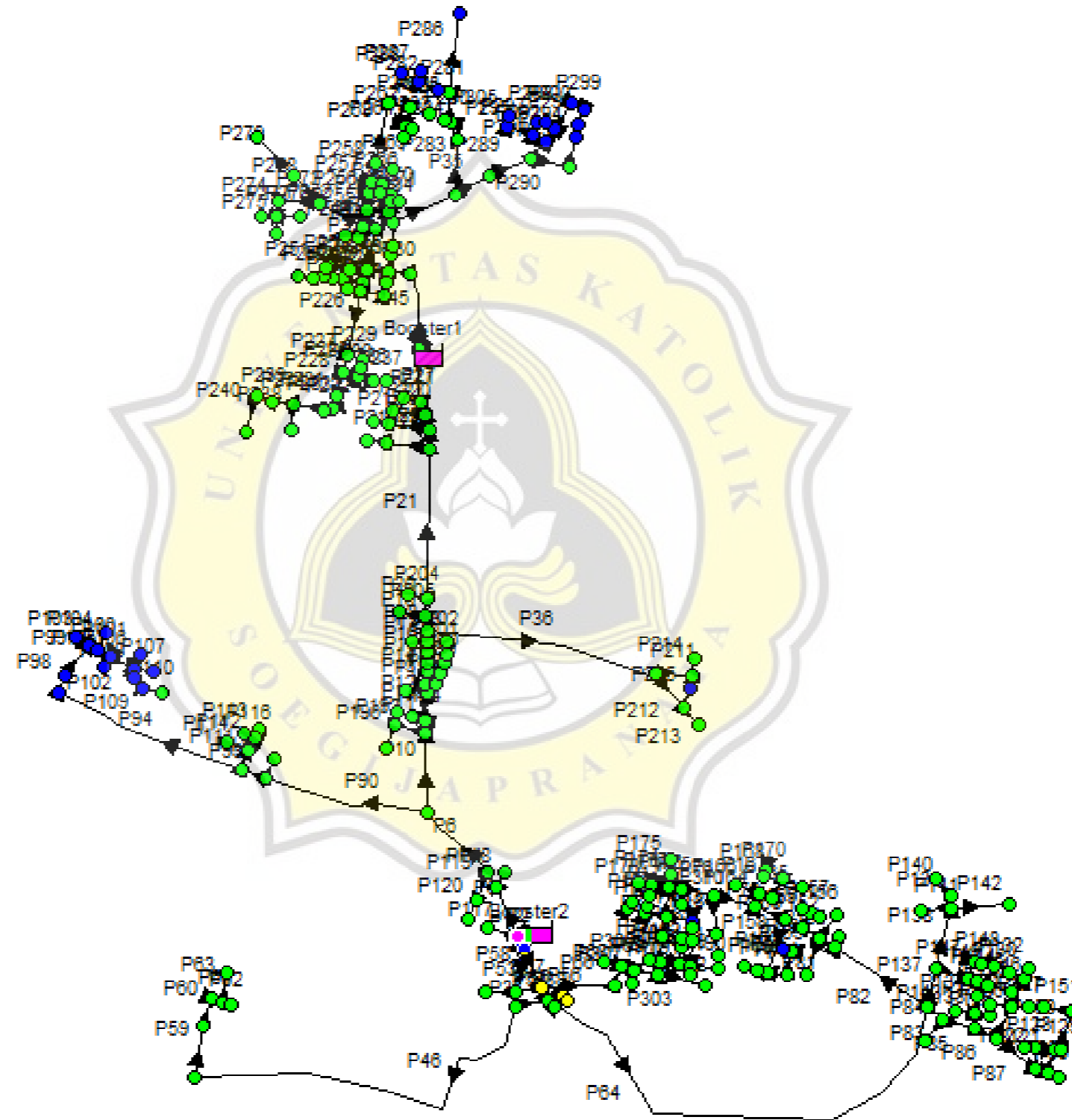
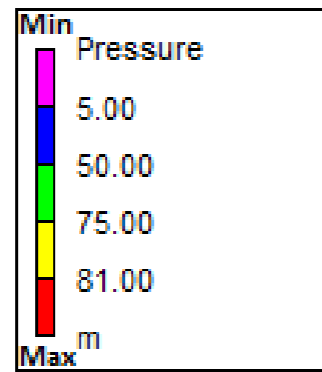
Tugas Akhir  
Optimalisasi Penyediaan Air Bersih  
(Studi Kasus: Kecamatan Sukodono, Kabupaten Sragen, Provinsi Jawa Tengah)

Pipa	Panjang (m)	Diameter (mm)	Debit Aliran (liter/detik)	
			Pukul 07:00	Pukul 09:00
P1	53.86	150	-13,2	-9,85
P2	28.10	150	10,53	6,95
P3	291.21	150	10,26	6,75
P4	89.12	150	9,99	6,55
P6	477.39	150	9,72	6,34
P10	438.58	150	7,23	4,48
P11	65.82	150	6,93	4,26
P12	152.22	150	6,63	4,04
P13	50.69	150	6,33	3,82
P14	67.38	150	6,04	3,6
P15	53.11	150	5,74	3,37
P16	53.10	150	5,44	3,15
P17	56.85	150	5,14	2,93
P18	66.01	150	4,7	2,6
P19	75.21	150	3,66	1,82
P20	100.98	150	3,36	1,6
P21	815.30	150	3,06	1,38
P22	110.81	150	2,32	0,83
P24	85.25	150	1,59	0,28
P25	77.50	150	1,22	0
P27	286.23	150	0,85	-0,27
P30	113.49	200	9,94	7,41
P31	125.06	150	9,57	7,14
P32	229.67	100	5,21	3,88
P33	102.57	100	2,61	1,95
P34	367.55	100	2,24	1,67
P35	220.25	100	1,59	1,19
P36	1282.51	100	0,89	0,67
P37	232.91	150	11,98	8,94
P38	43.52	40	0,41	0,3
P46	2164.25	80	0,54	0,41
P53	161.76	25	0,14	0,1
P54	186.24	80	0,54	0,41
P55	65.19	40	0,27	0,2
P56	38.01	20	0,14	0,1
P57	148.64	50	0,27	0,2

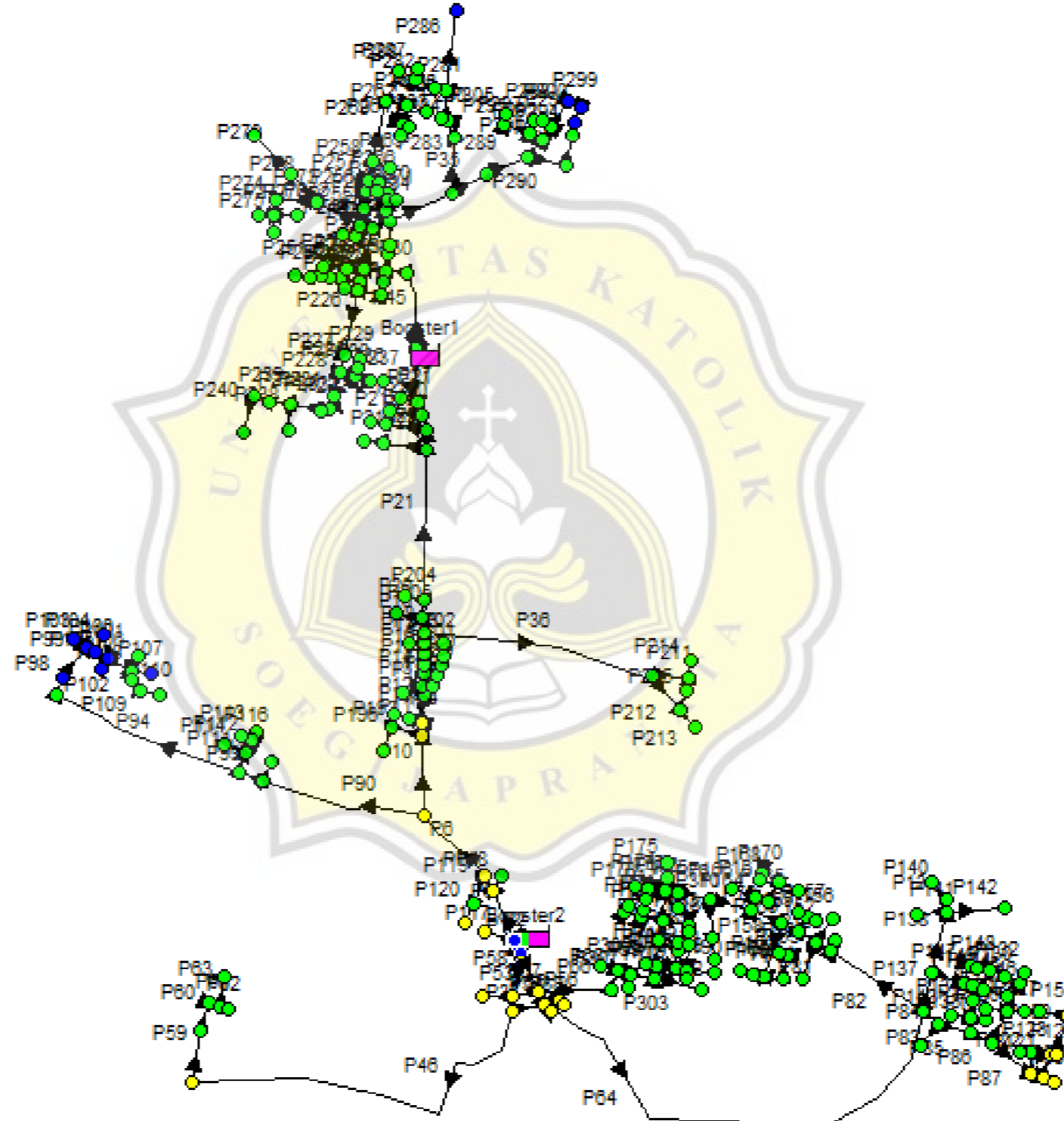
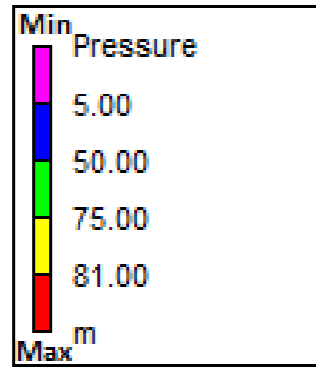


Tugas Akhir  
Optimalisasi Penyediaan Air Bersih  
(Studi Kasus: Kecamatan Sukodono, Kabupaten Sragen, Provinsi Jawa Tengah)

Titik Layanan	Tekanan (m)		Batas Kriteria (m)		Keterangan
	Pukul 07:00	Pukul 09:00	Minimum	Maksimum	
J4	75,5	80,42	5,161	82,576	Memenuhi
J5	73,53	78,48	5,161	82,576	Memenuhi
J6	72,41	77,39	5,161	82,576	Memenuhi
J7	71,37	76,68	5,161	82,576	Memenuhi
J8	69,39	74,72	5,161	82,576	Memenuhi
J11	70,88	76,29	5,161	82,576	Memenuhi
J12	68,67	74,11	5,161	82,576	Memenuhi
J13	70,17	75,62	5,161	82,576	Memenuhi
J15	71,89	77,83	5,161	82,576	Memenuhi
J19	61,85	69,13	5,161	82,576	Memenuhi
J20	63,69	70,99	5,161	82,576	Memenuhi
J21	59,95	67,4	5,161	82,576	Memenuhi
J22	59,34	67,26	5,161	82,576	Memenuhi
J23	59,62	67,43	5,161	82,576	Memenuhi
J24	54,18	62,2	5,161	82,576	Memenuhi
J25	59,98	67,89	5,161	82,576	Memenuhi
J26	57,69	65,69	5,161	82,576	Memenuhi
J30	47,38	55,43	5,161	82,576	Memenuhi
J31	40,58	48,68	5,161	82,576	Memenuhi
J32	36,18	44,37	5,161	82,576	Memenuhi
J33	33,64	41,97	5,161	82,576	Memenuhi
J34	36,22	44,59	5,161	82,576	Memenuhi
J35	40,91	49,45	5,161	82,576	Memenuhi
J36	41,71	50,36	5,161	82,576	Memenuhi
J37	37,48	45,99	5,161	82,576	Memenuhi
J38	37,32	45,92	5,161	82,576	Memenuhi
J39	41,82	50,5	5,161	82,576	Memenuhi
J40	47,27	55,97	5,161	82,576	Memenuhi
J41	51,41	60,12	5,161	82,576	Memenuhi
J42	69,14	75,39	5,161	82,576	Memenuhi
J43	64,55	70,84	5,161	82,576	Memenuhi
J44	66,96	73,33	5,161	82,576	Memenuhi
J45	69,12	75,41	5,161	82,576	Memenuhi
J46	65,33	71,69	5,161	82,576	Memenuhi
J47	66,05	72,44	5,161	82,576	Memenuhi



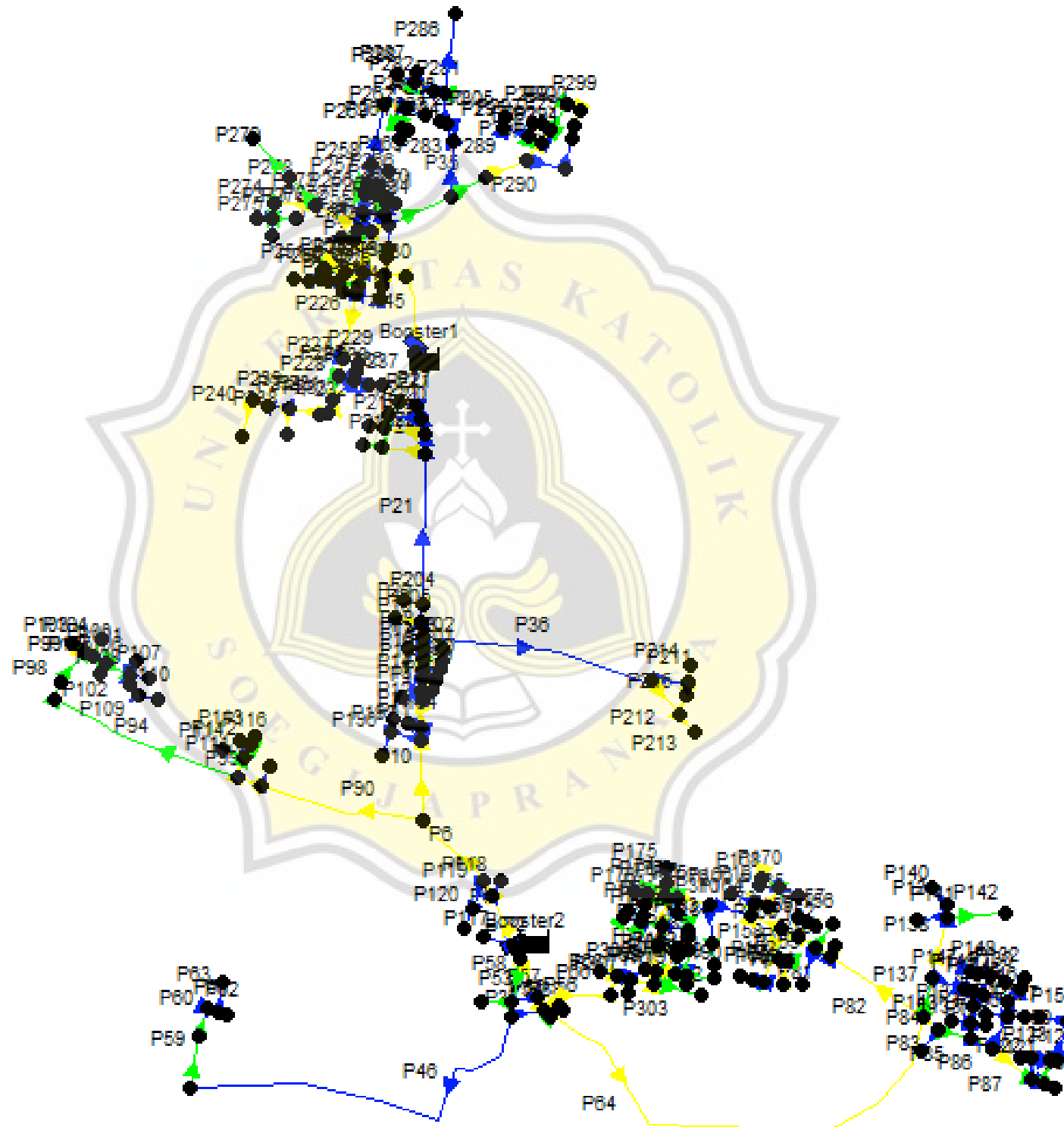
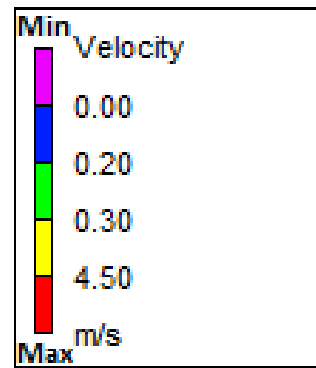


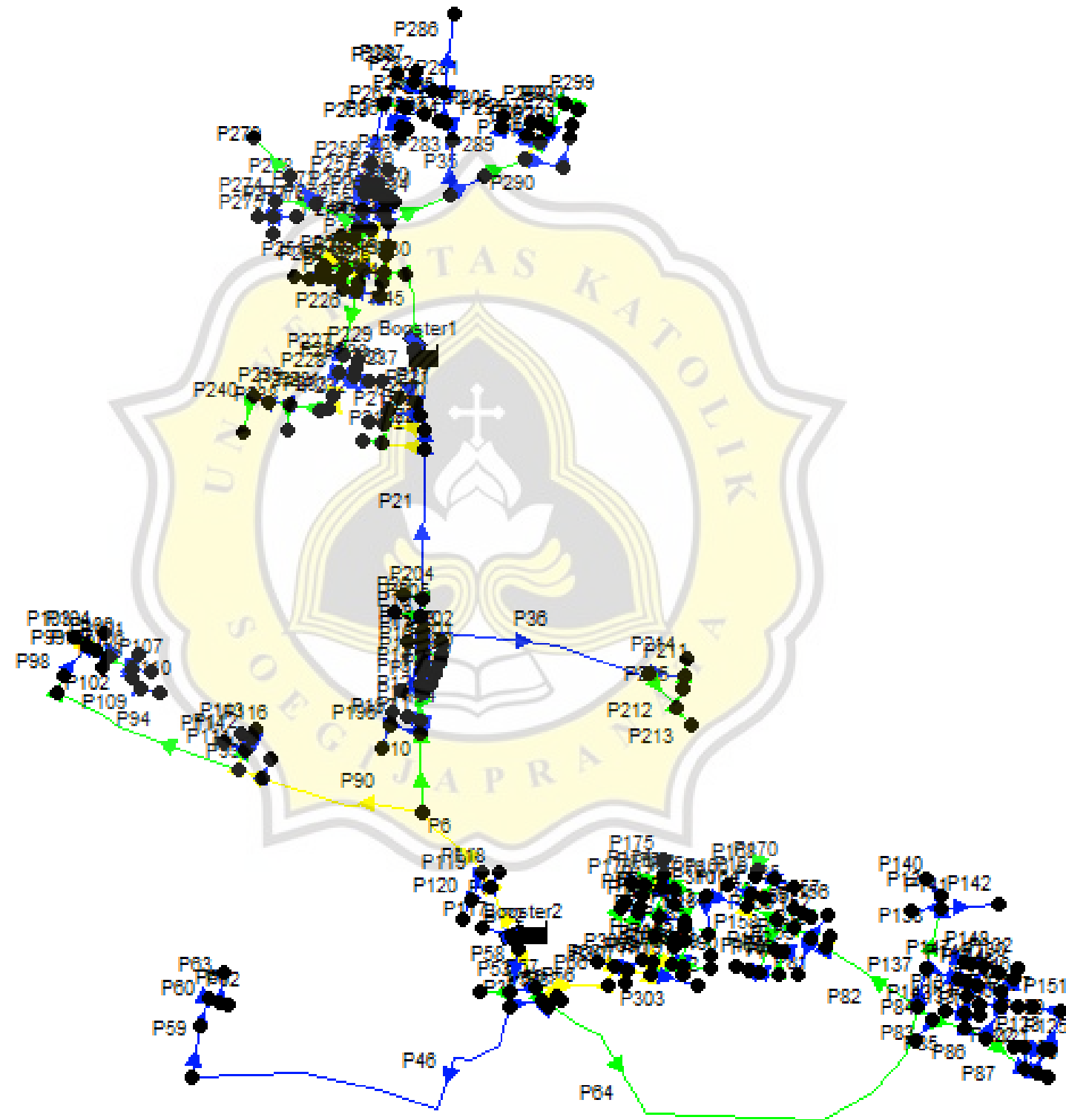
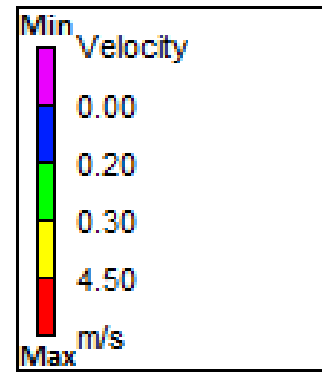




Tugas Akhir  
Optimalisasi Penyediaan Air Bersih  
(Studi Kasus: Kecamatan Sukodono, Kabupaten Sragen, Provinsi Jawa Tengah)

Jaringan Pipa	Kecepatan (m/detik)		Batas Kriteria (m)		Keterangan
	Pukul 7:00	Pukul 9:00	Minimum	Maksimum	
P1	0,75	0,56	0,1	4,5	Memenuhi
P2	0,6	0,39	0,1	4,5	Memenuhi
P3	0,58	0,38	0,1	4,5	Memenuhi
P4	0,57	0,37	0,1	4,5	Memenuhi
P6	0,55	0,36	0,1	4,5	Memenuhi
P10	0,41	0,25	0,1	4,5	Memenuhi
P11	0,39	0,24	0,1	4,5	Memenuhi
P12	0,38	0,23	0,1	4,5	Memenuhi
P13	0,36	0,22	0,1	4,5	Memenuhi
P14	0,34	0,2	0,1	4,5	Memenuhi
P15	0,32	0,19	0,1	4,5	Memenuhi
P16	0,31	0,18	0,1	4,5	Memenuhi
P17	0,29	0,17	0,1	4,5	Memenuhi
P18	0,27	0,15	0,1	4,5	Memenuhi
P19	0,21	0,1	0,1	4,5	Memenuhi
P20	0,19	0,09	0,1	4,5	Memenuhi
P21	0,17	0,08	0,1	4,5	Memenuhi
P22	0,13	0,05	0,1	4,5	Memenuhi
P24	0,09	0,2	0,1	4,5	Memenuhi
P25	0,07	0,1	0,1	4,5	Memenuhi
P27	0,05	0,2	0,1	4,5	Memenuhi
P30	0,32	0,24	0,1	4,5	Memenuhi
P31	0,54	0,4	0,1	4,5	Memenuhi
P32	0,66	0,49	0,1	4,5	Memenuhi
P33	0,33	0,25	0,1	4,5	Memenuhi
P34	0,29	0,21	0,1	4,5	Memenuhi
P35	0,2	0,15	0,1	4,5	Memenuhi
P36	0,11	0,08	0,1	4,5	Memenuhi
P37	0,68	0,51	0,1	4,5	Memenuhi
P38	0,32	0,24	0,1	4,5	Memenuhi
P46	0,11	0,08	0,1	4,5	Memenuhi
P53	0,28	0,21	0,1	4,5	Memenuhi
P54	0,11	0,08	0,1	4,5	Memenuhi
P55	0,22	0,16	0,1	4,5	Memenuhi
P56	0,43	0,32	0,1	4,5	Memenuhi

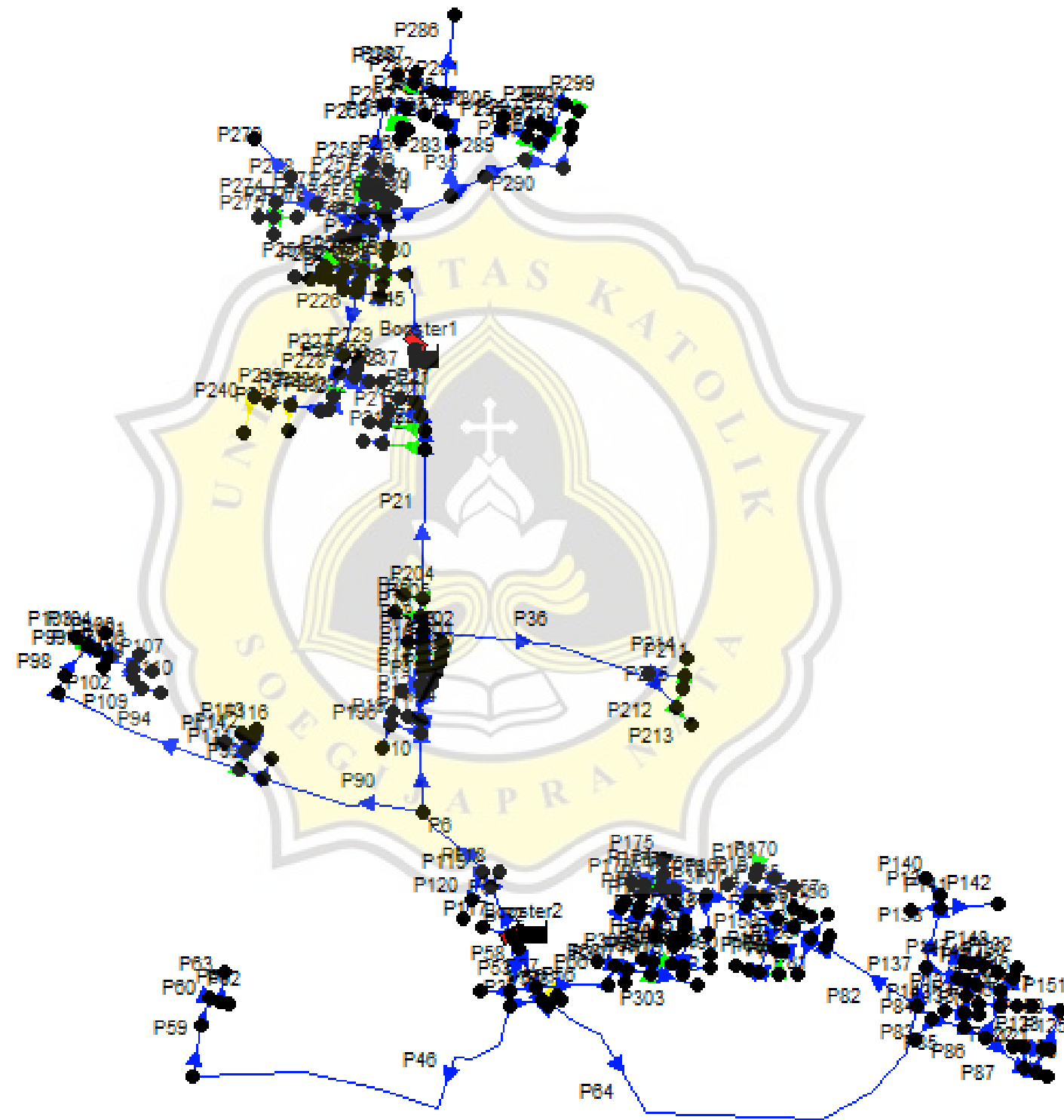
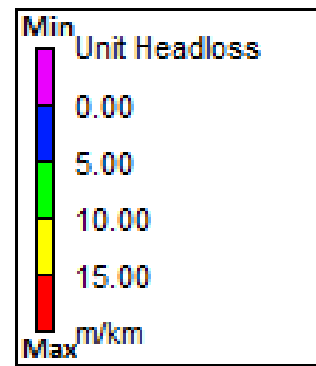


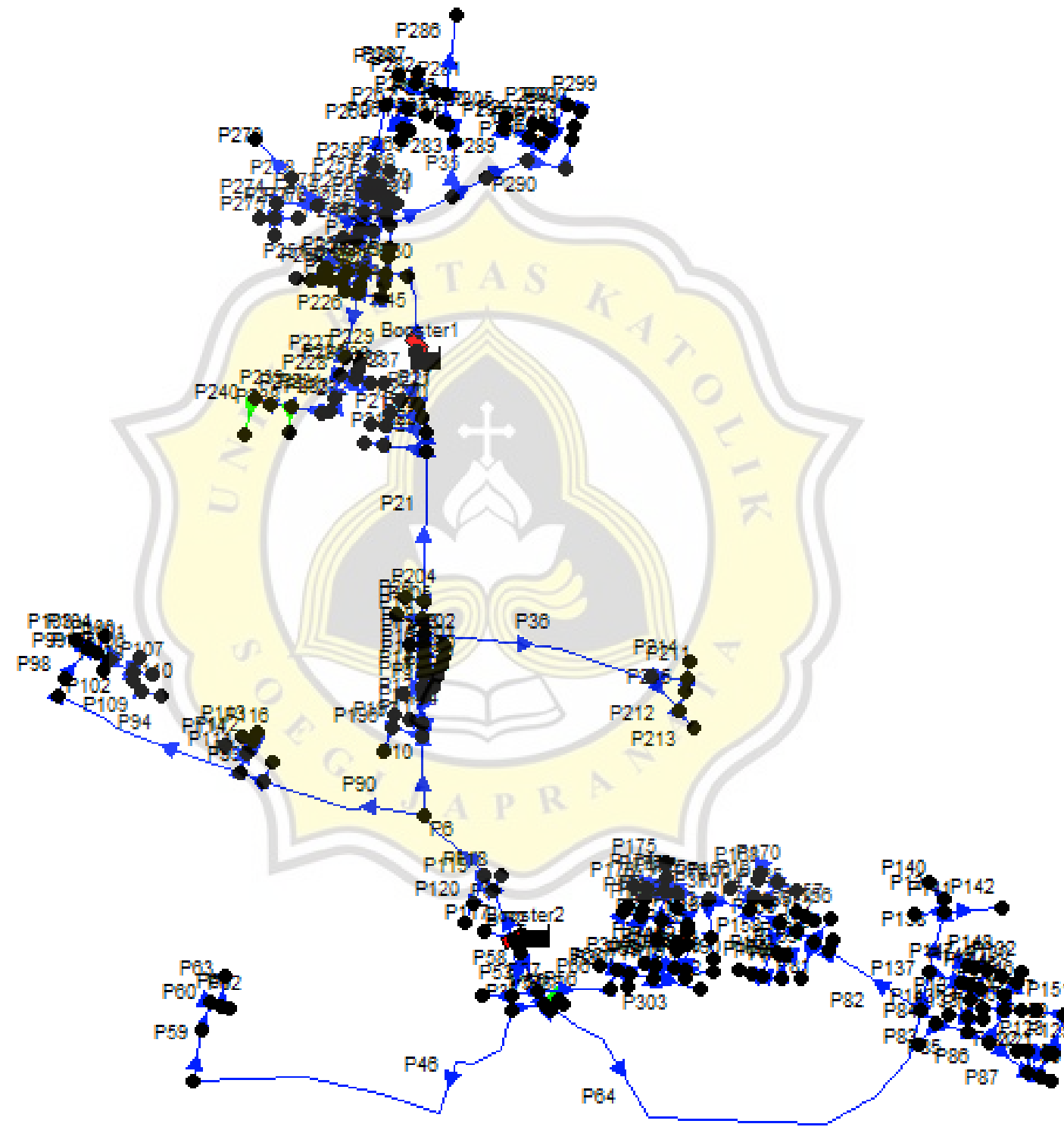
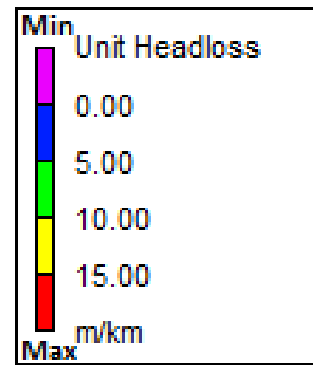




Tugas Akhir  
Optimalisasi Penyediaan Air Bersih  
(Studi Kasus: Kecamatan Sukodono, Kabupaten Sragen, Provinsi Jawa Tengah)

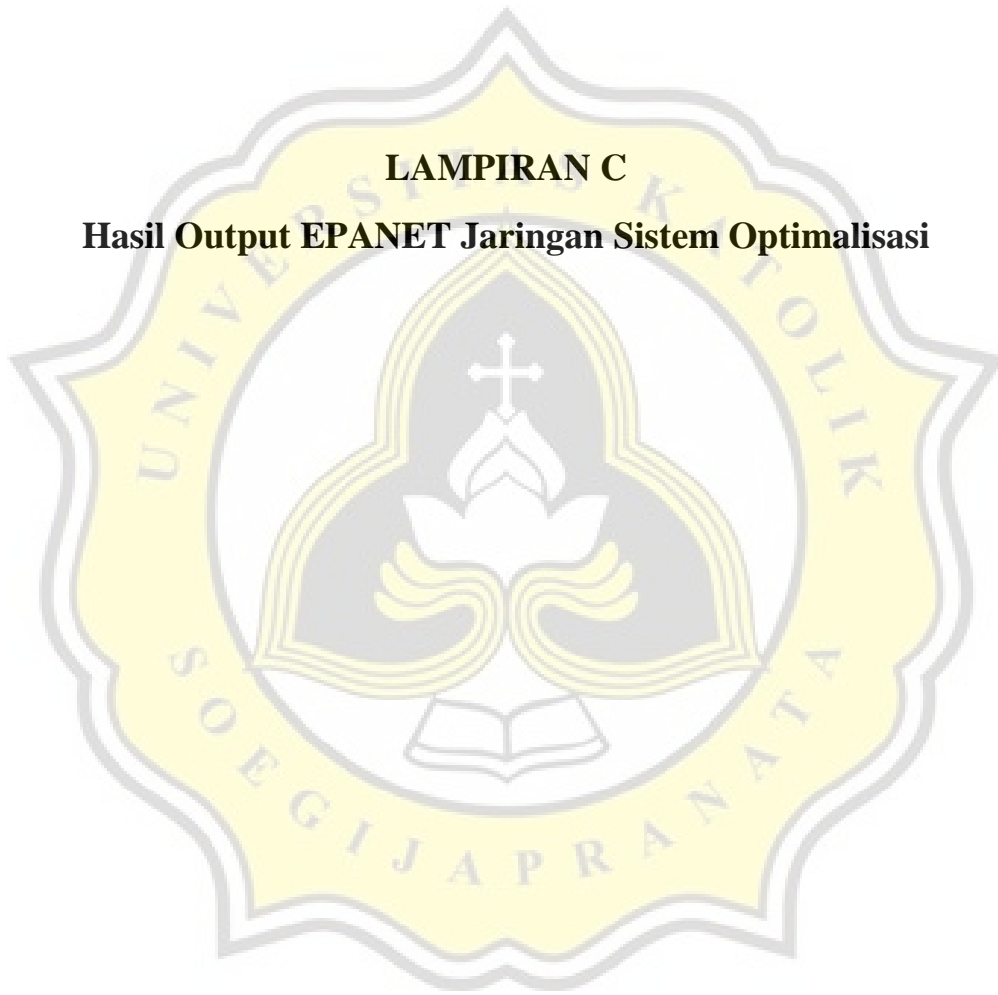
Jaringan Pipa	Headloss (m/km)		Batas Kriteria (m)		Keterangan
	Pukul 7:00	Pukul 9:00	Minimum	Maksimum	
P1	3,61	2,1	0,0	15,0	Memenuhi
P2	2,38	1,1	0,0	15,0	Memenuhi
P3	2,26	1,04	0,0	15,0	Memenuhi
P4	2,16	0,99	0,0	15,0	Memenuhi
P6	2,05	0,93	0,0	15,0	Memenuhi
P10	1,18	0,49	0,0	15,0	Memenuhi
P11	1,09	0,45	0,0	15,0	Memenuhi
P12	1,01	0,4	0,0	15,0	Memenuhi
P13	0,93	0,36	0,0	15,0	Memenuhi
P14	0,85	0,32	0,0	15,0	Memenuhi
P15	0,77	0,29	0,0	15,0	Memenuhi
P16	0,7	0,25	0,0	15,0	Memenuhi
P17	0,63	0,22	0,0	15,0	Memenuhi
P18	0,53	0,18	0,0	15,0	Memenuhi
P19	0,34	0,09	0,0	15,0	Memenuhi
P20	0,29	0,07	0,0	15,0	Memenuhi
P21	0,24	0,05	0,0	15,0	Memenuhi
P22	0,14	0,02	0,0	15,0	Memenuhi
P24	0,07	0	0,0	15,0	Memenuhi
P25	0,04	0	0,0	15,0	Memenuhi
P27	0,02	0	0,0	15,0	Memenuhi
P30	0,53	0,31	0,0	15,0	Memenuhi
P31	1,99	1,16	0,0	15,0	Memenuhi
P32	4,65	2,7	0,0	15,0	Memenuhi
P33	1,3	0,75	0,0	15,0	Memenuhi
P34	0,98	0,57	0,0	15,0	Memenuhi
P35	0,52	0,3	0,0	15,0	Memenuhi
P36	0,18	0,1	0,0	15,0	Memenuhi
P37	3,02	1,75	0,0	15,0	Memenuhi
P38	3,6	2,09	0,0	15,0	Memenuhi
P46	0,21	0,12	0,0	15,0	Memenuhi
P53	4,64	2,7	0,0	15,0	Memenuhi
P54	0,21	0,12	0,0	15,0	Memenuhi
P55	1,7	0,99	0,0	15,0	Memenuhi
P56	13,76	8	0,0	15,0	Memenuhi
P57	0,57	0,33	0,0	15,0	Memenuhi







**LAMPIRAN C**  
**Hasil Output EPANET Jaringan Sistem Optimalisasi**







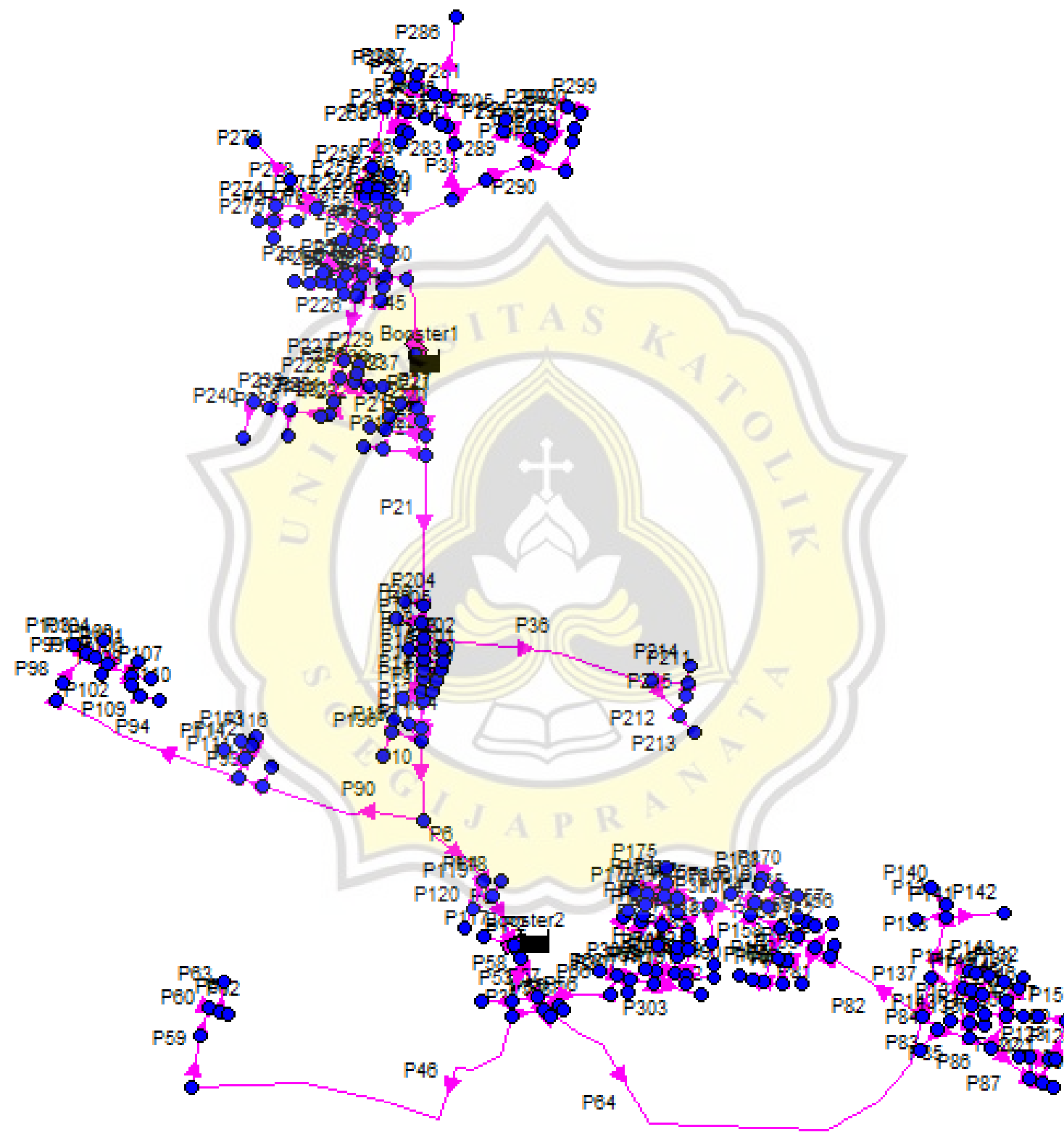
Tugas Akhir  
Optimalisasi Penyediaan Air Bersih  
(Studi Kasus: Kecamatan Sukodono, Kabupaten Sragen, Provinsi Jawa Tengah)

Titik Layanan	Elevasi (m)	Kebutuhan Rencana (liter/detik)	Kebutuhan Aktual (liter/detik)	
			Pukul 07:00	Pukul 09:00
J4	76,64	0	0	0
J5	78,55	0,0633	0,14	0,1
J6	79,59	0,0633	0,14	0,1
J7	80,05	0,0633	0,14	0,1
J8	81,98	0,0633	0,14	0,1
J11	80,35	0,0633	0,14	0,1
J12	82,48	0,03164	0,07	0,05
J13	80,97	0,03164	0,07	0,05
J15	78,36	0	0	0
J19	85,22	0,0633	0,14	0,1
J20	83,33	0,0633	0,14	0,1
J21	86,72	0,0575	0,12	0,09
J22	86,2	0,0575	0,12	0,09
J23	86,18	0,0575	0,12	0,09
J24	91,12	0,0575	0,12	0,09
J25	85,58	0,0575	0,12	0,09
J26	87,66	0,0575	0,12	0,09
J30	97,84	0,0383	0,08	0,06
J31	104,51	0,0383	0,08	0,06
J32	108,69	0,0575	0,12	0,09
J33	110,91	0,0575	0,12	0,09
J34	108,24	0,0575	0,12	0,09
J35	103,13	0,0575	0,12	0,09
J36	102,08	0,0575	0,12	0,09
J37	106,65	0,0575	0,12	0,09
J38	106,57	0,0575	0,12	0,09
J39	101,9	0,0383	0,08	0,06
J40	96,4	0,0383	0,08	0,06
J41	92,24	0,0383	0,08	0,06
J42	80,59	0,06939	0,15	0,11
J43	85,09	0,034696	0,07	0,06
J44	82,47	0,034696	0,07	0,06
J45	80,54	0,06939	0,15	0,11
J46	84,17	0,034696	0,07	0,06
J47	83,45	0,06939	0,15	0,11
J48	87,31	0,06939	0,15	0,11



Tugas Akhir  
Optimalisasi Penyediaan Air Bersih  
(Studi Kasus: Kecamatan Sukodono, Kabupaten Sragen, Provinsi Jawa Tengah)

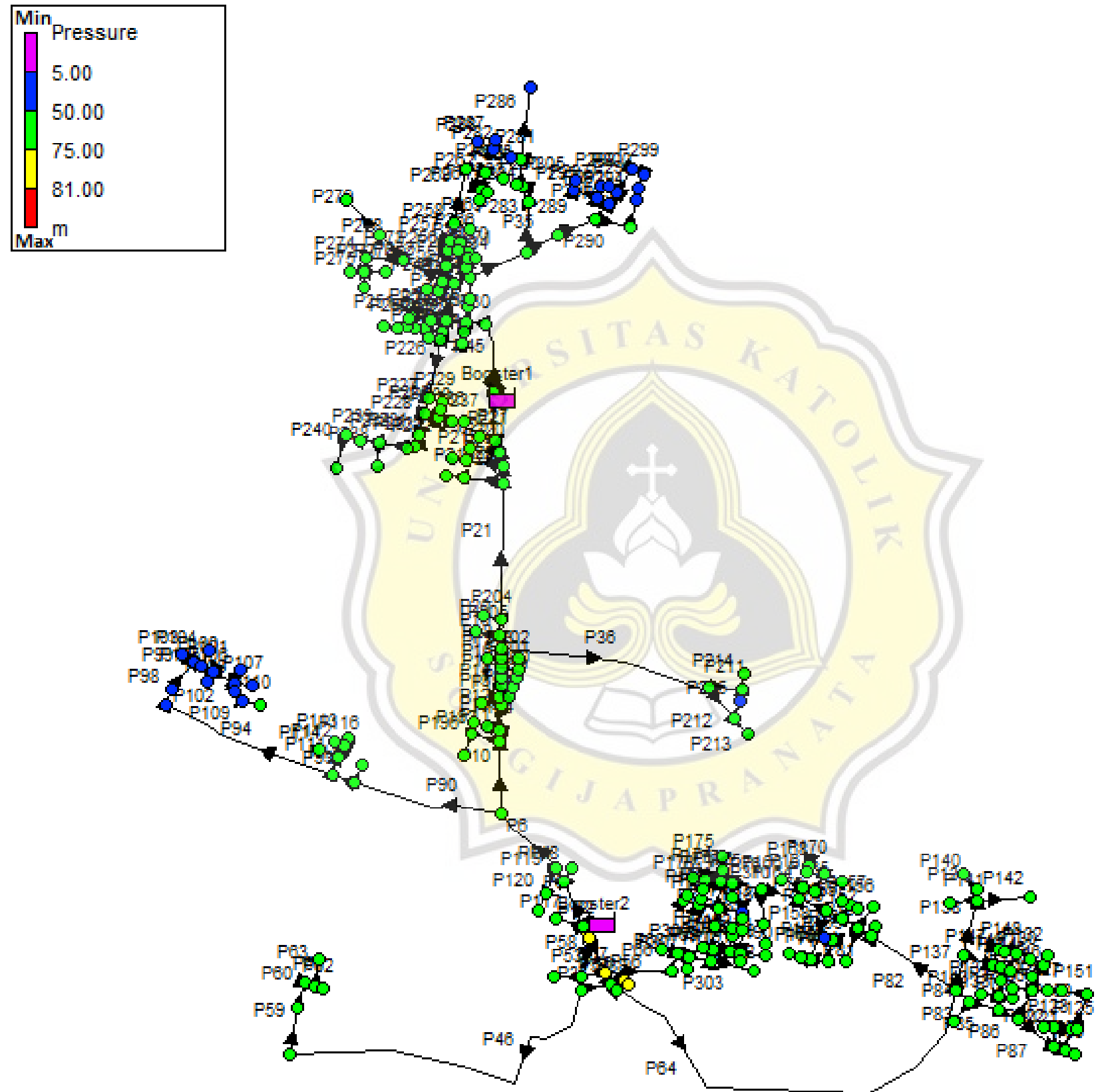
Pipa	Panjang (m)	Diameter (mm)	Debit Aliran (liter/detik)	
			Pukul 07:00	Pukul 09:00
P1	53.86	150	-13,2	-9,85
P2	28.10	150	10,53	6,95
P3	291.21	150	10,26	6,75
P4	89.12	150	9,99	6,55
P6	477.39	150	9,72	6,34
P10	438.58	150	7,23	4,48
P11	65.82	150	6,93	4,26
P12	152.22	150	6,63	4,04
P13	50.69	150	6,33	3,82
P14	67.38	150	6,04	3,6
P15	53.11	150	5,74	3,37
P16	53.10	150	5,44	3,15
P17	56.85	150	5,14	2,93
P18	66.01	150	4,7	2,6
P19	75.21	150	3,66	1,82
P20	100.98	150	3,36	1,6
P21	815.30	150	3,06	1,38
P22	110.81	150	2,32	0,83
P24	85.25	150	1,59	0,28
P25	77.50	150	1,22	0
P27	286.23	150	0,85	-0,27
P30	113.49	200	9,94	7,41
P31	125.06	150	9,57	7,14
P32	229.67	100	5,21	3,88
P33	102.57	100	2,61	1,95
P34	367.55	100	2,24	1,67
P35	220.25	100	1,59	1,19
P36	1282.51	100	0,89	0,67
P37	232.91	150	11,98	8,94
P38	43.52	40	0,41	0,3
P46	2164.25	80	0,54	0,41
P53	161.76	25	0,14	0,1
P54	186.24	80	0,54	0,41
P55	65.19	40	0,27	0,2
P56	38.01	20	0,14	0,1
P57	148.64	50	0,27	0,2

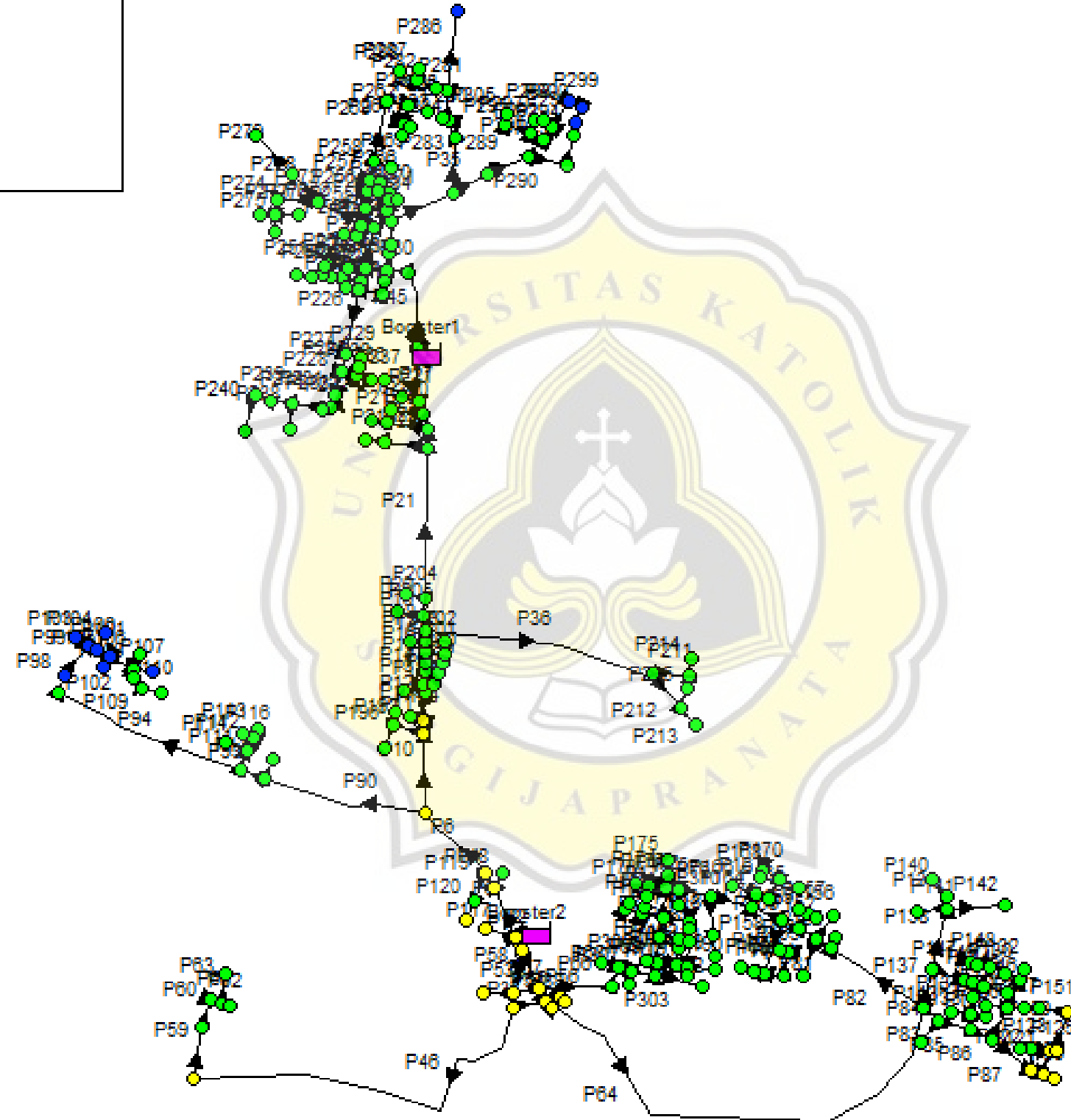
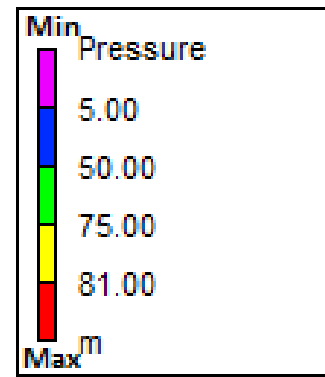




Tugas Akhir  
Optimalisasi Penyediaan Air Bersih  
(Studi Kasus: Kecamatan Sukodono, Kabupaten Sragen, Provinsi Jawa Tengah)

Titik Layanan	Tekanan (m)		Batas Kriteria (m)		Keterangan
	Pukul 07:00	Pukul 09:00	Minimum	Maksimum	
J4	75,5	80,42	5,161	82,576	Memenuhi
J5	73,53	78,48	5,161	82,576	Memenuhi
J6	72,41	77,39	5,161	82,576	Memenuhi
J7	71,37	76,68	5,161	82,576	Memenuhi
J8	69,39	74,72	5,161	82,576	Memenuhi
J11	70,88	76,29	5,161	82,576	Memenuhi
J12	68,67	74,11	5,161	82,576	Memenuhi
J13	70,03	75,54	5,161	82,576	Memenuhi
J15	71,89	77,83	5,161	82,576	Memenuhi
J19	61,85	69,13	5,161	82,576	Memenuhi
J20	63,69	70,99	5,161	82,576	Memenuhi
J21	59,95	67,4	5,161	82,576	Memenuhi
J22	59,34	67,26	5,161	82,576	Memenuhi
J23	59,62	67,43	5,161	82,576	Memenuhi
J24	54,18	62,2	5,161	82,576	Memenuhi
J25	59,98	67,89	5,161	82,576	Memenuhi
J26	57,69	65,69	5,161	82,576	Memenuhi
J30	47,38	55,43	5,161	82,576	Memenuhi
J31	40,58	48,68	5,161	82,576	Memenuhi
J32	36,18	44,37	5,161	82,576	Memenuhi
J33	33,64	41,97	5,161	82,576	Memenuhi
J34	36,22	44,59	5,161	82,576	Memenuhi
J35	40,91	49,45	5,161	82,576	Memenuhi
J36	41,71	50,36	5,161	82,576	Memenuhi
J37	37,48	45,99	5,161	82,576	Memenuhi
J38	37,32	45,92	5,161	82,576	Memenuhi
J39	41,82	50,5	5,161	82,576	Memenuhi
J40	47,27	55,97	5,161	82,576	Memenuhi
J41	51,23	60,01	5,161	82,576	Memenuhi
J42	69,14	75,39	5,161	82,576	Memenuhi
J43	64,55	70,84	5,161	82,576	Memenuhi
J44	66,96	73,33	5,161	82,576	Memenuhi
J45	69,12	75,41	5,161	82,576	Memenuhi
J46	65,31	71,68	5,161	82,576	Memenuhi
J47	66,05	72,44	5,161	82,576	Memenuhi

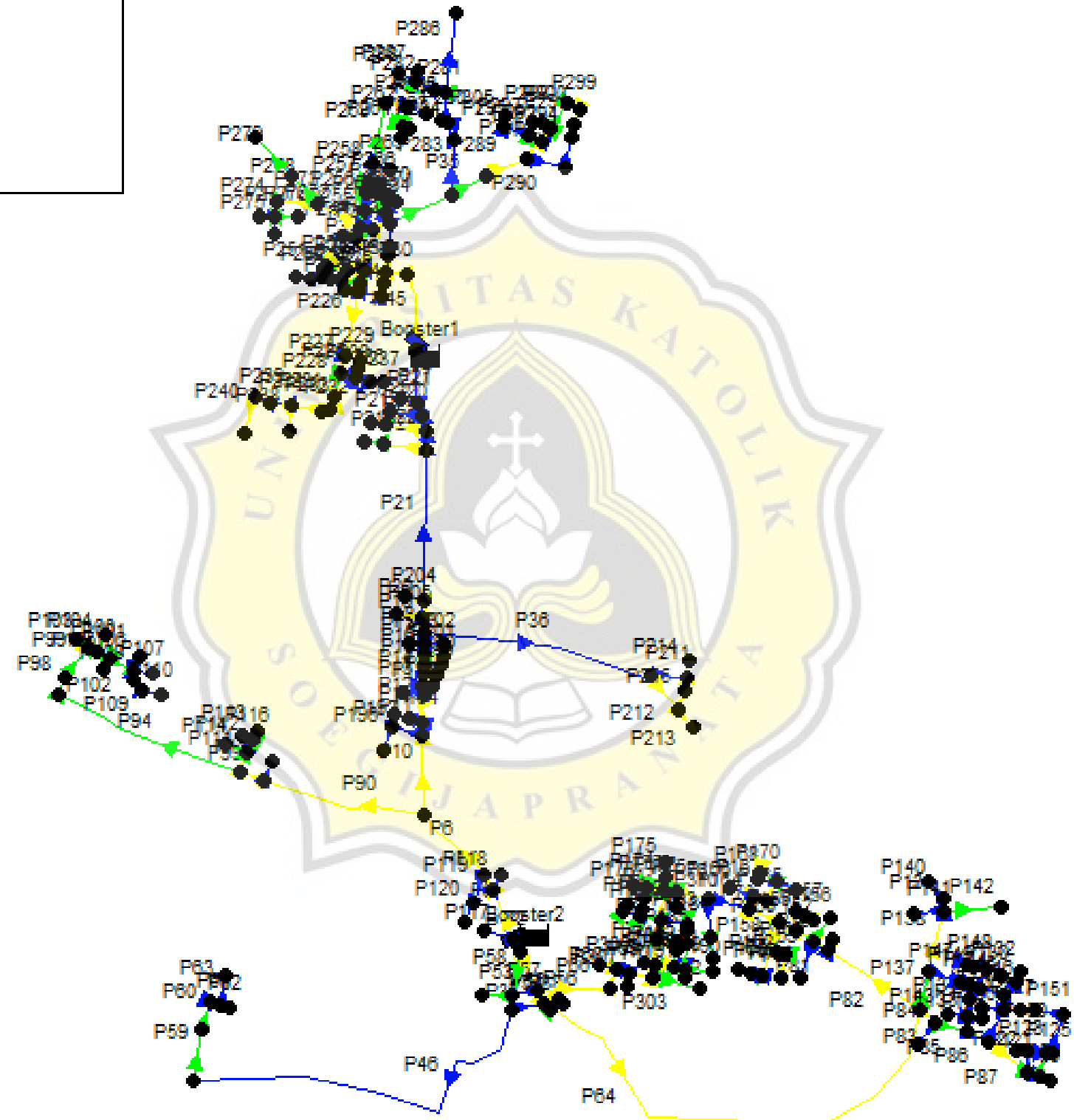
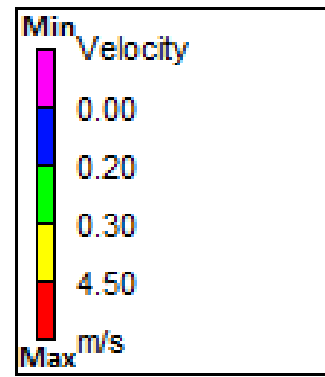




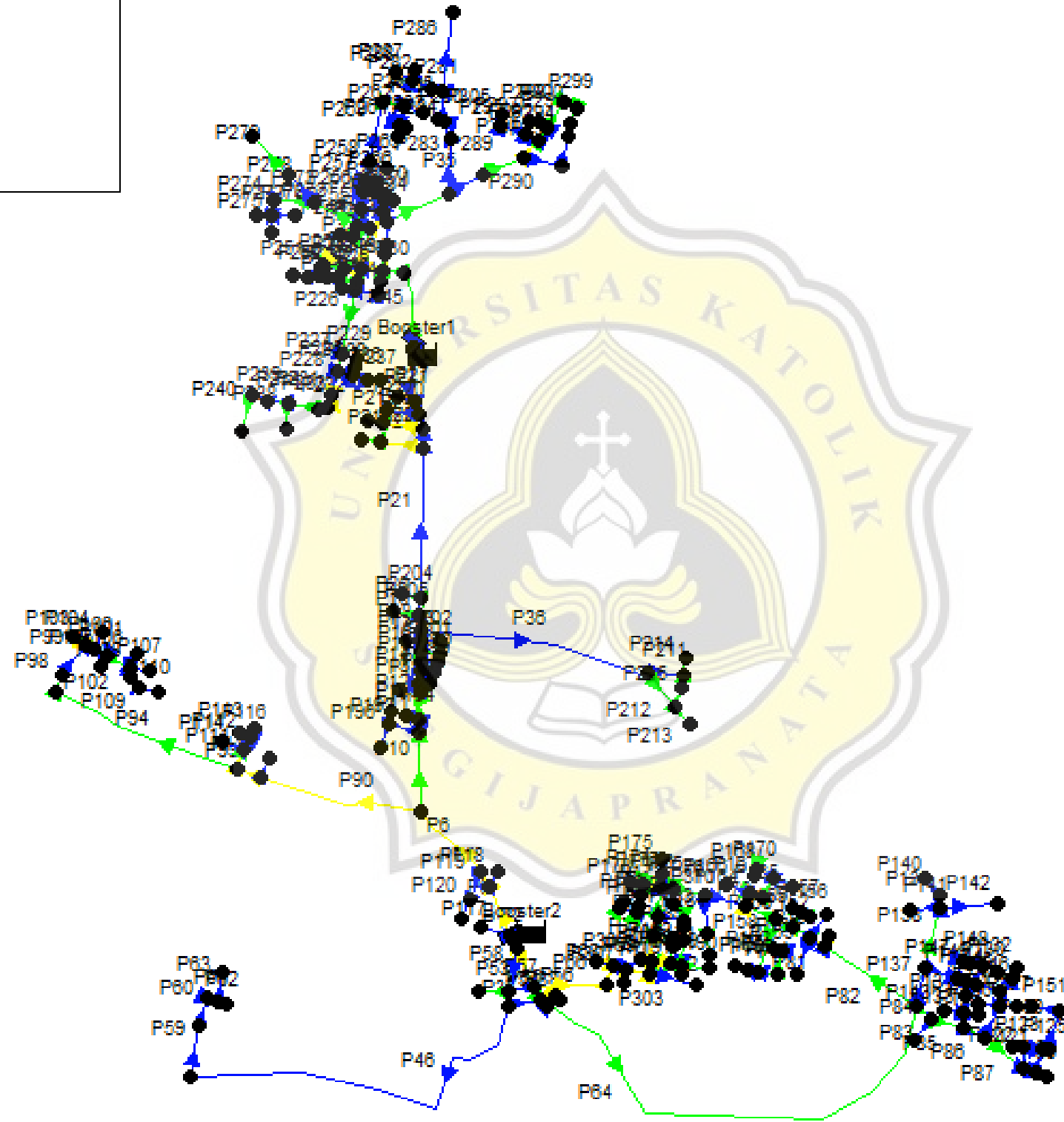
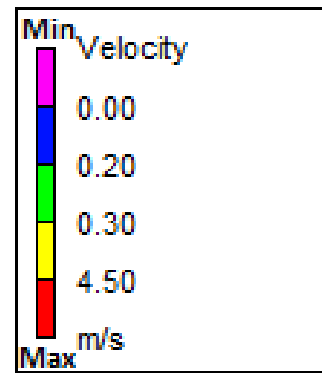


Tugas Akhir  
Optimalisasi Penyediaan Air Bersih  
(Studi Kasus: Kecamatan Sukodono, Kabupaten Sragen, Provinsi Jawa Tengah)

Jaringan Pipa	Kecepatan (m/detik)		Batas Kriteria (m)		Keterangan
	Pukul 7:00	Pukul 9:00	Minimum	Maksimum	
P1	0,75	0,56	0,1	4,5	Memenuhi
P2	0,6	0,39	0,1	4,5	Memenuhi
P3	0,58	0,38	0,1	4,5	Memenuhi
P4	0,57	0,37	0,1	4,5	Memenuhi
P6	0,55	0,36	0,1	4,5	Memenuhi
P10	0,41	0,25	0,1	4,5	Memenuhi
P11	0,39	0,24	0,1	4,5	Memenuhi
P12	0,38	0,23	0,1	4,5	Memenuhi
P13	0,36	0,22	0,1	4,5	Memenuhi
P14	0,34	0,2	0,1	4,5	Memenuhi
P15	0,32	0,19	0,1	4,5	Memenuhi
P16	0,31	0,18	0,1	4,5	Memenuhi
P17	0,29	0,17	0,1	4,5	Memenuhi
P18	0,27	0,15	0,1	4,5	Memenuhi
P19	0,21	0,1	0,1	4,5	Memenuhi
P20	0,19	0,09	0,1	4,5	Memenuhi
P21	0,17	0,08	0,1	4,5	Memenuhi
P22	0,13	0,05	0,1	4,5	Memenuhi
P24	0,09	0,2	0,1	4,5	Memenuhi
P25	0,07	0,1	0,1	4,5	Memenuhi
P27	0,05	0,2	0,1	4,5	Memenuhi
P30	0,32	0,24	0,1	4,5	Memenuhi
P31	0,54	0,4	0,1	4,5	Memenuhi
P32	0,66	0,49	0,1	4,5	Memenuhi
P33	0,33	0,25	0,1	4,5	Memenuhi
P34	0,29	0,21	0,1	4,5	Memenuhi
P35	0,2	0,15	0,1	4,5	Memenuhi
P36	0,11	0,08	0,1	4,5	Memenuhi
P37	0,68	0,51	0,1	4,5	Memenuhi
P38	0,32	0,24	0,1	4,5	Memenuhi
P46	0,11	0,08	0,1	4,5	Memenuhi
P53	0,28	0,21	0,1	4,5	Memenuhi
P54	0,11	0,08	0,1	4,5	Memenuhi
P55	0,22	0,16	0,1	4,5	Memenuhi
P56	0,43	0,32	0,1	4,5	Memenuhi



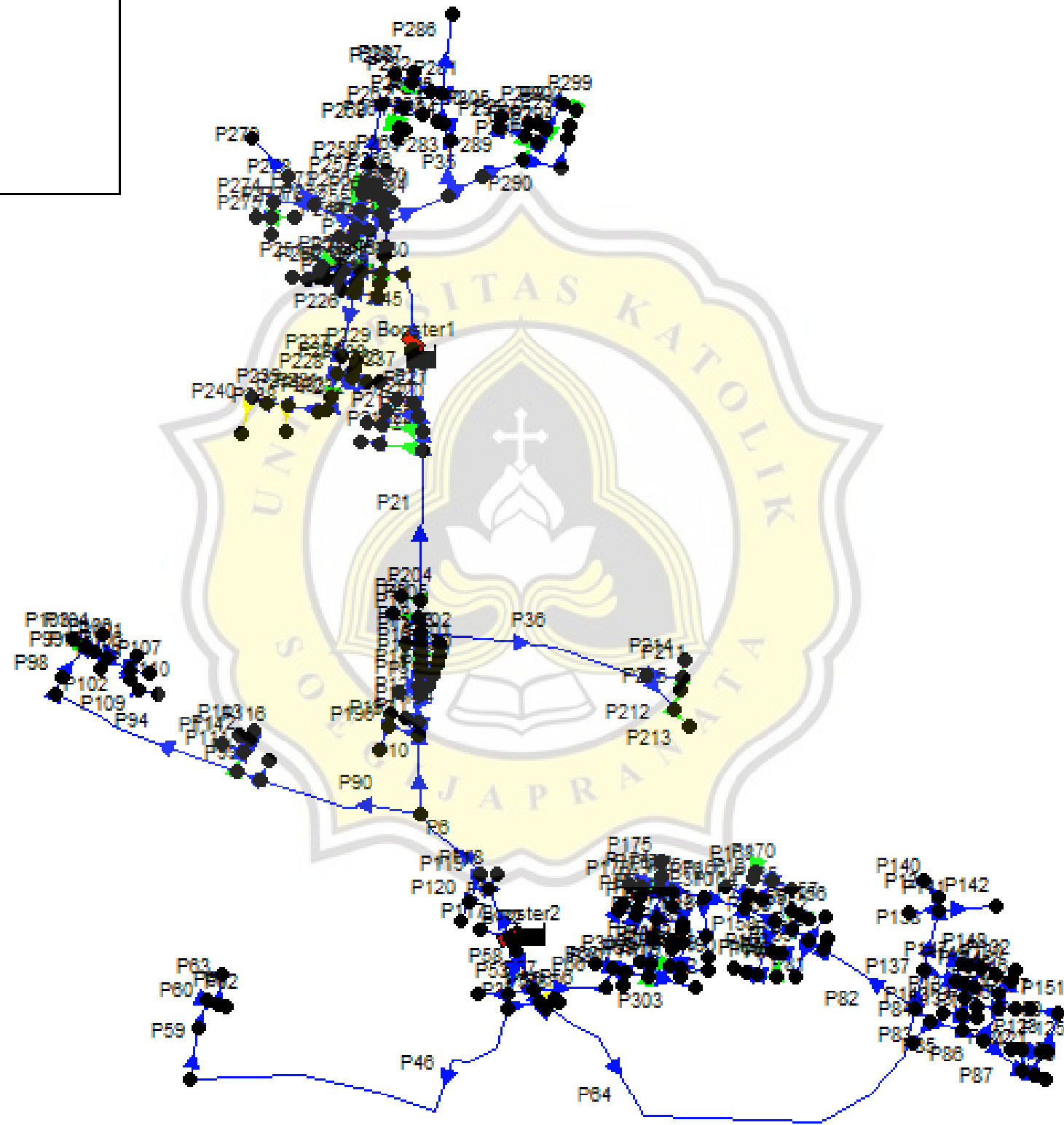
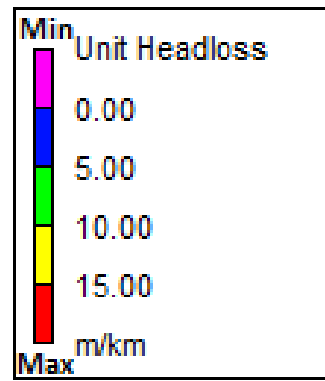


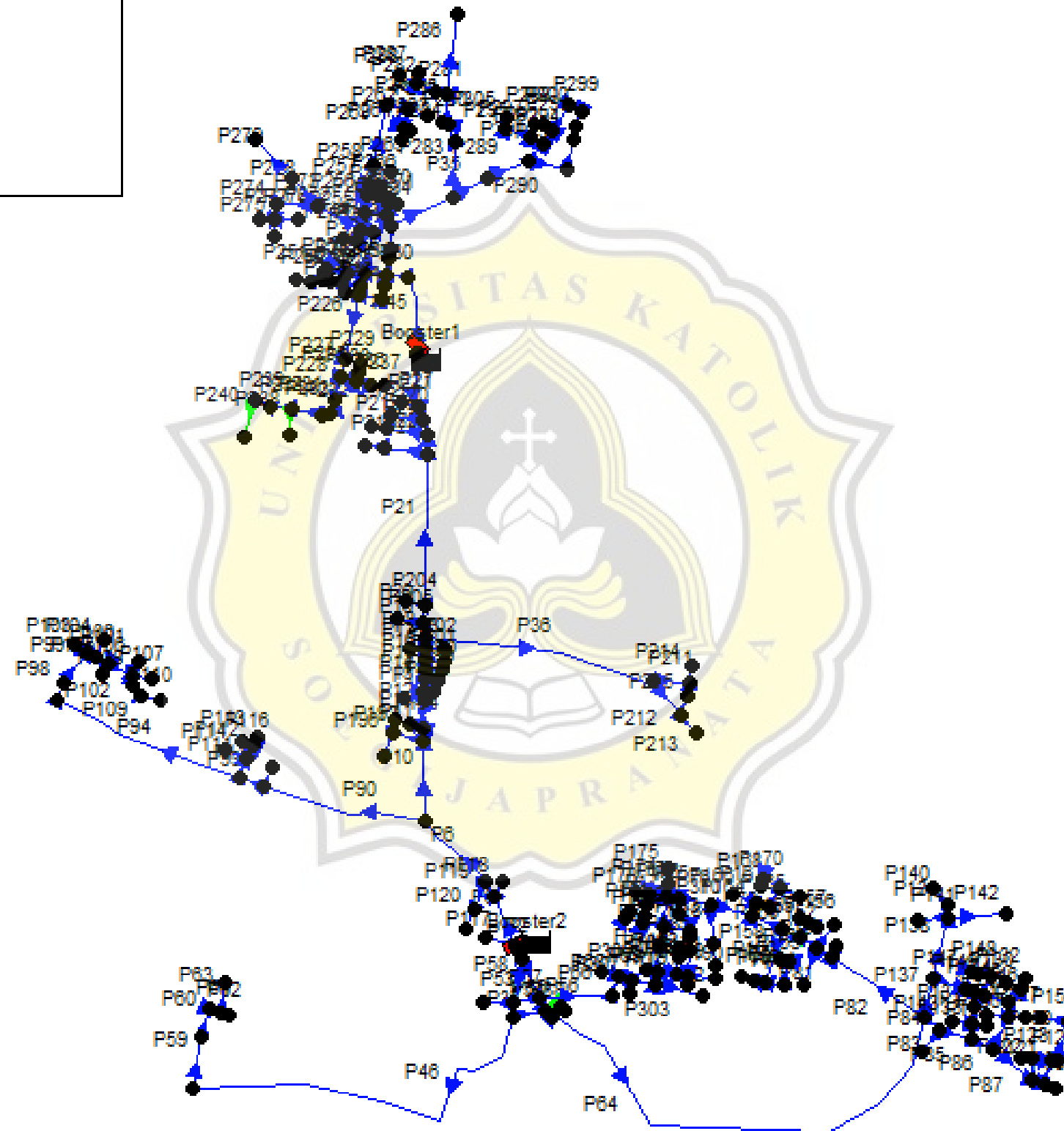
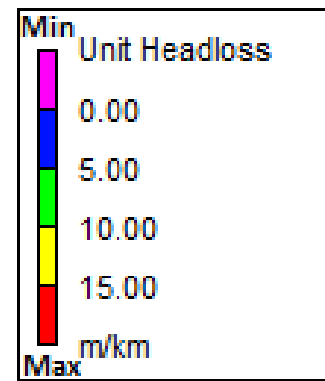




Tugas Akhir  
Optimalisasi Penyediaan Air Bersih  
(Studi Kasus: Kecamatan Sukodono, Kabupaten Sragen, Provinsi Jawa Tengah)

Jaringan Pipa	Headloss (m/km)		Batas Kriteria (m)		Keterangan
	Pukul 7:00	Pukul 9:00	Minimum	Maksimum	
P1	3,61	2,1	0,0	15,0	Memenuhi
P2	2,38	1,1	0,0	15,0	Memenuhi
P3	2,26	1,04	0,0	15,0	Memenuhi
P4	2,16	0,99	0,0	15,0	Memenuhi
P6	2,05	0,93	0,0	15,0	Memenuhi
P10	1,18	0,49	0,0	15,0	Memenuhi
P11	1,09	0,45	0,0	15,0	Memenuhi
P12	1,01	0,4	0,0	15,0	Memenuhi
P13	0,93	0,36	0,0	15,0	Memenuhi
P14	0,85	0,32	0,0	15,0	Memenuhi
P15	0,77	0,29	0,0	15,0	Memenuhi
P16	0,7	0,25	0,0	15,0	Memenuhi
P17	0,63	0,22	0,0	15,0	Memenuhi
P18	0,53	0,18	0,0	15,0	Memenuhi
P19	0,34	0,09	0,0	15,0	Memenuhi
P20	0,29	0,07	0,0	15,0	Memenuhi
P21	0,24	0,05	0,0	15,0	Memenuhi
P22	0,14	0,02	0,0	15,0	Memenuhi
P24	0,07	0	0,0	15,0	Memenuhi
P25	0,04	0	0,0	15,0	Memenuhi
P27	0,02	0	0,0	15,0	Memenuhi
P30	0,53	0,31	0,0	15,0	Memenuhi
P31	1,99	1,16	0,0	15,0	Memenuhi
P32	4,65	2,7	0,0	15,0	Memenuhi
P33	1,3	0,75	0,0	15,0	Memenuhi
P34	0,98	0,57	0,0	15,0	Memenuhi
P35	0,52	0,3	0,0	15,0	Memenuhi
P36	0,18	0,1	0,0	15,0	Memenuhi
P37	3,02	1,75	0,0	15,0	Memenuhi
P38	3,6	2,09	0,0	15,0	Memenuhi
P46	0,21	0,12	0,0	15,0	Memenuhi
P53	4,64	2,7	0,0	15,0	Memenuhi
P54	0,21	0,12	0,0	15,0	Memenuhi
P55	1,7	0,99	0,0	15,0	Memenuhi
P56	13,76	8	0,0	15,0	Memenuhi
P57	0,57	0,33	0,0	15,0	Memenuhi







Tugas Akhir  
Optimalisasi Penyediaan Air Bersih  
(Studi Kasus: Kecamatan Sukodono, Kabupaten Sragen, Provinsi Jawa Tengah)

---

Hasil lengkapnya bisa dilihat melalui QR Code dibawah ini.



<https://drive.google.com/file/d/1aZ1kpf2W-Gdc94mTGbAcYDgD866oYiA/view?usp=sharing>

PAPER NAME

**16.B1.0088\_Brian Heksanto**

AUTHOR

**Brian Heksanto**

WORD COUNT

**17418 Words**

CHARACTER COUNT

**101214 Characters**

PAGE COUNT

**91 Pages**

FILE SIZE

**815.4KB**

SUBMISSION DATE

**Jun 16, 2022 3:07 PM GMT+7**

REPORT DATE

**Jun 16, 2022 3:15 PM GMT+7****● 19% Overall Similarity**

The combined total of all matches, including overlapping sources, for each database.

- 19% Internet database
- Crossref database
- 6% Submitted Works database
- 1% Publications database
- Crossref Posted Content database

**● Excluded from Similarity Report**

- Bibliographic material
- Cited material
- Manually excluded text blocks
- Quoted material
- Small Matches (Less than 20 words)