

BAB IV

STRATEGI KREATIF

4.1. Konsep Verbal

Aktifitas yang padat membuat masyarakat sibuk dengan kegiatannya sehingga beberapa dari mereka lupa mencukupi asupan air putih sesuai dengan takaran. kekurangan air dalam tubuh dapat menyebabkan penyakit pada ginjal, karena air sangat dibutuhkan dalam proses kinerja ginjal. Pembuatan aplikasi “WATER FOR KIDNEY” ini bertujuan untuk menginformasikan sekaligus mengajak masyarakat agar lebih memperhatikan pola minum yang benar sesuai takaran agar bisa terhindar dari penyakit ginjal dan secara tidak langsung untuk mengajak masyarakat agar memulai hidup sehat.

4.1.1. Tone and Manner

Di dalam perancangan ini menggunakan tone and manner yang simple, informatif, modern dan ceria yang mudah diingat target serta bersifat care atau peduli dengan menggunakan kalimat ajakan yang santai tetapi sekaligus mengingatkan lewat media utama yang berupa aplikasi pada smartphone, dan juga media pendukung seperti media sosial instagram sebagai sarana untuk menginformasikan tentang Water For Kidney tersebut.

4.1.2. Penggunaan Bahasa

Penggunaan bahasa di dalam perancangan ini hanya menggunakan bahasa indonesia yang mudah di pahami dan dimengerti target sasaran. karena bahasa indonesia adalah bahasa keseharian sehingga maksud dan tujuan dari aplikasi ini dapat mempermudah target untuk mengelolanya.

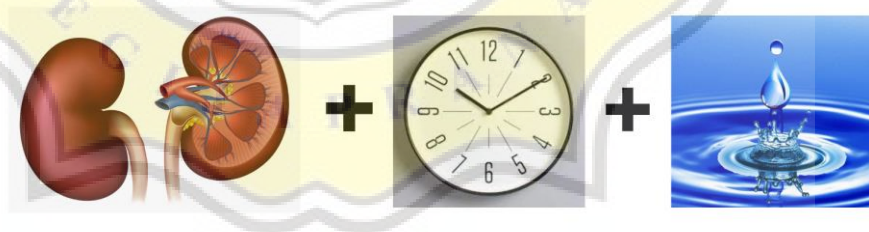
4.2. Konsep Visual

4.2.1. Konsep Logo






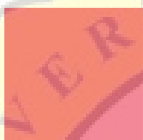
Gambar 4.1 Logo Water for Kidney
(Sumber : Data pribadi)

Konsep dari logo “Water for Kidney” tersebut merupakan gabungan bentuk ginjal dengan warna merah muda lalu diberi tetesan air dengan warna biru yang menggambarkan air untuk membasahi ginjal atau dengan maksud seperti judulnya yang berarti ginjal sangat membutuhkan asupan air, dengan adanya alarm waktu maka terbentuklah pola minum air putih yang teratur sesuai dengan takaran yang dianjurkan.



Gambar 4.2 Ilustrasi logo
(Sumber : Pinterest)

4.2.2. Konsep Warna

	C:81% R:22 #1791B1	M:28% G:145	Y:21% B:178	K:1%
	C:47% R:129 #81C8DA	M:4% G:200	Y:12% B:218	K:0%
	C:0% R:249 #F9B2C2	M:37% G:178	Y:8% B:194	K:0%
	C:0% R:242 #F27587	M:68% G:117	Y:30% B:135	K:0%

Gambar 4.3 Color Palette

(Sumber : Data pribadi)

Warna warna yang digunakan dalam perancangan ini adalah warna biru dan merah muda. Warna merah muda yang memiliki arti kelembutan, harmoni, gairah, dan pesona. Diharapkan dengan warna merah muda masyarakat dengan penuh gairah emosional membangkitkan semangat untuk melakukan perubahan yang lebih baik yaitu dengan menerapkan pola minum sesuai kebutuhan yang telah dianjurkan. Selain itu warna biru muda pada logo air juga sebagai simbol kekuatan. warna biru juga diyakini bisa menenangkan pikiran dan dapat meningkatkan konsentrasi. Dengan begitu warna biru pada logo air bisa diartikan sebagai simbol kekuatan untuk menarik minat masyarakat dan juga diharapkan bisa menambah konsentrasi untuk lebih fokus pada perubahan.

4.2.3. Konsep Typography

Perancangan ini menggunakan dua jenis font yaitu Lovelo untuk title dan Roboto untuk body text. Font Roboto adalah jenis font modern yang memiliki keunikan karena sering digunakan dalam membuat aplikasi pada telepon genggam.

Lovelo

ABCDEFGHIJKLMNOPQRSTUVWXYZ

abcdefghijklmnopqrstuvwxyz

1234567890

Roboto

ABCDEFGHIJKLMNOPQRSTUVWXYZ

abcdefghijklmnopqrstuvwxyz

1234567890

Penggunaan gabungan kedua font tersebut bertujuan untuk memberikan kesan yang santai, ringan, dan minimalis, tetapi tegas dan jelas agar mudah dipahami dan diminati target audiens.

4.2.4. Konsep Ilustrasi



Gambar 4.4 Ilustrasi Vektor

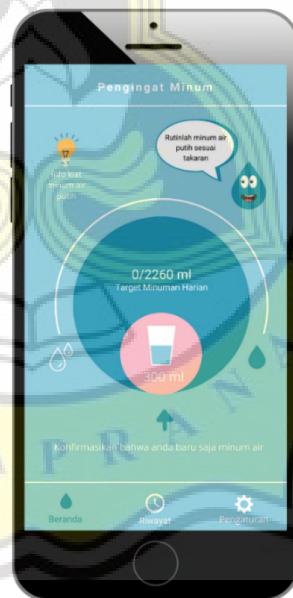
(Sumber : Data pribadi)

Ilustrasi yang digunakan dalam perancangan ini adalah ilustrasi vektor. ilustrasi vektor tersebut menyesuaikan target sasaran yang banyak disukai oleh target perancangan. Beberapa objek dalam ilustrasi ini adalah pria dan wanita, logo ginjal, timbangan, gelas, alarm, air, icon bulan dan gender.

4.3. Visualisasi Desain

4.3.1. User Interface Design







Gambar 4.5 Desain Interface Aplikasi

(Sumber : Data pribadi)

Media utama pada perancangan ini adalah aplikasi smartphone. Aplikasi ini berfungsi untuk membantu masyarakat memenuhi asupan air putih dengan baik. sehingga dengan adanya aplikasi ini memberi wawasan terhadap bahaya penyakit ginjal karena kekurangan cairan air minum dalam tubuh. Menggunakan perpaduan warna biru dan merah muda memberikan kesan ceria, fresh, segar, dan dapat

meningkatkan konsentrasi untuk lebih fokus pada perubahan. Aplikasi ini memiliki fitur yang dapat menghitung asupan air yang dibutuhkan sesuai dengan berat badan, tinggi badan, serta pola tidur. dalam aplikasi ini utamanya adalah alarm pengingat supaya membantu masyarakat agar rutin minum air putih setiap harinya.

4.3.2. Instagram

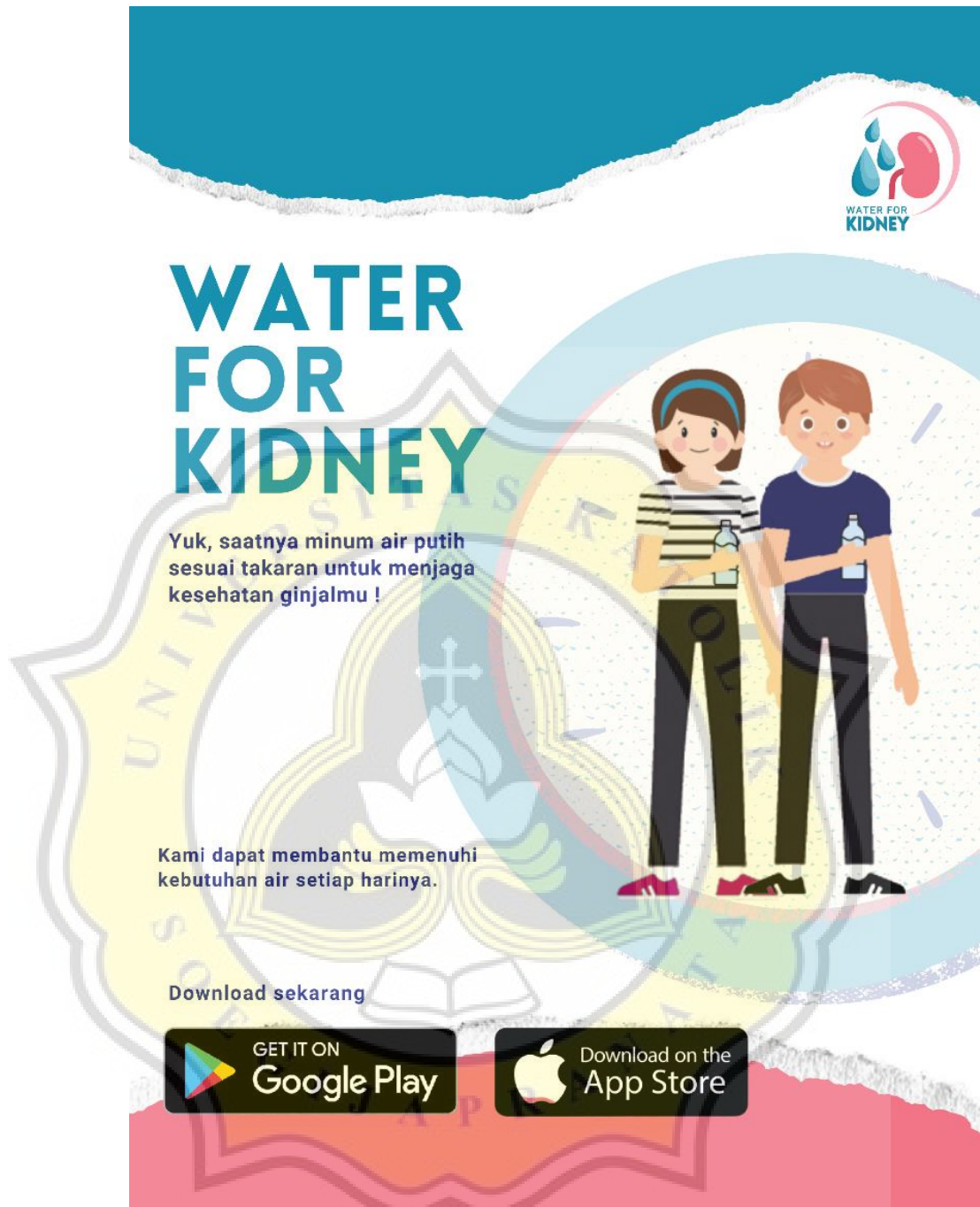


Gambar 4.6 Desain feed Instagram

(Sumber : Data pribadi)

Media pendukung dari perancangan ini adalah konten dan iklan Instagram berupa feed. Instagram digunakan untuk mengarahkan pengunjung mendownload aplikasi dengan menampilkan fitur-fitur pada aplikasi dan informasi mengenai seputar Water for Kidney.

4.3.3. Poster

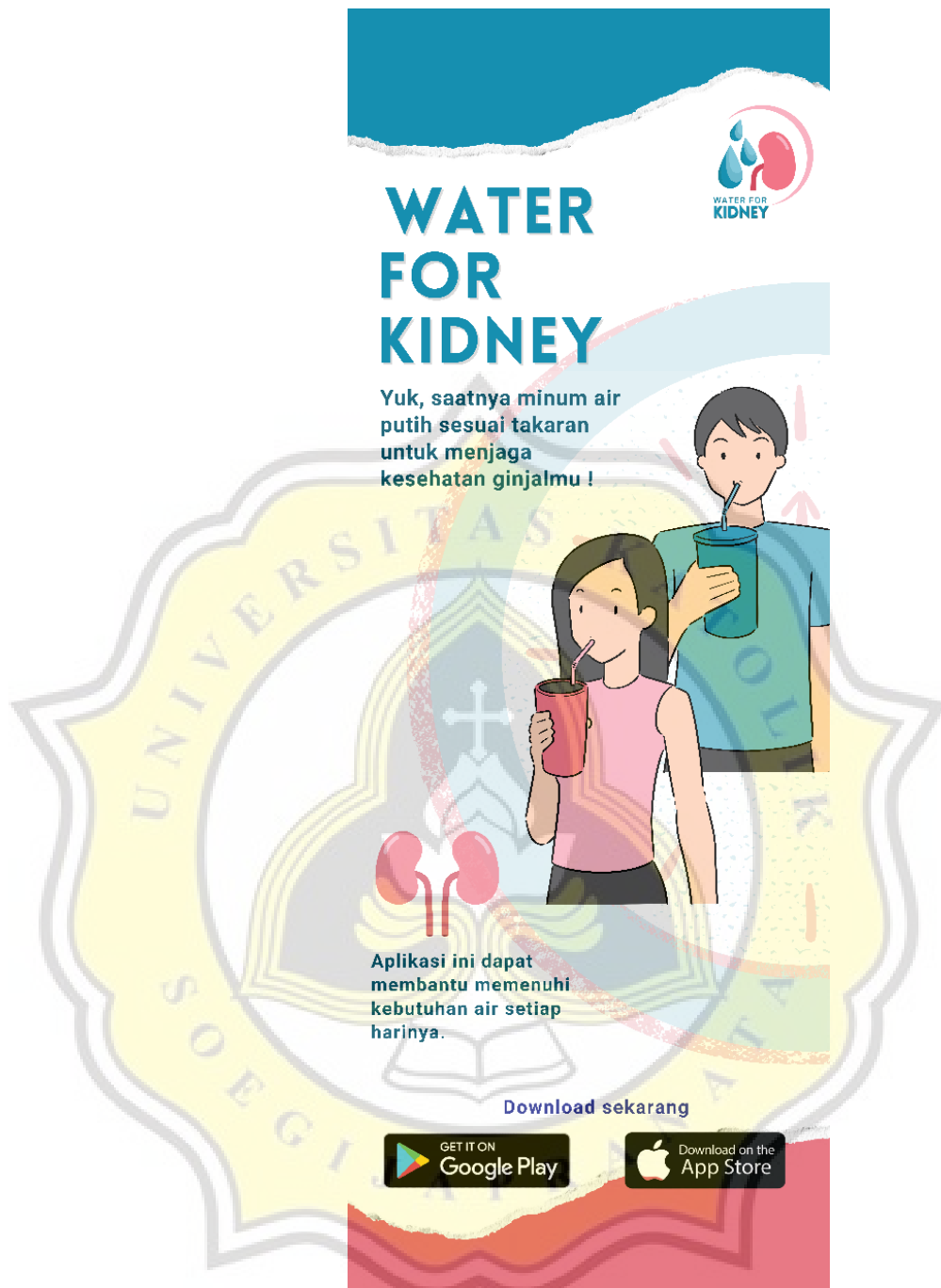


Gambar 4.7 Desain Poster

(Sumber : Data pribadi)

Poster sebagai media promosi berukuran A3 dipasang pada tempat umum yang strategis seperti kampus, kantor, mall, dan tempat tempat keramaian lainnya agar informasi dan pesan yang ada dalam poster tersebut bisa tersampaikan pada masyarakat luas sesuai target yang dituju.

4.3.4. X Banner



Gambar 4.8 Desain X Banner

(Sumber : Data pribadi)

Promosi juga berupa X banner yang dapat dipindah pindahkan sesuai kebutuhan terlebih x banner ini bisa diletakkan di area kampus atau bisa juga dikantor. X banner ini berfungsi supaya menarik perhatian sekitar sehingga dapat dibaca dengan baik maksud dan tujuan dalam pesan tersebut.

4.3.5. Merchandise



Gambar 4.9 Desain Merchandise
(Sumber : *Data pribadi*)

Merchandise berupa tumbler yang bisa membantu masyarakat untuk memenuhi kebutuhan air serta sebagai salah satu media share untuk memperkenalkan aplikasi ini kepada masyarakat sekitar.