

## 7. Lampiran

Lampiran 1. Formulasi Bumbu Penyedap Rasa *Spirulina* sp.

	Bumbu penyedap rasa <i>Spirulina</i> dengan Masako like-formulation (g)	Bumbu penyedap rasa <i>Spirulina</i> dengan Royco like-formulation (g)	Bumbu penyedap rasa <i>Spirulina</i> dengan Maggi like-formulation (g)
Granul Bumbu <i>Spirulina</i> sp. enkapsulan	5	8,33	5,45
Granul Garam enkapsulan	5	1,67	4,54
Anti caking	0,05	0,05	0,05

Lampiran 2. Uji Normalitas Kandungan Asam L-glutamat Adonan Berbumbu Penyedap Rasa *Spirulina* Setelah Pemanggangan

### Tests of Normality

Suhu	Kolmogorov-Smirnov <sup>a</sup>			Shapiro-Wilk		
	Statistic	df	Sig.	Statistic	df	Sig.
kandungan_as_glu 1	.160	9	.200*	.956	9	.751
2	.190	9	.200*	.917	9	.366
3	.312	9	.012	.826	9	.040

a. Lilliefors Significance Correction

\*. This is a lower bound of the true significance.

### Tests of Normality

Formulasi	Kolmogorov-Smirnov <sup>a</sup>			Shapiro-Wilk		
	Statistic	df	Sig.	Statistic	df	Sig.
kandungan_as_glu 1	.229	9	.189	.842	9	.061
2	.145	9	.200*	.947	9	.662
3	.271	9	.055	.798	9	.019

a. Lilliefors Significance Correction

\*. This is a lower bound of the true significance.

Lampiran 3. . Uji *Two way Anova* Kandungan Asam L-glutamat Adonan Berbumbu Penyedap Rasa *Spirulina* Setelah Pemanggangan

### Tests of Between-Subjects Effects

Dependent

Variable:kandungan\_asam\_glu

Source	Type III Sum of Squares	df	Mean Square	F	Sig.
Corrected Model	43.075 <sup>a</sup>	4	10.769	9.797	.000
Intercept	457.601	1	457.601	416.319	.000
Formulasi	26.478	2	13.239	12.045	.000
suhu	18.604	2	9.302	8.463	.002
Error	24.182	22	1.099		
Total	541.166	27			
Corrected Total	67.257	26			

a. R Squared = .640 (Adjusted R Squared = .575)

Lampiran 4. Uji Duncan Kandungan Asam L- glutamat Adonan Berbumbu Penyedap Rasa *Spirulina* Setelah Pemanggangan

#### Kandungan\_asam\_glu

Duncan

Suhu	N	Subset	
		1	2
190	9	3.5280711 E0	
240	9	3.7496178 E0	
210	9		5.2909156 E0
Sig.		.658	1.000

Means for groups in homogeneous subsets are displayed.

Based on observed means.

The error term is Mean Square(Error) = 1.099.

kandungan\_asam\_glu

Duncan

Formulasi	N	Subset		
		1	2	3
masako	8	2.8997600E0		
maggie	10		4.2193920E0	
royco	9			5.3028267E0
Sig.		1.000	1.000	1.000

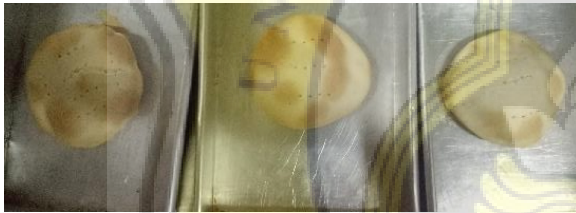
Means for groups in homogeneous subsets are displayed.

Based on observed means.

The error term is Mean Square(Error) = 1.099.

Lampiran. 5 Hasil Pemanggangan Pada Suhu dan Waktu yang Berbeda

Gambar 5.1. Hasil pemanggangan pada suhu 190°C dan waktu 20 menit



(masako like formulation – royco like formulation – maggi like formulation)

Gambar 5.2. Hasil pemanggangan pada suhu 210°C dan waktu 15 menit



(masako like formulation – royco like formulation – maggi like formulation)

Gambar 5.3. Hasil pemanggangan pada suhu 240°C dan waktu 10 menit



(masako like formulation – royco like formulation – maggi like formulation)



7.98% PLAGIARISM  
APPROXIMATELY

## Report #14218341

8 PENDAHULUAN Latar Belakang Produk pangan yang dikehendaki oleh masyarakat modern tidak hanya mempertimbangkan unsur pemenuhan gizi, tetapi harus praktis, cepat saji, tahan lama dan tidak memerlukan tempat penyimpanan yang banyak (Eritha, 2006; Iswari, 2007). Sebagian besar konsumen beranggapan bahwa makanan yang mereka makan dapat memberikan efek yang baik untuk kesehatan mereka (Mollet dan Rowland, 2002; Young, 2000). Diera modern, makanan tidak hanya digunakan sebagai sumber energi serta gizi, tetapi juga dapat memberikan sistem kekebalan bagi tubuh yang disebabkan oleh deplesi nutrisi dan juga dapat meningkatkan system antibody (Menrad, 2003; Roberfroid, 2000). Bumbu penyedap rasa dalam bentuk bubuk adalah salah satu bentuk penyedap rasa yang sering digunakan masyarakat Indonesia secara umum (Eritha, 2006). Bumbu penyedap rasa merupakan salah satu bumbu yang terdapat di berbagai macam makanan. Berdasarkan hasil laporan dari Federation of American Societies for Experimental Biology (FASEB) pada