

BAB III

ANALISIS DAN PEMROGRAMAN ARSITEKTUR

3.1 Analisa dan Program Fungsi Bangunan

3.1.1 Analisa Pengguna

Dengan berdasarkan data pada bab sebelumnya, mengenai kelompok pengguna serta fasilitas Kantor PSSI dan Pusat Pelatihan Tim Nasional Sepak Bola Indonesia, maka didapatkan analisa sebagai berikut :

Analisa Pengguna Bangunan

No.	Kelompok Pengguna	Aktivitas	Ruang	Sifat
1	Pengelola Kantor PSSI	Datang	Area Parkir	Publik
			Drop Off	Publik
		Ke Ruang Kerja	R. Ketua Komite Pengembangan Sepak Bola Usia Muda	Privat
			R. Wakil Ketua Komite Pengembangan Sepak Bola Usia Muda	Privat
			R. Anggota Komite Pengembangan Sepak Bola Usia Muda	Privat
			R. Ketua Komite Sepak Bola	Privat
			R. Wakil Ketua Komite Sepak Bola	Privat
			R. Anggota Komite Sepak Bola	Privat
			R. Kerja Terbuka	Semi Privat
		Rapat	Meeting Room	Privat
		Istirahat	Kantin	Publik
			Taman	Publik
		BAB/BAK	Toilet	Servis
		Sholat	Musholla	Publik
		Pulang	Area Parkir	Publik

			Drop Off	Publik
2.	Tim Pelatih U-16	Datang	Area Parkir	Publik
			Drop Off	Publik
		Ke Ruang Kerja	R. Pelatih Utama U-16	Privat
			R. Asisten Pelatih U-16	Privat
			R. Pelatih Kiper U-16	Privat
			R. Pelatih Fisik U-16	Privat
			R. Dokter Tim U-16	Privat
			R. Gym	Privat
			R. Analisis Permainan	Privat
			R. Briefing	Privat
			R. Identifikasi Rekrutan Pemain	Privat
			R. Kelas	Privat
			R. Konferensi Pers dan Media	Publik
			Lapangan Sepak Bola	Semi Privat
			Lapangan Sepak Bola <i>Indoor</i>	Semi Privat
			Area Lapangan Spesialis	Semi Privat
		Lapangan dengan Area Tribun	Publik	
		Istirahat	Kantin	Publik
			Taman	Publik
			Lounge	Semi Privat
BAB/BAK	Toilet	Servis		
Sholat	Musholla	Publik		
Pulang	Area Parkir	Publik		
	Drop Off	Publik		
3.	Tim Pelatih U-19	Datang	Area Parkir	Publik
			Drop Off	Publik
		Ke Ruang Kerja	R. Pelatih Utama U-19	Privat
			R. Asisten Pelatih U-19	Privat
			R. Pelatih Kiper U-19	Privat
			R. Pelatih Fisik U-19	Privat
			R. Dokter Tim U-19	Privat

			R. Gym	Privat
			R. Analisis Permainan	Privat
			R. Briefing	Privat
			R. Identifikasi Rekrutan Pemain	Privat
			R. Kelas	Privat
			R. Konferensi Pers dan Media	Publik
			Lapangan Sepak Bola	Semi Privat
			Lapangan Sepak Bola <i>Indoor</i>	Semi Privat
			Area Lapangan Spesialis	Semi Privat
			Lapangan dengan Area Tribun	Publik
		Istirahat	Kantin	Publik
			Taman	Publik
			Lounge	Semi Privat
		BAB/BAK	Toilet	Servis
		Sholat	Musholla	Publik
		Pulang	Area Parkir	Publik
			Drop Off	Publik
4.	Tim Pelatih U-22	Datang	Area Parkir	Publik
			Drop Off	Publik
		Ke Ruang Kerja	R. Pelatih Utama U-22	Privat
			R. Asisten Pelatih U-22	Privat
			R. Pelatih Kiper U-22	Privat
			R. Pelatih Fisik U-22	Privat
			R. Dokter Tim U-22	Privat
			R. Gym	Privat
			R. Analisis Permainan	Privat
			R. Briefing	Privat
			R. Identifikasi Rekrutan Pemain	Privat
			R. Kelas	Privat
			R. Konferensi Pers dan Media	Publik
			Lapangan Sepak Bola	Semi Privat
			Lapangan Sepak Bola <i>Indoor</i>	Semi Privat

			Area Lapangan Spesialis	Semi Privat
			Lapangan dengan Area Tribun	Publik
		Istirahat	Kantin	Publik
			Taman	Publik
			Lounge	Semi Privat
		BAB/BAK	Toilet	Servis
		Sholat	Musholla	Publik
		Pulang	Area Parkir	Publik
			Drop Off	Publik
5.	Tim Pelatih Senior	Datang	Area Parkir	Publik
			Drop Off	Publik
		Ke Ruang Kerja	R. Pelatih Utama Tim Senior	Privat
			R. Asisten Pelatih Tim Senior	Privat
			R. Pelatih Kiper Tim Senior	Privat
			R. Pelatih Fisik Tim Senior	Privat
			R. Dokter Tim Tim Senior	Privat
			R. Gym	Privat
			R. Analisis Permainan	Privat
			R. Briefing	Privat
			R. Identifikasi Rekrutan Pemain	Privat
			R. Kelas	Privat
			R. Konferensi Pers dan Media	Publik
			Lapangan Sepak Bola	Semi Privat
			Lapangan Sepak Bola <i>Indoor</i>	Semi Privat
			Area Lapangan Spesialis	Semi Privat
			Lapangan dengan Area Tribun	Publik
		Istirahat	Kantin	Publik
			Taman	Publik
			Lounge	Semi Privat
		BAB/BAK	Toilet	Servis
		Sholat	Musholla	Publik
		Pulang	Area Parkir	Publik

			Drop Off	Publik
6.	Atlet U-16	Datang	Area Parkir	Publik
			Drop Off	Publik
			Asrama Pemain	Privat
		Menyimpan Barang	Loker Room U-16	Privat
			Ke Ruang Kerja	R. Gym
		R. Spa		Privat
		R. Ganti Pemain U-16		Privat
		Swimming Pool		Privat
		R. Analisis Permainan		Privat
		R. Briefing		Privat
		R. Kelas		Privat
		R. Konferensi Pers dan Media		Publik
		R. Konsultasi Dokter		Privat
		R. Fisioterapis		Privat
		R. Medis Darurat		Privat
		R. Tes Anti Doping		Privat
		R. Rehabilitasi		Privat
		Lapangan Sepak Bola		Semi Privat
		Lapangan Sepak Bola <i>Indoor</i>		Semi Privat
		Area Lapangan Spesialis		Semi Privat
		Lapangan dengan Area Tribun		Publik
		Istirahat	Kantin	Publik
			Taman	Publik
			Lounge	Semi Privat
		BAB/BAK	Toilet	Servis
		Mandi	Ruang Ganti Pemain U-16	Servis
		Sholat	Musholla	Publik
		Pulang	Area Parkir	Publik
			Drop Off	Publik
			Asrama Pemain	Privat

7.	Atlet U-19	Datang	Area Parkir	Publik
			Drop Off	Publik
			Asrama Pemain	Privat
		Menyimpan Barang	Loker Room U-19	Privat
			Ke Ruang Kerja	R. Gym
		R. Spa		Privat
		R. Ganti Pemain U-19		Privat
		Swimming Pool		Privat
		R. Analisis Permainan		Privat
		R. Briefing		Privat
		R. Kelas		Privat
		R. Konferensi Pers dan Media		Publik
		R. Konsultasi Dokter		Privat
		R. Fisioterapis		Privat
		R. Medis Darurat		Privat
		R. Tes Anti Doping		Privat
		R. Rehabilitasi		Privat
		Lapangan Sepak Bola		Semi Privat
		Lapangan Sepak Bola <i>Indoor</i>		Semi Privat
		Area Lapangan Spesialis		Semi Privat
		Lapangan dengan Area Tribun		Publik
		Istirahat	Kantin	Publik
			Taman	Publik
			Lounge	Semi Privat
		BAB/BAK	Toilet	Servis
		Mandi	Ruang Ganti Pemain U-19	Servis
		Sholat	Musholla	Publik
Pulang	Area Parkir	Publik		
	Drop Off	Publik		
	Asrama Pemain	Privat		
8.	Atlet U-22	Datang	Area Parkir	Publik

			Drop Off	Publik
			Asrama Pemain	Privat
		Menyimpan Barang	Loker Room U-22	Privat
		Ke Ruang Kerja	R. Gym	Privat
			R. Spa	Privat
			R. Ganti Pemain U-22	Privat
			Swimming Pool	Privat
			R. Analisis Permainan	Privat
			R. Briefing	Privat
			R. Kelas	Privat
			R. Konferensi Pers dan Media	Publik
			R. Konsultasi Dokter	Privat
			R. Fisioterapis	Privat
			R. Medis Darurat	Privat
			R. Tes Anti Doping	Privat
			R. Rehabilitasi	Privat
			Lapangan Sepak Bola	Semi Privat
			Lapangan Sepak Bola <i>Indoor</i>	Semi Privat
			Area Lapangan Spesialis	Semi Privat
		Lapangan dengan Area Tribun	Publik	
		Istirahat	Kantin	Publik
			Taman	Publik
			Lounge	Semi Privat
		BAB/BAK	Toilet	Servis
		Mandi	Ruang Ganti Pemain U-22	Servis
		Sholat	Musholla	Publik
		Pulang	Area Parkir	Publik
			Drop Off	Publik
			Asrama Pemain	Privat
9.	Atlet Senior	Datang	Area Parkir	Publik
			Drop Off	Publik

			Asrama Pemain	Privat
		Menyimpan Barang	Loker Room Tim Senior	Privat
		Ke Ruang Kerja	R. Gym	Privat
			R. Spa	Privat
			R. Ganti Pemain Tim Senior	Privat
			Swimming Pool	Privat
			R. Analisis Permainan	Privat
			R. Briefing	Privat
			R. Kelas	Privat
			R. Konferensi Pers dan Media	Publik
			R. Konsultasi Dokter	Privat
			R. Fisioterapis	Privat
			R. Medis Darurat	Privat
			R. Tes Anti Doping	Privat
			R. Rehabilitasi	Privat
			Lapangan Sepak Bola	Semi Privat
			Lapangan Sepak Bola <i>Indoor</i>	Semi Privat
			Area Lapangan Spesialis	Semi Privat
			Lapangan dengan Area Tribun	Publik
		Istirahat	Kantin	Publik
			Taman	Publik
			Lounge	Semi Privat
		BAB/BAK	Toilet	Servis
		Mandi	Ruang Ganti Pemain Tim Senior	Servis
		Sholat	Musholla	Publik
		Pulang	Area Parkir	Publik
			Drop Off	Publik
			Asrama Pemain	Privat
10.	Klinik	Datang	Area Parkir	Publik
			Drop Off	Publik

		Ke Ruang Kerja	R. Konsultasi Dokter	Privat
			R. Fisioterapis	Privat
			R. Medis Darurat	Privat
			R. Tes Anti Doping	Privat
			R. Rehabilitasi	Privat
			Lapangan Sepak Bola	Semi Privat
			Lapangan Sepak Bola <i>Indoor</i>	Semi Privat
			Area Lapangan Spesialis	Semi Privat
			Lapangan dengan Area Tribun	Publik
		Istirahat	Kantin	Publik
			Taman	Publik
		BAB/BAK	Toilet	Servis
		Sholat	Musholla	Publik
		Pulang	Area Parkir	Publik
			Drop Off	Publik
		11.	Pegawai	Datang
Drop Off	Publik			
Menyimpan Barang	Loker Room			Privat
	Ke Ruang Kerja			Resepsionist
Ke Ruang Kerja	Ruang Laundry			Privat
	Gudang Penyimpanan Baju/Jersey			Privat
	Ruang Cleaning Servis			Privat
	Seluruh Ruangan Gedung			Semi Publik
	Pos Satpam			Privat
Istirahat	Kantin			Publik
	Taman			Publik
BAB/BAK	Toilet			Servis
Sholat	Musholla			Publik
Pulang	Area Parkir			Publik
	Drop Off			Publik

12.	Pengelola Dapur	Datang	Area Parkir	Publik
			Drop Off	Publik
		Menyimpan Barang	Loker Room	Privat
			Ke Ruang Kerja	Ruang Kepala Dapur
		Dapur		Privat
		Ruang Makan		Semi Publik
		Istirahat	Kantin	Publik
			Taman	Publik
		BAB/BAK	Toilet	Servis
		Sholat	Musholla	Publik
		Pulang	Area Parkir	Publik
Drop Off	Publik			
13.	Pengunjung	Datang	Area Parkir	Publik
			Menunggu	Drop Off
		Lounge		Publik
		Ke Ruang Kerja	Gudang Makanan	Privat
			Ruang Genset	Privat
			Ruang MEP	Privat
			Ground Water Tank	Privat
			Ruang Pompa	Privat
			Ruang Panel	Privat
		Bertamu	Ruang Pimpinan	Privat
			Lounge	Publik
			R. Kerja Terbuka	Semi Publik
		Istirahat	Kantin	Publik
			Taman	Publik
		BAB/BAK	Toilet	Servis
		Sholat	Musholla	Publik
		Pulang	Area Parkir	Publik
Drop Off	Publik			

Table 8 Tabel Analisa Pengguna Bangunan

Sumber : Analisa Pribadi

3.1.2 Analisa Jumlah Pengguna

Analisa Jumlah Pengguna

No.	Kelompok Pengguna	Pengguna	Jumlah	Total
1.	Pengelola Kantor PSSI	Ketua Komite Pengembangan Sepak Bola Usia Muda	1	1
		Wakil Ketua Komite Pengembangan Sepak Bola Usia Muda	1	1
		Anggota Komite Pengembangan Sepak Bola Usia Muda	5	5
		Ketua Komite Sepak Bola	1	1
		Wakil Ketua Komite Sepak Bola	1	1
		Anggota Komite Sepak Bola	5	5
		TOTAL		
2.	Tim Pelatih	Pelatih U-16		
		Pelatih Kepala	1	1
		Asisten Pelatih	2	2
		Pelatih Kiper	1	1
		Pelatih Fisik	2	2
		Dokter Tim	1	1
		Pelatih U-19		
		Pelatih Kepala	1	1
		Asisten Pelatih	2	2
		Pelatih Kiper	1	1
		Pelatih Fisik	2	2
		Dokter Tim	1	1
		Pelatih U-22		
		Pelatih Kepala	1	1
		Asisten Pelatih	2	2
		Pelatih Kiper	1	1
		Pelatih Fisik	2	2
		Dokter Tim	1	1
		Pelatih Tim Nasional Senior		

		Pelatih Kepala	1	1
		Asisten Pelatih	2	2
		Pelatih Kiper	1	1
		Pelatih Fisik	2	2
		Dokter Tim	1	1
TOTAL			28	28
3.	Atlet	U-16	28	28
		U-19	28	28
		U-22	28	28
		Tim Nasional Senior	28	28
TOTAL			112	112
4.	Klinik	Dokter	1	1
		Asisten Dokter	2	2
		Fisioterapis	1	1
		Asisten Fisioterapis	2	2
TOTAL			6	6
5.	Pegawai	Resepsionis	3	9
		Penjaga ruang laundry	2	6
		Penjaga gudang penyimpanan baju/jersey	2	6
		<i>Cleaning Service</i>	8	24
		Satpam	8	24
TOTAL			69	69
6.	Dapur	Kepala Dapur	1	1
		Juru Masak	5	5
		Juru Masak Junior	10	10
		<i>Cleaning Service</i>	9	9
TOTAL			25	25
7.	Pengunjung	Tamu	100	100
		Penyuplai bahan makanan	5	5
		Teknisi MEP	10	10
		Tukang Sampah	3	3

TOTAL	118
TOTAL	372

Table 9 Tabel Analisa Jumlah Pengguna
Sumber: Analisa Pribadi

3.1.3 Jenis Ruang dan Sifat Ruang Dalam Analisa Jenis Dan Sifat Ruang Dalam

No	Jenis Ruang	Kapasitas	Jumlah Ruang	Sifat
1	Resepsionis	3	1	Indoor
2	R. Ketua Komite Pengembangan Sepak Bola Usia Muda	1	1	Indoor
3	R. Wakil Ketua Komite Pengembangan Sepak Bola Usia Muda	1	1	Indoor
4	R. Anggota Komite Pengembangan Sepak Bola Usia Muda	5	1	Indoor
5	R. Ketua Komite Sepak Bola	1	1	Indoor
6	R. Wakil Ketua Komite Sepak Bola	1	1	Indoor
7	R. Anggota Komite Sepak Bola	5	1	Indoor
8	R. Kerja Terbuka	50	2	Indoor
9	R. Rapat	12	3	Indoor
10	R. Pelatih Utama	1	4	Indoor
11	R. Asisten Pelatih	3	4	Indoor
12	R. Pelatih Kiper	1	4	Indoor
13	R. Pelatih Fisik	1	4	Indoor
14	R. Dokter Tim	1	4	Indoor
15	R. Gym	28	1	Indoor
16	R. Analisis Permainan	35	1	Indoor
17	R. Briefing	45	2	Indoor
18	R. Identifikasi Rekrutan Pemain	10	1	Indoor
19	R. Kelas	35	1	Indoor
20	R. Konferensi Pers dan Media	50	1	Indoor
21	R. Spa	10	1	Indoor
22	Asrama Pemain	112	112	Indoor

23	R. Ganti Pemain	35	4	Indoor
24	Swimming Pool	28	1	Indoor
25	R. Konsultasi Dokter	4	1	Indoor
26	R. Fisioterapis	4	1	Indoor
27	R. Medis Darurat	4	1	Indoor
28	R. Tes Anti Doping	4	1	Indoor
29	R. Rehabilitasi	4	1	Indoor
30	Ruang Laundry	5	1	Indoor
31	Gudang Penyimpanan Baju/Jersey	5	1	Indoor
32	Ruang Cleaning Servis	8	1	Indoor
33	R. Security	8	1	Indoor
34	Ruang Kepala Dapur	1	1	Indoor
35	Dapur	16	1	Indoor
36	Ruang Makan	35	4	Indoor
37	Gudang Makanan	5	1	Indoor
38	Ruang Genset	5	1	Indoor
39	Ruang MEP	5	1	Indoor
40	Ground Water Tank	5	1	Indoor
41	Ruang Pompa	5	1	Indoor
42	Ruang Panel	5	1	Indoor
43	Kantin	50	1	Indoor
44	Lounge	50	1	Indoor
45	Toilet	1	8	Indoor
46	Mushola	30	4	Indoor

Table 10 Tabel Analisa Jenis Dan Sifat Ruang Dalam
Sumber: Analisa Pribadi

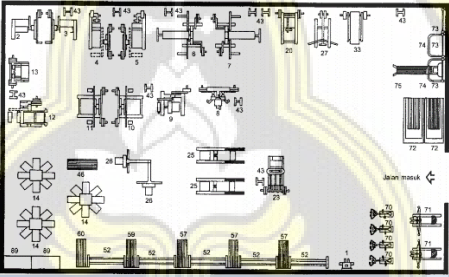
3.1.4 Dimensi Ruang Dalam

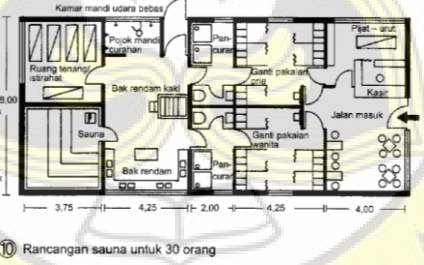
Analisa Dimensi Ruang Dalam

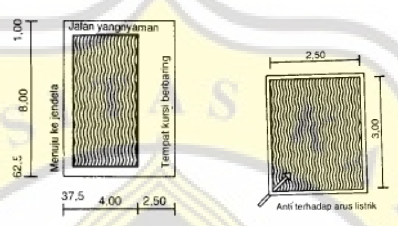
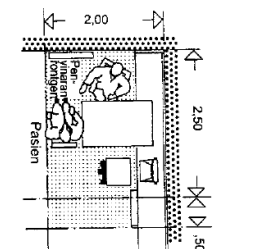
No	Jenis Ruang	Kapasitas	Besaran Ruang (m ²)	Unit	Total (m ²)	Sumber
1	Resepsionis	3	-Meja Resepsionis (0,8x1,8=1,44) -Kursi (0,6x0,6=0,36) -Total (1,44+1,08=2,52)	1	3,76	AP

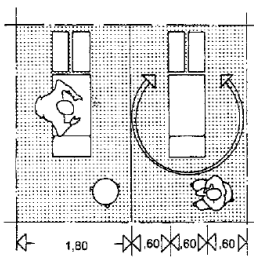
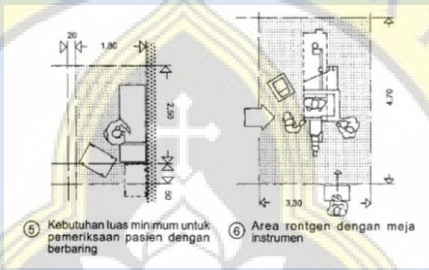
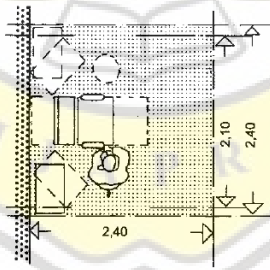
			-Sirkulasi 50% (1,26) Total : 3,76			
2	R. Ketua Komite Pengembangan Sepak Bola Usia Muda	1	-Meja (0,6x1,5=0,9) -Kursi (0,6x0,6x3=1,08) -Lemari (0,6x3x3=5,4) -Ruang Tamu (9) -Total (0,9+1,08+5,4+9=16,38) -Sirkulasi 50% (8,18) Total = 24,56	1	24,56	AP
3	R. Wakil Ketua Komite Pengembangan Sepak Bola Usia Muda	1	-Meja (0,6x1,5=0,9) -Kursi (0,6x0,6x3=1,08) -Lemari (0,6x3x3=5,4) -Total (0,9+1,08+5,4=7,38) -Sirkulasi 50% (3,69) Total = 11,07	1	11,07	AP
4	R. Anggota Komite Pengembangan Sepak Bola Usia Muda	5	-Meja (0,6x1,5=0,9)x=4,5 -Kursi (0,6x0,6=0,36)x5=1,8 -Lemari (0,6x1,5=0,9)x5=4,5 -Total (4,5+1,8+4,5)=10,8 -Sirkulasi 50% (5,4) Total = 16,2	1	16,2	AP
5	R. Ketua Komite Sepak Bola	1	-Meja (0,6x1,5=0,9) -Kursi (0,6x0,6x3=1,08) -Lemari (0,6x3x3=5,4) -Ruang Tamu (9) -Total (0,9+1,08+5,4+9=16,38) -Sirkulasi 50% (8,18) Total = 24,56	1	24,56	AP
6	R. Wakil Ketua Komite Sepak Bola	1	-Meja (0,6x1,5=0,9) -Kursi (0,6x0,6x3=1,08) -Lemari (0,6x3x3=5,4) -Total (0,9+1,08+5,4=7,38) -Sirkulasi 50% (3,69)	1	11,07	AP

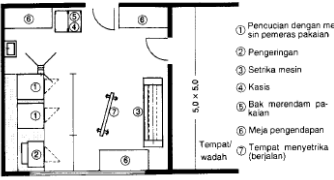
			Total = 11,07			
7	R. Anggota Komite Sepak Bola	5	-Meja $(0,6 \times 1,5 = 0,9) \times 4,5$ -Kursi $(0,6 \times 0,6 = 0,36) \times 5 = 1,8$ -Lemari $(0,6 \times 1,5 = 0,9) \times 5 = 4,5$ -Total $(4,5 + 1,8 + 4,5) = 10,8$ -Sirkulasi 50% (5,4) Total = 16,2	1	16,2	AP
8	R. Kerja Terbuka	50	-Set Meja Kursi Kerja 6 orang $(2,4 \times 1,6 = 3,84) \times 8 = 30,72$ -Sirkulasi 50% (15,36) Total = 46,08	1	46,08	AP
9	R. Rapat	12	-Meja $(2,4 \times 1,2 = 2,88)$ -Kursi $(0,6 \times 0,6 = 0,36) \times 12 = 4,32$ -Total $(2,88 + 4,32 = 7,2)$ -Sirkulasi 50% (3,6) Total = 10,8	3	32,4	AP
10	R. Pelatih Utama	1	-Meja $(0,6 \times 1,5 = 0,9)$ -Kursi $(0,6 \times 0,6 \times 3 = 1,08)$ -Lemari $(0,6 \times 3 \times 3 = 5,4)$ -Total $(0,9 + 1,08 + 5,4 = 7,38)$ -Sirkulasi 50% (3,69) Total = 11,07	4	46,8	AP
11	R. Asisten Pelatih	3	-Meja $(0,6 \times 1,5 = 0,9) \times 3 = 2,7$ -Kursi $(0,6 \times 0,6 \times 3 = 1,08) \times 3 = 3,24$ -Lemari $(0,6 \times 3 \times 3 = 5,4)$ -Total $(2,7 + 3,24 + 5,4 = 11,34)$ -Sirkulasi 50% (5,67) Total = 17,01	4	68,4	AP
12	R. Pelatih Kiper	1	-Meja $(0,6 \times 1,5 = 0,9)$ -Kursi $(0,6 \times 0,6 \times 3 = 1,08)$ -Lemari $(0,6 \times 3 \times 3 = 5,4)$ -Total $(0,9 + 1,08 + 5,4 = 7,38)$ -Sirkulasi 50% (3,69)	4	46,8	AP

			Total = 11,07			
13	R. Pelatih Fisik	1	-Meja (0,6x1,5=0,9) -Kursi (0,6x0,6x3=1,08) -Lemari (0,6x3x3=5,4) -Total (0,9+1,08+5,4=7,38) -Sirkulasi 50% (3,69) Total = 11,07	4	46,8	AP
14	R. Dokter Tim	1	-Meja (0,6x1,5=0,9) -Kursi (0,6x0,6x3=1,08) -Lemari (0,6x3x3=5,4) -Total (0,9+1,08+5,4=7,38) -Sirkulasi 50% (3,69) Total = 11,07	4	46,8	AP
15	R. Gym	28	200m2 	1	200	NAD
16	R. Analisis Permainan	35	-Meja (0,6x1,2=0,72)x35=25,2 -Kursi (0,6x0,6=0,36)x35=12,6 -Total (25,2+12,6=37,8) -Sirkulasi 50% (18,9) Total = 56,7	1	56,7	
17	R. Briefing	45	-Orang (1,2x45=54) -Sirkulasi 50% (27) Total = 81	2	81	NAD
18	R. Identifikasi Rekrutan Pemain	10	-Meja (0,6x1,2=0,72)x10=7,2 -Kursi (0,6x0,6=0,36)x10=3,6 -Total (7,2+3,6=10,8) -Sirkulasi 50% (5,4) Total 16,2	1	16,2	AP
19	R. Kelas	35	-Meja (0,6x1,2=0,72)x35=25,2	1	56,7	AP

			<p>-Kursi $(0,6 \times 0,6 = 0,36) \times 35 = 12,6$</p> <p>-Total $(25,2 + 12,6 = 37,8)$</p> <p>-Sirkulasi 50% $(18,9)$</p> <p>Total = 56,7</p>			
20	R. Konferensi Pers dan Media	50	<p>-Meja Wartawan $(0,6 \times 1,2 = 0,72) \times 30 = 21,6$</p> <p>-Kursi Wartawan $(0,6 \times 0,6 = 0,36) \times 30 = 10,8$</p> <p>-Meja Konferensi $(3 \times 0,6 = 1,8)$</p> <p>-Kursi Konferensi $(0,6 \times 0,6 = 0,36) \times 5 = 1,8$</p> <p>-orang dan kamera $(1,2 \times 15 = 18)$</p> <p>-Total $(21,6 + 10,8 + 1,8 + 1,8 + 18 = 54)$</p> <p>-Sirkulasi 50% (27)</p> <p>Total = 81</p>	1	81	AP
21	R. Sauna	10	 <p>Sesuai data yang diambil dari Neuvert, ukuran ruang sauna untuk 30 orang yaitu $8 \times 18,75 = 150$</p>	1	150	NAD
22	Asrama Pemain	1	<p>@kamar</p> <p>-Tempat tidur $(1,2 \times 2 = 2,4)$</p> <p>-Lemari $(0,8 \times 0,6 = 0,48)$</p> <p>-Meja $(0,6 \times 1,2 = 0,72)$</p> <p>-Kursi $(0,6 \times 0,6 = 0,36)$</p> <p>-Total $(2,4 + 0,48 + 0,72 + 0,36 = 3,96)$</p> <p>-Sirkulasi 50% $(1,98)$</p> <p>Total = 5,94</p>	122	1.191,33	AP

			@kamar mandi (2,25x1,7=3,825) Total = (5,94+3,825)=9,765			
23	R. Ganti Pemain	35	-Kabinet dan Kursi Pemain (0,6x1=0,6)x28=16,8 -Meja (2x2=4) -Orang (1,2x7=8,4) -Total (16,8+4+8,4=29,2) -Sirkulasi 50% (14,6) Total 43,8	4	175,2	AP
24	Swimming Pool		 <p>④ Luas sebuah ruang renang pada umumnya (ukuran) ⑥ Kolam yang kecil</p> <p>Standar ukuran kolam renang :</p> <ul style="list-style-type: none"> • panjang = 50 meter • lebar = 21 meter • kedalaman minimal = 1 meter <p>perhitungan :</p> <ul style="list-style-type: none"> -kolam renang (50x21=1050) -ukuran kolam renang ke dinding (2x1x21=42) -ukuran tempat kursi (2,5x50=125) <p>Total 1217</p>	1	1217	NAD
25	R. Konsultasi Dokter	4	-Ruang Dokter (6x3=18) -Sirkulasi 50% (9)	1	27	NAD
			 <p>④ Kebutuhan luas minimum untuk konsultasi dokter</p>			

			Total 27			
26	R. Fisioterapis	4	<p>-Ruang Fisioterpis (9x3=27)</p> <p>-Sirkulasi 50% (13,5)</p>  <p>⑧ Pemijatan sambil berbaring bergilir</p> <p>Total 40,5</p>	1	40,5	NAD
27	R. Medis Darurat	4	<p>-Ruang Cek Up (9x3=27)</p> <p>-Sirkulasi 50% (13,5)</p>  <p>⑤ Kebutuhan luas minimum untuk pemeriksaan pasien dengan berbaring</p> <p>⑥ Area rontgen dengan meja instrumen</p> <p>Total 40,5</p>	1	40,5	NAD
28	R. Tes Anti Doping	4	<p>-Ruang Tes (9x3=27)</p> <p>-Sirkulasi 50% (13,5)</p>  <p>⑦ Kebutuhan bidang minimum untuk pengambilan darah</p> <p>Total 40,5</p>	1	40,5	NAD
29	R. Rehabilitasi	4	<p>-Ruang Rehab (9x3=27)</p> <p>-Sirkulasi 50% (13,5)</p> <p>Total 40,5</p>	1	40,5	AP

30	Ruang Laundry		 <p>Total 25</p>	1	25	NAD
31	Ruang Penyimpanan Baju/Jersey		<p>-Orang (1,2x2=2,4) -Rak (0,6x4x4=9,6) -Total (2,4+9,6=12) -Sirkulasi 50% (6) Total 18</p>	1	18	AP
32	Ruang Cleaning Servis	1	Janitor (1x2=2)	8	16	AP
33	R. Security	2	<p>-Meja Security (0,6x1,2x2=1,44) -Kursi Security (0,6x0,6x2=0,72) -Toilet (1,5x2=3) -Total (1,44+0,72+3=5,16) -Sirkulasi 50% (2,58) Total 7,74</p>	4	30,96	AP
34	Ruang Kepala Dapur	1	<p>-Meja (0,6x1,5=0,9) -Kursi (0,6x0,6x3=1,08) -Lemari (0,6x3x3=5,4) -Total (0,9+1,08+5,4=7,38) -Sirkulasi 50% (3,69) Total = 11,07</p>	1	11,07	AP
35	Dapur	16	<p>Rak (0,6x4x9=21,6) -Orang (16x0,8=12,8) -Total (21,6+12,8=34,4) -Sirkulasi 60% (20,64) Total = 55,04</p>	1	55,04	SRK
36	Ruang Makan	35	<p>-Orang (35x0,8=28) -Meja (0,8x0,8x18=11,52) -Kursi (0,5x0,5x35=8,75)</p>	4	270,3 12	AP

			-Total (28+11,52+8,75=48,27) -Sirkulasi 40% (19,308) Total = 67,578			
37	Gudang Makanan	5	-Orang (1,2x5=6) -Rak (0,6x4x9=21,6) -Total (27,6) -Sirkulasi 30% (8,28) Total : 35,88	1	35,88	AP
38	Ruang Genset	5	-Genset (7,01x2,35x3=49,42) -Total (49,42) -Sirkulasi 60% (29,652) Total : 79,072	1	79,07 2	SRK
39	Ruang MEP	5	-Ruang Shaft (3x2x4=24) -Total (24) -Sirkulasi 30% (7,2) Total : 31,2	1	31,2	SRK
40	Ground Water Tank	5	-Tangki Air / Pressure Tank (1,85x2,2x6=24,42) -Total (24,42) -Sirkulasi 40% (9,768) Total : 34,188	1	34,18 8	AP
41	Ruang Pompa	3	-Ruang Pompa (3x3=9) -Total (9) -Sirkulasi 40% (3,6) Total : 12,6	1	12,6	AP
42	Ruang Panel	3	-Panel (0,6x0,4x4=0,96) -Orang (3x0,8=2,4) -Total (3,36) -Sirkulasi 30% (1)	8	34,88	AP

			Total (4,36)			
43	Kantin	50	-Orang ($50 \times 0,8 = 40$) -Meja ($1,8 \times 1,2 \times 9 = 19,44$) -Kursi ($0,5 \times 0,5 \times 50 = 12,5$) -Penjual ($2 \times 2 \times 3 = 12$) -Total ($40 + 19,44 + 12,5 + 12 = 84$) -Sirkulasi 40% (33,6) Total 117,6	1	117,6	AP
44	Lounge	50				
45	Toilet	1	Pria : -Toilet ($1,5 \times 2 \times 2 = 6$) -Urinoir ($0,8 \times 0,5 \times 3 = 1,2$) -Wastafel ($0,6 \times 3 = 1,8$) Cewe : -Toilet ($1,5 \times 2 \times 2 = 6$) -Wastafel ($0,6 \times 3 = 1,8$) -Total ($6 + 1,2 + 1,8 + 6 + 1,8 = 16,8$) -Sirkulasi 60% (10,08) Total : 26,88	8	215,0 4	AP
46	Mushola	30	-Orang ($0,8 \times 2 \times 40 = 64$) -Tempat Wudhu ($8 \times 2 = 16$) -Tempat Imam ($1,6 \times 2 = 3,2$) -Ruang Audio Visual ($3,2 \times 2 = 6,4$) -Gudang ($4 \times 2 = 8$) -Total ($64 + 16 + 3,2 + 6,4 + 8 = 97,6$) -Sirkulasi 30% (29,28)	4	507,5 2	AP

			Total : 126,88			
				Total	5.349,672 = 5.350	

Table 11 Analisa Dimensi Ruang Dalam
Sumber: Analisa Pribadi

3.1.5 Persyaratan Ruang Dalam

Analisa Persyaratan Ruang Dalam

No	Jenis Ruang	Pencahayaannya		Pengkondisian	
		Alami	Buatan	Alami	Buatan
1	Resepsionis	V	V	V	V
2	R. Ketua Komite Pengembangan Sepak Bola Usia Muda	V	V	V	V
3	R. Wakil Ketua Komite Pengembangan Sepak Bola Usia Muda	V	V	V	V
4	R. Anggota Komite Pengembangan Sepak Bola Usia Muda	V	V	V	V
5	R. Ketua Komite Sepak Bola	V	V	V	V
6	R. Wakil Ketua Komite Sepak Bola	V	V	V	V
7	R. Anggota Komite Sepak Bola	V	V	V	V
8	R. Kerja Terbuka	V	V	V	V
9	R. Rapat	V	V	V	V
10	R. Pelatih Utama	V	V	V	V
11	R. Asisten Pelatih	V	V	V	V
12	R. Pelatih Kiper	V	V	V	V
13	R. Pelatih Fisik	V	V	V	V
14	R. Dokter Tim	V	V	V	V
15	R. Gym	V	V	V	V
16	R. Analisis Permainan	V	V	V	V
17	R. Briefing		V		V

18	R. Identifikasi Rekrutan Pemain		V		V
19	R. Kelas	V	V	V	V
20	R. Konferensi Pers dan Media		V		V
21	R. Spa		V		V
22	Asrama Pemain	V	V	V	V
23	R. Ganti Pemain		V		V
24	Swimming Pool	V	V	V	V
25	R. Konsultasi Dokter	V	V	V	V
26	R. Fisioterapis	V	V	V	V
27	R. Medis Darurat	V	V	V	V
28	R. Tes Anti Doping	V	V	V	V
29	R. Rehabilitasi	V	V	V	V
30	Ruang Laundry	V	V	V	V
31	Gudang Penyimpanan Baju/Jersey	V	V	V	V
32	Ruang Cleaning Servis	V	V	V	
33	R. Security	V	V	V	
34	Ruang Kepala Dapur	V	V	V	V
35	Dapur		V		V
36	Ruang Makan	V	V	V	V
37	Gudang Makanan		V		V
38	Ruang Genset	V	V	V	V
39	Ruang MEP		V	V	
40	Ground Water Tank	V		V	
41	Ruang Pompa	V	V	V	
42	Ruang Panel	V	V	V	
43	Kantin	V	V	V	
44	Lounge		V	V	V
45	Toilet	V	V	V	V
46	Mushola	V	V	V	V

Table 12 Analisa Persyaratan Ruang Dalam (1)
 Sumber: Analisa Pribadi

Analisa Persyaratan Ruang Dalam (2)

No	Jenis Ruang	Keselamatan		Kesehatan	Kemudahan
		Kebakaran	Bencana		
1	Resepsionis	V	V	V	V
2	R. Ketua Komite Pengembangan Sepak Bola Usia Muda	V	V	V	V
3	R. Wakil Ketua Komite Pengembangan Sepak Bola Usia Muda	V	V	V	V
4	R. Anggota Komite Pengembangan Sepak Bola Usia Muda	V	V	V	V
5	R. Ketua Komite Sepak Bola	V	V	V	V
6	R. Wakil Ketua Komite Sepak Bola	V	V	V	V
7	R. Anggota Komite Sepak Bola	V	V	V	V
8	R. Kerja Terbuka	V	V	V	V
9	R. Rapat	V	V	V	V
10	R. Pelatih Utama	V	V	V	V
11	R. Asisten Pelatih	V	V	V	V
12	R. Pelatih Kiper	V	V	V	V
13	R. Pelatih Fisik	V	V	V	V
14	R. Dokter Tim	V	V	V	V
15	R. Gym	V	V	V	V
16	R. Analisis Permainan	V	V	V	V
17	R. Briefing	V	V	V	V
18	R. Identifikasi Rekrutan Pemain	V	V	V	V

19	R. Kelas	V	V	V	V
20	R. Konferensi Pers dan Media	V	V	V	V
21	R. Spa	V	V	V	V
22	Asrama Pemain	V	V	V	V
23	R. Ganti Pemain	V	V	V	V
24	Swimming Pool	V	V	V	V
25	R. Konsultasi Dokter	V	V	V	V
26	R. Fisioterapis	V	V	V	V
27	R. Medis Darurat	V	V	V	V
28	R. Tes Anti Doping	V	V	V	V
29	R. Rehabilitasi	V	V	V	V
30	Ruang Laundry	V	V	V	V
31	Gudang Penyimpanan Baju/Jersey	V	V	V	V
32	Ruang Cleaning Servis	V	V	V	V
33	R. Security	V	V	V	V
34	Ruang Kepala Dapur	V	V	V	V
35	Dapur	V	V	V	V
36	Ruang Makan	V	V	V	V
37	Gudang Makanan	V	V	V	V
38	Ruang Genset	V	V	V	
39	Ruang MEP	V	V	V	V
40	Ground Water Tank	V	V	V	
41	Ruang Pompa	V	V	V	
42	Ruang Panel	V	V	V	V
43	Kantin	V	V	V	V
44	Lounge	V	V	V	V
45	Toilet		V	V	V
46	Mushola	V	V	V	V

Table 13 Analisa Persyaratan Ruang Dalam (2)

Sumber : Analisa Pribadi

3.1.6 Pengelompokan Ruang

Pengelompokan Ruang

No	Pengelola Kantor PSSI	Tim Pelatih U-16	Tim Pelatih U-19	Tim Pelatih U-22	Tim Pelatih Senior	Atlet U-16	Atlet U-19	Atlet U-22	Atlet Senior	Klinik	Pegawai	Pengelola Dapur	Pengunjung
1	R. Ketua Komite Pengembangan Sepak Bola Usia Muda	R. Pelatih Utama U-16	R. Pelatih Utama U-19	R. Pelatih Utama U-22	R. Pelatih Utama Senior	Asrama Pemain	Asrama Pemain	Asrama Pemain	Asrama Pemain	R. Konsultasi Dokter	Loker Room	Loker Room	Lounge
2	R. Wakil Ketua Komite Pengembangan Sepak Bola Usia Muda	R. Asisten Pelatih U-16	R. Asisten Pelatih U-19	R. Asisten Pelatih U-22	R. Asisten Pelatih Senior	Loker Room U-16	Loker Room U-16	Loker Room U-16	Loker Room U-16	R. Fisioterapis	Receptionist	Ruang Kepala Dapur	Gudang Makanan
3	R. Anggota Komite Pengembangan Sepak Bola Usia Muda	R. Pelatih Kiper U-16	R. Pelatih Kiper U-19	R. Pelatih Kiper U-22	R. Pelatih Kiper Senior	R. Gym	R. Gym	R. Gym	R. Gym	R. Medis Darurat	Ruang Laundry	Dapur	Ruang Genset
4	R. Ketua Komite Sepak Bola	R. Pelatih Fisik U-16	R. Pelatih Fisik U-19	R. Pelatih Fisik U-22	R. Pelatih Fisik Senior	R. Spa	R. Spa	R. Spa	R. Spa	R. Tes Anti Doping	Gudang Penyimpanan Baju/Jersey	Ruang Makan	Ruang MEP
5	R. Wakil Ketua Komite Sepak Bola	R. Dokter Tim U-16	R. Dokter Tim U-19	R. Dokter Tim U-22	R. Dokter Tim Senior	R. Ganti Pemain U-16	R. Ganti Pemain U-16	R. Ganti Pemain U-16	R. Ganti Pemain U-16	R. Rehabilitasi	Ruang Cleaning Servis	Kantin	Ground Water Tank
6	R. Anggota Komite Sepak Bola	R. Gym	R. Gym	R. Gym	R. Gym	Swimming Pool	Swimming Pool	Swimming Pool	Swimming Pool		Seluruh Ruangan Gedung		Ruang Pompa
7		R. Analisis Permainan	R. Analisis Permainan	R. Analisis Permainan	R. Analisis Permainan	R. Analisis Permainan	R. Analisis Permainan	R. Analisis Permainan	R. Analisis Permainan		Pos Satpam		Ruang Panel
8		R. Briefing	R. Briefing	R. Briefing	R. Briefing	R. Briefing	R. Briefing	R. Briefing	R. Briefing		Kantin		Ruang Pimpinan

9		R. Identifikasi Rekrutan Pemain	R. Identifikasi Rekrutan Pemain	R. Identifikasi Rekrutan Pemain	R. Identifikasi Rekrutan Pemain	R. Kelas	R. Kelas	R. Kelas	R. Kelas		Toilet		Lounge
10		R. Kelas	R. Kelas	R. Kelas	R. Kelas	R. Konferensi Pers dan Media	R. Konferensi Pers dan Media	R. Konferensi Pers dan Media	R. Konferensi Pers dan Media		Musholla		R. Kerja Terbuka
11		R. Konferensi Pers dan Media	R. Konferensi Pers dan Media	R. Konferensi Pers dan Media	R. Konferensi Pers dan Media	R. Konsultasi Dokter	R. Konsultasi Dokter	R. Konsultasi Dokter	R. Konsultasi Dokter				Kantin
12		Lapangan Sepak Bola <i>Indoor</i>	Lapangan Sepak Bola <i>Indoor</i>	Lapangan Sepak Bola <i>Indoor</i>	Lapangan Sepak Bola <i>Indoor</i>	R. Fisioterapis	R. Fisioterapis	R. Fisioterapis	R. Fisioterapis				
13						R. Medis Darurat	R. Medis Darurat	R. Medis Darurat	R. Medis Darurat				
14						R. Tes Anti Doping	R. Tes Anti Doping	R. Tes Anti Doping	R. Tes Anti Doping				
15						R. Rehabilitasi	R. Rehabilitasi	R. Rehabilitasi	R. Rehabilitasi				
16						Lapangan Sepak Bola <i>Indoor</i>	Lapangan Sepak Bola <i>Indoor</i>	Lapangan Sepak Bola <i>Indoor</i>	Lapangan Sepak Bola <i>Indoor</i>				

Table 14 Pengelompokan Ruang
Sumber Analisa Pribadi

3.1.7 Organisasi Ruang

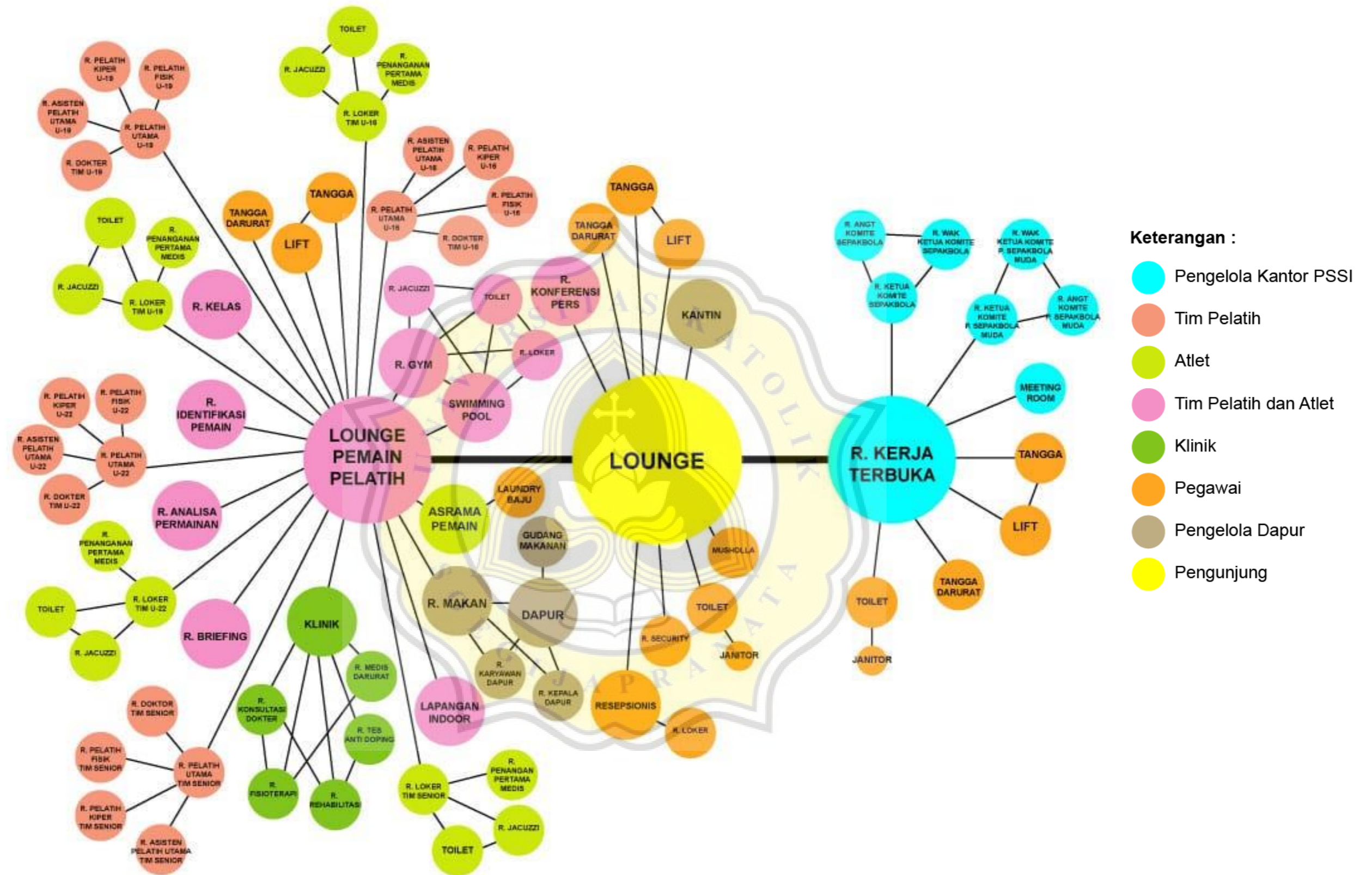


Diagram 1 Organisasi Ruang
Sumber: Analisa Pribadi

3.1.8 Alur Pergerakan

A. Skema Pergerakan Pengelola Kantor PSSI

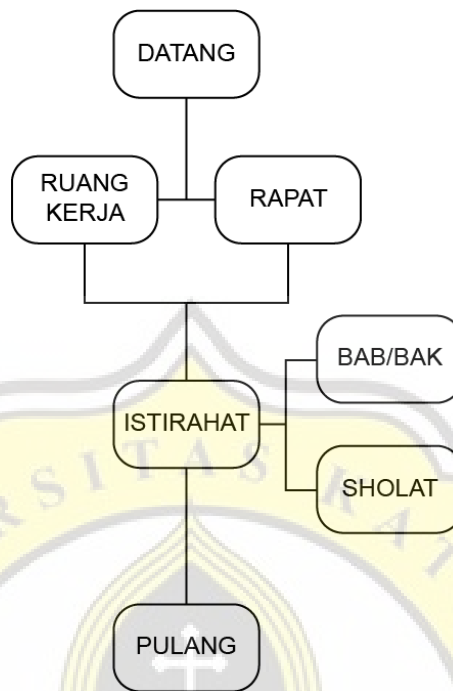


Diagram 2 Skema Pergerakan Pengelola PSSI

Sumber: Analisa Pribadi

B. Skema Pergerakan Tim Pelatih

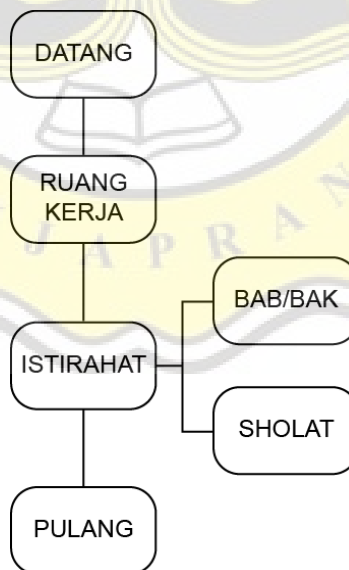


Diagram 3 Skema Pergerakan Tim Pelatih

Sumber: Analisa Pribadi

C. Skema Pergerakan Atlet

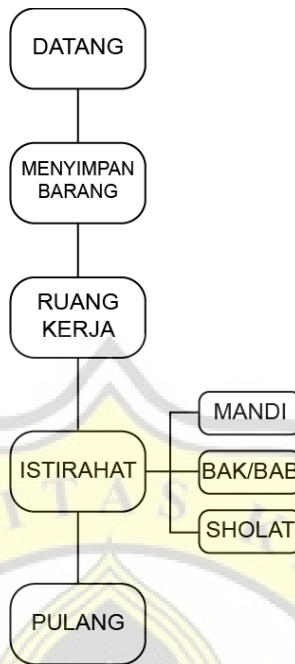


Diagram 4 Skema Pergerakan Atlet
Sumber: Analisa Pribadi

D. Skema Pergerakan Klinik

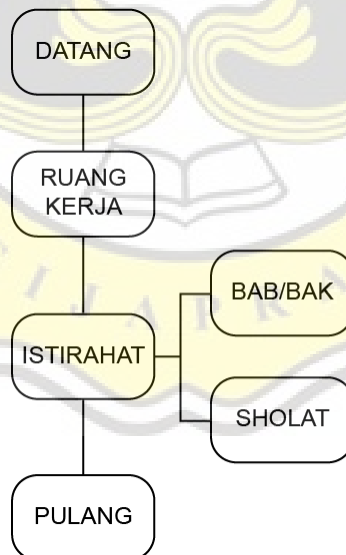


Diagram 5 Skema Pergerakan Klinik
Sumber: Analisa Pribadi

E. Skema Pergerakan Pegawai

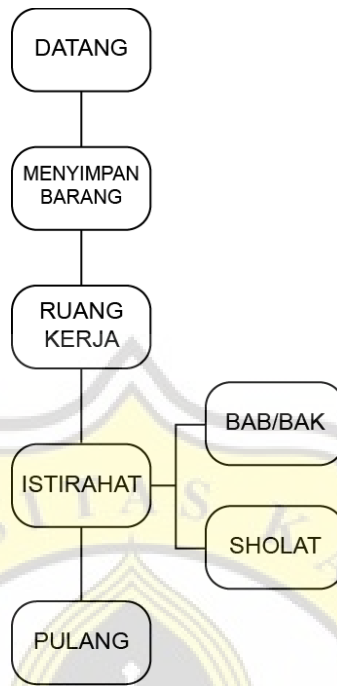


Diagram 6 Skema Pergerakan Pegawai
Sumber: Analisa Pribadi

F. Skema Pergerakan Pengelola Dapur

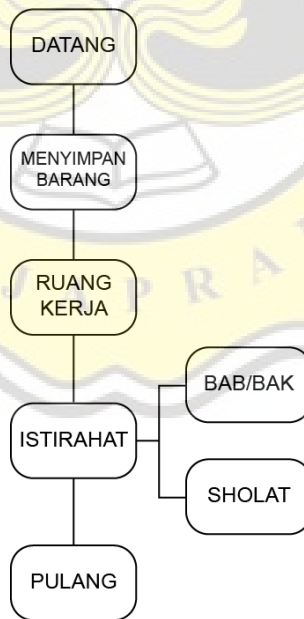


Diagram 7 Skema Pergerakan Pengelola Dapur
Sumber: Analisa Pribadi

G. Skema Pergerakan Pengunjung

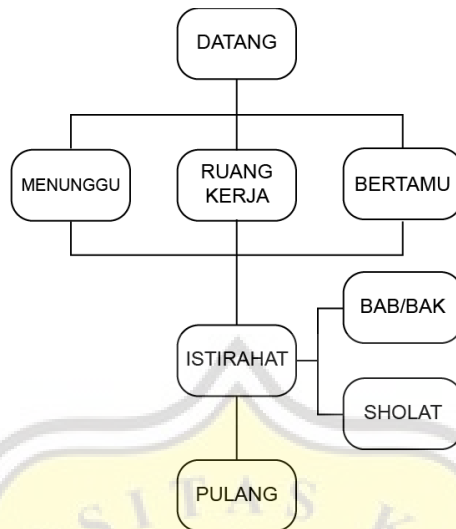


Diagram 8 Skema Pergerakan Pengunjung
Sumber: Analisa Pribadi

3.2 Analisa dan Program Tapak

3.2.1 Jenis Ruang dan Sifat Ruang Luar

Analisa Jenis dan Sifat Ruang Luar

No.	Jenis Ruang	Kapasitas	Jumlah Ruang	Sifat Ruang
1.	Drop Off	50	1	Outdoor
2.	Taman	100	1	Outdoor
3.	Parkir	500	1	Outdoor
4.	Lapangan	70	4	Outdoor

Table 15 Analisa Jenis dan Sifat Ruang Luar
Sumber : Analisa Pribadi

3.2.2 Dimensi Ruang Luar

Analisa Dimensi Ruang Luar

No.	Jenis Ruang	Kapasitas	Besaran Ruang (m ²)	Unit	Total (m ²)	Sumber
1	Drop Off	50	-Bis (12,5x5x2=125) -Total (125) -Sirkulasi 30% (37,5)	1	162,5	AP

			Total : 162,5			
2	Taman	100	-Orang (0,72x100=72) -Total (72) -Sirkulasi 50% (36) Total : 108	1	108	SRK
3	Parkir	500	-Motor 30% = 150 (150x0,75x2=225) -Mobil 50% = 250 (250x2,5x5=3125) -Kapasitas bis 50 orang 20% (100) = 2 bis (12,5x2,5x2=125) -total (225+3125+125=3475) -sirkulasi 40% (1390) Total : 4865	1	4865	NAD
4	Lapangan	70	-ukuran lapangan sepakbola (105x68=7140) -sirkulasi sisi luar lapangan (3x105x2=630) + (3x68x2=408) Total 8178	4	32.712	FIFA
					Total	37.847,5

Table 16 Analisa Dimensi Ruang Luar
Sumber : Analisa Pribadi

3.2.3 Luas Lahan Efektif

Dengan menggunakan data pada sub bab dan bab sebelumnya, berikut ini adalah data tersebut :

Data :

- KDB 50%
- KLB 3
- Luas Ruang Dalam (5.350)
- Luas Ruang Luar (37.850)

Sehingga, luas lahan efektif pada fungsi bangunan ini adalah :

KDB x Luas Ruang Dalam

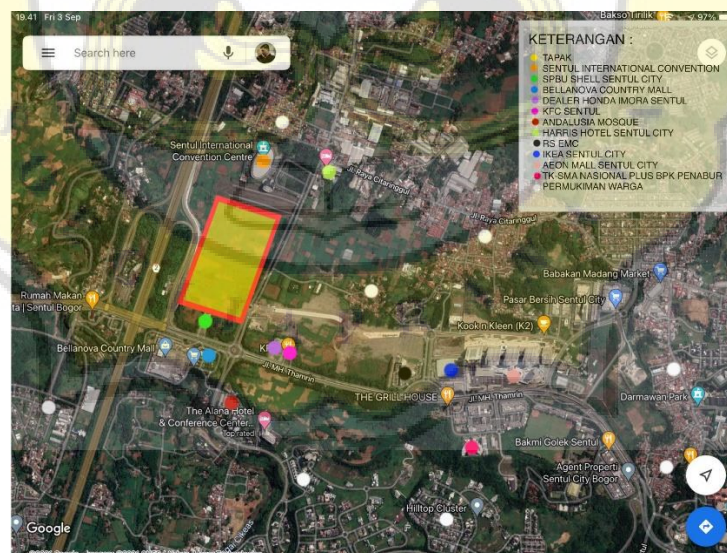
$$50\% \times 5.350 = 2.675$$

$$\text{Lahan Total} = 2.675 \text{ m}^2 + 37.850 \text{ m}^2 = 40.525 \text{ m}^2$$

Luas lahan efektif untuk pembangunan fungsi bangunan Kantor PSSI dan Training Center Tim Nasional Sepak Bola Indonesia ini adalah dengan tapak sebesar $\pm 40.525 \text{ m}^2$.

3.3 Analisa Lingkungan Buatan

3.3.1 Analisa Bangunan Sekitar Tapak

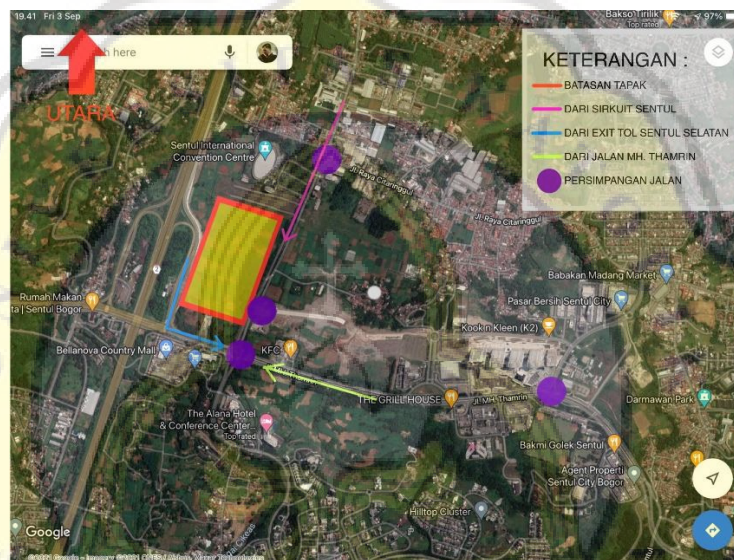


Gambar 25 Bangunan sekitar tapak
Sumber: Analisa Pribadi

Pada pembahasan di bab sebelumnya, bangunan-bangunan yang berada di sekitar lokasi tapak didominasi oleh pertokoan, mall, SPBU, rumah sakit dan convention center yang berada pada Kawasan Sentul City dan merupakan kawasan perdagangan dan perkantoran. Lokasi tapak berada di area yang strategis dan dekat pada

pintu tol Sentul Selatan. Dengan keberadaan beberapa bangunan di sekitar lokasi membuat lingkungan ramai, untuk fungsi bangunan kantor sangat cocok karena akan menjadikan kawasan tersebut semakin lengkap karena bertambahnya fungsi kawasan tersebut. Untuk fungsi bangunan training center akan membuat zona hijau pada kawasan tersebut meningkat karena adanya beberapa lapangan sepakbola. Selain keuntungan bagi kawasan tersebut, ada beberapa keuntungan yang didapatkan untuk fungsi bangunan kantor PSSI dan Training Center yaitu dapat dijangkau dengan mudah serta dekat dengan kawasan permukiman serta rumah sakit.

3.3.2 Analisa Transportasi dan Utilitas Kota



Gambar 26 Akses pencapaian menuju tapak
Sumber: Analisa Pribadi

Analisa pencapaian menuju tapak tersedia jaringan umum berupa bis PPD (Perum Pengangkutan Penumpang Djakarta), motor, mobil dan mobil. Lokasi tapak yang berada pada Jl. Jend. Sudirman, Kelurahan Citaringgul, Kecamatan Babakan Madang, Kabupaten Bogor ini berdekatan dengan halte bus PPD. Rute bus PPD yaitu Blok M, Jakarta – Sentul City, Kabupaten Bogor, Jawa Barat, rute ini akan melintasi Terminal Sentul City – Jl. MH. Thamrin – Tol Lingkar Luar Bogor – Tol Jagorawi – Tol Lingkal Luar Jakarta – Jl. TB. Simatupang – Jl. Pangeran Antasari – Jalan Prapanca – Pasar Raya Blok M. Berikut jam operasional bus PPD :

Jadwal Keberangkatan Bus PPD

No.	Rute	Jam Operasional
1	Sentul City – Blok M	05.30 WIB
2	Sentul City – Blok M	06.00 WIB
3	Sentul City – Blok M	09.00 WIB
4	Blok M – Sentul City	17.00 WIB
5	Blok M – Sentul City	17.30 WIB
6	Blok M – Sentul City	20.00 WIB

Table 17 Jadwal Keberangkatan Bus PPD

Sumber: Jakartabisnis.com

Lokasi tapak yang dapat dikatakan strategis membuat area tapak mudah untuk diakses, baik dengan berjalan kaki, menggunakan kendaraan pribadi ataupun kendaraan umum. Berikut data yang didapatkan penulis :

Intensitas Kendaraan Bermotor

No	Jenis Kendaraan	Intensitas	Waktu
1.	Motor	Tinggi	06.00-20.00
2.	Mobil	Cukup	06.00-20.00
3.	Truk Kecil	Rendah	08.00-17.00
4.	Bus	Rendah	05.30-21.00

Table 18 Analisa Intensitas Kendaraan Bermotor

Sumber: Analisa Pribadi

Kondisi eksisting tapak berdekatan dengan 2 persimpangan jalan yang ramai lalu lintas kendaraan. Tingkat kebisingan pada tapak berasal dari aktivitas kendaraan antara 67-77 dB tertinggi berada di Jl. MH. Thamrin. Untuk Jl. Jend Sudirman tidak terlalu ramai sehingga perlu dipertimbangkan akses keluar masuk pada tapak yang akan meminimalisir kemacetan pada sekitar tapak.



Gambar 27 Jaringan utilitas kota yang terdapat pada tapak
 Sumber : Dokumentasi Pribadi, 2021

3.3.3 Analisa Vegetasi

Kawasan Sentul City memiliki pedestrian yang sudah tertata dengan lebar pedestrian 1-2 meter dan ditumbuhi pohon trembesi dengan jarak 10-20 meter. Dimana hal tersebut dapat memberikan suasana yang lebih positif bagi pengunjung kawasan tersebut. Pada tapak ditumbuhi semak-semak dan pohon kelapa.

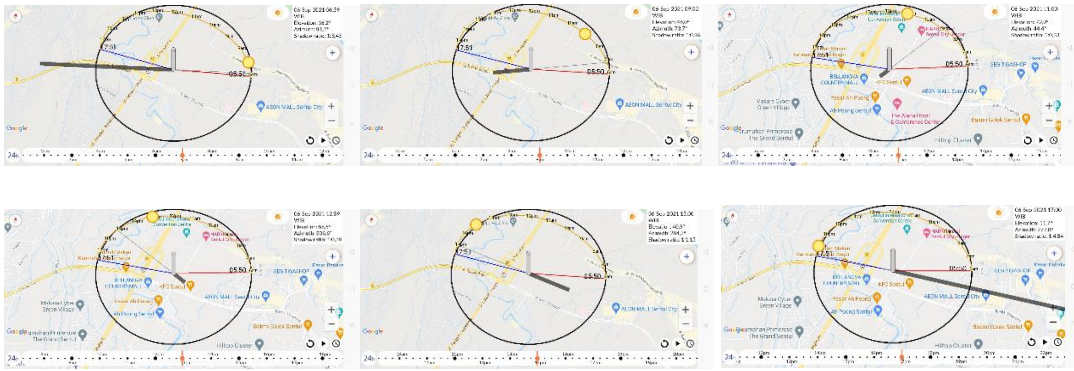


Gambar 28 Vegetasi pada tapak dan luar tapak
 Sumber : Dokumentasi Pribadi, 2021

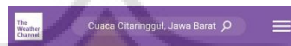
3.4 Analisa Lingkungan Alami

3.4.1 Analisa Klimatik

Kecamatan Citaringgul memiliki data suhu antara 30-33°C pada siang hari dan 22-23°C pada malam hari, tingkat kelembaban 69-77% pada siang hari dan 90-94% pada malam hari, rata-rata kecepatan angin pada tapak 5-10 km/jam. Menurut Standard Nasional Indonesia 03-6572-2001, lokasi dengan iklim tropis memiliki kenyamanan optimal terhadap suhu udara berkisar 22,8-25,8°C, dan tingkat kelembaban untuk ruang dengan jumlah orang banyak berkisar 55-60%. Maka melalui pertimbangan tersebut, perlu respon terhadap tingkat kelembaban pada lingkungan tapak yang tinggi dibandingkan dengan standard SNI kenyamanan termal orang.



Gambar 29 Simulasi garis edar matahari pada tapak
 Sumber : Aplikasi Sun Locator Lite



Sen 06 | Siang
32° ☀️ 90%
 TL 13 km/j
 Badai petir mulai terbentuk di sore hari. Tinggi 32C. Angin TL pada 10 hingga 15 km/jam. Kemungkinan hujan 90%

Kelembapan 71% Indeks UV Ekstrem
 Sunrise 5.50 Sunset 17.51

Sen 06 | Malam
23° 🌙 58%
 SBD 5 km/j
 Badai petir pagi buta. Rendah 23C. Angin SBD dan variabel. Kemungkinan hujan 60%

Kelembapan 91% Indeks UV 0 dari 10
 Bulan Terbit 5.13 Bulan Terbenam 17.22
 Sabit Akhir

Sel 07 **31°/23°** 🌧️ 98%

Hari ini Per Jam 10 Hari Radar

Gambar 30 Data klimatologis pada tapak dan Kecamatan Citaringgul
 Sumber : Aplikasi Zepjyfree Wind Meter, <https://weather.com>

3.4.2 Analisa Lanskap



Gambar 31 Kondisi eksisting tapak dengan kategori datar
 Sumber : Dokumentasi Pribadi, 2021

Pada tapak yang terletak pada Jl. Jend. Sudirman ini, memiliki ketinggian tanah tapak mencapai ketinggian sebesar ± 300 m dari permukaan air laut, membuat udara relatif sejuk. Kondisi lansekap pada tapak berdasarkan pengamatan secara langsung, didapatkan tapak dengan kategori datar. Eksisting tapak terdapat beberapa bangunan dengan ketinggian 1-12 lantai, sehingga dapat disimpulkan bahwa daya dukung tanah pada tapak memadai untuk didirikan bangunan tipe *low rise*.

3.5 Analisa Struktur dan Sistem Bangunan

3.5.1 Analisa Struktur

Pada bangunan yang akan dirancang yaitu Kantor PSSI dan Pusat Pelatihan Tim Nasional Sepak Bola Indonesia ini harus memiliki struktur yang dapat memperkuat bangunan. Faktor kondisi tanah, daya tahan dan keamanan struktur serta bentuk bangunan sangat mempengaruhi dalam pemilihan struktur yang akan digunakan pada bangunan ini. Pada bangunan Kantor PSSI dan Pusat Pelatihan ini, ada beberapa yang perlu diperhatikan dalam memilih pondasi yaitu :

- **Jenis Tanah**

Ditutupi oleh batuan vulkanik yang berasal dari endapan (batuan sedimen) dua gunung berapi, yaitu Gunung Salak dan Gunung Pangrango (berupa batuan breksi tupaan/kpal). Lapisan batuan ini berada agak dalam dari permukaan tanah dan jauh dari aliran sungai. Endapan permukaan umumnya berupa alluvial yang tersusun oleh tanah, pasir, dan kerikil hasil pelapukan endapan, yang tentunya baik untuk vegetasi. Tanah yang ada di seluruh wilayah Kabupaten Bogor umumnya memiliki sifat agak peka terhadap erosi, yang sebagian besar mengandung tanah liat (clay), dengan tekstur tanah yang umumnya halus hingga agak kasar

- **Kedalaman tanah keras**

Karena bangunan Kantor PSSI dan Pusat Pelatihan ini memiliki ketinggian lantai sebesar 3 lantai, maka kedalaman tanah keras berdasarkan hasil stratigrafi berada pada kedalaman 6 meter menurut data SPT dalam (Widia Winda., dkk tahun 2017)

- **Beban yang dipikul**

Pada bangunan lantai 2 dan lantai 3 akan ada beberapa ruangan yang dikategorikan sebagai beban ruang ringan seperti ruangan kantor dan asrama.

- **Kemudahan dalam konstruksi**

Menurut Kompasiana 2016, penggunaan pondasi sesuai dengan kedalaman tanah yang akan dibangun sebagai berikut :

Kedalaman tanah	Jenis Pondasi	Kondisi tanah
Diatas 2-3 Meter	Pondasi Dangkal	Tanah Keras
Diatas 6 Meter	Pondasi Strauss Pile Pondasi Bore Pile	Tanah Lunak
Diatas 10 Meter	Pondasi Bore Pile Pondasi Mini Pile	Tanah Keras
Diatas 20 Meter	Pondasi Tiang Pancang Pondasi Bore Pile	Tanah Keras

Table 19 Jenis Pondasi Berdasarkan Kedalaman Tanah
Sumber : Kompasiana, 2016

Alternatif :

Pada bangunan Kantor PSSI dan Pusat Pelatihan ini akan menggunakan pondasi dangkal dengan kondisi tanah termasuk tanah keras.

Struktur Badan Bangunan yaitu dapat memenuhi persyaratan bangunan yaitu harus memenuhi tahanan gempa dan kebakaran serta ekonomis dalam pelaksanaannya.